



6015

Shovel Tambang Hidraulik

Spesifikasi Teknis

Konfigurasi dan fitur bisa bervariasi tergantung wilayah. Harap konsultasi dengan dealer Cat® Anda untuk ketersediaan di area Anda.

Daftar Isi

| | |
|---|----------|
| Spesifikasi | 2 |
| Mesin Diesel – Tier 1 | 2 |
| Mesin Diesel – Tier 2 (China Nonroad Tahap III) | 2 |
| Mesin Diesel – Tier 4 Final | 2 |
| Sistem Kelistrikan | 2 |
| Bobot Pengoperasian | 2 |
| Mengoperasikan Suhu Ambians | 2 |
| Kapasitas Isi Ulang Servis | 3 |
| Sistem Hidraulik | 3 |
| Pendinginan Oli Hidraulik | 3 |
| Sistem Ayun | 3 |
| Kaki-Kaki Roda | 3 |
| Lingkungan Operator | 3 |
| Sistem Pendinginan Udara | 3 |
| Pass Match Optimal dengan Truk Cat | 3 |
| Dimensi Unit Dasar | 4 |
| Dimensi Pengiriman | 5 |
| Rentang Kerja | 6 |
| Spesifikasi dan Kompatibilitas Bucket | 7 |
| Perlengkapan Standar dan Opsional | 8 |

Spesifikasi Shovel Tambang Hidraulik 6015

Mesin Diesel – Tier 1

| | | |
|--------------------------------|--|-------------------------|
| Buatan dan Model | Cat® C27 | |
| Kecepatan yang Diukur | 1.800 menit ⁻¹ | 1.800 rpm |
| Daya Kotor – SAE J1995:2014 | 606 kW | 812 hp |
| Daya Bersih – ISO 9249:2007 | 599 kW | 803 hp |
| Jumlah Silinder (setiap mesin) | 12 | |
| Bor | 137,2 mm | 5,4 inci |
| Stroke | 152,4 mm | 6,0 inci |
| Perpindahan | 27 L | 1.648 inci ³ |
| Aspirasi | Bertenaga turbo dan pendinginan udara-ke-udara | |

- Setara dengan standar emisi U.S. EPA Tier 1.
- Daya bersih diuji per ISO 9249 adalah daya yang tersedia pada roda gila ketika mesin dilengkapi dengan alternator, pendinginan, asupan udara, dan sistem pembuangan, dengan minimal udara yang terbuang.

Mesin Diesel – Tier 2 (China Nonroad Tahap III)

| | | |
|--------------------------------|--|-------------------------|
| Buatan dan Model | C27 Cat | |
| Kecepatan yang Diukur | 1.800 menit ⁻¹ | 1.800 rpm |
| Daya Kotor – SAE J1995:2014 | 626 kW | 839 hp |
| Daya Bersih – ISO 9249:2007 | 618 kW | 829 hp |
| Jumlah Silinder (setiap mesin) | 12 | |
| Bor | 137,2 mm | 5,4 inci |
| Stroke | 152,4 mm | 6,0 inci |
| Perpindahan | 27 L | 1.648 inci ³ |
| Aspirasi | Bertenaga turbo dan pendinginan udara-ke-udara | |

- Memenuhi standar emisi China Nonroad Tahap III, setara dengan U.S. EPA Tier 2.
- Daya bersih diuji per ISO 9249 adalah daya yang tersedia pada roda gila ketika mesin dilengkapi dengan alternator, pendinginan, asupan udara, dan sistem pembuangan, dengan minimal udara yang terbuang.

Mesin Diesel – Tier 4 Final

| | | |
|--------------------------------|--|-------------------------|
| Buatan dan Model | C27 Cat | |
| Kecepatan yang Diukur | 1.800 menit ⁻¹ | 1.800 rpm |
| Daya Kotor – SAE J1995:2014 | 615 kW | 824 hp |
| Daya Bersih – ISO 9249:2007 | 606 kW | 812 hp |
| Jumlah Silinder (setiap mesin) | 12 | |
| Bor | 137,2 mm | 5,4 inci |
| Stroke | 152,4 mm | 6,0 inci |
| Perpindahan | 27 L | 1.648 inci ³ |
| Aspirasi | Bertenaga turbo dan pendinginan udara-ke-udara | |

- Memenuhi standar emisi U.S. EPA Tier 4 Final dan EU Tahap V.
- Daya bersih diuji per ISO 9249 adalah daya yang tersedia pada roda gila ketika mesin dilengkapi dengan alternator, pendinginan, asupan udara, dan sistem pembuangan, dengan minimal udara yang terbuang.

Sistem Kelistrikan

| | |
|--------------------------------------|--|
| Voltase Sistem | 24 V |
| Baterai dalam Instalasi Seri/Paralel | 4 × 200 Ah – 12 V masing-masing 150 A – 24 V secara keseluruhan |

Bobot Pengoperasian

6015 dengan Backhoe Attachment (BH)

| | | |
|------------------------|------------------------|---------------|
| Bantalan Track Standar | 700 mm | 2 kaki 4 inci |
| Bobot Pengoperasian* | 140.000 kg | 308.000 lb |
| Tekanan Tanah | 16,3 N/cm ² | 23,6 psi |

*Bobot mengoperasikan termasuk: mesin dasar, alat pelengkap depan, track pad 700 mm (28 inci), standar bucket bebatuan 8,1 m³ (10.6 yard³), 100% bahan bakar dan pelumas.

Spesifikasi Shovel Tambang Hidraulik 6015

Kapasitas Isi Ulang Servis

| | | |
|--------------------------------|----------|-------------|
| Kapasitas Tangki Bahan Bakar | 1700 L | 449 gal |
| Kapasitas Tangki Oli Hidraulik | 956 L | 253 gal |
| Total Volume Oli Hidraulik | 1.752 L | 463 gal |
| Oli Mesin | 87 L | 23 gal |
| Pendingin Mesin | 165 L | 44 gal |
| Penggerak Ayun dan Reservoir | 38 L | 10 gal |
| Kotak Roda Gigi Travel | 2 × 20 L | 2 x 5,3 gal |
| Kapasitas Tangki Gemuk | 215 L | 57 gal |

Sistem Hidraulik

| | | |
|----------------------------------|--------------------------------|---------------|
| Pompa Utama | 3 × variabel pompa pelat swash | |
| Arus Oli Maksimum | 1544 L/menit | 407 gal/menit |
| Tekanan Maksimum, Alat Pelengkap | 320 bar | 4.641 psi |
| Tekanan Maksimum, Travel | 320 bar | 4.641 psi |
| Pompa Ayun | 1 × variabel pompa pelat swash | |
| Arus Oli Maksimum | 479 L/menit | 127 gal/menit |
| Tekanan Maksimum | 365 bar | 5.294 psi |

Pendinginan Oli Hidraulik

| | | |
|---------------------------------|---------------------------------|---------------|
| Arus Oli dari Pompa Pendinginan | 1.075 L/menit | 284 gal/menit |
| Jumlah Kipas | 1 | |
| Diameter Kipas | 1.168 mm | 46 inci |
| Kecepatan Kipas | Dikendalikan secara termostatik | |
| Sistem Pendinginan | Independen Sepenuhnya | |

Sistem Ayun

| | |
|-------------------------|--|
| Penggerak Ayun | Dua transmisi planet ringkas dengan motor piston aksial |
| Rem Parkir | Rem cakram ganda basah, berpegas/dilepas secara hidrolik |
| Kecepatan Ayun Maksimum | 4,9 rpm |
| Cincin Ayun | Bantalan rol rangkap tiga dengan roda gigi internal tertutup |
| Sirkuit Ayun | Loop tertutup dengan kontrol torsi |

Kaki-Kaki Roda

| | | |
|--|--|-------------|
| Kecepatan Perjalanan (dua tahap) | | |
| Tahap ke-1 – Maksimum | 2,6 km/jam | 1,6 mph |
| Tahap ke-2 – Maksimum | 3,7 km/jam | 2,3 mph |
| Gaya Tarik Maksimum | 877 kN | 197.157 lbf |
| Tarikan Drawbar Maksimum | 800 kN | 179.847 lbf |
| Kemampuan Menanjak dari Drive Travel – SAE J1309 | Perkiraan 38°/78% | |
| Inklinasi Mesin Maksimum – Travel | 23°/42% | |
| Bantalan Track (setiap sisi) | 46 | |
| Rol Track (setiap sisi) | 9 | |
| Drive Travel (setiap sisi) | Transmisi planet dengan dua tahap motor piston aksial | |
| Rem Parkir | Rem cakram ganda basah, berpegas/dilepas secara hidrolik | |

Lingkungan Operator

| | | |
|--|-------------------------|----------------|
| Sudut Pandang Normal Operator ISO 3411:2007 | 3,58 m | 11 kaki 8 inci |
| Level Daya Suara Spektator (L_{WA}) ISO 6395:2008* | 114,0 dB(A) | |
| Level Tekanan Suara Operator (L_{WA}) ISO 6396:2008* | 70,5 dB(A) | |
| Perangkat Perlindungan Operator (pelindung depan dan atas) | ISO 10262:1998 Level II | |

*Pengukuran dilakukan pada saat kecepatan kipas pendingin mesin maksimal 70%. Tingkat bunyi bisa bervariasi dengan kecepatan kipas pendingin mesin yang berbeda. Kabin dipasang dan dirawat dengan tepat. Pengukuran dilakukan dengan pintu kabin dan jendela tertutup. CATATAN: Ketidakpastian level daya suara dan level tekanan suara dinamis adalah $\pm 2(A)$.

Sistem Pendinginan Udara

Sistem pendinginan udara pada mesin ini mengandung refrigeran R1234yf hidrofluoroolefin. Sistem mengandung 1,36 kg (3 lbs) refrigeran yang memiliki CO₂ setara dengan 1,946 t (2,145 ton US) per mesin.

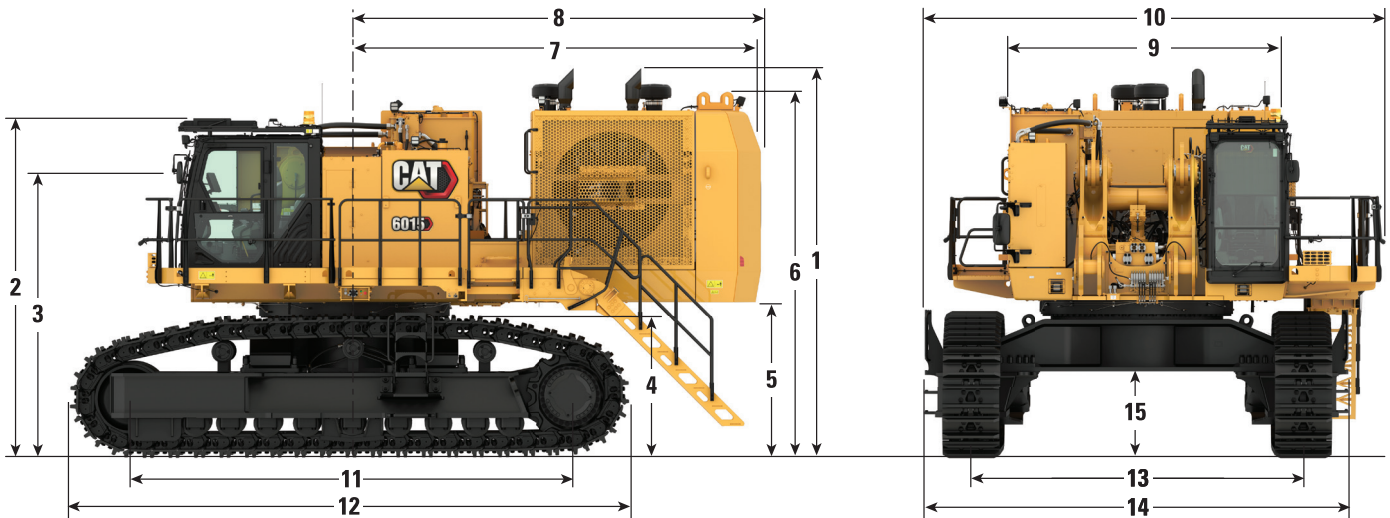
Pass Match Optimal dengan Truk Cat

| | 773 | 775 | 777 |
|----------|-----|-----|-----|
| Cat 6015 | 4 | 5 | 7 |

Spesifikasi Shovel Tambang Hidraulik 6015

Dimensi Unit Dasar

Semua dimensi adalah perkiraan.



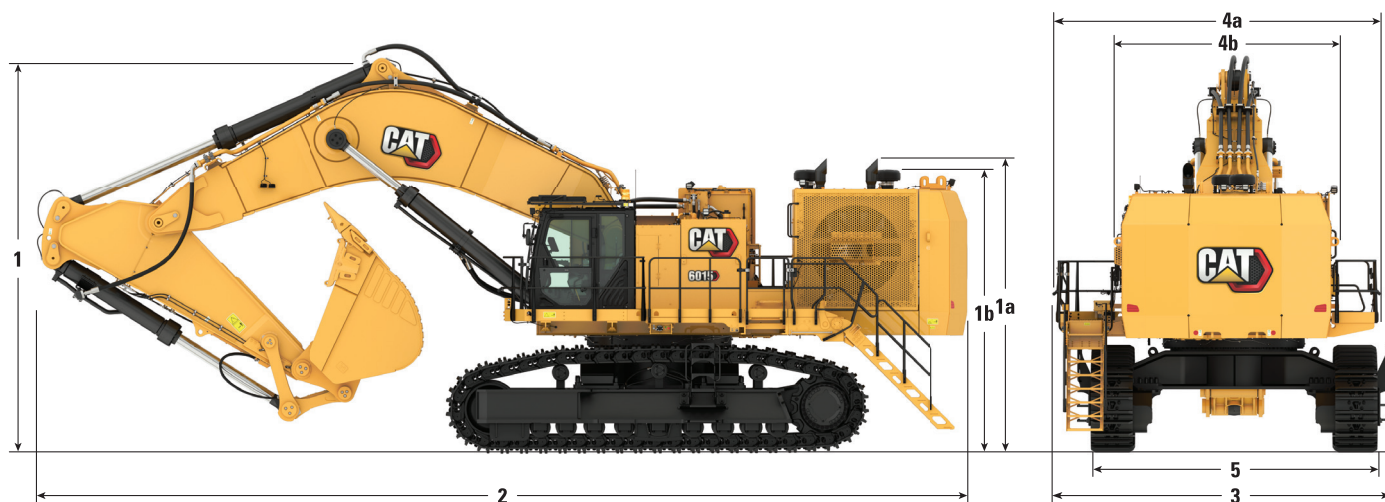
| | 3,4 m (11 kaki 2 inci) | |
|--|-------------------------------|-----------------|
| 1 Tinggi Keseluruhan | 4903 mm | 16 kaki 1 inci |
| 2 Ketinggian Atas dari Pelindung Bebatuan | 4273 mm | 14 kaki 0 inci |
| 3 Sudut Pandang Normal Operator* | 3583 mm | 11 kaki 9 inci |
| 4 Tinggi Track | 1800 mm | 5 kaki 11 inci |
| 5 Jarak Bebas di Bawah Beban Penyeimbang | 1963 mm | 6 kaki 5 inci |
| 6 Tinggi ke Atas Beban Penyeimbang | 4593 mm | 15 kaki 1 inci |
| 7 Bagian Ekor Menggantung | 5120 mm | 16 kaki 10 inci |
| 8 Radius Ekor Mengayun | 5180 mm | 17 kaki 0 inci |
| 9 Lebar Beban Penyeimbang | 3780 mm | 12 kaki 5 inci |
| 10 Lebar Keseluruhan @ 700 mm (2 kaki 4 inci) | 5689 mm | 18 kaki 8 inci |
| 11 Panjang dari Pusat Sproket ke Pusat Idler | 5520 mm | 18 kaki 2 inci |
| 12 Panjang Crawler | 7000 mm | 23 kaki 0 inci |
| 13 Pengukur Track | 4100 mm | 13 kaki 5 inci |
| 14 Lebar Kaki-Kaki Roda | 5310 mm | 17 kaki 5 inci |
| 15 Jarak Bebas ke Tanah di Bawah Kerangka Badan Mobil | 1080 mm | 3 kaki 7 inci |

*Per ISO 3411, menggunakan dimensi sedang operator.

Spesifikasi Shovel Tambang Hidraulik 6015

Dimensi Pengiriman

Semua dimensi adalah perkiraan.



Dengan Stik 3,4 m
(11 kaki 2 inci)

Dengan Stik 4,1 m
(13 kaki 5 inci)

1 Tinggi Mesin:

| | | | | |
|--|---------|----------------|---------|----------------|
| Dengan Boom/Stik/Bucket yang Terpasang | 6423 mm | 21 kaki 1 inci | 6770 mm | 22 kaki 3 inci |
| Dengan Boom/Stik yang Terpasang | 5943 mm | 19 kaki 6 inci | 6250 mm | 20 kaki 6 inci |
| Dengan Boom yang Terpasang | 4803 mm | 15 kaki 9 inci | 4780 mm | 15 kaki 8 inci |
| 1a Tinggi Pipa Knalpot | 4903 mm | 16 kaki 1 inci | 4880 mm | 16 kaki 0 inci |
| 1b Tinggi Pembersih Udara | 4723 mm | 15 kaki 6 inci | 4700 mm | 15 kaki 5 inci |

2 Panjang Mesin:

| | | | | |
|--|-----------|----------------|-----------|-----------------|
| Dengan Boom/Stik/Bucket yang Terpasang | 15 340 mm | 50 kaki 4 inci | 15 200 mm | 49 kaki 10 inci |
| Dengan Boom/Stik yang Terpasang | 15 160 mm | 49 kaki 9 inci | 15 190 mm | 49 kaki 10 inci |
| Dengan Boom yang Terpasang | 12 900 mm | 42 kaki 4 inci | 12 900 mm | 42 kaki 4 inci |

3 Lebar Mesin

| | | | |
|---------|----------------|---------|----------------|
| 5689 mm | 18 kaki 8 inci | 5689 mm | 18 kaki 8 inci |
|---------|----------------|---------|----------------|

4 Lebar Upperframe:

| | | | | |
|------------------------------|---------|-----------------|---------|-----------------|
| 4a Dengan Dek Samping | 5430 mm | 17 kaki 10 inci | 5430 mm | 17 kaki 10 inci |
| 4b Tanpa Dek Samping | 3780 mm | 12 kaki 5 inci | 3780 mm | 12 kaki 5 inci |

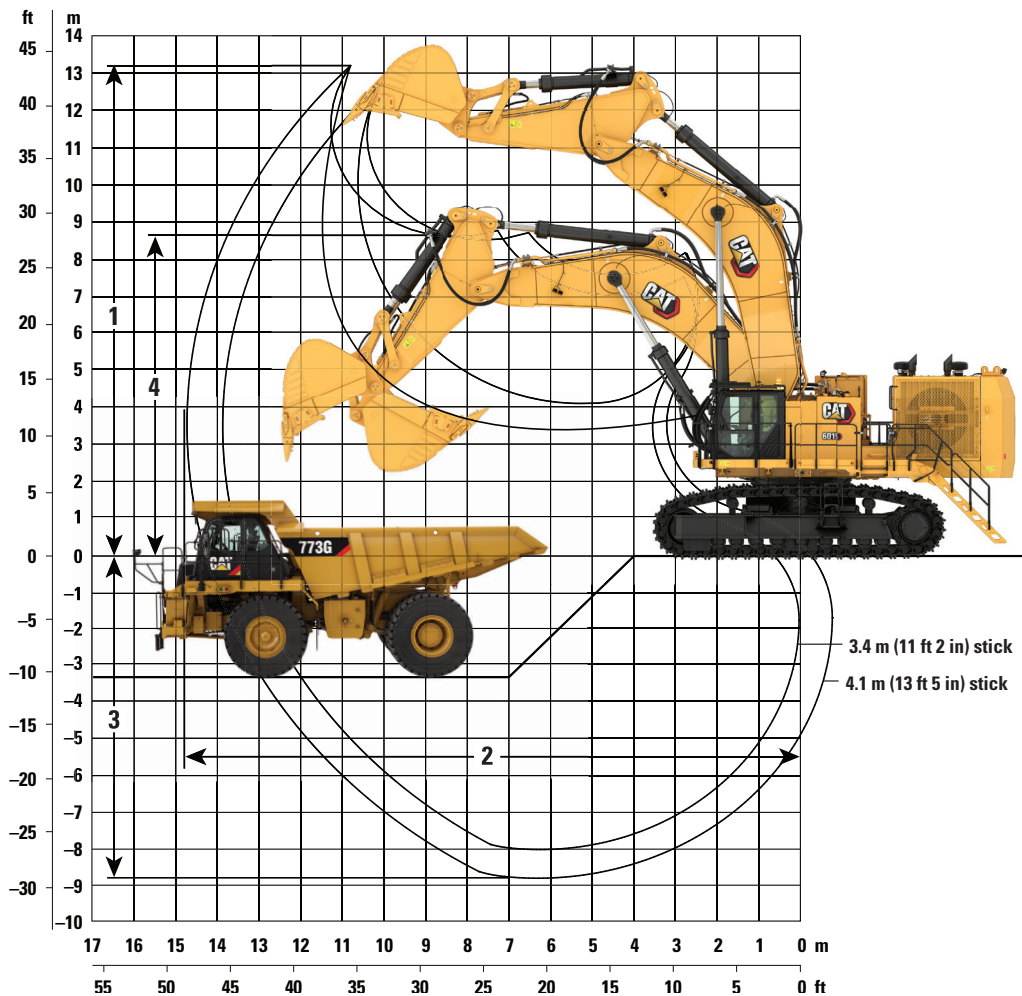
5 Lebar Kaki-Kaki Roda

| | | | |
|---------|----------------|---------|----------------|
| 5310 mm | 17 kaki 5 inci | 5310 mm | 17 kaki 5 inci |
|---------|----------------|---------|----------------|

Spesifikasi Shovel Tambang Hidraulik 6015

Rentang Kerja

Semua dimensi adalah perkiraan. Kapasitas bucket tambahan dan paket tahan aus tersedia sesuai permintaan.



| Pilihan Boom | 7,6 m (24 kaki 11 inci) | | | |
|--|-------------------------|----------------------|------------------------|---------------------|
| Pilihan Stik | 3,4 m (11 kaki 2 inci) | | 4,1 m (13 kaki 5 inci) | |
| Kekuatan Menggali (ISO) | | | | |
| Kekuatan Tearout Maksimum | 466 kN | 104.761 lbf | 404 kN | 90.823 lbf |
| Kekuatan Breakout Maksimum | 538 kN | 120.947 lbf | 503 kN | 113.079 lbf |
| Rentang Kerja | | | | |
| 1 Tinggi Penggalian Maksimum | 12,8 m | 41 kaki 11 inci | 13,2 m | 43 kaki 4 inci |
| 2 Jangkauan Penggalian Maksimum | 13,9 m | 45 kaki 7 inci | 14,7 m | 48 kaki 3 inci |
| 3 Kedalaman Penggalian Maksimum | 8,0 m | 26 kaki 3 inci | 8,8 m | 28 kaki 10 inci |
| 4 Tinggi Membuang Muatan Maksimum | 8,5 m | 27 kaki 11 in | 8,6 m | 28 kaki 3 inci |
| Jenis Bucket | Batu Standar | | Batu Ringan | |
| Kapasitas Bucket (Standar) | 8,1 m ³ | 10,6 yd ³ | 7,4 m ³ | 9,7 yd ³ |

Spesifikasi Shovel Tambang Hidraulik 6015

Spesifikasi dan Kompatibilitas Bucket

Kapasitas bucket tambahan dan paket tahan aus tersedia sesuai permintaan.

| Klasifikasi | Kapasitas | | Lebar Total Bagian Luar | | Lebar Bagian Dalam | | Bobot* | | GET | Tip | Jenis Paket Tahan Aus | Kepadatan Material Nominal** | | | |
|--------------|----------------|-----------------|-------------------------|-------|--------------------|-------|--------|--------|--------|-----|-----------------------|------------------------------|------------------|-----------------------------|-------|
| | | | | | | | | | | | | Stik 3,4 m (11 kaki 2 inci) | | Stik 4,1 m (13 kaki 5 inci) | |
| | m ³ | yd ³ | mm | inci | mm | inci | kg | lb | Sistem | # | t/m ³ | lb/yd ³ | t/m ³ | lb/yd ³ | |
| Batu Besar | 5,8 | 7,6 | 2154 | 84,8 | 1762 | 69,4 | 7166 | 15.798 | C70 | 4 | Tugas Ekstrem | 2,70 | 4.570 | 1,90 | 3.230 |
| Batu Ringan | 7,4 | 9,7 | 2306 | 91,0 | 1964 | 77,3 | 6134 | 13.523 | C70 | 4 | Tugas Umum | 2,20 | 3.770 | 1,65 | 2.760 |
| Batu Besar | 7,4 | 9,7 | 2682 | 105,6 | 2294 | 90,3 | 8313 | 18.327 | C70 | 5 | Tugas Ekstrem | 1,95 | 3.270 | 1,35 | 2.270 |
| Batu Standar | 8,1 | 10,6 | 2682 | 105,6 | 2294 | 90,3 | 7557 | 16.660 | C70 | 5 | Tugas Berat | 1,90 | 3.230 | 1,30 | 2.240 |
| Batu Standar | 8,1 | 10,6 | 2682 | 105,6 | 2294 | 90,3 | 8401 | 18.521 | C70 | 5 | Tugas Ekstrem | 1,80 | 3.030 | 1,20 | 2.060 |
| Batu Ringan | 8,6 | 11,2 | 2682 | 105,6 | 2294 | 90,3 | 8753 | 19.297 | C70 | 5 | Tugas Berat | 1,65 | 2.760 | 1,10 | 1.870 |
| Batu Ringan | 8,9 | 11,6 | 2682 | 105,6 | 2294 | 90,3 | 8130 | 17.924 | C70 | 5 | Tugas Berat | 1,65 | 2.760 | 1,10 | 1.870 |
| Batubara | 10,4 | 13,6 | 3040 | 120,0 | 2841 | 111,9 | 7193 | 15.858 | K150 | 8 | Tugas Umum | 1,50 | 2.540 | 1,10 | 1.870 |
| Batubara | 12,0 | 15,7 | 3040 | 120,0 | 2841 | 111,9 | 8228 | 18.139 | X150 | 8 | Tugas Umum | 1,20 | 2.060 | 0,80 | 1.430 |

*Selain tip.

**Pada 100% faktor pengisian.

Perlengkapan Standar dan Opsional 6015

Perlengkapan Standar dan Opsional

Perlengkapan standar dan opsional bisa bervariasi. Konsultasikan dengan dealer Cat Anda untuk detailnya.

| | Standar | Opsional | | Standar | Opsional |
|--|---------|----------|--|---------|----------|
| POWER TRAIN CAT | | | SISTEM KELISTRIKAN | | |
| Mesin C27 Cat | ✓ | | Empat baterai bebas pemeliharaan | ✓ | |
| Sistem setelah perawatan (hanya dipakai dalam Tier 4 Final): | ✓ | | Sakelar isolator baterai yang dapat dikunci | ✓ | |
| – Katalis Oksidasi Diesel (DOC) | | | 14 lampu banjir LED bercahaya terang yang berfungsi | ✓ | |
| – Sistem Reduksi NOx (NRS) | | | 5 lampu servis LED | ✓ | |
| – Larutan Cairan Pembakaran Non-Diesel (DEF) | | | Dua klakson listrik | ✓ | |
| Pendinginan Setelah Udara-ke-Udara (ATAAC) | ✓ | | KAKI-KAKI RODA | | |
| Pengisi Daya Turbo | ✓ | | Desain track yang disegel dan dilumasi Retensi Pin Positif (PPR2) | ✓ | |
| Kipas radiator yang digerakkan secara hidrolik | ✓ | | Track Tugas Berat (HD) dengan bantalan track grouser cor ganda | ✓ | |
| Kecepatan kipas yang dikendalikan listrik | ✓ | | 700 mm (5 kaki 4 inci) lebar bantalan track | | ✓ |
| Manajemen mesin mikroprosesor | ✓ | | 900 mm (3 kaki 0 inci) lebar bantalan track | | ✓ |
| Filter udara tugas berat | ✓ | | 1000 mm (3 kaki 3 inci) lebar bantalan track | | ✓ |
| Dua tahapan filtrasi bahan bakar dengan pemisah air | ✓ | | Pelat pelindung bawah untuk perlindungan kaki-kaki roda tambahan | | ✓ |
| Bantuan untuk start – eter otomatis | ✓ | | Pelindung track – lengkap | | ✓ |
| Pelindung panas sistem pembakaran | ✓ | | Pelindung track – tengah | | ✓ |
| Starter listrik dual 24 V | ✓ | | Roller poros tetap HD | ✓ | |
| Otomatis mematikan mesin yang diam | ✓ | | Idler poros tetap HD | ✓ | |
| Sistem pendinginan aluminium | | ✓ | Perlindungan kaki-kaki roda HD: | | |
| Sistem pendinginan Mesabi | | ✓ | – Pelindung motor pendorong | ✓ | |
| HIDRAULIK | | | – Pelindung tabung pendorong | ✓ | |
| Sistem Manajemen Daya dengan kontrol terintegrasi: | ✓ | | – Perlindungan pelumas slew bearing | ✓ | |
| – Manajemen aliran menurut permintaan (flow-on-demand) dari peralatan/travel (3) dan pompa ayun (1) | | | – Pelindung penutup gearcase pendorong | | ✓ |
| – Kontrol Antisipasi Beban yang Lebih Baik (LEAC) guna mencegah pada mesin | | | Katup penghambat hidrolik otomatis | ✓ | |
| – Teknologi Kompensasi Tekanan Prioritas Proporsional (PPPC) memprioritaskan aliran pompa dan tekanan pada fungsi masing-masing secara tersendiri (boom, stick, dan bucket) selama operasi yang simultan | | | Alarm travel akustik (maju dan mundur) | ✓ | |
| Matikan tekanan untuk pompa utama | ✓ | | Penutup travel motor dengan pintu servis | ✓ | |
| Pendinginan oli roda gigi pompa transmisi | ✓ | | Permukaan berjalan yang dikeraskan dari sproket, idler, roller dan pengait rantai track | ✓ | |
| Loop sirkuit ayun tertutup | ✓ | | Sistem penegangan track yang dapat menyesuaikan sendiri yang sepenuhnya hidrolik dengan akumulator | ✓ | |
| Sakelar menyalakan rem parkir | ✓ | | SISTEM LUBRIKASI OTOMATIS | | |
| Logika anti-drift swing | ✓ | | Kontainer gemuk, kapasitas 215 L (57 gal) | ✓ | |
| Poin uji tekanan | ✓ | | Gemuk secara otomatis dioleskan ke semua titik poros alat pelengkap, slew bearing dan pengait bucket | ✓ | |
| Filter tekanan tinggi aliran penuh (200 µm), pompa utama | ✓ | | | | |
| Filter aliran penuh (20 µm), sirkuit return | ✓ | | | | |
| Filter aliran penuh (6 µm), sirkuit return pendinginan | ✓ | | | | |
| Filter tekanan (6 µm), sirkuit servo | ✓ | | | | |
| Filter swing charge (15 µm) | ✓ | | | | |
| Return screen cangkang pompa (125 µm) | ✓ | | | | |
| Katup apung boom dan sirkuit regenerasi | ✓ | | | | |

(berlanjut pada halaman berikutnya)

Perlengkapan Standar dan Opsional (lanjutan)

Perlengkapan standar dan opsional bisa bervariasi. Konsultasikan dengan dealer Cat Anda untuk detailnya.

| | Standar | Opsional | | Standar | Opsional |
|--|---------|----------|--|---------|----------|
| LINGKUNGAN OPERATOR | | | ALAT PELENGKAP BACKHOE | | |
| Sistem HVAC tunggal | ✓ | | Boom 7,6 m (24 kaki 11 inci) | ✓ | |
| Kabin bertekanan dengan filtrasi positif | ✓ | | Stik 3,4 m (11 kaki 2 inci) | | ✓ |
| Pedal kendali travel dengan pengungkit tangan yang dapat dilepas | ✓ | | Stik 4,1 m (13 kaki 5 inci) | | ✓ |
| Bangku nyaman dengan bantalan pneumatik dan dapat disesuaikan multiguna dengan: | ✓ | | Mesin dasar tanpa bagian depan (tidak ada boom, tidak ada stik, tidak ada pengait) | | ✓ |
| – Pemanas bangku | | | Boom dan stik dirilis dari tekanan termal setelah pengelasan | ✓ | |
| – Dukungan lumbar | | | Paket Tahan Aus | ✓ | |
| – Sabuk pengaman dua titik | | | TEKNOLOGI CAT | | |
| – Sandaran kepala dan lengan | | | Cat Product Link™ Elite (Seluler) | ✓ | |
| Jendela depan atas geser | ✓ | | Cat Product Link™ Elite (Satelit) | | ✓ |
| Kaca depan bawah yang dapat dilepas di dalam penyimpanan kabin | ✓ | | Cat Product Link™ Elite (Tidak ada radio) | | ✓ |
| Konsol bangku yang bisa disesuaikan secara mandiri dengan joystick yang terintegrasi | ✓ | | Cat MineStar™ Solutions Ready | ✓ | |
| Pengungkit netral (terkunci) untuk semua kontrol | ✓ | | UDARA DINGIN | | |
| Dua stopkontak, total 10 amp | ✓ | | Sistem Udara Dingin (120 V): | | ✓ |
| Kontrol Servo Hidraulik-Elektronik | ✓ | | – Pemanas cairan pendingin mesin | | |
| Pola alternatif kontrol joystick (ISO/JIS, BHL, MHI, KOBE, atau SCM) | ✓ | | – Diperlukan sumber daya eksternal, 60 Hz | | |
| Radio FM/AM dengan porta bantuan MP3 | ✓ | | Sistem Udara Dingin (240 V): | | ✓ |
| Jendela samping geser | ✓ | | – Pemanas cairan pendingin mesin | | |
| Alat pembersih untuk kaca depan bawah dan atas | ✓ | | – Diperlukan sumber daya eksternal, 50 Hz | | |
| Tirai gulung pada kaca depan | ✓ | | | | |
| Tampilan layar sentuh LCD warna 178 mm (7") termasuk: | ✓ | | | | |
| – Parameter servis untuk mesin, hidraulika, dan pelumas | | | | | |
| – Annunciation diagnostik dan peristiwa | | | | | |
| – Alat pengukur untuk laju mesin, tekanan oli mesin, suhu oli hidraulik | | | | | |
| – Pemeliharaan pencegahan | | | | | |
| – Total trip | | | | | |
| – Total seumur hidup | | | | | |
| Tangga akses tetap | ✓ | | | | |
| Memiliki tangga akses dengan kemiringan 45° | | ✓ | | | |
| Cermin kabin yang dipanaskan | ✓ | | | | |
| Sistem pemantauan kamera VISION 360 (empat kamera dan tampilan warna tambahan) | | ✓ | | | |
| Penyimpanan dokumen | ✓ | | | | |

(berlanjut pada halaman berikutnya)

Perlengkapan Standar dan Opsional 6015

Perlengkapan Standar dan Opsional (lanjutan)

Perlengkapan standar dan opsional bisa bervariasi. Konsultasikan dengan dealer Cat Anda untuk detailnya.

| | Standar | Opsional | | Standar | Opsional |
|---|---------|----------|--|---------|----------|
| SERVIS DAN PEMELIHARAAN | | | KESELAMATAN DAN KEAMANAN | | |
| Interval pergantian oli mesin – 500 jam | ✓ | | Sakelar stop darurat: satu di kabin, tiga di modul mesin, satu tali penarik yang dapat diakses dari lantai permukaan | ✓ | |
| Interval pergantian oli hidraulik – 5.000 jam | ✓ | | Guard Pelindung Operator (guard depan) | | ✓ |
| Interval pemeliharaan drive final dan swing (500 jam) | ✓ | | Guard Pelindung Operator (guard atas) | ✓ | |
| Porta Sampling Oli Terjadwal (S·O·S SM) | ✓ | | Jendela depan atas berlapis dan jendela lain kaca tahan pecah (tempered) | ✓ | |
| Pemantauan tekanan pilot melalui Teknisi Elektronik (ET) | ✓ | | Palu keselamatan pemecah kaca | ✓ | |
| Area servis terpusat yang dapat diakses dari lantai permukaan untuk: – Bahan bakar diesel – Gemuk | ✓ | | LAIN-LAIN | | |
| Konektor pengisi daya baterai Cat | ✓ | | Stiker ISO atau ANSI | ✓ | |
| Lampu indikator untuk gemuk | ✓ | | | | |
| Cairan hidraulik Cat Bio HYDO™ Advanced | | ✓ | | | |
| Pelumas suhu tinggi | | ✓ | | | |
| Pelumas standar | ✓ | | | | |
| Pelumas suhu rendah | | ✓ | | | |
| Jump start receptacle | ✓ | | | | |

Untuk informasi selengkapnya tentang produk Cat, layanan dealer, dan solusi industri, kunjungi situs web kami di www.cat.com

© 2025 Caterpillar

Hak Cipta Dilindungi Undang-Undang

Material dan spesifikasi bisa berubah sewaktu-waktu tanpa pemberitahuan. Mesin yang ditampilkan pada foto bisa mencakup perlengkapan tambahan. Temui dealer Cat untuk pilihan yang tersedia

CAT, CATERPILLAR, LET'S DO THE WORK, VisionLink™, logo masing-masing, "Caterpillar Corporate Yellow", "Power Edge" dan penampilan visual "Modern Hex" Cat, begitu pula identitas produk dan perusahaan yang digunakan di sini adalah merek dagang Caterpillar dan tidak dapat digunakan tanpa izin.

A8XQ3041-01 (08-2025)
Menggantikan A8XQ3041
Nomor Buatan: 04C
(Global)

