



Cat® 938

TEKERLEKLİ YÜKLEYİCİ

ÖZELLİKLER:

BAŞARI İÇİN ÜRETİLDİ

- Cat tekerlekli yükleyiciler üretkenlik, yakıt verimliliği, operatör konforu ve düşük işletme maliyetlerinde standardı belirliyor. Cat 938 Küçük Boy Tekerlekli Yükleyici, olağanüstü yakıt verimliliği sunmak için akıllı hidrostatik güç aktarma sistemi ile birlikte çalışan, yüksek torklu C7.1 motora sahiptir. U.S. EPA Tier 4 Final ve EU Stage V emisyon standartlarını karşılar ve işinize odaklanabilmeniz için kendi kendini yönetecek şekilde tasarlanmıştır. Servis aralıklarının 1.000 saate kadar uzatılması, sıvı ve filtre kullanımını %45'e kadar azaltırken (önceki M Serisi modellere kıyasla) işletme maliyetini düşük tutar.

GÜN BOYU KONFORUN TADINI ÇIKARIN

- Yeni Cat küçük boy tekerlekli yükleyiciye oturun ve otomatik sıcaklık kontrolü, sınıfında lider ses seviyeleri, gelişmiş çepçevre görüş ve tamamen ayarlanabilir süspansiyonlu koltukta sizinle birlikte hareket eden ve düşük efor gerektiren kumanda kolu kontrollerinin keyfini çıkarın. Caterpillar hidrolik silindir sönmülemesi ve akıcı öngörülebilir kumandaları ile birleştirilmiş geniş ve ferah operatör ortamı, bu koltuğu iş sahanızdaki en konforlu koltuk haline getirir.
- Çoklu görüş kamerası ve arka nesne algılama yükseltmeleri, iş sahasında size ekstra bir göz sağlarken, yeni opsiyonel kuvvet geri bildirimli kumanda kolu, uzun vardiyalarda kendinizi güvende hissetmenizi sağlar. Operatör algılama işlevi, ortamdaki ayırdığınızda makinenin izole edilmesine yardımcı olur; emniyet kemeri bildirimleri ise emniyet kemerinizi takmanız için nazik bir hatırlatma yapar.

VERİMLİ VE GÜÇLÜ

- Akıllı hidrostatik güç aktarma sistemi ve yeni otomatik motor devri modu ile birlikte sağlanan daha düşük maksimum motor devri sayesinde sektör lideri yakıt tasarrufu ile farkı deneyimleyin. Bu, standart olarak verimlilik ve ihtiyaç duyduğunuzda güç artışı sağlar. Yeni Otomatik Tekerlek Torku ve Otomatik Diferansiyel Kilidi sistemiyle çekişi optimize edin ve tekerlek kaymasını en aza indirin. Bu sistem, en yüksek performansı sağlamak üzere optimize edilmiştir; aynı zamanda lastik ömrünü uzatarak işletme maliyetlerini düşük tutar. Cat Payload ile üretiminizi takip edin ve yük hedeflerinize doğru bir şekilde ulaşın. 250 saatlik Cat Payload gösterimi, daha uzun süreli kullanım için opsiyonel abonelikle standart olarak dahil edilecektir.

İŞLER KOLAYLAŞIYOR

- Caterpillar patentli hızlı yüklemeli performans serisi kovaları ve geleneksel Z-bar kazma verimliliğini ataşman taşıyıcı özellikleriyle bir araya getiren gelişmiş ileri görünürlüğe sahip optimize edilmiş Z-Bar bağlantısı ile daha fazla hareket edin. Çalışma aralığı boyunca paralel kaldırma ve yüksek yatırma kuvvetleri, yükleri hassas kontrolle kendinizden emin bir şekilde taşımanızı sağlar.
- Her sistemin özel pompaları ve akıllı güç yönetim sistemi tarafından yönetilen akış paylaşımlı ekipman valfi ile çok işlevli çalışma hiç bu kadar kolay olmamıştı. Hiçbir hareketten ödün vermeden, eş zamanlı olarak kaldırın, yönlendirin ve sürün. Servis işlemlerini kolaylaştırmak ve işe daha hızlı gitmek için otomatik yağlama ve lastik basıncı izleme özellikleriyle makinenizi yükseltin. Hava karardığında yanan otomatik yol lambalarıyla yolu aydınlatın.

DENEYİMİNİZİ ÖZELLEŞTİRİN

- Caterpillar'ın sektörde bir ilk olan, dört benzersiz güç aktarma sistemi ayarına sahip Hystat™ Operatör Modları ile uygulamanızın gereksinimlerini ve bireysel tercihlerinizi karşılayın. Sorunsuz sürüş için klasik tork konvertörünü, agresif motor frenlemesi için klasik hidrostatığı, kaygan zeminde kontrolünüzü en üst düzeye çıkaran buz modunu ve basitleştirilmiş kullanım için yepyeni tek pedal modunu seçin.
- Programlanabilir kumanda kolları, dokunmatik ekran düğmeleri ve standart dokunmatik ekranla çalışan yeni jog kumanda ile parmak ucunuzdaki ayarlamalarla makine performansını hassas bir şekilde ayarlayın. İş sahasında çok yönlülük ve optimum verimlilik için temel ayarları koruyan ataşman profillerini hızla geri çağırın.

AMACA YÖNELİK ÜRETİLMİŞ ÖZEL MODELLER

- Cat küçük boy tekerlekli yükleyicinizi çok çeşitli seçeneklerle uygulamalarınızın ihtiyaçlarını karşılayacak şekilde yapılandırın. 938, başarı için yapılandırılmış aşağıdaki uygulamaya özel paketlere sahiptir:
 - Atık Elleçleyici
 - Agrega Taşıyıcı
 - Tarım Taşıyıcısı (Yalnızca Kuzey Amerika)

YÜKSELTMELER VE SERVİSLER

- Küçük boy tekerlekli yükleyicinizi daha geniş uygulama seçenekleri için yapılandırmak üzere eksiksiz yükseltme ve aksesuar yelpazesinden dilediğinizi seçin.
- Self servis seçenekleri (SSO) ve temsilci tarafından takılan kitler de dahil olmak üzere kolay erişilebilen servis ve bakım parçalarından yararlanın.



938 Tekerlekli Yükleyici

Amaca Uygun Üretilmiş: Taşıyıcı Paketleri

Eksiksiz bir opsiyonel ekipman ve ataşman serisi, işinizde başarılı olmanızı sağlayacak şekilde bir taşıyıcı yapılandırmanız için çok yönlülük sağlar. Kendi taşıyıcınızı yapılandırmak için Caterpillar ile iletişime geçin.

Agrega Taşıyıcı



- **Artırılmış Yük:** Ek arka ağırlık, performansı en üst düzeye çıkarmak için yerden yüksekliği veya ayrılma açısını azaltmadan dengeyi artırır.
- **Uzun Ömürlü Kum ve Çakıl Kovaları:** Performans serisi kovalar, daha yüksek doldurma faktörleri ve daha iyi malzeme tutuşu sunarak üretkenlik ve yakıt verimliliğinde önemli artışlar sağlar. Kovalar uzun bir tabana, açık boğaza, kavisli yan çubuklara ve köşe korumaları da dahil olmak üzere ek servis kolaylığı sağlayan aşınma plakalarına sahiptir.
- **Güç Aktarma Sisteminizi Koruyun:** Opsiyonel yükseltilmiş hava delikleri ile geçiş derinliğini artırın. Ön ve arka akslar ve hidrostatik dişli kutusu için makine üzerinde yüksek bir yere monte edilmiş uzaktan kumanda. Çökeltme havuzunun kirlenmeden temizlenmesini sağlar.

Atık Elleçleyici



- **Yatırımınızı Koruyun:** Makinenizi atık elleçleme uygulamasının zorlu ortamından korumak için eksiksiz opsiyonel koruma yelpazesinden seçiminizi yapın. Makine koruması, makinenin ana komponentlerini korumak için amaca uygun olarak üretilmiştir.
- **Temiz Hava Soluyun:** Türbin ön filtresi ile motorunuzun ömrünü en üst düzeye çıkarın ve filtre temizleme aralıklarını uzatın. Tek düzlemli, geniş aralıklı petek soğutma paketini ve fırçasız muhafazalı alternatörü temizleyen ters fan ile sistemin serin kalmasını sağlayın. Operatör ortamı için tasarlanmış elektrikli ön filtre ile temiz hava soluyun.
- **Lastik Ömrünü En Üst Düzeye Çıkarın:** Tekerlek torkuna zemin koşullarına uyacak şekilde hassas ayar yaparak performansı en üst düzeye çıkarın ve lastik ömrünü uzatın. Standart otomatik tekerlek torku ve otomatik ön diferansiyel kilidi, atık elleçleme uygulamaları için idealdir.

Teknik Özellikler

Motor

Motor Modeli	Cat® C7.1*	
Performans Modu	Otomatik	
Azami Brüt Güç		
Azami Motor Devri	1.800 dev/dk.	
SAE J1995	143 kW	191 hp
SAE J1995 (DIN)	194 mil/sa. (PS)	
Azami Motor Gücü		
ISO 14396	140 kW	188 hp
ISO 14396 (DIN)	191 mhp (PS)	
Azami Net Güç		
Minimum Fan Devrinde SAE J1349	138 kW	185 hp
Minimum Fan Devrinde ISO 9249	138 kW	185 hp
Minimum Fan Devrinde ISO 9249 (DIN)	188 mhp (PS)	

*U.S. EPA Tier 4 Final, EU Stage V arazi ve Japan 2014 emisyon standartlarını karşılar.

- Bildirilen güç, üretim zamanında yürürlükte olan, belirtilen standarda göre test edilir.

Motor (devamı)

Maksimum Brüt Tork		
Motor Devri	1.400 dev/dk.	
SAE J1995	912 N-m	673 lbf-ft
ISO 14396	900 N-m	664 lbf-ft
Maksimum Net Tork		
SAE J1349	889 N-m	656 lbf-ft
ISO 9249	892 N-m	658 lbf-ft
Silindir Hacmi	427 inç ³	7,01 l
İç Çap	4 inç	105 mm
Strok	5 inç	135 mm

- Net güç değerleri, belirtilen standart için referans koşullar altında test edilmiştir ve alternatör, hava filtresi, emisyon komponentleri ve belirtilen devirde fan ile donatılmış bir motorun volanında mevcut olan gücü gösterir.
- 3.000 m (10.000 ft) rakıma kadar motor gücünün düşürülmesi gerekli değildir. Otomatik güç düşürme özelliği, hidrolik ve şanzıman sistemlerini korur.

Teknik Özellikler (devamı)

Kovalar

Kova Kapasiteleri	1,9-5,0 m ³	2,5-6,5 yd ³
-------------------	------------------------	-------------------------

Direksiyon

Direksiyon Silindiri		
Delik Çapı	80 mm	3.1 inç
Kol Çapı	50 mm	2.0 inç
Strok	399 mm	15,7 inç
Maksimum Akış – Direksiyon Pompası	130 l/dk.	34 gal/dk.
Maksimum Çalışma Basıncı – Direksiyon Pompası	24.130 kPa	3.500 psi
Direksiyon Çevrim Süreleri (Tam Soldan Tam Sağa)		
Minimum dev/dk.: Pompa Akışı Sınırlı	3,1 saniye	
Maksimum dev/dk.: 90 dev/dk. Direksiyon Hızı	2,3 saniye	

Yükleyici Hidrolik Sistemi

Maksimum Akış – Ekipman Pompası	190 l/dk.	50 gal/dk.
3. İşlev Maksimum Akış*	190 l/dk.	50 gal/dk.
4. İşlev Maksimum Akış*	160 l/dk.	42 gal/dk.
Maksimum Çalışma Basıncı – Ekipman Pompası	28.000 kPa	4.061 psi
Düşürme Basıncı – Yatırma Silindiri	30.000 kPa	4,351 psi
3. ve 4. İşlev Maksimum Çalışma Basıncı	28.000 kPa	4.061 psi
3. ve 4. İşlev Düşürme Basıncı	30.000 kPa	4,351 psi
Kaldırma Silindiri – Standart Kaldırma Bağlantısı:		
Delik Çapı	120 mm	4,7 inç
Kol Çapı	65 mm	2,6 inç
Strok	789 mm	31,1 inç
Yatırma Silindiri – Standart Kaldırma Bağlantısı:		
Delik Çapı	150 mm	5,9 inç
Kol Çapı	90 mm	3,5 inç
Strok	555 mm	21,9 inç
Hidrolik Çevrim Süresi:		
Kaldırma (Zemin Seviyesinden Maksimum Kaldırma Yüksekliğine)	5,5 saniye	
Boşaltma (Maksimum Kaldırma Yüksekliğinde)	1,5 saniye	
Serbest bırakma (Maksimum Kaldırma Yüksekliğinden Zemin Seviyesine)	2,7 saniye	
Toplam Çevrim Süresi	9,7 saniye	

*İkinci ekran takılıyken 3. ve 4. işlev akışı bu ekran yoluyla maksimum akışın %20'si ile %100'ü arasında istenildiği gibi ayarlanabilir.

Servis Dolum Kapasiteleri

Yakıt Deposu	195 l	51,5 gal
Soğutma Sistemi	30 l	7,9 gal
Motor Karteri	20 l	5,3 gal
Şanzıman (vites kutusu)	8,5 l	2,2 gal
Akslar:		
Ön	35 l	9,2 gal
Arka	35 l	9,2 gal
Hidrolik Sistem (depo dahil)	170 l	4,93 gal
Hidrolik Deposu	90 l	23,8 gal
Dizel Egzoz Sıvısı (DEF) Deposu	19 l	5 gal

• Cat sistemlerinde kullanılan DEF (Diesel Exhaust Fluid - Dizel Egzoz Sıvısı), Uluslararası Standardizasyon Örgütü (ISO) 22241-1:2019 numaralı standardında belirtilen gereklilikleri karşılamalıdır

Şanzıman

İleri ve Geri		
Aralık 1*	1-13 km/sa.	0,6-8 mil/sa.
Aralık 2	13 km/sa.	8 mil/sa.
Aralık 3	27 km/sa.	17 mil/sa.
Aralık 4	40 km/sa.	25 mil/sa.

*Sürünge hızı kontrolü (varsa), maksimum hız aralığının ikinci ekran üzerinden Aralık 1'de 1 km/sa. (0,6 mil/sa.) değerinden 13 km/sa. (8 mil/sa.) değerine kadar ayarlanabilmesini sağlar. Fabrika varsayımları 7 km/saattir (4,4 mil/saat).

Lastikler

Standart Boyut:	20,5 R25, radyal (L-3)	
Diğer Seçenekler:		
	20,5 R25, radyal (L-2)	17,5 R25, radyal (L-2)
	20,5 R25, radyal (L-5)	17,5 R25, radyal (L-3)
	20,5-25 12PR (L-2)	17,5 R25, radyal (L-5)
	20,5-25 12PR (L-3)	550/65 R25 radyal (L-3)
	20,5-25 16PR (L-5)	Mini Yükleyici/Tarım
	23,5 R25 (L-2)	23,5 R25 (L-3)

- Başka lastik seçenekleri mevcuttur. Ayrıntılar için Cat temsilcinizle iletişime geçin.
- Bazı uygulamalarda yükleyicinin üretkenlik kapasitesi lastiklerin metrik ton-km/sa. (ton-mil/sa.) kapasitesini aşabilir.
- Caterpillar, lastik modelini seçmeden önce tüm koşulları değerlendirmek için bir lastik tedarikçisine danışmanızı önermektedir.

Kabin

Devrilme Koruma Yapısı (ROPS):	ISO 3471:2008
Düşen Maddelere Karşı Koruyucu Yapı (FOPS):	ISO 3449:2005 LEVEL II

Akslar

Ön	Sabit
	Kilitlemeli diferansiyel (standart)
Arka	Salınım ±11 derece
	Açık diferansiyel (standart)
	Sınırlı kayan diferansiyel (opsiyonel)

938 Tekerlekli Yükleyici

BAŞARI İÇİN ÜRETİLDİ:

Makine yükseltmeleri: kendin yap seçeneği veya temsilci tarafından kurulum şeklinde sunulur.

Korunmalar

- Ön cam
- Yatırma silindiri
- Lambalar
- Çamurluk deflektörleri
- Tahrik şaftı
- Çeki topuzu
- Direksiyon silindirleri
- Yan güç aktarma sistemi
- Alt güç aktarma sistemi
- Karter

Kalıntı Yönetimi

- Ters fan
- Sızdırmaz alternatör
- Türbin motoru ön filtresi
- Elektrikli ön kabin filtresi

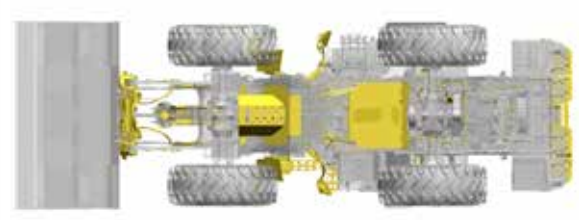


Operatör Ortamı

- Bluetooth Anahtarlık
- Çoklu Görüş Kamerası
- İç Aynalar
- Yıkama Platformu

Diğer Seçenekler

- Autolube
- Ataşman değiştirici: Fusion ve ISO 23727:2009
- Yardımcı hidrolikler: 3. ve 4.
- Pencere yıkama erişimi
- Sarsıntısız yürüyüş sistemi
- Çamurluklar: uzatılmış ve tam kapsamlı
- Arka Ağırlıklar
- Arkadaki nesnelere algılama
- Blue Angel sertifikası
- İkaz ışığı: Uyarı ve Emniyet Kemerli
- Yardımcı LED lambalar
- Cat Payload Yazıcısı
- Lastik Basıncı İzleme Sistemi
- Polikarbonat ön cam
- 4 noktalı donanım



HER İŞE UYGUN ATAŞMANLAR:

Cat ataşmanlarıyla makinenzden daha yüksek verim alın. Çeşitli opsiyonlar arasından seçim yapın ve makinenz farklı görev ve koşullara uygun şekilde özelleştirin.



Genel Amaçlı Kovalar



Hafif Malzeme Kovaları



Yüksekten Boşaltma Kovaları



Paletli Çatallar



İnşaat Fork Çatalları



Açılı Süpürgeler ve Toplama Süpürgeleri



Kar Temizleyiciler



Kar Sabanları

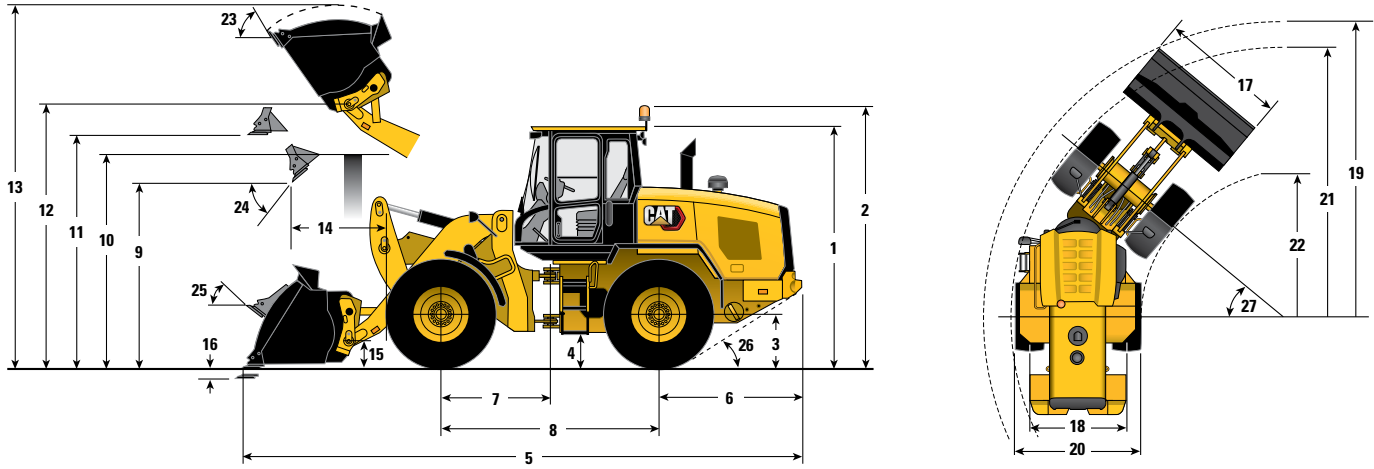


Kesim Forklift Çatalları



Malzeme Taşıma Kolları

Boyutlar ve Çalışma Teknik Değerleri (Tüm boyutlar yaklaşıktır. Boyutlar, kova ve lastik seçimine göre değişiklik gösterir.)



	Standart Kaldırma		Yüksek Kaldırma	
** 1 Yükseklik: Zeminden Kabine	3.340 mm	10 ft 11 inç	3.340 mm	10 ft 11 inç
** 2 Yükseklik: Zeminden İkaz Işığına	3.707 mm	12 ft 2 inç	3.707 mm	12 ft 2 inç
** 3 Yükseklik: Zeminden Aks Merkezine	685 mm	2 ft 3 inç	685 mm	2 ft 3 inç
** 4 Yükseklik: Yerden Yükseklik	386 mm	1 ft 3 inç	386 mm	1 ft 3 inç
* 5 Uzunluk: Toplam	7.656 mm	25 ft 1 inç	8.397 mm	27 ft 7 inç
6 Uzunluk: Arka Akstan Tampona	1.968 mm	6 ft 5 inç	1.968 mm	6 ft 5 inç
7 Uzunluk: Çeki Topuzundan Ön Aksa	1.525 mm	5 ft 0 inç	1.525 mm	5 ft 0 inç
8 Uzunluk: Dingil Mesafesi	3.050 mm	10 ft 0 inç	3.050 mm	10 ft 0 inç
* 9 Mesafe: 45° Açılı Kova	2.834 mm	9 ft 4 inç	3.415 mm	11 ft 2 inç
** 10 Mesafe: Yükseklik Üzerindeki Yük	3.354 mm	11 ft 0 inç	3.561 mm	11 ft 8 inç
** 11 Mesafe: Düz Kova	3.641 mm	11 ft 11 inç	4.222 mm	13 ft 10 inç
** 12 Yükseklik: Kova Pimi	3.969 mm	13 ft 0 inç	4.550 mm	14 ft 11 inç
** 13 Yükseklik: Toplam	5.273 mm	17 ft 4 inç	5.853 mm	19 ft 2 inç
* 14 Uzanma - 45° Açılı Kova	1.146 mm	3 ft 9 inç	1.413 mm	4 ft 8 inç
15 Taşıma Yüksekliği: Kova Pimi	394 mm	1 ft 4 inç	612 mm	2 ft 0 inç
** 16 Kazı Derinliği	101 mm	4,0 inç	135 mm	5,3 inç
17 Genişlik: Kova	2.750 mm	9 ft 0 inç	2.750 mm	9 ft 0 inç
18 Genişlik: Lastik Sırtı Merkezi	2.083 mm	6 ft 10 inç	2.083 mm	6 ft 10 inç
19 Dönüş Yarıçapı: Kova Üzerinde	6.120 mm	20 ft 1 inç	6.483 mm	21 ft 3 inç
20 Genişlik: Lastikler Üzerinde	2.693 mm	8 ft 10 inç	2.693 mm	8 ft 10 inç
21 Dönüş Yarıçapı: Lastiklerin Dış Tarafında	5.546 mm	18 ft 2 inç	5.546 mm	18 ft 2 inç
22 Dönüş Yarıçapı: Lastiklerin İç Tarafında	2.843 mm	9 ft 4 inç	2.843 mm	9 ft 4 inç
23 Tam Kaldırmada Raf Açısı		54°		53°
24 Tam Kaldırmada Boşaltma Açısı		49°		47°
25 Taşımada Raf Açısı		43°		48°
26 Ayrılma Açısı		33°		33°
27 Belden Kırma Açısı		40°		40°
* Devirme Yüğü – Düz (ISO 14397-1:2007)	11.829 kg	26.886 lb	8.744 kg	19.277 lb
* Devirme Yüğü – Tam Dönüş (ISO 14397-1:2007)	10.112 kg	22.292 lb	7.398 kg	16.310 lb
* Koparma	13.167 kg	29.028 lb	12.657 kg	27.903 lb
* Çalışma Ağırlığı	16.115 kg	35.528 lb	16.425 kg	36.210 lb

*Kovaya bağlı olarak değişir.

**Lastiğe bağlı olarak değişir.

Listelenen boyutlar 2,5 m³ (3,2 yd³) genel amaçlı Fusion™ kova, cıvatalı kesici kenar, ağır arka ağırlıklar, ek koruma, 80 kg (176 lb) operatör ve 20,5 R25 (L-3) XHA2 lastiklerle yapılandırılmış makine içindir.

Bu bilgilerin tümü, bu belgede belirtilen bölgelerde satış için yapılandırılmış makinenin nihai üretim aşamasındaki durumu için geçerlidir. Bu beyanın içeriği düzenlendiği tarih itibarıyla geçerlidir; bununla birlikte, makine özellikleri ve teknik özellikleriyle ilgili içerik önceden bildirilmeksizin değiştirilebilir. Daha fazla bilgi için lütfen makinenin Kullanma ve Bakım Kılavuzuna bakın.

Sürdürülebilirlik uygulamaları ve ilerlememiz hakkında daha fazla bilgi için lütfen <https://www.caterpillar.com/en/company/sustainability> adresini ziyaret edin.

Motor

- Cat® C7.1 motor; U.S. EPA Tier 4 Final, EU Stage V arazi ve Japan 2014 emisyon standartlarını karşılar.
 - Cat dizel motorlar, ULSD (15 ppm veya daha az kükürt içeren ultra düşük kükürtlü dizel yakıt) veya şu düşük karbon yoğunluklu yakıtlarla** karıştırılmış ULSD kullanmalıdır:
 - ✓ %20 biyodizel FAME (yağ asidi metil esteri)*
 - ✓ %100 yenilenebilir dizel, HVO (hidrojene bitkisel yağ) ve GTL (gazdan sıvıya dönüştürülmüş) yakıtlar
- Başarılı kullanım için kılavuzlara başvurun. Ayrıntılar için lütfen Cat temsilcinize veya "Caterpillar Makine Sıvıları Tavsiyeleri"ne (SEBU6250) başvurun.
- *Son işlem cihazları bulunmayan motorlar daha yüksek karışımlar, %100'e kadar biyodizel kullanılabilir (%20 biyodizelden daha yüksek karışımların kullanımı için Cat temsilcinize danışın).
- **Düşük karbon yoğunluklu yakıtlardaki egzoz borusu sera gazı emisyonları, temel olarak geleneksel yakıtlarla aynıdır.

Klima Sistemi

- Bu makinedeki klima sisteminde florlu bir sera gazı olan R134a soğutucu kullanılmıştır (Küresel Isınma Potansiyeli = 1.430). Sistemde 1,9 kg (4,2 lb) soğutucu bulunur ve bu 2,717 metrik ton (2,99 ton) CO₂'ye eş değerdir.

Boya

- Mevcut en iyi bilgilere dayanarak, boyanın içinde aşağıdaki ağır metallerin PPM olarak ölçülen izin verilen maksimum konsantrasyonu şudur:
 - Baryum < %0,01
 - Kadmium < %0,01
 - Krom < %0,01
 - Kurşun < %0,01

Ses Performansı

Soğutucu fan hızı maksimum değerinin %70'i düzeyindeyken:

Operatör Ses Basıncı Seviyesi (ISO 6396:2008) – 68 dB(A)*

Dış Ses Gücü Seviyesi (ISO 6395:2008) – 101 dB(A)**

*Ölçümler, doğru şekilde takılıp bakımı yapılmış kabin kapıları ve camları kapalı olarak gerçekleştirilmiştir.

**Avrupa Birliği Direktifi 2000/14/EC ve Birleşik Krallık Gürültü Düzenlemesi 2001 No. 1701

Yağlar ve Sıvılar

- Caterpillar fabrikasında etilen glikol soğutucu sıvıları doldurulur. Cat Dizel Motor Antifriz/Soğutucu Sıvısı (DEAC) ve Cat Uzun Ömürlü Soğutucu Sıvısı (ELC) geri dönüştürülebilir. Daha fazla bilgi için Cat temsilcinize danışın.
- Cat Bio HYDO™ Advanced, AB Ecolabel onaylı biyolojik olarak çözülebilir bir hidrolik yağdır.
- Ek sıvıların mevcut olması muhtemeldir; tam sıvı önerileri ve bakım aralıkları için lütfen Kullanma ve Bakım Kılavuzuna veya Uygulama ve Kurulum kılavuzuna bakın.

Özellikler ve Teknoloji

- Aşağıdaki özellikler ve teknoloji, yakıt tasarrufuna ve/veya karbon azaltımına katkıda bulunabilir. Özellikler değişiklik gösterebilir. Ayrıntılar için Cat temsilcinize danışın.
 - Lastik Basıncı İzleme Sistemi
 - Cat Production Measurement
 - Otomatik Tekerlek Torqu Kontrolü
 - Otomatik Motor Devri
 - Uzatılmış Bakım Aralıkları
 - Akıllı Hidrostatik Şanzıman
 - Performans Serisi Kovalar
 - Rölantideyken Motor Kapatma
 - Değişken Deplasmanlı Pompalar

Geri Dönüşüm

- Makinelerde bulunan malzemeler yaklaşık ağırlık yüzdeleri ile aşağıdaki şekilde sınıflandırılmıştır. Ürün konfigürasyonlarındaki farklılıklar nedeniyle aşağıdaki tablodaki değerler değişiklik gösterebilir.

Malzeme Tipi	Ağırlık Yüzdesi
Çelik	%64,27
Demir	%17,84
Kauçuk	%6,83
Demirsiz Metal	%2,99
Diğer	%2,36
Sıvı	%1,76
Plastik	%1,24
Sınıflandırılmayanlar	%1,07
Karışık Metal	%0,96
Karışık Metal ve Metal Olmayan Maddeler	%0,67
Karışık, Metal Olmayan Maddeler	%0,01
Toplam	%100,00

- Daha yüksek geri dönüştürülebilirlik oranına sahip bir makine, değerli doğal kaynakların daha verimli kullanılmasını sağlar ve ürünün Ömür Sonu değerini artırır. ISO 16714:2008'e (Hafriyat makineleri – Geri dönüştürülebilirlik ve geri kazanılabilirlik – Terminoloji ve hesaplama yöntemi) göre geri dönüştürülebilirlik oranı; yeni makinenin potansiyel olarak geri dönüştürülebilir, yeniden kullanılabilir veya her ikisi birden yapılabilir kütlelerinin yüzdesi (yüzde olarak kütle oranı) olarak tanımlanır.

Malzeme listesindeki tüm parçalar, önce ISO 16714:2008 ve Japonya CEMA (İnşaat Ekipmanları Üreticileri Birliği) standartlarında tanımlanan bir komponent listesine dayalı olarak, komponent tipine göre değerlendirilir. Kalan parçalar, malzeme türüne göre geri dönüştürülebilirlik açısından ayrıca değerlendirilir.

Ürün konfigürasyonlarındaki farklılıklar nedeniyle aşağıdaki tablodaki değer değişiklik gösterebilir.

Geri dönüştürülebilirlik – %96

STANDART EKİPMAN

OPERATÖR ORTAMI

- 75 mm (3 inç) geri çekilebilir emniyet kemeri
- Otomatik sıcaklık kontrolü
- Kabin, kapalı, ROPS/FOPS, basınçlı ve ses yalıtımlı
- Bastırarak Çalıştırma
- 8 İnç Dokunmatik Ekran
- Ekran kontrollü jog kumanda
- Programlanabilir Kumanda Kolu
- Bardak tutucular
- Alt kısmı parabolik harici aynalar
- Zemin seviyesinden kabin kapısı açma
- Hidrolik kumanda kilidi
- Kabin içi aydınlatma, kapı
- Yemek kutusu depolama
- Operatör Algılama Sistemi
- Radyoya uygun hoparlörler
- Elektrikli arka cam buz çözücüsü
- Koltuğa monte elektronik ekipman kumandaları, ayarlanabilir
- Yanda kayar cam
- Kolona takılı çok işlevli kumanda - ışıklar, silecekler, sinyal lambası
- Kumaş süspansiyonlu koltuk
- Yatırmalı direksiyon simidi
- Renkli ön cam
- Ön kollar silecek/yıkayıcı, 2 hızlı ve aralıklı
- Islak kollar silecek yıkayıcı, arka
- Montaj Yeri
- Dijital saat ölçer, odometre ve takometre
- Dijital zemin hız göstergesi ve yön göstergesi
- Motor soğutma sıvısı sıcaklık göstergesi
- Yakıt ve dizel egzoz sıvısı seviyeleri
- Hidrolik yağı sıcaklık göstergesi

GÜÇ AKTARMA SİSTEMİ

- Cat C7.1 motor
- Otomatik rölanlı kapatma özelliği
- Otomatik Motor Devri
- Otomatik Diferansiyel Kilidi
- Tier 4 Final / EU Stage V uyumlu
- Turboşarjlı ve son soğutuculu
- Filtreli karter hava deliği
- Dizel partikül filtresi
- Seçici katalitik indirgeme
- Kuru tip hava filtresi
- -34 °C'ye (-29 °F) kadar soğutucu sıvı koruması
- Yakıt besleme pompası, otomatik
- Yakıt/su ayırıcısı
- Ön aksta diferansiyel kilidi
- Aks keçesi korumaları
- Muhafazalı, tam hidrolik yağlı disk hidrolik frenler
- Elektronik park freni
- Tekrar yağlama gerektirmeyen tahrik şaftları
- Elektronik kumandalı hidrostatik şanzıman
- Operatör modları (TC, Hidrostatik, Tek Pedal ve Buz)
- Yön değiştirme agresifliği (hızlı, orta, yavaş)
- Otomatik Tekerlek Torku kontrolü, tekerlek torkunu ayarlama
- Sürüngen hızı kontrolü, zemin hızını ayarlama
- Tek düzlemli soğutma paketi, inç başına 6 geniş kanatçık yoğunluğu
- Hidrolik tahrikli soğutma talep fanı
- Programlı Yağ Numunesi Alma (S-O-SSM) portu, motor, soğutucu sıvı, şanzıman

HİDROLİK SİSTEM

- Kaldırma ve kova otomatikleri, kabin içinden ayarlanabilir
- Kova ve forklift çatal modları, kabin içinden ayarlanabilir
- Otomatik ve mekanik uç dayanaklarında silindir sönmüleme
- Hassas mod kumandası (hızlı, orta, yavaş)
- Hidrolik yanıt ayarı (hızlı, orta, yavaş)
- Hidrolik arıza teşhis soketleri ve
- S-O-S portları
- Hidrolik yan göstergesi, görünür
- Yüke duyarlı hidrolik sistemler ve direksiyon
- Koltuğa monte hidrolik kumanda kolu kontrolleri
- Cat Payload 250 saatlik tanıtım

ELEKTRİK SİSTEMİ

- Alternatör, 115 amper, ağır hizmet tipi
- Kabin içinde 12 V güç kaynağı (2)
- Aküler, 1.000 CCA (2) 24 V sistem, bağlantı kesme anahtarı
- Geri vites alarmı
- Acil kapatma anahtarı
- LED arka stop ve sinyal lambaları
- Ağır hizmet tipi redüksiyonlu marş motoru
- Product Link™ Elite
- Uzaktan takviyeyle çalıştırma terminali
- Sıfırlanabilir ana ve kritik işlev kesicileri
- Ön ve arka yol lambaları

DİĞER

- Kapatma-açma kuvveti ayarlanabilen büyük bölme erişim kapakları
- Paralel kaldırma yükleyici bağlantısı
- Pimli kurtarma çeki topuzu
- Bağlantılı uzaktan yağlama noktaları
- Kilitlenebilir bölmeler
- 1.000 saatlik Servis Aralıkları (ilk 500 saatten sonra)

938 Tekerlekli Yükleyici

OPSİYONEL EKİPMAN

OPERATÖR ORTAMI

- Kumanda koluyla yönlendirme – 40 km/sa. (25 mil/sa.) kapasiteli
- Telsiz paketleri
- Teleskopik Direksiyon Kolonu
- Lüks koltuk – orta sırt destekli, tamamen ayarlanabilir, kumaş havalı süspansiyonlu koltuk
- Premium koltuk – yüksek sırt destekli ve havalı bel destekli, tamamen ayarlanabilir, deri ve kumaş, havalı süspansiyon. Koltuk alt minder ve arkalık bölümünde ısıtılır ve havalandırılır.
- Arkadaki Nesneleri Algılama
- Çoklu Görüş Kamerası
- Ön Görüş Kamerası, tavana monte
- Isıtmalı dış aynalar (2)
- Elektronik olarak ayarlanabilir ve ısıtmalı dış aynalar (2)
- İç Aynalar (2)
- Ön ve arka güneşlik
- Ön Cam Yıkama Platformu
- Kabin havası için elektrikli ön filtreli
- Kabin koruması

GÜÇ AKTARMA SİSTEMİ

- Diferansiyel, sınırlı kayan, arka
- Güç Aktarma Sistemi Koruması
- Lastik Basıncı İzleme Sistemi (TPM)
- Çeşitli Lastik Seçenekleri
- Çamurluklar (uzatılmış kapak ve tam kapak)

HİDROLİK SİSTEM

- Yardımcı akış, üçüncü ve dördüncü işlev
- Basınç Altında Bağlantı Kesme
- Sürüş Kontrol Sistemi, ekrandan ayarlanabilir
- Otomatik yağlama, ekrana entegre
- Biyolojik Olarak Çözünebilir Yağ
- Döküntü paketleri (düşük, orta, yüksek)

ELEKTRİK SİSTEMİ

- Soğuk çalıştırma paketi
- Eterli marş desteği, blok ısıtma cihazı ve ek aküler, 1.000 CCA (toplam 4)
- Lambalar, yardımcı, motor ve DEF bölgesi lambalarıyla birlikte halojen veya LED
- Işıldak, çakar
- Işık Koruması

DİĞER OPSİYONEL EKİPMAN

- Bağlantı, yüksek kaldırma
- Ataşman değiştirici, (Fusion ve ISO 23727:2009)
- Ağır Arka Ağırlık
- Agregalı Arka Ağırlığı
- Cat Payload Yazıcısı
- Silindir Koruması
- Çeşitli Ataşman Seçenekleri

NOT: Tüm özellikler her bölgede bulunmayabilir.

Cat ürünleri, temsilci hizmetleri ve sektör çözümleri hakkında tüm bilgiler için www.cat.com adresindeki web sitemizi ziyaret edebilirsiniz.

© 2023 Caterpillar
Tüm hakları saklıdır

Malzeme ve teknik özellikler önceden bildirimde bulunulmaksızın değiştirilebilir. Fotoğraflarda gösterilen makineler ek ekipman içerebilir. Mevcut seçenekler için Cat temsilcinize danışın.

CAT, CATERPILLAR, LET'S DO THE WORK; bunların ilgili logoları; "Caterpillar Corporate Yellow", "Power Edge" ve Cat "Modern Hex" ticari kimliğinin yanı sıra burada kullanılan kurumsal kimlik ve ürün kimliği Caterpillar'ın ticari markalarıdır ve izinsiz kullanılamaz.

ATHQ8453 (12-2023)
Üretim Numarası: 14A
(N Am, EU, ANZP,
Chile, Turkey)

