

D1/D2/D3

TRACTORES TOPADORES



Rendimiento máximo

Más potencia y durabilidad

Tecnología mejorada

Mejor eficiencia del combustible



CAT® D1/D2/D3

RENDIMIENTO Y EFICIENCIA

Los tractores topadores Cat® ofrecen un rendimiento superior y la más amplia selección de características y tecnología estándar y optativas para ayudarlo a aprovechar al máximo su máquina. Ágiles y con buena respuesta, tienen potencia para explanar y delicadeza para nivelar, y permiten realizar cualquier trabajo de manera rápida y eficiente.



TRACTORES TOPADORES CAT

DEFINIMOS EL ESTÁNDAR



DISEÑO PARA LA MÁXIMA PRODUCTIVIDAD

- + La transmisión totalmente hidrostática proporciona una aceleración suave y continua.
- + El sistema de detección de carga optimiza automáticamente la velocidad de desplazamiento en función de la carga.
- + Una visibilidad mejorada y un espacio de trabajo cómodo garantizan la máxima productividad del operador.
- + Las características tecnológicas mejoradas ayudan a ahorrar tiempo, esfuerzo y combustible, y reducen el desgaste de la máquina y los costos generales de operación.

OPERACIÓN SENCILLA

La transmisión hidrostática proporciona un control de velocidad permanente: simplemente elija la velocidad y listo. El sistema de detección de carga optimiza automáticamente la velocidad de desplazamiento en función de la carga para que logre una mayor productividad y eficiencia del combustible.

HASTA UN 10 % DE MEJORA EN EL CONSUMO DE COMBUSTIBLE

- + Costos de operación más bajos
- + El consumo de combustible más bajo en esta clase de tamaño
- + El mismo gran rendimiento que usted espera
- + Hasta un 20 % de mejora sin sacrificar el rendimiento con la modalidad Eco activa
- + Mejoras en la eficiencia del motor

ESTACIÓN DEL OPERADOR

COMODIDAD Y CONTROL PARA UNA JORNADA PRODUCTIVA



MEJOR VISIBILIDAD

El ángulo del capó mejora la visión periférica del operador. El capó inclinado permite una mejor evaluación del trabajo delante de la hoja y una mayor percepción del entorno en el sitio de trabajo. Una mejor visibilidad puede traducirse en menos fatiga para el operador y más confianza en su trabajo.

ESPACIO DE TRABAJO

Independientemente de la estatura del operador, trabaje en una cabina espaciosa y cómoda que redefine el estándar de la industria. Un asiento con calefacción y ventilación optativos, además de controles de palanca universal con calefacción, hacen que el operador se sienta cómodo sin importar las condiciones en el exterior. Ahora es más fácil acceder al ajuste de altura del asiento. Además, los apoyabrazos se pueden ajustar rápidamente según las preferencias del operador, ¡sin necesidad de herramientas!



PANTALLA MÁS GRANDE Y MEJOR CON CÁMARA

La pantalla táctil a color optativa de 254 mm (10") es fácil de usar y cuenta con una excelente vista de las configuraciones de la máquina, cámara de retroceso y pantallas de Slope Indicate/Slope Assist™. La gran cámara de retroceso proporciona al operador una mejor visibilidad del sitio de trabajo y reduce su fatiga al llegar al final de la jornada. Además, el botón de funciones clave proporciona al operador una descripción general de las funciones de la máquina, junto con algunos consejos útiles de operación.

TECNOLOGÍA MEJORADA

OPERACIÓN MÁS FÁCIL Y EFICIENTE

TECNOLOGÍA DE ASISTENCIA AL OPERADOR

SLOPE ASSIST™

Ayuda a los operadores con distintos niveles de experiencia a trabajar más rápido y con mayor precisión. Con menos intervenciones, la operación es más sencilla. Mantenga fácilmente los ángulos de la hoja para lograr una mejor calidad de la superficie.

STEER ASSIST

Automatice la dirección de la cadena con cargas livianas o pesadas, y la dirección de inclinación de la hoja, para ayudar a empujar cargas con menos esfuerzo. Esta función ayuda a reducir las intervenciones del operador hasta en un 75 % y mejora su eficiencia y productividad.

STABLE BLADE LIFT AND TILT

Funciona automáticamente en segundo plano para permitir a los operadores lograr superficies lisas con menos esfuerzo mediante acelerómetros en la hoja y el chasis con un algoritmo avanzado a fin de realizar menos movimientos de levantamiento y bajada.



MONITOR DE CARGA DE LA HOJA

Proporciona información en tiempo real de la carga actual en comparación con la carga objetivo para aprovechar al máximo la capacidad de la máquina, lo cual beneficia a todos los operadores, independientemente de su nivel de habilidades. Compensa automáticamente las condiciones del terreno. La característica no funciona en interiores ni en áreas sin señal de GPS disponible.

CONTROL DE TRACCIÓN DE BAJO RESBALAMIENTO

Evita el resbalamiento excesivo de las cadenas para mejorar la eficiencia de la máquina y reducir el agobio del operador. La característica cuenta con dos modalidades. La primera es la modalidad normal cuando se empujan cargas pesadas en la hoja mediante la limitación del resbalamiento de las cadenas no productivo (recomendada para la mayoría de las operaciones). La segunda, la modalidad de bajo resbalamiento, limita el resbalamiento de la cadena para aplicaciones sensibles a esta situación, como la distribución de material sobre un revestimiento.



AUTOCARRY™

Levanta y baja la hoja para maximizar la capacidad de empuje y evitar el resbalamiento excesivo de las cadenas cuando se empujan cargas pesadas. Esta característica está diseñada para usarse junto con otras funciones de asistencia para el operador. No disponible en interiores o en áreas sin señal de GPS disponible.

CAT GRADE CON 3D

Cat Grade con 3D permite ahorrar tiempo, mejorar la precisión y aumentar la productividad hasta un 50 % en comparación con la nivelación tradicional, ya que se utiliza una señal de GPS para ajustar automáticamente los movimientos de la hoja, tanto de levantamiento como de inclinación.

STEER ASSIST 3D

Requiere que Cat Grade con 3D siga automáticamente las líneas de guía de un plan de diseño del sitio bajo cargas livianas o pesadas, lo que reduce la cantidad de pasadas con precisión. Aumente la productividad de la explanación pesada con AutoCarry, Traction Control, Cat Grade con 3D y Steer Assist 3D, al aprovechar la dirección de inclinación de la hoja, especialmente cuando los operadores tienen menos experiencia.



CONTROL REMOTO CAT COMMAND

Cat Command es una característica optativa que elimina la necesidad de estar en la máquina y lo aleja de las situaciones peligrosas, el polvo, los ruidos o las vibraciones, o las operaciones en superficies inestables. La operación por control remoto también elimina el riesgo de lesiones al subir o bajar de la máquina. Integrado con los sistemas de tractor topador, Cat Command permite un control uniforme y preciso con acceso a todas las funciones de la máquina y características avanzadas (si están equipadas) para obtener la máxima eficiencia y productividad.



Administración de equipos Cat

Elimine las conjeturas de la gestión de su máquina

La función de administración de equipos Cat ayuda a eliminar la complejidad de la gestión de los sitios de trabajo mediante la recopilación de datos generados por los equipos, los materiales y las personas, que luego se presentan en formatos personalizables.

CAT PRODUCT LINK™

El hardware Product Link™ recopila datos automáticamente y en forma precisa de todos sus activos, sin importar el tipo o la marca. A través de las aplicaciones web y móviles, es posible ver en línea la información, como la ubicación, las horas, el consumo de combustible, la productividad, el tiempo de inactividad, las alertas de mantenimiento, los códigos de diagnóstico y el estado de la máquina.



VISIONLINK™

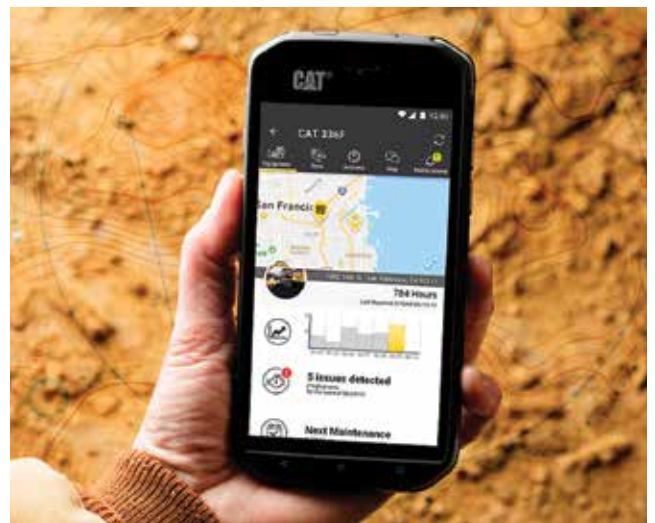
Acceda a la información en cualquier momento y lugar con VisionLink™ y utilícela para tomar decisiones fundamentadas que aumentan la productividad, reducen los costos, simplifican el mantenimiento y mejoran la seguridad en el sitio de trabajo. Su distribuidor Cat puede ayudarlo a configurar exactamente lo que necesita para conectar su flota y administrar su negocio.



SERVICIOS REMOTOS

Administre sus activos, en cualquier momento, directamente desde su dispositivo inteligente. Vea la ubicación de la flota y las horas de trabajo, reciba alertas de mantenimiento, e incluso puede solicitar servicio a su distribuidor Cat local.

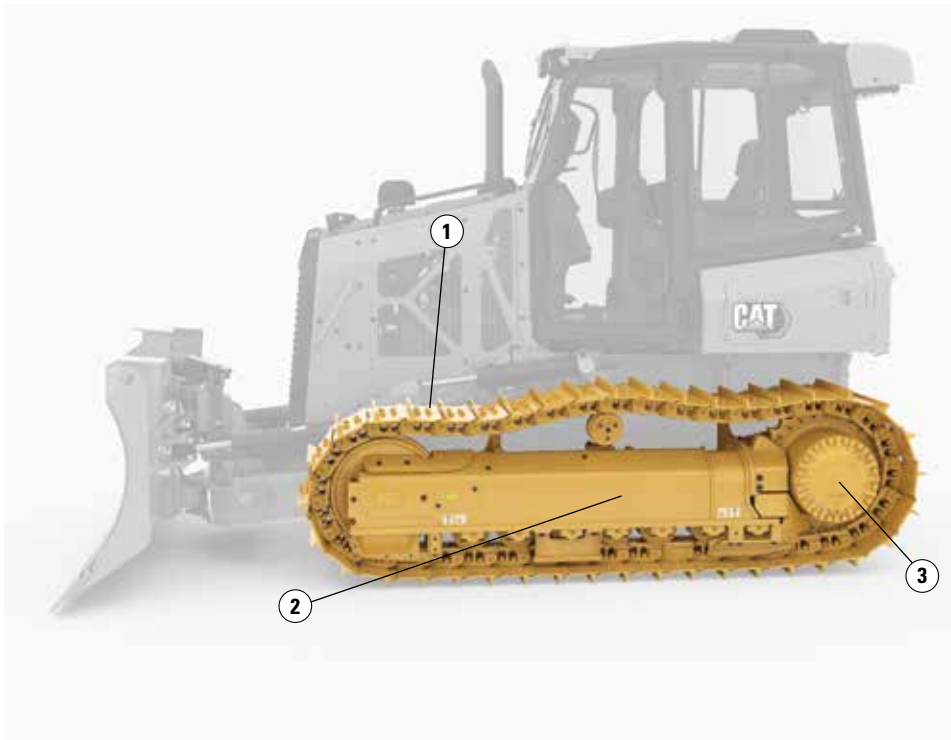
- + La opción de solución remota de problemas permite a su distribuidor Cat realizar pruebas mientras la máquina está en funcionamiento. Una vez que se identifica el problema, un técnico puede solucionarlo con las piezas y herramientas correctas la primera vez, y así ahorrar tiempo y dinero. La solución remota de problemas disminuye el tiempo de mantenimiento y permite que su máquina funcione con la máxima eficiencia.
- + La actualización remota envía una alerta desde su distribuidor Cat para solicitarle que actualice el software en su máquina. Para minimizar el tiempo de inactividad, se pueden implementar actualizaciones en el sitio de trabajo sin tener que esperar a un técnico del distribuidor.
- + Con Cat Inspect podrá acceder a los datos del equipo desde su dispositivo móvil. Gracias a esta aplicación fácil de usar, podrá recopilar los datos de las inspecciones. Además, se integra con sus otros sistemas de datos Cat para que pueda tener un mayor control de su flota. Cada año se completan más de un millón de inspecciones. Esto proporciona comodidad y trazabilidad a los propietarios de equipos.



DURABILIDAD

POTENCIA INIGUALABLE SIN COMPROMETER LA DURABILIDAD DE LA MÁQUINA

El mando final del tractor topador cuenta con un conjunto de engranajes planetarios de doble reducción de gran tamaño que permite que la máquina empuje cargas pesadas. El tren de rodaje tiene una vida útil más larga con menos tiempo de inactividad y es estándar en todos los tractores topadores Cat. Un diseño de bastidor principal/bastidor de rodillos inferiores de una sola pieza le otorga a la máquina la resistencia para soportar cargas de empuje.



1. Dos opciones de cadenas: cadenas selladas y lubricadas (SALT)/Abrasion
2. Bastidor de rodillos inferiores
3. Mando final



MANDO FINAL

- + Conjunto de engranajes planetarios grandes
- + Carga de empuje pesada distribuida en múltiples engranajes
- + Mayor vida útil y menos tiempo de inactividad
- + Estándar en todos los tractores topadores Cat



SALT

- + Rentable
- + Sin desgaste del pasador interno y del buje
- + Vida útil prolongada
- + Aplicaciones universales



ABRASION

- + Vida útil más prolongada del tren de rodaje
- + Sin mantenimiento del conjunto de eslabones
- + Sin tiempo de inactividad por giros del buje
- + Costo por hora más bajo al aprovechar la vida útil total del eslabón sin giro del buje
- + Para aplicaciones de alta abrasión



EMPUJAR MÁS. NIVELAR MÁS.
POTENCIA BAJO SU CONTROL.

CONTROL DE TRACCIÓN AUTOMÁTICO

Reduce automáticamente el resbalamiento de la cadena sin necesidad de interacciones del operador, lo que genera menos alteraciones del terreno y una menor cantidad de pasadas.

POTENCIA DE GIRO

Suministra potencia a cada cadena para permitir que el tractor topador lleve cargas pesadas en curvas.

CONTRARROTACIÓN

Giros rápidos y fáciles, junto con la capacidad de controlar la dirección del tractor topador durante aplicaciones de cargas laterales pesadas.

CONTROLES SUAVES

Los controles con bajo esfuerzo del operador proporcionan una maniobrabilidad predecible.

VERSATILIDAD

SOLUCIONES PARA SUS APLICACIONES Y TRABAJOS ESPECÍFICOS

Ofrecemos una línea completa de accesorios especiales para tractores topadores y configuraciones de máquinas diseñadas específicamente para aplicaciones únicas.

Configure su máquina para la aplicación.

EXPLOTACIÓN FORESTAL

- + Protectores contra ramas
- + Rejillas
- + Parrilla de radiador abisagrada
- + Antefiltro externo

APLICACIONES ESPECIALIZADAS

- + Tractor topador de supresión de incendios: lucha y prevención contra incendios
- + Buques: operaciones de manipulación de materiales a granel en bodegas de buques
- + D1 SSLGP: presión sobre el suelo extremadamente baja para evitar perturbaciones del suelo

CABRESTANTE

- + Recuperación: gran rendimiento, fácil instalación
- + Alto rendimiento: velocidad máxima de línea y tracción

DESGARRADOR

- + Varilla de paralelogramo
- + Tres vástagos



Tractor topador para supresión de incendios



D1 SSLGP



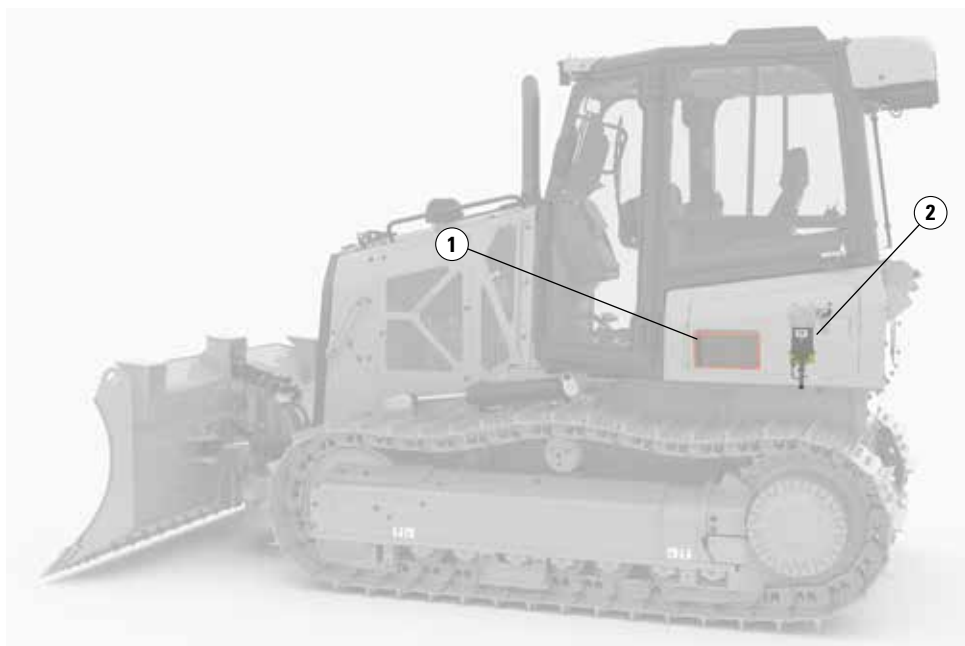
Cargador de bodegas



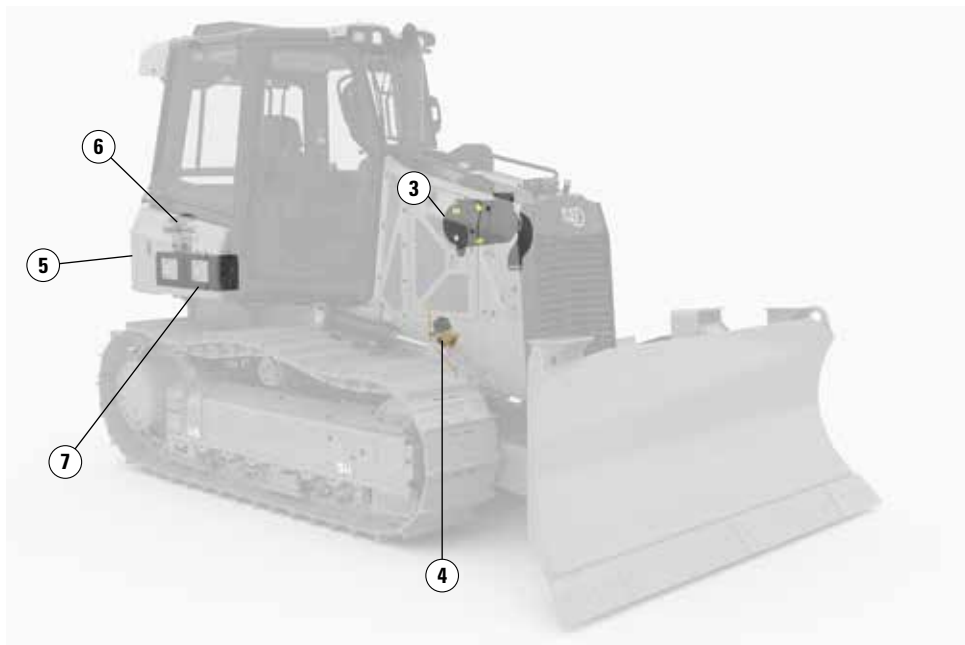
Cabrestante de recuperación

MANTENIMIENTO

FACILITAR LA GESTIÓN DEL MANTENIMIENTO



Los tractores topadores Cat de última generación son más fáciles de mantener que nunca, con acceso a nivel del suelo a las áreas de mantenimiento diario. Además, hay nuevas opciones disponibles para simplificar aún más el servicio, con el antefiltro tipo turbina, el ventilador reversible y la parrilla del radiador abisagrada.



1. Filtro de aire de la cabina
2. Filtro de combustible
3. Filtro de aire del motor
4. Filtro de aceite del motor
5. Interruptor general de desconexión
6. Filtro del aceite hidráulico
7. Baterías

SOLUCIONES DE POSVENTA CAT



PIEZAS CAT Y DE MANTENIMIENTO

Aproveche al máximo su inversión al realizar el mantenimiento de su tractor topador con repuestos Cat originales: las únicas piezas diseñadas específicamente para su máquina. Aumente el tiempo de trabajo y garantice el rendimiento óptimo de su equipo.

ACTUALIZACIONES Y TECNOLOGÍAS CAT

Actualice su máquina según sus necesidades en el campo. Desde mejorar la seguridad con Cat Command, que permite a los trabajadores operar el tractor topador de forma remota, hasta aumentar la productividad con tecnologías de nivelación para tractores topadores, explore la gama completa de actualizaciones para su máquina en su distribuidor Cat local.

SERVICIO DEL DISTRIBUIDOR CAT

Los clientes de máquinas Cat cuentan con el respaldo de la red de distribuidores más grande y con más experiencia de la industria. Cuando trabaja con un distribuidor Cat, recibe más que piezas o mantenimiento básicos. Obtiene un socio personal que hará lo que sea necesario para ayudarlo a alcanzar el éxito.

CONVENIOS DE VALOR PARA EL CLIENTE CAT

Un Convenio de Valor para el Cliente lo ayuda a controlar los costos de posesión durante la vida útil de su máquina y le ofrece la tranquilidad de saber que tiene acceso a piezas Cat originales para el reemplazo, lo que le ayuda a reducir el tiempo de inactividad y mejorar la productividad.

ESPECIFICACIONES TÉCNICAS

Consulte cat.com para conocer las especificaciones completas.

MOTOR		
Modelo de motor	Cat® C3.6	
Emisiones	Tier 4 final de la EPA de EE.UU., Stage V de la Unión Europea, 2014 de Japón (Tier 4 final), Stage V de Corea	
Número de fabricación	12B	
Tren de fuerza	Hidrostática	
Potencia neta*: 2.200 rpm		
D1 SAE J1349	59,7 kW	80 hp
D1 ISO 9249, 80/1269/EEC	59,7 kW	80 hp
D2 SAE J1349	68,8 kW	92 hp
D2 ISO 9249, 80/1269/EEC	68,8 kW	92 hp
D3 SAE J1349	77,6 kW	104 hp
D3 ISO 9249, 80/1269/EEC	77,6 kW	104 hp
Cilindrada	3,6 L	220 pulg ³
<p>*La potencia neta se prueba según las normas ISO 9249:2007 y SAE J1349:2011, y la potencia anunciada es la potencia disponible en el volante cuando el motor está equipado con ventilador, sistema de admisión de aire, sistema de escape y alternador.</p> <p>Los motores Cat diésel Tier 4 final de la EPA de EE.UU., Stage V de la Unión Europea, Stage V de Corea y 2014 de Japón deben usar ULSD (Ultra Low Sulfur Diesel, combustible diésel de contenido ultrabajo de azufre) con 15 ppm de azufre o menos o ULSD mezclado con los siguientes combustibles de baja intensidad de carbono** hasta un 20 % de biodiésel FAME (Fatty acid methyl ester, éster metílico de ácido graso) o un 100 % de combustible diésel renovable, HVO (Hydrotreated Vegetable Oil, aceite vegetal hidrogenado) y GTL (Gas to Liquid, gas a líquido). Comuníquese con su distribuidor Cat o lea las recomendaciones de fluidos para máquinas Caterpillar (SEBU6250) a fin de obtener más información.</p> <p>**Las emisiones de gases de efecto invernadero del tubo de escape por los combustibles de baja intensidad de carbono son esencialmente las mismas que con combustibles tradicionales.</p>		
<p>El fluido de escape de combustible diésel (DEF, Diesel Exhaust Fluid) utilizado en los sistemas de reducción catalítica selectiva (SCR, Selective Catalytic Reduction) de Cat debe cumplir con los requisitos que se detallan en el estándar 22241 de la Organización Internacional de Estandarización (ISO, International Organization for Standardization).</p>		
<p>El sistema de aire acondicionado en esta máquina contiene el refrigerante de gases fluorados de efecto invernadero R134a o R1234yf (Europa). Consulte la etiqueta o el manual de instrucciones para identificar el refrigerante de gas. Si la máquina está equipada con R134a (potencial de calentamiento global de 1.430), el sistema contiene 1,8 kg (4,0 lb) de refrigerante, que tiene un equivalente de CO₂ de 2,574 toneladas métricas (2,837 tons EE.UU.). Si la máquina está equipada con R1234yf (potencial de calentamiento global de 0,501), el sistema contiene 1,7 kg (3,75 lb) de refrigerante, que tiene un equivalente de CO₂ de 0,001 toneladas métricas (0,001 tons EE.UU.).</p>		

CAPACIDADES DE LLENADO DE SERVICIO		
Tanque de combustible	195 L	51,5 gal EE.UU.
Cárter y filtro	10,5 L	2,8 gal EE.UU.
Mando final (cada lado)	10 L	2,6 gal EE.UU.
Mando final LGP (cada lado)	10 L	2,6 gal EE.UU.
Sistema de enfriamiento	19 L	5 gal EE.UU.
Transmisión/tanque hidráulico	90 L	23,8 gal EE.UU.
Tanque de fluido de escape de combustible diésel (DEF)	19 L	4,9 gal EE.UU.

MÁQUINA	PESO EN ORDEN DE TRABAJO	PRESIÓN SOBRE EL SUELO
D1 estándar	8.099 kg 17.855 lb	44,5 kPa 6,45 lb/pulg ²
D1 LGP	8.545 kg 18.839 lb	22,9 kPa 4,3 lb/pulg ²
D1 LGP 762 mm (30")	8.752 kg 19.295 lb	25,5 kPa 3,7 lb/pulg ²
D1 SSLGP	9.572 kg 21.103 lb	16 kPa 2,32 lb/pulg ²
D2 estándar	8.338 kg 18.382 lb	39,5 kPa 5,7 lb/pulg ²
D2 LGP	8.648 kg 19.066 lb	29,7 kPa 4,3 lb/pulg ²
D3 estándar	9.362 kg 20.640 lb	38,9 kPa 5,7 lb/pulg ²
D3 LGP	9.693 kg 21.369 lb	31,2 kPa 4,5 lb/pulg ²
D3 LGP, 762 mm (30")	9.893 kg 21.810 lb	27,2 kPa 3,9 lb/pulg ²
Para máquina con desgarrador, agregue 554kg (1.222lb).		
Las especificaciones que se muestran corresponden a las máquinas equipadas con hoja topadora, cabina con estructura de protección en caso de vuelcos cerrada (EROPS, Enclosed Rollover Protective Structure), alarma de retroceso, operador, refrigerante, lubricantes y tanque de combustible lleno.		

HOJAS	CAPACIDAD	ANCHO
D1 estándar	1,52 m ³ 1,99 yd ³	2.646 mm 104,2"
D1 LGP	1,99 m ³ 2,17 yd ³	3.149 mm 124"
D1 LGP 762 mm (30")	1,99 m ³ 2,17 yd ³	3.149 mm 124"
D1 SSLGP	1,2 m ³ 1,57 yd ³	3.470 mm 136,6"
D2 estándar	1,98 m ³ 2,59 yd ³	2.782 mm 109,5"
D2 LGP	1,85 m ³ 2,42 yd ³	3.149 mm 124"
D3 estándar	2,19 m ³ 2,86 yd ³	2.782 mm 109,5"
D3 LGP	2,34 m ³ 3,06 yd ³	3.220 mm 126,7"

(continúa en la siguiente página)

La configuración y las características pueden variar según la región. Consulte a su distribuidor Cat para conocer la disponibilidad en su zona.

ESPECIFICACIONES TÉCNICAS *(continuación)*

Consulte cat.com para conocer las especificaciones completas.

DIMENSIONES***	ESTÁNDAR	LGP	LGP 762 mm (30")	SSLGP
Entrevía del D1	1.495 mm (58,9")	1.725 mm (67,9")	1.860 mm (73")	2.080 mm (81,9")
Ancho del Tractor Topador D1 (zapata estándar sin hoja)	1.900 mm (74,8")	2.360 mm (92,9")	2.411 mm (94,9")	3.070 mm (120,9")
Altura del Tractor Topador D1	2.765 mm (108,9")	2.765 mm (108,9")	2.765 mm (108,9")	2.790 mm (109,8")
Longitud total del D1 (con hoja)	4.273 mm (168")	4.262 mm (167,8")	4.262 mm (167,8")	4.650 mm (183,1")
Longitud del Tractor Topador D1 básico (sin hoja)	3.291 mm (129,6")	3.291 mm (129,6")	3.291 mm (129,6")	4.250 mm (167,3")
Con accesorio de desgarrador (agregar a la longitud del tractor topador básico)	1.177 mm (46,3")	1.177 mm (46,3")	1.177 mm (46,3")	1.177 mm (46,3")
Espacio libre sobre el suelo del D1	332 mm (13")	332 mm (13")	332 mm (13")	405 mm (15,9")

DIMENSIONES***	ESTÁNDAR	LGP
Entrevía del D2	1.495 mm (58,9")	1.725 mm (67,9")
Ancho del Tractor Topador D2 (zapata estándar sin hoja)	1.900 mm (74,8")	2.360 mm (92,9")
Altura del Tractor Topador D2	2.765 mm (108,9")	2.765 mm (108,9")
Longitud total del D2 (con hoja)	4.273 mm (168")	4.262 mm (167,8")
Longitud del Tractor Topador D2 básico (sin hoja)	3.291 mm (129,6")	3.291 mm (129,6")
Con accesorio de desgarrador (agregar a la longitud del tractor topador básico)	1.177 mm (46,3")	1.177 mm (46,3")
Espacio libre sobre el suelo del D2	332 mm (13")	332 mm (13")

DIMENSIONES***	ESTÁNDAR	LGP	LGP 762 mm (30")
Entrevía del D3	1.600 mm (63,0")	1.750 mm (67,9")	1.860 mm (73")
Ancho del Tractor Topador D3 (zapata estándar sin hoja)	2.110 mm (83")	2.410 mm (94,9")	2.630 mm (103,5")
Altura del Tractor Topador D3	2.769 mm (109")	2.769 mm (109")	2.769 mm (109")
Longitud total del D3 (con hoja)	4.337 mm (170,7")	4.309 mm (169,6")	4.309 mm (169,6")
Longitud del Tractor Topador D3 básico (sin hoja)	3.270 mm (128,7")	3.270 mm (128,7")	3.270 mm (128,7")
Con accesorio de desgarrador (agregar a la longitud del tractor topador básico)	1.177 mm (46,3")	1.177 mm (46,3")	1.177 mm (46,3")
Espacio libre sobre el suelo del D3	332 mm (13")	332 mm (13")	332 mm (13")

***Tren de rodaje Abrasion

La configuración y las características pueden variar según la región. Consulte a su distribuidor Cat para conocer la disponibilidad en su zona.

EQUIPO ESTÁNDAR Y OPTATIVO

El equipo estándar y optativo puede variar. Comuníquese con su distribuidor Cat para obtener más detalles.

TREN DE FUERZA	ESTÁNDAR	OPTATIVO
Filtro de aire con antefiltro, expulsión automática de polvo y admisión de aire debajo del capó	•	
Filtro de aire con antefiltro externo		•
Sistema de enfriamiento con placa de barra de aluminio (radiador, tren de fuerza)	•	
Control de tracción automático	•	
Motor Diésel C3.6 Cat	•	
Mando auxiliar	•	
Transmisión hidrostática de circuito cerrado y trayectoria doble	•	
Bomba eléctrica de combustible	•	
Separador de agua del combustible	•	
Instalación del cabrestante		•
Turbocompresor y posenfriador	•	
SISTEMA ELÉCTRICO	ESTÁNDAR	OPTATIVO
Alarma de retroceso	•	
Alternador de servicio pesado de 150 A	•	
Baterías de servicio pesado que no requieren mantenimiento de 1.000 CCA	•	
Conector de diagnóstico	•	
Cuatro luces halógenas delanteras integradas y dos luces halógenas traseras	•	
Cuatro luces LED delanteras integradas y dos luces LED traseras		•
Bocina eléctrica	•	
Motor de arranque eléctrico de servicio pesado de 12 V	•	
TREN DE RODAJE	ESTÁNDAR	OPTATIVO
Tren de rodaje SALT (43 secciones)	•	
Tren de rodaje Abrasion (38 secciones)		•
Pares de cadenas		
Cadena de 460 mm (18")		•
Cadena de 635 mm (25")		•
Rodillos de soporte	•	
Protectores guía delanteros/traseros	•	
Bastidor de cadena de siete rodillos	•	
Tensores de cadena hidráulicos	•	
Rodillos inferiores lubricados de por vida	•	
HIDRÁULICO	ESTÁNDAR	OPTATIVO
Bomba hidráulica y aceite	•	
Cuatro válvulas para usar con el desgarrador		•
Cuatro válvulas para usar con el cabrestante		•
Control de una sola palanca y tres funciones	•	
Sistema hidráulico de tres válvulas	•	
TECNOLOGÍA CAT	ESTÁNDAR	OPTATIVO
Control de tracción de bajo resbalamiento	•	
Slope Indicate	•	
Stable Blade Lift and Tilt	•	
Slope Assist™		•
Cat GRADE con 3D		•
Monitor de carga de la hoja		•
AutoCarry™		•
Compatibilidad con radios y estaciones base de Trimble, Topcon y Leica	•	
Capacidad para instalar sistemas de nivelación 3D de Trimble, Topcon y Leica	•	
Cat Product Link PLE643/PLE743 celular	•	
Cat Product Link PLE683/PLE783 celular/satelital		•
Pantalla con característica táctil a todo color de 254 mm (10")		•
Inclinación hidráulica		•
Consola Cat Command		•
Estación Cat Command		•

ACCESORIOS	ESTÁNDAR	OPTATIVO
Barra de tiro rígida	•	
Barra de tiro del remolque		•
Dispositivo de tiro delantero	•	
Sistema de seguridad de la máquina		•
Montaje del cabrestante		•
Desgarrador en paralelogramo con tres vástagos y dientes		•
Cabrestante hidráulico de alto rendimiento		•
Cabrestante hidráulico de recuperación		•
OTROS	ESTÁNDAR	OPTATIVO
Calentador, refrigerante del motor, 120 V/240 V		•
Auxiliar de arranque con éter		•
ENTORNO DEL OPERADOR	ESTÁNDAR	OPTATIVO
Posabrazos ajustables	•	
Cabina con aire acondicionado		•
Cabina con ventanas de policarbonato y aire acondicionado		•
Gancho para ropa	•	
Controles de ajuste longitudinal montados en el asiento	•	
Posavasos	•	
Modalidad Eco	•	
Sistema Monitor Electrónico con indicadores:	•	
– Indicación de pendiente del chasis		
– Fluido de escape diésel (DEF)		
– Temperatura del refrigerante del motor		
– Nivel de combustible		
– Temperatura del aceite hidráulico		
Sistema de seguridad electrónico	•	
Indicador de servicio del filtro de aire del motor	•	
Pantalla de RPM del motor y de marchas	•	
Alfombrilla de caucho de servicio pesado	•	
Posapiés, tablero de instrumentos	•	
Horómetro electrónico	•	
Ajustes independientes de velocidad de avance y retroceso	•	
Espejo retrovisor interior	•	
Inclinación motorizada		•
Tomacorriente de 12 voltios	•	
Radio, AM/FM Bluetooth®		•
Techo ROPS/FOPS	•	
Asiento de tela o vinilo con suspensión neumática	•	
Asiento con suspensión neumática, opciones de:		•
– Asiento de vinilo con calefacción y controles calefaccionados		
– Asiento de tela con calefacción con controles calefaccionados		
– Asiento de tela con calefacción y ventilación con controles calefaccionados		
Cinturón de seguridad retráctil de alta visibilidad de 76 mm (3")	•	
Indicador/recordatorio de uso del cinturón de seguridad	•	
Pedal sencillo que combina las funciones de desaceleración y frenado	•	
Insonorización		•
Restablecimiento de la velocidad	•	
Compartimiento de almacenamiento	•	
Interruptor del acelerador, giratorio	•	
Limitador electrónico de velocidad de desplazamiento	•	

No todos los modelos y funciones están disponibles en todas las regiones. Consulte con su distribuidor Cat local la disponibilidad de ofertas específicas en su región.

Para obtener información adicional, consulte www.cat.com o a su distribuidor Cat.

Para obtener información más completa sobre los productos Cat, los servicios del distribuidor y las soluciones del sector, visite nuestro sitio web www.cat.com.

© 2025 Caterpillar. Todos los derechos reservados.

Los materiales y las especificaciones están sujetos a cambios sin previo aviso. Las máquinas que se muestran en las fotografías pueden incluir equipos adicionales. Consulte a su distribuidor Cat para conocer las opciones disponibles.

CAT, CATERPILLAR, LET'S DO THE WORK, VisionLink, sus respectivos logotipos, el color "Caterpillar Corporate Yellow", la imagen comercial de "Power Edge" y Cat "Modern Hex", así como la identidad corporativa y de producto utilizadas en la presente, son marcas registradas de Caterpillar y no pueden utilizarse sin autorización.
cat.com caterpillar.com

ASHQ8522-00
Número de fabricación: 12B
(N Am, Colombia, Chile,
EU, Aus-NZ, Japan)

