

D1/D2/D3

DOZER



Prestazioni ottimali

Più potenza e durata

Tecnologia migliorata

Efficienza dei consumi migliorata



CAT[®] D1/D2/D3

PRESTAZIONI ED EFFICIENZA

I dozer Cat[®] offrono prestazioni superiori e la più ampia scelta di tecnologie e di funzionalità di serie e su richiesta studiate per aiutare a ottenere il massimo dal proprio dozer. Agili e reattivi, hanno potenza per la spianatura e precisione per il livellamento e svolgono qualsiasi lavoro in modo rapido ed efficiente.



DOZER CAT

DEFINISCONO LO STANDARD



REALIZZATI PER LA MASSIMA PRODUTTIVITÀ

- + La trasmissione completamente idrostatica garantisce un'accelerazione fluida
- + Il sistema di rilevamento del carico ottimizza automaticamente la velocità di avanzamento in base al carico
- + Una migliore visibilità e uno spazio di lavoro confortevole assicurano la massima produttività dell'operatore
- + Le funzionalità tecnologiche avanzate consentono di risparmiare tempo, fatica, combustibile, usura della macchina e costi operativi complessivi

FACILITÀ D'USO

La trasmissione idrostatica garantisce un controllo infinito della velocità: è sufficiente scegliere la velocità e partire. Il sistema di rilevamento del carico ottimizza automaticamente la velocità di avanzamento in base al carico, per la massima produttività ed efficienza dei consumi.

RISPARMIO DI COMBUSTIBILE MIGLIORATO FINO AL 10%

- + Riduce i costi di esercizio
- + Il minor consumo di combustibile in questa classe di dimensioni
- + Stesse grandi prestazioni di sempre
- + Fino al 20% di miglioramento e nessuna riduzione delle prestazioni con la modalità ECO attiva
- + Miglioramenti dell'efficienza del motore

CABINA OPERATORE

IL COMFORT E IL CONTROLLO PER UN CAMBIO PRODUTTIVO



MIGLIORE VISIBILITÀ

L'angolazione del cofano migliora la visione periferica dell'operatore. Il cofano inclinato consente una migliore valutazione del lavoro davanti alla lama e una maggiore consapevolezza sul cantiere. Una migliore visibilità può voler dire meno fatica dell'operatore e maggiore fiducia nel proprio lavoro.

AREA DI LAVORO

Indipendentemente dalla statura dell'operatore, la cabina spaziosa e confortevole ridefinisce gli standard del settore. Un sedile riscaldato e ventilato, disponibile su richiesta, con comandi a joystick riscaldati che assicurano il comfort dell'operatore, a prescindere dalle condizioni esterne. La regolazione dell'altezza del sedile è ora più facile da raggiungere e i braccioli possono essere regolati rapidamente in base alle preferenze dell'operatore: non è necessario alcuno strumento!



DISPLAY PIÙ AMPIO E MIGLIORE CON FOTOCAMERA

Il display touchscreen da 254 mm (10 in) a colori, disponibile su richiesta, è facile da usare, con una vista eccellente delle impostazioni della macchina, della telecamera retrovisiva e delle schermate Slope Indicate/Slope Assist™. La grande telecamera retrovisiva offre all'operatore una migliore visibilità sul cantiere e meno fatica al termine della giornata. Inoltre, il pulsante delle caratteristiche principali fornisce all'operatore una panoramica delle funzionalità della macchina, insieme ad alcuni utili suggerimenti operativi.

TECNOLOGIA MIGLIORATA

RENDE IL FUNZIONAMENTO PIÙ SEMPLICE ED EFFICIENTE

TECNOLOGIA ASSIST PER L'OPERATORE

SLOPE ASSIST™

Aiuta gli operatori con diversi livelli di esperienza a lavorare più velocemente e con maggiore precisione. Meno interventi significa meno operazioni: è possibile mantenere facilmente le angolazioni delle lame per una migliore qualità di superficie.

STEER ASSIST

Automatizza la sterzata dei cingoli con carichi leggeri o pesanti, automatizzando al contempo la sterzata con inclinazione della lama per spingere carichi pesanti con minore sforzo. Aiuta a ridurre gli interventi dell'operatore fino al 75% con conseguente aumento dell'efficienza e della produttività.



STABLE BLADE LIFT AND TILT

Funziona automaticamente dietro le quinte per consentire agli operatori di creare superfici uniformi con minore sforzo tramite l'utilizzo di accelerometri sulla lama e del telaio con un algoritmo avanzato per un minore sollevamento della lama e movimenti più bassi.



BLADE LOAD MONITOR

Fornisce feedback in tempo reale del carico corrente rispetto al carico target per utilizzare completamente la capacità della macchina a vantaggio degli operatori di tutti i livelli di competenze. Compensa automaticamente le condizioni del terreno. Funzione non utilizzabile al chiuso o in aree in cui il segnale GPS non è disponibile.

LOW SLIP TRACTION CONTROL

Previene lo scivolamento eccessivo dei cingoli per migliorare l'efficienza della macchina e ridurre l'onere sull'operatore. La funzione è disponibile in due modalità: la modalità normale, consigliata per la maggior parte delle applicazioni, consente di spingere la lama in presenza di carichi pesanti limitando lo slittamento dei cingoli in fase di non produzione; la modalità a basso slittamento limita lo slittamento dei cingoli per applicazioni sensibili allo slittamento, ad esempio la distribuzione di materiale sopra un rivestimento interno.



AUTOCARRY™

Solleva e abbassa la lama per massimizzare la capacità di spinta e prevenire lo scivolamento eccessivo dei cingoli durante la spinta di carichi pesanti. La funzione è progettata per combinarsi ad altre funzioni Assist per l'operatore. Non utilizzabile al chiuso o in aree in cui il segnale GPS non è disponibile.

CAT GRADE 3D

Cat Grade 3D consente di risparmiare tempo, migliorare la precisione e aumentare la produttività fino al 50% rispetto al livellamento tradizionale, utilizzando un segnale GPS per regolare automaticamente i movimenti della lama, sia nel sollevamento che nell'inclinazione.

STEER ASSIST 3D

Richiede Cat Grade 3D per seguire automaticamente le linee guida di un piano di progettazione del cantiere in presenza di carichi leggeri o pesanti, riducendo il numero di passaggi con precisione. Aumenta la produttività della spianatura intensiva tramite tecnologie come AutoCarry, controllo della trazione e Cat Grade 3D con Steer Assist 3D utilizzando la sterzata con inclinazione della lama, soprattutto per gli operatori meno esperti.



COMANDO A DISTANZA CAT COMMAND

Cat Command è una funzione disponibile su richiesta che consente di allontanarsi dalla macchina e da condizioni pericolose, polvere, rumore, vibrazioni oppure di operare su superfici instabili. Il funzionamento con comando a distanza elimina inoltre il rischio di infortunio mentre si sale o scende dalla macchina. Integrato con i sistemi dei dozer, Cat Command offre un controllo omogeneo e preciso con accesso a tutte le funzioni della macchina, anche a quelle avanzate (se disponibili), per la massima efficienza e produttività.



Gestione macchine Cat

Elimina ogni incertezza dalla gestione delle macchine

La tecnologia per la gestione macchine Cat aiuta a eliminare la complessità dalla gestione dei cantieri, raccogliendo i dati generati dalle attrezzature, dai materiali e dal personale e fornendoli in formati personalizzabili.

CAT PRODUCT LINK™

L'hardware Product Link™ raccoglie i dati in modo preciso e automatico dalle risorse utilizzate, di qualsiasi tipo e marchio. Tramite applicazioni Web e versione Mobile (app), è possibile visualizzare online diverse informazioni quali posizione, ore di funzionamento, consumo di combustibile, produttività, tempi di inattività, avvisi di manutenzione, codici diagnostici e condizioni della macchina.



VISIONLINK™

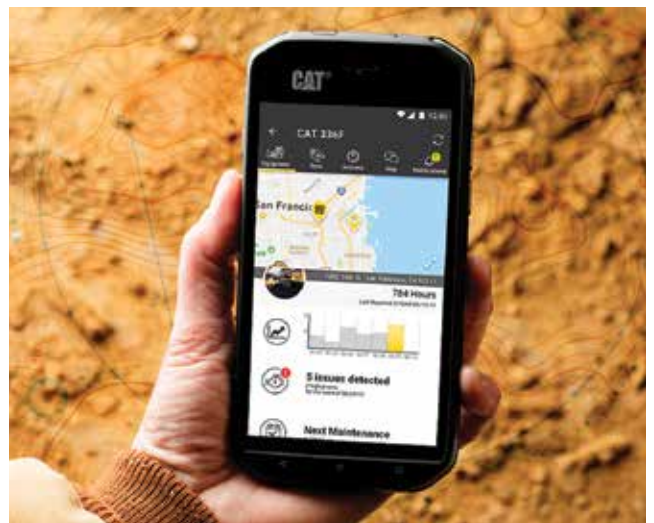
Accedi alle informazioni ovunque e in qualsiasi momento con VisionLink™ e usale per prendere decisioni finalizzate a incrementare la produttività, ridurre i costi, semplificare la manutenzione e migliorare la sicurezza in cantiere. Il tuo concessionario Cat può aiutarti a configurare esattamente ciò che è necessario per collegare il tuo parco macchine e gestire le attività.



ASSISTENZA DA REMOTO

Gestisci le tue risorse, in qualsiasi momento, direttamente dal tuo smartphone. È possibile visualizzare la posizione e le ore delle macchine, ricevere segnalazioni sulla manutenzione critica richiesta e persino richiedere assistenza presso il concessionario Cat di zona.

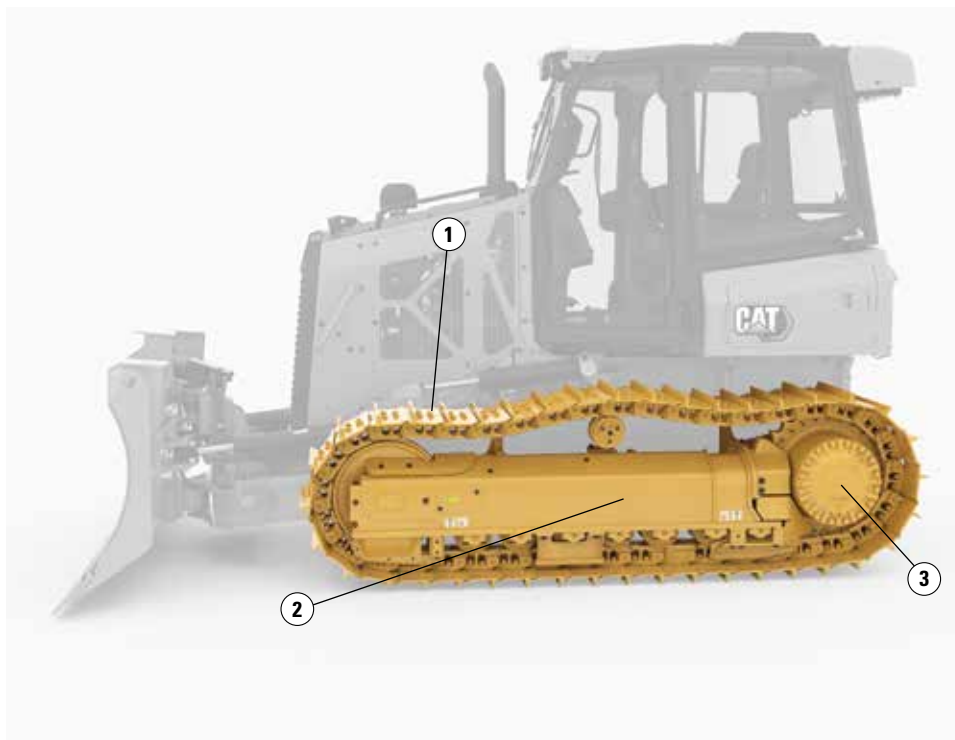
- + La risoluzione dei problemi da remoto consentirà al concessionario Cat di eseguire test durante il funzionamento della macchina. Una volta identificato il problema, un tecnico può risolverlo con le parti e gli strumenti corretti già dalla prima volta, risparmiando tempo e denaro. La risoluzione dei problemi da remoto riduce i tempi di manutenzione e mantiene operativa la macchina con la massima efficienza.
- + Remote Flash invia avvisi dal concessionario Cat con richieste di aggiornamento del software della macchina. Per ridurre al minimo i tempi di inattività, è possibile distribuire gli aggiornamenti in cantiere senza dover attendere l'arrivo di un tecnico del concessionario.
- + Cat Inspect consente di accedere ai dati delle attrezzature sul dispositivo mobile. Questa app di facile utilizzo consente di acquisire i dati delle ispezioni e si integra con gli altri sistemi di dati Cat, per consentirti di tenere d'occhio il tuo parco macchine. Più di un milione di ispezioni vengono completate ogni anno, garantendo praticità e responsabilità ai proprietari delle attrezzature.



DURATA

POTENZA INEGUAGLIABILE SENZA COMPROMETTERE LA DURATA DEL CICLO DI VITA DELLA MACCHINA

Il riduttore finale del dozer è dotato di un grande set di satelliti a doppia riduzione che consente alla macchina di spingere carichi pesanti. Il sottocarro ha una durata maggiore, tempi di fermo ridotti ed è di serie su tutti i dozer Cat. Il design del telaio portarulli cingoli/telaio principale monoblocco conferisce alla macchina la forza necessaria per trasportare carichi di spinta.



1. Due offerte di cingoli: cingoli sigillati e lubrificati (SALT)/abrasione (Abrasion)
2. Telaio portarulli cingoli
3. Riduttore finale



RIDUTTORE FINALE

- + Set di satelliti di grandi dimensioni
- + Distribuzione dei carichi di spinta pesanti su più ingranaggi
- + Maggiore durata del ciclo di vita e tempi di fermo ridotti
- + Di serie su tutti i dozer Cat



SALT

- + Conveniente
- + Elimina l'usura interna di boccola e perno
- + Lunga durata
- + Applicazioni universali



ABRASIONE

- + Maggiore durata del sottocarro
- + Nessuna manutenzione dell'assemblaggio articolazione
- + Nessun tempo di fermo per rotazioni delle boccole
- + Minori costi orari sfruttando l'intero ciclo di vita dell'articolazione senza una rotazione della boccola
- + Per applicazioni ad abrasione elevata



**MAGGIORE SPINTA. MAGGIORE CAPACITÀ
DI LIVELLAMENTO.**
MAGGIORE POTENZA DI CONTROLLO.

CONTROLLO AUTOMATICO DELLA TRAZIONE

Riduce automaticamente lo slittamento dei cingoli senza l'intervento dell'operatore, con un minore impatto al suolo e un minor numero di passate.

POWER TURN

Fornisce potenza a ogni cingolo in modo che il dozer sia in grado di trasportare carichi pesanti in sterzata.

CONTROROTAZIONE

Consente di effettuare giri sul posto in modo rapido e facile e offre la possibilità di controllare la direzione del dozer durante carichi laterali pesanti.

COMODITÀ DI UTILIZZO DEI COMANDI

I comandi, che richiedono un minimo sforzo da parte dell'operatore, offrono una manovrabilità prevedibile.

VERSATILITÀ

SOLUZIONI CHE SI ADATTANO ALLE TUE APPLICAZIONI E ALLE TUE ATTIVITÀ UNICHE

Offriamo una gamma completa di accessori speciali per dozer e configurazioni di macchine appositamente realizzate per applicazioni uniche.

Configura la tua macchina in base all'applicazione.

SILVICOLTURA

- + Protezioni mobili
- + Schermi
- + Griglia del radiatore incernierata
- + Prefiltro esterno

APPLICAZIONI SPECIALI

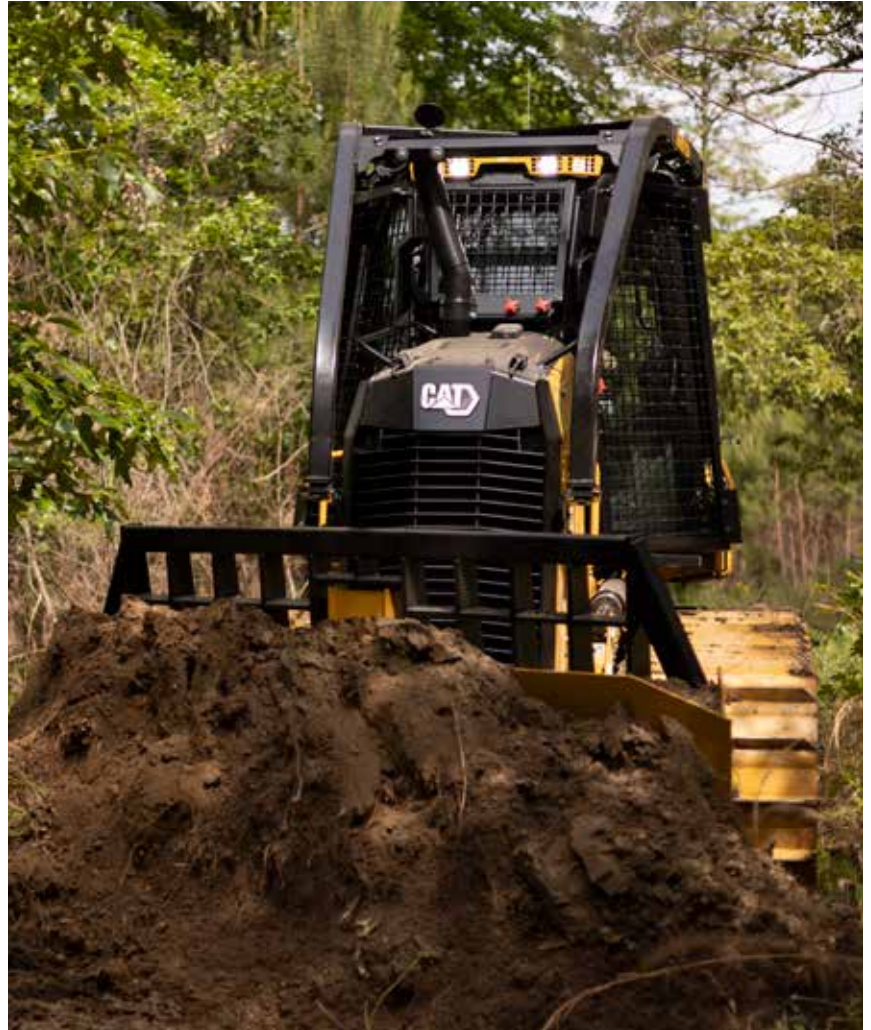
- + Dozer antincendio - Antincendio e prevenzione
- + Macchine per navi da carico - Operazioni di movimentazione di materiali sfusi
- + D1 SSLGP - Pressione a terra estremamente bassa per ridurre al minimo l'impatto al suolo

VERRICELLO

- + Dispositivo di recupero - Prestazioni straordinarie, facile da installare
- + Alte prestazioni - Velocità massima della linea e trazione

RIPPER

- + Leverismo a parallelogramma
- + A tre denti



Dozer antincendio



D1 SSLGP



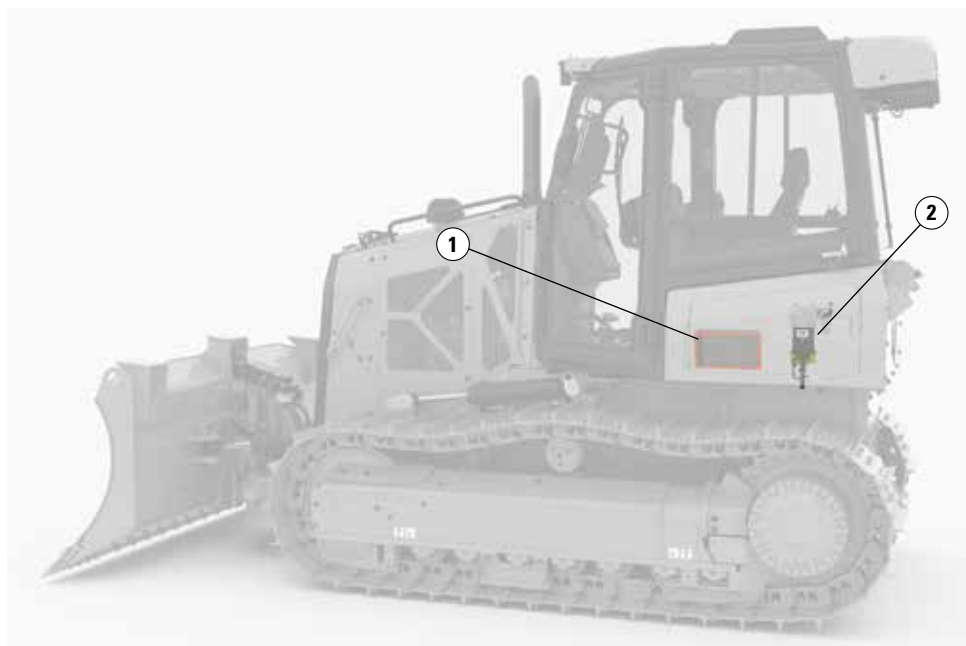
Macchine per navi da carico



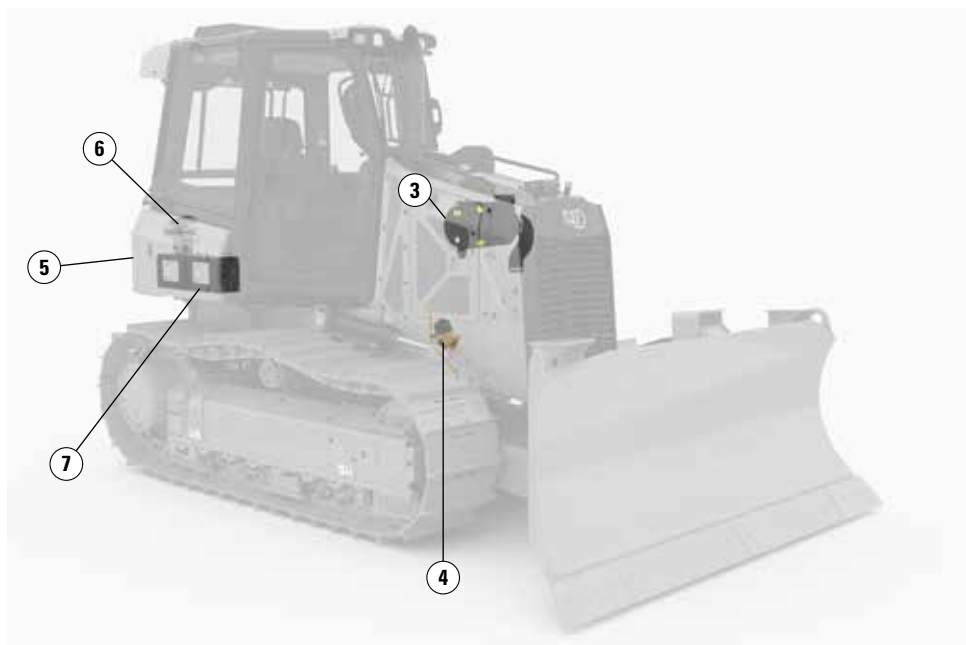
Verricello di recupero

MANUTENZIONE

PER UNA MANUTENZIONE GESTIBILE



La manutenzione dei dozer Cat di nuova generazione è più semplice che mai, grazie all'accesso da terra alle aree di manutenzione giornaliera. Sono inoltre disponibili nuove opzioni per semplificare ulteriormente gli interventi di manutenzione, con il prefiltro a turbina, la ventola reversibile e la griglia del radiatore incernierata.



1. Filtro dell'aria in cabina
2. Filtro del combustibile
3. Filtro dell'aria del motore
4. Filtro dell'olio motore
5. Interruttore di scollegamento principale
6. Filtro dell'olio idraulico
7. Batterie

SOLUZIONI POST-VENDITA CAT



RICAMBI CAT E MANUTENZIONE

Ottieni il massimo dal tuo investimento effettuando la manutenzione del tuo dozer con ricambi originali Cat: gli unici progettati specificamente per la tua macchina. Aumenta i tempi di attività e garantisci prestazioni ottimali delle tue attrezzature.

TECNOLOGIA E AGGIORNAMENTI CAT

Aggiorna la tua macchina in base alle tue esigenze sul campo. Dal miglioramento della sicurezza con Cat Command, che consente agli operatori di azionare un dozer da remoto, all'aumento della produttività con la tecnologia di livellamento del dozer, scopri la gamma completa di aggiornamenti per il tuo dozer presso il tuo concessionario Cat locale.

ASSISTENZA DEL CONCESSIONARIO CAT

I clienti con macchine Cat sono supportati dalla rete di concessionari più vasta ed esperta del settore. Dalla collaborazione con un concessionario Cat, otterrai molto di più di ricambi o manutenzione di base. Avrai a disposizione un partner personale che farà di tutto per contribuire al tuo successo.

CUSTOMER VALUE AGREEMENT CAT

Un Customer Value Agreement ti aiuta a controllare i costi di proprietà per tutta la durata della tua macchina e ti dà la tranquillità di sapere di avere accesso a ricambi originali Cat per la sostituzione, aspetto che contribuisce a ridurre i tempi di fermo e a migliorare la produttività.

CARATTERISTICHE TECNICHE

Per le caratteristiche tecniche complete, vedi cat.com.

MOTORE		
Modello del motore	Cat® C3.6	
Emissioni	U.S. EPA Tier 4 Final, EU Stage V, Giappone 2014 (Tier 4 Final), Corea Stage V	
Numero di fabbricazione	12B	
Trasmissione	Idrostatico	
Potenza netta* - 2.200 giri/min		
D1 SAE J1349	59,7 kW	80 hp
D1 ISO 9249, 80/1269/EEC	59,7 kW	80 hp
D2 SAE J1349	68,8 kW	92 hp
D2 ISO 9249, 80/1269/EEC	68,8 kW	92 hp
D3 SAE J1349	77,6 kW	104 hp
D3 ISO 9249, 80/1269/EEC	77,6 kW	104 hp
Cilindrata	3,6 L	220 in³
<p>*La potenza netta è testata secondo gli standard ISO 9249:2007 e SAE J1349:2011 e come indicato è la potenza disponibile al volano quando il motore è dotato di ventola, sistema di aspirazione dell'aria, sistema di scarico e alternatore.</p> <p>I motori diesel Cat U.S. EPA Tier 4 Final, EU Stage V, Giappone 2014 e Corea Stage V hanno l'obbligo di utilizzare ULSD (a bassissimo tenore di zolfo con un massimo di 15 ppm di zolfo) o ULSD miscelato con i seguenti combustibili a bassa intensità di carbonio**: 20% biodiesel FAME (estere metilico di acidi grassi) o 100% diesel rinnovabile, HVO (olio vegetale idrogenato) e GTL (da gas a liquido). Per dettagli, consulta il tuo concessionario Cat o le "Raccomandazioni Caterpillar sui liquidi della macchina" (SEBU6250).</p> <p>** Le emissioni di gas serra al tubo di scarico dei combustibili a ridotta intensità di carbonio sono essenzialmente uguali a quelle dei combustibili tradizionali.</p> <p>Il DEF (Diesel Exhaust Fluid) utilizzato nei sistemi Cat di riduzione catalitica selettiva (SCR, Selective Catalytic Reduction) deve soddisfare i requisiti descritti nella norma 22241 dell'International Organization for Standardization (ISO).</p> <p>L'impianto di climatizzazione su questa macchina contiene gas refrigerante fluorurato a effetto serra R134a o R1234yf (Europa). Consulta l'etichetta o il manuale di istruzioni per informazioni su come identificare il gas refrigerante. Se la macchina è dotata di R134a (potenziale di riscaldamento globale = 1.430), l'impianto contiene 1,8 kg (4,0 lb) di refrigerante con un equivalente di CO₂ di 2,574 tonnellate metriche (2,873 tonnellate). Se la macchina è dotata di R1234yf (potenziale di riscaldamento globale = 0,501), l'impianto contiene 1,7 kg (3,75 lb) di refrigerante con un equivalente di CO₂ inferiore a 0,001 tonnellate metriche (0,001 tonnellate).</p>		

CAPACITÀ DI RIFORNIMENTO DI SERVIZIO		
Serbatoio del combustibile	195 L	51,5 Gal
Basamento e filtro	10,5 L	2,8 Gal
Riduttore finale (per lato)	10 L	2,6 Gal
Riduttore finale, LGP (per lato)	10 L	2,6 Gal
Sistema di raffreddamento	19 L	5 Gal
Trasmissione/serbatoio idraulico	90 L	23,8 Gal
Serbatoio DEF (Diesel Exhaust Fluid)	19 L	4,9 Gal

MACCHINA	PESO OPERATIVO	PRESSIONE A TERRA
D1 standard	8.099 kg 17.855 lb	44,5 kPa 6,45 psi
D1 LGP	8.545 kg 18.839 lb	22,9 kPa 4,3 psi
D1 LGP 762 mm (30 in)	8.752 kg 19.295 lb	25,5 kPa 3,7 psi
D1 SSLGP	9.572 kg 21.103 lb	16 kPa 2,32 psi
D2 standard	8.338 kg 18.382 lb	39,5 kPa 5,7 psi
D2 LGP	8.648 kg 19.066 lb	29,7 kPa 4,3 psi
D3 standard	9.362 kg 20.640 lb	38,9 kPa 5,7 psi
D3 LGP	9.693 kg 21.369 lb	31,2 kPa 4,5 psi
D3 LGP, 762 mm (30 in)	9.893 kg 21.810 lb	27,2 kPa 3,9 psi
Per le macchine con ripper, aggiunta di 554 kg (1.222 lb).		
Le caratteristiche tecniche mostrate sono relative a una macchina dotata di lama apripista, struttura EROPS (Enclosed Rollover Protective Structure) della cabina, allarme retromarcia, operatore, liquidi di raffreddamento, lubrificanti e serbatoio del combustibile pieno.		

LAME	CAPACITÀ	LARGHEZZA
D1 standard	1,52 m³ 1,99 yd³	2.646 mm 104,2 in
D1 LGP	1,99 m³ 2,17 yd³	3.149 mm 124 in
D1 LGP 762 mm (30 in)	1,99 m³ 2,17 yd³	3.149 mm 124 in
D1 SSLGP	1,2 m³ 1,57 yd³	3.470 mm 136,6 in
D2 standard	1,98 m³ 2,59 yd³	2.782 mm 109,5 in
D2 LGP	1,85 m³ 2,42 yd³	3.149 mm 124 in
D3 standard	2,19 m³ 2,86 yd³	2.782 mm 109,5 in
D3 LGP	2,34 m³ 3,06 yd³	3.220 mm 126,7 in

(continua alla pagina seguente)

Le configurazioni e le caratteristiche possono variare a seconda della regione. Rivolgersi al concessionario Cat di zona per conoscere la disponibilità nella propria regione.

CARATTERISTICHE TECNICHE (continua)

Per le caratteristiche tecniche complete, vedi *cat.com*.

DIMENSIONI***	STANDARD	LGP	LGP 762 mm (30 in)	SSLGP
Carreggiata D1	1.495 mm (58,9 in)	1.725 mm (67,9 in)	1.860 mm (73 in)	2.080 mm (81,9 in)
Larghezza del dozer D1 (pattino di serie senza lama)	1.900 mm (74,8 in)	2.360 mm (92,9 in)	2.411 mm (94,9 in)	3.070 mm (120,9 in)
Altezza dozer D1	2.765 mm (108,9 in)	2.765 mm (108,9 in)	2.765 mm (108,9 in)	2.790 mm (109,8 in)
Lunghezza totale D1 (con lama)	4.273 mm (168 in)	4.262 mm (167,8 in)	4.262 mm (167,8 in)	4.650 mm (183,1 in)
Lunghezza del dozer base D1 (senza lama)	3.291 mm (129,6 in)	3.291 mm (129,6 in)	3.291 mm (129,6 in)	4.250 mm (167,3 in)
con attacco ripper (aggiungere alla lunghezza del dozer base)	1.177 mm (46,3 in)	1.177 mm (46,3 in)	1.177 mm (46,3 in)	1.177 mm (46,3 in)
Distanza libera da terra D1	332 mm (13 in)	332 mm (13 in)	332 mm (13 in)	405 mm (15,9 in)

DIMENSIONI***	STANDARD	LGP
Carreggiata D2	1.495 mm (58,9 in)	1.725 mm (67,9 in)
Larghezza del dozer D2 (pattino di serie senza lama)	1.900 mm (74,8 in)	2.360 mm (92,9 in)
Altezza dozer D2	2.765 mm (108,9 in)	2.765 mm (108,9 in)
Lunghezza totale D2 (con lama)	4.273 mm (168 in)	4.262 mm (167,8 in)
Lunghezza del dozer base D2 (senza lama)	3.291 mm (129,6 in)	3.291 mm (129,6 in)
con attacco ripper (aggiungere alla lunghezza del dozer base)	1.177 mm (46,3 in)	1.177 mm (46,3 in)
Distanza libera da terra D2	332 mm (13 in)	332 mm (13 in)

DIMENSIONI***	STANDARD	LGP	LGP 762 mm (30 in)
Carreggiata D3	1.600 mm (63,0 in)	1.750 mm (67,9 in)	1.860 mm (73 in)
Larghezza del dozer D3 (pattino di serie senza lama)	2.110 mm (83 in)	2.410 mm (94,9 in)	2.630 mm (103,5 in)
Altezza dozer D3	2.769 mm (109 in)	2.769 mm (109 in)	2.769 mm (109 in)
Lunghezza totale D3 (con lama)	4.337 mm (170,7 in)	4.309 mm (169,6 in)	4.309 mm (169,6 in)
Lunghezza del dozer base D3 (senza lama)	3.270 mm (128,7 in)	3.270 mm (128,7 in)	3.270 mm (128,7 in)
con attacco ripper (aggiungere alla lunghezza del dozer base)	1.177 mm (46,3 in)	1.177 mm (46,3 in)	1.177 mm (46,3 in)
Distanza libera da terra D3	332 mm (13 in)	332 mm (13 in)	332 mm (13 in)

***Sottocarro Abrasion

Le configurazioni e le caratteristiche possono variare a seconda della regione. Rivolgersi al concessionario Cat di zona per conoscere la disponibilità nella propria regione.

ATTREZZATURA STANDARD E A RICHIESTA

Le attrezzature standard e a richiesta possono variare. Per ulteriori informazioni, rivolgetevi al vostro concessionario Cat.

TRASMISSIONE	STANDARD	A RICHIESTA
Filtro dell'aria con prefiltro, espulsione automatica della polvere e presa d'aria sotto il cofano	•	
Filtro dell'aria con prefiltro esterno		•
Sistema di raffreddamento con piastre e barre in alluminio (radiatore, trasmissione)	•	
Controllo automatico della trazione	•	
Motore diesel Cat C3.6	•	
Trasmissione, ausiliaria	•	
Trasmissione idrostatica a circuito chiuso e percorso doppio	•	
Elettropompa del combustibile	•	
Separatore acqua/combustibile	•	
Installazione, verricello		•
Con turbocompressore e post-refrigeratore	•	
IMPIANTO ELETTRICO	STANDARD	A RICHIESTA
Allarme di retromarcia	•	
Alternatore, 150 A, per impieghi gravosi	•	
Batterie, per impieghi gravosi, esenti da manutenzione, 1.000 CCA	•	
Connettore diagnostico	•	
Quattro luci alogene anteriori e due luci alogene posteriori integrate	•	
Quattro luci anteriori a LED e due luci a LED posteriori integrate		•
Avvisatore acustico, elettrico	•	
Dispositivo di avviamento elettrico da 12 V per impieghi gravosi	•	
SOTTOCARRO	STANDARD	A RICHIESTA
Sottocarro SALT (sezione 43)	•	
Sottocarro Abrasion (sezione 38)		•
Coppie di cingoli		
Cingolo, 460 mm (18 in)		•
Cingolo, 635 mm (25 in)		•
Rulli portanti	•	
Protezioni guidacingoli anteriori/posteriori	•	
Telaio portarulli a sette rulli	•	
Tendicingoli, idraulici	•	
Rulli inferiori lubrificati per l'intera durata	•	
IDRAULICO	STANDARD	A RICHIESTA
Pompa idraulica e olio	•	
Quattro valvole per il ripper		•
Quattro valvole per il verricello		•
Leva singola, comando a tre funzioni	•	
Impianto idraulico a tre valvole	•	
TECNOLOGIA CAT	STANDARD	A RICHIESTA
Low Slip Traction Control	•	
Indicatore di pendenza	•	
Stable Blade Lift and Tilt	•	
Slope Assist™		•
Cat Grade 3D		•
Blade Load Monitor		•
AutoCarry™		•
Compatibilità con radio e stazioni base di Trimble, Topcon e Leica	•	
Possibilità di installare sistemi Grade con 3D di Trimble, Topcon e Leica	•	
Cellulare Cat Product Link PLE643/PLE743	•	
Cellulare/satellite Cat Product Link PLE683/PLE783		•
Display touchscreen full-color da 254 mm (10 in)		•
Inclinazione a comando elettrico		•
Console Cat Command		•
Postazione Cat Command		•

ATTREZZATURE	STANDARD	A RICHIESTA
Barra di traino rigida	•	
Barra di traino, traino		•
Gancio di traino anteriore	•	
Sistema di sicurezza della macchina (MSS)		•
Predisposizione montaggio verricello		•
Ripper a parallelogramma comprensivo di tre denti		•
Verricello, impianto idraulico, ad alte prestazioni		•
Verricello, impianto idraulico, richiamo		•
ALTRO	STANDARD	A RICHIESTA
Riscaldatore, liquido di raffreddamento del motore, 120 V/240 V		•
Dispositivo di ausilio all'avviamento, a etere		•
CABINA	STANDARD	A RICHIESTA
Braccioli regolabili	•	
Cabina con climatizzatore		•
Cabina con vetri in policarbonato e climatizzatore		•
Appendiabiti	•	
Comandi montati sul sedile, regolazione in avanti/indietro	•	
Portabicchieri	•	
Modalità Eco	•	
Sistema di monitoraggio elettronico con calibro: <ul style="list-style-type: none"> – Indicazione della pendenza del telaio – DEF (Diesel Exhaust Fluid) – Temperatura del liquido di raffreddamento del motore – Livello del combustibile – Temperatura dell'olio idraulico 	•	
Sistema di sicurezza elettronico	•	
Indicatore di intasamento filtro dell'aria	•	
Display marce e regime motore	•	
Tappetino in gomma per impieghi gravosi	•	
Tappetini, cruscotto	•	
Contaore elettronico	•	
Impostazioni indipendenti velocità di marcia avanti/retromarcia	•	
Specchietto retrovisore interno	•	
Inclinazione a comando elettrico		•
Presa di corrente, 12 V	•	
Radio, AM/FM Bluetooth®		•
Struttura di protezione ROPS/FOPS	•	
Sedile a sospensione pneumatica, in tessuto o vinile	•	
Sedile a sospensione pneumatica, a scelta tra: <ul style="list-style-type: none"> – Sedile riscaldato in vinile con comandi riscaldati – Sedile riscaldato in tessuto con comandi riscaldati – Sedile riscaldato e ventilato in tessuto con comandi riscaldati 		•
Cintura di sicurezza altamente visibile avvolgibile da 76 mm (3 in)	•	
Promemoria/spia indicatore cintura slacciata	•	
Unico pedale per le funzioni di decelerazione e frenata	•	
Insonorizzazione		•
Richiamo velocità	•	
Vano portaoggetti	•	
Interruttore dell'acceleratore a rotella	•	
Limitatore elettronico velocità di traslazione	•	

Non tutti i modelli e le caratteristiche sono disponibili in tutte le aree geografiche. Verificate con il concessionario Cat locale la disponibilità delle offerte specifiche nella vostra zona.

Per informazioni aggiuntive, fai riferimento alle brochure delle caratteristiche tecniche disponibile all'indirizzo www.cat.com o rivolgiti al tuo concessionario Cat.

Per informazioni complete sui prodotti Cat, i servizi dei concessionario e le soluzioni per il settore, visitate il sito Web all'indirizzo www.cat.com.

© 2025 Caterpillar. Tutti i diritti riservati.

Materiali e caratteristiche tecniche sono soggetti a variazione senza obbligo di preavviso. Le macchine illustrate nelle foto possono comprendere attrezzature aggiuntive. Rivolgetevi al vostro concessionario Cat per informazioni sulle opzioni disponibili.

CAT, CATERPILLAR, LET'S DO THE WORK, VisionLink, i rispettivi loghi, "Caterpillar Corporate Yellow", i marchi "Power Edge" e Cat "Modern Hex" nonché le identità aziendali e dei prodotti qui usati sono marchi di fabbrica di Caterpillar e non possono essere usati senza permesso.
cat.com caterpillar.com

ALHQ8522-00
Numero di fabbricazione: 12B
(N Am, Colombia, Chile,
EU, Aus-NZ, Japan)

