

D1/D2/D3

ドーザ



性能を最大化
さらなるパワーと耐久性
強化されたテクノロジー
燃費の改善



CAT® D1/D2/D3

性能と効率

CAT®ドーザは、優れた性能と、幅広い選択肢を提供し、機械を最大限に活用するための標準およびオプションの機能とテクノロジーを幅広く備えています。機敏で応答性に優れ、押土作業には力強さを、表面仕上げ作業には繊細さを発揮し、あらゆる仕事を迅速かつ効率的にこなします。



CATドーザ

スタンダードを確立



生産性を最大限に高める

- + 完全な油圧トランスミッションにより、シームレスな加速を実現
- + 荷重感知システムは、荷重に基づいて対地速度を自動的に最適化
- + 視認性の向上と快適な作業スペースにより、オペレータの生産性を最大限に高める
- + 強化されたテクノロジー機能により、時間、労力、燃料、機械の摩耗、全体的な運転経費を節約

最大で10%の燃費改善を実現

- + 運転経費を削減
- + このサイズクラスで最も低い燃費
- + 期待通りの素晴らしい性能
- + Ecoモードをアクティブにすると、性能を損なうことなく燃費を最大20%向上
- + エンジン効率の向上

容易なオペレーティング

静水圧式トランスミッションは無限の速度制御を実現します。速度を選択するだけで、すぐに走行できます。ロードセンシングシステムは負荷に基づいて走行速度を自動的に最適化するため、最大限の生産性と燃料効率が得られます。

運転室

生産性の高いシフトのための快適さとコントロール



視界の向上

フードの角度により、オペレータの周辺視野が広がります。傾斜したフードにより、ブレードの前での作業をより適切に評価し、作業現場を把握できるようになります。視認性の向上は、オペレータの疲労の軽減と作業時の安心感の向上にもつながります。

ワークスペース

オペレータの体格に関わらず、業界の基準を塗り替える広々とした快適なキャブに乗り込めます。機外の環境にかかわらず快適な作業空間をオペレータに提供する、ヒータおよび換気機能付シートとヒータ付きジョイスティックコントロールをオプションで装備できます。シートの高さ調整がさらに簡単になり、アームレストもオペレータの好みに合わせて素早く調整できるようになりました。工具は必要ありません。

大型で高性能のカメラ付きディスプレイ

オプションの254 mm (10 in) タッチスクリーン式カラーディスプレイは、見やすい機械設定表示、リアビューカメラ、Slope Indicate (スロープ表示) / Slope Assist™ (スロープアシスト) の各種スクリーンを備え、使いやすさが向上しています。また大型の後進カメラにより、オペレータは作業現場をよりよく見渡せるようになり、一日の終わりの疲労も軽減されます。さらに、主要機能ボタンでは、機械機能の概要や操作に関する役に立つヒントがオペレータに提供されます。

強化されたテクノロジー

操作がより簡単かつ効率的に

オペレータアシストテクノロジー

SLOPE ASSIST™

さまざまな経験レベルのオペレータが、精度を向上させて作業を高速化できるようにします。入力が少ないほど操作が簡単になり、ブレードの角度を簡単に維持できるため、質の高い仕上げ整地ができます。

STEER ASSIST

軽負荷または重負荷でのトラックステアリングを自動化し、同時にブレードチルトステアリングを自動化することでより小さな労力で重負荷の押出しを可能にします。オペレータの入力を最大75%低減し、オペレータの効率性と生産性を高めます。

安定ブレードリフトおよびチルト

バックグラウンドで自動的に動作し、ブレードおよびシャーシの加速度計を使用して、高度なアルゴリズムに基づいてブレードをわずかに上下動作させることで、少ない労力で滑らかな表面を生み出すことができます。



ブレード負荷モニタ

目標負荷に対する現在の負荷のリアルタイムフィードバックを提供するため、すべてのスキルレベルのオペレータが車両の能力を最大限に活用できます。地盤条件に対する補正を自動的に行います。この機能は屋内またはGPS信号を利用できないエリアでは利用できません。

低スリップトラクションコントロール

過度なトラックのスリップを防止することで、車両の効率を向上させ、オペレータの負担を軽減します。この機能は2つのモードを備えています。標準モードは、生産性を妨げるトラックのスリップを制限することで、大きなブレード負荷を押すときに役立ち、ほとんどの用途に推奨されます。低スリップモードでは、ライナ上に材料を広げるなど、スリップに敏感な用途でトラックのスリップを制限します。



AUTOCARRY™

ブレードを上下することで、押土能力を最大化し、重負荷での押土時に過度のトラックスリップを防ぎます。この機能は、他のオペレータアシスト機能と連携して動作するように設計されています。屋内またはGPS信号を利用できないエリアでは利用できません。

CAT GRADE 3D

CAT Grade 3Dは、GPS 信号を利用してブレードの動き（リフトとチルトの両方）を自動調整することで、従来の整地と比較して時間を節約し、精度を向上させ、生産性を最大 50 %向上 させます。

STEER ASSIST 3D

軽負荷または重負荷の現場設計プランからのガイドラインに自動的に追従し、精密な作業でパス数を削減するには、CAT Grade 3Dが必要です。特にあまり熟練していないオペレータの場合に、AutoCarry、トラクションコントロール、Cat Grade with 3D、そしてブレードチルトステアリング時にSteer Assist 3Dを使用することにより、重押土作業で生産性を高めることができます。



CAT COMMANDリモートコントロール

CAT Commandは、オペレータが車両から離れて作業できるオプションの機能で、危険状態、粉塵、騒音、振動、不安定な表面での作業から解放します。リモートコントロール操作により、機械の上り下りでの負傷の危険が排除されます。ドーザシステムに統合されたCAT Command は、機械のすべての機能と先進機能（装着の場合）を利用して、より滑らかで正確なコントロールを実現することで、最高の効率と生産性を実現できます。



CAT機械管理

正確な状況把握に基づく車両管理

CAT機械管理を活用することで、機器、資材、作業員からデータを収集し、カスタマイズ可能なフォーマットで情報を利用できるため、作業現場の複雑な管理作業を楽に行えるようになります。

CAT PRODUCT LINK™ (CATプロダクトリンク)

Product Link™ (プロダクトリンク) ハードウェアでは、あらゆる資産タイプや資産ブランドから高精度のデータを自動的に収集します。機械の位置、稼働時間、燃料消費量、生産性、アイドル時間、メンテナンスアラート、診断コード、機械状態などの情報は、ウェブとモバイルアプリケーション(アプリ)からオンラインで表示できます。



VISIONLINK™

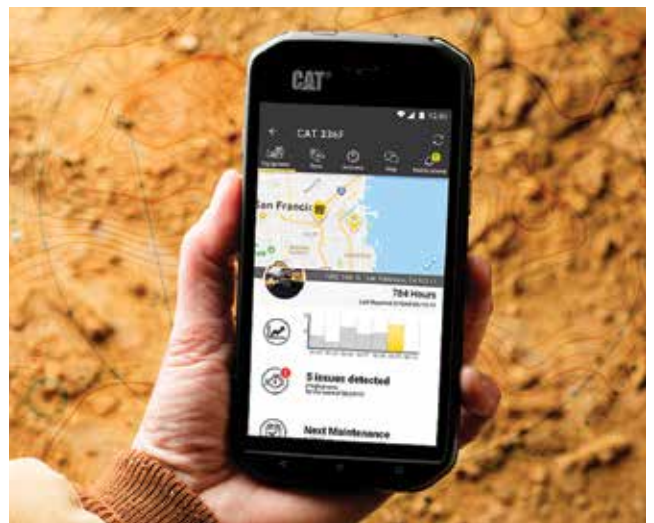
VisionLink™ を通じて、いつでも、どこでも情報にアクセスできます。情報に基づいて判断できるため、生産性が大幅に高まり、コスト削減およびメンテナンスの簡便化が促進され、作業現場の安全性とセキュリティが向上します。Catディーラーが、お客様のフリート接続と業務管理に必要なシステムを正確に構成するお手伝いをいたします。



リモートサービス

スマートデバイスで直接好きなときに資産を管理できます。機械の位置と稼働時間を管理できます。また、重要な必須メンテナンスを通知し、最寄りのCatディーラーにサービスを要請することもできます。

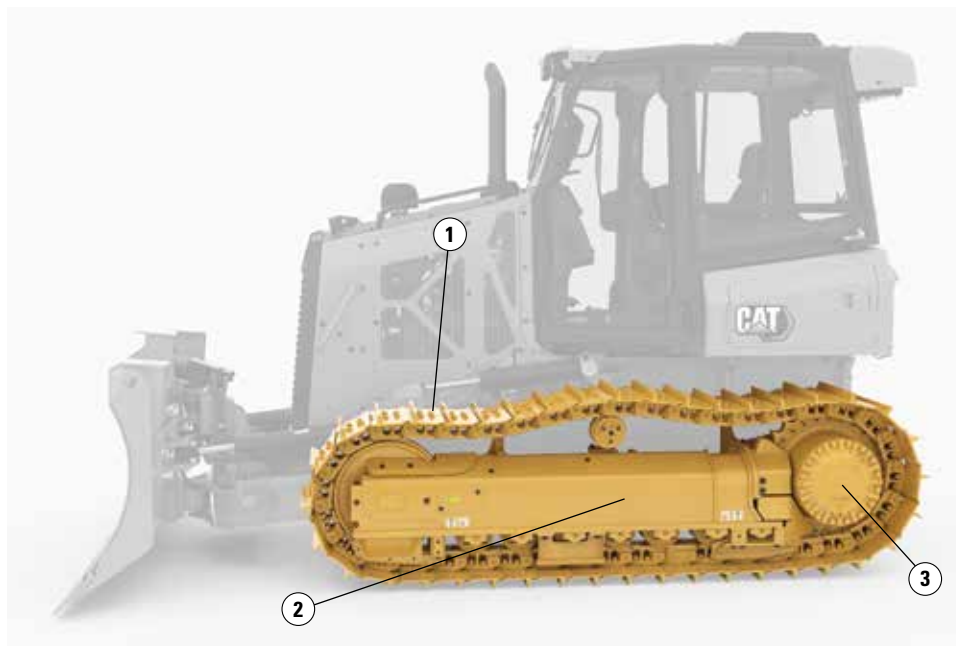
- + リモートトラブルシュートを使用すると、車両の運転中にCatディーラーが試験を実施できます。問題が特定された場合、サービスメカニックが正しい部品とツールを使用して修正するため、時間とコストを節約できます。リモートトラブルシュートを使用するとメンテナンス時間が短縮され、最大効率での車両の運転を維持できます。
- + リモートフラッシュは、Catディーラーからのアラートを送信して、機械にインストールされているソフトウェアのアップデートを要求します。休車時間を最小限に抑えるために、作業現場でディーラーのサービスメカニックの到着を待つことなくアップデートを展開できます。
- + CAT Inspectを使用すると、モバイルデバイスで機器データにアクセスできます。この使いやすいアプリで検査データを取得し、他のCATデータシステムと統合することによって、お客様の機械をモニタできます。毎年100万件を超える検査が実施され、機器のオーナーの利便性を高め、説明責任を果たしています。



耐久性

機械の寿命を損なうことなく比類のないパワーを実現

ドーザの最終駆動装置には、機械が重い負荷を押せるようにする大型の二重減速プラネタリギヤセットが備わっています。足回りは寿命が長く、休車時間が少なく、すべてのCATドーザに標準装備されています。一体型のメインフレーム/トラックローラフレーム設計により、機械は負荷を押し出すための強度を備えています。



1. 2種類のトラックを提供: 密封潤滑トラック (SALT)/摩耗
2. トラックローラフレーム
3. ファイナルドライブ



ファイナルドライブ

- + 大型プラネタリギヤセット
- + 重い押し付け負荷を複数のギヤに分散
- + 耐用年数が長くなり、休車時間を短縮
- + すべてのCATドーザに標準装備



SALT

- + 高い費用対効果
- + ピンとブッシュの内部摩耗を排除
- + 長い耐用年数
- + 汎用用途



耐高摩耗仕様

- + 足回りの摩耗寿命を延長
- + リンクアセンブリのメンテナンス不要
- + ブッシュの反転による休車時間は不要
- + ブッシュの反転を要することなく全リンク寿命を活用でき、1時間あたりのコストが削減されます
- + 摩耗が大きい用途



さらに押し出す。さらに表面仕上げを。
パワーをコントロール。

オートトラクションコントロール

オペレータの操作なしにトラックのスリップを削減します。その結果、地面をあまり荒らさず、積込み回数を削減できます。

パワーターン

ドーザが重量物を運搬しながら旋回できる動力を各トラックに伝達します。

逆回転

素早く簡単にスポットターンができ、側面に重い負荷が積載されているときにもドーザの方向を制御できます。

スムーズなコントロール

オペレータの負担が少ないコントロールにより、予測可能な操作性が得られます。

汎用性

お客様の独自のアプリケーションと作業に適したソリューション

当社では、独自の用途向けに、特殊なドーザアタッチメントと専用の車両仕様構成をフルラインナップで提供しています。

用途に合わせて機械を構成してください。

林業

- + スイープ
- + スクリーン
- + ヒンジ式ラジエータグリル
- + 外部プレクリーナ

特殊用途

- + 消火ドーザ – 消火活動と防火対策
- + シップホルダー – 一括マテリアルハンドリング作業
- + D1 SSLGP – 超低接地圧で地盤の乱れを回避

ウインチ

- + 復旧 – 優れた性能、簡単に設置
- + 高性能 – 最大ライン速度と引張強度

リッパ

- + パラレログラムリンケージ
- + 3本シャンク



火災鎮静システムドーザ



D1 SSLGP



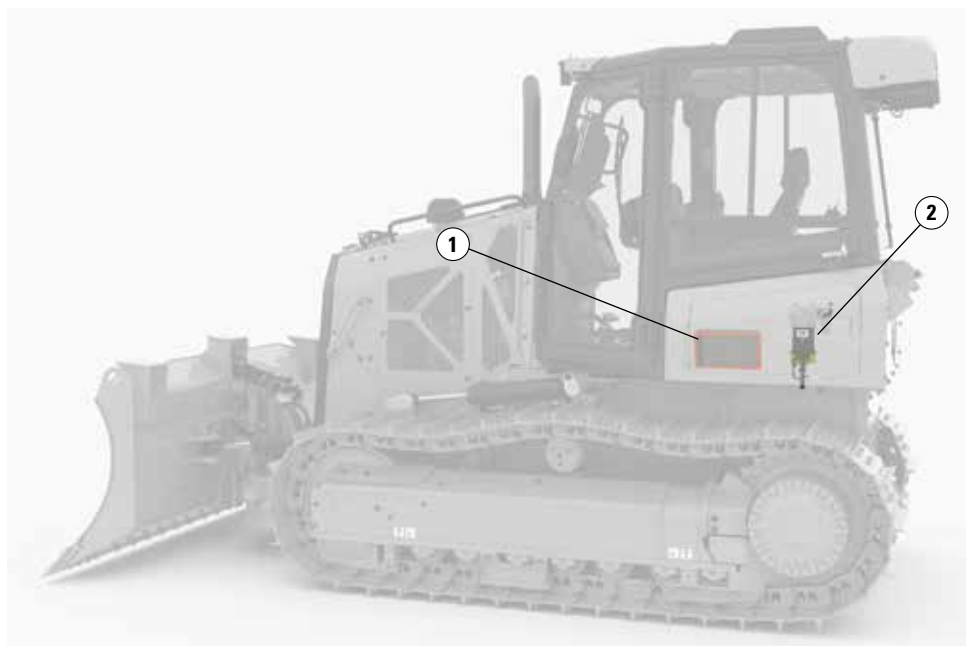
船倉



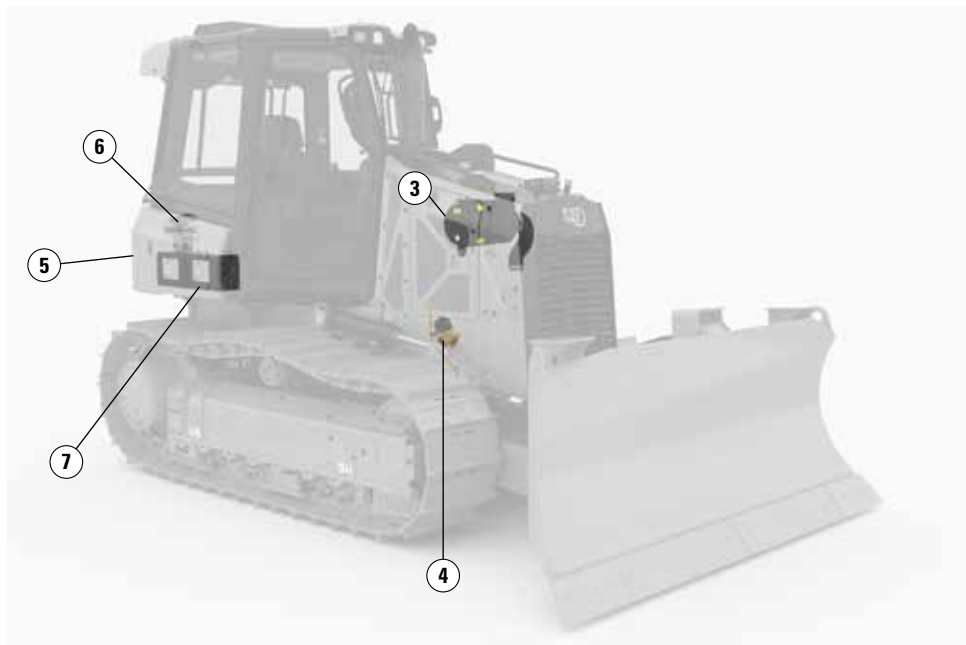
回収ウインチ

メンテナンス

維持管理を効率化



次世代のCATドーザは、日常のメンテナンスエリアに地上からアクセスできるため、これまで以上にメンテナンスが簡単になりました。さらに、タービン式プレクリーナー、リバースファン、ヒンジ付きラジエータグリルなど、サービスをさらに簡素化する新しいオプションも用意されています。



1. キャブエアフィルタ
2. 燃料フィルタ
3. エンジンエアフィルタ
4. エンジンオイルフィルタ
5. マスタディスクコネクトスイッチ
6. 作動油フィルタ
7. バッテリ

CATアフターマーケットソリューション



メンテナンス部品およびCAT部品

投資効果を最大限に引き出すには、純正CAT部品でドーザをメンテナンスしてください。純正部品はお客様の機械専用に設計された唯一の部品です。アップタイムを増やし、機器の最適な性能を確保します。

CATアップグレードとテクノロジー

現場のニーズに応じて機械をアップグレードします。オペレータが遠隔でドーザを操作できるようにするCat Commandによる安全性の向上から、ドーザグレードのテクノロジーによる生産性の向上まで、お近くのCatディーラでドーザのあらゆるアップグレードをご検討ください。

CATディーラサービス

CAT製機械のお客様は、業界内で最も大規模で最も熟練したディーラネットワークによってサポートされます。Catディーラと連携して作業することで、基本的なメンテナンスまたは部品を超える成果を得ることができます。お客様の成功に寄与するあらゆることを行う個人的なパートナーです。

CATカスタマーバリュー契約

カスタマーバリュー契約は、機械の耐用年数全体にわたって所有コストを管理するのに役立ち、交換用の純正CAT部品を利用できるという安心感を提供します。これは、休車時間の削減と生産性の向上に役立ちます。

技術仕様

全仕様については、cat.comをご覧ください。

エンジン

エンジンモデル	CAT® C3.6	
排出ガス	米国EPA Tier 4 Final、EU Stage V、日本2014年 (Tier 4 Final、韓国Stage V)	
ビルド番号	12B	
パワートレイン	ハイドロスタティック	
2,200 rpm時の定格出力* (ネット)		
D1 SAE J1349	59.7 kW	80 hp
D1 ISO 9249、80/1269/EEC	59.7 kW	80 hp
D2 SAE J1349	68.8 kW	92 hp
D2 ISO 9249、80/1269/EEC	68.8 kW	92 hp
D3 SAE J1349	77.6 kW	104 hp
D3 ISO 9249、80/1269/EEC	77.6 kW	104 hp
総行程容積 (排気量)	3.6 L	220 in³
*定格出力 (ネット) はISO 9249:2007およびSAE J1349:2011に従ってテストした出力であり、公称出力はエンジンにファン、エアインテイクシステム、排気システム、オルタネータを装備したフライホイールで測定した出力です。		
CAT米国EPA Tier 4 Final、EU Stage V、日本2014および韓国Stage VのディーゼルエンジンはULSD (硫黄分が15ppm以下含まれる超低硫黄ディーゼル燃料) 又は以下までの低炭素原単位の熱料と混合されたUSLDを使用しなければなりません:20%のバイオディーゼルFAME (脂肪酸メチルエステル) *又は100%再生可能ディーゼル、HVO (加水分解植物油)、およびGTL (ガスから液体への変換) 燃料。詳細については、Catディーラーにお問い合わせいただくか、『Caterpillar推奨の機械油水類』 (SEBU6250) を参照してください。		
**排気管での低炭素強度燃料からの温室効果ガス排出量は、従来の燃料と基本的に同じです。		
CAT選択式触媒還元 (SCR、Selective Catalytic Reduction) システムで使用する尿素水 (DEF、Diesel Exhaust Fluid) は、国際標準化機構 (ISO、International Organization for Standardization) 規格22241の要件を満たす必要があります。		
当機のエアコンディショニングシステムにはフッ素系温室効果ガス冷媒R134aまたはR1234yfを使用 (欧州)。ガス冷媒の識別についてはラベルまたは取扱説明書を参照してください。機械にR134a (地球温暖化係数が1,430のもの) が使用されている場合は、システムには1.8 kg (4.0 lb) の冷媒 (CO ₂ 含有量は2,574 mt/2,837 t相当量) が含まれます。機械にR1234yf (地球温暖化係数が0.501のもの) が使用されている場合、システムには1.7 kg (3.75 lbs) の冷媒 (CO ₂ 含有量は0.001 mt相当量) が含まれます。		

整備交換時の容量		
燃料タンク	195 L	51.5 gal
クランクケースとフィルタ	10.5 L	2.8 gal
ファイナルドライブ (各側)	10 L	2.6 gal
ファイナルドライブ、LGP (各側)	10 L	2.6 gal
冷却水	19 L	5 gal
トランスミッション/作動油タンク	90 L	23.8 gal
尿素水 (DEF) タンク	19 L	4.9 gal

機械	運転質量	接地圧
D1標準	8,099 kg 17,855 lbs	44.5 kPa 6.45 psi
D1 LGP	8,545 kg 18,839 lbs	22.9 kPa 4.3 psi
D1 LGP 762 mm (30 in)	8,752 kg 19,295 lbs	25.5 kPa 3.7 psi
D1 SSLGP	9,572 kg 21,103 lbs	16 kPa 2.32 psi
D2標準	8,338 kg 18,382 lbs	39.5 kPa 5.7 psi
D2 LGP	8,648 kg 19,066 lbs	29.7 kPa 4.3 psi
D3標準	9,362 kg 20,640 lbs	38.9 kPa 5.7 psi
D3 LGP	9,693 kg 21,369 lbs	31.2 kPa 4.5 psi
D3 LGP、762 mm (30 in)	9,893 kg 21,810 lbs	27.2 kPa 3.9 psi
リッパ付き機械の場合、554 kg (1,222 lb) を加算します。		
掲載仕様は、ドーザブレード装備、一体型転倒時運転者保護構造 (EROPS、Enclosed Roll Over Protective Structure) キャブ装備、後進警告アラーム装備、オペレータ乗車中、冷却水および潤滑剤補充済みで、燃料タンクが満タン状態の機械に関する仕様です。		

ブレード	容量	幅
D1標準	1.52 m³ 1.99 yd³	2,646 mm 104.2 in
D1 LGP	1.99 m³ 2.17 yd³	3,149 mm 124 in
D1 LGP 762 mm (30 in)	1.99 m³ 2.17 yd³	3,149 mm 124 in
D1 SSLGP	1.2 m³ 1.57 yd³	3,470 mm 136.6 in
D2標準	1.98 m³ 2.59 yd³	2,782 mm 109.5 in
D2 LGP	1.85 m³ 2.42 yd³	3,149 mm 124 in
D3標準	2.19 m³ 2.86 yd³	2,782 mm 109.5 in
D3 LGP	2.34 m³ 3.06 yd³	3,220 mm 126.7 in

(次ページに続く)

コンフィギュレーションおよび機能は地域により異なります。利用可能かどうかは、地域のCatディーラーにお問い合わせください。

技術仕様 (続き)

全仕様については、cat.comをご覧ください。

寸法***	標準	LGP	LGP 762 mm (30 in)	SSLGP
D1クローラ中心距離	1,495 mm (58.9 in)	1,725 mm (67.9 in)	1,860 mm (73 in)	2,080 mm (81.9 in)
D1ドーザ幅 (標準シュー、ブレードなし)	1,900 mm (74.8 in)	2,360 mm (92.9 in)	2,411 mm (94.9 in)	3,070 mm (120.9 in)
D1ドーザ高	2,765 mm (108.9 in)	2,765 mm (108.9 in)	2,765 mm (108.9 in)	2,790 mm (109.8 in)
D1全長 (ブレード装着時)	4,273 mm (168 in)	4,262 mm (167.8 in)	4,262 mm (167.8 in)	4,650 mm (183.1 in)
D1ベーシックドーザ長さ (ブレードなし)	3,291 mm (129.6 in)	3,291 mm (129.6 in)	3,291 mm (129.6 in)	4,250 mm (167.3 in)
リッパアタッチメントを含む (ベーシックドーザ長さに追加)	1,177 mm (46.3 in)	1,177 mm (46.3 in)	1,177 mm (46.3 in)	1,177 mm (46.3 in)
D1最低地上高	332 mm (13 in)	332 mm (13 in)	332 mm (13 in)	405 mm (15.9 in)

寸法***	標準	LGP
D2クローラ中心距離	1,495 mm (58.9 in)	1,725 mm (67.9 in)
D2ドーザ幅 (標準シュー、ブレードなし)	1,900 mm (74.8 in)	2,360 mm (92.9 in)
D2ドーザ高	2,765 mm (108.9 in)	2,765 mm (108.9 in)
D2全長 (ブレード装着時)	4,273 mm (168 in)	4,262 mm (167.8 in)
D2ベーシックドーザ長さ (ブレードなし)	3,291 mm (129.6 in)	3,291 mm (129.6 in)
リッパアタッチメントを含む (ベーシックドーザ長さに追加)	1,177 mm (46.3 in)	1,177 mm (46.3 in)
D2最低地上高	332 mm (13 in)	332 mm (13 in)

寸法***	標準	LGP	LGP 762 mm (30 in)
D3クローラ中心距離	1,600 mm (63.0 in)	1,750 mm (67.9 in)	1,860 mm (73インチ)
D3ドーザ幅 (標準シュー、ブレードなし)	2,110 mm (83 in)	2,410 mm (94.9 in)	2,630 mm (103.5 in)
D3ドーザ高	2,769 mm (109 in)	2,769 mm (109 in)	2,769 mm (109 in)
D3全長 (ブレード装着時)	4,337 mm (170.7 in)	4,309 mm (169.6 in)	4,309 mm (169.6 in)
D3ベーシックドーザ長さ (ブレードなし)	3,270 mm (128.7 in)	3,270 mm (128.7 in)	3,270 mm (128.7 in)
リッパアタッチメントを含む (ベーシックドーザ長さに追加)	1,177 mm (46.3 in)	1,177 mm (46.3 in)	1,177 mm (46.3 in)
D3最低地上高	332 mm (13 in)	332 mm (13 in)	332 mm (13 in)

***Abrasion足回り

コンフィギュレーションおよび機能は地域により異なります。利用可能かどうかは、地域のCatディーラーにお問い合わせください。

標準装備品とオプション装備品

標準およびオプション装備品は異なる場合があります。詳細については、Catディーラーにお問い合わせください。

パワートレイン	標準	オプション
エアクリーナ (プレクリーナ、自動ダストイジェクタ、フード下のエアインテーク搭載)	•	
エアクリーナ (プレクリーナ付き)		•
アルミニウム製パープレートを採用した冷却系統 (ラジエータ、パワートレイン)	•	
オートトラクションコントロール	•	
Cat C3.6ディーゼルエンジン	•	
補助ドライブ	•	
デュアルパス閉ループハイドロスタティックトランスミッション	•	
電動燃料ポンプ	•	
燃料/ウォータセパレータ	•	
ウインチ取付け		•
アフタクーラ付きターボチャージャ	•	
電気装備	標準	オプション
後進警報アラーム	•	
オルタネータ (150 A、ヘビーデューティ仕様)	•	
メンテナンスフリーバッテリー (ヘビーデューティ仕様、1,000 CCA)	•	
診断コネクタ	•	
一体型フロントハロゲンライト4個、リアハロゲンライト2個	•	
一体型フロントLEDライト4個、リアLEDライト2個		•
ホーン (電気式)	•	
電動スタータ (12 V、ヘビーデューティ仕様)	•	
足回り	標準	オプション
SALT足回り (43セクション)	•	
耐摩耗性足回り (38セクション)		•
トラックペア		
460 mm (18 in) トラック		•
635 mm (25 in) トラック		•
キャリアローラ	•	
ガイディングガード (フロント/リア)	•	
7ローラトラックフレーム	•	
油圧式トラックアジャスタ	•	
トラックローラ (永久潤滑式)	•	
油圧	標準	オプション
油圧ポンプおよび作動油	•	
リッパで使用する4バルブ		•
ウインチで使用する4バルブ		•
シングルレバー、3機能コントロール	•	
油圧システム (3バルブ)	•	
CATテクノロジー	標準	オプション
低スリップトラクションコントロール	•	
Slope Indicate (スロープ表示機能)	•	
安定ブレードリフトおよびチルト	•	
Slope Assist™		•
CAT Grade 3D		•
ブレード負荷モニタ		•
AutoCarry™		•
Trimble、Topcon、およびLeicaが提供する無線機および基準局との互換性	•	
Trimble、Topcon、およびLeicaの3Dグレードシステムを取付け可能	•	
Cat Product Link™ PLE643/PLE743 (衛星回線)	•	
携帯電話回線/衛星通信回線対応 CAT Product Link PLE683/PLE783		•
フルカラー 254 mm (10 in) タッチスクリーングレードディスプレイ		•
パワーピッチ		•
CAT Commandコンソール		•
CAT Commandステーション		•

アタッチメント	標準	オプション
高剛性ドローバ	•	
けん引用ドローバ		•
フロントけん引装置	•	
マシンセキュリティシステム		•
ウインチャマウンティング		•
3つのシャंकとツールを備えたリッパ (平行リンク式)		•
高性能油圧式ウインチ		•
巻き取り式油圧ウインチ		•
その他	標準	オプション
ヒータ (エンジンクォラント用、120 V/240 V)		•
エーテル始動補助装置		•
運転席	標準	オプション
調節式アームレスト	•	
エアコン付きキャブ		•
ポリカーボネート製ウィンドウおよびエアコンを装備したキャブ		•
コートフック	•	
シートマウント式コントロール装置 (前後に位置調節可能)	•	
カップホルダ	•	
エコモード	•	
以下に関するゲージを備えたエレクトロニックモニタリングシステム – シャーシスロープ表示 – 尿素水 (DEF, Diesel Exhaust Fluid) – エンジンクォラント温度ゲージ – 燃料レベル – 作動油温度ゲージ	•	
電子式セキュリティシステム	•	
エンジンエアクリーナサービスインジケータ	•	
エンジン回転数および速度段表示	•	
ラバー製フロアマット (ヘビーデューティ仕様)	•	
フットパッド (ダッシュボード部)	•	
電子式アワーメータ	•	
前進/後進速度の個別設定	•	
リアビューミラー (キャブ内)	•	
パワーピッチ		•
電源ソケット (12 V)	•	
Bluetooth®対応AM/FMラジオ		•
ROPS/FOPSキャノピ	•	
布またはビニール製エアサスペンションシート	•	
エアサスペンションシート、下記から選択可能: – ヒータ付コントロール装備のヒータ付ビニール製シート – ヒータ付コントロール装備のヒータ付き布製シート – ヒータ付コントロール装備のヒータおよび換気機能付き布製シート		•
高視認性巻取り式シートベルト (76 mm (3 in))	•	
シートベルト装着インジケータ/アラーム	•	
減速機能とブレーキ機能が統合されている単一ペダル	•	
低騒音パッケージ		•
速度リコール機能	•	
収納スペース	•	
ダイヤル式スロットルスイッチ	•	
電子式走行速度リミッタ	•	

地域により、一部のモデルおよび機能はご使用いただけません。お客様の地域でご購入いただける具体的な製品については、お近くのCatディーラーにお問い合わせください。
詳細情報については、www.cat.com、またはお近くのCatディーラーまでお問い合わせください。

CAT製品、ディーラサービス、および産業ソリューションに関する詳細情報については、Webサイト (www.cat.com) をご覧ください。

© 2025 Caterpillar. All Rights Reserved.

記述の内容と仕様は、予告なしに変更されることがあります。写真の機械はオプション装備品を含む場合があります。利用可能なオプションについては、Catディーラにお問い合わせください。

CAT、CATERPILLAR、LET'S DO THE WORK、VisionLink、それらの各ロゴ、“Caterpillar Corporate Yellow”、“Power Edge”およびCAT “Modern Hex”のトレードドレスは、ここに記載されている企業および製品と同様に、Caterpillar社の商標であり、許可なく使用することはできません。
cat.com caterpillar.com

AJHQ8522-00
ビルド番号: 12B
(N Am, Colombia, Chile,
EU, Aus-NZ, Japan)

