

TRACTEURS

D1/D2/D3



Performances optimales

Plus de puissance et de durabilité

Avancées technologiques

Rendement énergétique amélioré



CAT® D1/D2/D3

PERFORMANCE ET EFFICACITÉ

Les tracteurs Cat® offrent des performances exceptionnelles ainsi qu'un vaste éventail de fonctionnalités et de technologies, de série ou en option, conçues pour vous aider à exploiter pleinement tout le potentiel de votre machine. Agiles et réactifs, ils allient puissance pour le déblaiement et précision pour le nivellement, exécutant chaque tâche avec rapidité et efficacité.



TRACTEURS CAT

ÉTABLIR LA NORME



CONÇU POUR UNE PRODUCTIVITÉ MAXIMALE

- + La transmission entièrement hydrostatique assure une accélération souple et régulière
- + Le système de détection de charge ajuste automatiquement la vitesse au sol selon la charge appliquée
- + Une visibilité accrue et un poste de travail confortable garantissent une productivité optimale du conducteur
- + Les technologies avancées permettent de gagner du temps, de réduire l'effort et la consommation de carburant, de limiter l'usure de la machine et de diminuer les coûts d'exploitation globaux

UNE GRANDE SIMPLICITÉ D'UTILISATION

La transmission hydrostatique offre un contrôle continu de la vitesse : sélectionnez simplement la vitesse souhaitée et démarrez. Le système à détection de charge optimise automatiquement la vitesse au sol en fonction de la charge pour garantir une productivité et un rendement énergétique maximaux.

JUSQU'À 10 % D'ÉCONOMIES SUPPLÉMENTAIRES DE CARBURANT

- + Réduction des coûts d'exploitation
- + Consommation de carburant la plus faible de sa catégorie
- + Des performances toujours aussi remarquables, conformes à vos attentes
- + Jusqu'à 20 % d'efficacité supplémentaire sans perte de puissance grâce à l'activation du mode Eco
- + Améliorations notables de l'efficacité du moteur

POSTE DE CONDUITE

CONFORT ET CONTRÔLE POUR UNE JOURNÉE DE TRAVAIL PRODUCTIVE



AMÉLIORATION DE LA VISIBILITÉ

L'inclinaison du capot améliore la vision périphérique du conducteur. Le capot profilé facilite l'évaluation du travail devant la lame et offre une meilleure perception du chantier. Une meilleure visibilité peut se traduire par une moindre fatigue du conducteur et une plus grande confiance dans votre travail.

ESPACE DE TRAVAIL

Quelle que soit sa taille, le conducteur bénéficie d'une cabine spacieuse et confortable qui établit de nouvelles références dans le secteur. Un siège chauffant et ventilé en option, accompagné de commandes de manipulateur chauffantes, assure un confort optimal en toutes conditions. Le réglage de la hauteur du siège est désormais plus accessible, et les accoudoirs peuvent être ajustés rapidement selon les préférences du conducteur, sans nécessiter d'outil.



AFFICHAGE PLUS GRAND, PLUS CONVIVIAL AVEC CAMÉRA

L'écran tactile couleur de 254 mm (10 pouces), disponible en option, se distingue par sa simplicité d'utilisation et sa clarté, affichant les réglages de la machine, la caméra de recul et les écrans Slope Indicate/Slope Assist™. La large caméra de recul offre au conducteur une visibilité accrue sur le chantier et contribue à réduire sa fatigue en fin de journée. En outre, le bouton « Caractéristiques principales » permet au conducteur de consulter un aperçu des fonctions de la machine ainsi que des conseils d'utilisation pratiques.

AVANCÉES TECHNOLOGIQUES

SIMPLIFIE ET AMÉLIORE LE FONCTIONNEMENT

TECHNOLOGIE D'ASSISTANCE À L'OPÉRATEUR

SLOPE ASSIST™

Permet aux opérateurs, quel que soit leur niveau d'expérience, de travailler plus rapidement et avec une précision accrue. Moins d'interventions signifient une utilisation plus aisée : conservez facilement les angles de la lame pour une meilleure qualité de surface.

STEER ASSIST

Automatise la direction des chenilles avec des charges légères ou lourdes tout en ajustant automatiquement l'inclinaison de la lame pour pousser les charges avec un effort réduit. Réduit jusqu'à 75 % les interventions de l'opérateur, tout en renforçant son efficacité et sa productivité.

LEVAGE ET INCLINAISON DE LA LAME EN TOUTE STABILITÉ

Fonctionne automatiquement en arrière-plan afin de permettre aux opérateurs de réaliser des surfaces régulières avec un minimum d'effort, grâce à des accéléromètres placés sur la lame et le châssis, associés à un algorithme avancé qui exécute de subtils ajustements verticaux de la lame.



MONITEUR DE CHARGE SUR LA LAME

Fournit un retour d'information en temps réel sur la charge actuelle comparée à la charge cible pour exploiter pleinement la capacité de la machine, au bénéfice des opérateurs de tous niveaux de compétence. Compense automatiquement les conditions du sol. Cette fonction n'est pas disponible à l'intérieur ou dans les zones où un signal GPS n'est pas disponible.

CONTRÔLE DE TRACTION À FAIBLE GLISSEMENT

Empêche le patinage excessif des chenilles, améliorant ainsi l'efficacité de la machine et réduisant la charge de travail de l'opérateur. Cette fonction propose deux modes : le mode normal, qui aide à pousser des charges lourdes sur la lame en limitant le patinage non productif des chenilles — recommandé pour la plupart des applications — et le mode faible patinage, qui limite le glissement des chenilles pour les applications sensibles, comme l'épandage de matériaux sur une membrane.



AUTOCARRY™

Ajuste la lame vers le haut ou vers le bas afin de maximiser la capacité de poussée et d'éviter le patinage excessif des chenilles lors du déplacement de charges lourdes. Cette fonction est conçue pour fonctionner de concert avec d'autres fonctions d'assistance du conducteur. Fonction non disponible à l'intérieur ou dans les zones où un signal GPS n'est pas disponible.

CAT GRADE 3D

Cat Grade 3D permet de gagner du temps, d'accroître la précision et d'augmenter la productivité jusqu'à 50 % par rapport au nivellement traditionnel, grâce à un signal GPS qui ajuste automatiquement les mouvements de la lame, tant en levage qu'en inclinaison.

STEER ASSIST 3D

Cat Grade 3D est nécessaire pour suivre automatiquement les lignes de guidage d'un plan de conception du site, que les charges soient légères ou lourdes, réduisant ainsi le nombre de passages tout en garantissant la précision. Optimisez la productivité lors du déblaiement lourd grâce à l'utilisation combinée d'AutoCarry, de Traction Control et de Cat Grade 3D avec Steer Assist 3D, exploitant la direction par inclinaison de la lame, particulièrement utile pour les opérateurs moins expérimentés.



COMMANDE À DISTANCE CAT COMMAND

Cat Command est une option qui permet de quitter la machine et de s'éloigner des conditions dangereuses, de la poussière, du bruit, des vibrations ou des surfaces instables. La commande à distance supprime également le risque de blessure associé à la montée ou à la descente de la machine. Intégrée aux systèmes du tracteur, la fonction Cat Command permet une commande souple et précise avec un accès à toutes les fonctions de la machine et aux fonctions avancées (le cas échéant) pour une efficacité et une productivité maximales.



Gestion des équipements Cat

Finies les approximations lors de la gestion de votre équipement

La technologie de gestion des équipements Cat simplifie la gestion des chantiers en collectant les données générées par les équipements, les matériaux et les personnes et en les fournissant dans des formats personnalisables.

CAT PRODUCT LINK™

La technologie Product Link™ collecte les données de vos équipements automatiquement et avec précision, quel que soit le type ou la marque. Des informations telles que l'emplacement, les heures, le rendement énergétique, la productivité, le temps de ralenti, les alertes d'entretien, les codes de diagnostic et l'état de la machine peuvent être consultées en ligne via des applications (applis) Web et mobiles.



VISIONLINK™

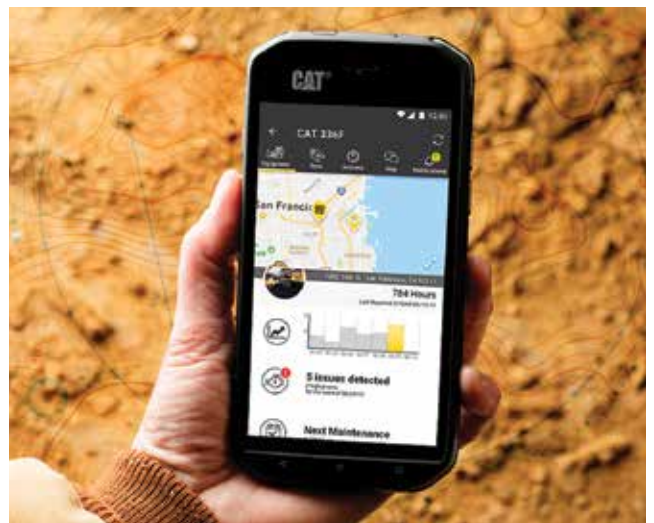
Consultez les informations à tout moment et en tout lieu grâce à VisionLink™, et exploitez-les pour prendre des décisions éclairées qui accroissent la productivité, réduisent les coûts, facilitent la maintenance et renforcent la sécurité sur votre chantier. Votre concessionnaire Cat peut vous accompagner dans la configuration précise des outils nécessaires pour connecter votre flotte et optimiser la gestion de votre entreprise.



SERVICES À DISTANCE

Supervisez vos actifs à tout moment, directement depuis votre appareil intelligent. Consultez l'emplacement et les heures de fonctionnement de votre parc, obtenez des alertes d'entretien essentiel et demandez l'assistance de votre concessionnaire Cat local.

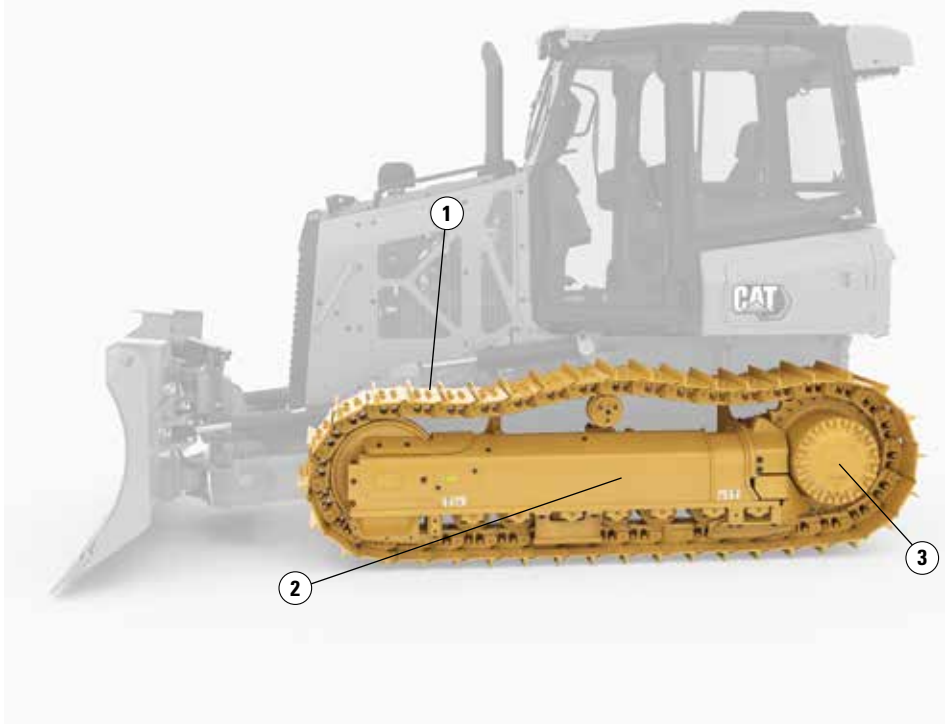
- + Le dépiage des pannes à distance Cat permet à votre concessionnaire Cat d'exécuter des tests alors que la machine est en fonctionnement. Une fois le problème identifié, un technicien peut le résoudre immédiatement à l'aide des pièces et des outils appropriés, ce qui permet de gagner du temps et de l'argent. Le dépiage des pannes à distance réduit le temps d'entretien et permet de conserver le rendement optimal de vos machines.
- + La mise à jour à distance Cat envoie une alerte de votre concessionnaire Cat, pour vous inviter à mettre à jour les logiciels sur votre machine. Pour minimiser l'immobilisation, il est possible de déployer les mises à jour sur le chantier sans attendre l'arrivée d'un technicien de concessionnaire.
- + Cat Inspect vous permet d'accéder aux données de votre équipement sur votre appareil mobile. Cette application facile à utiliser vous permet de capturer des données d'inspection et elle s'intègre à vos autres systèmes de données Cat, pour que vous puissiez garder un œil sur votre parc. Plus d'un million d'inspections sont effectuées chaque année, ce qui est à la fois utile et informatif pour les propriétaires d'équipement.



DURABILITÉ

UNE PUISSANCE INÉGALÉE SANS COMPROMETTRE LA LONGÉVITÉ DE LA MACHINE

Le réducteur final du bouteur intègre un grand système de planétaires à double réduction, permettant à la machine de déplacer des charges lourdes. Le train de roulement offre une durée de vie prolongée, moins d'immobilisations et est installé de série sur tous les tracteurs Cat. La conception monobloc du châssis principal et du châssis porteur confère à la machine la robustesse nécessaire pour supporter les charges poussées.



1. Deux types de chenilles sont proposés : chenilles scellées et lubrifiées (SALT) ou chenilles résistantes à l'abrasion
2. Châssis porteur
3. Réducteur



RÉDUCTEUR

- + Grand système de planétaires
- + Charge de poussée importante répartie sur plusieurs engrenages
- + Durée de vie accrue et immobilisations réduites
- + Équipement de série sur tous les tracteurs Cat



SALT

- + Solution économique
- + Élimine l'usure interne des broches et des bagues
- + Grande durée de vie
- + Utilisation polyvalente



ABRASION

- + Durée de vie prolongée du châssis
- + Aucune maintenance des articulations requise
- + Pas de temps d'arrêt pour les rotations des bagues
- + Coût horaire réduit grâce à l'utilisation de la durée de vie totale du lien sans rotation de la bague
- + Conçu pour les environnements à forte abrasion



POUSSEZ DAVANTAGE. NIVELEZ PLUS.
UNE PUISSANCE ENTRE VOS MAINS.

COMMANDE DE TRACTION AUTOMATIQUE

Diminue le patinage des chenilles sans intervention de l'opérateur, limitant ainsi les perturbations du sol et le nombre de passages nécessaires.

POWER TURN

La puissance transmise individuellement à chaque chenille permet au tracteur de déplacer des charges lourdes même dans les virages.

CONTRE-BRAQUAGE

Permet des virages rapides et précis tout en maintenant le contrôle du boueur lors de charges latérales importantes.

COMMANDES SOUPLES

Les commandes nécessitent un effort minimal de la part de l'opérateur et garantissent une maniabilité fluide et maîtrisée.

POLYVALENCE

DES SOLUTIONS CONÇUES POUR VOS APPLICATIONS ET VOTRE ACTIVITÉ

Nous offrons une gamme complète d'accessoires spécialisés pour bouteurs ainsi que des configurations adaptées à des applications spécifiques.

Adaptez la configuration de votre machine selon vos besoins.

EXPLOITATION FORESTIÈRE

- + Arceaux
- + Pare-soleil
- + Grille de radiateur sur charnières
- + Préfiltre externe

APPLICATIONS SPÉCIFIQUES

- + Buteur de lutte contre les incendies – prévention et intervention incendie
- + Cale de navire – manutention de matériaux en vrac
- + D1 SSLGP – pression au sol ultra-faible pour minimiser la perturbation du sol

TREUIL

- + Récupération – excellentes performances, facile à installer
- + Haute performance – vitesse de ligne et traction maximales

RIPPER

- + Timonerie à parallélogramme
- + Trois bras



Tracteur pour lutte contre le feu



D1 SSLGP



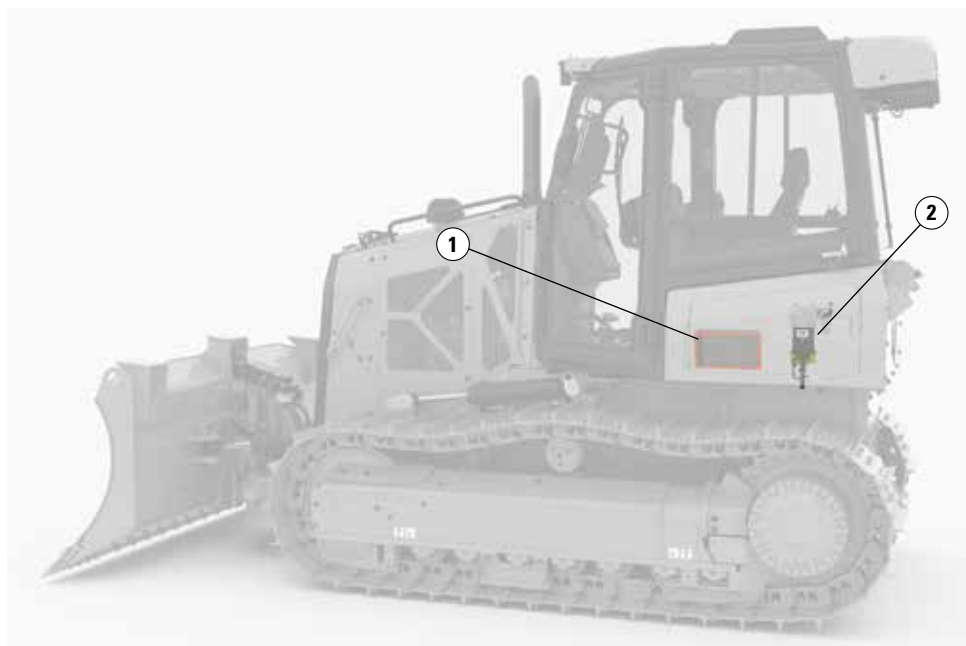
Manutention portuaire



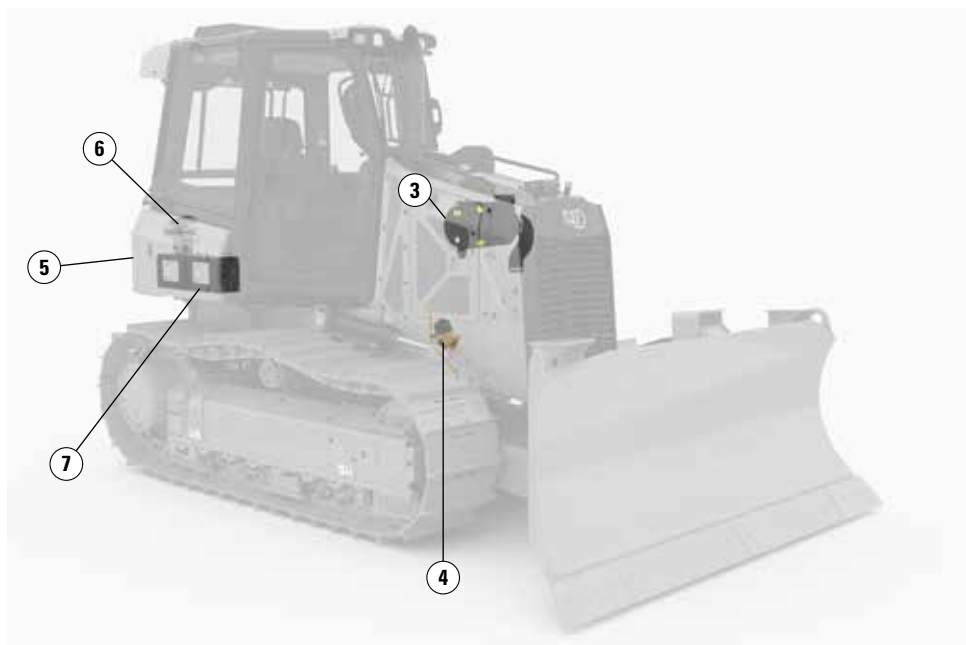
Treuil de désembourbage

ENTRETIEN

ENTRETIEN SIMPLIFIÉ



Les boteurs Cat de nouvelle génération sont conçus pour un entretien facilité, avec un accès au niveau du sol à tous les points de maintenance quotidiens. De nouvelles options simplifient encore davantage l'entretien, notamment le préfiltre de type turbine, le ventilateur réversible et la grille de radiateur montée sur charnières.



1. Filtre à air de cabine
2. Filtre à carburant
3. Filtre à air du moteur
4. Filtre à huile moteur
5. Sectionneur principal
6. Filtre à huile hydraulique
7. Batteries

SOLUTIONS CAT APRÈS-VENTE



ENTRETIEN ET PIÈCES D'ORIGINE CAT

Tirez le meilleur parti de votre investissement en entretenant votre tracteur avec des pièces d'origine Cat, les seules pièces spécialement conçues pour votre machine. Prolongez la disponibilité de vos machines et assurez des performances optimales de votre équipement.

MISES À NIVEAU ET TECHNOLOGIES CAT

Faites évoluer votre machine selon vos exigences opérationnelles. De l'amélioration de la sécurité avec Cat Command, qui permet de piloter un tracteur à distance, à l'optimisation de la productivité grâce à la technologie de nivellement, explorez toutes les solutions de mise à niveau disponibles auprès de votre concessionnaire Cat.

SERVICE DES CONCESSIONNAIRES CAT

Les clients Cat bénéficient du soutien du réseau de concessionnaires le plus vaste et le plus expérimenté du secteur. Collaborer avec un concessionnaire Cat, c'est obtenir bien plus qu'un simple service ou des pièces détachées. Vous disposez d'un partenaire personnel qui fera tout son possible pour vous aider à réussir.

CONTRAT DE SERVICES CAT

Un contrat de valeur client vous aide à maîtriser les coûts de possession tout au long de la vie de votre machine, tout en vous assurant un accès garanti aux pièces Cat d'origine pour réduire les temps d'arrêt et accroître la productivité.

CARACTÉRISTIQUES TECHNIQUES

Rendez-vous sur cat.com pour consulter les spécifications complètes.

| MOTEUR | | |
|---|---|---------|
| Modèle de moteur | C3.6 Cat® | |
| Émissions | Normes américaines EPA Tier 4 Final, européennes Stage V, japonaises 2014 (Tier 4 Final) et coréennes Stage V | |
| Numéro de version | 12B | |
| Groupe motopropulseur | Hydrostatique | |
| Puissance nette* à 2 200 tr/min | | |
| D1 SAE J1349 | 59,7 kW | 80 hp |
| D1 ISO 9249, 80/1269/EEC | 59,7 kW | 80 hp |
| D2 SAE J1349 | 68,8 kW | 92 hp |
| D2 ISO 9249, 80/1269/EEC | 68,8 kW | 92 hp |
| D3 SAE J1349 | 77,6 kW | 104 hp |
| D3 ISO 9249, 80/1269/EEC | 77,6 kW | 104 hp |
| Cylindrée | 3,6 L | 220 in³ |
| <p>* La puissance nette est testée conformément aux normes ISO 9249-2007 et SAE J1349-2011 et comme annoncée, elle correspond à la puissance disponible au volant lorsque le moteur est équipé d'un ventilateur, d'un circuit d'admission d'air, d'un circuit d'échappement et d'un alternateur.</p> <p>Les moteurs diesel Cat conformes aux normes Tier 4 Final de l'EPA américaine, Stage V de l'UE, 2014 du Japon et Stage V de la Corée doivent utiliser du DTUFS (carburant diesel à très faible teneur en soufre avec 15 ppm de soufre ou moins) ou du DTUFS mélangé avec les carburants à faible intensité en carbone** suivants jusqu'à : 20 % de biodiesel FAME (méthylester d'acides gras) ou diesel 100 % renouvelable, carburants HVO (huile végétale hydrotraitée) et GTL (gaz-liquide). Veuillez contacter votre concessionnaire Cat ou référez-vous à la publication spéciale SEBU6250 Caterpillar Machine Fluids Recommendations (Recommandations relatives aux liquides des machines Caterpillar).</p> <p>**Au niveau du tuyau d'échappement, les émissions des gaz à effet de serre issues des carburants à faible intensité de carbone sont quasiment identiques à celles des carburants traditionnels.</p> <p>Le liquide d'échappement diesel (DEF, Diesel Exhaust Fluid) utilisé dans les systèmes de réduction catalytique sélective (SCR, Selective Catalytic Reduction) Cat doit être conforme aux exigences établies par la norme 22241 de l'Organisation internationale de normalisation (ISO, International Organization for Standardization).</p> <p>Le circuit de climatisation de cette machine contient du gaz réfrigérant fluoré à effet de serre R134a ou R1234yf (Europe). Voir l'étiquette ou le guide d'instructions pour l'identification du gaz réfrigérant. S'il est équipé de R134a (potentiel de réchauffement climatique = 1 430), le circuit contient 1,8 kg (4 lb) de réfrigérant, soit un équivalent CO₂ de 2,574 tonnes métriques (2,837 tonnes US). Si la machine est équipée de R1234yf (potentiel de réchauffement climatique = 0,501), le système contient 1,7 kg (3,75 lb) de réfrigérant, soit un équivalent CO₂ de moins de 0,001 tonne métrique (0,001 tonne US).</p> | | |

| CONTENANCES POUR L'ENTRETIEN | | |
|--|--------|----------|
| Réservoir de carburant | 195 L | 51,5 gal |
| Carter avec filtre | 10,5 L | 2,8 gal |
| Réducteur (de chaque côté) | 10 L | 2,6 gal |
| Réducteur, LGP (de chaque côté) | 10 L | 2,6 gal |
| Circuit de refroidissement | 19 L | 5 gal |
| Transmission/réservoir hydraulique | 90 L | 23,8 gal |
| Réservoir de liquide d'échappement diesel (DEF) | 19 L | 4,9 gal |

| MACHINE | POIDS EN ORDRE DE MARCHÉ | PRESSION AU SOL |
|--|--------------------------|---------------------|
| D1 de série | 8 099 kg 17 855 lb | 44,5 kPa 6,45 psi |
| D1 LGP | 8 545 kg 18 839 lb | 22,9 kPa 4,3 psi |
| D1 LGP 762 mm (30 in) | 8 752 kg 19 295 lb | 25,5 kPa 3,7 psi |
| D1 SSLGP | 9 572 kg 21 103 lb | 16 kPa 2,32 psi |
| D2 de série | 8 338 kg 18 382 lb | 39,5 kPa 5,7 psi |
| D2 LGP | 8 648 kg 19 066 lb | 29,7 kPa 4,3 psi |
| D3 de série | 9 362 kg 20 640 lb | 38,9 kPa 5,7 psi |
| D3 LGP | 9 693 kg 21 369 lb | 31,2 kPa 4,5 psi |
| D3 LGP, 762 mm (30 in) | 9 893 kg 21 810 lb | 27,2 kPa 3,9 psi |
| Pour une machine avec ripper, ajouter 554 kg (1 222 lb). | | |
| Les spécifications indiquées correspondent à celles d'une machine équipée d'une lame de refoulement, d'une cabine EROPS (Enclosed Rollover Protection Structure, cadre de protection en cas de retournement fermé), d'un avertisseur de recul, avec conducteur, liquide de refroidissement, lubrifiants et réservoir de carburant plein. | | |

| LAMES | CAPACITÉ | LARGEUR |
|------------------------------|--------------------|---------------------|
| D1 de série | 1,52 m³ 1,99 yd³ | 2 646 mm 104,2 in |
| D1 LGP | 1,99 m³ 2,17 yd³ | 3 149 mm 124 in |
| D1 LGP 762 mm (30 in) | 1,99 m³ 2,17 yd³ | 3 149 mm 124 in |
| D1 SSLGP | 1,2 m³ 1,57 yd³ | 3 470 mm 136,6 in |
| D2 de série | 1,98 m³ 2,59 yd³ | 2 782 mm 109,5 in |
| D2 LGP | 1,85 m³ 2,42 yd³ | 3 149 mm 124 in |
| D3 de série | 2,19 m³ 2,86 yd³ | 2 782 mm 109,5 in |
| D3 LGP | 2,34 m³ 3,06 yd³ | 3 220 mm 126,7 in |

(suite à la page suivante)

Les configurations et les fonctionnalités peuvent varier en fonction de la région. Veuillez contacter votre concessionnaire Cat pour connaître les disponibilités dans votre région.

SPÉCIFICATIONS TECHNIQUES (suite)

Rendez-vous sur cat.com pour consulter les spécifications complètes.

| DIMENSIONS*** | DE SÉRIE | LGP | LGP 762 mm (30 in) | SSLGP |
|--|---------------------|---------------------|---------------------|---------------------|
| Calibre des chaînes D1 | 1 495 mm (58,9 in) | 1 725 mm (67,9 in) | 1 860 mm (73 in) | 2 080 mm (81,9 in) |
| Largeur D1 du tracteur à lame (patin de série sans lame) | 1 900 mm (74,8 in) | 2 360 mm (92,9 in) | 2 411 mm (94,9 in) | 3 070 mm (120,9 in) |
| Hauteur du tracteur D1 | 2 765 mm (108,9 in) | 2 765 mm (108,9 in) | 2 765 mm (108,9 in) | 2 790 mm (109,8 in) |
| Longueur hors tout D1 (avec lame) | 4 273 mm (168 in) | 4 262 mm (167,8 in) | 4 262 mm (167,8 in) | 4 650 mm (183,1 in) |
| Longueur D1 du tracteur de base (sans lame) | 3 291 mm (129,6 in) | 3 291 mm (129,6 in) | 3 291 mm (129,6 in) | 4 250 mm (167,3 in) |
| Avec équipement ripper (ajoutez à la longueur du tracteur de base) | 1 177 mm (46,3 in) | 1 177 mm (46,3 in) | 1 177 mm (46,3 in) | 1 177 mm (46,3 in) |
| Garde au sol D1 | 332 mm (13 in) | 332 mm (13 in) | 332 mm (13 in) | 405 mm (15,9 in) |

| DIMENSIONS*** | DE SÉRIE | LGP |
|--|---------------------|---------------------|
| Calibre des chaînes D2 | 1 495 mm (58,9 in) | 1 725 mm (67,9 in) |
| Largeur D2 du tracteur à lame (patin de série sans lame) | 1 900 mm (74,8 in) | 2 360 mm (92,9 in) |
| Hauteur du tracteur D2 | 2 765 mm (108,9 in) | 2 765 mm (108,9 in) |
| Longueur hors tout D2 (avec lame) | 4 273 mm (168 in) | 4 262 mm (167,8 in) |
| Longueur D2 du tracteur de base (sans lame) | 3 291 mm (129,6 in) | 3 291 mm (129,6 in) |
| Avec équipement ripper (ajoutez à la longueur du tracteur de base) | 1 177 mm (46,3 in) | 1 177 mm (46,3 in) |
| Garde au sol D2 | 332 mm (13 in) | 332 mm (13 in) |

| DIMENSIONS*** | DE SÉRIE | LGP | LGP 762 mm (30 in) |
|--|---------------------|---------------------|---------------------|
| Calibre des chaînes D3 | 1 600 mm (63,0 in) | 1 750 mm (67,9 in) | 1 860 mm (73 in) |
| Largeur D3 du tracteur à lame (patin de série sans lame) | 2 110 mm (83 in) | 2 410 mm (94,9 in) | 2 630 mm (103,5 in) |
| Hauteur du tracteur D3 | 2 769 mm (109 in) | 2 769 mm (109 in) | 2 769 mm (109 in) |
| Longueur hors tout D3 (avec lame) | 4 337 mm (170,7 in) | 4 309 mm (169,6 in) | 4 309 mm (169,6 in) |
| Longueur D3 du tracteur de base (sans lame) | 3 270 mm (128,7 in) | 3 270 mm (128,7 in) | 3 270 mm (128,7 in) |
| Avec équipement ripper (ajoutez à la longueur du tracteur de base) | 1 177 mm (46,3 in) | 1 177 mm (46,3 in) | 1 177 mm (46,3 in) |
| Garde au sol D3 | 332 mm (13 in) | 332 mm (13 in) | 332 mm (13 in) |

*** Train de roulement résistant à l'abrasion

Les configurations et les fonctionnalités peuvent varier en fonction de la région. Veuillez contacter votre concessionnaire Cat pour connaître les disponibilités dans votre région.

ÉQUIPEMENT DE SÉRIE ET EN OPTION

L'équipement de série et les options peuvent varier. Pour de plus amples informations, veuillez consulter votre concessionnaire Cat.

| GROUPE MOTOPROPULSEUR | DE SÉRIE | EN OPTION |
|--|----------|-----------|
| Filtre à air avec préfiltre, éjection automatique de la poussière et admission sous le capot | • | |
| Filtre à air avec préfiltre externe | | • |
| Circuit de refroidissement à lamelles en aluminium (radiateur, groupe motopropulseur) | • | |
| Commande de traction automatique | • | |
| Moteur diesel C3.6 Cat | • | |
| Entraînement, auxiliaire | • | |
| Transmission hydrostatique, bidirectionnelle, à boucle fermée | • | |
| Pompe d'alimentation électrique | • | |
| Séparateur eau/carburant | • | |
| Installation, treuil | | • |
| Avec turbocompresseur refroidi à l'admission | • | |
| ÉQUIPEMENT ÉLECTRIQUE | DE SÉRIE | EN OPTION |
| Avertisseur de recul | • | |
| Alternateur, 150 A, extra-robuste | • | |
| Batteries, extra-robuste, sans entretien, 1 000 CCA | • | |
| Connecteur de diagnostic | • | |
| Quatre phares halogène intégrés, deux feux halogène arrière | • | |
| Quatre projecteurs à diode intégrés à l'avant, deux projecteurs à diode à l'arrière | | • |
| Klaxon électrique | • | |
| Démarréur électrique 12 V à usage intensif | • | |
| TRAIN DE ROULEMENT | DE SÉRIE | EN OPTION |
| Train de roulement SALT (43 sections) | • | |
| Train de roulement Abrasion (38 sections) | | • |
| Paires de chaînes | | |
| Chaîne, 460 mm (18 in) | | • |
| Chaîne, 635 mm (25 in) | | • |
| Galets supérieurs | • | |
| Protections, guide-protecteur avant et arrière | • | |
| Châssis porteur à sept galets | • | |
| Tendeurs de chaîne hydrauliques | • | |
| Galets inférieurs, lubrifiés à vie | • | |
| HYDRAULIQUE | DE SÉRIE | EN OPTION |
| Pompe et huile hydrauliques | • | |
| Quatre clapets pour utilisation avec un ripper | | • |
| Quatre clapets pour utilisation avec un treuil | | • |
| Commande à levier unique à trois fonctions | • | |
| Circuit hydraulique à trois distributeurs | • | |
| TECHNOLOGIE CAT | DE SÉRIE | EN OPTION |
| Contrôle de traction à faible glissement | • | |
| Slope Indicate (Indicateur de pente) | • | |
| Levage et inclinaison de la lame en toute stabilité | • | |
| Slope Assist™ | | • |
| Cat Grade 3D | | • |
| Moniteur de charge sur la lame | | • |
| AutoCarry™ | | • |
| Compatibilité avec les radios et les stations de base fournies par Trimble, Topcon et Leica | • | |
| Capacité d'installation des systèmes de nivellement 3D de Trimble, Topcon et Leica | • | |
| Cat Product Link PLE643/PLE743 cellulaire | • | |
| Cat Product Link PLE683/PLE783 cellulaire/satellite | | • |
| Module d'affichage Grade couleurs à écran tactile de 254 mm (10 in) | | • |
| Power Pitch | | • |
| Console Cat Command | | • |
| Station Cat Command | | • |

| ACCESSOIRES | DE SÉRIE | EN OPTION |
|--|----------|-----------|
| Barre d'attelage rigide | • | |
| Barre d'attelage, remorquage | | • |
| Dispositif de traction avant | • | |
| Système de sécurité machine | | • |
| Montage, treuil | | • |
| Ripper, parallélogramme, avec trois dents | | • |
| Treuil hydraulique hautes performances | | • |
| Treuil hydraulique de désembourbage | | • |
| AUTRE | DE SÉRIE | EN OPTION |
| Radiateur de liquide de refroidissement moteur 120 V/240 V | | • |
| Aide au démarrage à l'éther | | • |
| POSTE DE CONDUITE | DE SÉRIE | EN OPTION |
| Accoudoirs réglables | • | |
| Cabine avec climatisation | | • |
| Cabine, vitres en polycarbonate et climatisation | | • |
| Crochet à vêtements | • | |
| Commandes montées sur le siège, réglage de profondeur | • | |
| Porte-gobelets | • | |
| Mode Éco | • | |
| Centrale de surveillance électronique avec indicateur : | • | |
| – Indication de la pente du châssis | | |
| – Liquide d'échappement diesel (DEF, Diesel Exhaust Fluid) | | |
| – Température de liquide de refroidissement moteur | | |
| – Niveau de carburant | | |
| – Température d'huile hydraulique | | |
| Système de sécurité électronique | • | |
| Indicateur de colmatage de filtre à air du moteur | • | |
| Affichage du régime moteur et du rapport | • | |
| Tapis de sol, caoutchouc, extra-robuste | • | |
| Repose-pieds intégrés au tableau de bord | • | |
| Compteur d'entretien électronique | • | |
| Réglages de vitesse indépendants en marche avant/arrière | • | |
| Rétroviseur intérieur | • | |
| Power Pitch | | • |
| Prise d'alimentation, 12 V | • | |
| Radio, AM/FM Bluetooth® | | • |
| Toit ROPS/FOPS | • | |
| Siège, suspension pneumatique, revêtement en tissu ou vinyle | • | |
| Siège à suspension pneumatique, au choix : | | • |
| – Siège chauffant en vinyle avec commandes chauffées | | |
| – Siège chauffant en tissu avec commandes chauffées | | |
| – Tissu, siège chauffé et ventilé avec commandes chauffées | | |
| Ceinture de sécurité à enrouleur haute visibilité de 76 mm (3 in) | • | |
| Indicateur/rappel de ceinture de sécurité bouclée | • | |
| Pédale unique associant les fonctions de décélération et de freinage | • | |
| Insonorisation | | • |
| Rappel de la vitesse | • | |
| Compartment de rangement | • | |
| Contacteur d'accélérateur, rotatif | • | |
| Limiteur de vitesse de translation, électronique | • | |

Les fonctionnalités et les modèles disponibles varient selon les régions. Pour plus d'informations sur les offres disponibles dans votre région, veuillez contacter votre concessionnaire Cat local.

Pour plus d'informations, consultez le site www.cat.com ou contactez votre concessionnaire Cat.

Pour plus d'informations sur les produits Cat, les services proposés par les concessionnaires et les solutions par secteur d'activité, consultez notre site Web www.cat.com.

© 2025 Caterpillar. Tous droits réservés.

Documents et spécifications susceptibles de modifications sans préavis. Les machines représentées sur les photos peuvent comporter des équipements supplémentaires. Pour connaître les options disponibles, veuillez vous adresser à votre concessionnaire Cat.

CAT, CATERPILLAR, LET'S DO THE WORK, VisionLink™, leurs logos respectifs, la couleur « Caterpillar Corporate Yellow », les habillages commerciaux « Power Edge » et « Modern Hex » Cat, ainsi que l'identité visuelle de l'entreprise et des produits qui figurent dans le présent document, sont des marques déposées de Caterpillar qui ne peuvent pas être utilisées sans autorisation.
cat.com caterpillar.com

AFHQ8522-00
Numéro de version : 12B
(N Am, Colombia, Chile,
EU, Aus-NZ, Japan)

