

140

ماكينة التسوية التي تعمل بموتور



قدرة المحرك
الوزن أثناء التشغيل (عصا التحكم)
الوزن أثناء التشغيل (الذراع)

١٧٤-١٩٤ كيلووات (٢٣٣-٢٦٠ hp)
١٩٠٤٠ كجم (٤١٩٧٦ رطل)
١٨٧٤٨ كجم (٤١٣٣٢ رطل)

CAT[®]

يفي المحرك Cat[®] C7.1 بمعايير الانبعاثات البرازيلية MAR-1، والمعايير المكافئة لمعايير وكالة حماية البيئة (EPA) الأمريكية من المستوى ٣

اكتشف القوة الكامنة في ماكينة التسوية التي تعمل بموتور CAT® 140 من الجيل التالي

توفر ماكينة التسوية 140 المعد تصميمها راحة أكبر للمشغل وتقلل من فترات صيانة اللازمة، بينما تساعد في الوصول إلى مستوى التسوية المطلوب بسرعة وكفاءة أعلى.

- + تصميم مُحسَّن يضمن روية فائقة للمشغل.
- + زيادة جاهزية للعمل بفضل الفواصل الزمنية الممتدة بين عمليات الخدمة
- + أقصى إنتاجية لتحقيق مستوى التسوية بسرعة أكبر



ماكينة التسوية التي تعمل بموتور CAT® 140 من الجيل التالي هي ماكينة متوسطة الحجم، مثالية لأعمال صيانة الطرق. وهي توفر التوازن الصحيح بين القوة والتحكم ونطاق وصول الشفرة لأعمال التسوية والتحديب وحفر الخنادق. وتتيح لك الماكينة صيانة الطرق الثانوية المرصوفة بالحصى براحة تامة بفضل الكابينة ذات التصميم الجديد.

الشاحنة

CAT® 140

تسوية موثوق بها للطرق بتقنيات متطورة



زيادة وقت الجاهزية للتشغيل

من خلال الجمع بين الفواصل الزمنية الممتدة بين عمليات الخدمة ونقاط الوصول المركزية، صُمم الجيل الجديد من الماكينة 140 ليُدوم لفترة أطول ويتميز بإمكانات تجديد مقارنةً بالموديلات الحالية من ماكينات التسوية التي تعمل بموتور 140. تعمل الدائرة الجديدة الاختيارية عالية الأداء على تحسين دقة قضيب الجر وأدائه.

مصممة لتحسين تجربة المشغل

تشتمل الشاشة الرئيسية الكبيرة التي تعمل باللمس مقاس ١٠ بوصة (٢٥٤ مم) على عدة خيارات للكاميرات متعددة الزوايا بالإضافة إلى معلومات متكاملة عن الماكينة، بينما تم تجديد تصميم محطة المشغل لتحسين الرؤية حول الكابينة بالكامل. ويوفّر المقعد القابل للضبط الاختياري مع خاصيتي التدفئة والتبريد راحة أكبر للمشغل.

أقصى مستوى للإنتاجية

أنجز أعمال التسوية بسرعة أكبر باستخدام تقنيات Cat Grade الاختيارية وقدرات "خيار إمكانية تركيب ملحق"، والمتوفرة على المنصة التي تختارها - إما التحكم بعضما التحكم أو أذرع التحكم وعجلة القيادة - بما يتوافق مع تفضيلات المشغل. وتوفر ماكينة التسوية التي تعمل بموتور 140 قدرات موسّعة لترقية الملحقات بسهولة.



معلومات في الوقت الفعلي من تقنيات CAT EQUIPMENT MANAGEMENT

تجنبك أخطاء التخمين عند إدارة معدّاتك

تعمل تقنيات Cat Equipment Management معًا لتضع معلومات المعدات في متناول يدك. ويمكنك الوصول إلى المعلومات الخاصة بكل ماكينة في أسطول ماكيناتك في أي موقع عمل في الوقت الفعلي - أيا كان حجم عملياتك أو ماركات المعدات التي تقوم بتشغيلها.

نظام VISIONLINK™

يمكنك جمع وتلخيص بيانات تتبع الماكينة عن بُعد وبيانات موقع العمل من كل معدّاتك - بغض النظر عن الشركة المصنعة لها. * ويمكنك أيضًا عرض معلومات تساعد في اتخاذ إجراءات مثل وقت التباطؤ، واستهلاك الوقود، والموقع، وإجمالي الدورات، وغير ذلك المزيد، لتحسين كفاءة الماكينة وإنتاجيتها، ومدى الاستفادة منها. ويمكنك الوصول إلى البيانات من أي مكان عبر الهاتف المحمول أو جهاز التابلت أو كمبيوتر المكتب - داخل موقع العمل أو خارجه.

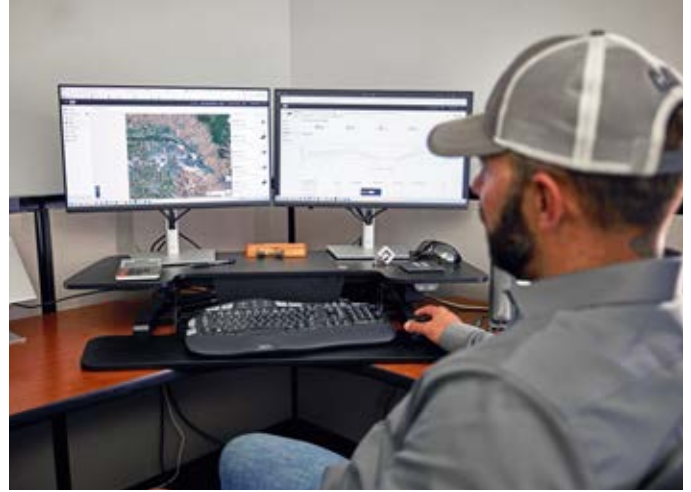


* يمكن أن يختلف توافر مجال البيانات حسب الشركة المصنعة للمعدّات. يلزم الاشتراك في نظام VISIONLINK™. قد يختلف مدى التوفر حسب المنطقة. يُرجى استشارة وكيل Cat الذي تتعامل معه لمزيد من التفاصيل.

خدمات CAT عن بُعد*

مجموعة من التقنيات التي تحسن كفاءة موقع عملك.

- + ميزة استكشاف الأعطال وإصلاحها عن بُعد تسمح لوكيل Cat بتنفيذ الاختبارات التشخيصية على ماكيناتك المتصلة عن بُعد، وتحديد المشاكل المحتملة في أثناء تشغيل الماكينة. تساعد إمكانية استكشاف الأعطال وإصلاحها عن بُعد على ضمان وصول الفني ومعه قطع الغيار والأدوات الصحيحة والمناسبة من أول مرة، مما يوفر الحاجة إلى أي رحلات إضافية وبالتالي يوفر الوقت والمال.
- + التحديث عن بُعد يسمح لك بتحديث البرامج المضمنة من دون الحاجة إلى حضور فني، وهو ما يتيح لك بدء تحديثات البرامج متى كان مناسبًا، ما يزيد من كفاءة التشغيل الإجمالية.
- + ميزة معرّف المشغل تتطلب من المشغلين تسجيل الدخول باستخدام كود مرور أو اتصال Bluetooth® (مفتاح ريموت Cat) عند بدء تشغيل الماكينة، ما يساعد في ردع السرقة، أو التخريب، أو الاستخدام غير المصرح به. يقوم بحفظ الإعدادات من آخر مرة تم فيها تسجيل دخول المشغل ويحافظ على الملفات الشخصية التي تم الاحتفاظ بها أثناء تحديثات برامج الماكينة عن بُعد. تمكن إدارة تعريفات المشغل بسهولة عبر الشاشة التي تعمل باللمس، وتمكن إدارتها أيضًا عن بُعد وتحميلها إلى الماكينة من خلال نظام VISIONLINK.



* يجب أن يكون ضمن نطاق التغطية الخلوية.

CAT INSPECT

Cat Inspect هو تطبيق للهاتف المحمول يتيح لك إجراء فحوصات الصيانة الوقائية الرقمية وعمليات التفتيش والتجول اليومي بسهولة. يتضمن التطبيق قوائم مراجعة للصيانة الوقائية (PM) الخاصة بكل ماكينة لإجراء أعمال الخدمة في الفترات الفاصلة على النحو الموصى به في دليل التشغيل والصيانة. ويمكن بسهولة دمج عمليات الفحص مع أنظمة بيانات Cat الأخرى مثل VISIONLINK حتى تتمكن من مراقبة أسطول ماكيناتك عن قُرب.



نظام CAT GRADE WITH CROSS SLOPE ASSIST

وقد يؤدي مجرد انحراف في الميل بنسبة ٠,٥٪ عن المستوى المستهدف إلى زيادة في استهلاك المواد تصل إلى ٢٠٪. تتيح تقنية Cat Grade with Cross Slope Assist التحكم التلقائي بأحد جانبي الشفرة، وهو ما يسهم في تعزيز كفاءة التشغيل بنسبة تصل إلى ٥٠٪ ويحد من استهلاك المواد بنسبة تصل إلى ٤٠٪. يعزز نظام السور الإلكتروني (المتوفر مع تهيئة عصا التحكم فقط) مستوى السلامة عبر إيقاف حركة الماكينة فور تجاوزها الحدود المعينة مسبقًا.

3D CAT GRADE

يعتمد نظام 3D Cat Grade على نظام القمر الصناعي للملاحة العالمية (GNSS) لأتمتة حركة الشفرة، ما يسهم في تمكين المشغلين من إنجاز التسوية بسرعة أكبر، وبدقة أفضل، وبجهد أقل. تعرض شاشة اللمس سهولة الاستخدام خطة التصميم، بينما تم تضمين أزرار التحكم مباشرة في عصي التحكم أو أذرع التحكم. عدم الحاجة إلى استخدام أوتاد أو فحص درجة التسوية يدويًا يعني تحسين السلامة.

خيار إمكانية تركيب ملحق تقنية (ARO) CAT GRADE

يُسهّل خيار إمكانية تركيب ملحق عملية ترقية ماكينتك. ويتضمن هذا الخيار حوامل جاهزة للمستشعرات، ما يبسط عملية تركيب تقنية 3D Cat Grade وغيرها من تقنيات التحكم في التسوية. ويشتمل خيار إمكانية تركيب ملحق (ARO) أيضًا على أسطوانة استشعار موضع (PSC) مخصصة للإزاحة الجانبية للوحة التجريف، إلى جانب حوامل مُعدّة لحلول الليزر والمستشعرات الصوتية والمحطة الكلية العامة (UTS).

إمكانية تركيب نظام 3D CAT GRADE

تتضمن تهيئة عصا التحكم في ماكينة Cat 140 ميزات مساعدة قيمة، مثل نظام 2D Cross Slope Assist وحدود السلامة بنظام السور الإلكتروني. والماكينة مهيأة للترقية إلى نظام 3D Cat Grade، وتأتي مجهزة مسبقًا بالهوائيات والشاشة اللازمة لذلك. ولإستخدام النظام ثلاثي الأبعاد بالكامل، يجب تزويد الماكينة بأجهزة راديو إضافية واستخراج التصاريح المحلية. للحصول على المساعدة في عملية الترقية، يُرجى التواصل مع وكيل Caterpillar لديك.



استخدم مواد أقل
مع تقنية CAT GRADE

حافظ على ماكينتك

يوفر القابض الانزلاقي لمجموعة إدارة الحلقة الدوارة الحماية لمجموعة إدارة الترس الصغير وأسنان الحلقة الدوارة من التلف. ويقلل القابض الانزلاقي القياسي من الأضرار التي تلحق بالماكينة أو العوائق التي تتعرض لها لوحة التجريف.

الحد من الأضرار

تساعد وقاءات الحماية الاختيارية في الحفاظ على ماكينتك تعمل بسلاسة في الاستخدامات القاسية. وتحمي الوقاءات ناقل الحركة والفلتر والمحاور الأمامية من الأضرار المحتملة في أثناء تشغيل الماكينة.

عمر تشغيلي طويل للمكونات

يعمل نظام حماية الحلقة الدوارة Cat Circle Saver الاختياري على تقليل متطلبات التشحيم اليومية للحلقة علوية الضبط الاختيارية. وتتميز تركيبات التشحيم بسهولة الوصول إليها وصيانتها. احرص دومًا على تشحيم ترس إدارة الحلقة الدوارة باستخدام نظام Cat Circle Saver للحصول على أقصى قدر من الرفع.

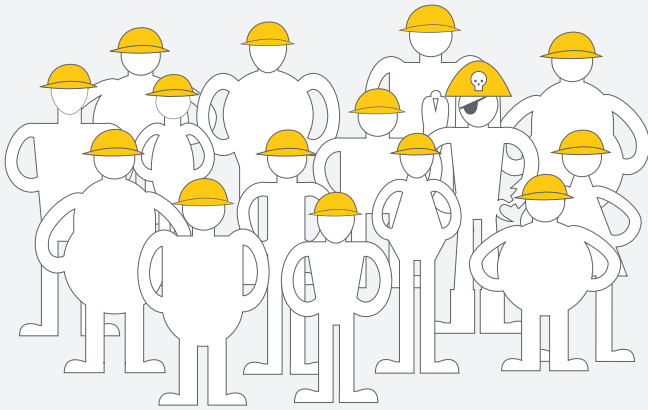
شاهد استثمارك ينمو ويدوم صُنعت ليدوم طويلًا





اعمل بأريحية. عزز إنتاجيتك. تصميم مُحسَّن يراعي احتياجات المشغل

كابينة الجميع يجبها



٩ أوضاع لضبط المقعد*

بالإضافة إلى مساحة أكبر، ومساحة زجاجية أكبر
ومساحة تخزين أكبر
للوصول إلى تصميم مخصص لإنتاجية تدوم طوال اليوم

*مفرد Premium

كابينة رحبة تُرسي معيارًا جديدًا للراحة والرؤية المحيطة التي لا مثيل لها في
ماكينات التسوية التي تعمل بموتور.

- + محطة مشغل بتصميم جديد لتحسين مجال الرؤية
- + شاشة تعمل باللمس مقاس ١٠ بوصة (٢٥٤ مم) تحوي المزيد من الخيارات
- + مقعد بنظام تعليق هوائي فاخر واختياري يتضمن ميزتي التدفئة والتبريد
- + يمكنك اختيار خيارات الكابينة الفاخرة، مثل النوافذ الجانبية المنزلة
- + تم نقل قوائم الكابينة لتصبح خلف المشغل مباشرةً، بهدف تحقيق أفضل رؤية لزوايا الكابينة الخلفية

تقنيات GRADE

يمكنك تخصيص التقنيات من المصنع مع العديد من الخيارات لعمليات التسوية ولإدارة أسطول ماكيناتك من أجل تحسين إنتاجيتك.

خيار إمكانية تركيب ملحق

أنجز المزيد من العمل في وقت أقل باستخدام خيار إمكانية تركيب ملحق (ARO) لتقنيات Grade.

لا حاجة إلى السواري

مع تقنية 3D Mastless Grade الاختيارية، لن تحتاج إلى استخدام أي سوارٍ تحجب الرؤية، وبهذا سنتمكن من رؤية لوحة التحريف مباشرة في أثناء العمل.

السلامة مهمة

حقّق أهداف السلامة في موقع العمل من خلال خيارات الكاميرات وأحزمة المقاعد والتنبيهات حتى تتمكن من تحقيق معايير السلامة.

تصميم كابينة بسيط

تم تحسين الكابينة المُعاد تصميمها لتناسب احتياجات المشغل من خلال تزويدها بأنظمة تدفئة وتهوية وتكييف هواء مزودة بفلتر؛ ووسائل راحة مثل حامل أكواب، وحامل هاتف خلوي، والتوافق مع تقنية Bluetooth®؛ ومساحة تخزين واسعة.

مجال رؤية واسع

تتميز الكابينة بنوافذ كبيرة تمنحك مجال رؤية أوسع للأرض في أثناء التشغيل. ومع الكاميرات الاختيارية للرؤية المحيطة حول الكابينة، تحصل على خط رؤية إضافي يتيح لك التحكم في تحريك المواد بشكل أفضل.

نقطة وصول مركزية لأعمال الخدمة

وفر الوقت في عمليات الفحص اليومية من خلال الفلاتر المدمجة التي يمكن الوصول إليها من مستوى الأرض. وتفتح أبواب المحرك على مصراعها وبعضها يمكن إزالته لتسهيل الوصول إلى نقاط الصيانة.

شاسيه بتصميم جديد

يتميز الشاسيه الخلفي الجديد بوصلة ربط مدمجة وتصميم معياري لتعزيز قدرته على امتصاص الأحمال في أثناء عمليات التكسير والخذش.

خزان وقود يسهل الوصول إليه

سنتمكن من العودة إلى العمل بسرعة بفضل إمكانية التزود بالوقود من مستوى الأرض. تم دمج خزان الوقود في الشاسيه الأمامي لتعزيز حمايته ولتحقيق مركز ثقل أفضل.

صُممت لتحقيق الرؤية الشاملة التحكم. الوضوح. السلامة.

بفضل مجال الرؤية الواسع في كل الاتجاهات، والتكامل الفني الذكي، والتحسينات التي تركز على متطلبات المشغل، تساعد كابينة ماكينة التسوية التي تعمل بموتور المُعاد تصميمها الطواقم في العمل بثقة وبشكل أكثر ذكاءً وأماناً، بغض النظر عن ظروف العمل.



التحكم

تولي كابينة ماكينة التسوية التي تعمل بموتور الحديثة الأولوية لمجال رؤية المشغل ووسائل تحكمه في الماكينة. وتساعد النوافذ الزجاجية الممتدة من أرضية الكابينة إلى سقفها وتصميم الباب المائل في التخلص من النقاط العمياء بالقرب من لوحة التجريف، وهو ما يمنح المشغلين رؤية واضحة للشفرة وتدفق المواد، وهو أمر بالغ الأهمية لتجنب تلف الأسطوانة والحفاظ على كفاءة استهلاك الوقود.

الوضوح

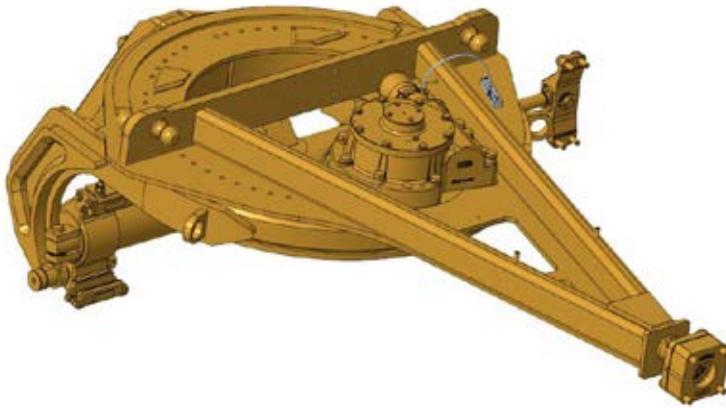
يساعد القائم B والعمود C المنقسم الأقل سُمكاً في الكابينة في تحسين الرؤية لمحيط الماكينة من الخلف والجانبين، بينما تعزز النوافذ الجانبية المنزقة الاختيارية التواصل بين أفراد الطاقم وتدفق الهواء من دون المساس بسلامة الكابينة.

السلامة

تعمل مساحات الأبواب المتزامنة على إزالة الماء والثلج والأوساخ بشكل متزامن وتقوم بالكنس أسفل خط رؤية المشغل، ما يعمل على تحسين الرؤية في أي ظروف جوية. تعمل الكاميرات الذكية المدمجة وشاشة العرض داخل الكابينة التي توفر رؤية محيطية من الأعلى على توفير رؤية شاملة للماكينة والمهمة المطلوبة.



زيادة الإنتاجية



حافظ على إحكام مجموعة قضيب الجر والحلقة الدوارة ولوحة التجريف لتحقيق الدقة في التسوية طوال عمر خدمة ماكينة التسوية التي تعمل بموتور. توفر الهياكل المتينة، مع إمكانية تعديل مجموعة قضيب الجر والحلقة الدوارة ولوحة التجريف، الوقت المستغرق في الخدمة بفضل الحشوات المقاومة للتآكل القابلة للاستبدال مع خيارات تعديل قياسية أو من الأعلى.

الحلقة الدوارة عالية الأداء

تُحسِّن الحلقة الدوارة عالية الأداء (HPC) في ماكينة التسوية التي تعمل بموتور Cat 140 الاختيارية من أداء الماكينة وكفاءتها، وتزيد من جاهزيتها وتوفرها للعمل.

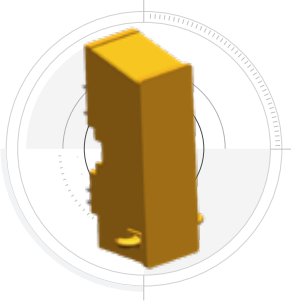
- + تقلل الحلقة الدوارة عالية الأداء (HPC) إجمالي تكلفة تملك مجموعة قضيب الجر والحلقة الدوارة ولوحة التجريف ومن وقت تعطل العمل.
- + وتساعد الحلقة الدوارة عالية الأداء (HPC) في الاستغناء عن ساعات الصيانة الشهرية المخطط لها من أجل الفحص المتكرر واستبدال شرائط مقاومة التآكل، وعمليات ضبط مداخل الحلقة الدوارة المرتبطة بالحلقات الدوارة التقليدية.

ماكينة تتيح لك زيادة الإنتاجية والأرباح

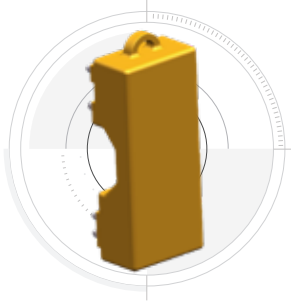
ملحقات CAT

تمكنك بسهولة زيادة أداء ماكينتك من خلال استخدام مجموعة متنوعة من ملحقات Cat المتاحة لماكنات التسوية التي تعمل بموتور. وقد تم تصميم كل ملحق من ملحقات Cat بحيث يلائم الوزن والقدرة الحصانية لماكنتك من أجل تحسين الأداء والسلامة واستقرار الماكينة.

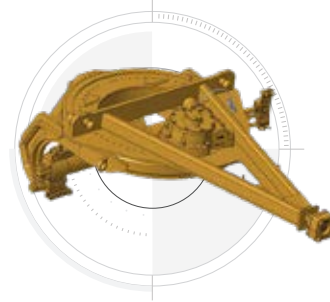
مجموعة الدفع



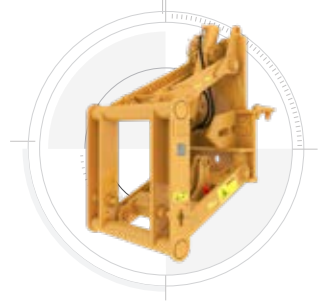
ثقل موازنة



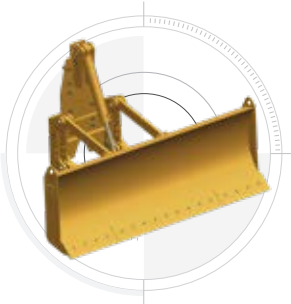
الحلقة الدوارة عالية الأداء



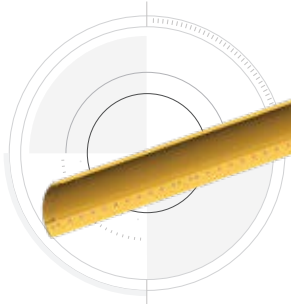
مجموعات الرفع



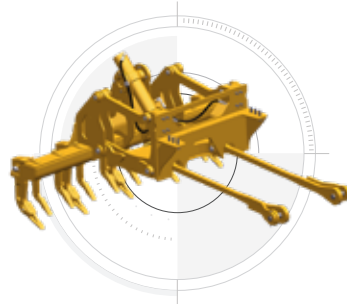
الشفرة الأمامية



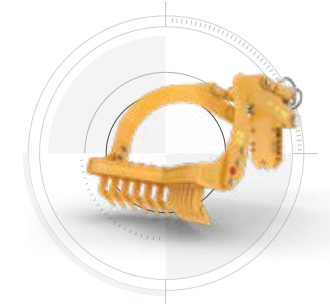
لوحات التشكيل



الكسارة/أداة الخدش الخلفية



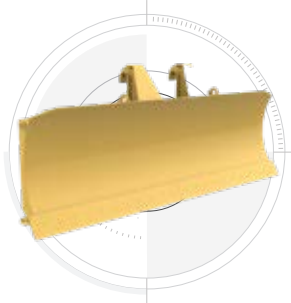
أداة الخدش الوسطى بالماكينة



المكاس



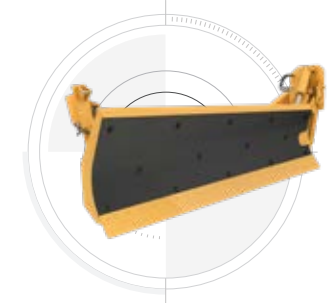
جرافة مستقيمة



جرافة على شكل حرف V



أجنحة جرف الثلج



أكثر من اتفاقيات القيمة التي يحصل عليها العميل

مصممة لتساعدك على النجاح

عندما تشتري معدات Cat، فإنك تحصل على أكثر من مجرد ماكينة. وستحصل أيضًا على دعم من أفضل شبكة وكلاء مدعومة بمجموعة من الحلول المرنة والتقنيات والأدوات وغير ذلك الكثير.



اتفاقيات القيمة التي يحصل عليها العميل

تساعدك اتفاقية القيمة التي يحصل عليها العميل (CVA) من وكيل Cat المحلي لديك على إنجاز المزيد من دون قلق. وتُبسِّط اتفاقية القيمة التي يحصل عليها العميل (CVA) امتلاك الماكينة وصيانتها، وتضيف الأمان الذي يوفره دعم الوكلاء الخبراء، وتمنحك راحة البال بفضل الإدارة الفعالة لحالة المعدات.

قطع غيار CAT أصلية

توفر قطع غيار Cat الأصلية أعلى مستوى من الموثوقية والإنتاجية. اطلبها مباشرةً من وكيل Cat المحلي لديك أو تسوق عبر الإنترنت من الموقع الإلكتروني parts.cat.com.

خيارات الإصلاح

تمنحك مجموعة واسعة من خيارات الإصلاح اختيارات تلائم احتياجاتك وميزانيتك وجدولك الزمني. ويتم إجراء كل عملية إصلاح على أيدي فنيين خبراء من Cat. وستحصل على نصائح إصلاح ذكية، وعرض أسعار دقيق وفي الوقت المناسب، وخدمة تعيد مآكينتك إلى العمل بسرعة.

الخدمات المالية

اعتمد على Cat Financial لتوفير أفضل حلول التمويل والحماية الممتدة لأعمالك. على مدار أكثر من ٣٠ عامًا، ساعدنا عملائنا على النجاح من خلال التميز في الخدمات المالية. خدمات تساعدك في توفير الوقت والمال واستئناف عملك بسرعة.

استئناف العمل

خدمات تساعدك في توفير الوقت والمال واستئناف عملك بسرعة.

برنامج CERTIFIED REBUILD

يمكنك أن تمنح مآكينتك عمرًا ثانيًا كاملاً بجزء بسيط من تكلفة شراء ماكينة جديدة. وبفضل الميزات المطوّرة وتحسينات السلامة، وأحدث التقنيات، ستعمل مآكينتك القديمة بأداء يضاهي الأداء الذي خرجت به من خط الإنتاج، بل أفضل منه.

المكونات الهيدروليكية والخرطوم

سواء اخترت مكونات هيدروليكية جديدة أو من Cat Reman أو مستبدلة أو مُعادًا تصنيعها، فستحصل على خدمات تشخيصات واختبارات ومراقبة تلوث من خبراء. توفر خدمة الخرطوم من Cat الخرطوم والوصلات لمعظم الماركات والموديلات.

CAT INSPECT

يتيح لك الوصول إلى بيانات معدتك على جهازك المحمول. يتيح لك هذا التطبيق سهل الاستخدام تسجيل بيانات الفحص والتكامل مع أنظمة بيانات Cat الأخرى لديك، بحيث يمكنك مراقبة أسطول معدتك عن كثب.

المواصفات الفنية

قد تختلف المعدات القياسية والاختيارية. يُرجى استشارة وكيل Cat الذي تتعامل معه لمعرفة التفاصيل.

لوحة التشكيل		
العرض	٣,٧ مم	١٢,١ قدم
الارتفاع	٦١٠ مم	٢٤,٠ بوصة
اللقمة الطرفية	١٥٢ مم	٦,٠ بوصة
حد القطع	١٥٢ مم	٦,٠ بوصة
نصف قطر القوس	٤١٧ مم	١٦,٤ بوصة
خلوص العنق	١١٢ مم	٤,٤ بوصة

مدى الشفرة		
أسطوانة إزاحة مركز الدائرة		
الجانب الأيمن	٧٢٨ مم	٢٨,٧ بوصة
يسار	٧٥٢ مم	٢٩,٦ بوصة
أسطوانة الإزاحة الجانبية للوحة التجريف		
الجانب الأيمن	٥٢٦ مم	٢٠,٧ بوصة
يسار	٦٤٩ مم	٢٥,٦ بوصة
أسطوانة طرف الشفرة		
أقصى مدى للأمام	٤٠ درجة	
أقصى مدى للخلف	٥ درجة	
الحد الأقصى لوصول الكتف خارج الإطارات		
الجانب الأيمن	١٨١٢ مم	٧١,٣ بوصة
يسار	١٨٨٦ مم	٧٤,٣ بوصة

الأبعاد		
طول الماكينة*	١٠٢٩٧ مم	٤٠٥,٤ بوصة
الحد الأقصى للارتفاع - مع الملحقات (تكوين LVR)	٣٤٧٦ مم	١٣٦,٩ بوصة
الحد الأقصى للارتفاع - مع الملحقات (تكوين عصا التحكم)	٣٤٥٠ مم	١٣٥,٨ بوصة
العرض		
من خارج الإطارات الأمامية (تكوين LVR، المجموعة الترادفية - من دون نظام الدفع بكل العجلات (AWD))	٢٥٢١ مم	٩٩,٣ بوصة
من خارج الإطارات الأمامية (تكوين عصا التحكم، المجموعة الترادفية - من دون نظام الدفع بكل العجلات (AWD))	٢٥٨٣ مم	١٠١,٧ بوصة
من خارج الإطارات الأمامية (تكوين عصا التحكم، مع نظام الدفع بكل العجلات (AWD))	٢٦٦٧ مم	١٠٥,٠ بوصة

*تشتمل التجهيزات النموذجية على كتلة الدفع والكسارة.

مجموعة نقل الحركة		
موديل المحرك	Cat® C7.1	
الانبعاثات	يفي بمعايير الانبعاثات البرازيلية 1-MAR، والمعايير المكافئة لمعايير وكالة حماية البيئة (EPA) الأمريكية من المستوى ٣ ومعايير الاتحاد الأوروبي من المرحلة IIIA	
نطاق صافي قدرة المحرك	١٧٤-٩٤ كيلووات	hp ٢٣٣-١٢٦
نطاق صافي قدرة المحرك (نظام الدفع بكل العجلات)	١٩٤-٩٨ كيلووات	hp ٢٦٠-١٣١
الإزاحة	٧,٠١ لتر	١,٩ جالون
التجريف	١٠٥ مم	٤,١ بوصة
الثقوب	١٣٥ مم	٥,٣ بوصة
زيادة عزم الدوران	%٢٩	
زيادة عزم الدوران (نظام الدفع بكل العجلات)	%٢٨	
أقصى عزم دوران	١٠٧٠ نيوتن·متر	٧٨٩,٢ رطل من القوة لكل قدم
أقصى عزم دوران (مع تشغيل نظام الدفع بكل العجلات (AWD))	١١٥٩ نيوتن متر	٨٥٤,٩ رطل من القوة-قدم
السرعة عند القدرة المقررة	٢٠٠٠ دورة في الدقيقة	
عدد الأسطوانات	٦	
الارتفاع مع خفض القدرة	٤٥٠٠ م	١٤٧٦٤ قدم
ارتفاع خفض القدرة (الدفع بجميع العجلات)	٣٠٠٠ م	٩٨٤٣ قدم

- يتم اختبار القدرة المعلنة وفقاً للمعيار المحدد الساري وقت التصنيع.
- تم اختبار صافي القدرة وفقاً للمعايير ISO 9249، وSAE J1349، و80/1269/EEC.
- صافي القدرة المعلن هو القدرة المتوفرة عند الحدافة عندما يكون المحرك مزوّداً بمروحة على أدنى سرعة، ونظام سحب الهواء، ونظام العادم ومولد تيار متردد.
- يحتوي نظام تكييف الهواء بهذه الماكينة على وسيط التبريد R134a أو R1234yf المكون من غاز مفلور يؤدي للاحتباس الحراري. انظر الملصق أو دليل التعليمات للتعرف على الغاز.
- إذا كانت الماكينة مزودة بمادة التبريد R134a (دليل الاحتباس الحراري = ١٤٣٠)، فهذا يعني أن النظام يحتوي على ١,٨ كجم (٣,٩ رطل) من مادة التبريد، وهي الكمية التي تعادل ٢,٥٧٤ طن متري (٢,٨٣٧ طن) من غاز ثاني أكسيد الكربون (CO₂).

الوزن		
الوزن - تكوين الذراع، المجموعة الترادفية (من دون نظام الدفع بكل العجلات (AWD))	١٨٧٤٨ كجم	٤١٣٣٢ رطل
الوزن - تكوين عصا التحكم، المجموعة الترادفية (من دون نظام الدفع بكل العجلات (AWD))	١٩٠٤٠ كجم	٤١٩٧٦ رطل
الوزن - تكوين عصا التحكم، مع نظام الدفع بكل العجلات (AWD)	١٩٥١٦ كجم	٤٣٠٢٥ رطل

• يتم احتساب الوزن أثناء التشغيل النموذجي شاملاً كتلة الدفع، ووقاء ناقل الحركة، والكسارة/أداة الخدش الخلفية، وإطارات مقاس 14.0R24 مع جنوط من قطع متعددة، بالإضافة إلى معدات أخرى.

ساعات إعادة التعبئة للخدمة		
مجموعة تدوير الدائرة القياسية	٧ لتر	١,٨ جالون
مجموعة تشغيل الحلقة الدوارة عالية الأداء	٩,٥ لتر	٢,٥ جالون
نظام التبريد	٤٣ لتر	١١,٤ جالون
خزان سوائل عدم الديزل	٢٥ لتر	٦,٦ جالون
علبة مرافق المحرك	٢٠ لتر	٥,٣ جالون
خزان الوقود	٣٧١ لتر	٩٨,٠ جالون
النظام الهيدروليكي	٦٠ لتر	١٥,٩ جالون
المبيد الترادفي (كل مبيد)	٧٠ لتر	١٨,٥ جالون
ناقل الحركة والتروس التفاضلية	٦٨ لتر	١٨,٠ جالون

المعدات القياسية والاختيارية

قد تختلف المعدات القياسية والاختيارية. يُرجى استشارة وكيل Cat® الذي تتعامل معه لمعرفة التفاصيل.

اختياري	قياسي	مجموعة نقل الحركة
	●	Cat® C7.1
	●	الوضع الاقتصادي
●		مروحة انعكاسية
	●	السعة القياسية ٤٣ درجة مئوية (١٠٩ درجات فهرنهايت)
●		ناقل الحركة المزود بخاصية النقل التلقائي
●		مصروف زيت محرك سريع
	●	مصروف أمن
●		مجموعة الطقس البارد
●		مجموعة الطقس البارد المتميزة
	●	إيقاف تباطؤ المحرك
	●	ذراع ناقل حركة مزود بزّر نقل ترس لأعلى/
	●	نقل ترس لأسفل
●		نظام الدفع بجميع العجلات (AWD)
اختياري	قياسي	لوحة التشكيل الحلقية لفضيب الجر
	●	فضيب الجر، الدائرة، لوحة التجريف - ضبط سفلي
●		فضيب الجر، الدائرة، لوحة التجريف - ضبط علوي
●		فضيب الجر، الدائرة، لوحة التجريف - الدائرة عالية الأداء
●		القابض الانزلاقي لمجموعة إدارة الدائرة
●		نظام حماية الدائرة Circle Saver
●		مراكم رفع الشفرة
	●	لوحة تجريف ١٢ قدم
●		لوحة تجريف ١٤ قدم
اختياري	قياسي	الكهرباء
	●	مصابيح الرجوع للخلف
	●	بطاريات الخدمات القياسية ٩٠٠ أمبير للتدوير على البارد (CCA)
●		بطاريات للخدمة الشاقة بقدرة ١١٢٥ أمبير للتدوير على البارد (CCA)
	●	مصابيح خلفية بإضاءة LED
	●	مصابيح خلفية منسدلة وإشارات انعطاف
اختياري	قياسي	الخدمة والصيانة
	●	التعبئة السريعة للوقود من مستوى الأرض
	●	مكان مجمع لفلاتر زيت المحرك والوقود
	●	وسائل التبريد طويل العمر
	●	فلاتر سوائل من الجيل التالي
●		مصباح خدمة المحرك
الاختيارية	القياسية	المرفقات
●		مجموعات الرفع
●		ثقل موازنة
●		مجموعة دفع
●		أداة الخدش المتوسطة بالماكينة (MMS)
●		أداة الخدش/الكسارة الخلفية
●		لوحات التشكيل
●		الشفرة الأمامية
●		جناح جرف الثلج
●		جرافة على شكل حرف V
●		جرافة مستقيمة
●		المكانس
●		جرافة أحادية الاتجاه
●		جرافة بزواوية
●		جرافة على شكل U-V
●		جرافة بحافة حماية انزلاقية
●		وصلة الجر
●		لقم ماكينة التسوية على لوحة التجريف مقاس ١٤ قدم

الاختيارية	القياسية	بيئة المشغل
	●	المقعد، فينيل
	●	حزام مقعد
●		المقعد، تعليق هوائي
●		المقعد، تعليق ميكانيكي
●		المقعد، من فئة Premium مُسخن ومزود بفتحات تهوية
	●	ماسحات، أمامية
●		الماسحات، أمامية سفلية
●		ماسحات، خلفية
	●	الحاجب، حاجب شمس خلفي
●		حاجب شمس، للنافذة الخلفية
●		الكابينة الأساسية
●		الكابينة الإضافية
	●	القفل التفاضلي، يدوي
	●	تحكم كهربائي في الخانق
	●	حامل الهاتف الخلوي
	●	خطاف للمعطف
	●	حامل الأكواب
	●	مرايا القائم B
	●	مصباح داخلي بالسقف
	●	مسختات إضافية
●		مراوح إزالة الصقيع
	●	نظام تدفئة/تبريد الكابينة
●		جاهز لتركيب راديو
●		راديو AM/FM، Bluetooth، وموجة أخبار الطقس
●		راديو CB مع محول
●		راديو قمر صناعي
الاختيارية	القياسية	السلامة
	●	تنبيه الرجوع للخلف
	●	قضبان الإمسك
	●	فرامل هيدروليكية
	●	النظام الهيدروليكي - نظام مدمج لخفض المعدات عند توقف المحرك
	●	النظام الهيدروليكي - صمام تصريف ضغط مدمج في منفذ العمل
●		قفل يدوي
●		نظام التعرف على وجود المشغل
	●	فرملة الانتظار
●		الكاميرات
	●	مرايا رؤية خلفية
●		نظام توجيه ثانوي
●		مرايا الرؤيا الجانبية
●		بوق تحذير/إشارات
●		صندوق أدوات فضيب الجر
●		حوامل مصباح التحذير
●		مصابيح تحذير مدمجة
●		كنم الصوت
الاختيارية	القياسية	التكنولوجيا
●		خيار إمكانية تركيب ملحق (ARO)
●		3D Cat® Grade
●		نظام Cross Slope Assist
●		جهاز راديو تصحيحات الحركة المجردة في الوقت الفعلي (RTK) لنظام 3D Cat Grade with من دون سارية
●		الشفرة الثابتة
●		نظام VisionLink™
●		مقياس ميل الشفرة الرقمي



AAXQ4584-00 (11-2025)
رقم التصنيع: 16A
(Aus-NZ, S Am, Afr-ME,
China, Taiwan, Indonesia,
India, SE Asia)



١٦ ماكينة التسوية التي تعمل بموتور 140

لمزيد من المعلومات الكاملة حول منتجات Cat، وخدمات الوكلاء، وحلول الصناعة، تفضل بزيارتنا على شبكة الإنترنت على الموقع www.cat.com.

حقوق النشر © لعام 2025 لصالح شركة Caterpillar. جميع الحقوق محفوظة.

تخضع المواد والمواصفات للتغيير من دون سابق إخطار. قد تتضمن الماكينات المعروضة في الصور معدات إضافية. راجع وكيل Cat الذي تتعامل معه بخصوص الخيارات المتوفرة.

إن CAT، وCATERPILLAR، وLET'S DO THE WORK، والشعارات الخاصة بها، وVisionLink، و"Caterpillar Corporate Yellow"، و"Power Edge" والشكل "Modern Hex" لعلامة Cat التجارية، بالإضافة إلى علامة تعريف الشركة والمنتج المستخدمة هنا، كلها علامات تجارية خاصة بشركة Caterpillar ولا يجوز استخدامها من دون تصريح.