

140

平地机



发动机功率	174-194 kW (233-260 hp)
工作重量 (操纵手柄)	19040 kg (41976 lb)
工作重量 (操纵杆)	18748 kg (41332 lb)

Cat® C7.1 发动机符合巴西 MAR-1 排放标准，等效于美国 EPA Tier 3 排放标准

The CAT logo, consisting of the letters "CAT" in a bold, sans-serif font with a stylized triangle above the letter "A".

体验新一代 CAT® 140 平地机的强大动力

140 平地机经过重新设计，能够提供更好的操作员舒适度和更长的维护间隔，同时有助于更快速、更高效地完成平整目标。

- + 经过优化，可提升操作员视野
- + 延长维修周期，增加正常运行时间
- + 最大程度地提升生产率，更快地完成平整工作



CAT® 140

配备先进技术，实现可靠的道路平整

新一代 Cat® 140 平地机是一款中型机器，非常适合进行道路保养。它恰到好处地平衡了动力、操控性和铲刀伸展距离，适用于平整、拱面修整和挖沟作业。坐在重新设计的驾驶室中，轻松保养砾石路与次要道路。



延长正常运行时间

与现有的 140 平地机相比，新一代 140 兼具维修周期长和检修点集中布置等特性，专为长期使用而设计，具备翻新能力。选装的新型高性能回转盘可以提升牵引杆的准确度和性能。

为操作员优化

10 英寸（254 毫米）大尺寸触摸屏主显示器可以显示多个多角度摄像头的画面，并提供综合机器信息，同时操作台经过重新设计，驾驶室周围的视野更开阔。选配的可调式座椅配备加热和制冷功能，为操作员带来更舒适的体验。

充分提高生产率

通过选装的 **Cat Grade** 控制技术和工装就绪选项功能，在您选择的平台上更快达到坡度要求 – 无论是操纵手柄控制还是操纵杆与方向盘组合，均可满足操作员的偏好。140 平地机具备扩展能力，可以轻松地升级工装。



CAT EQUIPMENT MANAGEMENT 提供实时信息

避免盲目猜测，助您更好地管理设备

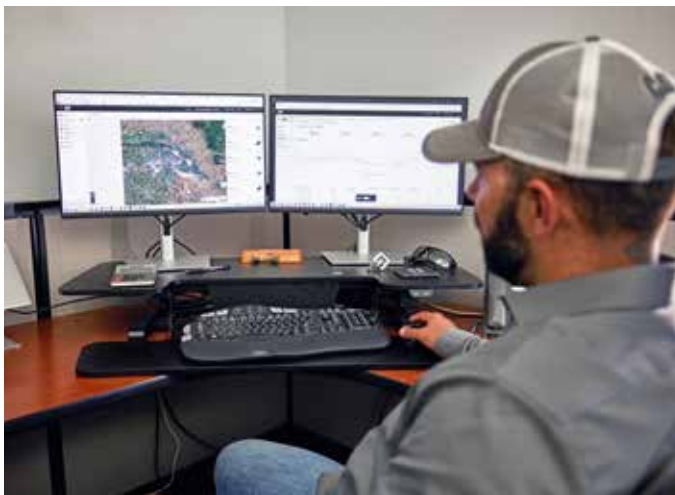
Cat Equipment Management 技术可以配合使用，让您方便地获取设备信息。在任意作业现场，实时访问设备机群中所有机器的信息 – 不论运营规模如何，也不受所运行设备品牌的限制。



VISIONLINK™

收集并汇总来自所有设备（无论由哪个制造商生产）的机器远程信息处理和作业现场数据。*查看可用于指导操作的信息，例如闲置时间、燃油消耗、位置、总循环数等，以提高机器效率、生产率和利用率。无论是否在作业现场，都可通过手机、平板电脑或桌面设备随时随地访问数据。

*数据字段可用性可能因设备制造商而异。需要订阅 VisionLink™。供货情况因地区而异。有关详细信息，请咨询您的 Cat 代理商。



CAT 远程服务*

一套完整的技术方案，能够提高作业现场的效率。

- + 远程故障排除功能让 Cat 代理商可对连接的机器执行远程诊断测试，从而在机器不停转的情况下找出潜在问题。远程故障排除功能有助于确保技师首次到达现场时即携带合适的零件和工具，无需多次往返，从而节省您的时间和资金。
- + 远程刷新无需技术人员在场即可更新机载软件，这样您就可以在方便时再开始更新软件，从而提高整体运营效率。
- + 操作员必须在机器启动时通过密码或 Bluetooth®（Cat 密钥卡）登录才能使用操作员 ID，这有助于避免失窃、恶意破坏以及未经授权的使用。它可以保存操作员上次登录时的设置，并继续使用在机器软件刷新更新期间保留的配置文件。操作员 ID 可以通过触摸屏轻松进行管理，也可以远程管理，并通过 VisionLink 上传到机器。

*必须在手机信号覆盖范围内。



CAT INSPECT

Cat Inspect 是一款移动应用程序，可帮助您轻松执行数字预防性保养检查、检验和日常绕行检查。该应用程序包括针对特定机器的预防性保养（PM，Preventive Maintenance）检查表，以便按照《操作和保养手册》的建议执行维修间隔。检查功能可以轻松地与 VisionLink 等其他 Cat 数据系统集成，以便您可以密切关注自己的设备机群。

CAT GRADE 工装预留选项 (ARO)

工装预留选项 (ARO) 简化了机器升级。它配备传感器预留支架，可简化 Cat Grade 3D 及其他坡度控制技术的安装流程。ARO 还配备了用于刮土板侧移的位置感应油缸 (PSC, Position Sensing Cylinder)，以及用于安装激光仪传感器、声波传感器和通用总站 (UTS, Universal Total Station) 的支架。

CAT GRADE 3D 预留装置

Cat 140 操纵手柄配置包含诸多实用功能，例如 2D 横向坡度辅助功能和电子栅栏安全边界功能。该设备可随时进行 Cat 3D Grade 升级，并配备所需的天线和显示器。要使用完整的 3D 系统，您需要额外的无线电设备和本地许可证。如需升级帮助，请联系您的 Cat 代理商。

带横向坡度辅助功能的 CAT GRADE

即使坡度与目标偏差仅 0.5%，也会使物料消耗增加 20%。带横向坡度辅助功能的 Cat Grade 自动控制单侧铲刀，可将效率提升高达 50%，并减少 40% 的物料消耗。电子栅栏 (仅限操纵手柄配置) 能够在机器超出设定限制时停止运动，从而增强了安全性。

CAT GRADE 3D

Cat Grade 3D 利用 GNSS 实现铲斗自动运动，帮助操作员更快、更精准、更省力地完成平整作业。直观的触摸屏显示设计方案，而控制装置集成于操纵手柄操纵杆上。无需检查桩柱和坡度，安全得以改善。



节省材料

CAT GRADE 技术提供助力

最大限度延长部件使用寿命

使用选装的 **Cat** 回转盘保护器，可减少选配的顶部调节式回转盘的日常润滑需求。此润滑脂加油嘴易于检修和保养。使用 **Cat** 回转盘保护器能够让您的回转盘驱动小齿轮始终保持润滑，以获得最大提升效果。

减少损坏

使用选装的保护装置，让机器在严苛的应用中平稳运行。在机器运行期间，护罩可避免变速箱、滤清器和前轴发生损坏的可能性。

保护您的机器

使用回转盘驱动滑动离合器，能够保护您的驱动小齿轮和回转盘齿免受损坏。标准滑动离合器可将刮土板在接触到机器或障碍物时发生的损坏降到最低。

让您的投资创造更多价值
专为经久耐用而设计





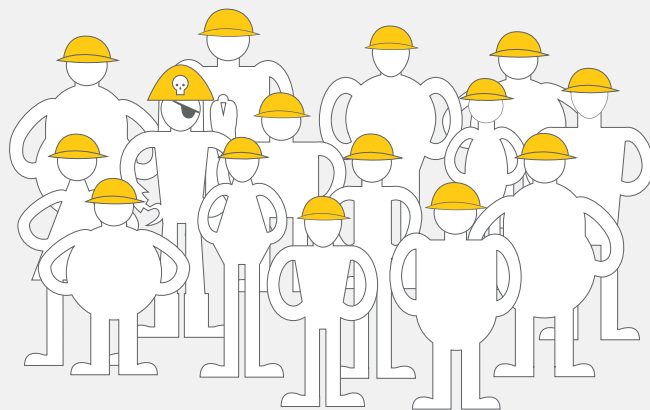
舒适体验。高生产率。

专为操作员优化设计

步入这款宽敞的驾驶室，它重新设定了平地机在全方位舒适度与视野方面的行业标杆。

- + 操作台经过重新设计，视野更开阔
- + 10 in (254 mm) 触摸屏显示器集成了更多选件
- + 选装的超豪华型空气悬浮座椅，带加热和冷却功能
- + 选择超豪华型驾驶室选件，例如滑动侧窗
- + 驾驶室立柱移到操作员正后方，后部驾驶室的各个角落均清晰可见

深受所有人喜欢的驾驶室



9 向座椅调节*

以及更宽敞的空间、更广阔的玻璃视野以及更丰富的储物空间
共同为您打造专属定制体验，保障全天高效作业

* 超豪华型座椅

直观的驾驶室设计

重新设计的驾驶室专门为操作员进行优化，可提供 HVAC 过滤系统 – 配备了杯架、手机支架、Bluetooth® 兼容功能以及充足的储物空间，让操作员更加舒适。

全方位视野，尽在掌控

宽大的驾驶室窗户在操作时可提供更广阔的视野，配备选装摄像头能够实现驾驶室周围全方位视野，让您在搬运材料时改善视线和控制。

集中的维修保养点

地面分组滤清器设计，节省日常检查时间。发动机室检修门可以大幅开启，一些检修门可以拆卸，便于轻松地接触维修保养点。

重新设计的底盘

新型后底盘采用集成式标记连杆和模块化设计，可增强在裂土和松土作业中的负载吸收能力。

燃油箱便捷操作设计

通过地面加油更快地恢复工作。燃油箱与前底盘一体化设计，既增强了燃油箱防护性，又优化了车辆重心分布。

GRADE 技术

工厂可定制多种技术，提供多种选项来完成平整工作和管理您的设备机群，优化您的生产率。

工装预留选项

借助用于 Grade 技术的工装预留选项 (ARO)，在更短的时间内完成更多工作。

无桅设计

选装的 3D 无桅 Grade 技术消除了视线中的桅杆，让您能够直接观察工作中的刮土板。

安全至关重要

通过选装摄像头、安全带和提醒功能，助您实现作业现场安全目标，达成安全里程碑。

专为全局目标而设计 操控性、 清晰视野、安全性。

通过各个方向更广阔的视野、智能技术整合以及以操作员为中心的优化，重新设计的平地机驾驶室可帮助工作人员在任何条件下更加自信、高效、安全地开展作业。



操控性

最新的平地机驾驶室专注提升视野和操作人员操控性。全落地挡风玻璃和倾斜门设计有助于消除刮土板附近的视野盲区，让操作人员能够清楚地看到铲刀和材料流，这对于避免油缸损坏和保持燃油效率至关重要。

清晰视野

更纤细的驾驶室 B 柱和分体式 C 柱有助于提高侧面和后方的视野，而选装的滑动侧窗在不影响驾驶室整体强度的前提下，增强了工作人员之间的沟通并加强了空气流通。

安全性

同步门窗雨刷器可以同时清理水、雪和杂物，并清扫到操作员视线以下，在任何天气条件下都能提高驾驶员视野。集成的智能摄像头和驾驶室显示屏上的鸟瞰图提供了对机器和作业的全方位视野。



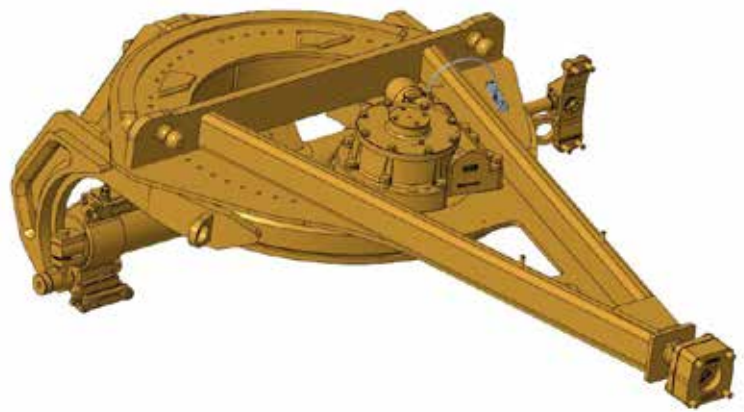
增加输出

在整个平地机的使用寿命中，保持牵引杆-回转盘-刮土板安装牢固，确保平整精度。耐用结构配备牵引杆-回转盘-刮土板调节装置，搭配可更换耐磨镶块及标准或顶部调节选件，为您节省维护保养时间。

高性能回转盘

用于 Cat 140 平地机的选装高性能回转盘（HPC，High Performance Circle）可提高机器性能和效率，并延长正常运行时间，确保机器持续高效运转。

- + HPC 降低了牵引杆-回转盘-刮土板的总拥有成本，并减少了停机时间。
- + HPC 有助于消除传统回转盘每月计划保养中频繁检查、更换耐磨条及调整回转盘滑靴所耗费的大量时间。



提高生产率和收益

CAT 工装

利用适配平地机的种类繁多的 Cat 工装，可以轻松提升平地机性能。每个 Cat 工装均适配平地机的重量和马力，从而提供更出色的性能、安全性和稳定性。

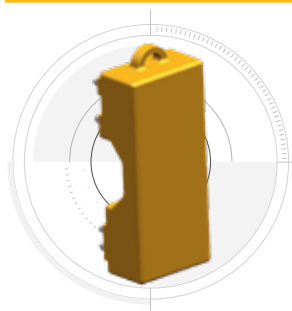
提升总成



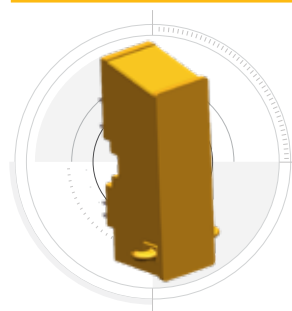
高性能回转盘



配重



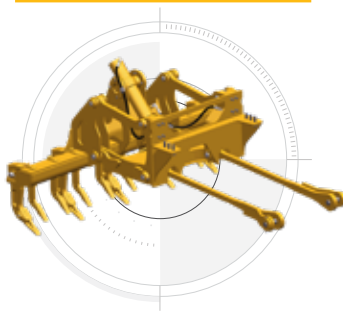
推块



机器中置松土器



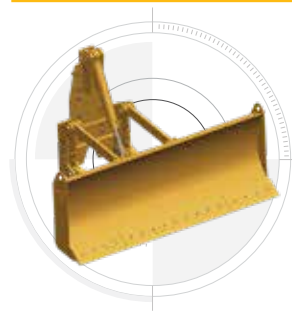
后裂土器/松土器



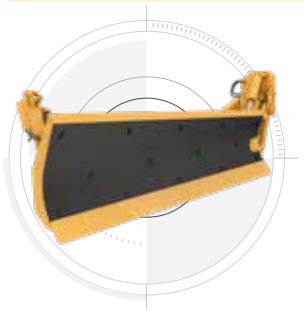
刮土板



前铲刀



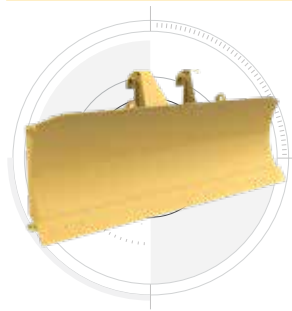
推雪翼板



V形犁



直犁



清扫器



不仅 仅是价 值宝

我们助力成就非凡成功

如果您购买 **Cat** 设备，您获得的价值就会远远超过为机器付出的成本。您还将获得一流代理商网络支持，该网络提供一系列灵活的解决方案、技术和工具等。

CAT 原装零件

Cat 原装零件可极大提高可靠性和生产率。从您的 **Cat** 代理商处直接订购或在 CatPeijian.Cn 上在线购买。

金融服务

依靠 **Cat Financial**，为您的企业提供上佳的财务和延长保护解决方案。**30** 多年来，我们通过卓越的金融服务帮助众多客户取得了成功。可帮助您节省时间与资金以及恢复工作的服务。

快速恢复工作

可帮助您节省时间与资金以及恢复工作的服务。

CAT INSPECT

您可以在移动设备上访问您的设备数据。该应用程序使用简单，可为您提供检查数据并与其他 **Cat** 数据系统集成，确保您可以密切关注设备机群状况。

液压装置和软管

无论您选择全新、**Cat Reman**、更换还是翻新的液压部件，您都将获得专家级的诊断、测试和污染控制。**Cat** 软管服务为大多数产品和型号提供软管和连接器。

认证翻修

获得完整的第二次机器寿命，成本只是购买新机器的一小部分。凭借升级的功能、安全增强功能和最新技术，您的旧机器性能甚至会超越出厂状态。



价值宝

Cat 代理商提供的价值宝 (**CVA**, **Customer Value Agreement**) 可以帮助您完成更多工作，减少您的后顾之忧。**CVA** 简化了机器拥有和保养，增加了专家代理商支持的保障，并通过有效的设备健康管理让您高枕无忧。

维修方案

多种维修方案可为您提供符合自身需求、预算和时间表的选择。每次维修都由专家级 **Cat** 技师执行。您将收到智能维修建议与及时准确的报价和服务，帮助您的机器快速恢复运行。

技术规格

标准设备和选装设备可能不同。有关详细信息，请咨询您的 Cat 代理商。

动力传动系		
发动机型号	Cat® C7.1	
排放	符合等效于美国 EPA Tier 3 和欧盟 Stage IIIA 的巴西 MAR-1 排放标准	
发动机净功率范围	94-174 kW	126-233 hp
发动机净功率范围 (AWD)	98-194 kW	131-260 hp
排量	7,01 L	1,9 加仑
缸径	105 mm	4,1 in
冲程	135 mm	5,3 in
扭矩储备	29%	
扭矩储备 (AWD)	28%	
最大扭矩	1070 N·m	789,2 lbf·ft
最大扭矩 (AWD 开)	1159 N·m	854,9 lbf·ft
额定功率下的转速	2000 rpm	
汽缸数量	6	
功率降额海拔	4500 m	14764 ft
功率降额海拔 (AWD)	3000 m	9843 ft
<ul style="list-style-type: none"> • 标称功率按照制造时生效的指定标准进行测试。 • 净功率按照 ISO 9249、SAE J1349 和 80/1269/EEC 标准进行测试。 • 标称净功率是指发动机配备风扇（以最低转速运行）、进气系统、排气系统和交流发电机时在飞轮处测得的功率。 • 该机器上的空调系统包含氟化温室气体制冷剂 R134a 或 R1234yf。如需识别气体，请参见标签或使用手册。 <ul style="list-style-type: none"> - 如果配备 R134a (全球增温潜势 = 1430)，系统含有 1,8 kg (4,0 lb) 制冷剂，其二氧化碳当量为 2574 公吨 (2837 吨)。 		

重量		
重量 — 操纵杆配置，双轮组 (非 AWD)	18748 kg	41332 lb
重量 — 操纵手柄配置，双轮组 (非 AWD)	19040 kg	41976 lb
重量 — 操纵手柄配置，AWD	19516 kg	43025 lb
<ul style="list-style-type: none"> • 典型配置下工作重量的计算依据包括：压块、变速箱护罩、后裂土器/松土器、含多件式 (MP, Multiple-Piece) 轮胎的 14.0R24 轮胎以及其他设备。 		

维修保养加注容量		
标准回转盘驱动装置	7 L	1,8 加仑
高性能回转盘驱动装置	9,5 L	2,5 加仑
冷却系统	43 L	11,4 加仑
柴油机废气处理液罐	25 L	6,6 加仑
发动机曲轴箱	20 L	5,3 加仑
燃油箱	371 L	98,0 加仑
液压系统	60 L	15,9 加仑
双轮组壳体 (每个)	70 L	18,5 加仑
变速箱和差速器	68 L	18,0 加仑

刮土板		
宽度	3,7 mm	12,1 ft
高度	610 mm	24,0 in
端刃	152 mm	6,0 in
铲刃	152 mm	6,0 in
弧半径	417 mm	16,4 in
喉口间隙	112 mm	4,4 in

铲刀移动范围		
回转盘中心移位 - 油缸		
右	728 mm	28,7 in
左	752 mm	29,6 in
刮土板侧移 - 油缸		
右	526 mm	20,7 in
左	649 mm	25,6 in
铲尖油缸		
向前最大角度	40°	
向后最大角度	5°	
肩部伸出轮胎外的最大值		
右	1812 mm	71,3 in
左	1886 mm	74,3 in

尺寸		
机器长度*	10297 mm	405,4 in
最大高度 - 配备工装 (LVR 配置)	3476 mm	136,9 in
最大高度 - 配备工装 (操纵手柄配置)	3450 mm	135,8 in
宽度		
外侧前轮胎 (LVR 配置, 双轮组 - 非 AWD)	2521 mm	99,3 in
外侧前轮胎 (操纵手柄配置, 双轮组 - 非 AWD)	2583 mm	101,7 in
外侧前轮胎 (操纵手柄配置, 双轮组, AWD)	2667 mm	105,0 in

*通常配备推块和裂土器。

标准设备和选装设备

标准设备和选装设备可能不同。有关详细信息，请咨询您的 Cat® 代理商。

操作员环境	标准	选装
乙烯基座椅	●	
座椅安全带	●	
空气悬浮式座椅		●
机械悬浮座椅		●
高级加热型和通风型座椅		●
前雨刮器	●	
前下雨刮器		●
后雨刮器		●
后遮阳罩	●	
后窗罩		●
基本型驾驶室	●	
升级型驾驶室		●
手动差速锁	●	
电子油门控制装置	●	
手机支架	●	
衣帽钩	●	
杯架	●	
B 柱后视镜	●	
内部顶灯	●	
辅助加热器	●	
除雾风扇		●
加热/制冷驾驶室系统	●	
无线电预留装置		●
AM/FM、蓝牙®、气象波段		●
带转换器的 CB 无线电		●
卫星无线电		●
安全性	标准	选装
倒车警报	●	
扶手	●	
液制动系统	●	
液压系统 - 集成式发动机停机机具降低功能	●	
液压系统 - 集成式工作油口泄压保护	●	
手动锁止装置		●
操作员就位系统		●
停车制动器	●	
摄像头		●
后视镜	●	
辅助转向系统		●
侧视镜		●
信号/警报喇叭		●
牵引杆工具箱		●
警告标志灯安装件		●
集成式危险指示灯		●
隔音装置		●
技术	标准	选装
工装预留选项 (ARO)		●
Cat® Grade 3D		●
横向坡度辅助功能		●
适用于 3D 无桅杆 Cat Grade 的 RTK		●
校正无线电		●
稳定铲刀		●
VisionLink™		●
数字铲刀坡度计		●

动力传动系	标准	选装
Cat® C7.1	●	
经济模式	●	
可反转风扇		●
43° C (109° F) 标准容量	●	
支持自动换挡的变速箱		●
高速发动机机油排放口		●
生态排放口	●	
寒冷天气套件		●
极端寒冷天气套件		●
发动机怠速停机	●	
带升档/降档摇臂的换挡杆	●	
全轮驱动 (AWD)		●
牵引杆-回转盘-刮土板	标准	选装
牵引杆、回转盘 - 底部调节	●	
牵引杆、回转盘、刮土板 - 顶部调节		●
牵引杆、回转盘、刮土板 - 高性能回转盘		●
回转盘驱动装置滑动离合器		●
回转盘保护器		●
铲刀提升蓄能器		●
12 英尺刮土板	●	
14 英尺刮土板		●
电气系统	标准	选装
倒车灯	●	
900 CCA 标准负荷蓄电池	●	
1125 CCA 重负荷型蓄电池		●
采用 LED 照明的后灯	●	
可折叠后灯和转向信号	●	
维修和保养	标准	选装
地面加油	●	
发动机机油滤清器和燃油滤清器集中放置	●	
长效冷却液	●	
新一代燃油滤清器	●	
发动机维修灯		●
工装	标准	选装
提升总成		●
配重		●
推块		●
机器中部松土器 (MMS)		●
后裂土器/松土器		●
刮土板		●
前铲刀		●
推雪翼板		●
V 形犁		●
直犁		●
清扫器		●
单向犁		●
倾角犁		●
U/V 形犁		●
可翻转铲刀犁		●
两种挂钩		●
14 ft 刮土板上的平地机铲刀 2		●



有关 Cat 产品、代理商服务和行业解决方案的更多信息，请访问我们的网站：www.cat.com。

© 2025 Caterpillar。保留所有权利。

材料和技术规格如有变更，恕不另行通知。图中所示的机器可能包括附加设备。请咨询 Cat 代理商，了解可用的选件。

CAT、CATERPILLAR、LET'S DO THE WORK、VisionLink 及其相应的徽标、“Caterpillar Corporate Yellow”、“Power Edge”和“Cat Modern Hex”商业外观以及此处所使用的企业和产品标识是 Caterpillar 的商标，未经许可，不得使用。

ACXQ4584-00 (11-2025)
版本号：16A
(Aus-NZ, S Am, Afr-ME,
China, Taiwan, Indonesia,
India, SE Asia)

