

# 140

## モータグレーダ



エンジン出力  
運転質量

174~194 kW (233~260 hp)  
19,297 kg (42,542 lb)

CAT® C7.1エンジンは、米国EPA Tier 4 FinalおよびEU Stage Vの排出ガス基準に適合しています。

**CAT**®

## 次世代CAT® 140モータグレーダで出力を体感

再設計された140は、オペレータの快適性を向上させ、メンテナンス間隔を短縮するとともに、より迅速かつ効率的に仕上げ整地を行うことができます。

- + オペレータの視認性向上のために最適化
- + 整備間隔の延長によるアップタイムの向上
- + 仕上げ整地をより迅速に達成する最大化された生産性



# 注目の CAT® 140

先進技術による高精度な路面の仕上げ整地

次世代CAT® 140モータグレーダは、道路メンテナンスに最適な中型機械です。出力と操作性、そして仕上げ整地、クラウニング、溝掘りに役立つブレードのリーチを、バランスよく実現しています。再設計されたキャブにより砂利敷きの副道を快適にメンテナンスできます。



## 向上したアップタイム

延長されたサービス間隔と集中配置されたアクセスポイントを組み合わせることで、140次世代型は現行の140モータグレーダと比べて、より長寿命かつリビルド対応の設計となっています。オプションの新型高性能サークルが、ドローバの精度と性能を向上させます。

## オペレータのために最適化

大型の10インチ (254 mm) タッチスクリーンメインディスプレイにはさまざまな多角度カメラオプションと統合機械情報が搭載され、運転室はキャブ全周の視認性を強化するよう再設計されています。加温/冷却機能付きの調整式シート (オプション) で、オペレータはさらに快適に作業できます。

## 最大化された生産性

オプションのCAT GRADEテクノロジーとアタッチメント対応オプション機能により、仕上げ整地をより迅速に達成できます。プラットフォームは、オペレータの好みに合わせてジョイスティックコントロール、またはレバーとステアリングホイールから選択できます。140モータグレーダは、アタッチメントを簡単にアップグレードできる拡張性を備えています。



# CAT機械管理によるリアルタイムの情報提供

## 正確な状況把握に基づく車両管理

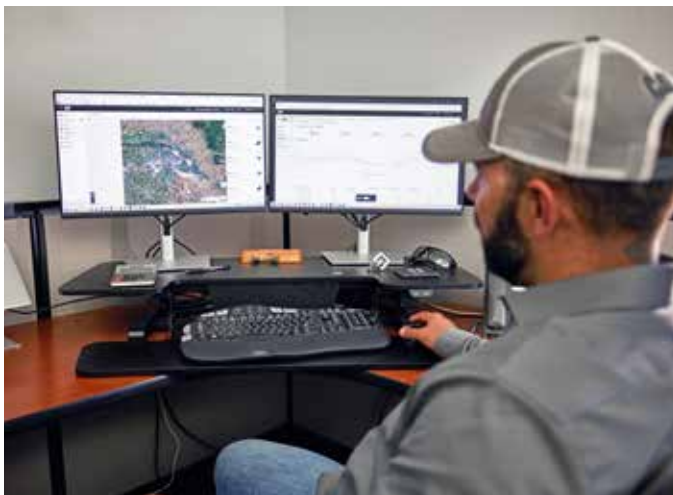
CAT機械管理テクノロジーの連携により、機械情報を指先ひとつで確認できます。作業の規模や操作する機械のブランドにかかわらず、現場にあるフリートのすべての機械の情報にリアルタイムでアクセスできます。



### VISIONLINK™

メーカーに関係なく、すべての機器から機械テレマティクスと現場データを収集し、要約します。\*機械の効率、生産性、稼働率を向上させるために、アイドル時間、燃料消費量、場所、総サイクル数などの実用的な情報を表示します。モバイル、タブレット、デスクトップデバイスで、現場の内外を問わず、どこにいてもデータにアクセスできます。

\*利用できるデータフィールドは装置メーカーごとに異なる場合があります。VisionLink™のサブスクリプションが必要です。ご利用が可能かどうかは、地域によって異なる場合があります。詳細については、Catディーラーにお問い合わせください。



### CATリモートサービス\*

お客様の作業現場の効率性を向上させるテクノロジースイートです。

- + リモートトラブルシューティングにより、Catディーラーは、コネクテッド機械の診断試験をリモートに実施したり、機械の稼働中に潜在的な問題を正確に特定したりすることができます。リモートトラブルシューティングは、サービスメカニックが正しい部品とツールを最初から使用できるように案内し、二度手間を排除して、時間とコストを節約します。
- + リモートフラッシュにより、サービスメカニックがいなくても車載ソフトウェアをアップデートでき、都合の良いときにソフトウェアアップデートを開始し、全体的な運用効率を向上させることができます。
- + オペレータID機能により、オペレータに対し機械の始動時にパスコードまたはBluetooth® (CATキーフォブ) でログインすることが求められ、盗難、破壊行為、および不正使用が防止されます。最後にオペレータがログインした時点の設定を保存し、機械のソフトウェアのフラッシュアップデート中は、プロファイルが保持されます。オペレータIDはタッチスクリーンで簡単に管理でき、遠隔で管理することもできます。また、VisionLinkを介して機械にアップロードできます。

\*携帯電話の通信範囲内にいる必要があります。



### CAT INSPECT

CAT Inspectは、デジタル予防メンテナンスの点検、検査、および日常のウォークアラウンドを簡単に実行できるモバイルアプリケーションです。アプリケーションには機械固有の予防メンテナンス (PM) チェックリストが含まれており、取扱説明書に記載されている推奨サービス間隔に従ってメンテナンスを実施できます。InspectionsはVisionLinkなど他のCATデータシステムに簡単に統合可能です。これにより、保有機械の状態を常に詳細に把握できます。

## CAT GRADEアタッチメント対応オプション (ARO)

アタッチメント対応オプション (ARO、Attachment Ready Option) により、機械のアップグレードが容易になります。CAT GRADE 3D やその他のグレードコントロールテクノロジーの装着を簡単にするセンサ対応マウントが含まれています。また、AROは、モールドボードサイドシフト用の位置感知シリンダ (PSC、Position Sensing Cylinder)、レーザー、ソニック、ユニバーサルトータルステーション (UTS、Universal Total Station) のマウントも備えています。

## CAT GRADE 3D対応

CAT 140ジョイスティックコンフィギュレーションには、2Dクロススロープアシストやeフェンス安全境界などの役に立つ機能が含まれています。CAT 3D GRADEにすぐアップグレードでき、必要なアンテナとディスプレイが揃っています。3Dシステムを最大限に活用するには、追加の無線用具と現地の資格が必要になります。アップグレードのサポートについては、Catディーラーにお問い合わせください。

## CAT GRADE WITH CROSS SLOPE ASSIST

目標の勾配から0.5%ずれるだけでも、資材の使用量が20%増加することがあります。CAT GRADE with Cross Slope Assistは、ブレードの1つの側を自動制御することで効率を最大50%向上させ、資材を最大40%節約します。eフェンス (ジョイスティックコンフィギュレーションのみ) は、機械が設定した限界の外に移動した場合に動きを止めることで安全性を高めています。

## CAT GRADE 3D

CAT GRADE 3DはGNSSを使用してブレードの動作を自動化しているため、より迅速かつ高精度な整地を低い労力で行うことができます。直感的なタッチスクリーンに設計図が表示され、コントロールはジョイスティックまたはレバーに組み込まれています。杭やグレードチェックが不要なため、安全性が向上します。



使用する  
資材の低減

CAT GRADEテクノロジーが寄与

## コンポーネントの 寿命を最大限に延長

オプションのCATサークルセーバーにより、上面調整式サークル(オプション)の毎日の給脂要件を低減できます。このグリースフィッティングは、アクセスとメンテナンスが簡単です。寿命を最大限に延ばすために、CATサークルセーバーでサークルドライブピニオンを常に給脂してください。

## 損傷の軽減

要求の厳しい用途においても、オプションのガードを使用することで、機械のスムーズな稼働を維持できます。ガードは、機械の運転中にトランスミッション、キャブ下コンポーネント、およびフロントアクスルを損傷から保護します。

## 機械の維持

サークルドライブスリップクラッチにより、ピニオンドライブとサークルツースを損傷から保護します。標準装備のスリップクラッチは、機械やモールドボードが接触する障害物への損傷を最小限に留めます。

投資のリターン拡大を実感  
**長寿命の設計**





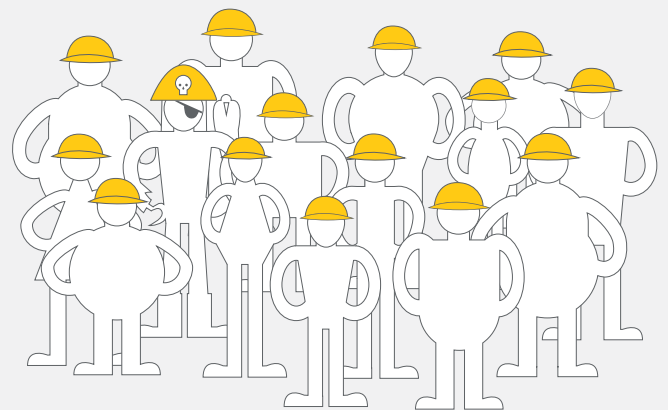
快適性を高めて、生産性を向上。

# オペレータのために最適化

モータグレーダのキャブ全周の視認性と快適性について業界の新たな基準を打ち立てる、広々としたキャブをご利用ください。

- + 視認性を高めるために再設計された運転室
- + より多くのオプションを統合する10 in (254 mm) タッチスクリーンディスプレイ
- + 加温/冷却機能付きのオプションのプレミアムエアサスペンションシート
- + スライド式サイドウィンドウなどのプレミアムキャブオプションを選択可能
- + キャブピラーをオペレータの背後へ移動し、リアキャブコーナーの視認性を最適化

## 誰もが 気に入るキャブ



### 9段階のシート調整\*

さらに作業空間、ガラス面積、収納スペースがより広く確保されており、一日を通して生産性を維持できます

\*プレミアムシート

## 直感的なキャブ設計

再設計されたキャブは、フィルタ付きHVACシステム、カップホルダや携帯電話ホルダ、Bluetooth®対応などの快適装備、そして十分な収納スペースを備え、オペレータのために最適化されています。

## 必要な場所に視界を確保

大型キャブウィンドウにより作業中の足元視界を拡大し、さらにオプションのカメラによりキャブ全周の視界を確保しているため、視界と資材運搬の操作性が向上します。

## 集中配置されたサービスアクセスポイント

グラウンドレベルに集中配置されたフィルタにより、日常点検の時間を短縮します。エンジンルームのドアが大きく開き、一部は取り外しも可能なため、サービス箇所へのアクセスが容易です。

## 再設計されたシャーシ

新しいリアシャーシは、統合されたタグリンクとモジュール式设计により、リッパ作業およびスカリファイヤ作業中に負荷をより吸収します。

## アクセスしやすい燃料タンク

グラウンドレベルで給油できるため、すばやく作業に復帰できます。燃料タンクがフロントシャーシに統合されたことで、タンクの保護が強固になり、重心が改善されています。

## GRADEテクノロジー

工場出荷時に選べる多彩なオプションで、仕上げ整地や保有機械管理向けのテクノロジーをカスタマイズし、生産性を最適化できます。

## アタッチメント対応オプション

GRADEテクノロジー用のアタッチメント対応オプション (ARO) を活用すれば、より短時間で多くの作業をこなせます。

## マストレス

オプションの3DマストレスGRADEテクノロジーにより、視界を遮るマストが不要になり、作業中のモールドボードを直接視認できます。

## 安全を最優先

オプションのカメラ、シートベルト、アラートにより、現場の安全目標を達成し、安全上のマイルストーンに到達できます。

# 大局を見据えた設計 操作性、視認性、 安全性。

全方向の視界拡張、スマートテクノロジーの統合、オペレータ重視の改良により再設計されたモータグレーダキャブは、あらゆる条件下で作業員が自信を持って、よりスマートかつ安全に作業できるように支援します。



## 操作性

最新のモータグレーダキャブは、視認性とオペレータによる操作性を最優先しています。床から天井までのガラスと傾斜ドアによる設計で、モールドボード近傍の死角を解消し、オペレータにブレードと物流までの明確な視界を提供します。これはシリンダの損傷回避や燃料効率の維持に不可欠です。

## 視認性

スリム化されたキャブのBピラーと分割型Cピラーは側方と後方の視認性を向上させ、オプションのスライド式サイドウィンドウはキャブの一体性を損なうことなく、作業員のコミュニケーションを改善し通気性を高めます。

## 安全性

同期式ドアワイパは、水、雪、粉塵を同時に除去し、オペレータの視線より下を拭くことで、あらゆる天候で視認性を向上させます。統合されたスマートカメラと、キャブ内ディスプレイの俯瞰ビューが、機械や実施中の作業に対する広範囲の視界を提供します。



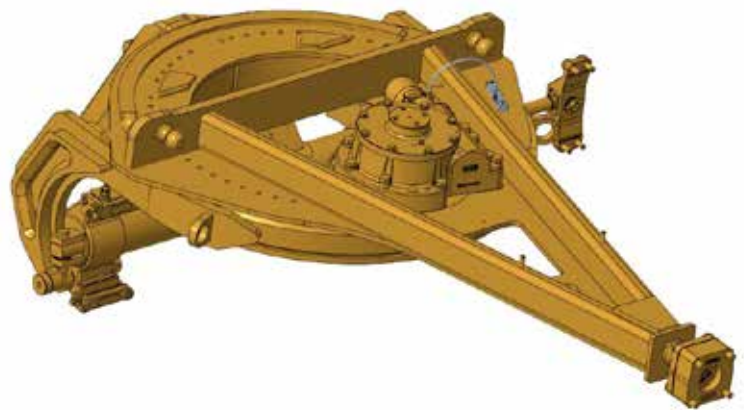
# 出力を増加させる

モータグレーダの耐用期間を通じてグレードの精度を維持するために、ドロバサークルモールドボードをしっかりと固定します。耐久性のある構造で、ドロバサークルモールドボードを調整でき、交換可能な摩耗インサート（標準または上部調整式）で整備時間を短縮します。

## 高性能サークル

CAT 140モータグレーダにオプションの高性能サークル（HPC）を装着すると、車両性能、効率、アップタイムが向上します。

- + HPCにより、ドロバサークルモールドボードの機械保有経費と休車時間が低減します。
- + HPCは、従来のサークルに関連する頻繁な検査、摩耗ストリップの交換、サークルシューの調整にかかる毎月の計画メンテナンス時間を低減するうえで役立ちます。
- + サークルセーバーが標準で付属し、HPCにより最大リフトが補助されます。

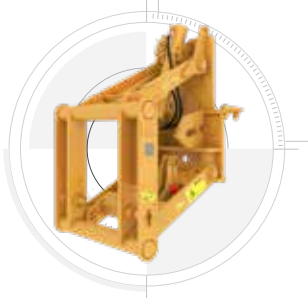


生産性の向上とコストの低減をもたらす

# CATアタッチメント

モータグレーダ用にご用意しているさまざまなCATアタッチメントを活用することで、機械の性能を容易に拡張することができます。CATアタッチメントはそれぞれお使いの機械の質量と出力に適合するよう設計され、性能、安全性、そして安定性を向上させます。

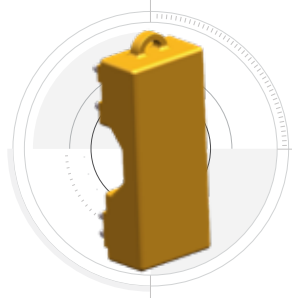
リフトグループ



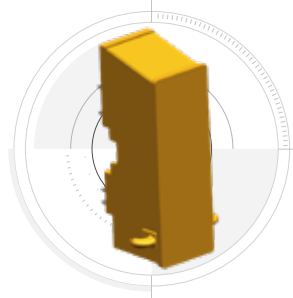
高性能サークル



カウンタウエイト



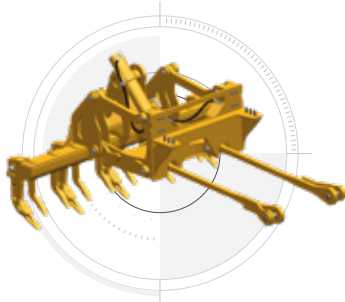
プッシュブロック



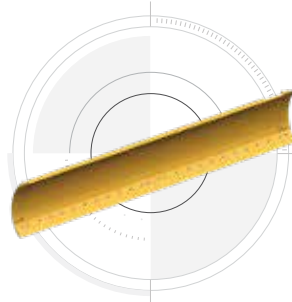
MID機械スカリファイア



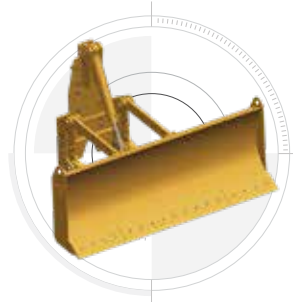
リアリップ/スカリファイア



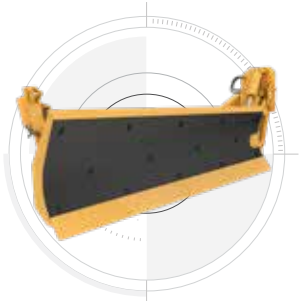
モールドボード



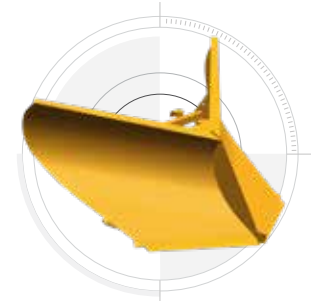
フロントブレード



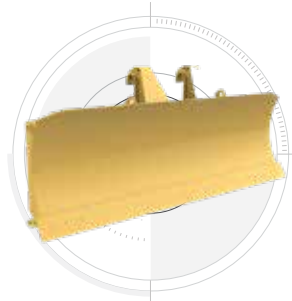
スノーウイング



Vプラウ



ストレートプラウ



ブルーム



# カスタマー バリュー契約を 超える

## 成功を基に構築

CAT機械を購入されたお客様は、機械のほかにさまざまなサービスも購入したことになります。幅広い柔軟なソリューション、テクノロジー、ツールによって支えられる、クラス最高レベルのディーラーネットワークによるサポートもついてきます。



## カスタマーバリュー契約

Catディーラーのカスタマーバリュー契約 (CVA) に含まれるさまざまなサービスにより、安心です。CVAにより、機械の所有とメンテナンスがシンプルになり、専門家によるディーラーサポートのセキュリティが強化され、効果的な機器のヘルス管理による安心感が得られます。

## 修理オプション

幅広い修理オプションにより、お客様のニーズ、予算、およびスケジュールに合わせて選択できます。すべての修理は専門のCAT整備者によって行われます。スマートな修理アドバイス、タイムリーで正確な見積もり、および機械を迅速に稼働状態に戻すサービスを受けることができます。

## CAT®純正部品

CAT純正パーツは、最高レベルの信頼性と生産性を提供します。Catディーラーに直接ご注文になるか、parts.cat.comからオンラインでご購入ください。

## 融資サービス

CAT Financialは、お客様のビジネスに最適な資金調達ソリューションと拡張保護ソリューションを提供します。30年以上にわたり、金融サービスの卓越性を通じてお客様の成功をお手伝いしてきました。時間の節約、コストの節約、仕事への復帰を支援するサービス。

## 作業への迅速復帰

時間の節約、コストの節約、仕事への復帰を支援するサービス。

### CAT Inspect

モバイルデバイスで機器データにアクセスできます。この使いやすいアプリで検査データを取得し、他のCATデータシステムと統合することによって、お客様の機械をモニタリングできます。

### 油圧システムおよびホース

新品、Cat Reman、交換品、リビルドのいずれの油圧部品でも、専門家による診断、試験、および汚染管理を受けることができます。CATホースサービスは、ほとんどのメーカーとモデルにホースとカップリングを提供しています。

### 認定リビルド

新しい製品を購入する費用のほんの数分の1で、最大の機械寿命を再び手に入れることができます。機能のアップグレード、安全性の強化、および最新のテクノロジーにより、古い機械の性能が新品のときよりもさらに向上します。

# 技術仕様

標準およびオプション装備品は異なる場合があります。詳細については、Catディーラにお問い合わせください。

パワートレイン		
エンジンモデル	CAT® C7.1	
排出ガス	米国EPA Tier 4 Final、EU Stage V、および日本2014年排出ガス基準に適合	
正味エンジン出力範囲	94~174 kW	126~233 hp
正味エンジン出力範囲(AWD)	98~194 kW	131~260 hp
総行程容積(排気量)	7.01 L	427.8 in <sup>3</sup>
内径	105 mm	4.1 in
行程	135 mm	5.3 in
トルクライズ	29 %	
トルクライズ(AWD)	28 %	
最大トルク	1,070 N·m	789.2 lbf·ft
最大トルク(AWDオン)	1,159 N·m	854.9 lbf·ft
回転数(定格出力時)	2,000 rpm	
シリンダ数	6	
エンジン出力低下が発生する高度	4,500 m	14,764 ft
出力低下(AWD)	3,000 m	9,843 ft

- 公称出力は、製造時点で有効な指定規格の下で試験した場合の値です。
- 定格出力(ネット)はISO 9249、SAE J1349、およびEEC 80/1269規格に基づいて測定されています。
- 表示されている定格出力は、エンジンにエアインテイクシステム、排気システム、およびオルタネータを装備し、ファンが最低速度で回転している場合に、フライホイール部で得られる出力です。
- 当機のエアコンシステムにはフッ素系温室効果ガス冷媒R134aまたはR1234yfを使用。ガスの識別についてはラベルまたは取扱説明書を参照してください。
  - R134a(地球温暖化係数が1,430のもの)を使用する場合、システムには1.8 kg (4.0 lb)の冷媒(CO<sub>2</sub>含有量は2,574 mt/2,837 t相当量)が含まれます。

質量		
質量 - レバーコンフィギュレーション、タンデム(非AWD)	19,127 kg	42,168 lb
質量 - レバーコンフィギュレーション、AWD	19,631 kg	43,279 lb
質量 - ジョイスティックコンフィギュレーション、タンデム(非AWD)	19,297 kg	42,542 lb
質量 - ジョイスティックコンフィギュレーション、AWD	19,730 kg	43,497 lb

- 一般的な装備の運転質量は、プッシュブロック、トランスミッションガード、リアリッパ/スカリファイア、14.0R24タイヤとマルチピース(MP)リム、その他の機器を含めて計算されています。

整備交換時の容量		
標準サークルドライブ	7 L	1.8 gal
高性能サークルドライブ	9.5 L	2.5 gal
冷却システム	43 L	11.4 gal
尿素水タンク	25 L	6.6 gal
エンジンクランクケース	20 L	5.3 gal
燃料タンク	371 L	98.0 gal
油圧システム	60 L	15.9 gal
タンデムハウジング(各)	70 L	18.5 gal
トランスミッションおよびディファレンシャル	68 L	18.0 gal

モールドボード		
幅	3.7 mm	12.1 ft
高さ	610 mm	24.0 in
エンドビット	152 mm	6.0 in
カッティングエッジ	152 mm	6.0 in
アーク半径	417 mm	16.4 in
スロートクリアランス	112 mm	4.4 in

ブレード範囲		
サークルセンタシフトシリンダ		
右	728 mm	28.7 in
左	752 mm	29.6 in
モールドボードサイドシフトシリンダ		
右	526 mm	20.7 in
左	649 mm	25.6 in
ブレードチップシリンダ		
最大前方	40°	
最大後方	5°	
最大ブレード横送り量(タイヤ外側)		
右	1,812 mm	71.3 in
左	1,886 mm	74.3 in

寸法		
車両全長*	10,297 mm	405.4 in
最大高さ - アタッチメント装備時(LVRコンフィギュレーション)	3,476 mm	136.9 in
最大高さ - アタッチメント装備時(ジョイスティックコンフィギュレーション)	3,450 mm	135.8 in
幅		
フロントタイヤ外側(LVRコンフィギュレーション、タンデム、非AWD)	2,521 mm	99.3 in
フロントタイヤ外側(ジョイスティックコンフィギュレーション、タンデム、非AWD)	2,583 mm	101.7 in
フロントタイヤ外側(LVRコンフィギュレーション、AWD)	2,667 mm	105.0 in
フロントタイヤ外側(ジョイスティックコンフィギュレーション、AWD)	2,667 mm	105.0 in

\*プッシュブロックおよびリッパを標準装備。

# 標準およびオプション装備品

標準およびオプション装備品は異なる場合があります。詳細については、Cat®ディーラーにお問い合わせください。

運転席	標準	オプション	電気系統	標準	オプション
シートベルト	●		150 Aオルタネータ	●	
インジケータ付きシートベルト		●	200 Aオルタネータ		●
エアサスペンションシート	●		後進ライト	●	
シート(プレミアム、ヒータおよびベンチレータ付き)		●	1,125 CCA、ヘビーデューティバッテリー	●	
ワイパ(フロント)	●		LED照明付きリアライト	●	
ワイパ、下部およびリアフロント(LVR)		●	低ライトおよび高ライトバー		●
ワイパ、下側(JOY)		●	スノーウイングLEDライト		●
ワイパ、リア(JOY)		●	折りたたみ式リアライトおよび方向指示器		●
スクリーン、リアサンシェード		●	整備とメンテナンス	標準	オプション
キャブ、ベース(JOY)	●		グラウンドレベルでの燃料充填	●	
キャブ、プラス(JOY)		●	フィルタをまとめて配置	●	
キャブ、プラス(LVR)	●		エクステンデッドライフクーラント	●	
キャブ、プレミアム		●	次世代流体フィルタ	●	
携帯電話ホルダー	●		エンジン整備用ライト	●	
カップホルダ	●		アタッチメント	標準	オプション
キャブ内収納	●		リフトグループ		●
ミラー、Bポスト		●	カウンタウエイト		●
車内灯	●		ブッシュブロック		●
転倒時運転者保護構造(ROPS)/落下物保護構造(FOPS)	●		MID機械スカリファイア(MMS、Mid-Machine Scarifier)		●
ファン、デフロスタ		●	リアリッパ/スカリファイア		●
キャブ冷暖房システム	●		フロントブレード		●
ラジオ対応(JOY)	●		スノーウイング		●
AM/FM、Bluetooth®、ウェザーバンド		●	プラウ		●
コンバータ付きCBラジオ		●	けん引ヒッチ		●
衛星ラジオ		●	14 ftモールドボードのグレーダビット2		●
安全	標準	オプション	テクノロジー	標準	オプション
後進警報ブザー	●		デジタルブレード勾配計	●	
カメラ		●	アタッチメント対応オプション(ARO)	●	
手すり			Cross Slope Assist: (2D) (JOY)	●	
油圧式ブレーキ	●		Cross Slope Assist (2D) (LVR)		●
手動ロックアウト(LVR)		●	CAT GRADE 3D対応、マストレス付き(JOY)		●
オペレータ着座検知システム	●		CAT GRADE 3Dマストレス		●
パーキングブレーキ	●		リアビジョン		●
リアビューミラー	●		フロントビジョン		●
サイドビューミラー		●	周囲ビジョン(360)		●
信号/警告ホーン	●		周囲ビジョン(360)、作業員検出機能付き		●
タンデム通路	●		安定ブレード(JOY)	●	
一体型ハザードランプ		●	安定ブレード(LVR)		●
パワートレイン	標準	オプション	Vision Link™		●
CAT® C7.1	●		タイヤ圧力モニタリングシステム(TPMS)		●
エコモード	●		セキュリティシステム		●
オートシフト付きトランスミッション		●	ドローバサークルモールドボード	標準	オプション
高速エンジンオイルドレーン		●	底面調整式サークル(LVR)	●	
エコロジードレーン	●		上面調整式サークル(JOY)	●	
寒冷地用パッケージ		●	高性能サークル		●
寒冷地用パッケージプラス		●	サークルドライブスリップクラッチ	●	
オートアイドルリングストップ機能	●		サークルセーバー		●
全輪駆動(AWD、All Wheel Drive)		●	ブレードリフトアキュムレータ		●
			12 ftモールドボード	●	
			14 ftモールドボード		●



オフロード法2014年  
基準適合

CAT製品、ディーラサービス、および産業ソリューションに関する詳細情報については、Webサイト  
([www.cat.com](http://www.cat.com))をご覧ください。

© 2025 Caterpillar. All Rights Reserved.

記述の内容と仕様は、予告なしに変更されることがあります。写真の機械はオプション装備品を含む  
場合があります。利用可能なオプションについては、Catディーラにお問い合わせください。

CAT、CATERPILLAR、LET'S DO THE WORK、VisionLink、それらの各ロゴ、「Caterpillar Corporate Yellow」、  
"Power Edge"およびCat "Modern Hex"のトレードドレスは、ここに記載されている企業および製品と  
同様に、Caterpillar社の商標であり、許可なく使用することはできません。

AJXQ4460-01 (10-2025)  
AJXQ4460-00 の改訂版  
ビルド番号: 16A  
(N Am, Europe, Japan,  
South Korea, Chile,  
Colombia, Turkiye, Aus-NZ)

