



ERSATZTEILE AM NÄCHSTEN TAG. REPARATUR INNERHALB VON ZWEI TAGEN.¹

DAS IST UNSERE SERVICEVERPFLICHTUNG IM RAHMEN EINER CAT®-CVA.



Auf Baustellen muss man immer auf das Unerwartete vorbereitet sein. Sie benötigen einen Plan, damit Sie und Ihre Maschine schnell wieder weiter arbeiten können. Hier kommt unsere Serviceverpflichtung, exklusiv im Rahmen einer Kundenwertvereinbarung, ins Spiel. Ersatzteile am nächsten Tag und Reparatur innerhalb von zwei Tagen – oder Sie werden bezahlt.

AUSFALLZEITEN STOPPEN.



¹ Gilt für gängige Reparaturen. Für größere Reparaturzusagen wenden Sie sich bitte an den Händler. Es gelten die allgemeinen Geschäftsbedingungen.



SERVICEVERPFLICHTUNG MIT EINER CAT-CVA

DIE GRUNDLAGEN

WAS

Die Serviceverpflichtung im Rahmen einer Cat®-Kundenwertvereinbarung steht für unsere Zusage, Ausfallzeiten zu stoppen. Zeit ist schließlich Geld – vor allem auf der Baustelle. Mit einer Serviceverpflichtung können Sie beides schützen. Wir besorgen Ihnen die Ersatzteile und den Service, den Sie benötigen, damit Sie so schnell wie möglich wieder an die Arbeit gehen können.

ERSATZTEILE AM NÄCHSTEN TAG

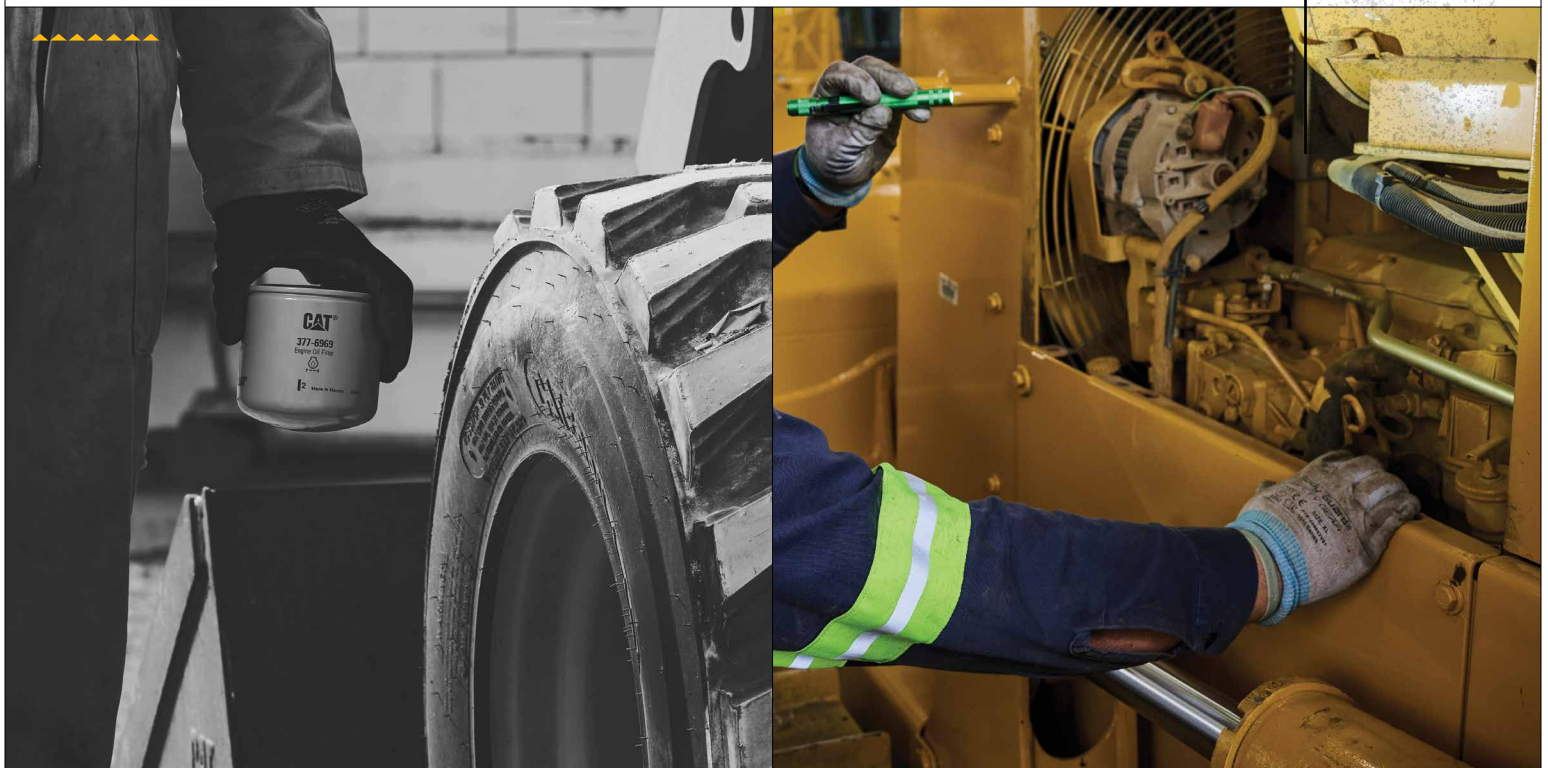
- + Verfügbarkeit von Wartungs-, Verschleiß- und gängigen Ersatzteilen am nächsten Tag
- + Cat-Gutschriften erhalten² bei verspäteten Teilen

²Händlerbeteiligung kann variieren. Weitere Details erfahren Sie bei Ihrem Cat-Händler vor Ort

REPARATUREN INNERHALB VON ZWEI TAGEN¹

- + Zwei Tage Bearbeitungszeit bei ungeplanten Maschinenreparaturen (oder wenn Sie sagen, dass ein späterer Zeitpunkt besser in Ihren Zeitplan passt)
- + Erhalten Sie Cat-Gutschriften, wenn Reparaturen länger dauern als bis zum vereinbarten Fertigstellungstermin

Wenn Sie Ersatzteile oder Service benötigen, liefert Ihr Cat-Händler pünktlich. Wenn nicht, hilft Caterpillar, die Kosten zu decken. Sie können sicher sein, dass unser Engagement für Zuverlässigkeit nicht nur zugesagt, sondern auch nachgewiesen wird. Eine Serviceverpflichtung ist mehr als nur eine Maschinenreparatur. Mit Caterpillar erhalten Sie fachkundige Unterstützung, mit der Sie auf die Zukunft vorbereitet sind.





SERVICEVERPFLICHTUNG MIT EINER CAT-CVA FÜR JEDEN BETRIEB

WARUM

SCHÜTZEN SIE IHRE PRODUKTIVITÄT

Verzögerungen auf der Baustelle können den Fortschritt verlangsamen und die Produktivität beeinträchtigen. Eine Serviceverpflichtung reduziert dieses Risiko, indem sie zuverlässigen Support bietet, der dafür sorgt, dass Ihr Betrieb produktiv, effizient und zuverlässig läuft.

KONTROLLIEREN SIE IHRE ZEIT

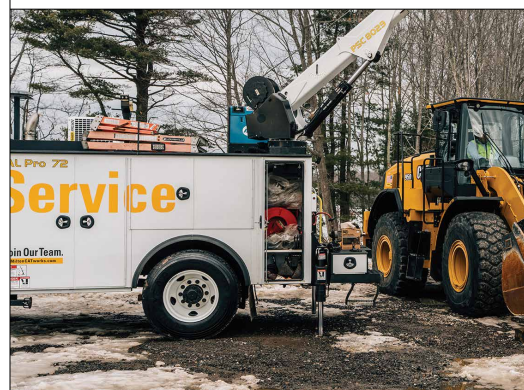
Mit schnellerer Reaktionszeit und Prioritätsplanung können Sie den Zeitplan einhalten und die Kontrolle behalten. Die Serviceverpflichtung wurde entwickelt, um Ausfallzeiten zu minimieren und die Produktivität Ihres Unternehmens zu schützen.

VON CATERPILLAR UNTERSTÜTZTES ENGAGEMENT

Erhalten Sie Cat-Guthaben im Falle von Ersatzteil- oder Serviceverzögerungen. Sie erhalten Unterstützung, auf die Sie sich beruhigt verlassen können. Cat steht hinter jeder Zusage.

WER

Die Serviceverpflichtung im Rahmen einer CVA richtet sich an Maschinenbesitzer und -betreiber, die sich jeden Tag auf ihre Maschinen verlassen. Sie ist für diejenigen gedacht, die sich Ausfallzeiten nicht leisten können, und bietet schnelle Ersatzteillieferungen und Reaktionszeiten, eine klare Abdeckung und die Gewissheit, dass Ihr Betrieb weiter läuft.



**WIE**

WENDEN SIE SICH AN IHREN CAT-HÄNDLER, UM EINE KUNDENWERTVEREINBARUNG ZU ERSTELLEN, DIE IHREN ANFORDERUNGEN ENTSPRICHT UND IHRE CAT-MASCHINEN **ARBEITSBEREIT HÄLT.**