

中大型高性能系列

# 振动土壤压实机



CS11, CP11	11 T
CS12, CP12	12 T
CS14, CP14	14 T
CS16, CP16	16 T
CP17	17 T
CS19	19 T
CS20	20 T
压实宽度	2134 mm (84 in)

CS11、CP11、CS20 - 发动机符合巴西 MAR-1 排放标准，等效于美国 EPA Tier 3 和欧盟 Stage IIIA 排放标准。

CS12、CP12、CS14、CP14、CS16、CP16、CP17、CS19 - 发动机的排放符合美国 EPA Tier 3 和欧盟 Stage IIIA 等效排放标准。

型号供应情况和配置因地区而异。请联系您的 Cat® 代理商，了解您所在地区的具体产品和供货情况。



# CAT® 振动土壤压实机

高效、可靠、耐用。

CAT® 振动土壤压实机彰显我们全球出众的工程与制造实力，体现了卓越品质、可靠性与耐久性。性能提升技术以及各种标准机器功能有助于提高操作员的生产率和效率。



CS11	CS12	CS14	CS16	CS19	CS20
⌋	⌋	⌋	⌋	⌋	⌋
CS54B	CS56B	CS68B	CS74B	CS78B	CS79B

CP11	CP12	CP14	CP16	CP17
⌋	⌋	⌋	⌋	⌋
CP54B	CP56B	CP68B	CP74B	CP76B



型号供应情况和配置因地区而异。请联系您的 Cat 代理商，了解您所在地区的具体产品和供货情况。

名称更新，性能保持不变。

更新名称是为了简化所有 Cat 振动土壤压实机的型号名称。Cat 振动土壤压实机系列已重新命名，以公吨（吨）标识机器重量，系列名称不再使用字母修饰，如“B”。虽然名称可能略有不同，但 Cat 振动土壤压实机仍能提供您日常作业所需的同样出色的性能、生产率和耐用性。





## 低运营成本

省油模式、延长的维修间隔和配备永久性密封轴承（无需日常保养）的铰接件有助于降低运营和维护成本。

## 利用压实技术提高效率

车载压实度测量技术可在符合技术规格时进行提示，这样有助于消除工作中的不确定性，减少不必要的趟数并最大限度减少返工。

## 专注于视野和舒适性

后视摄像头增强了机器周围的视野，旋转座椅配备集成控制装置和可倾斜转向控制台，提供了符合人机工程学的工作环境。

# 压实效果出色

## 高性能设计

优化的重量和振幅有助于 **Cat** 振动土壤压实机快速达到目标密度。内置的自动化功能可帮助操作员稳定实现均匀、高质量的压实效果。

### 可靠的振动系统

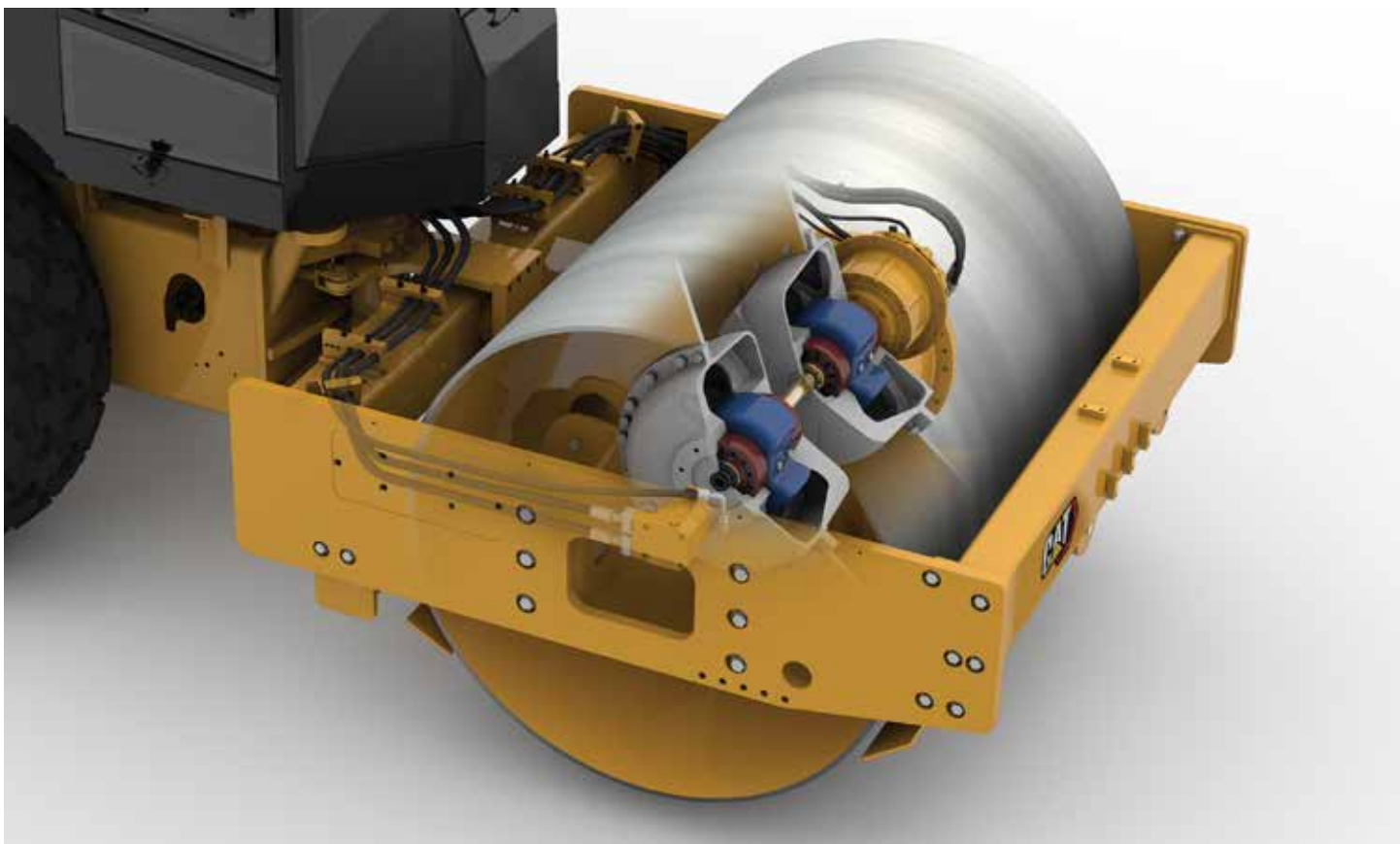
**Cat** 独有的振动系统已为承包商提供可靠性能超过 **25** 年。采用控制箱式偏心重量设计，维修需求极低，同时提供强大动力，有助于在尽可能少的作业趟数中达到密度要求。

### 设计更出色

高振幅与优化后的钢轮重量相结合，使操作员能够以更少的作业趟数达到密度要求，同时保持良好的牵引力。变频选件让操作员能够调节振动，从而更大幅度地提高压实性能。省油模式可在不降低生产率的情况下帮助降低油耗。

### 增强一致性

自动化功能可帮助操作员保持作业一致性。自动振动功能旨在降低过度压实的风险，帮助实现更高的压实均匀性。自动速度控制功能可轻松保持一致的冲击间距，以实现均匀压实（并非适用于所有型号）。







## 强劲而高效

专为提高生产率而设计

Cat 振动土壤压实机由 Cat 发动机提供动力，符合当地排放要求。发动机经过精心设计，以尽可能提高燃油经济性和可靠性能。

### 节油特性

省油模式可限制发动机转速，有助于降低正常工作条件下的油耗。发动机怠速关闭定时器会在预设的怠速时间后关闭机器，减少油耗和不必要的怠速时间。

### 随时为您提供源源不断的动力

双泵推进系统为后轴电机和钢轮驱动电机提供均衡的流量，确保倒车及陡坡作业时具备强劲牵引力。此外，限滑差速器可将扭矩传递至轮胎，以增强在松软、打滑路面上的牵引力，从而提供稳定的动力。

# 舒适性至关重要

## 确保安全舒适

Cat 振动土壤压实机经过专门设计，可应对几乎所有工况，但您的操作员却无法如此。因此，每款型号都内置了舒适和安全功能。舒适性有助于保持操作员的警觉，从而提高生产率并改善安全性。



### 视野

标配后置摄像头与彩色触摸屏显示器、大尺寸后视镜以及良好的后轮区域视野，有助于操作员倒车作业。升级 LED 照明套件，提升照明效果和作业现场的能见度。更多 Cat Detect 摄像头技术套件可通过您的 Cat 代理商获取。



图中所示为 ROPS/FOPS 驾驶室和布面座椅的操作员环境。

### 操作台

操作台可以使用以下配置：标配的遮阳顶篷、选装的 ROPS/FOPS 顶篷\*或者选装的带铰链式玻璃窗的温控型 ROPS/FOPS 驾驶室，能够保护操作员免受恶劣天气的影响。旋转式座椅中集成了控制装置和 LCD 显示屏，转向柱可调至理想操作位置。低噪声和低振动传递等级有助于操作员全天保持舒适。

\*ROPS/FOPS 顶篷不适用于 CS20。



图中所示为配有平地铲选件的机器推杆。

### 指尖控制

控制装置在操作台上的布局合理，便于操作员在需要时快速找到所需的功能。直观的操作体验旨在赋予操作员信心，使他们能够充分利用机器内置的技术和生产率功能。数字仪表和诊断可以通过多功能 LCD 显示屏进行访问。





# 将质量和生产率提升到新水平

选装的压实技术可帮助技能水平各异的操作员提高效率和压实质量。操作员可借助相关信息，判断压实作业何时达到密度规格，以减少不必要的作业趟数和返工，从而节省时间和成本。您的 **Cat** 代理商可帮助您找到合适的解决方案，以满足您当前和未来的业务需求。

## 机器驱动功率

机器驱动功率（MDP，Machine Drive Power）是一种基于动力的测量系统，该系统将压实度与滚动阻力相关联，以指示土壤硬度。这项独特技术非常适合 30-60 cm（1-2 ft）的深度，可用于所有土壤类型，无论振动系统处于工作还是静止状态。适用于光轮（CS）或羊脚轮（CP）型号。

## 压实度仪表值

压实度仪表值（CMV，Compaction Meter Value）是一种基于加速计的系统，用于指示粒状土壤上物料的硬度。它仅在振动系统激活时测量大于 1 m（3.3 ft）的深度，并且有助于发现埋藏物、压实不良或缺水情况。仅适用于光轮（CS）型号。

## GPS 测绘功能

Cat 测绘技术将压实度测量值、作业趟数和位置相结合，以实时可视化方式显示作业进度。除了通过操作台进行监控外，数据还保存至云端，通过 VisionLink™\* 进行分析或导出进一步处理。测绘采用基于卫星的增强系统（SBAS，Satellite Based Augmentation System）或 RTK 全球导航卫星系统（GNSS，Global Navigation Satellite System），具体取决于作业现场的需求和机器选件。

\*需要订阅 VisionLink PerformancePro。



## 保养工作量更低

低运营成本

### 地面检修

Cat 振动土壤压实机的常规维修在机器右侧进行。耐用的一体式机罩可上翻，方便在地面检修发动机、冷却系统及其他关键部件。集中设置的日常检查点和液位指示器可以在地面安全访问。冷却组件可外翻，便于清洁。

### 延长的维护周期

较长的保养间隔有助于更大限度地降低运营成本。控制箱式振动系统的振动轴承换油周期为 **3 年/3000 小时**，无需进行计划油样分析。发动机机油换油周期为 **500 小时**，冷却液为 **12000 小时**（采样），液压油为 **3000 小时**，滤清器位于外部以便于检修。

### 低维护部件

Cat 振动土壤压实机具有永久性密封的铰接件轴承，无需润滑，并配有免维护蓄电池。

### 内置诊断功能

内置的诊断功能可监控机器系统、提醒操作员注意性能问题，并提供故障排除信息。



# CAT EQUIPMENT MANAGEMENT 技术

## 避免盲目猜测，助您更好地管理设备

**Cat equipment management** 远程信息处理技术通过收集来自设备、物料和人员的数据，并以可自定义的格式传送给您，从而帮助您降低管理作业现场的复杂性。



### VISIONLINK™

VisionLink 可避免您在管理整个设备机群的过程中盲目猜测，且不受设备机群规模或设备制造商限制。\*从桌面或移动设备查看设备数据，以最大限度延长正常运行时间并优化资产。通过交互式仪表板，VisionLink 可帮助各种规模的运营组织更轻松地做出明智的决策，以降低成本、简化保养工作以及提高作业现场的安全性。通过不同的订阅级别选项，您的 Cat 代理商可以帮助您确定连接设备机群和管理业务所需的一切工作。

- + 全天候设备机群监控
- + 混合设备机群管理
- + 优化设备机群利用率
- + 按位置跟踪资产
- + 查看资产运行状况
- + 查看检查报告
- + 分配保养任务
- + 最大限度地减少停机时间
- + 请求服务和订购零件
- + 下载摘要报告

\* 数据字段可用性可能因设备制造商而异。



### CAT INSPECT

Cat Inspect 是一款移动应用程序，可帮助您轻松执行数字预防性保养（PM，Preventative Maintenance）检查、检验和日常绕行检查。该应用程序包括针对特定机器的预防性保养（PM）检查表，以便按照《操作和保养手册》的建议执行维修间隔。检查功能可以轻松地与 VisionLink 等其他 Cat 数据系统集成，以便您可以密切关注自己的设备机群。

# 配置和选件

Cat 振动土壤压实机提供光轮（CS）或羊脚轮（CP）配置。光轮型号可选装羊脚轮壳套件，以提升多功能性。

## 凸块设计

### 椭圆面凸块

- + 锥形设计引入了水平压实力，并且禁止物料在凸块之间堆积
- + 专为在厚层物料应用中深入穿透土壤而设计

### 方形凸块

- + 实现优异的薄层压实效果
- + 适用于表面密封应用



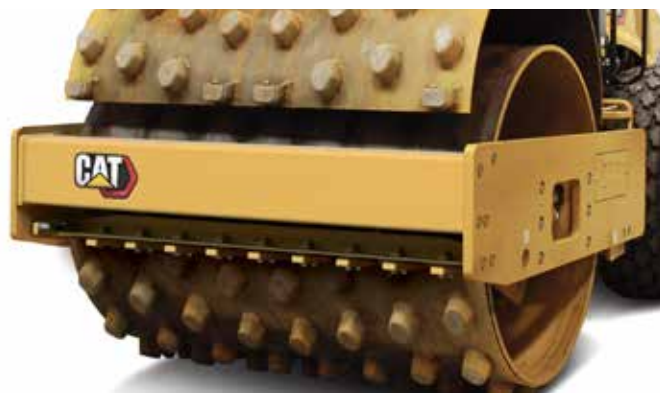
椭圆面凸块



方形凸块

## 轮壳套件选件

羊脚轮壳套件可提升机器的多功能性，让您的光轮机器能够压实半粘性和粘性物料。该套件附带了可互换的光轮和羊脚轮刮板，并提供椭圆形凸块和方形凸块设计。



## 平地铲

部分机型配备了平地铲，用于回填、拆除和轻型推土作业。该铲刀采用螺栓固定式设计，便于安装和拆卸，并通过推进操纵杆上的指旋开关进行控制。有关机器兼容性，请参阅标准和选装设备列表或联系您的 Cat 代理商了解更多信息。





# 选择合适的型号

## 找到适合您的作业的振动土壤压实机

不确定哪款型号适合您？了解机器所处理的应用场景和/或物料类型，是确定最适合您的设备机群的关键。

### 10-14 T 应用

- + 道路施工
- + 住宅施工
- + 大型填土工程
- + 集料路基
- + 农业/灌溉项目
- + 平地机后方作业
- + 生产量约 200 m<sup>3</sup>

### 15-20 T 应用

- + 机场施工
- + 铁路路基
- + 水坝/大型路堤填筑
- + 岩石填埋
- + 采矿作业（干河床、废水池、堤岸）
- + 回收
- + 岩石压碎
- + 推土机/铲运机后方作业
- + 土地开垦（河道整治）
- + 生产量约 500 m<sup>3</sup>

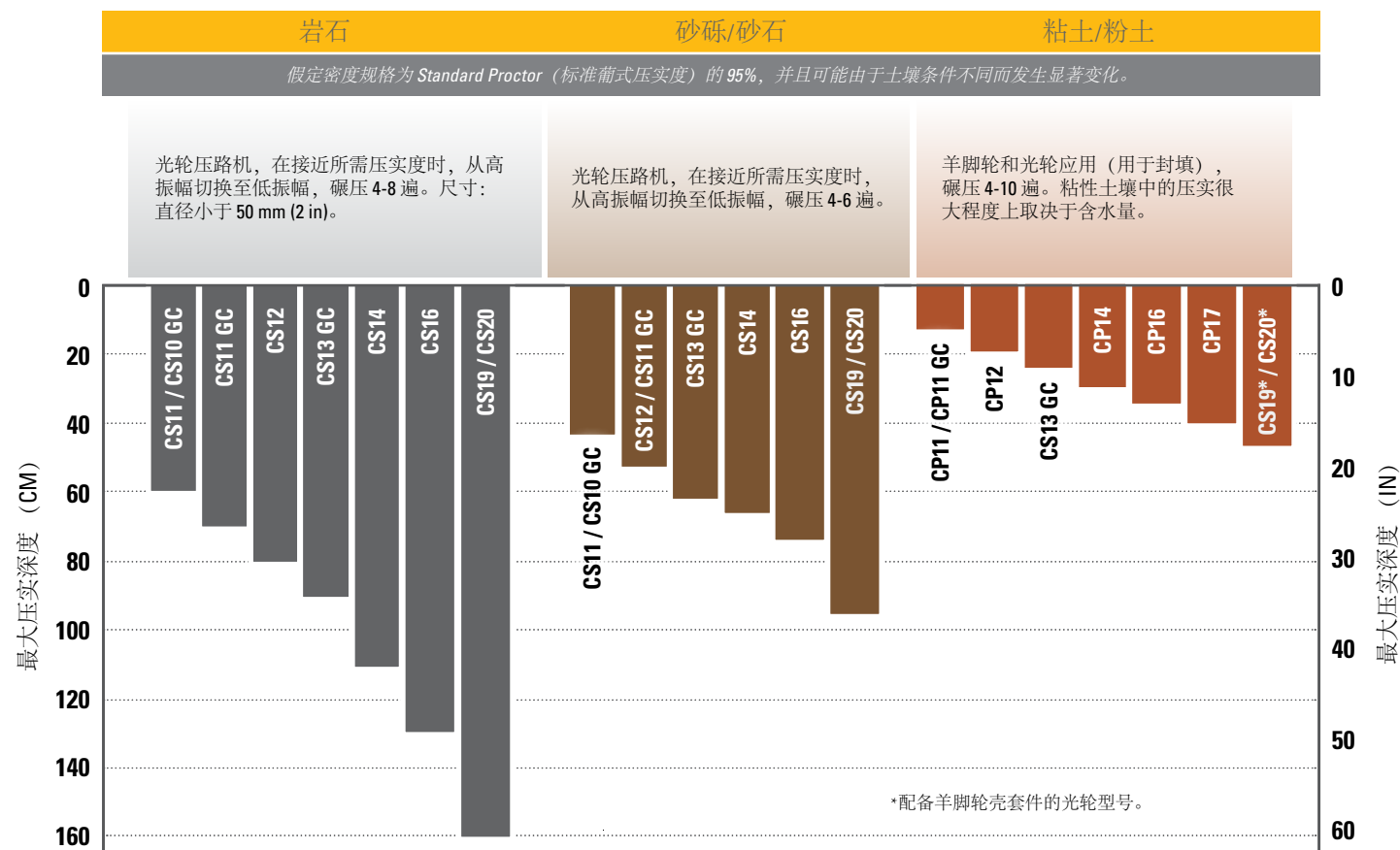
## 一切尽在名称中

Cat 单钢轮振动压路机名称有助于轻松识别每个型号。

**CS** | 光轮  
**CP** | 羊脚轮

数量

机器重量  
(公吨)



型号供应情况和配置因地区而异。请联系您的 Cat 代理商，了解您所在地区的具体产品和供货情况。

技术规格 – 11-14 T 型号

型号供应情况和配置因地区而异。请联系您的 Cat 代理商，了解您所在地区的具体产品和供货情况。

工作重量						
	CS11	CS12	CS14	CP11	CP12	CP14
重量级别	11 T	12 T	14 T	11 T	12 T	14 T
钢制遮阳顶篷	10080 kg (22223 lb)	11065 kg (24394 lb)	13895 kg (30633 lb)	10645 kg (23468 lb)	11235 kg (24769 lb)	13895 kg (30633 lb)
钢轮处重量	5690 kg (12544 lb)	6165 kg (13591 lb)	8965 kg (19764 lb)	6200 kg (13669 lb)	6275 kg (13834lb)	8965 kg (19764 lb)
ROPS/FOPS 顶篷	10605 kg (23380 lb)	11542 kg (25446 lb)	14070 kg (31019 lb)	11182 kg (24652 lb)	11713 kg (25823 lb)	14070 kg (31019 lb)
钢轮处重量	5787 kg (12758 lb)	6256 kg (13792 lb)	9020 kg (19886 lb)	6302 kg (13894 lb)	6364 kg (14030 lb)	9020 kg (19886 lb)
ROPS/FOPS 驾驶室	10806 kg (23823 lb)	11743 kg (25889 lb)	14245 kg (31405 lb)	11383 kg (25095 lb)	11914 kg (26266 lb)	14607 kg (32203 lb)
钢轮处重量	5880 kg (12963 lb)	6348 kg (13995 lb)	9069 kg (19994 lb)	6395 kg (14099 lb)	6457 kg (14235 lb)	9170 kg (20216 lb)

- 工作重量为近似值，包括加满的油液和体重为 80 kg (176 lb) 的操作员。驾驶室配置包括暖气和空调。光轮配置有悬浮式轮胎。羊脚轮配置有椭圆形凸块。

动力传动系		
发动机型号	CS11, CP11	Cat® C4.4
	CS12, CP12, CS14, CP14	Cat C7.1
排放	CS11, CP11	符合等效于美国 EPA Tier 3 和欧盟 Stage IIIA 的巴西 MAR-1 排放标准
	CS12, CP12, CS14, CP14	美国 EPA Tier 3、欧盟 Stage IIIA 等效排放标准
发动机功率 (ISO 14396)	CS11, CP11	96.5 kW (129.4 hp)
	CS12, CP12, CS14, CP14	116.1 kW (155.7 hp)
总功率 (SAE J1995)	CS11, CP11	97.1 kW (130.2 hp)
	CS12, CP12, CS14, CP14	117.5 kW (157.6 hp)
净功率 (ISO 9249)	CS11, CP11	85.3 kW (114.4 hp)
	CS12, CP12, CS14, CP14	98.2 kW (131.7 hp)
净功率 (SAE J1349)	CS11, CP11	84.3 kW (113 hp)
	CS12, CP12, CS14, CP14	97 kW (130.1 hp)
理论爬坡能力 (无振动)	CS11	55%
	CP11	54%
	CS12, CP12, CS14, CP14	57%

- 标称功率按照制造时生效的指定标准进行测试。
- 标称净功率是指配备了风扇（处于最大转速）、空气滤清器和交流发电机时在发动机飞轮处测得的功率。
- 实际爬坡能力可能因现场条件和机器配置而异。有关更多信息，请参阅《操作和保养手册》。
- 该机器上的空调系统包含氟化温室气体制冷剂 R134a（全球增温潜势 = 1430）。该系统含有 0.8 kg (1.8 lb) 的制冷剂，其二氧化碳当量为 1.144 公吨 (1.261 短吨)。

振动系统		
频率（标准）		30.5 Hz (1830 vpm)
30.5 Hz（1830 vpm）时的标准振幅		
高	CS11	1.9 mm (0.075 in)
	CP11	1.8 mm (0.071 in)
	CS12, CP12, CS14, CP14	2.1 mm (0.083 in)
低	CS11	0.96 mm (0.038 in)
	CP11	0.88 mm (0.035 in)
	CS12, CP12, CS14, CP14	0.98 mm (0.039 in)
30.5 Hz（1830 vpm）时的离心力		
最大	CS11	244 kN (54765 lb)
	CP11	257 kN (57757 lb)
	CS12, CP12, CS14, CP14	301 kN (67653 lb)
最小	CS11	122 kN (27491 lb)
	CP11	126 kN (28374 lb)
	CS12, CP12, CS14, CP14	141 kN (31680 lb)
高振幅下的 VM 等级（驾驶室配置）	CS11	VM2
	CP11, CS12, CP12	VM3
	CS14, CP14	VM4
静态线性负载		
钢制遮阳顶篷	CS11	26.7 kg/cm (149.3 lbs/in)
	CS12	28.9 kg/cm (161.8 lbs/in)
	CS14	42 kg/cm (235.2 lbs/in)
ROPS/FOPS 顶篷	CS11	27.1 kg/cm (151.9 lbs/in)
	CS12	29.3 kg/cm (164.2 lbs/in)
	CS14	42.3 kg/cm (236.7 lbs/in)
ROPS/FOPS 驾驶室	CS11	27.6 kg/cm (154.3 lbs/in)
	CS12	29.7 kg/cm (166.6 lbs/in)
	CS14	42.5 kg/cm (238 lbs/in)

尺寸						
	CS11	CS12	CS14	CP11	CP12	CP14
总长度	5862 mm (19.2 ft)	5862 mm (19.2 ft)	6050 mm (19.8 ft)	5862 mm (19.2 ft)	5862 mm (19.2 ft)	6050 mm (19.8 ft)
平地铲	—	6395 mm (21 ft)	6545 mm (21.5 ft)	—	6395 mm (21 ft)	6545 mm (21.5 ft)
总宽度	2295 mm (7.5 ft)	2295 mm (7.5 ft)	2335 mm (7.7 ft)	2295 mm (7.5 ft)	2295 mm (7.5 ft)	2335 mm (7.7 ft)
平地铲	—	2500 mm (8.2 ft)	2500 mm (8.2 ft)	—	2500 mm (8.2 ft)	2500 mm (8.2 ft)
高度 - 驾驶室顶部	3114 mm (10.2 ft)	3114 mm (10.2 ft)	3109 mm (10.2 ft)	3122 mm (10.2 ft)	3122 mm (10.2 ft)	3117 mm (10.2 ft)
钢轮宽度	2134 mm (84 in)	2134 mm (84 in)	2134 mm (84 in)	2134 mm (84 in)	2134 mm (84 in)	2134 mm (84 in)



# 技术规格 – 16-20 T 型号

型号供应情况和配置因地区而异。请联系您的 Cat 代理商，了解您所在地区的具体产品和供货情况。

工作重量					
	CS16	CS19	CS20	CP16	CP17
重量级别	16 T	19 T	20 T	16 T	17 T
钢制遮阳顶篷	15565 kg (34315 lb)	18270 kg (40278 lb)	20220 kg (44577 lb)	15925 kg (35109 lb)	17182 kg (37880 lb)
钢轮处重量	10440 kg (23016 lb)	13260 kg (29233 lb)	13612 kg (30009 lb)	10540 kg (23237 lb)	11734 kg (25869 lb)
ROPS/FOPS 顶篷	15735 kg (34690 lb)	18445 kg (40664 lb)	—	16100 kg (35494 lb)	17357 kg (38266 lb)
钢轮处重量	10500 kg (23149 lb)	13315 kg (29355 lb)	—	10595 kg (23358 lb)	11789 kg (25990 lb)
ROPS/FOPS 驾驶室	16143 kg (35589 lb)	18780 kg (41403 lb)	20220 kg (44577 lb)	16506 kg (36390 lb)	17677 kg (38971 lb)
钢轮处重量	10542 kg (23241 lb)	13292 kg (29304 lb)	13612 kg (30009 lb)	10643 kg (23464 lb)	11924 kg (26288 lb)

- 工作重量为近似值，包括加满的油液和体重为 80 kg (176 lb) 的操作员。驾驶室配置包括暖气和空调。光轮配置有悬浮式轮胎。羊脚轮配置有椭圆形凸块。

动力传动系		
发动机型号	Cat® C7.1	
排放	CS16, CP16, CP17, CS19	美国 EPA Tier 3、欧盟 Stage IIIA 等效排放标准
	CS20	符合等效于美国 EPA Tier 3 和欧盟 Stage IIIA 的巴西 MAR-1 排放标准
发动机功率 (ISO 14396)	129 kW (173 hp)	
总功率 (SAE J1995)	130.2 kW (174.6 hp)	
净功率 (ISO 9249)	108.5 kW (145.5 hp)	
净功率 (SAE J1349)	107.2 kW (143.8 hp)	
理论爬坡能力 (无振动)	CS16, CP16	57%
	CP17	56%
	CS19	53%
	CS20	50%

- 标称功率按照制造时生效的指定标准进行测试。
- 标称净功率是指配备了风扇（处于最大转速）、空气滤清器和交流发电机时在发动机飞轮处测得的功率。
- 实际爬坡能力可能因现场条件和机器配置而异。有关更多信息，请参阅《操作和保养手册》。
- 该机器上的空调系统包含氟化温室气体制冷剂 R134a（全球增温潜势 = 1430）。该系统含有 0.8 kg (1.8 lb) 的制冷剂，其二氧化碳当量为 1.144 公吨 (1.261 短吨)。

振动系统		
频率（标准）		28 Hz （1680 vpm）
28 Hz （1680 vpm） 时的标准振幅		
高	2.1 mm (0.083 in)	
低	0.98 mm (0.039 in)	
28 Hz （1680 vpm） 时的离心力		
最大	335 kN （75234 lb）	
最小	156 kN （35163 lb）	
高振幅下的 VM 等级 （驾驶室配置）		VM5
静态线性负载		
钢制遮阳顶篷	CS16	48.9 kg/cm (274 lbs/in)
	CS19	62.1 kg/cm (348 lbs/in)
	CS20	63.8 kg/cm (357.2 lbs/in)
ROPS/FOPS 顶篷	CS16	49.2 kg/cm (275.5 lbs/in)
	CS19	62.4 kg/cm (349.4 lbs/in)
	CS20	—
ROPS/FOPS 驾驶室	CS16	49.4 kg/cm (276.6 lbs/in)
	CS19	62.3 kg/cm (348.8 lbs/in)
	CS20	63.8 kg/cm (357.2 lbs/in)

尺寸					
	CS16	CS19	CS20	CP16	CP17
总长度	6050 mm (19.8 ft)	6127 mm (20.1 ft)	6127 mm (20.1 ft)	6005 mm (19.7 ft)	6140 mm (20.1 ft)
平地铲	6545 mm (21.5 ft)	—	—	6545 mm (21.5 ft)	—
总宽度	2335 mm (7.7 ft)	2465 mm (8.1 ft)	2465 mm (8.1 ft)	2335 mm (7.7 ft)	2365 mm (7.8 ft)
平地铲	2500 mm (8.2 ft)	—	—	2500 mm (8.2 ft)	—
高度 - 驾驶室顶部	3109 mm (10.2 ft)	3109 mm (10.2 ft)	3109 mm (10.2 ft)	3117 mm (10.2 ft)	3096 mm (10.2 ft)
钢轮宽度	2134 mm (84 in)	2134 mm (84 in)	2134 mm (84 in)	2134 mm (84 in)	2134 mm (84 in)

# 标准和选装设备

## 光轮型号（CS）

功能、标准设备和选装设备可能因地区而不同。请联系您当地的 **Cat** 代理商，了解您所在地区的具体产品和供货情况。

操作员环境	标准	选装
钢制遮阳顶篷，配备扶手、地垫和乙烯座椅	●	
ROPS/FOPS 顶篷，配备扶手、地垫和乙烯座椅		○ CS11, CS12, CS14, CS16, CS19
ROPS/FOPS 驾驶室，配备温度控制装置、布面座椅和外部后视镜		○
遮阳板（驾驶室）		○
遮阳卷帘（驾驶室）		○
配备集成控制台的可调节座椅	●	
LCD 显示屏配备可锁定的防破坏护罩	●	
带集成杯座的可调式倾斜转向柱	●	
后视摄像头系统，配备彩色触摸显示屏	●	
高醒目度 50 mm（2 in）座椅安全带	●	
12 伏电源插座	●	
倒车警报喇叭	●	

振动系统	标准	选装
光轮	●	
可拆卸轮壳套件 — 椭圆或方形凸块		○
控制箱式偏心块壳体	●	
双振幅、单频率	●	
变频		○
自动振动功能	●	
MicroVibe™		○ CS11
单个可调式钢质刮板	●	
两个可调式钢刮板		○
两个可调式聚氨酯刮板		○
平地铲		○ CS12, CS14, CS16

技术解决方案	标准	选装
VISIONLINK™	●	
机器驱动功率（MDP）		○
压实度仪表值（CMV）		○
GPS 测绘功能		○
Cat Detect 智能摄像头*		○
Cat Detect 环绕摄像头*		○
Cat 安全带提醒器*		○

\*可作为 Cat 代理商安装的售后套件提供。

动力传动系	标准	选装
Cat C4.4 发动机	● CS11	
Cat C7.1 发动机	● CS12, CS14, CS16, CS19, CS20	
双滤芯空气滤清器	●	
三速油门开关，包括省油模式	●	
自动速度控制（ASC）	● CS12, CS14, CS16, CS19, CS20	
双推进泵（一台用于钢轮驱动，另一台用于后轴）	●	
燃油滤清器、油水分离器、注油泵、水位指示器	●	
倾斜散热器/液压油冷却器	●	
双制动系统	●	
双速静液压变速箱	●	
限滑差速器	●	
变速箱护罩		○

电气系统	标准	选装
24 V 电气系统	●	
85 安交流发电机	● CS11	
100 安交流发电机	● CS12, CS14, CS16, CS19, CS20	
750 冷起动蓄电池能力	●	

其他	标准	选装
可上锁的发动机外壳、液压油箱和燃油箱	●	
液压机油油位和散热器冷却液液位目测表	●	
计划油样分析（S•O•S <sup>SM</sup> ）采样口：发动机机油、液压油和冷却液	●	
卤素工作灯（4 个）	●	
卤素工作灯（8 个）		○
琥珀色旋转标志灯		○



# 标准和选装设备

## 羊脚轮型号 (CP)

功能、标准设备和选装设备可能因地区而不同。请联系您当地的 **Cat** 代理商，了解您所在地区的具体产品和供货情况。

操作员环境	标准	选装
钢制遮阳顶篷，配备扶手、地垫和乙烯座椅	●	
ROPS/FOPS 顶篷，配备扶手、地垫和乙烯座椅		○
ROPS/FOPS 驾驶室，配备温度控制装置、布面座椅和外后视镜		○
遮阳板（驾驶室）		○
遮阳卷帘（驾驶室）		○
配备集成控制台的可调节座椅	●	
LCD 显示屏配备可锁定的防破坏护罩	●	
带集成杯座的可调式倾斜转向柱	●	
后视摄像头系统，配备彩色触摸显示屏	●	
高醒目度 50 mm (2 in) 座椅安全带	●	
12 伏电源插座	●	
倒车警报喇叭	●	

振动系统	标准	选装
羊脚轮 - 椭圆或方形凸块	●	
控制箱式偏心块壳体	●	
双振幅、单频率	●	
变频		○
自动振动功能	●	
两个可调式钢刮板	●	
平地铲		○ CP12, CP14, CP16

技术解决方案	标准	选装
VisionLink™	●	
机器驱动功率 (MDP)		○
GPS 测绘功能		○
Cat Detect 智能摄像头*		○
Cat Detect 环绕摄像头*		○
Cat 安全带提醒器*		○

\*可作为 **Cat** 代理商安装的售后套件提供。

动力传动系	标准	选装
Cat C4.4 发动机	● CP11	
Cat C7.1 发动机	● CP12, CP14, CP16, CP17	
双滤芯空气滤清器	●	
三速油门开关，包括省油模式	●	
自动速度控制 (ASC)	● CP12, CP14, CP16, CP17	
双推进泵（一台用于钢轮驱动，另一台用于后轴）	●	
燃油滤清器、油水分离器、注油泵、水位指示器	●	
倾斜散热器/液压油冷却器	●	
双制动系统	●	
双速静液压变速箱	●	
限滑差速器	●	
变速箱护罩		○

电气系统	标准	选装
24 V 电气系统	●	
85 安交流发电机	● CP11	
100 安交流发电机	● CP12, CP14, CP16, CP17	
750 冷启动蓄电池能力	●	

其他	标准	选装
可上锁的发动机外壳、液压油箱和燃油箱	●	
液压机油油位和散热器冷却液液位目测表	●	
计划油样分析 (S•O•S <sup>SM</sup> ) 采样口：发动机机油、液压油和冷却液	●	
卤素工作灯 (4 个)	●	
卤素工作灯 (8 个)		○
琥珀色旋转标志灯		○



有关 Cat 产品、代理商服务和行业解决方案的更详尽的信息，请访问我们的网站：[www.cat.com](http://www.cat.com)

材料和技术规格如有变更，恕不另行通知。图中所示的机器可能包括附加设备。请咨询 Cat 代理商，了解可用的选项。

© 2025 Caterpillar。保留所有权利。CAT、CATERPILLAR、LET'S DO THE WORK 及其相对应的徽标、“Caterpillar Corporate Yellow”、“Power Edge”和 Cat “Modern Hex”商业外观以及本文中使用的企业和产品标识是 Caterpillar 的商标，未经许可，不得使用。

VisionLink 是 Caterpillar Inc. 在美国和其他国家/地区的注册商标。

[www.cat.com](http://www.cat.com) [www.caterpillar.com](http://www.caterpillar.com)

QCHQ3192 (09/2025)  
版本号：03A  
(Afr-ME, Eurasia, Aus-NZ,  
Hong Kong, Indonesia, Taiwan,  
Pacific Islands, SE Asia,  
S Am [excl. Colombia and Chile])

