

395 FS

FRONTLADER-HYDRAULIKBAGGER



Motorleistung
Betriebsgewicht

405 kW (543 hp)
96.300 kg (212.300 lb)

Der Cat® C18-Motor erfüllt die Emissionsnormen EPA Tier 4 Final (USA), Stufe V (EU), Japan 2014 (Tier 4 Final), China Stufe IV für Nicht-Straßenfahrzeuge und Korea Stufe V.



ROBUSTE GRAB- UND LOSBRECHKRAFT MIT BLITZSCHNELLEN LADEZYKLEN UND KONTROLLIERTER LÖFFELFÜLLUNG

Der Cat® 395 Frontlader-Hydraulikbagger wurde für die härtesten Anforderungen im großflächigen Bergbau- und Steinbruchbetrieb entwickelt. Diese für außergewöhnliche Langlebigkeit konzipierte Hochleistungsmaschine kombiniert unübertroffene Grabkraft mit schnellen Arbeitszyklen, die das Eindringen des Löffels erleichtern.

- + ENTWICKELT, UM DIE PRODUKTIVITÄT ZU MAXIMIEREN
- + ROBUSTE LANGLEBIGKEIT UND SERVICEFREUNDLICHKEIT
- + FÜR DEN FAHRER OPTIMIERT



VORSTELLUNG DES CAT® 395Fs

KRAFTVOLLER UMGANG MIT JEDER LAST. VERTRAUEN
IN JEDEM ZYKLUS.

Für alle, die einen Bagger suchen, der Leistung, Präzision und Zuverlässigkeit in anspruchsvollen Umgebungen bietet, ist der 395 Frontlader-Hydraulikbagger die ultimative Lösung. Maximieren Sie Ihre Produktivität und Effizienz, minimieren Sie Ausfallzeiten und reduzieren Sie die Wartungskosten mit dieser unverzichtbaren Maschine.

ENTWICKELT, UM GRENZEN ZU VERSCHIEBEN



PRODUKTIVITÄT MAXIMIEREN

Bietet außergewöhnliche Grab- und Losbrechkraft für optimale Materialdurchdringung und effiziente Löffelbefüllung.

Die Löffelkompatibilität reicht von 5,6 m³ Schwerstlast (SD) bis 6,5 m³ SD, was Produktivität und Rentabilität steigert.

Die robuste und anpassungsfähige Konstruktion der Löffelklemme enthält eine 1,33 m große, 7 Tonnen schwere Stahlfallkugel für Anwendungen im Bereich des Sekundärmaterialumschlags und des Sekundärbrechprozesses.

ROBUSTE LANGLEBIGKEIT UND SERVICEFREUNDLICHKEIT

Das verstärkte, robuste Laufwerk und die zusätzlichen Zylinderschutzvorrichtungen tragen dazu bei, den Verschleiß der Maschine zu reduzieren und gleichzeitig Ihre Investition zu schützen.

Die Cat-Bagger der nächsten Generation verfügen über synchronisierte und verlängerte Serviceintervalle, verwenden gemeinsame Teile und bieten einen außergewöhnlichen Kundenservice sowie eine hervorragende Produktunterstützung, was Ihnen mehr Betriebszeit ermöglicht.

FÜR DEN FAHRER OPTIMIERT

Die Konstruktion mit schmaler Front und die Ausstattung mit einer Kabine der nächsten Generation auf einem festen Sockel bieten dem Fahrer optimale Sicht auf die Ladung.

Die fahrerfreundlichen Bedienelemente in der Kabine sind leicht erreichbar und tragen zu einer optimierten Materialdurchdringung, schnellem Beladen und einer reibungslosen Bodenreinigung bei.

ENTWICKELT ZUR BEWÄLTIGUNG DER SCHWIERIGSTEN AUFGABEN

Der Cat 395 Frontlader-Hydraulikbagger ist für höchste Produktivität unter härtesten Bedingungen im Bergbau und in Steinbrüchen ausgelegt.

Mit unübertroffenen Grab- und Losbrechkräften, blitzschnellen Ladezyklen und effizienter Löffelbefüllung bewegt diese Maschine schnell und zuverlässig riesige Materialmengen.

Egal ob Sie Kraft, Präzision oder maximale Verfügbarkeit benötigen – der 395 Frontlader ist darauf ausgelegt, diese Anforderungen zu erfüllen. Es ist mehr als nur eine Maschine, es ist das Kraftpaket für Ihre Baustelle.



UNÜBERTROFFENE LEISTUNG UND PRODUKTIVITÄT

EFFIZIENTER, TIEFER UND SCHNELLER GRABEN

Der 395 FS ist auf maximale Materialdurchdringung ausgelegt – seine aggressiven Füllfähigkeiten reduzieren die Anzahl der Fahrten, sodass die LKW schneller beladen und die Zyklen beschleunigt werden.

Die Advansys™ Löffelzähne verbessern die Bodendurchdringung und die Zykluszeiten. Der Wechsel der Zahnspitzen kann schnell mit einem einfachen Kreuzschlüssel durchgeführt werden, wodurch die Notwendigkeit eines Hammers oder speziellen Werkzeugs entfällt und somit die Sicherheit und Betriebszeit erhöht werden.



FÜR DEN FAHRER OPTIMIERT

Die Fahrerkabine ist mit ergonomischem Sitz, Touchscreen-Display, Klimaanlage, Geräuschdämmung und Vibrationsdämpfung ausgestattet, was zu weniger Ermüdung beiträgt.

OPTIMIERTE LEISTUNG

Ausgestattet mit Parallelogramm-Frontgestänge und Hauptzylinder, wodurch der Fahrer die Leistungsfähigkeit der Maschine optimal ausschöpfen kann, indem der Löffel parallel zum Boden gehalten wird.

STEIGERUNG VON PRODUKTIVITÄT UND RENDITE

Kompatibel mit Löffeln ab 6,5 m³ SD-Löffel (maximale Dichte: 1,65 t/m³, geringe Stoßbelastung und geringer Abrieb) bis 5,6 m³ SD-Löffel (maximale Dichte: 1,85 t/m³, hohe Stoßbelastung und hoher Abrieb).

BESTE SICHTVERHÄLTNISSE BEI DER ARBEIT UND AUF DER BAUSTELLE

Ausgestattet mit einer Kabine der nächsten Generation auf einem festen Sockel, die es dem Fahrer ermöglicht, beim Beladen über die Seite des LKW-Aufbaus zu sehen.

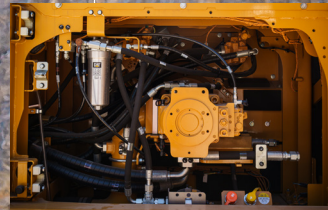
1.000 MÖGLICHKEITEN, SICHER ZU BLEIBEN.

Geriffelte Trittstufen, eine Anti-Rutsch-Beschichtung und Handläufe helfen Ihnen, einige der häufigsten Ursachen für Arbeitsunfälle, Ausrutschen und Stolpern, zu vermeiden. Unsere Anti-Rutsch-Platten verfügen über mehr als 1.000 einzelne Perforationen für optimale Traktion.



ZENTRALE WARTUNGSSTELLEN

Sparen Sie Zeit bei täglichen Kontrollen mit gemeinsam angeordneten Filtern. Die Motorraumtüren lassen sich weit öffnen und ermöglichen so einen einfachen Zugang zu den Wartungsstellen.



SCHÜTZEN SIE IHRE INVESTITION

Das verstärkte, robuste Laufwerk und die zusätzlichen Zylinderschutzvorrichtungen tragen dazu bei, den Verschleiß der Maschine zu reduzieren.

ROBUSTES DESIGN, AUF LANGLEBIGKEIT AUSGELEGT

Die Konstruktion von Caterpillar umfasst dicke Prallbleche in hochbelasteten Bereichen, überdimensionierte Laufrollen, abgedichtete Bolzen und Buchsen sowie verstärkte Zylinderstangen. All dies trägt zu einer längeren Lebensdauer der Maschine und weniger Wartungsaufwand bei.

REIBUNGSLOSE, SOUVERÄNE KONTROLLE

JEDES DETAIL WURDE FÜR DEN FAHRER ENTWICKELT



**BENUTZERFREUNDLICHER
TOUCHSCREEN-MONITOR**



**JOYSTICK-EINSTELLUNG
GEWÄHRLEISTET LEICHTGÄNGIGKEIT**



**AUSGESTATTET MIT KABINEN
DER NÄCHSTEN GENERATION**

KOMFORT, DER MÜDIGKEIT REDUZIERT

Der Cat 395 Frontlader (FS) ist für die härtesten Baustellen konzipiert, wo lange Schichten und harte Bedingungen Standard sind. Im Inneren der Kabine der nächsten Generation sorgen eine fortschrittliche Sitzfederung, geringe Kabinenvibrationen und Klimaautomatik dafür, dass der Fahrer auch unter extremen Bedingungen wachsam und konzentriert bleibt.

KONTROLLE STETS BEI DER HAND

Mit der intelligenten Joystick-Steuerung und den programmierbaren Schnellzugriffstasten haben Sie Ihre meistgenutzten Funktionen genau dort, wo Sie sie benötigen. Das Ergebnis? Schnellere Zyklen, präzisere Bewegungen und weniger verschwendete Energie im Laufe des Tages.

EINE AUF PRODUKTIVITÄT AUSGERICHTETE UMGEBUNG

Vom ergonomischen Sitz und dem intuitiven Touchscreen-Display bis hin zur hervorragenden Geräuschdämmung und Vibrationsreduzierung ist jedes Element der Kabine des 395 FS darauf ausgelegt, dass sich die Fahrer wohlfühlen, sicher sind und Höchstleistungen erbringen können.

EINGEBAUTER SCHUTZ

Von sicheren Handläufen und rutschfesten Trittstufen bis hin zur 360°-Rundumbeleuchtung ist der Cat-Frontlader (FS) darauf ausgelegt, die Sicherheit der Fahrer und des Personals in jeder Schicht zu gewährleisten.



SICHERE HANDLÄUFE

GUTE SICHT RUNDUM

Rückfahr- und Seitenkameras gehören zur Standardausstattung, während optionale 360°-Rundumsicht und Schwenkalarme dem Fahrer eine klare Sicht auf seine Umgebung ermöglichen und so das Risiko in geschäftigen und stressreichen Umgebungen reduzieren.



RÜCKFAHR- UND SEITENKAMERAS

VERTRAUEN IN JEDER SITUATION

Ein Not-Aus-Schalter am Boden stoppt schnell die gesamte Kraftstoffzufuhr des Motors, während die Fernsteuerungstechnologie mit Cat Command den sicheren Betrieb auch ohne Sichtverbindung in Gefahrenbereichen ermöglicht. Denn wenn es um Sicherheit geht, erfüllt der 395 FS nicht nur die Erwartungen, sondern übertrifft sie sogar.



BODENABSCHALTUNG

**SICHERHEIT, AUF DIE SIE
SICH VERLASSEN KÖNNEN,**
UM JEDEN TAG SICHER NACH HAUSE ZU KOMMEN



CAT-TECHNOLOGIE

KONTROLLE IHRER MASCHINEN OHNE VIEL HERUMPROBIEREN

Die Technologie der 395 FS arbeitet genauso hart wie die Maschine selbst. Auf dem Monitor in der Fahrerkabine sind Leistungsdaten, Einstellungen und sogar Video-Anleitungen direkt verfügbar.



VISIONLINK™

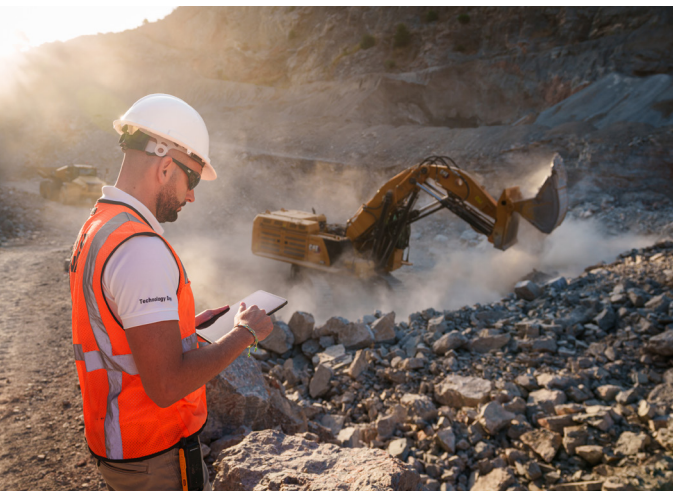
VisionLink™ vereinfacht die Verwaltung Ihres gesamten Fuhrparks – unabhängig von der Größe Ihrer Flotte oder dem Hersteller der Anlagen.* Überprüfen Sie die Maschinendaten von Ihrem Desktop oder mobilen Gerät aus, um die Betriebszeit zu maximieren und die Anlagen zu optimieren. Mit interaktiven Dashboards erleichtert VisionLink Betrieben jeder Größe fundierte Entscheidungen, die Kosten senken, die Wartung vereinfachen und die Sicherheit auf der Baustelle verbessern. Ihr Cat-Händler kann Ihnen mit verschiedenen Abonnement-Optionen dabei helfen, zu ermitteln, was Sie für die Vernetzung Ihrer Flotte und die Verwaltung Ihres Unternehmens benötigen.

*Die Verfügbarkeit von Datenfeldern kann je nach Maschinenhersteller variieren. Für erweiterte Datenfunktionen ist ein VisionLink-Abonnement erforderlich. Die Verfügbarkeit kann je nach Region variieren. Wenden Sie sich an Ihren Cat-Händler, um weitere Einzelheiten zu erfahren.



VEREINFACHUNG DER MASCHINENEINRICHTUNG

Die neueste fahrerorientierte Benutzeroberfläche (UI) ist darauf ausgelegt, die Betriebszeit zu maximieren, indem sie es den Fahrern ermöglicht, Werkzeuglisten einfach neu zu ordnen und schnell neue Werkzeugkombinationen zu erstellen. Außerdem ist beim Wechseln der Cat-Anbaugeräte kein erneutes Messen mehr erforderlich, und eine einzelne Person kann den Löffelverschleiß problemlos prüfen und nachstellen.



FERNDIAGNOSE

Mithilfe der Ferndiagnose (Remote Troubleshoot) kann Ihr Cat-Händler Diagnosetests an Ihren verbundenen Maschinen durchführen und potenzielle Probleme aufzeigen, während die Maschine im Einsatz ist. Die Ferndiagnose stellt sicher, dass der Techniker gleich beim ersten Mal mit den richtigen Teilen und Werkzeugen anreist, wodurch zusätzliche Fahrten entfallen, was Ihnen Zeit und Geld spart. Muss sich innerhalb der Mobilfunkreichweite befinden.

EINFACHE UND KOSTENGÜNSTIGE WARTUNG

ZEIT UND KOSTEN SPAREN

Bei sachgemäßer Pflege können Besitzer von Cat-Maschinen Tausende von Betriebsstunden erwarten. Ein durchdachter Betrieb in Verbindung mit regelmäßiger Wartung und vorbeugenden Maßnahmen trägt dazu bei, dass Ihre Cat-Maschinen jahrelang einsatzbereit bleiben.

WARTUNGSKOSTEN SENKEN

Cat Bagger der nächsten Generation nutzen gemeinsame Teile, bieten verlängerte und synchronisierte Serviceintervalle, außergewöhnlichen Kundenservice und hervorragenden Produktsupport.

Das integrierte System zur Verwaltung des Fahrzeugzustands steigert Ihre Produktivität durch proaktive Servicemahner, indem es den Fahrer mit einer schrittweisen Serviceanleitung warnt und die notwendigen Teile identifiziert, wodurch unnötige Ausfallzeiten vermieden werden.



MINIMIEREN SIE DIE AUSFALLZEITEN

Die Kraftstoff- und Motorölfilter sind von der oberen Plattform aus erreichbar und für den Austausch alle 1.000 Stunden synchronisiert. Der neueste Hydraulikölfilter bietet eine hohe Filtrationsleistung und verfügt über Rückschlagventile, um die Reinheit des Öls nach dem Austausch zu erhalten. Darüber hinaus bietet das verlängerte Austauschintervall von 3.000 Stunden mehr Effizienz und Komfort.



VEREINFACHTE PROBENENTNAHME

Die S-O-SSM-Ports mit verlängerten Probenentnahmeintervallen befinden sich auf Bodenhöhe, was die Wartung erleichtert und eine schnelle und leichte Entnahme von Flüssigkeitsproben zur Analyse erlaubt. Die Verwendung von Cat-Originalöl und -filtern in Verbindung mit der typischen S-O-S-Überwachung verlängert das aktuelle Serviceintervall und sorgt so für mehr Betriebszeit.



SICHTBARKEIT, DIE FÜR SIE FUNKTIONIERT

MEHR SEHEN. MEHR LADEN.

Ein fest installierter Aufsatz ermöglicht es dem Fahrer, über die LKW-Ladefläche hinwegzusehen, was die Ladegenauigkeit erhöht und die Sicherheit auf der Baustelle verbessert. In Verbindung mit einem Parallelogramm-Gestänge bleibt der Löffel während des gesamten Aushub- und Räumvorgangs waagrecht, sodass die Fahrer die Kontrolle über den gesamten Zyklus behalten.



ABSTIMMUNGSLEITFADEN FÜR DIE TYPISCHE DURCHGANGSANZAHL

Für maximale Produktivität und Effizienz empfehlen wir, die Lade- und Transportmaschinen aufeinander abzustimmen, um eine optimale Leistung zu erzielen.

Konfiguration*:

Standard-Fahrwerk mit variabler Spurweite, 4,6 m (15 Fuß 9 Zoll) Frontlader-Ausleger, 3,48 m (11 Fuß 5 Zoll) Frontlader-Stiel, 6,5 m³ (8,5 yd³) Frontlader-Löffel, 650 mm (26 Zoll) Doppelstegbodenplatten, 15.450 kg (34.060 lb) Kontergewicht

Benötigte Durchgänge zum Befüllen der Muldenkipper bis zur Nennkapazität

Materialart	Materialdichte	Cat-Knickgelenkte Muldenkipper				Cat-Muldenkipper					
		735	740 GC	740 EJ	745	770G	772G	773E	773G	775G	777G
Erde	1.600 kg/m³ (2.700 lb/yd³)		3-4		4	3-4	4-5	5-6	5-6	6	9
Kalkstein	1.540 kg/m³ (2.600 lb/yd³)	3-4	4-5	4	4-5	4-5	5	6	6	7	10

*Die angegebene Durchgangszahl entspricht der gezeigten Maschinenkonfiguration, dem Füllfaktor und der typischen Materialdichte. Änderungen an Maschinenkonfigurationen, Füllfaktoren oder Materialdichte sowie auftragsspezifische Faktoren können die empfohlene Durchgangszahl für Ihre Anwendung beeinflussen. Weitere Informationen erhalten Sie bei Ihrem Cat-Händler.

Konfiguration*:

Standard-Fahrwerk mit variabler Spurweite, 4,6 m (15 Fuß 9 Zoll) Frontlader-Ausleger (FS), 3,48 m (11 Fuß 5 Zoll) Frontlader-Stiel (FS), 5,2 m³ (6,8 yd³) Schwerlast-Löffel (HD), 650 mm (26 Zoll) Doppelstegbodenplatten, 15.450 kg (34.060 lb) Kontergewicht

Benötigte Durchgänge zum Befüllen der Muldenkipper bis zur Nennkapazität

Materialart	Materialdichte	Cat-Knickgelenkte Muldenkipper						Cat-Muldenkipper					
		730	730 EJ	735	740 EJ	740 GC	745	770G	772G	773E	773G	775G	777G
Erde	1.600 kg/m³ (2.700 lb/yd³)			4	4-5	4-5	5	4-5	5-6	7	6-7	8	11
Kalkstein	1.540 kg/m³ (2.600 lb/yd³)	4	3-4	4-5	5-6	5	5-6	5-6	6-7	8	8	9	12

*Die angegebene Durchgangszahl entspricht der gezeigten Maschinenkonfiguration, dem Füllfaktor und der typischen Materialdichte. Änderungen an Maschinenkonfigurationen, Füllfaktoren oder Materialdichte sowie auftragsspezifische Faktoren können die empfohlene Durchgangszahl für Ihre Anwendung beeinflussen. Weitere Informationen erhalten Sie bei Ihrem Cat-Händler.



MEHR ALS KUNDENWERTVEREINBARUNGEN

AUF IHREN ERFOLG AUSGERICHTET

Wenn Sie bei Cat kaufen, bekommen Sie viel mehr als nur die Maschine. Sie erhalten auch die Unterstützung eines erstklassigen Händlernetzwerks mit Zugang zu einer Reihe von flexiblen Lösungen, Technologien, Tools und mehr.

KUNDENWERTVEREINBARUNGEN

Mit einer Kundenwertvereinbarung (Customer Value Agreement, CVA) von Ihrem Cat-Händler schaffen Sie mehr und müssen sich weniger Sorgen machen. Eine Kundenwertvereinbarung vereinfacht den Maschinenvorhalt und die Wartung, bietet die Sicherheit eines fachkundigen Händlerservice und gibt Ihnen die Gewissheit eines effektiven Maschinenmanagements.

REPARATURANGEBOTE

Ein vielseitiges Angebot an Reparaturoptionen bietet Ihnen eine Auswahl, die genau auf ihre Bedürfnisse, Ihr Budget und Ihren Zeitplan abgestimmt ist. Jede Reparatur wird von einem professionellen Cat-Techniker durchgeführt. Sie erhalten eine kompetente Beratung zur Reparatur, einen zeitnahen, genauen Kostenvoranschlag und einen Service, mit dem Ihre Maschine schnell wieder einsatzbereit ist.

CAT-ORIGINALTEILE

Cat-Originalteile garantieren ein Höchstmaß an Zuverlässigkeit und Produktivität. Bestellen Sie direkt von Ihrem Cat-Händler oder kaufen Sie online unter parts.cat.com.

FINANZDIENSTLEISTUNGEN

Cat Financial bietet Ihnen die besten Finanzierungs- und erweiterten Schutzlösungen für Ihr Unternehmen. Seit mehr als 30 Jahren unterstützen wir unsere Kunden durch hervorragende Finanzdienstleistungen auf ihrem Weg zum Erfolg.

ZURÜCK AN DIE ARBEIT

Dienste, die Ihnen helfen, Zeit und Geld zu sparen, damit Sie schnell wieder einsatzbereit sind.

CAT INSPECT

Greifen Sie über Ihr mobiles Gerät auf Ihre Maschinendaten zu. Mithilfe dieser benutzerfreundlichen App können Sie Inspektionsdaten erfassen und in Ihre anderen Cat-Datensysteme integrieren, so dass Sie Ihre Maschinenflotte jederzeit genau überwachen können.

HYDRAULIK UND SCHLÄUCHE

Egal ob sie sich für neue, Cat Reman-, Ersatz- oder grunderneuerte Hydraulikkomponenten entscheiden, Sie erhalten immer eine Expertendiagnose, Tests und eine Sauberheitskontrolle. Der Cat-Schlauchservice bietet Schläuche und Kupplungen für die meisten Marken und Modelle.

ZERTIFIZIERTE GRUNDERNEUERUNG

Erhalten Sie eine zweite volle Lebensdauer für einen Bruchteil der Kosten eines Neukaufs. Dank verbesserter Funktionen und Sicherheitsmerkmale sowie neuester Technologien wird Ihre alte Maschine noch leistungsfähiger sein, als sie es im fabrikneuen Zustand war.

TECHNISCHE DATEN

Die vollständigen Daten finden Sie unter cat.com.

ANTRIEBSSTRANG		
Motormodell	Cat® C18	
Nettoleistung ISO 9249	404,4 kW	542 PS
Nettoleistung ISO 9249 (DIN)	550 hp (metrisch)	
Motorleistung ISO 14396	405,0 kW	543 PS
Motorleistung ISO 14396 (DIN)	551 hp (metrisch)	
Bohrung	145 mm	6 in
Hub	183 mm	7 in
Hubraum	18,1 l	1.105 in³
Biodiesel-geeignet	Bis zu B20 ⁽¹⁾	
<ul style="list-style-type: none">• Erfüllt die Emissionsnormen EPA Tier 4 Final (USA), Stufe V (EU), Japan 2014 (Tier 4 Final), China Stufe IV für Nicht-Straßenfahrzeuge und Korea Stufe V.• Empfohlen für den Einsatz bis zu einer Höhe von 4.500 m (14.770 ft) mit Motordrosselung über 3.000 m (9.840 ft).• Die angegebene Leistung wird nach der zum Zeitpunkt der Herstellung gültigen Norm geprüft.• Die angegebene Nettoleistung ist die Leistung, die am Schwungrad ankommt, wenn der Motor mit einem Lüfter, einem Luftansaugsystem, einem Abgassystem und einer Lichtmaschine ausgestattet ist.• Motorleistung bei 1.900 U/min.		
⁽¹⁾ Cat-Dieselmotoren müssen ULSD (ultra-schwefelarmer Dieseldieselkraftstoff mit einem Schwefelgehalt von 15 ppm oder weniger) verwenden und sind kompatibel* mit ULSD-Mischungen der folgenden kohlenstoffärmeren Kraftstoffe** bis zu: <ul style="list-style-type: none">✓ 20 % Biodiesel FAME (Fettsäuremethylester)***✓ 100 % erneuerbarer Diesel, HVO (hydriertes Pflanzenöl) und GTL-Kraftstoffe (Gas-to-Liquid).		
Hinweise zur erfolgreichen Anwendung finden Sie in den Leitlinien. Weitere Informationen erhalten Sie bei Ihrem Cat-Händler oder in den „Empfehlungen von Caterpillar für Maschinenflüssigkeiten“ (SEBU6250).		
*Auch wenn Caterpillar-Motoren mit diesen alternativen Kraftstoffen kompatibel sind, ist deren Verwendung in einigen Regionen möglicherweise nicht zulässig.		
** Die Abgasemissionen von kohlenstoffärmeren Kraftstoffen sind im Wesentlichen die gleichen wie bei herkömmlichen Kraftstoffen.		
*** Motoren ohne Nachbehandlungssysteme sind mit höheren Mischungen kompatibel, bis zu 100 % Biodiesel, (bezüglich der Verwendung von Mischungen mit mehr als 20 % Biodiesel wenden Sie sich bitte an Ihren Cat-Händler).		
SCHWENKMECHANISMUS		
Schwenkgeschwindigkeit*	5,64 U/min	
Maximales Schwenk-Drehmoment	362 kN-m	267.000 lb-ft
* Bei Maschinen mit CE-Kennzeichnung kann der Standardwert niedriger eingestellt werden.		
GEWICHTSANGABEN		
Hauptkonfiguration 1	96.300 kg	212.300 lb
<ul style="list-style-type: none">• Standard-Fahrwerk mit variabler Spurweite, 4,6 m (15 Fuß 9 Zoll) Frontlader-Ausleger, 3,48 m (11 Fuß 5 Zoll) Frontlader-Stiel, 6,5 m³ (8,5 yd³) Frontlader-Löffel, 650 mm (26 Zoll) Doppelstegbodenplatten, 15.450 kg (34.060 lb) Kontergewicht.		
FÜLLMENGEN		
Kraftstofftankinhalt	1.220 l	322,3 gal
Kühlsystem	71,0 l	18,8 gal
Motoröl (mit Filter)	67,0 l	17,7 gal
Schwenkantrieb	12,0 l	3,2 gal
Seitenantrieb (jeweils)	20,0 l	5,3 gal
Hydrauliksystem (inkl. Tank)	740,0 l	195,5 gal
Hydrauliktank (inkl. Ansaugleitung)	432,0 l	114,1 gal
Abgasreinigungsflüssigkeitstank	80,0 l	21,1 gal

KETTE		
Breite der Bodenplatten	650 mm	26 in
Anzahl der Bodenplatten (je Seite)	47	
Anzahl der Laufrollen (je Seite)	8	
Anzahl der Tragrollen (je Seite)	3	
ANTRIEB		
Steigfähigkeit	35°/70 %	
Max. Fahrgeschwindigkeit	4,6 km/h	2,9 mph
Max. Deichsel-Zugkraft	583 kN	131.064 lbf
HYDRAULIKSYSTEM		
Hauptsystem – Maximalfluss – Arbeitshydraulik	1.008 l/min (504 × 2 Pumpen)	266 gal/min (133 × 2 Pumpen)
Schwenksystem – Maximaler Volumenstrom	279 l/min	74 gal/min
Maximaldruck – Ausrüstung – Arbeitsgerät	32.000 kPa	4.641 psi
Maximaldruck – Fahrbetrieb	35.000 kPa	5.076 psi
Maximaldruck – Schwenkbetrieb	31.000 kPa	4.496 psi
Auslegerzylinder – Bohrung	180 mm	7 in
Auslegerzylinder – Hub	1.415 mm	56 in
Stielzylinder – Bohrung	220 mm	9 in
Stielzylinder – Hub	1.855 mm	73 in
Löffelzylinder – Bohrung	180 mm	7 in
Löffelzylinder – Hub	1.810 mm	71 in
Hauptbremszylinder – Bohrung	160 mm	6 in
Hauptbremszylinder – Hub	1.938 mm	76 in
SCHALLPEGEL		
ISO 6395:2008 (extern)	109 dB(A)	
ISO 6396:2008 (in der Kabine)	73 dB(A)	
<ul style="list-style-type: none">• Externer Schallpegel – Der angegebene externe Schallleistungspegel entspricht dem garantierten Wert gemäß 2000/14/EG, geändert durch 2005/88/EG, wenn die Maschinen ordnungsgemäß ausgestattet sind, und wird gemäß den in ISO 6395:2008 festgelegten Prüfverfahren und -bedingungen gemessen. Die Messungen wurden bei 70 % der maximalen Drehzahl des Motorlüfters durchgeführt.• Interner Schallpegel – Der Schalldruckpegel des Fahrers wird gemäß den in ISO 6396:2008 festgelegten Prüfverfahren und -bedingungen für eine von Caterpillar angebotene Kabine gemessen, wobei diese ordnungsgemäß installiert und gewartet ist und mit geschlossenen Türen und Fenstern geprüft wird. Die Messungen wurden bei 70 % der maximalen Drehzahl des Motorlüfters durchgeführt.• Bei Betrieb mit einer offenen Baggerführerstation und Kabine (bei nicht sachgemäßer Wartung oder offenen Türen/Fenstern) über längere Zeit oder in einer lauten Arbeitsumgebung ist ein Gehörschutz erforderlich.		
KLIMAAANLAGE		
<p>Die Klimaanlage dieser Maschine enthält das fluoridierte Treibhausgaskältemittel R134a („Global Warming“-Potenzial = 1.430). In der Anlage befinden sich 1,00 kg Kältemittel, was einer CO₂-Produktion von 1,430 metrischen Tonnen entspricht.</p> <p>– Bei Verwendung von R1234yf (Global Warming Potential = 0,501) enthält das System 1,16 kg (2,56 lb) Kältemittel, was einer CO₂-Produktion von 0,001 metrischen Tonnen (0,001 t) entspricht.</p>		
NORMEN		
Bremsen	ISO 10265:2008	
Schutzvorrichtungen für Fahrerkabine/Fahrer (OPG) (optional)	ISO 10262:1998 Stufe II	

STANDARD- UND SONDERAUSRÜSTUNG

Die vollständigen Daten finden Sie unter cat.com.

AUSLEGER, STIELE UND VERBINDUNGEN	STANDARD	OPTIONAL
4,6 m (15 Fuß 9 Zoll) Frontlader- (FS)-Stiel	•	
3,48 m (11 Fuß 5 Zoll) FS-Stiel	•	
CAT-TECHNOLOGIE	STANDARD	OPTIONAL
Cat-Maschinenmanagement		
VisionLink™	• ¹	
Ferndiagnose	•	
ELEKTRIK	STANDARD	OPTIONAL
Wartungsfreie 1.400-CCA-Batterien	•	
Zentraler elektrischer Hauptschalter	•	
Karosseriebeleuchtung	•	
LED-Ausleger- und -Kabinenbeleuchtung	•	
1.800 Lumen starke LED-Premium-Rundumbeleuchtung	•	
MOTOR	STANDARD	OPTIONAL
Drei wählbare Leistungsmodi: Power, Smart, Eco	•	
Betrieb bis zu einer Höhe von 4.500 m (14.760 ft)	•	
Automatische Motordrehzahlregelung	•	
Drehstromgenerator, 95 A	•	
Ferndeaktivierung	•	
Doppelementluftfilter mit integriertem Zyklon-Vorabscheider	•	
Hydraulischer Umkehrkühlventilator	•	
Dreifaches Kühlsystem in senkrechter Parallelanordnung	•	
52 °C (126 °F) Kühlfähigkeit bei hoher Außentemperatur	•	
Kaltstart-Blockheizungen	•	
Kaltstartfähigkeit bei -32 °C (-25 °F)	•	
HYDRAULIKSYSTEM	STANDARD	OPTIONAL
Ausleger- und Stiel-Regenerationsschaltungen	•	
Elektronisches Hauptsteuerventil	•	
Spezieller geschlossener Schwenkkreislauf	•	
Automatische Hydraulikölvorwärmung	•	
Automatische Schwenk-Feststellbremse	•	
Antireaktions-Ventil	•	
Hochleistungs-Hydraulik-Rücklaufilter	•	
Zweistufiges Fahren	•	
Bio-Hydrauliköl-geeignet	•	

SCHUTZ UND SICHERHEIT	STANDARD	OPTIONAL
Caterpillar One-Key Sicherheitssystem	•	
Abschließbares externes Werkzeug-/Lagerfach	•	
Abschließbare Tür sowie verschließbare Deckel an Kraftstoff- und Hydrauliktank	•	
Abschließbares Kraftstoffablassfach	•	
Abschließbarer Trennschalter	•	
Wartungsplattformen mit Antirutsch-Platte	•	
Plattform mit vollständigem Handlauf	•	
Spiegelpaket	•	
Signal-/Warnhupe	•	
Fahralarm	•	
Schwenkalarm		•
Bodennahe sekundärer Motorstoppschalter	•	
Rückfahrkamera und Kamera an der rechten Seite	•	
360°-Rundumsicht	•	
Inspektionsbeleuchtung	•	
Laufsteg	•	
SERVICE UND WARTUNG	STANDARD	OPTIONAL
Integriertes System zur Verwaltung des Fahrzeugzustands	•	
Vorrichtung für automatisches Schmiersystem	•	
Umkehrlüfter	•	
Motoröl- und Kraftstofffilter gruppiert	•	
Schnellbetankungssystem	•	
S-O-S™-Ports	•	
Für die Wartung mit QuickEvac™ geeignet	•	
Elektrische Betankungspumpe mit Abschaltautomatik	•	
FAHRWERK UND AUFBAUTEN	STANDARD	OPTIONAL
Standard-Fahrwerk mit variabler Spurweite	•	
650 mm (26 Zoll) Doppelstegbodenplatten	•	
Fettgeschmierte Laufwerkskette	•	
Zweigeteilter Kettenführungsschutz, volle Länge	•	
Drehchutz	•	
HD-Bodenschutz	•	
HD-Fahrmotorschutz	•	
15.450 kg (34.060 lb) Kontergewicht	•	
Zugöse am Basisrahmen	•	

¹Liefert die wichtigsten Telematikdaten für die Verwaltung des Zustands, Wartungsdaten und Zustandsüberwachung. Weitere Pläne für eine umfassendere Datenberichterstattung sind verfügbar. Weitere Informationen erhalten Sie bei Ihrem Cat-Händler.

EIN LEGENDÄRES, FÜHRENDES VERMÄCHTNIS



Das 1925 gegründete Unternehmen Caterpillar setzte von Anfang an den Standard für Traktoren und Baumaschinen. Im Laufe der Jahre haben die Führungskräfte des Unternehmens ein umfangreiches Wissen dazu entwickelt, was funktioniert und was nicht.

Caterpillar ist zusammen mit seinen Kunden gewachsen und hat neue Produkte für hart arbeitende Menschen entwickelt, die an ihre Grenzen gehen wollen. Diese Geschichte steht auch für Innovation, Wandel, Kreativität und Lernen.

Caterpillar pflegt branchen- und unternehmensübergreifende Partnerschaften und entwickelt und verfeinert kontinuierlich seine Expertise zur Funktionsweise von Maschinen.

UNSER ENGAGEMENT FÜR DIE ENTWICKLUNG UND DEN BAU DER WELTWEIT BESTEN MASCHINEN IST IN JEDEM EINZELNEN PRODUKT ERKENNBAR.

Weitere Informationen zu den Produkten von Cat, Händlerdienstleistungen und Branchenlösungen finden Sie auf unserer Internetseite unter www.Cat.com.

©2025 Caterpillar. Alle Rechte vorbehalten.

Änderungen der Werkstoffe und technischen Daten ohne vorherige Ankündigung vorbehalten. Auf den Fotos dargestellte Maschinen können Zusatzausstattungen enthalten. Ihr Cat-Händler informiert Sie gern über lieferbare Sonderausrüstung.

CAT, CATERPILLAR, LET'S DO THE WORK, VisionLink, die entsprechenden Logos, Advansys, S•O•S, QuickEvac, "Caterpillar Corporate Yellow", "Power Edge" und das Cat "Modern Hex"-Handelszeichen sowie die hierin verwendeten Unternehmens- und Produktidentitäten sind Markenzeichen von Caterpillar und dürfen nicht ohne Genehmigung verwendet werden.

AGXQ4416-01 (11-2025)
Ersetzt AGXQ4416-00
Baunummer: 07H
(Europa, Nordamerika)

