

395 FS

PELLE HYDRAULIQUE BUTTE



Puissance moteur
Poids en ordre de marche

405 kW (543 hp)
96 300 kg (212 300 lb)

Le moteur Cat® C18 est conforme aux normes d'émission américaines EPA Tier 4 Final, EU Stage V, Japon 2014 (Tier 4 Final), China Nonroad Stage IV et Korea Stage V.



UNE FORCE D'EXCAVATION ET D'ARRACHAGE ROBUSTE AVEC DES CYCLES DE CHARGE ULTRA-RAPIDES ET UN REMPLISSAGE RIGoureux DU GODET

La pelle hydraulique butte Cat® 395 est conçue pour répondre aux exigences les plus strictes des opérations minières et de carrières à grande échelle. Conçue pour une durabilité exceptionnelle, cette machine puissante combine une force d'excavation inégalée avec des temps de cycle rapides qui facilitent la pénétration du godet.

- + CONÇUE POUR AMÉLIORER LA PRODUCTIVITÉ
- + DURABILITÉ ET FACILITÉ D'ENTRETIEN INDUSTRIELLES
- + OPTIMISÉE POUR LE BIEN DU CONDUCTEUR



DÉCOUVREZ LA CAT® 395Fs

DE LA PUISSANCE POUR TOUTES LES CHARGES. DE LA CONFIANCE À CHAQUE CYCLE.

Pour ceux qui recherchent une pelle hydraulique alliant puissance, précision et fiabilité dans des environnements difficiles, la pelle hydraulique butte 395 est la solution ultime. Maximisez votre productivité et votre efficacité tout en minimisant l'immobilisation et les coûts d'entretien grâce à cette machine indispensable.

CONÇUE POUR REPOUSSER LES LIMITES



PRODUCTIVITÉ MAXIMALE

Dispose d'une force d'excavation et d'arrachage exceptionnelle au niveau du sol pour une pénétration optimale des matériaux et une efficacité de remplissage du godet.

La compatibilité des godets va de 5,6 m³ à usage sévère (SD) à 6,5 m³ SD, améliorant ainsi la productivité et la rentabilité.

La conception robuste et adaptable du collier à godet maintient solidement une bille en acier de 1,33 m et 7 tonnes pour les applications de manutention secondaire et de rupture secondaire.

DURABILITÉ ET FACILITÉ D'ENTRETIEN INDUSTRIELLES

Le train de roulement renforcé et durable et les protège-cylindres supplémentaires contribuent à réduire l'usure et la détérioration de la machine tout en protégeant votre investissement.

Les pelles hydrauliques de nouvelle génération Cat ont des intervalles d'entretien synchronisés et prolongés, partagent des pièces communes et offrent un service clientèle exceptionnel ainsi qu'un service après-vente de qualité supérieure, ce qui vous permet de bénéficier d'une disponibilité accrue.

OPTIMISÉE POUR LE BIEN DU CONDUCTEUR

Conçu avec une façade étroite et équipé d'une cabine de nouvelle génération sur une masselotte fixe, offrant au conducteur une visibilité optimale du chargement.

Les commandes de cabine orientées vers le conducteur sont faciles d'accès et contribuent à optimiser la pénétration des matériaux, à accélérer le chargement et à nettoyer le sol en douceur.

CONÇUE POUR AFFRONTER LES TÂCHES LES PLUS DIFFICILES

La pelle hydraulique butte Cat 395 est conçue pour des performances de production élevées dans les environnements les plus difficiles des mines et des carrières.

Grâce à des forces d'excavation et d'arrachage inégalées, à des cycles de chargement ultra-rapides et à une capacité de remplissage efficace des godets, cette machine déplace rapidement et de manière fiable des volumes de matériaux considérables.

Que votre travail exige de la puissance, de la précision ou de la disponibilité, la pelle butte 395 est conçue pour répondre à vos besoins. Bien plus qu'une machine, c'est le moteur de votre chantier.



DES PERFORMANCES ET UNE PRODUCTIVITÉ INÉGALÉES

CREUSEZ PLUS PROFONDÉMENT ET PLUS RAPIDEMENT

La 395 FS est conçue pour une pénétration maximale des matériaux : ses capacités de remplissage agressives réduisent le nombre de passages, ce qui permet de garder les camions chargés et les cycles en mouvement.

Les pointes de godet Advansys™ augmentent la pénétration et améliorent les temps de cycle. Les changements de pointe peuvent être effectués rapidement à l'aide d'un simple démonte-roue, éliminant ainsi le recours à un marteau ou un outil de travail spécial, améliorant ainsi la sécurité et la disponibilité.



OPTIMISÉE POUR LE BIEN DU CONDUCTEUR

La cabine est équipée d'un siège ergonomique, d'un affichage à écran tactile, d'une régulation de la température, d'une isolation phonique et d'une réduction des vibrations, ce qui contribue à réduire la fatigue.

CAPACITÉ MAXIMISÉE

Conçue avec une timonerie avant et un vérin principal de type parallélogramme, ce qui permet au conducteur de maximiser facilement les capacités de la machine tout en maintenant le godet parallèle au sol.

AUGMENTEZ LA PRODUCTIVITÉ ET LA RENTABILITÉ

Compatible avec les godets allant d'un godet SD de 6,5 m³ (densité maximale : 1,65 t/m³, faible impact et abrasion) à un godet SD de 5,6 m³ (densité maximale : 1,85 t/m³, impact et abrasion élevés).

UNE VISIBILITÉ OPTIMALE SUR LES TÂCHES ET SUR LE CHANTIER

Équipée de la cabine nouvelle génération sur une masselotte fixe, permettant au conducteur de voir au-dessus du côté de la carrosserie du camion pendant le chargement.

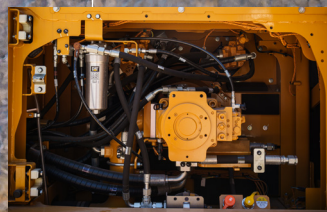
1 000 FAÇONS DE VOUS PROTÉGER

Des marchepieds dentelés, une plaque métallique antidérapante et des rampes vous aident à ne pas glisser ni trébucher, une grande source de blessures sur les chantiers. Nos plaques antidérapantes comportent plus de 1 000 perforations individuelles pour une traction optimale.



POINTS D'ENTRETIEN CENTRALISÉS

Gagnez du temps lors des contrôles quotidiens grâce à des filtres groupés. Les portes du compartiment moteur pivotent largement, ce qui permet d'accéder facilement aux points d'entretien.



PROTÉGEZ VOTRE INVESTISSEMENT

Le train de roulement renforcé et durable et les protections supplémentaires du vérin contribuent à réduire l'usure et la détérioration de la machine.

DURABLE PAR SA CONCEPTION, CONÇU POUR DURER

L'ingénierie Caterpillar intègre des plaques de déflexion épaisses dans les zones soumises à de fortes contraintes, des galets inférieurs surdimensionnés, des goupilles et des bagues étanches et des tiges de vérin renforcées, qui contribuent tous à prolonger la durée de vie de la machine et à réduire les problèmes de maintenance.

CONTRÔLE FLUIDE ET SÛR

CHAQUE DÉTAIL EST CONÇU POUR LE BIEN DU CONDUCTEUR



MONITEUR À ÉCRAN TACTILE CONVIVIAL



LA CONFIGURATION DU MANIPULATEUR FAVORISE UN FONCTIONNEMENT FLUIDE



ÉQUIPÉE D'UNE CABINE DE NOUVELLE GÉNÉRATION

DU CONFORT QUI RÉDUIT LA FATIGUE

La pelle butte Cat 395 (FS) est conçue pour les chantiers les plus difficiles, où les longs quarts et les conditions difficiles sont monnaie courante. À l'intérieur de la cabine nouvelle génération, le siège à suspension avancé, les faibles vibrations de la cabine et la régulation automatique de la température aident le conducteur à rester vigilant et concentré, même dans des environnements extrêmes.

DES COMMANDES À PORTÉE DE MAIN

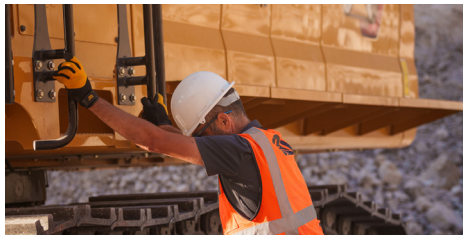
Les commandes intelligentes du manipulateur et les touches de raccourci programmables placent les fonctions les plus utilisées là où vous en avez besoin. Le résultat ? Des cycles plus rapides, des mouvements plus précis et moins d'efforts inutiles au cours de la journée.

UN ENVIRONNEMENT CONÇU POUR LA PRODUCTIVITÉ

Qu'il s'agisse d'un siège ergonomique, d'un écran tactile intuitif ou d'une isolation phonique et d'une réduction des vibrations supérieures, chaque élément de la cabine de la 395 FS est conçu pour offrir aux conducteurs un confort, une confiance et des performances optimales.

PROTECTION INTÉGRÉE

Qu'il s'agisse de mains courantes sécurisées, de marches antidérapantes ou d'un éclairage complet à 360°, la pelle butte Cat (FS) est conçue pour assurer la sécurité des conducteurs et des équipes à chaque quart.



RAMPE SÉCURISÉES

UNE VISION PANORAMIQUE

Les caméras de vision arrière et de vision latérale sont fournies de série, tandis que la vision à 360° et les alarmes d'orientation en option offrent aux conducteurs une visibilité claire de leur environnement, réduisant ainsi les risques dans les environnements très fréquentés et sous haute pression.



CAMÉRAS DE VISION ARRIÈRE ET DE VISION
LATÉRALE

DE LA CONFIANCE EN TOUTES CIRCONSTANCES

Un dispositif d'arrêt d'urgence au niveau du sol arrête rapidement tout le carburant du moteur, tandis que la technologie de contrôle à distance Cat Command permet un fonctionnement sûr et hors visibilité directe dans les zones dangereuses. Parce qu'en matière de sécurité, la 395 FS ne se contente pas de répondre aux attentes, elle les consolide.



ARRÊT AU NIVEAU DU SOL

UNE SÉCURITÉ SUR LAQUELLE VOUS POUVEZ COMPTER

POUR RENTRER CHEZ VOUS EN TOUTE SÉCURITÉ TOUS LES JOURS



TECHNOLOGIE CAT

ÉLIMINENT LES INCERTITUDES LIÉES À LA GESTION DE VOTRE ÉQUIPEMENT

La technologie de la 395 FS est aussi performante que la machine elle-même. Le moniteur intégré à la cabine met les données de performance, les paramètres et même des guides vidéo pratiques à portée de main.



VISIONLINK™

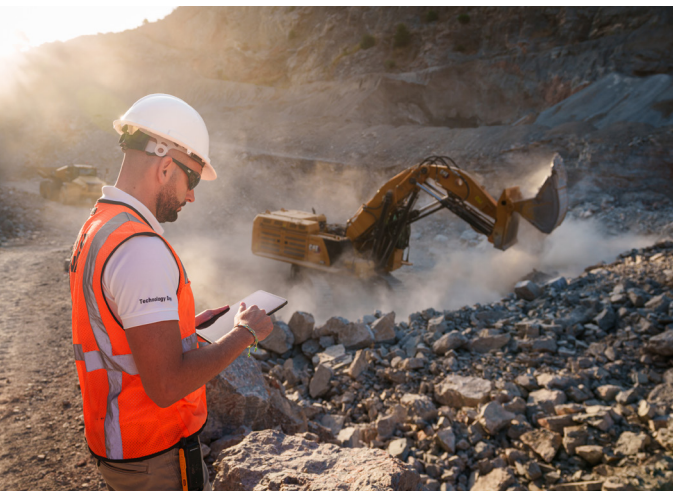
VisionLink® simplifie la gestion de l'ensemble de votre parc, quelle que soit sa taille ou le fabricant de l'équipement.* Examinez les données de l'équipement depuis votre ordinateur ou votre appareil mobile pour maximiser son temps de disponibilité et optimiser les actifs. Grâce à des tableaux de bord interactifs, VisionLink permet aux exploitations de toutes tailles de prendre plus facilement des décisions éclairées qui réduisent les coûts, simplifient l'entretien et améliorent la sûreté et la sécurité sur votre chantier. Avec différents types d'abonnement, votre concessionnaire Cat peut vous aider à configurer exactement ce dont vous avez besoin pour connecter votre parc de véhicules et gérer votre entreprise.

* La disponibilité des données sur le terrain peut varier selon le fabricant de l'équipement. Un abonnement VisionLink est requis pour accéder aux fonctionnalités de données avancées. La disponibilité peut varier selon les régions, contactez votre concessionnaire Cat pour plus de détails.



SIMPLIFICATION DE LA CONFIGURATION DE LA MACHINE

La dernière interface utilisateur (UI) orientée conducteur a été conçue pour maximiser le temps de fonctionnement en permettant aux conducteurs de réorganiser facilement les listes d'outils de travail et de créer rapidement de nouvelles combinaisons d'outils de travail. Cela écarte également le besoin de mesurer à nouveau pendant le changement des accessoires d'outils de travail Cat et permet à une seule personne de vérifier et d'ajuster l'usure du godet.



DÉPANNAGE À DISTANCE (REMOTE TROUBLESHOOT)

Remote Troubleshoot permet à votre concessionnaire Cat d'effectuer un test de diagnostic sur votre machine connectée à distance, en ressortant les problèmes potentiels pendant que la machine est en fonctionnement. Remote Troubleshoot vous assure que le technicien arrive avec les pièces et outils adéquats à sa première visite, ce qui élimine les déplacements supplémentaires et vous fait ainsi économiser du temps et de l'argent. Doit être dans une zone de couverture du réseau mobile.

ENTRETIEN FACILE ET ÉCONOMIQUE

ÉCONOMISEZ DU TEMPS ET DE L'ARGENT

Lorsque les équipements Cat sont correctement entretenus, les propriétaires peuvent s'attendre à des milliers d'heures de fonctionnement. Une utilisation réfléchie, un entretien régulier et des mesures préventives peuvent vous aider à maintenir vos machines Cat en état de marche pendant des années.

RÉDUISEZ LES COÛTS D'ENTRETIEN

Les pelles hydrauliques Cat nouvelle génération disposent des pièces communes, des intervalles d'entretien prolongés et synchronisés, un service client exceptionnel et un service après-vente de qualité supérieure.

Le système intégré de gestion de santé du véhicule booste votre productivité grâce à des rappels d'entretien proactifs en alertant le conducteur à travers des conseils d'entretien étape par étape et en identifiant les pièces nécessaires, vous évitant ainsi une immobilisation inutile.



RÉDUISEZ LES TEMPS D'ARRÊT

Les filtres à carburant et à huile moteur sont accessibles depuis la plateforme supérieure et sont synchronisés pour un remplacement après 1 000 heures de service. Le dernier filtre à huile hydraulique offre des performances de filtration de haute qualité et est doté de clapets anti-retour pour maintenir la propreté de l'huile après son remplacement. De plus, l'intervalle de remplacement prolongé de 3 000 heures de service offre une efficacité et une commodité accrues.



ÉCHANTILLONNAGE SIMPLIFIÉ

Les orifices S•O•SSM avec intervalles d'échantillonnage prolongés se situent au niveau du sol, simplifient l'entretien et permettent une extraction rapide et facile des échantillons de fluides à des fins d'analyse. L'utilisation d'huile et de filtres Cat d'origine, associée à une surveillance S•O•S typique, prolongera l'intervalle d'entretien actuel, ce qui vous permettra de bénéficier d'une disponibilité accrue.



UNE VISIBILITÉ QUI VOUS CONVIENT

VOIR PLUS, CHARGER PLUS.

Un masselotte fixe permet aux conducteurs de voir au-dessus de la plate-forme des camions, ce qui améliore la précision du chargement et la sécurité sur le chantier. Couplé à une timonerie de type parallélogramme, le godet reste à niveau tout au long de l'excavation et du nettoyage, ce qui permet aux conducteurs de garder le contrôle tout au long du cycle.



GUIDE DU JUMELAGE DE PASSE TYPIQUE

Pour une production et une efficacité maximales, nous recommandons d'assortir les machines de chargement et de transport afin d'obtenir des performances optimales.

Configuration* :

Train de roulement à calibre standard, flèche de pelle avant (FS) de 4,6 m (15 pi 9 po), bras FS de 3,48 m (11 pi 5 po), godet FS de 6,5 m³ (8,5 yd³), patins à double arête de 650 mm (26 po), contrepoids de 15 450 kg (34 060 lb)

Passes requises pour remplir les camions à leur capacité nominale

Type de matériau	Densité des matériaux	Camions articulés Cat				Camions hors route Cat					
		735	740 GC	740 EJ	745	770G	772G	773E	773G	775G	777G
Terre meuble	1 600 kg/m ³ (2,700 lb/yd ³)		3-4		4	3-4	4-5	5-6	5-6	6	9
Pierre calcaire	1 540 kg/m ³ (2 600 lb/yd ³)	3-4	4-5	4	4-5	4-5	5	6	6	7	10

* Le jumelage indiqué reflète la configuration de la machine, le facteur de remplissage et la densité typique du matériau indiqué. Les modifications apportées à la configuration des machines, aux facteurs de remplissage ou à la densité des matériaux, ainsi que les facteurs spécifiques au site de travail peuvent influencer sur les recommandations relatives au jumelage exact pour votre application. Consultez votre concessionnaire Cat pour de plus amples informations.

Configuration* :

Train de roulement à calibre variable standard, flèche de pelle avant (FS) de 4,6 m (15 pi 9 po), bras FS de 3,48 m (11 pi 5 po), godet à usage intensif (HD) de 5,2 m³ (6,8 yd³), patins à double arête de 650 mm (26 po), contrepoids de 15 450 kg (34 060 lb)

Passes requises pour remplir les camions à leur capacité nominale

Type de matériau	Densité des matériaux	Camions articulés Cat						Camions hors route Cat					
		730	730 EJ	735	740 EJ	740 GC	745	770G	772G	773E	773G	775G	777G
Terre meuble	1 600 kg/m ³ (2,700 lb/yd ³)			4	4-5	4-5	5	4-5	5-6	7	6-7	8	11
Pierre calcaire	1 540 kg/m ³ (2 600 lb/yd ³)	4	3-4	4-5	5-6	5	5-6	5-6	6-7	8	8	9	12

* Le jumelage indiqué reflète la configuration de la machine, le facteur de remplissage et la densité typique du matériau indiqué. Les modifications apportées à la configuration des machines, aux facteurs de remplissage ou à la densité des matériaux, ainsi que les facteurs spécifiques au site de travail peuvent influencer sur les recommandations relatives au jumelage exact pour votre application. Consultez votre concessionnaire Cat pour de plus amples informations.



BIEN PLUS QUE DES CONTRATS À VALEUR AJOUTÉE POUR LE CLIENT

CONÇUE POUR VOTRE SUCCÈS

Lorsque vous achetez un équipement Cat, vous obtenez bien plus qu'une simple machine. Vous bénéficiez également de l'assistance d'un réseau de concessionnaires exceptionnels, soutenu par un éventail de solutions flexibles, de technologies, d'outils et bien d'autres.

ACCORDS DE VALEUR CLIENT

Un Accord de valeur client (CVA) de votre concessionnaire Cat vous aide à être plus productif et à moins vous inquiéter. Un CVA simplifie la propriété et l'entretien des machines, assure la sécurité d'une assistance experte de la part du concessionnaire et vous apporte la tranquillité d'esprit qui vient d'une gestion efficace de la santé des équipements.

OPTIONS DE RÉPARATION

Une large gamme d'options de réparation vous offre des choix qui correspondent à vos besoins, votre budget et votre calendrier. Chaque réparation est effectuée par des techniciens Cat experts. Vous recevrez des conseils de réparation intelligents, un devis précis et rapide et un service qui vous permettra de remettre votre machine en marche rapidement.

PIÈCES D'ORIGINE CAT

Les pièces d'origine Cat garantissent le plus haut niveau de fiabilité et de productivité. Commandez directement auprès de votre concessionnaire Cat ou en ligne sur parts.cat.com.

SERVICES FINANCIERS

Vous pouvez compter sur Cat Financial pour fournir les meilleures solutions financières et de protection prolongée pour votre entreprise. Depuis plus de 30 ans, nous aidons nos clients à réussir grâce à d'excellents services financiers.

RETOURNEZ AU TRAVAIL

Des services qui vous aident à économiser du temps, de l'argent et à reprendre le travail.

CAT INSPECT

Accédez aux données de votre équipement sur votre appareil mobile. Cette application facile à utiliser vous permet de saisir les données d'inspection et s'intègre à vos autres systèmes de données Cat, afin que vous puissiez garder un œil sur votre parc.

CIRCUIT HYDRAULIQUE ET TUYAUX

Que vous choisissiez des composants hydrauliques neufs, Cat Reman, en échange ou reconstruits, vous obtiendrez des diagnostics experts, des tests et un contrôle de contamination. Le service de tuyaux Cat propose des tuyaux et des raccords pour la plupart des marques et des modèles.

RECONSTRUCTION CERTIFIÉE

Profitez d'une deuxième durée de vie complète de votre machine à une fraction du coût d'achat d'une machine neuve. Grâce à des fonctions mises à jour, des améliorations en matière de sécurité et les dernières technologies, votre ancienne machine sera encore plus performante que lorsqu'elle a quitté la production.

SPÉCIFICATIONS TECHNIQUES

Rendez-vous sur le site cat.com pour obtenir une liste complète des spécifications techniques.

POWERTRAIN		
Modèle de moteur	Cat® C18	
Puissance nette ISO 9249	404,4 kW	542 hp
Puissance nette – ISO 9249 (DIN)	550 hp (métrique)	
Puissance du moteur ISO 14396	405,0 kW	543 hp
Puissance du moteur ISO 14396 (DIN)	551 hp (métrique)	
Alésage	145 mm	6 po
Course	183 mm	7 po
Cylindrée	18,1 l	1 105 po³
Capacité de biodiesel	Jusqu'à B20 ⁽¹⁾	
<ul style="list-style-type: none">• Conforme aux normes américaines EPA Tier 4 Final, EU Stage V, Japon 2014 (Tier 4 Final), China Nonroad Stage IV et Korea Stage V.• Recommandée pour une utilisation jusqu'à une altitude de 4 500 m (14 770 pi) avec une puissance du moteur réduite au dessus de 3 000 m (9 840 pi).• La puissance annoncée est testée conformément aux normes en vigueur au moment de la fabrication.• La puissance nette annoncée est la puissance disponible au volant d'inertie lorsque le moteur est équipé d'un ventilateur, d'un système d'admission d'air, d'un système d'échappement et d'un alternateur• Régime moteur à 1 900 tr/min.		
⁽¹⁾ Les moteurs diesel Cat doivent utiliser du ULSD (carburant diesel à très faible teneur en soufre contenant 15 ppm de soufre ou moins) et sont compatibles* avec l'ULSD mélangé aux carburants à faible intensité de carbone suivants** jusqu'à : <ul style="list-style-type: none">✓ 20 % de biodiesel FAME (ester méthylique d'acides gras)*✓ 100 % de diesel renouvelable, HVO (huile végétale hydro-traitée et carburants GTL (gaz à liquide)) Consultez les directives pour une utilisation réussie. Veuillez consulter votre concessionnaire Cat ou le document « Caterpillar Machine Fluids Recommendations » (Recommandations concernant les fluides pour machines Caterpillar) (SEBU6250) pour plus de détails. <ul style="list-style-type: none">* Bien que les moteurs Caterpillar soient compatibles avec ces combustibles alternatifs, leur utilisation peut être interdite dans certaines régions.** Les émissions de gaz à effet de serre au tuyau d'échappement des carburants à faible intensité de carbone sont essentiellement les mêmes que celles des carburants traditionnels.*** Les moteurs sans dispositif de post-traitement sont compatibles avec des mélanges plus élevés, jusqu'à 100 % de biodiesel (pour toute utilisation de mélanges supérieurs à 20 % de biodiesel, consultez votre concessionnaire Cat).		
MÉCANISME DE PIVOTEMENT		
Vitesse de pivotement*	5,64 tr/min	
Couple maximum de pivotement	362 kN·m	267 000 lb/pi
* Pour les machines marquées CE, la valeur par défaut peut être réglée à un niveau inférieur.		
POIDS		
Configuration principale 1	96 300 kg	212 300 lb
<ul style="list-style-type: none">• Train de roulement à calibre variable standard, flèche de pelle avant (FS) de 4,6 m (15 pi 9 po), bras FS de 3,48 m (11 pi 5 po), godet FS de 6,5 m³ (8,5 yd³), patins à double arête de 650 mm (26 po), contrepoids de 15 450 kg (34 060 lb).		
CONTENANCES DE SERVICE		
Capacité du réservoir de carburant	1 220 l	322,3 gal
Système de refroidissement	71,0 l	18,8 gal
Huile moteur (avec filtre)	67,0 l	17,7 gal
Réducteur de pivotement	12,0 l	3,2 gal
Réducteur (chacun)	20,0 l	5,3 gal
Circuit hydraulique (réservoir compris)	740,0 l	195,5 gal
Réservoir hydraulique (tuyau d'aspiration inclus)	432,0 l	114,1 gal
Réservoir de liquide d'échappement diesel (DEF)	80,0 l	21,1 gal

CHENILLE		
Largeur de patins à chenilles	650 mm	26 po
Nombre de patins (de chaque côté)	47	
Nombre de galets de chenille (de chaque côté)	8	
Nombre de galets porteurs (de chaque côté)	3	
RÉDUCTEUR		
Pente franchissable	35° / 70 %	
Vitesse de translation maximale	4,6 km/h	2,9 mph
Force de traction maximale	583 kN	131 064 lbf
CIRCUIT HYDRAULIQUE		
Système principal – Débit maximal – Outil	1 008 l/min (504 × 2 pompes)	266 gal/min (pompes 133 × 2)
Système pivotant – Débit maximal	279 l/min	74 gal/min
Pression maximale – Équipement – Outil	32 000 kPa	4 641 psi
Pression maximale – Translation	35 000 kPa	5 076 psi
Pression maximale – Tourelle	31 000 kPa	4 496 psi
Vérin de flèche – Alésage	180 mm	7 po
Vérin de flèche – Course	1 415 mm	56 po
Vérin de bras – Alésage	220 mm	9 po
Vérin de bras – Course	1 855 mm	73 po
Vérin de godet – Alésage	180 mm	7 po
Vérin de godet – Course	1 810 mm	71 po
Vérin principal – Alésage	160 mm	6 po
Vérin principal – course	1 938 mm	76 po
PERFORMANCE SONORE		
ISO 6395:2008 (externe)	109 dB(A)	
ISO 6396:2008 (dans la cabine)	73 dB(A)	
<ul style="list-style-type: none">• Niveau sonore externe –Le niveau de puissance sonore indiqué pour les spectateurs représente la valeur garantie conformément à la directive 2000/14/CE modifiée par la directive 2005/88/CE, lorsque la cabine est correctement équipée et est mesurée selon les procédures et conditions d’essai spécifiées dans la norme ISO 6395:2008. Ces mesures ont été relevées à 70 % de la vitesse maximale du ventilateur de refroidissement du moteur.• Niveau sonore interne –Le niveau de pression sonore du conducteur est mesuré selon les procédures et conditions d’essai spécifiées dans la norme ISO 6396:2008 pour une cabine proposée par Caterpillar, lorsqu’elle est correctement installée et entretenue et testée avec la porte et les fenêtres fermées. Ces mesures ont été relevées à 70 % de la vitesse maximale du ventilateur de refroidissement du moteur.• Une protection auditive peut être nécessaire en cas d’utilisation avec poste de conduite et cabine ouverts (si la cabine n’est pas correctement entretenue ou si les portes/fenêtres sont ouvertes) pendant de longues périodes ou dans un environnement bruyant.		
SYSTÈME DE CLIMATISATION		
<p>Le circuit de climatisation sur cette machine contient le réfrigérant fluoré R134a à émission de gaz à effet de serre (potentiel de réchauffement global = 1 430). Le système contient 1,00 kg de réfrigérant, ayant un équivalent CO₂ de 1,430 tonne.</p> <p>– Si le système est équipé de R1234yf (potentiel de réchauffement planétaire = 0,501), il contient 1,16 kg (2,56 lb) de réfrigérant, soit un équivalent en CO₂ de 0,001 tonne métrique (0,001 tonne).</p>		
NORMES		
Freins	ISO 10265:2008	
Dispositifs de protection de la cabine et du conducteur (OPG) (en option)	ISO 10262:1998 Niveau II	

ÉQUIPEMENT STANDARD ET EN OPTION

Rendez-vous sur le site cat.com pour obtenir une liste complète des spécifications techniques.

FLÈCHES, BRAS ET TIMONERIES	STANDARD	EN OPTION
Flèche à pelle avant (FS) de 4,6 m (15 pi 9 po)	•	
Bras FS de 3,48 m (11 pi 5 po)	•	
TECHNOLOGIE CAT	STANDARD	EN OPTION
Gestion des équipements Cat :		
VisionLink™	• ¹	
Remote Troubleshoot	•	
CIRCUIT ÉLECTRIQUE	STANDARD	EN OPTION
Batteries sans entretien de 1 400 CCA	•	
Contacteur électrique centralisé	•	
Lumière du châssis	•	
Projecteurs de cabine et sur la flèche à DEL	•	
Projecteurs à DEL omnidirectionnels haut de gamme de 1 800 lumens	•	
MOTEUR	STANDARD	EN OPTION
Trois modes sélectionnables : Power, Smart et Éco	•	
Peut être utilisé jusqu'à une altitude de 4 500 m (14 760 pi)	•	
Commande automatique du régime moteur	•	
Alternateur de 95 Amp	•	
Désactivation à distance	•	
Filtre à air en deux parties avec préfiltre intégré	•	
Ventilateur hydraulique de refroidissement réversible	•	
Trois systèmes de refroidissement verticaux montés côte à côte	•	
Capacité de refroidissement jusqu'à 52° C (126° F) de température ambiante	•	
Chauffe-blocs pour démarrage à froid	•	
Capacité de démarrage à froid jusqu'à -32° C (-25° F)	•	
CIRCUIT HYDRAULIQUE	STANDARD	EN OPTION
Circuits de régénération de bras et de flèche	•	
Soupape électronique de commande principale	•	
Circuit de pivotement dédié à boucle fermée	•	
Préchauffage hydraulique automatique	•	
Frein de stationnement de tourelle automatique	•	
Clapet anti-retour	•	
Filtre de retour hydraulique à hautes performances	•	
Déplacement à deux vitesses	•	
Capacité d'utilisation d'huile hydraulique bio	•	
SÉCURITÉ ET PROTECTION	STANDARD	EN OPTION
Système de sécurité Caterpillar à clé unique	•	
Boîte à outil/coffre de rangement externe verrouillable	•	
Porte verrouillable, bouchons du réservoir de carburant et du réservoir hydraulique verrouillables	•	
Compartment de vidange du carburant verrouillable	•	
Contacteur de déconnexion verrouillable	•	
Plateforme de service avec plaque antidérapante	•	
Barre de maintien complète sur la plateforme	•	
Ensemble de rétroviseurs	•	
Klaxon d'avertissement/de signalisation	•	
Alarme de translation	•	
Alarme d'orientation		•
Interrupteur d'arrêt du moteur secondaire au niveau du sol	•	
Caméras de vision côté droit et arrière	•	
Visibilité à 360°	•	
Éclairage d'inspection	•	
Passerelle	•	
ENTRETIEN ET MAINTENANCE	STANDARD	EN OPTION
Système intégré de gestion de santé du véhicule	•	
Prêt pour l'auto lube	•	
Ventilateur à inversion	•	
Emplacement groupé pour le filtre à huile du moteur et les filtres à carburant	•	
Remplissage rapide de carburant	•	
Orifices S•O•S SM	•	
Pré-équipement d'entretien QuickEvac™	•	
Pompe électrique de ravitaillement en carburant avec arrêt automatique	•	
TRAIN DE ROULEMENT ET STRUCTURES	STANDARD	EN OPTION
Train de roulement standard à calibre variable	•	
Patins à chenilles à double arête de 650 mm (26 po)	•	
Chaîne lubrifiée par graisse	•	
Guides-protecteurs des chenilles en deux pièces, pleine longueur	•	
Protection pivotante	•	
Protections inférieures HD	•	
Protections XD du moteur de déplacement	•	
Contrepoids de 15 450 kg (34 060 lb)	•	
Œillet de remorquage sur le châssis inférieur	•	

¹Fournit des données télématiques de base pour gérer la santé, les informations d'entretien et le suivi de l'état. D'autres plans sont disponibles pour des rapports de données plus complets. Pour plus d'informations, veuillez contacter votre concessionnaire Cat.

UN HÉRITAGE LÉGENDAIRE

QUI MÈNE VERS LE PROGRÈS



Fondée en 1925, Caterpillar a dès ses débuts défini la référence en matière de tracteurs et d'équipements de construction. Au fil des ans, les dirigeants de l'entreprise ont acquis une grande connaissance de ce qui fonctionne et de ce qui ne fonctionne pas.

Caterpillar a grandi aux côtés de ses clients, développant de nouveaux produits pour des personnes travailleuses qui souhaitent repousser les limites. Cette histoire est synonyme d'innovation, de changement, de création et d'apprentissage.

Caterpillar a établi des partenariats dans de multiples secteurs et avec diverses entreprises, développant et affinant continuellement sa compréhension de la façon dont les équipements doivent fonctionner.

NOTRE ENGAGEMENT À CONCEVOIR ET À FABRIQUER LES MEILLEURS ÉQUIPEMENTS AU MONDE SE REFLÈTE DANS CHACUN DE NOS PRODUITS.

Pour tout renseignement complémentaire sur les produits Cat, les services proposés par nos concessionnaires et nos solutions par secteur d'activité, rendez-vous sur notre site Web www.cat.com.

©2025 Caterpillar. Tous droits réservés.

Documents et spécifications susceptibles de subir des modifications sans préavis. Les machines représentées sur les photos peuvent comporter des équipements supplémentaires. Veuillez contacter votre concessionnaire Cat pour découvrir les options disponibles.

CAT, CATERPILLAR, LET'S DO THE WORK, VisionLink, leurs logos respectifs, Advansys, S•O•S, QuickEvac, « Caterpillar Corporate Yellow », l'habillage commercial « Power Edge » et Cat « Modern Hex » ainsi que l'identité de l'entreprise et du produit utilisés ici sont des marques commerciales de Caterpillar et ne peuvent être utilisées sans autorisation.

AFXQ4416-01 (11-2025)
Remplace AFXQ4416-00
Numéro de version : 07H
(Europe, Am. du Nord)

