

395 FS

ESCAVATORE IDRAULICO CON PALA FRONTALE



Potenza del motore
Peso operativo

405 kW (543 cv)
96.300 kg (212.300 libbre)

Il motore Cat® C18 soddisfa gli standard sulle emissioni EPA Tier 4 Final per gli USA, Stage V per l'UE, 2014 (Tier 4 Final) per il Giappone, Nonroad Stage IV per la Cina e Stage V per la Corea.

CAT®

FORZA DI SCAVO E DI STRAPPO ELEVATE CON CICLI DI CARICO ESTREMAMENTE RAPIDI E RIEMPIMENTO DELLA BENNA RIGOROSO

L'escavatore idraulico Cat® 395 con pala frontale è progettato per affrontare le applicazioni più impegnative delle operazioni minerarie e di cava su larga scala. Progettata per garantire un'eccezionale durata, questa macchina ad alte prestazioni combina una forza di scavo senza pari con tempi di ciclo rapidi che facilitano la penetrazione della benna.

- + PROGETTATO PER MASSIMIZZARE LA PRODUTTIVITÀ
- + ROBUSTEZZA E FACILITÀ DI MANUTENZIONE PER IMPIEGHI GRAVOSI
- + OTTIMIZZATO PER L'OPERATORE



SCOPRI IL CAT® 395FS

POTENZA A OGNI CARICO. AFFIDABILITÀ IN OGNI CICLO.

Per chi cerca un escavatore in grado di offrire potenza, precisione e affidabilità anche negli ambienti più impegnativi, l'escavatore idraulico 395 con pala frontale rappresenta la soluzione ideale. Questa macchina consente di massimizzare produttività ed efficienza, ridurre al minimo i tempi di fermo e contenere i costi di manutenzione, diventando uno strumento indispensabile sul lavoro.

PROGETTATO PER SUPERARE I LIMITI



MASSIMA PRODUTTIVITÀ

Offre eccezionali capacità di scavo a livello del terreno e una forza di strappo elevata, garantendo penetrazione ottimale del materiale e riempimento efficiente della benna.

La compatibilità delle benne va da 5,6 m³ Utilizzo molto pesante (Severe Duty, SD) a 6,5 m³ SD, migliorando produttività e redditività.

Il design robusto e adattabile del morsetto della benna permette di trattenere in sicurezza una sfera in acciaio da 1,33 m e 7 tonnellate, ideale per la movimentazione secondaria dei materiali e per applicazioni di demolizione secondaria.

ROBUSTEZZA E FACILITÀ DI MANUTENZIONE PER IMPIEGHI GRAVOSI

Il telaio rinforzato e altamente resistente, insieme alle protezioni aggiuntive dei cilindri, riduce l'usura della macchina e protegge l'investimento nel tempo.

Gli escavatori Cat di nuova generazione offrono intervalli di manutenzione sincronizzati ed estesi, condividono parti comuni e garantiscono un servizio clienti e un supporto prodotti eccezionali, assicurando tempi di attività più elevati.

OTTIMIZZATO PER L'OPERATORE

Progettato con una struttura frontale compatta e dotato della cabina Next Generation su supporto fisso, offre all'operatore una visibilità ottimale durante le operazioni di carico.

I comandi in cabina, orientati all'operatore e facilmente accessibili, garantiscono una penetrazione del materiale efficiente, cicli di carico rapidi e una pulizia del piano di lavoro fluida e precisa.

COSTRUITO PER I LAVORI PIÙ IMPEGNATIVI

L'escavatore idraulico Cat 395 con pala frontale è progettato per garantire prestazioni ad alta produttività negli ambienti minerari e di cava più gravosi.

Grazie a forze di scavo e di strappo senza pari, cicli di carico estremamente rapidi e un riempimento efficiente della benna, questa macchina movimentata grandi volumi di materiale in modo rapido e affidabile.

Che il tuo lavoro richieda potenza, precisione o massima disponibilità operativa, il 395 con pala frontale è costruito per soddisfare ogni esigenza. Non è solo una macchina: è il cuore operativo del tuo cantiere.



PRESTAZIONI E PRODUTTIVITÀ SENZA PARI

SCAVA PIÙ IN PROFONDITÀ E PIÙ VELOCEMENTE

Il modello 395 FS è progettato per garantire la massima penetrazione del materiale. Le sue capacità di riempimento aggressive riducono il numero di passate necessarie, mantenendo i dumper costantemente in carico e i cicli di lavoro sempre attivi.

Le punte della benna Advansys™ aumentano la penetrazione e migliorano i tempi di ciclo. La sostituzione delle punte può essere effettuata rapidamente utilizzando una chiave a croce, senza necessità di martelli o attrezzi speciali, migliorando sicurezza e disponibilità operativa.



OTTIMIZZATO PER L'OPERATORE

La cabina è dotata di sedile ergonomico, display touchscreen, climatizzazione, isolamento acustico e sistemi di riduzione delle vibrazioni, per contribuire a ridurre l'affaticamento dell'operatore.

CAPACITÀ OPERATIVE MASSIMIZZATE

Progettato con un cinematismo frontale a parallelogramma e cilindro principale, consente all'operatore di sfruttare al massimo le capacità della macchina, mantenendo la benna sempre parallela al terreno durante le fasi di lavoro.

PRODUTTIVITÀ E REDDITIVITÀ SUPERIORI

Compatibile con benne da 6,5 m³ SD (densità massima: 1,65 t/m³, basso impatto e abrasione) a 5,6 m³ SD (densità massima: 1,85 t/m³, elevato impatto e abrasione).

VISIBILITÀ PREMIUM SULLE OPERAZIONI E SUL CANTIERE

Dotato della cabina Next Generation su supporto fisso, permette all'operatore di controllare oltre la fiancata del dumper durante le operazioni di carico.

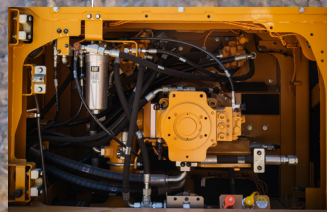
1.000 MODI PER LAVORARE IN SICUREZZA

I gradini zigrinati, il rivestimento antiscivolo e i corrimano aiutano a evitare scivolamenti e inciampi, una delle principali cause di infortunio sul lavoro. Le nostre piastre antiscivolo presentano oltre 1.000 fori singoli per garantire una trazione ottimale.



PUNTI DI MANUTENZIONE CENTRALIZZATI

Risparmia tempo durante i controlli quotidiani grazie ai filtri raggruppati. Gli sportelli del vano motore si aprono completamente, consentendo un accesso rapido e agevole a tutti i principali punti di manutenzione.



PROTEGGI IL TUO INVESTIMENTO

Il telaio rinforzato e altamente resistente, insieme alle protezioni aggiuntive dei cilindri, riduce l'usura della macchina.

COSTRUITO PER RESISTERE, PROGETTATO PER DURARE

L'ingegneria Caterpillar integra spesse piastre deflettrici nelle aree soggette a forti sollecitazioni, rulli di scorrimento sovradimensionati, perni e boccole sigillati e steli dei cilindri rinforzati, tutti elementi che contribuiscono a prolungare la vita utile della macchina e a ridurre gli interventi di manutenzione.

CONTROLLO PRECISO E AFFIDABILE

OGNI DETTAGLIO È PENSATO PER L'OPERATORE



MONITOR TOUCHSCREEN INTUITIVO



LA CONFIGURAZIONE DEI JOYSTICK GARANTISCE UN FUNZIONAMENTO FLUIDO



DOTATO DI CABINA NEXT GENERATION

COMFORT CHE RIDUCE L'AFFATICAMENTO

L'escavatore Cat 395 (FS) con pala frontale è progettato per i cantieri più impegnativi, dove turni prolungati e condizioni operative difficili sono all'ordine del giorno. All'interno della cabina Next Generation, la sospensione avanzata del sedile, le basse vibrazioni e la climatizzazione automatica aiutano gli operatori a rimanere concentrati e reattivi, anche negli ambienti più estremi.

CONTROLLO A PORTATA DI MANO

I joystick intelligenti e i tasti di scelta rapida programmabili portano le funzioni più utilizzate esattamente dove servono. Il risultato? Cicli di lavoro più rapidi, movimenti più precisi e minore affaticamento durante l'intera giornata lavorativa.

UN AMBIENTE PROGETTATO PER FAVORIRE LA PRODUTTIVITÀ

Dal sedile ergonomico al display touchscreen intuitivo, fino all'eccellente isolamento acustico e alla riduzione delle vibrazioni, ogni elemento della cabina del 395 FS è progettato per garantire agli operatori comfort, sicurezza e prestazioni ottimali.

PROTEZIONE INTEGRATA

Dai corrimano robusti e gradini antiscivolo fino all'illuminazione completa a 360°, l'escavatore Cat con pala frontale (FS) è progettato per garantire la sicurezza degli operatori e del personale di cantiere in ogni turno di lavoro.



CORRIMANO ROBUSTI

CONSAPEVOLEZZA A 360°

Le telecamere posteriori e laterali sono di serie, mentre la visione a 360° e gli allarmi di rotazione opzionali garantiscono una visibilità completa dell'area operativa, riducendo i rischi negli ambienti più affollati e ad alta pressione.



TELECAMERE POSTERIORI E LATERALI

SICUREZZA IN QUALSIASI CONDIZIONE

Il dispositivo di arresto di emergenza a livello del suolo interrompe rapidamente l'alimentazione del motore, mentre la tecnologia di controllo remoto Cat Command consente l'operatività in sicurezza, anche senza linea di vista, nelle aree più pericolose. Perché, quando si parla di sicurezza, il modello 395 FS non si limita a rispettare le aspettative: le supera.



ARRESTO DI EMERGENZA A LIVELLO DEL SUOLO

SICUREZZA SU CUI CONTARE,

TURNO DOPO TURNO



TECNOLOGIA CAT

ELIMINA IPOTESI E CONGETTURE NELLA GESTIONE DELLE ATTREZZATURE

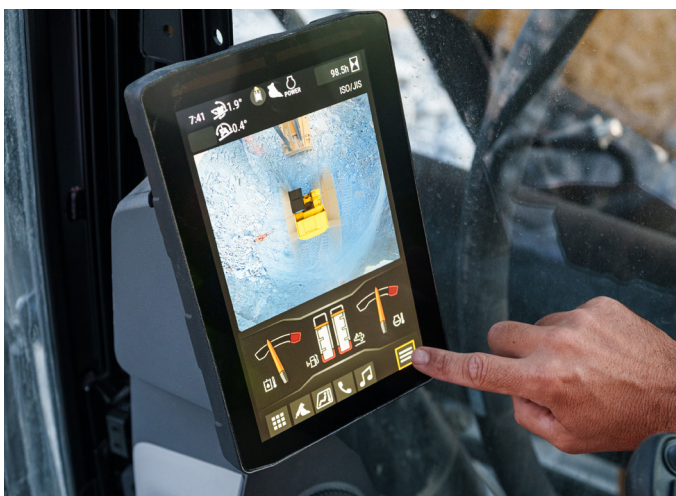
La tecnologia integrata nel 395 FS lavora con la stessa intensità della macchina. Il monitor Cat in cabina rende immediatamente disponibili dati sulle prestazioni, impostazioni operative e persino guide video con istruzioni passo-passo.



VISIONLINK™

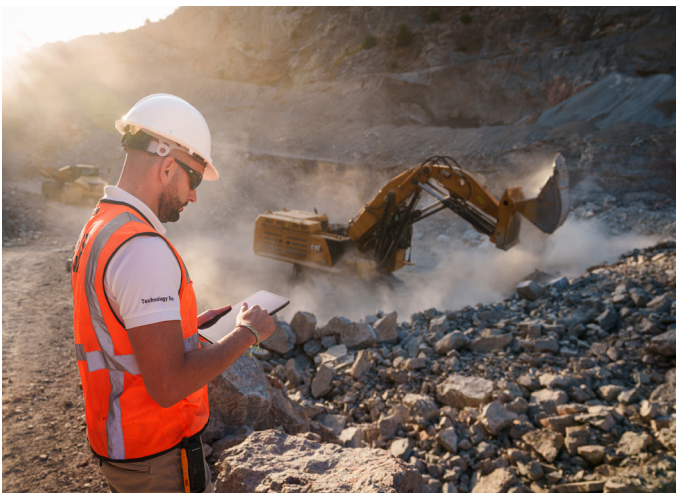
VisionLink™ elimina qualsiasi incertezza nella gestione dell'intera flotta, indipendentemente dalle dimensioni o dal produttore delle macchine.* Consente di consultare i dati delle attrezzature dal computer o da dispositivi mobili per massimizzare il tempo operativo e ottimizzare le risorse. Grazie alle dashboard interattive, VisionLink aiuta le aziende di qualsiasi dimensione a prendere decisioni informate che consentono di ridurre i costi, semplificare la manutenzione e migliorare la sicurezza e la protezione in cantiere. Grazie alle diverse opzioni di abbonamento, il tuo rivenditore Cat può aiutarti a scegliere la soluzione più adatta per connettere il tuo parco macchine e gestire al meglio la tua attività.

* La disponibilità del campo dati può variare a seconda del produttore. È richiesto un abbonamento VisionLink per poter avere accesso alle funzionalità avanzate dei dati. La disponibilità può variare in base alla regione, consulta il tuo rivenditore Cat per maggiori dettagli.



SEMPLIFICAZIONE DELLA CONFIGURAZIONE DELLA MACCHINA

L'ultima interfaccia utente (UI) concepita per l'operatore è stata progettata per massimizzare i tempi di attività consentendo così agli operatori di riordinare facilmente gli elenchi degli strumenti di lavoro e creare rapidamente nuove combinazioni di strumenti di lavoro. Inoltre, elimina la necessità di dover effettuare nuove misurazioni quando si cambiano gli accessori Cat e rende gestibile per una sola persona il controllo e la regolazione dell'usura della benna.



RISOLUZIONE PROBLEMI DA REMOTO

La risoluzione dei problemi da remoto consente al rivenditore Cat di eseguire dei test diagnostici sulla macchina connessa in remoto, individuando i potenziali problemi mentre la macchina sta lavorando. La risoluzione dei problemi da remoto assicura che i tecnici arrivino con i ricambi e gli strumenti corretti già da subito, risparmiando tempo e denaro evitando viaggi a vuoto. Deve rientrare nella copertura cellulare.

MANUTENZIONE FACILE ED ECONOMICA

RIDUCI TEMPO E COSTI

Quando le macchine Cat vengono curate correttamente, i proprietari possono contare su migliaia di ore di lavoro. Un utilizzo attento, supportato da manutenzione regolare e interventi preventivi, contribuisce a mantenere le macchine Cat operative e affidabili nel tempo.

RIDUCI I COSTI DI MANUTENZIONE

Gli escavatori Cat di nuova generazione condividono parti comuni, intervalli di manutenzione estesi e sincronizzati, un servizio clienti eccezionale e un supporto per i prodotti di livello superiore.

Il sistema Integrated Vehicle Health Management aumenta la produttività grazie a promemoria di assistenza proattivi, che avvisano l'operatore con istruzioni di manutenzione passo-passo e identificano i ricambi necessari, per evitare inutili tempi di fermo macchina.



RIDUCI AL MINIMO I TEMPI DI FERMO

I filtri del combustibile e dell'olio motore sono accessibili dalla piattaforma superiore e prevedono intervalli di sostituzione sincronizzati a 1.000 ore. Il nuovo filtro dell'olio idraulico offre prestazioni di filtrazione di alta qualità ed è dotato di valvole antiriflusso che mantengono la pulizia dell'olio dopo la sostituzione. Inoltre, l'intervallo di sostituzione esteso a 3.000 ore garantisce maggiore efficienza e praticità.



CAMPIONAMENTO SEMPLIFICATO

Le porte S-O-SSM con intervalli di campionamento estesi sono a livello terra, semplificando la manutenzione e consentendo un prelievo rapido e facile dei campioni per l'analisi dei fluidi. L'utilizzo di olio e filtri originali Cat e il comune monitoraggio S-O-S estendono l'attuale intervallo di manutenzione, garantendo maggiori tempi di attività.



VISIBILITÀ CHE FA LA DIFFERENZA

MIGLIORE VISIBILITÀ. MAGGIORE CARICO.

Un supporto fisso della cabina consente all'operatore di vedere sopra i cassoni dei dumper, migliorando la precisione di carico e la sicurezza in cantiere. In combinazione con un cinematismo frontale a parallelogramma, la benna resta sempre livellata durante scavo e pulizia del piano, permettendo all'operatore di mantenere il pieno controllo in ogni fase del ciclo.



GUIDA AGLI ABBINAMENTI TIPICI

Per la massima produzione ed efficienza, si consiglia di abbinare le macchine di carico e di trasporto per ottenere prestazioni ottimali.

Configurazione*:

Carro standard a passo variabile, braccio con pala frontale (FS) da 4,6 m (15 piedi 9 pollici), avambraccio FS da 3,48 m (11 piedi 5 pollici), benna FS da 6,5 m³ (8,5 iarde³), cingoli a doppia costola da 650 mm (26 pollici), contrappeso da 15.450 kg (34.060 libbre)

Passaggi richiesti per riempire i camion alla capacità nominale

| Tipo di materiale | Densità del materiale | Articolati Cat | | | | Fuoristrada Cat | | | | | |
|-------------------|--|----------------|--------|--------|-----|-----------------|------|------|------|------|------|
| | | 735 | 740 GC | 740 EJ | 745 | 770G | 772G | 773E | 773G | 775G | 777G |
| Terra | 1.600 kg/m ³ (2.700 libbre/iarda ³) | | 3-4 | | 4 | 3-4 | 4-5 | 5-6 | 5-6 | 6 | 9 |
| Calcare | 1.540 kg/m ³ (2.600 libbre/iarda ³) | 3-4 | 4-5 | 4 | 4-5 | 4-5 | 5 | 6 | 6 | 7 | 10 |

*La corrispondenza del passaggio indicata riflette la configurazione della macchina, il fattore di riempimento e la densità tipica del materiale indicato. Le modifiche alle configurazioni della macchina, ai fattori di riempimento o alla densità del materiale, nonché i fattori specifici del sito di lavoro possono influenzare le raccomandazioni di corrispondenza della passata esatta per la vostra applicazione. Contatta il tuo rivenditore Cat per ulteriori informazioni.

Configurazione*:

Carro standard a passo variabile, braccio con pala frontale (FS) da 4,6 m (15 piedi 9 pollici), avambraccio FS da 3,48 m (11 piedi 5 pollici), benna Heavy Duty (HD) da 5,2 m³ (6,8 iarde³), cingoli a doppia costola da 650 mm (26 pollici), contrappeso da 15.450 kg (34.060 libbre)

Passaggi richiesti per riempire i camion alla capacità nominale

| Tipo di materiale | Densità del materiale | Articolati Cat | | | | | Fuoristrada Cat | | | | | | |
|-------------------|--|----------------|--------|-----|--------|--------|-----------------|------|------|------|------|------|------|
| | | 730 | 730 EJ | 735 | 740 EJ | 740 GC | 745 | 770G | 772G | 773E | 773G | 775G | 777G |
| Terra | 1.600 kg/m ³ (2.700 libbre/iarda ³) | | | 4 | 4-5 | 4-5 | 5 | 4-5 | 5-6 | 7 | 6-7 | 8 | 11 |
| Calcare | 1.540 kg/m ³ (2.600 libbre/iarda ³) | 4 | 3-4 | 4-5 | 5-6 | 5 | 5-6 | 5-6 | 6-7 | 8 | 8 | 9 | 12 |

*La corrispondenza del passaggio indicata riflette la configurazione della macchina, il fattore di riempimento e la densità tipica del materiale indicato. Le modifiche alle configurazioni della macchina, ai fattori di riempimento o alla densità del materiale, nonché i fattori specifici del sito di lavoro possono influenzare le raccomandazioni di corrispondenza della passata esatta per la vostra applicazione. Contatta il tuo rivenditore Cat per ulteriori informazioni.

PIÙ DI UN SEMPLICE CUSTOMER VALUE AGREEMENT

PROGETTATE PER IL TUO SUCCESSO

Quando acquisti attrezzatura Cat, ricevi molto di più di una macchina. Avrai anche il supporto di una rete di rivenditori di prim'ordine, sostenuta da una gamma di soluzioni flessibili, tecnologia, strumenti e altro ancora.

RICAMBI CAT ORIGINALI

I Ricambi Cat originali offrono il massimo livello di affidabilità e produttività. Ordina direttamente dal tuo rivenditore Cat o acquista online su parts.cat.com.

SERVIZI FINANZIARI

Puoi contare su Cat Financial per avere le migliori soluzioni finanziarie e di protezione estesa per la tua attività. Da oltre 30 anni, aiutiamo i nostri clienti ad avere successo grazie all'eccellenza del nostro servizio finanziario.

TORNA AL LAVORO

I servizi ti aiutano a risparmiare tempo e denaro e a tornare al lavoro.

CAT INSPECT

Accedi ai dati della tua attrezzatura sul dispositivo mobile. Questa app di facile utilizzo ti permette di raccogliere i dati delle ispezioni e li integra con gli altri sistemi di dati Cat, in modo che tu possa sempre tenere d'occhio il tuo parco macchine.

IDRAULICA E TUBAZIONI

Che tu scelga componenti idraulici nuovi, Cat Reman, in sostituzione o rigenerati, avrai una diagnostica esperta, test e controllo della contaminazione. Cat Hose Service offre tubi flessibili e giunti per la maggior parte delle marche e dei modelli.

RIGENERAZIONE CERTIFICATA

Ottieni una seconda vita completa della tua macchina a una frazione del costo di acquisto di una nuova. Con funzionalità aggiornate, miglioramenti alla sicurezza e le tecnologie più avanzate, la tua vecchia macchina lavorerà anche meglio di quando era nuova di fabbrica.



CUSTOMER VALUE AGREEMENT

Un Customer Value Agreement (CVA) del tuo dealer Cat ti aiuta a fare di più e a preoccuparti di meno. Un CVA semplifica la proprietà e la manutenzione della macchina, offre la sicurezza del supporto di un rivenditore esperto e garantisce tranquillità grazie a una gestione efficace dello stato di salute dell'attrezzatura.

OPZIONI DI RIPARAZIONE

Una vasta gamma di opzioni di riparazione vi dà la possibilità di scegliere in base alle vostre esigenze, al vostro budget e al vostro tempo. Ogni riparazione è eseguita da tecnici Cat esperti. Riceverai consigli di riparazione intelligenti, un preventivo tempestivo e accurato e un servizio che rimetterà la tua macchina in azione rapidamente.

SPECIFICHE TECNICHE

Consultare cat.com per le specifiche complete.

| TRASMISSIONE | | |
|---|---------------------------|----------------------------|
| Modello motore | Cat® C18 | |
| Potenza netta ISO 9249 | 404,4 kW | 542 cv |
| Potenza netta ISO 9249 (DIN) | 550 cv (unità metrica) | |
| Potenza motore ISO 14396 | 405,0 kW | 543 cv |
| Potenza motore ISO 14396 (DIN) | 551 cv (unità metrica) | |
| Alesaggio | 145 mm | 6 pollici |
| Corsa | 183 mm | 7 pollici |
| Cilindrata | 18,1 L | 1.105 pollici ³ |
| Capacità biodiesel | Fino a B20 ⁽¹⁾ | |
| <ul style="list-style-type: none"> • Soddisfa gli standard sulle emissioni sulle emissioni EPA Tier 4 Final per gli USA, Stage V per l'UE, 2014 (Tier 4 Final) per il Giappone, Nonroad Stage IV per la Cina e Stage V per la Corea. • Consigliato per l'utilizzo fino a 4.500 m (14.770 piedi) di altitudine con perdita di potenza del motore sopra i 3.000 m (9.840 piedi). • La potenza netta è studiata in accordo con gli standard specificati in vigore al momento della produzione. • La potenza netta indicata è quella disponibile al volano del motore quando il motore è dotato di ventola, sistema di aspirazione dell'aria, sistema di scarico e alternatore. • Velocità del motore a 1.900 giri/min. | | |
| <p>⁽¹⁾ I motori diesel Cat sono tenuti a utilizzare ULSD (carburante diesel a bassissimo tenore di zolfo con 15 ppm di zolfo o meno) o ULSD miscelato con i seguenti carburanti** a bassa intensità di carbonio fino a:</p> <ul style="list-style-type: none"> ✓ 20% biodiesel FAME (estere metilico di acidi grassi)*** ✓ 100% diesel rinnovabile, HVO (olio vegetale idrotrattato) e carburanti GTL (gas-to-liquid) <p>Fare riferimento alle linee guida per un'applicazione corretta. Consulta il tuo rivenditore Cat o le "Raccomandazioni per i liquidi delle macchine Caterpillar" (SEBU6250) per i dettagli.</p> <p>* Sebbene i motori Caterpillar siano compatibili con questi carburanti alternativi, alcune regioni potrebbero non consentirne l'uso.</p> <p>** Le emissioni di gas serra allo scarico dei carburanti a bassa intensità di carbonio sono essenzialmente uguali a quelle dei carburanti tradizionali.</p> <p>*** I motori senza dispositivi di post-trattamento sono compatibili con miscele superiori, fino al 100% biodiesel (per l'uso di miscele superiori al 20% di biodiesel, consulta il tuo rivenditore Cat).</p> | | |

| MECCANISMO DI ROTAZIONE | | |
|--|---------------|----------------------|
| Velocità di rotazione* | 5,64 giri/min | |
| Coppia di rotazione massima | 362 kN·m | 267.000 libbre-piedi |
| * Per la macchina con marchio CE il valore predefinito può essere impostato più basso. | | |

| PESI | | |
|--|-----------|----------------|
| Configurazione principale 1 | 96.300 kg | 212.300 libbre |
| <ul style="list-style-type: none"> • Carro standard a passo variabile, braccio con pala frontale (FS) da 4,6 m (15 piedi 9 pollici), asta FS da 3,48 m (11 piedi 5 pollici), benna FS da 6,5 m³ (8,5 yard³), cingoli a doppia costola da 650 mm (26 pollici), contrappeso da 15.450 kg (34.060 libbre). | | |

| CAPACITÀ DI RIFORNIMENTO | | |
|---|---------|---------------|
| Capienza del serbatoio del carburante | 1.220 L | 322,3 galloni |
| Impianto di raffreddamento | 71,0 L | 18,8 galloni |
| Olio motore (con filtro) | 67,0 L | 17,7 galloni |
| Riduttore di rotazione | 12,0 L | 3,2 galloni |
| Riduttore finale (ognuno) | 20,0 L | 5,3 galloni |
| Impianto idraulico (serbatoio incluso) | 740,0 L | 195,5 galloni |
| Serbatoio idraulico (incluso tubo di aspirazione) | 432,0 L | 114,1 galloni |
| Serbatoio additivo per emissioni diesel (DEF) | 80,0 L | 21,1 galloni |

| CINGOLI | | |
|--|--------|------------|
| Larghezza piastre dei cingoli | 650 mm | 26 pollici |
| Numero di pattini (per ogni lato) | 47 | |
| Numero di rulli dei cingoli (per lato) | 8 | |
| Numero di rulli portanti (per lato) | 3 | |

| TRASMISSIONE | | |
|---------------------------------------|----------|----------------------------|
| Pendenza superabile | 35°/70% | |
| Velocità massima di marcia | 4,6 km/h | 2,9 mi/h |
| Sforzo massimo di trazione alla barra | 583 kN | 131.064 libbre-forza piedi |

| IMPIANTO IDRAULICO | | |
|---|-----------------------------|-----------------------------|
| Impianto principale – Flusso massimo – Attuazione | 1.008 l/min (504 × 2 pompe) | 266 gal/min (133 × 2 pompe) |
| Sistema a rotazione – Flusso massimo | 279 l/min | 74 gal/min |
| Pressione massima – Attrezzatura – Attrezzo | 32.000 kPa | 4.641 psi |
| Pressione massima – Marcia | 35.000 kPa | 5.076 psi |
| Pressione massima – Rotazione | 31.000 kPa | 4.496 psi |
| Cilindro del braccio – Alesaggio | 180 mm | 7 pollici |
| Cilindro del braccio – Corsa | 1.415 mm | 56 pollici |
| Cilindro dell'avambraccio – Alesaggio | 220 mm | 9 pollici |
| Cilindro dell'avambraccio – Corsa | 1.855 mm | 73 pollici |
| Cilindro della benna – Alesaggio | 180 mm | 7 pollici |
| Cilindro della benna – Corsa | 1.810 mm | 71 pollici |
| Cilindro principale – Alesaggio | 160 mm | 6 pollici |
| Cilindro principale – Corsa | 1.938 mm | 76 pollici |

| PRESTAZIONI ACUSTICHE | |
|---|-----------|
| ISO 6395:2008 (esterno) | 109 dB(A) |
| ISO 6396:2008 (interno cabina) | 73 dB(A) |
| <ul style="list-style-type: none"> • Rumorosità esterna – il livello di rumorosità per lo spettatore etichettato rappresenta il valore garantito secondo la normativa 2000/14/CE modificata dalla normativa 2005/88/CE, se adeguatamente equipaggiato, e viene misurato secondo le procedure e le condizioni di test specificate nella norma ISO 6395:2008. Le misurazioni sono state eseguite con la ventola di raffreddamento del motore al 70% della velocità massima. • Rumorosità interna – Il livello di rumorosità per l'operatore è misurato secondo le procedure e condizioni di test specificate nello standard ISO 6396:2008 per una cabina prodotta da Caterpillar correttamente installata, con manutenzioni aggiornate e testata con porta e finestrini chiusi. Le misurazioni sono state eseguite con la ventola di raffreddamento del motore al 70% della velocità massima. • Può essere necessario indossare protezione acustica quando la macchina viene utilizzata con postazione dell'operatore o cabina aperta per periodi prolungati o in un ambiente rumoroso (in caso di manutenzione non adeguata o con porte/finestrini aperti). | |

| IMPIANTO DI CONDIZIONAMENTO | |
|--|--|
| L'impianto di condizionamento installato su questa macchina contiene gas fluorurato refrigerante a effetto serra R134a (potenziale di riscaldamento globale = 1430). L'impianto contiene 1,00 kg di refrigerante con un equivalente in CO ₂ pari a 1,430 tonnellate metriche. | |
| – Se dotato di R1234yf (potenziale di riscaldamento globale = 0,501), l'impianto contiene 1,16 kg (2,56 libbre) di refrigerante con un equivalente in CO ₂ pari a 0,001 tonnellate metriche (0,001 tonnellate). | |

| STANDARD | |
|---|---------------------------|
| Freni | ISO 10265:2008 |
| Protezione cabina/operatore (OPG) (opzionale) | ISO 10262:1998 Livello II |

ATTREZZATURA STANDARD E A RICHIESTA

Consultare cat.com per le specifiche complete.

| BRACCI, BILANCIERI E BIELLE DI COLLEGAMENTO | STANDARD | OPZIONALE |
|---|----------------|-----------|
| Braccio con pala frontale (FS) da 4,6 m (15 piedi 9 pollici) | • | |
| Avambraccio FS da 3,48 m (11 piedi 5 pollici) | • | |
| TECNOLOGIA CAT | STANDARD | OPZIONALE |
| Gestione degli attrezzi Cat: | | |
| VisionLink™ | • ¹ | |
| Risoluzione problemi da remoto | • | |
| IMPIANTO ELETTRICO | STANDARD | OPZIONALE |
| Batterie da 1.400 CCA senza necessità di manutenzione | • | |
| Selettore centralizzato disconnessione elettrica | • | |
| Luce del telaio | • | |
| Luci LED del braccio e della cabina operatore | • | |
| Luci premium da 1.800 Lumen per illuminazione diffusa | • | |
| MOTORE | STANDARD | OPZIONALE |
| Tre modalità selezionabili: Power, Smart, Eco | • | |
| Capacità fino ad altitudini di 4.500 m (14.760 piedi) | • | |
| Controllo automatico della velocità del motore | • | |
| Alternatore 95 Amp | • | |
| Disabilitazione controllo a distanza | • | |
| Filtro dell'aria a doppio elemento con pre-filtro integrato | • | |
| Ventola di raffreddamento idraulica reversibile | • | |
| Tre sistemi verticali di raffreddamento affiancato | • | |
| Capacità di raffreddamento a temperature ambiente elevate fino a 52 °C (126 °F) | • | |
| Riscaldamento elettrico avviamento a freddo | • | |
| Capacità di avviamento a freddo a -32° C (-25° F) | • | |
| IMPIANTO IDRAULICO | STANDARD | OPZIONALE |
| Circuiti di rigenerazione braccio e avambraccio | • | |
| Valvola di controllo principale elettronica | • | |
| Circuito di rotazione chiuso dedicato | • | |
| Riscaldamento automatico olio idraulico | • | |
| Freno di stazionamento rotazione automatico | • | |
| Valvola anti-reazone | • | |
| Filtro di ritorno idraulico a prestazioni elevate | • | |
| Traslazione a due velocità | • | |
| Capacità olio idraulico biologico | • | |

| SICUREZZA E PROTEZIONE | STANDARD | OPZIONALE |
|--|----------|-----------|
| Sistema di sicurezza Caterpillar One Key | • | |
| Contenitore esterno per stivaggio e porta attrezzi con serratura | • | |
| Portiera e sportelli serbatoi carburante e idraulico con serratura | • | |
| Scomparto drenaggio carburante con serratura | • | |
| Interruttore di disconnessione con serratura | • | |
| Piattaforme di servizio con piastra antiscivolo | • | |
| Montaggio completo del corrimano sulla piattaforma | • | |
| Pacchetto specchi | • | |
| Clacson/segnalatore acustico | • | |
| Allarme di marcia | • | |
| Allarme rotazione | | • |
| Interruttore secondario per spegnimento motore a livello del suolo | • | |
| Videocamere retrovisione e visione laterale | • | |
| Visibilità a 360° | • | |
| Illuminazione di ispezione | • | |
| Passerella | • | |
| ASSISTENZA E MANUTENZIONE | STANDARD | OPZIONALE |
| Sistema di gestione integrata della salute del mezzo | • | |
| Predisposto per autolubrificazione | • | |
| Ventola di raffreddamento a inversione | • | |
| Raggruppamento dei filtri dell'olio motore e del carburante | • | |
| Riempimento veloce del serbatoio carburante | • | |
| Porte S ⁰ O ^S ™ | • | |
| Predisposizione manutenzione QuickEvac™ | • | |
| Pompa per il rifornimento elettrica con spegnimento automatico | • | |
| CARRO E STRUTTURE | STANDARD | OPZIONALE |
| Carro standard a passo variabile | • | |
| Pattini dei cingoli a doppia costola da 650 mm (26 pollici) | • | |
| Cingoli lubrificati con grasso | • | |
| Guide di scorrimento dei cingoli, in due segmenti, a tutta lunghezza | • | |
| Protezione basculante | • | |
| Protezioni inferiori HD | • | |
| Protezione motore di traslazione HD | • | |
| Contrappeso 15.450 kg (34.060 libbre) | • | |
| Anello di traino su telaio base | • | |

¹Fornisce dati telematici fondamentali per gestire la salute, le informazioni sulla manutenzione e il monitoraggio delle condizioni. Altri piani disponibili per una reportistica dei dati più completa. Consulta il tuo rivenditore Cat per maggiori dettagli.

UN'EREDITÀ LEADER

STRAORDINARIA



Fondata nel 1925, Caterpillar ha stabilito lo standard per i trattori e le attrezzature per l'edilizia sin dall'inizio. Nel corso degli anni, i dirigenti dell'azienda hanno acquisito una grande conoscenza di ciò che funziona e ciò che invece non funziona.

Caterpillar è cresciuta insieme ai suoi clienti, sviluppando nuovi prodotti per persone che lavorano sodo e vogliono superare i limiti. Con questa storia arrivano innovazione, cambiamento, creazione e apprendimento.

Caterpillar collabora con diversi settori e aziende, sviluppando e perfezionando continuamente la propria conoscenza del funzionamento delle attrezzature.

IL NOSTRO IMPEGNO NEL PROGETTARE E COSTRUIRE LE MIGLIORI ATTREZZATURE AL MONDO È EVIDENTE IN OGNI SINGOLO PRODOTTO.

Per informazioni più complete sui prodotti Cat, per i servizi offerti dai nostri concessionari e per soluzioni di settore, visita il nostro sito www.cat.com.

©2025 Caterpillar. Tutti i diritti riservati.

I materiali e le specifiche potrebbero subire variazioni senza preavviso. Le macchine mostrate nelle foto potrebbero includere attrezzatura aggiuntiva. Consulta il tuo rivenditore Cat per le opzioni disponibili.

CAT, CATERPILLAR, LET'S DO THE WORK, VisionLink, e i rispettivi loghi, Advansys, S•O•S, QuickEvac, "Caterpillar Corporate Yellow", la veste commerciale "Power Edge" e Cat "Modern Hex" così come le identità aziendali e di prodotto qui utilizzate, sono marchi commerciali di Caterpillar e non possono essere utilizzati senza autorizzazione.

ALXQ4416-01 (11-2025)
Sostituisce ALXQ4416-00
Numero di fabbricazione: 07H
(Europa, Nord America)

