

# 395 FS

EXCAVADORA HIDRÁULICA DE PALA FRONTAL



**Potencia del motor**  
**Peso de funcionamiento**

405 kW (543 hp)  
96.300 kg (212.300 lb)

El motor Cat® C18 cumple las normativas de emisiones EPA Tier 4 Final (EE. UU.), UE Fase V, Japón 2014 (Tier 4 Final), China Nonroad Stage IV y Corea Stage V.



## POTENTE FUERZA DE EXCAVACIÓN Y ARRANQUE, CON CICLOS DE CARGA ULTRARRÁPIDOS Y UN LLENADO DE CUCHARA ÓPTIMO.

La excavadora hidráulica de pala frontal Cat® 395 está diseñada para hacer frente a las demandas más exigentes de las operaciones de minería y canteras a gran escala. Creada para ofrecer una durabilidad excepcional, esta potente máquina combina una fuerza de excavación sin igual con tiempos de ciclo rápidos que facilitan la penetración de la cuchara.

- + DISEÑADA PARA MAXIMIZAR LA PRODUCTIVIDAD
- + DURABILIDAD Y FACILIDAD DE MANTENIMIENTO PARA TRABAJOS PESADOS
- + OPTIMIZADA PARA EL OPERADOR



# DESCUBRA LA CAT® 395FS

POTENCIA EN CADA CARGA. CONFIANZA EN CADA CICLO.

Para aquellos que buscan una excavadora que proporcione potencia, precisión y fiabilidad en entornos exigentes, la excavadora hidráulica 395 de pala frontal es la solución definitiva. Maximice su productividad y eficiencia al tiempo que minimiza el tiempo de inactividad y reduce los costes de mantenimiento con esta máquina indispensable.

# DISEÑADA PARA SUPERAR LOS LÍMITES



## MAXIMICE LA PRODUCTIVIDAD

Presenta una excepcional fuerza de excavación y arranque a nivel del suelo para una penetración óptima del material y una máxima eficiencia de llenado de la cuchara.

La compatibilidad de las cucharas oscila entre 5,6 m<sup>3</sup> para uso intensivo (SD) y 6,5 m<sup>3</sup> SD, lo que mejora la productividad y la rentabilidad.

El diseño robusto y versátil de la pinza de la cuchara permite sujetar con seguridad una bola de acero de caída de 1,33 m y 7 toneladas para aplicaciones de manipulación secundaria de materiales y rotura secundaria.

## DURABILIDAD Y FACILIDAD DE MANTENIMIENTO PARA TRABAJOS PESADOS

El tren de rodaje reforzado y duradero y los protectores de cilindro adicionales ayudan a reducir el desgaste de la máquina y, al mismo tiempo, protegen su inversión.

Las excavadoras Cat Next Generation cuentan con intervalos de servicio sincronizados y ampliados, comparten componentes comunes y ofrecen un servicio al cliente excepcional y un soporte de producto de primer nivel, lo que se traduce en una mayor disponibilidad de la máquina.

## OPTIMIZADA PARA EL OPERADOR

Diseñada con un frontal estrecho y equipada con la cabina Next Generation sobre un elevador fijo, que proporciona al operador una visibilidad óptima durante la carga.

Los mandos en cabina orientados al operador son de fácil acceso y ayudan a lograr una penetración óptima del material, una carga rápida y una limpieza suave y eficiente del fondo.

# DISEÑADA PARA HACER FRENTE A LOS TRABAJOS MÁS DIFÍCILES

La excavadora hidráulica de pala frontal Cat 395 está diseñada para un alto rendimiento de producción en los entornos de minería y canteras más hostiles.

Con fuerzas de excavación y arranque inigualables, ciclos de carga ultrarrápidos y una eficiente capacidad de llenado de la cuchara, esta máquina mueve grandes volúmenes de material de forma rápida y fiable.

Tanto si su trabajo exige potencia, precisión o máxima disponibilidad, la excavadora 395 de pala frontal está diseñada para ofrecerlo. Es más que una máquina, es la fuente de energía de su lugar de trabajo.



# RENDIMIENTO Y PRODUCTIVIDAD INIGUALABLES

## EXCAVE DE MANERA EFICIENTE CON MÁS PROFUNDIDAD Y MAYOR RAPIDEZ

La 395 FS está diseñada para lograr la máxima penetración del material y sus agresivas capacidades de llenado reducen el número de pasadas, lo que mantiene los camiones cargados y los ciclos en marcha.

Las puntas de cuchara Advansys™ aumentan la penetración y mejoran los tiempos de ciclo. Los cambios de punta se pueden realizar rápidamente con una simple llave, lo que elimina la necesidad de un martillo o una herramienta de trabajo especial, lo que supone mejorar la seguridad y el tiempo de funcionamiento.



## OPTIMIZADA PARA EL OPERADOR

La cabina está equipada con un asiento ergonómico, pantalla táctil, climatizador, aislamiento acústico y reducción de vibraciones, lo que ayuda a minimizar la fatiga.

## CAPACIDAD MAXIMIZADA

Diseñada con un varillaje frontal de tipo paralelogramo y un cilindro maestro, que permite al operador maximizar la capacidad de la máquina con facilidad al mantener la cuchara paralela al suelo.

## IMPULSE LA PRODUCTIVIDAD Y LA RENTABILIDAD

Compatible con cucharas que van desde cucharas SD de 6,5 m<sup>3</sup> (densidad máxima: 1,65 t/m<sup>3</sup>, bajo impacto y abrasión) a cucharas 5,6 m<sup>3</sup> SD (densidad máxima: 1,85 t/m<sup>3</sup>, alto impacto y abrasión).

## VISIBILIDAD PREMIUM DE TAREAS Y DEL LUGAR DE TRABAJO

Equipada con la cabina Next Gen sobre un elevador fijo, lo que permite al operador ver por encima del lateral de la caja del camión durante la carga.

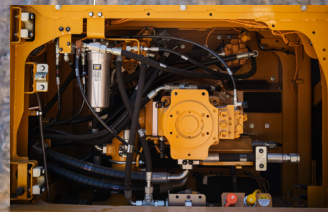
## 1.000 MANERAS DE MANTENERSE SEGURO

Los peldaños dentados, las superficies antideslizantes y las barandillas ayudan a evitar resbalones y tropiezos, una de las principales causas de lesiones en el lugar de trabajo. Nuestras placas antideslizantes cuentan con más de 1.000 perforaciones individuales para proporcionar una tracción óptima.



## PUNTOS DE MANTENIMIENTO CENTRALIZADOS

Ahorre tiempo en las revisiones diarias con filtros agrupados. Las puertas del compartimiento del motor se abren de par en par, lo que permite un fácil acceso a los puntos de servicio.



## DURADERA POR DISEÑO, CONSTRUIDA PARA DURAR

La ingeniería de Caterpillar integra placas deflectoras de gran espesor en las zonas de mayor esfuerzo, rodillos de oruga sobredimensionados, pasadores y casquillos sellados, y vástagos de cilindro reforzados, todo lo cual contribuye a una vida útil más prolongada de la máquina y a menos problemas de mantenimiento.

## PROTEJA SU INVERSIÓN

El tren de rodaje reforzado y duradero, junto con las protecciones adicionales de los cilindros, ayuda a reducir el desgaste de la máquina.

# CONTROL SUAVE Y SEGURO

CADA DETALLE ESTÁ DISEÑADO PENSANDO EN EL OPERADOR



MONITOR DE PANTALLA TÁCTIL FÁCIL DE USAR



LA CONFIGURACIÓN DEL JOYSTICK PROPORCIONA UN FUNCIONAMIENTO SIN PROBLEMAS



EQUIPADA CON CABINA NEXT GENERATION

## COMODIDAD QUE REDUCE LA FATIGA

La Cat 395 de pala frontal (FS) está diseñada para los lugares de trabajo más adversos, donde se enfrenta a turnos largos y condiciones difíciles cada día. Dentro de la cabina Next Generation, la suspensión avanzada de los asientos, las bajas vibraciones de la cabina y el climatizador automático ayudan al operador a mantenerse alerta y concentrado, incluso en entornos extremos.

## CONTROL EN LA PUNTA DE LOS DEDOS

Los mandos inteligentes del joystick y las teclas de acceso directo programables le permiten tener las funciones más utilizadas donde las necesita. ¿El resultado? Ciclos más rápidos, movimientos más precisos y menos esfuerzo desperdiciado durante el día.

## UN ENTORNO CREADO PARA LA PRODUCTIVIDAD

Desde un asiento ergonómico y una pantalla táctil intuitiva hasta un excelente aislamiento acústico y la reducción de vibraciones, cada elemento de la cabina de la 395 FS está diseñado para mantener a los operadores cómodos, seguros y rindiendo al máximo.

## PROTECCIÓN INCORPORADA

Desde barandillas seguras y peldaños antideslizantes hasta una iluminación completa de 360°, la excavadora Cat de pala frontal (FS) está diseñada para mantener seguros a los operadores y al personal en cada turno.



BARANDILLAS SEGURAS

## VISIBILIDAD TOTAL DEL ENTORNO

Las cámaras de visión trasera y laterales vienen de serie, mientras que la visión opcional de 360° y las alarmas de giro proporcionan a los operadores una visibilidad clara del entorno, reduciendo el riesgo en emplazamientos concurridos y de alta exigencia.



CÁMARAS TRASERAS Y LATERALES

## CONFIANZA EN CUALQUIER SITUACIÓN

Un interruptor de parada de emergencia a nivel del suelo detiene rápidamente todo el suministro de combustible del motor, mientras que la tecnología de control remoto Cat Command permite un trabajo seguro sin línea de visión directa en zonas peligrosas. Porque cuando se trata de seguridad, la 395 FS no solo cumple con las expectativas, sino que las supera.



APAGADO A NIVEL DEL SUELO

**SEGURIDAD EN LA  
QUE PUEDE CONFIAR**  
PARA LLEGAR A CASA SEGURO TODOS LOS DÍAS



# TECNOLOGÍA CAT

## SE ELIMINAN LAS CONJETURAS EN CUANTO A LA GESTIÓN DE SU EQUIPO

La tecnología de la 395 FS trabaja tan intensamente como la propia máquina. El monitor de la cabina pone a su disposición datos de rendimiento, ajustes e incluso guías de utilización en vídeo.



### VISIONLINK™

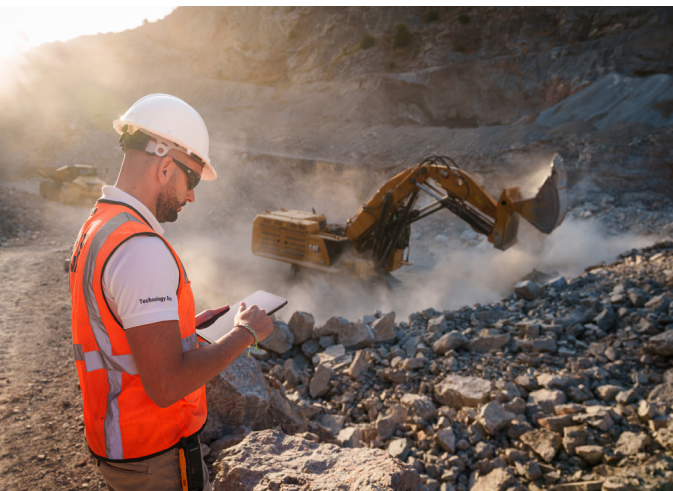
VisionLink™ elimina la incertidumbre en la gestión de toda su flota, independientemente de su tamaño o del fabricante de los equipos. Revise los datos de los equipos desde su ordenador o dispositivo móvil para maximizar la disponibilidad y optimizar los activos. Con paneles interactivos, VisionLink facilita a operaciones de cualquier tamaño la toma de decisiones informadas que reducen costes, simplifican el mantenimiento y mejoran la seguridad y la protección en el lugar de trabajo. Con diferentes opciones de nivel de suscripción, su distribuidor Cat puede ayudarle a determinar lo que necesita para conectar su flota y administrar su negocio.

\* La disponibilidad del campo de datos puede variar según el fabricante de los equipos. Se requiere una suscripción a VisionLink para las funciones de datos avanzadas. La disponibilidad puede variar según la región, consulte a su distribuidor Cat para obtener más información.



### SIMPLIFICACIÓN DE LA CONFIGURACIÓN DE LA MÁQUINA

La avanzada interfaz de usuario (IU) orientada al operador ha sido diseñada para maximizar el tiempo de actividad al permitir a los operadores reordenar fácilmente las listas de herramientas de trabajo y crear rápidamente nuevas combinaciones de esas herramientas. También elimina la necesidad de volver a medir al cambiar los implementos de las herramientas de trabajo Cat y hace que una sola persona pueda verificar y ajustar el desgaste de la cuchara.



### SOLUCIÓN DE PROBLEMAS REMOTA

La solución de problemas remota permite a su distribuidor Cat realizar pruebas de diagnóstico en su máquina conectada de forma remota, identificando posibles problemas mientras la máquina está en funcionamiento. La resolución de problemas remota garantiza que el técnico llegue con las piezas y herramientas correctas la primera vez, eliminando viajes adicionales para ahorrarle tiempo y dinero. Debe estar dentro de la cobertura del móvil.

# MANTENIMIENTO FÁCIL Y ECONÓMICO

## AHORRE TIEMPO Y DINERO

---

Cuando los equipos Cat se cuidan adecuadamente, los propietarios pueden esperar miles de horas de trabajo. Una utilización consciente, respaldada por un mantenimiento regular y medidas preventivas, puede ayudar a mantener su maquinaria Cat en funcionamiento durante años.

### REDUZCA LOS COSTOS DE MANTENIMIENTO

Las excavadoras Cat Next Generation comparten piezas comunes, intervalos de servicio ampliados y sincronizados, un servicio al cliente excepcional y una excelente asistencia de producto.

El sistema integrado de gestión del estado del vehículo aumenta su productividad con recordatorios de mantenimiento proactivos al alertar al operador con instrucciones de servicio paso a paso e identificar las piezas necesarias, lo que garantiza que evite tiempos de inactividad innecesarios.



### MINIMICE EL TIEMPO DE INACTIVIDAD

Se puede acceder a los filtros de combustible y aceite del motor desde la plataforma superior y están sincronizados para reemplazarlos a las 1.000 horas. El nuevo filtro de aceite hidráulico ofrece un rendimiento de filtración de alta calidad y cuenta con válvulas antidrenaje para mantener la limpieza del aceite después de la sustitución. Además, el intervalo de sustitución ampliado de 3.000 horas proporciona mayor eficiencia y comodidad.



### MUESTREO SIMPLIFICADO

Los puertos S-O-S<sup>SM</sup> con intervalos de muestreo ampliados se encuentran a nivel del suelo, lo que simplifica el mantenimiento y permite una extracción rápida y fácil de muestras de fluidos para su análisis. El uso de aceite y filtros originales Cat, junto con la supervisión típica del sistema S-O-S, ampliará el intervalo de mantenimiento actual y le proporcionará más tiempo de actividad.



# VISIBILIDAD QUE FUNCIONA PARA USTED

## VEA MÁS. CARGUE MÁS.

Un elevador fijo ayuda a los operadores a ver por encima de las plataformas de los camiones, lo que mejora la precisión de la carga y la seguridad en el lugar de trabajo. Acoplada a un sistema de varillaje de tipo paralelogramo, la cuchara se mantiene nivelada durante la excavación y la limpieza, lo que permite a los operadores mantener el control durante todo el ciclo.



## GUÍA TÍPICA DE CORRESPONDENCIA DE PASADAS

Para lograr la máxima producción y eficiencia, recomendamos que las máquinas de carga y transporte se combinen de forma adecuada para alcanzar un rendimiento óptimo.

### Configuración\*:

Tren de rodaje de ancho variable estándar, pluma de excavadora frontal (FS) de 4,6 m (15 pies 9 pulg), brazo FS de 3,48 m (11 pies 5 pulg), cuchara FS de 6,5 m<sup>3</sup> (8,5 yd<sup>3</sup>), zapatas de doble garra de 650 mm (26 pulg) y contrapeso de 15.450 kg (34.060 lb).

### Número de pasadas necesarias para llenar los camiones a su capacidad nominal

Tipo de material	Densidad de material	Camiones Articulados Cat				Camiones fuera de carretera Cat					
		735	740 GC	740 EJ	745	770G	772G	773E	773G	775G	777G
Tierra	1.600 kg/m <sup>3</sup> (2.700 lb/yd <sup>3</sup> )		3-4		4	3-4	4-5	5-6	5-6	6	9
Caliza	1.540 kg/m <sup>3</sup> (2.600 lb/yd <sup>3</sup> )	3-4	4-5	4	4-5	4-5	5	6	6	7	10

\*La correspondencia de pasadas indicada refleja la configuración de la máquina, el factor de llenado y la densidad típica del material mostrados. Los cambios en las configuraciones de la máquina, los factores de llenado o la densidad del material, así como los factores específicos del lugar de trabajo, pueden influir en las recomendaciones de correspondencia exacta para su aplicación. Consulte a su distribuidor Cat para obtener más información.

### Configuración\*:

Tren de rodaje de ancho variable estándar, pluma de excavadora frontal (FS) de 4,6 m (15 pies 9 pulg), brazo FS de 3,48 m (11 pies 5 pulg), cuchara Heavy Duty (HD) de 5,2 m<sup>3</sup> (6,8 yd<sup>3</sup>), zapatas de doble garra de 650 mm (26 pulg) y contrapeso de 15.450 kg (34.060 lb).

### Número de pasadas necesarias para llenar los camiones a su capacidad nominal

Tipo de material	Densidad de material	Camiones Articulados Cat					Camiones fuera de carretera Cat						
		730	730 EJ	735	740 EJ	740 GC	745	770G	772G	773E	773G	775G	777G
Tierra	1.600 kg/m <sup>3</sup> (2.700 lb/yd <sup>3</sup> )			4	4-5	4-5	5	4-5	5-6	7	6-7	8	11
Caliza	1.540 kg/m <sup>3</sup> (2.600 lb/yd <sup>3</sup> )	4	3-4	4-5	5-6	5	5-6	5-6	6-7	8	8	9	12

\*La correspondencia de pasadas indicada refleja la configuración de la máquina, el factor de llenado y la densidad típica del material mostrados. Los cambios en las configuraciones de la máquina, los factores de llenado o la densidad del material, así como los factores específicos del lugar de trabajo, pueden influir en las recomendaciones de correspondencia exacta para su aplicación. Consulte a su distribuidor Cat para obtener más información.

# MÁS QUE ACUERDOS DE VALOR PARA EL CLIENTE

## CONSTRUIDAS PENSANDO EN SU ÉXITO

Cuando usted compra equipos Cat, obtiene mucho más que la máquina. También está recibiendo el apoyo de una red de distribuidores de primer nivel respaldada por una amplia variedad de soluciones flexibles, tecnología, herramientas, etc.



### ACUERDOS DE VALOR PARA EL CLIENTE

Un Acuerdo de valor del cliente (CVA) de su distribuidor Cat le ayuda a hacer más y preocuparse menos. Un CVA simplifica la propiedad y el mantenimiento de la máquina, añade la seguridad de la asistencia experta del distribuidor y le proporciona la tranquilidad de una gestión eficaz del estado de los equipos.

### OPCIONES DE REPARACIÓN

Una amplia variedad de opciones de reparación le ofrece alternativas que se adaptan a sus necesidades, presupuesto y plazos. Todas las reparaciones son realizadas por técnicos expertos de Cat. Recibirá asesoramiento inteligente en reparaciones, un presupuesto preciso y oportuno, y un servicio que pondrá su máquina de nuevo en funcionamiento rápidamente.

### PIEZAS CAT ORIGINALES

Las piezas Cat originales ofrecen el más alto nivel de fiabilidad y productividad. Haga su pedido directamente a su distribuidor Cat o compre en línea en [parts.cat.com](https://parts.cat.com).

### SERVICIOS FINANCIEROS

Puede contar con Cat Financial para proporcionar las mejores soluciones financieras y de protección ampliada para su empresa. Desde hace más de 30 años, ayudamos a nuestros clientes a tener éxito a través de la excelencia en el servicio financiero.

### VOLVER AL TRABAJO

Servicios para ayudarle a ahorrar tiempo, dinero y volver al trabajo.

#### CAT INSPECT

Acceda a los datos de sus equipos en su dispositivo móvil. Esta aplicación fácil de usar le permite capturar datos de inspección y se integra con sus otros sistemas de datos Cat para que pueda vigilar de cerca su flota.

#### SISTEMA HIDRÁULICO Y MANGUERAS

Tanto si elige componentes hidráulicos nuevos, Cat Reman, de recambio o reconstruidos, contará con diagnósticos especializados, pruebas y controles expertos de contaminación. Cat Hose Service ofrece mangueras y acoplamientos para la mayoría de las marcas y modelos.

#### RECONSTRUCCIÓN CERTIFICADA

Disfrute de una segunda vida útil de la máquina a una fracción del coste de comprar una nueva. Con funciones actualizadas, mejoras de seguridad y las tecnologías más avanzadas, su antigua máquina funcionará incluso mejor que cuando la compró nueva.

# ESPECIFICACIONES TÉCNICAS

Visite [cat.com](http://cat.com) para consultar todas las especificaciones.

TREN DE POTENCIA		
Modelo de motor	Cat® C18	
Potencia neta ISO 9249	404,4 kW	542 cv
Potencia neta ISO 9249 (DIN)	550 cv (métricos)	
Potencia del motor ISO 14396	405,0 kW	543 cv
Potencia del motor ISO 14396 (DIN)	551 cv (métricos)	
Calibre	145 mm	6 pulg
Carrera	183 mm	7 pulg
Cilindrada	18,1 L	1.105 pulg <sup>3</sup>
Capacidad biodiésel	Hasta B20 <sup>(1)</sup>	
<ul style="list-style-type: none"> <li>• Cumple las normativas de emisiones normativas de emisiones EPA Tier 4 Final (EE. UU.), UE Fase V, Japón 2014 (Tier 4 Final), China Nonroad Stage IV y Corea Stage V.</li> <li>• Recomendada para su uso hasta 4.500 m (14.770 pies) de altitud con una reducción de potencia del motor superior a 3.000 m (9.840 pies).</li> <li>• La potencia anunciada se prueba según el estándar especificado en vigor en el momento de la fabricación.</li> <li>• La potencia neta anunciada es la potencia disponible en el volante de inercia cuando el motor está equipado con ventilador, sistema de admisión de aire, sistema de escape y alternador.</li> <li>• Velocidad del motor a 1.900 rpm.</li> </ul>		
<p><sup>(1)</sup> Los motores diésel CAT deben usar ULSD (combustible diésel con azufre ultrabajo con 15 ppm de azufre o menos) o ULSD mezclado con los siguientes combustibles** con una intensidad de carbono más baja hasta:</p> <ul style="list-style-type: none"> <li>✓ 20 % biodiésel FAME (éster metílico de ácidos grasos)***</li> <li>✓ Diésel 100 % renovable, combustibles HVO (aceite vegetal hidrotratado) y GTL (de gas a líquido)</li> </ul> <p>Consulte las pautas para una aplicación con éxito. Consulte a su distribuidor Cat o "Recomendaciones de fluidos para máquinas Caterpillar" (SEBU6250) para obtener más información.</p> <p>* Si bien los motores Caterpillar son compatibles con estos combustibles alternativos, es posible que algunas regiones no permitan su uso.</p> <p>** Las emisiones de gases de efecto invernadero de los tubos de escape por combustibles con menor intensidad de carbono son esencialmente las mismas que las de los combustibles tradicionales.</p> <p>*** Los motores sin dispositivos de postratamiento pueden utilizar mezclas superiores, hasta un 100 % de biodiésel (para el uso de mezclas superiores al 20 % de biodiesel, consulte a su distribuidor Cat).</p>		
MECANISMO DE GIRO		
Velocidad de giro*	5,64 rpm	
Par de giro máximo	362 kN·m	267.000 lb·ft
* Para la máquina marcada CE, el valor predeterminado puede establecerse más bajo.		
PESOS		
Configuración principal 1	96.300 kg	212.300 lb
<ul style="list-style-type: none"> <li>• Tren de rodaje estándar de calibre variable, pluma de pala delantera (FS) de 4,6 m (15 pies, 9 pulg), brazo FS de 3,48 m (11 pies, 5 pulg), cuchara FS de 6,5 m<sup>3</sup> (8,5 yd<sup>3</sup>), zapatas de doble garra de 650 mm (26 pulg), contrapeso de 15.450 kg (34.060 libras).</li> </ul>		
CAPACIDADES DE LLENADO DE SERVICIO		
Capacidad del depósito de combustible	1.220 L	322,3 gal
Sistema de refrigeración	71,0 L	18,8 gal
Aceite de motor (con filtro)	67,0 L	17,7 gal
Impulsor de giro	12,0 L	3,2 gal
Mando final (cada uno)	20,0 L	5,3 gal
Sistema hidráulico (tanque incluido)	740,0 L	195,5 gal
Tanque hidráulico (incluido tubo de succión)	432,0 L	114,1 gal
Depósito de líquido de escape diésel (DEF)	80,0 L	21,1 gal

VÍA		
Ancho de zapatas de cadena	650 mm	26 pulg
Número de zapatas (a cada lado)	47	
Número de rodillos de cadena (a cada lado)	8	
Número de rodillos superiores (a cada lado)	3	
MANDO		
Capacidad de pendiente	35°/70 %	
Velocidad máxima de traslación	4,6 km/h	2,9 mph
Tracción máxima en barra de tiro	583 kN	131.064 libras-pie
SISTEMA HIDRÁULICO		
Sistema principal – Flujo máximo – Implemento	1.008 L/min (504 × 2 bombas)	266 galones/ min (133 × 2 bombas)
Sistema de giro: flujo máximo	279 L/min	74 gal/min
Presión Máxima – Equipo – Implemento	32.000 kPa	4.641 psi
Presión máxima – Traslación	35.000 kPa	5.076 psi
Presión Máxima – Giro	31.000 kPa	4.496 psi
Cilindro de la pluma – Calibre	180 mm	7 pulg
Cilindro de la pluma – Carrera	1.415 mm	56 pulg
Cilindro del brazo – Calibre	220 mm	9 pulg
Cilindro del brazo – Carrera	1.855 mm	73 pulg
Cilindro de cuchara – Diámetro interior	180 mm	7 pulg
Cilindro de cuchara – Carrera	1.810 mm	71 pulg
Cilindro maestro – Orificio	160 mm	6 pulg
Cilindro maestro – Carrera	1.938 mm	76 pulg
RENDIMIENTO ACÚSTICO		
ISO 6395:2008 (externo)	109 dB(A)	
ISO 6396:2008 (interior de cabina)	73 dB(A)	
<ul style="list-style-type: none"> <li>• Sonido externo – el nivel de potencia acústica etiquetado para espectadores representa el valor garantizado según la norma 2000/14/CE modificado por la 2005/88/CE, cuando está debidamente equipado, y se mide de acuerdo con los procedimientos y condiciones de prueba especificados en la norma ISO 6395:2008. Las mediciones se realizaron al 70 % de la velocidad máxima del ventilador de enfriamiento del motor.</li> <li>• Sonido interno – el nivel de presión acústica del operador se mide de acuerdo con los procedimientos y condiciones de prueba especificados en la norma ISO 6396:2008 para una cabina ofrecida por Caterpillar, cuando se instala, mantiene y prueba correctamente con la puerta y las ventanas cerradas. Las mediciones se realizaron al 70 % de la velocidad máxima del ventilador de enfriamiento del motor.</li> <li>• Puede ser necesario el uso de protección auditiva cuando se trabaja con una estación de operador abierta y cabina (cuando no se haya realizado un mantenimiento correcto o las puertas o ventanas se encuentren abiertas) durante períodos prolongados o en entornos ruidosos.</li> </ul>		
SISTEMA DE AIRE ACONDICIONADO		
<p>El sistema de aire acondicionado de esta máquina contiene gas refrigerante fluorado de efecto invernadero R134a (potencial de calentamiento global = 1430). El sistema contiene 1,00 kg de refrigerante, equivalente a 1,430 toneladas métricas de CO<sub>2</sub>.</p> <p>— Si está equipado con R1234yf (potencial de calentamiento global = 0,501), el sistema contiene 1,16 kg (2,56 libras) de refrigerante con un equivalente de CO<sub>2</sub> de 0,001 toneladas métricas (0,001 toneladas).</p>		
NORMAS		
Frenos	ISO 10265:2008	
Protectores de cabina y operador (OPG) (opcional)	ISO 10262:1998 Nivel II	

# EQUIPOS ESTÁNDAR Y OPTATIVOS

Visite [cat.com](http://cat.com) para consultar todas las especificaciones.

PLUMAS, BRAZOS Y VARILLAJES	ESTÁNDAR	OPCIONAL
Pluma de pala delantera (FS) de 4,6 m (15 pies 9 pulg)	•	
Brazo FS de 3,48 m (11 pies y 5 pulg)	•	
TECNOLOGÍA CAT	ESTÁNDAR	OPCIONAL
Cat Equipment Management:		
VisionLink™	• <sup>1</sup>	
Solución de problemas remota	•	
SISTEMA ELÉCTRICO	ESTÁNDAR	OPCIONAL
Baterías de 1.400 CCA sin mantenimiento	•	
Interruptor de desconexión eléctrica centralizado	•	
luz del chasis	•	
Luces LED de pluma y cabina	•	
Luz envolvente LED premium de 1.800 lúmenes	•	
MOTOR	ESTÁNDAR	OPCIONAL
Tres modalidades a elegir: Power, Smart, Eco	•	
Capacidad de funcionamiento a altitudes de hasta 4.500 m (14.760 pies)	•	
Control automático de la velocidad del motor	•	
Alternador de 95 amperios	•	
Apagado remoto	•	
Filtro de aire de doble elemento con limpieza previa integrada	•	
Ventilador hidráulico de refrigeración inversa	•	
Tres sistemas de enfriamiento verticales uno al lado del otro	•	
Capacidad de refrigeración en ambiente a altas temperaturas de 52 °C (126 °F)	•	
Bloques calefactores de arranque en frío	•	
Capacidad de arranque en frío hasta -32 °C (25 °F)	•	
SISTEMA HIDRÁULICO	ESTÁNDAR	OPCIONAL
Circuitos de regeneración de pluma y brazo	•	
Válvula de control principal electrónica	•	
Circuito de giro dedicado de circuito cerrado	•	
Calentamiento automático del aceite hidráulico	•	
Freno de estacionamiento de rotación automática	•	
Válvula anti-reacción	•	
Filtro de retorno hidráulico de alto rendimiento	•	
Desplazamiento de dos velocidades	•	
Capacidad de aceite hidráulico Bio	•	

<sup>1</sup> Proporciona datos telemáticos básicos para gestionar el estado, la información sobre el mantenimiento y monitorizado del estado de la máquina. Hay otros planes disponibles para informes de datos más completos. Consulte a su distribuidor Cat para obtener más detalles.

SEGURIDAD Y SALUD	ESTÁNDAR	OPCIONAL
Sistema de seguridad Caterpillar One Key	•	
Caja de almacenamiento/herramientas externa con cerradura	•	
Bloqueos de puerta, combustible y tanque hidráulico	•	
Bloqueo para compartimento de drenaje de combustible	•	
Interruptor de desconexión bloqueable	•	
Plataformas de servicio con placa antideslizante	•	
Montaje completo de pasamanos en la plataforma	•	
Paquete de espejos	•	
Bocina de señalización/advertencia	•	
Alarma de traslación	•	
Alarma de giro		•
Interruptor de apagado de motor secundario a nivel del suelo	•	
Cámaras de visión trasera y lateral derecha	•	
Visibilidad 360°	•	
Iluminación de inspección	•	
Pasarela	•	
SERVICIO Y MANTENIMIENTO	ESTÁNDAR	OPCIONAL
Sistema integrado de gestión del estado del	•	
Lubricación automática lista	•	
Ventilador de enfriamiento reversible	•	
Ubicación agrupada para aceite de motor y filtros de combustible	•	
Sistema de combustible de llenado rápido	•	
Puertos S•O•S <sup>SM</sup>	•	
Sistema de mantenimiento QuickEvac™	•	
Bomba de suministro de combustible eléctrica con apagado automático	•	
BASTIDOR INFERIOR Y ESTRUCTURAS	ESTÁNDAR	OPCIONAL
Tren de rodaje de calibre variable estándar	•	
Zapatas de doble garra de 650 mm (26 pulgadas)	•	
Cadena lubricada con grasa	•	
Guardia de guía de dos piezas de longitud completa	•	
Cubierta giratoria	•	
Cubiertas inferiores HD	•	
Protectores para el motor de desplazamiento HD	•	
Contrapeso de 15.450 kg (34.060 lb)	•	
Anillo de remolque en estructura base	•	

# UN LEGADO LEGENDARIO

## QUE MARCA EL CAMINO



Fundada en 1925, Caterpillar estableció el estándar para tractores y equipos de construcción desde el principio. A lo largo de los años, los líderes de la empresa han adquirido un amplio conocimiento sobre lo que funciona y lo que no.

Caterpillar ha crecido junto con sus clientes, desarrollando nuevos productos para personas trabajadoras que desean superar sus límites. Con ese bagaje llegan la innovación, el cambio, la creación y el aprendizaje.

Caterpillar tiene asociaciones en múltiples sectores y empresas, y desarrolla y mejora continuamente su comprensión de cómo deben funcionar los equipos.

**NUESTRO COMPROMISO DE DISEÑAR Y CONSTRUIR LOS MEJORES EQUIPOS DEL MUNDO ES EVIDENTE EN CADA PRODUCTO.**

Para obtener información más detallada sobre los productos Cat, servicios de distribuidores y soluciones industriales, visite nuestra página web en [www.cat.com](http://www.cat.com).

©2025 Caterpillar. Todos los derechos reservados.

Los materiales y las especificaciones están sujetos a cambios sin previo aviso. Las máquinas de las fotografías pueden incluir equipamiento adicional. Consulte con su distribuidor Cat para conocer las opciones disponibles.

CAT, CATERPILLAR, LET'S DO THE WORK, VisionLink, sus respectivos logotipos, Advansys, S\*O\*S, QuickEvac, las imágenes "Caterpillar Corporate Yellow", "Power Edge" y Cat "Modern Hex", así como las identidades corporativas y de producto aquí utilizadas, son marcas comerciales de Caterpillar, y se prohíbe su utilización sin permiso.

ASX94416-01 (11-2025)  
Sustituye a ASX94416-00  
Número de compilación: 07H  
(Europa, Norteamérica)

