

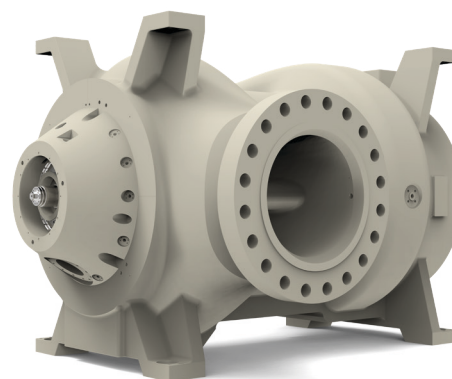
C71 ГАЗОВЫЙ КОМПРЕССОР

Solar[®] C71 — это многоступенчатый газовый компрессор, предназначенный для установок с газовыми турбинами Titan[™] или электроприводами Spartan[™] EMD.

ПРЕИМУЩЕСТВА

- Высокий КПД и широкий диапазон расхода
- Надежная конструкция и простая модернизация
- Передовая технология
- Надежность, проверенная на практике
- Предусмотренная конструкцией надежность в соответствии с API 617

Газовый компрессор C71



Материалы

Крыльчатка	15-5 PH
Корпус	ASTM A-216 WCC
Диафрагма / направляющая лопасть	AISI 4140, ASTM A516/A36
Короткие валы	AISI 4140
Лабиринтные уплотнения	Баббит на стальной основе

Типовая масса и габариты

Длина	3,0–3,9 м (9 футов 10 дюймов – 12 футов 9 дюймов)
Высота	2,7 м (8 футов 8 дюймов)
Ширина	3,8 м (12 футов 4 дюйма)
Масса	67 900–87 950 кг (149 700–193 900 фунтов)

Основные характеристики

Количество ступеней	3–10
Уплотнения	Сдвоенное сухое газовое уплотнение
Подшипники	Опорный: с самоустанавливающимися сегментами Упорный: самобалансирующийся, с самоустанавливающимися сегментами
Впускной/нагнетательный фланцы	36/30 дюймов, класс 900
Эффективность	Изоэнтропический КПД до 85%
Максимальная скорость	8250 об/мин
Максимальный расход	1132 м³/мин (40 000 факт. куб. футов/мин)
Максимальный суммарный напор	269 кДж/кг (90 000 футо-фунтов-сила/фунт-масса)
Макс. давление в корпусе	13 790 кПа, изб. (2000 фунтов на кв. дюйм, изб.)
Максимальный крутящий момент	119, 605 Н·м (1 058 600 фунт-сила-дюймов)
Контрольно-измерительное оборудование	Оснащен полным набором контрольно-измерительных приборов, ведется контроль вибрации, температуры и давления в соответствии с требованиями стандарта API 617
Предельные значения вибрации	В соответствии с требованиями стандарта API 617

Рабочий диапазон (напор/расход)

