

M320

الحفار بعجل



المواصفات الفنية

قد تختلف التكوينات والميزات حسب المنطقة. تُرجى استشارة وكيل Cat® لديك بخصوص التوفر في منطقتك.

جدول المحتويات

المواصفات	
٢	المحرك
٤	القيادة
٥	ساعات إعادة التعبئة للخدمة
٦	آلية التآرجح
٧	الهيكل السفلي
٨	الأوزان أثناء التشغيل
٩	أوزان المكونات الرئيسية
١٠	النظام الهيدروليكي
١١	الإطارات
١٢	شفرة الجرار
١٣	مستويات الاهتزاز
١٤	المعايير
١٥	الأداء الصوتي
١٦	نظام تكييف الهواء
١٧	المعدات القياسية والاختيارية
١٨	خيارات الكابينة
١٩	أطقم وملحقات يتم تركيبها لدى الوكيل
٢٠	البيان البيئي للموديل M320
٢١	
٢٢	
٢٣	
٢٤	

ساعات إعادة التعبئة للخدمة		
سعة خزان الوقود	٣٣٨ لتر	٨٩,٣ جالون
نظام التبريد	٢٩ لتر	٧,٧ جالون
زيت المحرك	١٥ لتر	٤,٠ جالون
مجموعة إدارة التآرجح	٥,٥ لتر	١,٥ جالون
مجموعة الإدارة النهائية (لكل ماكينة)	٢,٥ لتر	٠,٧ جالون
النظام الهيدروليكي (متضمنًا الخزان)	٢٧٠ لتر	٧١,٣ جالون
الخزان الهيدروليكي	١٥١ لتر	٣٩,٩ جالون
مبيت المحور الخلفي (تفاضلي)	١٤ لتر	٣,٧ جالون
محور التوجيه الأمامي (تفاضلي)	١٠,٥ لتر	٢,٨ جالون
ناقل الحركة Powershift	٢,٥ لتر	٠,٧ جالون

آلية التآرجح		
سرعة التآرجح	١١ دورة في الدقيقة	
أقصى عزم للتآرجح	٦٢ كيلو نيوتن متر ٤٥٧٠٠ رطل من القوة لكل قدم	

الهيكل السفلي		
قاعدة العجلات	٢٨٠٠ مم	١١٠,٢ بوصة
الخلوص الأرضي	٣٦٠ مم	١٤,٢ بوصة
الحد الأقصى لزاوية التوجيه	٣٥ درجة	
زاوية محور التآرجح	٨,٥± درجة	
أدنى نصف قطر للالتفاف		
خارج الإطار	٦٧٥٠ مم	٢٢,١ قدم
طرف ذراع الرافعة أحادية القطعة	٩٢٨٥ مم	٣٠,٥ قدم

الأوزان أثناء التشغيل ^١		
الحد الأدنى	٢٠٢٠٠ كجم	٤٤١٠٠ رطل
الحد الأقصى	٢١٥٠٠ كجم	٤٧٤٠٠ رطلاً من القوة

التركيبات النمطية:		
ذراع رافعة أحادية القطعة ^٢		
أذرع الامتداد الخلفية/الشفرة الأمامية	٢١٥٠٠ كجم	٤٥٢٠٠ رطل من القوة
الشفرة الخلفية/أذرع الامتداد الأمامية	٢١٥٠٠ كجم	٤٥٣٠٠ رطل

^١ يشمل الوزن أثناء التشغيل على خزان وقود ممتلئ، ومشغل، وجرافة خدمة عامة (GD)، وإطارات هوائية مزدوجة. يختلف الوزن حسب المواصفات.

^٢ تتضمن التكوينات النموذجية ذراعاً طرفية مقاس ٢,٩٢ م (٩ قدم و٧ بوصة) وثقل موازنة يبلغ ٤٠٠٠ كجم (٨٨٠٠ رطلاً).

المحرك		
موديل المحرك	Cat® C4.4	
صافي القدرة	ISO 9249	
1٢٨ كيلووات (متري)	١٧١ hp	ISO 9249 (DIN)
قدرة محرك	١٧٤ hp (متري)	
ISO 14396	١٢٩ كيلووات	
ISO 14396 (DIN)	١٧٦ hp (متري)	
التجريف	١٠٥ مم	٤ بوصة
الشوط	١٢٧ مم	٥ بوصة
الإزاحة	٤,٤ لتر	٢٦٩ بوصة ^٣
عدد الأسطوانات	٤	
إمكانية استخدام الديزل الحيوي	حتى B20 ^١	

- يفي بمعايير الانبعاثات البرازيلية MAR-1، والمعايير المكافئة لمعايير وكالة حماية البيئة (EPA) الأمريكية من المستوى ٣ ومعايير الاتحاد الأوروبي من المرحلة IIIA.
- يوصى باستخدامه حتى ارتفاع ٤٥٠٠ م (١٤٧٦٠ قدم) مع خفض قدرة المحرك على ارتفاع أعلى من ٣٠٠٠ م (٩٨٤٠ قدم).
- يتم اختبار الطاقة المعلنة وفقاً للمعيار المحدد الساري وقت التصنيع.
- صافي القدرة المعلن هو القدرة المتوفرة عند الحداقة عندما يكون المحرك مزوداً بمروحة، ومنظف هواء، ونظام معالجة لاحقة لغاز العادم بوحدة الانبعاثات النظيفة (CEM)، ومولد التيار المتردد، ومروحة التبريد التي تعمل بسرعة متوسطة.
- السرعة المقدره 2000 دورة في الدقيقة.
- ^(١) تتوافق محركات Cat مع وقود الديزل الممزوج بأنواع الوقود التالية منخفضة الكثافة الكربونية* حتى:

- ✓ ١٠٠٪ من الديزل الحيوي FAME (إسترات ميثيل أحماض دهنية)*
- ✓ ١٠٠٪ من أنواع وقود الديزل المتجدد، الزيت النباتي المهدرج (HVO) والغاز المُسال (GTL)

ارجع إلى الإرشادات لمعرفة الوقود المناسب. يرجى استشارة وكيل Cat الذي تتعامل معه أو مراجعة "توصيات Caterpillar لسوائل الماكينات" (SEBU6250) للحصول على تفاصيل.

- * استشر وكيل Cat بشأن استخدام مخاليط أعلى من ٢٠٪ من الديزل الحيوي.
- ** إن انبعاثات غازات الاحتباس الحراري من أتاييب العادم، والنتيجة من أنواع الوقود منخفضة الكثافة الكربونية هي في الأساس نفس الانبعاثات الناتجة من أنواع الوقود التقليدي.

التشغيل		
الأمامية/الخلفية		
الترس الأول	١٠ كم/الساعة	٦,٢ ميل/الساعة
الترس الثاني	٣٥ كم/الساعة	٢١,٧ ميل/الساعة
سرعة الزحاف		
الترس الأول	٥,٥ كم/الساعة	٣,٤ ميل/الساعة
الترس الثاني	١٥ كم/الساعة	٩,٣ ميل/الساعة
قوة سحب قضيب الجر	١٠٤ كيلونيوتن	٢٣٤٠٠ رطل من القوة
الحد الأقصى لإمكانية صعود المنحدرات عند (٨٠٠ ٢٠ كجم/٤٥٨٥٦ رطل)	٥ قدم و٤ بوصة	

شفرة الجرار

نوع الشفرة	متوازية
العرض	٢٥٤٠ مم
ارتفاع انقلاب الشفرة	٥٧٠ مم
إجمالي ارتفاع الشفرة	٦١٠ مم
أقصى عمق خفض من الأرض	١٣٠ مم
أقصى ارتفاع رفع عن الأرض	٤٩٥ مم
	١٠٠ بوصة
	٢٢,٤ بوصة
	٢٤ بوصة
	٥,١ بوصة
	١٩,٥ بوصة

مستويات الاهتزاز

الحد الأقصى للبيد/الذراع (وفقاً للمعيار ISO 5349-2001)	الحد الأقصى للجسم بأكمله (وفقاً للمعيار ISO/TR 25398:2006)
< ٢,٥ م/ث ^٢	< ٨,٢ م/ث ^٢
< ٠,٥ م/ث ^٢	< ١,٦ م/ث ^٢
عامل إمكانية انتقال المقعد (< ٠,٧)	
(وفقاً للمعيار ISO 7096:2020 - الفئة الطيفية EM6)	

المعايير

الفرامل	وقاءات حماية الكابينة/المشغل (OPG) (اختيارية)
ISO 3450:2011	II المستوى ISO 10262:1998 SAE J1356-2022
الكابينة/مستويات الصوت	تفي بالمعايير الملانمة كما هو مدرج أدناه
Cab/هيكل الحماية من الانقلاب (ROPS)	ISO 12117-2:2008

الأداء الصوتي

الصوت الخارجي	الصوت الداخلي
ISO 6395:2008	ISO 6396:2008
١٠١ ديسيبل (A)	٧٣ ديسيبل (A)

- الصوت الخارجي - مستوى طاقة الصوت للمراقب الموضح على الملصق يُمثل القيمة المكفولة بالضمان وفقاً للمعيار 2000/14/EC المعدل بالمعيار 2005/88/EC، وذلك عند تجهيزه بشكل صحيح، ويتم قياسه وفقاً لإجراءات وشروط الاختبار المحددة في المعيار ISO 6395:2008. تم إجراء القياسات عند تشغيل مروحة تبريد المحرك بنسبة ٧٠٪ من أقصى سرعة لها.
- الصوت الداخلي - تم قياس مستوى ضغط الصوت عند المشغل وفقاً لإجراءات الاختبار والشروط المحددة في المعيار ISO 6396:2008 للكابينة التي توفرها Caterpillar، عند تركيبها وصيانتها واختبارها على نحو سليم مع قفل الأبواب والنوافذ. تم إجراء القياسات عند تشغيل مروحة تبريد المحرك بنسبة ٧٠٪ من أقصى سرعة لها.
- وقد يلزم حماية السمع عند التشغيل أثناء فتح محطة المشغل والكابينة (عندما لا تتم صيانتهما جيداً عند فتح الأبواب/النوافذ) لمدة طويلة من الوقت أو أثناء العمل في بيئات صاخبة.

نظام مكيف الهواء

يحتوي نظام تكييف الهواء بهذه الماكينة على غاز الدفيئة المفلور للتبريد R134a (دليل الاحتباس الحراري = ١٤٣٠). يحتوي النظام على ١ كجم (٢,٢ رطل) من غاز التبريد الذي يعادل ١٢١٦ طن متري (١,٣٤٠ طن) من غاز ثاني أكسيد الكربون CO₂.

أوزان المكونات الرئيسية

أنوع الرافعة (بما في ذلك أسطوانة الذراع الطرفية والمسامير والخطوط الهيدروليكية القياسية):	ذراع طرفية أحادية القطعة (IPC) ٥,٧ م	١٦٥٠ كجم	٣٦٠٠ رطل
الأذرع الطرفية (بما في ذلك الأسطوانة، ووصلة الجرافة، والمسامير والخطوط الهيدروليكية القياسية):	ذراع طرفية ٢,٧ م (٨ قدم و١٠ بوصة)	١٠٣٠ كجم	٢٣٠٠ رطل
	ذراع طرفية مفاص ٢,٩٢ متر (٩ قدم و٧ بوصة)	١٠٦٠ كجم	٢٣٠٠ رطل
ثقل الموازنة:	ثقل الموازنة بوزن ٤٠٠٠ كجم (٨٨٠٠ رطل)	٤٠٠٠ كجم	٨٨٠٠ رطل
خيارات الهيكل السفلي (بما في ذلك المحاور والإطارات القياسية والدرج):	ذراع الامتداد الخلفية/الشفرة الأمامية (المتوازية)	٥٨٧٠ كجم	١٢٩٠٠ رطل
	الشفرة الخلفية (المتوازية)/ذراع الامتداد الأمامية	٥٩٠٠ كجم	١٣٠٠٠ رطل
الجرافة:	الجرافة المثبتة بمسامير ١,١٩ م ³ (١,٥٦ ياردة ³)	٨١٥ كجم	١٨٠٠ رطل
	الجرافة CW GD ١,١٩ م ^٢ (١,٥٦ ياردة ²)	٨٢٠ كجم	١٨٠٠ رطل
قارنة التوصيل السريعة:	قارنة التوصيل ذات مسمار الإمساك	٣٨٠ كجم	٨٠٠ رطل
	قارنة التوصيل السريع المخصصة من الفئة CW-40	٢٥٠ كجم	٦٠٠ رطل

النظام الهيدروليكي

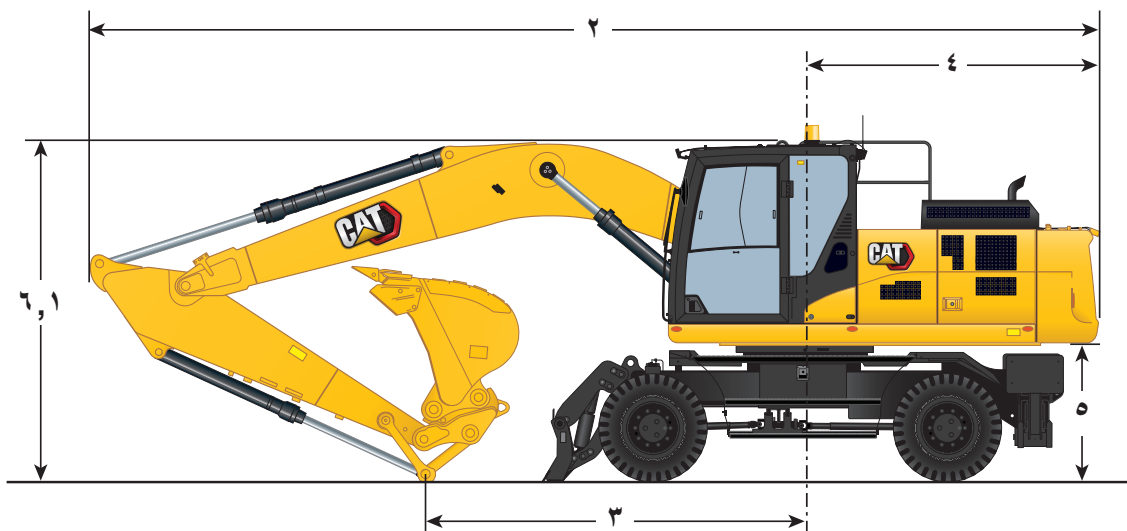
الحد الأقصى للضغط - دائرة المُعدَّة	العادي	الرفع الثقيل	دائرة السير
الحد الأقصى للضغط - الدائرة الإضافية (AUX)	٣٥٠٠٠ كيلوباسكال	٣٧٠٠٠ كيلوباسكال	٣٥٠٠٠ كيلوباسكال
الضغط العالي	٥٠٨٠ رطل لكل بوصة مربعة	٥٢٧٠ رطل لكل بوصة مربعة	٥٠٨٠ رطل لكل بوصة مربعة
الضغط المتوسط	٣٥٠٠٠ كيلوباسكال	١٤٠٠٠ كيلوباسكال	٢٥٠٠٠ كيلوباسكال
آلية التارجح	٥٠٨٠ رطل لكل بوصة مربعة	٢٠٣٠ رطل لكل بوصة مربعة	٣٦٣٠ رطل لكل بوصة مربعة
أقصى تدفق	٤٢٩ لتر/دقيقة	١١٣ جالون/دقيقة	٤٢٩ لتر/دقيقة
المعدات	٢٣٤ لتر/دقيقة	٦٢ جالون/دقيقة	٢٣٤ لتر/دقيقة
دائرة السير	٢١٥ لتر/دقيقة	٥٧ جالون/دقيقة	٢١٥ لتر/دقيقة
الحد الأقصى للتدفق - الدائرة الإضافية	٤٢٩ لتر/دقيقة	١١٣ جالون/دقيقة	٤٢٩ لتر/دقيقة
التدفق عالي الضغط (أساسي)	٥٠ لتر/دقيقة	١٣ جالون/دقيقة	٥٠ لتر/دقيقة
التدفق عالي الضغط (متقدم)	٢١٢ لتر/دقيقة	٥٦ جالون/دقيقة	٢١٢ لتر/دقيقة
التدفق متوسط الضغط	١٢٠ مم	٥ بوصة	١٢٠ مم
آلية التارجح	١٢٦٠ مم	٥٠ بوصة	١٢٦٠ مم
أسطوانة الذراع الرافعة الرئيسية (أحادية القطعة) - التجويف	١٣٥ مم	٥ بوصة	١٣٥ مم
أسطوانة الذراع الرافعة الرئيسية (أحادية القطعة) - الشوط	١٥٠٤ مم	٥٩ بوصة	١٥٠٤ مم
أسطوانة الذراع - التجويف	١١٥ مم	٥ بوصة	١١٥ مم
أسطوانة الذراع - الشوط	١١٠٤ مم	٤٣ بوصة	١١٠٤ مم

الإطارات

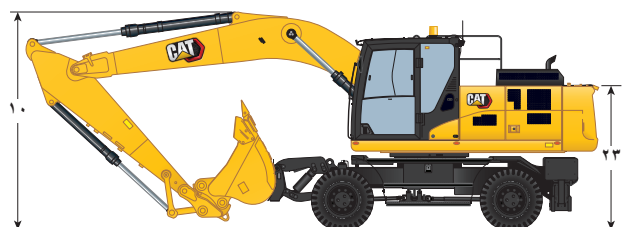
قياسي ٢٠-١٠,٠٠ (هوانية مزدوجة)

الأبعاد

كل الأبعاد تقريبية. تشمل القيم على الإطارات الهوائية المزدوجة 20-10.00.



خيار ذراع الرافعة	ذراع رافعة أحادي القطعة ٥,٧ م (١٨ قدم و٧ بوصة)
خيارات الذراع	الامتداد ٢,٧ م (٨ قدم و١٠ بوصة) ٢,٩٢ م (٩ قدم و٧ بوصة)
١ ارتفاع الشحن مع وقاءات حماية المشغل (OPG) (أعلى نقطة بين الذراع والرافعة والكابينة)	٣٣٥٠ مم (١١ قدم)
٢ طول الشحن	٩٦١٠ مم (٣١ قدم و٦ بوصة)
٣ نقطة الدعم	٢٨٦٠ مم (٩ قدم و٥ بوصة)
٤ نصف قطر تآرجح المؤخرة	٢٨١٧ مم (٩ قدم و٣ بوصة)
٥ خلوص ثقل الموازنة	١٣١٦ مم (٤ قدم و٤ بوصة)
٦ ارتفاع الكابينة	٣٢٢٠ مم (١٠ قدم و٧ بوصة)
بدون وقاءات حماية المشغل (OPG)	٣٣٥٠ مم (١١ قدم)
مع وقاءات حماية المشغل (OPG)	
٧ إجمالي عرض الماكينة	
العرض مع أذرع الامتداد على الأرض	٣٨٢٠ مم (١٢ قدم و٦ بوصة)
العرض مع رفع أذرع الامتداد	٢٥٤٠ مم (٨ قدم و٤ بوصة)
العرض مع الشفرة	٢٥٤٠ مم (٨ قدم و٤ بوصة)
العرض مع الخفض الكامل لأذرع الامتداد	٣٦٥٠ مم (١٢ قدم و٠ بوصة)
٢٣ ارتفاع الحاوية (الأبواب)	٢٣٩٦ مم (٧ قدم و١٠ بوصة)
٨ عرض الهيكل العلوي	٢٥٤٠ مم (٨ قدم و٤ بوصة)
١٠ الارتفاع في موضع السير على الطريق	٣٩٧٠ مم (١٣ قدم و٠ بوصة) ٣٩٦٥ مم (١٣ قدم و٠ بوصة)

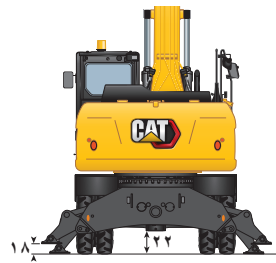


أبعاد الهيكل السفلي

كل الأبعاد تقريبية. تشتمل القيم على الإطارات الهوائية المزدوجة 20-10.00.

الهيكل السفلي	أذرع الامتداد الخلفية/الشفرة الأمامية	الشفرة الخلفية/أذرع الامتداد الأمامية
١١ طول الهيكل السفلي الكلي (شفرة متوازية)	٥١٦٠ مم (١٦ قدم و ١١ بوصة)	
١٢ قاعدة العجلات	٢٨٠٠ مم (٩ قدم و ٢ بوصة)	
١٣ التآرجح إلى المحور الخلفي	١٣٥٠ مم (٤ قدم و ٥ بوصة)	
١٤ التآرجح إلى المحور الأمامي	١٤٥٠ مم (٤ قدم و ٩ بوصة)	
١٥ المحور الخلفي إلى أذرع الامتداد الخلفية (الوسط)	٨٣٠ مم (٢ قدم و ٩ بوصة)	—
١٦ المحور الأمامي إلى أذرع الامتداد الأمامية (الوسط)	—	٨٧٥ مم (٢ قدم و ١٠ بوصة)
١٧ المحور الخلفي إلى (طرف) الشفرة المتوازية	—	١٢٤٤ مم (٤ قدم و ١ بوصة)
المحور الأمامي إلى (طرف) الشفرة المتوازية الأمامية	١١٩٩ مم (٣ قدم و ١١ بوصة)	—
١٨ الحد الأقصى لعمق ذراع الامتداد	١٢٠ مم (٥ بوصة)	
١٩ عرض الشفرة	٢٥٤٠ مم (٨ قدم و ٤ بوصة)	
أقصى عمق للشفرة	١٣٠ مم (٥ بوصة)	
الخلوص الأرضي		
٢٤ خلوص أدنى درجة	٤٧١ مم (١ قدم و ٦ بوصة)	
٢٠ خلوص ذراع الامتداد	٣٢٥ مم (١ قدم و ١ بوصة)	
٢١ خلوص الشفرة (المتوازية)	٤٩٥ مم (١ قدم و ٧ بوصة)	
٢٢ خلوص المحور	٣٦٠ مم (١ قدم و ٢ بوصة)	

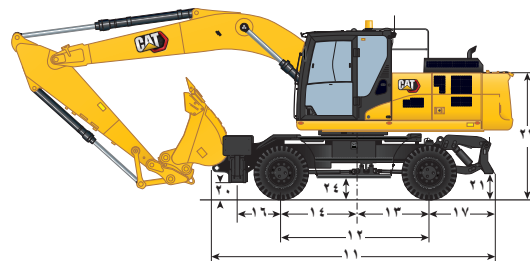
مع خفض أذرع الامتداد الخلفية



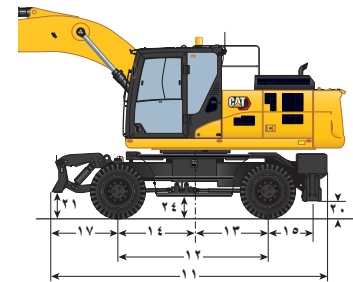
الشفرة الخلفية



الشفرة الخلفية/أذرع الامتداد الأمامية

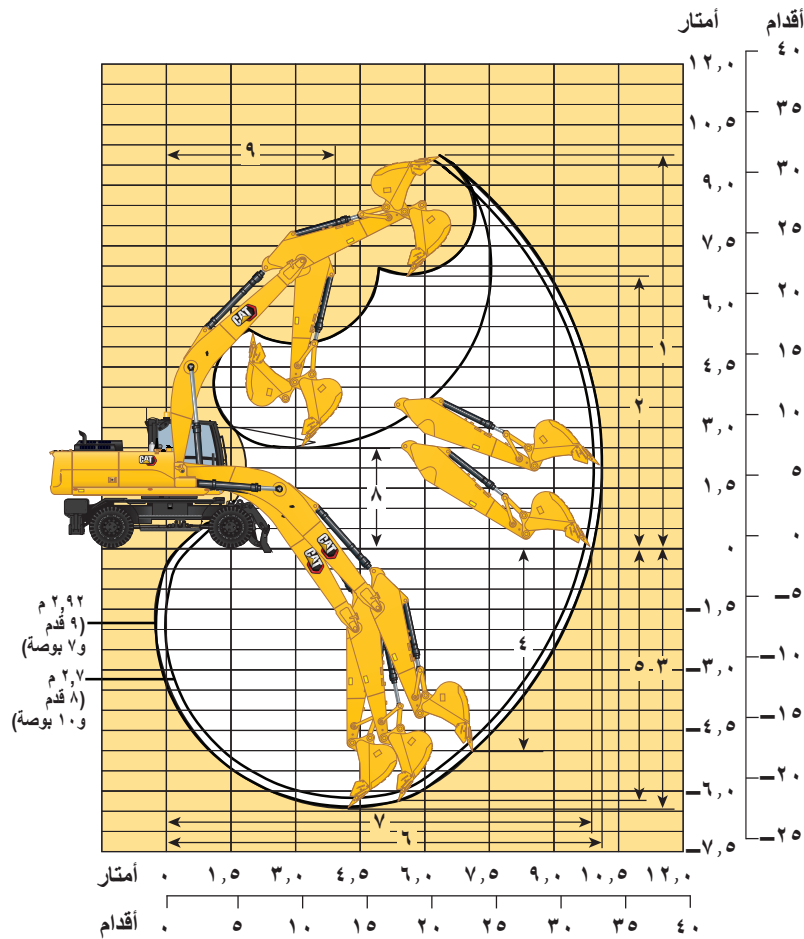


أذرع الامتداد الخلفية/الشفرة الأمامية



نطاقات العمل

كل الأبعاد تقريبية. تشتمل القيم على الإطارات الهوائية المزدوجة 10.00-20.



ذراع رافعة أحادي القطعة م ٥,٧ (١٨ قدم و٧ بوصة)		خيار ذراع الرافعة
الامتداد ٢,٧ م (٨ قدم و١٠ بوصة)	٢,٩٢ م (٩ قدم و٧ بوصة)	خيارات الذراع
٩٦٤٠ مم (٣١ قدم و٨ بوصة)	٩٧٥٠ مم (٣١ قدم و١١ بوصة)	١ أقصى ارتفاع للحفر
٦٦٨٠ مم (٢١ قدم و١١ بوصة)	٦٧٨٠ مم (٢٢ قدم و٣ بوصة)	٢ أقصى ارتفاع للتفريغ
٦٢٠٦ مم (٢٠ قدم و٤ بوصة)	٦٤٣٠ مم (٢١ قدم و١ بوصة)	٣ عمق الحفر الأقصى
٥٢٠٥ مم (١٧ قدم و١ بوصة)	٥٤١٣ مم (١٧ قدم و٩ بوصة)	٤ عمق حفر الجدار الرأسى الأقصى
٦٠٢٠ مم (١٩ قدم و٩ بوصة)	٦٢٤٩ مم (٢٠ قدم و٦ بوصة)	٥ الحد الأقصى لعمق القطع لطاق مستوي يبلغ ٢٥٠٠ مم (٨ قدم و٢ بوصة)
٩٨٨٩ مم (٣٢ قدم و٥ بوصة)	١٠٠٩٤ مم (٣٣ قدم و١ بوصة)	٦ الحد الأقصى للوصول
٩٦٧٠ مم (٣١ قدم و٩ بوصة)	٩٨٨٠ مم (٣٢ قدم و٥ بوصة)	٧ أقصى امتداد عند خط الأرض
٢٣٣٤ مم (٧ قدم و٨ بوصة)	٢٦٣٣ مم (٨ قدم و٨ بوصة)	٨ أدنى ارتفاع للتحميل
٣٧٦٧ مم (١٢ قدم و٤ بوصة)	٣٧٤٨ مم (١٢ قدم و٤ بوصة)	٩ الحد الأدنى لنصف قطر التارجح الأمامي
١٢٠ كيلونيوتن (٢٦٩٧٧ رطل من القوة)	١٢٠ كيلونيوتن (٢٦٩٧٧ رطل من القوة)	قوى الجرافة (وفقاً لمعايير ISO)
١٠٧ كيلونيوتن (٢٤٠٥٥ رطل من القوة)	١٠٢ كيلونيوتن (٢٢٩٣١ رطل من القوة)	قوى الذراع (وفقاً لمعايير ISO)
للخدمة العامة	للخدمة العامة	نوع الجرافة
١,١٩ متر مكعب (١,٥٦ ياردة مكعبة)	١,١٩ متر مكعب (١,٥٦ ياردة مكعبة)	سعة الجرافة
١٥٦٩ مم (٥ قدم و٢ بوصة)	١٥٦٩ مم (٥ قدم و٢ بوصة)	نصف قطر طرف الجرافة (المثبتة بمسامير)

قدرات الرفع - ذراع الرافعة أحادية القطعة، الذراع الطرفية ٢,٧ م

الارتفاع ونصف القطر بالأمتار، قدرات الرفع بالطن، أداة العمل: بدون، مع تركيب أسطوانة الجرافة ووصلة الجرافة، ثقل الموازنة: ٤٠٠٠ كجم، هيكل سفلي قياسي، تشغيل وظيفة الرفع الثقيل.

		الحمل عند الحد الأقصى للوصول (فوهة الذراع/مسمار الجرافة)			الحمل على المقدم			الحمل على المؤخرة			الحمل على الجانب			ارتفاع نقطة الحمل			مواصفات الهيكل السفلي
		م ٣,٠٠			م ٤,٠٥			م ٦,٠٠			م ٧,٠٥			م ١,٠٠			
م	مواصفات الهيكل السفلي	م ٣,٠٠			م ٤,٠٥			م ٦,٠٠			م ٧,٠٥			م ١,٠٠			
		م ٣,٠٠	م ٤,٠٥	م ٦,٠٠	م ٣,٠٠	م ٤,٠٥	م ٦,٠٠	م ٣,٠٠	م ٤,٠٥	م ٦,٠٠	م ٣,٠٠	م ٤,٠٥	م ٦,٠٠	م ٣,٠٠	م ٤,٠٥	م ٦,٠٠	
٦,٢٠	شفرة أمامية - جهاز تثبيت خلفي - مرفوع																
	شفرة أمامية - جهاز تثبيت خلفي - منخفض																
	جهاز تثبيت أمامي - شفرة خلفية - مرفوع																
٧,٢٨	شفرة أمامية - جهاز تثبيت خلفي - مرفوع																
	شفرة أمامية - جهاز تثبيت خلفي - منخفض																
	جهاز تثبيت أمامي - شفرة خلفية - مرفوع																
٧,٩٤	شفرة أمامية - جهاز تثبيت خلفي - مرفوع																
	شفرة أمامية - جهاز تثبيت خلفي - منخفض																
	جهاز تثبيت أمامي - شفرة خلفية - مرفوع																
٨,٢٦	شفرة أمامية - جهاز تثبيت خلفي - مرفوع																
	شفرة أمامية - جهاز تثبيت خلفي - منخفض																
	جهاز تثبيت أمامي - شفرة خلفية - مرفوع																
٨,٣٠	شفرة أمامية - جهاز تثبيت خلفي - مرفوع																
	شفرة أمامية - جهاز تثبيت خلفي - منخفض																
	جهاز تثبيت أمامي - شفرة خلفية - مرفوع																
٨,٠٦	شفرة أمامية - جهاز تثبيت خلفي - مرفوع																
	شفرة أمامية - جهاز تثبيت خلفي - منخفض																
	جهاز تثبيت أمامي - شفرة خلفية - مرفوع																
٧,٥١	شفرة أمامية - جهاز تثبيت خلفي - مرفوع																
	شفرة أمامية - جهاز تثبيت خلفي - منخفض																
	جهاز تثبيت أمامي - شفرة خلفية - مرفوع																
٦,٥٧	شفرة أمامية - جهاز تثبيت خلفي - مرفوع																
	شفرة أمامية - جهاز تثبيت خلفي - منخفض																
	جهاز تثبيت أمامي - شفرة خلفية - مرفوع																

* محدود بالحمل الهيدروليكي بدلاً من حمل القلب.

يلزم قفل المحور المتأرجح، ويجب طرح وزن كافة ملحقات الرفع من قدرات الرفع. ويتم حساب وتقدير كل قدرات الرفع وفقاً للمعيار ISO 10567:2007. ولا تتجاوز هذه الأحمال المقترحة ٨٧٪ من قدرة الرفع الهيدروليكي أو ٧٥٪ من حمل القلب. تشغيل وظيفة الرفع الثقيل. تعتمد قدرات الرفع على ماكينة تقف على سطح دعم سلب وثابت. وتمثل نقطة الحمل الخط المركزي لمسمار تثبيت محور الجرافة بالذراع.

يُرجى الرجوع دائماً إلى دليل التشغيل والصيانة المناسب للاطلاع على المعلومات الخاصة بالمنتج.

قدرات الرفع - ذراع الرفاعة أحادية القطعة، الذراع الطرفية ٨ قدم و ١٠ بوصة

الارتفاع ونصف القطر بالأمتار، قدرات الرفع بالرطل، أداة العمل: بدون، مع تركيب أسطوانة الجرافة ووصلة الجرافة، ثقل الموازنة: ٨٨٠٠ رطل، هيكل سفلي قياسي، تشغيل وظيفة الرفع الثقيل.

الارتفاع نقطة الحمل		الحمل على الجانب			الحمل على المؤخرة			الحمل على المقدمة			الحمل عند الحد الأقصى للوصول (فوهة الذراع/مسمار الجرافة)			مواصفات الهيكل السفلي	
قدم	رطل	رطل	كجم	رطل	كجم	رطل	كجم	رطل	كجم	رطل	كجم	رطل	كجم		
١٩,٩٥	٨١٠٠	٩٣٠٠*	٩٣٠٠*											شفرة أمامية - جهاز تثبيت خلفي - مرفوع	
	٩٣٠٠*	٩٣٠٠*	٩٣٠٠*											شفرة أمامية - جهاز تثبيت خلفي - منخفض	
	٨١٠٠	٩٣٠٠*	٩٣٠٠*											جهاز تثبيت أمامي - شفرة خلفية - مرفوع	
	٩٣٠٠*	٩٣٠٠*	٩٣٠٠*											جهاز تثبيت أمامي - شفرة خلفية - منخفض	
٢٣,٧٢	٦٠٠٠	٨٣٠٠	٨٦٠٠*			٨١٠٠	١١٢٠٠	١٢٠٠٠*						شفرة أمامية - جهاز تثبيت خلفي - مرفوع	
	٨٦٠٠*	٨٦٠٠*	٨٦٠٠*			١٢٠٠٠*	١٢٠٠٠*	١٢٠٠٠*						شفرة أمامية - جهاز تثبيت خلفي - منخفض	
	٦٠٠٠	٨٦٠٠	٨٦٠٠*			٨١٠٠	١١٥٠٠	١٢٠٠٠*						جهاز تثبيت أمامي - شفرة خلفية - مرفوع	
	٨٦٠٠*	٨٦٠٠*	٨٦٠٠*			١٢٠٠٠*	١٢٠٠٠*	١٢٠٠٠*						جهاز تثبيت أمامي - شفرة خلفية - منخفض	
(٢٥,٩٥)	٥٠٠٠	٧١٠٠	٧٨٠٠	٥٤٠٠	٧٥٠٠	٨٤٠٠	٧٧٠٠	١٠٨٠٠	١٢٠٠٠	١٢٠٠٠	١٥٥٠٠*	١٥٥٠٠*		شفرة أمامية - جهاز تثبيت خلفي - مرفوع	
	٧٧٠٠	٨٥٠٠*	٨٥٠٠*	٨٣٠٠	١٢٢٠٠*	١٢٢٠٠*	١١٨٠٠	١٣٢٠٠*	١٣٢٠٠*	١٥٥٠٠*	١٥٥٠٠*	١٥٥٠٠*		شفرة أمامية - جهاز تثبيت خلفي - منخفض	
	٥٠٠٠	٧٣٠٠	٧٦٠٠	٥٤٠٠	٧٨٠٠	٨١٠٠	٧٧٠٠	١١٢٠٠	١١٦٠٠	١٢٠٠٠	١٥٥٠٠*	١٥٥٠٠*		جهاز تثبيت أمامي - شفرة خلفية - مرفوع	
	٧٦٠٠	٨٥٠٠*	٨٥٠٠*	٨١٠٠	١٢٢٠٠*	١٢٢٠٠*	١١٦٠٠	١٣٢٠٠*	١٣٢٠٠*	١٥٥٠٠*	١٥٥٠٠*	١٥٥٠٠*		جهاز تثبيت أمامي - شفرة خلفية - منخفض	
٢٧,١٠	٤٥٠٠	٦٤٠٠	٧٢٠٠	٥٢٠٠	٧٣٠٠	٨٢٠٠	٧٢٠٠	١٠٣٠٠	١١٤٠٠	١٠٨٠٠	١٥٧٠٠	١٧٧٠٠		شفرة أمامية - جهاز تثبيت خلفي - مرفوع	
	٧١٠٠	٨٨٠٠*	٨٨٠٠*	٨١٠٠	١٣٠٠٠*	١٣٠٠٠*	١١٣٠٠	١٥١٠٠*	١٥١٠٠*	١٧٥٠٠	١٩٨٠٠*	١٩٨٠٠*		شفرة أمامية - جهاز تثبيت خلفي - منخفض	
	٤٥٠٠	٦٧٠٠	٦٩٠٠	٥٢٠٠	٧٦٠٠	٧٩٠٠	٧٣٠٠	١٠٦٠٠	١١١٠٠	١٠٩٠٠	١٦٣٠٠	١٧١٠٠		جهاز تثبيت أمامي - شفرة خلفية - مرفوع	
	٧٠٠٠	٨٨٠٠*	٨٨٠٠*	٧٩٠٠	١٣٠٠٠*	١٣٠٠٠*	١١١٠٠	١٥١٠٠*	١٥١٠٠*	١٧٠٠٠	١٩٨٠٠*	١٩٨٠٠*		جهاز تثبيت أمامي - شفرة خلفية - منخفض	
٢٧,٢٣	٤٣٠٠	٦٢٠٠	٧٠٠٠	٤٩٠٠	٧١٠٠	٧٩٠٠	٦٨٠٠	٩٨٠٠	١٠٩٠٠	٩٩٠٠	١٤٧٠٠	١٦٦٠٠		شفرة أمامية - جهاز تثبيت خلفي - مرفوع	
	٦٩٠٠	٩٤٠٠*	٩٤٠٠*	٧٨٠٠	١٣١٠٠	١٣٨٠٠*	١٠٨٠٠	١٦٩٠٠*	١٦٩٠٠*	١٦٤٠٠	٢٣٣٠٠*	٢٣٣٠٠*		شفرة أمامية - جهاز تثبيت خلفي - منخفض	
	٤٣٠٠	٦٥٠٠	٦٧٠٠	٤٩٠٠	٧٤٠٠	٧٧٠٠	٦٨٠٠	١٠١٠٠	١٠٦٠٠	١٠٠٠٠	١٥٣٠٠	١٦١٠٠		جهاز تثبيت أمامي - شفرة خلفية - مرفوع	
	٦٨٠٠	٩٤٠٠*	٩٤٠٠*	٧٧٠٠	١٣٥٠٠	١٣٨٠٠*	١٠٦٠٠	١٦٩٠٠*	١٦٩٠٠*	١٦٠٠٠	٢٣٣٠٠*	٢٣٣٠٠*		جهاز تثبيت أمامي - شفرة خلفية - منخفض	
٢٦,٤٤	٤٤٠٠	٦٤٠٠	٧٢٠٠	٤٨٠٠	٦٩٠٠	٧٨٠٠	٦٥٠٠	٩٥٠٠	١٠٦٠٠	٩٥٠٠	١٤٣٠٠	١٦١٠٠	١٢٩٠٠*	١٢٩٠٠*	شفرة أمامية - جهاز تثبيت خلفي - مرفوع
	٧١٠٠	١٠٦٠٠*	١٠٦٠٠*	٧٧٠٠	١٢٩٠٠	١٤٣٠٠*	١٠٥٠٠	١٨١٠٠*	١٨١٠٠*	١٥٩٠٠	٢٤٩٠٠*	٢٤٩٠٠*	١٢٩٠٠*	١٢٩٠٠*	شفرة أمامية - جهاز تثبيت خلفي - منخفض
	٤٤٠٠	٦٧٠٠	٦٩٠٠	٤٨٠٠	٧٢٠٠	٧٥٠٠	٦٥٠٠	٩٨٠٠	١٠٣٠٠	٩٥٠٠	١٤٨٠٠	١٥٦٠٠	١٢٩٠٠*	١٢٩٠٠*	جهاز تثبيت أمامي - شفرة خلفية - مرفوع
	٧٠٠٠	١٠٦٠٠*	١٠٦٠٠*	٧٥٠٠	١٣٤٠٠	١٤١٠٠	١٠٣٠٠	١٨١٠٠*	١٨١٠٠*	١٥٥٠٠	٢٤٩٠٠*	٢٤٩٠٠*	١٢٩٠٠*	١٢٩٠٠*	جهاز تثبيت أمامي - شفرة خلفية - منخفض
٢٤,٦١	٤٩٠٠	٧١٠٠	٧٩٠٠			٦٤٠٠	٩٤٠٠	١٠٥٠٠	٩٥٠٠	١٤٢٠٠	١٦٠٠٠	١٧٣٠٠	٢٤٥٠٠	٢٤٥٠٠	شفرة أمامية - جهاز تثبيت خلفي - مرفوع
	٧٨٠٠	١٢٨٠٠*	١٢٨٠٠*			١٠٤٠٠	١٨٠٠٠*	١٨٠٠٠*	١٥٩٠٠	٢٤٥٠٠	٢٤٥٠٠	٢٤٥٠٠	٢٤٥٠٠	٢٤٥٠٠	شفرة أمامية - جهاز تثبيت خلفي - منخفض
	٤٩٠٠	٧٤٠٠	٧٧٠٠			٦٤٠٠	٩٧٠٠	١٠٢٠٠	٩٥٠٠	١٤٧٠٠	١٥٥٠٠	١٧٣٠٠	٢٤٥٠٠	٢٤٥٠٠	جهاز تثبيت أمامي - شفرة خلفية - مرفوع
	٧٧٠٠	١٢٨٠٠*	١٢٨٠٠*			١٠٢٠٠	١٨٠٠٠*	١٨٠٠٠*	١٥٤٠٠	٢٤٥٠٠	٢٤٥٠٠	٢٤٥٠٠	٢٤٥٠٠	٢٤٥٠٠	جهاز تثبيت أمامي - شفرة خلفية - منخفض
٢١,٤٢	٦٠٠٠	٨٧٠٠	٩٨٠٠			٦٦٠٠	٩٥٠٠	١٠٧٠٠	٩٧٠٠	١٤٤٠٠	١٦٣٠٠	١٧٧٠٠	٢٨٦٠٠	٣٠٩٠٠*	شفرة أمامية - جهاز تثبيت خلفي - مرفوع
	٩٦٠٠	١٤٤٠٠*	١٤٤٠٠*			١٠٦٠٠	١٦١٠٠*	١٦١٠٠*	١٦١٠٠	٢٢٠٠٠*	٢٢٠٠٠*	٣٠٩٠٠*	٣٠٩٠٠*	٣٠٩٠٠*	شفرة أمامية - جهاز تثبيت خلفي - منخفض
	٦٠٠٠	٩١٠٠	٩٥٠٠			٦٦٠٠	٩٩٠٠	١٠٣٠٠	٩٧٠٠	١٤٩٠٠	١٥٨٠٠	١٧٧٠٠	٢٩٦٠٠	٣٠٩٠٠*	جهاز تثبيت أمامي - شفرة خلفية - مرفوع
	٩٥٠٠	١٤٤٠٠*	١٤٤٠٠*			١٠٣٠٠	١٦١٠٠*	١٦١٠٠*	١٥٧٠٠	٢٢٠٠٠*	٢٢٠٠٠*	٣٠٩٠٠*	٣٠٩٠٠*	٣٠٩٠٠*	جهاز تثبيت أمامي - شفرة خلفية - منخفض

* محدود بالحمل الهيدروليكي بدلاً من حمل القلب.

يلزم قتل المحور المتأرجح. ويجب طرح وزن كافة ملحقات الرفع من قدرات الرفع. ويتم حساب وتقدير كل قدرات الرفع وفقاً للمعيار ISO 10567:2007. ولا تتجاوز هذه الأحمال المقدره ٨٧٪ من قدرة الرفع الهيدروليكي أو ٧٥٪ من حمل القلب. تشغيل وظيفة الرفع الثقيل. تعتمد قدرات الرفع على ماكينة تفك على سطح دعم سلب وثابت. وتمثل نقطة الحمل الخط المركزي لمسمار تثبيت محور الجرافة بالذراع. يُرجى الرجوع دائماً إلى دليل التشغيل والصيانة المناسب للاطلاع على المعلومات الخاصة بالمنتج.

قدرات الرفع - ذراع الرافعة أحادية القطعة، الذراع الطرفية ٢,٩٢ م

الارتفاع ونصف القطر بالأمتار، قدرات الرفع بالطن، أداة العمل: بدون، مع تركيب أسطوانة الجرافة ووصلة الجرافة، ثقل الموازنة: ٤٠٠٠ كجم، هيكل سفلي قياسي، تشغيل وظيفة الرفع الثقيل.

م	ارتفاع نقطة الحمل			الحمل على الجانب			الحمل على المؤخرة			الحمل على المقدمة			الحمل عند الحد الأقصى للوصول (قوة الذراع/مسمار الجرافة)	مواصفات الهيكل السفلي		
	٣,٨٠	٣,٨٠	٣,٨٠	٣,٨٠	٣,٨٠	٣,٨٠	٣,٨٠	٣,٨٠	٣,٨٠	٣,٨٠	٣,٨٠	٣,٨٠				
٦,٤٧	٣,٢٠	٣,٨٠	٣,٨٠				٣,٨٠	٥,١٥	٥,١٥					شفرة أمامية - جهاز تثبيت خلفي - مرفوع		
	٣,٨٠	٣,٨٠	٣,٨٠				٥,١٥	٥,١٥	٥,١٥					شفرة أمامية - جهاز تثبيت خلفي - مخفض		
	٣,٢٠	٣,٨٠	٣,٨٠				٣,٨٠	٥,١٥	٥,١٥					جهاز تثبيت أمامي - شفرة خلفية - مرفوع		
٧,٥٢	٣,٨٠	٣,٨٠	٣,٨٠				٥,١٥	٥,١٥	٥,١٥					جهاز تثبيت أمامي - شفرة خلفية - مخفض		
	٢,٥٥	٣,٥٥	٣,٥٥	٢,٥٥	٣,٥٥	٣,٦٥	٣,٦٥	٥,٢٠	٥,٢٠	٥,٢٠				شفرة أمامية - جهاز تثبيت خلفي - مرفوع		
	٣,٥٥	٣,٥٥	٣,٥٥	٣,٦٥	٣,٦٥	٣,٦٥	٥,٢٠	٥,٢٠	٥,٢٠					شفرة أمامية - جهاز تثبيت خلفي - مخفض		
٨,١٥	٢,٥٥	٣,٥٥	٣,٥٥	٢,٥٥	٣,٦٥	٣,٦٥	٣,٦٥	٥,٢٠	٥,٢٠	٥,٢٠				جهاز تثبيت أمامي - شفرة خلفية - مرفوع		
	٣,٥٥	٣,٥٥	٣,٥٥	٣,٦٥	٣,٦٥	٣,٦٥	٥,٢٠	٥,٢٠	٥,٢٠					جهاز تثبيت أمامي - شفرة خلفية - مخفض		
	٢,٥٥	٣,٥٥	٣,٥٥	٢,٥٥	٣,٦٥	٣,٦٥	٥,٢٠	٥,٢٠	٥,٢٠					جهاز تثبيت أمامي - شفرة خلفية - مخفض		
٨,٤٥	٢,١٥	٣,١٥	٣,١٥	٢,١٥	٣,١٥	٣,١٥	٣,١٥	٥,٥٥	٥,٥٥	٥,٥٥				شفرة أمامية - جهاز تثبيت خلفي - مرفوع		
	٣,١٥	٣,١٥	٣,١٥	٣,١٥	٣,١٥	٣,١٥	٥,٥٥	٥,٥٥	٥,٥٥					شفرة أمامية - جهاز تثبيت خلفي - مخفض		
	٢,١٥	٣,١٥	٣,١٥	٢,١٥	٣,١٥	٣,١٥	٥,٥٥	٥,٥٥	٥,٥٥					جهاز تثبيت أمامي - شفرة خلفية - مرفوع		
٨,٤٧	٣,٢٠	٣,٥٠	٣,٥٠	٣,٨٠	٥,٤٠	٥,٤٠	٥,٤٠	٥,٨٥	٥,٨٥	٥,٨٥				جهاز تثبيت أمامي - شفرة خلفية - مخفض		
	١,٩٥	٢,٨٠	٣,١٠	٢,٤٠	٣,٤٠	٣,٨٠	٣,٣٥	٤,٨٠	٥,٣٠	٥,٠٥	٧,٣٥	٨,٢٥		شفرة أمامية - جهاز تثبيت خلفي - مرفوع		
	٣,١٠	٣,٦٠	٣,٦٠	٣,٧٥	٥,٨٠	٥,٨٠	٥,٢٥	٦,٧٥	٦,٧٥	٨,١٥	٨,٨٥	٨,٨٥		شفرة أمامية - جهاز تثبيت خلفي - مخفض		
٨,٥١	١,٩٥	٢,٩٠	٣,٠٠	٢,٤٠	٣,٥٥	٣,٦٥	٣,٣٥	٤,٩٥	٥,١٥	٥,٠٥	٥,٠٥	٥,٠٥		جهاز تثبيت أمامي - شفرة خلفية - مرفوع		
	٣,٠٠	٣,٨٥	٣,٨٥	٣,٦٠	٦,٠٥	٦,٢٥	٥,٠٠	٧,٦٥	٧,٦٥	٧,٦٥	١٠,٦٠	١٠,٦٠		شفرة أمامية - جهاز تثبيت خلفي - مخفض		
	١,٩٥	٢,٨٥	٢,٩٥	٢,٣٠	٣,٤٠	٣,٥٥	٣,١٥	٤,٧٠	٤,٩٠	٤,٦٠	٧,١٠	٧,٥٠		جهاز تثبيت أمامي - شفرة خلفية - مرفوع		
٨,٢٧	٢,٩٥	٣,٨٥	٣,٨٥	٣,٥٥	٦,٢٥	٦,٢٥	٤,٩٠	٧,٦٥	٧,٦٥	٧,٤٥	١٠,٦٠	١٠,٦٠		جهاز تثبيت أمامي - شفرة خلفية - مخفض		
	١,٩٥	٢,٨٠	٣,١٠	٢,٢٠	٣,٢٠	٣,٦٠	٣,٠٠	٤,٤٠	٤,٩٠	٤,٤٠	٦,٦٠	٧,٥٠	٥,٩٥	٥,٩٥	٥,٩٥	شفرة أمامية - جهاز تثبيت خلفي - مرفوع
	٣,١٠	٤,٣٥	٤,٣٥	٣,٥٥	٥,٩٥	٦,٥٥	٤,٨٥	٨,٢٥	٨,٢٥	٧,٤٠	١١,٤٠	١١,٤٠	٥,٩٥	٥,٩٥	٥,٩٥	شفرة أمامية - جهاز تثبيت خلفي - مخفض
٧,٧٤	١,٩٥	٢,٩٠	٣,٠٠	٢,٢٠	٣,٣٥	٣,٤٥	٣,٠٠	٤,٥٥	٤,٧٥	٤,٤٠	٦,٨٥	٧,٢٥	٥,٩٥	٥,٩٥	جهاز تثبيت أمامي - شفرة خلفية - مرفوع	
	٣,٠٠	٤,٣٥	٤,٣٥	٣,٤٥	٦,٢٠	٦,٥٠	٤,٧٥	٨,٢٥	٨,٢٥	٧,٢٠	١١,٤٠	١١,٤٠	٥,٩٥	٥,٩٥	جهاز تثبيت أمامي - شفرة خلفية - مخفض	
	٢,١٠	٣,٠٥	٣,٤٠	٢,٢٠	٣,٢٠	٣,٥٥	٢,٩٥	٤,٣٠	٤,٨٥	٤,٣٥	٦,٥٥	٧,٤٠	٧,٩٥	١٠,٤٠	١٠,٤٠	شفرة أمامية - جهاز تثبيت خلفي - مرفوع
٦,٨٣	٣,٣٥	٥,٢٠	٥,٢٠	٣,٥٠	٥,٩٥	٦,٤٥	٤,٨٠	٨,٣٥	٨,٣٥	٧,٣٥	١١,٣٥	١١,٣٥	١٠,٤٠	١٠,٤٠	جهاز تثبيت أمامي - شفرة خلفية - مخفض	
	٢,١٠	٣,٢٠	٣,٣٠	٢,٢٠	٣,٣٠	٣,٤٥	٢,٩٥	٤,٥٠	٤,٧٠	٤,٣٥	٦,٨٠	٧,٢٠	٨,٠٠	١٠,٤٠	١٠,٤٠	شفرة أمامية - جهاز تثبيت خلفي - مرفوع
	٣,٣٠	٥,٢٠	٥,٢٠	٣,٤٥	٦,١٥	٦,٤٥	٤,٧٠	٨,٣٥	٨,٣٥	٧,١٥	١١,٣٥	١١,٣٥	١٠,٤٠	١٠,٤٠	جهاز تثبيت أمامي - شفرة خلفية - مخفض	
٦,٨٣	٢,٥٥	٣,٧٠	٤,١٠				٣,٠٠	٤,٣٥	٤,٩٠	٤,٤٠	٦,٦٥	٧,٥٠	٨,١٥	١٣,٢٥	١٤,٧٥	شفرة أمامية - جهاز تثبيت خلفي - مرفوع
	٤,٠٥	٦,٣٥	٦,٣٥				٤,٨٥	٧,٦٥	٧,٦٥	٧,٤٠	١٠,٤٠	١٠,٤٠	١٤,٧٥	١٤,٧٥	شفرة أمامية - جهاز تثبيت خلفي - مخفض	
	٢,٥٥	٣,٨٥	٤,٠٠				٣,٠٠	٤,٥٥	٤,٧٥	٤,٤٥	٦,٩٠	٧,٢٥	٨,١٥	١٣,٧٠	١٤,٧٥	جهاز تثبيت أمامي - شفرة خلفية - مرفوع
	٤,٠٠	٦,٣٥	٦,٣٥				٤,٧٥	٧,٦٥	٧,٦٥	٧,٢٥	١٠,٤٠	١٠,٤٠	١٤,٦٠	١٤,٧٥	جهاز تثبيت أمامي - شفرة خلفية - مخفض	

*محدود بالحمل الهيدروليكي بدلاً من حمل القلب.

يلزم قتل المحور المتأرجح. ويجب طرح وزن كافة ملحقات الرفع من قدرات الرفع. ويتم حساب وتقدير كل قدرات الرفع وفقاً للمعيار ISO 10567:2007. ولا تتجاوز هذه الأحمال المقدرة ٨٧٪ من قدرة الرفع الهيدروليكي أو ٧٥٪ من حمل القلب. تشغيل وظيفة الرفع الثقيل. تعتمد قدرات الرفع على ماكينة تقف على سطح دعم صلب وثابت. وتمثل نقطة الحمل الخط المركزي لمسمار تثبيت محور الجرافة بالذراع. يُرجى الرجوع دائماً إلى دليل التشغيل والصيانة المناسب للاطلاع على المعلومات الخاصة بالمنتج.

قدرات الرفع - ذراع الرافعة أحادية القطعة، الذراع الطرفية ٩ قدم و ٧ بوصة

الارتفاع ونصف القطر بالأمتار، قدرات الرفع بالرطل، أداة العمل: بدون، مع تركيب أسطوانة الجرافة ووصلة الجرافة، ثقل الموازنة: ٨٨٠٠ رطل، هيكل سفلي قياسي، تشغيل، وظيفة الرفع الثقيل.

الارتفاع نقطة الحمل		الحمل على الجانب			الحمل على المؤخرة			الحمل على المقدمة			الحمل عند الحد الأقصى للوصول (فوهة الذراع/مسمار الجرافة)			مواصفات الهيكل السفلي
قدم	رطل	رطل	كجم	رطل	كجم	رطل	كجم	رطل	كجم	رطل	كجم	رطل	كجم	
٢٠,٨٧	٧٥٠٠	٨٤٠٠*	٨٤٠٠*				٨١٠٠	١٠٧٠٠*	١٠٧٠٠*					شفرة أمامية - جهاز تثبيت خلفي - مرفوع
	٨٤٠٠*	٨٤٠٠*	٨٤٠٠*				١٠٧٠٠*	١٠٧٠٠*	١٠٧٠٠*					شفرة أمامية - جهاز تثبيت خلفي - مخفض
	٧٥٠٠	٨٤٠٠*	٨٤٠٠*				٨١٠٠	١٠٧٠٠*	١٠٧٠٠*					جهاز تثبيت أمامي - شفرة خلفية - مرفوع
٢٤,٤٨	٨٤٠٠*	٨٤٠٠*	٨٤٠٠*				١٠٧٠٠*	١٠٧٠٠*	١٠٧٠٠*					جهاز تثبيت أمامي - شفرة خلفية - مخفض
	٥٧٠٠	٧٨٠٠*	٧٨٠٠*				٨١٠٠	١١٢٠٠	١١٤٠٠*					شفرة أمامية - جهاز تثبيت خلفي - مرفوع
	٧٨٠٠*	٧٨٠٠*	٧٨٠٠*				١١٤٠٠*	١١٤٠٠*	١١٤٠٠*					شفرة أمامية - جهاز تثبيت خلفي - مخفض
٢٦,٦٧	٥٧٠٠	٧٨٠٠*	٧٨٠٠*				٨١٠٠	١١٤٠٠*	١١٤٠٠*					جهاز تثبيت أمامي - شفرة خلفية - مرفوع
	٧٨٠٠*	٧٨٠٠*	٧٨٠٠*				١١٤٠٠*	١١٤٠٠*	١١٤٠٠*					جهاز تثبيت أمامي - شفرة خلفية - مخفض
	٤٨٠٠	٦٧٠٠	٧٥٠٠	٥٤٠٠	٧٦٠٠	٨٤٠٠	٧٨٠٠	١٠٨٠٠	١٢٠٠٠					شفرة أمامية - جهاز تثبيت خلفي - مرفوع
٢٧,٧٦	٧٤٠٠	٧٧٠٠*	٧٧٠٠*	٨٣٠٠	١١٨٠٠*	١١٨٠٠*	١١٩٠٠	١٢٧٠٠*	١٢٧٠٠*					شفرة أمامية - جهاز تثبيت خلفي - مخفض
	٤٨٠٠	٧٠٠٠	٧٣٠٠	٥٤٠٠	٧٨٠٠	٨١٠٠	٧٨٠٠	١١٢٠٠	١١٢٠٠					جهاز تثبيت أمامي - شفرة خلفية - مرفوع
	٧٣٠٠	٧٧٠٠*	٧٧٠٠*	٨١٠٠	١١٨٠٠*	١١٨٠٠*	١١٧٠٠	١٢٧٠٠*	١٢٧٠٠*					جهاز تثبيت أمامي - شفرة خلفية - مخفض
٢٧,٧٦	٤٣٠٠	٦٢٠٠	٦٩٠٠	٥١٠٠	٧٣٠٠	٨٢٠٠	٧٣٠٠	١٠٣٠٠	١١٥٠٠	١٠٩٠٠	١٥٩٠٠	١٧٨٠٠		شفرة أمامية - جهاز تثبيت خلفي - مرفوع
	٦٨٠٠	٨٠٠٠*	٨٠٠٠*	٨٠٠٠	١٢٦٠٠*	١٢٦٠٠*	١١٣٠٠	١٤٧٠٠*	١٤٧٠٠*	١٧٦٠٠	١٩٠٠٠*	١٩٠٠٠*		شفرة أمامية - جهاز تثبيت خلفي - مخفض
	٤٣٠٠	٦٤٠٠	٦٧٠٠	٥٢٠٠	٧٦٠٠	٧٩٠٠	٧٣٠٠	١٠٧٠٠	١١١٠٠	١١٠٠٠	١٦٤٠٠	١٧٣٠٠		جهاز تثبيت أمامي - شفرة خلفية - مرفوع
٢٧,٩٢	٦٧٠٠	٨٠٠٠*	٨٠٠٠*	٧٩٠٠	١٢٦٠٠*	١٢٦٠٠*	١١١٠٠	١٤٧٠٠*	١٤٧٠٠*	١٧٢٠٠	١٩٠٠٠*	١٩٠٠٠*		جهاز تثبيت أمامي - شفرة خلفية - مخفض
	٤١٠٠	٦٠٠٠	٦٧٠٠	٤٩٠٠	٧١٠٠	٧٩٠٠	٦٨٠٠	٩٨٠٠	١٠٩٠٠	١٠٠٠٠	١٤٨٠٠	١٦٧٠٠		شفرة أمامية - جهاز تثبيت خلفي - مرفوع
	٦٦٠٠	٨٥٠٠*	٨٥٠٠*	٧٨٠٠	١٣١٠٠	١٣٦٠٠*	١٠٨٠٠	١٦٦٠٠*	١٦٦٠٠*	١٦٥٠٠	٢٢٨٠٠*	٢٢٨٠٠*		شفرة أمامية - جهاز تثبيت خلفي - مخفض
٢٧,١٣	٤١٠٠	٦٢٠٠	٦٥٠٠	٤٩٠٠	٧٣٠٠	٧٦٠٠	٦٨٠٠	١٠١٠٠	١٠٦٠٠	١٠٠٠٠	١٥٣٠٠	١٦٢٠٠		جهاز تثبيت أمامي - شفرة خلفية - مرفوع
	٦٥٠٠	٨٥٠٠*	٨٥٠٠*	٧٧٠٠	١٣٥٠٠	١٣٦٠٠*	١٠٦٠٠	١٦٦٠٠*	١٦٦٠٠*	١٦١٠٠	٢٢٨٠٠*	٢٢٨٠٠*		جهاز تثبيت أمامي - شفرة خلفية - مخفض
	٤٢٠٠	٦١٠٠	٦٩٠٠	٤٧٠٠	٦٩٠٠	٧٧٠٠	٦٥٠٠	٩٤٠٠	١٠٦٠٠	٩٥٠٠	١٤٢٠٠	١٦١٠٠	١٣٦٠٠*	شفرة أمامية - جهاز تثبيت خلفي - مرفوع
٢٥,٣٦	٦٨٠٠	٩٦٠٠*	٩٦٠٠*	٧٦٠٠	١٢٨٠٠	١٤٢٠٠*	١٠٤٠٠	١٧٩٠٠*	١٧٩٠٠*	١٥٩٠٠	٢٤٧٠٠*	٢٤٧٠٠*	١٣٦٠٠*	شفرة أمامية - جهاز تثبيت خلفي - مخفض
	٤٢٠٠	٦٤٠٠	٦٦٠٠	٤٨٠٠	٧٢٠٠	٧٥٠٠	٦٥٠٠	٩٨٠٠	١٠٢٠٠	٩٥٠٠	١٤٨٠٠	١٥٦٠٠	١٣٦٠٠*	جهاز تثبيت أمامي - شفرة خلفية - مرفوع
	٦٧٠٠	٩٦٠٠*	٩٦٠٠*	٧٥٠٠	١٣٣٠٠	١٤٠٠٠	١٠٢٠٠	١٧٩٠٠*	١٧٩٠٠*	١٥٥٠٠	٢٤٧٠٠*	٢٤٧٠٠*	١٣٦٠٠*	جهاز تثبيت أمامي - شفرة خلفية - مخفض
٢٢,٢٨	٤٦٠٠	٦٨٠٠	٧٦٠٠	٤٧٠٠	٦٩٠٠	٧٧٠٠	٦٣٠٠	٩٣٠٠	١٠٤٠٠	٩٤٠٠	١٤١٠٠	١٦٠٠٠	١٧١٠٠	شفرة أمامية - جهاز تثبيت خلفي - مرفوع
	٧٥٠٠	١١٥٠٠*	١١٥٠٠*	٧٦٠٠	١٢٨٠٠	١٣٨٠٠*	١٠٣٠٠	١٨١٠٠*	١٨١٠٠*	١٥٨٠٠	٢٤٦٠٠	٢٤٦٠٠	٢٣٦٠٠*	شفرة أمامية - جهاز تثبيت خلفي - مخفض
	٤٦٠٠	٧٠٠٠	٧٣٠٠	٤٧٠٠	٧١٠٠	٧٤٠٠	٦٣٠٠	٩٧٠٠	١٠١٠٠	٩٤٠٠	١٤٦٠٠	١٥٥٠٠	١٧١٠٠	جهاز تثبيت أمامي - شفرة خلفية - مرفوع
٢٢,٢٨	٧٣٠٠	١١٥٠٠*	١١٥٠٠*	٧٤٠٠	١٣٣٠٠	١٣٨٠٠*	١٠١٠٠	١٨١٠٠*	١٨١٠٠*	١٥٤٠٠	٢٤٦٠٠	٢٤٦٠٠	٢٣٦٠٠*	جهاز تثبيت أمامي - شفرة خلفية - مخفض
	٥٦٠٠	٨٢٠٠	٩٢٠٠				٦٤٠٠	٩٤٠٠	١٠٦٠٠	٩٥٠٠	١٤٢٠٠	١٦٢٠٠	١٧٥٠٠	شفرة أمامية - جهاز تثبيت خلفي - مرفوع
	٩٠٠٠	١٤٠٠٠	١٤٠٠٠				١٠٤٠٠	١٦٥٠٠*	١٦٥٠٠*	١٦٠٠٠	٢٢٥٠٠*	٢٢٥٠٠*	٣١٩٠٠*	شفرة أمامية - جهاز تثبيت خلفي - مخفض
٢٢,٢٨	٥٧٠٠	٨٥٠٠	٨٩٠٠				٦٥٠٠	٩٨٠٠	١٠٢٠٠	٩٦٠٠	١٤٨٠٠	١٥٦٠٠	١٧٦٠٠	جهاز تثبيت أمامي - شفرة خلفية - مرفوع
	٨٩٠٠	١٤٠٠٠	١٤٠٠٠				١٠٢٠٠	١٦٥٠٠*	١٦٥٠٠*	١٥٦٠٠	٢٢٥٠٠*	٢٢٥٠٠*	٣١٣٠٠	جهاز تثبيت أمامي - شفرة خلفية - مخفض

* محدود بالحمل الهيدروليكي بدلاً من حمل القلب.

يلزم قتل المحور المتأرجح. ويجب طرح وزن كافة ملحقات الرفع من قدرات الرفع. ويتم حساب وتقدير كل قدرات الرفع وفقاً للمعيار ISO 10567:2007. ولا تتجاوز هذه الأحمال المقدره ٨٧٪ من قدرة الرفع الهيدروليكي أو ٧٥٪ من حمل القلب. تشغيل وظيفة الرفع الثقيل. تعتمد قدرات الرفع على ماكينة تنفق على سطح دعم صلب وثابت. وتمثل نقطة الحمل الخط المركزي لمسمار تثبيت محور الجرافة بالذراع. يُرجى الرجوع دائماً إلى دليل التشغيل والصيانة المناسب للاطلاع على المعلومات الخاصة بالمنتج.

مواصفات الجرافة وتوافقها

اتصل بوكيل Cat الذي تتعامل معه للحصول على المتطلبات الخاصة بالجرافة.

جهاز التثبيت الأمامي والبلدورز المتوازي الخلفي (الشفرة) منخفضان	جهاز التثبيت الأمامي والبلدورز المتوازي الخلفي (الشفرة) مرفوعان	البلدورز المتوازي الأمامي (الشفرة) وجهاز التثبيت الخلفي منخفضان	البلدورز المتوازي الأمامي (الشفرة) وجهاز التثبيت الخلفي مرفوعان	جهاز التثبيت الأمامي والبلدورز المتوازي الخلفي (الشفرة) منخفضان	جهاز التثبيت الأمامي والبلدورز المتوازي الخلفي (الشفرة) مرفوعان	البلدورز المتوازي الأمامي (الشفرة) وجهاز التثبيت الخلفي منخفضان	البلدورز المتوازي الأمامي (الشفرة) وجهاز التثبيت الخلفي مرفوعان	العرض		السعة		الوزن		التعبئة		
								مم	بوصة	م ³	ياردة ³	كجم	رطل	%		
(kg 8800 lb 4000)																
ذراع رافعة أحادي القطعة																
R2.9 م مقاس ٢,٩ م (٩ قدم و ٧ بوصة)				R2.7 م (٨ قدم و ١٠ بوصة)				المثبته بمسامير (من دون قارنة توصيل سريع)								
⊙	◇	⊙	◇	●	◇	●	◇	١٠٠	١٧٩٥	٨١٥	١,٥٦	١,١٩	٤٨	١٢٠٠	B	609-3513 حفر - خدمة عامة
⊙	X	⊙	X	●	◇	⊙	◇	١٠٠	١٩٣٨,٥	٨٧٩,٣	١,٥٧	١,٢٠	٤٩	١٢٥٠	B	628-1574 حفر - خدمة عامة
●	◇	⊙	◇	●	◇	●	◇	١٠٠	١٩١٢	٨٦٧,١	١,٤٤	١,١٠	٤٥	١١٥٠	B	641-8268 حفر - خدمة عامة
●	◇	●	◇	●	◇	●	◇	١٠٠	١٨٥٧	٨٤٢,٣	١,٤٤	١,١٠	٤٥	١١٥٠	B	635-7529 حفر - خدمة عامة
●	◇	●	◇	●	◇	●	◇	١٠٠	١٨٠٠	٨١٦	١,٣١	١,٠٠	٥٠	١٢٥٠	B	550-9517 حفر - خدمة عامة
●	◇	●	◇	●	◇	○	◇	١٠٠	١٧٤٠	٧٨٩,٣	١,٣١	١,٠٠	٤٧	١٢٠٠	B	635-6407 حفر - خدمة عامة
●	◇	●	◇	●	◇	●	◇	١٠٠	١٢١٦	٥٥٢	٠,٦٠	٠,٤٦	٢٤	٦٠٠	B	550-9464 حفر - خدمة عامة
٣١٦٤	(١٨٤٨)	٣٠٦١	٪١٨٤٥	٣٣٢٦	(١٩٥٦)	٣٢٠٧	١٩٥٣	كجم	الحد الأقصى للحمل بالمثبته بمسامير (الحمولة الصافية + الجرافة)							
٦٩٧٥	٤٠٧٤	٦٧٤٨	٤٠٦٨	٧٣٣٣	٤٣١٢	٧٠٧٠	(٤٣٠٦)	رطل								

٤٠٠٠ كجم (٨٨٠٠ رطل)																
ذراع رافعة أحادي القطعة																
R2.9 م مقاس ٢,٩ م (٩ قدم و ٧ بوصة)				R2.7 م (٨ قدم و ١٠ بوصة)				CW (بدون قارنة توصيل سريع)								
⊙	◇	⊙	◇	●	◇	●	◇	١٠٠	١٨١٤	٨٢٣	١,٥٦	١,١٩	٤٨	١٢٠٠	B	550-9631 حفر - خدمة عامة
٣١٦٤	(١٨٤٨)	٣٠٦١	٪١٨٤٥	٣٣٢٦	(١٩٥٦)	٣٢٠٧	١٩٥٣	كجم	الحد الأقصى للحمل بالمثبته بمسامير (الحمولة الصافية + الجرافة)							
٦٩٧٥	٤٠٧٤	٦٧٤٨	٤٠٦٨	٧٣٣٣	٤٣١٢	٧٠٧٠	(٤٣٠٦)	رطل								

٤٠٠٠ كجم (٨٨٠٠ رطل)																
ذراع رافعة أحادي القطعة																
R2.9 م مقاس ٢,٩ م (٩ قدم و ٧ بوصة)				R2.7 م (٨ قدم و ١٠ بوصة)				مع قارنة التوصيل ذات مسامير الإمساك من Cat								
⊙	X	⊙	X	●	X	⊙	X	١٠٠	١٧٩٥	٨١٥	١,٥٦	١,١٩	٤٨	١٢٠٠	B	609-3513 حفر - خدمة عامة
⊙	X	⊙	X	⊙	X	⊙	X	١٠٠	١٩٣٨,٥	٨٧٩,٣	١,٥٧	١,٢٠	٤٩	١٢٥٠	B	628-1574 حفر - خدمة عامة
⊙	X	⊙	X	⊙	X	⊙	X	١٠٠	١٩١٢	٨٦٧,١	١,٤٤	١,١٠	٤٥	١١٥٠	B	641-8268 حفر - خدمة عامة
⊙	X	⊙	X	●	X	⊙	X	١٠٠	١٨٥٧	٨٤٢,٣	١,٤٤	١,١٠	٤٥	١١٥٠	B	635-7529 حفر - خدمة عامة
⊙	X	⊙	X	●	X	⊙	X	١٠٠	١٨٠٠	٨١٦	١,٣١	١,٠٠	٥٠	١٢٥٠	B	550-9517 حفر - خدمة عامة
⊙	X	⊙	X	●	X	⊙	X	١٠٠	١٧٤٠	٧٨٩,٣	١,٣١	١,٠٠	٤٧	١٢٠٠	B	635-6407 حفر - خدمة عامة
●	⊙	●	⊙	●	●	●	●	١٠٠	١٢١٦	٥٥٢	٠,٦٠	٠,٤٦	٢٤	٦٠٠	B	550-9464 حفر - خدمة عامة
٢٧٣٩	١٤٢٣	٢٦٣٦	١٤٢٠	٢٩٠١	١٥٣١	٢٧٨٢	١٥٢٨	كجم	الحد الأقصى للحمل مع قارنة التوصيل (الحمولة الصافية + الجرافة)							
٦٠٣٧	٣١٣٦	٥٨١٠	٣١٢٩	٦٣٩٥	٣٣٧٤	٦١٣٢	٣٣٦٨	رطل								

٤٠٠٠ كجم (٨٨٠٠ رطل)																
ذراع رافعة أحادي القطعة																
R2.9 م مقاس ٢,٩ م (٩ قدم و ٧ بوصة)				R2.7 م (٨ قدم و ١٠ بوصة)				مع قارنة التوصيل CW-40								
⊙	X	⊙	X	●	X	⊙	X	١٠٠	١٨١٤	٨٢٣	١,٥٦	١,١٩	٤٨	١٢٠٠	B	550-9631 حفر - خدمة عامة
٢٩١٤	١٥٩٨	٢٨١١	١٥٩٥	٣٠٧٦	١٧٠٦	٢٩٥٧	١٧٠٣	كجم	الحد الأقصى للحمل مع قارنة التوصيل (الحمولة الصافية + الجرافة)							
٦٤٢٤	٣٥٢٣	٦١٩٧	٣٥١٦	٦٧٨١	٣٧٦١	٦٥١٩	٣٧٥٤	رطل								

الحد الأقصى لتكثافة المواد:

- ٢١٠٠ كجم/م^٣ (٣٥٠٠ رطل/ياردة^٣)
- ⊙ ١٨٠٠ كجم/م^٣ (٣٠٠٠ رطل/ياردة^٣)
- ⊙ ١٥٠٠ كجم/م^٣ (٢٥٠٠ رطل/ياردة^٣)
- ١٢٠٠ كجم/م^٣ (٢٠٠٠ رطل/ياردة^٣)
- ◇ ٩٠٠ كجم/م^٣ (١٥٠٠ رطل/ياردة^٣)
- X غير موسى به

تتوافق الأحمال السابقة مع معيار الحفار الهيدروليكي EN474-5:2006+A3:2013، وهي لا تتجاوز ٨٧٪ من قدرة الرفع الهيدروليكي أو ٧٥٪ من قدرة القلب مع م^٣ الوصلة الأمامية بالكامل عند الخط الأرضي مع انثناء الجرافة. تعتمد السعة على المعيار ISO 7451:2007.

توصي Caterpillar باستخدام أدوات العمل الملائمة لزيادة القيمة التي يحصل عليها العملاء من منتجاتنا إلى أقصى الحدود. واستخدام أدوات عمل، بما في ذلك الجرافات، خارج نطاق توصيات Caterpillar أو مواصفاتها الخاصة بالوزن، أو الأبعاد، أو التفتحات، أو الضغوط الخ، قد يؤدي إلى عدم الحصول على الأداء المثالي من الماكينة، بما في ذلك على سبيل المثال لا الحصر، انخفاض الإنتاج، والنبات، والموثوقية، ومتانة المكونات. وسيؤدي الاستخدام غير الملائم لأداة عمل في الكسح، و/أو الرفع، و/أو التثني، و/أو التقاط الأحمال الثقيلة إلى تقليل عمر الذراع الرافعة والذراع الطرفية.

دليل الملحقات المتوفرة – أفريقيا والشرق الأوسط ومنطقة أوراسيا

ليس بالضرورة أن تتوفر كل الملحقات في كل المناطق. استشر وكيل Cat المحلي بشأن المواصفات المتاحة في منطقتك.

مطابقة

الملحقات المثبتة بمسامير				الهيكل السفلي
أذرع الامتداد الأمامية؛ الشفرة الخلفية	أذرع الامتداد الخلفية	الشفرة الأمامية؛ أذرع الامتداد الخلفية	أذرع الامتداد الأمامية؛ الشفرة الخلفية	ثقل موازنة
قطعة واحدة	قطعة واحدة	قطعة واحدة	قطعة واحدة	نوع ذراع الرافعة
الامتداد ٢,٧ م (٩ قدم و٧ بوصة)	الامتداد ٢,٧ م (٨ قدم و١٠ بوصة)	الامتداد ٢,٩٢ م (٩ قدم و٧ بوصة)	الامتداد ٢,٩٢ م (٨ قدم و١٠ بوصة)	طول الذراع
✓	✓	✓	✓	H115 S المطارق الهيدروليكية
✓	✓	✓	✓	H120 GC
✓	✓	✓	✓	H120 GC S
✓	✓	✓	✓	H120 S
✓	✓	✓	✓	H130 S
✓	✓	✓	✓	فك قاطع الخرسانة MP318
✓	✓	✓	✓	فك الهدم MP318
✓	✓	✓	✓	فك مسحقة MP318
✓	✓	✓	✓	فك مقص MP318
✓	✓	✓	✓	فك مقص الخزان MP318
✓	✓	✓	✓	فك MP318 العام
✓	✓	✓	✓	G317 GC كلابات الهدم والفرز
✓	✓	✓	✓	G318
✓	✓	✓	✓	G318 WH-800
✓	✓	✓	✓	G318 WH-1100
✓	✓	✓	✓	S3025 مقصات الخردة والهدم المتحركة
✓	✓	✓	✓	مسحقة P218 الثانوية
✓	✓	✓	✓	الساحقة الرئيسية P318
✓	✓	✓	✓	CVP110 ضواغط (اللوحة الاهتزازي)
✓	✓	✓	✓	RC15 القواطع الدوارة
✓	✓	✓	✓	RC20

(تتبع في الصفحة التالية)

دليل الملحقات المتوفرة – أفريقيا، الشرق الأوسط، أوراسيا (يُتبع)

ليس بالضرورة أن تتوفر كل الملحقات في كل المناطق. استشر وكيل Cat المحلي بشأن المواصفات المتاحة في منطقتك.

لا يوجد تطابق ١٨٠٠ كجم/م^٣ (٣٠٠٠ رطل/ياردة^٣) ١٢٠٠ كجم/م^٣ (٢٠٠٠ رطل/ياردة^٣) ٦٠٠ كجم/م^٣ (١٠٠٠ رطل/ياردة^٣)

الملحقات المثبتة بمسامير (يُتبع)

الشفرة الأمامية؛ أذرع الامتداد الأمامية؛ الشفرة الخلفية		الشفرة الأمامية؛ أذرع الامتداد الخلفية		الهيكل السفلي
٤٠٠٠ كجم (٨٨٠٠ رطل)		٤٠٠٠ كجم (٨٨٠٠ رطل)		ثقل موازنة
قطعة واحدة		قطعة واحدة		نوع ذراع الرافعة
٢,٩٢ م (٩ قدم و ٧ بوصة)	الامتداد ٢,٧ م (٨ قدم و ١٠ بوصة)	٢,٩٢ م (٩ قدم و ٧ بوصة)	الامتداد ٢,٧ م (٨ قدم و ١٠ بوصة)	طول الذراع
●	●	●	●	GSH420-500 الكلابات على شكل قشرة البرتقالة
●	●	●	●	GSH420-600
●	●	●	●	GSH420-750
○	●	●	●	GSH425-750
○	○	○	○	GSH425-950
			○	GSH425-1150
●	●	●	●	GSH520-500
●	●	●	●	GSH520-600
●	●	●	●	GSH520-750
○	○	○	○	GSH525-750
			○	GSH525-950
●	●	●	●	GSV520-400
●	●	●	●	GSV520-500
●	●	●	●	GSV425-600
●	●	●	●	GSV520-750
◇	◇	◇	◇	GSV420-1250
●	●	●	●	GSV425-600
●	●	●	●	GSV425-750
○	○	○	○	GSV425-950
	○		○	GSV425-1150
◇	◇	◇	◇	GSV425-1550
●	●	●	●	GSV520 GC-400
●	●	●	●	GSV520 GC-500
●	●	●	●	GSV520 GC-600
●	●	●	●	GSV520 GC-750
◇	◇	◇	◇	GSV520 GC-750
●	●	●	●	GSV520-400
●	●	●	●	GSV520-500
●	●	●	●	GSV520-600
●	●	●	●	GSV520-750
◇	◇	◇	◇	GSV420-1250
●	●	●	●	GSV525-600
○	○	○	○	GSV525-750
	○		○	GSV525-950
	◇	◇	◇	GSV525-1150
○	○	○	●	CTV15-1000
○	○	○	○	CTV15-1200

الكلابات ذات الفكين

(يُتبع في الصفحة التالية)

دليل الملحقات المتوفرة – أفريقيا، الشرق الأوسط، أوراسيا (يُتبع)

ليس بالضرورة أن تتوفر كل الملحقات في كل المناطق. استشر وكيل Cat المحلي بشأن المواصفات المتاحة في منطقتك.

لا يوجد تطابق

* مجموعة العمل الأمامية فقط

مطابقة

ملحقات قارنة التوصيل ذات مسمار الإمساك من CAT

الهيكل السفلي	الشفرة الأمامية؛ أذرع الامتداد الخلفية	الشفرة الخلفية؛ أذرع الامتداد الخلفية	أذرع الامتداد الأمامية؛ الشفرة الخلفية	ثقل موازنة	نوع ذراع الرافعة	طول الذراع
	٤٠٠٠ كجم (٨٨٠٠ رطل)	٤٠٠٠ كجم (٨٨٠٠ رطل)	٤٠٠٠ كجم (٨٨٠٠ رطل)	قطعة واحدة	قطعة واحدة	قطعة واحدة
	الامتداد ٢,٧ م (٨ قدم و ١٠ بوصة)	الامتداد ٢,٧ م (٨ قدم و ١٠ بوصة)	الامتداد ٢,٧ م (٩ قدم و ٧ بوصة)	الامتداد ٢,٧ م (٨ قدم و ١٠ بوصة)	الامتداد ٢,٧ م (٩ قدم و ٧ بوصة)	الامتداد ٢,٧ م (٩ قدم و ٧ بوصة)
H115 S	✓	✓	✓	✓	✓	المطارق الهيدروليكية
H120 GC	✓	✓	✓	✓	✓	
H120 GC S	✓	✓	✓	✓	✓	
H120 S	✓	✓	✓	✓	✓	
H130 S	✓	✓	✓	✓	✓	
فك قاطع الخرسانة MP318	✓	✓	✓	✓	✓	المعالجات المتعددة
فك الهدم MP318	✓	✓	✓	✓	✓	
فك مسحقة MP318	*✓	✓	*✓	✓	✓	
فك مقص MP318	✓	✓	✓	✓	✓	
فك مقص الخزان MP318	*✓	✓	*✓	✓	✓	
فك MP318 العام	✓	✓	✓	✓	✓	
G317 GC	✓	✓	✓	✓	✓	كلايات الهدم والفرز
G318	✓	✓	✓	✓	✓	
G318 WH-800	✓	✓	✓	✓	✓	
G318 WH-1100	*✓	*✓	*✓	✓	✓	
S3025 قمة مسطحة	*✓	✓	✓	✓	✓	مقصات الخردة والهدم المتحركة
مسحقة P218 الثانوية	*✓	✓	✓	✓	✓	المساحق
الساحقة الرئيسية P318	*✓	✓	*✓	✓	✓	
CVP110	✓	✓	✓	✓	✓	ضواغط (اللوح الاهتزازي)
RC15	✓	✓	✓	✓	✓	القواطع الدوارة
RC20	✓	✓	✓	✓	✓	

(يُتبع في الصفحة التالية)

دليل الملحقات المتوفرة – أفريقيا، الشرق الأوسط، أوراسيا (يُتبع)

ليس بالضرورة أن تتوفر كل الملحقات في كل المناطق. استشر وكيل Cat المحلي بشأن المواصفات المتاحة في منطقتك.

مطابقة

* مجموعة العمل الأمامية فقط

ملحقات قائمة التوصيل المخصصة CW-40s				الهيكلة السفلي
الشفرة الأمامية؛ أذرع الامتداد الخلفية	أذرع الامتداد الأمامية؛ الشفرة الخلفية	الشفرة الأمامية؛ أذرع الامتداد الخلفية	أذرع الامتداد الأمامية؛ الشفرة الخلفية	ثقل موازنة
قطعة واحدة	قطعة واحدة	قطعة واحدة	قطعة واحدة	نوع ذراع الرافعة
الامتداد ٢,٧ م (٨ قدم و ١٠ بوصة)	الامتداد ٢,٧ م (٨ قدم و ١٠ بوصة)	الامتداد ٢,٩٢ م (٩ قدم و ٧ بوصة)	الامتداد ٢,٩٢ م (٩ قدم و ٧ بوصة)	طول الذراع
✓	✓	✓	✓	H115 S المطارق الهيدروليكية
✓	✓	✓	✓	H120 GC S
✓	✓	✓	✓	H120 S
✓	✓	✓	✓	H130 S
✓	✓	✓	✓	فك قاطع الخرسانة MP318
✓	✓	✓	✓	فك الهدم MP318
✓	✓	✓	✓	فك مسحقة MP318
✓	✓	✓	✓	فك مقص MP318
✓	✓	✓	✓	فك مقص الخزان MP318
✓	✓	✓	✓	فك MP318 العام
✓	✓	✓	✓	G317 GC كلابات الهدم والفرز
✓	✓	✓	✓	G318
✓	✓	✓	✓	G318 WH-800
✓	✓	✓	✓	G318 WH-1100
*✓	✓	✓	✓	S3025 قمة مسطحة مقصات الخردة والهدم المتحركة
✓	✓	✓	✓	مسحقة P218 الثانوية المساحق
✓	✓	✓	✓	المسحقة الرئيسية P318
✓	✓	✓	✓	CVP110 ضواغط (اللوحة الاهتزازي)
✓	✓	✓	✓	RC15 القواطع الدوارة
✓	✓	✓	✓	RC20

(يُتبع في الصفحة التالية)

دليل الملحقات المتوفرة – أفريقيا، الشرق الأوسط، أوراسيا (يُتبع)

ليس بالضرورة أن تتوفر كل الملحقات في كل المناطق. استشر وكيل Cat المحلي بشأن المواصفات المتاحة في منطقتك.

* مجموعة العمل الأمامية فقط

مطابقة

ملحقات قارنة التوصيل المخصصة CW-40				الهيكل السفلي
أذرع الامتداد الأمامية؛ الشفرة الخلفية	أذرع الامتداد الخلفية	أذرع الامتداد الأمامية؛ الشفرة الخلفية	أذرع الامتداد الخلفية	ثقل موازنة
٤٠٠٠ كجم (٨٨٠٠ رطل)	٤٠٠٠ كجم (٨٨٠٠ رطل)	٤٠٠٠ كجم (٨٨٠٠ رطل)	٤٠٠٠ كجم (٨٨٠٠ رطل)	نوع ذراع الرافعة
قطعة واحدة	قطعة واحدة	قطعة واحدة	قطعة واحدة	طول الذراع
الامتداد ٢,٧ م (٩ قدم و٧ بوصة)	الامتداد ٢,٧ م (٨ قدم و١٠ بوصة)	الامتداد ٢,٩٢ م (٩ قدم و٧ بوصة)	الامتداد ٢,٩٢ م (٨ قدم و١٠ بوصة)	
✓	✓	✓	✓	H115 S المطارق الهيدروليكية
✓	✓	✓	✓	H120 GC
✓	✓	✓	✓	H120 GC S
✓	✓	✓	✓	H120 S
✓	✓	✓	✓	H130 S
✓	✓	✓	✓	فك قاطع الخرسانة MP318
✓	✓	✓	✓	فك الهدم MP318
✓	✓	✓	✓	فك مسحقة MP318
✓	✓	✓	✓	فك مقص MP318
✓	✓	✓	✓	فك مقص الخزان MP318
✓	✓	✓	✓	فك MP318 العام
✓	✓	✓	✓	G317 GC كلابات الهدم والفرز
✓	✓	✓	✓	G317 GC Fixed CAN
✓	✓	✓	✓	G318
✓	✓	✓	✓	G318 Fixed CAN
✓	✓	✓	✓	G318 WH-800
✓	✓	✓	✓	G318 WH-1100
*✓	✓	✓	✓	S3025 قمة مسطحة مقصات الخردة والهدم المتحركة
✓	✓	✓	✓	مسحقة P218 الثانوية المساحق
✓	✓	✓	✓	المسحقة الرئيسية P318
✓	✓	✓	✓	CVP110 ضواغط (اللوحة الاهتزازي)
✓	✓	✓	✓	RC15 القواطع الدوارة
✓	✓	✓	✓	RC20

دليل الملحقات المتوفرة – أمريكا الجنوبية (يتبع)

ليس بالضرورة أن تتوفر كل الملحقات في كل المناطق. استشر وكيل Cat المحلي بشأن المواصفات المتاحة في منطقتك.

لا يوجد تطابق

* مجموعة العمل الأمامية فقط

مطابقة

ملحقات قارنة التوصيل ذات مسمار الإمساك من CAT

الهيكل السفلي	الشفرة الأمامية؛ أذرع الامتداد الخلفية	أذرع الامتداد الأمامية؛ الشفرة الخلفية	الشفرة الأمامية؛ أذرع الامتداد الخلفية	أذرع الامتداد الأمامية؛ الشفرة الخلفية
ثقل موازنة	٤٠٠٠ كجم (٨٨٠٠ رطل)	٤٠٠٠ كجم (٨٨٠٠ رطل)	٤٠٠٠ كجم (٨٨٠٠ رطل)	٤٠٠٠ كجم (٨٨٠٠ رطل)
نوع ذراع الرافعة	قطعة واحدة	قطعة واحدة	قطعة واحدة	قطعة واحدة
طول الذراع	الامتداد ٢,٧ م (٨ قدم و ١٠ بوصة)	الامتداد ٢,٧ م (٨ قدم و ١٠ بوصة)	الامتداد ٢,٩٢ م (٩ قدم و ٧ بوصة)	الامتداد ٢,٩٢ م (٩ قدم و ٧ بوصة)
المطارق الهيدروليكية	H115 S	✓	✓	✓
	H120 GC	✓	✓	✓
	H120 GC جانبية التركيب	✓	✓	✓
	H120 GC S	✓	✓	✓
	H120 S	✓	✓	✓
	H130 S	✓	✓	✓
المعالجات المتعددة	فك قاطع الخرسانة MP318	✓	✓	✓
	فك الهدم MP318	✓	✓	✓
	فك مسحوق MP318	*✓	✓	*✓
	فك مقص MP318	✓	✓	✓
	فك مقص الخزان MP318	*✓	✓	*✓
	فك MP318 العام	✓	✓	✓
كلايات الهدم والفرز	G318	✓	✓	✓
مقصات الخردة والهدم المتحركة	S3025 قمة مسطحة	*✓	✓	*✓
المساحق	مسحقة P218 الثانوية	✓	✓	*✓
	الساحقة الرئيسية P318	*✓	✓	*✓
ماكينات قطع الحشائش	HM4015	✓	✓	✓
	HM4815	✓	✓	✓
ضواغط (اللوحة الاهتزازي)	CVP110	✓	✓	✓
القواطع الدوارة	RC15	✓	✓	✓
	RC20	✓	✓	✓

(يتبع في الصفحة التالية)

دليل الملحقات المتوفرة – جنوب شرق آسيا

ليس بالضرورة أن تتوفر كل الملحقات في كل المناطق. استشر وكيل Cat المحلي بشأن المواصفات المتاحة في منطقتك.

مطابقة

الملحقات المثبتة بمسامير				الهيكل السفلي
الشفرة الأمامية؛ أذرع الامتداد الخلفية	أذرع الامتداد الأمامية؛ الشفرة الخلفية	الشفرة الأمامية؛ أذرع الامتداد الخلفية	أذرع الامتداد الأمامية؛ الشفرة الخلفية	ثقل موازنة
قطعة واحدة	قطعة واحدة	قطعة واحدة	قطعة واحدة	نوع ذراع الرافعة
الامتداد ٢,٧ م (٩ قدم و ٧ بوصة)	الامتداد ٢,٧ م (٩ قدم و ٧ بوصة)	الامتداد ٢,٩٢ م (٩ قدم و ٧ بوصة)	الامتداد ٢,٩٢ م (٨ قدم و ١٠ بوصة)	طول الذراع
✓	✓	✓	✓	H115 S
✓	✓	✓	✓	H120 GC
✓	✓	✓	✓	H120 GC S
✓	✓	✓	✓	H120 S
✓	✓	✓	✓	H130 S
✓	✓	✓	✓	CVP110
✓	✓	✓	✓	RC15
✓	✓	✓	✓	RC20

المطارق الهيدروليكية

ضواغط (اللوحة الاهتزازي)

القواطع الدوارة

المعدات القياسية والاختيارية

قد تختلف المعدات القياسية والاختيارية. يُرجى استشارة وكيل Cat الذي تتعامل معه لمعرفة التفاصيل.

اختياري	قياسي	اختياري	قياسي
النظام الهيدروليكي		ذراع الرافعة، والأذرع الطرفية، والوصلات	
✓	صمامات تقليل انحراف ذراع الرافعة والساق	✓	ذراع طرفية أحادية القطعة ٥,٧ م (١٨ قدم و٧ بوصة)
✓	دوائر استرجاع ذراع الرافعة والساق	✓	ذراع طرفية ٢,٧ م (٨ قدم و١٠ بوصة)
✓	تحذير الحمل الزائد	✓	ذراع طرفية مقاس ٢,٩٢ متر (٩ قدم و٧ بوصة)
✓	صمام تحكم إلكتروني رئيسي	✓	وصلة الجرافة، فئة BI بحلقة الرفع
✓	إجماء تلقائي للزيت الهيدروليكي	✓	وصلة الجرافة، فئة BI من دون حلقة الرفع
✓	فلتر رئيسي مزوّد بعناصر للزيت الهيدروليكي	التقنية	
✓	مضخة إلكترونية رئيسية ترادفية	✓	VisionLink™
✓	نظام التحكم في الأدوات (مضختان، تدفق أحادي/ثنائي الاتجاه عالي الضغط)	النظام الكهربائي	
✓	نظام التحكم في الأدوات الأساسي (مضخة واحدة، تدفق أحادي الاتجاه عالي الضغط)	✓	مصابيح LED على الذراع الرافعة الرئيسية والكابينة
✓	خطوط المطرقة	✓	مصابيح السير على الطريق والمؤشرات، أمامية وخلفية
✓	دائرة فلتر رجوع للمطرقة	✓	أداة تغيير أنماط عصا التحكم الإلكترونية
✓	دائرة قارنة توصيل سريعة للماسك المسماري من Cat وقارنة توصيل من النوع CW	✓	عصي تحكم بمزلفة واحدة
✓	فرملة تلقائية التراجع	✓	بطاريات لا تتطلب الصيانة
✓	القوة الهيدروليكية القابلة للضبط	✓	مفتاح فصل كهربائي متمرکز
✓	دائرة إضافية للضغط المتوسط (تدفق متوسط الضغط أحادي/ثنائي الاتجاه)	✓	مضخة تعبئة وقود كهربائية
✓	صمامات فحص خضف ذراع الرافعة الرئيسية/الذراع الفرعية	المحرك	
✓	تقنية SmartBoom™ الرفع الثقيل التلقائي	✓	محرك ديزل Cat C4.4 مزدوج التربو
✓		✓	محدد وضع القدرة
		✓	التباطؤ المنخفض بلمسة واحدة مع التحكم التلقائي في سرعة المحرك
		✓	تحكم تلقائي في سرعة المحرك وإيقاف تشغيل أثناء التباطؤ
		✓	يمكنك العمل على ارتفاع يصل إلى ٣٠٠٠ م (٩٨٤٢ قدم) فوق مستوى سطح البحر من دون خفض قدرة المحرك
		✓	إمكانية التبريد في ظل درجات الحرارة المحيطة العالية حتى ٥٢ درجة مئوية (١٢٥ درجة فهرنهايت)
		✓	إمكانية بدء التشغيل على البارد حتى -١٨ درجة مئوية (٠ درجة فهرنهايت)
		✓	إمكانية بدء التشغيل على البارد حتى -٢٥ درجة مئوية (-١٣ درجة فهرنهايت)
		✓	فلتر هواء بعنصر مزدوج مع منظم أولي مدمج
		✓	مضخة تحضير وقود كهربائية
		✓	نظام فلتر وقود ثنائي المراحل مع فاصل ماء ومؤشر المروحة متغيرة السرعة
		✓	مصافي الرادياتير

(يتبع في الصفحة التالية)

المعدات القياسية والاختيارية (تتبع)

قد تختلف المعدات القياسية والاختيارية. يُرجى استشارة وكيل Cat الذي تتعامل معه لمعرفة التفاصيل.

اختياري	قياسي	اختياري	قياسي
			السلامة والأمان
	✓	✓	كاميرا رؤية خلفية
	✓	✓	كاميرات للرؤية الخلفية والجانب الأيمن مع مصابيح LED
	✓	✓	إنذار السير
	✓	✓	آلة تنبيه تحذيرية/إشارة
	✓	✓	مصباح التحذير الدوار على الكابينة
	✓	✓	مصد تلقائي للمطرقة
	✓	✓	مرآة يميني
	✓	✓	درازين ومقبض يدوي إضافيان جهة اليمين
	✓	✓	مفتاح فصل قابل للفعل
	✓	✓	ذراع محايدة (قفل) لجميع أدوات التحكم
	✓	✓	وقاءات حماية المشغل (OPG)
	✓	✓	مفتاح ثانوي في الكابينة لإيقاف تشغيل المحرك يمكن الوصول إليه من مستوى سطح الأرض
	✓	✓	لوحة مانعة للانزلاق ومسامير ذات رؤوس غاطسة على منصة الخدمة
			الخدمة والصيانة
	✓	✓	منافذ أخذ عينات الزيت المجدولة (S·O·SSM)
	✓	✓	تصريف عن بعد لزيت المحرك
			الهيكل السفلي والهيكل الأخرى
	✓		الدفع بجميع العجلات
	✓		قفل محور/فرامل تلقائي
	✓		سرعة الزحاف
	✓		تأرجح إلكتروني وقفل للسير
	✓		محاور للخدمة الشاقة، بنظام فرامل قرصية متقدم، وموتور للسير بقوة كبح قابلة للضبط
	✓		محور أمامي متأرجح، وقابل للفعل، مزود بنقطة للتشحيم عن بُعد
	✓		الإطارات، 10.00-20 16 PR، إطارات هوائية مزدوجة
✓			درجات مع صندوق أدوات أيسر في الهيكل السفلي
✓			درجات مع صندوق أدوات ورفارف فولاذية في الهيكل السفلي (بالجانبيين الأيسر والأيمن)
✓			درجات مع صندوق أدوات في الهيكل السفلي (بالجانبيين الأيسر والأيمن) بدون رفرف
	✓		عمود التشغيل ثنائي القطع
	✓		ناقل حركة هيدروليك ثنائي السرعة
✓			الهيكل السفلي ذو الشفرة الخلفية (المتوازية)/أذرع الامتداد الأمامية
✓			الهيكل السفلي ذو أذرع الامتداد الخلفية/الشفرة الأمامية (المتوازية)
	✓		ثقل موازنة ٤٠٠٠ كجم (٨٨٠٠ رطل)
✓			وقاء لعمود ناقل الحركة

خيارات الكابينة

المشغل	
●	الكابينة المعزولة عن الصوت بهيكل حماية من الأجسام المتساقطة (ROPS)
●	مقعد بتعليق ميكانيكي
○	جهاز مراقبة بشاشة LCD عالية الدقة تعمل باللمس مقاس ٢٠٣ مم (٨ بوصة)
○	شاشة عرض LCD عالية الدقة تعمل باللمس مقاس ٢٥٤ مم (١٠ بوصة)
●	مرايا قابلة للضبط يدويًا
●	تكييف هواء تلقائي ثنائي المستوى
●	قرص ومفاتيح اختصار للتحكم في جهاز المراقبة
●	التحكم في المحرك من دون مفتاح بزر يضغط للبدء
●	حزام أمان ٥١ مم (٢ بوصة)
○	راديو مدمج بتقنية Bluetooth® ومنافذ USB وسماعات
○	راديو بث صوت رقمي (DAB) مع ميكروفون USB AUX
●	منفذ تيار مستمر بجهد ١٢ فولت
●	حوامل للأكواب والزجاجات
●	نافذة أمامية قابلة للفتح مكونة من قطعتين (الجزء الأمامي العلوي شراشي، والجزء الأمامي السفلي مقوى)
●	غطاء فولاذي قابل للفتح
●	ماسحة نصف قطرية بغاسلة
●	أضواء LED بسقف الكابينة
●	مخرج طوارئ بالنافذة الخلفية
●	بطانة أرضية قابلة للغسل
●	إمكانية تركيب مصباح تحذير
●	إمكانية تركيب وقاءات حماية المشغل
●	مصابيح LED بالكابينة
○	حاجب الأمطار
●	حاجب الشمس

● قياسي

○ اختياري

أطقم وملحقات يتم تركيبها لدى الوكيل

قد تختلف الملحقات. يُرجى استشارة وكيل Cat الذي تتعامل معه لمعرفة التفاصيل.

الوقايات

- وقاءات حماية للمشغل (غير متوافقة مع وقاء المطر)

تنطبق المعلومات التالية على الماكينة في وقت التصنيع النهائي وفقاً لما تم تكوينه للبيع في المناطق التي يغطيها هذا المستند. محتوى هذا البيان ساري المفعول اعتباراً من تاريخ إصداره؛ ومع ذلك، فإن المحتوى المتعلق بخصائص الماكينة ومواصفاتها عرضة للتغيير دون سابق إنذار. للحصول على معلومات إضافية، يرجى الاطلاع على دليل التشغيل والصيانة الخاص بالماكينة.

لمزيد من المعلومات عن الاستدامة في العمل والتقدم الذي أحرزناه، يرجى زيارة موقع الإنترنت <https://www.caterpillar.com/en/company/sustainability>.

الزيوت والسوائل

- يملأ مصنع Caterpillar بسوائل التبريد المصنوعة من جلايكول الإيثيلين. يمكن إعادة تدوير مانع تجمد/سائل تبريد محرك الديزل (DEAC) من Cat وسائل التبريد طويل العمر (ELC) من Cat. استشر وكيل Cat الذي تتعامل معه لمزيد من المعلومات.
- Cat Bio HYDO™ Advanced هو زيت هيدروليكي قابل للتحلل البيولوجي معتمد من EU Ecolabel.
- من المحتمل وجود سوائل إضافية، يرجى الرجوع إلى دليل التشغيل والصيانة أو دليل الاستخدامات والتركيبة للحصول على توصيات السوائل الكاملة ومواعيد الصيانة.

الميزات والتكنولوجيا

- قد تساهم الميزات والتكنولوجيا التالية في توفير الوقود و/أو تقليل انبعاثات الكربون. قد تختلف المزايا. يُرجى استشارة وكيل Cat الذي تتعامل معه لمعرفة التفاصيل.
- توازن الأنظمة الهيدروليكية المتقدمة بين القدرة والكفاءة
- يساعد الوضع Eco (الاقتصادي) على تقليل استهلاك الوقود في الاستخدامات الخفيفة لأدنى حد ممكن
- التباطؤ المنخفض بلمسة واحدة مع التحكم التلقائي في سرعة المحرك
- تساعد الفترات الفاصلة الممتدة بين عمليات الخدمة على خفض تكاليف الصيانة

المحرك

- يفى بمعايير الانبعاثات البرازيلية MAR-1، والمعايير المكافئة لمعايير وكالة حماية البيئة (EPA) الأمريكية من المستوى 3 ومعايير الاتحاد الأوروبي من المرحلة IIIA.
- تتوافق محركات Cat مع وقود الديزل الممزوج بأنواع الوقود التالية منخفضة الكثافة الكربونية** حتى:
 - ✓ 100٪ من الديزل الحيوي FAME (إسترات ميثيل أحماض دهنية)*
 - ✓ 100٪ من أنواع وقود الديزل المتجدد، و HVO (الزيت النباتي المهدرج) و GTL (غاز إلى سائل)
- ارجع إلى الإرشادات لمعرفة الوقود المناسب. يرجى الرجوع إلى وكيل Cat أو "توصيات سوائل ماكينات Caterpillar (SEBU6250) للحصول على التفاصيل.
- * استشر وكيل Cat بشأن استخدام مخاليط أعلى من 20٪ من الديزل الحيوي.
- ** انبعاثات غازات الاحتباس الحراري الخارجة من أنبوب العادم من أنواع الوقود منخفضة الكثافة الكربونية هي بالأساس نفسها التي تخرج من أنواع الوقود التقليدية.

نظام مكيف الهواء

- يحتوي نظام تكييف الهواء بهذه الماكينة على غاز الدفيئة المفلور للتبريد R134a (دليل الاحتباس الحراري = 1430). يحتوي النظام على 1 كجم (2,2 رطل) من غاز التبريد الذي يعادل 1216 طن متري (1,340 طن) من غاز ثاني أكسيد الكربون CO₂.

الطلاء

- بناءً على أفضل المعارف المتاحة، فإن أقصى تركيزات مسموح بها، مقاساً بالأجزاء في المليون (PPM)، للمعادن الثقيلة التالية في الطلاء هي:
 - الباريوم > 0,01٪
 - الكاديوم > 0,01٪
 - الكروم > 0,01٪
 - الرصاص > 0,01٪

الأداء الصوتي

ISO 6395:2008 (خارجي) – 101 ديسيبل (A)

ISO 6396:2008 (داخل الكابينة) – 73 ديسيبل (A)

- الصوت الخارجي – مستوى طاقة الصوت للمراقب الموضَّح على الملصق يُمَثَّل القيمة المكفولة بالضمان وفقاً للمعيار 2000/14/EC المُعدَّل بالمعيار 2005/88/EC، وذلك عند تجهيزه بشكل صحيح، ويتم قياسه وفقاً لإجراءات وشروط الاختبار المحددة في المعيار ISO 6395:2008. تم إجراء القياسات عند تشغيل مروحة تبريد المحرك بنسبة 70٪ من أقصى سرعة لها.
- الصوت الداخلي – تم قياس مستوى ضغط الصوت عند المشغل وفقاً لإجراءات الاختبار والشروط المحددة في المعيار ISO 6396:2008 للكابينة التي توفرها Caterpillar، عند تركيبها وصيانتها واختبارها على نحو سليم مع قفل الأبواب والنوافذ. تم إجراء القياسات عند تشغيل مروحة تبريد المحرك بنسبة 70٪ من أقصى سرعة لها.
- وقد يلزم حماية السمع عند التشغيل أثناء فتح محطة المشغل والكابينة (عندما لا تتم صيانتها جيداً عند فتح الأبواب/النوافذ) لمدة طويلة من الوقت أو أثناء العمل في بيئات صاخبة.



AAHQ4226-00 (09-2025)
رقم التصنيع: 05D
(Afr-ME, Eurasia,
S Am, SE Asia)

لمزيد من المعلومات الكاملة حول منتجات Cat، وخدمات الوكلاء، وحلول الصناعة، تفضل بزيارتنا على شبكة الويب على الموقع www.cat.com

حقوق النشر © لعام 2025 لصالح شركة Caterpillar
جميع الحقوق محفوظة

تخضع المواد والمواصفات للتغيير من دون سابق إخطار. قد تتضمن الماكينات المعروضة في الصور معدات إضافية. راجع وكيل Cat الذي تتعامل معه بخصوص الخيارات المتوفرة.

إن CAT، وCATERPILLAR، وLET'S DO THE WORK، وVisionLink، والشعارات الخاصة بها، و"Caterpillar Corporate Yellow"، و"Power Edge" والشكل "Modern Hex" لعلامة Cat التجارية، بالإضافة إلى علامة تعريف الشركة والمنتج المستخدمة هنا، كلها علامات تجارية خاصة بشركة Caterpillar ولا يجوز استخدامها بدون تصريح.

