



MINIEXCAVADORA HIDRÁULICA

# Cat<sup>®</sup> 308 CR (Pluma fija)

## CARACTERÍSTICAS:

La miniexcavadora Cat<sup>®</sup> 308 CR ofrece la máxima potencia y rendimiento en un tamaño pequeño para ayudarle a trabajar en una amplia gama de aplicaciones.

## COMODIDAD DURANTE TODO EL DÍA

- La cabina sellada y presurizada está equipada con un sistema de aire acondicionado mejorado, posamuñecas ajustables y un asiento con suspensión para que trabaje cómodamente durante todo el día.

## FUNCIONAMIENTO SENCILLO

- Los controles son fáciles de usar y el intuitivo monitor de última generación permite personalizar la máquina según las preferencias del operador y facilita la lectura de la información de la máquina.

## MODO DE DESPLAZAMIENTO CON DIRECCIÓN CON PALANCAS TIPO JOYSTICK

- Desplazarse por el lugar de trabajo es aún más fácil gracias a la dirección con palancas tipo joystick Cat. Cambie de los controles de desplazamiento tradicionales, que funcionan con palancas y pedales, a los controles de palanca tipo joystick fácilmente y con solo pulsar un botón. ¡Las ventajas de un menor esfuerzo y un control mejorado están en sus manos!

## GRAN RENDIMIENTO EN UN DISEÑO REDUCIDO

- El mayor rendimiento en tareas multifuncionales y de elevación, oscilación y desplazamiento permite realizar el trabajo de forma más eficiente y la flotación de la hoja facilita la limpieza.

## SEGURIDAD EN EL LUGAR DE TRABAJO

- Su seguridad es nuestra máxima prioridad. La miniexcavadora Cat está diseñada para que trabaje con seguridad. La cámara de marcha atrás, las luces de trabajo de cortesía y el cinturón de seguridad retráctil fluorescente con sistema de recordatorio de cinturón de seguridad opcional son solo algunas de las características de seguridad que hemos integrado en la máquina.

## SERVICIO SENCILLO PARA REDUCIR EL TIEMPO DE INACTIVIDAD

- La miniexcavadora Cat tiene un mantenimiento rápido y sencillo. Los puntos de comprobación rutinaria son de fácil acceso a nivel del suelo con puntos de servicio agrupados y robustos paneles de servicio.

## MENORES COSTES DE OPERACIÓN

- La miniexcavadora Cat se ha diseñado para reducir los costes de operación, con características como el funcionamiento en vacío automático, la parada del motor automática y el sistema hidráulico eficiente con una bomba de caudal variable.

## ASISTENCIA INIGUALABLE DE LOS DISTRIBUIDORES

- Su distribuidor Cat está aquí para ayudarle a alcanzar sus objetivos comerciales. Tanto si necesita soluciones de equipos como si requiere formación para los operadores, cubrir sus necesidades de mantenimiento o cualquier otro servicio, su distribuidor Cat está preparado para ayudarle.

# Miniexcavadora Hidráulica 308 CR (pluma fija)

## TECNOLOGÍA CAT

### EASE OF USE PARA MINIEXCAVADORAS CAT

Ease of Use ayuda a los operadores a controlar la máquina para simplificar el funcionamiento, mejorar la precisión y aumentar la productividad general en el lugar de trabajo. Ease of Use está disponible instalado en su miniexcavadora desde la fábrica o como un kit de actualización después de la compra.

Los operadores pueden elegir entre dos paquetes de software, Indicate o E-Fence, para adaptarse a sus necesidades de aplicación.

#### INDICATE

Ease of Use Indicate es un sistema de nivelación básico que proporciona indicadores visuales y acústicos del punto en el que se encuentra el cucharón en comparación con la pendiente objetivo para cortar y rellenar con las especificaciones exactas la primera vez sin cortar en exceso.

- Ideal para excavar zapatas, sistemas sépticos, cimentaciones, trabajos en taludes y aplicaciones similares con emplazamientos nivelados.
- Sistema de medición de la profundidad integrado en la máquina a partir de un banco seleccionado.
- Los operadores pueden apuntar a una pendiente en relación con el chasis de la máquina (referencia de la máquina) o en relación con la gravedad (referencia de tierra).
- El operador puede programar un nivel plano o una pendiente.
- No incluye la capacidad de ajustar automáticamente la posición del balancín, la pluma o el cucharón. Se requiere Cat Grade para la funcionalidad automática.
- Incluye Swing Assist, ideal para aplicaciones de carga de dúmperes y excavación de zanjas, y Bucket Assist, ideal para aplicaciones de pendientes, nivelación, nivelación de precisión y excavación de zanjas.

#### E-FENCE

Ease of Use E-Fence limita automáticamente el movimiento de la máquina dentro de los límites preestablecidos por el operador para techo, suelo, pared y oscilación para evitar estructuras por encima, por debajo, delante o a la izquierda o derecha de la máquina.

- Ideal para aplicaciones cerca de zonas de mucho tráfico, proteger estructuras en la obra, evitar cables de fibra óptica y otros servicios subterráneos.
- Limita el funcionamiento de la pluma, el balancín, el cucharón, la carcasa y el giro de la pluma más allá de los límites establecidos.
- Incluye Swing Assist, ideal para aplicaciones de carga de dúmperes y excavación de zanjas, y Bucket Assist, ideal para aplicaciones de pendientes, nivelación, nivelación de precisión y excavación de zanjas.

#### RECEPTOR LÁSER

Ofrece la posibilidad de hacer referencia a un transmisor láser como punto de referencia constante en toda la obra. Reduce la necesidad de comprobaciones manuales de nivel por parte del operador o de personal adicional alrededor de la máquina. El receptor láser se puede adaptar a todas las máquinas preparadas para Ease of Use.

- Mejore la eficiencia y la seguridad de los operadores en la obra mediante el uso de un láser de referencia para establecer un punto de referencia fijo.
- Permite al operador realizar un nivelado inicial, tomar como referencia el transmisor láser y continuar excavando hasta alcanzar la pendiente deseada sin necesidad de volver a nivelar toda la obra.

### CAT GRADE

Cat Grade está disponible como un sistema automático instalado en el mercado posventa que es fácil de aprender y utilizar. Cat Grade Advanced 2D y 3D le ofrece la posibilidad de crear, gestionar y graduar diseños simples y complejos con precisión, garantizando que los cortes y rellenos se realizan según las especificaciones exactas. Cat Grade reduce los costes, mejora la precisión, mejora la eficacia del operador y aumenta la seguridad.

#### GRADE ADVANCED 2D

Cat Grade Advanced 2D permite al operador establecer otros parámetros adicionales para las operaciones de excavación y nivelado, entre los que se incluyen la pendiente transversal y la inclinación principal en la obra. Grade Advanced 2D también permite al operador introducir, editar y trabajar con planes de diseño 2D desde su propio asiento.

- Ideal para crear diseños de pequeñas parcelas comerciales, zanjas, sistemas sépticos comerciales y otras aplicaciones similares.
- Indica la posición en tiempo real y el operador podrá elegir el ángulo de visualización que desee.

#### GRADE 3D

Cat Grade 3D para excavadoras añade capacidades de diseño más profundas, además de receptores del sistema mundial de navegación por satélite (Global navigation satellite system, GNSS) y una fuente de datos de corrección para conseguir una guía de posicionamiento cinemática en tiempo real (Real Time Kinematic, RTK) para planos, pendientes, contornos y curvas más complejos.

- Muestra al operador el posicionamiento del cucharón en relación con los mapas de fondo y los archivos de diseño 3D previamente cargados.
- Ayuda a coordinar las operaciones de múltiples máquinas a la vez que mantiene unos parámetros de excavación precisos en lugares de trabajo de gran extensión.

La disponibilidad varía según la región, póngase en contacto con su distribuidor Cat para analizar las mejores opciones tecnológicas para usted y su aplicación.

# Miniexcavadora Hidráulica 308 CR (pluma fija)

## Especificaciones

### Motor

Modelo de motor	Cat® C2.8 Turbo	
<b>Potencia neta</b> ISO 9249, 80/1269/CEE	51,2 kW	69,0 hp
<b>Potencia del motor</b> ISO 14396	55,4 kW	74,3 hp
Calibre	90 mm	3,5 pulg
Carrera	110 mm	4,3 pulg
Cilindrada	2,8 L	171 pulg <sup>3</sup>

- Cumple los estándares de emisiones Stage V de la UE.
- La potencia indicada se prueba de acuerdo con el estándar especificado vigente en el momento de la fabricación.
- La potencia neta anunciada es la potencia disponible en el volante cuando el motor está al régimen nominal de 2.200 rev/min y el motor está instalado con el ventilador, el sistema de admisión de aire, el sistema de escape y el alternador configurados de fábrica con una carga mínima del alternador.

### Pesos

Peso de funcionamiento mínimo con cabina*	7.577 kg	16.707 lb
Peso de funcionamiento máximo con cabina**	8.462 kg	18.659 lb

\*El peso mínimo se basa en una máquina con cadenas de caucho, operador, depósito de combustible lleno, balancín estándar y hoja; no incluye contrapeso ni cucharón.

\*\*El peso máximo se basa en una máquina con cadenas de acero con almohadillas de caucho, contrapeso (500 kg/1.103 lb), operador, depósito de combustible lleno, balancín largo, hoja y no incluye cucharón.

### Aumento de peso desde la configuración mínima

Contrapeso	250 kg	551 lb
Contrapeso	500 kg	1.103 lb
Balancín largo	85 kg	187 lb
Cadenas de acero con almohadillas	300 kg	662 lb

### Sistema de desplazamiento

Velocidad de desplazamiento: alta	4,9 km/h	3,0 mph
Velocidad de desplazamiento: baja	3,0 km/h	1,8 mph
Fuerza de tracción máxima: velocidad alta	29,3 kN	6.587 lb-pie
Fuerza de tracción máxima: velocidad baja	71 kN	15.962 lb-pie
Presión sobre el suelo: peso mínimo	33,2 kPa	4,8 lb/pulg <sup>2</sup>
Presión sobre el suelo: peso máximo	37,9 kPa	5,4 lb/pulg <sup>2</sup>
Subida de pendientes (máxima)	30 grados	

### Capacidades de llenado de servicio

Sistema de refrigeración	10,0 L	2,6 gal
Aceite del motor	8,8 L	2,3 gal
Depósito de combustible	145 L	38 gal
Depósito hidráulico	53 L	14 gal
Sistema hidráulico	110 L	29 gal

### Sistema hidráulico

Sistema hidráulico con detección de carga con bomba de pistones de caudal variable

Caudal de la bomba a 2.400 rev/min	167 L/min	44 gal/min
Presión de funcionamiento: equipo	285 bares	4.134 lb/pulg <sup>2</sup>
Presión de funcionamiento: desplazamiento	285 bares	4.134 lb/pulg <sup>2</sup>
Presión de funcionamiento: giro	250 bares	3.626 lb/pulg <sup>2</sup>
Circuito auxiliar máximo: principal		
Caudal en la bomba*	131 L/min	35 gal/min
Presión en la bomba*	285 bares	4.134 lb/pulg <sup>2</sup>
Circuito auxiliar máximo: secundario		
Caudal en la bomba*	33 L/min	9 gal/min
Presión en la bomba*	285 bares	4.134 lb/pulg <sup>2</sup>
Fuerza de excavación: balancín (estándar)	41,3 kN	9.285 lb-pie
Fuerza de excavación: balancín (largo)	36,7 kN	8.250 lb-pie
Fuerza de excavación: cucharón	58,9 kN	13.241 lb-pie

\*El caudal y la presión no son combinables. Con carga, cuando el caudal aumenta, la presión disminuye.

### Sistema de giro

Velocidad de giro de la máquina	10 rev/min
---------------------------------	------------

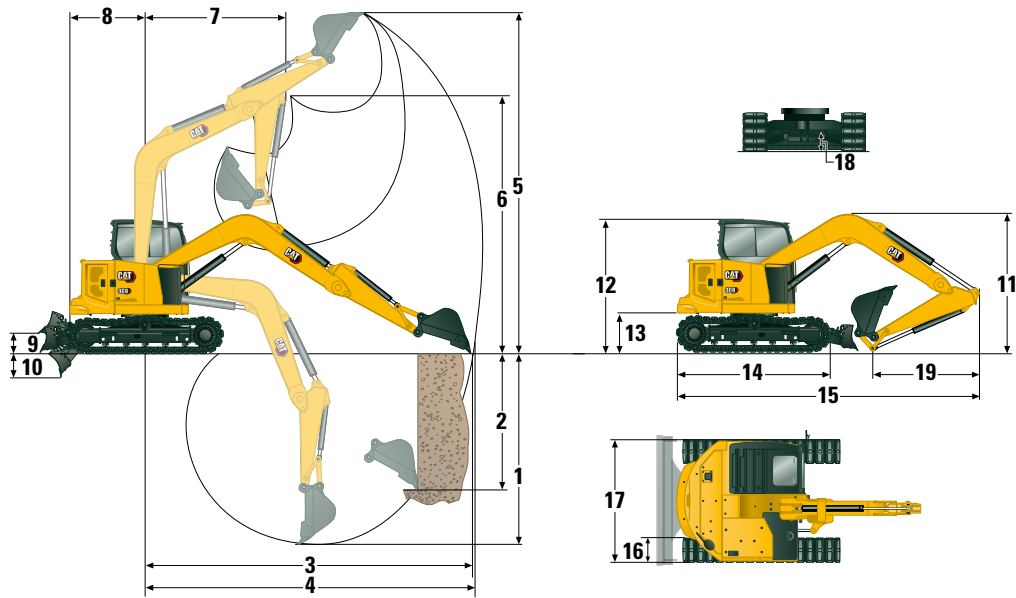
### Hoja

Anchura (estándar)	2.300 mm	90,6 pulg
Anchura (ancho)	2.450 mm	96,5 pulg
Altura	431 mm	17 pulg

### Certificación: cabina

Estructura de protección en caso de vuelcos (ROPS)	ISO 12117-2:2008
Protección superior	ISO 10262:1998 nivel I

# Miniexcavadora Hidráulica 308 CR (pluma fija)



## Dimensiones

	Balancín estándar	Balancín largo
1 Profundidad de excavación	4.145 mm (163 pulg)	4.687 mm (185 pulg)
2 Frente vertical	3.600 mm (142 pulg)	4.110 mm (162 pulg)
3 Alcance máximo a nivel del suelo	6.246 mm (246 pulg)	6.766 mm (266 pulg)
4 Alcance máximo	6.391 mm (252 pulg)	6.900 mm (272 pulg)
5 Altura máxima de excavación	7.392 mm (291 pulg)	7.809 mm (307 pulg)
6 Espacio libre de descarga máximo	5.255 mm (207 pulg)	5.672 mm (223 pulg)
7 Alcance de la pluma	1.681 mm (66 pulg)	2.250 mm (89 pulg)
8 Giro de la cola		
con contrapeso (250 kg/551 lb)	1.425 mm (56 pulg)	1.425 mm (56 pulg)
con contrapeso (500 kg/1.103 lb)	1.466 mm (58 pulg)	1.466 mm (58 pulg)
sin contrapeso	1.290 mm (51 pulg)	1.290 mm (51 pulg)
9 Altura máxima de la cuchilla	370 mm (14,6 pulg)	370 mm (14,6 pulg)
10 Profundidad máxima de la cuchilla	407 mm (16,0 pulg)	407 mm (16,0 pulg)
11 Altura de la pluma en posición de transporte		
Transporte de la pluma: sin herramientas*	2.466 mm (97 pulg)	2.540 mm (100 pulg)
Trabajo de la pluma: con herramientas**	2.671 mm (105 pulg)	3.080 mm (121 pulg)
12 Altura de la cabina	2.541 mm (100 pulg)	2.541 mm (100 pulg)
13 Altura del cojinete de giro	756 mm (30 pulg)	756 mm (30 pulg)
14 Longitud total del tren de rodaje	2.880 mm (113 pulg)	2.880 mm (113 pulg)
15 Longitud de transporte total		
con contrapeso (250 kg/551 lb)	5.780 mm (228 pulg)	5.800 mm (228 pulg)***
con contrapeso (500 kg/1.103 lb)	5.821 mm (229 pulg)	5.841 mm (230 pulg)
sin contrapeso	5.645 mm (222 pulg)	5.665 mm (223 pulg)***
16 Anchura de la zapata/correa de cadena	450 mm (18 pulg)	450 mm (18 in)
17 Anchura total de la cadena	2.300 mm (91 pulg)	2.300 mm (91 pulg)
18 Altura libre sobre el suelo	350 mm (14 pulg)	350 mm (14 pulg)
19 Longitud del balancín	1.665 mm (66 pulg)	2.208 mm (87 pulg)

\*Altura de la pluma cuando el balancín está empernado en la posición de transporte sin accesorios.

\*\*Altura de la pluma cuando el balancín está empernado en la posición de trabajo con accesorios. El balancín estándar ofrece una sola posición de bulón.

\*\*\*Con la hoja en la parte trasera de la máquina.

# Miniexcavadora Hidráulica 308 CR (pluma fija)

## Capacidades de elevación: configuración mínima

Altura del punto de elevación			Radio del punto de elevación: 3 m (9,8 pies)			Radio del punto de elevación: 4,5 m (14,8 pies)			Radio del punto de elevación (máximo)			
			Parte delantera		Lateral	Parte delantera		Lateral	Parte delantera		Lateral	m (pies)
			Hoja bajada	Hoja subida		Hoja bajada	Hoja subida		Hoja bajada	Hoja subida		
4,5 m (14,8 pies)	Balancín estándar	kg (lb)	2.340* (5.160*)	2.340* (5.160*)	2.340* (5.160*)				1.497* (3.301*)	1.497* (3.301*)	1.497* (3.301*)	4,27 (14)
	Balancín largo	kg (lb)	1.936* (4.269*)	1.936* (4.269*)	1.936* (4.269*)	1.881* (4.148*)	1.881* (4.148*)	1.560 (3.440)	1.445* (3.186*)	1.445* (3.186*)	1.445* (3.186*)	4,89 (16)
3 m (9,8 pies)	Balancín estándar	kg (lb)	2.856* (6.297*)	2.856* (6.297*)	2.856* (6.297*)	2.208* (4.869*)	1.708 (3.766)	1.508 (3.325)	1.406* (3.100*)	1.406* (3.100*)	1.406* (3.100*)	5,06 (16,6)
	Balancín largo	kg (lb)	2.454* (5.411*)	2.454* (5.411*)	2.454* (5.411*)	1.992* (4.392*)	1.992 (4.392*)	1.518 (3.347)	1.377* (3.036*)	1.185 (2.613)	1.048 (2.311)	5,59 (18,3)
1,5 m (4,9 pies)	Balancín estándar	kg (lb)	3.615* (7.971*)	3.075 (6.780)	2.615 (5.766)	2.404* (5.301*)	1.631 (3.596)	1.434 (3.162)	1.468* (3.237*)	1.257 (2.772)	1.111 (2.450)	5,32 (17,5)
	Balancín largo	kg (lb)	3.313* (7.305*)	3.313* (7.305*)	2.651 (5.845)	2.256* (4.974*)	1.626 (3.585)	1.427 (3.147)	1.430* (3.153*)	1.073 (2.366)	948 (2.090)	5,83 (19,1)
0 m (0 pies)	Balancín estándar	kg (lb)	3.752* (8.273*)	2.920 (6.439)	2.473 (5.453)	2.439* (5.378*)	1.568 (3.457)	1.374 (3.030)	1.693* (3.733*)	1.291 (2.847)	1.138 (2.509)	5,15 (16,9)
	Balancín largo	kg (lb)	3.722* (8.207*)	2.893 (6.379)	2.444 (5.389)	2.407* (5.307*)	1.540 (3.396)	1.345 (2.966)	1.614* (3.559*)	1.091 (2.406)	960 (2.117)	5,67 (18,6)

Peso mínimo: correas de caucho, cabina, operador y depósito de combustible lleno; no incluye contrapeso ni cucharón.

## Capacidades de elevación: configuración máxima

Altura del punto de elevación			Radio del punto de elevación: 3 m (9,8 pies)			Radio del punto de elevación: 4,5 m (14,8 pies)			Radio del punto de elevación (máximo)			
			Parte delantera		Lateral	Parte delantera		Lateral	Parte delantera		Lateral	m (pies)
			Hoja bajada	Hoja subida		Hoja bajada	Hoja subida		Hoja bajada	Hoja subida		
4,5 m (14,8 pies)	Balancín estándar	kg (lb)	2.340* (5.160*)	2.340* (5.160*)	2.340* (5.160*)				1.497* (3.301*)	1.479* (3.261*)	1.497* (3.301*)	4,27 (14)
	Balancín largo	kg (lb)	1.936* (4.269*)	1.936* (4.269*)	1.936* (4.269*)	1.881* (4.148*)	1.881* (4.148*)	1.881* (4.148*)	1.445* (3.186*)	1.445* (3.186*)	1.445* (3.186*)	4,89 (16)
3 m (9,8 pies)	Balancín estándar	kg (lb)	2.856* (6.297*)	2.856* (6.297*)	2.856* (6.297*)	2.208* (4.869*)	2.208* (4.869*)	1.814 (4.000)	1.406* (3.100*)	1.406* (3.100*)	1.406* (3.100*)	5,06 (16,6)
	Balancín largo	kg (lb)	2.454* (5.411*)	2.454* (5.411*)	2.454* (5.411*)	1.992* (4.392*)	1.992* (4.392*)	1.992* (4.392*)	1.377* (3.036*)	1.377* (3.036*)	1.377* (3.036*)	5,59 (18,3)
1,5 m (4,9 pies)	Balancín estándar	kg (lb)	3.615* (7.971*)	3.615* (7.971*)	3.615* (7.971*)	2.404* (5.301*)	1.981 (4.368)	1.741 (3.839)	1.468* (3.237*)	1.468* (3.237*)	1.468* (3.237*)	5,32 (17,5)
	Balancín largo	kg (lb)	3.313* (7.305*)	3.313* (7.305*)	3.313* (7.305*)	2.256* (4.974*)	2.256* (4.974*)	1.733 (3.821)	1.430* (3.153*)	1.430* (3.153*)	1.170 (2.580)	5,83 (19,1)
0 m (0 pies)	Balancín estándar	kg (lb)	3.752* (8.273*)	3.752* (8.273*)	3.007 (6.630)	2.439* (5.378*)	1.918 (4.229)	1.681 (3.707)	1.693* (3.733*)	1.693* (3.733*)	1.397 (3.080)	5,15 (16,9)
	Balancín largo	kg (lb)	3.722* (8.207*)	3.722* (8.207*)	2.978 (6.566)	2.407* (5.307*)	1.890 (4.167)	1.652 (3.643)	1.614* (3.559*)	1.350 (2.977)	1.190 (2.624)	5,67 (18,6)

Peso máximo: cadenas de acero con almohadillas, cabina, operador, depósito de combustible lleno, contrapeso (500 kg/1.103 lb); no incluye cucharón.

\*Las cargas anteriores cumplen el estándar de capacidad de elevación de excavadoras hidráulicas ISO 10567:2007. No exceden el 87 % de la capacidad hidráulica de elevación ni el 75 % de la carga de vuelco. El peso del cucharón excavador no está incluido en este cuadro.

# Declaración medioambiental de la 308 CR (pluma fija)

La siguiente información se aplica a la máquina en el momento de su fabricación final, tal y como está configurada para su venta en las regiones contempladas en este documento. El contenido de esta declaración es válido a partir de la fecha de emisión; sin embargo, el contenido relacionado con las características y especificaciones de la máquina está sujeto a cambios sin previo aviso. Para obtener más información, consulte el Manual de funcionamiento y mantenimiento de la máquina.

Para obtener más información sobre la sostenibilidad en acción y nuestro progreso, visite <https://www.caterpillar.com/en/company/sustainability>.

## Motor

- El motor Cat® C2.8 Turbo cumple los estándares de emisiones Stage V de la UE.
- Los motores diésel Cat deben utilizar ULSD (combustible diésel con contenido muy bajo en azufre con 15 ppm de azufre o menos) o ULSD mezclado con los siguientes combustibles con menor intensidad de carbono\*\* hasta:
  - ✓ 20 % de biodiésel FAME (éster metílico de ácidos grasos)\*
  - ✓ 100 % diésel renovable, HVO (aceite vegetal hidrogenado) y combustibles GTL (gas a líquido)

Consulte las directrices para su correcta aplicación. Consulte con su distribuidor Cat o las "Recomendaciones de fluidos para máquinas Caterpillar" (SEBU6250) para obtener más detalles.

\**Los motores sin dispositivos de postratamiento pueden utilizar mezclas más altas, hasta un 100 % de biodiésel (para el uso de mezclas superiores al 20 % de biodiésel, consulte a su distribuidor Cat).*

\*\**Las emisiones de gases de efecto invernadero en el tubo de escape de los combustibles con menor intensidad de carbono son básicamente las mismas que las de los combustibles tradicionales.*

## Sistema de aire acondicionado

- El sistema de aire acondicionado de esta máquina contiene el refrigerante con gas fluorado de efecto invernadero R134a o R1234yf (Europa) (potencial de calentamiento global = 1.430). Consulte la etiqueta o el manual de instrucciones para identificar el refrigerante de gas. El sistema contiene 0,75 kg (1,65 lb), 0,90 kg (1,98 lb) o 1,0 kg (2,20 lb) de refrigerante, lo que equivale a 1,430 toneladas métricas (1,576 toneladas) de CO<sub>2</sub> para el R134a y 0,001 toneladas métricas (0,001 toneladas) para el R1234yf (Europa).

## Pintura

- En función de la mejor información disponible, la concentración máxima permitida, medida en partes por millón (ppm), de los siguientes metales pesados en la pintura son:
  - Bario < 0,01 %
  - Cadmio < 0,01 %
  - Cromo < 0,01 %
  - Plomo < 0,01 %

## Niveles de ruido

Nivel de presión acústica en los oídos del operador: 72 dB(A) (ISO 6396:2008)\*

Nivel de potencia acústica exterior 99 dB(A) (ISO 6395:2008)\*\*

\*Los niveles de presión acústica dinámica en los oídos del operador según la norma ISO 6396:2008. Las mediciones se realizaron con las puertas y ventanillas de la cabina cerradas.

\*\*El nivel de potencia acústica indicado para las configuraciones con marcado CE, cuando se mide según el procedimiento y las condiciones de prueba que se especifican en 2000/14/CE.

## Aceites y fluidos

- En las fábricas de Caterpillar se usan refrigerantes de etilenglicol. El refrigerante/anticongelante para motor diésel (DEAC, Diesel Engine Antifreeze/Coolant) Cat y el refrigerante de larga duración (ELC, Extended Life Coolant) Cat pueden reciclarse. Para obtener más información, consulte a su distribuidor Cat.
- Cat BIO HYDO Advanced es un aceite hidráulico biodegradable que cuenta con la aprobación Ecolabel de la UE.
- Es posible que haya otros fluidos. Consulte el Manual de funcionamiento y mantenimiento o la Guía de aplicación e instalación para obtener recomendaciones sobre los fluidos y conocer los intervalos de mantenimiento.

## Características y tecnologías

- Las siguientes características y tecnologías pueden contribuir a un ahorro de combustible o a una reducción de las emisiones de carbono. Las características pueden variar. Consulte a su distribuidor Cat para obtener más información.
  - Los sistemas hidráulicos avanzados equilibran la potencia y la eficiencia
  - La potencia según demanda proporciona eficiencia y potencia en todo momento cuando se necesita y es transparente para el operador
  - Funcionamiento en vacío automático y parada automática del motor
  - Los intervalos de mantenimiento ampliados reducen el consumo de filtros y fluidos
  - Remote Flash y Remote Troubleshoot (si están disponibles)
  - Las funciones Ease of Use de la miniexcavadora hidráulica mejoran la eficiencia del operador minimizando el consumo de combustible (si están presentes)
  - Cat Grade con 2D avanzado y 3D mejora la eficiencia del operador minimizando el consumo de combustible (si está presente)

## Reciclaje

- A continuación, se indican los materiales incluidos en las máquinas con el porcentaje de peso aproximado. Debido a las variaciones de las configuraciones del producto, los valores que se muestran en la tabla podrían variar

Tipo de material	Porcentaje de peso
Acero	65,52 %
Hierro	21,19 %
Caucho	3,50 %
Metal mixto	2,20 %
Otros	1,89 %
Metal no ferroso	1,81 %
Plástico	1,55 %
Fluido	1,47 %
Metal mixto y no metal	0,85 %
No metálico mixto	0,01 %
Sin categorizar	0,00 %
Total	100,00 %

- Una máquina con un mayor índice de reciclabilidad garantizará un uso más eficiente de los valiosos recursos naturales y aumentará el valor del producto al final de su vida útil. Según la norma ISO 16714 (Maquinaria de movimiento de tierras – Reciclabilidad y recuperabilidad – Terminología y método de cálculo), el índice de reciclabilidad se define como el porcentaje en masa (fracción de masa en porcentaje) de la máquina nueva potencialmente reciclable, reutilizable o ambas cosas.

Todas las piezas de la lista de materiales se evalúan primero por tipo de componente según una lista de componentes definida por las normas ISO 16714 y CEMA (Asociación de Fabricantes de Equipos de Construcción) de Japón. Las piezas restantes se evalúan además para su reciclado en función del tipo de material. Debido a las variaciones de las configuraciones del producto, los valores que se muestran en la tabla podrían variar

Reciclabilidad – 96 %

Los datos ofrecidos anteriormente se basan en la configuración del producto proporcionada por el grupo del producto individual.

# Miniexcavadora Hidráulica 308 CR (pluma fija)

## Equipos estándar y opcionales

Los equipos estándar y opcionales pueden variar. Consulte a su distribuidor Cat para obtener más información.

	Estándar	Opcional		Estándar	Opcional
<b>MOTOR</b>			<b>CABINA DEL OPERADOR (continuación)</b>		
Motor diésel Cat C2.8 (Stage V de la UE): motor eléctrico, turbo, filtro de partículas diésel de por vida (DPF) y sistema de postratamiento con catalizadores de oxidación diésel (DOC)	✓		Soporte para documentación		✓
Funcionamiento en vacío del motor automático	✓		Refuerzos de montaje para las protecciones superior y delantera		✓
Parada del motor en vacío automática	✓		Toma de corriente de 12 V		✓
Freno de rotación automático	✓		Radio: Bluetooth, auxiliar, micrófono, USB (solo carga)		✓
Desplazamiento de dos velocidades automático	✓		Claraboya		✓
Separador de agua y combustible con indicador	✓		Señal/bocina de alarma		✓
Junta radial - Filtro de aire de doble elemento	✓		Luces de trabajo de cabina y pluma (lado izquierdo)		✓
Refrigerante de larga duración, -37 °C (-37 °F)	✓		Espacio de servicio para teléfono móvil		✓
Sistema de vaciado ecológico	✓		Visera para lluvia		✓
<b>SISTEMA HIDRÁULICO</b>			Monitor LCD en color de última generación (IP66)		✓
Bomba electrónica con tecnología inteligente	✓		- Interfaz con dial de pulsación breve		
Bomba de pistones de caudal variable electrónica	✓		- Indicadores de temperatura del refrigerante y nivel de combustible		
Detección de carga/sistema hidráulico de reparto de caudal	✓		- Control de la máquina y de mantenimiento		
Toda la potencia que necesite	✓		- Ajustes de rendimiento y de la máquina		
Control de la temperatura hidráulica	✓		- Código de seguridad numérico		
Acumulador certificado	✓		- Varios idiomas		
Aceite hidráulico HYDO™ Advanced	✓		- Preinstalación para cámara (IP68 e IP69K)		
Tercer auxiliar		✓	- Horómetro con interruptor de activación		
<b>CABINA DEL OPERADOR</b>			Monitor avanzado de última generación ( <i>todos los elementos que se indican a continuación se incluyen con esta opción</i> )		✓
Protección superior: ISO 10262 1998 (nivel I)	✓		- Pantalla táctil		
ROPS: ISO 12117-2:2008	✓		- Sistema de referencia en la obra		
Modo de dirección con palancas tipo joystick	✓		- Compatible con cámara de alta definición (IP68 e IP69K)		
Control de crucero en desplazamiento	✓		- Código de seguridad numérico		
Cambiador de la disposición de los mandos	✓		<b>TECNOLOGÍA (la disponibilidad varía según la región)</b>		
Posamuñecas ajustables	✓		Facilidad de uso Indicar		✓
Reposapiés moldeados	✓		Facilidad de uso Sistema delimitador		✓
Alfombrilla extraíble lavable	✓		Facilidad de uso Receptor láser		✓
Pedales de desplazamiento y palancas manuales	✓		Cat Grade Advanced 2D		✓
Llave Cat con opción de contraseña	✓		Cat Grade 3D		✓
Sistema de arranque por pulsación con llavero Bluetooth®		✓	Product Link™ Elite (se aplican las normativas)		✓
Calefacción, ventilación y aire acondicionado con control de temperatura automático	✓				
Controles de bloqueo hidráulico	✓				
Ventanilla delantera inferior integrada	✓				
Almacenamiento superior de la ventanilla delantera asistido	✓				
Ventanilla trasera de salida de emergencia	✓				
Retrovisores de la cabina (varían según la región)	✓				
Asiento de tela con suspensión y respaldo alto	✓				
Asiento con calefacción y suspensión neumática		✓			
Cinturón de seguridad retráctil (75 mm/3 pulg)	✓				
Sistema de recordatorio de cinturón de seguridad		✓			
Percha para abrigo	✓				
Soporte para vasos	✓				
Iluminación LED interior	✓				

(continúa en la página siguiente)

# Miniexcavadora Hidráulica 308 CR

## Equipos estándar y opcionales (continuación)

Los equipos estándar y opcionales pueden variar. Consulte a su distribuidor Cat para obtener más información.

	Estándar	Opcional		Estándar	Opcional
<b>TREN DE RODAJE</b>			<b>PROTECCIONES</b>		
Cadena engrasada y lubricada	✓		ROPS ISO 12117-2:2008	✓	
Argollas de anclaje en el bastidor de cadenas	✓		Protección superior ISO 10262:1998 (Nivel I)	✓	
Hoja de empuje	✓		Protección superior ISO 10262:1998 (Nivel II)		✓
Hoja de empuje ancha		✓	Protección delantera (malla) ISO 10262:1998 (Nivel I)		✓
Flotación de la hoja de empuje	✓		Protección delantera (servicio pesado) ISO 10262:1998 (nivel II)		✓
Cuchilla reversible atornillable	✓		Protecciones de las cadenas		✓
Cadenas de acero (450 mm/17,7 pulgadas de ancho)		✓	<b>OTROS</b>		
Cadenas de acero anchas (600 mm/23,6 pulg)		✓	Contrapeso (250 kg/551 lb)		✓
Cadena de acero con almohadillas de caucho		✓	Contrapeso (500 kg/1.103 lb)		✓
Guías de la cadena		✓	Cerraduras en las puertas externas de la carcasa	✓	
<b>PLUMA, BALANCÍN Y VARILLAJES</b>			Tapa del depósito de combustible con cerradura	✓	
Pluma de una pieza (3.700 mm/145,7 pulg)	✓		Enchufe para baliza	✓	
Balancín estándar (1.665 mm/65,6 pulg)	✓		Reflectores traseros	✓	
Balancín largo (2.208 mm/92,9 pulg)		✓	Calentador de camisa de agua		✓
Capacidad para pala frontal: con bulones/acoplamiento manual/acoplamiento hidráulico (no disponible en todas las regiones)	✓		Bomba de repostaje	✓	
Los implementos incluyen cucharones, ahoyadores y martillos		✓			
Tuberías hidráulicas auxiliares secundarias		✓			
Válvula de control de descenso de la pluma (de serie en Europa)		✓			
Válvula de control de descenso del balancín (de serie en Europa)		✓			
Varillaje del cucharón con argolla de elevación		✓			
<b>SISTEMA ELÉCTRICO</b>					
Sistema eléctrico de 12 voltios	✓				
Alternador de 60 amperios	✓				
Disyuntor	✓				
Batería de 850 CCA sin mantenimiento	✓				
Bloqueo/etiquetado de desconexión de la batería	✓				
Llave de encendido con interruptor de parada	✓				
Alarma de desplazamiento		✓			
Cámaras trasera y lateral	✓				
Baliza giratoria		✓			

Si desea obtener más información sobre los productos Cat, los servicios de nuestros distribuidores y las soluciones que ofrecemos para el sector, visite nuestro sitio web [www.cat.com](http://www.cat.com)

© 2025 Caterpillar  
Reservados todos los derechos.

Materiales y especificaciones sujetos a cambios sin previo aviso. Las máquinas que se muestran en este catálogo pueden incluir equipos opcionales. Consulte a su distribuidor Cat para conocer las opciones disponibles.

CAT, CATERPILLAR, LET'S DO THE WORK, VisionLink™, sus respectivos logotipos, el color "Caterpillar Corporate Yellow", la imagen comercial de "Power Edge" y de Cat "Modern Hex", así como la identidad corporativa y de producto utilizada en el presente documento, son marcas comerciales de Caterpillar y no pueden utilizarse sin autorización.

ASH98500-02 (09-2025)  
Sustituye a ASH98500-01  
Número de versión: 08A  
(N Am, Europe, Chile,  
Turkey, ANZP)

