



Cat[®] 308 CR (Vaste giek)

HYDRAULISCHE MINIGRAAFMACHINE

KENMERKEN:

De Cat[®] 308 CR Minigraafmachine levert het maximale vermogen en topprestaties in een compact formaat, geschikt voor een breed scala aan toepassingen.

DE HELE DAG COMFORT

- De afgedichte overdrukcabine is uitgerust met een verbeterd airconditioningsysteem, verstelbare polssteunen en een geveerde stoel, zodat u de hele dag comfortabel kunt werken.

EENVOUDIG TE BEDIENEN

- De bedieningselementen zijn gebruiksvriendelijk en via de intuïtieve monitor van de nieuwe generatie kan de machinist voorkeuren aanpassen en machinegegevens eenvoudig aflezen.

RIJMODUS MET JOYSTICKBESTURING

- Over het werktterrein rijden is nog gemakkelijker met de joystickbesturingsoptie van Cat. Schakel eenvoudig om van traditionele rijkhendels en -pedalen naar joysticks met een druk op een knop. Geniet van minder inspanning en betere controle!

GROOTSE PRESTATIES IN EEN MINI-ONTWERP

- Door het hogere hefvermogen, de zwenkhoek, rijprestaties en multifunctionaliteit werkt u efficiënter en met de dozerfunctie ruimt u het geheel gemakkelijk op.

VEILIGHEID OP HET WERKTERRAIN

- Uw veiligheid is onze hoogste prioriteit. De Cat minigraafmachine is zodanig ontworpen dat u veilig bent op het werktterrein. Een achteruitrijcamera, instapverlichting, werkverlichting en een fluorescerende oprolbare veiligheidsgordel met optioneel gordelverklippersysteem zijn slechts enkele van de veiligheidsvoorzieningen die wij in de machine hebben ingebouwd.

EENVOUDIG ONDERHOUD VOOR MINDER STILSTAND

- De Cat minigraafmachine is snel en eenvoudig te onderhouden. Routine-onderhoudspunten zijn gemakkelijk te bereiken op maaiveldhoogte met gegroepeerde onderhoudspunten en robuuste servicepanelen.

LAGERE BEDRIJFSKOSTEN

- De Cat minigraafmachine werd ontworpen om uw bedrijfskosten te verlagen en is uitgerust met functies zoals automatische stationairuitschakeling, automatische motoruitschakeling en efficiënte hydrauliek met een pomp met variabel slagvolume.

ONGEËVENAARDE DEALERONDERSTEUNING

- Uw Cat dealer staat voor u klaar om u te helpen uw bedrijfsdoelstellingen te bereiken. Bij uw Cat dealer kunt u altijd terecht, niet alleen voor materieel maar ook voor training van machinisten, onderhoud en nog veel meer.

Hydraulische minigraafmachine 308 CR (vaste giek)

CAT TECHNOLOGIE

GEBRUIKSGEMAK VOOR CAT MINIGRAAFMACHINES

Gebruiksgemak helpt machinisten bij het bedienen van de machine door de bediening te vereenvoudigen, de nauwkeurigheid te verbeteren en de algehele productiviteit op het werkterrein te verhogen. Gebruiksgemak is af fabriek leverbaar op uw minigraafmachine of als upgradekit na aankoop.

Machinisten kunnen kiezen uit twee softwarepakketten, Indicate of e-limiet, afhankelijk van hun toepassingsbehoeften.

INDICATE

Gebruiksgemak Indicate is een niveleersysteem op instapniveau dat visuele en hoorbare aanduidingen geeft van waar de laadbak zich bevindt ten opzichte van een streefniveau om meteen de eerste keer volgens exacte specificaties te snijden en te vullen zonder te ver af te graven.

- Ideaal voor het graven van funderingen, septische systemen, funderingen, hellingwerk en soortgelijke toepassingen met vlakke werkterreinen.
- In de machine geïntegreerd dieptemeetsysteem van geselecteerde bank.
- Machinisten kunnen een helling richten ten opzichte van het machinechassis (machinereferentie) of ten opzichte van de zwaartekracht (aardreferentie).
- De machinist kan een vlakke nivellering of een helling programmeren.
- Bevat niet de mogelijkheid om de positie van de stick, giek of laadbak automatisch aan te passen. Cat Grade is vereist voor automatische functionaliteit.
- Inclusief zwenkhulp, ideaal voor het laden van trucks en het graven van sleuven, en laadbakhulp, ideaal voor helling, nivellering, fijnnivellering en het graven van sleuven.

E-limiet

E-limiet beperkt automatisch machinebewegingen binnen vooraf door de machinist ingestelde grenzen voor Plafond, Vloer, Wand en Zwenken om constructies boven, onder, voor of links of rechts van de machine te vermijden.

- Ideaal voor toepassingen in de buurt van veel verkeer, het beschermen van structuren op het werkterrein, het vermijden van glasvezelkabels en andere ondergrondse nutsvoorzieningen.
- Beperkt het zwenken van de giek, stick, laadbak en het huis om werken buiten de ingestelde grenzen te beperken.
- Inclusief zwenkhulp, ideaal voor het laden van trucks en het graven van sleuven, en laadbakhulp, ideaal voor helling, nivellering, fijnnivellering en het graven van sleuven.

LASERCATCHER

Biedt de mogelijkheid om te verwijzen naar een laserzender voor een consistent referentiepunt op het hele werkterrein. Het vermindert de noodzaak van handmatige niveaucontroles door de machinist of extra personeel rondom de machine. De lasercatcher kan achteraf worden gemonteerd op alle machines die geschikt zijn voor Ease of Use.

- Verbeter de efficiëntie en veiligheid van machinisten op het werkterrein door gebruik te maken van een referentielaser om een vast referentiepunt in te stellen.
- Hiermee kan de machinist één keer een referentiepunt instellen, verwijzen naar de laserzender en vervolgens doorgaan met graven tot het gewenste niveau, zonder dat hij opnieuw referentiepunten hoeft aan te brengen op het werkterrein.

CAT GRADE

Cat Grade is verkrijgbaar als een achteraf te installeren automatisch systeem dat gemakkelijk te leren en te gebruiken is. Cat Grade Advanced 2D en 3D geeft u de mogelijkheid eenvoudige tot complexe ontwerpen nauwkeurig te maken, beheren en rangschikken, zodat u zeker weet dat snedes en opvullingen volgens exacte specificaties worden gemaakt. Cat Grade verlaagt de kosten, verbetert de nauwkeurigheid, maakt machinisten efficiënter en verhoogt de veiligheid.

GRADE ADVANCED 2D

Met Cat Grade Advanced 2D kan de machinist parameters instellen voor graaf- en nivelleerwerkzaamheden, inclusief dwars- en hoofdhelling van het werkterrein. Met Grade Advanced 2D kan de machinist ook vanuit de cabine 2D ontwerpplannen invoeren, bewerken en uitvoeren.

- Ideaal voor commerciële werkterreinontwerpen, sleuven, commerciële septische systemen en soortgelijke toepassingen.
- Geeft de positie van de laadbak in realtime weer, en de machinist kan kiezen uit een aantal verschillende kijkhoeken.

GRADE 3D

Cat Grade 3D voor graafmachines voegt diepere ontwerp mogelijkheden toe, plus GNSS-ontvangers (Global Navigation Satellite System) en een bron met correctiegegevens voor Real-Time Kinematic (RTK) positioneringsbegeleiding voor complexere vlakken, hellingen, contouren en bochten.

- Biedt de machinist laadbakpositionering die gerelateerd is aan vooraf geladen 3D-ontwerpbestanden of achtergrondkaarten.
- Helpt bij het coördineren van bewerkingen met meerdere machines over grote werkterreinen met handhaving van de precieze graafparameters.

De verkrijgbaarheid varieert per regio; neem contact op met uw Cat dealer om de beste technologieopties voor u en uw toepassing te bespreken.

Hydraulische minigraafmachine 308 CR (vaste giek)

Specificaties

Motor

Motor type	Cat® C2.8 Turbo	
Nettovermogen ISO 9249, 80/1269/EEC	51.2 kW	69.0 hp
Motorvermogen ISO 14396	55.4 kW	74.3 hp
Boring	90 mm	3.5 in
Slag	110 mm	4.3 in
Cilinderinhoud	2.8 L	171 in ³

- Voldoet aan de emissienormen EU Stage V.
- Het opgegeven vermogen wordt getest volgens de gespecificeerde norm die van kracht was op het moment van productie.
- Het opgegeven nettovermogen is beschikbaar aan het vliegwiel als de motor het nominale toerental van 2200 tpm bereikt en is geïnstalleerd met de originele ventilator en luchtinlaat- en uitlaatsysteem, terwijl de dynamo met een minimale belasting draait.

Gewichten

Minimaal bedrijfsgewicht met cabine*	7577 kg	16707 lb
Maximaal bedrijfsgewicht met cabine**	8462 kg	18659 lb

*Minimaal gewicht is inclusief rubberen rupsen, machinist, volle brandstoftank, standaardstick, blad, geen contragewicht en zonder bak.

**Maximumgewicht is gebaseerd op stalen rupsen met rubberen platen, (500 kg/1103 lb) contragewicht, machinist, volle brandstoftank, lange stick, blad en geen laadbak.

Gewichtstoename t.o.v. minimale configuratie

Contragewicht	250 kg	551 lb
Contragewicht	500 kg	1103 lb
Lange stick	85 kg	187 lb
Stalen rups met platen	300 kg	662 lb

Rijsysteem

Rijsnelheid – hoog	4.9 km/h	3.0 mp
Rijsnelheid – laag	3.0 km/h	1.8 mph
Maximale tractiekracht – hoge snelheid	29.3 kN	6587 lbf
Maximale tractiekracht – lage snelheid	71 kN	15962 lbf
Bodemdruk – minimaal gewicht	33.2 kPa	4.8 psi
Bodemdruk – maximaal gewicht	37.9 kPa	5.4 psi
Hellingvermogen (maximaal)	30 graden	

Vulhoeveelheden

Koelsysteem	10.0 L	2.6 gal
Motorolie	8.8 L	2.3 gal
Brandstoftank	145 L	38 gal
Hydrauliekolietank	53 L	14 gal
Hydraulisch systeem	110 L	29 gal

Hydraulisch systeem

Lastdetectiehydrauliek met zuigerpomp met variabel slagvolume		
Pompopbrengst bij 2400 tpm	167 L/min	44 gal/min
Bedrijfsdruk – uitrusting	285 bar	4134 psi
Bedrijfsdruk – rijden	285 bar	4134 psi
Bedrijfsdruk – zwenken	250 bar	3626 psi
Maximaal extra circuit – primair		
Pompopbrengst*	131 L/min	35 gal/min
Pompdruk*	285 bar	4134 psi
Maximaal extra circuit – secundair		
Pompopbrengst*	33 L/min	9 gal/min
Pompdruk*	285 bar	4134 psi
Graafkracht – stick (standaard)	41.3 kN	9285 lbf
Graafkracht – graafarm (lang)	36.7 kN	8250 lbf
Graafkracht – bak	58.9 kN	13241 lbf

*Opbrengst en druk zijn niet combineerbaar. Tijdens belasting neemt de druk af zodra opbrengst toeneemt.

Zwenksysteem

Zwenksnelheid van machine	10 tpm
---------------------------	--------

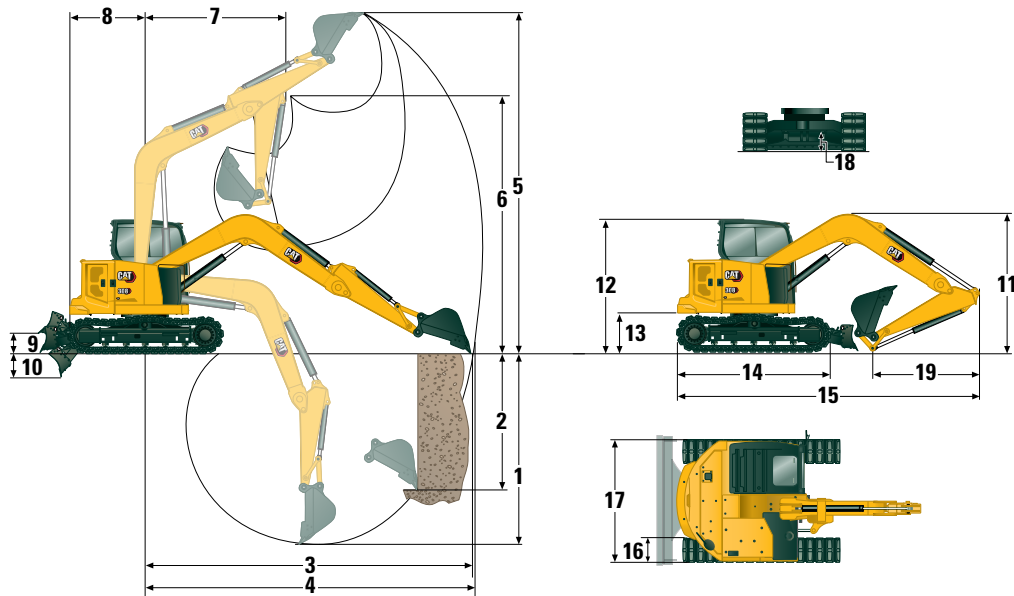
Blad

Breedte (standaard)	2300 mm	90.6 in
Breedte (breed)	2450 mm	96.5 in
Hoogte	431 mm	17 in

Certificering – cabine

ROPS-constructie (bescherming bij omkantelen)	ISO 12117-2:2008
Bovenste afscherming	ISO 10262:1998 Niveau I

Hydraulische minigraafmachine 308 CR (vaste giek)



Afmetingen

	Standaardstick	Lange stick
1 Graafdiepte	4145 mm (163 in)	4687 mm (185 in)
2 Verticale wand	3600 mm (142 in)	4110 mm (162 in)
3 Maximale reikwijdte op maaiveldhoogte	6246 mm (246 in)	6766 mm (266 in)
4 Maximale reikwijdte	6391 mm (252 in)	6900 mm (272 in)
5 Maximale graafhoogte	7392 mm (291 in)	7809 mm (307 in)
6 Maximale vrije storthoogte	5255 mm (207 in)	5672 mm (223 in)
7 Reikwijdte van ingeschoven giek	1681 mm (66 in)	2250 mm (89 in)
8 Zwenkstraal over achterkant		
met contragewicht (250 kg/551 lb)	1425 mm (56 in)	1425 mm (56 in)
met contragewicht (500 kg/1103 lb)	1475 mm (58 in)	1475 mm (58 in)
zonder contragewicht	1290 mm (51 in)	1290 mm (51 in)
9 Maximale bladhoogte	370 mm (14.6 in)	370 mm (14.6 in)
10 Maximale bladdiepte	407 mm (16.0 in)	407 mm (16.0 in)
11 Giekhogte in transportstand		
Giektransport – Geen gereedschap*	2466 mm (97 in)	2540 mm (100 in)
Giekwerk – Met gereedschap**	2671 mm (105 in)	3080 mm (121 in)
12 Hoogte van cabine	2541 mm (100 in)	2541 mm (100 in)
13 Zwenklagerhoogte	756 mm (30 in)	756 mm (30 in)
14 Totale lengte onderwagen	2880 mm (113 in)	2880 mm (113 in)
15 Totale transportlengte		
met contragewicht (250 kg/551 lb)	5780 mm (228 in)	5800 mm (228 in)***
met contragewicht (500 kg/1103 lb)	5821 mm (229 in)	5835 mm (230 in)
zonder contragewicht	5645 mm (222 in)	5665 mm (223 in)***
16 Breedte van rupsband/rupsplaten	450 mm (18 in)	450 mm (18 in)
17 Totale rupsbreedte	2300 mm (91 in)	2300 mm (91 in)
18 Bodemvrijheid	350 mm (14 in)	350 mm (14 in)
19 Lengte stick	1665 mm (66 in)	2208 mm (87 in)

*Giekhogte wanneer de stick is vastgezet in transportpositie zonder uitrustingsstukken.

**Giekhogte wanneer de stick is vastgezet in werkpositie werk uitrustingsstukken. Standaardstick heeft slechts één penpositie.

***Met het blad op de achterkant van de machine geplaatst.

Hydraulische minigraafmachine 308 CR (vaste giek)

Hefvermogens – minimale configuratie

Hefpunthoogte			Hefpuntstraal 3 m (9.8 ft)			Hefpuntstraal 4.5 m (14.8 ft)			Hefpuntstraal (maximaal)			
			Over voorkant			Over voorkant			Over voorkant			m (ft)
			Blad omlaag	Blad omhoog	Over zijkant	Blad omlaag	Blad omhoog	Over zijkant	Blad omlaag	Blad omhoog	Over zijkant	
4.5 m (14.8 ft)	Standaardstick	kg (lb)	2340* (5160*)	2340* (5160*)	2340* (5160*)				1497* (3301*)	1497* (3301*)	1497* (3301*)	4.27 (14)
	Lange stick	kg (lb)	1936* (4269*)	1936* (4269*)	1936* (4269*)	1881* (4148*)	1881* (4148*)	1560 (3440)	1445* (3186*)	1445* (3186*)	1445* (3186*)	4.89 (16)
3 m (9.8 ft)	Standaardstick	kg (lb)	2856* (6297*)	2856* (6297*)	2856* (6297*)	2208* (4869*)	1708 (3766)	1508 (3325)	1406* (3100*)	1406* (3100*)	1406* (3100*)	5.06 (16.6)
	Lange stick	kg (lb)	2454* (5411*)	2454* (5411*)	2454* (5411*)	1992* (4392*)	1992 (4392)	1518 (3347)	1377* (3036*)	1185 (2613)	1048 (2311)	5.59 (18.3)
1.5 m (4.9 ft)	Standaardstick	kg (lb)	3615* (7971*)	3075 (6780)	2615 (5766)	2404* (5301*)	1631 (3596)	1434 (3162)	1468* (3237*)	1257 (2772)	1111 (2450)	5.32 (17.5)
	Lange stick	kg (lb)	3313* (7305*)	3313* (7305*)	2651 (5845)	2256* (4974*)	1626 (3585)	1427 (3147)	1430* (3153*)	1073 (2366)	948 (2090)	5.83 (19.1)
0 m (0 ft)	Standaardstick	kg (lb)	3752* (8273*)	2920 (6439)	2473 (5453)	2439* (5378*)	1568 (3457)	1374 (3030)	1693* (3733*)	1291 (2847)	1138 (2509)	5.15 (16.9)
	Lange stick	kg (lb)	3722* (8207*)	2893 (6379)	2444 (5389)	2407* (5307*)	1540 (3396)	1345 (2966)	1614* (3559*)	1091 (2406)	960 (2117)	5.67 (18.6)

Minimaal gewicht: rubberen rupsen, cabine, machinist, volle brandstoftank, geen contragewicht, geen laadbak.

Hefvermogens – Maximale configuratie

Hefpunthoogte			Hefpuntstraal 3 m (9.8 ft)			Hefpuntstraal 4.5 m (14.8 ft)			Hefpuntstraal (maximaal)			
			Over voorkant			Over voorkant			Over voorkant			m (ft)
			Blad omlaag	Blad omhoog	Over zijkant	Blad omlaag	Blad omhoog	Over zijkant	Blad omlaag	Blad omhoog	Over zijkant	
4.5 m (14.8 ft)	Standaardstick	kg (lb)	2340* (5160*)	2340* (5160*)	2340* (5160*)				1497* (3301*)	1479* (3261*)	1497* (3301*)	4.27 (14)
	Lange stick	kg (lb)	1936* (4269*)	1936* (4269*)	1936* (4269*)	1881* (4148*)	1881* (4148*)	1881* (4148*)	1445* (3186*)	1445* (3186*)	1445* (3186*)	4.89 (16)
3 m (9.8 ft)	Standaardstick	kg (lb)	2856* (6297*)	2856* (6297*)	2856* (6297*)	2208* (4869*)	2208* (4869*)	1814 (4000)	1406* (3100*)	1406* (3100*)	1406* (3100*)	5.06 (16.6)
	Lange stick	kg (lb)	2454* (5411*)	2454* (5411*)	2454* (5411*)	1992* (4392*)	1992* (4392*)	1992* (4392*)	1377* (3036*)	1377* (3036*)	1377* (3036*)	5.59 (18.3)
1.5 m (4.9 ft)	Standaardstick	kg (lb)	3615* (7971*)	3615* (7971*)	3615* (7971*)	2404* (5301*)	1981 (4368)	1741 (3839)	1468* (3237*)	1468* (3237*)	1468* (3237*)	5.32 (17.5)
	Lange stick	kg (lb)	3313* (7305*)	3313* (7305*)	3313* (7305*)	2256* (4974*)	2256* (4974*)	1733 (3821)	1430* (3153*)	1430* (3153*)	1170 (2580)	5.83 (19.1)
0 m (0 ft)	Standaardstick	kg (lb)	3752* (8273*)	3752* (8273*)	3007 (6630)	2439* (5378*)	1918 (4229)	1681 (3707)	1693* (3733*)	1693* (3733*)	1397 (3080)	5.15 (16.9)
	Lange stick	kg (lb)	3722* (8207*)	3722* (8207*)	2978 (6566)	2407* (5307*)	1890 (4167)	1652 (3643)	1614* (3559*)	1350 (2977)	1190 (2624)	5.67 (18.6)

Maximaal gewicht: stalen rupsen met platen, cabine, machinist, volle brandstoftank, (500 kg/1103 lb) contragewicht, geen laadbak.

*De bovenstaande hefvermogens voldoen aan de norm ISO 10567:2007 voor het hefvermogen van hydraulische graafmachines; ze blijven onder 87% van het hydraulische hefvermogen of 75% van het kantelmoment. Het gewicht van de graafbak is niet opgenomen in deze tabel.

Milieuverklaring 308 CR (vaste giek)

De volgende informatie is van toepassing op de machine ten tijde van de uiteindelijke fabricage zoals geconfigureerd voor verkoop in de regio's waarop dit document betrekking heeft. De inhoud van deze verklaring is geldig vanaf de datum van afgifte; de inhoud met betrekking tot de kenmerken en specificaties van de machine kan echter zonder voorafgaande kennisgeving worden gewijzigd. Raadpleeg voor nadere informatie de bedienings- en onderhoudshandleiding van de machine.

Voor meer informatie over duurzaamheid in actie en onze vorderingen, zie <https://www.caterpillar.com/en/company/sustainability>.

Motor

- De Cat® C2.8 motor voldoet aan de emissienormen EU Stage V.
- Cat dieselmotoren moeten ULSD gebruiken (brandstof met ultralaag zwavelgehalte van 15 ppm zwavel of minder) dan wel ULSD gemengd met de volgende brandstoffen** met een lager koolstofgehalte in verhoudingen van:
 - ✓ 20% biodiesel FAME (vetzuurmethylester)*
 - ✓ 100% hernieuwbare diesel, HVO (gehydrogeneerde plantaardige olie) en GTL (gas-to-liquid) brandstoffenRaadpleeg de richtlijnen voor succesvolle toepassing. Neem contact op met uw Cat dealer of raadpleeg de "Aanbevolen vloeistoffen voor Caterpillar machines" (SEBU6250) voor meer informatie.
**Motoren zonder systemen voor nabehandeling kunnen hogere mengsels gebruiken, tot 100% biodiesel (raadpleeg uw Cat dealer voor het gebruik van mengsels met meer dan 20% biodiesel).*
***De broeikasgasemissies in de uitlaatpijp van brandstoffen met een lagere koolstofintensiteit zijn in wezen gelijk aan die van traditionele brandstoffen.*

Airconditioningsysteem

- Het airconditioningsysteem van deze machine bevat het gefluoreerde broeikasgas R134a of R1234yf (Europa) als koelmiddel (aardopwarmingsvermogen = 1430). Zie het etiket of de instructiehandleiding voor identificatie van het gaskoelmiddel. Het systeem bevat 0.75 kg (1.65 lb), 0.90 kg (1.98 lb) of 1.0 kg (2.20 lb) koelmiddel, dat gelijkwaardig is aan een CO₂-equivalent van 1430 ton (1576 US ton) voor R134a en 0.001 ton (0.001 US ton) voor R1234yf (Europa).

Lak

- Volgens de beste beschikbare kennis is de maximaal toelaatbare concentratie van zware metalen in de lak als volgt – in delen per miljoen (ppm):
 - Barium <0.01%
 - Cadmium <0.01%
 - Chroom <0.01%
 - Lood <0.01%

Geluidsniveaus

Geluidsdruk machinist 72 dB(A) (ISO 6396:2008)*

Geluidsvermogensniveau buiten de cabine 99 dB(A) (ISO 6395:2008)**

*Het opgegeven geluidsdrukniveau in de cabine van een rijdende machine volgens ISO 6396:2008. De metingen zijn uitgevoerd met gesloten cabinedeuren en -ramen.

- **Het opgegeven geluidsvermogensniveau voor de configuraties met CE-markering voldoet aan de testprocedure en voorwaarden die zijn gespecificeerd in 2000/14/EG.

Oliën en vloeistoffen

- Caterpillar gebruikt af fabriek koelvloeistoffen die ethyleenglycol bevatten. Cat antivries/koelvloeistof voor dieselmotoren (DEAC) en Cat Extended Life koelvloeistof (ELC) zijn recyclebaar. Raadpleeg uw Cat dealer voor meer informatie.
- Cat BIO HYDO Advanced is een biologisch afbreekbare hydraulieolie met EU-milieukeurmerk.
- Waarschijnlijk zijn er ook nog andere vloeistoffen aanwezig; raadpleeg de Bedienings- en onderhoudshandleiding of de Gids voor toepassingen en installatie voor alle aanbevelingen voor vloeistoffen en onderhoudsintervallen.

Functies en technologie

- De volgende functies en technologie kunnen bijdragen aan brandstofbesparing en/of verlaging van de koolstofuitstoot. Functies kunnen verschillen. Raadpleeg uw Cat dealer voor bijzonderheden.
 - Geavanceerde hydraulische systemen zorgen voor balans in vermogen en efficiëntie.
 - Op de vraag reagerend vermogen biedt volledige efficiëntie en vermogen wanneer u het nodig hebt, en is transparant voor de machinist.
 - Automatisch stationair draaien en automatische uitschakeling van de motor
 - Langere onderhoudsintervallen zorgen voor een lager vloeistof- en filterverbruik
 - Software-updates en opsporen van storingen op afstand
 - Hydraulische minigraafmachine Gebruiksgemak verbetert de efficiëntie van de machinist en minimaliseert het brandstofverbruik (indien daarmee uitgerust).
 - Cat Grade met Advanced 2D en 3D verbetert de efficiëntie van de machinist en minimaliseert het brandstofverbruik (indien daarmee uitgerust).

Recycling

- De in de machines gebruikte materialen zijn geclassificeerd zoals hieronder met daarbij het gewichtspercentage bij benadering. Vanwege variaties in productconfiguraties kunnen de volgende waarden in de tabel afwijken.

Type materiaal	Gewichtspercentage
Staal	65.52%
IJzer	21.19%
Rubber	3.50%
Gemengd metaal	2.20%
Overig	1.89%
Non-ferrometalen	1.81%
Kunststof	1.55%
Vloeistof	1.47%
Gemengd metaal en niet-metaal	0.85%
Gemengd niet-metaal	0.01%
Ongecategoriseerd	0.00%
Totaal	100.00%

- Een machine met een hogere recyclingwaarde geeft een efficiënter gebruik van waardevolle natuurlijke hulpbronnen en verhoogt de waarde van het product aan het einde van de levensduur. Volgens ISO 16714 (Machines voor grondverzet – recyclebaarheid en terugwinbaarheid – terminologie en berekeningsmethode), is de waarde voor recyclebaarheid gedefinieerd als het gewichtspercentage (gewichtsfractie in procent) van de nieuwe machine dat potentieel geschikt is voor recycling, hergebruik of beide.

Alle onderdelen op de stuklijst worden eerst beoordeeld per componenttype volgens een componentenlijst, die gedefinieerd is door de ISO 16714- en Japan CEMA-norm (Construction Equipment Manufacturers Association). De resterende onderdelen worden verder beoordeeld op recyclebaarheid naargelang het materiaalttype.

Vanwege variaties in productconfiguraties kunnen de volgende waarden in de tabel afwijken.

Recycleerbaarheid – 96%

De hierboven verstrekte gegevens zijn gebaseerd op de productconfiguratie zoals verstrekt door de individuele productgroep.

Hydraulische minigraafmachine 308 CR (vaste giek)

Standaard- en optionele uitrusting

Standaard- en optionele uitrusting kunnen verschillen. Raadpleeg uw Cat dealer voor bijzonderheden.

	Standaard	Optioneel		Standaard	Optioneel
MOTOR			WERKOMGEVING VAN MACHINIST (vervolg)		
Cat C2.8 dieselmotor (EU Stage V) – Elektronische motor, Turbo, Fit-For-Life roetfilter (DPF) en Diesel Oxidation Catalyst (DOC) nabehandelingsstelsel	✓		Documentatiehouder	✓	
Automatisch stationair draaien van motor	✓		Bevestigingsogen voor boven- en voorschermen	✓	
Automatische motoruitschakeling	✓		12 V-voedingsaansluiting	✓	
Automatische zwenkrem	✓		Radio – Bluetooth®, AUX, microfoon, USB (alleen opladen)	✓	
Twee rijsnelheden, automatisch schakelend	✓		Dakraam	✓	
Brandstof-waterafscheider met indicator	✓		Signalerings-/waarschuwingsschakelaar	✓	
Radiale afdichting - luchtfilter met dubbel element	✓		Werklampen cabine en giek (links)	✓	
Extended Life koelvloeistof, -37 °C (-37 °F)	✓		Ruimte voor mobiele telefoon	✓	
Milieuvriendelijke aftapkraan	✓		Regenscherm		✓
HYDRAULIEK			Nieuwe generatie LCD-kleurenmonitor (IP66)	✓	
Smart Tech elektronische pomp	✓		– Interface met draaiknop		
Elektronische zuigerpomp met variabel slagvolume	✓		– Meters voor brandstofniveau en koelvloeistoftemperatuur		
Hydrauliek met lastdetectie/opbrengstverdeling	✓		– Onderhoud en machinebewaking		
Op de vraag reagerend vermogen	✓		– Prestaties en machineafstellingen		
Bewaking van hydrauliekolietemperatuur	✓		– Numerieke veiligheidscode		
Gecertificeerde accumulator	✓		– Meerdere talen		
HYDO™ Advanced hydrauliekolie	✓		– Cameravoorbereiding (IP68 en IP69K)		
Derde Auxiliary-circuit		✓	– Urenteller met wekschakelaar		
WERKOMGEVING MACHINIST			Geavanceerde monitor van de nieuwe generatie (onderstaande apparaten beschikken allemaal over een geavanceerde monitor van de nieuwe generatie)		✓
Bovenste afscherming ISO 10262 1998 Level I	✓		– Aanraakscherm		
ROPS ISO 12117-2:2008	✓		– Terreinreferentiesysteem		
Joystickbesturingsmodus	✓		– Geschikt voor HD-camera (IP68 en IP69K)		
Cruisecontrol tijdens rijden	✓		– Numerieke veiligheidscode		
Bedieningsschemawisselaar	✓		TECHNOLOGIE (beschikbaarheid verschilt per regio)		
Verstelbare polssteunen	✓		Gebruiksgemak van Indicate		✓
Speciaal gevormde voetsteunen	✓		Gebruiksgemak van e-limiet		✓
Verwijderbare en afwasbare vloermat	✓		Ease of Use lasercatcher		✓
Rijpedalen en bedieningshendels	✓		Cat Grade Advanced 2D		✓
Cat sleutel met wachtwoordoptie	✓		Cat Grade met 3D		✓
Startknopsysteem met elektronische Bluetooth®-sleutel		✓	Product Link Elite (regelgeving van toepassing)	✓	
HVAC met automatische temperatuurregeling	✓				
Hydrauliekvergrendelingen	✓				
Geïntegreerde ondervoort	✓				
Voort met veerbelasting voor opberging boven het hoofd	✓				
Achterraai, nooduitgang	✓				
Cabinespiegels (verschillen per regio)	✓				
Geveerde gestoffeerde stoel met hoge rugleuning	✓				
Verwarmde luchtgeveerde stoel		✓			
Oprolbare veiligheidsgordel (75 mm/3 in)	✓				
Gordelverklikkersysteem		✓			
Kledinghaak	✓				
Bekerhouder	✓				
LED-binnenverlichting	✓				

(vervolg op volgende pagina)

Hydraulische minigraafmachine 308 CR

Standaard- en optionele uitrusting (vervolg)

Standaard- en optionele uitrusting kunnen verschillen. Raadpleeg uw Cat dealer voor bijzonderheden.

	Standaard	Optioneel		Standaard	Optioneel
ONDERWAGEN			BEWAKING		
Vetgesmeerde rups	✓		ROPS ISO 12117-2:2008	✓	
Sjorogen aan rupsbandframe	✓		Bovenste afscherming ISO 10262:1998 (Level I)	✓	
Dozerblad	✓		Bovenste afscherming ISO 10262:1998 (Level II)		✓
Breed dozerblad		✓	Beschermrooster voorzijde ISO 10262:1998 (Level I)		✓
Dozer met zweeffunctie	✓		Frontbeschermer (zware uitvoering) ISO 10262:1998 (Level II)		✓
Aanboutbare, omkeerbare slijtrand	✓		Rupsbeschermplaten		✓
Stalen rupsen (450 mm/17.7 in breed)		✓	OVERIGE		
Brede stalen rupsbanden (600 mm/23.6 in)		✓	Contragewicht (250 kg/551 lb)		✓
Stalen rups met rubberen platen		✓	Contragewicht (500 kg/1103 lb)		✓
Rupsgeleiders		✓	Vergrendelbare deuren behuizing	✓	
GIEK, STICK EN SCHARNIERMECHANISMEN			Afsluitbare brandstofdop	✓	
Giek uit één stuk (3700 mm/145.7 in)	✓		Zwaailampbus	✓	
Standaardstick (1665 mm/65.6 in)	✓		Achterreflectoren	✓	
Lange graafarm (2208 mm/92.9 in)		✓	Watermantelverwarmer		✓
Geschikt voor laadschop aan voorkant – vastgepend/handbediende koppeling/hydraulische koppeling (niet leverbaar in alle regio's)	✓		Brandstoftankpomp	✓	
Uitrustingsstukken, waaronder laadbakken, grondboeren en hamers		✓			
2e extra hydrauliekleidingen		✓			
Regelklep voor neerlaten van giek (standaard in Europa)		✓			
Regelklep voor neerlaten van stick (standaard in Europa)		✓			
Laadbakhefarm met hijssoog		✓			
ELEKTRISCH					
Elektrisch systeem van 12 V	✓				
Dynamo van 60 A	✓				
Circuitbreker	✓				
850 CCA onderhoudsvrije accu	✓				
Vergrendelen/Labelen accuschakelaar	✓				
Contactsleutel met stopschakelaar	✓				
Rijalarm		✓			
Camera voor zicht naar achteren en opzij	✓				
Zwaailamp		✓			

Voor uitgebreidere informatie over Cat producten, dealers en branchespecifieke oplossingen bezoekt u onze website op www.cat.com.

© 2025 Caterpillar
Alle rechten voorbehouden

Materialen en specificaties kunnen zonder kennisgeving worden gewijzigd. De op de foto's afgebeelde machines kunnen zijn voorzien van extra uitrusting. Neem contact op met uw Cat dealer voor beschikbare opties.

CAT, CATERPILLAR, LET'S DO THE WORK, VisionLink, de bijbehorende logo's, "Caterpillar Corporate Yellow", de "Power Edge" en Cat "Modern Hex" trade dress en ook de bedrijfs- en productidentiteit die hier worden gebruikt, zijn handelsmerken van Caterpillar en mogen niet zonder toestemming worden gebruikt.

ADHQ8500-02 (09-2025)
Vervangt ADHQ8500-01
Versienummer: 08A
(N Am, Europe, Chile,
Turkey, ANZP)

