



MINIEXCAVADORA HIDRÁULICA

Cat[®] 308 CR

CARACTERÍSTICAS:

La miniexcavadora Cat[®] 308 CR ofrece la máxima potencia y rendimiento en un tamaño pequeño para ayudarle a trabajar en una amplia gama de aplicaciones.

COMODIDAD DURANTE TODO EL DÍA

- La cabina sellada y presurizada está equipada con un sistema de aire acondicionado mejorado, posamuñecas ajustables y un asiento con suspensión para que trabaje cómodamente durante todo el día.

FUNCIONAMIENTO SENCILLO

- Los controles son fáciles de usar y el intuitivo monitor de última generación permite personalizar la máquina según las preferencias del operador y facilita la lectura de la información de la máquina.

MODO DE DESPLAZAMIENTO CON DIRECCIÓN CON PALANCAS TIPO JOYSTICK

- Desplazarse por el lugar de trabajo es aún más fácil gracias a la dirección con palancas tipo joystick Cat. Cambie de los controles de desplazamiento tradicionales, que funcionan con palancas y pedales, a los controles de palanca tipo joystick fácilmente y con solo pulsar un botón. ¡Las ventajas de un menor esfuerzo y un control mejorado están en sus manos!

GRAN RENDIMIENTO EN UN DISEÑO REDUCIDO

- El mayor rendimiento en tareas multifuncionales y de elevación, oscilación y desplazamiento ayuda a realizar el trabajo de un modo más eficiente y la capacidad de "excavación a hoja" facilita las tareas de limpieza.

SEGURIDAD EN EL LUGAR DE TRABAJO

- Su seguridad es nuestra máxima prioridad. La Miniexcavadora Cat está diseñada para mantenerle seguro en el trabajo. La cámara de marcha atrás, las luces de trabajo de cortesía y el cinturón de seguridad retráctil fluorescente con sistema de recordatorio de cinturón de seguridad opcional son solo algunas de las características de seguridad que hemos integrado en la máquina.

SERVICIO SENCILLO PARA REDUCIR EL TIEMPO DE INACTIVIDAD

- El mantenimiento de la miniexcavadora Cat es rápido y sencillo. Los puntos de comprobación rutinaria son de fácil acceso a nivel del suelo con puntos de servicio agrupados y robustos paneles de servicio.

MENORES COSTES DE OPERACIÓN

- La miniexcavadora Cat se ha diseñado pensando en reducir sus costes de operación, con características como el funcionamiento en vacío automático, la parada del motor automática y el sistema hidráulico eficiente con una bomba de caudal variable.

ASISTENCIA INIGUALABLE DE LOS DISTRIBUIDORES

- Su distribuidor Cat está aquí para ayudarle a alcanzar sus objetivos comerciales. Tanto si necesita soluciones de equipos como si requiere formación para los operadores, cubrir sus necesidades de mantenimiento o cualquier otro servicio, su distribuidor Cat está preparado para ayudarle.

OPCIONES

- Configure la máquina para satisfacer las necesidades específicas de su aplicación con una hoja de empuje recta o una hoja de empuje angular.

TECNOLOGÍA CAT

EASE OF USE PARA MINIEXCAVADORAS CAT

Ease of Use ayuda a los operadores a controlar la máquina para simplificar el funcionamiento, mejorar la precisión y aumentar la productividad general en el lugar de trabajo. Ease of Use está disponible instalado en su miniexcavadora desde la fábrica o como un kit de actualización después de la compra.

Los operadores pueden elegir entre dos paquetes de software, Indicate o E-Fence, para adaptarse a sus necesidades de aplicación.

INDICATE

Ease of Use Indicate es un sistema de nivelación básico que proporciona indicadores visuales y acústicos del punto en el que se encuentra el cucharón en comparación con la pendiente objetivo para cortar y rellenar con las especificaciones exactas la primera vez sin cortar en exceso.

- Ideal para excavar zapatas, sistemas sépticos, cimentaciones, trabajos en taludes y aplicaciones similares con emplazamientos nivelados.
- Sistema de medición de la profundidad integrado en la máquina a partir de un banco seleccionado.
- Los operadores pueden apuntar a una pendiente en relación con el chasis de la máquina (referencia de la máquina) o en relación con la gravedad (referencia de tierra).
- El operador puede programar un nivel plano o una pendiente.
- No incluye la capacidad de ajustar automáticamente la posición del balancín, la pluma o el cucharón. Se requiere Cat Grade para la funcionalidad automática.
- Incluye Swing Assist, ideal para aplicaciones de carga de dúmperes y excavación de zanjas, y Bucket Assist, ideal para aplicaciones de pendientes, nivelación, nivelación de precisión y excavación de zanjas.

E-FENCE

Ease of Use E-Fence limita automáticamente el movimiento de la máquina dentro de los límites preestablecidos por el operador para techo, suelo, pared y oscilación para evitar estructuras por encima, por debajo, delante o a la izquierda o derecha de la máquina.

- Ideal para aplicaciones cerca de zonas de mucho tráfico, proteger estructuras en la obra, evitar cables de fibra óptica y otros servicios subterráneos.
- Limita el funcionamiento de la pluma, el balancín, el cucharón, la carcasa y el giro de la pluma más allá de los límites establecidos.
- Incluye Swing Assist, ideal para aplicaciones de carga de dúmperes y excavación de zanjas, y Bucket Assist, ideal para aplicaciones de pendientes, nivelación, nivelación de precisión y excavación de zanjas.

RECEPTOR LÁSER

Ofrece la posibilidad de hacer referencia a un transmisor láser como punto de referencia constante en toda la obra. Reduce la necesidad de comprobaciones manuales de nivel por parte del operador o de personal adicional alrededor de la máquina. El receptor láser se puede adaptar a todas las máquinas preparadas para Ease of Use.

- Mejore la eficiencia y la seguridad de los operadores en la obra mediante el uso de un láser de referencia para establecer un punto de referencia fijo.
- Permite al operador realizar un nivelado inicial, tomar como referencia el transmisor láser y continuar excavando hasta alcanzar la pendiente deseada sin necesidad de volver a nivelar toda la obra.

CAT GRADE

Cat Grade está disponible como un sistema automático instalado en el mercado posventa que es fácil de aprender y utilizar. Cat Grade Advanced 2D y 3D le ofrece la posibilidad de crear, gestionar y graduar diseños simples y complejos con precisión, garantizando que los cortes y rellenos se realizan según las especificaciones exactas. Cat Grade reduce los costes, mejora la precisión, mejora la eficacia del operador y aumenta la seguridad.

GRADE ADVANCED 2D

Cat Grade Advanced 2D permite al operador establecer otros parámetros adicionales para las operaciones de excavación y nivelado, entre los que se incluyen la pendiente transversal y la inclinación principal en la obra. Grade Advanced 2D también permite al operador introducir, editar y trabajar con planes de diseño 2D desde su propio asiento.

- Ideal para crear diseños de pequeñas parcelas comerciales, zanjas, sistemas sépticos comerciales y otras aplicaciones similares.
- Indica la posición en tiempo real y el operador podrá elegir el ángulo de visualización que desee.

GRADE 3D

Cat Grade 3D para excavadoras añade capacidades de diseño más profundas, además de receptores del sistema mundial de navegación por satélite (Global navigation satellite system, GNSS) y una fuente de datos de corrección para conseguir una guía de posicionamiento cinemática en tiempo real (Real Time Kinematic, RTK) para planos, pendientes, contornos y curvas más complejos.

- Muestra al operador el posicionamiento del cucharón en relación con los mapas de fondo y los archivos de diseño 3D previamente cargados.
- Ayuda a coordinar las operaciones de múltiples máquinas a la vez que mantiene unos parámetros de excavación precisos en lugares de trabajo de gran extensión.

La disponibilidad varía según la región, póngase en contacto con su distribuidor Cat para analizar las mejores opciones tecnológicas para usted y su aplicación.

Especificaciones

Motor

Modelo de motor	Cat® C2.8 Turbo	
Potencia neta		
ISO 9249, 80/1269/CEE	51,2 kW	69,0 hp
Potencia del motor		
ISO 14396	55,4 kW	74,3 hp
Calibre	90 mm	3,5 pulg
Carrera	110 mm	4,3 pulg
Cilindrada	2,8 L	171 pulg ³

- Cumple los estándares de emisiones Tier 4 Final de la EPA de EE. UU. y Fase V de la UE.
- La potencia indicada se prueba de acuerdo con el estándar especificado vigente en el momento de la fabricación.
- La potencia neta indicada es la potencia disponible en el volante cuando el motor funciona a una velocidad nominal de 2.200 rev/min y cuando está equipado con el ventilador configurado de fábrica, el sistema de admisión de aire, el sistema de escape y el alternador con una carga de alternador mínima.

Pesos

Peso de funcionamiento mínimo con cabina*	8.505 kg	18.754 lb
Peso de funcionamiento máximo con cabina**	9.420 kg	20.771 lb

* El peso mínimo se basa en una máquina con cadenas de caucho, operador, depósito de combustible lleno, balancín estándar y hoja; no incluye contrapeso ni cucharón.

**El peso máximo se basa en una máquina con cadenas de acero con almohadillas de caucho, contrapeso (500 kg/1.103 lb), operador, depósito de combustible lleno, balancín largo, hoja y no incluye cucharón.

Aumento de peso desde la configuración mínima

Contrapeso	250 kg	551 lb
Contrapeso	500 kg	1.103 lb
Balancín largo	66 kg	146 lb
Cadenas de acero con almohadillas	341 kg	752 lb
Hoja de empuje angular	222 kg	490 lb

Sistema de desplazamiento

Velocidad de desplazamiento: alta	5,1 km/h	3,2 mph
Velocidad de desplazamiento: baja	3,1 km/h	1,9 mph
Fuerza de tracción máxima: velocidad alta	27,8 kN	6.250 lb-pie
Fuerza de tracción máxima: velocidad baja	67,5 kN	15.175 lb-pie
Presión sobre el suelo: peso mínimo	37,2 kPa	5,4 lb/pulg ²
Presión sobre el suelo: peso máximo	41,2 kPa	6,0 lb/pulg ²
Subida de pendientes (máxima)	30 grados	

Capacidades de llenado de servicio

Sistema de refrigeración	10,0 L	2,6 gal
Aceite del motor	8,8 L	2,3 gal
Depósito de combustible	147 L	39 gal
Depósito hidráulico	53 L	14 gal
Sistema hidráulico	110 L	29 gal

Sistema hidráulico

Sistema hidráulico con detección de carga con bomba de pistones de caudal variable		
Caudal de la bomba a 2.400 rev/min	167 L/min	44 gal/min
Presión de funcionamiento: equipo	285 bares	4.134 lb/pulg ²
Presión de funcionamiento: desplazamiento	285 bares	4.134 lb/pulg ²
Presión de funcionamiento: giro	250 bares	3.626 lb/pulg ²
Circuito auxiliar máximo: principal		
Caudal en la bomba*	131 L/min	35 gal/min
Presión en la bomba*	285 bares	4.134 lb/pulg ²
Circuito auxiliar máximo: secundario		
Caudal en la bomba*	33 L/min	9 gal/min
Presión en la bomba*	285 bares	4.134 lb/pulg ²
Fuerza de excavación: balancín (estándar)	42,3 kN	9.509 lb-pie
Fuerza de excavación: balancín (largo)	35,7 kN	8.032 lb-pie
Fuerza de excavación: cucharón	62,0 kN	13.946 lb-pie

*El caudal y la presión no son combinables. Con carga, cuando el caudal aumenta, la presión disminuye.

Sistema de giro

Velocidad de giro de la máquina	10,6 rev/min
Giro de la pluma: izquierda	60 grados
Giro de la pluma: derecha	50 grados

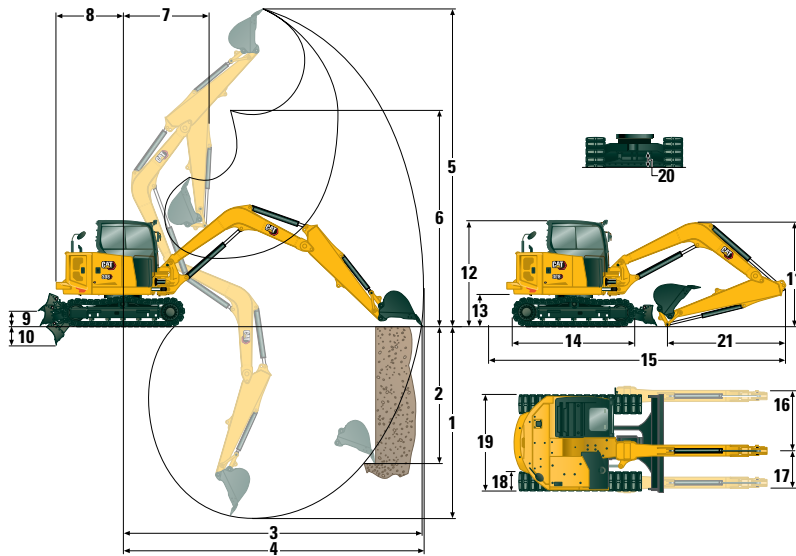
Hoja

Anchura (estándar)	2.300 mm	90,6 pulg
Anchura (ancho)	2.450 mm	96,5 pulg
Altura	431 mm	17 pulg
Anchura de la hoja en ángulo	2.300 mm	90,6 pulg
Altura de la hoja en ángulo	441 mm	17,5 pulg
Hoja angular – Izquierda	25 grados	
Hoja angular – Derecha	25 grados	

Certificación: cabina

Estructura de protección en caso de vuelcos (ROPS)	ISO 12117-2:2008
Protección superior	ISO 10262:1998 nivel I

Miniexcavadora Hidráulica 308 CR



Dimensiones

	Balancín estándar	Balancín largo
1 Profundidad de excavación	4.108 mm (161,7 pulg)	4.643 mm (182,8 pulg)
2 Frente vertical	2.991 mm (117,8 pulg)	3.404 mm (134,0 pulg)
3 Alcance máximo a nivel del suelo	6.949 mm (273,6 pulg)	7.460 mm (293,7 pulg)
4 Alcance máximo	7.141 mm (281,1 pulg)	7.637 mm (300,7 pulg)
5 Altura máxima de excavación	6.736 mm (265,2 pulg)	7.039 mm (277,1 pulg)
6 Espacio libre de descarga máximo	4.760 mm (187,4 pulg)	5.072 mm (199,7 pulg)
7 Alcance de la pluma	3.059 mm (120,4 pulg)	3.215 mm (126,6 pulg)
8 Giro de la cola		
con contrapeso (250 kg/551 lb)	1.585 mm (62,0 pulg)	1.585 mm (62,0 pulg)
con contrapeso (500 kg/1.103 lb)	1.626 mm (64,0 pulg)	1.626 mm (64,0 pulg)
sin contrapeso	1.450 mm (57,1 pulg)	1.450 mm (57,1 pulg)
9 Altura máxima de la cuchilla	370 mm (14,6 pulg)	370 mm (14,6 pulg)
10 Profundidad máxima de la cuchilla	407 mm (16,0 pulg)	407 mm (16,0 pulg)
11 Altura de la pluma en posición de transporte		
Transporte de la pluma: sin herramientas*	2.430 mm (95,7 pulg)	2.260 mm (89,0 pulg)
Trabajo de la pluma: con herramientas**	2.660 mm (104,7 pulg)	3.050 mm (120,1 pulg)
12 Altura de la cabina	2.541 mm (100,0 pulg)	2.541 mm (100,0 pulg)
13 Altura del cojinete de giro	756 mm (29,7 pulg)	756 mm (29,7 pulg)
14 Longitud total del tren de rodaje	2.880 mm (113,4 pulg)	2.880 mm (113,4 pulg)
15 Longitud de transporte total		
con contrapeso (250 kg/551 lb)	6.706 mm (264,0 pulg)	6.872 mm (271,0 pulg)***
con contrapeso (500 kg/1.103 lb)	6.747 mm (266,0 pulg)	6.872 mm (271,0 pulg)***
sin contrapeso	6.574 mm (258,8 pulg)	6.872 mm (271,0 pulg)***
16 Giro de la pluma, derecha	935 mm (36,8 pulg)	935 mm (36,8 pulg)
17 Giro de la pluma, izquierda	604 mm (23,8 pulg)	604 mm (23,8 pulg)
18 Anchura de la zapata/correa de cadena	450 mm (17,7 pulg)	450 mm (17,7 pulg)
19 Anchura total de la cadena	2.300 mm (90,6 pulg)	2.300 mm (90,6 pulg)
20 Altura libre sobre el suelo	350 mm (13,8 pulg)	350 mm (13,8 pulg)
21 Longitud del balancín	1.820 mm (71,7 pulg)	2.358 mm (92,8 pulg)

*Altura de la pluma cuando el balancín está empernado en la posición de transporte sin accesorios.

**Altura de la pluma cuando el balancín está empernado en la posición de trabajo con accesorios. El balancín estándar ofrece una sola posición de bulón.

***Con la hoja en la parte trasera de la máquina.

Miniexcavadora Hidráulica 308 CR

Capacidades de elevación: configuración mínima

Altura del punto de elevación			Radio del punto de elevación: 3 m (9,8 pies)			Radio del punto de elevación: 4,5 m (14,8 pies)			Radio del punto de elevación (máximo)			
			Parte delantera		Lateral	Parte delantera		Lateral	Parte delantera		Lateral	m (pies)
			Hoja bajada	Hoja subida		Hoja bajada	Hoja subida		Hoja bajada	Hoja subida		
4,5 m (14,8 pies)	Balancín estándar	kg (lb)				2.444* (5.389*)	1.880 (4.145)	1.635 (3.605)	2.195* (4.840*)	1.496 (3.299)	1.304 (2.875)	5,13 (16,8)
	Balancín largo	kg (lb)							1.625* (3.583*)	1.240 (2.734)	1.079 (2.379)	5,74 (18,8)
3 m (9,8 pies)	Balancín estándar	kg (lb)				2.767* (6.101*)	1.814 (4.000)	1.572 (3.466)	2.130* (4.697*)	1.164 (2.567)	1.013 (2.234)	5,9 (19,4)
	Balancín largo	kg (lb)				2.401* (5.294*)	1.833 (4.042)	1.587 (3.499)	1.584* (3.493*)	1.001 (2.207)	867 (1.912)	6,42 (21,1)
1,5 m (4,9 pies)	Balancín estándar	kg (lb)				3.346* (7.378*)	1.693 (3.733)	1.456 (3.210)	2.307* (5.087*)	1.063 (2.344)	921 (2.031)	6,13 (20,1)
	Balancín largo	kg (lb)				3.079* (6.789*)	1.693 (3.733)	1.454 (3.206)	1.692* (3.731*)	920 (2.029)	793 (1.749)	6,63 (21,8)
0 m (0 pies)	Balancín estándar	kg (lb)	3.749* (8.267*)	2.987 (6.586)	2.470 (5.446)	3.533* (7.790*)	1.610 (3.550)	1.377 (3.036)	2.365* (5.215*)	1.098 (2.421)	949 (2.093)	5,89 (19,3)
	Balancín largo	kg (lb)	3.845* (8.478*)	2.934 (6.469)	2.417 (5.329)	3.480* (7.673*)	1.579 (3.482)	1.346 (2.968)	1.991* (4.390*)	939 (2.070)	807 (1.779)	6,42 (21,1)

El peso mínimo incluye correas de caucho, cabina, operador y depósito de combustible lleno; no incluye contrapeso ni cucharón.

Capacidades de elevación: configuración máxima

Altura del punto de elevación			Radio del punto de elevación: 3 m (9,8 pies)			Radio del punto de elevación: 4,5 m (14,8 pies)			Radio del punto de elevación (máximo)			
			Parte delantera		Lateral	Parte delantera		Lateral	Parte delantera		Lateral	m (pies)
			Hoja bajada	Hoja subida		Hoja bajada	Hoja subida		Hoja bajada	Hoja subida		
4,5 m (14,8 pies)	Balancín estándar	kg (lb)				2.444* (5.389*)	2.444* (5.389*)	1.966 (4.335)	2.195* (4.840*)	1.810 (3.991)	1.584 (3.493)	5,13 (16,8)
	Balancín largo	kg (lb)							1.625* (3.583*)	1.625* (3.583*)	1.324 (2.919)	5,74 (18,8)
3 m (9,8 pies)	Balancín estándar	kg (lb)				2.767* (6.101*)	2.186 (4.820)	1.903 (4.196)	2.130* (4.697*)	1.427 (3.147)	1.250 (2.756)	5,9 (19,4)
	Balancín largo	kg (lb)				2.401* (5.294*)	2.401* (5.294*)	1.918 (4.229)	1.584* (3.493*)	1.238 (2.730)	1.082 (2.386)	6,42 (21,1)
1,5 m (4,9 pies)	Balancín estándar	kg (lb)				3.346* (7.378*)	2.065 (4.553)	1.788 (3.943)	2.307* (5.087*)	1.314 (2.897)	1.148 (2.531)	6,13 (20,1)
	Balancín largo	kg (lb)				3.079* (6.789*)	2.065 (4.553)	1.785 (3.936)	1.692* (3.731*)	1.147 (2.529)	999 (2.203)	6,63 (21,8)
0 m (0 pies)	Balancín estándar	kg (lb)	3.749* (8.267*)	3.749* (8.267*)	3.048 (6.721)	3.533* (7.790*)	1.982 (4.370)	1.709 (3.768)	2.365* (5.215*)	1.361 (3.001)	1.186 (2.615)	5,89 (19,3)
	Balancín largo	kg (lb)	3.845* (8.478*)	3.845* (8.478*)	2.995 (6.604)	3.480* (7.673*)	1.952 (4.304)	1.677 (3.698)	1.991* (4.390*)	1.176 (2.593)	1.022 (2.254)	6,42 (21,1)

El peso máximo incluye cadenas de acero con almohadillas, cabina, operador, depósito de combustible lleno y contrapeso de (500 kg/1.103 lb); no incluye cucharón.

*Las cargas anteriores cumplen el estándar de capacidad de elevación de excavadoras hidráulicas ISO 10567:2007. No exceden el 87 % de la capacidad hidráulica de elevación ni el 75 % de la carga de vuelco. El peso del cucharón excavador no está incluido en este cuadro.

Declaración medioambiental de la 308 CR

La siguiente información se aplica a la máquina en el momento de su fabricación final, tal y como está configurada para su venta en las regiones contempladas en este documento. El contenido de esta declaración es válido a partir de la fecha de emisión; sin embargo, el contenido relacionado con las características y especificaciones de la máquina está sujeto a cambios sin previo aviso. Para obtener más información, consulte el Manual de funcionamiento y mantenimiento de la máquina.

Para obtener más información sobre la sostenibilidad en acción y nuestro progreso, visite <https://www.caterpillar.com/en/company/sustainability>.

Motor

- El motor Cat® C2.8 Turbo cumple los estándares de emisiones Tier 4 Final de la EPA de EE. UU. y Stage V de la UE.
- Los motores diésel Cat deben utilizar ULSD (combustible diésel con contenido muy bajo en azufre con 15 ppm de azufre o menos) o ULSD mezclado con los siguientes combustibles con menor intensidad de carbono** hasta:
 - ✓ 20 % de biodiésel FAME (éster metílico de ácidos grasos)*
 - ✓ 100 % diésel renovable, HVO (aceite vegetal hidrogenado) y combustibles GTL (gas a líquido)

Consulte las directrices para su correcta aplicación. Consulte con su distribuidor Cat o las "Recomendaciones de fluidos para máquinas Caterpillar" (SEBU6250) para obtener más detalles.

**Los motores sin dispositivos de postratamiento pueden usar mezclas más altas, hasta un 100 % de biodiésel (para el uso de mezclas superiores al 20 % de biodiésel, consulte a su distribuidor Cat).*

***Las emisiones de gases de efecto invernadero en el tubo de escape de los combustibles con menor intensidad de carbono son básicamente las mismas que las de los combustibles tradicionales.*

Sistema de aire acondicionado

- El sistema de aire acondicionado de esta máquina contiene el refrigerante con gas fluorado de efecto invernadero R134a o R1234yf (Europa) (potencial de calentamiento global = 1,430). Consulte la etiqueta o el manual de instrucciones para identificar el refrigerante de gas. El sistema contiene 0,75 kg (1,65 lb), 0,90 kg (1,98 lb) o 1,0 kg (2,20 lb) de refrigerante, lo que equivale a 1,430 toneladas métricas (1,576 toneladas) de CO₂ para el R134a y 0,001 toneladas métricas (0,001 toneladas) para el R1234yf (Europa).

Pintura

- En función de la mejor información disponible, la concentración máxima permitida, medida en partes por millón (ppm), de los siguientes metales pesados en la pintura son:
 - Bario < 0,01 %
 - Cadmio < 0,01 %
 - Cromo < 0,01 %
 - Plomo < 0,01 %

Niveles de ruido

Nivel de presión acústica en los oídos del operador: 72 dB(A) (ISO 6396:2008)*

Nivel de potencia acústica externa** 99 dB(A) (ISO 6395:2008)

*Los niveles de presión acústica dinámica en los oídos del operador según la norma ISO 6396:2008. Las mediciones se realizaron con las puertas y ventanillas de la cabina cerradas.

**El nivel de potencia acústica indicado para las configuraciones con marcado CE, cuando se mide según el procedimiento y las condiciones de prueba que se especifican en 2000/14/CE.

Aceites y fluidos

- En las fábricas de Caterpillar se usan refrigerantes de etilenglicol. El refrigerante/anticongelante para motor diésel (DEAC, Diesel Engine Antifreeze/Coolant) Cat y el refrigerante de larga duración (ELC, Extended Life Coolant) Cat pueden reciclarse. Para obtener más información, consulte a su distribuidor Cat.
- Cat BIO HYDO™ Advanced es un aceite hidráulico biodegradable que cuenta con la aprobación Ecolabel de la UE.
- Es posible que haya otros fluidos. Consulte el Manual de funcionamiento y mantenimiento o la Guía de aplicación e instalación para obtener recomendaciones sobre los fluidos y conocer los intervalos de mantenimiento.

Características y tecnologías

- Las siguientes características y tecnologías pueden contribuir a un ahorro de combustible o a una reducción de las emisiones de carbono. Las características pueden variar. Consulte a su distribuidor Cat para obtener más información.
 - Los sistemas hidráulicos avanzados equilibran la potencia y la eficiencia
 - La potencia según demanda proporciona eficiencia y potencia en todo momento cuando se necesita y es transparente para el operador
 - Funcionamiento en vacío automático y parada automática del motor
 - Los intervalos de mantenimiento ampliados reducen el consumo de filtros y fluidos
 - Remote Flash y Remote Troubleshoot (si están disponibles)
 - Las funciones Ease of Use de la miniexcavadora hidráulica mejoran la eficiencia del operador minimizando el consumo de combustible (si están presentes)
 - Cat Grade con 2D avanzado y 3D mejora la eficiencia del operador minimizando el consumo de combustible (si está presente)

Reciclaje

- Los materiales incluidos en las máquinas se clasifican como se indica a continuación con un porcentaje de peso aproximado. Debido a las variaciones de las configuraciones del producto, los valores que se muestran en la tabla podrían variar

Tipo de material	Porcentaje de peso
Acero	65,52 %
Hierro	21,19 %
Revestimiento de caucho	3,50 %
Metal mixto	2,20 %
Otros	1,89 %
Metal no ferroso	1,81 %
Plástico	1,55 %
Fluido	1,47 %
Metal mixto y no metal	0,85 %
No metálico mixto	0,01 %
Sin categorizar	0,00 %
Total	100,00 %

- Una máquina con una mayor tasa de reciclabilidad garantizará un uso más eficiente de los valiosos recursos naturales y aumentará el valor del producto al final de su vida útil. Según la norma ISO 16714 (Maquinaria de movimiento de tierras – Reciclabilidad y recuperabilidad – Terminología y método de cálculo), el índice de reciclabilidad se define como el porcentaje en masa (fracción de masa en porcentaje) de la máquina nueva potencialmente reciclable, reutilizable o ambas cosas.

Todas las piezas de la lista de materiales se evalúan primero por tipo de componente basándose en una lista de componentes definida por las normas ISO 16714 y de la CEMA (Asociación de Fabricantes de Maquinaria de Construcción) de Japón. Las piezas restantes se evalúan además para su reciclado en función del tipo de material.

Debido a las variaciones de las configuraciones del producto, los valores que se muestran en la tabla podrían variar

Reciclabilidad – 96 %

- Los datos ofrecidos anteriormente se basan en la configuración del producto proporcionada por el grupo del producto individual.

Equipos estándar y opcionales

Los equipos estándar y opcionales pueden variar. Consulte a su distribuidor Cat para obtener más información.

	Estándar	Opcional		Estándar	Opcional
MOTOR			CABINA DEL OPERADOR (continuación)		
Motor diésel Cat C2.8® Turbo (Tier 4 Final de la EPA de EE. UU./Stage V de la UE): motor eléctrico, turbo, filtro de partículas diésel de por vida (DPF) y sistema de postratamiento con catalizadores de oxidación diésel (DOC)	✓		Refuerzos de montaje para las protecciones superior y delantera	✓	
Funcionamiento en vacío del motor automático	✓		Toma de corriente de 12 V	✓	
Parada del motor en vacío automática	✓		Radio: Bluetooth, auxiliar, micrófono, USB (solo carga)	✓	
Freno de rotación automático	✓		Claraboya	✓	
Desplazamiento de dos velocidades automático	✓		Señal/bocina de alarma	✓	
Separador de agua y combustible con indicador	✓		Luces de trabajo de cabina y pluma (lado izquierdo)	✓	
Junta radial - Filtro de aire de doble elemento	✓		Espacio de servicio para teléfono móvil	✓	
Refrigerante de larga duración, -37 °C (-37 °F)	✓		Visera para lluvia		✓
SISTEMA HIDRÁULICO			Monitor LCD en color de última generación (IP66)	✓	
Bomba de pistones de caudal variable electrónica	✓		- Interfaz con dial de pulsación breve		
Detección de carga/sistema hidráulico de reparto de caudal	✓		- Indicadores de temperatura del refrigerante y nivel de combustible		
Toda la potencia que necesite	✓		- Control de la máquina y de mantenimiento		
Control de la temperatura hidráulica	✓		- Ajustes de rendimiento y de la máquina		
Acumulador certificado	✓		- Código de seguridad numérico		
Aceite hidráulico HYDO Advanced	✓		- Varios idiomas		
Tercer auxiliar		✓	- Preinstalación para cámara (IP68 e IP69K)		
CABINA DEL OPERADOR			- Horómetro con interruptor de activación		
Modo de dirección con palancas tipo joystick	✓		Monitor avanzado de última generación (todos los elementos que se indican a continuación se incluyen con esta opción)		✓
Control de crucero en desplazamiento	✓		- Pantalla táctil		
Cambiador de la disposición de los mandos	✓		- Sistema de referencia en la obra		
Posamuñecas ajustables	✓		- Compatible con cámara de alta definición (IP68 e IP69K)		
Reposapiés moldeados	✓		- Código de seguridad numérico		
Alfombrilla extraíble lavable	✓		TECNOLOGÍA (la disponibilidad varía según la región)		
Pedales de desplazamiento y palancas manuales	✓		Facilidad de uso Indicar		✓
Llave Cat con opción de contraseña	✓		Facilidad de uso Sistema delimitador		✓
Sistema de arranque por pulsación con llavero Bluetooth®		✓	Facilidad de uso Receptor láser		✓
Calefacción, ventilación y aire acondicionado con control de temperatura automático	✓		Cat Grade Advanced 2D		✓
Controles de bloqueo hidráulico	✓		Cat Grade 3D		✓
Ventanilla delantera inferior integrada	✓		Product Link™ Elite (se aplican las normativas)	✓	
Almacenamiento superior de la ventanilla delantera asistido	✓		TREN DE RODAJE		
Ventanilla trasera de salida de emergencia	✓		Cadena engrasada y lubricada	✓	
Retrovisores de la cabina (varían según la región)	✓		Argollas de anclaje en el bastidor de cadenas	✓	
Asiento de tela con suspensión y respaldo alto	✓		Hoja de empuje	✓	
Asiento con calefacción y suspensión neumática		✓	Hoja de empuje ancha		✓
Cinturón de seguridad retráctil (75 mm/3 pulg)	✓		Flotación de la hoja de empuje	✓	
Sistema de recordatorio de cinturón de seguridad		✓	Hoja de empuje angulable		✓
Percha para abrigo	✓		Cuchilla reversible atornillable	✓	
Soporte para vasos	✓		Cadenas de acero (450 mm/17,7 pulgadas de ancho)		✓
Iluminación LED interior	✓		Cadenas de acero anchas (600 mm/23,6 pulg)		✓
Soporte para documentación	✓		Cadena de acero con almohadillas de caucho		✓
			Guías de la cadena		✓

(continúa en la página siguiente)

Miniexcavadora Hidráulica 308 CR

Equipos estándar y opcionales (continuación)

Los equipos estándar y opcionales pueden variar. Consulte a su distribuidor Cat para obtener más información.

	Estándar	Opcional		Estándar	Opcional
PLUMA, BALANCÍN Y VARILLAJES			PROTECCIONES		
Pluma de una pieza (3.400 mm/133,9 pulg)	✓		ROPS ISO 12117-2:2008	✓	
Balancín estándar (1.820 mm/71,7 pulg)	✓		Protección superior ISO 10262:1998 (Nivel I)	✓	
Balancín largo (2.360 mm/92,9 pulg)		✓	Protección superior ISO 10262:1998 (Nivel II)		✓
Capacidad para pala frontal: con bulones/acoplamiento manual/acoplamiento hidráulico (no disponible en todas las regiones)	✓		Protección delantera (malla) ISO 10262:1998 (Nivel I)		✓
Preinstalación para pulgar de retención (no disponible en todas las regiones)	✓		Protección delantera (servicio pesado) ISO 10262:1998 (nivel II)		✓
Implementos, incluidos cucharones, ahoyadores y martillos		✓	Protecciones de las cadenas		✓
Tuberías hidráulicas auxiliares secundarias		✓	OTROS		
Válvula de control de descenso de la pluma (de serie en Europa)		✓	Contrapeso (250 kg/551 lb)		✓
Válvula de control de descenso de la pluma (de serie en Europa)		✓	Contrapeso (500 kg/1.103 lb)		✓
Argolla de elevación certificada		✓	Cerraduras en las puertas externas de la carcasa	✓	
SISTEMA ELÉCTRICO			Tapa del depósito de combustible con cerradura	✓	
Sistema eléctrico de 12 voltios	✓		Enchufe para baliza	✓	
Alternador de 60 amperios	✓		Reflectores traseros	✓	
Disyuntor	✓		Calentador de camisa de agua		✓
Batería de 900 CCA sin mantenimiento	✓		Bomba de repostaje		✓
Bloqueo/etiquetado de desconexión de la batería	✓		Pluma de dos piezas ajustable (VAB, Variable Angle Boom); consulte el folleto de la 308 CR VAB para conocer las especificaciones de la VAB y obtener información adicional.		✓
Llave de encendido con interruptor de parada	✓				
Alarma de desplazamiento		✓			
Cámara trasera	✓				
Cámaras trasera y lateral		✓			
Baliza giratoria		✓			

Si desea obtener más información sobre los productos Cat, los servicios de nuestros distribuidores y las soluciones que ofrecemos para el sector, visite nuestro sitio web www.cat.com

© 2025 Caterpillar
Reservados todos los derechos.

Materiales y especificaciones sujetos a cambios sin previo aviso. Las máquinas que se muestran en este catálogo pueden incluir equipos opcionales. Consulte a su distribuidor Cat para conocer las opciones disponibles.

CAT, CATERPILLAR, LET'S DO THE WORK, VisionLink™, sus respectivos logotipos, el color "Caterpillar Corporate Yellow", la imagen comercial de "Power Edge" y de Cat "Modern Hex", así como la identidad corporativa y de producto utilizada en el presente documento, son marcas comerciales de Caterpillar y no pueden utilizarse sin autorización.

ASH98518-01 (10-2025)
Sustituye a ASH98518-00
Número de versión: 08A
(North America, Chile,
Europe, Turkey, ANZP)

