



# Cat® 308 CR VAB

## Mini Hidrolik Ekskavatör

### ÖZELLİKLER

Cat® 308 CR Değişken Açılı Bomlu (VAB) Mini Ekskavatör, çok çeşitli uygulamalarda çalışmanıza yardımcı olmak için mini boyutta maksimum güç ve performans sunar. Değişken Açılı Bom, dar uygulamalarda maksimum bağlantı esnekliği sağlar.

### GÜN BOYU KONFOR

- Klima, ayarlanabilir bilek dayamaları ve süspansiyonlu koltuk seçeneği donanımlı sızdırmaz ve basınçlı bir kabin, tüm gün boyunca konforlu bir şekilde çalışmayı sürdürmenize yardımcı olur.

### KULLANIM KOLAYLIĞI

- Kontroller kolayca kullanılır ve sezgisel Yeni Nesil Monitör, özelleştirilebilir makine operatörü tercihleri ve kolayca okunabilen makine bilgileri sağlar.

### STİK DİREKSİYONLA SEYİR MODU

- Cat Stik Direksiyon seçeneğiyle çalışma sahasında hareket etmek artık daha kolay. Tek bir düğmeye basarak kollu ve pedallı geleneksel seyir kontrolünden kumanda kollu kontrole kolayca geçin. Daha az çabayla daha iyi kontrol avantajı elinizde!

### MİNİ TASARIMDA BÜYÜK PERFORMANS

- Artırılmış kaldırma, dönüş, seyir ve çok işlevli performans, işleri daha verimli bir biçimde yapmanıza yardımcı olur ve kazma bıçağı, temizliğin daha kolay yapılmasını sağlar.

### İŞ SAHASINDA GÜVENLİK

- Güvenliğiniz en yüksek önceliğimizdir. Cat Mini Ekskavatör, işinizde güvenliği sürdürmenize yardımcı olacak şekilde tasarlanmıştır. Geri görüş kamerası, iç çalışma lambaları ve opsiyonel olarak emniyet kemeri hatırlatma sistemi bulunan parlak renkli, geri çekilebilir emniyet kemeri, makineye dahil ettiğimiz güvenlik özelliklerinden sadece birkaçıdır.

### DAHA AZ ARIZA SÜRESİ SAĞLAYAN BASİT SERVİS

- Cat mini ekskavatörün bakımı hızlıca ve kolayca yapılabilir. Gruplandırılmış servis noktaları ve dayanıklı servis panelleriyle rutin kontrol noktalarına zemin seviyesinde erişim kolaydır.

### DAHA DÜŞÜK İŞLETME MALİYETLERİ

- Otomatik rölanti, otomatik motor kapatma ve değişken silindir hacimli pompa ile etkili hidrolik özelliklerine sahip Cat Mini Ekskavatör, işletme maliyetlerinizi düşürecek şekilde tasarlandı.

### BENZERSİZ TEMSİLCİ DESTEĞİ

- Cat temsilciniz iş hedeflerinize ulaşmanıza yardımcı olmaya hazırdır. Ekipman çözümleri sunma, operatör eğitimi verme, servis ihtiyaçlarını karşılama konuları ve çok daha fazlası için Cat temsilciniz size yardımcı olmaya hazır.

## CAT TEKNOLOJİSİ

### CAT MİNİ EKSKAVATÖRLER İÇİN EASE OF USE

Ease of Use, operatörlerin çalışmayı basitleştirmek, doğruluğu artırmak ve iş sahasında genel üretkenliği artırmak için makineyi kontrol etmelerine yardımcı olur. Ease of Use, mini ekskavatörünüzü alırken fabrikada takılı olarak veya satın aldıktan sonra yükseltme kiti olarak sunulur.

Operatörler, uygulama ihtiyaçları doğrultusunda Indicate veya E-Fence olmak üzere iki yazılım paketinden birini seçebilir.

#### INDICATE

Ease of Use Indicate, aşırı kesim yapmadan ilk seferde tam spesifikasyonlara göre kesmek ve doldurmak için kepçenin hedef dereceye göre nerede olduğuna dair görsel ve sesli göstergeler sağlayan giriş seviyesi bir derece sistemidir.

- Temel kazma, septik sistemler, temeller, eğim çalışmaları ve düz alanlı benzer uygulamalar için idealdir.
- Seçilen tezgahın makineye entegre derinlik ölçüm sistemi
- Operatörler, makine şasisine (makine referansı) veya yer çekimine (toprak referansı) göre eğimi hedefleyebilir.
- Operatör düz bir derece veya eğim programlayabilir.
- Stik, bom veya kepçe konumunu otomatik olarak ayarlama özelliği yoktur. Otomatik işlevi için Cat Grade gereklidir.
- Kamyon yükleme ve kanal açma uygulamaları için ideal olan Swing Assist'i ve eğim, dengeleme, ince tesviye ve kanal açma uygulamaları için ideal olan Bucket Assist'i içerir.

#### E-FENCE

Ease of Use E-Fence; yer üstü ve yer altı yapıların yanı sıra makinenin önünde ya da solunda veya sağında bulunan yapılardan kaçınmak için Tavan, Zemin, Duvar ve Dönüş için operatörün önceden belirlediği sınırlar dahilinde makinenin hareketini otomatik olarak kısıtlar.

- Yoğun trafiğe yakın uygulamalar, iş sahasındaki yapıları korumak, fiber optik kablolardan ve diğer yer altı tesislerinden kaçınmak için idealdir.
- Bom, stik, kova, gövde ve bom dönüşünün belirlenen sınırların ötesinde çalışmasını sınırlar.
- Kamyon yükleme ve kanal açma uygulamaları için ideal olan Swing Assist'i ve eğim, dengeleme, ince tesviye ve kanal açma uygulamaları için ideal olan Bucket Assist'i içerir.

#### LAZER TUTUCU

İş sahası boyunca tutarlı bir referans noktası için lazer vericisine referans verme olanağı sağlar. Operatör veya makine çevresinde ek personel tarafından manuel derece kontrolü ihtiyacını azaltır. Lazer tutucu, tüm Ease of Use uyumlu makinelere sonradan takılabilir.

- Sabit bir referans noktası belirlemek için saha referans lazeri kullanarak iş sahasında operatör verimliliğini ve güvenliğini artırır.
- Operatörün ilk referansı aldıktan sonra, lazer vericisini referans olarak iş sahası boyunca yeniden referans almasına gerek kalmadan istenen eğimde kazıya devam etmesini sağlar.

#### CAT GRADE

Cat Grade, satış sonrası kurulumlu, öğrenmesi ve kullanımı kolay bir otomatik sistem olarak mevcuttur. Cat Grade Gelişmiş 2D ve 3D size basitten karmaşığa kadar tasarımları doğru bir şekilde oluşturma, yönetme ve derecelendirme olanağı vererek kesim ve dolguların tam olarak teknik özelliklere uygun şekilde yapılmasını sağlar. Cat Grade maliyetleri azaltırken doğruluğu, operatör verimliliğini ve güvenliğini artırır.

#### GRADE GELİŞMİŞ 2D

Cat Grade Gelişmiş 2D, operatörün kazma ve dengeleme çalışmaları için çapraz eğim ve çalışma sahası ana inişi de içeren ek parametreler ayarlamasına olanak tanır. Grade Gelişmiş 2D, aynı zamanda operatör koltuğundan operatörün temel 2D tasarım planlarını girmesine, düzenlemesine ve bunlar üzerinde çalışmasına izin verir.

- Ticari saha yatağı tasarımları, kanal açma işlemleri, ticari septik sistemler ve benzeri uygulamalar için uygun maliyetli bir çözümdür.
- Kovanın konumunu gerçek zamanlı olarak gösterir ve operatör, bir dizi farklı görüntüleme açısı arasından seçim yapabilir.

#### GRADE 3D

Ekskavatörler için Cat Grade, daha karmaşık düzlemler, eğimler, konturlar ve eğriler için Gerçek Zamanlı Kinematik (RTK) konumlandırma rehberliği elde etmek amacıyla daha derin tasarım özelliklerinin yanı sıra Küresel navigasyon uydusu sistemi (GNSS) alıcıları ve düzeltici veri kaynağı ekler.

- Operatöre önceden yüklenen 3D tasarım dosyalarına veya arka plan haritalarına göre kova konumlandırma olanağı sağlar.
- Birden çok makinenin çalıştırılmasını koordine etmeye yardımcı olurken büyük iş sahaları genelinde doğru kazma parametrelerini korur.

Kullanılabilirlik bölgeye göre değişir; size ve uygulamanıza en uygun teknoloji seçeneklerini görüşmek için Cat temsilcimizle iletişime geçin.

## Teknik Özellikler

### Motor

Motor Modeli	Cat® C2.8 Turbo	
<b>Net Güç</b>		
ISO 9249, 80/1269/EEC	51,2 kW	69,0 hp
<b>Motor Gücü</b>		
ISO 14396	55,4 kW	74,3 hp
İç Çap	90 mm	3,5 inç
Strok	110 mm	4,3 inç
Silindir Hacmi	2,8 l	171 inç <sup>3</sup>

- U.S. EPA Tier 4 Final ve EU Stage V emisyon standartlarını karşılar.
- Bildirilen güç, üretim zamanında yürürlükte olan, belirtilen standarda göre test edilir.
- Bildirilen net güç; motor, fabrikada yapılandırılmış fan, hava emiş sistemi, egzoz sistemi ve minimum alternatör yüküne sahip alternatörle donatıldığında ve 2,200 dev/dk. azami devirdeyken volanda mevcut olan güçtür.

### Ağırlıklar

Standart Stikle Minimum Çalışma Ağırlığı*	8.720 kg	19.228 lb
Standart Stikle Maksimum Çalışma Ağırlığı**	9.560 kg	21.080 lb

\*Minimum Ağırlık için, kova ve arka ağırlık olmadan lastik paletler, operatör, tam dolu yakıt deposu ve bıçağı temel alınır.

\*\*Maksimum Ağırlık için, kova olmadan lastik pabuçlu çelik paletler, (500 kg/1.103 lb), arka ağırlık, operatör, tam dolu yakıt deposu ve bıçak temel alınır.

### Minimum Yapılandırmadan Ağırlık Artışı

Arka Ağırlık	250 kg	551 lb
Arka Ağırlık	500 kg	1.103 lb
Pabuçlu Çelik Paletler	341 kg	752 lb

### Seyir Sistemi

Seyir Hızı – Yüksek	5,1 km/sa.	3,2 mil/sa.
Seyir Hızı – Düşük	3,1 km/sa.	1,9 mil/sa.
Maksimum Çekiş Kuvveti – Yüksek Hız	27,8 kN	6.250 lbf
Maksimum Çekiş Kuvveti – Düşük Hız	67,5 kN	15.175 lbf
Zemin Basıncı – Minimum Ağırlık	38,2 kPa	5,5 psi
Zemin Basıncı – Maksimum Ağırlık	41,8 kPa	6,1 psi
Tırmanabilme (maksimum)	30 derece	

### Servis Dolum Kapasiteleri

Soğutma Sistemi	10,0 l	2,6 gal
Motor Yağı	8,8 l	2,3 gal
Yakıt Deposu	147 l	39 gal
Hidrolik Deposu	53 l	14 gal
Hidrolik Sistem	110 l	29 gal

### Hidrolik Sistem

Değişken Silindir Hacimli Piston Pompasıyla	Yük Algılamalı Hidrolikler	
2.400 dev/dk.da Pompa Akışı	167 l/dk.	44 gal/dk.
Çalışma Basıncı – Ekipman	285 bar	4.134 psi
Çalışma Basıncı – Seyir	285 bar	4.134 psi
Çalışma Basıncı – Dönüş	250 bar	3.626 psi
Maksimum Yardımcı Devre – Birincil		
Pompadaki Akış*	131 l/dk.	35 gal/dk.
Pompadaki Basınç*	285 bar	4.134 psi
Maksimum Yardımcı Devre – İkincil		
Pompadaki Akış*	33 l/dk.	9 gal/dk.
Pompadaki Basınç*	285 bar	4.134 psi
Kazma Kuvveti – Stik (Standart)	42,3 kN	9.509 lbf
Kazma Kuvveti – Kova	62,0 kN	13.946 lbf

\*Akış ve basınç birleştirilebilir değildir. Yük altında akış yükselir, basınç düşer.

### Kule Dönüş Sistemi

Makine Dönüş Hızı	10.6 dev/dk.
Bom Dönüşü– Sol	60 derece
Bom Dönüşü– Sağ	50 derece

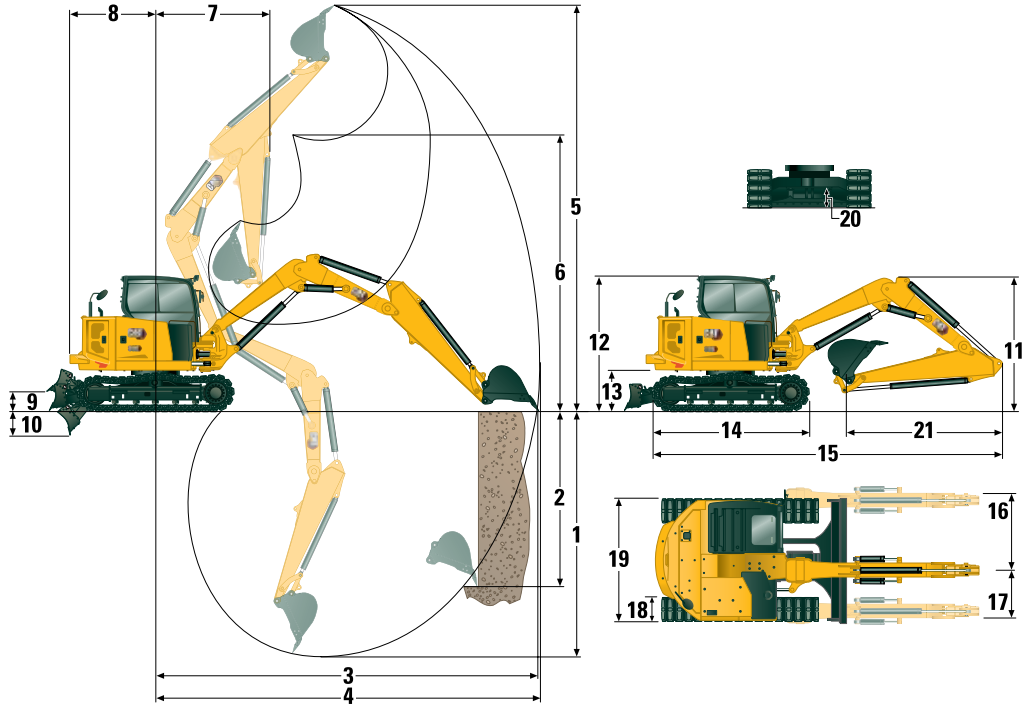
### Bıçak

Genişlik (Standart)	2.300 mm	90,6 inç
Genişlik (Geniş)	2.450 mm	96,5 inç
Yüseklik	431 mm	17 inç

### Sertifikasyon – Kabin ve Güneşlik

Devrilme Koruma Yapısı (ROPS)	ISO 12117-2:2008
Tepe Koruması	ISO 10262:1998 (Level I)

# 308 CR VAB Mini Hidrolik Ekskavatör



## Boyutlar

	Standart Stik	
	VAB İçeride	VAB Dışarıda
1 Kazı Derinliği	3.815 mm (150,2 inç)	3.460 mm (136,2 inç)
2 Dikey Duvar	2.520 mm (99,2 inç)	3.725 mm (146,7 inç)
3 Zemin Seviyesinde Maksimum Uzanma	6.300 mm (248,0 inç)	7.715 mm (303,7 inç)
4 Maksimum Uzanma	6.515 mm (256,5 inç)	7.885 mm (310,4 inç)
5 Maksimum Kazı Yüksekliği	5.220 mm (205,5 inç)	8.180 mm (322,0 inç)
6 Maksimum Boşaltma Mesafesi	3.450 mm (135,8 inç)	6.285 mm (247,4 inç)
7 Uzanma Konumunda Bom	3.120 mm (122,8 inç)	2.710 mm (106,7 inç)
8 Arka Kule Dönüşü		
Arka Ağırlık (250 kg/551 lb) ile	1.585 mm (62,4 inç)	1.585 mm (62,4 inç)
Arka Ağırlık (500 kg/1.103 lb) ile	1.626 mm (64,0 inç)	1.626 mm (64,0 inç)
Arka Ağırlık olmadan	1.450 mm (57,1 inç)	1.450 mm (57,1 inç)
9 Maksimum Bıçak Yüksekliği	370 mm (14,6 inç)	370 mm (14,6 inç)
10 Maksimum Bıçak Derinliği	407 mm (16,0 inç)	407 mm (16,0 inç)
11 Nakliye Konumunda Bom Yüksekliği	2.475 mm (97,4 inç)	2.475 mm (97,4 inç)
12 Kabin Yüksekliği	2.541 mm (100,0 inç)	2.541 mm (100,0 inç)
13 Dönüş Yatağı Yüksekliği	756 mm (29,8 inç)	756 mm (29,8 inç)
14 Toplam Alt Takım Uzunluğu	2.880 mm (113,4 inç)	2.880 mm (113,4 inç)
15 Toplam Nakliye Uzunluğu	6.450 mm (253,9 inç)	6.450 mm (253,9 inç)
16 Bom Dönüşü, Sağ	935 mm (37,0 inç)	935 mm (37,0 inç)
17 Bom Dönüşü, Sol	605 mm (24,0 inç)	605 mm (24,0 inç)
18 Palet Kayışı/Pabuç Genişliği	450 mm (17,7 inç)	450 mm (17,7 inç)
19 Toplam Palet Genişliği	2.300 mm (90,6 inç)	2.300 mm (90,6 inç)
20 Yerden Yükseklik	350 mm (13,8 inç)	350 mm (13,8 inç)
21 Stik Uzunluğu	1.820 mm (71,7 inç)	1.820 mm (71,7 inç)

# 308 CR VAB Mini Hidrolik Ekskavatör

## Standart Stik

Kaldırma Kapasiteleri – Minimum Yapılandırma			Kaldırma Noktası Yarıçapı – 3 m (9,8 ft)			Kaldırma Noktası Yarıçapı – 4,5 m (14,8 ft)			Kaldırma Noktası Yarıçapı (Maksimum)			
			Paletlerin Önünde		Paletlerin Yanında	Paletlerin Önünde		Paletlerin Yanında	Paletlerin Önünde		Paletlerin Yanında	m (ft)
			Bıçak Aşağıda	Bıçak Yukarıda		Bıçak Aşağıda	Bıçak Yukarıda		Bıçak Aşağıda	Bıçak Yukarıda		
4,5 m (14,8 ft)	VAB dışarıda	kg (lb)	2.324* (5.124*)	2.324* (5.124*)	2.324* (5.124*)	2.582* (5.693*)	1.763 (3.887)	1.511 (3.332)	2.030* (4.476*)	1.020 (2.249)	868 (1.914)	6,03 (19,8)
	VAB içeride	kg (lb)										
3 m (9,8 ft)	VAB dışarıda	kg (lb)				2.847* (6.278*)	1.639 (3.614)	1.393 (3.072)	1.758* (3.876*)	827 (1.824)	699 (1.541)	6,67 (21,9)
	VAB içeride	kg (lb)				1.968* (4.339*)	1.968* (4.339*)	1.595 (3.517)	1.910* (4.212*)	1.398 (3.083)	1204 (2.655)	5,24 (17,2)
1,5 m (4,9 ft)	VAB dışarıda	kg (lb)				3.009* (6.635*)	1.461 (3.222)	1.223 (2.697)	1.534* (3.382*)	764 (1.685)	641 (1.413)	6,87 (22,5)
	VAB içeride	kg (lb)	4.542* (10.015*)	3.200 (7.056)	2.645 (5.832)	2.563* (5.651*)	1.687 (3.720)	1.439 (3.173)	2.172* (4.789*)	1.203 (2.653)	1.028 (2.267)	5,5 (18)
0 m (0 ft)	VAB dışarıda	kg (lb)				2.646* (5.834*)	1.374 (3.030)	1.140 (2.514)	1.256* (2.769*)	789 (1.740)	662 (1.460)	6,67 (21,9)
	VAB içeride	kg (lb)	5.637* (12.430*)	2.836 (6.253)	2.310 (5.094)	3.027* (6.675*)	1.532 (3.378)	1.292 (2.849)	2.488* (5.486*)	1.217 (2.683)	1.030 (2.271)	5,24 (17,2)

Minimum Ağırlık, arka ağırlık ve kova olmadan lastik kayışlar, kabin, operatör, tam dolu yakıt deposunu içerir.

Kaldırma Kapasiteleri – Maksimum Yapılandırma			Kaldırma Noktası Yarıçapı – 3 m (9,8 ft)			Kaldırma Noktası Yarıçapı – 4,5 m (14,8 ft)			Kaldırma Noktası Yarıçapı (Maksimum)			
			Paletlerin Önünde		Paletlerin Yanında	Paletlerin Önünde		Paletlerin Yanında	Paletlerin Önünde		Paletlerin Yanında	m (ft)
			Bıçak Aşağıda	Bıçak Yukarıda		Bıçak Aşağıda	Bıçak Yukarıda		Bıçak Aşağıda	Bıçak Yukarıda		
4,5 m (14,8 ft)	VAB dışarıda	kg (lb)	2.324* (5.124*)	2.324* (5.124*)	2.324* (5.124*)	2.582* (5.693*)	2.153 (4.747)	1.859 (4.099)	2.030* (4.476*)	1.275 (2.811)	1.099 (2.423)	6,03 (19,8)
	VAB içeride	kg (lb)										
3 m (9,8 ft)	VAB dışarıda	kg (lb)				2.847* (6.278*)	2.011 (4.434)	1.725 (3.804)	1.758* (3.876*)	1.053 (2.322)	903 (1.991)	6,67 (21,9)
	VAB içeride	kg (lb)				1.968* (4.339*)	1.968* (4.339*)	1.968* (4.339*)	1.910* (4.212*)	1.910* (4.212*)	1.478 (3.259)	5,24 (17,2)
1,5 m (4,9 ft)	VAB dışarıda	kg (lb)				3.009* (6.635*)	1.833 (4.042)	1.555 (3.429)	1.534* (3.382*)	982 (2.165)	839 (1.850)	6,87 (22,5)
	VAB içeride	kg (lb)	4.542* (10.015*)	3.874 (8.542)	3.223 (7.107)	2.563* (5.651*)	2.059 (4.540)	1.770 (3.903)	2.172* (4.789*)	1.490 (3.285)	1.285 (2.833)	5,5 (18)
0 m (0 ft)	VAB dışarıda	kg (lb)				2.646* (5.834*)	1.746 (3.850)	1.471 (3.244)	1.256* (2.769*)	1.015 (2.238)	867 (1.912)	6,67 (21,9)
	VAB içeride	kg (lb)	5.637* (12.430*)	3.509 (7.737)	2.888 (6.368)	3.027* (6.675*)	1.905 (4.201)	1.623 (3.579)	2.488* (5.486*)	1.522 (3.356)	1.304 (2.875)	5,24 (17,2)

Maksimum Ağırlık; kova hariç olmak üzere pabuçlu çelik paletler, kabin, operatör, tam dolu yakıt deposu ve arka ağırlığı (500 kg/1.103 lb) içerir.

# 308 CR VAB Çevresel Beyan

Aşağıdaki bilgiler, bu belgede kapsanan bölgelerde satışa göre yapılandırıldığı şekliyle, nihai üretim sırasında makine için geçerlidir. Bu beyanın içeriği düzenlendiği tarih itibarıyla geçerlidir; bununla birlikte, makine özellikleri ve teknik özellikleriyle ilgili içerik önceden bildirilmeksizin değiştirilebilir. Daha fazla bilgi için lütfen makinenin Kullanma ve Bakım Kılavuzuna bakın.

Sürdürülebilirliğin uygulanması ve ilerlememiz hakkında daha fazla bilgi için lütfen <https://www.caterpillar.com/en/company/sustainability> adresini ziyaret edin.

## Motor

- Cat® C2.8 Turbo motor, U.S. EPA Tier 4 Final ve EU Stage V emisyon standartlarını karşılar.
  - Cat dizel motorlar, ULSD (15 ppm veya daha az kükürt içeren ultra düşük kükürtlü dizel yakıt) veya aşağıdaki düşük karbon yoğunluklu yakıtlarla\*\* karıştırılmış ULSD kullanılmalıdır:
    - ✓ %20 biyodizel FAME (yağ asidi metil esteri)\*
    - ✓ %100 yenilenebilir dizel, HVO (hidrojene bitkisel yağ) ve GTL (gazdan sıvıya dönüştürülmüş) yakıtlarBaşarılı bir uygulama için yönergelerle bakın. Detaylar için lütfen Cat temsilcinize danışın veya "Caterpillar Makine Sıvıları Tavsiyeleri" (STBU6250) bölümüne bakın.
- \*\*Atık arıtma cihazları bulunmayan motorlar %100 biyodizel kadar daha yüksek karışımlar kullanabilir (%20 biyodizelden daha yüksek karışımların kullanımı için Cat temsilcinize danışın).*
- \*\*Düşük karbon yoğunluklu yakıtlardaki egzoz borusu sera gazı emisyonları, temel olarak geleneksel yakıtlarla aynıdır.*

## Klima Sistemi

- Bu makinedeki klima sisteminde florlu bir sera gazı olan R134a veya R1234yf (Avrupa) soğutucu kullanılmıştır (Küresel Isınma Potansiyeli = 1.430). Gaz soğutucu tanımlanması için etikete veya kullanım kılavuzuna bakın. Sistemde 0,75 kg (1,65 lb), 0,90 kg (1,98 lb) veya 1,0 kg (2,20 lb) soğutucu bulunur ve bu R134a için 1,430 metrik ton (1,576 ton) ve R1234yf (Avrupa) için 0,001 metrik ton (0,001 ton) CO<sub>2</sub> ile eş değerdir.

## Boya

- Mevcut en iyi bilgilere dayanarak, boyanın içinde aşağıdaki ağır metallerin PPM olarak ölçülen izin verilen maksimum konsantrasyonu şudur:
  - Baryum < %0,01
  - Kadmiyum < %0,01
  - Krom < %0,01
  - Kurşun < %0,01

## Ses Performansı

Operatör Ses Basıncı 72 dB(A) (ISO 6396:2008)\*

Harici Ses Gücü Seviyesi 99 dB(A) (ISO 6395:2008)\*\*

\*ISO 6396:2008'e göre beyan edilen dinamik operatör ses basıncı seviyesi. Ölçümler, kabin kapıları ve camları kapalı olarak gerçekleştirilmiştir.

\*\*2000/14/EC'de tanımlanan test prosedürü ve koşullarına göre ölçüldüğünde CE işareti bulunan yapılandırılmalar için etiketlenmiş ses gücü seviyesi.

## Yağlar ve Sıvılar

- Caterpillar fabrikasında etilen glikol soğutucu sıvıları doldurulur. Cat Dizel Motor Antifriz/Soğutucu Sıvısı (DEAC) ve Cat Uzun Ömürlü Soğutucu Sıvısı (ELC) geri dönüştürülebilir. Daha fazla bilgi için Cat temsilcinize danışın.
- Cat Bio HYDO Advanced, AB Ecolabel onaylı biyolojik olarak ayrışabilir bir hidrolik yağdır.
- Ek sıvıların mevcut olması muhtemeldir; tam sıvı önerileri ve bakım aralıkları için lütfen Kullanma ve Bakım Kılavuzuna veya Uygulama ve Kurulum kılavuzuna bakın.

## Özellikler ve Teknoloji

- Aşağıdaki özellikler ve teknoloji, yakıt tasarrufuna ve/veya karbon azaltımına katkıda bulunabilir. Özellikler değişebilir. Ayrıntılar için Cat temsilcinize danışın.
  - Gelişmiş hidrolik sistemler, güç ve verimliliği dengeler
  - Kontrol Edilebilir Güç, ihtiyaç duyduğunuzda operatör müdahalesi gerektirmeden tam zamanlı verimlilik ve güç sağlar
  - Otomatik rölanti ve otomatik motor kapatma
  - Uzatılmış bakım aralıkları sıvı ve filtre tüketimini azaltır
  - Uzaktan Yazılım Yükseltme ve Uzaktan Sorun Giderme (varsa)
  - Mini Hidrolik Ekskavatör Kullanımı kolay özellikler operatör verimliliğini iyileştirirken yakıt tüketimini en aza indirir (takılıysa)
  - Cat Grade Gelişmiş 2D ve 3D, operatör verimliliğini iyileştirirken yakıt tüketimini en aza indirir (takılıysa)

## Geri Dönüşüm

- Makinelerde bulunan malzemeler yaklaşık ağırlık yüzdeleri ile aşağıdaki şekilde sınıflandırılmıştır. Ürün konfigürasyonlarındaki farklılıklar nedeniyle, aşağıdaki tablodaki değerler değişebilir.

Malzeme Tipi	Ağırlık Yüzdeleri
Çelik	%65,52
Demir	%21,19
Kauçuk	%3,50
Karışık Metal	%2,20
Diğer	%1,89
Demirsiz Metal	%1,81
Plastik	%1,55
Sıvı	%1,47
Karışık Metal ve Metal Olmayan Maddeler	%0,85
Karışık, Metal Olmayan Maddeler	%0,01
Sınıflandırılmayanlar	%0,00
Toplam	%100,00

- Daha yüksek geri dönüştürülebilirlik oranına sahip bir makine, değerli doğal kaynakların daha verimli kullanılmasını sağlar ve ürünün Ömür Sonu değerini artırır. ISO 16714'e (Hafriyat makineleri – Geri dönüştürülebilirlik ve geri kazanılabilirlik – Terminoloji ve hesaplama yöntemi) göre geri dönüştürülebilirlik oranı; yeni makinenin potansiyel olarak geri dönüştürülebilir, yeniden kullanılabilir veya her ikisi birden yapılabilen kütlelerinin yüzdesi (yüzde olarak kütle oranı) olarak tanımlanır.

Malzeme listesindeki tüm parçalar, önce ISO 16714 ve Japonya CEMA (İnşaat Ekipmanları Üreticileri Birliği) standartlarında tanımlanan bir komponent listesine dayalı olarak, komponent tipine göre değerlendirilir. Kalan parçalar, malzeme türüne göre geri dönüştürülebilirlik açısından daha fazla değerlendirilir.

Ürün konfigürasyonlarındaki farklılıklar nedeniyle, aşağıdaki tablodaki değerler değişebilir.

Geri dönüştürülebilirlik – %96

Yukarıda sağlanan veriler, bağımsız bir ürün grubu tarafından sağlanan ürün yapılandırmasına dayanmaktadır.

## Standart ve Opsiyonel Ekipman

Standart ve opsiyonel ekipman değişiklik gösterebilir. Ayrıntılar için Cat temsilcinize danışın.

	Standart	Opsiyonel		Standart	Opsiyonel
<b>MOTOR</b>			<b>OPERATÖR ORTAMI</b> (devamı)		
Cat C2.8 Turbo Dizel Motor (U.S. EPA Tier 4 Final/ EU Stage V) – Elektronik Motor, Turbo, Uzun Ömürlü Dizel Partikül Filtresi (DPF) ve Dizel Oksitlenme Katalizörü (DOC) Atık Arıtma Sistemi	✓		Geri Çekilebilir Emniyet Kemer (75 mm/3 inç)	✓	
Otomatik Motor Rölantisi	✓		Emniyet Kemer Hatırlatma Sistemi		✓
Otomatik Motor Kapatma	✓		Palto Askısı	✓	
Otomatik Kule Dönüş Freni	✓		Bardak Tutucu	✓	
Otomatik İki Vitesli Seyir	✓		LED İç Lamba	✓	
Göstergeli Yakıt Su Ayırıcısı	✓		Kitap Tutucu	✓	
Radyal Keçe - Çift Elemanlı Hava Filtresi	✓		Tepe ve Ön Korumalar için Montaj Yuvaları	✓	
Uzun Ömürlü Soğutucu Sıvı, -37 °C (-35 °F)	✓		12 V Güç Soketi	✓	
Ekoloji Tahliyesi	✓		Radyo – Bluetooth, Yardımcı Giriş, Mikrofon, USB (yalnızca şarj)	✓	
<b>HİDROLİK SİSTEM</b>			Tavan Penceresi	✓	
Akıllı Teknolojili Elektronik Pompa	✓		Sinyal/Uyarı Kornası	✓	
Değişken Silindir Hacimli Elektronik Piston Pompası	✓		Kabin ve (sol taraf) Bom Çalışma Lambaları	✓	
Yüke Duyarlı/Akış Paylaşımı Hidrolik	✓		Cep Telefonu için Saklama Bölmesi	✓	
Kontrol Edilebilir Güç	✓		Yağmur Siperliği		✓
Hidrolik Sıcaklığını İzleme	✓		Yeni Nesil Renkli LCD Monitör (IP66)	✓	
Sertifikalı Akümülatör	✓		– Jog Kumanda Arayüzü		
HYDO™ Advanced Hidrolik Yağı	✓		– Yakıt Seviyesi ve Soğutucu Sıvı Sıcaklığı Göstergeleri		
Üçüncü Yardımcı		✓	– Bakım ve Makine İzleme		
<b>OPERATÖR ORTAMI</b>			– Performans ve Makine Ayarlamaları		
Tepe Koruması ISO 10262 1998 Level I	✓		– Sayısal Güvenlik Kodu		
ROPS ISO 12117-2:2008	✓		– Birden Çok Dil		
Kapalı ve Basınçlı Kabin	✓		– Kamera Uyumlu (IP68 ve IP69K)		
Stik Direksiyon Modu	✓		– Uyandırma Alarmlı Saat Ölçer		
Seyir Kontrolü	✓		Yeni Nesil Gelişmiş Monitör (Aşağıdakilerin hepsi yeni Nesil Gelişmiş Monitör seçeneğine dahildir)		✓
Kontrol Düzeni Değiştirici	✓		– Dokunmatik Ekran		
Ayarlanabilir Bilek Dayamaları	✓		– Saha Referans Sistemi		
Kalıplı Ayak Destekleri	✓		– Yüksek Çözünürlüklü Kamera Uyumlu (IP68 ve IP69K)		
Çıkarılabilir, Yıkanebilir Zemin Paspası	✓		– Sayısal Güvenlik Kodu		
Seyir Pedalları ve Manuel Kollar	✓		<b>TEKNOLOJİ (bulunabilirlik bölgeye göre değişir)</b>		
Şifre Seçenekli Cat Anahtarı	✓		Ease of Use Indicate		✓
Bluetooth® Anahtarlıklı Bastırarak Çalıştırma Özelliği		✓	Ease of Use E-Fence		✓
Otomatik Sıcaklık Kontrollü HVAC	✓		Ease of Use Lazer Tutucu		✓
Hidrolik Kilit Kontrolleri	✓		Cat Grade Gelişmiş 2D		✓
Entegre Ön Alt Cam	✓		Cat Grade 3D		✓
Destekli Ön Cam Baş Üstü Depolama	✓		Product Link™ Elite (düzenlemelere tabi)	✓	
Arka Pencere Acil Durum Çıkışı	✓				
Kabin Aynaları (bölgeye göre değişir)	✓				
Kumaş, Yüksek Arkalıklı, Süspansiyonlu Koltuk	✓				
Havali Süspansiyonlu Isıtmalı Koltuk		✓			

(devamı sonraki sayfada)

# 308 CR VAB Mini Hidrolik Ekskavatör

## Standart ve Opsiyonel Ekipman (devamı)

Standart ve opsiyonel ekipman değişiklik gösterebilir. Ayrıntılar için Cat temsilcinize danışın.

	Standart	Opsiyonel		Standart	Opsiyonel
<b>ALT TAKIM</b>			<b>ELEKTRİK SİSTEMİ</b>		
Gresli ve Yağlanmış Palet	✓		12 Volt Elektrik Sistemi	✓	
Hidrolik Palet Ayarlayıcıları	✓		60 Amper Alternatör	✓	
Palet Şasisi Üzerinde Bağlama Halkaları	✓		Devre Kesici	✓	
Dozer Bıçağı	✓		900 CCA Bakım Gerektirmeyen Akü	✓	
Geniş Dozer Bıçağı		✓	Kilitleme / Etiketleme ile Bağlantı Kesme	✓	
Dozer Serbest Hareketi	✓		Kontakt Anahtarı Durdurma Anahtarı	✓	
Cıvatalı, Ters Çevrilebilir Aşınma Kenarı	✓		Seyir Alarmı		✓
Çelik Paletler (450 mm/17,7 inç genişliğinde)		✓	Arka Kamera	✓	
Geniş Çelik Paletler (600 mm/23,6 inç)		✓	Arka ve Yan Kamera		✓
Lastik Pabuçlu Çelik Palet		✓	Döner Işıldak		✓
Palet Kılavuzları		✓	<b>KORUMA</b>		
<b>BOM, STİK VE BAĞLANTILAR</b>			ROPS ISO 12117-2:2008	✓	
Değişken Açılı Bom	✓		Üst Koruma ISO 10262:1998 (Level I)	✓	
Standart Stik (1.820 mm/71,7 inç)	✓		Üst Koruma ISO 10262:1998 (Level II)		✓
Ön Şovel Özellikli – Pimli/Manuel Ataşman Değiştirici/Hidrolik Ataşman Değiştirici (her bölgede bulunmaz)	✓		Ön Koruma (Izgara) ISO 10262:1998 (Level I)		✓
Başparmak ile Kullanılabilir (her bölgede bulunmaz)	✓		Ön Koruma (Ağır Hizmet Tipi) ISO 10262:1998 (Level II)		✓
Bom İndirme Kontrol Valfi (Avrupa Standardı)		✓	Palet Korumaları		✓
Stik İndirme Kontrol Valfi (Avrupa standardı)		✓	<b>DİĞER</b>		
Kovalar, Helezonlar ve Kırıcılar Dahil Ataşmanlar		✓	Arka Ağırlık (250 kg/551 lb)		✓
2. Yardımcı Hidrolik Hatları		✓	Arka Ağırlık (500 kg/1.103 lb)		✓
Onaylı Kaldırma Halkası		✓	Dış Bölme Kapaklarında Kilitler	✓	
			Kilitlenebilir Yakıt Kapağı	✓	
			Işıldak Soketi	✓	
			Arka Reflektörler	✓	
			Su Gömleği Isıtma Cihazı		✓
			Yakıt Doldurma Pompası		✓

Cat ürünleri, temsilci hizmetleri ve sektör çözümleri hakkında tüm bilgiler için [www.cat.com](http://www.cat.com) adresindeki web sitemizi ziyaret edebilirsiniz.

© 2025 Caterpillar Tüm hakları saklıdır

Malzeme ve teknik özellikler önceden bildirimde bulunulmaksızın değiştirilebilir. Fotoğraflarda gösterilen makineler ek ekipman içerebilir. Mevcut seçenekler için Cat temsilcinize danışın.

CAT, CATERPILLAR, LET'S DO THE WORK, VisionLink™, bunların ilgili logoları, "Caterpillar Corporate Yellow", "Power Edge" ve Cat "Modern Hex" ticari kimliğinin yanı sıra burada kullanılan kurumsal kimlik ve ürün kimliği, Caterpillar'ın ticari markalarıdır ve izinsiz kullanılamaz.

ATHQ8519-01 (10-2025)  
ATHQ8519-00'in yerini alır  
Üretim Numarası: 08A  
(North America, Chile,  
Europe, Turkey, ANZP)

