

DETECCIÓN DE PERSONAS PARA EXCAVADORAS

CAT® DETECT



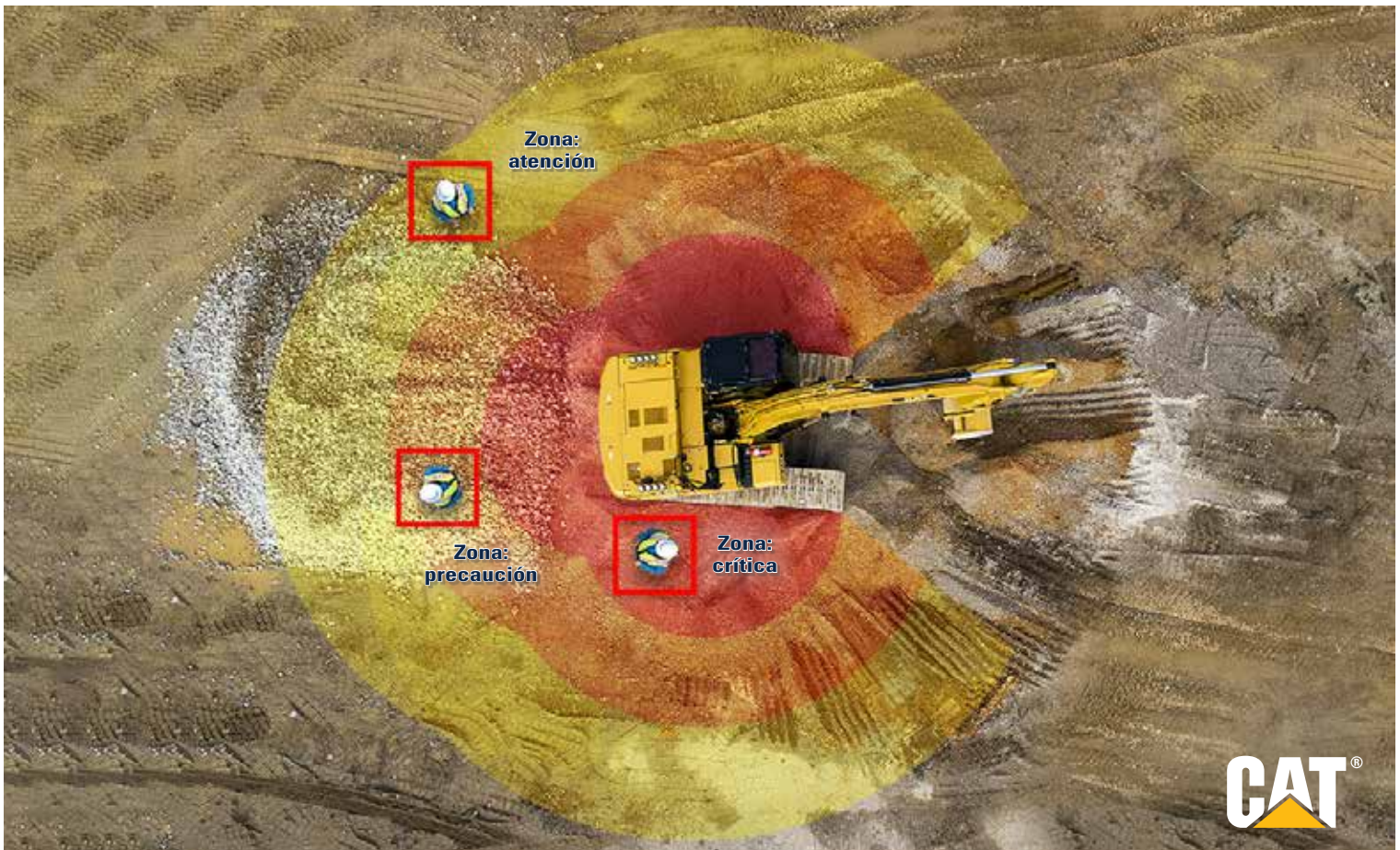
MEJORE LA SEGURIDAD EN TORNO A LOS EQUIPOS EN OPERACIÓN

Las personas que trabajan cerca de equipos pesados en una obra corren el riesgo de que una máquina las golpee. Si bien las máquinas se diseñaron para ampliar la visibilidad del operador, puede ser difícil monitorear constantemente lo que ocurre a su alrededor. La detección de personas de Cat® Detect para excavadoras es un sistema de cámaras de visión inteligente, que puede alertar al operador cuando alguien entra en la zona de peligro de una máquina.¹

- Ayuda a reducir el riesgo de lesiones de las personas que trabajan alrededor de la maquinaria.
- Diferencia a las personas de los objetos del fondo: detecta varios trabajadores en movimiento y quietos.
- Emite alertas visuales y sonoras al operador mediante la pantalla en la cabina.
- Utiliza la pantalla en la cabina y el mazo de cables existentes de la máquina con un kit de tres cámaras instalado por el distribuidor.
- Está diseñado para funcionar sin necesidad de otras tecnologías.
- Complementa otros sistemas de seguridad y mejora la atención del operador en cuestiones de seguridad.

> FUNCIONAMIENTO

- Supervisa continuamente la presencia de personal en tres zonas de detección alrededor de la excavadora: atención, precaución y crítica.
- Utiliza tres cámaras con una cobertura de hasta 270°, con una distancia de detección máxima de 9 m (29,5').²
- Resalta a las personas con recuadros de detección rojos en la pantalla de la cabina para ayudar a aumentar la atención del operador.
- Activa las alertas sonoras y visuales según la proximidad de la persona a la máquina, con tres zonas de detección.
- Detecta a varios miembros del personal en movimiento o en posición fija de forma simultánea durante el desplazamiento y el funcionamiento de la máquina.
- Ofrece monitoreo en cámara y fuera de cámara.
- No es compatible con las tecnologías de control remoto Cat Command.



COMPLEMENTO DE LA VISIBILIDAD DEL OPERADOR

MEJOR RECONOCIMIENTO DE LA SITUACIÓN

> MONITOREO DENTRO DE LA VISTA DE LA CÁMARA

Cuando se detecta personal cerca de una zona de peligro, y dentro de la vista directa de la cámara, se muestra una alerta visual en la pantalla dentro de la cabina¹ y se emite una alerta sonora optativa.

- **Íconos de alertas visuales:** las alertas con íconos direccionales indican tanto la ubicación como el nivel de distancia cuando se detectan personas. Hay tres niveles de color que indican la distancia aproximada a la máquina: rojo (crítico), ámbar (precaución) y amarillo (atención).
- **Íconos de alerta sonora:** informan si el sistema de detección de personas está activo (en espera, encendido o apagado), si una alarma sonora está activa (encendida o apagada) o si hay un error del sistema que impide el funcionamiento correcto de la detección de personas.
- **Indicador de detección de personas:** un recuadro rojo rodea al personal que se ha detectado dentro de una zona de peligro para mejorar la atención del operador.



Vista de cámara

ÍCONOS DE ALERTA



RECUADRO DE BORDE ROJO

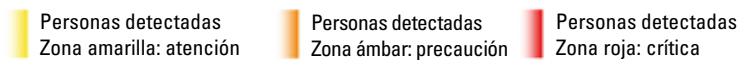
Indica que una persona se ha detectado

> MONITOREO FUERA DE LA VISTA DE LA CÁMARA

Cuando se detecta personal cerca de una zona de peligro, pero fuera de la vista directa de la cámara, se muestra una alerta visual en la pantalla dentro de la cabina¹, y se emite una alerta sonora optativa.

- **Íconos de alertas sonoras:** idénticos a los del monitoreo en cámara.
- **Íconos de alertas visuales:** idénticos a los del monitoreo en cámara.
- **Indicadores de barras laterales:** las alertas de íconos direccionales fuera de cámara indican tanto la ubicación como el nivel de distancia cuando se detectan personas. Los niveles de tres colores indican la proximidad estimada a la máquina: rojo (crítico), ámbar (precaución) y amarillo (advertencia).
- **Indicador de detección de personas:** el recuadro rojo de detección de personas no está disponible en las vistas fuera de cámara o de 360°.

BARRAS LATERALES INDICADORAS



Vista fuera de cámara



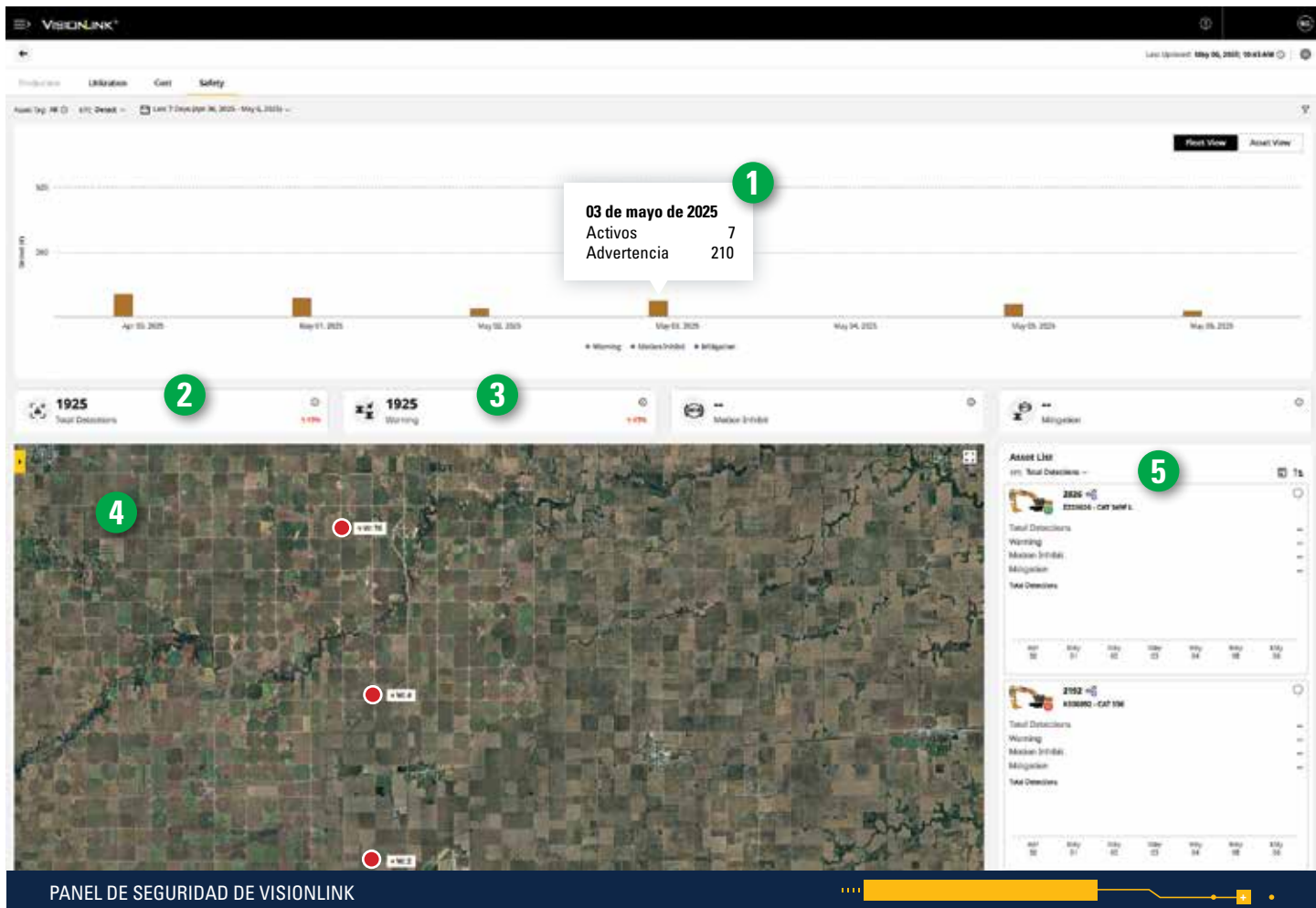
Vista en 360 grados

¹ Es posible que el sistema no detecte al personal en determinadas circunstancias, como velocidades de giro rápidas, personas tumbadas o agachadas, o cuando las cámaras se ven afectadas por la falta de luz (atardecer, amanecer, nubosidad), inclemencias del tiempo (nieve, lluvia, niebla) u otras condiciones similares. Consulte el Manual de Operación y Mantenimiento para conocer las limitaciones de uso.

² La distancia de detección es el alcance aproximado de cada cámara.

INTEGRACIÓN CON VISIONLINK™

MONITOREO DE SEGURIDAD EN TIEMPO REAL



MONITOREO DE SEGURIDAD EN TIEMPO REAL*

Cuando se detecta a una persona dentro de una zona roja crítica, se activa una alerta para el operador y los datos del suceso se transmiten en tiempo real a VisionLink™. Esto le permite monitorear la frecuencia de detección e identificar oportunidades para mejorar la capacitación en seguridad en el sitio de trabajo. Al mantenerse informado, puede crear un entorno de trabajo más seguro y optimizar sus operaciones.

INDICADORES CLAVE DE SEGURIDAD

Con el panel de seguridad de VisionLink, puede evaluar fácilmente el desempeño en cuestiones de seguridad de sus operadores de un vistazo. Analice los KPI (Key Performance Indicator, Indicadores clave de rendimiento) de seguridad en las tarjetas de su sitio para identificar tendencias y determinar dónde puede tomar medidas para promover un trabajo seguro y productivo.

1. Puede ver una representación gráfica del total de advertencias detectadas durante un intervalo de fechas específico (hasta 7 días). Al hacer clic en una fecha específica, podrá ver una lista detallada de detecciones.
2. Detecciones totales: esto representa la suma de todos los recuentos de advertencias, inhibiciones de movimiento y mitigación para todos los activos dentro del intervalo de fechas seleccionado.
3. Advertencias: indica el número total de advertencias críticas (zona roja) para todos los equipos durante el intervalo de fechas seleccionado.
4. Mapa de activos: esta función muestra la ubicación de cada advertencia de detección de cada activo.
5. Lista de activos: proporciona una vista detallada de los datos de seguridad de cada máquina dentro del intervalo de fechas seleccionado.

*Se requiere suscripción a VisionLink y hardware compatible con Product Link. La disponibilidad puede variar según la región. Consulte a su distribuidor Cat para obtener más información.

CÓMO REALIZAR LA ACTUALIZACIÓN

MEJOR SEGURIDAD EN EL SITIO DE TRABAJO

Comuníquese con su distribuidor Cat para obtener más información y saber cómo solicitar Cat Detect - People Detection para excavadoras.

- La disponibilidad del modelo y la tecnología puede variar según la región.
- La Detección de personas Cat Detect complementa, pero no reemplaza, las precauciones básicas de seguridad y los procedimientos para la operación de máquinas.
- Siempre respete los procedimientos de seguridad recomendados cuando opere equipos o trabaje cerca de ellos.