



CAT®

908

ハイリフト

コンパクトホイールローダ

特長:

成功を約束する構成

- CAT®ホイールローダは、業界標準を確立する生産性、燃料効率、オペレータの快適性を備えた機械です。CAT 908コンパクトホイールローダは、卓越した燃料効率を実現するために、インテリジェントなハイスタットパワートレインと連携する高トルクC2.8エンジンを搭載しています。地域の要件に応じて、当社のエンジンは、自動管理設計の排出ガス低減モジュールにより、米国EPA Tier 4 FinalおよびEU Stage V排出ガス基準の要件に適合しています。この自動管理機能により、目の前の作業に集中できます。

一日を通じて快適に作業

- すべての新しいキャブは広く、低騒音かつ快適で、前後左右360°の視界が確保され、1日を通して生産性を維持できます。シートに取り付けられたコントロールは、多機能なジョイスティックを備え、一体型の親指による速度段操作、前進/ニュートラル/後進を切り替える(FNR)スイッチ、トリガ操作のディファレンシャルロック、そして一定流量でリフト/チルト機能を制御できます。またオプションで第4の機能ジョイスティックが使用可能です。
- リンケージとドライブトレインを簡単にコントロールでき、さらにオペレータの快適性と安全性を高める、カスタマイズ設定が可能なソフトタッチボタン付きデジタルディスプレイ。

効率的なパワー

- CAT C2.8エンジンは、クリーンで静かな運転を実現しながら、高トルク低回転数設計により優れた性能と耐久性を発揮します。Caterpillar社独自のインテリジェントパワーマネジメントシステムは、オペレータの操作と使用可能なパワーをモニタリングし、機械を常に最高の効率で作動させます。
- 「shift on the go」ロックングディファレンシャルおよびハイドロスタティックトランスミッションは、機械サイクルの効率を高めながら、滑らかで強力な運転を可能にします。単一ペダルモードでは、右ペダルによる機械操作が可能で、オペレータによるアタッチメントの回転数の操作性は、クリープコントロールとインテングペダルで機械の走行速度を制御する場合よりもさらに向上します。

作業が容易に

- オールインワンのジョイスティックで作業から目を離す必要がなく、また最先端の圧力補正電気油圧システムにより、油圧機械式アタッチメントの操作性が最大限に向上しています。曲線状のサイドプレート、カッティングエッジに平行なフラットトルクチューブなど、大型のCATローダのDNAを新たに受け継ぐバケットにより、優れた性能と汎用性を発揮する最適化されたZバーリンケージ。

使い勝手をカスタマイズ

- コントロール類をカスタマイズすることで、機械の使い勝手を大きく高めることができます。オペレータは、アタッチメントまたは用途に応じてボタンを押すことで、機械の応答性を調整できます。カスタマイズ後は、機械が各ユーザにとって一貫して直観的であることを確認するために「簡素化モード」により設定をロックできます。
- 機械のセキュリティは、標準のキーコードまたはオプションのBluetooth®テクノロジーにより強化されています。

専用設計の特殊モデル

- 機械は、農業、一般土木、産業および廃棄物、整地、除雪など、業界および用途の固有のニーズに合わせて構成できます。

アフターマーケットとサービス

- お客様の機械の稼働を維持し、お客様の用途に合わせて構成するために、一連のサービスとアフターマーケットレトロフィットおよびアップグレードを利用できます。
- 一連のセルフサービスオプション(SSO)およびディーラ取付けのキットを含むサービスとメンテナンス部品。
- サービスコストとメンテナンスを軽減できる一体型テクノロジー。



908ハイリフトコンパクトホイールローダ

専用設計の特殊ハンドラ

豊富なオプション装備品とワークツールアタッチメントにより、業務を成功させるための機械パッケージを柔軟に構成できます。Caterpillarで独自の構成を実現してください。

農業向け推奨オプション



- ハイリフト
- リバーシブルファン
- 400/70 YK R20多目的タイヤ
- LED走行ライト
- LED作業灯
- カメラ、フロントまたはリア
- 豊富なワークツールアタッチメント

廃棄物向け推奨オプション



- ハイリフト
- リバーシブルファン
- ライトガード、フロントおよびリア
- タイヤオプション(ソリッドまたはニューマチック)
- LED作業灯
- カメラ、フロントまたはリア
- シートベルト通知、緑色回転灯オプション
- 後進警報ブザー
- ライトマテリアルまたはグラブブルバケット

仕様

エンジン

エンジンモデル	CAT® C2.8*
最大エンジン回転数	2,550 rpm
最大定格出力(グロス)	
定格エンジン回転数	2,400 rpm
SAE J1995	55.7 kW
ISO 14396	55.4 kW
ISO 14396(メートル法)	75.3 mhp
定格出力(ネット)	
定格エンジン回転数	2,400 rpm
SAE J1349	54.2 kW
ISO 9249	53.8 kW
ISO 9249(メートル法)	73.1 mhp
最大トルク(グロス)#	
SAE J1995	300 N·m
ISO 14396	300 N·m
最大トルク(ネット)#	
SAE J1349	296 N·m
ISO 9249	295 N·m

エンジン(続き)

総行程容積(排気量)	2.8 L
内径	90 mm
行程	110 mm

- 公称出力は、製造時点で有効な指定規格の下で試験した場合の値です。
- 表記された定格出力(ネット)は、フライホイールで得られる出力です。

*米国EPA Tier 4 Final、EU Stage VIに適合しています。
1,600 rpmで測定された最大トルク(グロスおよびネット)。

仕様(続き)

バケット

バケット容量 – ゼネラルパーパス	0.80~1.35 m ³
バケット容量 – マルチパーパス	0.75~1.1 m ³
バケット容量 – ライトマテリアル	1.25~1.55 m ³

- バケットの選択は、モデルとコンフィギュレーションに応じて明示された転倒荷重内で機械の安定性が維持するように、マテリアルの密度と用途を理解したうえで行う必要があります。
- 明記されたバケット容量は、ISO 7546に準拠し、ボルトオンカッティングエッジ (BOCE) が含まれます。

トランスミッション

前進および後進:

速度段クリーブ#	10 km/h
速度段1*	10 km/h
速度段2** – 高速	17 km/h
速度段2** – 標準	20 km/h
速度段3***	35 km/h

#工場出荷時のデフォルト設定、最大19 km/hの速度に調整可能。

*このギヤ以上では、クリーブ機能は使用できません。

**モデルおよびコンフィギュレーションの最大速度 (標準/高速トランスミッション)。

***後進時は30 km/hです。

タイヤ

標準サイズ	400/70 YK R20多目的*
その他の選択肢:	40X14-20 TL Brawler/Smooth 40X14-20 TL Brawler/Traction

- 他のタイヤの選択肢もご用意しています。詳細については、Catディーラーにお問い合わせください。
 - Caterpillar社では、タイヤサプライヤと相談してすべての条件をご検討の上、タイヤモデルを選択することをお勧めします。
- *すべての寸法、安定性、および性能のデータには、このタイヤが使用されています。

整備交換時の容量

燃料タンク (フィルタとラインを含む)	90 L
冷却系統	12 L
エンジンクランクケース	8.8 L
アクスル – フロントセンター ディファレンシャル	8.8 L
アクスル – リアセンター ディファレンシャル	8.8 L
作動油 (全量)	70.5 L
作動油タンク	44.6 L
トランスミッション	2.4 L

- このサイズのエンジンでは、尿素水 (DEF) は必要ありません。

アクスル

フロント	固定 (標準) ロッキングディファレンシャル (オプション)
リア	固定 (標準) ロッキングディファレンシャル (オプション)

- フロント/リアフレーム間のヒッチによる±11度のオシレーション

ステアリング

ステアリングアーティキュレート角度 (各方向)	39°
最大流量 – ステアリングポンプ	46.7 L/min
最大作動圧 – ステアリングポンプ	23,000 kPa
ステアリングサイクルタイム – (左端から右端) – ハイアイドル	2.8秒
ステアリングホイール回転数 – 左端から右端 または右端から左端	3.25回転 4.00回転

キャブ

転倒時運転者保護構造 (ROPS)	ISO 3471:2008
落下物保護構造 (FOPS)	ISO 3449:2005 Level II

- キャノピおよびキャブ、ROPSは全世界で利用可能です。ヨーロッパではキャノピは利用できません。

ローダの油圧システム

メインリリーフ – 第1補助 (第3スライス)	23,500 kPa
標準フロー*	90 L/min
ハイフロー*	125 L/min
メインリリーフ – 第2補助 (第4スライス)	23,500 kPa
流量	45 L/min
油圧サイクルタイム	
ラックバック	2.5秒
リフト	5.8秒
ダンプ	1.8秒
浮き下げ	3.6秒

*最大流量を記載。実際の流量と上記のデータ間で6%程度の差が生じる場合があります。また、最大通過流量表示の20%から100%の範囲で調整可能です。

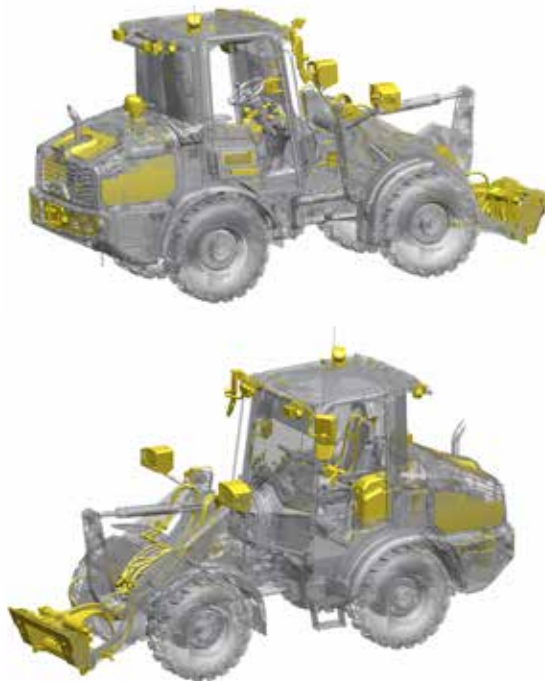
908ハイリフトコンパクトホイールローダ

アフターマーケット、レトロフィットおよびアップグレードキット

機械のアップグレードおよびアフターマーケットキットは、レトロフィット用にセルフサービスオプションまたはディーラー取付けとして利用可能です。

ディーラー取付けキット/ アップグレード

- カブラ
- ジョイスティックキット
- キーパッドオプション
- リバーシブルファン
- ライドコントロール
- ロータリセンサおよびキックアウト
- ワークツールハーネス
- 補助油圧システムキット
- Product Link™ Elite
- 始動補助装置
- 電動燃料プライミングポンプ
- カメラ(フロントまたはリア)
- Bluetooth®のセキュリティ



セルフサービスまたはディーラー 取付けキット/アップグレード

- ライトパッケージ
- ストレージボックスまたは
クラーストレージボックス
- ツールボックス
- シートベルトパッケージ
- キャブフィルタキット
- 携帯電話ホルダオプション
- ラジオキット
- エンジンプレクリーナ
- 押しボタンによる始動キット
- ミラーパッケージ
- リアヒッチ対応キット
- エンジン騒音低減

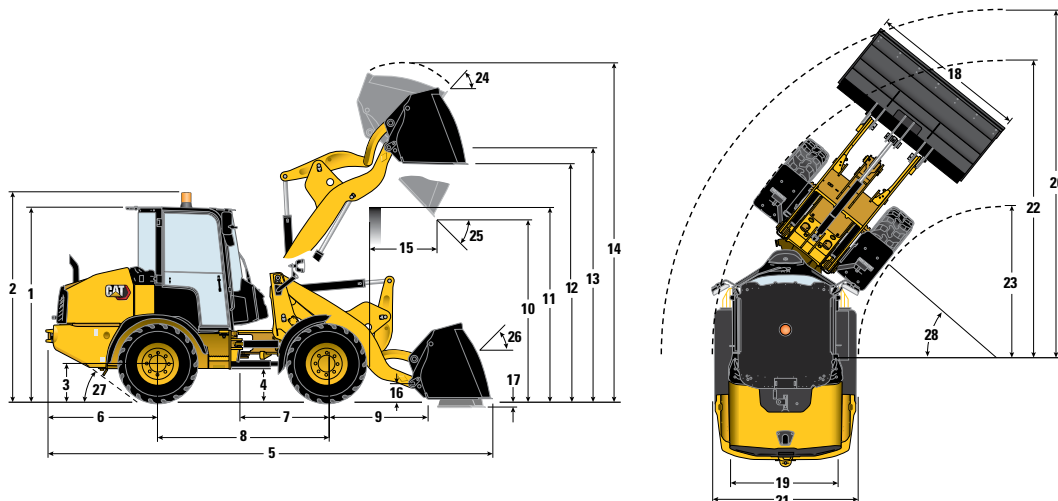
アタッチメント

CATアタッチメントを使用して機械のパフォーマンスを向上させましょう。豊富なオプションから選択し、さまざまなタスクや条件に合わせて機械をカスタマイズしてください。

- オーガ
- ベールグラブ
- ベールスピア
- ブレード
- ブルーム
- ブラシカッター
- バケット
- コールドプレーナ
- コンパクト
- フォークタインおよびキャリッジ
- マテリアルハンドリングアーム
- 苗床フォーク
- レーキ、整地用および
パワーボックス
- スノーブロー
- スノーブラウ
- スノープッシュ
- スノーウイング
- スタンプグラインダ
- チラー
- トレンチャ
- ホイールソー



908ハイリフトコンパクトホイールローダ



寸法

カブラオプション	ピンオン式		スキッドステアローダ	
	ゼネラル パーパス 1.05 m ³	ライト マテリアル 1.35 m ³	ゼネラル パーパス 1.05 m ³	ライト マテリアル 1.25 m ³
バケットオプション	mm	mm	mm	mm
** 1 高さ: 地上からキャブ	2,638	2,638	2,638	2,638
*** 2 高さ: 地上から回転灯	該当なし	該当なし	該当なし	該当なし
** 3 高さ: 地上からアクスル中心	485	485	485	485
** 4 高さ: 最低地上高	300	300	300	300
* 5 長さ: 全長	6,027	6,194	6,157	6,227
6 長さ: リアアクスルからバンパ	1,297	1,297	1,297	1,297
7 長さ: ヒッチからフロント アクスル	1,085	1,085	1,085	1,085
8 長さ: ホイールベース	2,170	2,170	2,170	2,170
9 長さ: フロントアクスルから カブラ前部	1,698	1,698	1,948	1,948
* 10 クリアランス: バケット位置45°	3,435	3,359	3,161	3,103
** 11 クリアランス: 積荷高さ	3,264	3,264	3,264	3,264
** 12 クリアランス: レベルバケット	3,664	3,664	3,664	3,664
** 13 高さ: バケットピン	3,878	3,878	3,878	3,878
** 14 高さ: 全体	4,924	5,024	4,839	4,908
* 15 リーチ: バケット位置45°	1,000	1,139	1,040	1,088
16 輸送時高さ: バケットピン	347	368	347	368
** 17 掘削深さ	97	97	97	97
18 幅: バケット	2,045	2,080	2,045	2,080
19 幅: トレッドセンター	1,590	1,590	1,590	1,590
20 旋回半径: バケットを含む	4,607	4,901	4,919	4,973
21 幅: タイヤ含む	1,994	1,994	1,994	1,994
22 旋回半径: タイヤ外側	4,004	4,004	4,004	4,004
23 旋回半径: タイヤ内側	1,981	1,981	1,981	1,981
24 ラック角度(最大リフト時)	66°	66°	66°	66°
25 ダンプ角度(最大リフト時)	40°	40°	40°	40°
26 ラック角度(運搬位置)	42°	42°	42°	42°
27 デパーチャーアングル	33°	33°	33°	33°
28 アーティキュレート角度	39°	39°	39°	39°

カブラオプション	ピンオン式		スキッドステアローダ	
	ゼネラル パーパス 1.05 m ³	ライト マテリアル 1.35 m ³	ゼネラル パーパス 1.05 m ³	ライト マテリアル 1.25 m ³
バケットオプション	kN	kN	kN	kN
掘削力	5,789	4,701	4,716	4,226
	kg	kg	kg	kg
転倒荷重(バケット) - 直進 - ISO 14397-1	3,973	3,957	3,795	3,681
転倒荷重(バケット) - フルターン時 - ISO 14397-1	3,298	3,273	3,142	3,033
運転質量*	6,764	6,842	6,820	6,906

*バケットにより異なります。

**タイヤにより異なります。

***908ハイリフトモデルには回転灯はありません。

記載された寸法は、デラックスキャブ、ヒータ、35 km/h標準ガード、80 kgのオペレータ、全油水類、Yokohama Alliance 400/70 R20多目的タイヤおよびバケット(ボルトオンカッティングエッジ装備)(タイヤサプライヤにより寸法が2%程度変動する場合があります)により構成された機械を対象としています。

908ハイリフトコンパクトホイールローダ

標準装備品

パワートレーン

- 米国EPA Tier 4 FinalとEU Stage Vの排出ガス規制に適合
- CAT C2.8エンジン
 - ディーゼルパティキュレートフィルタ
 - 燃料、ディーゼル、超低
 - ハイドロスタティックトランスミッション、2段階速度、インテグレーション付き、「shift on the go」
 - パワートレーンモード、ハイスタート
- エアクリーナ、2段フィルタ、キャブ内のディスプレイでの音と表示によるインジケータ
- アクスル、ヘビーデューティ、外側遊星減速付きフレーム取付け
- 閉回路ブリーザ
- エクステンデッドライフクーラント、-36°C
- ドライブシャフト、永久密閉、ユニバーサルジョイント
- エンジン、自動アイドルシャットダウン、休止モード
- エンジンオイル、ECOドレインタップおよびホース
- 燃料ポンプ、プライミング(手動)/ウォータセパレータ/ドレイン

油圧システム

- Caterpillar HYDO™ Advanced 10作動油
- アタッチメント対応カブラ/ピン
- 油圧駆動式デマンド冷却ファン
- デッドエンジンロア、リフトバルブ、手動
- 電気油圧式、完全比例制御
- 油圧パイロットシャットオフスイッチ、キャブ内
- ハイスタート容量ポンプ、無段階可変
- 作業装置バルブ、圧力補正
- ジョイスティック、シングルレバー、シングル補助ローラ
- ローダアームの浮き機能を備える多機能のリフトおよびチルト
- モータ、専用作業装置およびステアリングポンプによるシングル駆動

電気装備

- オルタネータ、100 Aシール付き
- バッテリ、ヘビーデューティ、12 V、90 Ah、および1,000 CCA
- バッテリディスプレイスイッチ
- キャブに搭載されたヒューズパネル
- ライト、リアストップ/方向指示LED
- ライト、走行用、フロントハロゲン
- サービス(Electronic Technician™)
- Product Link™

運転席

- ROPS/FOPS認証キャノピ/キャブ
 - 12V電源ソケット、内部/外部
 - ペダル、高位置、フット、ブレーキ/インテグレーション、アクセル
 - レバー、パーキングブレーキ
 - カップホルダ(2)

- CBラジオクリップ、電話ホルダ
- ドアロック解除、内部(左右)
- フック、大型、コートおよびヘルメット
- ヘビーデューティ仕様で清掃が容易なフロアマット
- ミラー、外部のブレークアウェイ(2)、内部(1)
- アイソレーションマウントの運転室
- ステアリングホイール、スピナブ、中央にホーン
- シートベルト、オレンジ、格納式、51 mm
- 収納、個人用(トレイ [3]、シートポケット)
- ステアリングコラム、調整済みチルト
- コラム取付けの多機能コントロール: ライト、走行用、ワイパ、方向指示器の自動オフ
- キャブ内クイックカブラスイッチ
- ディスプレイ、アナログおよびデジタル
 - ゲージ(2)、作動油、エンジン冷却水
 - ソフトタッチボタン付きデジタル表示 – 燃料レベル、速度段、スピードメータ、サービスアワーメータ、サービス/メンテナンス情報、油圧およびパワートレーンの性能と強度設定、セキュリティパスコード(複数言語)
- ジョイスティック、シート取付け、標準多機能
 - FNR、補助ローラ、速度段選択、コンティニアスフロー、ディファレンシャルロック、ホーン
 - アームレスト、右パッド、複数段階の垂直高
- シート、手動による高さ調整、(キャブ)調整可能な左アームレスト付きファブリック、(キャノピ)ビニール
- キャブ
 - ドア(2)、固定ガラス
 - ワイパ、フロントおよびリア、全フロントカバレッジ
 - キャブフロントウィンドウ、フロント一体型
 - ウィンドウ、リアヒータ付き
 - ラジオ対応、スピーカーと配線
 - 通気孔、スクリーン(4)、有向(7)
 - ヒータ、機械制御ユニット
 - サンバイザ、ソリッド、フロント全幅
 - 室内灯(白熱)

その他

- フェンダ(フロントおよびリア)
- 日常サービスポイントへのグラウンドレベルの容易なアクセス
- ローダアーム安全ブレース
- ロック式メインおよびサイドエンジンフード
- ロック可能、燃料キャブ、HVACフィルタ、ノーズコーン
- 機械吊上げ/固定箇所
- 塗装、電気コートプライマ、光沢仕上げ塗り
- けん引ピン
- 定期オイルサンプリング(S-O-SSM) ポート、エンジンオイル、および作動油

オプション装備品

パワートレーン

- 不凍液、エクステンデッドライフクーラント、-50°C
- 寒冷時始動 - ジャケットウォータヒータ、バイパスバルブ
- クリープおよびスロットルロック機能
- 燃料ポンプ、プライミング、手動/電動
- 35 km/hハイドロスタティックトランスミッション、3段階速度、「shift on the go」、セカンダリステアリング、およびブーストブレーキ
- 単一ペダルモード(キーパッドを含む)

電気装備

- ライトパッケージ、複数(フロント、リア、エンジンベイ)(LEDまたはHAL)
- 押しボタンによる始動
- ワークツールワイヤリングハーネス(3)、キャブ内スイッチ

油圧システム

- 補助流量、シングル標準(3)バルブ、シングルハイフロー(3)バルブ、デュアルハイフロー(4)バルブ
- Caterpillar Bio HYDO Advanced作動油
- 圧力およびケースドレイン下のコネクト
- ライドコントロールまたはロードチェックバルブ
- リバーシブルファン
- クイックディスコネクト補助油圧システム

運転室

- エアコンディショナ、自動温度制御(ATC)
- ドア、スライディングウィンドウ(左右)
- 車内灯、ドアにより点灯
- ジョイスティック、FNR、ツイン補助ローラ、ディファレンシャルロック、ホーン
- 電動調節式ミラー(2)、車外ヒート、および下部パラボリックミラー
- 電話ホルダ、バネ付き
- ラジオ、FM、またはデジタルオーディオ放送
- シートベルトオプション、複数
- シートパッケージ、デラックスまたはプレミアム
- セカンダリディスプレイ、フロントまたはリアビューカメラ
- ソフトタッチキーパッドオプション、8個または16個のボタン
- 収納、ロック可能なボックス、またはロック可能なクーラーボックス
- サンバイザ、後部に穿孔
- USBポート(2)、内部

その他

- カブラ、垂直(SSL)、水平(HPL-V、HPL-A)
- ロータリセンサ(緩衝、キックアウト、平行)

次の情報は、本書の対象となっている地域で販売するために構成された、最終製造時の機械に適用されます。この宣言の内容は発効日時時点で有効ですが、機械の機能および仕様に関連した内容は予告なしに変更されることがあります。詳細については、機械の取扱説明書を参照してください。

サステナビリティの実例および当社の進捗状況については、<https://www.caterpillar.com/en/company/sustainability>をご覧ください。

エンジン

- CAT® C2.8エンジンは、米国EPA Tier 4 FinalおよびEU Stage Vの排出ガス基準に適合しています。
- CATディーゼルエンジンでは、ULSD (硫黄含有量が15 ppm以下の超低硫黄ディーゼル燃料) または以下の低炭素強度燃料を指定の割合まで混合したULSDを使用する必要があります。
 - ✓ 20%のバイオディーゼルFAME (脂肪酸メチルエステル)
 - ✓ 最大100%の再生可能ディーゼル、HVO (Hydrogenated Vegetable Oil、水添植物油)、およびGTL (Gas-To-Liquid、ガス液化) 燃料
 適切な用途については、ガイドラインを参照してください。詳細については、Catディーラにお問い合わせいただくか、『Caterpillar推奨の機械油水類』(SEBU6250)を参照してください。

エアコンディショニングシステム

- 当機のエアコンシステムにはフッ素系温室効果ガス冷媒R134a (地球温暖化係数=1,430)を使用。システムに含まれている冷媒の質量は0.83 kgで、CO₂換算で1.216メートルトン相当になります。

塗料

- 把握できる限りの情報に基づく、重金属の塗装内の最大許容濃度 (ppm単位) は次のとおりです。
 - バリウム < 0.01%
 - カドミウム < 0.01%
 - クロム < 0.01%
 - 鉛 < 0.01%

騒音性能

冷却ファン速度が最大値の場合:

オペレータ音圧レベル (ISO 6396:2008) - 71 dB (A) *

外部音響出力レベル (ISO 6395:2008) - 101 dB (A) **

外部音圧レベル (SAE J88:2013) - 99 dB (A) **

*測定は、適切に設置し、キャブのドアおよびウィンドウを閉めた状態で実施しました。

- **ラベル表示されているCEおよびUKマーク適合コンフィギュレーションの音響出力レベル。これは、2000/14/ECおよびイギリス騒音規制2001 No. 1701に規定される試験方法および試験条件に従って測定した場合の数値です。

油水類

- 工場出荷時には、エチレングリコール冷却水が充填されています。CATディーゼルエンジン不凍液/クーラント (DEAC) およびCATエクステンデッドライフクーラント (ELC) は、リサイクルできます。詳細については、Catディーラにお問い合わせください。
- CAT Bio HYDO Advancedは、EU Ecolabel認証済みの生分解性作動油です。
- その他の油水類も存在する可能性があります。詳細な推奨油水類およびメンテナンス間隔については、取扱説明書または用途および設置ガイドを参照してください。

機能およびテクノロジー

- 次の機能およびテクノロジーは、燃料の節約および二酸化炭素排出量の削減に貢献する可能性があります。機能は異なることがあります。詳細については、Catディーラにお問い合わせください。
 - エンジンアイドル休止モード
 - オートアイドルリングストップ機能
 - 先進的な電気油圧システム
 - 効率的なHVAC
 - エンジンデマンドファン
 - アフタートリートメントローアイドル再生ストラテジ
 - ハイドロスタティックトランスミッション
 - 「shift on the go」トランスミッション
 - リモートフラッシュおよびリモートトラブルシュート
 - 構造耐久性による長寿命

リサイクル

- 車両に含まれる材質の分類と概算の質量割合を以下に示します。製品コンフィギュレーションの違いにより、次の表の値は実際と異なる場合があります。

材質タイプ	質量割合
鋼	60.35%
鉄	16.88%
非鉄金属	3.48%
合金	1.05%
金属および非金属混合物	0.91%
プラスチック	2.24%
ゴム	4.25%
非金属混合物	0.04%
油水類	3.35%
その他	3.72%
未分類	3.71%
合計	100.00%

- リサイクル可能率の高い車両により、貴重な天然資源をさらに効率的に使用でき、耐用年数に到達した製品の価値が高まります。ISO 16714 (土木建設機械類 - リサイクル可能率および回収可能率 - 用語および計算方法) によれば、リサイクル可能率は新品の車両のリサイクル、再利用、またはその両方が可能な質量による割合 (パーセント単位の質量分率) として定義されます。部品表のすべての部品は、まずISO 16714および日本CEMA (Construction Equipment Manufacturers Association、日本建設機械工業会) の基準により定義されているコンポーネントの一覧に基づくコンポーネントタイプにより評価されます。さらに、残りの部品のリサイクル可能率が材質タイプに基づいて評価されます。製品コンフィギュレーションの違いにより、次の表の値は実際と異なる場合があります。

リサイクル可能率 - 93%



オフロード法2014年
基準適合



国土交通省
超低騒音型建設機械

CAT製品、ディーラサービス、および産業ソリューションに関する詳細情報については、Webサイト (www.cat.com) をご覧ください。

AJHQ8521-00 (07-2025)
ビルド番号: 14A
(Japan)

© 2025 Caterpillar
All rights reserved

記述の内容と仕様は、予告なしに変更されることがあります。写真の機械には、オプション装備品が装着されていることがあります。利用可能なオプションについては、Catディーラにお問い合わせください。

CAT、CATERPILLAR、LET'S DO THE WORK、VisionLink、それらの各ロゴ、“Caterpillar Corporate Yellow”、“Power Edge” およびCAT “Modern Hex”のトレードドレスは、ここに記載されている企業および製品と同様に、Caterpillar社の商標であり、許可なく使用することはできません。

労働安全衛生法に基づき、機体質量3トン未満の建設機械の運転には事業者が実施する「小型車両系建設機械運転技能特別教育」の修了が必要です。労働安全衛生法に基づき機体質量3トン以上の「車両系建設機械（整地・運搬・積込・掘削用）および（解体用）の運転」には登録教習機関の行う「技能講習」を受講し修了証の取得が必要です。

