

MOTONIVELADORA

140



Potencia del motor	174-194 kW (233-260 hp)
Peso de funcionamiento	19.297 kg (42.542 lb)

El Motor Cat® C7.1 cumple los estándares de emisiones Tier 4 Final de la EPA de EE. UU. y Stage V de la UE



EXPERIMENTE LA POTENCIA DE LA NUEVA GENERACIÓN DE LA MOTONIVELADORA CAT® 140

La 140 rediseñada ofrece un mayor confort para el operador y unos intervalos de mantenimiento reducidos, al tiempo que ayuda a nivelar más rápido y con mayor eficiencia.

- + OPTIMIZADA PARA QUE EL OPERADOR TENGA UNA MAYOR VISIBILIDAD
- + MAYOR TIEMPO DE ACTIVIDAD CON INTERVALOS DE SERVICIO AMPLIADOS
- + PRODUCTIVIDAD MAXIMIZADA PARA LOGRAR LA NIVELACIÓN CON MAYOR RAPIDEZ



LA CAT® 140

NIVELACIÓN FIABLE DE CARRETERAS CON
TECNOLOGÍA AVANZADA

La motoniveladora Cat® 140 de última generación es una máquina de tamaño mediano ideal para el mantenimiento de carreteras. Ofrece el equilibrio perfecto entre potencia, control y alcance de la hoja para realizar trabajos de nivelación, coronamiento y excavación de zanjas. Mantenga sus carreteras secundarias de grava con comodidad gracias a la cabina rediseñada.



MAYOR TIEMPO DE ACTIVIDAD

La motoniveladora 140 de última generación, que combina intervalos de servicio extendidos con puntos de acceso centralizados, está diseñada para una mayor vida útil y capacidades de reacondicionamiento en comparación con las motoniveladoras 140 actuales. El nuevo círculo de altas prestaciones opcional mejora la precisión y el rendimiento de la barra de tiro.

OPTIMIZADA PARA EL OPERADOR

La gran pantalla táctil principal de 10 pulgadas (254 mm) incluye varias opciones de cámara multiángulo e información de la máquina integrada; además, la estación del operador cuenta con un nuevo diseño que permite una mayor visibilidad alrededor de toda la cabina. El asiento ajustable opcional con calefacción y enfriamiento proporciona aún más comodidad al operador.

AUMENTO AL MÁXIMO DE LA PRODUCTIVIDAD

Acelere la nivelación con las tecnologías Cat Grade opcionales y las capacidades de preinstalación para accesorios en la plataforma de su elección (control mediante palanca tipo joystick o palancas y volante) para adaptarse a las preferencias del operador. La motoniveladora 140 ofrece una mayor capacidad para actualizar los accesorios fácilmente.



INFORMACIÓN EN TIEMPO REAL DE LA GESTIÓN DE EQUIPOS CAT ELIMINA LAS ESTIMACIONES DE LA GESTIÓN DE SU EQUIPO

Las tecnologías de gestión de equipos Cat trabajan conjuntamente para poner la información de los equipos al alcance de su mano. Obtenga acceso en tiempo real a la información de cada máquina de su flota en cualquier lugar de trabajo, no importa el tamaño de la operación ni las marcas de equipo que utilice.



VISIONLINK™

Recopile y resuma los datos telemáticos de la máquina y los datos del lugar de trabajo procedentes de todos sus equipos, independientemente del fabricante*. Acceda a información útil, como el tiempo de funcionamiento en vacío, el consumo de combustible, la ubicación, los ciclos totales y otros muchos datos para mejorar la eficiencia, la productividad y la utilización de la máquina. Acceda a los datos en cualquier lugar a través de un dispositivo móvil, tableta u ordenador de sobremesa, ya sea dentro o fuera del lugar de trabajo.

* La disponibilidad de los campos de datos puede variar según el fabricante del equipo. Se requiere suscripción a VisionLink™. La disponibilidad puede variar según la región. Consulte a su distribuidor Cat para obtener más información.



SERVICIOS REMOTOS CAT*

Conjunto de tecnologías que mejoran su eficiencia en el lugar de trabajo.

- + Remote Troubleshoot permite a su distribuidor Cat realizar pruebas de diagnóstico en sus máquinas conectadas de manera remota, para detectar posibles problemas mientras la máquina está en funcionamiento. La resolución de problemas de forma remota ayuda a garantizar que el técnico llegue con las piezas y herramientas adecuadas en su primera visita, lo cual elimina desplazamientos adicionales y le ahorra tiempo y dinero.
- + Remote Flash le permite actualizar el software integrado sin la presencia de un técnico, lo que le permite iniciar las actualizaciones de software cuando le convenga, aumentando su eficiencia operativa general
- + El ID de operador obliga a los operadores a iniciar sesión mediante un código de acceso o por Bluetooth® (llavero Cat) al arrancar la máquina, lo que contribuye a evitar robos, actos vandálicos y un uso no autorizado de los equipos. Guarda los ajustes del último operador que inició sesión y conserva los perfiles configurados durante las actualizaciones del software de la máquina. Los ID de los operadores pueden gestionarse fácilmente desde la pantalla táctil y también pueden administrarse de forma remota y cargarse en la máquina a través de VisionLink.

*Debe estar dentro del área de cobertura de la red de telefonía móvil.



CAT INSPECT

Cat Inspect es una aplicación móvil que le permite realizar fácilmente comprobaciones digitales de mantenimiento preventivo, inspecciones y recorridos diarios. La aplicación incluye listas de comprobación de mantenimiento preventivo (PM, Preventive Maintenance) específicas de la máquina de acuerdo con los intervalos de servicio recomendados en el Manual de funcionamiento y mantenimiento. Las inspecciones pueden integrarse fácilmente con otros sistemas de datos Cat, como VisionLink, para que pueda vigilar de cerca su flota.

PREINSTALACIÓN PARA ACCESORIOS (ATTACHMENT READY OPTION, ARO) DE CAT GRADE

La opción de preinstalación para accesorio (ARO, Attachment Ready Option) facilita la actualización de su máquina. Incluye soportes preparados para sensores que simplifican la instalación de Cat Grade 3D y otras tecnologías de control de nivelación. ARO también incluye un cilindro de detección de posición (Position Sensing Cylinder, PSC) con desplazamiento lateral de la vertedera y soportes para láser, sónico y estación total universal (Universal Total Station, UTS).

PREINSTALACIÓN DE CAT GRADE 3D

La configuración de la palanca tipo joystick de la Cat 140 incluye funciones útiles como la asistencia 2D Cross Slope Assist y los límites de seguridad del sistema delimitador. Está lista para una actualización a Cat 3D Grade y viene con las antenas y la pantalla necesarias. Para utilizar el sistema 3D completo, necesitará equipo de radio adicional y licencias locales. Para obtener ayuda con la actualización, póngase en contacto con su distribuidor Cat.

CAT GRADE CON CROSS SLOPE ASSIST

Incluso una desviación del 0,5 % en la pendiente con respecto al objetivo puede aumentar el uso de material en un 20 %. Cat Grade con Cross Slope Assist controla automáticamente un lado de la hoja, lo que puede aumentar la eficiencia hasta un 50 % y reducir el material hasta un 40 %. El sistema delimitador (solo en la configuración con palanca tipo joystick) añade seguridad al detener el movimiento si la máquina se desplaza fuera de los límites establecidos.

CAT GRADE 3D

Cat Grade 3D utiliza GNSS para automatizar el movimiento de la hoja, lo que ayuda a los operadores a nivelar más rápido, con mayor precisión y menos esfuerzo. La pantalla táctil intuitiva muestra el plan de diseño y los controles están integrados en las palancas tipo joystick u otras palancas. La ausencia de estacas o controles de nivelación se traduce en una mayor seguridad.



**UTILICE
MENOS
MATERIAL**

CON TECNOLOGÍA CAT GRADE

MAXIMICE LA VIDA ÚTIL DE LOS COMPONENTES

Reduzca los requisitos diarios de engrase en el círculo de ajuste superior opcional con el Cat Circle Saver opcional. Esta conexión de engrase es de fácil acceso y mantenimiento. Mantenga siempre engrasado el piñón de transmisión circular con Cat Circle Saver para una máxima elevación.

REDUZCA LOS DAÑOS

Mantenga su máquina en perfecto funcionamiento con protecciones opcionales en aplicaciones exigentes. Las protecciones protegen la transmisión, el eje delantero, los componentes bajo la cabina y los ejes delanteros de posibles daños durante el funcionamiento de la máquina.

CONSERVE SU MÁQUINA

Proteja la transmisión de piñón y los dientes circulares de posibles daños con el embrague deslizante de transmisión circular. El embrague deslizante estándar minimiza los daños a la máquina o a los obstáculos con los que entra en contacto la vertedera.

HAGA QUE SU INVERSIÓN LLEGUE MÁS LEJOS
DISEÑADA PARA DURAR



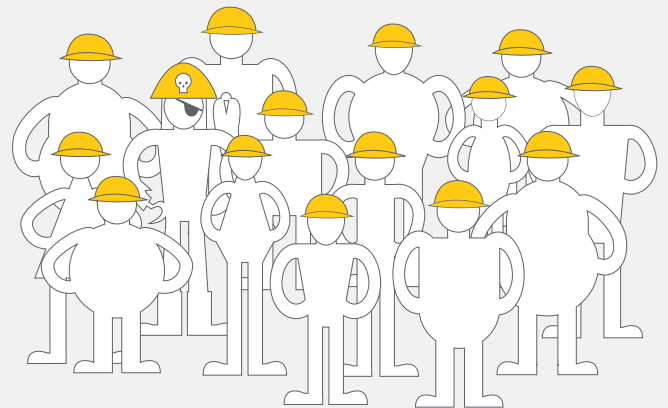


PÓNGASE CÓMODO. SEA PRODUCTIVO.
OPTIMIZADA PARA EL OPERADOR

Entre en una cabina espaciosa que establece un nuevo estándar en el sector en cuanto a comodidad y visibilidad en toda la cabina de su motoniveladora.

- + Puesto del operador rediseñado para una mayor visibilidad
- + La pantalla táctil de 10 pulgadas (254 mm) integra más opciones
- + El asiento con suspensión neumática premium opcional incluye calefacción y refrigeración
- + Elija opciones de cabina premium, como ventanas laterales deslizantes
- + Los pilares de la cabina se han desplazado justo detrás del operador para optimizar la visibilidad trasera de las esquinas de la cabina.

UNA CABINA QUE PUEDE
GUSTAR A **TODO** EL MUNDO



9 ajustes del asiento*

**MÁS ESPACIO, MÁS SUPERFICIE
ACRISTALADA Y MÁS ALMACENAMIENTO**
se suman a la productividad personalizada
para todo el día

* Asiento Premium

DISEÑO DE CABINA INTUITIVO

El rediseño de la cabina se ha optimizado para el operador al proporcionar sistemas de climatización filtrados; comodidades como portavasos, soporte para teléfono móvil, compatibilidad con Bluetooth® y amplio espacio de almacenamiento.

VISIBILIDAD DONDE LA NECESITA

Vea más terreno durante el trabajo con las grandes ventanas de la cabina y aún más con las cámaras opcionales para verlo todo alrededor de la cabina, lo que le proporciona una línea de visión y un control adicionales del movimiento del material.

PUNTO DE ACCESO DE SERVICIO CENTRALIZADO

Ahorre tiempo en las comprobaciones diarias con los filtros agrupados a nivel del suelo. Las puertas del compartimento del motor se abren ampliamente y algunas son desmontables para acceder fácilmente a los puntos de servicio.

CHASIS REDISEÑADO

El nuevo chasis trasero cuenta con un eslabón de etiqueta integrado y un diseño modular para mejorar la absorción de la carga durante las operaciones de arranque y escarificación.

DEPÓSITO DE COMBUSTIBLE DE FÁCIL ACCESO

Vuelva al trabajo más rápido con el repostaje a nivel del suelo. El depósito de combustible está integrado en el chasis delantero para mejorar la protección del depósito y el centro de gravedad.

TECNOLOGÍAS GRADE

Personalice las tecnologías desde la fábrica con numerosas opciones de nivelación y gestión de su flota para optimizar su productividad.

PREINSTALACIÓN PARA ACCESORIO

Realice más trabajo en menos tiempo con la preinstalación para accesorio (Attachment Ready Option, ARO) para las tecnologías Grade.

SIN MÁSTIL

La tecnología opcional 3D Mastless Grade elimina los mástiles en la línea de visión para una visión directa de la vertedera en funcionamiento.

LA SEGURIDAD ES IMPORTANTE

Cumpla los objetivos de seguridad en el lugar de trabajo mediante cámaras, cinturones de seguridad y alertas opcionales para que pueda alcanzar hitos de seguridad.

CREADA PARA UNA VISIÓN GLOBAL **CONTROL. CLARIDAD. SEGURIDAD.**

Con mayor visibilidad en todas las direcciones, integración de tecnología inteligente y mejoras orientadas al operador, la cabina rediseñada de la motoniveladora ayuda al personal a trabajar con confianza de forma más inteligente y segura, independientemente de las condiciones.



CONTROL

La nueva cabina de la motoniveladora prioriza la visibilidad y el control del operador. El cristal que va del suelo al techo y el diseño inclinado de la puerta ayudan a eliminar los ángulos muertos cerca de la vertedera, ofreciendo a los operadores una línea de visión clara de la hoja y del flujo de material, lo que es fundamental para evitar daños en el cilindro y mantener la eficiencia del combustible.

CLARIDAD

Un pilar B de la cabina más delgado y un montante C dividido ayudan a mejorar la visibilidad lateral y hacia atrás, mientras que las ventanas correderas laterales opcionales mejoran la comunicación con el personal y el flujo de aire sin comprometer la integridad de la cabina.

SEGURIDAD

Los limpiaparabrisas sincronizados limpian el agua, la nieve y la suciedad al unísono y barren por debajo de la línea de visión del operador, mejorando la visibilidad en cualquier condición meteorológica. Las cámaras inteligentes integradas y la vista de pájaro de la pantalla de la cabina proporcionan una visión completa de la máquina y de la tarea que se está realizando.

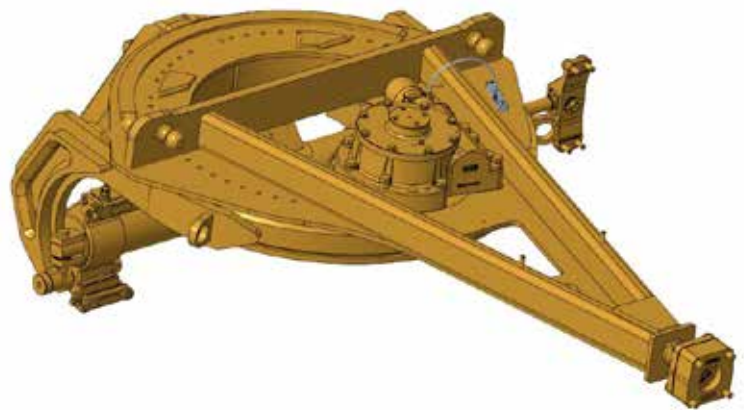


Mantenga apretada la vertedera circular de la barra de tiro para obtener precisión de nivelación durante toda la vida útil de la motoniveladora. Las estructuras duraderas con ajustes de vertedera circular de la barra de tiro le ahorran tiempo de servicio con insertos de desgaste reemplazables con opciones de ajuste estándar o superior.

CÍRCULO DE ALTAS PRESTACIONES

El círculo de altas prestaciones (High Performance Circle, HPC) opcional para la motoniveladora Cat 140 mejora el rendimiento, la eficiencia y la disponibilidad de la máquina.

- + El HPC reduce el coste total de propiedad de la vertedera circular de la barra de tiro y los tiempos de inactividad.
- + El HPC ayuda a eliminar horas de mantenimiento mensual planificado para realizar inspecciones frecuentes, reemplazo de tiras de desgaste y ajustes de zapata de círculo asociados a los círculos convencionales.
- + Circle Saver viene de serie con el HPC, lo que ayuda a obtener la máxima elevación.



AUMENTE LA PRODUCTIVIDAD Y LOS BENEFICIOS

IMPLEMENTOS CAT

Puede ampliar fácilmente el rendimiento de su máquina utilizando la variedad de implementos Cat disponibles para motoniveladoras. Cada implemento Cat está diseñado para adaptarse al peso y potencia de su máquina para mejorar el rendimiento, la seguridad y la estabilidad.

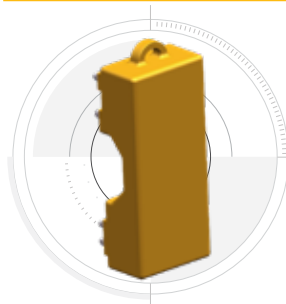
GRUPOS DE ELEVACIÓN



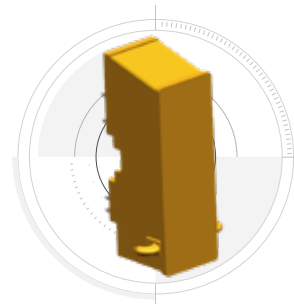
CÍRCULO DE ALTAS PRESTACIONES



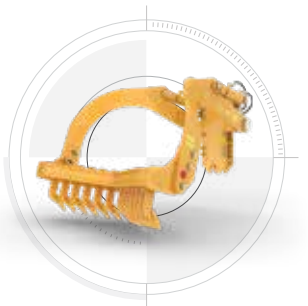
CONTRAPESO



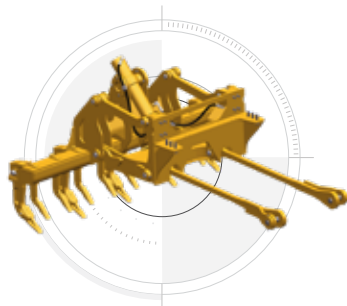
BLOQUE DE EMPUJE



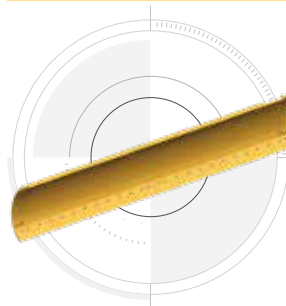
ESCARIFICADOR CENTRAL



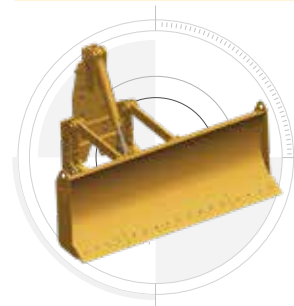
RIPPER/ESCARIFICADOR TRASERO



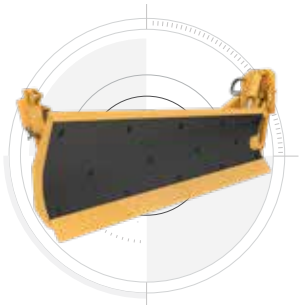
VERTEDERAS



HOJA DELANTERA



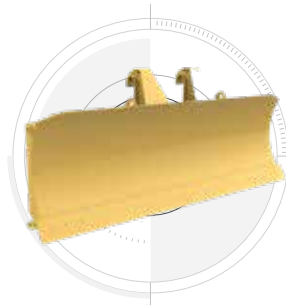
ASPAS QUITANIEVES



ARADO EN V



ARADO RECTO



BARREDORAS



MÁS QUE CUSTOMER VALUE AGREEMENTS

CREADOS PARA GARANTIZAR EL ÉXITO

Al comprar equipos Cat, se obtiene mucho más que la máquina. También obtiene la asistencia de una red de distribuidores de primer nivel respaldada por una amplia gama de soluciones flexibles, tecnologías, herramientas y mucho más.



CUSTOMER VALUE AGREEMENTS

Un Customer Value Agreement (CVA) de su distribuidor Cat le ayuda a hacer más y a preocuparse menos. Un CVA simplifica la propiedad y el mantenimiento de la máquina, añade la seguridad de la asistencia de un distribuidor experto y le ofrece la tranquilidad de una gestión eficaz del estado de los equipos.

OPCIONES DE REPARACIÓN

Una amplia gama de opciones de reparación le ofrece soluciones que se adaptan a sus necesidades, presupuesto y plazos. Todas las reparaciones son realizadas por técnicos expertos de Cat. Recibirá un asesoramiento de reparación inteligente, un presupuesto puntual y preciso, y un servicio que devolverá su máquina a la acción rápidamente.

PIEZAS CAT ORIGINALES

Las piezas Cat originales ofrecen el máximo nivel de fiabilidad y productividad. Pídalas directamente a su distribuidor Cat o cómprelas en línea en parts.cat.com.

SERVICIOS FINANCIEROS

Cuente con Cat Financial para ofrecerle las mejores soluciones de financiación y protección ampliada para su empresa. Durante más de 30 años, hemos ayudado a nuestros clientes a alcanzar el éxito a través de la excelencia en el servicio financiero. Servicios para ayudarle a ahorrar tiempo y dinero y volver al trabajo.

VUELVA AL TRABAJO

Servicios para ayudarle a ahorrar tiempo y dinero y volver al trabajo.

CAT INSPECT

Acceda a los datos de su equipo en su dispositivo móvil. Esta aplicación de fácil manejo le permite obtener datos sobre las inspecciones y se integra con sus otros sistemas de datos Cat, para que pueda controlar de cerca su flota.

SISTEMAS HIDRÁULICOS Y MANGUERAS

Tanto si elige componentes hidráulicos nuevos, Cat Reman, de intercambio o reconstruidos, obtendrá diagnósticos, pruebas y control de la contaminación por parte de expertos. El servicio de mangueras Cat ofrece mangueras y acoplamientos para la mayoría de marcas y modelos.

RECONSTRUCCIÓN CERTIFICADA

Obtenga una segunda vida completa de la máquina por una fracción del coste de comprar una nueva. Con características mejoradas, mejoras de seguridad y las últimas tecnologías, su antigua máquina funcionará incluso mejor que cuando salió de la línea de producción.

ESPECIFICACIONES TÉCNICAS

Los equipos estándar y opcionales pueden variar. Consulte a su distribuidor Cat para obtener más información.

TREN DE POTENCIA		
Modelo de motor	Cat® C7.1	
Emisiones	Cumple los estándares de emisiones Tier 4 Final de la EPA de EE. UU., Stage V de la UE y 2014 de Japón.	
Rango de potencia neta del motor	94-174 kW	126-233 hp
Rango de potencia neta del motor (AWD)	98-194 kW	131-260 hp
Cilindrada	7,01 L	427,8 pulg ³
Calibre	105 mm	4,1 pulg
Carrera	135 mm	5,3 pulg
Reserva de par motor	29 %	
Reserva de par motor	28 %	
Par máximo	1.070 N·m	789,2 lbf·pie
Par máximo (AWD activado)	1.159 N·m	854,9 lbf·pie
Régimen a la potencia nominal	2.000 rev/min	
Número de cilindros	6	
Altitud de reducción de potencia	4.500 m	14.764 pies
Altitud de reducción (AWD)	3.000 m	9.843 pies

- La potencia indicada se prueba de acuerdo con el estándar especificado vigente en el momento de la fabricación.
- Clasificación de potencia neta según las normas ISO 9249, SAE J1349 y CEE 80/1269
- La potencia neta indicada es la potencia disponible en el volante cuando el motor está equipado con ventilador girando a su velocidad mínima, sistema de admisión de aire, sistema de escape y alternador.
- El sistema de aire acondicionado de esta máquina contiene el refrigerante de gas fluorado de efecto invernadero R134a o R1234yf. Consulte la etiqueta o el manual de instrucciones para identificar el gas.
 - Si está equipado con R134a (potencial de calentamiento global = 1430), el sistema contiene 1,8 kg (4,0 lb) de refrigerante que tiene un equivalente de CO₂ de 2,574 toneladas métricas (2,837 toneladas cortas).

PESO		
Peso – Configuración de palanca, tándem (no AWD)	19.127 kg	42.168 lb
Peso – Configuración de palanca, AWD	19.631 kg	43.279 lb
Peso – Configuración de palanca tipo joystick, tándem (no AWD)	19.297 kg	42.542 lb
Peso – Configuración de palanca tipo joystick, AWD	19.730 kg	43.497 lb

- El peso de funcionamiento con la equipación básica se calcula con bloque de empuje, protector de transmisión, ripper/escarificador trasero, neumáticos 14.0R24 con llantas de varias piezas (MP) y otros equipos.

CAPACIDADES DE LLENADO DE SERVICIO		
Tracción circular estándar	7 L	1,8 gal
Tracción circular de altas prestaciones	9,5 L	2,5 gal
Sistema de refrigeración	43 L	11,4 gal
Depósito de líquido de escape diésel	25 L	6,6 gal
Cárter del motor	20 L	5,3 gal
Depósito de combustible	371 L	98,0 gal
Sistema hidráulico	60 L	15,9 gal
Caja tándem (cada una)	70 L	18,5 gal
Transmisión y diferencial	68 L	18,0 gal

HOJA VERTEDERA		
Anchura	3,7 mm	12,1 pies
Altura	610 mm	24,0 pulg
Cantonera	152 mm	6,0 pulg
Cuchilla	152 mm	6,0 pulg
Radio del arco	417 mm	16,4 pulg
Espacio libre entre hoja y círculo	112 mm	4,4 pulg

ALCANCE DE LA HOJA		
Cilindro de desplazamiento central del círculo		
Derecha	728 mm	28,7 pulg
Izquierda	752 mm	29,6 pulg
Cilindro de desplazamiento lateral de la hoja vertedera		
Derecha	526 mm	20,7 pulg
Izquierda	649 mm	25,6 pulg
Cilindro de punta de la hoja		
Máximo hacia adelante	40°	
Máximo hacia atrás	5°	
Alcance máximo sobre el arcén desde el borde exterior de los neumáticos: izquierda		
Derecha	1.812 mm	71,3 pulg
Izquierda	1.886 mm	74,3 pulg

DIMENSIONES		
Longitud de la máquina*	10.297 mm	405,4 pulg
Altura máxima con implementos (configuración LVR)	3.476 mm	136,9 pulg
Altura máxima – con implementos (configuración de palanca tipo joystick)	3450 mm	135,8 pulg
Anchura		
Neumáticos delanteros exteriores (configuración LVR, tándem - no AWD)	2.521 mm	99,3 pulg
Neumáticos delanteros exteriores (configuración de palanca tipo joystick, tándem - no AWD)	2.583 mm	101,7 pulg
Neumáticos delanteros exteriores (configuración LVR, AWD)	2.667 mm	105,0 pulg
Neumáticos delanteros exteriores (configuración de palanca tipo joystick, AWD)	2.667 mm	105,0 pulg

* Equipo típico con bloque de empuje y ripper.

EQUIPOS ESTÁNDAR Y OPCIONALES

Los equipos estándar y opcionales pueden variar. Consulte a su distribuidor Cat® para obtener más información.

CABINA DEL OPERADOR	ESTÁNDAR	OPCIONAL
Cinturón de seguridad	●	
Cinturón de seguridad con indicador		●
Asiento con suspensión neumática	●	
Asiento premium con calefacción y ventilación		●
Limpiaparabrisas, delantero	●	
Limpiaparabrisas, delantero y trasero inferior		●
Limpiaparabrisas, parte inferior (JOY)		●
Limpiaparabrisas, traseros (JOY)		●
Pantalla, parasol trasero		●
Cabina, base (JOY)	●	
Cabina, plus (JOY)		●
Cabina, plus (LVR)	●	
Cabina, premium		●
Soporte de teléfono móvil	●	
Soporte para vasos	●	
Almacenamiento en la cabina	●	
Retrovisores, poste B		●
Luces, interiores de techo	●	
Estructura de protección en caso de vuelcos (rollover protective structure, ROPS)/estructura de protección contra caída de objetos (falling objects protective structure, FOPS)	●	
Ventiladores, desempañador		●
Sistema de calefacción/refrigeración de la cabina	●	
Preinstalación de radio (JOY)	●	
AM/FM, Bluetooth®, banda de información meteorológica		●
Radio CB con convertidor		●
Radio satélite		●
SEGURIDAD	ESTÁNDAR	OPCIONAL
Alarma de marcha atrás	●	
Cámaras		●
Pasamanos		
Frenos hidráulicos	●	
Bloqueo manual		●
Sistema de detección de presencia del operador	●	
Freno de estacionamiento	●	
Espejo retrovisor	●	
Espejos de visión lateral		●
Señal/bocina de advertencia	●	
Pasarelas dobles	●	
Luces de advertencia integradas		●
TREN DE POTENCIA	ESTÁNDAR	OPCIONAL
Cat® C7.1	●	
Modo Eco	●	
Transmisión con cambio automático		●
Drenaje de aceite del motor de alta velocidad		●
Sistema de vaciado ecológico	●	
Paquete de opciones para climas fríos		●
Paquete de opciones para climas fríos plus		●
Parada en vacío del motor	●	
Tracción en todas las ruedas (AWD)		●

SISTEMA ELÉCTRICO	ESTÁNDAR	OPCIONAL
Alternador de 150 A	●	
Alternador de 200 A		●
Luces de marcha atrás	●	
Baterías de servicio pesado de 1.125 CCA	●	
Luces traseras con tecnología LED	●	
Barras de luces largas y cortas		●
Luces LED de aspa quitanieves		●
Luces traseras e intermitentes abatibles		●
SERVICIO Y MANTENIMIENTO	ESTÁNDAR	OPCIONAL
Llenado de combustible a nivel del suelo	●	
Ubicación agrupada para los filtros	●	
Refrigerante de larga duración	●	
Filtros de fluidos de última generación	●	
Luz de servicio del motor	●	
ACCESORIOS	ESTÁNDAR	OPCIONAL
Grupos de elevación		●
Contrapeso		●
Bloque de empuje		●
Escarificador central (MMS)		●
Ripper/escarificador trasero		●
Hoja delantera		●
Aspa quitanieves		●
Arados		●
Enganche para remolque		●
Niveladora Bit2 con vertedera de 14 pies		●
TECNOLOGÍA	ESTÁNDAR	OPCIONAL
Medidor digital de inclinación de la hoja	●	
Preinstalación para accesorio (ARO, Attachment Ready Option)	●	
Cross Slope Assist: (2D) (JOY)	●	
Cross Slope Assist: (2D) (LVR)		●
Preinstalación de Cat Grade 3D sin mástil (JOY)		●
Cat Grade 3D sin mástil		●
Visión trasera		●
Visión delantera		●
Visión panorámica (360)		●
Visión panorámica (360) con detección de personas		●
Stable Blade (JOY)	●	
Stable Blade (LVR)		●
Vision Link™		●
Sistema de control de presión de los neumáticos (Tire Pressure Monitoring System, TPMS)		●
Sistema de seguridad		●
BARRA DE TIRO, CÍRCULO, HOJA VERTEDERA	ESTÁNDAR	OPCIONAL
Círculo de ajuste inferior (LVR)	●	
Círculo de ajuste superior (JOY)	●	
Círculo de altas prestaciones		●
Embrague deslizante del mando del círculo	●	
Protector del círculo		●
Acumuladores de elevación de hoja		●
Vertedera de 12 pies	●	
Vertedera de 14 pies		●



オフロード法2014年
基準適合

Si desea obtener más información sobre los productos Cat, los servicios de nuestros distribuidores y las soluciones que ofrecemos para el sector, visite nuestro sitio web www.cat.com.

©2025 Caterpillar. Reservados todos los derechos.

Materiales y especificaciones sujetos a cambios sin previo aviso. Las máquinas que se muestran en este catálogo pueden incluir equipos opcionales. Consulte a su distribuidor Cat para conocer las opciones disponibles.

CAT, CATERPILLAR, LET'S DO THE WORK, VisionLink, sus respectivos logotipos, el color "Caterpillar Corporate Yellow", la imagen comercial de "Power Edge" y de Cat "Modern Hex", así como la identidad corporativa y de producto utilizada en el presente documento, son marcas comerciales de Caterpillar y no pueden utilizarse sin autorización.

ASX94460-01 (10-2025)
Sustituye a: ASX94460-00
Número de versión: 16A
(N Am, Europe, Japan,
South Korea, Chile,
Colombia, Turkiye, Aus-NZ)

