

140

MOTORGRADER



Motorleistung
Einsatzgewicht

174–194 kW (233–260 hp)
19.297 kg (42.542 lb)

Der Cat®-Motor C7.1 erfüllt die Emissionsnormen EPA Tier 4 Final (USA) und Stufe V (EU).



ERLEBEN SIE DIE KRAFT DER NÄCHSTEN GENERATION DER CAT® MOTORGRADER 140.

Der neu gestaltete 140 bietet mehr Bedienkomfort und längere Wartungsintervalle für schnellere und effiziente Planierarbeiten.

- + FÜR MEHR ÜBERSICHTLICHKEIT OPTIMIERT
- + ERHÖHTE BETRIEBSZEIT DURCH VERLÄNGERTE WARTUNGSINTERVALLE
- + MAXIMIERTE PRODUKTIVITÄT FÜR EIN SCHNELLERES ERREICHEN DES PLANUMS



DER CAT® 140

ZUVERLÄSSIGES PLANIEREN VON STRASSEN MIT
FORTSCHRITTLICHER TECHNOLOGIE

Der Motorgrader Cat® 140 der nächsten Generation ist eine mittelgroße Maschine, die sich ideal für die Straßeninstandhaltung eignet. Sie verfügt über das richtige Gleichgewicht zwischen Leistung, Kontrolle und Reichweite des Schilts für Planierung, ballige Formgebung und Grabenräumung. Dank der neu gestalteten Fahrerkabine können Sie ihre unbefestigten Nebenstraßen komfortabel instand halten.



GESTEIGERTE EINSATZZEIT

Der 140 der neuen Generation verbindet verlängerte Serviceintervalle mit zusammengefassten Zugangspunkten und ist für eine längere Lebensdauer und bessere Aufarbeitbarkeit als die aktuellen Motorgrader des Typs 140 ausgelegt. Der neue optionale Hochleistungsdrehkranz verbessert die Genauigkeit und Leistung der Zugvorrichtung.

FÜR DEN FAHRER OPTIMIERT

Das große Hauptdisplay mit Touchscreen im Format 10 in (254 mm) verfügt über mehrere Kameraoptionen mit verschiedenen Blickwinkeln und integrierte Maschineninformationen. Der Fahrerplatz wurde für bessere Sicht rund um die Fahrerkabine neu gestaltet. Der optionale einstellbare Sitz mit Heizung und Kühlung bietet dem Fahrer noch mehr Komfort.

MAXIMIERTE PRODUKTIVITÄT

Erreichen Sie schneller die gewünschte Neigung mit optionalen Cat Grade-Technologien und der Anbaugerätevorbereitung auf der Plattform Ihrer Wahl – Joystick-Bedienelement oder Hebel und Lenkrad – je nach Vorliebe des Fahrers. Der Motorgrader des Typs 140 bietet erweiterte Möglichkeiten für die problemlose Aufrüstung im Bereich Anbaugeräte.



ECHTZEIT-INFORMATIONEN ÜBER DAS CAT-MASCHINENMANAGEMENT

KEINE UNSICHERHEITEN BEI DER GERÄTEPFLEGE

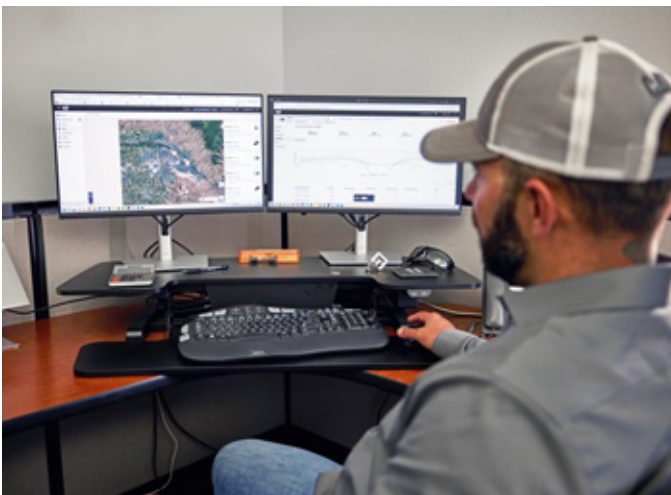
Die Technologien des Cat-Maschinenmanagements arbeiten zusammen, um die Maschineninformationen jederzeit für Sie greifbar zu machen. Erhalten Sie in Echtzeit Zugriff auf Informationen über jede Maschine in Ihrer Flotte bei jedem Auftrag – unabhängig von der Größe des Betriebs oder den von Ihnen eingesetzten Maschinenmarken.



VISIONLINK™

Sie können Maschinentelematik- und Baustellendaten von all Ihren Geräten zusammenführen und eine Übersicht erstellen, unabhängig vom Hersteller.* Lassen Sie sich praktisch verwertbare Informationen wie Leerlaufzeit, Kraftstoffverbrauch, Standort, Gesamtzyklen und mehr anzeigen, um die Effizienz, Produktivität und Auslastung der Maschine zu verbessern. Sie können überall über ein Mobilgerät, Tablet oder Desktopgerät auf die Daten zugreifen, auf der Baustelle oder wo Sie wollen.

*Die Verfügbarkeit von Datenfeldern kann je nach Hersteller der Ausrüstung variieren. VisionLink™-Abonnement erforderlich. Die Verfügbarkeit hängt von der Region ab. Weitere Informationen erhalten Sie bei Ihrem Cat-Händler.



CAT-REMOTEDIENSTE*

Ein Technologiepaket zur Steigerung der Effizienz am Einsatzort.

- + Die Fehlersuche per Fernzugriff ermöglicht Ihrem Cat-Händler die Durchführung von Diagnoseprüfungen auf Ihrer vernetzten Maschine, mit denen sich mögliche Probleme während des Maschinenbetriebs ermitteln lassen. Die Fehlersuche per Fernzugriff sorgt dafür, dass der Techniker schon beim ersten Besuch die passenden Teile und Werkzeuge mitbringt. Sie sparen Zeit und Geld, weil keine zusätzlichen Fahrten erforderlich sind.
- + Software-Updates per Fernzugriff ermöglichen das Aktualisieren Ihrer Bordsoftware ohne Unterstützung durch einen Techniker. So können Sie Software-Updates starten, wenn es für Sie günstig ist, was die Gesamtbetriebseffizienz steigert.
- + Fahrer-ID ist ein System, das zum Start der Maschine eine Anmeldung des Fahrers über Passcode oder Bluetooth® (Cat Key Fob) erfordert, was zur Verhinderung von Diebstahl, Vandalismus und unbefugter Nutzung beiträgt. Einstellungen vom letzten Login des Fahrers und Profile, die beim letzten Softwareupdate per Fernzugriff erhalten geblieben sind, werden gespeichert. Die Fahrer-IDs können einfach auf dem Touchscreen oder auch per Fernzugriff verwaltet und über VisionLink auf die Maschine hochgeladen werden.

*Eine Mobilfunkverbindung ist erforderlich.



CAT INSPECT

Cat Inspect ist eine mobile Anwendung, mit der Sie auf einfache Weise digitale vorbeugende Wartungsprüfungen, Inspektionen und reguläre Begehungen durchführen können. Die App umfasst Checklisten für die vorbeugenden Wartungsarbeiten, die bei den im Betriebs- und Wartungshandbuch empfohlenen Serviceintervallen für die jeweilige Maschine durchgeführt werden sollten. Die Inspektionen können problemlos in andere Cat-Datensysteme wie VisionLink integriert werden, sodass Sie Ihre Flotte genau im Auge behalten können.

ANBAUGERÄTEVORBEREITUNG FÜR CAT GRADE (ARO, ATTACHMENT READY OPTION)

Die Anbaugerätevorbereitung (Attachment Ready Option, ARO) erleichtert die Aufrüstung Ihrer Maschine. Sie umfasst sensorfähige Halterungen, die die Montage von Cat Grade 3D und anderen Maschinensteuerungstechnologien vereinfacht. Die ARO verfügt außerdem über einen Zylinder zur Erfassung der Position der Scharseitenverschiebung (PSC) und Halterungen für Laser, Schall und Universaltotalstationen (UTS).

VORRÜSTUNG FÜR CAT GRADE 3D

Die Joystick-Konfiguration des Cat 140 verfügt über hilfreiche Funktionen wie die 2D-Querneigungsassistentz und die e-Fence-Sicherheitsgrenzen. Sie ist bereit für eine Aufrüstung auf Cat Grade mit 3D und ist mit den erforderlichen Antennen und Display ausgestattet. Um das 3D-System vollständig nutzen zu können, brauchen Sie eine zusätzliche Funkausrüstung und lokale Lizenzen. Wenden Sie sich an Ihren Cat-Händler, wenn Sie bezüglich der Aufrüstung Hilfe benötigen.

CAT GRADE MIT QUERNEIGUNGSASSISTENZ

Schon eine Abweichung von 0,5 % von der Sollneigung kann den Materialverbrauch um 20 % erhöhen. Cat Grade mit Querneigungsassistentz steuert automatisch eine Seite des Schilds, was die Effizienz um bis zu 50 % steigern und den Materialverbrauch um bis zu 40 % senken kann. e-Fence (nur Joystick-Konfiguration) sorgt für mehr Sicherheit durch Unterbrechung der Bewegungen, wenn sich die Maschine außerhalb der vorgegebenen Grenzen bewegt.

CAT GRADE 3D

Cat Grade 3D verwendet GNSS zum Automatisieren der Schildbewegung, sodass die Fahrer schneller, präziser und mit weniger Aufwand planieren können. Der intuitive Touchscreen zeigt den Geländeplan an und Bedienelemente sind in die Joysticks oder Hebel integriert. Ohne Absteckpfähle oder Vermessungspfähle erhöht sich die Sicherheit.



VERWENDEN SIE WENIGER MATERIAL

MIT CAT-GRADE-TECHNOLOGIE

MAXIMIEREN SIE DIE LEBENSDAUER DER BAUTEILE

Verringern Sie den täglichen Schmierbedarf am optionalen Schartragrahmen mit Top Adjust mit dem optionalen Cat Circle Saver. Dieser Schmiernippel ist leicht zugänglich und einfach zu handhaben. Halten Sie das Zahnrad Ihres Drehkranzantriebs zur Gewährleistung der maximalen Lebensdauer stets mit dem Cat Circle Saver geschmiert.

REDUZIEREN SIE SCHÄDEN

Sorgen Sie durch optionale Schutzvorrichtungen dafür, dass Ihre Maschine auch bei anspruchsvollen Anwendungen reibungslos läuft. Schutzvorrichtungen verhindern mögliche Schäden während des Betriebs der Maschine an Getriebe, Komponenten und unter der Fahrerkabine und Vorderachsen.

ERHALTEN SIE IHRE MASCHINE

Schützen Sie Ihren Ritzelantrieb und Zahnkranz vor Beschädigung durch die optionale Drehkranzrutschkupplung. Die serienmäßige Rutschkupplung minimiert Schäden an der Maschine oder an Hindernissen, mit denen der Scharkörper in Kontakt kommt.

ERLEBEN SIE, WIE SICH IHRE INVESTITION AUSZAHLT

FÜR EINE LANGE LEBENSDAUER KONZIPIERT





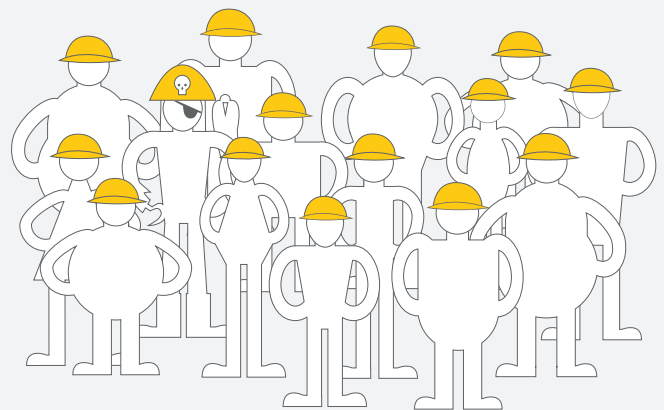
BEDIENKOMFORT. PRODUKTIVITÄT.

FÜR DEN FAHRER OPTIMIERT

Steigen Sie in eine geräumige Fahrerkabine, die bei Komfort und Sicht rund um die Fahrerkabine Ihres Motorgraders neue Maßstäbe für die Branche setzt.

- + Neu gestalteter Fahrerplatz für bessere Sicht
- + 10"-Touchscreen-Display (254 mm) mit mehr Optionen
- + Optionaler luftgefederter Premium-Sitz mit Heizung und Kühlung
- + Auswahl an Optionen für Premium-Fahrerkabine, wie Schiebefenster an den Seiten
- + Fahrerkabinensäulen wurden für optimale Sicht in den hinteren Ecken der Fahrerkabine direkt hinter den Fahrer versetzt

EINE FAHRERKABINE, DIE JEDEM GEFALLEN WIRD



9 Sitzverstellungen*

DAZU MEHR PLATZ, MEHR GLASFLÄCHEN UND MEHR STAURAUM

ermöglichen produktives Arbeiten den ganzen Tag über

* Premium-Sitz

INTUITIVES DESIGN DER FAHRERKABINE

Die neu gestaltete Fahrerkabine ist durch gefilterte Klimaanlage, Komfortausstattungen wie z. B. Getränkehalter, Handyhalterung und Bluetooth®-Kompatibilität sowie reichlich Stauraum optimal auf den Fahrer zugeschnitten.

SICHTBARKEIT, WO SIE BENÖTIGT WIRD

Dank der großen Kabinenfenster und der optionalen Kameras für Rundumsicht aus der Fahrerkabine haben Sie während des Betriebs mehr Boden und das Umfeld im Blick. So profitieren Sie von einer besseren Sicht und Steuerung der Materialbewegung.

ZENTRALISIERTER WARTUNGSZUGANGSPUNKT

Sparen Sie Zeit bei täglichen Kontrollen mit Filtern, die in Gruppen bodennah angeordnet sind. Die Türen des Motorraums lassen sich weit öffnen und teilweise abnehmen, um einen leichten Zugang zu den Wartungspunkten zu ermöglichen.

NEU GESTALTETES FAHRGESTELL

Das neue hintere Fahrgestell verfügt über einen integrierten Querstabilisator und ist modular aufgebaut, um die Lastaufnahme bei Aufreiß- und Flachaufreißarbeiten zu verbessern.

LEICHT ZUGÄNGLICHER KRAFTSTOFFTANK

Schnellere Wiederaufnahme der Arbeit durch bodennahes Betanken. Der Kraftstofftank ist zum besseren Schutz des Tanks und für einen besseren Schwerpunkt in das vordere Fahrgestell integriert.

GRADE-TECHNOLOGIEN

Passen Sie für optimierte Produktivität die werkseitigen Technologien mit zahlreichen Optionen für das Planieren und das Verwalten Ihres Fuhrparks an.

ANBAUGERÄTEVORBEREITUNG

Erledigen Sie mehr Arbeit in weniger Zeit mit der Anbaugerätevorbereitung (ARO) für Grade-Technologien.

MASTFREIES ARBEITEN

Die optionale mastfreie 3D-Grade-Technologie eliminiert Maste in der Sichtlinie und ermöglicht so eine direkte Sicht auf den Scharkörper während der Arbeit.

SICHERHEIT IST WICHTIG

Erfüllen Sie die Sicherheitsauflagen auf der Baustelle mit optionalen Kameras, Sicherheitsgurten und Warnmeldungen.

ENTWICKELT FÜR DAS GROSSE GANZE **STEUERUNG. KLARHEIT. SICHERHEIT.**

Mit verbesserter Rundumsicht, Integration von intelligenter Technologie und bedienerorientierten Verbesserungen ermöglicht die neu gestaltete Fahrerkabine des Motorgraders unabhängig von den Bedingungen sicherer und effizienter zu arbeiten.



STEUERUNG

Bei der neuesten Ausführung der Fahrerkabine des Motorgraders wird Wert auf gute Sicht und Kontrolle für den Fahrer gelegt. Raumhohe Fenster und das schräge Türdesign tragen dazu bei, tote Winkel in der Nähe des Scharkörpers zu vermeiden, sodass der Fahrer eine klare Sichtlinie auf die Schar und den Materialfluss hat, was für die Vermeidung von Zylinderschäden und die Aufrechterhaltung der Kraftstoffeffizienz von entscheidender Bedeutung ist.

KLARHEIT

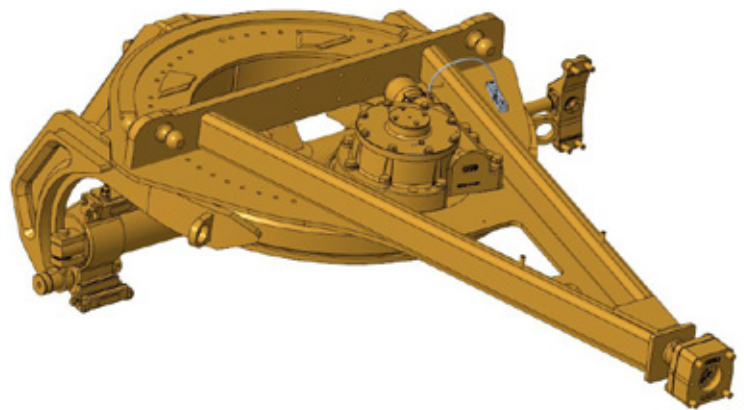
Eine schlankere A-Säule und eine geteilte C-Säule in der Fahrerkabine verbessern die Sicht zur Seite und nach hinten, während optionale seitliche Schiebefenster die Kommunikation unter den Mitarbeitern und die Belüftung verbessern, ohne die Integrität der Kabine zu beeinträchtigen.

SICHERHEIT

Synchronisierte Scheibenwischer entfernen Wasser, Schnee und Schmutz gleichzeitig und wischen unterhalb der Sichtlinie des Fahrers, wodurch die Sicht bei jedem Wetter verbessert wird. Integrierte intelligente Kameras und eine Ansicht aus der Vogelperspektive auf dem Display in der Fahrerkabine bieten einen umfassenden Überblick über die Maschine und die auszuführende Aufgabe.



Halten Sie den Scharkörper des Schartragrahmens in der richtigen Stellung, um während der gesamten Lebensdauer des Motorgraders eine präzise Planierung zu gewährleisten. Langlebige Konstruktionen mit Einstellungen für den Scharkörper des Schartragrahmens sparen Ihnen Wartungszeit durch austauschbare Verschleißsätze mit serienmäßigen oder nachstellbaren Optionen.



HOCHLEISTUNGS-DREHKRANZ

Der optionale Hochleistungs-Drehkranz (HPC) für den Motorgrader Cat 140 verbessert die Maschinenleistung, Effizienz und Verfügbarkeit.

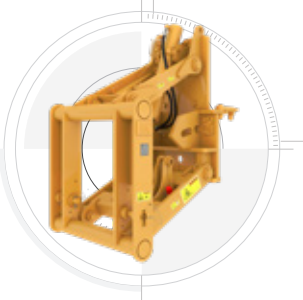
- + Der HPC reduziert die Gesamtbetriebskosten für den Scharkörper des Schartragrahmens und Ausfallzeiten.
- + Im Vergleich zu herkömmlichen Drehkränzen hilft der HPC dabei, die Stundenanzahl der monatlichen planmäßigen Wartungsarbeiten für die häufige Inspektion, den Austausch von Verschleißstreifen und Anpassungen der Drehkranz-Bodenplatten zu reduzieren.
- + Der Circle Saver gehört mit HPC zur Standardausstattung und unterstützt die maximale Hubhöhe.

GESTEIGERTE PRODUKTIVITÄT UND HÖHERER GEWINN

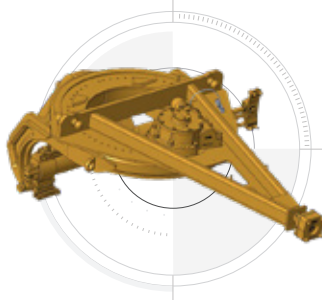
CAT-ANBAUGERÄTE

Mit einem der vielen für Motorgrader verfügbaren Anbaugeräte von Cat lässt sich die Leistungsfähigkeit Ihrer Maschine problemlos noch weiter steigern. Jedes Cat-Anbaugerät ist auf das Gewicht und die Leistung Ihrer Maschine abgestimmt, um Leistung, Sicherheit und Stabilität zu verbessern.

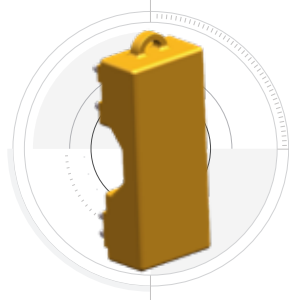
HUBVORRICHTUNGEN



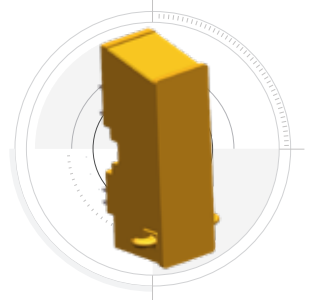
HOCHLEISTUNGS-DREHKRANZ



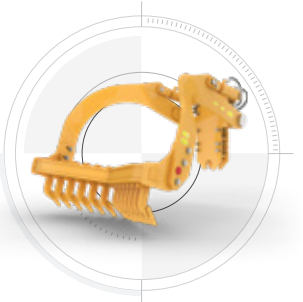
KONTERGEWICHT



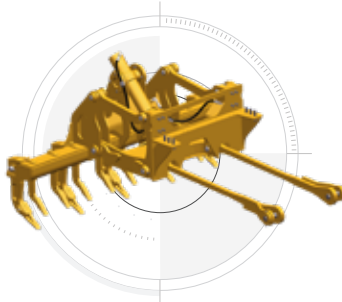
SCHUBBLOCK



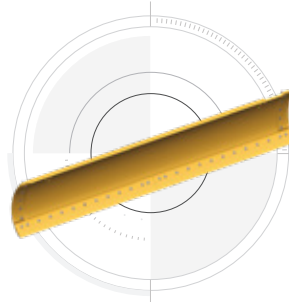
IN DER MASCHINENMITTE ANGEORDNETER FLACHAUFREISSER



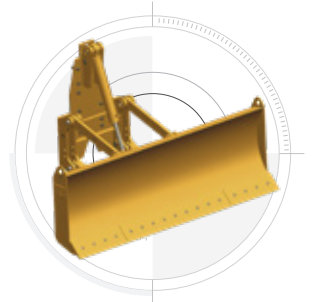
HECKAUFREISSER/ FLACHAUFREISSER



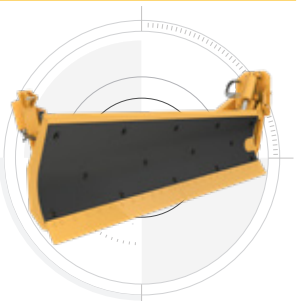
SCHARKÖRPER



FRONTSCHILD



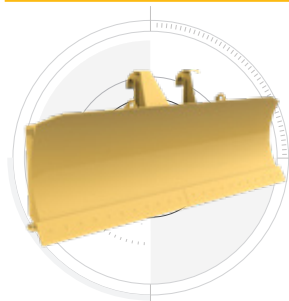
SCHNEEFÜGEL



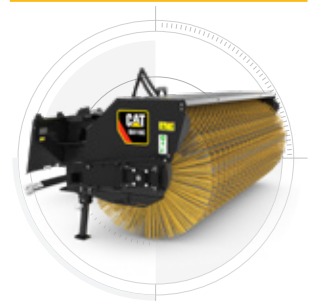
V-PFLUG



LINEARPFLUG



KEHRBESEN



MEHR ALS KUNDENWERT-VEREINBARUNGEN

FÜR IHREN ERFOLG GEBAUT

Wenn Sie Cat-Ausrüstung kaufen, bekommen Sie so viel mehr als nur die Maschine. Sie erhalten auch die Unterstützung eines erstklassigen Händlernetzwerks, das durch eine Reihe flexibler Lösungen, Technologien, Tools und mehr unterstützt wird.



KUNDENWERTVEREINBARUNGEN

Eine Kundenwertvereinbarung (CVA, Customer Value Agreement) von Ihrem Cat-Händler hilft Ihnen, mehr zu tun und sich weniger Sorgen zu machen. Eine CVA vereinfacht den Maschinenbesitz und die Wartung, fügt die Sicherheit eines fachkundigen Händlersupports hinzu und gibt Ihnen die Gewissheit, dass Sie sich auf ein effektives Gerätezustandsmanagement verlassen können.

REPARATUROPTIONEN

Eine breite Palette von Reparaturoptionen bietet Ihnen eine Auswahl, die Ihren Anforderungen, Ihrem Budget und Ihrem Zeitplan entspricht. Jede Reparatur wird von erfahrenen Cat-Technikern durchgeführt. Sie erhalten eine intelligente Reparaturberatung, ein zeitnahes, genaues Angebot und einen Service, der Ihre Maschine schnell wieder einsatzbereit macht.

CAT-ORIGINALERSATZTEILE

Cat-Originalersatzteile bieten ein Höchstmaß an Zuverlässigkeit und Produktivität. Bestellen Sie direkt bei Ihrem Cat-Händler oder kaufen Sie online unter parts.cat.com ein.

FINANZDIENSTLEISTUNGEN

Verlassen Sie sich darauf, dass Cat Financial die besten Finanzierungs- und erweiterten Schutzlösungen für Ihr Unternehmen bereitstellt. Seit mehr als 30 Jahren verhelfen wir unseren Kunden durch exzellente Finanzdienstleistungen zum Erfolg. Dienstleistungen, die Ihnen helfen, Zeit und Geld zu sparen und Ihre Arbeit wieder aufzunehmen.

ZURÜCK AN DIE ARBEIT

Dienstleistungen, die Ihnen helfen, Zeit und Geld zu sparen und Ihre Arbeit wieder aufzunehmen.

CAT INSPECT

Rufen Sie Ihre Ausrüstungsdaten auf Ihrem Mobilgerät auf. Diese bedienungsfreundliche App ermöglicht die Erfassung von Inspektionsdaten und durch die Integration mit Ihren anderen Cat-Datensystemen können Sie Ihre Flotte genau im Auge behalten.

HYDRAULIK UND SCHLAUCH

Ob Sie sich für neue, mit Cat Reman überholte, ausgetauschte oder generalüberholte Hydraulikkomponenten entscheiden, Sie erhalten fachmännische Diagnose, Tests und Sauberheitskontrolle. Cat Hose Service bietet Schläuche und Kupplungen für die meisten Marken und Modelle an.

ZERTIFIZIERTE GRUNDERNEUERUNG

Erhalten Sie ein volles zweites Maschinenleben zu einem Bruchteil der Neuanschaffungskosten. Da dabei auch die Funktionen, Sicherheitsmerkmale und Technologien auf den neusten Stand gebracht werden, funktioniert Ihre alte Maschine sogar besser als damals beim Verlassen des Werks.

TECHNISCHE DATEN

Die Standard- und Sonderausrüstung kann variieren. Weitere Informationen erhalten Sie bei Ihrem Cat-Händler.

ANTRIEBSSTRANG		
Motormodell	Cat® C7.1	
Emissionen	Erfüllt die Emissionsnormen gemäß EPA Tier 4 Final (USA), Stufe V (EU), Japan 2014	
Nennmotorleistung	94–174 kW	126–233 hp
Motor-Nennleistungsbereich, netto (AWD)	98–194 kW	131–260 hp
Hubraum	7,01 l	427,8 in³
Bohrung	105 mm	4,1 in
Hub	135 mm	5,3 in
Drehmomentanstieg	29 %	
Drehmomentanstieg (AWD)	28 %	
Maximales Drehmoment	1070 N·m	789,2 lbf·ft
Max. Drehmoment (Allradantrieb Ein)	1159 N·m	854,9 lbf·ft
Drehzahl bei Nennleistung	2000/min	
Anzahl der Zylinder	6	
Drosselungshöhe	4500 m	14.764 ft
Drosselungshöhe (AWD)	3000 m	9843 ft

- Die angegebene Leistung wird gemäß der zum Herstellungszeitpunkt gültigen Norm ermittelt.
- Die Nettoleistung wird gemäß den Normen ISO 9249, SAE J1349 und EWG 80/1269 geprüft.
- Die angegebenen Nettoleistungen wurden am Schwungrad gemessen. Die Messung erfolgte am Motor bei Ausrüstung mit Lüfter bei minimaler Drehzahl, Lufteinlasssystem, Abgassystem und Drehstromgenerator.
- Das Klimaanlage dieser Maschine enthält das fluoridierte Treibhausgas R134a oder R1234yf als Kältemittel. Zur Identifizierung des Gases siehe Etikett oder Bedienungsanleitung.
 - Wenn das System mit R134a (Erderwärmungspotenzial = 1430) befüllt ist, enthält es 1,8 kg (4,0 lb) Kältemittel mit einem CO₂-Äquivalent von 2,574 Tonnen (2,837 US-Tonnen).

GEWICHT		
Gewicht – Hebelkonfiguration, Tandem (nicht AWD)	19.127 kg	42.168 lb
Gewicht – Hebelkonfiguration, AWD	19.631 kg	43.279 lb
Gewicht – Joystick-Konfiguration, Tandem (nicht AWD)	19.297 kg	42.542 lb
Gewicht – Joystick-Konfiguration, AWD	19.730 kg	43.497 lb

- Das Einsatzgewicht der typischen Ausstattung wird mit Schubblock, Getriebschutzblech, Heckaufreißer/Flachaufreißer, 14.0R24 Reifen mit mehrteiligen Felgen (MP) und anderen Geräten ermittelt.

FÜLLMENGEN		
Standard-Drehkranzantrieb	7 l	1,8 Gall.
Hochleistungs-Drehkranzantrieb	9,5 l	2,5 Gall.
Kühlsystem	43 l	11,4 Gall.
Dieselabgasfluidtank	25 l	6,6 Gall.
Kurbelgehäuse	20 l	5,3 Gall.
Kraftstofftank	371 l	98,0 Gall.
Hydrauliksystem	60 l	15,9 Gall.
Tandemgehäuse (jedes)	70 l	18,5 Gall.
Getriebe und Differential	68 l	18,0 Gall.

SCHARKÖRPER		
Breite	3,7 mm	12,1 ft
Höhe	610 mm	24,0 in
Eckmesser	152 mm	6,0 in
Schneidmesser	152 mm	6,0 in
Bogenradius	417 mm	16,4 in
Schar-Drehkranz-Abstand	112 mm	4,4 in

SCHARBETRIEBSDATEN		
Drehkranzseitenverstellungszylinder		
Rechts	728 mm	28,7 in
Links	752 mm	29,6 in
Scharkörperschiebeschlittenzylinder		
Rechts	526 mm	20,7 in
Links	649 mm	25,6 in
Scharneigezylinder		
Max. Scharneigung vorwärts	40°	
Max. Scharneigung rückwärts	5°	
Maximale Schar-Seitenausstellung (über Reifenaußenseite)		
Rechts	1812 mm	71,3 in
Links	1886 mm	74,3 in

ABMESSUNGEN		
Länge der Maschine*	10.297 mm	405,4 in
Maximale Höhe – mit Anbaugeräten (LVR-Konfiguration)	3476 mm	136,9 in
Maximale Höhe – mit Anbaugeräten (Joystick-Konfiguration)	3450 mm	135,8 in
Breite		
Außenreifen vorne (LVR-Konfiguration, Tandem – nicht AWD)	2521 mm	99,3 in
Außenreifen vorne (Joystick-Konfiguration, Tandem – nicht AWD)	2583 mm	101,7 in
Außenreifen vorne (LVR-Konfiguration, AWD)	2667 mm	105,0 in
Außenreifen vorne (Joystick-Konfiguration, AWD)	2667 mm	105,0 in

*Typische Ausstattung mit Schubblock und Aufreißer.

STANDARD- UND SONDERAUSRÜSTUNG

Die Standard- und Sonderausrüstung kann variieren. Weitere Informationen erhalten Sie bei Ihrem Cat®-Händler.

ARBEITSUMGEBUNG	STANDARD	OPTIONAL
Sicherheitsgurt	●	
Sicherheitsgurt mit Warnleuchte		●
Luftgefederter Sitz	●	
Premium-Sitz, beheizt und belüftet		●
Scheibenwischer, vorne	●	
Scheibenwischer, unten und hintere Front (LVR)		●
Scheibenwischer, unten seitlich (JOY)		●
Scheibenwischer, hinten (JOY)		●
Sichtblende, hintere Sonnenblende		●
Fahrerkabine, Basis (JOY)	●	
Fahrerkabine, plus (JOY)		●
Fahrerkabine, plus (LVR)	●	
Fahrerkabine, Premium		●
Mobiltelefonhalter	●	
Getränkehalter	●	
Stauraum in der Fahrerkabine	●	
Spiegel, B-Säule		●
Deckenleuchten, innen	●	
Überrollschutz (ROPS – Rollover Protective Structure) / Steinschlagschutz (FOPS – Falling Object Protective Structure)	●	
Lüfter, Entfroster		●
Heizungs-/Kühlungssystem der Fahrerkabine	●	
Radiovorrüstung (JOY)	●	
AM/FM, Bluetooth®, Wettersender		●
CB-Funk mit Umsetzer		●
Satellitenfunk		●
SICHERHEIT	STANDARD	OPTIONAL
Rückfahrwarnsignal	●	
Kameras		●
Handläufe		
Hydraulische Bremsen	●	
Manuelle Sperre (LVR)		●
Fahreranwesenheitssystem	●	
Feststellbremse	●	
Rückspiegel	●	
Seitenspiegel		●
Signal-/Warnhorn	●	
Tandemstege	●	
Integrierte Warnblinkleuchten		●
ANTRIEBSSTRANG	STANDARD	OPTIONAL
Cat® C7.1	●	
Eco-Modus	●	
Getriebe mit Schaltautomatik		●
Motoröl-Schnellablass		●
Öko-Ölablass	●	
Kältepaket:		●
Kältepakete plus		●
Leerlaufabschaltung	●	
Allradantrieb (AWD, All Wheel Drive)		●

ELEKTRIK	STANDARD	OPTIONAL
150-A-Drehstromgenerator	●	
200-A-Drehstromgenerator		●
Rückfahrscheinwerfer	●	
HD-Batterien, 1125 CCA	●	
Rückleuchten mit LED-Leuchtmitteln	●	
Tiefe und hohe Lichtleisten		●
LED-Leuchten für Schneeflügel		●
Herunterklappbare Rückleuchten und Blinker		●
SERVICE UND WARTUNG	STANDARD	OPTIONAL
Betankung vom Boden aus	●	
Gruppierung von Filtern	●	
Langzeitkühlmittel	●	
Flüssigkeitsfilter der nächsten Generation	●	
Motorraumbeleuchtung für Servicearbeiten	●	
ANBAUGERÄTE	STANDARD	OPTIONAL
Hubvorrichtungen		●
Kontergewicht		●
Schubblock		●
Mittel-Flachaufreißer (MMS, Mid-Machine Scarifier)		●
Heckaufreißer/Flachaufreißer		●
Frontschild		●
Schneeflügel		●
Hobel		●
Anhängekupplung		●
Grader Bit2 an 14-ft-Schildkörper		●
TECHNOLOGIE	STANDARD	OPTIONAL
Digitaler Scharquerneigungsmesser	●	
Anbaugerätevorbereitung (ARO, Attachment Ready Option)	●	
Querneigungsassistentz: (2D) (JOY)	●	
Querneigungsassistentz: (2D) (LVR)		●
Cat Grade 3D-Vorrüstung ohne Mast (JOY)		●
Cat Grade 3D ohne Mast		●
Sicht nach hinten		●
Sicht nach vorne		●
Rundumsicht (360)		●
Rundumsicht (360) mit Personenerkennung		●
Schildstabilisierung (JOY)	●	
Schildstabilisierung (LVR)		●
Vision Link™		●
Reifendruck-Überwachungssystem (TPMS, Tire Pressure Monitoring System)		●
Wegfahrsperre		●
SCHARTRAGRAHMEN-ABSTREIFSCILD	STANDARD	OPTIONAL
Schartragrahmen mit Bottom Adjust (LVR)	●	
Schartragrahmen mit Top Adjust (JOY)	●	
Hochleistungs-Drehkranz		●
Drehkranzrutschkupplung	●	
Circle Saver		●
Scharhubdruckspeicher		●
12-ft-Schildkörper	●	
14-ft-Schildkörper		●

Nähere Informationen zu Cat-Produkten, Serviceleistungen der Händler und Industrielösungen finden Sie auf unserer Website www.cat.com.

©2025 Caterpillar. Alle Rechte vorbehalten.

Änderungen der Werkstoffe und technischen Daten ohne vorherige Ankündigung vorbehalten. Die auf den Fotos abgebildeten Maschinen verfügen unter Umständen über zusätzliche Ausstattungsmerkmale. Erkundigen Sie sich bei Ihrem Cat-Händler nach den verfügbaren Optionen.

CAT, CATERPILLAR, LET'S DO THE WORK, VisionLink, die entsprechenden Logos, "Caterpillar Corporate Yellow", die Handelszeichen "Power Edge" und Cat "Modern Hex" sowie die hierin verwendeten Unternehmens- und Produktidentitäten sind Markenzeichen von Caterpillar Inc. und dürfen nicht ohne Genehmigung verwendet werden.



オフロード法2014年
基準適合

AGXQ4460-01 (10-2025)
Ersetzt: AGXQ4460-00
Baunummer: 16A
(N Am, Europe, Japan,
South Korea, Chile,
Colombia, Turkiye, Aus-NZ)

