

# MH3026

OVERSLAGKRAAN  
OP WIELEN



Model motor

Maximaal operationeel gewicht

Maximaal bereik

Cat® C7.1

29.200 kg (64.370 lb)

13.000 mm (42,7 ft)

**CAT**®

# MH3026

## OVERSLAGKRAAN OP WIELEN

Wanneer het gaat om materiaalverwerkingsmaterieel, hangt uw succes af van productiviteit en lage bedrijfskosten. De Cat® MH3026 biedt gebruiksvriendelijke technologieën, een comfortabele cabine en meerdere machine-opties voor uw specifieke werkzaamheden. Dat levert een veilig, betrouwbaar product op dat de brede verscheidenheid aan uitdagingen bij uw overslagwerkzaamheden moeiteloos aankan.



### HOGE PRESTATIES

Werk snel met een hoog zwenkoppel. Dankzij het grote bereik kunt u meer materiaal verplaatsen zonder te hoeven verrijden.

### LAGE ONDERHOUDSKOSTEN

Filters met een lange levensduur voor brandstof, hydraulische olie en lucht helpen uw totale kosten te verlagen.

### EFFICIËNTIE VAN DE BESTUURDER

Standaard technologie af fabriek, waaronder 2D E-fence en Cat Payload, en een ergonomisch cabineontwerp met joystickbesturing helpen het comfort en de efficiëntie van de operator te verbeteren.



## Vereenvoudiging van de machineconfiguratie

- Met één druk op de knop en navigatie met gebruiksvriendelijke pictogrammen maximaliseert de nieuwste bestuurdersgerichte gebruikersinterface (UI) de uptime en kunnen uw teams direct aan de slag gaan. Van het herschikken van gereedschapslijsten tot het naar wens vervaardigen van nieuwe uitrustingsstukcombinaties kunnen bestuurders machines snel instellen en gemakkelijk toegang krijgen tot informatie.
- Met de interface kunnen machinisten de nauwkeurigheid behouden en elke seconde van hun dienst optimaal benutten. De mogelijkheid om koppelingen en uitrustingsstukken in het systeem in te voeren, maakt het instellen van combinaties van uitrustingsstukken zeer efficiënt en verkort de kalibratietijd aanzienlijk. Het elimineert ook de noodzaak om opnieuw te meten bij het wisselen van Cat uitrustingsstukken en maakt het voor één persoon mogelijk om de slijtage van de laadbak te controleren en af te stellen.

## Cat Payload\*

- Cat Payload biedt machinisten de optie om al doende te wegen, zodat ze hun laaddoelen kunnen halen en overladen, onderladen of verkeerd laden van materialen kunnen voorkomen. Combineer Payload met VisionLink™\*\* om locaties en individuele assets te analyseren voor het op afstand beheren van productiedoelen en belangrijke meetgegevens.

## Swing Assist

- Swing Assist stopt het zwenken van de machine automatisch op door de machinist vooraf ingestelde punten. Zwenk eenvoudig naar het gewenste stoppunt en activeer met behulp van de machinemonitor of een vooraf ingestelde joystickknop. Naarmate u dichterbij komt, vertraagt de machine automatisch zodat hij het instelpunt niet voorbyschiet. Swing Assist helpt u om meer herhaalde zwenkdoelen te raken en zo het brandstofverbruik te verminderen en de cyclustijden te verbeteren.

\* Laadvermogenstechnologieën niet legaal voor handelsdoeleinden.  
\*\* VisionLink-abonnement vereist.

*Niet alle functies zijn in alle regio's beschikbaar. Raadpleeg uw plaatselijke Cat-dealer voor het specifieke aanbod in uw regio.  
Versienummer: 07E*

# HOGE PRESTATIES

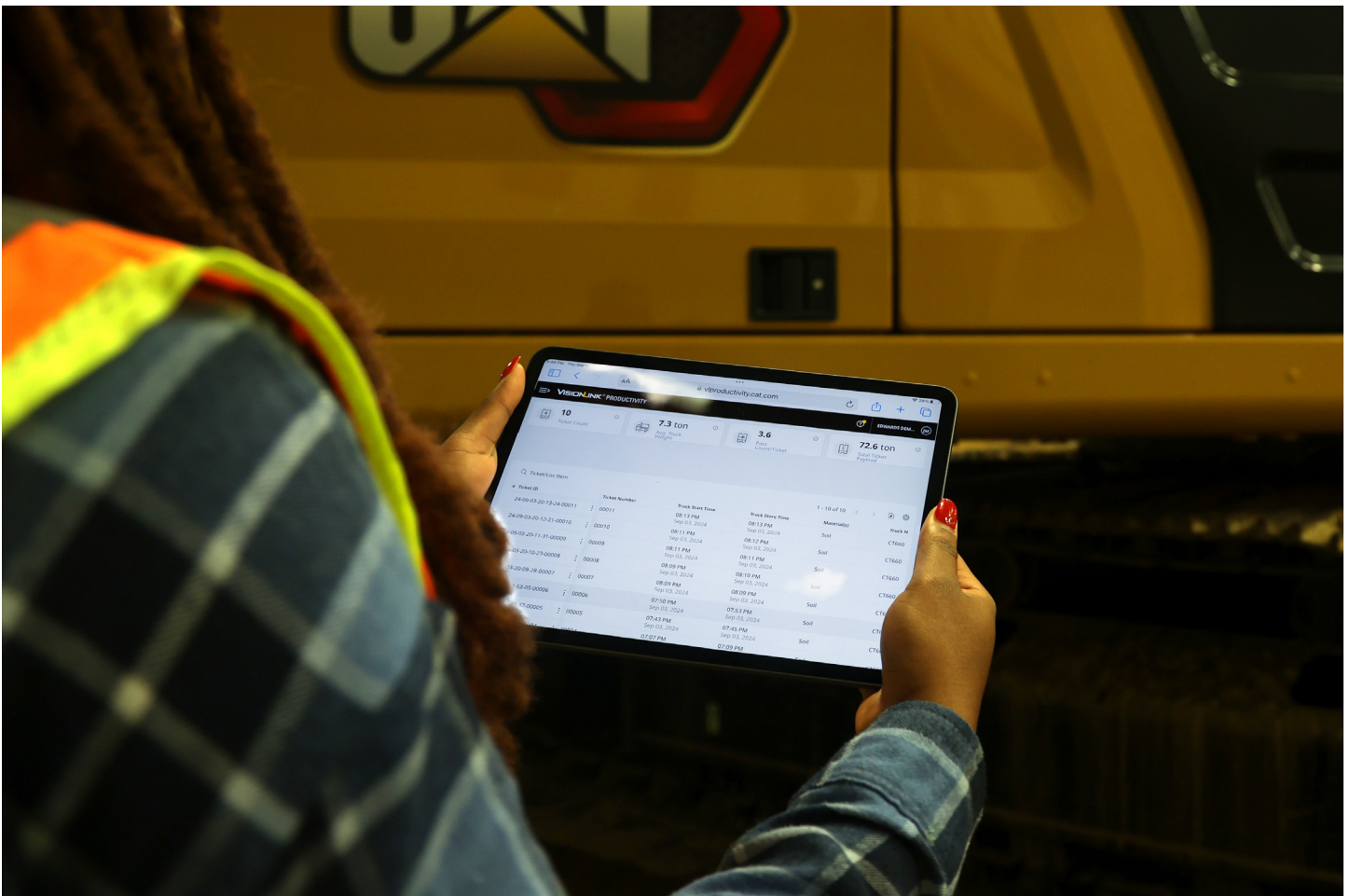


- De C7.1-motor kan rijden op biodiesel tot B20 en voldoet aan de EPA Tier 4 Final, EU Stage V en Japan 2014 emissienormen met een nabehandelingsstelsel dat geen onderhoudsbeurten of stilstand vereist.
- Gebruik een aangepaste modus voor de taak: Power, Smart of Eco. De Smart-modus stemt het motor- en hydraulisch vermogen automatisch af op de werkomstandigheden, helpt maximaal vermogen te leveren wanneer dat nodig is en vermindert het vermogen wanneer dit niet nodig is, om brandstof te besparen.
- Het geavanceerde hydraulische systeem helpt een optimale balans tussen vermogen en rendement te bieden en maakt tegelijk zeer precieze besturing mogelijk.
- Met de beschikbare SmartBoom™ kan de giek vrijelijk op en neer bewegen zonder gebruik te maken van een pompstroom, zodat de machinist zich kan concentreren op het graaf- en bakwerk.
- Klepprioriteit zorgt voor de juiste hydraulische druk en het juiste debiet waar u die nodig hebt.
- Programmeer de vermogensmodus en uw joystickvoorkeuren en sla ze op met behulp van uw Operator ID. De machine slaat automatisch uw eerder opgeslagen instellingen op.

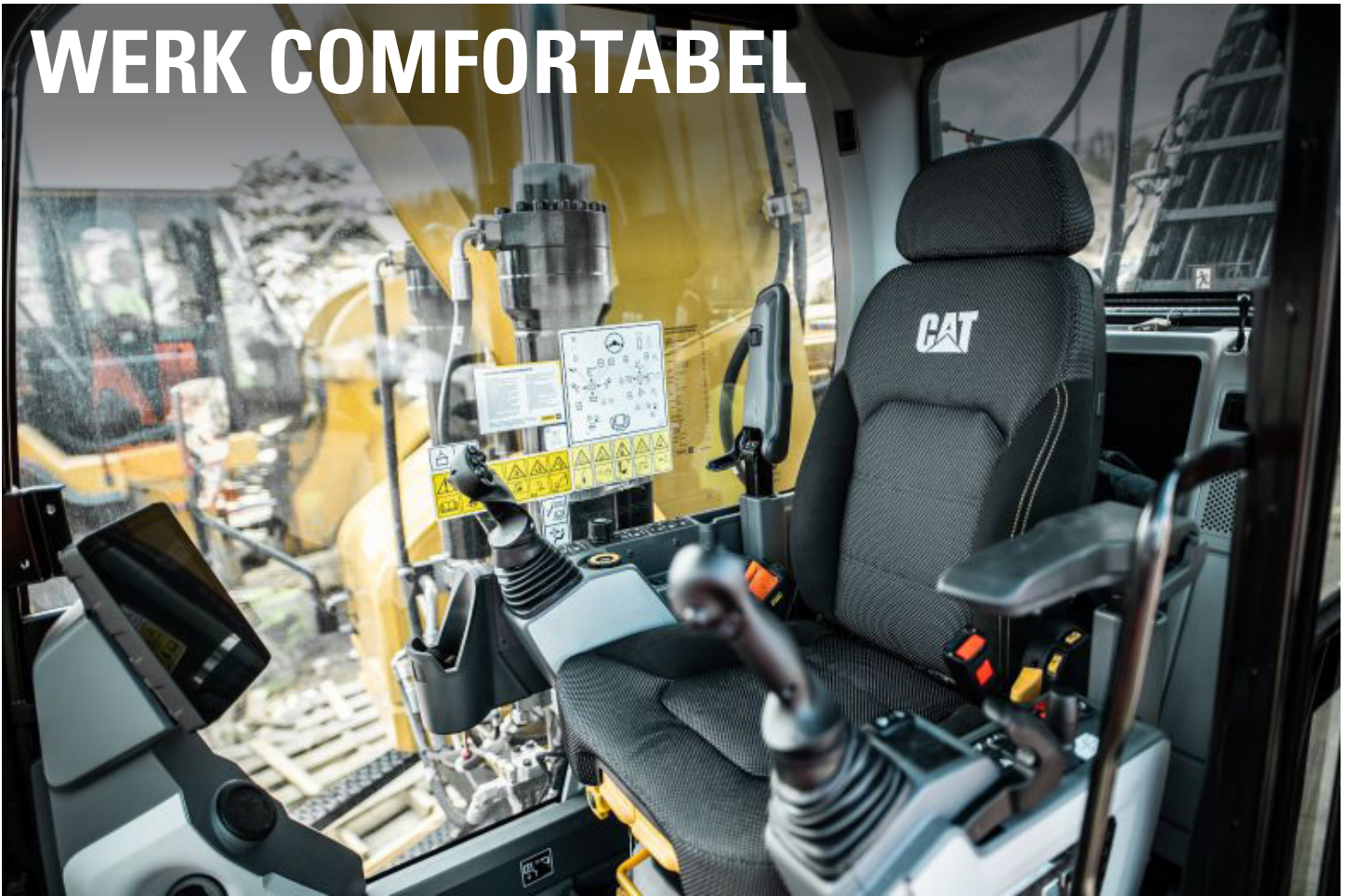
# GEÏNTEGREERDE CAT®-TECHNOLOGIEËN

- Cat Payload helpt u om nauwkeurige ladingsdoelen te bereiken en zo de bedrijfsefficiëntie te verbeteren. Pak een lading materiaal op – met een grijper of grijp-armhulpstukken – en ontvang een realtime schatting van het gewicht zonder te zwenken.
- Combineer Payload met VisionLink en beheer uw productiedoelstellingen op afstand.
- VisionLink biedt bruikbare data-inzichten voor alle assets, ongeacht de vlootomvang of het merk van de apparatuur.\* Bekijk apparatuurgegevens vanaf uw desktop of mobiele apparaat om uptime en assets te optimaliseren. Dashboards bieden informatie zoals uren, kilometers, locatie, inactieve tijd en brandstofverbruik. Neem weloverwogen beslissingen die de kosten verminderen, het onderhoud vereenvoudigen en de veiligheid en beveiliging op het werkterrein verbeteren.
- Swing Assist stopt het zwenken van de machine automatisch op door de machinist vooraf ingestelde punten. Zwenk eenvoudig naar het gewenste stoppunt en activeer met behulp van de machinemonitor of een vooraf ingestelde joystickknop. Naarmate u dichterbij komt, vertraagt de machine automatisch zodat hij het instelpunt niet voorbijschiet. Swing Assist helpt u om meer herhaalde zwenkdoelen te raken en zo het brandstofverbruik te verminderen en de cyclustijden te verbeteren.
- Remote Troubleshoot is een mobiele app waarmee uw Cat-dealer op afstand diagnostische tests kan uitvoeren op uw verbonden machine zodat problemen snel en met minder stilstand worden opgelost.
- Met Remote Flash kunt u software op de machine bijwerken zonder dat er een technicus aanwezig is, zodat u software-updates kunt initiëren wanneer dat u uitkomt en uw algehele operationele efficiëntie toeneemt.

\* Beschikbaarheid van gegevensvelden kan variëren per fabrikant van apparatuur.



# WERK COMFORTABEL



- Kies uit een Deluxe- of Premium-cabine. Beide bieden u een comfortabele, ergonomische werkomgeving.
- De cabine heeft een brede stoel die aan alle machinisten kan worden aangepast.
- Bedien de machine comfortabel met gemakkelijk bereikbare bedieningselementen die zich allemaal vóór u bevinden.
- De standaard automatische klimaatregeling zorgt voor de juiste temperatuur tijdens de volledige duur van uw werktijd.
- Het optionele geavanceerde luchtfiltratiesysteem met ingebouwde voorreiniger voorkomt dat schadelijke stoffen in de lucht via het aircosysteem binnendringen.
- Met zowel onder als achter de stoel, boven het hoofd en in de consoles opslagruimte is er in de cabine veel plaats om uw spullen op te bergen. Houders voor bekers, documenten en flessen en een kledinghaak worden ook meegeleverd.
- Gebruik de standaard USB-poorten en Bluetooth®-technologie van de radio om verbinding te maken met persoonlijke apparaten.
- Het optionele hulprelais schakelt CB-radio's, zwaailichten en andere uitrustingsstukken in en uit zonder dat u uw handen van de joysticks hoeft te halen.
- De continu verbeterde gebruikersinterface maakt intuïtieve navigatie mogelijk en beperkt onderbreking van de prestaties tot een minimum dankzij het gebruiksvriendelijke touchscreen-menu.

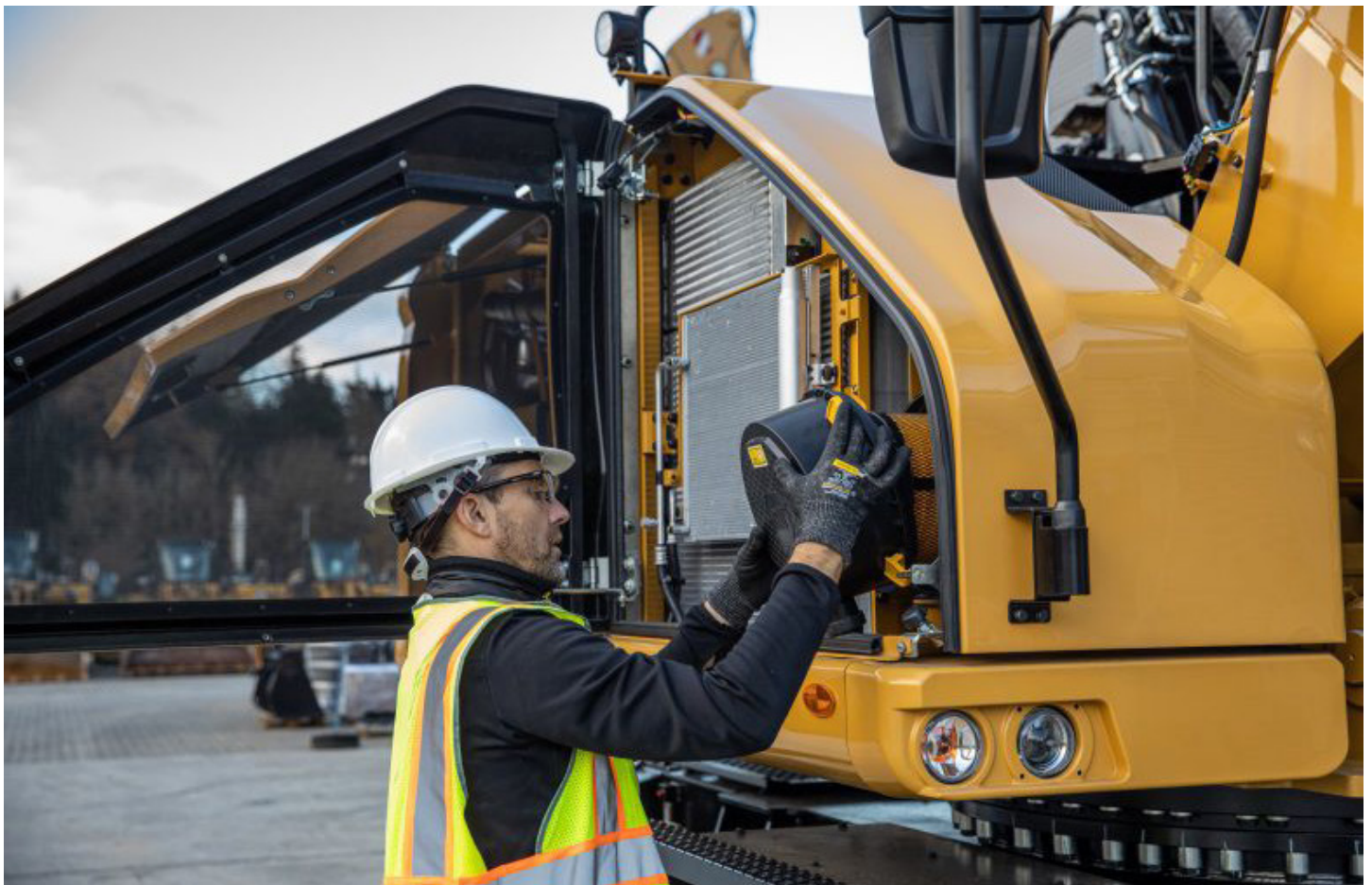
# BETROUWBAAR, DUURZAAM EN VEELZIJDIG

- U kunt er op vertrouwen dat uw machine slijtage door de jaren heen zal weerstaan. Gieken, sticks en andere zwaar belaste onderdelen zijn versterkt met dikke structuren met meerdere platen, gietstukken en smeedstukken om de kwaliteit en betrouwbaarheid te waarborgen.
- Werk tot op een hoogte van 3000 m (9840 ft) zonder vermogensverlies.
- Laat de temperatuur u niet van het werk afhouden. De machine heeft een standaardcapaciteit voor hoge omgevingstemperaturen tot 52 °C (125 °F) en een koudestartcapaciteit tot -18 °C (0 °F).
- Automatisch opwarmen versnelt de opwarming van de hydraulische olie bij lage temperaturen en verlengt de levensduur van componenten.
- Standaard automatische smering vereenvoudigt het onderhoud doordat de machine automatisch gesmeerd blijft, van het zwenklager en de cabineverhoging tot aan het uiteinde van de stick.
- Pas de machine aan de toepassing aan. Met meerdere configuraties kunt u uw machine aanpassen aan uw behoeften.
- Een optionele generator van 15 kW (20 pk) maakt gebruik van een magneet mogelijk. Generatorbedieningen zijn volledig geïntegreerd in de cabinemonitor.
- Breid uw werkmogelijkheden uit met uitrustingsstukken voor diverse toepassingen.



# ONDERHOUD

- Volg de levensduur van het filter van uw machine en onderhoudsintervallen vanaf de monitor in de cabine.
- De poorten voor geplande oliebonstering (S-O-S<sup>SM</sup>) op maaiveldhoogte helpen het onderhoud te vereenvoudigen en maken een snelle, gemakkelijke extractie van vloeistofmonsters voor analyse mogelijk.
- De lange levensduur van het luchtinlaatfilter met voorreiniger helpt onderhoudskosten te besparen.
- Het hydraulische oliefilter helpt verbeterde filterprestaties te bieden, heeft anti-afvoerklappen om de olie schoon te helpen houden tijdens vervanging van het filter en gaat dankzij het vervangingsinterval van 3000 uur lang mee.
- De uiterst efficiënte elektrische koelventilatoren werken alleen wanneer het nodig is; u kunt ze zo instellen dat ze automatisch omkeren om kernen vrij te houden van puin zonder uw werk te onderbreken.
- Het optionele afvalpakket omvat een radiator met brede lamellen en een luchtinlaatscherm met een geïntegreerd trilmecanisme dat de prestaties van de omkeerbare ventilator verbetert en zo de reinigingsresultaten optimaliseert.
- Stimuleer de productiviteit met proactieve serviceherinneringen. Het geïntegreerde systeem voor beheer van de machineconditie waarschuwt de bestuurder met stapsgewijze servicebegeleiding, samen met de benodigde onderdelen, zodat u geen last hebt van onnodige uitvaltijd.





- De optionele Cab Avoidance-functie helpt u contact tussen het aangekoppelde uitrustingsstuk en de cabine te voorkomen.
- Standaard 2D E-begrenzing voorkomt dat de machine buiten door de gebruiker gedefinieerde instelpunten beweegt.
- Een klep op maaiveldhoogte stopt de toevoer van brandstof naar de motor en schakelt de machine uit.
- Houd uw graafmachine veilig met Operator ID. Voer uw pincode in op de monitor om de drukknop voor het starten van de motor te activeren.
- Geniet van uitstekend zicht rondom dankzij de kleinere cabinestijlen, grotere ruiten en een platte motorkap. Camera's aan de rechterzijde en achterkant zijn standaard.
- Standaard 1800 lumen, LED-lampen op de giek en stick verlichten uw omgeving voor een veiligere werkomgeving.
- Dikke, slagvaste voorruitenvoldoen aan de P5A-normen.
- Het nieuwe ontwerp van het serviceplatform biedt gemakkelijke, veilige en snelle toegang tot het bovenste serviceplatform. De treden op het serviceplatform hebben een anti-slipprofiel om uitglijden te helpen voorkomen.
- De standaard hydraulische vergrendelingshendel isoleert alle hydraulische en rijfuncties in de neergelaten positie.
- Optionele Operator Protective Guards (OPG's) bieden bescherming tegen vallend en rondvliegend puin.
- In geval van nood kunt u de cabine veilig laten zakken met de noodklep achter de cabineverhoging of rechts van de stoel. De klep achter de cabineverhoging is gemakkelijk bereikbaar.
- Slangbreukventielen op de giek en lepelstick voorkomen omgekeerde stroming waardoor de giek en lepelstick veilig op hun plek blijven als het hydraulische systeem onverwachts druk verliest.
- Maak servicewerkzaamheden toegankelijker en veiliger met optionele inspectieverlichting. Met een druk op de knop worden het motorpomp-, accu- en radiatorcompartiment verlicht om het zicht te verbeteren.

# DUURZAAMHEID

- De Cat C7.1 dieselmotor voldoet aan de Amerikaanse EPA Tier 4 Final-, Europese Stage V- en Japanse 2014-emissienormen.
- Cat-dieselmotoren vereisen ULSD (ultralaagzwavelige dieselbrandstof met ten hoogste 15 ppm zwavel) en zijn compatibel\* met ULSD gemengd met de volgende brandstoffen met lagere koolstofintensiteit\*\* tot maximaal: 20% biodiesel FAME (fatty acid methyl ester)\*\*\* of 100% hernieuwbare diesel, HVO (hydrogenated vegetable oil) en GTL (gas-to-liquid) brandstoffen. Raadpleeg de richtlijnen voor succesvolle toepassing. Raadpleeg uw Cat-dealer of "Caterpillar Machine Fluids Recommendations" (SEBU6250) voor details.
- De automatische motortoerentalregeling helpt onnodig brandstofverbruik en de uitstoot van broeikasgassen te verminderen doordat de motor automatisch in de stationaire stand komt te staan als de machine niet werkt.
- Cat 2D E-Fence houdt de fronthef binnen een vooraf gedefinieerd werkgebied om gevaren zoals verkeer te vermijden. Dat helpt niet alleen om het personeel te beschermen, maar ook om reparaties, stilstand en dure boetes op het werkterrein te voorkomen.
- Langere onderhoudsintervallen helpen de stilstandtijd te verkorten en de hoeveelheid vloeistof en filters te verminderen die tijdens de levensduur van de machine vervangen moeten worden.
- VisionLink toont de CO<sub>2</sub>-uitstoot voor gemonitorde bedrijfsmiddelen, berekend per brandstoftype voor de tijdens bedrijf verbruikte hoeveelheid brandstof per dag in een geselecteerd datumbereik.
- Remote Flash helpt de uitvaltijd en onderhoudstijd te minimaliseren, terwijl uw apparatuur met maximale efficiëntie blijft draaien. Waarschuwingen voor machine-updates worden virtueel verzonden door uw Cat-dealer en updates kunnen worden geïmplementeerd zonder dat een monteur van de dealer ter plaatse hoeft te zijn.
- Remote Troubleshoot helpt de onderhoudstijd te verkorten en uw machine draaiende te houden met maximale efficiëntie doordat de Cat-dealer de machine virtueel kan testen terwijl deze werkt. Als er een probleem wordt geconstateerd, kan een technicus het direct repareren, wat tijd en geld bespaart.

*\* Hoewel Cat-motoren compatibel zijn met deze alternatieve brandstoffen, is het gebruik ervan in sommige regio's mogelijk niet toegestaan.*

*\*\* De broeikasgasemissies uit uitlaatgassen van brandstoffen met een lagere koolstofintensiteit zijn in wezen hetzelfde als die van traditionele brandstoffen.*

*\*\*\* Op motoren zonder nabehandelingsvoorzieningen kunnen hogere mengsels gebruikt worden, tot 100% biodiesel (raadpleeg uw Cat-dealer voor het gebruik van mengsels met meer dan 20% biodiesel).*



# MEER DAN MACHINES

GEBOUWD RONDOM UW SUCCESS

Als u Cat-apparatuur koopt, krijgt u zoveel meer dan alleen de machine. U krijgt ook de ondersteuning van een dealernetwerk van wereldklasse, met een reeks flexibele oplossingen, technologie, gereedschappen en meer.



## KLANTWAARDEOVEREENKOMSTEN

De Klantwaardeovereenkomst (KWO) van uw Cat-dealer helpt u meer te doen en u minder zorgen te maken. Een KWO vereenvoudigt het eigendom en onderhoud van de machine, voegt de zekerheid toe van deskundige dealerondersteuning en geeft u de gemoedsrust met effectief beheer van de gezondheid van uw apparatuur.

## ORIGINELE CAT®-ONDERDELEN

Originele Cat-onderdelen bieden het hoogste niveau van betrouwbaarheid en productiviteit. Bestel rechtstreeks bij uw Cat-dealer of shop online op [parts.cat.com](http://parts.cat.com).

## REPARATIEOPTIES

Een breed scala aan reparatie-opties biedt u keuzes die aansluiten bij uw behoeften, budget en tijdlijn. Elke reparatie wordt uitgevoerd door deskundige Cat-monteurs. U ontvangt slim reparatie-advies, een tijdige, nauwkeurige offerte en service waarmee u uw machine snel weer in gebruik kunt nemen.

## FINANCIËLE DIENSTEN

Reken op Cat Financial om de beste financiële en uitgebreide beschermingsoplossingen voor uw bedrijf te bieden. Al meer dan 30 jaar helpen we onze klanten slagen door uitmuntende financiële dienstverlening.



DOZERS



SCHRANKLADERS



OVERSLAGKRANEN



GRAAFMACHINES



WIELLADERS



RUPSLADERS

**VERHOOG UW PRODUCTIVITEIT EN WINSTGEVENDHEID**

# **MET UITRUSTINGSSTUKKEN VAN CAT**

Verbeter eenvoudig de prestatie van uw machine door een van de vele hulpstukken van Cat te gebruiken. Elk Cat-uitrustingsstuk is zo ontworpen dat het geschikt is voor het gewicht en vermogen van de Cat-overslagkranen voor betere prestaties, veiligheid en stabiliteit.

**GSH – POLIEPGRIJPERS**



**GSV – POLIEPGRIJPERS**



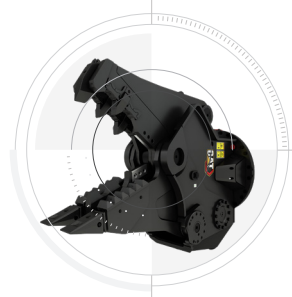
**SLOOP- EN  
SORTEERGRIJPERS**



**OVERSLAGGRIJPERS**



**MULTI-PROCESSORS**



# TECHNISCHE SPECIFICATIES

## Motor

|                                      |  |                       |
|--------------------------------------|--|-----------------------|
| Model motor                          | Cat C7.1   |                       |
| Nettovermogen – ISO 9249             | 128 kW   | 171 pk                |
| Nettovermogen – ISO 9249 (DIN)       | 174 pk (metrisch)  |                       |
| Motorvermogen – maximaal – ISO 14396 | 129 kW   | 174 pk                |
| Motorvermogen – ISO 14396 (DIN)      | 176 pk (metrisch)  |                       |
| Boring                               | 105 mm   | 4,1 in                |
| Slag                                 | 135 mm   | 5,3 in                |
| Cilinderinhoud                       | 7 l  | 427,8 in <sup>3</sup> |
| Capaciteit biodiesel                 | Maximaal B20 <sup>1</sup>  |                       |
| Emissies                             | Voldoet aan de Amerikaanse EPA Tier 4 Final en EU Stage V emissienormen. |                       |

Het opgegeven nettovermogen is het beschikbare vermogen aan het motorvliegwiel als de motor is uitgerust met een ventilator, luchtfilter, schone-emissiemodule (CED), uitlaatdemper, dynamo en koelventilator die op middelhoge snelheid draait. Gemeten snelheid 2200 tpm. Het gemelde vermogen is getest volgens de gespecificeerde norm die van kracht was ten tijde van fabricage.

<sup>1</sup> Cat-dieselmotoren vereisen ULSD (ultralaagzwavelige dieselbrandstof met ten hoogste 15 ppm zwavel) en zijn compatibel\* met ULSD gemengd met de volgende brandstoffen met lagere koolstofintensiteit\*\* tot maximaal: 20% biodiesel FAME (fatty acid methyl ester)\*\*\* of 100% hernieuwbare diesel, HVO (hydrotreated vegetable oil) en GTL (gas-to-liquid) brandstoffen. Raadpleeg de richtlijnen voor succesvolle toepassing. Raadpleeg uw Cat-dealer of "Caterpillar Machine Fluids Recommendations" (SEBU6250) voor details.

\* Hoewel Cat-motoren compatibel zijn met deze alternatieve brandstoffen, is het gebruik ervan in sommige regio's mogelijk niet toegestaan.

\*\* Broeikasgasemissies uit uitlaatgassen van brandstoffen met een lagere koolstofintensiteit zijn in wezen hetzelfde als die van traditionele brandstoffen.

\*\*\* Op motoren zonder nabehandlingsvoorzieningen kunnen hogere mengsels gebruikt worden, tot 100% biodiesel (raadpleeg uw Cat-dealer voor het gebruik van mengsels met meer dan 20% biodiesel).

## Transmissie

|                          |         |              |
|--------------------------|---------|--------------|
| Maximale rijsnelheid     | 20 km/u | 12,4 mijl/u  |
| Trekkraft                | 127 kN  | 28.551 lb/ft |
| Maximaal hellingvermogen | 52%     |              |

## Hydraulisch systeem

|                                    |            |          |
|------------------------------------|------------|----------|
| Maximale druk – Uitrustingsstukken | 35.000 kPa | 5076 psi |
| Maximale druk – Zwenken            | 39.000 kPa | 5656 psi |
| Maximale druk – Verplaatsen        | 35.000 kPa | 5076 psi |

## Zwenkmechanisme

|                      |           |               |
|----------------------|-----------|---------------|
| Zwenksnelheid        | 8 omw/min |               |
| Maximale zwenkkracht | 70 kN-m   | 51.800 lbf-ft |

## Gewichten

|                      |           |           |
|----------------------|-----------|-----------|
| Operationeel gewicht | 29.200 kg | 64.370 lb |
|----------------------|-----------|-----------|

Het operationeel gewicht omvat een volle brandstoftank, de bestuurder, een uitrustingsstuk van 1400 kg (3086 lb). Gewicht varieert afhankelijk van configuratie.

## Capaciteit navulling

|  |       |           |
|--|-------|-----------|
| Capaciteit brandstoftank               | 416 l | 109,9 gal |
| Koelsysteem                            | 40 l  | 10,6 gal  |
| Motorolie                              | 20 l  | 5,3 gal   |
| Achteras – behuizing (differentieel)   | 14 l  | 3,7 gal   |
| Eindaandrijving – elk                  | 2,5 l | 0,7 gal   |
| Powershift transmissie                 | 2,5 l | 0,7 gal   |
| Hydraulisch systeem – inclusief tank   | 345 l | 91,1 gal  |
| Hydraulische tank                      | 209 l | 55,2 gal  |
| Tank voor dieseluitleatvloeistof (DEF) | 30 l  | 7,9 gal   |

## Afmetingen

|                                |  |         |
|--------------------------------|--|---------|
| Giek                           | Overslagkraan (MH)<br>7,5 m (24 ft 7 in) |         |
| Stick                          | Drop Nose van 6,0 m (19 ft 8 in)         |         |
| Transportlengte                | 10.700 mm                                | 35,1 ft |
| Machinelengte                  | 5450 mm                                  | 17,9 ft |
| Zwenkstraal over achterkant    | 2800 mm                                  | 9,2 ft  |
| Vrije ruimte contragewicht     | 1305 mm                                  | 4,3 ft  |
| Cabinehoogte – Omlaag          | 3350 mm                                  | 11 ft   |
| Cabinehoogte – Omlaag met FOGS | 3375 mm                                  | 11,1 ft |
| Cabinehoogte – Omhoog          | 5750 mm                                  | 18,9 ft |
| Cabinehoogte – Omhoog met FOGS | 5775 mm                                  | 18,9 ft |
| Wielbasis                      | 2750 mm                                  | 9 ft    |
| Transportbreedte               | 2990 mm                                  | 9,8 ft  |
| Bodemruimte                    | 240 mm                                   | 0,8 ft  |
| Lengte onderstel               | 5300 mm                                  | 17,4 ft |

## Werkbereiken

|                      |                                  |         |
|----------------------|----------------------------------|---------|
| Giek                 | MH 7,5 m (24 ft 7 in)            |         |
| Stick                | Drop Nose van 6,0 m (19 ft 8 in) |         |
| Maximaal bereik      | 13.000 mm                        | 42,7 ft |
| Maximale hoogte      | 14.270 mm                        | 46,8 ft |
| Minimale storthoogte | 3810 mm                          | 12,5 ft |
| Maximale diepte      | 2970 mm                          | 9,7 ft  |
| Giek pen hoogte      | 9300 mm                          | 30,5 ft |

## Airco-systeem

- Het airconditioningsysteem van deze machine bevat het gefluoreerde broeikasgas R134a of R1234yf als koelmiddel. Raadpleeg het etiket of de gebruiksaanwijzing voor identificatie van het gas. Indien voorzien van R134a (Global Warming Potential = 1430) bevat het systeem 1,3 kg (2,9 lb) koelmiddel met een CO<sub>2</sub>-equivalent van 1,859 metrische ton (2,049 ton). Indien voorzien van R1234yf (Global Warming Potential = 0,5) bevat het systeem 1 kg (2,2 lb) koelmiddel met een CO<sub>2</sub>-equivalent van 0,001 metrische ton (0,001 ton).

## Duurzaamheid

|                   |     |
|-------------------|-----|
| Recycleerbaarheid | 97% |
|-------------------|-----|

# STANDAARD- EN OPTIONELE UITRUSTING

Opmerking: Standaard- en optionele uitrusting kunnen verschillen. Raadpleeg uw Cat®-dealer voor meer informatie.

|   | Standaard | Opties |
|---|-----------|--------|
| <b>GIEKEN EN STICKS</b>   |           |        |
| Rechte MH-giek van 6,9 m (22 ft 8 in)   |           | ✓      |
| Rechte MH-giek van 7,5 m (24 ft 7 in)   |           | ✓      |
| Rechte stick van 5,0 m (16 ft 5 in)   |           | ✓      |
| Dropnose-stick van 5,5 m (18 ft 1 in)   |           | ✓      |
| Dropnose-stick van 6,0 m (19 ft 8 in)   |           | ✓      |
| <b>CABINE</b>   |           |        |
| Geavanceerde, geluiddempende cabine met Tip Over Protective Structure (TOPS)-certificering            | ✓         |        |
| Hoge resolutie 254 mm (10 in) LCD-touchscreen monitor   | ✓         |        |
| Airconditioning met twee automatische standen   | ✓         |        |
| Jog-draaiknop en sneltoetsen voor monitorbediening  | ✓         |        |
| Sleutellose drukknop voor starten motor   | ✓         |        |
| Verwarmde stoel met luchtvering (Deluxe-cabine)   | ✓         |        |
| Verwarmde en gekoelde stoel met automatisch regelbare ophanging (Premium-cabine)                      | ✓         |        |
| Geavanceerde cabinefiltersysteem  |           | ✓      |
| Vaste gelaagd voorruit en dakraam uit één stuk (P5A-glas)   |           | ✓      |
| Vaste tweedelige gelaagde voorruit (P8B-glas)   |           | ✓      |
| Operator Protective Guards (OPG)  |           | ✓      |
| <b>VEILIGHEID EN BEVEILIGING</b>  |           |        |
| Camera's aan de rechterzijde en achterkant  | ✓         |        |
| Signaal/waarschuwingsclaxon   | ✓         |        |
| Hendel om alle bedieningen uit te schakelen (lockout)   | ✓         |        |
| Secundaire schakelaar die toegankelijk is op maaiveldhoogte om de motor uit te schakelen in de cabine | ✓         |        |
| 2D E-fence  | ✓         |        |
| Cab Avoidance   | ✓         |        |
| Swing Assist  | ✓         |        |
| 360°-zicht  |           | ✓      |
| Zwaailicht op cabine  |           | ✓      |
| <b>SERVICE EN ONDERHOUD</b>   |           |        |
| (S-O-S <sup>SM</sup> )-poorten voor snelle monsterafname van olie                                     | ✓         |        |
| Automatisch smeersysteem voor werktuig en zwenksysteem  | ✓         |        |
| Geïntegreerd beheersysteem gezondheid voertuig  | ✓         |        |
| <b>ELEKTRISCH SYSTEEM</b>   |           |        |
| Onderhoudsvrije accu's  | ✓         |        |
| Ledlicht op het chassis, lichten links en rechts op de giek en stick, cabinelichten – 1800 lumen      | ✓         |        |
| Centrale elektrische schakelaar voor loskoppelen  | ✓         |        |
| Programmeerbare led-werklampen met tijdvertraging   | ✓         |        |

|   | Standaard | Opties |
|---|-----------|--------|
| <b>CAT-TECHNOLOGIE</b>  |           |        |
| VisionLink™   |           | ✓      |
| Remote Flash en Remote Troubleshoot   |           | ✓      |
| Cat Payload   |           | ✓      |
| <b>HYDRAULISCH SYSTEEM</b>  |           |        |
| Controleklep voor het neerlaten van de giek en stick  |           | ✓      |
| Elektronische hoofdcontroleklep   |           | ✓      |
| Automatisch opwarmen van hydraulische olie  |           | ✓      |
| Modus voor zwaar heffen   |           | ✓      |
| <b>ONDERWAGEN EN CONSTRUCTIES</b>   |           |        |
| Vierwielaandrijving   |           | ✓      |
| Automatische vergrendeling rem/as   |           | ✓      |
| Kruipsnelheid   |           | ✓      |
| Elektronisch zwenk- en reisslot   |           | ✓      |
| Zwaar uitgevoerde assen, geavanceerd schijfremstelsysteem en rijmotor, instelbare remkracht |           | ✓      |
| Vergrendelbare, oscillerende vooras, met smeerpunt op afstand                               |           | ✓      |
| Hydrostatische transmissie met twee snelheden   |           | ✓      |
| Contragewicht 5700 kg (12.550 lb)   |           | ✓      |
| 2,99 mm (9 ft 10 in) brede onderwagen   |           | ✓      |
| 2,99 m (9 ft 10 in) brede onderwagen met schuifblad   |           | ✓      |
| 10.00-20, dubbele, solide rubberen banden   |           | ✓      |
| 11.00-20 16 PR, dubbele banden  |           | ✓      |
| Zij-, achter- of voorste toegangstrappen  |           | ✓      |
| <b>MOTOR</b>  |           |        |
| Cat C7.1-dieselmotor  |           | ✓      |
| Drie selecteerbare modi: Power, Smart, Eco  |           | ✓      |
| Hoogtecapaciteit tot 3000 m (9840 ft) zonder verlaging motorvermogen                        |           | ✓      |
| Koudstartvermogen tot -18 °C (0 °F)   |           | ✓      |
| Koelcapaciteit tot 52 °C (125 °F) omgevingstemperatuur                                      |           | ✓      |
| Elektrische brandstof ontluuchtingspomp   |           | ✓      |
| On-demand elektrische koelventilatoren met automatische omkeerfunctie                       |           | ✓      |
| Afvalkoelsysteem  |           | ✓      |



Meer gedetailleerde informatie over onze Cat-producten, verkoopdiensten en industriële oplossingen vindt u op onze website [www.cat.com](http://www.cat.com).

© 2025 Caterpillar. Alle rechten voorbehouden.

Materialen en specificaties onderhevig aan verandering zonder kennisgeving. De machines op de foto's zijn mogelijk uitgerust met bijkomende hulpstukken. Raadpleeg uw Cat-dealer voor beschikbare opties.

CAT, CATERPILLAR, LET'S DO THE WORK, VisionLink, hun respectievelijke logo's, "Caterpillar Corporate Yellow", en de handelsopmaak van "Power Edge" en Cat "Modern Hex", evenals de bedrijfs- en productidentiteit die hierin wordt gebruikt, zijn handelsmerken van Caterpillar en mogen niet zonder toestemming worden gebruikt.  
[www.cat.com](http://www.cat.com) [www.caterpillar.com](http://www.caterpillar.com)

ADXQ4223-01 (12-2025)  
Vervangt: ADXQ4223-00  
Versienummer: 07E  
(Aus-NZ, Europa,  
N Am, Turkije)

