

MH3026

MANIPULADORA
DE MATERIALES
DE RUEDAS



Modelo de motor
Peso máximo de funcionamiento
Alcance máximo

Cat® C7.1
29.200 kg (64.370 lb)
13.000 mm (42,7 pies)

CAT®

MH3026

MANIPULADORA DE MATERIALES DE RUEDAS

Sabemos que cuando se trata de equipos de manipulación de materiales, su éxito depende de la productividad y los bajos costes operativos. La Cat® MH3026 cuenta con tecnologías fáciles de usar, una cómoda cabina y múltiples opciones de máquina para adaptarse a su trabajo. Estas características ayudan a crear un producto seguro y fiable para afrontar la amplia variedad de retos a los que se enfrenta cada día en las aplicaciones de manipulación de materiales más exigentes.



ALTO RENDIMIENTO

Trabajo rápido con alto par de giro. La oferta de largo alcance le ayuda a mover más material sin tener que reposicionar la máquina.

BAJOS COSTES DE MANTENIMIENTO

Los filtros de larga vida útil para combustible, aceite hidráulico y aire ayudan a reducir los costes generales.

EFICIENCIA DEL OPERADOR

La tecnología de serie equipada de fábrica, incluidos 2D E-fence y Cat Payload, y un diseño ergonómico de la cabina con dirección mediante joystick ayudan a mejorar la comodidad y la eficiencia del operador.

NUEVAS CARACTERÍSTICAS



Simplificación de la configuración de la máquina

- Con sólo tocar con la punta de los dedos y navegar por iconos fáciles de usar, la avanzada interfaz de usuario (IU) orientada al operador maximiza el tiempo de actividad y pone a los equipos a trabajar sin demora. Desde reordenar listas de herramientas de trabajo hasta crear nuevas combinaciones de esas herramientas según sea necesario, los operadores pueden configurar las máquinas rápidamente y acceder fácilmente a la información.
- La interfaz permite a los operadores mantener la precisión y aprovechar al máximo cada segundo de su turno de trabajo. La incorporación de la capacidad para introducir acopladores e implementos al sistema hace que la configuración de combinaciones de herramientas de trabajo sea muy eficiente al reducir significativamente el tiempo de calibración. También elimina la necesidad de volver a medir al cambiar los implementos de las herramientas de trabajo Cat y hace que una sola persona pueda verificar y ajustar el desgaste del cucharón.

Cat Payload*

- Cat Payload proporciona a los operadores un pesaje sobre la marcha para ayudarles a alcanzar los objetivos de carga y evitar sobrecargas, cargas insuficientes o cargas incorrectas de materiales. Combine Payload con VisionLink** para analizar emplazamientos de trabajo y equipos individuales para la gestión remota de objetivos de producción y métricas clave.

Swing Assist

- Swing Assist detiene automáticamente el giro de la máquina en los puntos predefinidos por el operador. Basta con bascular hasta el punto de parada deseado y activarlo mediante el monitor de la máquina o un botón del joystick preestablecido. A medida que se acerque, la máquina desacelerará automáticamente y no permitirá el giro más allá del punto establecido. Swing Assist le ayuda a alcanzar objetivos de giro más repetitivos con el fin reducir el consumo de combustible y mejorar los tiempos de ciclo.

* Las tecnologías de Payload no son legales para el comercio.

** Se requiere suscripción a VisionLink.

No todas las funciones están disponibles en todas las regiones. Consulte con su distribuidor local Cat las ofertas específicas disponibles en su región.
Número de construcción: 07E

ALTO RENDIMIENTO

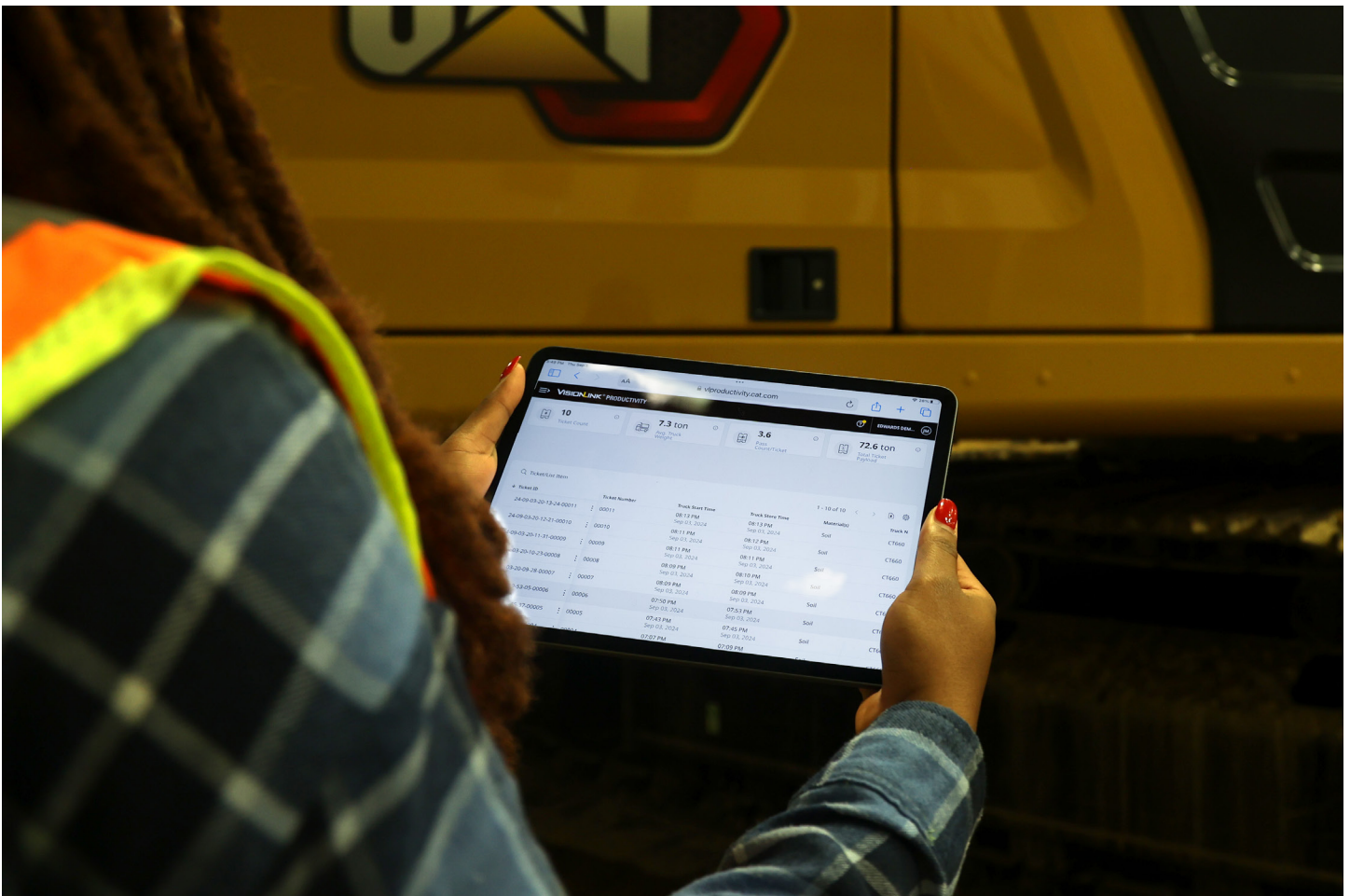


- El motor C7.1 puede funcionar con biodiésel hasta B20 y cumple las normas de emisiones EPA Nivel 4 Final de EE. UU., Fase V de la UE Japón 2014, con un sistema de postratamiento que no requiere de mantenimiento ni tiempo de inactividad.
- Adapte la máquina a todo tipo de trabajos con sus tres modos de potencia: Power, Smart y Eco. El modo Smart adapta automáticamente la potencia hidráulica y del motor a las condiciones de trabajo, proporcionando el rendimiento necesario en cada momento y disminuyendo la potencia cuando no se requiere, para mejorar la eficiencia del combustible
- El avanzado sistema electrohidráulico proporciona el equilibrio óptimo de potencia y eficiencia, al tiempo que le brinda el control que necesita.
- La función SmartBoom™ permite que la pluma se desplace libremente en vertical sin necesidad de bomba de flujo, por lo que el operador puede centrarse en el trabajo del brazo y la cuchara.
- La prioridad de las válvulas ayuda a poner la presión y el caudal hidráulicos donde se necesitan.
- Programe y guarde su modo de energía preferido y la configuración del joystick utilizando su ID de operador. La máquina recordará automáticamente sus selecciones.

TECNOLOGÍAS CAT® INTEGRADAS

- Cat Payload le ayuda a lograr objetivos de carga precisos para mejorar su eficiencia operativa. Recoja una carga de material, con implementos de garra o bivalva, y obtenga una estimación del peso en tiempo real sin necesidad de girar.
- Combine Payload con VisionLink® para administrar de forma remota sus objetivos de producción.
- VisionLink proporciona información práctica sobre los datos de todos los equipos, independientemente del tamaño de la flota o del fabricante.* Revise los datos de los equipos desde su ordenador o dispositivo móvil para maximizar el tiempo de actividad y optimizar su rendimiento. Los tableros de mando proporcionan información como horas, kilómetros, ubicación, tiempo de inactividad y utilización del combustible. Tome decisiones informadas que reduzcan los costes, simplifiquen el mantenimiento y mejoren la seguridad y protección en su lugar de trabajo.
- Swing Assist detiene automáticamente el giro de la máquina en los puntos predefinidos por el operador. Basta con bascular hasta el punto de parada deseado y activarlo mediante el monitor de la máquina o un botón del joystick preestablecido. A medida que se acerque, la máquina desacelerará automáticamente y no permitirá el giro más allá del punto establecido. Swing Assist le ayuda a alcanzar objetivos de giro más repetitivos con el fin reducir el consumo de combustible y mejorar los tiempos de ciclo.
- Remote Troubleshoot es una aplicación móvil que permite a su distribuidor Cat realizar pruebas de diagnóstico en su máquina conectada de forma remota para ayudar a garantizar que los problemas se resuelvan rápidamente y con menos tiempo de inactividad.
- Remote Flash le permite actualizar el software de a bordo sin la presencia de un técnico, lo que le facilita iniciar las actualizaciones de software cuando le resulte más adecuado, aumentando su eficiencia operativa general.

* La disponibilidad del campo de datos puede variar según el fabricante de los equipos.



TRABAJE CÓMODAMENTE



- Elija entre una cabina Deluxe y Premium. Ambas proporcionan un ambiente de trabajo cómodo y ergonómico.
- La cabina cuenta con un asiento amplio que se adapta a operadores de todos los tamaños.
- Controle la máquina cómodamente con mandos de fácil acceso, todos ubicados frente a usted.
- El climatizador automático le mantiene a la temperatura adecuada durante todo el turno.
- El sistema de filtración de aire avanzado opcional con prefiltro integrado ayuda a evitar que sustancias dañinas en el aire se introduzcan a través del sistema de aire acondicionado (A/C).
- Guarde su equipo: la cabina cuenta con amplios espacios de almacenamiento detrás y bajo el asiento, en la parte superior y en las consolas. También se incluyen portavasos, portadocumentos, soporte para botellas y percha para abrigo.
- Conecte sus dispositivos personales a través de los puertos USB de la radio y la tecnología Bluetooth® de serie.
- El nuevo relé auxiliar opcional enciende y apaga las radios CB, las balizas luminosas y otros accesorios sin que usted quite las manos de los joysticks.
- La interfaz de usuario continuamente mejorada permite una navegación intuitiva, minimizando la interrupción del trabajo con el menú de pantalla táctil fácil de usar.

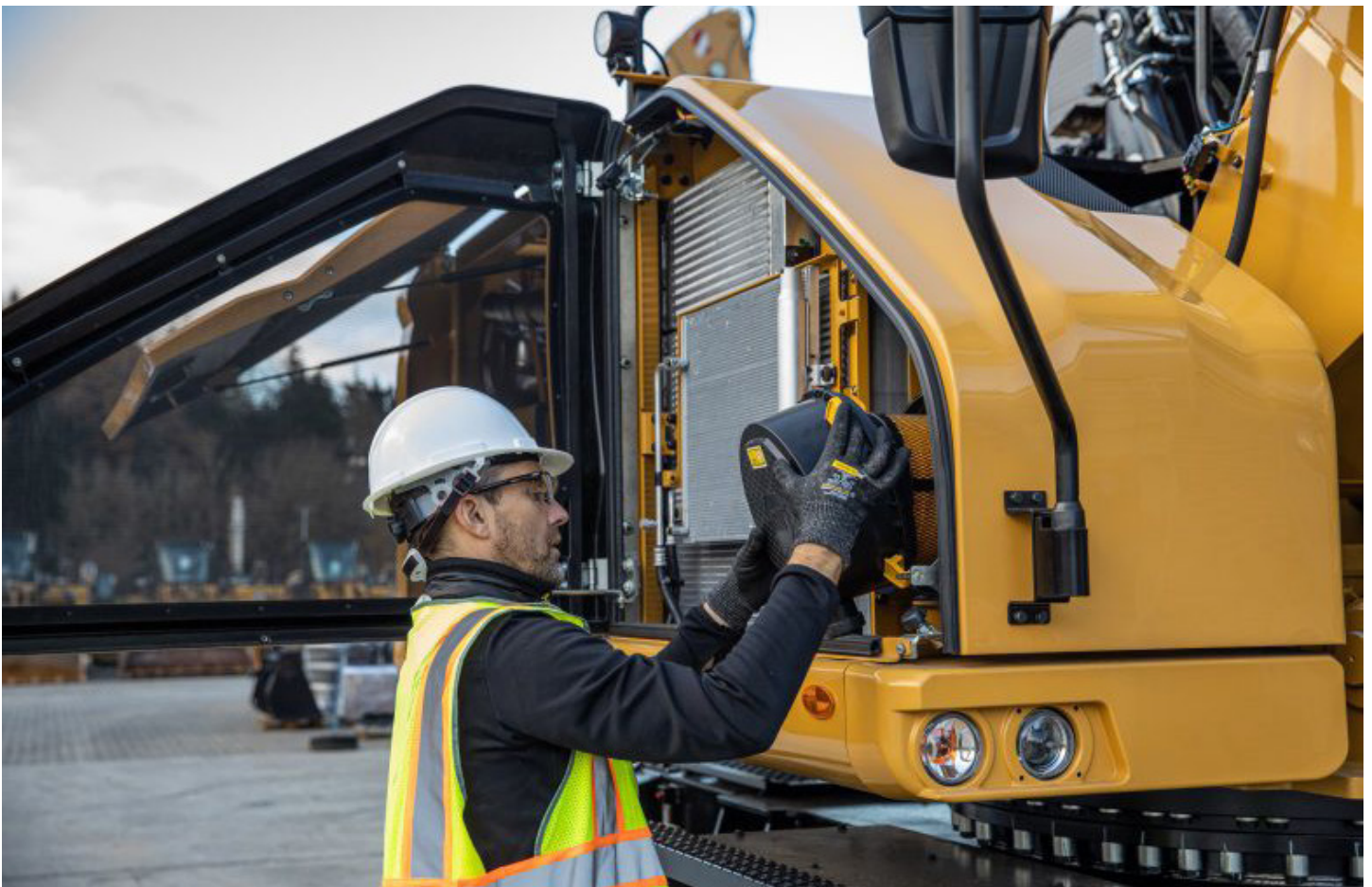
FIABLE, DURADERA Y VERSÁTIL

- Su máquina soportará muchos años de trabajo y desgaste. Las plumas, brazos y áreas de gran esfuerzo cuentan con sólidos refuerzos multicapa, así como fundido y forjado que garantizan la calidad y la fiabilidad.
- Trabaje hasta a 3.000 m (9.840 pies) sobre el nivel del mar sin reducción de potencia.
- No deje que el clima le impida trabajar. La máquina tiene una capacidad estándar de temperatura ambiente alta de 52 °C (125 °F) y una capacidad de arranque en frío de -18 °C (0 °F).
- El calentamiento de aceite hidráulico automático le permite empezar a trabajar más rápido a bajas temperaturas y ayuda a prolongar la vida útil de los componentes.
- La autolubricación de serie simplifica el mantenimiento al mantener engrasada automáticamente la máquina desde la corona de giro y el elevador de la cabina hasta el extremo del brazo.
- Adapte la máquina a su aplicación. Las múltiples configuraciones le permiten personalizar su máquina según sus necesidades.
- Un generador opcional de 15 kW (20 CV) permite el funcionamiento magnético. Los controles del generador están completamente integrados en el monitor de la cabina.
- Amplíe sus capacidades de trabajo con implementos para diferentes aplicaciones.



MANTENIMIENTO

- Controle la vida útil del filtro de su máquina y los intervalos de mantenimiento a través del monitor de la cabina.
- Los puertos de toma de muestras programada de aceite (S-O-SSM) están situados a nivel del suelo, lo que ayuda a simplificar el mantenimiento y permite una extracción rápida y sencilla de muestras de fluido para su análisis.
- La larga vida útil del filtro de admisión de aire con prefiltro ayuda a ahorrar en costes de mantenimiento.
- El filtro de aceite hidráulico ofrece un alto rendimiento de filtración, válvulas antidrenaje que ayudan a mantener el aceite limpio cuando se sustituye el filtro y una larga vida útil con un intervalo de sustitución de 3.000 horas.
- Los ventiladores de refrigeración de alta eficiencia funcionan solo cuando es necesario. Puede programar intervalos de inversión automática para mantener los núcleos limpios sin tener que interrumpir su trabajo.
- El paquete opcional para residuos incluye un radiador con aletas de amplio espaciado y una rejilla de entrada de aire con un dispositivo de vibración integrado, diseñado para mejorar el rendimiento del ventilador reversible y optimizar los resultados de limpieza.
- Aumente la productividad con recordatorios de servicio proactivos. Nuestro sistema integrado de gestión del estado del vehículo alerta al operador con una guía de servicio paso a paso, y con las piezas necesarias para que no exista ningún tiempo de inactividad innecesario.



CARACTERÍSTICAS DE SEGURIDAD



- Cab Avoidance le ayuda a evitar el contacto entre su implemento y la cabina.
- 2D E-fence de serie evita que su máquina se mueva fuera de los parámetros definidos por el operador.
- Cuando está activado el interruptor de apagado a nivel del suelo, detiene todo el suministro de combustible al motor y apaga la máquina.
- Mantenga su máquina segura con su ID de operador. Use su código PIN del monitor para habilitar la función de arranque con un pulsador.
- Disfrute de una excelente visibilidad en todas direcciones con la ayuda de pilares de la cabina más pequeños, ventanas más grandes y un diseño de capó del motor plano. Las cámaras de visión trasera y lateral derecha están incluidas de serie.
- Las luces LED estándar de 1.800 lúmenes en la pluma y el brazo iluminan su entorno para un entorno de trabajo más seguro.
- Los gruesos parabrisas resistentes a los impactos cumplen la normativa P5A.
- El nuevo diseño de la plataforma de servicio proporciona un acceso fácil, seguro y rápido a la plataforma de servicio superior. Los peldaños de la plataforma de servicio utilizan una placa perforada antideslizante para evitar resbalones.
- La palanca de bloqueo hidráulico de serie aísla todas las funciones hidráulicas y de traslación en la posición más baja.
- Las protecciones opcionales para operadores (OPG) protegen contra la caída y el vuelo de escombros.
- En caso de emergencia, baje la cabina de manera segura con la válvula de descenso de emergencia ubicada detrás del elevador de la cabina o a la derecha del asiento. La válvula ubicada detrás del elevador de la cabina es de fácil acceso.
- Las válvulas de retención de descenso de la pluma y el brazo evitan el flujo inverso y mantienen el enganche delantero en su lugar de forma segura si el sistema hidráulico pierde presión inesperadamente.
- Consiga que los trabajos de mantenimiento sean más accesibles y seguros con la iluminación de inspección opcional. Con solo accionar un interruptor, las luces iluminarán los compartimientos del motor, la bomba, la batería y el radiador para mejorar la visibilidad.

SOSTENIBILIDAD

- El motor diésel Cat® C7.1 cumple con las normas de emisiones EPA Tier 4 Final de EE. UU., Etapa V de la UE y Japón 2014.
- Los motores diésel Cat deben usar ULSD (combustible diésel con azufre ultrabajo con 15 ppm de azufre o menos) y son compatibles* con ULSD mezclado con los siguientes combustibles** con una intensidad de carbono más baja hasta: 20 % biodiésel FAME (éster metílico de ácidos grasos)*** o combustibles 100 % renovables diésel, HVO (aceite vegetal hidrogenado) y GTL (gas a líquido). Consulte las pautas para una aplicación con éxito. Consulte a su distribuidor Cat o “Recomendaciones de fluidos para máquinas Caterpillar” (SEBU6250) para obtener más información.
- El control automático de velocidad del motor reduce la combustión innecesaria de combustible y las emisiones de gases de efecto invernadero al permitir que el motor entre automáticamente en modo ralentí cuando la máquina no está trabajando.
- Cat 2D E-fence mantiene el enganche delantero dentro de un área de trabajo predefinida para evitar peligros como el tráfico, lo que no sólo ayuda a mantener la seguridad del personal, sino también contribuye a evitar reparaciones, tiempos de inactividad y costosas sanciones en la obra.
- Los intervalos de mantenimiento ampliados ayudan a reducir el tiempo de inactividad y disminuir la cantidad de fluido y filtros reemplazados durante la vida útil de la máquina.
- VisionLink muestra las emisiones de CO₂ de los equipos supervisados, calculadas por tipo de combustible en función del combustible consumido durante el tiempo de funcionamiento diario, dentro de un intervalo de fechas seleccionado.
- Remote Flash minimiza el tiempo de inactividad y el tiempo de mantenimiento mientras mantiene su equipo funcionando con la máxima eficiencia. Las alertas de actualizaciones de la máquina se envían virtualmente desde su distribuidor Cat y las actualizaciones se pueden implementar sin necesidad de presencia física de un técnico del distribuidor.
- Remote Troubleshoot ayuda a reducir el tiempo de mantenimiento y que su máquina funcione con la máxima eficiencia al permitir que su distribuidor Cat realice pruebas en la máquina mientras trabaja. Una vez que se identifica un problema, un técnico puede solucionarlo la primera vez, ahorrando tiempo y dinero.

** Si bien los motores Caterpillar son compatibles con estos combustibles alternativos, es posible que su uso no esté permitido en algunas regiones.*

*** Las emisiones de gases de efecto invernadero de los tubos de escape por combustibles con menor intensidad de carbono son esencialmente las mismas que las de los combustibles tradicionales.*

**** Los motores sin dispositivos de postratamiento pueden utilizar mezclas superiores, hasta un 100 % de biodiésel (para el uso de mezclas superiores al 20 % de biodiésel, consulte a su distribuidor Cat).*



MÁS QUE MÁQUINAS

CONSTRUIDAS PENSANDO EN SU ÉXITO

Cuando usted compra equipos Cat, obtiene mucho más que la máquina. También está recibiendo el apoyo de una red de distribuidores de primer nivel respaldada por una amplia variedad de soluciones flexibles, tecnología, herramientas, etc.



ACUERDOS DE VALOR PARA EL CLIENTE

Un acuerdo de valor del cliente (CVA) de su distribuidor Cat le ayuda a hacer más y preocuparse menos. Un CVA simplifica la propiedad y el mantenimiento de la máquina, añade la seguridad de la asistencia experta del distribuidor y le proporciona la tranquilidad de una gestión eficaz del estado de los equipos.

RECAMBIOS ORIGINALES CAT®

Las piezas Cat originales ofrecen el más alto nivel de fiabilidad y productividad. Haga su pedido directamente a su distribuidor Cat o compre en línea en parts.cat.com.

OPCIONES DE REPARACIÓN

La amplia variedad de opciones de reparación se adapta a sus necesidades, presupuesto y cronología. Todas las reparaciones son realizadas por técnicos expertos de Cat. Recibirá consejos de reparación inteligentes, una cotización oportuna y precisa y un servicio que vuelva a poner en marcha su máquina rápidamente.

SERVICIOS FINANCIEROS

Puede contar con Cat Financial para obtener las mejores soluciones financieras y de protección ampliada para su empresa. Desde hace más de 30 años, ayudamos a nuestros clientes a tener éxito a través de la excelencia en el servicio financiero.



DOZERS



CARGADORAS
COMPACTAS



MANIPULADORAS
DE MATERIALES



EXCAVADORAS



CARGADORAS
DE RUEDAS



CARGADORAS
DE CADENAS

AUMENTE SU PRODUCTIVIDAD Y BENEFICIOS

CON LOS IMPLEMENTOS CAT

Amplíe fácilmente el rendimiento de su máquina mediante el uso de implementos Cat. Cada implemento Cat está diseñado para adaptarse al peso y la potencia de las manipuladoras de materiales Cat, mejorando el rendimiento, la seguridad y la estabilidad.

GSH – GARRAS DE CÁSCARA DE NARANJA



GSV – GARRAS DE CÁSCARA DE NARANJA



GARRAS DE DEMOLICIÓN Y SELECCIÓN



GARFIOS DE CUBIERTA



MULTI-PROCESADORES



ESPECIFICACIONES TÉCNICAS

Motor

Modelo de motor	Cat C7.1	
Potencia neta – ISO 9249	128 kW	171 cv
Potencia neta – ISO 9249 (DIN)	174 cv (métricos)	
Potencia del motor – Máxima – ISO 14396	129 kW	174 cv
Potencia del motor – ISO 14396 (DIN)	176 cv (métricos)	
Calibre	105 mm	4,1 pulgadas
Carrera	135 mm	5,3 pulgadas
Cilindrada	7 L	427,8 pulg ³
Capacidad biodiésel	Hasta B20 ¹	
Emisiones	Cumple con las normas de emisiones EPA Tier 4 Final de EE. UU. y Stage V de la UE.	

La potencia neta especificada es la potencia disponible del volante cuando el motor está equipado con ventilador, filtro de aire, postratamiento de gases de escape CEM (por sus siglas en inglés), alternador y ventilador de enfriamiento funcionando a velocidad intermedia. Velocidad de régimen 2.200 rpm. La potencia anunciada se prueba según la norma especificada vigente en el momento de la fabricación.

¹ Los motores diésel Cat deben utilizar ULSD (diésel de ultra bajo contenido de azufre, con 15 ppm de azufre o menos) y son compatibles* con ULSD mezclado con los siguientes combustibles de menor intensidad de carbono** hasta: 20 % biodiésel FAME (éster metílico de ácidos grasos)*** o combustibles 100 % renovables diésel, HVO (aceite vegetal hidrotratado) y GTL (gas a líquido). Consulte las pautas para una aplicación con éxito. Consulte a su distribuidor Cat o "Recomendaciones de fluidos para máquinas Caterpillar" (SEBU6250) para obtener más información.

* Si bien los motores Caterpillar son compatibles con estos combustibles alternativos, es posible que su uso no esté permitido en algunas regiones.

** Las emisiones de gases de efecto invernadero de los tubos de escape por combustibles con menor intensidad de carbono son esencialmente las mismas que las de los combustibles tradicionales.

*** Los motores sin dispositivos de postratamiento pueden utilizar mezclas superiores, hasta un 100 % de biodiésel (para el uso de mezclas superiores al 20 % de biodiésel, consulte a su distribuidor Cat).

Transmisión

Velocidad máxima de traslación	20 km/h	12,4 millas/h
Barra de tiro	127 kN	28.551 lb-ft
Pendiente máxima	52	

Sistema hidráulico

Presión máxima: implementos	35.000 kPa	5.076 psi
Presión Máxima – Giro	39.000 kPa	5.656 psi
Presión máxima – Traslación	35.000 kPa	5.076 psi

Mecanismo de giro

Velocidad de giro	8 r/min	
Par de giro máximo	70 kN-m	51.800 lbf-ft

Pesos

Peso de funcionamiento	29.200 kg	64.370 lb
------------------------	-----------	-----------

El peso operativo incluye el depósito de combustible lleno, el operador y la herramienta de trabajo de 1.400 kg (3.086 lb). El peso varía según la configuración.

Capacidades de llenado de servicio

Capacidad del depósito de combustible	416 L	109,9 gal
Sistema de refrigeración	40 L	10,6 gal
Aceite de motor	20 L	5,3 gal
Caja del eje trasero (diferencial)	14 L	3,7 gal
Mando final (cada uno)	2,5 L	0,7 gal
Transmisión Powershift	2,5 L	0,7 gal
Sistema hidráulico (depósito incluido)	345 L	91,1 gal
Depósito hidráulico	209 L	55,2 gal
Depósito de líquido de escape diésel (DEF)	30 L	7,9 gal

Dimensiones

Pluma	Manipuladora de materiales (MH) 7,5 m (24'7")	
Brazo	6,0 m (19' 8") Drop nose	
Longitud de embarque	10.700 mm	35,1 pies
Longitud de la máquina	5.450 mm	17,9 pies
Radio de giro de cola	2.800 mm	9,2 pies
Espacio de contrapeso	1.305 mm	4,3 pies
Altura de la cabina: bajada	3.350 mm	11 pies
Altura de la cabina: bajada con FOGS	3.375 mm	11,1 pies
Altura de la cabina: elevada	5.750 mm	18,9 pies
Altura de la cabina: elevada con FOGS	5.775 mm	18,9 pies
Base de la rueda	2.750 mm	9 pies
Ancho de envío	2.990 mm	9,8 pies
Distancia al suelo	240 mm	0,8 pies
Longitud del tren de rodaje	5.300 mm	17,4 pies

Rangos de trabajo

Pluma	MH 7,5 m (24'7")	
Brazo	6,0 m (19' 8") Drop nose	
Alcance máximo	13.000 mm	42,7 pies
Altura máxima	14.270 mm	46,8 pies
Altura mínima de descarga	3.810 mm	12,5 pies
Profundidad máxima	2.970 mm	9,7 pies
Altura del pasador de la pluma	9.300 mm	30,5 pies

Sistema de aire acondicionado

- El sistema de aire acondicionado de esta máquina contiene gas refrigerante fluorado de efecto invernadero R134a o R1234yf. Consulte la etiqueta o el manual de instrucciones para identificar el gas. Si está equipado con R134a (potencial de calentamiento global = 1430), el sistema contiene 1,3 kg (2,9 libras) de refrigerante que tiene un equivalente de CO₂ de 1,859 toneladas métricas (2,049 toneladas). Si está equipado con R1234yf (potencial de calentamiento global = 0,5), el sistema contiene 1 kg (2,2 libras) de refrigerante con un equivalente de CO₂ de 0,001 toneladas métricas (0,001 toneladas).

Sostenibilidad

Reciclabilidad	97 %
----------------	------

EQUIPOS ESTÁNDAR Y OPTATIVOS

Nota: Los equipos estándar y opcionales pueden variar. Consulte con su distribuidor Cat® para obtener más información.

	Estándar	Opcional
PLUMAS Y BRAZOS		
Pluma MH recta de 6,9 m (22'8")		✓
Pluma MH recta de 7,5 m (24'7")		✓
Brazo recto de 5,0 m (16'5")		✓
Brazo Drop Nose de 5,5 (18'1")		✓
Brazo Drop Nose de 6,0 m (19'8")		✓

CAB		
Cabina con certificación de Estructura de protección antivuelco (TOPS) con supresión de sonido avanzada	✓	
Monitor LCD de pantalla táctil de alta resolución de 254 mm (10")	✓	
Aire acondicionado de dos niveles automático	✓	
Selector y teclas de acceso directo para control del monitor	✓	
Control del motor con botón de arranque sin llave	✓	
Asiento climatizado con suspensión neumática (cabina Deluxe)	✓	
Asiento calefactable y refrigerable con suspensión automática ajustable (cabina Premium)	✓	
Filtración avanzada de la cabina		✓
Parabrisas laminado fijo de una pieza (vidrio P5A)		✓
Parabrisas laminado fijo de dos piezas (vidrio P8B)		✓
Protecciones del operador (OPG)		✓

SEGURIDAD Y PROTECCIÓN		
Cámaras de visión trasera y lateral derecha	✓	
Claxon de señalización/advertencia	✓	
Palanca neutral (de bloqueo) para todos los controles	✓	
Botón de apagado de motor accesible a nivel del suelo en la cabina	✓	
2D E-Fence	✓	
Evitación de la cabina	✓	
Swing Assist	✓	
Visibilidad 360°		✓
Baliza giratoria en la cabina		✓

SERVICIO Y MANTENIMIENTO		
Puertos para toma de muestras programada de aceite S-O-S SM	✓	
Sistema de lubricación automática para implementos y sistema de giro	✓	
Sistema integrado de gestión de la salud del vehículo	✓	

SISTEMA ELÉCTRICO		
Baterías sin mantenimiento	✓	
Luz de chasis LED, luces de brazo y pluma izquierda / derecha, luces de cabina – 1.800 lúmenes	✓	
Interruptor de desconexión eléctrica centralizado	✓	
Luces de trabajo LED de retardo de tiempo programable	✓	

TECNOLOGÍA CAT		
VisionLink®		✓
Flash remoto y solución de problemas remota		✓
Cat Payload		✓

SISTEMA HIDRÁULICO		
Válvulas de retención de control de descenso de la pluma y el brazo		✓
Válvula de control principal electrónica		✓
Calentamiento de aceite hidráulico automático		✓
Modo de elevación pesada		✓

TREN DE RODADURA Y ESTRUCTURAS		
Tracción total		✓
Freno automático / bloqueo del eje		✓
Velocidad reducida		✓
Bloqueo electrónico de giro y desplazamiento		✓
Ejes de servicio pesado, sistema avanzado de frenos de disco y motor de desplazamiento con fuerza de frenado ajustable		✓
Eje delantero oscilante y bloqueable con punto de engrase remoto		✓
Transmisión hidrostática de dos velocidades.		✓
Contrapeso 5.700 kg (12.550 lb)		✓
Tren de rodaje ancho de 2,99 m (9'10")		✓
Tren de rodaje de 2,99 m (9'10") con hoja topadora		✓
10.00-20, neumáticos dobles de goma maciza		✓
11.00-20 16 PR, neumáticos dobles		✓
Escalones de acceso laterales, traseros o frontales		✓

MOTOR		
Motor diésel Cat C7.1		✓
Tres modalidades a elegir: Power, Smart, Eco		✓
Capacidad de altitud de hasta 3.000 m (9.840 pies) sin reducción de potencia del motor		✓
Capacidad de arranque en frío hasta -18 °C (0 °F)		✓
Capacidad de enfriamiento para altas temperaturas ambiente de hasta 52 °C (125 °F)		✓
Bomba eléctrica de cebado de combustible		✓
Ventiladores de refrigeración eléctricos bajo demanda con función reversible automática		✓
Sistema de refrigeración de residuos		✓

Para obtener información más detallada sobre los productos Cat, servicios de distribuidores y soluciones industriales, visite nuestra página web www.cat.com.

© 2025 Caterpillar. Todos los derechos reservados.

Los materiales y las especificaciones están sujetos a cambios sin previo aviso. Las máquinas de las fotografías pueden incluir equipamiento adicional. Consulte con su distribuidor Cat para conocer las opciones disponibles.

CAT, CATERPILLAR, HAGAMOS EL TRABAJO, VisionLink, sus respectivos logotipos, "Caterpillar Corporate Yellow", la imagen comercial "Power Edge" y Cat "Modern Hex", así como la identidad corporativa y del producto utilizadas en este documento, son marcas comerciales de Caterpillar y no pueden utilizarse sin permiso.
www.cat.com www.caterpillar.com

ASX94223-01 (12-2025)
Sustituye a: ASX94223-00
Número de construcción: 07E
(Aus-NZ, Europa,
N Am, Türkiye)

