

# MH3026

PELLE POUR  
MANUTENTION  
SUR PNEUS



Modèle de moteur  
Poids maximum en ordre de marche  
Portée maximale

Cat® C7.1  
29 200 kg (64 370 lb)  
13 000 mm (42,7 pi)

**CAT**®



# MH3026

## PELLE POUR MANUTENTION SUR PNEUS

Nous savons que lorsqu'il s'agit d'équipements de manutention, votre succès est lié à la productivité et à des coûts d'exploitation réduits. La MH3026 Cat® est dotée de technologies simples à utiliser, d'une cabine confortable et de multiples options de machine adaptées à votre travail. Ces caractéristiques contribuent à créer un produit sûr et fiable capable de relever les nombreux défis auxquels vous êtes confronté chaque jour dans les applications de manutention les plus difficiles.



### HAUTES PERFORMANCES

Travaillez rapidement grâce à un couple de pivotement élevé. Une offre à longue portée vous permet de déplacer plus de matériaux sans repositionner la machine.

### COÛTS D'ENTRETIEN RÉDUITS

Les filtres longue durée pour le carburant, l'huile hydraulique et l'air contribuent à réduire vos coûts globaux.

### DU CONDUCTEUR EN PLUS

Les technologies standard installées en usine, notamment 2D E-Fence et Cat Payload, ainsi que la conception ergonomique de la cabine avec direction commandée par manipulateur, améliorent le confort et l'efficacité du conducteur.

# FONCTIONNALITÉS LES PLUS RÉCENTES



## Simplification de la configuration de la machine

- D'une simple pression du bout des doigts et en naviguant sur des icônes conviviales, la dernière interface utilisateur (UI) orientée conducteur maximise le temps de disponibilité et permet aux équipes de travailler sans délai. Qu'il s'agisse de réorganiser les listes d'outils de travail ou de créer de nouvelles combinaisons d'outils de travail si nécessaire, les conducteurs peuvent rapidement configurer les machines et accéder facilement aux informations.
- L'interface permet aux conducteurs de maintenir leur précision et de tirer le meilleur parti de chaque seconde de leur quart de travail. La possibilité d'intégrer désormais des attaches et des accessoires dans le système rend la configuration des combinaisons d'outils de travail très efficace en réduisant considérablement le temps d'étalonnage. Cela écarte également le besoin de mesurer à nouveau pendant le changement des accessoires d'outils de travail Cat et permet à une seule personne de vérifier et d'ajuster l'usure du godet.

## Cat Payload\*

- Cat Payload permet aux conducteurs d'effectuer un pesage routier afin de les aider à atteindre les objectifs de charge et éviter les surcharges, les sous-charges ou les erreurs de chargement. Associez Payload à VisionLink™\*\* afin d'analyser les chantiers et les actifs individuels pour la gestion à distance des objectifs de production et des indicateurs clés.

## Swing Assist

- Swing Assist arrête automatiquement le pivotement de la machine à des points prédéfinis définis par le conducteur. Il suffit de pivoter jusqu'au point d'arrêt souhaité et de l'activer à l'aide du moniteur de la machine ou d'un bouton du manipulateur prédéfini. À mesure que vous vous rapprochez, la machine ralentit automatiquement et ne permet pas de dépasser le point de consigne. Swing Assist vous aide à atteindre des cibles de pivotement plus répétitives afin de réduire la consommation de carburant et d'améliorer les temps de cycle.

\* Les technologies Payload ne sont pas autorisées à la vente.

\*\* Abonnement VisionLink requis.

*Les fonctionnalités ne sont pas toutes disponibles dans toutes les régions. Veuillez vérifier auprès de votre concessionnaire Cat local si certaines offres particulières sont disponibles dans votre région.*  
Numéro de version : 07E



# HAUTES PERFORMANCES

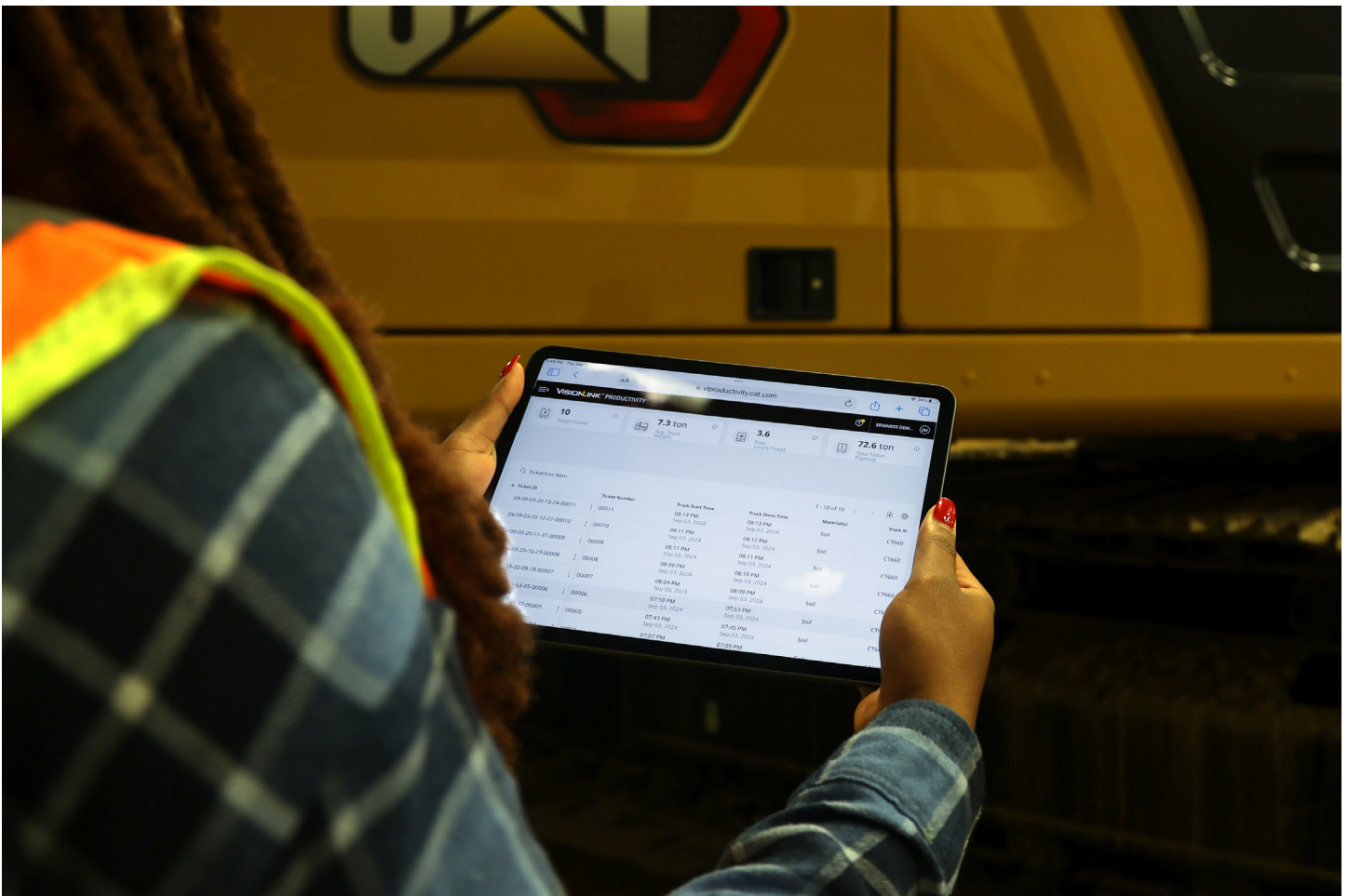


- Le moteur C7.1 peut fonctionner au biodiesel jusqu'à B20 et est conforme aux normes américaines EPA Tier 4 Final, européennes Stage V et les normes japonaises de 2014 sur les émissions avec un système de post-traitement qui ne nécessite ni entretien planifié ni immobilisation.
- Faites correspondre la machine à la tâche grâce à un des trois modes d'alimentation – Power, Smart, et Éco. Le mode Smart adapte automatiquement la puissance moteur et hydraulique aux conditions de travail, ce qui fournit une puissance maximale lorsque nécessaire et réduit la puissance moteur lorsque ça ne l'est plus afin d'économiser du carburant.
- Le circuit électrohydraulique avancé fournit l'équilibre optimal de puissance et d'efficacité tout en vous donnant le contrôle dont vous avez besoin.
- SmartBoom™, lorsque disponible, permet à la flèche de circuler librement de haut en bas sans utiliser de débit de pompe, ce qui permet aux conducteurs de se concentrer sur le travail du bras et du godet.
- La priorité des vannes permet de placer la pression et le débit hydrauliques là où vous en avez besoin.
- Programmez et sauvegardez votre mode de puissance préféré et vos paramètres de manipulateur en utilisant votre identifiant de conducteur (Operator ID). La machine se souviendra automatiquement de vos sélections.

# TECHNOLOGIES CAT® INTÉGRÉES

- Cat Payload vous aide à atteindre des objectifs de charge précis pour améliorer votre efficacité opérationnelle. Chargez une cargaison de matériaux – avec un grappin ou un grappin en demi-coquille – et obtenez une estimation du poids en temps réel sans avoir à pivoter.
- Associez Payload à VisionLink et gérez vos objectifs de production à distance.
- VisionLink fournit des données exploitables pour l'ensemble des actifs – quelle que soit la taille du parc ou le fabricant de l'équipement.\* Consultez les données de l'équipement depuis votre ordinateur ou votre appareil mobile afin de maximiser le temps de disponibilité et d'optimiser les actifs. Les tableaux de bord fournissent des informations telles que les horaires, les kilométrages, la localisation, le temps d'inactivité et l'utilisation du carburant. Prenez des décisions éclairées qui réduisent les coûts, simplifient l'entretien et améliorent la sécurité sur votre chantier.
- Swing Assist arrête automatiquement le pivotement de la machine à des points prédéfinis définis par le conducteur. Il suffit de pivoter jusqu'au point d'arrêt souhaité et de l'activer à l'aide du moniteur de la machine ou d'un bouton du manipulateur prédéfini. À mesure que vous vous rapprochez, la machine ralentit automatiquement et ne permet pas de dépasser le point de consigne. Swing Assist vous aide à atteindre des cibles de pivotement plus répétitives afin de réduire la consommation de carburant et d'améliorer les temps de cycle.
- Remote Troubleshoot est une application mobile qui permet à votre concessionnaire Cat d'effectuer à distance des tests de diagnostic sur votre machine connectée afin de s'assurer que les problèmes sont résolus rapidement et avec moins d'immobilisation.
- Remote Flash est une application mobile qui vous permet de mettre à jour le logiciel embarqué sans la présence d'un technicien, ce qui vous permet de lancer des mises à jour logicielles lorsque cela vous convient, augmentant ainsi votre efficacité opérationnelle globale.

*\* La disponibilité des données sur le terrain peut varier selon le fabricant de l'équipement.*





# TRAVAILLEZ CONFORTABLEMENT



- Choisissez entre une cabine de luxe et une cabine premium. Les deux offrent un environnement de travail confortable et ergonomique.
- La cabine contient un siège large qui peut être ajusté pour les conducteurs de toutes les tailles.
- Contrôlez confortablement la machine grâce à des commandes facilement accessibles situées devant vous.
- La climatisation automatique standard vous permet de rester à la bonne température tout au long de votre journée de travail.
- Le système de filtrage d'air avancé en option, doté d'un préfiltre intégré, permet d'empêcher les substances nocives en suspension dans l'air de pénétrer par le système de climatisation (A/C).
- Rangez votre équipement dans les multiples espaces de rangement dont dispose la cabine, sous, derrière et au-dessus du siège, et dans les consoles. Un porte-gobelet, un porte-document, un porte-bouteille et un crochet à vêtements sont également fournis.
- Connectez-vous à vos appareils personnels grâce aux ports USB de la radio standard et à la technologie Bluetooth®.
- Le relais auxiliaire en option permet de mettre les radios CB, les gyrophares et autres accessoires sous tension et hors tension sans retirer vos mains des manipulateurs.
- L'interface utilisateur continuellement améliorée permet une navigation intuitive, minimisant ainsi les interruptions de performances grâce au menu de l'écran tactile facile à utiliser.

# FIABLE, DURABLE ET POLYVALENTE

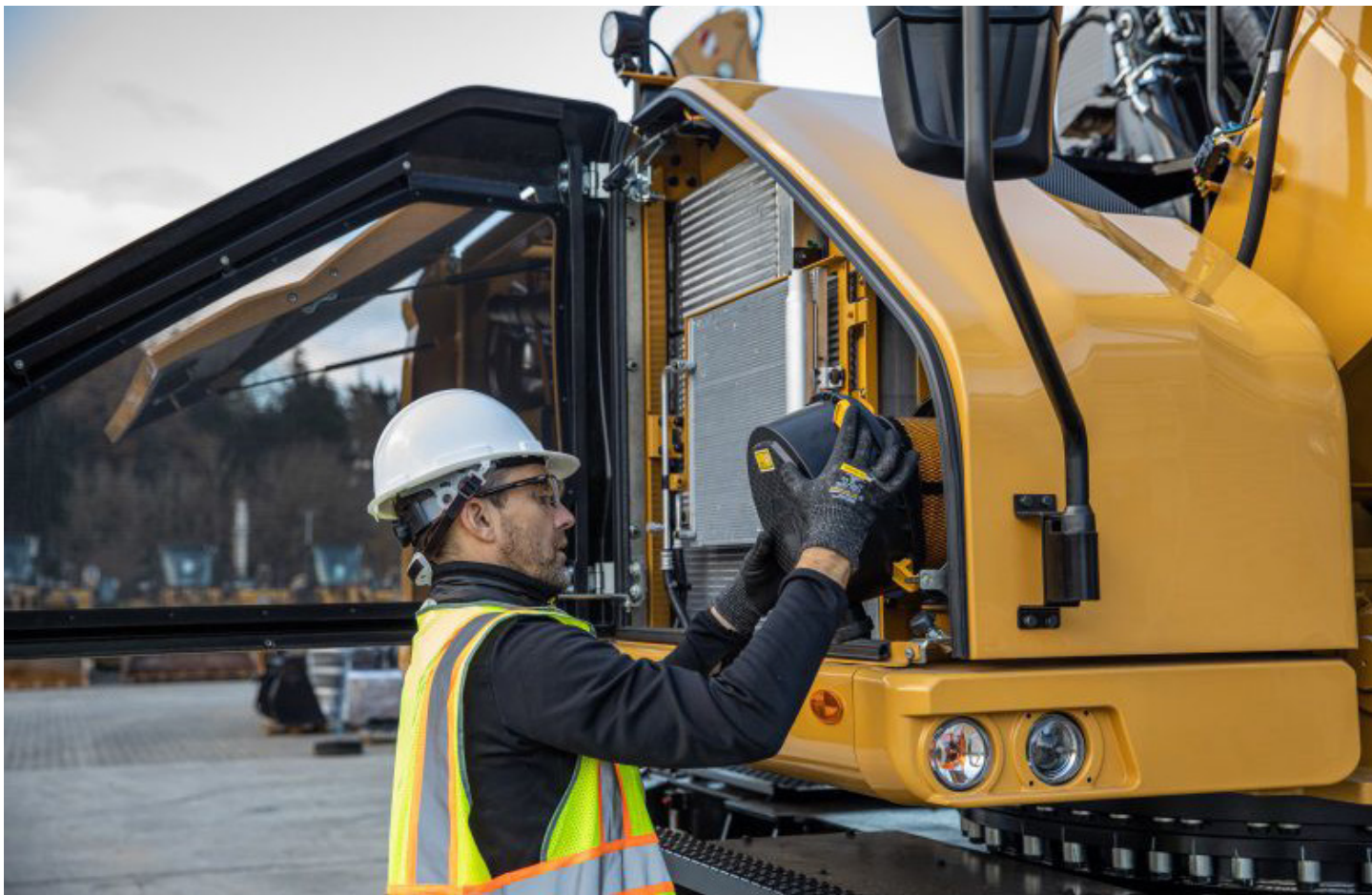
- Comptez sur votre machine pour résister à l'usure au fil du temps. La flèche, le bras et les autres zones à fortes contraintes sont renforcés grâce à des fabrications épaisses à tôles multiples, à des moulages et à des forgeages afin d'assurer qualité et fiabilité.
- Fonctionne jusqu'à 3 000 m (9 840 pi) au-dessus du niveau de la mer sans détarage.
- Ne laissez pas les températures vous empêcher de travailler. La machine offre une fonctionnalité de température ambiante élevée standard jusqu'à 52° C (125° F) et une fonctionnalité de démarrage à froid jusqu'à -18° C (0° F).
- Le préchauffage automatique accélère le réchauffement de l'huile hydraulique par temps froid et contribue à prolonger la durée de vie des composants.
- La lubrification automatique standard simplifie l'entretien en maintenant automatiquement la machine graissée du palier de rotation et de la masselotte de la cabine jusqu'à l'extrémité du bras.
- Faites correspondre votre machine à votre tâche. De multiples configurations vous permettent de personnaliser votre machine selon vos besoins.
- Un alternateur en option de 15 kW (20 ch) permet le fonctionnement de l'aimant. Les commandes de l'alternateur sont entièrement intégrées au moniteur de la cabine.
- Développez vos capacités de travail avec des accessoires conçus pour une variété d'applications.





# ENTRETIEN

- Suivez la durée de vie des filtres et les intervalles d'entretien de votre machine via le moniteur de la cabine.
- Les orifices de prélèvement périodique d'échantillons d'huile (S-O-S<sup>SM</sup>) sont situés au niveau du sol, ce qui simplifie l'entretien et permet une extraction rapide et facile des échantillons de fluides à des fins d'analyse.
- La longue durée de vie du filtre d'admission d'air avec pré-filtre permet de réduire les coûts d'entretien.
- Le filtre à huile hydraulique offre une performance de filtrage élevée, des vannes anti-vidange pour maintenir l'huile propre lorsque le filtre est remplacé et une longue durée de vie avec un intervalle de remplacement de 3 000 heures.
- Les ventilateurs à haut rendement ne fonctionnent que lorsque nécessaire ; vous pouvez programmer des intervalles afin qu'ils s'inversent automatiquement pour en garder l'intérieur propre sans interrompre votre travail.
- L'ensemble de gestion des ordures en option comprend un radiateur à large espacement des ailettes et une grille d'entrée d'air équipée d'un dispositif de vibration intégré, conçu pour améliorer les performances du ventilateur réversible afin d'améliorer les résultats de nettoyage.
- Augmentez votre productivité grâce aux rappels d'entretien proactifs. Notre système intégré de gestion de la santé des véhicules avertit le conducteur en lui fournissant des conseils d'entretien étape par étape, et les pièces nécessaires, afin de réduire les immobilisations inutiles.





# LES FONCTIONS DE SÉCURITÉ



- Le dispositif d'évitement de la cabine vous permet d'éviter tout contact entre votre outil de travail et la cabine.
- La fonction de barrière électronique 2D E-Fence standard empêche la pelle hydraulique de se déplacer en dehors des paramètres définis par le conducteur.
- Lorsqu'elle est activé, le contacteur d'arrêt au niveau du sol interrompt toute l'alimentation du moteur en carburant et éteint la machine.
- Sécurisez votre pelle hydraulique à l'aide de votre ID de conducteur (Operator ID). Utilisez votre code PIN sur l'écran afin d'activer la fonctionnalité de démarrage par bouton-poussoir.
- Profitez d'une excellente visibilité panoramique grâce à des montants de cabine plus petits, à des vitres plus larges et à un capot de moteur aplati. Les caméras de vision arrière et de vision latérale sont de série.
- Les projecteurs à diode standards de 1 800 lumens illuminent les alentours pour un environnement de travail plus sûr.
- Les pare-brise épais et résistants aux chocs répondent aux normes P5A.
- La conception de plateforme d'entretien permet d'accéder facilement, en toute sécurité et rapidement à la plateforme d'entretien supérieure. Les marches de la plateforme d'entretien sont dotées d'une plaque perforée antidérapante afin d'éviter tout risque de glissement.
- Le levier de sécurité hydraulique standard isole toutes les fonctions hydrauliques et de translation en position abaissée.
- Les protections du conducteur (OPG) en option protègent contre les chutes et les projections de débris.
- En cas d'urgence, abaissez la cabine en toute sécurité à l'aide de la vanne d'abaissement de la cabine situé derrière la masselotte de la cabine ou à droite du siège. La valve située derrière la masselotte de la cabine est facilement accessible.
- Les clapets antiretour d'abaissement du bras et de la flèche empêchent l'inversion du flux, gardant votre timonerie avant solidement en place en cas de perte de pression inattendue du circuit hydraulique.
- Rendez les travaux d'entretien plus accessibles et plus sûrs grâce à l'éclairage d'inspection en option. En appuyant sur un contacteur, les lumières éclairent la pompe du moteur, la batterie et les compartiments du radiateur pour en améliorer la visibilité.

# DURABILITÉ

- Le moteur diesel Cat® C7.1 est conforme aux normes américaines EPA Tier 4 Final, européennes Stage V et japonaises de 2014 sur les émissions.
- Les moteurs diesel Cat doivent utiliser du ULSD (carburant diesel à très faible teneur en soufre contenant 15 ppm de soufre ou moins) et sont compatibles\* avec l'ULSD mélangé aux carburants à faible intensité de carbone suivant\*\* jusqu'à : 20 % de biodiesel FAME (ester méthylique d'acide gras)\*\*\* ou 100 % de diesel renouvelable, de carburants HVO (huile végétale hydrotraitee) et de carburants GTL (gaz-liquéfié). Consultez les directives pour une utilisation réussie. Veuillez consulter votre concessionnaire Cat ou le document « Caterpillar Machine Fluids Recommendations (Recommandations concernant les fluides pour machines Caterpillar) » (SEBU6250) pour plus de détails.
- La commande automatique du régime moteur réduit la consommation de carburant inutile et les émissions de gaz à effet de serre en permettant au moteur de passer automatiquement en mode ralenti lorsque la machine ne fonctionne pas.
- La barrière électronique Cat 2D E-Fence maintient la timonerie avant dans une zone de travail prédéfinie afin d'éviter les risques, en particulier ceux liés à la circulation, mais également pour permettre d'assurer la sécurité du personnel, et d'éviter les réparations, les immobilisations et les amendes coûteuses sur les chantiers.
- Les intervalles d'entretien prolongés permettent de réduire l'immobilisation et de diminuer la quantité de liquides et de filtres remplacés au cours de la durée de vie de la machine.
- VisionLink affiche les émissions de CO<sub>2</sub> des actifs surveillés, calculées par type de combustible pour le carburant consommé chaque jour dans une plage de dates sélectionnée.
- Remote Flash aide à minimiser l'immobilisation et le temps d'entretien tout en maintenant votre actif en fonctionnement avec une efficacité maximale. Les alertes pour les mises à jour de la machine sont envoyées virtuellement par votre concessionnaire Cat, et les mises à jour peuvent être déployées sans nécessiter le déplacement sur le chantier d'un technicien du concessionnaire.
- Remote Troubleshoot permet de réduire le temps d'entretien et de maintenir votre machine en état de marche avec une efficacité maximale en permettant à votre concessionnaire Cat de tester virtuellement la machine pendant qu'elle travaille. Une fois qu'un problème est identifié, un technicien peut le résoudre du premier coup, ce qui permet d'économiser en temps et en argent.

*\* Bien que les moteurs Cat soient compatibles avec ces combustibles alternatifs, leur utilisation peut être interdite dans certaines régions.*

*\*\* Les émissions de gaz à effet de serre au tuyau d'échappement des carburants à faible intensité de carbone sont essentiellement les mêmes que celles des carburants traditionnels.*

*\*\*\* Les moteurs sans dispositif de post-traitement sont compatibles avec des mélanges plus élevés, jusqu'à 100 % de biodiesel (pour toute utilisation de mélanges supérieurs à 20 % de biodiesel, consultez votre concessionnaire Cat).*





# BIEN PLUS QUE DE SIMPLS MACHINES

## CONÇUES POUR VOTRE SUCCÈS

Lorsque vous achetez un équipement Cat, vous obtenez bien plus qu'une simple machine. Vous bénéficiez également du soutien d'un réseau de concessionnaires exceptionnels, offrant tout un éventail de solutions flexibles, de technologies, d'outils et bien plus.



### ACCORDS DE VALEUR CLIENT

Un Accord de valeur client (CVA) de votre concessionnaire Cat vous aide à être plus productif et à moins vous inquiéter. Un CVA simplifie la propriété et l'entretien des machines, assure la sécurité d'un support de concessionnaire expert et vous apporte la tranquillité d'esprit pour une gestion efficace de la santé des équipements.

### PIÈCES CAT® D'ORIGINE

Les pièces d'origine Cat garantissent le plus haut niveau de fiabilité et de productivité. Commandez directement auprès de votre concessionnaire Cat ou en ligne sur [parts.cat.com](https://parts.cat.com).

### OPTIONS DE RÉPARATION

Une large gamme d'options de réparation vous offre des choix qui correspondent à vos besoins, votre budget et votre calendrier. Chaque réparation est effectuée par des techniciens Cat experts. Vous recevrez de bons conseils de réparation, un devis précis et rapide et un service qui vous permettra de remettre votre machine en marche rapidement.

### SERVICES FINANCIERS

Vous pouvez compter sur Cat Financial pour fournir les meilleures solutions financières et de protection prolongée pour votre entreprise. Depuis plus de 30 ans, nous aidons nos clients à réussir grâce à d'excellents services financiers.



**BULLDOZERS**



**CHARGEUSES  
COMPACTES**



**PELLES POUR  
MANUTENTION**



**PELLES  
HYDRAULIQUES**



**CHARGEUSES  
SUR PNEUS**



**CHARGEUSES  
À CHENILLES**

# AUGMENTEZ VOTRE PRODUCTIVITÉ ET VOTRE PROFIT GRÂCE AUX ACCESSOIRES CAT

Augmentez facilement les performances de votre machine en utilisant les accessoires Cat. Chaque accessoire Cat est conçu pour s'adapter au poids et à la puissance des pelles pour manutention Cat afin d'améliorer les performances, la sécurité et la stabilité.

**GSH – GRAPPINS  
À GRIFFES**



**GSV – GRAPPINS  
À GRIFFES**



**GRAPPINS DE  
DÉMOLITION ET DE TRI**



**GRAPPINS À CLAPET**



**CISAILLES  
UNIVERSELLES**





# SPÉCIFICATIONS TECHNIQUES

## Moteur

Modèle de moteur	Cat C7.1	
Puissance nette – ISO 9249	128 kW	171 ch
Puissance nette – ISO 9249 (DIN)	174 ch (métrique)	
Puissance moteur – Maximum – ISO 14396	129 kW	174 ch
Puissance du moteur – ISO 14396 (DIN)	176 ch (métrique)	
Alésage	105 mm	4,1 po
Course	135 mm	5,3 po
Cylindrée	7 l	427,8 in <sup>3</sup>
Fonctionnalité de biodiesel	Jusqu'à B20 <sup>1</sup>	
Émissions	Conformes aux normes américaines EPA Tier 4 Final et européennes Stage V sur les émissions.	

La puissance nette annoncée est la puissance disponible au volant d'inertie lorsque le moteur est équipé d'un ventilateur, d'un filtre à air, d'un module post-traitement des gaz d'échappement (CEM), d'un alternateur et d'un ventilateur de refroidissement fonctionnant à vitesse intermédiaire. Vitesse nominale 2 200 tr/min. La puissance annoncée est testée conformément aux normes en vigueur au moment de la fabrication.

<sup>1</sup> Les moteurs diesel Cat doivent utiliser du ULSD (carburant diesel à très faible teneur en soufre contenant 15 ppm de soufre ou moins) et sont compatibles\* avec l'ULSD mélangé aux carburants à faible intensité de carbone suivants\*\* jusqu'à : 20 % de biodiesel FAME (ester méthylique d'acide gras)\*\*\* ou 100 % de diesel renouvelable, de carburants HVO (huile végétale hydrotraitée) et de carburants GTL (gaz à liquide). Consultez les directives pour une utilisation réussie. Veuillez contacter votre concessionnaire Cat ou vous référer au document « Recommandations relatives aux liquides pour équipements Caterpillar » (SEBU6250) pour plus de détails.

\* Bien que les moteurs Cat soient compatibles avec ces combustibles alternatifs, leur utilisation peut être interdite dans certaines régions.

\*\* Les émissions de gaz à effet de serre au tuyau d'échappement des carburants à faible intensité de carbone sont essentiellement les mêmes que celles des carburants traditionnels.

\*\*\* Les moteurs sans dispositif de post-traitement sont compatibles avec des mélanges plus élevés, jusqu'à 100 % de biodiesel (pour toute utilisation de mélanges supérieurs à 20 % de biodiesel, consultez votre concessionnaire Cat).

## Transmission

Vitesse de translation maximale	20 km/h	12,4 miles/h
Force de traction	127 kN	28 551 lb/pi
Pente franchissable maximale	52 %	

## Circuit hydraulique

Pression maximale – Équipements	35 000 kPa	5 076 psi
Pression maximale – Tourelle	39 000 kPa	5 656 psi
Pression maximale – Déplacement	35 000 kPa	5 076 psi

## Mécanisme de pivotement

Vitesse de pivotement	8 tr/min	
Couple de pivotement maximal	70 kN·m	51 800 lbf·pi

## Poids

Poids en ordre de marche	29 200 kg	64 370 lb
Le poids en ordre de marche comprend un réservoir de carburant plein, un conducteur, un outil de travail de 1 400 kg (3 086 lb). Le poids varie en fonction de la configuration.		

## Contenances de service

Capacité du réservoir de carburant	416 l	109,9 gal
Système de refroidissement	40 l	10,6 gal
Huile moteur	20 l	5,3 gal
Essieu arrière – Boîtier (différentiel)	14 l	3,7 gal
Réducteur (chacun)	2,5 l	0,7 gal
Transmission Powershift	2,5 l	0,7 gal
Circuit hydraulique (réservoir inclus)	345 l	91,1 gal
Réservoir hydraulique	209 l	55,2 gal
Réservoir de liquide d'échappement diesel (DEF)	30 l	7,9 gal

## Dimensions

Flèche	Pelle pour manutention (MH) 7,5 m (24 pi 7 po)	
Bras	Nez coudé de 6,0 m (19 pi 8 po)	
Longueur d'expédition	10 700 mm	35,1 pi
Longueur de la machine	5 450 mm	17,9 pi
Rayon de pivotement arrière	2 800 mm	9,2 pi
Dégagement du contrepoids	1 305 mm	4,3 pi
Hauteur de cabine – Abaissée	3 350 mm	11 pi
Hauteur de cabine – Abaissée avec OPG	3 375 mm	11,1 pi
Hauteur de la cabine – Relevée	5 750 mm	18,9 pi
Hauteur de cabine – Relevée avec OPG	5 775 mm	18,9 pi
Empattement	2 750 mm	9 pi
Largeur d'expédition	2 990 mm	9,8 pi
Garde au sol	240 mm	0,8 pi
Longueur du train de roulement	5 300 mm	17,4 pi

## Plages de travail

Flèche	MH 7,5 m (24 pi 7 po)	
Bras	Nez coudé de 6,0 m (19 pi 8 po)	
Portée maximale	13 000 mm	42,7 pi
Hauteur maximale	14 270 mm	46,8 pi
Hauteur de vidage minimale	3 810 mm	12,5 pi
Profondeur maximale	2 970 mm	9,7 pi
Hauteur de la goupille de flèche	9 300 mm	30,5 pi

## Système de climatisation

- Le système de climatisation de cette machine contient un gaz réfrigérant à effet de serre fluoré, le R134a ou le R1234yf. Consultez l'étiquette ou le manuel d'instructions pour identifier le gaz utilisé. Si le système est équipé de R134a (potentiel de réchauffement planétaire = 1 430), il contient 1,3 kg (2,9 lb) de réfrigérant, soit un équivalent en CO<sub>2</sub> de 1,859 tonne métrique (2,049 tonne). Si le système est équipé de R1234yf (potentiel de réchauffement planétaire = 0,5), il contient 1 kg (2,2 lb) de réfrigérant, soit un équivalent en CO<sub>2</sub> de 0,001 tonne métrique (0,001 tonne).

## Durabilité

Recyclabilité	97 %
---------------	------

# ÉQUIPEMENT STANDARD ET EN OPTION

Remarque : L'équipement de série et en option peut varier. Pour de plus amples informations, veuillez consulter votre concessionnaire Cat®.

	Standard	En option
<b>FLÈCHES ET BRAS</b>		
Flèche de manutention (MH) droite de 6,9 m (22 pi 8 po)		✓
Flèche de manutention (MH) droite de 7,5 m (24 pi 7 po)		✓
Bras droit de 5,0 m 16 pi 5 po)		✓
Bras à nez coudé de 5,5 m (18 pi 1 po)		✓
Bras à nez coudé de 6,0 m (19 pi 8 po)		✓
<b>CABINE</b>		
Cabine certifiée TOPS (Tip Over Protective Structure) à insonorisation avancée	✓	
Moniteur LCD à écran tactile de 254 mm (10 po) haute résolution	✓	
Climatisation automatique sur deux niveaux	✓	
Molette et touches de raccourci pour la commande du moniteur	✓	
Démarrage du moteur sans clé via bouton-poussoir	✓	
Siège chauffant avec suspension pneumatique (cabine Deluxe)	✓	
Siège à suspension automatique réglable à la fois chauffant et ventilé (cabine Premium)	✓	
Filtration avancée de la cabine		✓
Pare-brise monobloc laminé fixe (verre P5A)		✓
Pare-brise feuilleté fixe en deux parties (verre P8B)		✓
Dispositifs de protection du conducteur (OPG)		✓
<b>SÉCURITÉ ET PROTECTION</b>		
Caméra de vision arrière et caméra de droite	✓	
Klaxon d'avertissement/de signalisation	✓	
Levier de neutralisation (verrouillage) pour toutes les commandes	✓	
Contacteur de cabine secondaire d'arrêt du moteur accessible depuis le sol	✓	
2D E-Fence	✓	
Évitement de la cabine	✓	
Swing Assist	✓	
Visibilité à 360°		✓
Gyrophare sur la cabine		✓
<b>ENTRETIEN ET MAINTENANCE</b>		
Orifices du prélèvement périodique d'échantillons d'huile (S-O-S <sup>SM</sup> )	✓	
Système de lubrification automatique pour les outils et le système de pivotement	✓	
Système intégré de gestion de santé du véhicule	✓	
<b>CIRCUIT ÉLECTRIQUE</b>		
Batteries sans entretien	✓	
Projecteur à diode sur châssis, projecteurs sur flèche et bras côtés gauche et droit, éclairage de la cabine – 1 800 lumens	✓	
Contacteur électrique centralisé	✓	
Projecteurs de travail à diode avec arrêt temporisé	✓	

	Standard	En option
<b>TECHNOLOGIE CAT</b>		
VisionLink™	✓	
Chargement de logiciel à distance (Remote Flash) et dépiage des pannes à distance (Remote Troubleshoot)	✓	
Cat Payload	✓	
<b>CIRCUIT HYDRAULIQUE</b>		
Clapets antiretour d'abaissement du bras et de la flèche	✓	
Soupape électronique de commande principale	✓	
Préchauffage automatique de l'huile hydraulique	✓	
Mode de levage de charges lourdes	✓	
<b>TRAIN DE ROULEMENT ET STRUCTURES</b>		
Traction intégrale	✓	
Verrouillage automatique de frein/d'essieu	✓	
Vitesse d'approche lente	✓	
Verrouillage électronique de pivotement et de translation	✓	
Essieux extra-robustes avec système de freinage à disque avancé et moteur de déplacement avec force de freinage réglable	✓	
Essieu avant oscillant, verrouillable, avec point de graissage à distance	✓	
Transmission hydrostatique à deux vitesses	✓	
Contrepoids de 5 700 kg (12 550 lb)	✓	
Train de roulement large de 2,99 m (9 pi 10 po)		✓
Train de roulement large de 2,99 m (9 pi 10 po) avec lame de poussée		✓
10,00-20, pneus à bandage plein, jumelés		✓
11,00-20 16 PR, pneus jumelés		✓
Marches d'accès latérales, arrière ou avant		✓
<b>MOTEUR</b>		
Moteur diesel Cat C7.1	✓	
Trois modes sélectionnables : Power, Smart et Éco	✓	
Fonctionnalité d'altitude de jusqu'à 3 000 m (9 840 pi) sans diminution de la puissance du moteur	✓	
Fonctionnalité de démarrage à froid jusqu'à -18°C (0°F)	✓	
Fonctionnalité de refroidissement à température ambiante élevée jusqu'à 52° C (125° F)	✓	
Pompe électrique d'amorçage de carburant	✓	
Ventilateurs électriques de refroidissement sur demande avec fonction d'inversion automatique	✓	
Circuit de refroidissement des ordures		✓





Pour tout renseignement complémentaire sur les produits Cat, les services proposés par nos concessionnaires et nos solutions par secteur d'activité, rendez-vous sur notre site Web [www.cat.com](http://www.cat.com).

© 2025 Caterpillar. Tous droits réservés.

Documents et spécifications susceptibles de subir des modifications sans préavis. Les machines représentées sur les photos peuvent comporter des équipements supplémentaires. Veuillez contacter votre concessionnaire Cat pour découvrir les options disponibles.

CAT, CATERPILLAR, LET'S DO THE WORK, VisionLink, leurs logos respectifs, la « Caterpillar Corporate Yellow », les habillages commerciaux « Power Edge » et Cat « Modern Hex », ainsi que l'identité visuelle de l'entreprise et des produits qui figurent dans le présent document, sont des marques déposées de Caterpillar qui ne peuvent pas être utilisées sans autorisation.

[www.cat.com](http://www.cat.com) [www.caterpillar.com](http://www.caterpillar.com)

AFXQ4223-01 (12-2025)  
Remplace : AFXQ4223-00  
Numéro de version : 07E  
(Australie–N.-Z., Europe,  
Am. du Nord, Turquie)

