

# MH3026

MOVIMENTATORE  
DI MATERIALI  
GOMMATO



Modello motore  
Peso operativo massimo  
Sbraccio massimo

Cat® C7.1  
29.200 kg (64.370 libbre)  
13.000 mm (42,7 piedi)

**CAT**®



# MH3026

## MOVIMENTATORE DI MATERIALI GOMMATO

Sappiamo che, quando si tratta di attrezzature per movimentare il materiale, sono la produttività e i bassi costi operativi a determinare il tuo successo. Il Cat® MH3026 presenta tecnologie semplici da usare, una cabina confortevole e diverse opzioni della macchina per adattarsi al lavoro da svolgere. Queste caratteristiche contribuiscono a creare un prodotto sicuro e affidabile per affrontare l'ampia varietà di sfide che si presentano ogni giorno nelle applicazioni di movimentazione dei materiali più difficili.



### PRESTAZIONI ELEVATE

Lavora velocemente grazie alla coppia di rotazione elevata. Lo sbraccio esteso consente di spostare più materiale senza riposizionare la macchina.

### COSTI DI MANUTENZIONE RIDOTTI

I filtri a lunga durata per carburante, olio idraulico e aria contribuiscono a ridurre i costi complessivi.

### EFFICIENZA DELL'OPERATORE

La tecnologia standard di fabbrica, tra cui 2D E-fence e Cat Payload, e il design ergonomico della cabina con sterzo con joystick contribuiscono a migliorare il comfort e l'efficienza dell'operatore.



## Semplificazione della configurazione della macchina

- Con il semplice tocco delle dita e tramite icone di navigazione user-friendly, l'ultima interfaccia utente (UI) pensata per l'operatore massimizza i tempi di attività e consente alle squadre di lavorare senza ritardi. Dal riordino degli elenchi degli utensili di lavoro alla creazione di nuove combinazioni di strumenti di lavoro in base alle esigenze, gli operatori possono configurare rapidamente le macchine e accedere facilmente alle informazioni.
- L'interfaccia consente agli operatori di mantenere la precisione e di sfruttare al massimo ogni secondo del loro turno. L'aggiunta della possibilità di inserire attacchi e accessori nel sistema rende la configurazione delle combinazioni degli strumenti di lavoro estremamente efficiente, riducendo significativamente i tempi di calibrazione. Inoltre, elimina la necessità di dover effettuare nuove misurazioni quando si cambiano gli accessori strumenti di lavoro Cat® e rende gestibile per una sola persona il controllo e la regolazione dell'usura della benna.

## Cat Payload\*

- Cat Payload fornisce agli operatori una pesatura in movimento per aiutarli a raggiungere gli obiettivi di carico ed evitare sovraccarichi, sottocarichi o scarichi errati di materiali.

## Swing Assist

- Swing Assist arresta automaticamente l'oscillazione della macchina nei punti preimpostati definiti dall'operatore. Ruota semplicemente fino al punto di arresto desiderato e attivalo utilizzando il monitor della macchina o un pulsante joystick preimpostato. Man mano che ti avvicini, la macchina decelera automaticamente e non consente l'oscillazione oltre il set point. Swing Assist ti aiuta a raggiungere gli obiettivi di oscillazione più ripetitivi per ridurre il consumo di carburante e migliorare i tempi di ciclo.

*\*Le tecnologie Payload non sono legali per il commercio.*

*Non tutte le funzionalità sono disponibili in tutte le regioni. Contatta il tuo rivenditore Cat per informazioni sulle offerte specifiche disponibili nella tua regione. Numero di fabbricazione: 07E*



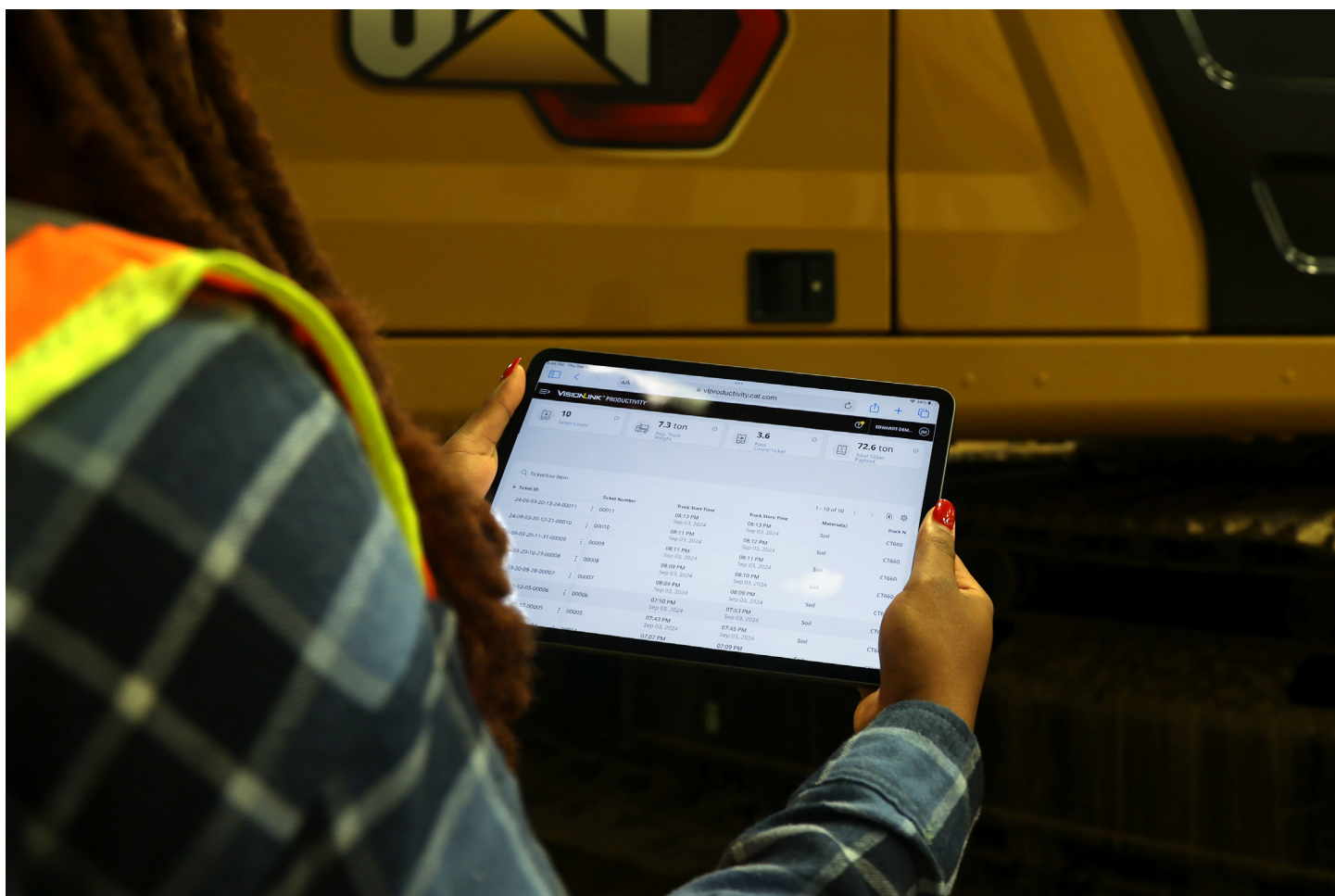
# PRESTAZIONI ELEVATE



- Il motore C7.1 può funzionare con biodiesel fino a B20 e soddisfa gli standard di emissione EPA Tier 4 Final per gli Stati Uniti, Stage V per l'Unione Europea e 2014 per il Giappone con un sistema di post-trattamento che non richiede né manutenzione programmata né spegnimento.
- Abbina la macchina al tipo di lavoro con tre diverse modalità di alimentazione: Power, Smart e Eco. La modalità Smart consente di adattare automaticamente la potenza del motore e del sistema idraulico alle condizioni di lavoro, contribuendo a garantire la massima potenza quando necessario e riducendola quando non lo è per aiutare a risparmiare carburante.
- L'impianto elettro-idraulico avanzato aiuta a offrire l'equilibrio ottimale tra potenza ed efficienza, fornendo al tempo stesso il controllo di cui hai bisogno.
- L'opzione SmartBoom™ consente al braccio di muoversi liberamente verso l'alto e verso il basso usando un qualsiasi flusso della pompa, di modo che gli operatori possano concentrarsi sul lavoro dell'avambraccio e della benna.
- La priorità valvolare aiuta a fornire pressione e flusso idraulico ove necessario.
- Programma e memorizza la tua modalità di alimentazione preferita e le impostazioni del joystick usando il tuo ID operatore. La macchina ricorderà automaticamente le impostazioni.

- Cat Payload ti aiuta a rispettare i target di carichi precisi per migliorare l'efficienza delle operazioni. Preleva un carico di materiale, con la benna a polipo o una benna a polipo bivalente, e ottieni una stima del peso in tempo reale senza dover eseguire alcuna rotazione.
- VisionLink fornisce dati utili per tutti i mezzi, indipendentemente dalle dimensioni del parco macchine o dal produttore dell'attrezzatura.\* Esamina i dati dell'attrezzatura dal tuo dispositivo desktop o mobile per massimizzare i tempi di attività e ottimizzare i mezzi. Sulle dashboard sono visualizzate informazioni come ore, miglia, posizione, tempo di inattività e consumo carburante. Prendi decisioni consapevoli che riducano i costi, semplifichino la manutenzione e migliorino la sicurezza in cantiere.
- Swing Assist arresta automaticamente l'oscillazione della macchina nei punti preimpostati definiti dall'operatore. Ruota semplicemente fino al punto di arresto desiderato e attivalo utilizzando il monitor della macchina o un pulsante joystick preimpostato. Man mano che ti avvicini, la macchina decelera automaticamente e non consente l'oscillazione oltre il set point. Swing Assist ti aiuta a raggiungere gli obiettivi di oscillazione più ripetitivi per ridurre il consumo di carburante e migliorare i tempi di ciclo.
- Remote Troubleshoot è un'applicazione mobile che consente al rivenditore Cat di eseguire test diagnostici sulla macchina collegata da remoto in modo tale da garantire che i problemi vengano risolti rapidamente e con tempi di inattività inferiori.
- Remote Flash è un'applicazione mobile che ti permette di aggiornare il software di bordo senza la presenza di un tecnico, consentendoti di avviare gli aggiornamenti del software quando lo desideri e aumentando l'efficienza operativa complessiva.

*\* La disponibilità del campo dati può variare a seconda del produttore degli attrezzi.*





# LAVORA COMODAMENTE



- Scegli tra una cabina deluxe e una premium. Entrambe garantiscono un ambiente di lavoro confortevole ed ergonomico.
- La cabina dispone di un ampio sedile, regolabile in base alla taglia dell'operatore.
- Controlla comodamente la macchina con comandi facili da raggiungere, tutti situati di fronte a te.
- Il climatizzatore di serie ti garantirà la giusta temperatura durante tutto il turno di lavoro.
- Il sistema opzionale di filtraggio dell'aria avanzato con pre-pulitore integrato aiuta a prevenire l'entrata di sostanze nocive presenti nell'aria tramite l'impianto di condizionamento (A/C).
- Maggiore spazio per lo stivaggio dell'attrezzatura nella cabina, sotto e dietro il sedile, nella parte superiore e nelle console. Sono inoltre forniti di porta-bicchieri, portadocumenti, portabottiglie e gancio per appendere indumenti.
- Connettiti ai tuoi dispositivi attraverso le porte USB di serie della radio e la tecnologia Bluetooth®.
- Il relè ausiliario opzionale accende e spegne radio CB, luci di segnalazione e altri accessori senza dover spostare le mani dai joystick.
- Cat continua a migliorare la funzionalità dell'interfaccia utente per gli operatori di tutti i livelli di abilità. Il monitor touchscreen è uno strumento di facile utilizzo che presenta la dashboard del cantiere con un formato intuitivo.
- Le applicazioni di produttività sono mostrate in una griglia per facilitare la lettura in movimento e la navigazione su touchscreen è programmata per assicurarsi che le prestazioni lavorative continuino senza interruzioni.

# AFFIDABILE, DUREVOLE E VERSATILE

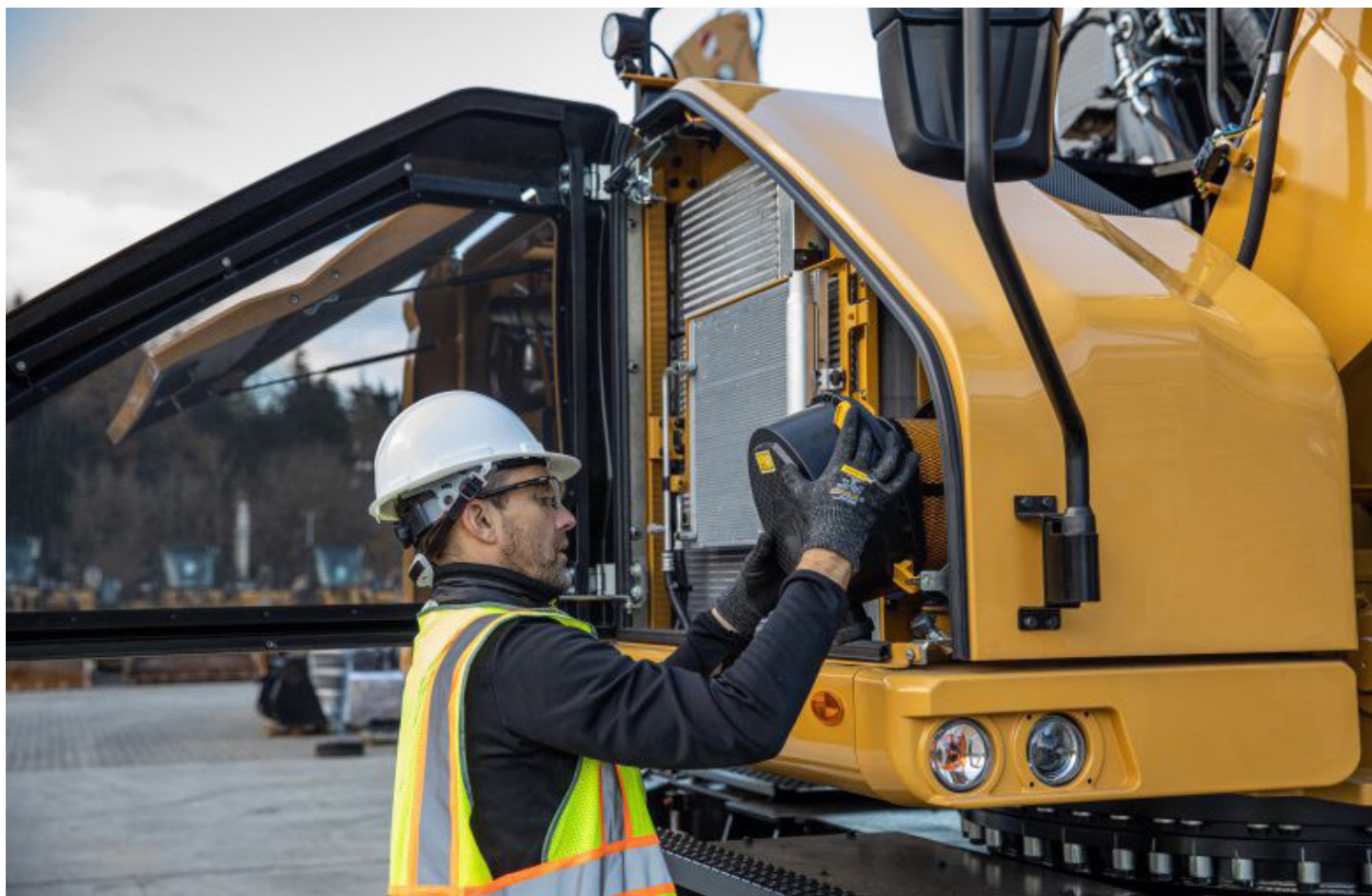
- Conta sulla capacità del tuo macchinario di resistere all'usura negli anni. Il braccio, gli avambracci e altre aree sottoposte a stress elevato sono rinforzate con lavorazioni, colate e forgiature a più strati per aiutare a garantire qualità e affidabilità.
- Lavora fino a 3.000 m (9.840 piedi) sopra il livello del mare senza declassamento
- Non lasciare che la temperatura ti impedisca di lavorare. La capacità di questa macchina per il funzionamento a temperature elevate arriva fino a 52°C (125°F) e a -18°C (0°F) per l'avvio a freddo.
- Il riscaldamento automatico accelera il riscaldamento dell'olio idraulico a temperature basse e contribuisce a prolungare la durata delle componenti.
- La lubrificazione automatica standard semplifica la manutenzione poiché garantisce che la macchina sia ingrassata in maniera automatica dal cuscinetto di rotazione e dal montante della cabina fino all'estremità dell'avambraccio.
- Adatta la tua macchina alla tua tipologia di lavoro. Le molteplici configurazioni ti consentono di personalizzare la tua macchina secondo le tue esigenze.
- Un generatore facoltativo da 15 kW (20 hp) consente il funzionamento del magnete. I comandi del generatore sono completamente integrati nel monitor della cabina.
- Espandi le tue capacità di lavoro con accessori concepiti per una varietà di applicazioni.





# MANUTENZIONE

- Tieni traccia della durata del filtro e degli intervalli di manutenzione della tua macchina sul monitor in cabina.
- Le porte di campionamento dell'olio programmato (S-O-S<sup>SM</sup>) sono a livello terra e, quindi, permettono di facilitare la manutenzione e procedere con un'estrazione facile e veloce di campioni dei liquidi per l'analisi.
- La lunga durata del filtro di aspirazione dell'aria con il prefiltro aiuta a risparmiare sui costi di manutenzione.
- Il filtro dell'olio idraulico consente di fornire migliori prestazioni di filtraggio, valvole anti-drenaggio per tenere l'olio pulito quando viene sostituito il filtro, e una lunga durata, con un intervallo di sostituzione di 3.000 ore.
- Le ventole di raffreddamento ad alta efficienza si attivano solo quando necessario; è possibile programmare gli intervalli in modo che si invertano automaticamente per mantenere puliti i nuclei senza interrompere il lavoro.
- Il pacchetto opzionale per i rifiuti comprende un radiatore ad ampia spaziatura alette e uno schermo di ingresso dell'aria con un dispositivo di vibrazione integrato, progettato per migliorare le prestazioni della ventola reversibile e i risultati di pulizia.
- Aumenta la produttività con promemoria proattivi per la manutenzione. Il nostro sistema integrato di gestione dello stato di salute del veicolo avvisa l'operatore con una guida alla manutenzione passo dopo passo, spiegando anche quali sono i ricambi necessari per aiutarti a ridurre eventuali tempi di inattività.





# CARATTERISTICHE RELATIVE ALLA SICUREZZA



- La funzione "Protezione Cabina" ti aiuta a evitare il contatto tra l'accessorio del tuo strumento di lavoro e la cabina.
- La funzionalità 2D E-fence di serie evita il movimento della macchina al di fuori dei parametri impostati dall'operatore.
- Il selettore di spegnimento a livello terra, quando attivato, interrompe il flusso di carburante verso il motore e spegne il macchinario.
- Metti la tua macchina in sicurezza con l'ID Operator. Utilizza il tuo codice PIN sul monitor per abilitare la funzionalità di avvio tramite pulsante.
- Usi di ottima visibilità tutto attorno grazie all'aiuto di montanti sottili per la cabina, di ampi finestrini e del design piatto del cofano motore. Le telecamere di retrovisione e visione laterale sono di serie.
- Le luci LED standard da 1.800 lumen illuminano l'area circostante per un ambiente di lavoro più sicuro.
- I parabrezza spessi e resistenti agli urti soddisfano gli standard P5A.
- Il design della piattaforma di servizio fornisce un accesso semplice, sicuro e rapido alla piattaforma di servizio superiore. I gradini della piattaforma sono dotati di una lastra antiscivolo per prevenire le cadute.
- La leva per il blocco idraulico di serie isola tutte le funzioni idrauliche e di marcia nella posizione più bassa.
- Le protezioni dell'operatore (OPG) opzionali proteggono dalla caduta e dallo spostamento di detriti.
- In caso di emergenza, abbassa la cabina in sicurezza con la valvola di abbassamento di emergenza della cabina situata dietro il montante della cabina o a destra del sedile. La valvola posizionata dietro il montante della cabina è facilmente accessibile.
- Le valvole di controllo per il braccio e l'avambraccio prevengono l'inversione del flusso, mantenendo il leverismo anteriore saldamente in posizione nel caso in cui il sistema idraulico perdesse potenza in modo inaspettato.
- Rendi più accessibili e più sicure le operazioni di manutenzione con illuminazione di ispezione opzionale. Premendo un interruttore, le luci illuminano i vani motore, pompa, batteria e radiatore per migliorare la visibilità.

# SOSTENIBILITÀ

- Il motore diesel Cat C7.1 soddisfa gli standard per le emissioni EPA Tier 4 Final per gli USA, Stage V per l'Unione Europea e 2014 per il Giappone.
- I motori diesel Cat sono tenuti a utilizzare ULSD (carburante diesel a bassissimo tenore di zolfo con 15 ppm di zolfo o meno) o ULSD miscelato con i seguenti carburanti\*\* a bassa intensità di carbonio fino a: 20% biodiesel FAME (estere metilico degli acidi grassi)\* o combustibili diesel, HVO (olio vegetale idrogenato) e GTL (gas-liquido) 100% rinnovabili. Fare riferimento alle linee guida per un'applicazione corretta. Consulta il tuo rivenditore Cat o le "Raccomandazioni per i liquidi delle macchine Caterpillar" (SEBU6250) per i dettagli.
- Il controllo automatico della velocità del motore aiuta a ridurre l'inutile combustione del carburante e le emissioni di gas serra consentendo al motore di passare automaticamente alla modalità di minimo quando la macchina non è in funzione.
- Cat® 2D E-fence mantiene il leverismo anteriore all'interno di un'area di lavoro predefinita per evitare pericoli come il traffico, contribuendo non solo a mantenere il personale al sicuro, ma consentendo anche di evitare riparazioni, tempi di inattività e costose multe in cantiere.
- Intervalli di manutenzione prolungati aiutano a ridurre i tempi di inattività e a diminuire la quantità di fluido e filtri sostituiti per tutto il ciclo di vita della macchina.
- VisionLink visualizza le emissioni di CO<sub>2</sub> per i mezzi monitorati, calcolate per tipo di carburante per il Runtime Fuel Burned ogni giorno in un intervallo di date selezionato.
- Remote Flash aiuta a ridurre al minimo i tempi di inattività e manutenzione e, al contempo, consente al tuo mezzo di funzionare alla massima efficienza. Gli avvisi per gli aggiornamenti della macchina vengono inviati in modalità virtuale dal rivenditore Cat e gli aggiornamenti possono essere implementati senza la necessità di avere un tecnico del rivenditore sul posto.
- La risoluzione dei problemi da remoto aiuta a ridurre i tempi di manutenzione e mantiene la macchina in funzione con la massima efficienza consentendo così al rivenditore Cat di testare la macchina mentre è in funzione. Una volta identificato un problema, un tecnico potrà risolverlo la prima volta, risparmiando tempo e denaro.

*\*I motori senza dispositivi di post-trattamento possono utilizzare miscele superiori, fino al 100% biodiesel (per l'uso di miscele superiori al 20% di biodiesel, consulta il tuo rivenditore Cat).*

*\*\*Le emissioni di gas serra allo scarico dei carburanti a bassa intensità di carbonio sono essenzialmente uguali a quelle dei carburanti tradizionali.*





# NON SOLO MACCHINE

PROGETTATE ATTORNO AL TUO SUCCESSO

Quando acquisti attrezzatura Cat, ricevi molto di più di una macchina. Avrai anche il supporto di una rete di rivenditori di prim'ordine, sostenuta da una gamma di soluzioni flessibili, tecnologia, strumenti e altro ancora.

## CUSTOMER VALUE AGREEMENT

Un Customer Value Agreement (CVA) del tuo dealer Cat ti aiuta a fare di più e a preoccuparti di meno. Un CVA semplifica la proprietà e la manutenzione della macchina, aggiunge la sicurezza del supporto di un rivenditore esperto e ti dà la tranquillità di una gestione efficace dello stato di salute dell'attrezzatura.

## RICAMBI ORIGINALI CAT®

I Ricambi Cat originali offrono il massimo livello di affidabilità e produttività. Ordina direttamente dal tuo rivenditore Cat o acquista online su [parts.cat.com](https://parts.cat.com).



## OPZIONI DI RIPARAZIONE

Una vasta gamma di opzioni di riparazione ti dà la possibilità di scegliere in base alle tue esigenze, al tuo budget e al tuo tempo. Ogni riparazione è eseguita da tecnici Cat esperti. Riceverai consigli di riparazione intelligenti, un preventivo tempestivo e accurato e un servizio che rimetterà la tua macchina in azione rapidamente.

## SERVIZI FINANZIARI

Puoi contare su Cat Financial per avere le migliori soluzioni finanziarie e di protezione estesa per la tua attività. Da oltre 30 anni, aiutiamo i nostri clienti ad avere successo grazie all'eccellenza del nostro servizio finanziario.



APRIPISTA



MINIPALE GOMMATE



MOVIMENTATORI  
DI MATERIALI



ESCAVATORI



PALE GOMMATE



PALE CINGOLATE

# AUMENTA PRODUTTIVITÀ E PROFITTI CON GLI ACCESSORI CAT

Espandi facilmente le prestazioni della tua macchina usando le attrezzature Cat. Ciascuna attrezzatura Cat è progettata per adattarsi al peso e alla potenza dei caricatori gommati Cat per migliorare le prestazioni, la sicurezza e la stabilità.

**GSH – BENNE A POLIPO**



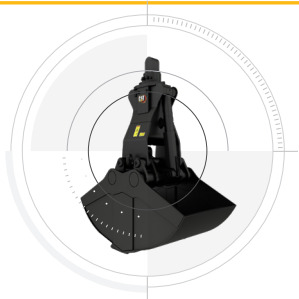
**GSV – BENNE A POLIPO**



**BENNE A POLIPO PER  
DEMOLIZIONE E SMISTAMENTO**



**BENNE A POLIPO BIVALVE**



**MULTIPROCESSORI**





# SPECIFICHE TECNICHE

## Motore

Modello motore	Cat C7.1	
Potenza netta – ISO 9249	128 kW	171 cv
Potenza netta – ISO 9249 (DIN)	174 cv (unità metrica)	
Potenza motore – Massima – ISO 14396	129 kW	174 cv
Potenza motore – ISO 14396 (DIN)	176 cv (unità metrica)	
Alesaggio	105 mm	4,1 pollici
Corsa	135 mm	5,3 pollici
Cilindrata	7 l	427,8 pollici <sup>3</sup>
Capacità biodiesel	Fino a B20 <sup>1</sup>	
Emissioni	Soddisfa gli standard per le emissioni EPA Tier 4 Final per gli Stati Uniti e Stage V per l'Unione Europea.	

La potenza netta pubblicizzata è la potenza disponibile al volano quando il motore è dotato di ventola, filtro dell'aria, post-trattamento dei gas di scarico CEM (Clean Emission Module), alternatore e ventola di raffreddamento a velocità intermedia. Velocità nominale 2.200 giri/min. La potenza netta è studiata in accordo con gli standard specificati in vigore al momento della produzione.

<sup>1</sup>I motori diesel Cat sono tenuti a utilizzare ULSD (carburante diesel a bassissimo tenore di zolfo con 15 ppm di zolfo o meno) o ULSD miscelato con i seguenti carburanti\*\* a bassa intensità di carbonio fino a: 20% biodiesel FAME (estere metilico di acidi grassi)\* o combustibili diesel, HVO (olio vegetale idrotrattato) e GTL (gas-liquido) 100% rinnovabili. Fare riferimento alle linee guida per un'applicazione corretta. Consulta il tuo rivenditore Cat o le "Raccomandazioni per i liquidi delle macchine Caterpillar" (SEBU6250) per i dettagli.

\*I motori senza dispositivi di post-trattamento possono utilizzare miscele superiori, fino al 100% biodiesel (per l'uso di miscele superiori al 20% di biodiesel, consulta il tuo rivenditore Cat).

\*\*Le emissioni di gas serra allo scarico dei carburanti a bassa intensità di carbonio sono essenzialmente uguali a quelle dei carburanti tradizionali.

## Trasmissione

Velocità massima di marcia	20 km/h	12,4 mi/h
Trazione alla barra	127 kN	28.551 libbre-piedi
Pendenza massima superabile	52%	

## Impianto idraulico

Pressione massima - Attrezzature	35.000 kPa	5.076 psi
Pressione massima – Rotazione	39.000 kPa	5.656 psi
Pressione massima - Marcia	35.000 kPa	5.076 psi

## Meccanismo di rotazione

Velocità di rotazione	8 giri/min	
Coppia di rotazione massima	70 kN-m	51.800 libbre forza-piedi

## Pesi

Peso operativo	29.200 kg	64.370 libbre
Il peso operativo comprende serbatoio del carburante pieno, operatore, strumento di lavoro da 1.400 kg (3.086 libbre). Il peso varia in base alla configurazione.		

## Capacità di rifornimento

Capienza del serbatoio del carburante	416 l	109,9 galloni
Impianto di raffreddamento	40 l	10,6 galloni
Olio motore	20 l	5,3 galloni
Alloggiamento assale posteriore (differenziale)	14 l	3,7 galloni
Riduttore finale – Ognuno	2,5 l	0,7 galloni
Trasmissione powershift	2,5 l	0,7 galloni
Impianto idraulico – Serbatoio incluso	345 l	91,1 galloni
Serbatoio idraulico	209 l	55,2 galloni
Serbatoio additivo per emissioni diesel (DEF)	30 l	7,9 galloni

## Dimensioni

Braccio	Movimentatore di materiali (MH) 7,5 m (24'7")	
Avambraccio	6,0 m (19'8")	Terminale di posa
Lunghezza di spedizione	10.700 mm	35,1 piedi
Lunghezza della macchina	5.450 mm	17,9 piedi
Raggio di rotazione posteriore	2.800 mm	9,2 piedi
Distanza del contrappeso da terra	1.305 mm	4,3 piedi
Altezza della cabina - abbassata	3.350 mm	11 piedi
Altezza della cabina - abbassata con OPG	3.375 mm	11,1 piedi
Altezza della cabina - alzata	5.750 mm	18,9 piedi
Altezza della cabina - alzata con OPG	5.775 mm	18,9 piedi
Passo	2.750 mm	9 piedi
Larghezza di spedizione	2.990 mm	9,8 piedi
Distanza libera da terra	240 mm	0,8 piedi
Lunghezza del carro	5.300 mm	17,4 piedi

## Gamme operative

Braccio	MH 7,5 m (24'7")	
Avambraccio	6,0 m (19'8")	Terminale di posa
Sbraccio massimo	13.000 mm	42,7 piedi
Altezza massima	14.270 mm	46,8 piedi
Minima altezza di scarico	3.810 mm	12,5 piedi
Profondità massima	2.970 mm	9,7 piedi
Altezza del perno del braccio	9.300 mm	30,5 piedi

## Impianto di condizionamento

L'impianto di condizionamento installato su questa macchina contiene gas fluorurato refrigerante a effetto serra R134a (potenziale di riscaldamento globale = 1430). L'impianto contiene 1,05 kg (2,31 libbre) di refrigerante con un equivalente in CO<sub>2</sub> pari a 1,502 tonnellate metriche (1,655 tonnellate).

# ATTREZZATURA DI SERIE E OPZIONALE

Nota: L'attrezzatura di serie e opzionale può variare. Consulta il tuo rivenditore Cat per maggiori dettagli.

	Standard	Opzionale
<b>BRACCI E AVAMBRACCI</b>		
Braccio dritto MH 6,9 m (22'8")		✓
Braccio dritto MH 7,5 m (24'7")		✓
Avambraccio dritto 5,0 m (16'5")		✓
Avambraccio terminale di posa 5,5 m (18'1")		✓
Avambraccio terminale di posa 6,0 m (19'8")		✓
<b>CABINA</b>		
Cabina avanzata e insonorizzata con struttura di protezione antiribaltamento (TOPS) certificata	✓	
Monitor touchscreen LCD ad alta risoluzione da 254 mm (10")	✓	
Condizionatore automatico a due livelli	✓	
Jog dial e tasti di selezione rapida per controllo monitor	✓	
Controllo motore con avviamento Keyless	✓	
Sedile riscaldato con sospensione pneumatica (cabina Deluxe)	✓	
Sedile riscaldato e raffreddato con sospensione a regolazione automatica (cabina Premium)	✓	
Filtraggio avanzato cabina		✓
Parabrezza fisso in un unico pezzo laminato (vetro P5A)		✓
Parabrezza fisso in due pezzi laminato (vetro P8B)		✓
Protezioni dell'operatore (OPG)		✓
<b>SICUREZZA E PROTEZIONE</b>		
Videocamera retrovisione e visione laterale	✓	
Clacson/segnalatore acustico	✓	
Leva in folle (blocco) per tutti i controlli	✓	
Selettore secondario accessibile da livello del suolo per spegnimento motore in cabina	✓	
E-fence 2D	✓	
Contenimento Cab	✓	
Swing Assist	✓	
Visibilità a 360°		✓
Segnalatore lampeggiante rotante sulla cabina		✓
<b>ASSISTENZA E MANUTENZIONE</b>		
Porte per il campionamento programmato dell'olio (S-O-S <sup>SM</sup> )	✓	
Sistema di lubrificazione automatica per strumenti e sistema di oscillazione	✓	
Sistema di gestione integrata della salute del mezzo	✓	
<b>IMPIANTO ELETTRICO</b>		
Batterie senza necessità di manutenzione	✓	
Luci scocca, luci a destra e a sinistra del braccio e dell'avambraccio, luci della cabina a LED – 1.800 lumen	✓	
Selettore centralizzato disconnessione elettrica	✓	
Luci di lavoro a LED con latenza programmabile	✓	

	Standard	Opzionale
<b>TECNOLOGIA CAT</b>		
VisionLink™	✓	
Remote Flash e Remote Troubleshoot	✓	
Cat Payload	✓	
<b>IMPIANTO IDRAULICO</b>		
Valvole di controllo abbassamento braccio e avambraccio	✓	
Valvola di controllo principale elettronica	✓	
Riscaldamento automatico olio idraulico	✓	
Modalità sollevamento potenziato	✓	
<b>CARRO E STRUTTURE</b>		
Trazione integrale	✓	
Blocco automatico del freno/assale	✓	
Velocità riduttore	✓	
Blocco elettronico della rotazione e traslazione	✓	
Assali impieghi gravosi, impianto frenante a disco avanzato e motore di traslazione con forza frenante regolabile	✓	
Assale anteriore oscillante, bloccabile, con punto di ingrassaggio periferico	✓	
Trasmissione idrostatica a due velocità	✓	
Contrappeso 5.700 kg (12.550 libbre)	✓	
Carro largo 2,99 m (9'10")		✓
Carro largo con lama di spinta 2,99 m (9'10")		✓
Pneumatici doppi, gomma piena 10.00-20		✓
Pneumatici doppi 11,00-20 16 PR		✓
Gradini di accesso laterali, posteriori o anteriori		✓
<b>MOTORE</b>		
Motore diesel Cat C7.1	✓	
Tre modalità selezionabili: Power, Smart, Eco	✓	
Capacità fino ad altitudini di 3.000 m (9.840 piedi) senza declassamento della potenza del motore	✓	
Capacità di avvio a freddo -18°C (0°F)	✓	
Capacità di raffreddamento a temperature ambiente elevate fino a 52°C (125°F)	✓	
Pompa elettrica di adescamento del carburante	✓	
Ventole di raffreddamento con funzione di auto-inversione su richiesta	✓	
Impianto di raffreddamento dei rifiuti		✓





Per informazioni più complete sui prodotti Cat, per i servizi offerti dai nostri rivenditori e per le soluzioni di settore, visita il nostro sito [www.cat.com](http://www.cat.com)

© 2025 Caterpillar. Tutti i diritti riservati.

I materiali e le specifiche potrebbero subire variazioni senza preavviso. Le macchine mostrate nelle foto potrebbero includere attrezzatura aggiuntiva. Consulta il tuo rivenditore Cat per le opzioni disponibili.

CAT, CATERPILLAR, LET'S DO THE WORK, i loro rispettivi loghi, Product Link, S-O-S, SmartBoom, Product Link, "Caterpillar Yellow", la veste grafica "Power Edge" e Cat "Modern Hex" così come l'identità aziendale e di prodotto qui utilizzate, sono marchi di fabbrica di Caterpillar e non possono essere utilizzati senza autorizzazione. VisionLink è un marchio commerciale di Caterpillar Inc., depositato negli Stati Uniti e in altri Paesi.  
[www.cat.com](http://www.cat.com)   [www.caterpillar.com](http://www.caterpillar.com)

ALXQ4223-00  
Numero di fabbricazione: 07E  
(Australia-Nuova Zelanda, Europa,  
America settentrionale, Turchia)

