

# MH3024

MOVIMENTATORE DI MATERIALI GOMMATO



Modello motore

Peso operativo massimo

Sbraccio massimo

Cat® C4.4

26.800 kg (59.100 libbre)

12.010 mm (39,4 piedi)

**CAT**®

# MH3024

## MOVIMENTATORE DI MATERIALI GOMMATO

Il Cat® MH3024 è un movimentatore di materiali appositamente progettato per offrire prestazioni elevate per le applicazioni più impegnative nel trattamento dei rifiuti e dei rottami. Il Cat MH3024 presenta tecnologie semplici da usare, una cabina confortevole e diverse opzioni di braccio e avambraccio per adattarsi al lavoro da svolgere. Queste caratteristiche contribuiscono a creare un prodotto sicuro e affidabile per affrontare l'ampia varietà di sfide che si presentano ogni giorno.



### PRESTAZIONI ELEVATE

Lavora velocemente grazie alla coppia di rotazione elevata. L'ampia impronta della macchina aiuta a garantire stabilità.

### COSTI DI MANUTENZIONE RIDOTTI

I filtri a lunga durata per carburante, olio idraulico e aria contribuiscono a ridurre i costi complessivi.

### COMFORT DELL'OPERATORE

Lavora in tutta facilità. Le opzioni di comfort in cabina a tua scelta e l'alta visibilità con una vista della macchina a 360° ti aiutano a lavorare comodamente per tutto il turno.



## Semplificazione della configurazione della macchina

- Con il semplice tocco delle dita e tramite icone di navigazione user-friendly, l'ultima interfaccia utente (UI) pensata per l'operatore massimizza i tempi di attività e consente alle squadre di lavorare senza ritardi. Dal riordino degli elenchi degli utensili di lavoro alla creazione di nuove combinazioni di strumenti di lavoro in base alle esigenze, gli operatori possono configurare rapidamente le macchine e accedere facilmente alle informazioni.
- L'interfaccia consente agli operatori di mantenere la precisione e di sfruttare al massimo ogni secondo del loro turno. L'aggiunta della possibilità di inserire attacchi e accessori nel sistema rende la configurazione delle combinazioni degli strumenti di lavoro estremamente efficiente, riducendo significativamente i tempi di calibrazione. Inoltre, elimina la necessità di dover effettuare nuove misurazioni quando si cambiano gli accessori di lavoro Cat e rende gestibile per una sola persona il controllo e la regolazione dell'usura della benna.

## Cat Payload\*

- Cat Payload fornisce agli operatori una pesatura in movimento per aiutarli a raggiungere gli obiettivi di carico ed evitare sovraccarichi, sottocarichi o scarichi errati di materiali. Combina Payload con VisionLink™\*\* per analizzare i cantieri e le risorse individuali per la gestione remota degli obiettivi di produzione e delle metriche chiave.

## Swing Assist

- Swing Assist arresta automaticamente l'oscillazione della macchina nei punti preimpostati definiti dall'operatore. Ruota semplicemente fino al punto di arresto desiderato e attivalo utilizzando il monitor della macchina o un pulsante joystick preimpostato. Man mano che ti avvicini, la macchina decelera automaticamente e non consente l'oscillazione oltre il set point. Swing Assist ti aiuta a raggiungere gli obiettivi di oscillazione più ripetitivi per ridurre il consumo di carburante e migliorare i tempi di ciclo.

\* Le tecnologie Payload non sono valide per l'uso commerciale.

\*\* È richiesto un abbonamento a VisionLink

*Non tutte le funzionalità sono disponibili in tutte le regioni. Contatta il tuo rivenditore Cat per informazioni sulle offerte specifiche disponibili nella tua regione.*

*Numero di fabbricazione: 07E*

# PRESTAZIONI ELEVATE

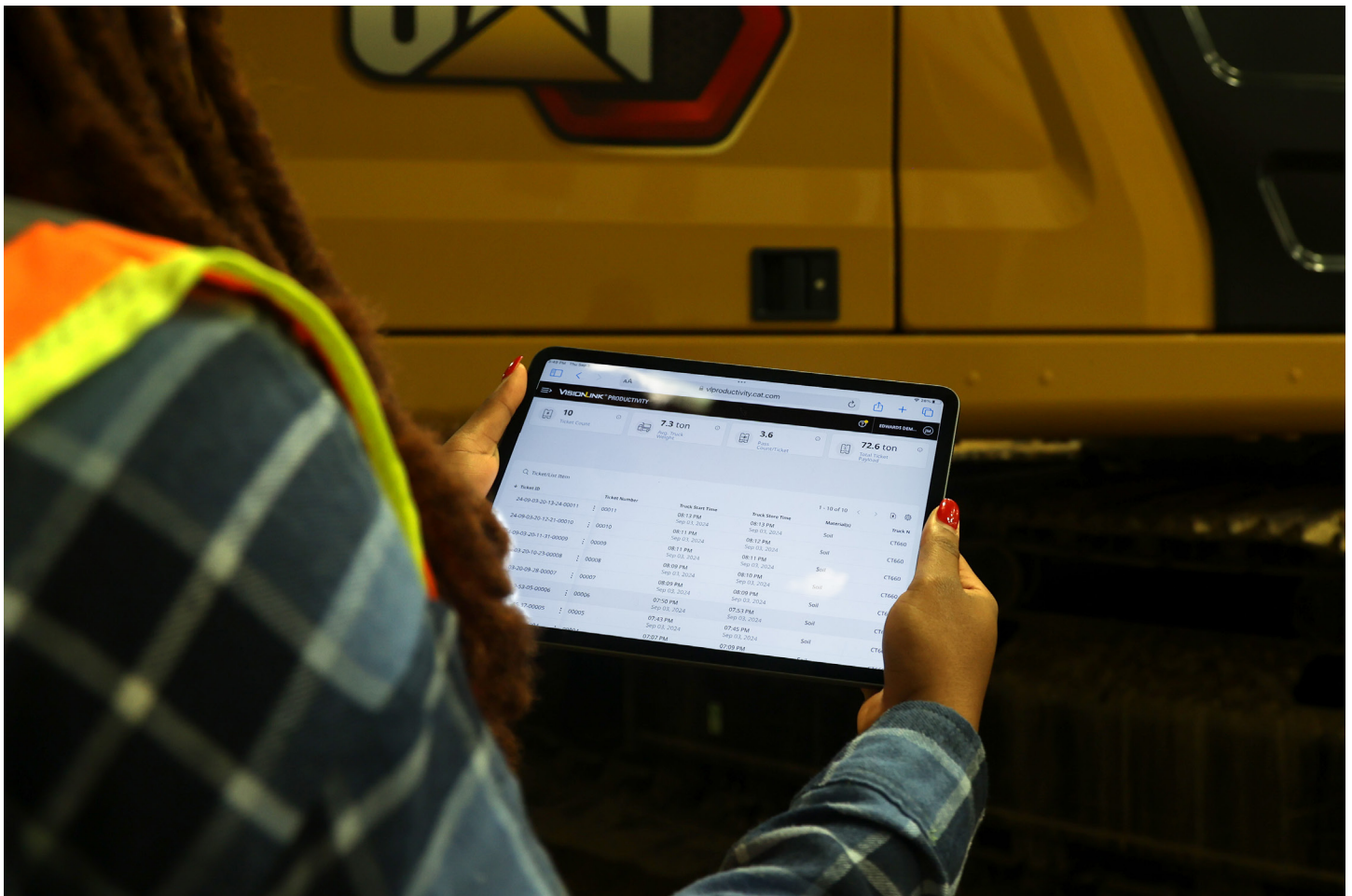


- Il motore C4.4 può funzionare a biodiesel fino a B20 e soddisfa gli standard per le emissioni EPA Tier 4 Final per gli Stati Uniti e Stage V per l'Unione Europea, con un sistema di post-trattamento che non richiede né manutenzione programmata né spegnimento.
- Abbina la macchina al tipo di lavoro con tre diverse modalità di alimentazione: Power, Smart e Eco. La modalità Smart consente di adattare automaticamente la potenza del motore e del sistema idraulico alle condizioni di lavoro, contribuendo a garantire la massima potenza quando necessario e riducendola quando non lo è per aiutare a risparmiare carburante.
- L'impianto elettro-idraulico avanzato aiuta a offrire l'equilibrio ottimale tra potenza ed efficienza, fornendo al tempo stesso il controllo di cui hai bisogno.
- L'opzione SmartBoom™ consente al braccio di muoversi liberamente verso l'alto e verso il basso usando un qualsiasi flusso della pompa, di modo che gli operatori possano concentrarsi sul lavoro dell'avambraccio e della benna.
- La priorità valvolare aiuta a fornire pressione e flusso idraulico ove necessario.
- Programma e memorizza la tua modalità di alimentazione preferita e le impostazioni del joystick usando il tuo ID operatore. La macchina ricorderà automaticamente le impostazioni.

# TECNOLOGIE CAT® INTEGRATE

- Cat Payload ti aiuta a rispettare i target di carichi precisi per migliorare l'efficienza delle operazioni. Preleva un carico di materiale, con la benna a polipo o una benna a polipo bivalve, e ottieni una stima del peso in tempo reale senza dover eseguire alcuna rotazione.
- Combina Payload con VisionLink per gestire a distanza gli obiettivi di produzione.
- VisionLink fornisce dati utili per tutti i mezzi, indipendentemente dalle dimensioni del parco macchine o dal produttore dell'attrezzatura.\* Esamina i dati dell'attrezzatura dal tuo dispositivo desktop o mobile per massimizzare i tempi di attività e ottimizzare i mezzi. Sulle dashboard sono visualizzate informazioni come ore, miglia, posizione, tempo di inattività e consumo carburante. Prendi decisioni consapevoli che riducano i costi, semplifichino la manutenzione e migliorino la sicurezza in cantiere.
- Swing Assist arresta automaticamente l'oscillazione della macchina nei punti preimpostati definiti dall'operatore. Ruota semplicemente fino al punto di arresto desiderato e attivalo utilizzando il monitor della macchina o un pulsante joystick preimpostato. Man mano che ti avvicini, la macchina decelera automaticamente e non consente l'oscillazione oltre il set point. Swing Assist ti aiuta a raggiungere gli obiettivi di oscillazione più ripetitivi per ridurre il consumo di carburante e migliorare i tempi di ciclo.
- Remote Troubleshoot è un'applicazione mobile che consente al rivenditore Cat di eseguire test diagnostici sulla macchina collegata da remoto in modo tale da garantire che i problemi vengano risolti rapidamente e con tempi di inattività inferiori.
- Remote Flash è un'applicazione mobile che ti permette di aggiornare il software di bordo senza la presenza di un tecnico, consentendoti di avviare gli aggiornamenti del software quando lo desideri e aumentando l'efficienza operativa complessiva.

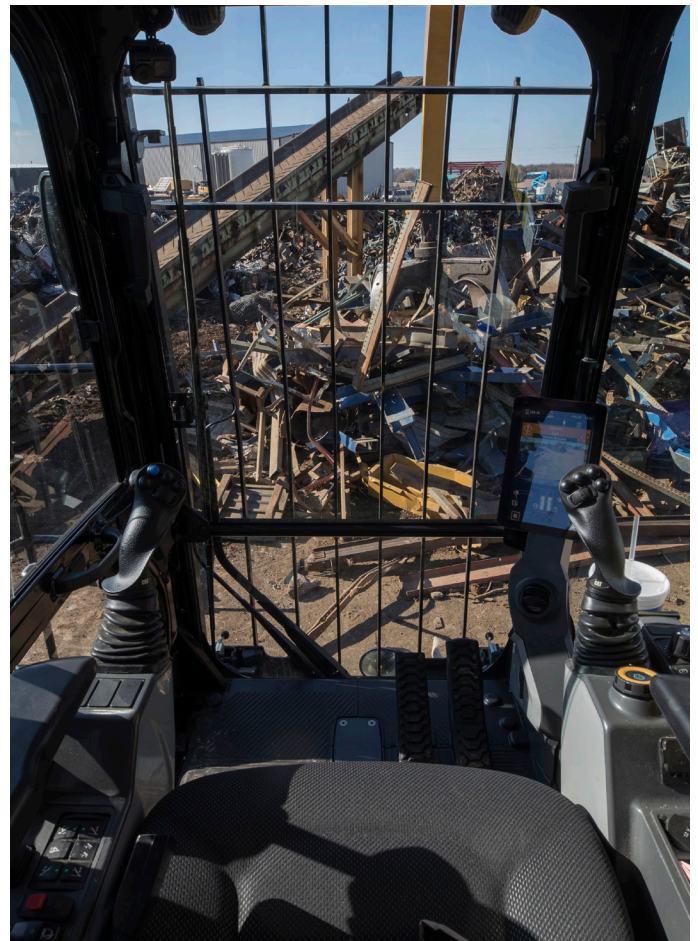
*\*La disponibilità del campo dati può variare a seconda del produttore degli attrezzi.*



# LAVORA COMODAMENTE



- Scegli tra una cabina deluxe e una premium. Entrambe garantiscono un ambiente di lavoro confortevole ed ergonomico.
- La cabina dispone di un ampio sedile, regolabile in base alla taglia dell'operatore.
- Controlla comodamente la macchina con comandi facili da raggiungere, tutti situati di fronte a te.
- Il climatizzatore di serie ti garantirà la giusta temperatura durante tutto il turno di lavoro.
- Il sistema opzionale di filtraggio dell'aria avanzato con pre-pulitore integrato aiuta a prevenire l'entrata di sostanze nocive presenti nell'aria tramite l'impianto di condizionamento (A/C).
- Maggiore spazio per lo stivaggio dell'attrezzatura nella cabina, sotto e dietro il sedile, nella parte superiore e nelle console. Le cabine sono inoltre fornite di porta-bicchieri, portadocumenti, portabottiglie e gancio per appendere indumenti.
- Connettiti ai tuoi dispositivi attraverso le porte USB di serie della radio e la tecnologia Bluetooth®.
- Il relè ausiliario opzionale accende e spegne radio CB, luci di segnalazione e altri accessori senza dover spostare le mani dai joystick.
- L'interfaccia utente continuamente migliorata consente una navigazione intuitiva, riducendo al minimo l'interruzione delle prestazioni con il menu touchscreen di facile utilizzo.



# AFFIDABILE, DUREVOLE E VERSATILE

- Conta sulla capacità del tuo macchinario di resistere all'usura negli anni. Il braccio, gli avambracci e altre aree sottoposte a stress elevato sono rinforzate con lavorazioni, colate e forgiature a più strati per aiutare a garantire qualità e affidabilità.
- Lavora fino a 3.000 m (9.840 piedi) sopra il livello del mare senza declassamento
- Non lasciare che la temperatura ti impedisca di lavorare. La capacità di funzionamento della macchina copre temperature ambiente elevate fino a 52 °C (125 °F) e garantisce l'avviamento a freddo fino a -18 °C (0 °F).
- Il riscaldamento automatico accelera il riscaldamento dell'olio idraulico a temperature basse e contribuisce a prolungare la durata dei componenti.
- La lubrificazione automatica standard semplifica la manutenzione poiché garantisce che la macchina sia ingrassata in maniera automatica dal cuscinetto di rotazione e dal montante della cabina fino all'estremità dell'avambraccio.
- Adatta la tua macchina alla tipologia di lavoro. Le molteplici configurazioni ti consentono di personalizzare la tua macchina secondo le tue esigenze.
- Un generatore facoltativo da 15 kW (20 hp) consente il funzionamento del magnete. I comandi del generatore sono completamente integrati nel monitor della cabina.
- Espandi le tue capacità di lavoro con accessori concepiti per una varietà di applicazioni.



# MANUTENZIONE



- Tieni traccia della durata del filtro e degli intervalli di manutenzione della tua macchina sul monitor in cabina.
- Le porte di campionamento dell'olio programmato (S-O-S<sup>SM</sup>) sono a livello terra e, quindi, permettono di facilitare la manutenzione e procedere con un'estrazione facile e veloce di campioni dei liquidi per l'analisi.
- La lunga durata del filtro di aspirazione dell'aria con il prefiltro aiuta a risparmiare sui costi di manutenzione.
- Il filtro dell'olio idraulico consente di fornire migliori prestazioni di filtraggio, valvole anti-drenaggio per tenere l'olio pulito quando viene sostituito il filtro, e una lunga durata, con un intervallo di sostituzione di 3.000 ore.
- Le ventole di raffreddamento ad alta efficienza si attivano solo quando necessario; è possibile programmare gli intervalli in modo che si invertano automaticamente per aiutarti a mantenere puliti i nuclei senza interrompere il lavoro.
- Il pacchetto opzionale per i rifiuti comprende un radiatore ad ampia spaziatura alette e uno schermo di ingresso dell'aria con un dispositivo di vibrazione integrato, progettato per migliorare le prestazioni della ventola reversibile e i risultati di pulizia.
- Aumenta la produttività con promemoria proattivi per la manutenzione. Il nostro sistema integrato di gestione dello stato di salute del veicolo avvisa l'operatore con una guida alla manutenzione passo dopo passo, spiegando anche quali sono i ricambi necessari per aiutarti a ridurre eventuali tempi di inattività.

# CARATTERISTICHE RELATIVE ALLA SICUREZZA



- La funzione “Protezione Cabina” ti aiuta a evitare il contatto tra l’accessorio del tuo strumento di lavoro e la cabina.
- La funzionalità 2D E-fence di serie evita il movimento della macchina al di fuori dei parametri impostati dall’operatore.
- Il selettore di spegnimento a livello terra, quando attivato, interrompe il flusso di carburante verso il motore e spegne il macchinario.
- Metti la tua macchina in sicurezza con l’ID Operator. Utilizza il tuo codice PIN sul monitor per abilitare la funzionalità di avvio tramite pulsante.
- Usufruisce di ottima visibilità tutto attorno grazie all’aiuto di montanti sottili per la cabina, di ampi finestrini e del design piatto del cofano motore. Le telecamere di retrovisione e visione laterale sono di serie.
- Le luci LED standard da 1.800 lumen illuminano l’area circostante per un ambiente di lavoro più sicuro.
- I parabrezza spessi e resistenti agli urti soddisfano gli standard P5A.
- Il design della piattaforma di servizio fornisce un accesso semplice, sicuro e rapido alla piattaforma di servizio superiore. I gradini della piattaforma sono dotati di una lastra antiscivolo per prevenire le cadute.
- La leva per il blocco idraulico di serie isola tutte le funzioni idrauliche e di marcia nella posizione più bassa.
- Le protezioni dell’operatore (OPG) opzionali proteggono dalla caduta e dallo spostamento di detriti.
- In caso di emergenza, abbassa la cabina in sicurezza con la valvola di abbassamento di emergenza situata dietro il montante o a destra del sedile. La valvola posizionata dietro il montante della cabina è facilmente accessibile.
- Le valvole di controllo per il braccio e l’avambraccio prevengono l’inversione del flusso, mantenendo il leverismo anteriore saldamente in posizione nel caso in cui il sistema idraulico perdesse potenza in modo inaspettato.
- Rendi più accessibili e più sicure le operazioni di manutenzione con illuminazione di ispezione opzionale. Premendo un interruttore, le luci illuminano i vani motore, pompa, batteria e radiatore per migliorare la visibilità.

# SOSTENIBILITÀ

- Il motore Cat C4.4 soddisfa gli standard EPA Tier 4 Final per gli Stati Uniti e Stage V per l'Unione Europea.
- L'MH3024 emette meno CO<sub>2</sub> rispetto al modello MH3024-06.
- I motori diesel Cat sono tenuti a utilizzare ULSD (carburante diesel a bassissimo contenuto di zolfo con 15 ppm di zolfo o meno) e sono compatibili\* con l'ULSD miscelato con i seguenti carburanti a bassa intensità di carbonio\*\* fino a: 20% biodiesel FAME (estere metilico degli acidi grassi)\*\*\* o combustibili diesel, HVO (olio vegetale idrogenato) e GTL (gas-liquido) 100% rinnovabili. Fare riferimento alle linee guida per un'applicazione corretta. Consulta il tuo rivenditore Cat o le "Raccomandazioni per i liquidi delle macchine Caterpillar" (SEBU6250) per i dettagli.
- Il controllo automatico della velocità del motore aiuta a ridurre l'inutile combustione del carburante e le emissioni di gas serra consentendo al motore di passare automaticamente alla modalità di minimo quando la macchina non è in funzione.
- Cat 2D E-fence mantiene il leverismo anteriore all'interno di un'area di lavoro predefinita per evitare pericoli come il traffico, contribuendo non solo a mantenere il personale al sicuro, ma consentendo anche di evitare riparazioni, tempi di inattività e costose multe in cantiere.
- Intervalli di manutenzione prolungati aiutano a ridurre i tempi di inattività e a diminuire la quantità di fluido e filtri sostituiti per tutto il ciclo di vita della macchina.
- VisionLink visualizza le emissioni di CO<sub>2</sub> dei mezzi monitorati, calcolate in base al tipo di carburante e al Runtime Fuel Burned giornaliero in un intervallo di date selezionato.
- Remote Flash aiuta a ridurre al minimo i tempi di inattività e manutenzione e, al contempo, consente al tuo mezzo di funzionare alla massima efficienza. Gli avvisi per gli aggiornamenti della macchina vengono inviati in modalità virtuale dal rivenditore Cat e gli aggiornamenti possono essere implementati senza la necessità di avere un tecnico del rivenditore sul posto.
- La risoluzione dei problemi da remoto aiuta a ridurre i tempi di manutenzione e mantiene la macchina in funzione con la massima efficienza consentendo così al rivenditore Cat di testare la macchina mentre è in funzione. Una volta identificato un problema, un tecnico può risolverlo subito, risparmiando tempo e denaro.

*\* Sebbene i motori Cat siano compatibili con questi carburanti alternativi, alcune regioni potrebbero non consentirne l'uso.*

*\*\* Le emissioni di gas serra allo scarico dei carburanti a bassa intensità di carbonio sono essenzialmente uguali a quelle dei carburanti tradizionali.*

*\*\*\* I motori senza dispositivi di post-trattamento sono compatibili con miscele superiori, fino al 100% di biodiesel (per l'uso di miscele superiori al 20% di biodiesel, consulta il tuo rivenditore Cat).*



# NON SOLO MACCHINE

## PROGETTATE ATTORNO AL TUO SUCCESSO

Quando acquisti attrezzatura Cat, ricevi molto di più di una semplice macchina. Avrai anche il supporto di una rete di rivenditori di eccellenza, sostenuta da una gamma di soluzioni flessibili, tecnologia, strumenti e altro ancora.

### CUSTOMER VALUE AGREEMENT

Un Customer Value Agreement (CVA) del tuo rivenditore Cat ti aiuta a fare di più e a preoccuparti di meno. Un CVA semplifica la proprietà e la manutenzione della macchina, aggiunge la sicurezza del supporto di un rivenditore esperto e ti dà la tranquillità di una gestione efficace dello stato di salute dell'attrezzatura.

### RICAMBI ORIGINALI CAT®

I Ricambi Cat originali offrono il massimo livello di affidabilità e produttività. Ordina direttamente dal tuo rivenditore Cat o acquista online su [parts.cat.com](http://parts.cat.com).



### OPZIONI DI RIPARAZIONE

Una vasta gamma di opzioni di riparazione ti dà la possibilità di scegliere in base alle tue esigenze, al budget e al tempo. Ogni riparazione è eseguita da tecnici Cat esperti. Riceverai consigli di riparazione intelligenti, un preventivo tempestivo e accurato e un servizio che rimetterà la tua macchina in azione rapidamente.

### SERVIZI FINANZIARI

Puoi contare su Cat Financial per avere le migliori soluzioni finanziarie e di protezione estesa per la tua attività. Da oltre 30 anni, aiutiamo i nostri clienti ad avere successo grazie all'eccellenza del nostro servizio finanziario.



APRIPISTA



MINIPALE GOMMATE



MOVIMENTATORI DI  
MATERIALI



ESCAVATORI



PALE GOMMATE



PALE CINGOLATE

# AUMENTA PRODUTTIVITÀ E PROFITTI CON GLI ACCESSORI CAT

Espandi facilmente le prestazioni della tua macchina usando le attrezzature Cat. Ciascuna attrezzatura Cat è progettata per adattarsi al peso e alla potenza dei caricatori gommati Cat per migliorare le prestazioni, la sicurezza e la stabilità.

**GSH – BENNE  
A POLIPO**



**GSV – BENNE  
A POLIPO**



**BENNE A POLIPO  
PER DEMOLIZIONE  
E SMISTAMENTO**



**BENNE A POLIPO  
BIVALVE**



**MULTIPROCESSORI**



# SPECIFICHE TECNICHE

## Motore

Modello motore	Cat C4.4	
Potenza netta – ISO 9249	128 kW	171 cv
Potenza netta – ISO 9249 (DIN)	174 cv (unità metrica)	
Potenza motore – Massima – ISO 14396	129 kW	174 cv
Potenza motore – ISO 14396 (DIN)	176 cv (unità metrica)	
Alesaggio	105 mm	4,1 pollici
Corsa	135 mm	5,3 pollici
Cilindrata	4,4 l	268,5 pollici <sup>3</sup>
Capacità biodiesel	Fino a B20 <sup>1</sup>	
Emissioni	Soddisfa gli standard per le emissioni EPA Tier 4 Final per gli Stati Uniti e Stage V per l'Unione Europea.	

La potenza netta pubblicizzata è la potenza disponibile al volano quando il motore è dotato di ventola, filtro dell'aria, post-trattamento dei gas di scarico CEM (Clean Emission Module), alternatore e ventola di raffreddamento a velocità intermedia. Velocità nominale 2.200 giri/min. La potenza netta è studiata in accordo con gli standard specificati in vigore al momento della produzione.

<sup>1</sup> I motori diesel Cat richiedono l'utilizzo di ULSD (diesel a bassissimo contenuto di zolfo, con 15 ppm di zolfo o meno) e sono compatibili\* con ULSD miscelato con i seguenti carburanti a minore intensità di carbonio\*\* fino a: 20% biodiesel FAME (estere metilico di acidi grassi)\*\*\* o combustibili diesel, HVO (olio vegetale idrotrattato) e GTL (gas-liquido) 100% rinnovabili. Fare riferimento alle linee guida per un'applicazione corretta. Consulta il tuo rivenditore Cat o le "Raccomandazioni per i liquidi delle macchine Caterpillar" (SEBU6250) per i dettagli.

\* Sebbene i motori Cat siano compatibili con questi carburanti alternativi, alcune regioni potrebbero non consentirne l'uso.

\*\* Le emissioni di gas serra allo scarico dei carburanti a bassa intensità di carbonio sono essenzialmente uguali a quelle dei carburanti tradizionali.

\*\*\* I motori senza dispositivi di post-trattamento sono compatibili con miscele superiori, fino al 100% biodiesel (per l'uso di miscele superiori al 20% di biodiesel, consulta il tuo rivenditore Cat).

## Trasmissione

Velocità massima di marcia	20 km/h	12,4 mi/h
Trazione alla barra	127 kN	28.551 libbre-piedi
Pendenza massima superabile	65%	

## Impianto idraulico

Pressione massima – Attrezzature	35.000 kPa	5.075 psi
Pressione massima – Rotazione	39.000 kPa	5.656 psi
Pressione massima – Marcia	35.000 kPa	5.075 psi

## Meccanismo di rotazione

Velocità di rotazione	8 giri/min	
Coppia di rotazione massima	55 kN-m	40.700 libbre forza-piedi

## Pesi

Peso operativo	26.800 kg	59.100 libbre
----------------	-----------	---------------

Il peso operativo comprende serbatoio del carburante pieno, operatore, strumento di lavoro da 1.400 kg (3.086 libbre). Il peso varia in base alla configurazione.

## Capacità di rifornimento

Capienza del serbatoio del carburante	350 l	92,5 galloni
Impianto di raffreddamento	36 l	9,5 galloni
Olio motore	13 l	3,4 galloni
Alloggiamento assale posteriore (differenziale)	14 l	3,7 galloni
Riduttore finale – Ognuno	2,5 l	0,7 galloni
Trasmissione powershift	2,5 l	0,7 galloni
Impianto idraulico – Serbatoio incluso	345 l	91,1 galloni
Serbatoio idraulico	155 l	40,9 galloni
Serbatoio additivo per emissioni diesel (DEF)	30 l	7,9 galloni

## Dimensioni

Braccio	MH 7,45 m (24'5")	
Avambraccio	5,0 m (16'5")	Terminale di posa
Lunghezza di spedizione	10.670 mm	35 piedi
Lunghezza della macchina	5.290 mm	17,4 piedi
Raggio di rotazione posteriore	2.600 mm	8,5 piedi
Distanza del contrappeso da terra	1.300 mm	4,3 piedi
Altezza della cabina - abbassata	3.350 mm	11 piedi
Altezza della cabina - abbassata con OPG	3.350 mm	11 piedi
Altezza della cabina - alzata	5.750 mm	18,9 piedi
Altezza della cabina - alzata con OPG	5.750 mm	18,9 piedi
Passo	2.750 mm	9 piedi
Larghezza di spedizione	2.990 mm	9,8 piedi
Distanza libera da terra	240 mm	0,8 piedi
Lunghezza del carro	5.300 mm	17,4 piedi

## Gamme operative

Braccio	MH 7,45 m (24'5")	
Avambraccio	5,0 m (16'5")	Terminale di posa
Sbraccio massimo	12.010 mm	39,4 piedi
Altezza massima	13.030 mm	42,7 piedi
Minima altezza di scarico	4.520 mm	14,8 piedi
Profondità massima	3.010 mm	9,9 piedi
Altezza del perno del braccio	9.260 mm	30,4 piedi

## Impianto di condizionamento

- L'impianto di condizionamento installato su questa macchina contiene gas fluorurato refrigerante a effetto serra R134a o R1234yf. Consulta l'etichetta o il manuale di istruzioni per l'identificazione del gas. Se dotato di R134a (potenziale di riscaldamento globale = 1430), l'impianto contiene 1,3 kg (2,9 libbre) di refrigerante con un equivalente in CO<sub>2</sub> pari a 1,859 tonnellate metriche (2,049 tonnellate). Se dotato di R1234yf (potenziale di riscaldamento globale = 0,5), l'impianto contiene 1 kg (2,2 libbre) di refrigerante con un equivalente in CO<sub>2</sub> pari a 0,001 tonnellate metriche (0,001 tonnellate).

## Sostenibilità

Riciclabilità	96%
---------------	-----

# ATTREZZATURA DI SERIE E OPZIONALE

NOTA: L'attrezzatura di serie e opzionale può variare. Consulta il tuo rivenditore Cat® per maggiori dettagli.

	Standard	Opzionale
<b>BRACCI E AVAMBRACCI</b>		
Braccio a geometria variabile 5,26 m (17'3")		✓
Braccio monoblocco 5,65 m (18'6")		✓
Braccio BH 6,4 m (21'0")		✓
Braccio MH 7,45 m (24'5")		✓
Avambraccio terminale di posa 5,0 m (16'5")		✓
Avambraccio dritto 2,5 m (8'2")		✓
Avambraccio dritto 2,9 m (9'6")		✓
Avambraccio dritto 4,3 m (14'1")		✓
Configurazione senza avambraccio		✓
<b>CABINA</b>		
Cabina avanzata e insonorizzata con struttura di protezione antiribaltamento (TOPS) certificata	✓	
Monitor touchscreen LCD ad alta risoluzione da 254 mm (10")	✓	
Condizionatore automatico a due livelli	✓	
Jog dial e tasti di selezione rapida per controllo monitor	✓	
Controllo motore con avviamento Keyless	✓	
Console di sinistra ribaltabile	✓	
Sedile riscaldato con sospensione pneumatica (cabina Deluxe)	✓	
Sedile riscaldato e raffreddato con sospensione a regolazione automatica (cabina Premium)	✓	
Filtraggio avanzato cabina		✓
Parabrezza fisso in un unico pezzo laminato (vetro P5A)		✓
Parabrezza fisso in due pezzi laminato (vetro P8B)		✓
Protezioni dell'operatore (OPG)		✓

	Standard	Opzionale
<b>SICUREZZA E PROTEZIONE</b>		
Telecamere posteriori e laterali destre		✓
Clacson/segnalatore acustico		✓
Leva in folle (blocco) per tutti i controlli		✓
Selettore secondario accessibile da livello del suolo per spegnimento motore in cabina		✓
2D E-fence (Disponibile solo con bracci MH)		✓
Contenimento cabina (Disponibile solo con bracci MH)		✓
Swing Assist		✓
Visibilità a 360°		✓
Illuminazione di ispezione		✓
Segnalatore lampeggiante rotante sulla cabina		✓
<b>TECNOLOGIA CAT</b>		
VisionLink™		✓
Remote Flash e Remote Troubleshoot		✓
Cat Payload		✓
<b>ASSISTENZA E MANUTENZIONE</b>		
Porte per il campionamento programmato dell'olio (S-O-S <sup>SM</sup> )		✓
Sistema di lubrificazione automatica per strumenti e sistema di oscillazione		✓
Sistema di gestione integrata della salute del mezzo		✓

(continua alla pagina seguente)

# ATTREZZATURA DI SERIE E OPZIONALE

NOTA: L'attrezzatura di serie e opzionale può variare. Consulta il tuo rivenditore Cat per maggiori dettagli.

	Standard	Opzionale
<b>IMPIANTO ELETTRICO</b>		
Batterie senza necessità di manutenzione	✓	
Luci scocca, luci a destra e a sinistra del braccio e dell'avambraccio, luci della cabina a LED	✓	
Selettore centralizzato disconnessione elettrica	✓	
Luci di lavoro a LED con latenza programmabile	✓	
<b>MOTORE</b>		
Motore diesel Cat C4.4	✓	
Tre modalità selezionabili: Power, Smart, Eco	✓	
Capacità di funzionamento fino ad altitudini di 3.000 m (9.840 piedi) senza riduzione della potenza del motore	✓	
Capacità di avviamento a freddo fino a -18 °C (0 °F)	✓	
Capacità di raffreddamento a temperature ambiente elevate fino a 52 °C (125 °F)	✓	
Pompa elettrica di adescamento del carburante	✓	
Ventole di raffreddamento con funzione di auto-inversione su richiesta	✓	
Impianto di raffreddamento dei rifiuti		✓

	Standard	Opzionale
<b>CARRO E STRUTTURE</b>		
Trazione integrale	✓	
Blocco automatico del freno/assale	✓	
Velocità riduttore	✓	
Blocco elettronico della rotazione e traslazione	✓	
Assali impieghi gravosi, impianto frenante a disco avanzato e motore di traslazione con forza frenante regolabile	✓	
Assale anteriore oscillante, bloccabile, con punto di ingrassaggio periferico	✓	
Trasmissione idrostatica a due velocità	✓	
Carro largo 2,75 m (9'0")		✓
Carro largo 2,99 m (9'10")		✓
Contrappeso 4.200 kg (9.260 libbre)		✓
Contrappeso 4.700 kg (10.370 libbre)		✓
Pneumatici doppi 11,00-20 16 PR		✓
Pneumatici doppi, gomma piena 10.00-20		✓
Lama di spinta		✓
Gradini posteriori e anteriori		✓
<b>IMPIANTO IDRAULICO</b>		
Valvole di controllo abbassamento braccio e avambraccio	✓	
Valvola di controllo principale elettronica	✓	
Riscaldamento automatico olio idraulico	✓	
Modalità sollevamento potenziato	✓	

Per informazioni più complete sui prodotti Cat, per i servizi offerti dai nostri rivenditori e per soluzioni di settore, visita il nostro sito [www.cat.com](http://www.cat.com).

© 2025 Caterpillar. Tutti i diritti riservati.

I materiali e le specifiche potrebbero subire variazioni senza preavviso. Le macchine mostrate nelle foto potrebbero includere attrezzatura aggiuntiva. Consulta il tuo rivenditore Cat per le opzioni disponibili.

CAT, CATERPILLAR, LET'S DO THE WORK, VisionLink, i loro rispettivi loghi, "Caterpillar Corporate Yellow", la veste grafica "Power Edge" e Cat "Modern Hex" così come l'identità aziendale e di prodotto qui utilizzate, sono marchi di fabbrica di Caterpillar e non possono essere utilizzati senza autorizzazione.  
[www.cat.com](http://www.cat.com) [www.caterpillar.com](http://www.caterpillar.com)

ALXQ4218-01 (12-2025)  
Sostituisce: ALXQ4218-00  
Numero di fabbricazione: 07E  
(Australia-Nuova Zelanda, Europa,  
Giappone, America settentrionale,  
Corea del Sud, Turchia)

