

# MH3024

## ROLLEN-UMSCHLAGMASCHINE



Motormodell  
Betriebsgewicht, max.  
Maximale Reichweite

Cat® C4.4  
26.800 kg (59.100 lb)  
12.010 mm (39,4 ft)





# MH3024

## ROLLEN-UMSCHLAGMASCHINE

Der Cat® MH3024 ist eine speziell entwickelte Umschlagmaschine, die für starke Leistung bei Ihren anspruchsvollsten Abfall- und Schrottplatzanwendungen konzipiert ist. Der MH3024 verfügt über einfach zu verwendende Technologien, eine komfortable Kabine und mehrere, zu Ihren Aufgaben passende Ausleger- und Stieloptionen. Aufgrund dieser Funktionen erhalten Sie ein sicheres, zuverlässiges Produkt, das den vielfältigen Herausforderungen gewachsen ist, denen Sie täglich gegenüberstehen.



### HOHE LEISTUNG

Schnelles Arbeiten mit hohem Schwenkdrehmoment. Die breite Spur der Maschine sorgt für Stabilität.

### NIEDRIGE WARTUNGSKOSTEN

Langlebige Filter für Kraftstoff, Hydrauliköl und Luft tragen zur Senkung Ihrer Gesamtkosten bei.

### FAHRERKOMFORT

Bedienen Sie die Maschine ganz unkompliziert. Komfortoptionen in der Kabine, die Sie selbst wählen können, und sehr gute Sichtverhältnisse mit 360°-Maschinensicht tragen zu einem bequemen Arbeiten während der gesamten Schicht bei.



## Vereinfachung der Maschineneinrichtung

- Nur durch Berühren mit den Fingerspitzen und Navigieren über benutzerfreundliche Symbole maximiert die neueste, fahrerorientierte Benutzeroberfläche (UI) die Betriebszeit und sorgt dafür, dass die Teams ohne Verzögerung mit der Arbeit beginnen können. Vom Neuordnen von Arbeitsgerätelisten bis zum Erstellen neuer Werkzeugkombinationen nach Bedarf können Fahrer Maschinen schnell einrichten und problemlos auf Informationen zugreifen.
- Die Benutzeroberfläche ermöglicht es den Fahrern, die Genauigkeit aufrechtzuerhalten und jede Sekunde ihrer Schicht optimal zu nutzen. Durch die Möglichkeit, Kupplungen und Anbaugeräte in das System einzugeben, wird das Einrichten von Arbeitsgerätekombinationen äußerst effizient, da die Kalibrierungszeit erheblich verkürzt wird. Außerdem ist beim Wechseln der Cat-Anbaugeräte kein erneutes Messen mehr erforderlich, und eine einzelne Person kann den Löffelverschleiß problemlos prüfen und nachstellen.

## Cat Payload\*

- Cat Payload ermöglicht dem Fahrer das Wiegen während der Fahrt, das ihm hilft, seine Ladeziele zu erreichen und Über-, Unter- oder Fehlbeladung mit Materialien zu vermeiden. Kombinieren Sie Payload mit VisionLink™\*\*, um Baustellen und einzelne Anlagen für die Fernverwaltung von Produktionszielen und Schlüsselmetriken zu analysieren.

## Swing Assist

- Swing Assist stoppt das Schwenken der Maschine automatisch an den vom Fahrer definierten Punkten. Schwenken Sie einfach zum gewünschten Haltepunkt und aktivieren Sie ihn über den Maschinenmonitor oder eine voreingestellte Joysticktaste. Wenn Sie näher kommen, bremst die Maschine automatisch ab und verhindert ein Überschreiten des Sollwerts. Swing Assist hilft Ihnen dabei, mehr sich wiederholende Schwenkziele zu erreichen, um den Kraftstoffverbrauch zu senken und die Zykluszeiten zu verbessern.

\* Payload-Technologien sind nicht für den Handel zugelassen.

\*\* VisionLink-Abonnement erforderlich.

*Nicht alle Optionen sind in allen Regionen verfügbar. Bitte wenden Sie sich an Ihren Cat-Händler für spezifische Angebote in Ihrer Region.  
Baunummer: 07E*



# HOHE LEISTUNG

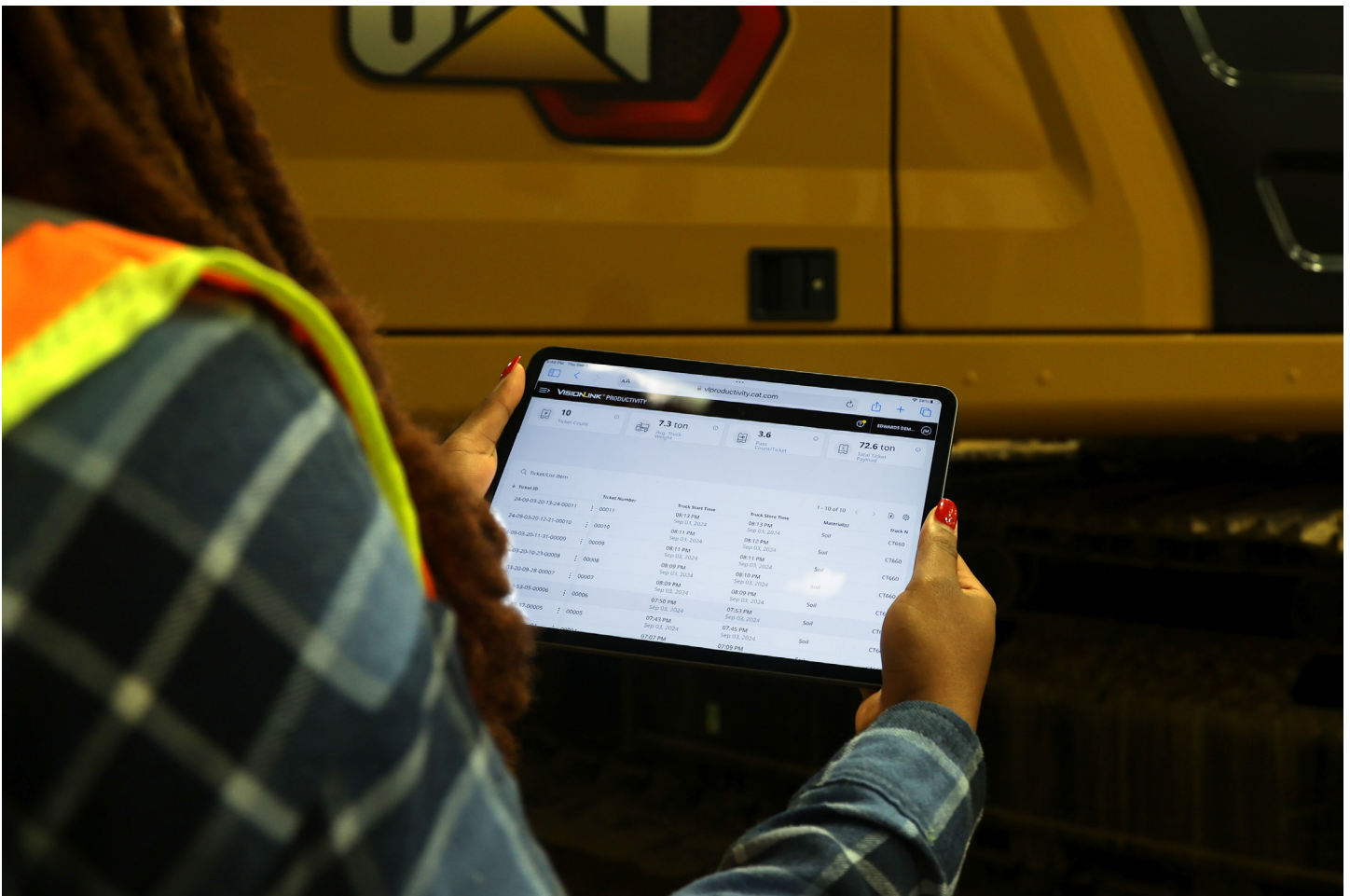


- Der Cat C4.4 Motor kann mit Biodiesel bis zu B20 laufen und erfüllt die Emissionsnormen EPA Tier 4 Final (USA) und Stufe V (EU) mit einem Nachbehandlungssystem, das keine Wartung oder Ausfallzeiten erfordert.
- Passen Sie die Maschine mit drei Leistungsmodi dem Einsatz an: Power, Smart und Eco. Der Smart Modus passt die Motor- und Hydraulikleistung automatisch an unterschiedliche Arbeitsbedingungen an und liefert bei Bedarf maximale Leistung oder fährt sie in anderen Situationen entsprechend herunter, um Kraftstoff zu sparen.
- Das fortschrittliche elektrohydraulische System liefert das optimale Gleichgewicht von Leistung und Effizienz und gibt Ihnen zugleich die Kontrolle, die Sie brauchen.
- Durch den verfügbaren SmartBoom™ lässt sich der Ausleger frei ohne jeglichen Pumpenfluss nach unten und oben bewegen, so dass Baggerführer sich auf Stiel- und Löffelbewegungen konzentrieren können.
- Prioritäts-Steuerventile leiten Hydraulikdruck und Fluss dorthin, wo sie benötigt werden.
- Der bevorzugte Leistungsmodus und die Joystick-Präferenzen lassen sich mittels der Fahrer-ID einprogrammieren und speichern. Die Maschine wird sich automatisch an Ihre Auswahl erinnern.

# INTEGRIERTE CAT®-TECHNOLOGIEN

- Cat Payload hilft Ihnen, präzise Lastvorgaben zu erreichen und Ihre Betriebseffizienz zu verbessern. Das System gibt bei der Materialaufnahme mit einem Greifer oder Zweischalengreifern eine Gewichtsschätzung in Echtzeit aus, ohne dass Sie dazu schwenken müssen.
- Kombinieren Sie Payload mit VisionLink und verwalten Sie Ihre Produktionsziele per Fernzugriff.
- VisionLink bietet verwertbare Dateneinblicke für alle Maschinen – unabhängig von der Größe des Fuhrparks oder dem Hersteller der Maschinen.\* Überprüfen Sie die Maschinendaten von Ihrem Desktop oder mobilen Gerät aus, um die Betriebszeit zu maximieren und die Maschinen zu optimieren. Dashboards liefern Informationen zu Betriebsstunden, Kilometerstand, Standort, Leerlaufzeit und Kraftstoffverbrauch. Diese Informationen dienen einer fundierten Entscheidungsfindung zur Kostensenkung, Vereinfachung der Wartung sowie der Verbesserung des Schutzes und der Sicherheit auf Ihrer Baustelle.
- Swing Assist stoppt das Schwenken der Maschine automatisch an den vom Fahrer definierten Punkten. Schwenken Sie einfach zum gewünschten Haltepunkt und aktivieren Sie ihn über den Maschinenmonitor oder eine voreingestellte Joysticktaste. Wenn Sie näher kommen, bremst die Maschine automatisch ab und verhindert ein Überschreiten des Sollwerts. Swing Assist hilft Ihnen dabei, mehr sich wiederholende Schwenkziele zu erreichen, um den Kraftstoffverbrauch zu senken und die Zykluszeiten zu verbessern.
- Die Ferndiagnose ist eine mobile Anwendung, mit der Ihr Cat-Händler aus der Ferne Diagnosetests an Ihrer angeschlossenen Maschine durchführen kann, um sicherzustellen, dass Probleme schnell und mit weniger Ausfallzeiten behoben werden.
- Mit der Fernwartung können Sie die Onboard-Software aktualisieren, ohne dass ein Techniker anwesend sein muss. So können Sie Software-Updates einleiten, wann immer es Ihnen passt, und so Ihre Betriebseffizienz insgesamt steigern.

\* Die Verfügbarkeit von Datenfeldern kann je nach Gerätehersteller variieren.

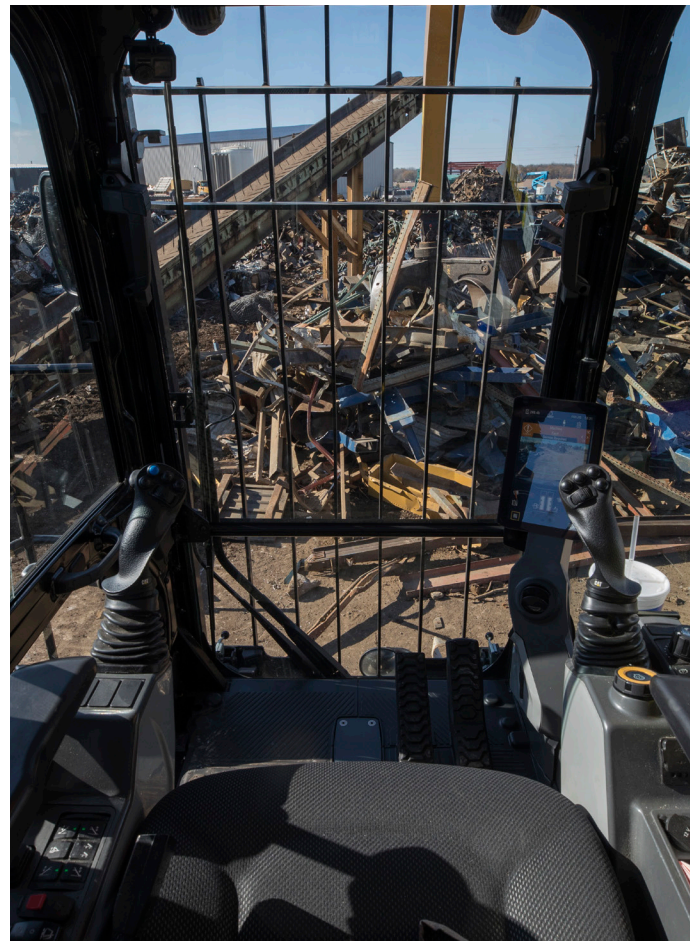




# KOMFORTABLES ARBEITEN



- Wählen Sie zwischen einer Deluxe- und einer Premium-Kabine. Beide bieten eine komfortable, ergonomische Arbeitsumgebung.
- Die Kabinensitze lassen sich für jede Person passend einstellen.
- Die leicht erreichbaren Steuerungen direkt vor dem Baggerführer machen die Kontrolle der Maschine einfach.
- Mit der automatischen Klimakontrolle als Standard arbeiten Sie die ganze Schicht bei optimaler Temperatur.
- Das optionale fortschrittliche Luftfiltersystem mit integriertem Vorreiniger hilft dabei, das Eindringen schädlicher Substanzen über die Klimaanlage zu verhindern.
- Sowohl hinter und unter dem Sitz, in den Konsolen und Überkopf verfügen Sie über ausreichend Stauraum. Ein Getränkehalter, Unterlagenhalter, Flaschenhalter und Kleiderhaken sind ebenfalls vorhanden.
- Das standardmäßige Radio verfügt über USB-Anschlüsse und Bluetooth®-Technologie zum Verbinden von persönlichen Geräten.
- Mit dem optionalen Zusatzrelais lassen sich CB-Funkgeräte, Rundumleuchte und andere Anbaugeräte ein- und ausschalten, ohne dass Sie die Hände von den Joysticks nehmen müssen.
- Die fortlaufend verbesserte Benutzeroberfläche ermöglicht eine intuitive Navigation und minimiert die Leistungsunterbrechung durch das benutzerfreundliche Touchscreen-Menü.





# ZUVERLÄSSIG, LANGLEBIG UND VIELSEITIG

- Verlassen Sie sich auf Ihre Maschine, die dem Verschleiß im Lauf der Jahre standhält. Ausleger, Stiele und andere hoch beanspruchte Bereiche sind mit mehrlagig gefertigten Teilen, Gussstücken und Schmiedeteilen verstärkt, um Qualität und Zuverlässigkeit zu erhöhen.
- Betrieb bis zu einer Höhe von 3.000 m (9.840 ft) über NN ohne Leistungsrosselung.
- Sie können nun bei jeder Temperatur arbeiten. Die Maschine ist standardmäßig auf hohe Umgebungstemperaturen bis zu 52 °C (125 °F) ausgelegt und verfügt über eine Kaltstartfähigkeit bei bis zu -18 °C (0 °F).
- Mit der automatischen Hydraulikölvorwärmung können Sie bei kalten Temperaturen schneller arbeiten und schützen zudem die Lebensdauer aller Komponenten.
- Das serienmäßige Autolube vereinfacht die Wartung, da die Maschine vom Drehkranklager über die Kabinenerhöhung bis zum Stielende automatisch geschmiert wird.
- Passen Sie Ihre Maschine an Ihre Aufgabe an. Eine Vielzahl von Konfigurationen ermöglicht es Ihnen, die Maschine an Ihre aktuellen Bedürfnisse anzupassen.
- Ein optionaler 15 kW (20 PS)-Generator ermöglicht den Magnetbetrieb. Die Bedienelemente des Generators sind vollständig in den Kabinenmonitor integriert.
- Erweitern Sie Ihre Einsatzmöglichkeiten mit Anbaugeräten für eine Vielzahl von Anwendungen.



# WARTUNG



- Verfolgen Sie Filterwechselstand und Wartungsintervalle des Baggers bequem vom Monitor in der Kabine aus.
- S-O-S<sup>SM</sup>-Ölprobenzapfventile sind vom Boden aus erreichbar, was die Wartung einfacher macht und eine schnelle, einfache Entnahme von Flüssigkeitsproben zur Analyse erlaubt.
- Die lange Lebensdauer des Lufteinlassfilters mit Vorabscheider hilft, Wartungskosten zu sparen.
- Der Hydraulikölfilter trägt zu einer hohen Filterleistung bei und besitzt Rücklaufsperrventile, damit das Öl beim Filterwechsel sauber bleibt und mit einem Wechselintervall von 3.000 Stunden länger hält.
- Die hochleistungsfähigen Ventilatoren laufen nur bei Bedarf; die Intervalle können programmiert werden, so dass sie die Drehrichtung umkehren, um die Kerne frei von Schmutz zu halten, ohne Ihre Arbeit zu unterbrechen.
- Das optionale Abfallpaket umfasst einen Kühler mit weitem Lamellenabstand und ein Lufteinlasssieb mit integrierter Vibrationsvorrichtung, was dazu beitragen soll, die Leistung des Umkehrlüfters und somit die Reinigungsergebnisse zu verbessern.
- Steigern Sie die Produktivität mit proaktiven Servicemählern. Das integrierte System zur Verwaltung des Fahrzeugzustands warnt den Fahrer und bietet eine schrittweise Anleitung zur Wartung sowie Informationen zu den benötigten Teilen, damit Sie keine unnötigen Ausfallzeiten haben.



# SICHERHEITSFUNKTIONEN



- Die Fahrerkabinebegrenzung hilft Ihnen, den Kontakt zwischen Ihrem Arbeitsgerät und der Kabine zu vermeiden.
- Das serienmäßig enthaltene 2D E-Fence verhindert, dass sich Ihre Maschine außerhalb der vom Bediener eingestellten Sollwerte bewegt.
- Ein bodennaher Motorstoppschalter unterbricht, wenn aktiviert, die gesamte Kraftstoffzufuhr zum Motor und schaltet den Motor ab.
- Schützen Sie Ihre Maschine mit der Fahrererkennung (Fahrer-ID). Verwenden Sie Ihren PIN-Code am Monitor, um den Starter-Druckknopf zu aktivieren.
- Dank kleiner Kabinensäulen, großer Fenster und einer flachen Motorhaube haben Sie eine gute Sicht in alle Richtungen. Die Rückfahrkamera und die Kamera an der rechten Seite gehören zur Standardausstattung.
- Die serienmäßigen, 1.800 Lumen starken Außenscheinwerfer beleuchten den Einsatzort und sorgen für eine sicherere Arbeitsumgebung.
- Die dicken, stoßfesten Windschutzscheiben erfüllen die P5A-Normen.
- Das Design der Wartungsplattform ermöglicht leichten, sicheren und schnellen Zugang zur oberen Wartungsplattform. Ein rutschhemmendes Trittblech auf den Stufen der Wartungsplattform verhindert Unfälle durch Ausrutschen.
- Sperren Sie mit dem serienmäßigen Hydrauliksperrhebel mühelos sämtliche Hydraulik- und Fahrfunktionen in der unteren Stellung.
- Schutzvorrichtungen für den Bediener (OPG) schützen vor herabfallenden und umherfliegenden Gegenständen.
- Im Notfall können Sie die Kabine mit dem Notablassventil hinter der Kabinenerhöhung oder rechts vom Sitz sicher absenken. Das Ventil hinter der Kabinenerhöhung ist leicht erreichbar.
- Rohrbruchsicherungen an den Ausleger- und Stielzylindern verhindern den Rückfluss und halten Ihre Arbeitsausrüstung auch bei unerwarteten Leckagen in Position.
- Mit der optionalen Inspektionsbeleuchtung wird die Arbeit sowohl zugänglicher als auch sicherer. Auf Knopfdruck lassen sich Motor-, Pumpen-, Batterie- und Kühlerraum beleuchten, um die Sicht zu verbessern.







# MEHR ALS NUR MASCHINEN

## FÜR IHREN ERFOLG GEBAUT

Wenn Sie bei Cat kaufen, bekommen Sie viel mehr als nur die Maschine. Sie erhalten auch die Unterstützung eines erstklassigen Händlernetzwerks mit Zugang zu einer Reihe von flexiblen Lösungen, Technologien, Tools und mehr.

### KUNDENWERTVEREINBARUNGEN

Mit einer Kundenwertvereinbarung (Customer Value Agreement, CVA) von Ihrem Cat-Händler schaffen Sie mehr und müssen sich weniger Sorgen machen. Eine Kundenwertvereinbarung vereinfacht den Maschinenvorhalt und die Wartung, bietet die Sicherheit eines fachkundigen Händlersupports und gibt Ihnen die Gewissheit eines effektiven Gerätemanagements.

### CAT®-ORIGINALTEILE

Cat-Originalteile garantieren ein Höchstmaß an Zuverlässigkeit und Produktivität. Bestellen Sie direkt von Ihrem Cat-Händler oder kaufen Sie online unter [parts.cat.com](https://parts.cat.com).



### REPARATURANGEBOTE

Ein vielseitiges Angebot an Reparaturoptionen bietet Ihnen eine Auswahl, die genau auf ihre Bedürfnisse, Ihr Budget und Ihren Zeitplan abgestimmt ist. Jede Reparatur wird von einem professionellen Cat-Techniker durchgeführt. Sie erhalten eine kompetente Beratung zur Reparatur, einen zeitnahen, genauen Kostenvoranschlag und einen Service, mit dem Ihre Maschine schnell wieder einsatzbereit ist.

### FINANZDIENSTLEISTUNGEN

Cat Financial bietet Ihnen die besten Finanzierungs- und erweiterten Schutzlösungen für Ihr Unternehmen. Seit mehr als 30 Jahren unterstützen wir unsere Kunden durch hervorragende Finanzdienstleistungen auf ihrem Weg zum Erfolg.



DOZER



KOMPAKTLADER



UMSCHLAGMASCHINEN



BAGGER



RADLADER



KETTENLADER



# STEIGERN SIE IHRE PRODUKTIVITÄT UND IHREN GEWINN MIT ANBAUGERÄTEN VON CAT

Sie können die Leistungsfähigkeit Ihrer Maschine ganz einfach mithilfe von Cat-Anbaugeräten erweitern. Alle Anbaugeräte von Cat sind auf das Gewicht und die Leistung von Cat-Umschlagmaschinen ausgelegt und sorgen so für bessere Leistung, Sicherheit und Stabilität.

**GSH –  
MEHRSCHALENGREIFER**



**GSV –  
MEHRSCHALENGREIFER**



**ABBRUCH- UND  
SORTIERGREIFER**



**BAGGERGREIFER**



**UNIVERSALSCHEREN**





## Motor

Motormodell	Cat C4.4	
Nettleistung – ISO 9249	128 kW	171 hp
Nettleistung – ISO 9249 (DIN)	174 hp (metrisch)	
Motorleistung – Maximum – ISO 14396	129 kW	174 hp
Motorleistung – ISO 14396 (DIN)	176 hp (metrisch)	
Bohrung	105 mm	4,1 in
Hub	135 mm	5,3 in
Hubraum	4,4 l	268,5 in <sup>3</sup>
Biodiesel-geeignet	Bis zu B20 <sup>1</sup>	
Emissionen	Erfüllt die Emissionsnormen EPA Tier 4 Final (USA) und Stufe V (EU).	

Die angegebenen Nennleistungen wurden am Motorschwungrad gemessen. Bei der Messung war der Motor mit Lüfter, Luftfilter, Modul für saubere Emissionen (CEM) zur Abgas-Nachbehandlung, Drehstromgenerator und Motorlüfter auf mittlerer Geschwindigkeit ausgerüstet. Nenndrehzahl 2.200 U/min. Die angegebene Leistung wird nach der zum Zeitpunkt der Herstellung gültigen Norm geprüft.

<sup>1</sup>Cat-Dieselmotoren müssen ULSD (ultra-schwefelarmer Dieseldieselkraftstoff mit einem Schwefelgehalt von 15 ppm oder weniger) verwenden und sind kompatibel\* mit ULSD-Mischungen der folgenden kohlenstoffärmeren Kraftstoffe\*\* bis zu: 20 % Biodiesel FAME (Fettsäuremethylester)\*\*\* oder 100 % erneuerbarer Diesel, HVO (hydriertes Pflanzenöl) und GTL (Gas-to-Liquid)-Kraftstoffe. Hinweise zur erfolgreichen Anwendung finden Sie in den Leitlinien. Weitere Informationen erhalten Sie bei Ihrem Cat-Händler oder in den „Empfehlungen von Caterpillar für Maschinenflüssigkeiten“ (SEBU6250).

\* Auch wenn Caterpillar-Motoren mit diesen alternativen Kraftstoffen kompatibel sind, ist deren Verwendung in einigen Regionen möglicherweise nicht zulässig.

\*\* Die Abgasemissionen von kohlenstoffärmeren Kraftstoffen sind im Wesentlichen die gleichen wie bei herkömmlichen Kraftstoffen.

\*\*\* Motoren ohne Nachbehandlungssysteme sind mit höheren Mischungen kompatibel, bis zu 100 % Biodiesel, (bezüglich der Verwendung von Mischungen mit mehr als 20 % Biodiesel wenden Sie sich bitte an Ihren Cat-Händler).

## Getriebe

Max. Fahrgeschwindigkeit	20 km/h	12,4 mile/h
Zugkraft	127 kN	28.551 lb-ft
Max. Steigfähigkeit	65 %	

## Hydrauliksystem

Maximaldruck – Arbeitsgerät	35.000 kPa	5.075 psi
Maximaldruck – Schwenkbetrieb	39.000 kPa	5.656 psi
Maximaldruck – Fahrbetrieb	35.000 kPa	5.075 psi

## Schwenkmechanismus

Schwenkgeschwindigkeit	8 r/min	
Maximales Schwenk-Drehmoment	55 kN-m	40.700 lbf-ft

## Gewichtsangaben

Betriebsgewicht	26.800 kg	59.100 lb
-----------------	-----------	-----------

Betriebsgewicht umfasst vollen Kraftstofftank, Fahrer, 1.400 kg (3.086 lb) Arbeitsgerät. Gewicht variiert je nach Konfiguration.

## Füllmengen

Kraftstofftankinhalt	350 l	92,5 gal
Kühlsystem	36 l	9,5 gal
Motoröl	13 l	3,4 gal
Hinterachsengehäuse (Differential)	14 l	3,7 gal
Seitenantrieb – jeweils	2,5 l	0,7 gal
Lastschaltgetriebe	2,5 l	0,7 gal
Hydrauliksystem – inkl. Tank	345 l	91,1 gal
Hydrauliktank	155 l	40,9 gal
Abgasreinigungsflüssigkeitstank	30 l	7,9 gal

## Abmessungen

Ausleger	MH 7,45 m (24'5")	
Stiel	5,0 m (16'5") (gekröpft)	
Transportlänge	10.670 mm	35 ft
Maschinenlänge	5.290 mm	17,4 ft
Heckschwenkradius	2.600 mm	8,5 ft
Lichte Höhe bis Kontergewicht	1.300 mm	4,3 ft
Kabinenhöhe – abgesenkt	3.350 mm	11 ft
Kabinenhöhe – abgesenkt mit OPG	3.350 mm	11 ft
Kabinenhöhe – angehoben	5.750 mm	18,9 ft
Kabinenhöhe – angehoben mit OPG	5.750 mm	18,9 ft
Achsstand	2.750 mm	9 ft
Transportbreite	2.990 mm	9,8 ft
Bodenfreiheit	240 mm	0,8 ft
Länge des Fahrwerks	5.300 mm	17,4 ft

## Arbeitsbereiche

Ausleger	MH 7,45 m (24'5")	
Stiel	5,0 m (16'5") (gekröpft)	
Maximale Reichweite	12.010 mm	39,4 ft
Maximale Höhe	13.030 mm	42,7 ft
Minimale Ausschütthöhe	4.520 mm	14,8 ft
Maximale Tiefe	3.010 mm	9,9 ft
Auslegerbolzenhöhe	9.260 mm	30,4 ft

## Klimaanlage

- Die Klimaanlage dieser Maschine enthält das fluorierte Treibhausgaskältemittel R134a oder R1234yf. Die Gasart entnehmen Sie bitte dem Etikett oder der Bedienungsanleitung. Bei Verwendung von R134a (Global Warming Potential = 1430) enthält das System 1,3 kg (2,9 lb) Kältemittel, was einer CO<sub>2</sub>-Produktion von 1,859 metrischen Tonnen (2,049 t) entspricht. Bei Verwendung von R1234yf (Global Warming Potential = 0,5) enthält das System 1 kg (2,2 lb) Kältemittel, was einer CO<sub>2</sub>-Produktion von 0,001 metrischen Tonnen (0,001 t) entspricht.

## Nachhaltigkeit

Wiederverwertbarkeit	96 %
----------------------	------

# STANDARD- UND SONDERAUSRÜSTUNG

HINWEIS: Standard- und Sonderausrüstung können variieren. Weitere Informationen erhalten Sie bei Ihrem Cat®-Händler.

	Standard	Optional		Standard	Optional
<b>AUSLEGER UND STIELE</b>			<b>SICHERHEIT</b>		
5,26 m (17'3") Verstellausleger		✓	Kameras für Rück- und Seitenansicht, rechts	✓	
5,65 m (18'6") Monoblockausleger		✓	Signal/Warnhorn	✓	
6,4 m (21'0") MH-Ausleger		✓	Neutralhebel (zum Sperren) für alle Bedienelemente	✓	
7,45 m (24'5") MH-Ausleger		✓	Vom Boden aus erreichbarer sekundärer Motorstoppschalter in der Kabine	✓	
5,0 m (16'5") gekröpfter Stiel		✓	2D-E-Fence (nur mit MH-Auslegern verfügbar)	✓	
2,5 m (8'2") gerader Stiel		✓	Fahrerkabinenbegrenzung (nur mit MH-Auslegern verfügbar)	✓	
2,9 m (9'6") gerader Stiel		✓	Swing Assist	✓	
4,3 m (14'1") gerader Stiel		✓	360°-Rundumsicht		✓
Konfiguration ohne Stiel		✓	Inspektionsbeleuchtung		✓
<b>FAHRERKABINE</b>			<b>CAT-TECHNOLOGIE</b>		
Hochentwickelte schallgedämpfte Tip Over Protective- (TOPS)-zertifizierte Kabine	✓		VisionLink™	✓	
Hochauflösender 254 mm (10") LCD-Touchscreen Monitor	✓		Fernwartung und Ferndiagnose	✓	
Automatische Bi-Level-Klimaanlage	✓		Cat Payload	✓	
Tippwählschalter und Direktasten für die Monitorsteuerung	✓		<b>SERVICE UND WARTUNG</b>		
Schlüsselloser Drucktasten-Motorstart	✓		Ölprobenzapfventil für planmäßige Flüssigkeitsdiagnosen (S-O-S <sup>SM</sup> )	✓	
Hochklappbare Konsole, links	✓		Automatisches Schmiersystem für Arbeitsgeräte und Schwenksystem	✓	
Beheizter Sitz mit Luftdruckfederung (Deluxe-Kabine)	✓		Integriertes System zur Verwaltung des Fahrzeugzustands	✓	
Beheizter und gekühlter Sitz mit automatisch regelbarer Federung (Premium-Kabine)	✓				
Verbessertes Kabinenfiltrationssystem		✓			
Nicht zu öffnende Frontscheibe aus Verbundglas (P5A-Glas)		✓			
Zweiteilige, nicht zu öffnende Frontscheibe aus Verbundglas (P8B-Glas)		✓			
Schutzvorrichtungen für den Bediener (OPG)		✓			

(Fortsetzung auf nächster Seite)



# STANDARD- UND SONDERAUSRÜSTUNG

HINWEIS: Standard- und Sonderausrüstung können variieren. Einzelheiten teilt Ihnen Ihr Cat-Händler mit.

	Standard	Optional
<b>ELEKTRONIK</b>		
Wartungsfreie Batterien	✓	
LED-Gehäusebeleuchtung, Ausleger- und Stielbeleuchtung (links und rechts), Kabinenbeleuchtung	✓	
Zentraler elektrischer Hauptschalter	✓	
Programmierbare LED-Arbeitscheinwerfer mit Zeitverzögerung	✓	
<b>MOTOR</b>		
Cat C4.4 Dieselmotor	✓	
Drei wählbare Leistungsmodi: Power, Smart, Eco	✓	
Bis zu 3.000 m (9.840 ft) Höhentauglichkeit ohne Motordrosselung	✓	
Kaltstartfähigkeit bis zu -18 °C (0 °F)	✓	
Hochleistungskühler für Umgebungstemperaturen bis zu 52 °C (125 °F)	✓	
Kraftstoffentlüftungspumpe, elektrisch	✓	
Elektrische On-Demand-Ventilatoren mit automatischer Umkehrfunktion	✓	
Abfallkühlsystem		✓

	Standard	Optional
<b>FAHRWERK UND AUFBAUTEN</b>		
Allradantrieb	✓	
Automatische Bremsen-/Achsen Sperre	✓	
Kriechgang	✓	
Elektronische Schwenk- und Fahrsperrung	✓	
Schwerlastachsen mit modernem Scheibenbremsensystem und Fahrmotor mit regelbarer Bremskraft	✓	
Automatisch verriegelbare vordere Pendelachse mit Fernschmierpunkt	✓	
Hydrostatischer Antrieb mit zwei Geschwindigkeitsstufen	✓	
2,75 m (9'0") breites Laufwerk		✓
2,99 mm (9'10") Fahrwerk		✓
Kontergewicht 4.200 kg (9.260 lb)		✓
Kontergewicht 4.700 kg (10.370 lb)		✓
11.00-20 16 PR, Zwillingsreifen		✓
10.00-20, Zwillingsreifen aus Vollgummi		✓
Räumschild		✓
Stufen vorn und hinten		✓
<b>HYDRAULIKSYSTEM</b>		
Ausleger- und Stielabsenksicherungsventile	✓	
Elektronisches Hauptsteuerventil	✓	
Automatische Hydraulikölvorwärmung	✓	
Schwerlasthubfunktion	✓	

Weitere Informationen zu den Produkten von Cat, Händlerdienstleistungen und Branchenlösungen finden Sie auf unserer Internetseite unter [www.cat.com](http://www.cat.com).

© 2025 Caterpillar. Alle Rechte vorbehalten.

Änderungen der Werkstoffe und technischen Daten ohne vorherige Ankündigung vorbehalten. Auf den Fotos dargestellte Maschinen können Zusatzausstattungen enthalten. Ihr Cat-Händler informiert Sie gern über lieferbare Sonderausrüstung.

CAT, CATERPILLAR, LET'S DO THE WORK, VisionLink, die entsprechenden Logos, „Caterpillar Corporate Yellow“, „Power Edge“ und das Cat „Modern Hex“-Handelszeichen sowie die hierin verwendeten Unternehmens- und Produktidentitäten sind Markenzeichen von Caterpillar und dürfen nicht ohne Genehmigung verwendet werden.  
[www.cat.com](http://www.cat.com) [www.caterpillar.com](http://www.caterpillar.com)

AGXQ4218-01 (12-2025)  
Ersetzt: AGXQ4218-00  
Baunummer: 07E  
(Aus-NZ, Europa, Japan,  
N-Am, S-Am, Türkei)

