

Cat® 285 XE

컴팩트 트랙 로더



특징:

- 수직 리프트 설계 방식의 Cat® 285 XE 컴팩트 트랙 로더는 도달 거리 및 리프트 높이가 연장되어 트럭 적재 작업이 신속하고 용이해집니다. 표준 이퀄라이저 바(E바) 차대 계통 및 2단 속도 주행은 광범위한 작업과 지반 조건에서 작업할 수 있는 우수한 견인력, 부양력, 및 안정성을 제공합니다. 285 XE의 특징은 다음과 같습니다.
- 285 XE의 재설계된 운전실**은 더 넓은 작업 환경을 제공하며, 시트 조절폭이 더 커져 체형에 상관없이 모든 운전자에게 더 많은 공간을 제공합니다. **일체형, 밀폐형, 가압형을 선택할 수 있는 운전실**은 운전실 전체에 최적으로 배치된 통풍구를 통한 공기 순환이 우수하여 깨끗하고 조용한 작업 공간을 제공합니다.
- 통풍 및 열선을 갖춘 하이백 에어 라이드 시트**와 조절식 조이스틱 제어장치가 장착된 시트가 업계 최고 수준의 운전자 편의성을 제공합니다.
- 고성능 동력전달장치**는 험한 지형에서의 작동을 위한 2단 속도 주행과 선택사양 속도 감지 승차 제어 계통을 제공하여 하중 보유, 생산성, 운전자 편의가 향상됩니다.
- XE 유압 계통**은 Cat Compact 트랙 로더 제품군에서 가장 높은 유속과 압력으로 업계 최고의 유압 마력을 제공해 높은 출력이 필요한 어택치먼트도 효율적으로 가동할 수 있습니다.
- 마력 및 토크가 높은 엔진과 전자 제어식 Cat® C3.6TA(터보차징, 애프터쿨링) 엔진**은 미국 EPA Tier 4 Final 및 EU Stage V 배기가스 배출 표준을 충족하는 동시에 넓은 RPM 범위에서 최대 마력과 높은 토크를 제공하여 어떠한 작업에서도 뛰어난 작업 성능을 발휘할 수 있습니다.

- 표준 이퀄라이저 바(E바) 차대 및 표준 2단 속도 주행.** 트랙형 트랙터에 대한 Caterpillar의 유산과 리더십을 계승한 표준 E바 CTL 차대는 하이브리드 차대 솔루션으로, 무거운 짐을 들어올리거나 무거운 어택치먼트(예: 멀처, 도저 블레이드, 그레이더 블레이드)를 사용할 때 유리한 강성 차대 설계와 지형 또는 장애물을 접할 때 유리한 진동식 차대 설계의 장점을 모두 제공합니다.
- 최첨단 조이스틱과 터치스크린 모니터로 장비 성능과 제어를 극대화합니다.** 20.3cm(8in) 최첨단 터치스크린 모니터는 통합형 라디오, Bluetooth® 연결, 멀티 카메라(측면 보기) 옵션을 포함한 최첨단 기능과 제어 기능 및 32가지 언어 선택을 지원합니다. **최첨단 조이스틱**은 운전자가 제어 장치에서 손을 떼지 않아도 모니터 내에서 장비 기능을 제어하고 조정할 수 있는 탁월한 기능을 제공합니다. 이는 최첨단 터치스크린 모니터의 온 조이스틱 탐색, 라디오 볼륨 높이기/낮추기/음소거, 크리프 활성화, 크리프 on/off, 크리프 속도 증가/감소, 원버튼 스마트 어택치먼트 제어장치 활성화, 복잡한 어택치먼트 기능을 하나의 버튼으로 제어할 수 있는 추가 보조 제어 버튼을 포함합니다.
- 사용 가능 후방 보조 준비** 옵션은 장비 후방에 장착된 유압 기계식 어택치먼트(후방 노면 파쇄기, 원치 등)를 가동할 수 있게 하는 유압 밸브 및 유압 라인을 제공합니다.
- 모든 일일 서비스 및 정기 정비 특약점에 대한 **지면 접근**으로 장비 가동 중지 시간을 줄여 생산성을 높일 수 있습니다.
- 성능에 맞는 다양한 Cat 어택치먼트**를 갖춘 Cat 컴팩트 트랙 로더는 작업 현장에서 가장 다재다능한 장비입니다.

사양

엔진

엔진 모델	US EPA Tier 4 Final/ EU Stage V, Cat C3.6TA (터보차징 및 애프터쿨링)	
최대 총 출력 ISO 14396:2002 (2200 RPM에서) - 높은 유속 어택치먼트 장착	100 kW	134.1 hp
총 출력 SAE J1995:2014	91 kW	121 hp
정미 출력 SAE 1349:2011	90 kW	121 hp
정미 출력 ISO 9249:2007	89 kW	120 hp
1,500rpm에서 피크 토크 SAE J1995:2014	551 N·m	406 lbf·ft
배기량	3.6 L	220 in³
스트로크	120 mm	4.7 in
보어	98 mm	3.9 in

- 흥보 전력은 제조 시점에 유효한 지정 표준에 따라 테스트됩니다.
- 공시된 정미 출력은 엔진에 팬(최소 속도), 흡기 계통, 배기 계통 및 교류 발전기가 장착된 상태에서 플라이휠에서 사용할 수 있는 출력입니다.

무게*

작동 무게	6,200 kg	13,669lb
*작동 무게, 작동 사양 및 치수는 모두 75 kg(165 lb)의 운전자, 모든 유체, 2단 속도, 2,188 mm(86인치) 로우 프로파일 버저, 400 mm(15.7인치) 트랙, 삼중 플랜지 전방/후방 아이들러, XE 유압장치, 유리 도어 밀폐형 운전실, 측면 창문, 히터, 에어 서스펜션 시트, 고급 모니터, 1,000CCA 배터리를 기준으로 한 수치입니다. 선택사양인 카운터웨이트 및 수동 퀵 커플러는 별도의 언급이 없는 한 포함되지 않습니다.		

동력전달장치

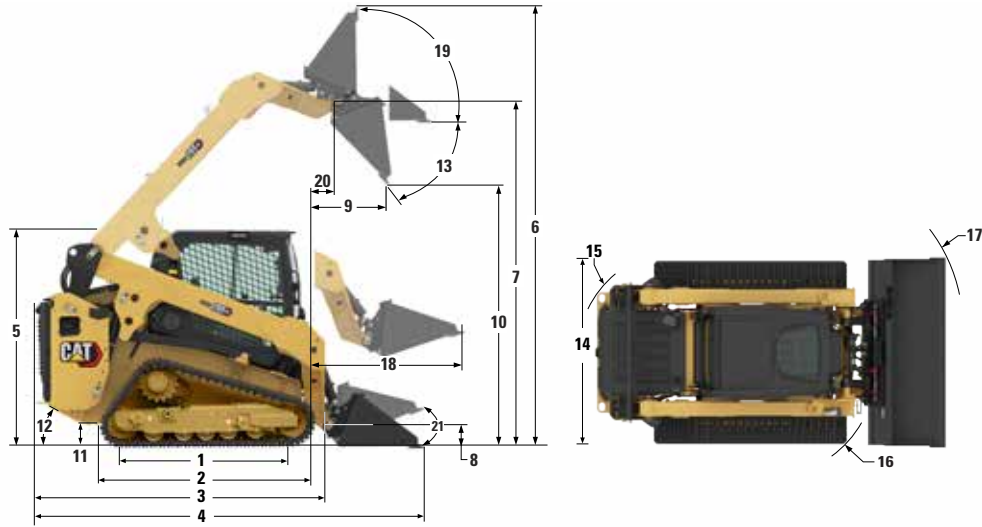
주행 속도(전진 혹은 후진)		
1단 속도	7.8 km/h	4.8 mph
2단 속도	12.4 km/h	7.7 mph

운전실

전복 보호 구조물(ROPS)	ISO 3471:2008
낙하물 보호 구조물(FOPS)	ISO 3449:2005 Level I ISO 3449:2005 Level III(선택사양)



285 XE 콤팩트 트랙 로더



치수*

1	지면상의 트랙 길이	1,830 mm	72.0 in	12	이탈 각도	26°
2	트랙의 전체 길이	2,170 mm	85.8 in	13	최대 덤프 각도	40.5°
3	버킷 제외 길이	3,360 mm	132.3 in	14	장비 폭(400mm/15.7in 트랙)	2,028 mm 79.8 in
4	지면에서의 버킷 포함 길이	3,998 mm	157.4 in	14	장비 폭(450mm/17.7in 트랙)	2,078 mm 81.8 in
5	운전실 상단까지의 높이	2,230 mm	87.8 in	15	중심 - 장비 후방으로부터의 회전 반경	1,887 mm 74.3 in
6	최고 전체 높이	4,520 mm	178.0 in	16	중심 - 커플러로부터의 회전 반경	1,578 mm 62.1 in
7	최대 리프트에서 버킷 핀 높이	3,724 mm	146.6 in	17	중심 - 버킷이 랙에 장착된 상태에서부터의 회전 반경	2,400 mm 94.5 in
8	운송 위치에서 버킷 핀 높이	209 mm	8.2 in	18	지면과 평행한 암의 최대 도달 거리	1,285 mm 50.6 in
9	최대 리프트 및 덤프에서 도달 길이	882 mm	34.7 in	19	최고 높이에서 후경각	89°
10	최대 리프트 및 덤프에서의 간극	3,039 mm	119.6 in	20	최대 리프트에서 버킷 핀 도달 거리	875 mm 34.4 in
11	지상고	280 mm	11.0 in	21	롤백 각도(지면)	27.2°

서비스 보충 용량

냉각 계통	17.5 L	4.6 gal
엔진 크랭크케이스	9.0 L	2.4 gal
연료 탱크	136.1 L	36.0 gal
유압 계통	41.0 L	10.8 gal
유압 탱크	26 L	6.9 gal
디젤 배기 유체(DEF) 탱크	11.0 L	2.9 gal
외부 연료 탱크(선택사양) (표준 연료 탱크에 추가)	85.4 L	22.6 gal

유압 계통

유압 흐름 - 표준:		
로더 유압	24,130 kPa	3,500 psi
로더 유압 흐름	86 L/min	23 gal/min
유압 출력(계산)	34.6 kW	46.4 hp
유압 흐름 - 높은 유속 XPS*:		
로더 유압	28,000 kPa	4,061 psi
로더 유압 흐름	129 L/min	34 gal/min
유압 출력(계산)	60.2 kW	80.7 hp
유압 흐름 - 높은 유속 XE†:		
로더 유압	31,000 kPa	4,496 psi
로더 유압 흐름	150 L/min	40 gal/min
유압 출력(계산)	77.5 kW	103.9 hp

†400 시리즈 Cat 어댑치먼트 장착 시.

*300 시리즈 Cat 어댑치먼트 장착 시.

작동 사양*

밀폐형 운전실:			
작동 무게	6,200 kg	13,669 lb	
팁핑 하중	5,868 kg	12,915 lb	
정격 작동 용량(ROC)(35%)	2,050 kg	4,520 lb	
정격 작동 용량(ROC)(50%)	2,929 kg	6,457 lb	
지면 접촉 면적(400 mm/15.7 in 트랙)	1.56 m ²	2,421 in ²	
지면 접촉 면적(450 mm/17.7 in 트랙)	1.76 m ²	2,724 in ²	
지면 압력(400 mm/15.7 in 트랙)	38.9 kPa	5.6 psi	
지면 압력(450 mm/17.7 in 트랙)	34.7 kPa	5.0 psi	
카운터웨이트로 증가:			
작동 무게	+194 kg	+428 lb	
팁 하중	+384 kg	+847 lb	
정격 작동 용량(35%)	+134 kg	+296 lb	
정격 작동 용량(50%)	+192 kg	+423 lb	
돌파력, 틸트 실린더	6,314 kg	13,920 lb	
돌파력, 리프트 실린더	3,960 kg	8,730 lb	

다음 정보는 본 문서에서 다루는 지역에서 판매를 위해 구성된 최종 제조 시점의 장비를 기준으로 합니다. 이 선언의 내용은 발행일로부터 유효하지만 장비 기능 및 사양과 관련된 내용은 공지 없이 변경될 수 있습니다. 자세한 내용은 장비의 작동 및 정비 매뉴얼을 참조하십시오.

친환경성과 진행 상황에 대한 자세한 내용은 <https://www.caterpillar.com/en/company/sustainability>를 참조하십시오.

엔진

- Cat® C3.6TA(터보, 애프터쿨링) 엔진은 미국 EPA Tier 4 Final 및 EU Stage V 배기가스 배출 표준을 충족합니다.
 - Cat 디젤 엔진은 황 15ppm 이하의 초저유황 디젤 연료(ULSD, Ultra-Low Sulfur Diesel) 또는 다음 저카본 강도 연료**를 최대 다음 비율로 혼합한 ULSD를 사용해야 합니다.
 - ✓ 20% 바이오디젤 FAME(지방산 메틸에스테르)*
 - ✓ 100% 재생 가능한 디젤, HVO(수소화 식물성 오일) 및 GTL(기체-액체) 연료
- 적정 배합비는 지침을 참고하십시오. 자세한 내용은 Cat 특약점에 문의하거나 'Caterpillar 장비 연료 권장사항(SEBU6250)'을 참조하십시오.
- *후처리 장치가 없는 엔진은 최대 100%까지 더 높은 비율로 바이오디젤을 혼합하여 사용할 수 있습니다(20% 이상의 바이오디젤 혼합물을 사용하려면 Cat 특약점에 문의).
- **저탄소 연료로 인한 배기관 온실가스 배출은 기본적으로 기존 연료와 동일합니다.

에어컨 계통

- 이 장비의 에어컨 시스템에는 불소화 온실가스 냉매 R134a 또는 R1234yf가 포함되어 있습니다(유럽). 가스 냉매를 확인하려면 라벨 또는 사용 설명서를 참조하시기 바랍니다. 장비에 R134a(지구 온난화 지수 = 1430)가 제공되는 경우 계통에는 0.85 kg(1.87lbs)의 냉매가 포함되어 있으며, CO₂ 배출량은 1.216미터톤(1.34톤)에 해당합니다. 장비에 R1234yf(지구 온난화 지수 = 0.501)가 제공되는 경우 계통에는 0.85 kg(1.87lbs)의 냉매가 포함되어 있으며, CO₂ 배출량은 0.00043 미터톤(0.00047톤)에 해당합니다.

페인트

- 가장 잘 알려진 지식을 바탕으로 페인트에 포함된 중금속의 최대 허용 농도(PPM)는 다음과 같습니다.
 - 바륨 0.01% 미만
 - 카드뮴 0.01% 미만
 - 크롬 0.01% 미만
 - 리드 0.01% 미만

소음 성능

운전자 음압 수준* 82dB(A)(ISO 6396:2008)

외부 음압 수준** 105dB(A)(ISO 6395:2008)

- 운전실과 ROPS는 북미와 유럽 지역의 표준을 따릅니다.
 - *ISO 6395:2008에 따라 신고된 동적 운전자 음압 수준. 측정은 운전실 도어 및 운전실 창문을 닫은 상태에서 엔진 냉각 팬 최고 속도의 70%로 수행되었습니다. 다른 엔진 냉각 팬 속도에서는 소음 수준이 달라질 수 있습니다.
 - **"2005/88/EC" 및 영국 소음 규정 2001 No. 1701에 의해 개정된 유럽 연합 지침 "2000/14/EC"에 지정된 시험 절차 및 조건에 따라 측정된 CE/UKCA 마크 구성용 음압 수준.

오일 및 유체

- Caterpillar 공장에서는 에틸렌 글리콜 냉각수를 채워 출고합니다. Cat DEAC(Diesel Engine Antifreeze/Coolant, 디젤 엔진 부동액/냉각수) 및 Cat ELC(Extended Life Coolant, 수명 연장 냉각수)는 재활용이 가능합니다. 자세한 내용은 해당 Cat 특약점에 문의하십시오.
- Cat Bio HYDO™ Advanced는 EU Ecolabel 승인을 받은 생분해성 유압 오일입니다.
- 추가 유체가 존재할 수 있습니다. 전체 유체 권장사항 및 정비 간격은 작동 및 정비 매뉴얼 또는 작업 및 설치 가이드를 참조하십시오.

기능 및 기술

- 다음 기능 및 기술은 연료 절감 및/또는 카본 저감에 기여할 수 있습니다. 기능은 다를 수 있습니다. 자세한 내용은 Cat 특약점에 문의하십시오.
 - 수명 연장 냉각수와 긴 수명 유압 유체와 정비 간격 연장으로 유체 소모 절감
 - 작업 톨 포지셔너, 굴착 위치 회송, Cat SMART 어택치먼트와 같은 CAT 기술로 생산성 향상
 - 푸트 스톱 페달과 냉각 계통 수요 팬과 같은 연료 효율 기능으로 연료 절감
 - 온보드 Product Link 텔레매틱스를 통한 원격 장비 모니터링

재활용

- 장비에 포함된 자재는 대략적인 무게 백분율로 아래와 같이 분류됩니다. 제품 구성의 차이로 인해 표의 다음 값이 달라질 수 있습니다.

자재 유형	무게 백분율
강철	60.78%
고무	18.53%
철	9.53%
비철금속	2.72%
유체	1.64%
플라스틱	1.56%
기타	1.51%
미분류	1.20%
혼합 금속	1.07%
혼합 금속 및 비금속	0.99%
납(배터리)	0.47%
혼합 비금속	0.00%
합계	100.00%

- 더 높은 재활용률을 가진 장비는 귀중한 천연자원의 보다 효율적인 사용을 보장하고 제품의 수명 말기 가치를 향상시킬 것입니다. ISO 16714:2008(토공 장비 - 재활용 가능성 및 회수 가능성 - 용어 및 계산 방법)에 따르면 재활용 가능률은 재활용, 재사용 또는 둘 다 가능한 새 장비의 질량 퍼센트(질량 백분율)로 정의됩니다.

부품표의 모든 부품은 먼저 ISO 16714:2008 및 일본 CEMA(건설 장비 제조업체 협회, Construction Equipment Manufacturers Association) 표준에 정의된 구성품 목록을 기준으로 구성품 유형별로 평가됩니다. 나머지 부품은 자재 유형에 따라 재활용 가능성에 대해 추가로 평가됩니다.

제품 구성의 차이로 인해 표의 다음 값이 달라질 수 있습니다.

재활용 가능성 - 96%

위 데이터는 각 제품군의 제품군에서 제공하는 제품 구성에 따른 것입니다.

285 XE 콤팩트 트랙 로더

어택치먼트

Cat 어택치먼트로 장비의 활용도를 높여보십시오. 다양한 옵션 중에서 선택하여 다양한 작업과 조건에 맞게 장비를 조정할 수 있습니다.

- 오거
- 백호
- 베일 그랩
- 베일 스피어
- 블레이드, 그레이더, 박스, 앵글, 도저
- 브룸, 앵글, 픽업, 유틸리티
- 브러시커터
- 버킷
- 냉각 플레이너
- 콤팩터
- 포크 타인 및 캐리지
- 해머
- 자재 처리용 암
- 멀처
- 보조 포크
- 갈퀴, 그래플, 조경
- 및 전원 박스
- 전단기
- 제설차
- 제설기
- 제설기
- 제설기
- 스텝 연마기
- 경운기
- 트렌처
- 휠 톱
- 스마트 백호
- 보조 장치를 포함한 스마트 도저
- 블레이드
- 보조 장치를 포함한 스마트 그레이더



필수 장비

- 킥 커플러: 수동 또는 유압
- 탁월한 시야를 제공하는 안전 벨트: 50mm(2in), 75mm(3in) 또는 3점식 무릎/어깨
- 강철 삽입 고무 트랙 - 400mm(15.7in) 블록 트레드, 450mm(17.7in) 블록 트레드, 450mm(17.7in) 바 트레드
- 이중 플랜지 전방 아이들러/단일 플랜지 후방 아이들러 또는 삼중 플랜지 전방/후방 아이들러

성능 패키지

- 성능 패키지 HP5: XE 유압장치
- 성능 패키지 HP6: XE 유압장치, 후방 보조 준비

편의장비 패키지

n난방 및 에어컨이 포함된 밀폐형 운전실: 측면 창문, 컵 홀더, 휴대폰 포켓, 시트 선택(하이백/열선 내장 시트 또는 하이백/통풍 및 열선 내장 시트) 및 도어 선택(유리 또는 폴리카보네이트)

기술 패키지

- T4 - 최첨단 터치스크린 모니터, 최첨단 조이스틱, 푸시 스타트, X-마운트 휴대폰 홀더 및 후방 카메라.
- T5 - T4 + 2 추가 측면 시야 카메라.

라디오

- 라디오, 없음 - 개방형 캐노피 장비 및 Bluetooth® 기술 인증을 받지 않은 국가용
- Bluetooth 기술이 적용된 통합형 AM/FM 라디오
USB 포트, 3.5mm(0.13in) 보조(AUX) 입력, Bluetooth 마이크 포함. 밀폐형 운전실 전용. 일부 국가에서만 사용 가능.
- Bluetooth 기술이 적용된 통합형 DAB+/AM/FM 라디오
USB 포트, 3.5mm(0.13in) AUX 입력, Bluetooth 마이크 포함. 밀폐형 운전실 전용. 일부 국가에서만 사용 가능.

PRODUCT LINK™

- Product Link™ Basic 시리즈 PL243
- Product Link Elite 시리즈 PLE643

냉각 팬

- 필요에 따라 작동하는 가변 속도 유압 냉각 팬
- 필요에 따라 작동하는 자동 및 수동 퍼지 반전 작동이 가능한 가변 속도 유압 냉각 팬

보호 및 밀폐 패키지

- HD1 - 중간 보호 및 밀폐*(엔진 공기 흡입구 레인 캡, 전방 운전실-프레임 밀폐, 유압 보충 액세스 도어, 운전실-프레임 측면 밀폐, 잠금식 연료 보충 액세스 도어, 틸트 실린더 보호.)
- LM1 - 중간 수준 토지 관리 보호 및 밀폐*(HD1 + 터보 가드, 배기통 랍, 디젤 미립자 필터(DPF, Diesel Particulate Filter)/배기가스 배출 구성품 랍, 경량 보호대, 빠른 차단 보호대, 유압 라인 가드 커버(언더 스텝), 나사 조임식 보조 유압 커플링, 엔진 공기 흡입구 프리클리너.)
- LM2 - 가장 종합적인 토지 관리 보호 및 밀폐*(HD1 + 연료 용량 증가 (220L/58gal), 터보 가드, 배기통 랍, DPF/배기가스 배출 구성품 랍, 경량 보호대, 빠른 차단 보호대, 유압 라인 가드 커버(언더 스텝), 나사 조임식 보조 유압 커플링, 엔진 공기 흡입구 프리클리너.)

*일부 장비는 국가별로 다릅니다.

285 XE 콤팩트 트랙 로더

표준 장비

전기

- 작업 톨 전기 하니스
- 중부하 작업용 배터리
- 잠금 기능이 있는 배터리 차단 장치
- 12V 전기 계통
- 100암페어 교류 발전기
- LED 작업등
- 자동 후진등
- 스위치 백라이팅
- 내부 LED 돔 조명
- 백업 알람
- 전기 콘센트, 경광등
- 외관 차내등

운전자 환경

- 풀 컬러 LCD 모니터: 크리프 속도 제어장치, 구동 응답 조정, 작동기구 응답 조정, 구동 전력 우선순위 조정, 언어 선택(32개), 다중 운전자 도난 방지 보안 시스템 및 모니터링, 정비 일정 및 알람, 이벤트 및 진단 코드 모니터링, 날짜/시간/단위/밝기 설정 및 스마트 어택치먼트와 함께 사용하기 위한 스마트 기술.
- 운전자 경고 계통 지시계: 에어 필터 제한, 교류 발전기 출력, 팔걸이 올라감/운전자 시트 이탈, 엔진 냉각수 온도, 엔진 오일 압력, 글로우 플러그 작동, 유압 공급 필터 제한, 유압 오일 온도, 주차 브레이크 결속, 엔진 배기가스 배출 계통(해당되는 경우)
- 게이지: 연료 수준, 시간 기록계, 유압 온도, 시간 기록계, 배터리 전압, 회전 속도계
- 접이식이며 인체 공학적으로 체형에 맞는 팔걸이
- 제어 연동 장치, 운전자가 자리에서 일어나거나 팔걸이를 들어올릴 때: 유압 계통 불능, 하이드로스테틱 변속기 불능, 주차 브레이크 결속
- ROPS 운전실, 위로 기울어짐
- FOPS, 레벨 I
- 상부 및 뒷창문
- 바닥 매트
- 헤드라이너
- 내부 후사경
- 경적
- 핸드(다이얼) 스로틀, 전자식
- 시트 장착형 조이스틱 제어장치
- 휴대폰 보관 포켓
- 컵 홀더
- 12V 출력 포트
- 풋 스로틀

유압장치

- 선택형 제어 패턴 - ISO 또는 H
- 전기 유압식 작동기구 제어장치
- 전기/유압식 하이드로스테틱 변속기 제어장치
- 속도 센서 보호
- 통합형 압력 해제 레버 및 케이스 배출이 포함된 중부하 작업용, 평평한 면으로 된 신속 분리장치
- 유압 오일 수준 투시 게이지

동력전달장치

- Cat C3.6TA 터보 차징, 애프터쿨링 디젤 엔진, Tier 4 Final 및 Stage V 배기가스 배출 표준 충족:
 - 글로우 플러그 시동 보조장치
 - 액체 냉각, 직접 주입
- 연장 수명 부동액(-37° C, -34° F)
- 에어클리너, 이중 엘리먼트, 레이디얼 실
- 정기 오일 샘플 채취(S-O-SSM, Scheduled Oil Sampling) 밸브, 유압 오일
- 에콜로지 배출 - 냉각수
- 라디에이터 냉각수 수준 투시 게이지
- 라디에이터 팽창 병
- 필터, 유압 공급, 카트리지형
- 필터, 유압 회송, 카트리지형
- 필터, 캐니스터형, 엔진 오일
- 필터, 캐니스터형, 연료 및 수분 분리기
- 라디에이터/유압 오일
- 쿨러(병렬)
- 스프링 적용, 유압 해제, 주차 브레이크
- 하이드로스테틱 변속기
- 잠금식 연료 캡
- 유압식 수요 쿨링 팬
- 자동 엔진 공회전

차대

- E바(이퀼라이저 바) 서스펜션
- 2단 속도 주행
- 트랙 프레임 통합형 묶음(4)

프레임

- 장비 묶음 특약점(9)
- 장비 프레임 청소를 위한 탈부착형 패널
- 지지대, 리프트 압
- 강철 후방 및 전방 범퍼, 용접
- 연료 보충, 장비 우측

기타

- 보조, 유압, 연속적인 흐름
- 텔레매틱스, Product Link, 이동통신
- 교체형 루버가 있는 강철 엔진 도어
- 엔진 도어 - 잠금식
- 작업 톨 어택치먼트 커플러
- Cat ToughGuard™ 호스

선택사양 장비

- 외부 카운터웨이트
- 경광등, LED
- 오일, 유압, 냉간 작동
- 4점식 장비 인양 고리
- 페인트, 맞춤형
- 속도 감지 승차 제어
- Bluetooth 키 보안
- 어댑티먼트 호스 가이드
- 방부제 코팅

Cat 제품, 특약점 서비스 및 업계 솔루션에 대한 자세한 내용은 웹사이트 www.cat.com을 참조하십시오.

© 2025 Caterpillar
All rights reserved

자재 및 사양은 공지 없이 변경될 수 있습니다. 사진에 보이는 장비에는 추가 장비가 포함될 수 있습니다. 사용 가능한 선택 사양에 대해서는 Cat 특약점에 문의하십시오.

여기에서 사용된 기업 및 제품 이름을 포함한 CAT, CATERPILLAR, LET'S DO THE WORK, VisionLink, 각각의 로고, "Caterpillar Corporate Yellow," "Power Edge" 및 Cat "Modern Hex" 상품 외장은 Caterpillar의 상표이며 허가 없이 사용할 수 없습니다.

AKHQ8492-01 (10-2025)
AKHQ8492-00 대체
빌드 번호: 05A
(N Am, EU, Chile, Turkey,
Colombia, S Korea)

