



Cat® 285 XE

KOMPAKT PALETLİ YÜKLEYİCİ

ÖZELLİKLER:

Dikey kaldırma tasarımına sahip Cat® 285 XE Kompakt Paletli Yükleyici, hızlı ve kolay kamyon yükleme için artırılmış erişim ve kaldırma yüksekliği sağlar. Standart dengeleme çubuklu (E-bar) alt takım sistemi ve iki vitesli seyir, çok çeşitli uygulamalarda ve zemin koşullarında çalışmak için üstün çekiş gücü, flotasyon ve denge sağlar. 285 XE aşağıdaki özelliklere sahiptir:

- **Yeniden Tasarlanmış Operatör Kabini** daha geniş bir çalışma ortamı sunar ve ilave koltuk hareket mesafesine sahip 285 XE, her bedendeki operatörler için daha fazla alan sağlar. Opsiyonel **tek parça, sızdırmaz ve basınçlı kabin**, kabin boyunca en uygun şekilde yerleştirilmiş havalandırma delikleri aracılığıyla mükemmel hava dağıtımını sağlayarak temiz ve sessiz bir çalışma alanı sunar.
- **Koltuğa monte ayarlanabilir kumanda kolu kontrolleri bulunan havalandırma ve ısıtmalı, yüksek arkahlık havallı koltuk**, sektör lideri operatör konforunu sunar.
- **Yüksek performanslı güç aktarma sistemi**, standart iki vitesli seyir olanağını engelleyen arazide çalışma için opsiyonel Hıza Duyarlı Sarsıntısız Yürüyüş Sistemi ile birleştirilerek daha iyi yük tutma, üretkenlikte artış ve daha fazla operatör konforu sağlar.
- **XE Hidrolik Sistemi**, Cat Kompakt Paletli Yükleyici serisinde en yüksek akış ve en yüksek basıncı sağlayarak en fazla güç gerektiren ataşmanları bile verimli bir şekilde çalıştırmak için sektör lideri hidrolik beygir gücü sunar.
- **Yüksek Beygir Gücü, Yüksek Torklu Motor ile U.S. EPA Tier 4 Final ve EU Stage V emisyon standartlarını karşılayan** elektronik kontrollü Cat® C3.6TA (turboşarjlı, son soğutmalı) motor, geniş bir dev/dk. aralığında maksimum beygir gücü sağlar, ayrıca uygulama ne olursa olsun daha yüksek çalışma performansı için yüksek tork sağlar.

- **Standart dengeleme çubuklu (E-bar) alt takım ve standart iki vitesli seyir.** Caterpillar'ın paletli dozerlerdeki mirasından ve liderliğinden yararlanan standart **E-bar CTL alt takım**, ağır yükleri kaldırırken veya ağır ataşmanlar (örnek: parçalayıcı, dozer bıçağı, greyder bıçağı) kullanırken sağlam bir alt takım tasarımının avantajlarını ve aynı zamanda arazide veya engellerle karşılaşıldığında salımlı alt takım tasarımının avantajlarını sağlayan hibrit bir alt takım çözümü sunar.
- **Gelişmiş Kumanda Kolları ve Gelişmiş Dokunmatik Ekranlı Monitör ile makine kapasitesini ve kontrolünü en üst düzeye çıkarın. 20,3 cm (8 inç) Gelişmiş Dokunmatik Ekranlı Monitör;** entegre radyo, Bluetooth® bağlantısı ve çoklu kamera (yan görüş) seçeneklerinin de arasında bulunduğu ileri teknoloji işlevler ve kontrol sunar, ayrıca 32 farklı dil seçeneğini de desteklemektedir. **Gelişmiş Kumanda Kolları**, operatörlerin ellerini kumandalardan ayırmasına gerek kalmadan monitördeki makine işlevleri ve ayarlamalar üzerinde benzersiz kontrol sağlar. Bu, Gelişmiş Dokunmatik Ekranlı Monitörde kumanda kolları üzerinden gezinmeyi, radyo sesini açmayı/kısmayı/sessize almayı, sürünme etkinleştirmeyi, sürünmeyi açmayı/kapatmayı, sürünme hızını artırma/azaltmayı, tek düğmeyle Akıllı Ataşman kumandasını etkinleştirmeyi ve karmaşık ataşman işlevlerinin tek düğmeyle kontrolünü sağlayan ilave yardımcı kumanda düğmelerini içerir.
- **Mevcut Arka Yardımcı için hazır seçeneği**, makinenin arkasına monte edilen hidromekanik ataşmanlara (arka kazıyıcı, vinç vs.) güç iletmeye yönelik bir yöntem sunan hidrolik valf ve hatlar sağlar.
- **Zemin seviyesinden erişilen** tüm günlük servis ve rutin bakım noktaları, makinenin çalışmadığı süreyi azaltmaya ve üretimi artırmaya yardımcı olur.
- **Geniş ürün aralığına sahip performans uyumlu Cat Ataşmanları**, Cat Kompakt Paletli Yükleyicileri iş sahasında en çok yönlü makine haline getirir.

Teknik Özellikler

Motor

Motor Modeli	US EPA Tier 4 Final/ EU Stage V, Cat C3.6TA (turboşarjlı ve son soğutmalı)	
Maksimum Brüt Güç ISO 14396:2002 (2.200 dev/dk.da) – Yüksek Akış Ataşmanı takılıyken	100 kW	134,1 hp
Brüt Güç SAE J1995:2014	91 kW	121 hp
Net Güç SAE 1349:2011	90 kW	121 hp
Net Güç ISO 9249:2007	89 kW	120 hp
1.500 dev/dk.da En Yüksek Tork SAE J1995:2014	551 N·m	406 lbf·ft
Silindir Hacmi	3,6 L	220 inç ³
Strok	120 mm	4,7 inç
İç Çap	98 mm	3,9 inç

- Bildirilen güç, üretim zamanında yürürlükte olan, belirtilen standarda göre test edilir.
- Bildirilen net güç, motorda minimum hızda çalışan fan, hava emiş sistemi, egzoz sistemi ve alternatör donanımı olması durumunda volanda mevcut olan güçtür.

Ağırlıklar*

Çalışma Ağırlığı	6.200 kg	13.669 lb
------------------	----------	-----------

*Çalışma Ağırlığı, Çalışma Teknik Değerleri ve Boyutların tümü; 75 kg (165 lb) operatör, bütün sıvılar, iki vites, 2.188 mm (86 inç) düşük profilli kova, 400 mm (15,7 inç) paletler, üç flanşlı ön/arka avara, XE hidrolik, cam kapılı kapalı kabin, yan camlar, ısıtma cihazı, havallı süspansiyonlu koltuk, gelişmiş monitör, 1.000 CCA akünün olması; opsiyonel arka ağırlıklar ve manuel hızlı ataşman değiştiricinin olmaması temel alınmıştır (aksi belirtilmediği takdirde).

Güç Aktarma Sistemi

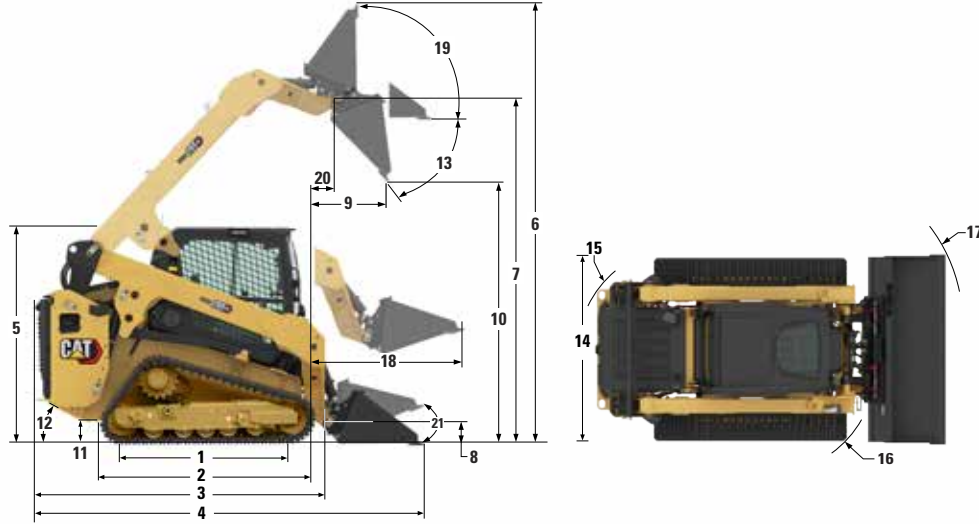
Seyir Hızı (İleri veya Geri)		
Tek Hızlı	7,8 km/sa.	4,8 mil/sa.
İki Hızlı	12,4 km/sa.	7,7 mil/sa.

Kabin

Devrilme Koruma Yapısı (ROPS)	ISO 3471:2008
Düşen Nesnelere Karşı Koruyucu Yapı (FOPS)	ISO 3449:2005 Level I ISO 3449:2005 Level II (Opsiyonel)



285 XE Kompakt Paletli Yükleyici



Boyutlar*

1 Zeminde Palet Uzunluğu	1.830 mm	72,0 inç	12 Ayrılma Açısı	26°
2 Toplam Palet Uzunluğu	2.170 mm	85,8 inç	13 Maksimum Boşaltma Açısı	40,5°
3 Kovasız Uzunluk	3.360 mm	132,3 inç	14 Araç Genişliği (400 mm/15,7 inç paletler)	2.028 mm 79,8 inç
4 Kova Yerdeyken Uzunluk	3.998 mm	157,4 inç	Araç Genişliği (450 mm/17,7 inç paletler)	2.078 mm 81,8 inç
5 Kabinin Üstüne Kadar Yükseklik	2.230 mm	87,8 inç	15 Merkezden Dönüş Yarıçapı - Makine Arkası	1.887 mm 74,3 inç
6 Maksimum Toplam Yükseklik	4.520 mm	178,0 inç	16 Merkezden Dönüş Yarıçapı - Ataşman Değiştirici	1.578 mm 62,1 inç
7 Maksimum Kaldırmada Kova Pimi Yüksekliği	3.724 mm	146,6 inç	17 Merkezden Dönüş Yarıçapı - Kova (geriye çekilmiş)	2.400 mm 94,5 inç
8 Taşıma Konumunda Kova Pimi Yüksekliği	209 mm	8,2 inç	18 Kollar Zemine Paralelken Maksimum Uzanma	1.285 mm 50,6 inç
9 Maksimum Kaldırma ve Boşaltmada Uzanma	882 mm	34,7 inç	19 Maksimum Yükseklikte Raf Arkası Açısı	89°
10 Maksimum Kaldırma ve Boşaltma Mesafesi	3.039 mm	119,6 inç	20 Maksimum Kaldırmada Kova Pimi Uzanması	875 mm 34,4 inç
11 Yerden Yükseklik	280 mm	11,0 inç	21 Geri Çekme Açısı (zemin seviyesi)	27,2°

Servis Dolum Kapasiteleri

Soğutma Sistemi	17,5 l	4,6 gal
Motor Karteri	9,0 l	2,4 gal
Yakıt Deposu	136,1 l	36,0 gal
Hidrolik Sistem	41,0 l	10,8 gal
Hidrolik Deposu	26 l	6,9 gal
Dizel Egzoz Sıvısı (DEF) Deposu	11,0 l	2,9 gal
Harici Yakıt Depoları (opsiyonel) (standart yakıt deposuna ek)	85,4 l	22,6 gal

Hidrolik Sistem

Hidrolik Akış - Standart:		
Yükleyici Hidrolik Basıncı	24.130 kPa	3.500 psi
Yükleyici Hidrolik Akışı	86 l/dk.	23 gal/dk.
Hidrolik Güç (hesaplanan)	34,6 kW	46,4 hp
Hidrolik Akış - Yüksek Akış XPS*:		
Yükleyici Hidrolik Basıncı	28.000 kPa	4.061 psi
Yükleyici Hidrolik Akışı	129 l/dk.	34 gal/dk.
Hidrolik Güç (hesaplanan)	60,2 kW	80,7 hp
Hidrolik Akış - Yüksek Akış XET:		
Yükleyici Hidrolik Basıncı	31.000 kPa	4.496 psi
Yükleyici Hidrolik Akışı	150 l/dk.	40 gal/dk.
Hidrolik Güç (hesaplanan)	77,5 kW	103,9 hp

†400 Serisi Cat ataşmanlarla donatıldığında.

*300 Serisi Cat ataşmanlarla donatıldığında.

Çalışma Teknik Değerleri*

Kapalı Kabin:			
Çalışma Ağırlığı	6.200 kg	13.669 lb	
Devirme Yüğü	5.868 kg	12.915 lb	
Azami Çalışma Kapasitesi (ROC) (%35)	2.050 kg	4.520 lb	
Azami Çalışma Kapasitesi (%50)	2.929 kg	6.457 lb	
Zemin Temas Alanı (400 mm/15,7 inç paletler)	1,56 m ²	2.421 inç ²	
Zemin Temas Alanı (450 mm/17,7 inç paletler)	1,76 m ²	2.724 inç ²	
Zemin Basıncı (400 mm/15,7 inç paletler)	38,9 kPa	5,6 psi	
Zemin Basıncı (450 mm/17,7 inç paletler)	34,7 kPa	5,0 psi	
Arka Ağırlık İlave Ağırlığı:			
Çalışma Ağırlığı	+194 kg	+428 lb	
Devirme Yüğü	+384 kg	+847 lb	
Azami Çalışma Kapasitesi (%35)	+134 kg	+296 lb	
Azami Çalışma Kapasitesi (%50)	+192 kg	+423 lb	
Koparma Kuvveti, Yatırma Silindiri	6.314 kg	13.920 lb	
Koparma Kuvveti, Kaldırma Silindiri	3.960 kg	8.730 lb	

Aşağıdaki bilgiler, bu belgede kapsanan bölgelerde satışa göre yapılandırıldığı şekliyle, nihai üretim sırasında makine için geçerlidir. Bu beyanın içeriği düzenlendiği tarih itibarıyla geçerlidir; bununla birlikte, makine özellikleri ve teknik özellikleriyle ilgili içerik önceden bildirilmeksizin değiştirilebilir. Daha fazla bilgi için lütfen makinenin Kullanma ve Bakım Kılavuzuna bakın.

Sürdürülebilirliğin uygulanması ve ilerlememiz hakkında daha fazla bilgi için lütfen <https://www.caterpillar.com/en/company/sustainability> adresini ziyaret edin.

Motor

- Cat® C3.6TA (turboşarjlı ve son soğutmalı) motor, U.S. EPA Tier 4 Final ve EU Stage V emisyon standartlarını karşılar.
 - Cat dizel motorlar, ULSD (15 ppm veya daha az kükürt içeren ultra düşük kükürlü dizel yakıt) veya şu düşük karbon yoğunluklu yakıtlarla** en fazla belirtilen oranda karıştırılmış ULSD kullanmalıdır:
 - ✓ %20 biyodizel FAME (yağ asidi metil esteri)*
 - ✓ %100 yenilenebilir dizel, HVO (hidrojene bitkisel yağ) ve GTL (gazdan sıvıya dönüştürülmüş) yakıtlar
- Başarılı bir uygulama için yönergelerle bakın. Ayrıntılar için lütfen Cat temsilcinize veya "Caterpillar Makine Sıvıları Tavsiyeleri"ne (SEBU6250) başvurun.
- *Atık arıtma cihazları bulunmayan motorlar, %100'e kadar biyodizel olmak üzere daha yüksek karışımlar kullanabilir (%20 biyodizelden daha yüksek karışımların kullanımı için Cat temsilcinize danışın).
- **Düşük karbon yoğunluklu yakıtlardaki egzoz borusu sera gazı emisyonları, temel olarak geleneksel yakıtlarla aynıdır.

Klima Sistemi

- Bu makinedeki klima sisteminde florlu bir sera gazı olan R134a veya R1234yf (Avrupa) soğutucu kullanılmıştır. Gaz soğutucu tanımlanması için etikete veya kullanım kılavuzuna bakın. Makine, R134a (Küresel Isınma Potansiyeli = 1.430) ile donatılmışsa sistem 0,85 kg (1,87 lb) soğutucu içerir. Bu soğutucunun CO₂ eş değeri ise 1,216 metrik ton (1,34 ton). Makine, R1234yf (Küresel Isınma Potansiyeli = 0,501) ile donatılmışsa sistem 0,85 kg (1,87 lb) soğutucu içerir. Bu soğutucunun CO₂ eş değeri ise 0,00043 metrik ton (0,00047 ton).

Boya

- Mevcut en iyi bilgilere dayanarak, boyanın içinde aşağıdaki ağır metallerin PPM olarak ölçülen izin verilen maksimum konsantrasyonu şudur:
 - Baryum < %0,01
 - Kadmium < %0,01
 - Krom < %0,01
 - Kurşun < %0,01

Ses Performansı

Operatör Ses Basıncı Seviyesi* 82 dB(A) (ISO 6396:2008)

Harici Ses Gücü Seviyesi** 105 dB(A) (ISO 6395:2008)

- Kabin ve ROPS, Kuzey Amerika ve Avrupa'da standarttır.
 - *ISO 6395:2008'e göre beyan edilen dinamik operatör ses basıncı seviyesi. Ölçümler, kabin kapıları ile pencereleri kapalı olarak ve maksimum motor soğutma fanı hızının %70'inde gerçekleştirilmiştir. Ses seviyesi, farklı motor soğutma fanı devirlerinde değişebilir.
 - **"2005/88/EC" ile revize edilen "2000/14/EC" sayılı Avrupa Birliği Direktifi ve Birleşik Krallık Gürültü Düzenlemesi 2001 No. 1701'de tanımlanan test prosedürü ve koşullarına göre ölçüldüğünde CE/UKCA işareti bulunan yapılandırılmalar için etiketlenmiş ses gücü seviyesi.

Yağlar ve Sıvılar

- Caterpillar fabrikasında etilen glikol soğutucu sıvıları doldurulur. Cat Dizel Motor Antifriz/Soğutucu Sıvısı (DEAC) ve Cat Uzun Ömürlü Soğutucu Sıvısı (ELC) geri dönüştürülebilir. Daha fazla bilgi için Cat temsilcinize danışın.
- Cat Bio HYDO™ Advanced, AB Ecolabel onaylı biyolojik olarak çözülebilir bir hidrolik yağdır.
- Ek sıvıların mevcut olması muhtemeldir; tam sıvı önerileri ve bakım aralıkları için lütfen Kullanma ve Bakım Kılavuzuna veya Uygulama ve Kurulum kılavuzuna bakın.

Özellikler ve Teknoloji

- Aşağıdaki özellikler ve teknoloji, yakıt tasarrufuna ve/veya karbon azaltımına katkıda bulunabilir. Özellikler değişebilir. Ayrıntılar için Cat temsilcinize danışın.
 - Uzun ömürlü soğutucu sıvı ve uzun ömürlü hidrolik sıvı, sıvı tüketimini azaltır ve bakım aralıklarını uzatır
 - Ataşman konumlandırıcı, kazıya geri dönüş ve Cat Akıllı Ataşmanlar gibi Cat teknolojileriyle üretkenliği artırır
 - Ayak gaz pedalı ve soğutma sistemi tahrik fanı gibi verimlilik özellikleriyle yakıttan tasarruf edin
 - Dahili Product Link telematik aracılığıyla uzaktan makine izleme

Geri Dönüşüm

- Makinelerde bulunan malzemeler yaklaşık ağırlık yüzdeleri ile aşağıdaki şekilde sınıflandırılmıştır. Ürün konfigürasyonlarındaki farklılıklar nedeniyle, aşağıdaki tablodaki değerler değişebilir.

Malzeme Tipi	Ağırlık Yüzdesi
Çelik	%60,78
Kauçuk	%18,53
Demir	%9,53
Demirsiz Metal	%2,72
Sıvı	%1,64
Plastik	%1,56
Diğer	%1,51
Sınıflandırılmayanlar	%1,20
Karışık Metal	%1,07
Karışık Metal ve Metal Olmayan Maddeler	%0,99
Kurşun (Aküler)	%0,47
Karışık, Metal Olmayan Maddeler	%0,00
Toplam	%100,00

- Daha yüksek geri dönüştürülebilirlik oranına sahip bir makine, değerli doğal kaynakların daha verimli kullanılmasını sağlar ve ürünün Ömür Sonu değerini artırır. ISO 16714:2008'e (Hafriyat makineleri – Geri dönüştürülebilirlik ve geri kazanılabilirlik – Terminoloji ve hesaplama yöntemi) göre geri dönüştürülebilirlik oranı; yeni makinenin potansiyel olarak geri dönüştürülebilir, yeniden kullanılabilir veya her ikisi birden yapılabilen kütesinin yüzdesi (yüzde olarak kütle oranı) olarak tanımlanır.

Malzeme listesindeki tüm parçalar, önce ISO 16714:2008 ve Japonya CEMA (İnşaat Ekipmanları Üreticileri Birliği) standartlarında tanımlanan bir komponent listesine dayalı olarak, komponent tipine göre değerlendirilir. Kalan parçalar, malzeme türüne göre geri dönüştürülebilirlik açısından daha fazla değerlendirilir.

Ürün konfigürasyonlarındaki farklılıklar nedeniyle, aşağıdaki tablodaki değerler değişebilir.

Geri dönüştürülebilirlik – %96

Yukarıda sağlanan veriler, bağımsız bir ürün grubu tarafından sağlanan ürün yapılandırmasına dayanmaktadır.

285 XE Kompakt Paletli Yükleyci

ATAŞMANLAR

Cat ataşmanlarıyla makinenzden daha yüksek verim alın. Çeşitli opsiyonlar arasından seçim yapın ve makinenzni farklı görev ve koşullara uygun şekilde özelleştirin.

Helezonlar

Bekolar

Balya Tutucular

Balya Toplayıcılar

Bıçaklar; Greyder, Kutu, Açılı ve Dozer

Süpürgeler; Açılı, Toplama ve Genel Hizmet

Çalı Kesiciler

Kovalar

Asfalt Kazıma Makineleri

Kompaktörler

Forklift Çatal Dişi ve Taşıyıcılar

Kırcılar

Malzeme Taşıma Kolu

Parçalayıcılar

Fidelik Çatalları

Tırmıklar; Kısaçlı, Peyzaj ve Güç Kutusu

Makaslar

Kar Üfleyciler

Kar Sabanları

Kar Temizleyiciler

Kar Küreyiciler

Ağaç Kökü Öğütücüleri

Yekeler

Hendekler

Döner Testereleer

Akıllı Beko

Assist Özellikli Akıllı Dozer Bıçağı

Assist Özellikli Akıllı Greyder Bıçağı



ZORUNLU EKİPMAN

- Hızlı Ataşman Değişirici: Manuel veya Hidrolik
- Yüksek Görüş Açılı Emniyet Kemer: 50 mm (2 inç), 75 mm (3 inç) veya 3 noktalı kucak/omuz
- Çelik Gömülü Lastik Palet – 400 mm (15,7 inç) blok dişli, 450 mm (17,7 inç) blok dişli, 450 mm (17,7 inç) çubuk dişli
- Çift Flanşlı Ön Avara/Tek Flanşlı Arka Avara veya Üç Flanşlı Ön/Arka Avaralar

PERFORMANS PAKETLERİ

- Performans Paketi HP5: *XE Hidrolik Sistemi*
- Performans Paketi HP6: *XE Hidrolik, Arka Yardımcı için Hazır*

KONFOR PAKETLERİ

- Isıtmalı ve klimalı Kapalı Kabin: *Yan Camlar, Bardak Tutucu, Cep Telefonu Cebi, Koltuk seçimi (Yüksek Arkalıklı/Isıtmalı Havalı Koltuk veya Yüksek Arkalıklı/Havalandırmalı ve Isıtmalı Havalı Koltuk) ve Kapı seçimi (Cam veya Polikarbonat)*

TEKNOLOJİ PAKETLERİ

- T4 – *Gelişmiş Dokunmatik Ekranlı Monitör, Gelişmiş Kumanda Kolları, Basarak Çalıştırma, X montajlı cep telefonu tutucu ve Arka görüş kamerası.*
- T5 – *T4 + 2 ilave yan görüş kameraları.*

TELSİZ

- Radyo, yok (*açık güneşli makinelerde ve Bluetooth® teknolojisi sertifikası olmayan ülkelerde*)
- Bluetooth teknolojisine sahip entegre AM/FM radyo. *USB portu, 3,5 mm (0,13 inç) Yardımcı (AUX) giriş ve Bluetooth mikrofon içerir. Yalnızca kapalı kabinde kullanım içindir. Bulunabilirlik ülkeye göre değişir.*
- Bluetooth teknolojisine sahip entegre DAB+/AM/FM radyo. *USB portu, 3,5 mm (0,13 inç) AUX giriş ve Bluetooth mikrofon içerir. Yalnızca kapalı kabinde kullanım içindir. Bulunabilirlik ülkeye göre değişir.*

PRODUCT LINK™

- Product Link™ Temel seri PL243
- Product Link Elite serisi PLE643

SOĞUTMA FANI

- İsteğe bağlı, değişken hızlı hidrolik soğutma fanı
- İsteğe bağlı, değişken hızlı hidrolik soğutma fanı, otomatik ve manuel temizleme ters çalışma özellikleriyle

KORUMA VE SIZDIRMAZLIK PAKETLERİ

- HD1 – ara koruma ve sızdırmazlık* (motor hava girişi yağmur kapağı, ön kabin-şasi sızdırmazlığı, hidrolik dolumu erişim kapısı, kabin-şasi yan sızdırmazlığı, kilitlenebilir yakıt dolumu erişim kapısı ve yatırma silindiri koruması.)
- LM1 – orta seviye arazi yönetimi koruması ve sızdırmazlığı* (HD1 + turbo koruması, egzoz grubu sargısı, Dizel Parçacık Filtresi (DPF)/ Emisyon komponent sargıları, hafif koruma, hızlı bağlantı kesme koruması, hidrolik hattı koruması kapağı (basamak altı), vida bağlantılı yardımcı hidrolik kaplinler ve motor hava girişi ön filtresi).
- LM2 – en kapsamlı arazi yönetimi koruması ve sızdırmazlığı* (HD1 + daha fazla yakıt kapasitesi (220 l/58 gal), turbo koruması, egzoz grubu sargısı, DPF/Emisyon komponent sargıları, hafif koruma, hızlı bağlantı kesme koruması, hidrolik hattı koruması kapağı (basamak altı), vida bağlantılı yardımcı hidrolik kaplinler ve motor hava girişi ön filtresi).

*Bazı ekipmanlar bölgeye göre değişiklik gösterir.

STANDART EKİPMAN

ELEKTRİK SİSTEMİ

- Ataşman Elektrik Donanımı
- Ağır hizmet tipi akü
- Kilitlenme özellikli akü ayırma
- 12 volt Elektrik Sistemi
- 100 Amper Alternatör
- LED Çalışma Lambaları
- Otomatik Geri Vites Işıkları
- Anahtar Arka Işıklandırması
- LED İç Tavan Lambası
- Geri Vites Alarmı
- Elektrikli Çıkış, İkaz Işığı
- Dış Aydınlatma

OPERATÖR ORTAMI

- Tamamen renkli LCD monitör: *Sürünme hız kontrolü, Tahrik tepkisi ayarı, Ekipman tepkisi ayarı, Tahrik Gücü Öncelik ayarı, Dil seçimi (x 32), Çok Operatörlü Hırsızlık Önleme Güvenlik Sistemi ve İzleme, Bakım programı ve hatırlatıcılar, Olay ve Arıza Kodu izleme, Tarih/Saat/Birimler/Parlaklık ayarları ve Akıllı Ataşmanlarla kullanım için Akıllı Teknoloji.*
- Operatör Uyarı Sistemi Göstergeleri: *Hava Filtresi Kısıtlaması, Alternatör Çıkışı, Kolçak Kaldırıldı/Operatör Koltuktan Kalktı, Motor Soğutma Sıvısı Sıcaklığı, Motor Yağı Basıncı, Kızdırma Bujisinin Etkinleştirilmesi, Hidrolik Besleme Filtresi Kısıtlaması, Hidrolik Yağı Sıcaklığı, Park Freni Devrede, Motor Emisyon Sistemi (uygulanabilir olduğunda)*
- Göstergeler: *Yakıt Seviyesi, Saat Ölçer, Hidrolik Sıcaklığı, Saat Ölçer, Akü Gerilimi, Takometre*
- Katlamalı Ergonomik Kıvrımlı Kol Dayanağı
- Control Interlock System, operatör koltuktan kalktığı anda veya kolçak kaldırıldığında: *Hidrolik Sistem Devre Dışı Kalır, Hidrostatik Şanzıman Devre Dışı Kalır, Park Freni Devreye Girer*
- ROPS Kabin, Yukarıya Doğru Eğilmiş
- FOPS, Level I
- Üst ve Arka Camlar
- Zemin Paspası
- Tavan Döşemesi
- İç Dikiz Aynası
- Korna
- El (Kumanda) Gaz Kelebeği, Elektronik
- Koltuğa Monte Kumanda Kolu Kontrolleri
- Cep Telefonu Depolama Cebi
- Bardak Tutucu
- 12 volt güç portu
- Ayak Gaz Kelebeği

HİDROLİK SİSTEM

- Seçilebilir kontrol düzeni – ISO veya H
- Elektro/hidrolik ekipman kumandası
- Elektro/hidrolik hidrostatik şanzıman
- Devir sensörü koruması
- Entegre basınç bırakma kolu ve karter tahliyesi bulunan ağır hizmet tipi, düz yüzü ayırma bağlantıları
- Hidrolik yağı seviyesi yan göstergesi

GÜÇ AKTARMA SİSTEMİ

- Cat C3.6TA turboşarjlı, son soğutmalı dizel motor, Tier 4 Final ve Stage V Emisyon Standartlarını karşılar:
 - Kızdırma bujili marş desteği
 - Sıvı soğutmalı, doğrudan enjeksiyonlu
- Uzun ömürlü antifriz (-37 °C, -34 °F)
- Hava filtresi, çift eleman, radyal keçe
- Programlı Yağ Numunesi Alma (S-O-SSM) Valfi, Hidrolik Yağı
- Ekoloji tahliyesi – soğutucu sıvı
- Radyatör soğutucu sıvı seviyesi yan göstergesi
- Radyatör genleşme şişesi
- Filtre, hidrolik besleme, kartuş tipi
- Filtre, hidrolik dönüş, kartuş tipi
- Filtre, kutu içi tip, motor yağı
- Filtre, kutu içi tip, yakıt ve su ayırıcısı
- Radyatör/hidrolik yağı
- Soğutucu (yan yana)
- Yay etkili, hidrolik tahliyeli park freni
- Hidrostatik şanzıman
- Kilitlenebilir yakıt kapağı
- Hidrolik tahrik soğutma fanı
- Otomatik motor rölantisi

ALT TAKIM

- E-bar (dengeleme çubuğu) süspansiyonu
- İki vitesli seyir
- Palet şasisi üzerinde entegre bağlama noktaları (4)

ŞASI

- Makine bağlama noktaları (9)
- Makine şasisi temizliği için çıkarılabilir paneller
- Destek, kaldırma kolu
- Çelik arka ve ön tampon, kaynaklı
- Yakıt doldurma, makinenin sağ tarafı

DiĞER

- Yardımcı Hidrolikler, Kesintisiz Akış
- Telematik, Product Link, Hücresel
- Değiştirilebilir panjurlara sahip çelik motor kapısı
- Motor kapağı – kilitlenebilir
- Ataşman değiştiriciler
- Cat ToughGuard™ hortum

OPSIYONEL EKİPMAN

- Harici Arka Ađırlıklar
- Işıldak, LED
- Yađ, Hidrolik, Sođuk alıřma
- 4 noktalı makine kaldırma halkası
- Boya, zel
- Hıza Duyarlı Sarsıntısız Yryř Sistemi
- Bluetooth Anahtar Gvenliđi
- Atařman Hortum Kılavuzu
- Korozyon nleyici Kaplama

285 XE Kompakt Paletli Yükleyci

Cat ürünleri, temsilci hizmetleri ve sektör çözümleri hakkında tüm bilgiler için www.cat.com adresindeki web sitemizi ziyaret edebilirsiniz.

© 2025 Caterpillar
Tüm hakları saklıdır

Malzeme ve teknik özellikler önceden bildirimde bulunulmaksızın değiştirilebilir. Fotoğraflarda gösterilen makineler ek ekipman içerebilir. Mevcut seçenekler için Cat temsilcinize danışın.

CAT, CATERPILLAR, LET'S DO THE WORK, VisionLink™, bunların ilgili logoları, "Caterpillar Corporate Yellow", "Power Edge" ve Cat "Modern Hex" ticari kimliğinin yanı sıra burada kullanılan kurumsal kimlik ve ürün kimliği, Caterpillar'ın ticari markalarıdır ve izinsiz kullanılamaz.

ATHQ8492-01 (10-2025)
ATHQ8492-00'ın yerini alır
Üretim Numarası: 05A
(N Am, EU, Chile, Turkey,
Colombia, S Korea)

