



Cat® 285 XE

KOMPAKTKETTENLADER

MERKMALE:

Der Cat®-Kompaktkettenlader 285 XE bietet mit seiner Vertikalhubvorrichtung eine größere Reichweite und Hubhöhe, sodass LKW schnell und einfach beladen werden können. Dank serienmäßig mit Quertraverse (E-Bar) ausgestattetem Laufwerk und zwei Fahrgeschwindigkeiten sorgt er für hervorragende Traktion, Flotation und Stabilität und lässt sich so in einem großen Anwendungsbereich und bei verschiedenen Bodenverhältnissen einsetzen. Der 285 XE verfügt über folgende Ausstattung:

- **Der überarbeitete Bedienstand** bietet einen geräumigen Arbeitsplatz, und in Kombination mit der größeren Verfahrbarkeit des Fahrersitzes bietet der 285 XE so Fahrern jeder Größe mehr Platz. Die optionale **einteilige, abgedichtete und druckbelüftete Fahrerkabine** bietet einen sauberen und ruhigen Arbeitsplatz mit ausgezeichneter Belüftung dank optimal platzierter Luftdüsen.
- **Erhältlich ist ein belüfteter und beheizter luftgefederter Fahrersitz** mit hoher Rückenlehne mit sitzmontiertem, einstellbarem Joystick-Bedienelement für branchenführenden Fahrerkomfort.
- **Der Hochleistungs-Antriebsstrang** mit zwei Fahrstufen bietet in Verbindung mit der optionalen geschwindigkeitsabhängigen hydraulischen Schwingungsdämpfung ein verbessertes Fahrverhalten in unebenem Gelände und sorgt dadurch für besseres Materialhaltevermögen, höhere Produktivität und größeren Fahrerkomfort.
- **Das XE Hydrauliksystem** bietet den höchsten Durchfluss und den höchsten Druck aller Cat-Kompaktkettenlader und liefert so branchenführende Hydraulikleistung für den effizienten Betrieb der anspruchsvollsten Anbaugeräte.
- **Hohe Leistung und hohes Drehmoment** durch den elektronisch geregelten Cat®-Motor C3.6TA (mit Turbolader und Ladeluftkühler), der den Emissionsnormen US EPA Tier 4 Final und EU Stufe V entspricht und dabei maximale Leistung über einen breiten Drehzahlbereich und hohes Drehmoment für eine höhere Arbeitsleistung bei jeder Anwendung liefert.
- **Serienmäßiges Quertraversen-Laufwerk und zwei Fahrstufen als Standard.** Die lange Erfolgsgeschichte und Führungsposition von Caterpillar nutzend, bietet das serienmäßige **Quertraversen-CTL-Laufwerk** eine hybride Laufwerkslösung, die die Vorteile einer starren Laufwerkstruktur für das Heben schwerer Lasten oder auch bei der Nutzung schwerer Anbaugeräte (z. B. Mulcher, Planierschild, Graderschild) und gleichzeitig die Vorteile eines Pendellaufwerks bei schwierigem Terrain oder Hindernissen bietet.
- **Erweiterte Joysticks und hochmoderne Touchscreen-Monitore maximieren die Fähigkeiten und Steuerbarkeit der Maschine.** Der **20,3 cm (8") große erweiterte Touchscreen-Monitor** bietet hochmoderne Funktionen und Steuerungselemente, darunter integriertes Radio, Bluetooth®-Verbindung, optionale Multi-Kamera-Sicht (Seitenkameras) und unterstützt zudem 32 Sprachen. Die **Joysticks für die erweiterte Steuerung** bieten eine unübertroffene Steuerbarkeit der Maschinenfunktionen und -einstellungen über den Monitor, ohne dass die Fahrer ihre Hände von den Bedienelementen nehmen müssen. Hierzu gehört auch die Joystick-Navigation des erweiterten Touchscreen-Monitors, Lauter-/Leiser-/Stummschaltung des Radios, Kriechmodus-Aktivierung, Kriechmodus-Ein-/Ausschaltung, Kriechgeschwindigkeitsregelung hoch/runter, Aktivierung der Smart-Attachment-Steuerung über eine Taste und weitere Zusatz-Steuerungstasten, mit denen sich komplexe Anbaugerät-Funktionen über eine Taste regeln lassen.
- **Die optionale Heck-Zusatzhydraulikvorbereitung** umfasst Hydraulikventile und -schläuche, mit denen hydromechanische Anbaugeräte am Maschinenheck (z. B. Heck-Flachaufreißer, Winden usw.) angetrieben werden können.
- **Der Zugang zu allen täglichen Service- und Routine-Wartungspunkten vom Boden aus** verringert die Maschinenausfallzeiten und steigert so die Produktivität.
- **Die breite Auswahl an leistungsabgestimmten Cat-Anbaugeräten** macht den Cat-Kompaktkettenlader zur vielseitigsten Maschine am Einsatzort.

Technische Daten

Motor

Motormodell	US EPA Tier 4 Final/ EU Stufe V, Cat C3.6TA (Ladeluftkühlung mit	
Turboaufladung)		
Maximale Bruttoleistung ISO 14396:2002 (bei 2200/min) – mit angeschlossenem High-Flow-Anbaugerät:	100 kW	(134,1 hp)
Bruttoleistung – SAE J1995:2014	91 kW	121 hp
Nettoleistung – SAE 1349:2011	90 kW	121 hp
Nettoleistung – ISO 9249:2007	89 kW	120 hp
Spitzendrehmoment bei 1500/min – SAE J1995:2014	551 Nm	406 lbf-ft
Hubraum	3,6 l	220 in ³
Hub	120 mm	4,7 in
Bohrung	98 mm	3,9 in

- Die angegebene Leistung wird gemäß der jeweils gültigen Norm zum Zeitpunkt der Fertigung gemessen.
- Die angegebenen Nettoleistungen wurden am Schwungrad gemessen. Die Messung erfolgte am Motor bei Ausrüstung mit Lüfter bei minimaler Drehzahl, Lufteinlasssystem, Abgassystem und Drehstromgenerator.

Gewichtsangaben*

Einsatzgewicht	6200 kg	13.669 lb
----------------	---------	-----------

* Einsatzgewicht, Betriebsdaten und Abmessungen gelten bei einem Fahrer mit 75 kg (165 lb) Gewicht, Befüllung mit sämtlichen Flüssigkeiten, zwei Fahrstufen, 1288 mm (86") breiter Flachprofilschaufel, 400 mm (15,7") breiten Laufketten, Dreifachflanschleiträder vorn/hinten, XE-Hydraulik, geschlossener Fahrerkabine mit Glastür, Seitenscheiben, Heizung, Sitz mit Luftfederung, erweitertem Monitor, 1000-CCA-Batterie, aber ohne optionale Kontergewichte und manuellen Schnellwechsler (sofern nicht anders angegeben).

Antriebsstrang

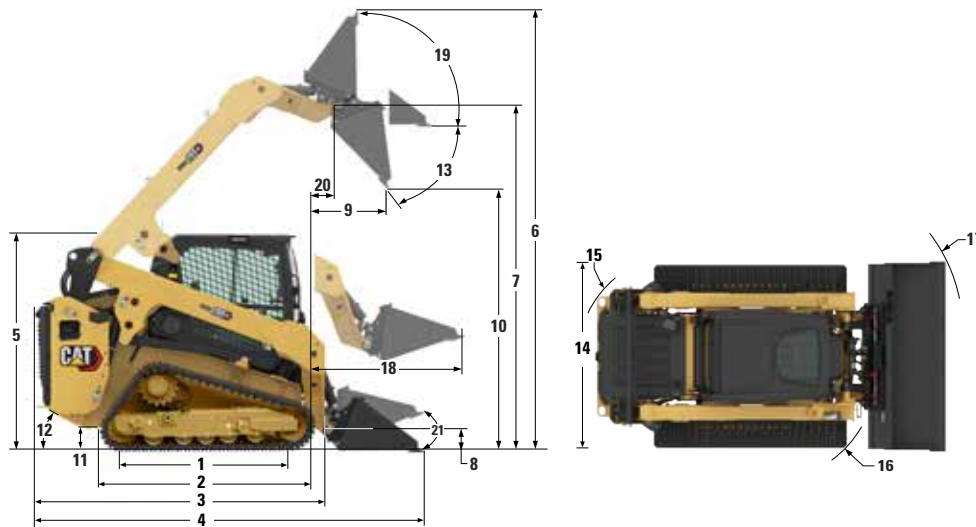
Fahrgeschwindigkeit (Vorwärts- oder Rückwärtsgang)		
1. Geschw.	7,8 km/h	4,8 mph
2. Geschw.	12,4 km/h	7,7 mph

Fahrerkabine

Überrollschutz (ROPS, Rollover Protective Structure)	ISO 3471:2008
Steinschlagschutz (FOPS, Falling Object Protective Structure)	ISO 3449:2005 Level I ISO 3449:2005 Level II (Optional)



Kompaktkettenlader 285 XE



Abmessungen*

1 Tragende Kettenlänge	1830 mm	72,0"	12 Böschungswinkel	26°
2 Gesamtlänge Laufwerk	2170 mm	85,8"	13 Maximaler Auskippwinkel	40,5°
3 Länge ohne Schaufel	3360 mm	132,3"	14 Maschinenbreite (Ketten 400 mm/15,7)	2028 mm 79,8"
4 Länge bei abgesenkter Schaufel	3998 mm	157,4"	Maschinenbreite (Ketten 450 mm/17,7)	2078 mm 81,8"
5 Höhe über Fahrerkabine	2230 mm	87,8"	15 Wenderadius ab Mitte über Maschinenheck	1887 mm 74,3"
6 Maximale Gesamthöhe	4520 mm	178,0"	16 Wenderadius ab Mitte über Schnellwechler	1578 mm 62,1"
7 Schaufelbolzenhöhe bei maximaler Hubhöhe	3724 mm	146,6"	17 Wenderadius ab Mitte über Schaufel (zurückgekippt)	2400 mm 94,5"
8 Schaufelbolzenhöhe in Transportstellung	209 mm	8,2"	18 Maximale Reichweite bei waagrechtem Hubrahmen	1285 mm 50,6"
9 Reichweite bei maximaler Hubhöhe/maximalem Abkippwinkel	882 mm	34,7"	19 Rückkippwinkel bei maximaler Hubhöhe	89°
10 Schütthöhe bei maximaler Hubhöhe/maximalem Abkippwinkel	3039 mm	119,6"	20 Schaufelbolzenreichweite bei maximaler Hubhöhe	875 mm 34,4"
11 Bodenfreiheit	280 mm	11,0"	21 Rückkippwinkel (Bodenebene)	27,2°

Füllmengen

Kühlsystem	17,5 L	4,6 Gall.
Kurbelgehäuse	9,0 L	2,4 Gall.
Kraftstofftank	136,1 L	36,0 Gall.
Hydrauliksystem	41,0 L	10,8 Gall.
Hydrauliktank	26 L	6,9 Gall.
Tank für Abgasreinigungsflüssigkeit (DEF, Diesel Exhaust Fluid)	11,0 L	2,9 Gall.
Externe Kraftstofftanks (optional) (zusätzlich zum serienmäßigen Kraftstofftank)	85,4 L	22,6 Gall.

Hydrauliksystem

Hydraulikstrom – Standardausführung:		
Hydraulikdruck Lader	24.130 kPa	3500 psi
Hydraulikstrom Lader	86 L/min	23 Gall./min
Hydraulikleistung (rechnerisch ermittelt)	34,6 kW	46,4 hp
Hydraulikstrom – Hochstrom XPS*:		
Hydraulikdruck Lader	28.000 kPa	4061 psi
Hydraulikstrom Lader	129 L/min	34 Gall./min
Hydraulikleistung (rechnerisch ermittelt)	60,2 kW	80,7 hp
Hydraulikstrom – Hochstrom XET:		
Hydraulikdruck Lader	31.000 kPa	4496 psi
Hydraulikstrom Lader	150 L/min	40 Gall./min
Hydraulikleistung (rechnerisch ermittelt)	77,5 kW	103,9 hp

*Bei Ausrüstung mit Cat-Anbaugeräten der Baureihe 400.

†Bei Ausrüstung mit Cat-Anbaugeräten der Baureihe 300.

Betriebsdaten*

Zusätzlich bei geschlossenem Fahrerhaus:		
Einsatzgewicht	6200 kg	13.669 lb
Kipplast	5868 kg	12.915 lb
Nutzlast (ROC) (35 %)	2050 kg	4520 lb
Nutzlast (50 %)	2929 kg	6457 lb
Bodenkontakfläche (Ketten 400 mm/15,7 in)	1,56 m ²	2421 in ²
Bodenkontakfläche (Ketten 450 mm/17,7 in)	1,76 m ²	2724 in ²
Bodendruck (Ketten 400 mm/15,7 in)	38,9 kPa	5,6 psi
Bodendruck (Ketten 450 mm/17,7 in)	34,7 kPa	5,0 psi
Zusätzlich bei Kontergewicht:		
Einsatzgewicht	+194 kg	+428 lb
Kipplast	+384 kg	+847 lb
Nutzlast (35 %)	+134 kg	+296 lb
Nutzlast (50 %)	+192 kg	+423 lb
Ausbrechkraft, Kippzylinder	6314 kg	13.920 lb
Ausbrechkraft, Hubzylinder	3960 kg	8730 lb

Umwelterklärung zum Modell 285 XE

Die folgenden Angaben gelten für die Maschine zum Zeitpunkt der Endfertigung in der Verkaufsversion, die für die von diesem Dokument abgedeckten Regionen gedacht ist. Der Inhalt dieser Erklärung ist zum Ausgabzeitpunkt gültig. Allerdings können Inhalte, die sich auf Maschinenfunktionen und technische Daten beziehen, ohne Vorankündigung geändert werden. Weitere Informationen finden Sie im Betriebs- und Wartungshandbuch zu der Maschine.

Weitere Informationen zu laufenden Nachhaltigkeitsmaßnahmen und unserem Fortschritt in diesem Bereich finden Sie unter <https://www.caterpillar.com/de/company/sustainability>.

Motor

- Der Cat®-Motor C3.6TA (mit Turbolader und Ladeluftkühler) erfüllt die Emissionsnormen EPA Tier 4 Final (USA) und Stufe V (EU).
- Cat-Dieselmotoren müssen mit ULSD (Ultra Low Sulfur Diesel, extrem schwefelarmer Dieselmotoren) mit höchstens 15 ppm Schwefel oder einer Mischung aus ULSD und folgenden Kraftstoffen mit geringerem Schadstoffemissionen** betrieben werden (Maximalangaben folgen):
 - ✓ 20 % Biodiesel FAME (Fatty Acid Methyl Ester, Fettsäure-Methylester)*
 - ✓ 100 % "Renewable Diesel", HVO (Hydrotreated Vegetable Oil, hydriertes Pflanzenöl) und GTL-Kraftstoffe (Gas-to-Liquid, Kraftstoff aus Erdgas)

Beachten Sie die Richtlinien zur erfolgreichen Anwendung. Wenden Sie sich an Ihren Cat-Händler oder lesen Sie "Caterpillar Machine Fluids Recommendations" (SEBU6250), um weitere Informationen zu erhalten.

* Motoren ohne Ausstattung zur Nachbehandlung können höhere Beimischungen verwenden, d. h. bis zu 100 % Biodiesel (wenden Sie sich bei Verwendung von Beimischungen mit mehr als 20 % Biodiesel an Ihren Cat-Händler).

** Die Treibhausgase in den Auspuffemissionen von Kraftstoffen mit geringerem Kohlenstoffgehalt entsprechen quasi denen traditioneller Kraftstoffe.

Klimaanlagensystem

- Die Klimaanlage dieser Maschine enthält als Kältemittel das fluoridierte Treibhausgas R134a oder R1234yf (Europa). Zur Identifizierung des Kältemittels siehe Etikett oder Bedienungsanleitung. Wenn die Maschine mit R134a (Erderwärmungspotenzial = 1430) ausgestattet ist, enthält das System 0,85 kg (1,87 lb) Kältemittel, was einem CO₂-Äquivalent von 1,216 Tonnen (1,34 US-Tonnen) entspricht. Wenn die Maschine mit R1234yf (Erderwärmungspotenzial = 0,501) befüllt ist, enthält das System 0,85 kg (1,87 lbs) Kältemittel mit einem CO₂-Äquivalent von weniger als 0,00043 Tonnen (0,00047 US-Tonnen).

Lackierung

- Soweit bekannt enthält der Lack eine höchstzulässige Konzentration der folgenden Schwermetalle (gemessen in ppm):
 - Barium < 0,01 %
 - Cadmium < 0,01 %
 - Chrom < 0,01 %
 - Blei < 0,01 %

Geräuschpegel

Schalldruck am Fahrerohr* 82 dB(A) (ISO 6396:2008)

Außenschalleistungspegel** 105 dB(A) (ISO 6395:2008)

- Fahrerkabine und ROPS gehören in Nordamerika und Europa zur Standardausstattung.
- * Dynamische Schalldruckpegel gemäß ISO 6395:2008. Die Messungen wurden bei geschlossenen Türen und Fenstern der Fahrerkabine und bei 70 % der maximalen Drehzahl des Motorlüfters durchgeführt. Der Schallpegel kann bei unterschiedlichen Drehzahlen des Motorlüfters variieren.
- ** Der angegebene Schalleistungspegel bei einer Messung nach den in der EU-Richtlinie 2000/14/EG in der durch die Richtlinie 2005/88/EG und UK-Schallbestimmung 2001 Nr. 1701 festgelegten statischen Prüfverfahren und Bedingungen für Konfigurationen mit CE- und UKCA-Zeichen.

Öle und Flüssigkeiten

- Caterpillar führt die Werksbefüllung mit Ethylenglykol-Kühlmitteln durch. Cat-Dieselmotoren-Frostschutz-/Kühlmittel (DEAC) und Cat-Langzeitkühlmittel (ELC) sind recyclingfähig. Weitere Informationen erhalten Sie bei Ihrem Cat-Händler.
- Cat Bio HYDO™ Advanced ist ein mit dem EU-Umweltzeichen ausgezeichnetes, biologisch abbaubares Hydrauliköl.
- Vermutlich existieren weitere Flüssigkeiten. Sämtliche Flüssigkeitsempfehlungen und die Wartungsintervalle finden Sie im Betriebs- und Wartungshandbuch oder im Anwendungs- und Einbauleitfaden.

Funktionen und Technologie

- Die folgenden Funktionen und Technologien können zu Kraftstoffeinsparungen und/oder verringerten CO₂-Emissionen beitragen. Die Funktionen können variieren. Für genaue Informationen wenden Sie sich bitte an Ihren Cat-Händler.
 - Langzeitkühlmittel und Langzeithydraulikflüssigkeit verlängern die Wartungsintervalle für geringeren Flüssigkeitsverbrauch
 - Steigern Sie die Produktivität mit Cat-Technologien wie dem Arbeitsgerätestellungsregler, der Rückführung des Arbeitsgeräts in die Grabstellung und den Cat Smart-Anbaugeräten.
 - Sparen Sie Kraftstoff mit effizienten Funktionen wie dem Fußgaspedal und dem bedarfsgesteuerten Lüfter des Kühlsystems.
 - Maschinenüberwachung aus der Ferne durch die eingebaute Product Link-Telematik

Recycling

- Die in den Maschinen enthaltenen Materialien gliedern sich wie folgt auf und werden mit ihren ungefähren Gewichtsanteilen angegeben. Aufgrund unterschiedlicher Produktkonfigurationen können die genauen Werte von den Tabellenangaben abweichen.

Materialart	Gewichtsanteil
Stahl	60,78 %
Gummi	18,53 %
Eisen	9,53 %
Nichteisenmetall	2,72 %
Flüssigkeit	1,64 %
Kunststoff	1,56 %
Sonstiges	1,51 %
Nicht kategorisiert	1,20 %
Mischmetall	1,07 %
Mischmetall und Nichtmetall	0,99 %
Blei (Batterien)	0,47 %
Gemischte Nichtmetalle	0,00 %
Summe	100,00 %

- Eine Maschine mit einem höheren Anteil recyclingfähiger Materialien schont wertvolle natürliche Ressourcen und steigert den Maschinenwert am Ende der Nutzungsdauer. Gemäß ISO 16714:2008 (Erdbaumaschinen – Recyclingfähigkeit und Werterhaltung – Terminologie und Kalkulationsmethoden) ist die Rate der Recyclingfähigkeit der Anteil der Masse (Massenanteil in Prozent) der neuen Maschine, der potenziell recycelt, wiederverwendet oder beides werden kann.

Alle Teile in der Stückliste werden zuerst nach dem Komponententyp bewertet (basierend auf der Komponentenliste gemäß ISO 16714:2008 und Japan CEMA (Construction Equipment Manufacturers Association)). Die restlichen Teile werden aufgrund des Materialtyps hinsichtlich der Recyclingfähigkeit bewertet.

Aufgrund unterschiedlicher Produktkonfigurationen können die genauen Werte von den Tabellenangaben abweichen.

Recyclingfähigkeit: 96 %

Die oben stehenden Daten basieren auf der Produktkonfiguration der individuellen Produktgruppe.

Kompaktkettenlader 285 XE

ANBAUGERÄTE

Holen Sie mit Cat-Anbaugeräten mehr aus Ihrer Maschine heraus. Wählen Sie aus einer Vielzahl von Optionen und passen Sie Ihre Maschine an unterschiedliche Aufgaben und Bedingungen an.

Erdborher
Tieföffel
Ballengreifer
Ballenspieße
Schilder, Grader, Planierkasten,
Schwenk- und Planierschilder
Kehrbesen, Winkel, Pickup und
Mehrzweck
Buschhäcksler
Schaufeln
Kaltfräsen
Verdichter
Gabelzinken und Wagen
Hämmer
Lastarm
Mulcher
Baumschulgabeln
Rechen, Greifer,
Steinsammlerschaufeln
und Bodenkultivierer
Scheren
Schneefräsen
Schneepflüge
Schneeschieber
Schneeflügel
Baumstumpffräsen
Bodenfräsen
Grabenfräsen
Fugenfräsen
Intelligenter Tieföffel
Intelligenter Planierschild mit Assist
Intelligenter Grader-Schild mit Assist



OBLIGATORISCHE AUSTRÜSTUNG

- Schnellwechsler: Manuell oder hydraulisch
- Sicherheitsgurt mit hoher Sichtbarkeit: 50 mm (2"), 75 mm (3") oder 3-Punkte-Becken/Schulter-Gurt
- Gummikette mit Stahleinlagen – 400 mm (15,7") Blockprofil, 450 mm (17,7") Blockprofil, 450 mm (17,7") Breitbalkenprofil
- Doppelflanschleiträder vorn/Einflanschleiträder hinten oder Dreifachflanschleiträder vorn/hinten

LEISTUNGSPAKETE

- Leistungspaket HP5: *XE-Hydraulik*
- Leistungspaket HP6: *XE-Hydraulik, Heck-Zusatzvorbereitung*

KOMFORTPAKETE

- Geschlossenes Fahrerhaus mit Heizung und Klimaanlage:
Seitenfenster, Becherhalter, Mobiltelefonasche, Fahrersitzoptionen (luftgefederter Sitz mit hoher Rückenlehne/Heizung, luftgefederter Sitz mit hoher Rückenlehne/Belüftung/Heizung) und Türoptionen (Glas oder Polycarbonat)

TECHNOLOGIEPAKETE

- T4 – *Erweiterter Touchscreen-Monitor, erweiterte Joysticks, Push-to-Start, Mobiltelefonhalter und Rückfahrkamera*
- T5 – *T4 + 2 zusätzliche Seitenkameras*

RADIO

- Radio, *keines* – *für Maschinen mit offenem Fahrerstand und Länder ohne Bluetooth®-Zertifizierung*
- Integriertes AM/FM-Radio mit Bluetooth-Technologie.
Mit USB-Anschluss, 3,5-mm-AUX-Eingang und Bluetooth-Mikrofon. Nur für geschlossene Fahrerhäuser. Die Verfügbarkeit hängt vom jeweiligen Land ab.
- Integriertes DAB+/AM/FM-Radio mit Bluetooth-Technologie.
Mit USB-Anschluss, 3,5-mm-AUX-Eingang und Bluetooth-Mikrofon. Nur für geschlossene Fahrerhäuser. Die Verfügbarkeit hängt vom jeweiligen Land ab.

PRODUCT LINK™

- Product Link™ Basic-Serie PL243
- Product Link Elite-Serie PLE643

LÜFTER

- Bedarfsgesteuerter Hydrauliklüfter mit variabler Drehzahl
- Bedarfsgesteuerter Hydrauliklüfter mit variabler Drehzahl mit automatischer und manueller Stromumkehr zur Spülung

SCHUTZ- UND ABDICHTUNGSPAKETE

- HD1 – mittlerer Schutz und Abdichtung* (Regenklappe für Motor-Lufteinlass, vordere Kabinen-Rahmen-Abdichtung, Hydraulikeinfüllstutzen-Zugangsklappe, seitliche Kabinen-Rahmen-Abdichtung, verriegelbare Kraftstoff-Einfüllstutzen-Zugangsklappe und Kippzylinderschutz)
- LM1 – mittlerer Schutz und Abdichtung für Bodenbearbeitung* (HD1 + Turbo-Schutz, Abgasrohr-Ummantelung, DPF-/Emissionskomponenten-Ummantelung, Scheinwerferschutz, Schnellwechslerschutz, Hydraulikleitungsschutzabdeckung, Schnellkupplungen mit Schraubverbindung für Zusatzhydraulik und Motorlufteinlass-Vorfilter)
- LM2 – umfangreichster Schutz und Abdichtung für Bodenbearbeitung* (HD1 + höhere Kraftstofftankkapazität (220 l/58 gal), Turbo-Schutz, Abgasrohr-Ummantelung, DPF-/Emissionskomponenten-Ummantelung, Scheinwerferschutz, Schnellwechslerschutz, Hydraulikleitungsschutzabdeckung, Schnellkupplungen mit Schraubverbindung für Zusatzhydraulik und Motorlufteinlass-Vorfilter)

* Einige Ausrüstungen variieren je nach Region.

Kompaktkettenlader 285 XE

STANDARDAUSRÜSTUNG

ELEKTRIK

- Arbeitsgeräte-Kabelstrang
- HD-Batterie
- Batterietrennschalter mit Verriegelungsfunktion
- Elektrisches System mit 12 Volt
- 100-A-Drehstromgenerator
- LED-Arbeitsscheinwerfer
- Automatische Rückfahrcheinwerfer
- Schalter-Hintergrundbeleuchtung
- LED-Innenleuchte
- Rückfahrtsignal
- Steckdose, Rundumleuchte
- Außenbeleuchtung

ARBEITSUMGEBUNG

- LCD-Farbmonitor: *Kriechgeschwindigkeitsregelung, Einstellung des Antriebs-Ansprechens, Einstellung des Arbeitsgerät-Ansprechens, Einstellung der Antriebsleistungs-Priorität, Sprachauswahl (32 Sprachen), Diebstahlsicherungssystem und -Überwachung für mehrere Fahrer, Wartungszeitplan und Erinnerungen, Ereignis- und Diagnosecode-Überwachung, Einstellungen für Datum/Uhrzeit/ Einheiten/Helligkeit und Smart-Technologie zur Verwendung mit Smart-Anbaugeräten*
- Warn-/Kontrollleuchten: *Warn-/Kontrollleuchten: Luftfilterverstopfung, Generatorausgangsleistung, Armlehne angehoben/Sitz nicht belegt, Motorkühlwassertemperatur, Motoröldruck, Glühkerzenaktivierung, Hydraulikzulauf-Filterverstopfung, Hydrauliköltemperatur, Feststellbremse aktiviert, Abgasnachbehandlungssystem (so anwendbar)*
- Anzeigen: *Kraftstoffstand, Stundenzähler, Hydrauliktemperatur, Batteriespannung, Drehzahlmesser*
- Einklappbare, ergonomisch gestaltete Armlehne
- Sicherheitssperre (wird bei hochgeklappter Armlehne aktiviert): *Arbeitshydraulik, Fahrtrieb, Feststellbremse*
- ROPS-Fahrerkabine, kippbar
- Steinschlagschutz (FOPS, Falling Object Protective Structure), Stufe I
- Dach- und Heckfenster
- Fußmatte
- Dachverkleidung
- Innenrückspiegel
- Warnhorn
- Handgashebel (Wahlscheibe), elektronisch
- Sitzmontiertes Joystick-Bedienelement
- Mobiltelefonentasche
- Getränkehalter
- 12-Volt-Steckdose
- Gaspedal

HYDRAULIK

- Auswählbares Schaltmuster – ISO oder H
- Elektrohydraulische Arbeitshydraulik-Steuerung
- Elektrohydraulische hydrostatische Antriebssteuerung
- Drehzahlsensor-Schutz
- HD-Schnellverschlusskupplungen, flachdichtend, integrierter Druckentlastungshebel und Gehäuseablauf
- Hydraulikölstand-Schauglas

ANTRIEBSSTRANG

- Cat-Dieselmotor C3.6TA mit Turbolader und Ladeluftkühler, erfüllt die Emissionsnormen Tier 4 Final und Stufe V:
 - Vorglühanlage
 - Flüssigkeitsgekühlt, Direkteinspritzung
- Langzeit-Frostschutzmittel (Gefrierschutz bis $-37\text{ }^{\circ}\text{C}$, $-34\text{ }^{\circ}\text{F}$)
- Zwei-Elemente-Luftfilter, Radialdichtung
- Probenzapfventile für planmäßige Öluntersuchung (S-O-SSM), Hydrauliköl
- Öko-Ablass – Kühlmittel
- Kühlmittelfüllstand-Schauglas
- Kühlmittel-Ausgleichsbehälter
- Filter, Hydraulikzulauf, Kartuschentyp
- Filter, Hydraulikrücklauf, Kartuschentyp
- Filter, Kartuschentyp, Motoröl
- Filter, Kanistertyp, Kraftstoff-Wasserabscheider
- Kühler/Hydrauliköl
- Kühler (Parallelanordnung)
- Federbetätigte, hydraulisch gelöste Feststellbremse
- Hydrostatischer Antrieb
- Kraftstofftankdeckel, abschließbar
- Hydraulischer bedarfsgesteuerter Lüfter
- Motorleerlaufautomatik

LAUFWERK

- Quertraversen-Federung
- Zwei Fahrstufen
- Im Rahmen integrierte Verzurrpunkte (4)

RAHMEN

- Verzurrpunkte an der Maschine (9)
- Abnehmbare Tafeln zur Reinigung des Maschinenrahmens
- Abstützung, Hubrahmen
- Vorderer und hinterer Rammschutz aus Stahl, geschweißt
- Kraftstoffeinfüllstutzen, rechte Seite der Maschine

SONSTIGES

- Zusatzhydraulik, kontinuierlicher Fluss
- Telematik, Product Link, Mobilfunk
- Stahl-Motordeckel mit austauschbaren Lüftungsgittern
- Motordeckel – verriegelbar
- Arbeitsgerät-Schnellwechsler
- Cat-ToughGuardTM-Schlauch

SONDERAUSRÜSTUNG

- Externe Kontergewichte
- Rundumleuchte, LED
- Öl, Hydraulik, Betrieb bei kaltem Motor
- 4-Punkt-Hebeösen
- Wunslackierung
- Drehzahlabhängige Schwingungsdämpfung
- Bluetooth-Schlüsselsicherung
- Anbauschlauch-Führung
- Korrosionsschutzmittel-Beschichtung

Kompaktkettenlader 285 XE

Nähere Informationen zu Cat-Produkten, Serviceleistungen der Händler und Industrielösungen finden Sie auf unserer Website www.cat.com

© 2025 Caterpillar
Alle Rechte vorbehalten

Änderungen der Werkstoffe und technischen Daten ohne vorherige Ankündigung vorbehalten. Die auf den Fotos abgebildeten Maschinen können zusätzliche Ausrüstung enthalten. Erkundigen Sie sich bei Ihrem Cat-Händler nach den verfügbaren Optionen.

CAT, CATERPILLAR, LET'S DO THE WORK, VisionLink™, die entsprechenden Logos, "Caterpillar Corporate Yellow", die Handelszeichen "Power Edge" und Cat "Modern Hex" sowie die hierin verwendeten Unternehmens- und Produktidentitäten sind Markenzeichen von Caterpillar Inc. und dürfen nicht ohne Genehmigung verwendet werden.

AGHQ8492-01 (10-2025)
Ersetzt AGHQ8492-00
Baunummer: 05A
(N Am, EU, Chile, Turkey,
Colombia, S Korea)

