

# Cat® 285 XE

## CARGADOR DE CADENAS COMPACTO



### CARACTERÍSTICAS:

El Cargador de Cadenas Compacto Cat® 285XE, con su diseño de levantamiento vertical, proporciona mayor alcance y altura de levantamiento para facilitar y agilizar la carga de camiones. Su sistema de tren de rodaje con barra compensadora (E-bar) estándar y dos velocidades de desplazamiento proporciona tracción, flotación y estabilidad superiores para trabajar en una amplia gama de aplicaciones y condiciones de suelo deficiente. El modelo 285 XE cuenta con lo siguiente:

- **Estación del operador rediseñada** que proporciona un entorno de operación más grande y, si se combina con un asiento de desplazamiento adicional, el modelo 285 XE proporciona más espacio sin importar el tamaño del operador. La **cabina optativa de una pieza única, sellada y presurizada** proporciona un espacio de trabajo limpio y tranquilo con una excelente distribución de aire a través de las ventilaciones ubicadas estratégicamente en toda la cabina.
- **Asiento disponible con suspensión neumática, respaldo alto, calefacción, ventilación** y controles de palanca universal ajustable montados en el asiento garantiza una comodidad inigualable para el operador.
- **Tren de fuerza de alto rendimiento** que proporciona dos velocidades de desplazamiento estándar y, en combinación con el sistema optativo de control de amortiguación sensible a la velocidad para el funcionamiento sobre terreno irregular, permite una mejor retención de carga, un aumento de la productividad y una mayor comodidad para el operador.
- **El sistema hidráulico XE** proporciona la presión y el flujo más altos de la línea de cargadores de cadenas compactos Cat a fin de ofrecer la potencia hidráulica líder de la industria para hacer funcionar de manera eficiente hasta los accesorios con mayor demanda de energía.
- **Motor de par alto** Cat® C3.6TA (turbo, posenfriado) de control electrónico que cumple con las normas de emisiones Tier 4 final de la EPA de EE.UU. y Stage V de la UE, además de proporcionar una potencia máxima en una amplia gama de RPM y un par alto para lograr un mayor rendimiento de trabajo, sin importar cuál sea la aplicación.
- **Tren de rodaje con barra compensadora (E-bar) estándar y dos velocidades de desplazamiento estándar.** Aprovechando la herencia y el liderazgo de Caterpillar con tractores de cadenas, el **tren de rodaje de CTL con E-bar estándar** ofrece una solución de tren de rodaje híbrido que aporta los beneficios de un diseño de tren de rodaje de estilo rígido cuando se levantan cargas pesadas o cuando se utilizan accesorios pesados (por ejemplo: desbrozadora, hoja topadora, hoja niveladora), junto con los beneficios adicionales de un diseño de tren de rodaje oscilante cuando se encuentran obstáculos o terreno irregular.
- **Máxima capacidad y control de la máquina con las palancas universales avanzadas y el monitor de pantalla táctil avanzado.** El **monitor de pantalla táctil avanzado de 20,3 cm (8")** proporciona una funcionalidad y control de última generación que incluye una radio integrada, conexión Bluetooth®, una cámara múltiple (lateral) optativa, además de contar con 32 idiomas distintos. Las **palancas universales avanzadas** proporcionan un control sin precedentes de las funciones y los ajustes de la máquina en el monitor, así los operadores no necesitan sacar las manos de los controles. Esto incluye la navegación desde la palanca universal del monitor de pantalla táctil avanzado, el aumento/descenso/silenciamiento del volumen de la radio, la activación de la velocidad ultralenta, la conexión/desconexión de la velocidad ultralenta, el aumento/descenso de la velocidad ultralenta, la activación de control de accesorio inteligente mediante un botón y botones de control auxiliares que permiten controlar las funciones de un accesorio complejo mediante un único botón.
- **La opción lista para instalar el sistema auxiliar trasero** ofrece válvulas y tuberías hidráulicas que proveen un método para alimentar los accesorios hidromecánicos que están montados en la parte trasera de la máquina (escarificador, cabrestante traseros, etc.).
- **Acceso a nivel del suelo** a todos los puntos de servicio diario y de mantenimiento de rutina, lo que ayuda a reducir el tiempo de inactividad de la máquina y aumentar productividad.
- **Amplia gama de accesorios Cat de rendimiento combinado** que convierten al cargador de cadenas compacto Cat en la máquina más versátil del lugar de trabajo.

## Especificaciones

### Motor

|  |   |                       |
|--|---|-----------------------|
| Modelo del motor   | Tier 4 final de la EPA de EE.UU./ Stage V de la Unión Europea, Cat C3.6TA (con turbocompresor y posenfriador) |                       |
| Potencia bruta máxima ISO 14396:2002 (a 2.200 rpm) con accesorio de flujo alto conectado | 100 kW  | 134,1 hp              |
| Potencia bruta SAE J1995:2014  | 91 kW   | 121 hp                |
| Potencia neta SAE 1349:2011  | 90 kW   | 121 hp                |
| Potencia neta ISO 9249:2007  | 89 kW   | 120 hp                |
| Par máximo a 1.500 rpm SAE J1995:2014  | 551 N·m   | 406 lbf·pie           |
| Cilindrada   | 3,6 L   | 220 pulg <sup>3</sup> |
| Carrera  | 120 mm  | 4,7"                  |
| Calibre  | 98 mm   | 3,9"                  |

- La potencia anunciada se prueba según el estándar especificado vigente en el momento de la fabricación.
- La potencia neta publicada es la potencia disponible en el volante cuando el motor está equipado con el ventilador a la velocidad mínima, sistema de admisión de aire, sistema de escape y alternador.

### Pesos\*

|                          |          |           |
|--------------------------|----------|-----------|
| Peso en orden de trabajo | 6.200 kg | 13.669 lb |
|--------------------------|----------|-----------|

\*El peso en orden de trabajo, las especificaciones y dimensiones de operación se basan en una máquina con un operador de 75 kg (165 lb), todos los fluidos, dos velocidades, cucharón de bajo perfil de 2.188 mm (86"), cadenas de 400 mm (15,7"), rueda guía delantera/trasera de brida triple, sistema hidráulico XE, cabina cerrada con puerta de vidrio, ventanillas laterales, calentador, asiento con suspensión neumática, monitor avanzado, batería de 1.000 CCA, sin contrapesos optativos y acoplador rápido manual (a menos que se indique lo contrario).

### Tren de fuerza

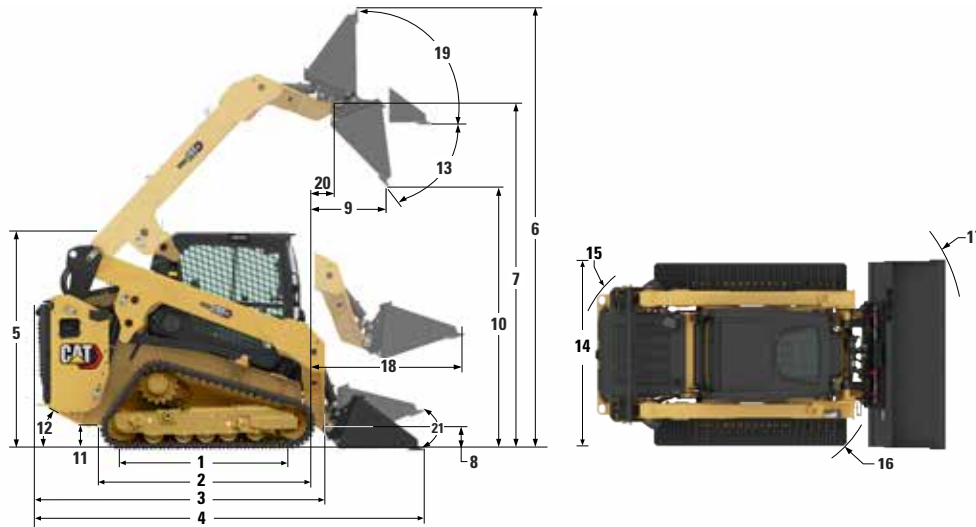
|  |           |         |
|--|-----------|---------|
| velocidad de desplazamiento (avance o retroceso) |           |         |
| Una velocidad                                    | 7,8 km/h  | 4,8 mph |
| Dos velocidades                                  | 12,4 km/h | 7,7 mph |

### Cabina

|  |  |
|--|--|
| Estructura de Protección en Caso de Vuelcos (ROPS)         | ISO 3471:2008  |
| Estructura de Protección contra la Caída de Objetos (FOPS) | ISO 3449:2005 Level I<br>ISO 3449:2005 Level II (optativo) |



# Cargador de Cadenas Compacto 285 XE



## Dimensiones\*

|    |  |          |        |    |  |                |
|----|--|----------|--------|----|--|----------------|
| 1  | Longitud de la cadena sobre el suelo                   | 1.830 mm | 72,0"  | 12 | Ángulo de salida   | 26°            |
| 2  | Longitud total de cadenas                              | 2.170 mm | 85,8"  | 13 | Ángulo de descarga máximo                                      | 40,5°          |
| 3  | Longitud sin cucharón                                  | 3.360 mm | 132,3" | 14 | Ancho del vehículo (cadenas de 400 mm/15,7")                   | 2.028 mm 79,8" |
| 4  | Longitud con el cucharón sobre el suelo                | 3.998 mm | 157,4" | 14 | Ancho del vehículo (cadenas de 450 mm/17,7")                   | 2.078 mm 81,8" |
| 5  | Altura hasta la parte superior de la cabina            | 2.230 mm | 87,8"  | 15 | Radio de giro desde el centro a la parte trasera de la máquina | 1.887 mm 74,3" |
| 6  | Altura total máxima                                    | 4.520 mm | 178,0" | 16 | Radio de giro desde el centro al acoplador                     | 1.578 mm 62,1" |
| 7  | Altura del pasador del cucharón a levantamiento máximo | 3.724 mm | 146,6" | 17 | Radio de giro desde el centro: cucharón (en bastidor)          | 2.400 mm 94,5" |
| 8  | Altura del pasador del cucharón en posición de acarreo | 209 mm   | 8,2"   | 18 | Alcance máximo con los brazos paralelos al suelo               | 1.285 mm 50,6" |
| 9  | Alcance a levantamiento y descarga máximos             | 882 mm   | 34,7"  | 19 | Ángulo de inclinación hacia atrás a altura máxima              | 89°            |
| 10 | Espacio libre a levantamiento y descarga máximos       | 3.039 mm | 119,6" | 20 | Alcance del pasador del cucharón a levantamiento máximo        | 875 mm 34,4"   |
| 11 | Espacio libre sobre el suelo                           | 280 mm   | 11,0"  | 21 | Ángulo de inclinación hacia atrás (a nivel del suelo)          | 27,2°          |

## Capacidades de llenado de servicio

|  |         |                 |
|--|---------|-----------------|
| Sistema de enfriamiento  | 17,5 L  | 4,6 gal EE.UU.  |
| Cárter del motor   | 9,0 L   | 2,4 gal EE.UU.  |
| Tanque de combustible  | 136,1 L | 36,0 gal EE.UU. |
| Sistema hidráulico   | 41,0 L  | 10,8 gal EE.UU. |
| Tanque hidráulico  | 26 L    | 6,9 gal EE.UU.  |
| Tanque de fluido de escape de combustible diésel (DEF)   | 11,0 L  | 2,9 gal EE.UU.  |
| Tanques de combustible externos (opcionales)<br>(se agregan al tanque de combustible estándar) | 85,4 L  | 22,6 gal EE.UU. |

## Sistema hidráulico

|                                       |            |                            |
|---------------------------------------|------------|----------------------------|
| Flujo hidráulico, estándar:           |            |                            |
| Presión hidráulica del cargador       | 24.130 kPa | 3.500 lb/pulg <sup>2</sup> |
| Flujo hidráulico del cargador         | 86 L/min   | 23 gal EE.UU./min          |
| Potencia hidráulica (calculada)       | 34,6 kW    | 46,4 hp                    |
| Flujo hidráulico, XPS* de flujo alto: |            |                            |
| Presión hidráulica del cargador       | 28.000 kPa | 4.061 lb/pulg <sup>2</sup> |
| Flujo hidráulico del cargador         | 129 L/min  | 34 gal EE.UU./min          |
| Potencia hidráulica (calculada)       | 60,2 kW    | 80,7 hp                    |
| Flujo hidráulico, XE† de flujo alto:  |            |                            |
| Presión hidráulica del cargador       | 31.000 kPa | 4.496 lb/pulg <sup>2</sup> |
| Flujo hidráulico del cargador         | 150 L/min  | 40 gal EE.UU./min          |
| Potencia hidráulica (calculada)       | 77,5 kW    | 103,9 hp                   |

† Cuando está equipado con los accesorios Cat Serie 400.

\* Cuando está equipado con los accesorios Cat Serie 300.

## Especificaciones de operación\*

|  |                     |                          |  |
|--|---------------------|--------------------------|--|
| Cabina cerrada:  |                     |                          |  |
| Peso en orden de trabajo                                     | 6.200 kg            | 13.669 lb                |  |
| Carga límite de equilibrio                                   | 5.868 kg            | 12.915 lb                |  |
| Capacidad nominal de operación (ROC) (35 %)                  | 2.050 kg            | 4.520 lb                 |  |
| Capacidad nominal de operación (50 %)                        | 2.929 kg            | 6.457 lb                 |  |
| Área de contacto sobre el suelo<br>(cadenas de 400 mm/15,7") | 1,56 m <sup>2</sup> | 2.421 pulg <sup>2</sup>  |  |
| Área de contacto sobre el suelo<br>(cadenas de 450 mm/17,7") | 1,76 m <sup>2</sup> | 2.724 pulg <sup>2</sup>  |  |
| Presión sobre el suelo (cadenas de 400 mm/15,7")             | 38,9 kPa            | 5,6 lb/pulg <sup>2</sup> |  |
| Presión sobre el suelo (cadenas de 450 mm/17,7")             | 34,7 kPa            | 5,0 lb/pulg <sup>2</sup> |  |
| El contrapeso agrega:  |                     |                          |  |
| Peso en orden de trabajo                                     | +194 kg             | +428 lb                  |  |
| Carga límite de equilibrio                                   | +384 kg             | +847 lb                  |  |
| Capacidad nominal de operación (35 %)                        | +134 kg             | +296 lb                  |  |
| Capacidad nominal de operación (50 %)                        | +192 kg             | +423 lb                  |  |
| Fuerza de desprendimiento, cilindro de inclinación           | 6.314 kg            | 13.920 lb                |  |
| Fuerza de desprendimiento, cilindro de levantamiento         | 3.960 kg            | 8.730 lb                 |  |

# Declaración ambiental del modelo 285 XE

La siguiente información se aplica a la máquina en el momento de la fabricación final configurada para la venta en las regiones cubiertas en este documento. El contenido de esta declaración es válido a partir de la fecha de emisión; sin embargo, el contenido relacionado con las características y especificaciones de la máquina está sujeto a cambios sin previo aviso. Para obtener información adicional, consulte el Manual de Operación y Mantenimiento de la máquina.

Para obtener más información sobre nuestras prácticas de sostenibilidad y nuestro progreso, visite <https://www.caterpillar.com/en/company/sustainability>.

## Motor

- El Motor Cat® C3.6TA (con turbocompresor y posenfriador) cumple con las normas de emisiones Tier 4 final de la EPA de EE.UU. y Stage V de la UE.
  - En los motores diésel Cat, se debe usar ULSD (ultra-low sulfur diesel, combustible diésel de contenido ultrabajo de azufre) con 15 ppm de azufre o menos o ULSD mezclado con los siguientes combustibles de menor intensidad de carbono\*\* hasta:
    - ✓ Un 20 % de biodiésel FAME (Fatty Acid Methyl Ester, Éster metílico de ácido graso)\*
    - ✓ Un 100 % de combustible diésel renovable, combustibles HVO (hydrotreated vegetable oil, aceite vegetal hidrotreatado) y GTL (gas-to-liquid, gas a líquido)Consulte las pautas para saber cuál es la aplicación correcta. Comuníquese con su distribuidor Cat® o lea las recomendaciones de fluidos para máquinas Caterpillar (SEBU6250) a fin de obtener más información.
- \*Los motores sin dispositivos de postratamiento pueden usar mezclas más altas, hasta un 100 % de biodiésel (para usar mezclas superiores al 20 % de biodiésel, consulte a su distribuidor Cat).
- \*\*Las emisiones de gases de efecto invernadero del tubo de escape por los combustibles de baja intensidad de carbono son esencialmente las mismas que con combustibles tradicionales.

## Sistema de aire acondicionado

- El sistema de aire acondicionado en esta máquina contiene el refrigerante de gases fluorados de efecto invernadero R134a o R1234yf (Europa). Consulte la etiqueta o el manual de instrucciones para identificar el refrigerante de gas. Si la máquina está equipada con R134a (potencial de calentamiento global de 1.430), el sistema contiene 0,85 kg (1,87 lb) de refrigerante, que tiene un equivalente de CO<sub>2</sub> de 1,216 toneladas métricas (1,34 tons EE.UU.). Si la máquina está equipada con R1234yf (potencial de calentamiento global de 0,501), el sistema contiene 0,85 kg (1,87 lb) de refrigerante, que tiene un equivalente de CO<sub>2</sub> de 0,00043 toneladas métricas (0,00047 tons EE.UU.).

## Pintura

- En función de la mejor información disponible, la concentración máxima permitida, medida en partes por millón (ppm), de los siguientes metales pesados en la pintura son:
  - Bario < 0,01 %
  - Cadmio < 0,01 %
  - Cromo < 0,01 %
  - Plomo < 0,01 %

## Rendimiento acústico

Nivel de presión acústica para el operador\* 82 dB(A) (ISO 6396:2008)

Nivel de potencia acústica exterior\*\* 105 dB(A) (ISO 6395:2008)

- La cabina y la ROPS (Rollover Protective Structure, Estructura de Protección en Caso de Vuelcos) son estándar en Norteamérica y Europa.
- \*Los niveles de presión acústica dinámica en los oídos del operador declarados según ISO 6395:2008. Las mediciones se realizaron con las puertas y ventanas de la cabina cerradas y con el ventilador de enfriamiento del motor al 70 % de la velocidad máxima. El nivel de ruido puede variar a diferentes velocidades del ventilador de enfriamiento del motor.
- \*\*Nivel de potencia acústica etiquetado para las configuraciones con marca CE/UKCA, cuando se mide de acuerdo con el procedimiento de prueba y las condiciones especificadas en la Directiva de la Unión Europea “2000/14/CE” modificada por “2005/88/CE” y el reglamento de ruido del Reino Unido 2001 No. 1701.

## Aceites y fluidos

- En las fábricas de Caterpillar se usan refrigerantes de etilenglicol. El refrigerante/ anticongelante para motores diésel Cat (DEAC, Diesel Engine Antifreeze/Coolant) y el refrigerante de larga duración (ELC, Extended Life Coolant) Cat se pueden reciclar. Consulte a su distribuidor Cat para obtener más información.
- Cat Bio HYDO™ Advanced es un aceite hidráulico biodegradable aprobado por la etiqueta ecológica de la UE.
- Es probable que existan fluidos adicionales, consulte el Manual de Operación y Mantenimiento o la Guía de Aplicación e Instalación para conocer todas las recomendaciones de fluidos y los intervalos de mantenimiento.

## Características y tecnologías

- Las siguientes características y tecnologías pueden contribuir al ahorro de combustible o la reducción de carbono. Las características pueden variar. Comuníquese con su distribuidor Cat para obtener más detalles.
- El refrigerante de larga duración y el fluido hidráulico de larga duración extienden los intervalos de mantenimiento y reducen el consumo de fluidos.
- Aumente la productividad con las tecnologías Cat, como el posicionador de herramientas, el retorno a la excavación y los accesorios inteligentes Cat.
- Ahorre combustible con las características de eficiencia como el pedal del acelerador y el ventilador proporcional a la demanda del sistema de enfriamiento.
- Aproveche el monitoreo remoto de la máquina con las opciones telemáticas a bordo de Product Link.

## Reciclado

- Los materiales incluidos en las máquinas se clasifican como se indica a continuación con un porcentaje de peso aproximado. Debido a las variaciones de las configuraciones de los productos, los siguientes valores de la tabla pueden variar.

| Tipo de material                | Porcentaje de peso |
|---------------------------------|--------------------|
| Acero                           | 60,78 %            |
| Caucho                          | 18,53 %            |
| Hierro                          | 9,53 %             |
| Metales no ferrosos             | 2,72 %             |
| Fluido                          | 1,64 %             |
| Plástico                        | 1,56 %             |
| Otros                           | 1,51 %             |
| Sin categoría                   | 1,20 %             |
| Mixtos metálicos                | 1,07 %             |
| Mixtos metálicos y no metálicos | 0,99 %             |
| Conductor (baterías)            | 0,47 %             |
| Mixto no metálico               | 0,00 %             |
| Total                           | 100,00 %           |

- Una máquina con una mayor tasa de reciclado garantizará un uso más eficiente de los valiosos recursos naturales y aumentará el valor del producto al final de su vida útil. Según la norma ISO 16714:2008 (Maquinaria de movimiento de tierras - Reciclado y recuperación - Terminología y método de cálculo), la tasa de reciclado se define como el porcentaje en masa (fracción de masa en porcentaje) de la máquina nueva potencialmente reciclable, reutilizable o ambas.

Todas las piezas de la lista de materiales se evalúan primero por tipo de componente según una lista de componentes definida por las normas ISO 16714:2008 y CEMA (Construction Equipment Manufacturers Association, Asociación de Fabricantes de Equipos de Construcción) de Japón. Las piezas restantes se evalúan además para su reciclado en función del tipo de material.

Debido a las variaciones de las configuraciones de los productos, los siguientes valores de la tabla pueden variar.

Reciclabilidad: 96 %

Los datos anteriores se basan en la configuración del producto facilitada por cada grupo de productos.

# Cargador de Cadenas Compacto 285 XE

## ACCESORIOS

Aproveche más su máquina con los accesorios Cat. Elija entre una amplia variedad de opciones y adapte su máquina a diferentes tareas y condiciones.

Sinfines

Retroexcavadoras

Pinzas para fardos

Lanzas para fardos

Hojas niveladoras, de caja, orientables y topadoras

Cepillos en ángulo, recogedores y de servicio general

Cortadores de maleza

Cucharones

Perfiladoras de pavimento en frío

Compactadores

Dientes de horquilla y portahorquillas

Martillos

Brazo de manipulación de materiales

Desbrozadoras

Horquillas para viveros

Rastrillos de garfio, para jardinería y de caja motorizados

Cizallas

Sopladores de nieve

Hojas para nieve

Palas para nieve

Alas para nieve

Rectificadoras de tocones

Trilladoras

Zanjadoras

Sierras circulares

Retroexcavadora inteligente

Hoja de tractor topador inteligente con Assist

Hoja de niveladora inteligente con Assist



## EQUIPO OBLIGATORIO

- Acoplador rápido: manual o hidráulico
- Cinturón de seguridad retráctil de alta visibilidad: 50 mm (2"), 75 mm (3") o de cadera/hombro de 3 puntos
- Cadena de caucho con acero incrustado: banda de bloque de 400 mm (15,7"), banda de bloque de 450 mm (17,7") y banda de rodadura de 450 mm (17,7")
- Rueda guía delantera con brida doble/rueda guía trasera con brida sencilla o ruedas guías delanteras/traseras con brida triple

## PAQUETES DE RENDIMIENTO

- Paquete de rendimiento HP5: *sistema hidráulico XE*
- Paquete de Rendimiento HP6: *sistema hidráulico XE, listo para instalar el sistema auxiliar trasero*

## PAQUETES COMFORT

- Cabina cerrada con calefacción y aire acondicionado: *ventanas laterales, portavasos, bolsillo para teléfonos celulares, selección de asiento (respaldo alto/suspensión neumática con calefacción o asiento con respaldo alto/suspensión neumática con ventilación y calefacción) y selección de puerta (vidrio o policarbonato)*

## PAQUETES DE TECNOLOGÍA

- T4: *monitor de pantalla táctil avanzado, palancas universales avanzadas, arranque, soporte para teléfono celular montado en X y cámara retrovisora.*
- T5: *T4 + 2 cámaras laterales adicionales.*

## RADIO

- Sin radio: *para máquinas de techo abierto y países sin certificación de tecnología Bluetooth®*
- Radio AM/FM integrada con tecnología Bluetooth. *Incluye un puerto USB, entrada auxiliar (AUX) de 3,5 mm (0,13") y micrófono Bluetooth. Solo para uso en cabina cerrada. La disponibilidad varía según el país.*
- Radio DAB+/AM/FM integrada con tecnología Bluetooth. *Incluye un puerto USB, entrada auxiliar (AUX) de 3,5 mm (0,13") y micrófono Bluetooth. Solo para uso en cabina cerrada. La disponibilidad varía según el país.*

## PRODUCT LINK™

- Serie Básica Product Link™ PL243
- Serie Product Link Elite PLE643

## VENTILADOR DE ENFRIAMIENTO

- Ventilador de enfriamiento hidráulico de velocidad variable proporcional a la demanda
- Ventilador de enfriamiento hidráulico de velocidad variable proporcional a la demanda con operación reversible de purga automática y manual

## PAQUETES DE PROTECCIÓN Y SELLADO

- HD1: protección y sellado intermedios\* (tapa para lluvia de admisión de aire del motor, sellado delantero desde la cabina hasta el bastidor, puerta de acceso de llenado de hidráulico, sellado lateral desde la cabina hasta el bastidor, puerta de acceso de llenado de combustible con traba y protección del cilindro de inclinación).
- LM1: protección y sellado de manejo de terrenos de nivel intermedio\* (HD1 + turbocompresor, tubo de escape vertical envuelto, filtro de partículas diésel (DPF, Diesel Particulate Filter)/envolturas de componentes de emisiones, protectores para luces, protectores de desconexión rápida, cubierta de protección de las tuberías hidráulicas (en la parte inferior), acoplamientos hidráulicos auxiliares listos para atornillar y antefiltro de la admisión de aire del motor).
- LM2: protección y sellado de manejo de terrenos más integral\* (HD1 + aumento de la capacidad de combustible (220 L/58 gal EE.UU), turbocompresor, tubo de escape vertical envuelto, DPF/envolturas de componentes de emisiones, protectores para luces, protectores de desconexión rápida, cubierta de protección de las tuberías hidráulicas (en la parte inferior), acoplamientos hidráulicos auxiliares listos para atornillar y antefiltro de la admisión de aire del motor).

\* Algunos equipos varían según la región.

# Cargador de Cadenas Compacto 285 XE

## EQUIPO ESTÁNDAR

### SISTEMA ELÉCTRICO

- Mazo de cables eléctrico de la herramienta
- Batería de servicio pesado
- Desconexión de la batería con bloqueo
- Sistema eléctrico de 12 voltios
- Alternador de 100 A
- Luces de trabajo LED
- Luces de retroceso automáticas
- Interruptor de luz de fondo
- Luz LED de techo de la cabina
- Alarma de retroceso
- Salida eléctrica, baliza
- Luces exteriores e interiores

### ENTORNO DEL OPERADOR

- Monitor LCD a todo color: *control de velocidad de escurrimiento, ajuste de respuesta de mando, ajuste de respuesta del implemento, ajuste de prioridad de potencia de mando, selección de idioma (× 32), monitoreo y sistema de seguridad antirobo para múltiples operadores, cronograma y recordatorios de mantenimiento, monitoreo de códigos de sucesos y diagnóstico, ajustes de fecha/hora/unidades/brillo y tecnología inteligente para usar con los accesorios inteligentes*
- Indicadores del sistema de advertencia para el operador: *restricción del filtro de aire, salida del alternador, posabrazos levantado/operador fuera del asiento, temperatura del refrigerante del motor, presión del aceite del motor, activación de bujías, restricción del filtro de suministro hidráulico, temperatura del aceite hidráulico, freno de estacionamiento accionado, sistema de emisiones del motor (según corresponda)*
- Indicadores: *nivel de combustible, horómetro, temperatura hidráulica, voltaje de batería, tacómetro*
- Posabrazos abatible anatómico y ergonómico
- Sistema de intertraba de control, cuando el operador deja el asiento o cuando se levanta el posabrazos: *se desactiva el sistema hidráulico, se desactiva la transmisión hidrostática y se conecta el freno de estacionamiento*
- Cabina con ROPS, inclinación superior
- FOPS, nivel I
- Ventanas superior y trasera
- Alfombrilla
- Revestimiento
- Espejo retrovisor interior
- Bocina
- Acelerador de mano (esfera), electrónico
- Controles de las palancas universales montados en el asiento
- Bolsillo de almacenamiento para teléfono celular
- Posavasos
- Tomacorriente de 12 voltios
- Acelerador de pedal

### SISTEMA HIDRÁULICO

- Selección de patrón de control: ISO o H
- Control electrohidráulico del implemento
- Transmisión hidrostática electrohidráulica con control electrónico
- Protector del sensor de velocidad
- Servicio pesado, desconexiones rápidas de superficie plana con palanca de alivio de presión integrada y drenaje de caja
- Mirilla del nivel de aceite hidráulico

### TREN DE FUERZA

- Motor Cat C3.6TA diésel con turbocompresor y posenfriador que cumple con las normas de emisiones Tier 4 final y Stage V:
  - Auxiliar de arranque con bujías
  - Enfriado por líquido, inyección directa
- Anticongelante de larga duración (-37 °C, -34 °F)
- Filtro de aire, elemento doble, sello radial
- Válvula para el muestreo de aceite programado (S-O-S<sup>SM</sup>), aceite hidráulico
- Drenaje ecológico: refrigerante
- Mirilla del nivel de refrigerante del radiador
- Radiador, botella de expansión
- Filtro, suministro hidráulico, tipo cartucho
- Filtro, retorno hidráulico, tipo cartucho
- Filtro, tipo cartucho, aceite del motor
- Filtro, tipo cartucho, separador de agua y combustible
- Radiador/aceite hidráulico
- Enfriador (de lado a lado)
- Frenos de estacionamiento, accionados por resorte y desconectados hidráulicamente
- Transmisión hidrostática
- Tapa del tanque de combustible trable
- Ventilador de enfriamiento proporcional a la demanda hidráulica
- Funcionamiento en vacío del motor automático

### TREN DE RODAJE

- Suspensión con E-bar (barra compensadora)
- Dos velocidades de desplazamiento
- Puntos de amarre integrados en el bastidor de la cadena (4)

### BASTIDOR

- Puntos de amarre de la máquina (9)
- Paneles extraíbles para la limpieza del bastidor de la máquina
- Soporte, brazo de levantamiento
- Parachoques traseros y delanteros de acero, soldados
- Llenado de combustible, lado derecho de la máquina

### OTROS

- Sistema hidráulico auxiliar, flujo continuo
- Telemática, Product Link, celular
- Puerta del motor de acero con rejillas reemplazables
- Puerta del motor: con traba
- Acoplador del accesorio de herramienta
- Manguera Cat ToughGuard™

## EQUIPO OPTATIVO

---

- Contrapesos externos
- Baliza, LED
- Aceite hidráulico, operación en frío
- Cáncamos de levantamiento de la máquina de 4 puntos
- Pintura, especial
- Control de amortiguación sensible a la velocidad
- Seguridad con llave Bluetooth
- Guía de manguera del accesorio
- Revestimiento inhibidor de corrosión

# Cargador de Cadenas Compacto 285 XE

---

Para obtener información más completa sobre los productos Cat, los servicios del distribuidor y las soluciones del sector, visite nuestro sitio web [www.cat.com](http://www.cat.com).

© 2025 Caterpillar  
Todos los derechos reservados

Los materiales y las especificaciones están sujetos a cambios sin previo aviso. Las máquinas que se muestran en las fotografías pueden incluir equipos adicionales. Consulte a su distribuidor Cat para conocer las opciones disponibles.

CAT, CATERPILLAR, LET'S DO THE WORK, VisionLink™, sus respectivos logotipos, el color "Caterpillar Corporate Yellow", la imagen comercial de "Power Edge" y Cat "Modern Hex", así como la identidad corporativa y de producto utilizadas en la presente, son marcas registradas de Caterpillar y no pueden utilizarse sin autorización.

ASHQ8492-01 (10-2025)  
Reemplaza ASHQ8492-00  
Número de fabricación: 05A  
(N Am, EU, Chile, Turkey,  
Colombia, S Korea)

