



Cat[®] 285 XE

COMPACTE RUPSLADER

KENMERKEN:

De compacte rupslader Cat[®] 285 XE biedt met zijn ontwerp voor verticaal heffen een grotere reikwijdte en hefhoogte voor het snel en eenvoudig laden van trucks. Zijn standaard onderwagen met stabilisatorstang (E-balk) en twee versnellingen zorgen voor een superieure tractie, flotatie en stabiliteit in zeer uiteenlopende toepassingen en terreinomstandigheden. Model 285 XE heeft de volgende kenmerken:

- **De nieuw ontworpen cabine** zorgt voor een grotere werkomgeving en, in combinatie met extra stoelspeling, biedt de 285 XE meer ruimte voor machinisten ongeacht hun lichaamsbouw. De optionele, afgedichte overdrukcabine **uit één stuk** biedt een schone en stille werkruimte met uitstekende luchtverdeling via optimaal geplaatste ventilatieopeningen in de cabine.
- **De leverbare geventileerde en verwarmde, luchtgeveerde stoel** met hoge rugleuning en op de stoel gemonteerde, verstelbare joysticks levert toonaangevend comfort voor de machinist.
- **De high-performance aandrijflijn** biedt standaard twee rijnsnelheden in combinatie met het optionele snelheidsgevoelige rijcomfortsysteem voor bediening op ruw terrein, voor beter vasthouden van de lading, een grotere productiviteit en meer comfort voor de machinist.
- **Het hydraulische systeem XE** biedt het hoogste debiet en de hoogste druk in de Cat Compact rupsladers om het toonaangevende hydraulische vermogen te leveren om op efficiënte wijze te presteren, zelfs bij de meest energieverslindende uitrustingsstukken
- **Motor met hoog prestatievermogen en hoog koppel** met elektronisch geregelde Cat[®] C3.6TA motor (turbocharger met nakoeling) voldoet aan de emissienormen US EPA Tier 4 Final en EU Stage V en levert tegelijkertijd maximaal vermogen over een breed toerentalbereik en een hoog koppel voor betere werkprestaties, ongeacht de toepassing.
- **Standaard onderwagen met equalizerbalk (E-bar) en standaard twee snelheden.** Gesterkt door de knowhow en het leiderschap van Caterpillar op

het vlak van bulldozers, biedt de standaard **CTL-onderwagen met E-balk** een hybride onderwagenoplossing die de voordelen biedt van een stijve onderwagen bij het heffen van zware lasten of bij het gebruik van zware uitrustingsstukken (voorbeeld: mulcher, dozerblad, graderblad), maar ook de voordelen biedt van een oscillerende onderwagen bij het tegenkomen van lastig terrein of obstakels.

- **Maximaliseert de mogelijkheden en bediening van de machine met de geavanceerde joysticks en de geavanceerde monitor met aanraakscherm.** De **monitor met geavanceerd aanraakscherm van 20,3 cm (8 inch)** biedt baanbrekende functionaliteit en bediening, waaronder een geïntegreerde radio, Bluetooth[®]-connectiviteit en optie voor meerdere camera's (zijzicht) en ondersteunt 32 verschillende taalkeuzes. De **geavanceerde joysticks** bieden een ongekende controle over de machinefuncties en afstellingen op het display, zonder dat machinisten hun handen van de bedieningselementen hoeven te halen. Dit omvat navigatie op de joystick van de monitor met geavanceerd aanraakscherm, radiovolume omhoog/omlaag/mute, kruipactivering, kruip aan/uit, kruipsnelheid verhogen/verlagen, activering met één knop van de Smart bedieningshendel van het uitrustingsstuk en extra bedieningsknoppen waarmee complexe functies van uitrustingsstukken met één knop kunnen worden bediend.
- **De beschikbare optie Hulpgereedschap achteraan** biedt hydraulische kleppen en leidingen die hydromechanische uitrustingsstukken kunnen aandrijven die achteraan op de machine worden gemonteerd (zoals een verticuteermachine, een lier, enz.).
- **Toegang op maaiveldhoogte** tot alle punten voor dagelijks en routineonderhoud helpt stilstand van de machine te verminderen voor een hogere productiviteit.
- **Een breed scala aan op elkaar afgestemde Cat uitrustingsstukken** maken van de Cat compacte rupsladers de meest veelzijdige machine op het werkt terrein.

Specificaties

Motor

Motormodel	US EPA Tier 4 Final/ EU Stage V, Cat C3.6TA (met turbocharger en nakoeling)	
Maximaal brutovermogen ISO 14396:2002 (bij 2200 tpm) - met aangekoppeld high-flow uitrustingsstuk	100 kW	134,1 hp
Brutovermogen SAE J1995:2014	91 kW	121 hp
Nettovermogen SAE 1349:2011	90 kW	121 hp
Nettovermogen ISO 9249:2007	89 kW	120 hp
Piekmotorkoppel bij 1500 tpm SAE J1995:2014	551 Nm	406 lbf-ft
Cilinderinhoud	3.6 L	220 in ³
Slag	120 mm	4.7 in
Boring	98 mm	3.9 in

- Het opgegeven vermogen wordt getest volgens de gespecificeerde norm die van kracht was op het moment van productie.
- Het opgegeven nettovermogen is het beschikbare vermogen aan het vliegwiel als de motor is uitgerust met ventilator op minimum toerental, luchtinlaatsysteem, uitlaatsysteem en dynamo.

Gewichten*

Bedrijfgewicht	6200 kg	13.669 lb
*Bedrijfgewicht, bedrijfsspecificaties en afmetingen zijn alle gebaseerd op een machinist van 75 kg (165 lb), alle vloeistoffen, twee versnellingen, laadbak van 2188 mm (86 in) met laag profiel, rupsbanden van 400 mm (15.7 in), voorste/achterste loopwiel met drievoudige flens, XE hydrauliek, gesloten cabine met glazen deur, zijruiten, verwarming, luchtgeveerde stoel, geavanceerd display, 1000 CCA-accu, zonder optionele contragewichten en handbediende snelkoppeling (tenzij anders aangegeven).		

Aandrijflijn

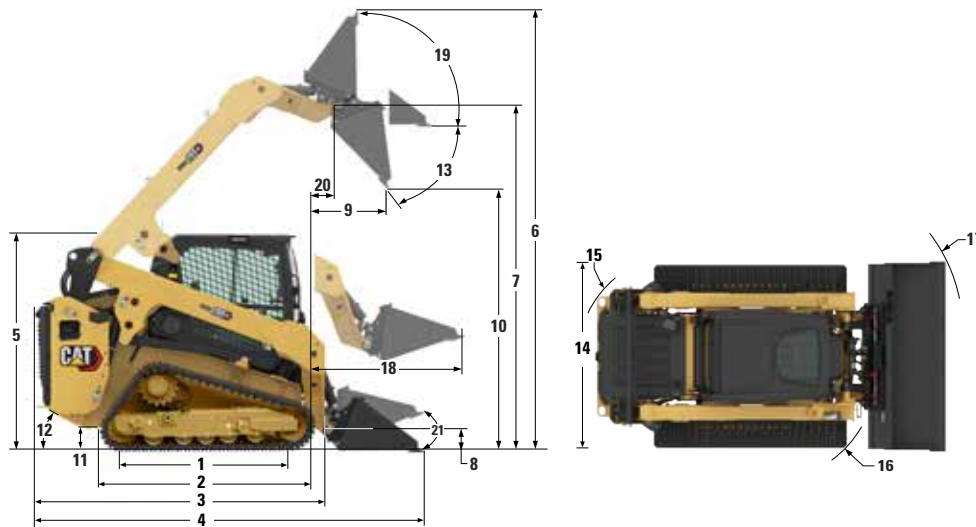
Rijnsnelheid (vooruit of achteruit)		
Eén versnelling	7.8 km/h	4.8 mph
Twee versnellingen	12.4 km/h	7.7 mph

Cabine

ROPS-constructie (Roll-Over Protective Structure: bescherming bij kantelen)	ISO 3471:2008
FOPS-constructie (Falling Object Protective Structure: bescherming tegen vallende voorwerpen)	ISO 3449:2005 Level I ISO 3449:2005 Niveau II (optioneel)



Compacte rupslader 285 XE



Afmetingen*

1	Lengte van rupsen op maaiveldhoogte	1830 mm	72.0 in	12	Vertrekhoek	26°
2	Totale lengte van rups	2170 mm	85.8 in	13	Maximale storthoek	40.5%
3	Lengte zonder laadbak	3360 mm	132.3 in	14	Voertuigbreedte (rupsen van 400 mm/15.7 in)	2028 mm 79.8 in
4	Lengte met laadbak op maaiveldhoogte	3998 mm	157.4 in		Voertuigbreedte (rupsen van 450 mm/17.7 in)	2078 mm 81.8 in
5	Hoogte tot bovenkant van cabine	2230 mm	87.8 in	15	Draaistraal van midden – achterkant van machine	1887 mm 74.3 in
6	Maximale totale hoogte	4520 mm	178.0 in	16	Draaistraal van midden – koppeling	1578 mm 62.1 in
7	Bakpenhoogte bij maximale hefhoogte	3724 mm	146.6 in	17	Draaistraal van midden – laadbak (gekateld)	2400 mm 94.5 in
8	Bakpenhoogte bij transportstand	209 mm	8.2 in	18	Maximale reikwijdte met armen parallel aan de grond	1285 mm 50.6 in
9	Reikwijdte bij maximale hef- en storthoogte	882 mm	34.7 in	19	Grootste kantelhoek bij maximale hoogte	89°
10	Hoogte bij maximale hef- en storthoogte	3039 mm	119.6 in	20	Bakpenreikwijdte bij maximale hefhoogte	875 mm 34.4 in
11	Bodemvrijheid	280 mm	11.0 in	21	Terugkantelhoek laadbak (maaiveldhoogte)	27.2°

Vulhoeveelheden

Koelsysteem	17.5 L	4.6 gal
Motorcarter	9.0 L	2.4 gal
Brandstoftank	136.1 L	36.0 gal
Hydraulisch systeem	41.0 L	10.8 gal
Hydrauliekolietank	26 L	6.9 gal
Tank voor dieseluitletstof (DEF)	11.0 L	2.9 gal
Externe brandstoftanks (optioneel) (toegevoegd aan standaard brandstoftank)	85.4 L	22.6 gal

Hydraulisch systeem

Hydrauliekolieopbrengst – Standaard:		
Hydraulische druk lader	24.130 kPa	3500 psi
Hydrauliekolie-opbrengst lader	86 L/min	23 gal/min
Hydraulisch vermogen (berekend)	34.6 kW	46.4 hp
Hydrauliekolieopbrengst – XPS hoge opbrengst*:		
Hydraulische druk lader	28.000 kPa	4061 psi
Hydrauliekolie-opbrengst lader	129 L/min	34 gal/min
Hydraulisch vermogen (berekend)	60.2 kW	80.7 hp
Hydrauliekolieopbrengst - XE hoge opbrengst†:		
Hydraulische druk lader	31.000 kPa	4496 psi
Hydrauliekolie-opbrengst lader	150 L/min	40 gal/min
Hydraulisch vermogen (berekend)	77.5 kW	103.9 hp

†Indien uitgerust met uitrustingsstukken van de Cat 400-serie.

*Indien uitgerust met uitrustingsstukken van de Cat 300-serie.

Bedrijfsspecificaties*

Gesloten cabine:			
Bedrijfgewicht	6200 kg	13,669 lb	
Kantelmoment	5868 kg	12,915 lb	
Nominaal bedrijfsaadvermogen (ROC) (35%)	2050 kg	4520 lb	
Nominaal bedrijfsaadvermogen (50%)	2929 kg	6457 lb	
Grondraakvlak (rupsen van 400 mm/15.7 in)	1.56 m ²	2421 in ²	
Grondraakvlak (rupsen van 450 mm/17.7 in)	1.76 m ²	2724 in ²	
Bodemdruk (rupsen van 400 mm/15.7 in)	38.9 kPa	5.6 psi	
Bodemdruk (rupsen van 450 mm/17.7 in)	34.7 kPa	5.0 psi	
Contragewicht, extra			
Bedrijfgewicht	+194 kg	+428 lb	
Kantelmoment	+384 kg	+847 lb	
Nominaal bedrijfsaadvermogen (35%)	+134 kg	+296 lb	
Nominaal bedrijfsaadvermogen (50%)	+192 kg	+423 lb	
Opbrekkracht kantelcilinder	6314 kg	13.920 lb	
Opbrekkracht hefcilinder	3960 kg	8730 lb	

De volgende informatie is van toepassing op de machine ten tijde van de uiteindelijke fabricage zoals geconfigureerd voor verkoop in de regio's waarop dit document betrekking heeft. De inhoud van deze verklaring is geldig vanaf de datum van afgifte; de inhoud met betrekking tot de kenmerken en specificaties van de machine kan echter zonder voorafgaande kennisgeving worden gewijzigd. Voor meer informatie raadpleegt u de bedienings- en onderhoudshandleiding van de machine.

Voor meer informatie over duurzaamheid in actie en onze vooruitgang op dit gebied gaat u naar <https://www.caterpillar.com/en/company/sustainability>.

Motor

- De Cat® C3.6TA motor (met turbocharger en nagekoeld) voldoet aan de emissienormen US EPA Tier 4 Final en EU Stage V.
- Cat dieselmotoren moeten ULSD gebruiken (dieselbrandstof met ultralaag zwavelgehalte met 15 ppm zwavel of minder) of ULSD gemengd met de volgende brandstoffen met een lagere koolstofintensiteit** tot:
 - ✓ 20% biodiesel FAME (vetzuurmethylesters)*
 - ✓ 100% hernieuwbare diesel, HVO (gehydrogeneerde plantaardige olie) en GTL (gas-to-liquid) brandstoffen

Raadpleeg de richtlijnen voor succesvolle toepassing. Neem contact op met uw Cat dealer of raadpleeg de "Caterpillar Machine Fluids Recommendations" (SEBU6250) voor meer informatie.

*Motoren zonder nabehandelingvoorzieningen kunnen hogere mengsels gebruiken, tot 100% biodiesel (raadpleeg uw Cat dealer voor het gebruik van mengsels met meer dan 20% biodiesel).

**De broeikasgasemissies in de uitlaatpijp van brandstoffen met een lagere koolstofintensiteit zijn in wezen gelijk aan die van traditionele brandstoffen.

Airconditioningsysteem

- Het airconditioningsysteem van deze machine bevat het gefluoreerde broeikasgas koelmiddel R134a of R1234yf (Europa). Zie het etiket of de instructiehandleiding voor identificatie van het gaskoelmiddel. Als de machine is gevuld met R134a (aardopwarmingsvermogen = 1430), bevat het systeem 0,85 kg (1,87 lb) koelmiddel, wat gelijkwaardig is aan 1,216 metrische ton (1,34 US ton) CO₂. Als de machine is gevuld met R1234yf (aardopwarmingsvermogen = 0,501), bevat het systeem 0,85 kg (1,87 lb) koelmiddel, wat gelijkwaardig is aan 0,00043 metrische ton (0,00047 US ton) CO₂.

Lak

- Volgens de beste beschikbare kennis is de maximaal toelaatbare concentratie van zware metalen in de lak als volgt – in delen per miljoen (ppm):
 - Barium <0,01%
 - Cadmium <0,01%
 - Chroom <0,01%
 - Lood <0,01%

Geluidsniveaus

Geluidsdrukniveau bij de machinist* 82 dB(A) (ISO 6396:2008)

Geluidsvermogensniveau buiten de cabine** 105 dB(A) (ISO 6395:2008)

- Cabine en ROPS-constructie zijn standaard in Noord-Amerika en Europa.
 - *Het geluidsdrukniveau in de cabine van een rijdende machine volgens ISO 6395:2008. De metingen zijn met gesloten cabinedeuren en -ramen uitgevoerd en bij 70% van het maximale motorkoelventilatoroerental. Het geluidsniveau kan variëren bij verschillende toerentallen van de motorkoelventilator.
 - **Het opgegeven geluidsvermogensniveau voor de configuraties met CE- en UKCA-markering voldoet aan de testprocedure en voorwaarden die zijn gespecificeerd in Richtlijnen van de Europese Unie "2000/14/EC" zoals aangepast door "2005/88/EC" en UK Noise Regulation 2001 No. 1701.

Oliën en vloeistoffen

- Caterpillar gebruikt af fabriek koelvloeistoffen die ethyleenglycol bevatten. Cat antivries/koelvloeistof voor dieselmotoren (DEAC) en Cat Extended Life koelvloeistof (ELC) zijn recyclebaar. Raadpleeg uw Cat dealer voor meer informatie.
- Cat Bio HYDO™ Advanced is een biologisch afbreekbare hydrauliekolie met een EU-ecolabel.
- Waarschijnlijk zijn er ook nog andere vloeistoffen aanwezig; raadpleeg de Bedienings- en onderhoudshandleiding of de Gids voor toepassingen en installatie voor alle aanbevelingen voor vloeistoffen en onderhoudsintervallen.

Functies en technologie

- De volgende functies en technologieën kunnen bijdragen aan brandstofbesparing en/of koolstofreductie. Functies kunnen verschillen. Raadpleeg uw Cat dealer voor bijzonderheden.
 - Extended Life koelvloeistof en Long Life hydraulische vloeistof verlengen de onderhoudsintervallen en verminderen het vloeistofverbruik
 - Verhoog de productiviteit met Cat technologieën zoals positionering van het uitrustingsstuk, Terug naar graven en Cat SMART-uitrustingsstukken
 - Bespaar brandstof met efficiëntiefuncties zoals voetgaspedaal en op de koelvraag reagerende ventilator
 - Machinebewaking op afstand via Product Link-telematica aan boord

Recycling

- De in de machines verwerkte materialen zijn als volgt gecategoriseerd, met gewichtspercentages bij benadering. Vanwege variaties in productconfiguraties kunnen de volgende waarden in de tabel afwijken.

Type materiaal	Gewichtspercentage
Staal	60,78%
Rubber	18,53%
IJzer	9,53%
Non-ferrometalen	2,72%
Vloeistof	1,64%
Kunststof	1,56%
Overige	1,51%
Niet geclassificeerd	1,20%
Gemengd metaal	1,07%
Gemengd metaal en niet-metaal	0,99%
Lood (accu's)	0,47%
Gemengd niet-metaal	0,00%
Totaal	100,00%

- Een machine met een hogere recyclebaarheid zorgt voor een efficiënter gebruik van waardevolle natuurlijke hulpbronnen en verhoogt de restwaarde aan het einde van de levensduur van het product. Volgens ISO 16714:2008 (Machines voor grondverzet – recyclebaarheid en terugwinbaarheid – terminologie en berekeningsmethode), is de waarde voor recyclebaarheid gedefinieerd als het gewichtspercentage (gewichtsfractie in procent) van de nieuwe machine dat potentieel geschikt is voor recycling, hergebruik of beide.

Alle onderdelen in de stuklijst zijn eerst beoordeeld volgens componenttype, op basis van een lijst met componenten gedefinieerd in de normen ISO 16714:2008 en Japan CEMA (Construction Equipment Manufacturers Association). De resterende onderdelen worden verder beoordeeld op recyclebaarheid naargelang het materiaaltype.

Vanwege variaties in productconfiguraties kunnen de volgende waarden in de tabel afwijken.

Recycleerbaarheid – 96%

De hierboven verstrekte gegevens zijn gebaseerd op de productconfiguratie zoals verstrekt door de individuele productgroep.

Compacte rupslader 285 XE

UITRUSTINGSSTUKKEN

Haal meer uit uw machine met Cat-uitrustingsstukken. Kies uit een groot aantal opties en stem uw machine af op verschillende taken en omstandigheden.

- Grondboren
- Dieplepelbakken
- Balengrijpers
- Balensperen
- Bladen, grader-, laadbak-, hoek- en dozer-
- Veegmachines, hoek-, opneem- en utiliteits-
- Bosfreen
- Laadbakken
- Asfaltfreen
- Verdichters
- Vorktanden en dragers
- Hamers
- Materiaaloverslagarm
- Mulchers
- Vorken voor kwekerijen
- Grijper-, landschaps- en rotortype harken
- Scharen
- Sneeuwblazers
- Sneeuwploegen
- Sneeuwschuiven
- Sneeuwschuivers
- Boomstronkfreen
- Frezen
- Sleuventrekkers
- Freesbladen
- Slimme dieplepel
- Slim dozerblad met Assist
- Slim graderblad met Assist



VERPLICHTE UITRUSTING

- Snelkoppeling: handmatig of hydraulisch
- Goed zichtbare veiligheidsgordel: 50 mm (2 in), 75 mm (3 in) of 3-punts heup/schoudergordel
- In staal ingebedde rubberen rups – 400 mm (15.7 in) ribprofiel, 450 mm (17.7 in) ribprofiel, 450 mm (17.7 in) blokprofiel
- Voorste loopwiel met dubbele flens/achterste loopwiel met enkele flens of loopwielen met drievoudige flens voor/achter

PRESTATIEPAKKETTEN

- Prestatiepakket HP5: *XE hydrauliek*
- Prestatiepakket HP6: *XE hydrauliek, klaar voor hulpgereedschap achteraan*

COMFORTPAKKETTEN

- Gesloten cabine met verwarming en airconditioning: *zijruiten, bekerhouder, vakje voor mobiele telefoon, stoelkeuze, stoel met hoge rugleuning/verwarmde luchtgeveerde stoel of stoel met hoge rugleuning/geventileerde en verwarmde luchtgeveerde stoel) en deurkeuze (glas of polycarbonaat)*

TECHNOLOGIEPAKKETTEN

- T4 - *Monitor met geavanceerd aanraakscherm, geavanceerde joysticks, starten met drukknop, X-mount houder voor mobiele telefoon en achteruitkijkcamera.*
- T5 – *T4 + 2 extra zijzichtcamera's.*

RADIO

- Radio, *geen – voor machines met open overkapping en landen die niet zijn gecertificeerd voor Bluetooth®-technologie*
- Geïntegreerde AM/FM-radio met Bluetooth-technologie. *Omvat USB-poort, 3,5 mm (0,13 in) AUX-input en bluetoothmicrofoon. Alleen voor gebruik met gesloten cabine. Beschikbaarheid verschilt per land.*
- Geïntegreerde DAB+/AM/FM-radio met Bluetooth-technologie. *Omvat USB-poort, 3,5 mm (0,13 in) AUX-input en bluetoothmicrofoon. Alleen voor gebruik met gesloten cabine. Beschikbaarheid verschilt per land.*

PRODUCT LINK™

- Product Link™ basisserie PL243
- Product Link Elite-serie PLE643

KOELVENTILATOR

- Op koelvraag reagerende hydraulische koelventilator met variabel toerental
- Op koelvraag reagerende hydraulische koelventilator met variabel toerental, met automatische en handmatige omkeerventilator

BESCHERMINGS- EN AFDICHTINGSPAKKETTEN

- HD1 – middelhoge bescherming en afdichting* (regenkap luchtinlaat motor, afdichting van cabine tot frame, hydraulische deurtoegang, zijafdichting cabine tot frame, afsluitbaar toegangsluik voor het bijvullen van brandstof en bescherming van de kantelcilinder.)
- LM1 – afscherming en afdichting op tussenliggend niveau voor landbeheer * (HD1+ turboafscherming, afscherming uitlaatgastrap, afscherming dieselroetfilter (DPF) /emissiecomponent, lichte afscherming, afscherming snelkoppeling, afscherming hydrauliekleidingen (onder trede), schroefverbinding hulphdrauliekkoppelingen en voorreiniging luchtinlaat motor).
- LM2 – afscherming en afdichting op het meest volledige niveau voor landbeheer * (HD1+ verhoogde brandstofhoeveelheid (220 L / 58 gal) turboafscherming, DPF -afscherming uitlaatgastrap, component, lichte afscherming, afscherming snelkoppeling, afscherming hydrauliekleidingen (onder trede), schroefverbinding hulphdrauliekkoppelingen en voorreiniging luchtinlaat motor).

*Sommige uitrusting varieert per regio.

Compacte rupslader 285 XE

STANDAARDUITRUSTING

ELEKTRISCH

- Kabelboom voor uitrustingsstuk
- Accu voor zwaar gebruik
- Accuschakelaar met vergrendelingsvoorziening
- Elektrisch systeem van 12 V
- Dynamo van 100 ampère
- LED-werklampen
- Automatische achteruitrijlichten
- Schakelaar achtergrondverlichting
- LED-binnenverlichting
- Achteruitrijalarm
- Stopcontact, zwaailamp
- Instapverlichting buiten

WERKOMGEVING VAN MACHINIST

- Full color lcd-monitor: *kruipnelheidsregeling, afstelling aandrijfrespons, afstelling respons uitrustingsstuk, afstelling aandrijfvermogenprioriteit, taalkeuze (× 32), antidiefstalbeveiligingssysteem en bewaking voor meerdere machinisten, onderhoudsschema en herinneringen, bewaking van gebeurtenissen en diagnosecodes, instelling van datum/tijd/eenheden/helderheid en smart-technologie voor gebruik met Smart-uitrustingsstukken.*
- Indicatoren van waarschuwingssysteem voor machinist: *Luchtfilterverstopping, dynamovermogen, armleniging omhoog/machinist uit stoel, temperatuur van de motorkoelvloeistof, motoroliedruk, gloeibougje-inschakeling, verstopping van hydraulisch toevoerfilter, hydrauliekolietemperatuur, parkeerrem ingeschakeld, motoremissieregeling (indien van toepassing)*
- Meters: *brandstofniveau, urenteller, hydrauliekolietemperatuur, urenteller, accuspanning, toerenteller*
- Inklapbare ergonomische contourarmleuning
- Bedieningsvergrendelingsstelsel, wanneer de machinist de zitting verlaat of armsteun omhoog houdt: *hydraulisch systeem wordt uitgeschakeld, hydrostatische transmissie wordt uitgeschakeld, parkeerrem wordt ingeschakeld*
- ROPS-cabine, omhoog kantelen
- FOPS-constructie, niveau I
- Boven- en achterruiten
- Vloermat
- Hemelbekleding
- Achteruitkijkspiegel binnen
- Claxon
- Handgasregeling (draaibediening), elektronisch
- Op de stoel gemonteerde joysticks
- Opbergvak voor mobiele telefoon
- Bekerhouder
- 12 V-voedingsaansluiting
- Gaspedaal

HYDRAULIEK

- Selecteerbaar bedieningsschema – ISO of H
- Elektro-hydraulische bedieningselement voor uitrustingsstuk
- Elektro-hydraulische hydrostatische transmissiehendel
- Bewaking toerentalsensor
- Zwaar uitgevoerde platte snelkoppelingen met geïntegreerde drukaflaat en carteraftap
- Kijkglas voor hydrauliekoliepeil

AANDRIJFLIJN

- Cat C3.6TA, met turbocharger, dieselmotor met nakoeling, voldoet aan emissienormen Tier 4 Final en Stage V:
 - Starthulp gloeibougjes
 - Vloeistofgekoeld, directe inspuiting
- Extended Life antivries (–37 °C, –34 °F)
- Luchtfilter met twee elementen, radiale afdichting
- Klep voor systematisch onderzoek van smeeroilie (S-O-SSM), motorolie en hydrauliekolie
- Milieuvriendelijke aftapkraan –koelvloeistof
- Kijkglas voor koelvloeistofpeil van radiator
- Expansiefles radiator
- Filters, hydraulische toevoer-, patroontype
- Filters, hydraulische retour-, patroontype
- Filter, bustype, motorolie
- Filters, bustype, brandstof- en waterafscheider
- Radiateur/hydrauliekolie
- Koeler (naast elkaar geplaatst)
- Veerbediende, hydraulisch geloste parkeerremmen
- Hydrostatische transmissie
- Afsluitbare tankdop
- Hydraulische, op koelvraag reagerende ventilator
- Automatisch stationair draaien van motor

ONDERWAGEN

- Ophanging E-bar (equalizerstaaf)
- Twee rijsnelheden
- Geïntegreerde sjarpunten op rupsbandframe (4)

FRAME

- Punten voor vastsjorren van machine (9)
- Verwijderbare panelen voor het reinigen van het machinechassis
- Steun, hefarm
- Stalen achter- en voorbumpers, gelast
- Brandstofvulopening, rechterzijde van de machine

OVERIGE

- Extra hydrauliek, continue stroom
- Telematica, product Link, via mobiele data
- Stalen motordeur met vervangbare lamellen
- Motorklep – afsluitbaar
- Koppeling uitrustingsstuk
- Cat ToughGuard™ slang

OPTIONELE UITRUSTING

- Externe conragewichten
- Zwaailamp, LED
- Olie, hydrauliek, werking bij lage temperaturen
- 4-punts hefogen voor de machine
- Lak, aangepast
- Snelheidsgevoelig rijcomfortsysteem
- Beveiliging Bluetooth-sleutel
- Slanggeleider-uitrustingsstuk
- Coating met roestwerend middel

Compacte rupslader 285 XE

Voor uitgebreidere informatie over Cat producten, dealers en branchespecifieke oplossingen bezoekt u onze website op www.cat.com.

©2025 Caterpillar
Alle rechten voorbehouden

Materialen en specificaties kunnen zonder kennisgeving worden gewijzigd. De op de foto's afgebeelde machines kunnen zijn voorzien van extra uitrusting. Neem contact op met uw Cat dealer voor beschikbare opties.

CAT, CATERPILLAR, LET'S DO THE WORK, VisionLink, de bijbehorende logo's, "Caterpillar Corporate Yellow", de "Power Edge" en Cat "Modern Hex" trade dress en ook de bedrijfs- en productidentiteit die hier worden gebruikt, zijn handelsmerken van Caterpillar en mogen niet zonder toestemming worden gebruikt.

ADHQ8492-01 (10-2025)
Vervangt ADHQ8492-00
Versienummer: 05A
(N Am, EU, Chile, Turkey,
Colombia, S Korea)

