

CHARGEUSE À CHÂÎNES COMPACTE

Cat[®] 285 XE



CARACTÉRISTIQUES :

La conception à élévation verticale de la chargeuse à chaînes compacte 285 XE Cat[®] lui confère une portée et une hauteur de levage étendues pour un chargement de tombereaux simple et rapide. Son système de train de roulement avec balancier de suspension (E-bar) de série et sa double vitesse de déplacement offrent une traction, une flottabilité et une stabilité supérieures, permettant de travailler dans une large gamme d'applications et de conditions de sol. La 285 XE offre les caractéristiques suivantes :

- **Le poste de conduite redessiné** offre un environnement de travail plus spacieux, et combiné avec une plus grande course du siège, la 285 XE offre plus d'espace pour les conducteurs de toutes tailles. La cabine **monobloc, étanche et pressurisée disponible** en option, offre un environnement de travail propre et silencieux, avec une excellente distribution de l'air grâce à des bouches d'aération judicieusement placées dans toute la cabine.
- **Le siège ventilé et chauffé à suspension pneumatique et à haut dossier**, avec des commandes à manipulateur réglables montées sur le siège, offre un confort de conduite inégalé dans le secteur.
- **La chaîne cinématique haute performance** offre une translation à deux vitesses de série, combinée au système antitangage asservi à la vitesse en option, pour un fonctionnement de la machine sur terrain accidenté, offrant ainsi une meilleure rétention de la charge, une productivité accrue et un plus grand confort de conduite.
- **Le circuit hydraulique XE** offre le débit et la pression les plus élevés dans la gamme des chargeuses à chaînes compactes Cat, fournissant une puissance hydraulique de premier plan pour faire fonctionner efficacement même les accessoires les plus gourmands en énergie.
- **Moteur à puissance et couple élevés** avec moteur C3.6TA (avec turbocompresseur et refroidisseur d'admission) Cat[®] conforme aux normes sur les émissions Tier 4 Final de l'EPA pour les États-Unis et Stage V pour l'Union européenne, tout en offrant une puissance maximale sur une large plage de régimes et un couple élevé pour des performances de chantier accrues, quelle que soit l'application.
- **Train de roulement à balancier de suspension de série et à deux vitesses de translation de série.** S'appuyant sur l'héritage et le leadership de Caterpillar en matière de tracteurs à chaînes, le train de roulement des chargeuses à chaînes compactes à balancier de suspension offre une solution hybride qui combine les avantages d'un train de roulement rigide pour le levage de charges lourdes ou l'utilisation d'accessoires lourds (par exemple : débroussailluse-déchetiqueuse, lame de tracteur, lame de niveleuse), tout en offrant les avantages d'un train de roulement oscillant lors du franchissement de terrains ou d'obstacles.
- **Maximisez les capacités et le contrôle de la machine avec les manipulateurs avancés et le moniteur à écran tactile avancé.** Le **moniteur à écran tactile avancé de 20,3 cm (8 in)** offre des fonctionnalités et des commandes de pointe, notamment une radio intégrée, la connectivité Bluetooth[®] et l'option multicaméra (vue latérale), et prend en charge 32 choix de langues différentes. Les **manipulateurs avancés** offrent un contrôle inégalé des fonctions et des réglages de la machine sur l'écran, sans que les conducteurs n'aient à retirer leurs mains des commandes. Ceci permet notamment de naviguer via le manipulateur sur le moniteur à écran tactile avancé, d'augmenter/de diminuer/de mettre en sourdine le volume de la radio, d'enclencher la vitesse lente, d'activer/de désactiver la vitesse lente, d'augmenter/de diminuer la vitesse lente, d'enclencher la commande d'équipement intelligent à l'aide d'un seul bouton, et des boutons de commande auxiliaires supplémentaires permettent de commander à l'aide d'un seul bouton des fonctions d'équipement complexes.
- **L'option « Rear Auxiliary ready » disponible** fournit des soupapes hydrauliques et des conduites qui permettent d'alimenter des accessoires hydromécaniques montés à l'arrière de la machine (tels qu'un scarificateur arrière, un treuil, etc.).
- **L'accès au niveau du sol** à tous les points d'entretien quotidien et périodique permet de réduire les temps d'arrêt de la machine, pour une meilleure productivité.
- **Une large gamme d'équipements Cat adaptés aux performances** fait des chargeuses à chaînes compactes Cat les machines les plus polyvalentes sur le chantier.

Spécifications

Moteur

Modèle de moteur	Norme américaine EPA Tier 4 Final/européenne Stage V, Cat C3.6TA (avec turbocompresseur et refroidisseur d'admission)	
Puissance brute maximale ISO 14396:2002 (à 2 200 tr/min) – avec accessoire flux élevé connecté :	100 kW	134,1 hp
Puissance brute SAE J1995:2014	91 kW	121 hp
Puissance nette SAE 1349:2011	90 kW	121 hp
Puissance nette ISO 9249:2007	89 kW	120 hp
Couple maximal à 1 500 tr/min SAE J1995:20145	51 N·m	406 lbf·ft
Cylindrée	3,6 L	220 in ³
Course	120 mm	4,7 in
Alésage	98 mm	3,9 in

- La puissance annoncée est testée conformément à la norme indiquée et en vigueur au moment de la fabrication.
- La puissance nette annoncée est la puissance disponible au volant lorsque le moteur est équipé d'un alternateur, d'un filtre à air, d'un silencieux et d'un ventilateur fonctionnant à vitesse minimale.

Poids*

Poids en ordre de marche	6 200 kg	13 669 lb
--------------------------	----------	-----------

*Le poids en ordre de marche, les caractéristiques de fonctionnement et les dimensions sont calculés en prenant en compte les éléments suivants : conducteur de 75 kg (165 lb), tous les liquides, deux vitesses, godet à profil bas de 2 188 mm (86 in), chaînes de 400 mm (15,7 in), roue folle avant à double bride/roue folle arrière à simple bride, circuit hydraulique, cabine fermée avec porte vitrée, vitres latérales, chauffage, siège à suspension mécanique, affichage avancé, batterie de 1 000 CCA, pas de contrepoids en option et attache rapide manuelle (sauf mention contraire).

Groupe motopropulseur

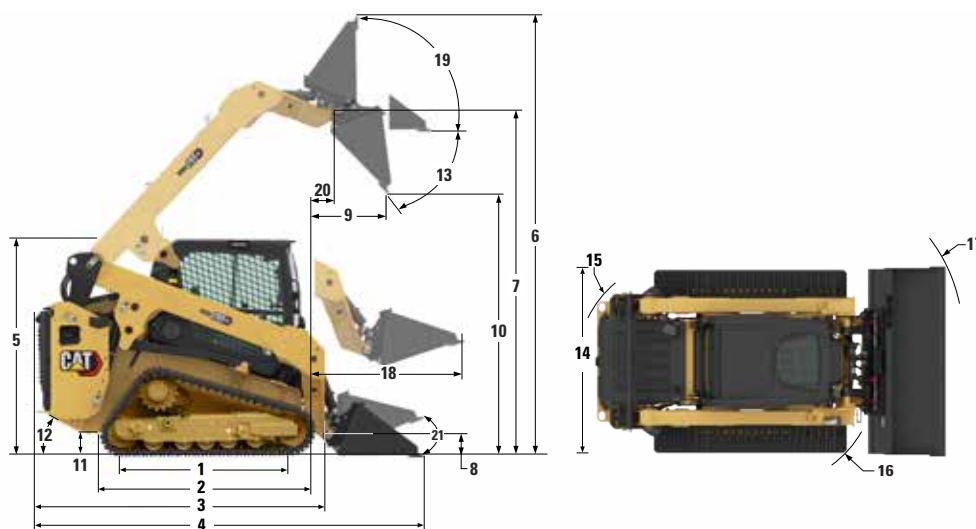
Vitesse de translation (marche avant ou arrière)		
Une vitesse	7,8 km/h	4,8 mph
Deux vitesses	12,4 km/h	7,7 mph

Cabine

Cadre de protection en cas de retournement (ROPS)	ISO 3471:2008
Cadre de protection contre les chutes d'objets (FOPS) :	ISO 3449:2005 Niveau I ISO 3449:2005 Niveau II (en option)



Chargeuse à chaînes compacte 285 XE



Dimensions*

1	Longueur de chaîne au sol	1 830 mm	72,0 in	12	Angle de fuite	26°	
2	Longueur hors tout de la chaîne	2 170 mm	85,8 in	13	Angle de vidage maximal	40,5°	
3	Longueur sans godet	3 360 mm	132,3 in	14	Largeur du véhicule (chaînes de 400 mm/15,7 in)	2 028 mm	79,8 in
4	Longueur avec godet au sol	3 998 mm	157,4 in	14		Largeur du véhicule (chaînes de 450 mm/17,7 in)	2 078 mm
5	Hauteur jusqu'au sommet de la cabine	2 230 mm	87,8 in	15	Rayon de braquage au centre, arrière de la machine	1 887 mm	74,3 po
6	Hauteur maximale hors tout	4 520 mm	178,0 in	16	Rayon de braquage au centre, attache	1 578 mm	62,1 in
7	Hauteur d'axe du godet au levage maximal	3 724 mm	146,6 in	17	Rayon de braquage au centre, godet (redressé)	2 400 mm	94,5 in
8	Hauteur d'axe du godet en position de transport	209 mm	8,2 in	18	Portée maximale, bras parallèles au sol	1 285 mm	50,6 in
9	Portée au levage/vidage maximal	882 mm	34,7 in	19	Position de redressement à la hauteur maximale	89°	
10	Hauteur de déversement au levage/vidage maximal	3 039 mm	119,6 in	20	Portée au niveau de l'axe du godet au levage maximal	875 mm	34,4 in
11	Garde au sol	280 mm	11,0 in	21	Angle de redressement (au niveau du sol)	27,2°	

Contenances pour l'entretien

Circuit de refroidissement	17,5 L	4,6 US gal
Carter moteur	9,0 L	2,4 US gal
Réservoir de carburant	136,1 L	36,0 US gal
Circuit hydraulique	41,0 L	10,8 US gal
Réservoir hydraulique	26 L	6,9 US gal
Réservoir de liquide d'échappement diesel (DEF)	11,0 L	2,9 US gal
Réservoirs de carburant externes (en option) (en plus du réservoir de carburant standard)	85,4 L	22,6 US gal

Circuit hydraulique

Débit hydraulique – standard :		
Pression hydraulique de la chargeuse	24 130 kPa	3 500 psi
Débit hydraulique de la chargeuse	86 L/min	23 gal/min
Puissance hydraulique (calculée)	34,6 kW	46,4 hp
Débit hydraulique – Grand débit XPS* :		
Pression hydraulique de la chargeuse	28 000 kPa	4 061 psi
Débit hydraulique de la chargeuse	129 L/min	34 gal/min
Puissance hydraulique (calculée)	60,2 kW	80,7 hp
Débit hydraulique - Grand débit XE†:		
Pression hydraulique de la chargeuse	31 000 kPa	4 496 psi
Débit hydraulique de la chargeuse	150 L/min	40 gal/min
Puissance hydraulique (calculée)	77,5 kW	103,9 hp

†Lorsque la machine est équipée des accessoires Cat série 400.

*Lorsque la machine est équipée des accessoires Cat série 300.

Caractéristiques de fonctionnement*

Cabine fermée :		
Poids en ordre de marche	6 200 kg	13 669 lb
Charge limite d'équilibre	5 868 kg	12 915 lb
Capacité de fonctionnement nominale (35 %)	2 050 kg	4 520 lb
Capacité de fonctionnement nominale (50 %)	2 929 kg	6 457 lb
Surface de contact au sol (chenilles de 400 mm/15,7 pouces)	1,56 m ²	2 421 in ²
Surface de contact au sol (chenilles de 450 mm/17,7 pouces)	1,76 m ²	2 724 in ²
Pression au sol (chenilles de 400 mm/15,7 pouces)	38,9 kPa	5,6 psi
Pression au sol (chenilles de 450 mm/17,7 pouces)	34,7 kPa	5,0 psi
Le contrepois présente les caractéristiques supplémentaires suivantes :		
Poids en ordre de marche	+194 kg	+428 lb
Charge limite d'équilibre	+384 kg	+847 lb
Capacité de fonctionnement nominale (35 %)	+134 kg	+296 lb
Capacité de fonctionnement nominale (50 %)	+192 kg	+423 lb
Force d'arrachage, vérin d'inclinaison	6 314 kg	13 920 lb
Force d'arrachage, vérin de levage	3 960 kg	8 730 lb

Déclaration environnementale du 285 XE

Les informations suivantes s'appliquent à la machine à l'étape de fabrication finale telle que configurée pour la vente dans les régions couvertes dans ce document. Le contenu de cette déclaration n'est valide qu'au moment de sa publication; toutefois, le contenu relatif aux fonctions et caractéristiques de la machine peut être modifié sans préavis. Pour de plus amples informations, veuillez consulter le manuel d'utilisation et d'entretien de la machine.

Pour plus d'informations sur la durabilité en action et notre progression, visitez la page <https://www.caterpillar.com/en/company/sustainability>.

Moteur

- Le moteur C3.6TA Cat® (avec turbocompresseur et refroidisseur d'admission) répond aux normes sur les émissions Tier 4 Final de l'EPA pour les États-Unis et Stage V pour l'Union européenne.
- Les moteurs diesel Cat doivent utiliser du carburant ULSD (carburant diesel à très faible teneur en soufre avec 15 ppm de soufre ou moins) ou du ULSD mélangé aux carburants à faible intensité de carbone** suivants jusqu'à :
 - ✓ biodiesel 20 % EMAG (ester méthylique d'acide gras)*
 - ✓ Carburants diesel 100 % renouvelable, HVO (Hydrotreated Vegetable Oil, huile végétale hydrotraitee) et GTL (Gas-To-Liquid, gaz à liquide)Référez-vous aux directives pour une application réussie. Veuillez contacter votre concessionnaire Cat ou référez-vous à la publication spéciale SEBU6250 – Caterpillar Machine Fluids Recommendations (Recommandations relatives aux liquides des machines Caterpillar).
- *Les moteurs sans dispositif de post-traitement peuvent utiliser des mélanges plus élevés, contenant jusqu'à 100 % de biodiesel (pour l'utilisation de mélanges supérieurs à 20 % de biodiesel, consultez votre concessionnaire Cat).
- **Les émissions de gaz à effet de serre au tuyau d'échappement issues des carburants à émissions de carbone réduites sont essentiellement les mêmes que celles des carburants traditionnels.

Circuit de climatisation

- Le circuit de climatisation de cette machine contient du gaz réfrigérant fluoré à effet de serre R134a ou R1234yf (Europe). Voir l'étiquette ou le guide d'instructions pour l'identification du gaz réfrigérant. Si la machine est équipée de R134a (potentiel de réchauffement climatique = 1 430), le circuit contient 0,85 kg (1,87 lb) de réfrigérant, soit un équivalent CO₂ de 1,216 tonnes métriques (1,34 tonnes US). Si la machine est équipée de R1234yf (potentiel de réchauffement climatique = 0,501), le système contient 0,85 kg (1,87 lb) de réfrigérant, soit un équivalent CO₂ de 0,00043 tonne métrique (0,00047 tonne US).

Peinture

- Selon les meilleures connaissances disponibles, la concentration maximale admissible, mesurée en parties par million (PPM), des métaux lourds suivants dans la peinture sont :
 - Barium < 0,01 %
 - Cadmium < 0,01 %
 - Chrome < 0,01 %
 - Plomb < 0,01 %

Performances acoustiques

Niveau de pression acoustique* 82 dB(A) (ISO 6396:2008)

Niveau de puissance acoustique extérieur** 105 dB(A) (ISO 6395:2008)

- La cabine avec cadre de protection en cas de retournement (ROPS) est équipée de série en Amérique du Nord et en Europe.
 - *Le niveau de pression acoustique dynamique déclaré est conforme à la norme ISO 6395:2008. Les mesures ont été effectuées portes et vitres de cabine fermées avec le ventilateur de refroidissement du moteur tournant à 70 % de sa vitesse maximale. Le niveau sonore peut varier en fonction de la vitesse du ventilateur de refroidissement du moteur.
 - **Niveau de puissance acoustique indiqué sur la plaque dans les configurations du marché européen (marquage CE) et du marché britannique (marquage UKCA), mesuré conformément aux méthodes et aux conditions d'essai spécifiées dans la Directive « 2000/14/EC », amendée par la directive « 2005/88/EC » et le règlement britannique 2001 N° 1701 sur le bruit.

Huiles et fluides

- L'usine Caterpillar fait le plein de liquides de refroidissement à base d'éthylène glycol. L'antigel/liquide de refroidissement pour moteur diesel Cat (DEAC) et le liquide de refroidissement longue durée Cat (ELC) peuvent être recyclés. Pour de plus amples informations, veuillez consulter votre concessionnaire Cat.
- L'huile Cat Bio HYDO™ Advanced est une huile hydraulique biodégradable portant le label écologique UE.
- La présence d'autres liquides est probable; consultez le Guide d'utilisation et d'entretien ou le Guide de montage et d'application pour connaître tous les liquides conseillés et les intervalles d'entretien requis.

Caractéristiques et technologie

- Les caractéristiques et la technologie suivantes peuvent contribuer aux économies de carburant et/ou à la réduction du carbone. Les fonctions peuvent varier. Pour de plus amples informations, veuillez consulter votre concessionnaire Cat.
 - Le liquide de refroidissement et le liquide hydraulique longue durée prolongent les intervalles d'entretien et réduisent la consommation de liquide
 - Augmentez votre productivité grâce aux technologies Cat telles que le positionneur d'outil de travail, le retour automatique en position d'excavation et les équipements intelligents Cat.
 - Économisez du carburant grâce à des fonctions d'efficacité énergétique telles que la pédale d'accélérateur et le ventilateur à vitesse variable du circuit de refroidissement.
 - Surveillance à distance de la machine grâce à la télématique embarquée Product Link

Recyclage

- Les matériaux inclus dans les machines sont classés comme suit, accompagnés d'un pourcentage de poids approximatif. En raison des variations de configurations produit, les valeurs suivantes du tableau peuvent varier.

Type de matériau	Pourcentage pondéral
Acier	60,78 %
Caoutchouc	18,53 %
Fer	9,53 %
Métal non ferreux	2,72 %
Liquide	1,64 %
Plastique	1,56 %
Autre	1,51 %
Non classifié	1,20 %
Métal mixte	1,07 %
Métal mixte et non métal	0,99 %
Plomb (batteries)	0,47 %
Mixte non métallique	0,00 %
Total	100,00 %

- Une machine présentant un taux de recyclabilité plus élevé garantira une utilisation plus efficace des précieuses ressources naturelles et améliorera la valeur de fin de vie du produit. Selon la norme ISO 16714:2008 (Engins de terrassement – Recyclabilité et récupérabilité – Terminologie et méthode de calcul), le taux de recyclabilité est défini comme le pourcentage en masse (fraction de masse en pourcentage) de la nouvelle machine potentiellement capable d'être recyclée, réutilisée, ou les deux.

Tous les éléments de la nomenclature sont d'abord évalués selon le type de composant, sur la base d'une liste de composants définie par les normes ISO 16714:2008 et CEMA (Construction Equipment Manufacturers Association) du Japon. Les pièces restantes sont ensuite évaluées pour leur recyclabilité en fonction du type de matériau.

En raison des variations de configurations produit, les valeurs suivantes du tableau peuvent varier.

Recyclabilité – 96 %

Les données présentées ci-dessus sont basées sur la configuration du produit telle qu'elle est fournie par le groupe de produits individuel.

Chargeuse à chaînes compacte 285 XE

ACCESSORIES

Faites en plus avec votre machine avec les équipements Cat. Faites votre choix parmi une grande variété d'options et adaptez votre machine à différentes tâches et conditions.

Tarières

Pelles rétro

Pinces à balles

Lances pour balles

Blades : niveleuses, caissonnées, orientables et de refoulement

Brosses : orientables, de balayuses-ramasseuses, pour voirie

Débroussailluses

Godets

Fraiseuses de chaussée

Compacteurs

Dents et chariots de fourche

Marteaux

Bras de manutention

Débroussailluses-déchiqueteuses

Fourches arboricoles

Râteaux : à grappin, de paysagiste et à tambour motorisé

Cisailles

Souffleuses à neige

Chasse-neige

Déneigeuses

Ailerons chasse-neige

Dessoucheuses

Rotoculteurs

Trancheuses

Scies circulaires

Pelle rétro intelligente

Lame de refoulement intelligente avec Assist

Lame de niveleuse intelligente avec Assist



ÉQUIPEMENT OBLIGATOIRE

- Attache rapide : manuelle ou hydraulique
- Ceinture de sécurité à haute visibilité : 50 mm (2 in), 75 mm (3 in) ou ceinture abdominale/épauière à 3 points
- Chaîne en caoutchouc à acier encastré – bande à pavés de gomme 400 mm (15,7 in), bande à pavés de gomme 450 mm (17,7 in), bande de roulement 400 mm (17,7 in)
- Roue folle avant à double bride/roue folle arrière à simple bride ou roues folles avant/arrière à triple bride

PACKS PERFORMANCE

- Ensemble performances HP5 : *circuit hydraulique XE*
- Ensemble performances HP6 : *Circuit hydraulique XE, « Rear Auxiliary Ready »*

ENSEMBLES CONFORT

- *Cabine fermée avec chauffage et climatisation : vitres latérales, porte-gobelet, poche pour téléphone portable, choix du siège (siège à haut dossier/à suspension pneumatique chauffant, siège à haut dossier et à suspension pneumatique ventilé et chauffant) et choix de la portière (verre ou polycarbonate)*

ENSEMBLES TECHNOLOGIQUES

- T4 – *Moniteur à écran tactile avancé, manipulateurs avancés, démarrage par bouton-poussoir, support de téléphone cellulaire en X et caméra de recul.*
- T5 – *T4 + 2 caméras latérales supplémentaires.*

RADIO

- Radio, aucune – *pour les machines à toit ouvert et les pays non certifiés pour la technologie Bluetooth®*
- Radio AM/FM intégrée avec technologie Bluetooth®. *Comprend un port USB, une entrée AUX de 3,5 mm (0,13 in) et un microphone Bluetooth. À utiliser uniquement avec une cabine fermée. La disponibilité varie selon les pays.*
- Radio DAB+/AM/FM intégrée avec technologie Bluetooth. *Comprend un port USB, une entrée AUX de 3,5 mm (0,13 in) et un microphone Bluetooth. À utiliser uniquement avec une cabine fermée. La disponibilité varie selon les pays.*

PRODUCT LINK™

- Série Product Link™ de base PL243
- Série Product Link Elite PLE643

VENTILATEUR DE REFROIDISSEMENT

- Ventilateur de refroidissement hydraulique à vitesse variable
- Ventilateur de refroidissement hydraulique à vitesse variable, avec inversion de sens de marche pour purge automatique et manuelle

ENSEMBLES DE PROTECTIONS ET D'ÉTANCHÉITÉ

- HD1 – protections et étanchéité intermédiaires* (déflecteur de pluie de l'entrée d'air du moteur, étanchéité avant entre la cabine et le châssis, porte d'accès au circuit hydraulique, étanchéité latéral entre la cabine et le châssis, porte d'accès au remplissage de carburant verrouillable et protections des vérins d'inclinaison).
- LM1 – protections et étanchéité intermédiaires pour l'aménagement de terrain* (HD1 + protection du turbo, enveloppement du tuyau d'échappement, enveloppement du filtre à particules diesel (DPF)/composant d'émission, protège-lampes, protection du raccord à débranchement rapide, couvercle de protection des canalisations hydrauliques (sous le marchepied), raccords hydrauliques auxiliaires à visser et préfiltre d'admission d'air du moteur).
- LM2 – protections et étanchéité complètes pour l'aménagement de terrain* (HD1 + contenance en carburant accrue (220 L/58 gal), protection du turbo, enveloppement du tuyau d'échappement, enveloppement du filtre à particules diesel (DPF)/composant d'émission, protège-lampes, protection du raccord à débranchement rapide, couvercle de protection des canalisations hydrauliques (sous le marchepied), raccords hydrauliques auxiliaires à visser et préfiltre d'admission d'air du moteur).

*Certains équipements varient en fonction de la région.

Chargeuse à chaînes compacte 285 XE

ACCESSOIRES DE SÉRIE

ÉQUIPEMENT ÉLECTRIQUE

- Faisceau électrique des outils de travail
- Batterie extra-robuste
- Déconnexion de la batterie avec verrouillage
- Circuit électrique de 12 V
- Alternateur 100 A
- Projecteurs à diode
- Feux de recul automatique
- Rétro-éclairage des contacteurs
- Plafonnier intérieur à LED
- Avertisseur de recul
- Prise électrique pour gyrophare
- Éclairage de courtoisie extérieur

POSTE DE CONDUITE

- Moniteur LCD couleur : *commande de vitesse lente, réglage de la réponse de l'entraînement, réglage de la réponse de l'équipement, réglage de priorité de la puissance d'entraînement, sélection de la langue (× 32), système de sécurité antivol et surveillance multiconducteur, calendrier et rappels d'entretien, surveillance des codes incident et de diagnostic, réglages de la date/heure/unités/luminosité et technologie intelligente pour l'utilisation d'équipements intelligents.*
- Indicateurs du système d'avertissement du conducteur : *colmatage du filtre à air, sortie de l'alternateur, accoudoir relevé/conducteur en dehors du siège, température du liquide de refroidissement moteur, pression de l'huile moteur, activation de la bougie de préchauffage, colmatage du filtre d'alimentation hydraulique, température de l'huile hydraulique, frein de stationnement serré, système d'émissions du moteur (si applicable)*
- Jauges : *niveau de carburant, compteur d'entretien, température hydraulique, compteur d'entretien, tension de la batterie, tachymètre*
- Accoudoir rabattable à profil ergonomique
- Système d'interverrouillage des commandes quand le conducteur quitte le siège ou quand l'accoudoir est relevé : *désactivation du circuit hydraulique, désactivation de la transmission hydrostatique, serrage du frein de stationnement*
- Cabine ROPS, inclinable vers le haut
- FOPS, Levell
- Vitres supérieure et arrière
- Tapis de sol
- Capitonage
- Rétroviseur intérieur
- Klaxon
- Accélérateur à main (cadran) électronique
- Commandes par manipulateur montées sur le siège
- Poche de rangement pour téléphone portable
- Porte-gobelet
- Prise d'alimentation 12 V
- Accélérateur au pied

CIRCUIT HYDRAULIQUE

- Grille de commande sélectionnable – ISO ou H
- Commandes d'équipement électrohydrauliques
- Commande de la transmission hydrostatique électrohydraulique
- Protection du capteur de régime
- Raccords extra-robustes à débranchement rapide et à portée plate avec dispositif de décharge de pression intégré et retour au carter
- Jauge de niveau d'huile hydraulique

GROUPE MOTOPROPULSEUR

- Moteur diesel C3.6TA Cat avec turbocompresseur et refroidisseur d'admission, conforme aux normes sur les émissions Tier 4 Final et Stage V :
 - Aide au démarrage avec bougies de préchauffage
 - Injection directe refroidie par liquide
- Antigel longue durée (–37 °C, –34 °F)
- Filtre à air à deux éléments et à joint radial
- Robinet de prélèvement d'huile périodique (S-O-SSM), huile hydraulique
- Vidange écologique – liquide de refroidissement
- Jauge de niveau de liquide de refroidissement du radiateur
- Vase d'expansion du radiateur
- Filtre, alimentation hydraulique, type cartouche
- Filtre, retour hydraulique, type cartouche
- Filtre, type bidon, huile moteur
- Filtre, type bidon, séparateur eau/carburant
- Radiateur/huile hydraulique
- Refroidisseur (côte à côte)
- Freins de stationnement serrés par ressort, à relâchement hydraulique
- Transmission hydrostatique
- Bouchon de carburant verrouillable
- Ventilateur hydraulique à vitesse variable
- Ralenti automatique du moteur

TRAIN DE ROULEMENT

- Balancier de suspension
- Deux vitesses de translation
- Attaches intégrées au châssis de la chaîne (4)

CHÂSSIS

- Points d'arrimage de la machine (9)
- Panneaux amovibles pour faciliter le nettoyage du châssis de la machine
- Support de bras de manutention
- Pare-chocs avant et arrière en acier, soudés
- Remplissage de carburant, côté droit de la machine

AUTRE

- Circuit hydraulique auxiliaire, débit continu
- Télématique, Product Link, Cellulaire
- Portière moteur en acier avec grilles remplaçables
- Porte de moteur – verrouillable
- Attache de l'outil de travail
- Flexible ToughGuard™ Cat

OPTIONS

- Contrepoids externes
- Phare, LED
- Huile hydraulique pour temps froid
- Cilleton de levage de la machine à 4 points
- Peinture personnalisée
- Commande antitangage asservie à la vitesse
- Clé de sécurité Bluetooth
- Guide du tuyau d'équipement
- Revêtement inhibiteur de corrosion

Chargeuse à chaînes compacte 285 XE

Pour plus d'informations sur les produits Cat, les services proposés par les concessionnaires et les solutions par secteur d'activité, veuillez consulter le site www.cat.com

© 2025 Caterpillar
Tous droits réservés

Documents et spécifications susceptibles de modifications sans préavis. Les machines représentées sur les photos peuvent comporter des accessoires supplémentaires. Pour connaître les options disponibles, veuillez vous adresser à votre concessionnaire Cat.

CAT, CATERPILLAR, LET'S DO THE WORK, VisionLink™, leurs logos respectifs, la couleur « Caterpillar Corporate Yellow », les habillages commerciaux « Power Edge » et « Modern Hex » Cat, ainsi que l'identité visuelle de l'entreprise et des produits qui figurent dans le présent document, sont des marques déposées de Caterpillar qui ne peuvent pas être utilisées sans autorisation.

AFHQ8492-01 (10-2025)
Remplace AFHQ8492-00
Numéro de version : 05A
(N Am, EU, Chile, Turkey,
Colombia, S Korea)

