

PALA DE CADENAS COMPACTA

Cat[®] 285 XE

CARACTERÍSTICAS:

La pala de cadenas compacta Cat[®] 285 XE, con su diseño de elevación vertical, permite cargar los dúmperes con rapidez y facilidad gracias a su mayor alcance y altura de elevación. Su sistema de tren de rodaje con barra estabilizadora (E-bar) y su desplazamiento a dos velocidades, ambos incluidos de serie, proporcionan una tracción, flotación y estabilidad óptimas para trabajar en una amplia gama de aplicaciones y condiciones del terreno. La 285 XE presenta las siguientes características:

- **El puesto del operador rediseñado** ofrece un entorno de trabajo más amplio y, combinado con un mayor recorrido de los asientos, la 285 XE proporciona más espacio para operadores de cualquier tamaño. La cabina **opcional de una pieza, sellada y presurizada**, ofrece un espacio de trabajo limpio y silencioso con una excelente distribución del aire a través de rejillas de ventilación colocadas de forma óptima por toda la cabina.
- **El asiento neumático disponible con respaldo alto, ventilado y calefactado**, con controles de palanca tipo joystick ajustables montados en el asiento, proporciona al operador una comodidad líder en el sector.
- **El tren de potencia de altas prestaciones** proporciona desplazamiento estándar de dos velocidades, combinado con el sistema opcional de control de amortiguación sensible a la velocidad, mejoran el funcionamiento en terrenos accidentados, lo que permite una mejor retención de la carga, un aumento de la productividad y una mayor comodidad para el operador.
- **El sistema hidráulico XE** proporciona el mayor caudal y la mayor presión en la gama de palas de cadenas compactas Cat para ofrecer una potencia hidráulica líder en el sector para accionar con eficacia incluso los accesorios que requieren más potencia.
- **El motor de gran potencia y alto par** Cat[®] C3.6TA (turboalimentado postenfriado) controlado electrónicamente cumple los estándares de emisiones Tier 4 Final de la EPA de EE. UU. y Stage V de la UE, a la vez que ofrece la máxima potencia en una amplia gama de rev/min y proporciona un par elevado para aumentar el rendimiento de trabajo, independientemente de la aplicación.
- **Tren de rodaje estándar con barra estabilizadora (E-bar) y desplazamiento estándar de dos velocidades.** Aprovechando la herencia y el liderazgo de Caterpillar en tractores de cadenas, el tren de rodaje **CTL con barra estabilizadora de serie** proporciona una solución híbrida de tren de rodaje que ofrece las ventajas de un diseño de tren de rodaje rígido al levantar cargas pesadas o al utilizar implementos pesados (por ejemplo: desbrozadora, hoja de empuje, hoja niveladora), al tiempo que proporciona las ventajas de un diseño de tren de rodaje oscilante al encontrarse con pendientes u obstáculos.
- **Maximice la capacidad y el control de la máquina con las palancas tipo joystick avanzadas y el monitor con pantalla táctil avanzada.** El **monitor con pantalla táctil avanzada de 20,3 cm (8 pulgadas)** ofrece funcionalidad y control de vanguardia que incluye radio integrada, conectividad Bluetooth[®] y opción multicámara (vista lateral), y admite 32 idiomas diferentes. Las palancas tipo **joystick avanzadas** proporcionan un control inigualable de las funciones y ajustes de la máquina dentro del monitor sin que el operario tenga que retirar las manos de los mandos. Esto incluye la navegación con la palanca tipo joystick del monitor con pantalla táctil avanzada, subir/bajar/silenciar el volumen de la radio, activación de la velocidad ultralenta, encendido/apagado de la velocidad ultralenta, aumento/diminución de la velocidad ultralenta, activación del control de implementos inteligente con un solo botón y botones de control auxiliares adicionales que permiten controlar funciones complejas del implemento con un solo botón.
- **La opción de preparación auxiliar trasera disponible** proporciona válvulas y conductos hidráulicos que ofrecen un método para accionar accesorios hidromecánicos que se montan en la parte trasera de la máquina (como un escarificador trasero, un cabrestante, etc.).
- **El acceso a nivel del suelo** a los puntos de mantenimiento diario y rutinario ayuda a reducir el tiempo de inactividad de la máquina, por lo que aumenta la productividad.
- **La amplia gama de implementos Cat de alto rendimiento** convierte a las palas de cadenas compactas Cat en la máquina más versátil del lugar de trabajo.

Especificaciones

Motor

Modelo de motor	Tier 4 Final de la EPA de EE. UU./ Stage V de la UE, Cat C3.6TA (turboalimentado y postenfriado)	
Potencia bruta máxima: ISO 14396:2002 (a 2200 rev/min), con un accesorio de caudal alto conectado:	100 kW	134,1 hp
Potencia bruta SAE J1995:2014	91 kW	121 hp
Potencia neta SAE 1349:2011	90 kW	121 hp
Potencia neta ISO 9249:2007	89 kW	120 hp
Par máximo a 1.500 rev/min SAE J1995:2014	551 N·m	406 lbf·pie
Cilindrada	3,6 L	220 pulg ³
Carrera	120 mm	4,7 pulg
Calibre	98 mm	3,9 pulg

- La potencia indicada se prueba de acuerdo con el estándar especificado vigente en el momento de la fabricación.
- La potencia neta indicada es la potencia disponible en el volante cuando el motor está equipado con ventilador girando a su velocidad mínima, sistema de admisión de aire, sistema de escape y alternador.

Pesos*

Peso de funcionamiento	6.200 kg	13.669 lb
------------------------	----------	-----------

*El peso de funcionamiento, las especificaciones de funcionamiento y las dimensiones se basan en un operador de 75 kg (165 lb), todos los fluidos, dos velocidades, cucharón de perfil bajo de 2.188 mm (86 pulg), cadenas de 400 mm (15,7 pulg), rueda loca delantera de doble brida/rueda loca trasera de brida simple, sistema hidráulico XE, cabina cerrada con puerta de cristal, ventanillas laterales, asiento calefactado y con suspensión neumática, pantalla avanzada, batería de 1.000 CCA, sin contrapesos opcionales y con acoplamiento rápido manual (a menos que se indique lo contrario).

Tren de potencia

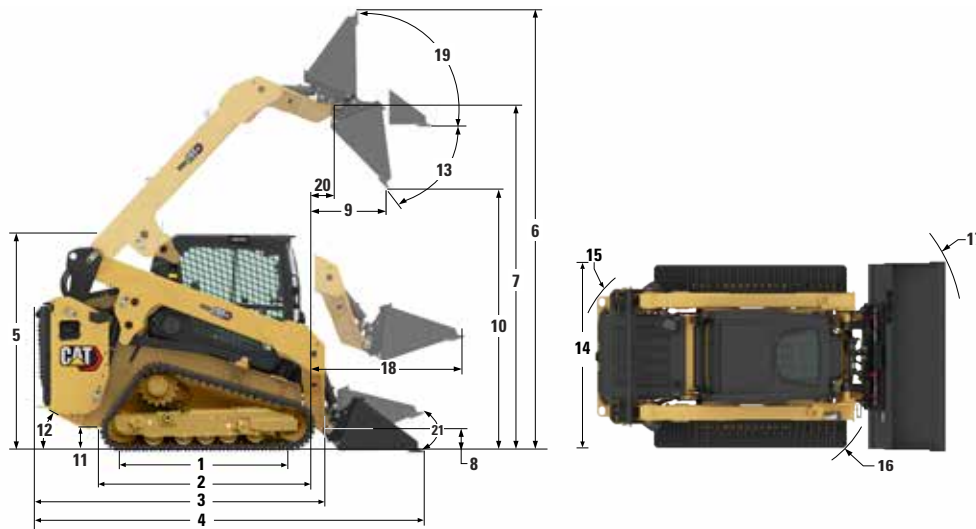
Velocidad de desplazamiento (marcha adelante o marcha atrás)		
Una velocidad	7,8 km/h	4,8 mph
Dos velocidades	12,4 km/h	7,7 mph

Cabina

Estructura de protección antivuelco (ROPS, Roll Over Protective Structure)	ISO 3471:2008
Estructura de protección contra la caída de objetos (FOPS, Falling Object Protective Structure)	ISO 3449:2005 Nivel I ISO 3449:2005 nivel II (opcional)



Pala de cadenas compacta 285 XE



Dimensiones*

1	Longitud de cadena sobre el suelo	1.830 mm	72,0 pulg	12	Ángulo de salida	26°
2	Longitud total de la cadena	2.170 mm	85,8 pulg	13	Máximo ángulo de descarga	40,5°
3	Longitud sin cucharón	3.360 mm	132,3 pulg	14	Anchura del vehículo (cadenas de 400 mm/15,7 pulg)	2.028 mm 79,8 pulg
4	Longitud con el cucharón apoyado en el suelo	3.998 mm	157,4 pulg	14	Anchura del vehículo (cadenas de 450 mm/17,7 pulg)	2.078 mm 81,8 pulg
5	Altura hasta la parte superior de la cabina	2.230 mm	87,8 pulg	15	Radio de giro desde el centro: parte trasera de la máquina	1.887 mm 74,3 pulg
6	Altura total máxima	4.520 mm	178,0 pulg	16	Radio de giro desde el centro: acoplamiento	1.578 mm 62,1 pulg
7	Altura del bulón del cucharón en la posición de máxima elevación	3.724 mm	146,6 pulg	17	Radio de giro desde el centro: cucharón (con rejilla)	2.400 mm 94,5 pulg
8	Altura del bulón del cucharón en posición de transporte	209 mm	8,2 pulg	18	Alcance máximo con los brazos paralelos al suelo	1.285 mm 50,6 pulg
9	Alcance en posición de máxima elevación y descarga	882 mm	34,7 pulg	19	Ángulo de recogida del cucharón en la posición de máxima elevación	89°
10	Espacio libre en posición de máxima elevación y descarga	3.039 mm	119,6 pulg	20	Alcance máximo del bulón del cucharón en la posición de máxima elevación	875 mm 34,4 pulg
11	Altura libre sobre el suelo	280 mm	11,0 pulg	21	Ángulo de retroceso (nivel del suelo)	27,2°

Capacidades de llenado de servicio

Sistema de refrigeración	17,5 L	4,6 gal
Cárter del motor	9,0 L	2,4 gal
Depósito de combustible	136,1 L	36,0 gal
Sistema hidráulico	41,0 L	10,8 gal
Depósito hidráulico	26 L	6,9 gal
Depósito de fluido de escape diésel (DEF, Diesel Exhaust Fluid)	11,0 L	2,9 gal
Depósito de combustible externo (opcional) (se añade al depósito de combustible estándar)	85,4 L	22,6 gal

Sistema hidráulico

Caudal hidráulico - Estándar:		
Presión hidráulica de la pala	24.130 kPa	3.500 psi
Caudal hidráulico de la pala	86 L/min	23 gal/min
Potencia hidráulica (calculada)	34,6 kW	46,4 hp
Caudal hidráulico -Versión de alto caudal XPS*:		
Presión hidráulica de la pala	28.000 kPa	4.061 psi
Caudal hidráulico de la pala	129 L/min	34 gal/min
Potencia hidráulica (calculada)	60,2 kW	80,7 hp
Caudal hidráulico - Alto caudal XE:†		
Presión hidráulica de la pala	31.000 kPa	4.496 psi
Caudal hidráulico de la pala	150 L/min	40 gal/min
Potencia hidráulica (calculada)	77,5 kW	103,9 hp

†Si se equipa con accesorios Cat de la serie 400.

*Si se equipa con accesorios Cat de la serie 300.

Especificaciones de funcionamiento*

Cabina cerrada:		
Peso de funcionamiento	6.200 kg	13.669 lb
Carga límite de equilibrio	5.868 kg	12.915 lb
Capacidad de carga (ROC) (35 %)	2.050 kg	4.520 lb
Capacidad de carga (50 %)	2.929 kg	6.457 lb
Área de contacto con el suelo (cadenas de 400 mm/15,7 pulg)	1,56 m ²	2.421 pulg ²
Área de contacto con el suelo (cadenas de 450 mm/17,7 pulg)	1,76 m ²	2.724 pulg ²
Presión sobre el suelo (cadenas de 400 mm/15,7 pulg)	38,9 kPa	5,6 psi
Presión sobre el suelo (cadenas de 450 mm/17,7 pulg)	34,7 kPa	5,0 psi
El contrapeso añade:		
Peso de funcionamiento	+194 kg	+428 lb
Carga límite de equilibrio	+384 kg	+847 lb
Capacidad de carga (35 %)	+134 kg	+296 lb
Capacidad de carga (50 %)	+192 kg	+423 lb
Fuerza de arranque, cilindro de inclinación	6.314 kg	13.920 lb
Fuerza de arranque, cilindro de elevación	3.960 kg	8.730 lb

Declaración mediambiental de la 285 XE

La siguiente información se aplica a la máquina en el momento de su fabricación final, tal y como está configurada para su venta en las regiones contempladas en este documento. El contenido de esta declaración es válido a partir de la fecha de emisión; sin embargo, el contenido relacionado con las características y especificaciones de la máquina está sujeto a cambios sin previo aviso. Para obtener más información, consulte el Manual de funcionamiento y mantenimiento de la máquina.

Para obtener más información sobre la sostenibilidad en acción y nuestro progreso, visite <https://www.caterpillar.com/en/company/sustainability>.

Motor

- El motor Cat® C3.6TA (turboalimentado postenfriado) cumple los estándares de emisiones Tier 4 Final de la EPA de EE. UU. y Stage V de la UE.
- Los motores diésel Cat deben utilizar ULSD (combustible diésel con contenido muy bajo en azufre con 15 ppm de azufre o menos) o ULSD mezclado con los siguientes combustibles con menor intensidad de carbono** hasta:
 - ✓ 20 % de biodiésel FAME (éster metílico de ácidos grasos)*
 - ✓ 100 % de diésel renovable, HVO (aceite vegetal hidrotratado) y GTL (gas a líquido)Consulte las directrices para su correcta aplicación. Para obtener más información, consulte a su distribuidor Cat o las "Recomendaciones de fluidos para máquinas de Caterpillar" (SEBU6250).
- * Los motores sin dispositivos de postratamiento pueden usar mezclas más altas, hasta un 100 % de biodiésel (para el uso de mezclas superiores al 20 % de biodiésel, consulte a su distribuidor Cat).
- ** Las emisiones de gases de efecto invernadero en el tubo de escape de los combustibles con menor intensidad de carbono son básicamente las mismas que las de los combustibles tradicionales.

Sistema de aire acondicionado

- El sistema de aire acondicionado de esta máquina contiene el refrigerante de gas fluorado de efecto invernadero R134a o R1234yf (Europa). Consulte la etiqueta o el manual de instrucciones para identificar el refrigerante de gas. Si la máquina está equipada con R134a (potencial de calentamiento global = 1,430), el sistema contiene 0,85 kg (1,87 lb) de refrigerante, que tiene un equivalente de CO₂ de 1,216 toneladas métricas (1,34 toneladas). Si la máquina está equipada con R1234yf (potencial de calentamiento global = 0,501), el sistema contiene 0,85 kg (1,87 lb) de refrigerante, que tiene un equivalente de CO₂ de 0,00043 toneladas métricas (0,00047 toneladas).

Pintura

- En función de la mejor información disponible, la concentración máxima permitida, medida en partes por millón (ppm), de los siguientes metales pesados en la pintura son:
 - Bario < 0,01 %
 - Cadmio < 0,01 %
 - Cromo < 0,01 %
 - Plomo < 0,01 %

Niveles de ruido

Nivel de presión acústica en los oídos del operador* 82 dB(A) (ISO 6396:2008)

Nivel de potencia acústica exterior** 105 dB(A) (ISO 6395:2008)

- La cabina y la ROPS integrada son parte del equipo estándar en Norteamérica y Europa.
- *Niveles de presión acústica dinámica en los oídos del operador declarados según la norma ISO 6395:2008. Las mediciones se realizaron con las puertas y ventanillas de la cabina cerradas y con el ventilador de refrigeración del motor al 70 % de su velocidad máxima. El nivel de ruido puede variar a distintas velocidades del ventilador de refrigeración del motor.
- **El nivel de potencia acústica etiquetado para las configuraciones con marcado CE/UKCA cuando se mide de acuerdo con el procedimiento de prueba y las condiciones especificadas en la Directiva de la Unión Europea "2000/14/CE" modificada por "2005/88/CE" y el Reglamento sobre el ruido del Reino Unido 2001 n.º 1701.

Aceites y fluidos

- En las fábricas de Caterpillar se usan refrigerantes de etilenglicol. El refrigerante/anticongelante para motor diésel (DEAC, Diesel Engine Antifreeze/Coolant) Cat y el refrigerante de larga duración (ELC, Extended Life Coolant) Cat pueden reciclarse. Para obtener más información, consulte a su distribuidor Cat.
- Cat BIO HYDO™ Advanced es un aceite hidráulico biodegradable que cuenta con la aprobación Ecolabel de la UE.
- Es posible que haya otros fluidos. Consulte el Manual de funcionamiento y mantenimiento o la Guía de aplicación e instalación para obtener recomendaciones sobre los fluidos y conocer los intervalos de mantenimiento.

Características y tecnologías

- Las siguientes características y tecnologías pueden contribuir al ahorro de combustible o la reducción de carbono. Las características pueden variar. Consulte a su distribuidor Cat para obtener más información.
- El refrigerante de larga duración y el fluido hidráulico de larga duración amplían los intervalos de mantenimiento para reducir el consumo de fluidos
- Aumente la productividad con las tecnologías Cat, como el posicionador de herramientas de trabajo, el retorno a la posición de excavación y los implementos Cat Smart
- Ahorre combustible con funciones de eficiencia como el pedal del acelerador y el ventilador de actuación proporcional a la demanda del sistema de refrigeración
- Supervisión remota de la máquina a través de la telemática de a bordo Product Link

Reciclaje

- Los materiales incluidos en las máquinas se clasifican como se indica a continuación con un porcentaje de peso aproximado. Debido a las variaciones de las configuraciones del producto, los valores que se muestran en la tabla podrían variar

Tipo de material	Porcentaje de peso
Acero	60,78 %
Revestimiento de caucho	18,53 %
Hierro	9,53 %
Metal no ferroso	2,72 %
Fluido	1,64 %
Plástico	1,56 %
Otros	1,51 %
Sin categorizar	1,20 %
Metal mixto	1,07 %
Metal mixto y no metal	0,99 %
Plomo (Baterías)	0,47 %
No metálico mixto	0,00 %
Total	100,00 %

- Una máquina con un mayor índice de reciclabilidad garantizará un uso más eficiente de los valiosos recursos naturales y aumentará el valor del producto al final de su vida útil. Según la norma ISO 16714:2008 (Maquinaria de movimiento de tierras – Reciclabilidad y recuperabilidad – Terminología y método de cálculo), el índice de reciclabilidad se define como el porcentaje en masa (fracción de masa en porcentaje) de la máquina nueva potencialmente reciclable, reutilizable o ambas cosas. Todas las piezas de la lista de materiales se evalúan primero por tipo de componente basándose en una lista de componentes definida por las normas ISO 16714:2008 y de la CEMA (Asociación de Fabricantes de Maquinaria de Construcción) de Japón. Las piezas restantes se evalúan además para su reciclado en función del tipo de material.

Debido a las variaciones de las configuraciones del producto, los valores que se muestran en la tabla podrían variar

Reciclabilidad – 96 %

Los datos ofrecidos anteriormente se basan en la configuración del producto proporcionada por el grupo del producto individual.

Pala de cadenas compacta 285 XE

IMPLEMENTOS

Saque más partido a su máquina con los accesorios Cat. Elija entre una amplia variedad de opciones y adapte su máquina a diferentes tareas y condiciones.

Ahoyadores

Retropalas

Manipuladores de pacas

Cargadoras de pacas

Hojas, niveladora, caja, ángulo y hoja de empuje

Barredoras, angular, recogida y trabajos auxiliares

Desbrozadoras

Cucharones

Perfiladoras de pavimentos en frío

Compactadores

Dientes de horquilla y carros

Martillos

Brazo de manipulación de materiales

Desbrozadoras

Horquillas para viveros

Rastrillos, pinza, jardinería y Power Box

Cizallas

Sopladores de nieve

Hojas quitanieves

Hojas quitanieves

Aspas quitanieves

Trituradora de tocones

Arados

Zanjadoras

Sierras zanjadoras

Retropala inteligente

Hoja de empuje inteligente con asistencia

Hoja niveladora inteligente con asistencia



EQUIPOS OBLIGATORIOS

- Acoplamiento rápido: manual o hidráulico
- Cinturón de seguridad de gran visibilidad: 50 mm (2 pulg), 75 mm (3 pulg) o de cadera/hombro de 3 puntos
- Cadena de caucho y acero incrustado: banda de rodadura de bloque de 400 mm (15,7 pulg), banda de rodadura de bloque de 450 mm (17,7 pulg), banda de rodadura de barra de 450 mm (17,7 pulg)
- Rueda loca delantera de doble brida/rueda loca trasera de brida simple o ruedas locas delantera/trasera de triple brida

PAQUETES DE RENDIMIENTO

- Paquete de rendimiento HP5: *sistema hidráulico XE*
- Paquete de rendimiento HP6: *sistema hidráulico XE, preparado para auxiliar trasero*

PAQUETES DE COMODIDAD

- Cabina cerrada con calefacción y aire acondicionado: *ventanas laterales, portavasos, bolsillo para teléfono móvil, opciones de asiento (asiento de respaldo alto/neumático calefactado o asiento de respaldo alto/neumático ventilado y calefactado) y opciones de puerta (cristal o policarbonato)*

PAQUETES DE TECNOLOGÍA

- T4 – *Monitor con pantalla táctil avanzada, palancas tipo joystick avanzadas, arranque por botón, soporte para teléfono móvil con montura en X y cámara de visión trasera.*
- T5 – *T4 + 2 cámaras de visión lateral adicionales.*

RADIO

- Radio, *ninguna – para máquinas de techo abierto y países sin certificación para la tecnología Bluetooth®*
- Radio AM/FM integrada con tecnología Bluetooth. *Incluye puerto USB, entrada AUX de 3,5 mm (0,13 pulgadas) y micrófono Bluetooth. Solo para uso con cabina cerrada. La disponibilidad varía según el país.*
- Radio DAB+/AM/FM integrada con tecnología Bluetooth. *Incluye puerto USB, entrada AUX de 3,5 mm (0,13 pulgadas) y micrófono Bluetooth. Solo para uso con cabina cerrada. La disponibilidad varía según el país.*

PRODUCT LINK™

- Product Link™ serie Basic PL243
- Product Link serie Elite PLE643

VENTILADOR DE REFRIGERACIÓN

- Ventilador de refrigeración hidráulico de velocidad variable a demanda
- Ventilador de refrigeración hidráulico a demanda de velocidad variable, con funcionamiento de inversión de purga automática y manual

PAQUETES DE PROTECCIÓN Y SELLADO

- HD1 – protección y sellado intermedios* (HD0 + sellado lateral de la cabina al bastidor, puerta de acceso al llenado de combustible con cerradura y protección del cilindro de inclinación).
- LM1 – protección y sellado de nivel intermedio para la gestión del terreno* (HD1 + protección del turbo, envoltura del tubo de escape vertical, envolturas del filtro de partículas diésel (DPF)/componentes de emisiones, protección de la luz, protección de desconexión rápida, cubierta de protección de las tuberías hidráulicas (debajo del escalón), acoplamientos hidráulicos auxiliares con tornillos de conexión y prefiltro de entrada de aire del motor).
- LM2 – la protección y el sellado más completos para la gestión del terreno* (HD1 + mayor capacidad de combustible (220 L/58 gal), protección del turbo, envoltura del tubo de escape vertical, envolturas del DPF/componentes de emisiones, protección de las luces, protección de desconexión rápida, cubierta protectora de las tuberías hidráulicas (debajo del escalón), acoplamientos hidráulicos auxiliares atornillables y prefiltro de admisión de aire del motor).

*Algunos equipos varían según la región.

Pala de cadenas compacta 285 XE

EQUIPOS ESTÁNDAR

SISTEMA ELÉCTRICO

- Mazo de cables eléctricos del implemento
- Batería de servicio pesado
- Desconexión de batería con función de bloqueo
- Sistema eléctrico de 12 voltios
- Alternador de 100 amperios
- Luces de trabajo LED
- Luces de marcha atrás automáticas
- Retroiluminación de interruptores
- Luz de techo LED interior
- Alarma de marcha atrás
- Enchufe eléctrico para baliza
- Iluminación exterior de cortesía

CABINA DEL OPERADOR

- Monitor LCD a todo color: *control de la velocidad ultralenta, ajuste de la respuesta de tracción, ajuste de la respuesta del implemento, ajuste de la prioridad de potencia de tracción, selección de idioma (x 32), sistema de seguridad antirrobo multioperador y monitorización, programa de mantenimiento y recordatorios, monitorización de eventos y códigos de diagnóstico, ajustes de fecha/hora/unidades/brillo y tecnología inteligente para su uso con implementos inteligentes.*
- Pilotos de aviso: *de restricción del filtro de aire, rendimiento del alternador, reposabrazos levantado/operador no sentado, temperatura del refrigerante del motor, presión de aceite del motor, encendido de las bujías de precalentado, restricción del filtro hidráulico, temperatura del aceite hidráulico, freno de estacionamiento aplicado, sistema de emisiones del motor (cuando corresponda)*
- Indicadores: *nivel de combustible, horómetro, temperatura hidráulica, voltaje de la batería, tacómetro*
- Reposabrazos anatómico, ergonómico y abatible
- Sistema de seguridad y bloqueo de las palancas que, cuando el operador se levanta del asiento o levanta el reposabrazos, *desactiva el sistema hidráulico y la transmisión hidrostática y aplica el freno de estacionamiento*
- Cabina ROPS, basculante
- Estructura FOPS, nivel I
- Lunetas superior y trasera
- Alfombrilla
- Revestimiento del techo
- Espejo retrovisor interior
- Bocina
- Acelerador manual (esfera), electrónico
- Controles de palanca tipo joystick montados en el asiento
- Bolsillo para teléfono móvil
- Soporte para vasos
- Toma de alimentación de 12 voltios
- Pedal del acelerador

SISTEMA HIDRÁULICO

- Patrón de control seleccionable –ISO o H
- Control electrohidráulico del implemento
- Control electrohidráulico de la transmisión hidrostática
- Protección del sensor de velocidad
- Conectores hidráulicos planos de desconexión rápida de servicio pesado con palanca de liberación de presión integrada y drenaje de la caja
- Mirilla indicadora de nivel de aceite hidráulico

TREN DE POTENCIA

- Motor diésel Cat C3.6TA turboalimentado y postenfriado, que cumple los estándares de emisiones Tier 4 Final y Stage V:
 - Sistema de ayuda al arranque con bujías
 - Refrigerado por líquido, inyección directa
- Anticongelante de larga duración (–37 °C, –34 °F)
- Filtro de aire de elemento doble y sellado radial
- Orificios de análisis programado de aceite (S-O-SSM), aceite hidráulico
- Drenaje ecológico -refrigerante
- Mirilla indicadora de nivel de refrigerante del radiador
- Botella de expansión del radiador
- Filtro, suministro hidráulico, tipo cartucho
- Filtro, retorno hidráulico, tipo de cartucho
- Filtro, tipo cartucho, aceite del motor
- Filtro, tipo de cartucho, separador de agua y combustible
- Radiador de aceite hidráulico
- Enfriador (lado a lado)
- Frenos de estacionamiento liberados hidráulicamente y accionados por muelle
- Transmisión hidrostática
- Tapón de combustible con cerradura
- Ventilador de refrigeración de actuación proporcional a la demanda hidráulico
- Ralentí automático del motor

TREN DE RODAJE

- Suspensión con E-bar (barra estabilizadora)
- Desplazamiento de dos velocidades
- Anclajes integrados en el bastidor de la cadena (4)

BASTIDOR

- Puntos de anclaje de la máquina (9)
- Paneles desmontables para la limpieza del bastidor de la máquina
- Soporte, brazo de elevación
- Paragolpes trasero y delantero de acero, soldados
- Llenado de combustible, lado derecho de la máquina

OTROS

- Sistema hidráulico auxiliar, flujo continuo
- Sistema telemático, Product Link, telefonía móvil
- Puerta del motor de acero con rejillas reemplazables
- Puerta del motor - bloqueable
- Acoplamiento de implemento
- Manguera Cat ToughGuard™

EQUIPOS OPCIONALES

- Contrapesos externos
- Baliza, LED
- Aceite hidráulico para trabajar a bajas temperaturas
- Argollas de elevación de la máquina de 4 puntos
- Pintura, personalizada
- Control de amortiguación sensible a la velocidad
- Llave Bluetooth de seguridad
- Guía de manguera de implemento
- Revestimiento inhibidor de corrosión

Pala de cadenas compacta 285 XE

Si desea obtener más información sobre los productos Cat, los servicios de nuestros distribuidores y las soluciones que ofrecemos para el sector, visite nuestro sitio web www.cat.com

© 2025 Caterpillar
Reservados todos los derechos.

Materiales y especificaciones sujetos a cambios sin previo aviso. Las máquinas que se muestran en este catálogo pueden incluir equipos opcionales. Consulte a su distribuidor Cat para conocer las opciones disponibles.

CAT, CATERPILLAR, LET'S DO THE WORK, VisionLink™, sus respectivos logotipos, el color "Caterpillar Corporate Yellow", la imagen comercial de "Power Edge" y de Cat "Modern Hex", así como la identidad corporativa y de producto utilizada en el presente documento, son marcas comerciales de Caterpillar y no pueden utilizarse sin autorización.

ASH98492-01 (10-2025)
Sustituye a ASH98492-00
Número de versión: 05A
(N Am, EU, Chile, Turkey,
Colombia, S Korea)

