



Cat[®] 285 XE

PALA CINGOLATA COMPATTA

CARATTERISTICHE:

La pala cingolata compatta Cat[®] 285 XE con leverismo a sollevamento verticale offre un ampio sbraccio e un'altezza di sollevamento adeguata per caricare i dumper in modo semplice e veloce. Il sistema a sottocarro con barra equalizzatrice (E-bar) standard sospeso offre livelli eccellenti di trazione, flottazione e stabilità per lavorare in un'ampia gamma di applicazioni e condizioni del terreno. Il modello 285 XE presenta le caratteristiche seguenti:

- **La cabina operatore riprogettata** fornisce un ambiente di lavoro più ampio e, in abbinamento alla corsa del sedile aggiuntiva, il modello 285 XE offre maggiore spazio per gli operatori di qualsiasi corporatura. La **cabina monopezzo sigillata e pressurizzata** opzionale offre un ambiente di lavoro silenzioso e pulito con un'eccellente distribuzione dell'aria grazie alle ventole posizionate in modo ottimale in tutta la cabina.
- **Il sedile a sospensione pneumatica, riscaldato, con schienale alto e comandi joystick regolabili**, conferisce la leadership nel settore a livello di comfort dell'operatore.
- **La trasmissione** a elevate prestazioni è dotata della funzione di marcia a due velocità standard, unita al sistema di controllo dell'assetto sensibile alla velocità, disponibile su richiesta, per le operazioni sui terreni accidentati, migliorando la ritenuta del materiale, il comfort dell'operatore e la produttività.
- **L'impianto idraulico XE** fornisce il flusso e la pressione più elevati nella linea di pale cingolate compatte Cat per offrire la potenza idraulica leader nel settore per alimentare anche gli accessori che richiedono maggiore potenza.
- **Il motore Cat[®] C3.6TA** (con turbocompressore e post-refrigeratore) a controllo elettronico, con coppia e potenza elevate è conforme agli standard sulle emissioni U.S. EPA Tier 4 Final e EU Stage V, fornendo al contempo la potenza massima in una vasta gamma operativa e offrendo una coppia elevata per maggiori prestazioni lavorative, a prescindere dall'applicazione.
- **Sottocarro con barra equalizzatrice (E-bar) standard e marcia a due velocità standard.** Raccogliendo l'eredità e la leadership di Caterpillar nel settore dei trattori cingolati, il sottocarro CTL con barra equalizzatrice **E-bar standard** rappresenta una soluzione di sottocarro ibrido che offre i vantaggi non solo di un sottocarro con costruzione rigida per il sollevamento di carichi pesanti o l'utilizzo di attrezzature pesanti, ad esempio sminuzzatore, lama apripista, lama livellatrice, ma anche di un sottocarro con costruzione oscillante per le operazioni su terreno o in presenza di ostacoli.
- **Massima funzionalità della macchina e massimo controllo con i joystick avanzati e il monitor touchscreen avanzato.** Il **monitor touchscreen avanzato da 20,3 cm (8 in)** presenta funzionalità e comandi all'avanguardia, includendo una radio integrata, connessione Bluetooth[®] e opzione a telecamera multipla (vista laterale), con la possibilità di scegliere tra 32 lingue diverse. I **joystick avanzati** offrono un comando senza pari delle funzioni e delle regolazioni della macchina all'interno del display consentendo all'operatore di tenere le mani sui comandi. Include navigazione sul joystick del monitor touchscreen avanzato, volume su/giù/muto, attivazione dello scorrimento, scorrimento on/off, aumento/diminuzione della velocità di scorrimento, attivazione del comando dell'attrezzatura intelligente con un solo pulsante e pulsanti di comando ausiliari aggiuntivi che consentono di controllare con un solo pulsante le funzioni complesse dell'attrezzatura.
- **L'opzione ausiliaria posteriore disponibile** è dotata di valvola idraulica e tubazioni che forniscono un metodo per alimentare le attrezzature idromeccaniche montate sulla parte posteriore della macchina (come scaricatori posteriori, verricelli, ecc.).
- **L'accesso da terra** a tutti i punti di manutenzione ordinaria e giornaliera consente di ridurre i tempi di fermo per una maggiore produttività.
- **L'ampia gamma di attrezzature Cat performanti** rende la pala cingolata compatta Cat la macchina più versatile di ogni cantiere.

Caratteristiche tecniche

Motore

Modello di motore	US EPA Tier 4 Final/ EU Stage V, Cat C3.6TA (con turbocompressore e post-refrigeratore)	
Potenza lorda massima ISO 14396:2002 (a 2.200 giri/min) - con attrezzatura a flusso elevato collegata	100 kW	134,1 hp
Potenza lorda SAE J1995:2014	91 kW	121 hp
Potenza netta SAE 1349:2011	90 kW	121 hp
Potenza netta ISO 9249:2007	89 kW	120 hp
Coppia massima a 1.500 giri/min SAE J1995:2014	551 N·m	406 lbf·ft
Cilindrata	3,6 L	220 in ³
Corsa	120 mm	4,7 in
Foro	98 mm	3,9 in

- La potenza indicata è testata secondo lo standard specificato in vigore al momento della produzione.
- La potenza netta indicata corrisponde alla potenza disponibile al volano, con il motore dotato di ventola alla velocità minima, sistema di presa d'aria, sistema di scarico e alternatore.

Pesi*

Peso operativo	6.200 kg	13.669 lb
----------------	----------	-----------

*Il peso operativo, le specifiche operative e le dimensioni si basano su un operatore di 75 kg (165 lb), tutti i liquidi, due velocità, benna a basso profilo da 2.188 mm (86 in), cingoli da 400 mm (15,7 in), ruota folle anteriore/posteriore a tripla flangia, idraulica XE, cabina chiusa con sportello vetrato, finestrini laterali, riscaldatore, sedile a sospensione pneumatica, monitor avanzato, batteria da 1.000 CCA, senza contrappesi a richiesta e attacco rapido manuale (salvo diversa indicazione).

Trasmissione

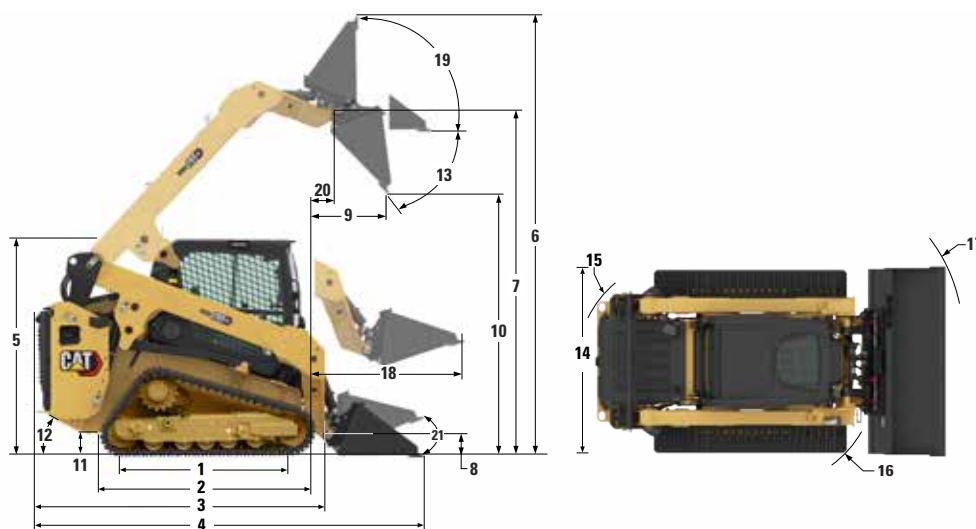
Velocità di marcia (avanti e retromarcia)		
Una velocità	7,8 km/h	4,8 mph
Due velocità	12,4 km/h	7,7 mph

Cabina

Struttura ROPS (Rollover Protective Structure)	ISO 3471:2008
Struttura FOPS (Falling Object Protective Structure)	ISO 3449:2005 Livello I ISO 3449:2005 Livello II (opzionale)



Pala cingolata compatta 285 XE



Dimensioni*

1	Lunghezza del cingolo a terra	1.830 mm	72,0 in	12	Angolo di partenza	26°
2	Lunghezza totale dei cingoli	2.170 mm	85,8 in	13	Angolo massimo di scarico	40,5°
3	Lunghezza senza benna	3.360 mm	132,3 in	14	Larghezza del veicolo (cingoli da 400 mm/15,7 in)	2.028 mm 79,8 in
4	Lunghezza con benna al suolo	3.998 mm	157,4 in		Larghezza del veicolo (cingoli da 450 mm/17,7 in)	2.078 mm 81,8 in
5	Altezza alla sommità della cabina	2.230 mm	87,8 in	15	Raggio di sterzata dal centro al lato posteriore macchina	1.887 mm 74,3 in
6	Altezza totale massima	4.520 mm	178,0 in	16	Raggio di sterzata dal centro all'attacco	1.578 mm 62,1 in
7	Altezza perno benna al massimo sollevamento	3.724 mm	146,6 in	17	Raggio di sterzata dal centro alla benna (richiamata)	2.400 mm 94,5 in
8	Altezza perno benna in posizione di trasporto	209 mm	8,2 in	18	Sbraccio massimo con i bracci paralleli al suolo	1.285 mm 50,6 in
9	Sbraccio al massimo sollevamento e scarico	882 mm	34,7 in	19	Angolo di richiamo benna alla massima altezza	89°
10	Gioco al massimo sollevamento e scarico	3.039 mm	119,6 in	20	Sbraccio perno benna al massimo sollevamento	875 mm 34,4 in
11	Distanza libera da terra	280 mm	11,0 in	21	Angolo di richiamo (a terra)	27,2°

Capacità di rifornimento di servizio

Sistema di raffreddamento	17,5 L	4,6 gal
Basamento del motore	9,0 L	2,4 gal
Serbatoio del combustibile	136,1 L	36,0 gal
Impianto idraulico	41,0 L	10,8 gal
Serbatoio idraulico	26 L	6,9 gal
Serbatoio del DEF (Diesel Exhaust Fluid)	11,0 L	2,9 gal
Serbatoi del combustibile esterni (a richiesta) (in aggiunta al serbatoio del combustibile standard)	85,4 L	22,6 gal

Impianto idraulico

Flusso idraulico - standard:		
Pressione idraulica della pala	24.130 kPa	3.500 psi
Flusso idraulico della pala	86 L/min	23 gal/min
Potenza idraulica (calcolata)	34,6 kW	46,4 hp
Flusso idraulico - XPS a flusso elevato*:		
Pressione idraulica della pala	28.000 kPa	4.061 psi
Flusso idraulico della pala	129 L/min	34 gal/min
Potenza idraulica (calcolata)	60,2 kW	80,7 hp
Flusso idraulico - XE a flusso elevato†:		
Pressione idraulica della pala	31.000 kPa	4.496 psi
Flusso idraulico della pala	150 L/min	40 gal/min
Potenza idraulica (calcolata)	77,5 kW	103,9 hp

†Se equipaggiata con accessori Cat della serie 400.

*Se equipaggiata con accessori Cat della serie 300.

Specifiche operative*

Cabina chiusa:		
Peso operativo	6.200 kg	13.669 lb
Carico di ribaltamento	5.868 kg	12.915 lb
Capacità operativa nominale (ROC) (35%)	2.050 kg	4.520 lb
Capacità operativa nominale (50%)	2.929 kg	6.457 lb
Superficie di contatto con il suolo (cingoli 400 mm/15,7 in)	1,56 m ²	2.421 in ²
Superficie di contatto con il suolo (cingoli 450 mm/17,7 in)	1,76 m ²	2.724 in ²
Pressione a terra (cingoli 400 mm/15,7 in)	38,9 kPa	5,6 psi
Pressione a terra (cingoli 450 mm/17,7 in)	34,7 kPa	5,0 psi
Il contrappeso aggiunge:		
Peso operativo	+194 kg	+428 lb
Carico di ribaltamento	+384 kg	+847 lb
Capacità operativa nominale (35%)	+134 kg	+296 lb
Capacità operativa nominale (50%)	+192 kg	+423 lb
Forza di strappo, cilindro di inclinazione	6.314 kg	13.920 lb
Forza di strappo, cilindro di sollevamento	3.960 kg	8.730 lb

Dichiarazione ambientale del modello 285 XE

Le seguenti informazioni si applicano alla macchina al momento della produzione finale configurata per la vendita nelle regioni coperte nel presente documento. Il contenuto della presente dichiarazione è valido dalla data di emissione; tuttavia, i contenuti relativi alle funzionalità e alle caratteristiche tecniche della macchina sono soggetti a modifiche senza preavviso. Per ulteriori informazioni, consultate il Manuale di funzionamento e manutenzione della macchina.

Per ulteriori informazioni sulla sostenibilità in corso e sui nostri progressi, visitate <https://www.caterpillar.com/en/company/sustainability>.

Motore

- Il motore Cat® C3.6TA (con turbocompressore e postrefrigerato) è conforme agli standard sulle emissioni U.S. EPA Tier 4 Final ed EU Stage V.
- Con tutti i motori diesel Cat è obbligatorio utilizzare combustibile ULSD (a bassissimo tenore di zolfo con un massimo di 15 ppm di zolfo) o ULSD miscelato con i seguenti combustibili a bassa intensità di carbonio**, fino a:
 - ✓ Biodiesel al 20% (FAME, fatty acid methyl ester)*
 - ✓ Combustibili diesel 100% rinnovabili, HVO (hydrotreated vegetable oil, olio vegetale idrotreatato) e GTL (gas-liquido)

Per un'applicazione corretta, fate riferimento alle linee guida. Per maggiori dettagli, consultate il dealer Cat o le "Raccomandazioni Caterpillar sui liquidi della macchina" (SEBU6250).

*I motori senza dispositivi post-trattamento possono utilizzare miscele superiori, compreso il biodiesel al 100% (per l'uso di miscele superiori al 20% di biodiesel, rivolgetevi al vostro dealer Cat).

**Le emissioni di gas serra dallo scarico dei combustibili a minore intensità di carbonio sono essenzialmente uguali a quelle dei combustibili tradizionali.

Impianto di climatizzazione

- L'impianto di climatizzazione su questa macchina contiene gas refrigerante fluorurato a effetto serra R134a o R1234yf (Europa). Vedere l'etichetta o il manuale di istruzioni per informazioni su come identificare il gas refrigerante. Se la macchina è dotata di gas R134a (potenziale di riscaldamento globale = 1.430), il sistema contiene 0,85 kg (1,87 lb) di refrigerante, con un equivalente di CO₂ di 1,216 tonnellate metriche (1,34 tonnellate). Se la macchina è dotata di R1234yf (potenziale di riscaldamento globale = 0,501), l'impianto contiene 0,85 kg (1,87 lb) di refrigerante, con un equivalente di CO₂ di 0,00043 tonnellate metriche (0,00047 tonnellate).

Vernice

- Sulla base dei dati disponibili più affidabili disponibili, la concentrazione massima consentita, misurata in parti per milione (PPM), dei seguenti metalli pesanti nella vernice è:
 - Bario < 0,01%
 - Cadmio < 0,01%
 - Cromo < 0,01%
 - Piombo < 0,01%

Prestazioni acustiche

Livello della pressione sonora sull'operatore* 82 dB(A)
(ISO 6396:2008)

Livello di potenza sonora esterna** 105 dB(A) (ISO 6395:2008)

- La cabina e la struttura ROPS (Rollover Protective Structure) sono standard in Nord America e in Europa.
 - *I livelli di pressione sonora sull'operatore dinamici dichiarati, in base alla normativa ISO 6395:2008. Le misurazioni sono state effettuate con sportelli e finestrini della cabina chiusi e ventola di raffreddamento del motore al 70% della velocità massima. Il livello sonoro può variare in funzione delle diverse velocità della ventola di raffreddamento del motore.
 - **Il livello di potenza sonora indicato per le configurazioni con marchio CE e UK misurato secondo le procedure e le condizioni di test specificate nella direttiva dell'Unione Europea "2000/14/EC" come modificata dalla direttiva "2005/88/EC" e dalla UK Noise Regulation 2001 No. 1701.

Oli e liquidi

- Negli stabilimenti Caterpillar i liquidi di raffreddamento usati sono a base di glicole etilenico. I liquidi di raffreddamento Cat DEAC (antigelo/liquido di raffreddamento motore diesel) e i liquidi di raffreddamento a lunga durata (ELC) Cat possono essere riciclati. Per ulteriori informazioni, rivolgetevi al vostro dealer Cat.
- Cat Bio HYDO™ Advanced è un olio idraulico biodegradabile approvato da EU Ecolabel.
- È probabile che siano presenti liquidi aggiuntivi, consultate il Manuale di funzionamento e manutenzione o la Guida all'applicazione e all'installazione per consigli completi sui liquidi e intervalli di manutenzione.

Funzionalità e tecnologie

- Le funzionalità e le tecnologie indicate di seguito possono contribuire a ridurre le emissioni di carbonio e/o il consumo di combustibile. Le funzionalità possono variare. Per ulteriori informazioni, rivolgetevi al vostro dealer Cat.
- Il liquido di raffreddamento a lunga durata e il liquido idraulico a lunga durata estendono gli intervalli di manutenzione per ridurre il consumo di liquido
- Aumentate la produttività con le tecnologie Cat come il posizionatore attrezzatura, il ritorno allo scavo e le attrezzature Smart Cat
- Risparmiate carburante con caratteristiche di efficienza dei consumi come l'acceleratore a pedale e la ventola a velocità variabile del sistema di raffreddamento
- Monitoraggio remoto della macchina tramite la telematica Product Link integrata

Riciclaggio

- I materiali inclusi nelle macchine sono suddivisi nelle categorie indicate di seguito con percentuale di peso approssimativo. A causa delle variazioni delle configurazioni del prodotto, i seguenti valori nella tabella potrebbero subire delle variazioni.

Tipo di materiale	Percentuale in peso
Acciaio	60,78%
Gomma	18,53%
Ferro	9,53%
Metallo non ferroso	2,72%
Liquido	1,64%
Plastica	1,56%
Altro	1,51%
Non categorizzato	1,20%
Metallo misto	1,07%
Metallo misto e non-metallo	0,99%
Piombo (batterie)	0,47%
Misto non metallico	0,00%
Totale	100%

- Una macchina con un tasso di riciclabilità superiore garantisce un utilizzo più efficiente delle preziose risorse naturali e migliora il valore di fine vita del prodotto. Secondo la norma ISO 16714:2008 (Macchine movimento terra - Riciclabilità e recuperabilità - Terminologia e metodo di calcolo), il tasso di riciclabilità è definito come percentuale in massa (frazione di massa in percentuale) della nuova macchina potenzialmente riciclabile, riutilizzabile o entrambi. Tutte le parti della distinta materiali vengono valutate per tipo di componente in base a un elenco di componenti definiti dagli standard ISO 16714:2008 e Japan CEMA (Construction Equipment Manufacturers Association). Le parti rimanenti vengono ulteriormente valutate per la riciclabilità in base al tipo di materiale. A causa delle variazioni delle configurazioni del prodotto, i seguenti valori nella tabella potrebbero subire delle variazioni.

Riciclabilità - 96%

I dati forniti sopra si basano sulla configurazione del prodotto come fornito dal singolo gruppo di prodotti.

Pala cingolata compatta 285 XE

ATTREZZATURE

Migliorate le funzionalità e la produttività della macchina con le attrezzature Cat. Scegliete tra un'ampia varietà di opzioni e personalizzate la vostra macchina in base al lavoro e alle condizioni.

Trivelle

Terne

Pinze per balle

Sollevatori per balle

Lame, livellatrici, angolate e apripista

Spazzatrici, angolabili, con raccoglitore e universali

Decespugliatori

Benne

Fresatrici a freddo

Compattatori

Rebbi e portaforche

Martelli

Braccio per movimentazione materiali

Sminuzzatori

Forche per vivai

Rake, a polipo, per bonifica terreni e a tamburo motorizzato

Cesoie

Frese da neve

Spazzaneve

Lame spartineve

Lame da neve

Trinciaceppi

Coltivatori rotativi

Scavatrincee

Seghe circolari

Retroescavatore intelligente

Lama apripista intelligente con Assist

Lama livellatrice intelligente con Assist

Assist



ATTREZZATURE OBBLIGATORIE

- Attacco rapido: manuale o idraulico
- Cintura di sicurezza ad alta visibilità: 50 mm (2 in), 75 mm (3 in) oppure addominale/spalla a 3 punti
- Cingolo in gomma armato in acciaio - 400 mm (15,7 in) con battistrada a tasselli, 450 mm (17,7 in) con battistrada a tasselli, 450 mm (17,7 in) con battistrada a scolpiture trasversali
- Ruota folle anteriore a doppia flangia/ruota posteriore a flangia singola oppure ruote folle anteriori/posteriori a tripla flangia

ALLESTIMENTI PERFORMANCE

- Allestimento Performance HP5: *idraulica XPS a flusso elevato*
- Allestimento Performance HP6: *idraulica XE, predisposizione per impianto ausiliario posteriore*

ALLESTIMENTI COMFORT

- Cabina chiusa con riscaldamento e aria condizionata: *finestrini laterali, portabicchiere, vano portacellulare, scelta del sedile, schienale alto/riscaldato con sospensione pneumatica, schienale alto/riscaldato e ventilato con sospensione pneumatica e scelta dello sportello (in vetro o policarbonato)*

ALLESTIMENTI TECNOLOGIA

- T4 - *Monitor touchscreen avanzato, joystick avanzati, pulsante per l'avviamento, vano portacellulare X-mount e telecamera posteriore.*
- T5 - *T4 + 2 telecamere laterali aggiuntive.*

RADIO

- Radio, *nessuna - per le macchine con tettuccio aperto e i Paesi senza certificazione di tecnologia Bluetooth®*
- Radio AM/FM con tecnologia Bluetooth integrata. *Include porta USB, ingresso ausiliario (AUX) 3,5 mm (0,13 in) e microfono Bluetooth. Solo per l'uso con cabina chiusa. La disponibilità cambia in base al Paese.*
- Radio DAB+/AM/FM con tecnologia Bluetooth integrata. *Include porta USB, ingresso AUX 3,5 mm (0,13 in) e microfono Bluetooth. Solo per l'uso con cabina chiusa. La disponibilità cambia in base al Paese.*

PRODUCT LINK™

- Product Link™ serie base PL243
- Product Link serie Elite PLE643

VENTOLA DI RAFFREDDAMENTO

- Ventola di raffreddamento idraulico a velocità variabile, su richiesta
- Ventola di raffreddamento idraulico a velocità variabile, su richiesta, con funzionamento a inversione con spurgo manuale e automatico

ALLESTIMENTI DI GUARNIZIONE E DI PROTEZIONE

- HD1 - Protezione e guarnizione intermedie* (tappo antipioggia per l'ingresso dell'aria nel motore, guarnizione anteriore cabina-telaio, sportello di accesso per il riempimento idraulico, guarnizione laterale cabina-telaio, sportello di accesso per il rabbocco del combustibile chiudibile a chiave e protezione del cilindro di inclinazione).
- LM1 - protezioni e guarnizioni di livello intermedio per la gestione del territorio* (HD1 + protezione del turbocompressore, protezione del tubo di scarico, protezione del filtro antiparticolato diesel (DPF)/componenti di emissione, protezione delle luci, protezione degli scollegamenti rapidi, copertura della protezione delle linee idrauliche (sotto il gradino), attacchi idraulici ausiliari a vite e pre-filtro all'ingresso dell'aria del motore).
- LM2 - protezioni e guarnizioni più complete per la gestione del territorio* (HD1 + capacità del combustibile aumentata (220 L/58 gal), protezione del turbocompressore, protezione del tubo di scarico, protezione DPF/componenti di emissione, protezione delle luci, protezione degli scollegamenti rapidi, copertura della protezione delle linee idrauliche (sotto il gradino), attacchi idraulici ausiliari a vite e pre-filtro all'ingresso dell'aria del motore).

*Alcune attrezzature variano da regione a regione.

Pala cingolata compatta 285 XE

ATTREZZATURE STANDARD

IMPIANTO ELETTRICO

- Cablaggio elettrico dell'attrezzatura
- Batteria per impieghi gravosi
- Disconnessione batteria con funzione di blocco
- Impianto elettrico a 12 V
- Alternatore da 100 ampere
- Luci di lavoro a LED
- Luci di retromarcia automatiche
- Interruttore retroilluminazione
- Luce di cortesia interna a LED
- Allarme di retromarcia
- Presa elettrica, faro rotante
- Illuminazione di cortesia esterna

CABINA

- Monitor LCD full color: *comando della velocità di scorrimento, regolazione risposta della trasmissione, regolazione risposta dell'attrezzatura, regolazione priorità potenza della trasmissione, selezione della lingua (x 32), sistema e monitoraggio di sicurezza antifurto multi-operatore, manutenzione programmata e promemoria, monitoraggio codice diagnostico ed evento, impostazioni data/ora/unità/luminosità e tecnologia Smart da usare con le attrezzature intelligenti.*
- Indicatori di avviso per l'operatore: *intasamento del filtro dell'aria, uscita alternatore, bracciolo sollevato/operatore non seduto, temperatura del liquido di raffreddamento del motore, pressione olio motore, attivazione candele a incandescenza, intasamento del filtro di mandata dell'olio idraulico, temperatura dell'olio idraulico, freno di stazionamento inserito, sistema di riduzione delle emissioni del motore (ove applicabile)*
- Indicatori: *livello di combustibile, contaore, temperatura olio idraulico, contaore, tensione della batteria, contagiri*
- Bracciolo ergonomico ripiegabile
- Sistema di blocco dei comandi se l'operatore si alza dal sedile o solleva il bracciolo: *disabilita l'impianto idraulico e la trasmissione idrostatica, inserisce il freno di stazionamento*
- Cabina con struttura ROPS, inclinabile
- Struttura FOPS, Livello I
- Finestrini superiore e posteriore
- Tappetino
- Rivestimento del padiglione
- Specchietto retrovisore interno
- Avvisatore acustico
- Acceleratore manuale (manopola) elettronico
- Comandi joystick montati sul sedile
- Vano portaoggetti per cellulare
- Portabicchiere
- Presa di corrente a 12 volt
- Acceleratore a pedale

IDRAULICA

- Disposizione dei comandi selezionabile – ISO o H
- Comando elettroidraulico dell'attrezzo
- Controllo della trasmissione idrostatica elettroidraulica
- Protezione sensore di velocità
- Attacchi rapidi per impieghi gravosi a superficie piana con leva di rilascio pressione integrata e scarico del carter
- Indicatore di livello dell'olio idraulico

TRASMISSIONE

- Motore diesel Cat C3.6TA con turbocompressore e post-refrigeratore conforme agli standard sulle emissioni Tier 4 Final e Stage V:
 - Ausilio all'avviamento con candele a incandescenza
 - Raffreddata a liquido, iniezione diretta
- Antigelo a lunga durata (– 37 °C, –34 °F)
- Filtro dell'aria, doppio elemento, tenuta radiale
- Valvola di prelievo dell'olio programmato (S-O-SSM), olio idraulico
- Scarico ecologico – liquido di raffreddamento
- Indicatore di livello del liquido di raffreddamento radiatore
- Vaso di espansione radiatore
- Filtro, mandata idraulica, di tipo a cartuccia
- Filtro, ritorno idraulico, di tipo a cartuccia
- Filtro, di tipo a cartuccia, olio motore
- Filtro, di tipo a cartuccia, separatore di combustibile e acqua
- Radiatore/olio idraulico
- Refrigeratore (affiancato)
- Freni di stazionamento con inserimento a molla e disinserimento idraulico
- Trasmissione idrostatica
- Tappo combustibile con serratura
- Ventola idraulica di raffreddamento a velocità variabile
- Motore al minimo automatico

SOTTOCARRO

- Sospensioni con E-bar (barra equalizzatrice)
- Due velocità di traslazione
- Punti di ancoraggio integrati sul telaio del sottocarro (4)

TELAIO

- Punti di ancoraggio per il traino macchina (9)
- Pannelli rimovibili per la pulizia del telaio della macchina
- Supporto, braccio di sollevamento
- Paraurti in acciaio anteriore e posteriore, saldati
- Rabbocco del combustibile, lato destro della macchina

ALTRO

- Ausiliario, idraulica, flusso continuo
- Telematica, Product Link, cellulare
- Sportello del motore in acciaio con feritoie sostituibili
- Sportello del motore - chiudibile a chiave
- Attacco dell'attrezzatura
- Tubo flessibile Cat ToughGuard™

ATTREZZATURE A RICHIESTA

- Contrappesi esterni
- Faro rotante, LED
- Olio idraulico per climi freddi
- Occhielli di sollevamento della macchina a 4 punti
- Vernice personalizzata
- Controllo dell'assetto sensibile alla velocità
- Sicurezza con chiave Bluetooth
- Guida per tubo flessibile dell'attrezzatura
- Rivestimento inibitore di corrosione

Pala cingolata compatta 285 XE

Per informazioni complete sui prodotti Cat, i servizi dei dealer e le soluzioni per il settore, visitate il sito Web all'indirizzo www.cat.com.

© 2025 Caterpillar
Tutti i diritti riservati

Materiali e caratteristiche tecniche sono soggetti a variazione senza obbligo di preavviso. Le macchine illustrate nelle foto possono comprendere attrezzature aggiuntive. Rivolgetevi al vostro concessionario Cat per informazioni sulle opzioni disponibili.

CAT, CATERPILLAR, LET'S DO THE WORK, VisionLink™, i rispettivi loghi, "Caterpillar Corporate Yellow", i marchi "Power Edge" e Cat "Modern Hex" nonché le identità aziendali e dei prodotti qui usati sono marchi di fabbrica di Caterpillar e non possono essere usati senza permesso.

ALHQ8492-01 (10-2025)
Sostituisce ALHQ8492-00
Numero di fabbricazione: 05A
(N Am, EU, Chile, Turkey,
Colombia, S Korea)

