

# MH3032

UMSCHLAGMASCHINE MIT RADLAUFWERK



Motormodell  
Einsatzgewicht  
Maximale Reichweite

Cat® C7.1  
35 800 kg (78950 lb)  
14080 mm (46,2 ft)



# MH3032

## UMSCHLAGMASCHINE MIT RADLAUFWERK

Die Cat® MH3032 ist eine vielseitige, produktive Lösung der 30-mT-Klasse. Optionen für Greiferkräne und gerade Stiele sowie ein optionaler Generator sorgen für mehr Vielseitigkeit bei Schrott-, Abfall- und Recyclinganwendungen. Mit ihren Konfigurations- und Technologieoptionen kann die MH3032 mit maximaler Leistung die Produktion optimieren.



### HOCHLEISTUNG

Dank der großen Reichweite lässt sich ohne Umsetzen der Maschine mehr Material bewegen. Die Kompatibilität mit großen Greifern ermöglicht es, mehr Material auf einmal zu bewegen.

### EINZIGARTIGE VIELSEITIGKEIT

Optionen für Greiferkräne und gerade Stiele sowie der optionale 20-kW-Generator zum Magnetbetrieb steigern die Vielseitigkeit der MH3032 weiter.

### ERGONOMISCHER KOMFORT

Eine dämpfende hydraulische Kabinenerhöhung steigert den Fahrerkomfort und sorgt für eine bessere Sicht auf den Arbeitsbereich. Mehrere Zugangspunkte zur Maschine verbessern die Sicherheit und die Zugänglichkeit.

# DIE NEUESTEN FUNKTIONEN



## Vereinfachte Einrichtung der Maschine

- Per Fingertipp und über benutzerfreundliche Symbole maximiert die neueste bedienerfreundliche Benutzerschnittstelle (UI) die Verfügbarkeit und sorgt dafür, dass Teams ohne Verzögerung arbeiten können. Von der Nachbestellung von Arbeitsgerätelisten bis zur Erstellung neuer Arbeitsgerätekombinationen – Bediener können Maschinen rasch einrichten und mühelos auf Informationen zugreifen.
- Über die Schnittstelle können Bediener die Genauigkeit beibehalten und jede Sekunde ihrer Schicht optimal ausnutzen. Durch die Möglichkeit, Kupplungen und Anbaugeräte in das System einzufügen, ist die Erstellung von Arbeitsgerätekombinationen hocheffizient, da die Kalibrierdauer erheblich reduziert wird. Außerdem ist dank dieser Benutzerschnittstelle kein Nachmessen mehr erforderlich, wenn Cat®-Arbeitsgeräte ausgewechselt werden. Darüber hinaus ermöglicht sie es einer einzigen Person, den Verschleiß am Löffel zu überprüfen und entsprechende Anpassungen vorzunehmen.

## Cat Payload\*

- Cat Payload ermöglicht das Wiegen beim Fahren, wodurch Bediener immer genaue Zielvorgaben erreichen sowie Überladungen, Unterladungen oder Fehlladungen vermeiden können. Kombinieren Sie Payload mit VisionLink® Productivity\*\*, um Baustellen und einzelne Maschinen im Hinblick auf das Remote-Management der Produktionsziele und wichtigen Kennzahlen zu analysieren.

## Schwenkunterstützung

- Die Schwenkunterstützung stoppt das Schwenken der Maschine an vom Fahrer festgelegten Punkten automatisch. Schwenken Sie einfach bis zum gewünschten Anhaltepunkt und aktivieren Sie die Funktion über den Maschinenmonitor oder eine zuvor belegte Joysticktaste. Wenn Sie sich dem festgelegten Punkt nähern, verlangsamt die Maschine die Schwenkbewegung automatisch und schwenkt nicht über den Punkt hinaus. Mit der Schwenkunterstützung können Sie wiederholte Schwenkbewegungen vereinfachen, den Kraftstoffverbrauch senken und die Zykluszeiten verbessern.

\*Payload-Technologien sind nicht eichfähig.

\*\*VisionLink®-Abonnement erforderlich.

*In manchen Regionen sind nicht alle Ausstattungsmerkmale erhältlich. Weitere Informationen zu den in Ihrer Region verfügbaren Ausstattungsmerkmalen erhalten Sie bei Ihrem örtlichen Cat-Händler. Baunummer: 07E*

# HOCHLEISTUNG

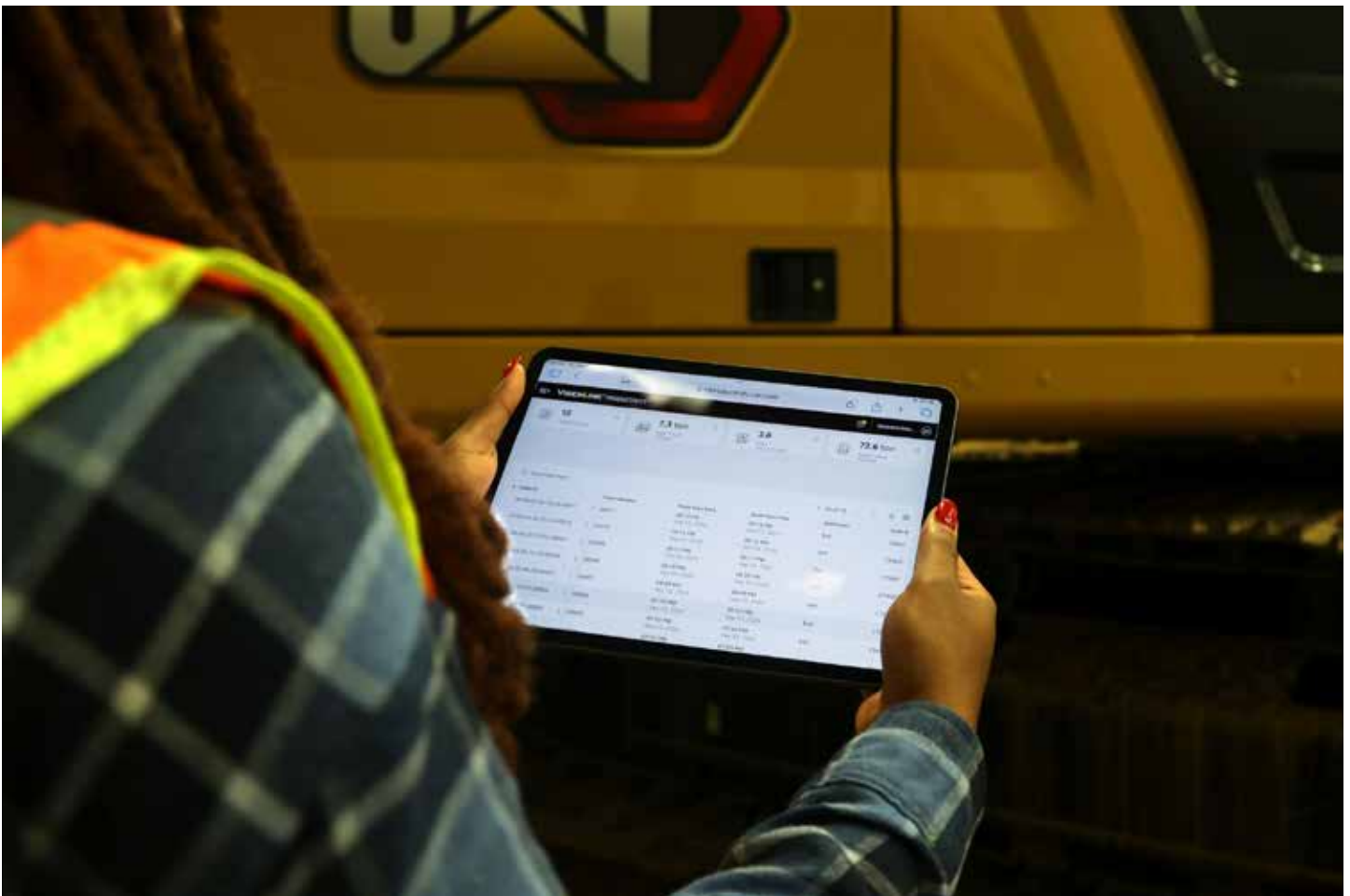


- Der Motor C7.1 kann mit Biodiesel bis B20 laufen und erfüllt die Emissionsgrenzwerte gemäß EPA Tier 4 Final (USA), Stufe V (EU), Japan 2014 und Korea Tier 4 Final. Dabei benötigt das Abgasnachbehandlungssystem weder Wartung noch erfordert es Stillstandszeiten.
- Je nach Aufgabe können Sie zwischen drei Leistungsmodi für die Maschine wählen: Power, Smart und Eco. Im Smart-Modus werden Motor- und Hydraulikleistung automatisch an die Arbeitsbedingungen angepasst. So steht die maximale Leistung zur Verfügung, wenn sie gebraucht wird. Ansonsten wird die Leistung verringert, um Kraftstoff zu sparen.
- Das fortschrittliche elektrohydraulische System sorgt für die optimale Balance zwischen Leistung und Effizienz, während Sie die benötigte Kontrolle erhalten.
- Die optional erhältliche Auslegerschwimmfunktion SmartBoom™ kann den Ausleger ohne Pumpenförderstrom frei nach oben und unten bewegen, sodass sich der Fahrer auf die Steuerung von Stiel und Löffel konzentrieren kann.
- Das Prioritätsventil liefert Hydraulikdruck und Ölstrom dahin, wo er gebraucht wird.
- Programmieren und speichern Sie Ihren bevorzugten Leistungsmodus und Ihre Joystick-Einstellungen über Ihre Fahrerkennung. Die Maschine erinnert sich bei jedem Arbeitseinsatz daran.

# MASCHINENMANAGEMENT OHNE UNSICHERHEITEN

- Mit Cat Payload können Sie präzise Gewichtsvorgaben einhalten und die Fahrereffizienz steigern. Nehmen Sie eine Ladung Material auf – mit einer Kombination aus Löffel und Daumen oder Greifer- und Zweischalengreifer-Anbaugeräten – und erhalten Sie in Echtzeit eine Gewichtsschätzung, ohne zu schwenken.
- Kombinieren Sie Payload mit VisionLink und verwalten Sie Ihre Produktionsziele aus der Ferne.
- VisionLink bietet relevante Dateneinblicke für alle Maschinen, unabhängig von der Flottengröße oder dem Maschinenhersteller.\* Prüfen Sie die Maschinendaten über Ihren Desktop-Computer oder Ihr Mobilgerät, maximieren Sie die Verfügbarkeit und optimieren Sie Ihre Ausrüstung. Dashboards liefern Informationen wie Stunden, Kilometer, Standort, Leerlaufzeit und Kraftstoffverbrauch. Treffen Sie fundierte Entscheidungen, die Kosten senken, die Wartung vereinfachen und die Sicherheit auf Ihrer Baustelle verbessern.
- Die Schwenkunterstützung stoppt das Schwenken der Maschine an vom Fahrer festgelegten Punkten automatisch. Schwenken Sie einfach bis zum gewünschten Anhaltepunkt und aktivieren Sie die Funktion über den Maschinenmonitor oder eine zuvor belegte Joysticktaste. Wenn Sie sich dem festgelegten Punkt nähern, verlangsamt die Maschine die Schwenkbewegung automatisch und schwenkt nicht über den Punkt hinaus. Mit der Schwenkunterstützung können Sie wiederholte Schwenkbewegungen vereinfachen, den Kraftstoffverbrauch senken und die Zykluszeiten verbessern.
- Die Fehlersuche per Fernzugriff ist eine mobile Anwendung, mit der Ihr Cat-Händler aus der Ferne Diagnosetests an einer mit dem System verbundenen Maschine durchführen kann, um sicherzustellen, dass Probleme schnell und mit weniger Ausfallzeiten behoben werden.
- Software-Updates per Fernzugriff ist eine mobile Anwendung, die es Ihnen ermöglicht, die Onboard-Software zu aktualisieren, ohne dass ein Techniker anwesend sein muss. So können Sie Software-Updates einleiten, wann immer es Ihnen passt, und so Ihre Betriebseffizienz steigern.

*\* Die Verfügbarkeit von Datenfeldern kann je nach Hersteller der Ausrüstung variieren.*



# KOMFORTABLES ARBEITEN

- Sie haben die Wahl zwischen einer Deluxe- und einer Premium-Fahrerkabine. Beide bieten Ihnen eine komfortable, ergonomische Arbeitsumgebung.
- Die Fahrerkabine verfügt über einen breiten Sitz, der für Fahrer jeder Größe eingestellt werden kann.
- Gelangen Sie mit der hochklappbaren linken Konsole leichter in die Fahrerkabine hinein und aus ihr heraus.
- Steuern Sie die Maschine bequem mit griffgünstig angeordneten Bedienelementen vor Ihnen.
- Die serienmäßige Klimaautomatik sorgt während der gesamten Schicht für die richtige Temperatur.
- Verstauen Sie Ihre Ausrüstung dank ausreichend Stauraum in der Fahrerkabine unter und hinter dem Sitz, über dem Kopf und in den Konsolen. Ein Getränkehalter, Unterlagenhalter, Flaschenhalter und Kleiderhaken sind ebenfalls vorhanden.
- Mit den serienmäßigen USB-Anschlüssen und der Bluetooth®-Technologie des Radios können Sie persönliche Geräte anschließen.
- Das optionale Hilfsrelais ermöglicht Ihnen das Ein- und Ausschalten von CB-Funkgeräten, Rundumleuchten und anderem Zubehör, ohne dass Sie die Hände von den Joysticks nehmen müssen.
- Cat verbessert auch weiterhin die Funktion der Benutzerschnittstellen für Bediener aller Fähigkeitsstufen. Der Touchscreen-Monitor ist ein einfach zu verwendendes Bedienwerkzeug, das die Einsatzort-Instrumententafel im intuitiven Format anzeigt.
- Produktivitätsanwendungen werden in einer Rasteransicht angezeigt, sodass Sie sie unterwegs lesen können, und die Touchscreen-Navigation ist so programmiert, dass die Arbeitsleistung ohne Unterbrechungen fortgesetzt wird.



# ZUVERLÄSSIG, LANGLEBIG UND VIELSEITIG

- Ihre Maschine widersteht jahrelanger Beanspruchung. Ausleger, Stiele und andere Bereiche mit hoher Belastung sind mit dicken mehrlagigen Teilen sowie Guss- und Schmiedeteilen verstärkt, um Qualität und Zuverlässigkeit zu gewährleisten.
- Der obere Rahmen verfügt über eine spezielle Aufhängung für die Fahrerkabine, und der untere Rahmen ist verstärkt, um die Haltbarkeit der Komponenten zu verbessern.
- Betrieb bis zu einer Höhe von 3000 m (9840') über NN ohne Drosselung der Motorleistung.
- Lassen Sie sich nicht durch die Temperatur von der Arbeit abhalten. Die Maschine verfügt über Kaltstartfähigkeit bis  $-18\text{ °C}$  ( $0\text{ °F}$ ).
- Der automatische Warmlauf beschleunigt das Aufwärmen des Hydrauliköls bei niedrigen Temperaturen und verlängert die Lebensdauer der Komponenten.
- Die serienmäßige Schmierautomatik vereinfacht die Wartung durch die automatische Schmierung der gesamten Maschine vom Drehkranzlager über die Kabinenerhöhung bis zum Stielende.
- Ein optionaler 20-kW-Generator ermöglicht den Betrieb mit einem Magneten. Die Generatorsteuerungen sind vollständig in den Fahrerkabinnenmonitor integriert.
- Erweitern Sie Ihre Arbeitsmöglichkeiten mit Arbeitsgeräten für unterschiedliche Anwendungen.



# WARTUNG



- Verfolgen Sie die Lebensdauer der Filter und Wartungsintervalle Ihrer Maschine über den Monitor in der Fahrerkabine.
- Ölprobenzapfventile für die planmäßige Öluntersuchung (S-O-S<sup>SM</sup>) befinden sich auf Bodenebene, erleichtern somit die Wartung und ermöglichen eine schnelle und einfache Entnahme von Proben für die Flüssigkeitsanalyse.
- Die lange Lebensdauer des Lufteinlassfilters mit Vorreiniger spart Wartungskosten.
- Der Hydraulikölfilter bietet eine verbesserte Filterleistung, Rücklaufsperrventile, um das Öl beim Filterwechsel sauber zu halten, sowie eine lange Lebensdauer von 3000 Betriebsstunden.
- Die hocheffizienten Lüfter laufen nur bei Bedarf. Sie können Intervalle programmieren, damit die Lüfter automatisch rückwärts laufen, um die Kerne frei von Schmutz zu halten, ohne die Arbeit unterbrechen zu müssen.
- Steigern Sie die Produktivität mit proaktiven Servicemählern. Das integrierte Managementsystem für die Fahrzeugintegrität liefert dem Bediener eine detaillierte Wartungsanleitung und Angaben zu den erforderlichen Ersatzteilen, um unnötige Ausfallzeiten zu reduzieren.



# SICHERHEITSVORRICHTUNGEN



- Cab Avoidance trägt dazu bei, Kontakt zwischen dem Arbeitswerkzeug und der Fahrerkabine zu vermeiden.
- Das serienmäßige 2D e-Fence (Begrenzung des Schwenkbereichs) beschränkt die Bewegung des Baggers auf die vom Fahrer eingestellten Parameter.
- Ein vom Boden zugänglicher Ausschalter unterbricht bei Aktivierung die gesamte Kraftstoffzufuhr zum Motor und schaltet die Maschine ab.
- Schützen Sie Ihre Maschine mit der Fahrererkennung. Geben Sie Ihre PIN am Monitor ein, um den Start per Drucktaste zu aktivieren.
- Profitieren Sie von einer hervorragenden Rundumsicht dank kleiner Fahrerkabinensäulen, großer Fenster und einer flachen Motorhaube. Auch Heck- und Seitenkameras sind immer an Bord.
- Serienmäßige LED-Außenleuchten mit 1800 Lumen erhöhen die Arbeitssicherheit durch Ausleuchtung der Umgebung.
- Starke, schlagbeständige Frontscheiben erfüllen die P5A-Standards.
- Die Konstruktion der Wartungsplattform ermöglicht einen leichten, sicheren und schnellen Zugang zur oberen Wartungsplattform. Die Stufen der Serviceplattform verfügen über eine rutschfeste Lochplatte, um ein Verrutschen zu verhindern.
- Der Sperrhebel für die Standard-Arbeitshydraulik trennt alle Hydraulik- und Fahrfunktionen in der abgesenkten Position.
- Optionale Bedienerschutzvorrichtungen (OPG) schützen vor herabfallenden und umherfliegenden Teilen.
- Im Notfall kann die Fahrerkabine sicher mithilfe des Absenkeventils hinter der Kabinenerhöhung rechts neben dem Sitz abgesenkt werden. Das Ventil hinter der Kabinenerhöhung ist leicht zugänglich.
- Die Ausleger- und Stielrohrbruchsicherungen vermeiden Gegenstrom, sodass Ihre Arbeitsausrüstung sicher an Ort und Stelle bleibt, falls das Hydrauliksystem unerwartet seinen Druck verliert.
- Machen Sie Servicearbeiten mit optionaler Inspektionsbeleuchtung zugänglicher und sicherer. Durch Umlegen eines Schalters beleuchten Lichter die Motorpumpen-, Batterie- und Kühlerfächer, um die Sicht zu verbessern.

# NACHHALTIGKEIT

- Der Cat®-Dieselmotor C7.1 erfüllt die Emissionsnormen EPA Tier 4 Final (USA) und EU-Stufe V.
- Cat-Dieselmotoren müssen ULSD (ultra-schwefelarmer Dieseldieselkraftstoff mit einem Schwefelgehalt von 15 ppm oder weniger) oder ULSD im Gemisch mit den folgenden kohlenstoffärmeren Kraftstoffen\*\* verwenden, und zwar bis zu 20 % Biodiesel FAME (Fettsäuremethylester)\* oder 100 % erneuerbarer Diesel, HVO (hydriertes Pflanzenöl) und GTL-Kraftstoffe (Gas-to-Liquid). Siehe Anleitung zur Gewährleistung einer erfolgreichen Anwendung. Wenden Sie sich an Ihren Cat-Händler oder lesen Sie "Caterpillar Machine Fluids Recommendations" (SEBU6250), um weitere Informationen zu erhalten.
- Die Motordrehzahlautomatik reduziert unnötigen Kraftstoffverbrauch sowie die Treibhausgasemissionen, da der Motor automatisch in den Leerlauf übergeht, wenn die Maschine nicht betrieben wird.
- Mit Cat® e-Fence (Begrenzung des Schwenkbereichs) 2D wird das Frontgestänge auf einen voreingestellten Arbeitsbereich beschränkt, um Verkehrsgefährdungen und andere Gefahren zu vermeiden. Auf diese Weise wird nicht nur das Personal geschützt, sondern es werden auch Reparaturen, Ausfallzeiten und kostspielige Strafgebühren auf der Baustelle vermieden.
- Längere Wartungsintervalle senken die Ausfallzeiten und verringern die Menge an Flüssigkeiten sowie die Anzahl der Filter, die während der Lebensdauer der Maschine ausgetauscht werden müssen.
- VisionLink® zeigt die CO<sub>2</sub>-Emissionen für die Überwachung von Ausrüstung, die jeden Tag während eines ausgewählten Datumsbereichs je nach Kraftstofftyp für den Kraftstoffverbrauch während des Betriebs gemessen werden.
- Software-Updates per Fernzugriff tragen zur Verringerung der Wartungszeiten bei und ermöglichen die maximale Effizienz beim Betrieb Ihrer Ausrüstung. Warnmeldungen bezüglich Maschinen-Updates werden virtuell von Ihrem Cat-Händler an Sie gesendet und können auch ohne vom Händler bereitgestellten Techniker vor Ort angewendet werden.
- Die Fehlersuche per Fernzugriff trägt zur Verringerung der Wartungszeiten bei und ermöglicht die maximale Effizienz beim Betrieb Ihrer Ausrüstung, indem es Ihrem Cat-Händler ermöglicht wird, die Maschine virtuell während des Betriebs zu prüfen. Wenn ein Problem ermittelt wird, kann ein Techniker dieses im ersten Anlauf beheben, wodurch Sie Zeit und Geld sparen.

*\*Motoren ohne Ausstattung zur Nachbehandlung können mit höheren Beimischungen betrieben werden, bis zu 100 % Biodiesel (wenden Sie sich zur Verwendung von Beimischungen von mehr als 20 % Biodiesel an Ihren Cat-Händler).*

*\*\*Die Treibhausgase in den Auspuffemissionen von Kraftstoffen mit geringerem Kohlenstoffgehalt entsprechen quasi denen traditioneller Kraftstoffe.*



# MEHR ALS NUR MASCHINEN

FÜR IHREN ERFOLG GEBAUT

Wenn Sie Cat-Ausrüstung kaufen, bekommen Sie so viel mehr als nur die Maschine. Sie erhalten auch die Unterstützung eines erstklassigen Händlernetzwerks, das durch eine Reihe flexibler Lösungen, Technologien, Tools und mehr unterstützt wird.



## KUNDENWERTVEREINBARUNGEN

Eine Kundenwertvereinbarung (CVA, Customer Value Agreement) von Ihrem Cat-Händler hilft Ihnen, mehr zu tun und sich weniger Sorgen zu machen. Eine CVA vereinfacht den Maschinenbesitz und die Wartung, fügt die Sicherheit eines fachkundigen Händlersupports hinzu und gibt Ihnen die Gewissheit, dass Sie sich auf ein effektives Gerätezustandsmanagement verlassen können.

## CAT-ORIGINALERSATZTEILE

Cat-Originalersatzteile bieten ein Höchstmaß an Zuverlässigkeit und Produktivität. Bestellen Sie direkt bei Ihrem Cat-Händler oder kaufen Sie online unter [parts.cat.com](https://parts.cat.com) ein.

## REPARATUROPTIONEN

Eine breite Palette von Reparaturoptionen bietet Ihnen eine Auswahl, die Ihren Anforderungen, Ihrem Budget und Ihrem Zeitplan entspricht. Jede Reparatur wird von erfahrenen Cat-Technikern durchgeführt. Sie erhalten eine intelligente Reparaturberatung, ein zeitnahes, genaues Angebot und einen Service, der Ihre Maschine schnell wieder einsatzbereit macht.

## FINANZDIENSTLEISTUNGEN

Verlassen Sie sich darauf, dass Cat Financial die besten Finanzierungs- und erweiterten Schutzlösungen für Ihr Unternehmen bereitstellt. Seit mehr als 30 Jahren verhelfen wir unseren Kunden durch exzellente Finanzdienstleistungen zum Erfolg.



DOZER



KOMPAKTLADER



UMSCHLAGMASCHINEN



BAGGER



RADLADER



KETTENLADER

# GESTEIGERTE PRODUKTIVITÄT UND HÖHERER GEWINN MIT CAT-ANBAUGERÄTEN

Mit einem der vielen Anbaugeräte von Cat lässt sich die Leistungsfähigkeit Ihrer Maschine problemlos noch weiter steigern. Jedes Cat-Anbaugerät bietet mehr Leistung, Sicherheit und Stabilität, denn sie sind auf Gewicht und Leistung der Cat-Umschlagmaschinen abgestimmt.

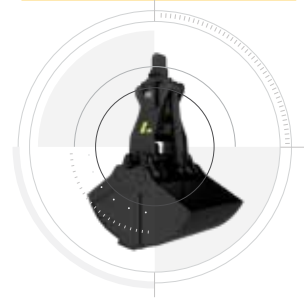
**GSH –  
MEHRSCHALENGREIFER**



**GSV –  
MEHRSCHALENGREIFER**



**ZWEISCHALENGREIFER**



**ABBRUCH- UND  
SORTIERGREIFER**



**UNIVERSALSCHEREN**



**SCHEREN**



## Motor

Motormodell	Cat C7.1	
Nettoleistung – ISO 9249	150 kW	201 hp
Nettoleistung – ISO 9249 (DIN)	204 hp (metrische Einheit)	
Motorleistung – ISO 14396	151 kW	202 hp
Motorleistung – ISO 14396 (DIN)	205 hp (metrische Einheit)	
Bohrung	105 mm	4,1"
Hub	135 mm	5,3"
Hubraum	7 l	428 in <sup>3</sup>

Die angegebene Leistung wird gemäß der jeweils gültigen Norm zum Zeitpunkt der Fertigung gemessen.

Die angegebene Nettoleistung ist die am Schwungrad verfügbare Leistung, wenn der Motor mit Gebläse, Luftfilter, CEM-Abgasnachbehandlung (Clean Emissions Module, Modul für saubere Emissionen), Drehstromgenerator und Motorlüfter, der mit einer mittleren Drehzahl läuft, ausgerüstet ist.

## Getriebe

Höchstgeschwindigkeit	18 km/h	11,2 Meilen/h
Zugkraft	145 kN	32,597 ft-lbf
Max. Steigfähigkeit	45 %	

## Hydrauliksystem

Max. Druck – Arbeitsgeräte	35000 kPa	5076 psi
Höchst-Druck – Schwenken	28400 kPa	4119 psi
Höchst-Druck – Fahren	35000 kPa	5076 psi

## Schwenkwerk

Schwenkgeschwindigkeit	7 r/min	
Max. Schwenkmoment	82 kN-m	60,680 lbf-ft

## Gewichte

Einsatzgewicht	35 800 kg	78,950 lb
Einsatzgewicht mit vollem Kraftstofftank, 75 kg (165 lb) schwerem Fahrer, und einem Greifer mit Gewicht 2000 kg (4410 lb). Das Gewicht ändert sich je nach Maschinenausführung.		

## Füllmengen

Kraftstofftankinhalt	474 l	125,2 Gall.
Kühlsystem	25 l	6,6 Gall.
Motoröl	25 l	6,6 Gall.
Hinterachsgehäuse (Differenzial)	19,5 l	5,2 Gall.
Seitenantrieb	2,2 l	0,6 Gall.
Lastschaltgetriebe	3 l	0,8 Gall.
Hydrauliksystem (einschließlich Tank)	301 l	79,5 Gall.
Hydrauliktank	147 l	38,8 Gall.
DEF-Tank (Diesel Exhaust Fluid, Abgasreinigungsflüssigkeit)	41 l	10,8 Gall.

## Abmessungen

Ausleger	MH 8,5 m (27'11")	
Stiel	Greiferkran mit 6,4 m (21'0") Länge	
Transportlänge	11860 mm	38,9 ft
Maschinenlänge	5785 mm	19'
Heckschwenkradius	3000 mm	9,8'
Lichte Höhe bis Kontergewicht	1465 mm	4,8 ft
Fahrerkabinehöhe – abgesenkt	3500 mm	11,5'
Kabinehöhenabsenkung mit OPG	3550 mm	11,6'
Fahrerkabinehöhe – angehoben	6095 mm	20'
Kabinehöhe – angehoben mit OPG	6145 mm	20,2 ft
Radstand	3200 mm	10,5'
Transportbreite	3000 mm	9,8'
Bodenfreiheit	249 mm	0,8 ft
Laufwerklänge	5781 mm	19'

## Arbeitsbereiche

Ausleger	MH 8,5 m (27'11")	
Stiel	Greiferkran mit 6,4 m (21'0") Länge	
Maximale Reichweite	14080 mm	46,2'
Max. Höhe	15470 mm	50,8'
Maximale Ausschütthöhe	4670 mm	15,3'
Max. Tiefe	4990 mm	16,4'
Auslegerbolzenhöhe	10750 mm	35,3 ft

# STANDARD- UND SONDERAUSRÜSTUNG

Anmerkung: Die Standard- und Sonderausrüstung kann variieren. Weitere Informationen erhalten Sie bei Ihrem Cat-Händler.

	Standard	Optional
<b>LAUFWERK UND AUFBAU</b>		
Allradantrieb	✓	
Automatische Bremsen-/Achsen Sperre	✓	
Kriechgang	✓	
Elektronische Schwenk- und Fahrsperr	✓	
Hochleistungsachsen, modernes Scheibenbremssystem und Fahrmotor mit einstellbarer Bremskraft	✓	
Verriegelbare Pendelachse vorn mit Fernschmierpunkt	✓	
Doppel-Vollreifen (12.00-20)	✓	
Zugang zur Fahrerkabine von vorne, rechts und links	✓	
Hydrostatischer Antrieb mit zwei Geschwindigkeitsstufen	✓	
Kontergewicht 6000 kg (13.250 lb)	✓	
<b>AUSLEGER UND STIELE</b>		
Greiferkran mit 6,4 m (21'0") Länge		✓
Maschinenkonfiguration ohne Stiel		✓
<b>CAT-TECHNOLOGIE</b>		
VisionLink	✓	
Software-Updates/Fehlersuche per Fernzugriff	✓	
Cat Payload	✓	
<b>FAHREKABINE</b>		
Fortschrittliche schallgedämpfte Fahrerkabine mit zertifizierter Umsturzsicherheitsvorrichtung (TOPS, Tip Over Protective Structure)	✓	
Hochauflösender 254-mm-LCD-Touchscreen-Monitor (10")	✓	
Zweistufen-Klimaautomatik	✓	
Dreh-/Auswahlknopf und Direkttasten für Monitorsteuerung	✓	
Schlüssellose Starttasten-Motorsteuerung	✓	
Hochklappbare Seitenkonsole links	✓	
Premiumsitz mit Sitzheizung und Belüftung und mit automatisch verstellbarer Luftfederung	✓	
LED-Deckenleuchte	✓	
Feste einteilige Frontscheibe und Dachfenster (P5A)		✓
Feste zweiteilige Frontscheibe und Dachfenster (P8B)		✓
Bedienerschutzeinrichtung (OPG)		✓

	Standard	Optional
<b>MOTOR</b>		
Cat-Dieselmotor C7.1	✓	
Drei wählbare Modi: Power, Smart, Eco	✓	
Geeignet für Höhenlagen bis 3000 m (9840 ft) ohne Motordrosselung	✓	
Kaltstartfähigkeit bis -18 °C (0 °F)	✓	
Elektrische Automatiklüfter mit Umkehrfunktion	✓	
Kaltstart, Motorblockheizung		✓
<b>ELEKTRISCHE ANLAGE</b>		
Wartungsfreie Batterie	✓	
LED-Leuchten an Fahrgestell (links, rechts) und Kontergewicht	✓	
Zentraler Haupttrennschalter	✓	
Programmierbare Zeitverzögerung für die LED-Arbeitsscheinwerfer nach Abschaltung des Motors	✓	
20-kW-Generator (26,8 hp) mit Verkabelung bis Stielkopf		✓
<b>HYDRAULIKSYSTEM</b>		
Ausleger- und Stielrohrbruchsicherungen	✓	
Ausleger- und Stiel-Regenerierungskreise	✓	
Elektronisches Hauptsteuerventil	✓	
Automatisches Aufwärmen des Hydrauliköls	✓	
Hochleistungs-Rücklauffilter für Hydrauliköl	✓	
Feinschwenkfunktion (nur Nordamerika)		✓
<b>SICHERHEIT</b>		
Heck- und Seitenkamera rechts	✓	
Caterpillar-Einschlüssel-Sicherheitsschließsystem	✓	
Fahralarm	✓	
Abschließbares Werkzeug-/Staufach außen	✓	
Vom Boden aus zugänglicher zusätzlicher Motorabstellschalter in der Fahrerkabine	✓	
2D e-Fence	✓	
Vermeidung von Fahrerkabinen	✓	
Schwenkunterstützung	✓	
Notausstieg (Heckscheibe)	✓	
Rundumleuchte (Fahrerkabinendach)		✓
Signal-/Warnhorn		✓



Besuchen Sie uns auf [www.cat.com](http://www.cat.com), um weitere Informationen zur Cat-Produktpalette, über Händler-Dienstleistungen und zu Branchenlösungen zu erhalten.

© 2025 Caterpillar. Alle Rechte vorbehalten.

Änderungen der Werkstoffe und technischen Daten ohne vorherige Ankündigung vorbehalten. Die auf den Fotos abgebildeten Maschinen verfügen unter Umständen über zusätzliche Ausstattungsmerkmale. Erkundigen Sie sich bei Ihrem Cat-Händler nach den verfügbaren Optionen.

CAT, CATERPILLAR, LET'S DO THE WORK, die entsprechenden Logos, SmartBoom, S-O-S, Product Link, "Caterpillar Corporate Yellow", die Handelszeichen "Power Edge" und Cat-"Modern Hex" sowie die hierin verwendeten Unternehmens- und Produktidentitäten sind Markenzeichen von Caterpillar Inc. und dürfen nicht ohne Genehmigung verwendet werden. VisionLink ist ein in den USA und anderen Ländern eingetragenes Markenzeichen von Caterpillar Inc.  
[www.cat.com](http://www.cat.com) [www.caterpillar.com](http://www.caterpillar.com)

AGXQ4183-00  
Baunummer: 07E  
(Aus-NZ, Europe,  
Japan, N Am, S Am)

