

MH3022

MANIPULADOR DE MATERIAL DE RUEDAS



Modelo del motor
Peso máximo en orden de trabajo
Alcance máximo

Cat® C4.4
24 500 kg (54 000 lb)
9280 mm (30,4 pies)



MH3022

MANIPULADOR DE MATERIAL DE RUEDAS

El Cat® MH3022 es un manipulador de materiales diseñado para proporcionar un desempeño robusto para sus aplicaciones más exigentes de desperdicios y desguace. El MH3022 cuenta con tecnologías fáciles de usar, una cabina cómoda y múltiples opciones de pluma y brazo para adaptarse a su trabajo. Estas características ayudan a crear un producto seguro y confiable para enfrentar la amplia variedad de desafíos que enfrenta cada día.



ALTO RENDIMIENTO

Los tiempos de ciclo rápidos le ayudan a realizar más trabajo en menos tiempo. Una huella ancha de la máquina ayuda a proporcionar estabilidad.

BAJOS COSTOS DE MANTENIMIENTO

Los filtros de larga duración para combustible, aceite hidráulico y aire ayudan a reducir los costos generales.

COMODIDAD DEL OPERADOR

Opere la máquina con facilidad. Las opciones de su elección que incorporan confort en la cabina y la alta visibilidad de 360° le ayudan a trabajar cómodamente durante todo el turno.

CARACTERÍSTICAS MÁS RECIENTES

Configuración más simple de la máquina

- Con solo tocar y navegar por íconos intuitivos, la interfaz de usuario (IU) más reciente está orientada al operador, maximiza el tiempo de actividad y permite que los equipos trabajen sin demoras. Desde reorganizar listas de herramientas hasta crear nuevas combinaciones de herramientas según sea necesario, los operadores pueden configurar las máquinas de forma rápida y acceder fácilmente a la información.
- La interfaz permite a los operadores mantener la precisión y aprovechar al máximo cada segundo de su jornada de trabajo. Al añadir la posibilidad de introducir acopladores y accesorios en el sistema, la configuración de las combinaciones de herramientas resulta muy eficiente, ya que se reduce considerablemente el tiempo de calibración. Además, elimina la necesidad de realizar nuevas mediciones al cambiar los accesorios de las herramientas Cat, y facilita que una sola persona pueda verificar y ajustar el desgaste del cucharón.

Cat Payload*

- Con Cat Payload, los operadores pueden realizar pesajes en movimiento para alcanzar los objetivos de carga y evitar sobrecargas, cargas insuficientes o cargas incorrectas de materiales. Combine Payload con VisionLink™** para analizar sitios de trabajo y activos individuales a fin de gestionar de manera remota los objetivos de producción y las métricas clave.

Swing Assist

- Swing Assist puede detener automáticamente el giro de la máquina en los puntos que predefine el operador. Simplemente gire hasta el punto de parada deseado y actívelo usando el monitor de la máquina o un botón preestablecido en la palanca universal. A medida que se acerque, la máquina se desacelerará automáticamente y no permitirá que el giro sobrepase el punto establecido. Swing Assist le permite lograr objetivos de giro más repetitivos para reducir el consumo de combustible y mejorar los tiempos de ciclo.

* Las tecnologías de carga útil no se pueden comercializar.

** Se requiere suscripción a VisionLink.

No todas las características están disponibles en todas las regiones.

Si desea conocer las ofertas específicas disponibles en su región, contacte a su distribuidor Cat.

Número de compilación: 07E



ALTO RENDIMIENTO

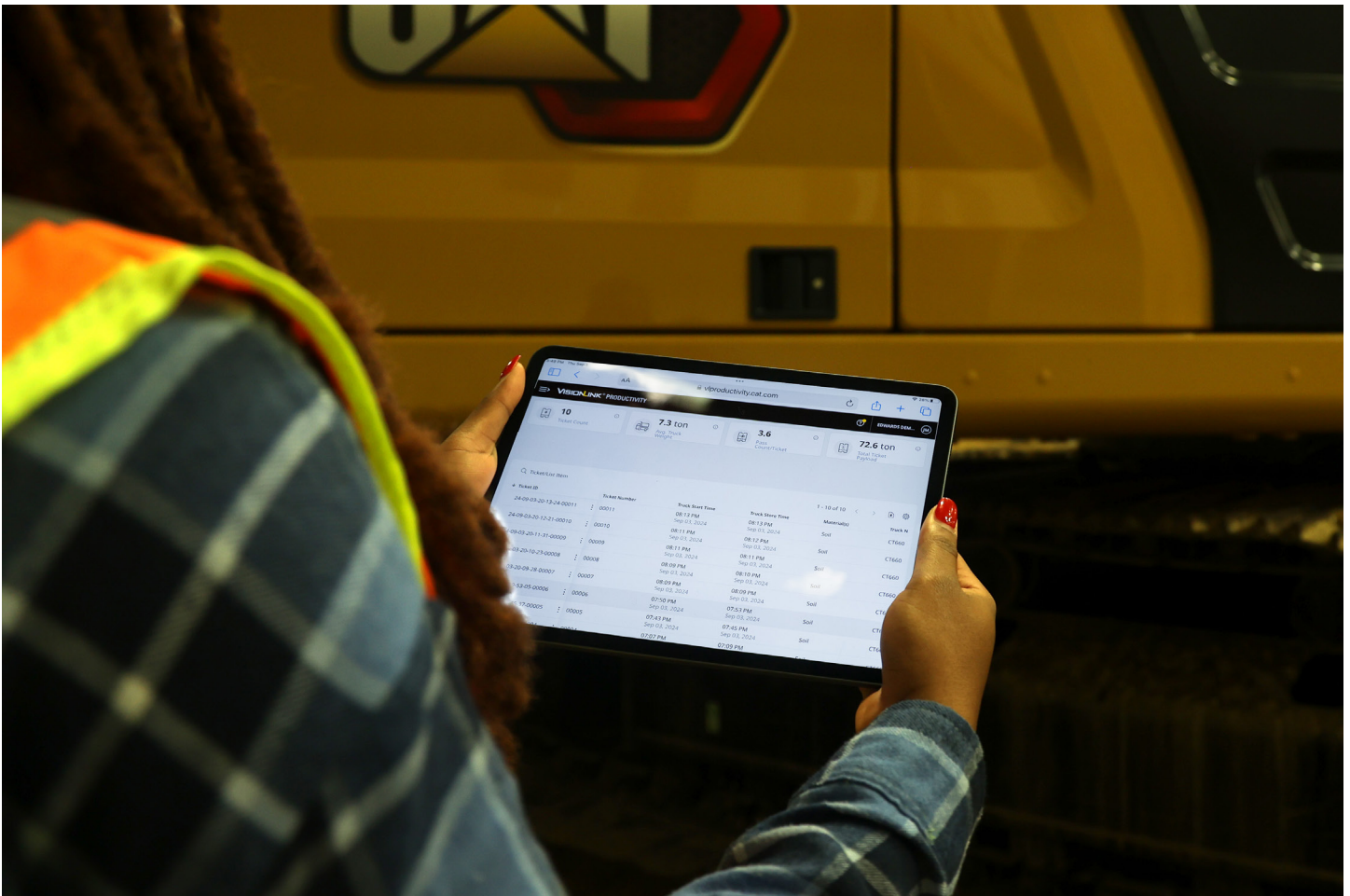


- El motor Cat C4.4 puede funcionar con biodiésel hasta de tipo B20 y cumple con los estándares de emisiones Tier 4 Final de la EPA de los EE. UU. y Stage V de la UE, con un sistema de tratamiento posterior que no requiere mantenimiento programado ni tiempo de inactividad.
- Adapte la máquina al trabajo con tres modalidades de potencia: Power, Smart y Eco. La modalidad Smart adapta automáticamente la potencia hidráulica y del motor a las condiciones de trabajo, proporcionando la máxima potencia cuando es necesario y reduciendo la potencia cuando no es para ahorrar combustible.
- El sistema electrohidráulico avanzado proporciona el equilibrio óptimo entre potencia y eficiencia mientras le brinda el control que necesita.
- La función SmartBoom™ permite que la pluma se desplace libremente hacia arriba y hacia abajo sin usar una bomba de flujo, por lo que el operador puede centrarse en el trabajo del brazo y del cucharón.
- La prioridad de las válvulas ayuda a poner la presión y el flujo hidráulicos donde se necesitan.
- Programe y almacene su modalidad de potencia preferida y la configuración de la palanca universal utilizando su id. del operador. La máquina recordará automáticamente sus selecciones.

TECNOLOGÍAS CAT® INTEGRADAS

- Cat Payload le permite alcanzar objetivos de carga precisos para mejorar la eficiencia operativa. Recoja cargas de materiales – con un accesorio de garra o garfio tipo almeja– y obtenga una estimación del peso en tiempo real sin necesidad de girar.
- Combine Payload con VisionLink para administrar de forma remota sus objetivos de producción.
- VisionLink proporciona una visión práctica de los datos de todos los activos, independientemente del tamaño de la flota o del fabricante de los equipos.* Acceda a los datos de los equipos desde su dispositivo móvil o de escritorio para maximizar el tiempo de actividad y optimizar los activos. Los tableros de instrumentos proporcionan información como horas, kilómetros, ubicación, tiempo en inactividad y utilización del combustible. Tome decisiones inteligentes que reduzcan los costos, simplifiquen el mantenimiento y mejoren la seguridad y la prevención en el lugar de trabajo.
- Swing Assist puede detener automáticamente el giro de la máquina en los puntos que predefine el operador. Simplemente gire hasta el punto de parada deseado y actívelo usando el monitor de la máquina o un botón preestablecido en la palanca universal. A medida que se acerque, la máquina se desacelerará automáticamente y no permitirá que el giro sobrepase el punto establecido. Swing Assist le permite lograr objetivos de giro más repetitivos para reducir el consumo de combustible y mejorar los tiempos de ciclo.
- Solución remota de problemas (Remote Troubleshoot) es una aplicación móvil que les permite a los distribuidores Cat realizar pruebas de diagnóstico en las máquinas conectadas de forma remota para resolver problemas rápidamente y con menos tiempo de inactividad.
- Flash remoto es una aplicación móvil con la que se puede actualizar el software integrado sin la presencia de un técnico, lo que permite iniciar las actualizaciones cuando sea conveniente para aumentar la eficiencia operativa general.

* La disponibilidad del campo de datos puede variar según el fabricante del equipo.



TRABAJE CON COMODIDAD



- Elija entre una cabina de lujo o premium. Ambas ofrecen un entorno de trabajo cómodo y ergonómico.
- La cabina cuenta con un asiento ancho que se adapta a operadores de todos los tamaños.
- Controle cómodamente la maquina gracias a los controles de fácil acceso ubicados en la parte frontal.
- El control de climatización automático lo mantiene a la temperatura adecuada durante toda la jornada de trabajo.
- El sistema avanzado de filtración de aire opcional con antefiltro integrado ayuda a evitar la entrada de sustancias nocivas en el aire a través del sistema de aire acondicionado (A/C).
- Guarde su equipo: la cabina cuenta con amplios espacios de almacenamiento detrás y debajo del asiento, en la parte superior y en las consolas. También incluye soporte para bebidas, documentos y botellas, y gancho para abrigo.
- Conecte los dispositivos personales a través de los puertos USB de la radio y la tecnología Bluetooth®.
- La interfaz del usuario continuamente mejorada permite una navegación intuitiva y minimiza interrupciones en el desempeño con el menú de pantalla táctil fácil de usar.



CONFIABLE, DURADERO Y VERSÁTIL

- Cuento con la capacidad de su máquina para resistir el desgaste durante años. La pluma, los brazos y otras áreas de mayor esfuerzo están reforzadas con fabricaciones de placas múltiples gruesas, fundiciones y forjados para ayudar a garantizar la calidad y confiabilidad.
- Trabaje hasta 3000 m (9840 pies) sobre el nivel del mar sin reducción de potencia.
- No deje que el clima le impida trabajar. La máquina tiene una capacidad estándar de funcionamiento en temperaturas altas de hasta 52 °C (125 °F) y una capacidad de arranque en frío en temperaturas de hasta -18 °C (0 °F).
- El precalentamiento automático permite que el aceite hidráulico se caliente más rápido ante temperaturas frías y ayuda a prolongar la vida útil de los componentes.
- La autolubricación estándar simplifica el mantenimiento al mantener la máquina engrasada automáticamente desde el cojinete de giro y el elevador de la cabina hasta el extremo del brazo.
- Adapte su máquina a la aplicación. Múltiples configuraciones le permiten personalizar su máquina según sus necesidades.
- Un generador de 15 kW (20 hp) opcional permite el funcionamiento con imán. Los controles del generador están totalmente integrados en el monitor de la cabina.
- Amplíe sus capacidades de trabajo con accesorios para una variedad de aplicaciones.



MANTENIMIENTO



- Compruebe el estado de los filtros de su máquina y los intervalos de mantenimiento por medio del monitor de la cabina.
- Los orificios de muestreo programado de aceite (S-O-SSM) se encuentran a nivel del suelo, lo que simplifica el mantenimiento y permite extraer rápida y fácilmente muestras de fluidos para su análisis.
- El filtro de admisión de aire con antefiltro de larga duración ayuda a ahorrar en costos de mantenimiento.
- El filtro de aceite hidráulico proporciona mejor desempeño de filtración, válvulas antidrenaje para mantener el aceite limpio cuando se cambia el filtro y una mayor vida útil con un intervalo de sustitución de 3000 horas.
- Los ventiladores de refrigeración de alta eficiencia solo funcionan cuando es necesario; usted puede programar intervalos para que se inviertan automáticamente a fin de mantener limpios los núcleos sin interrupciones en su trabajo.
- Aumente la productividad con recordatorios de servicio proactivos. El sistema integrado de gestión del estado del vehículo alerta al operador con una orientación de servicio paso a paso, junto con las piezas necesarias, para que no experimente ningún tiempo de inactividad innecesario.
- El paquete opcional para desperdicios incluye un radiador con espaciado de aletas amplias y una pantalla de admisión de aire con un dispositivo antivibración integrado diseñado para ayudar a mejorar el desempeño del ventilador reversible para ayudar a mejorar los resultados de limpieza.

CARACTERÍSTICAS DE SEGURIDAD

- La función de evitación de cabina le ayuda a evitar el contacto entre la herramienta y la cabina.
- 2D E-Fence estándar evita que su máquina se mueva fuera de los parámetros definidos por el operador.
- Cuando se activa el interruptor de apagado a nivel del suelo detiene el suministro de combustible al motor y apaga la máquina.
- Mantenga su máquina segura con la id. del operador. Use su código PIN en el monitor para habilitar el botón de encendido.
- Disfrute de gran visibilidad hacia todas las direcciones gracias a los pilares pequeños de la cabina, ventanas grandes y un diseño plano del capó del motor. Las cámaras retrovisoras y laterales son estándar.
- Las luces exteriores LED estándar de 1800 lúmenes iluminan su entorno para un ambiente de trabajo más seguro.
- Los parabrisas gruesos resistentes a los impactos cumplen con los estándares P5A o P8B.
- El diseño de la plataforma de servicio proporciona un acceso fácil, seguro y rápido a la plataforma de servicio superior. Los escalones de la plataforma de servicio utilizan una placa antideslizante para prevenir resbalones.
- La palanca de traba hidráulica estándar aísla todas las funciones hidráulicas y de desplazamiento en la posición hacia abajo.
- Los resguardos de protección para el operador (OPG) opcionales protegen de los residuos que caen y vuelan.
- En caso de emergencia, baje la cabina de forma segura con la válvula de descenso de emergencia ubicada detrás del elevador de la cabina o a la derecha del asiento. La válvula ubicada detrás del elevador de la cabina es de fácil acceso.
- Las válvulas de retención de descenso de la pluma y el brazo evitan el flujo inverso, manteniendo el varillaje delantero en su lugar de forma segura, en caso de que el sistema hidráulico pierda presión inesperadamente.
- Haga el trabajo de servicio más accesible y seguro con la iluminación de inspección opcional. Con solo accionar un interruptor, el motor, la bomba, la batería y los compartimientos del radiador se iluminan para mejorar la visibilidad.



SOSTENIBILIDAD

- El motor Cat C4.4 cumple con Tier 4 Final de la EPA de los EE. UU. y Stage V de la UE.
- El MH3022 emite menos CO₂ que el MH3022-06.
- Los motores diésel de Cat requieren el uso de combustible diésel ultra bajo en azufre (ULSD) con 15 ppm de azufre o menos, y son compatibles* con combustibles ULSD mezclados con otros de menor intensidad de carbono** en las siguientes proporciones: 20 % de biodiésel o éster metílico de ácidos grasos (FAME)*** o 100 % de combustibles diésel renovables, aceite vegetal hidrotratado (HVO) y de gas a líquido (GTL). Consulte las pautas para una aplicación exitosa. Consulte a su distribuidor Cat o las "Recomendaciones de fluidos para máquinas Caterpillar" (SEBU6250) para obtener más detalles.
- El control automático de velocidad del motor ayuda a reducir el consumo innecesario de combustible y las emisiones de gases de efecto invernadero al permitir que el motor pase automáticamente a la modalidad en vacío cuando la máquina no está en funcionamiento.
- Cat 2D E-Fence mantiene el varillaje delantero dentro de un área de trabajo predefinida para evitar peligros como el tráfico, lo que no solo ayuda a mantener la seguridad del personal, sino que además evita la necesidad de reparaciones, tiempos de inactividad y costosas multas en el lugar de trabajo.
- Los intervalos de mantenimiento extendidos ayudan a reducir el tiempo de inactividad y a disminuir la cantidad de fluido y filtros que se reemplazan durante la vida útil de la máquina.
- VisionLink muestra las emisiones de CO₂ de los activos monitoreados, calculadas por tipo de combustible según el consumo durante el tiempo de funcionamiento diario para el rango de fechas seleccionado.
- La función Flash remoto reduce al mínimo el tiempo de inactividad al tiempo que mantiene el activo en funcionamiento con la máxima eficiencia. El distribuidor Cat envía alertas virtuales sobre actualizaciones de la máquina, que pueden implementarse sin necesidad de que un técnico acuda al sitio.
- La solución remota de problemas contribuye a reducir el tiempo de mantenimiento y permite que su máquina funcione con la máxima eficiencia al posibilitar que su distribuidor Cat pruebe virtualmente la máquina mientras trabaja. Una vez identificado el problema, un técnico puede solucionarlo en el primer intento, y así optimizar el tiempo y reducir los costos.

** Si bien los motores Cat son compatibles con estos combustibles alternativos, en algunas regiones su uso puede no estar permitido.*

*** Las emisiones de gases de efecto invernadero en el tubo de escape de los combustibles con baja intensidad de carbono son esencialmente las mismas que las de los combustibles tradicionales.*

**** Los motores sin dispositivos de postratamiento son compatibles con mezclas superiores, hasta el 100 % de biodiésel (para el uso de mezclas superiores al 20 % de biodiésel, consulte a su distribuidor Cat).*



MÁS QUE MÁQUINAS

CONSTRUIDAS EN TORNO A SU ÉXITO

Cuando compra un equipo Cat, obtiene mucho más que la máquina. También recibe el soporte de una red de distribuidores de primer nivel, que cuenta con el respaldo de una variedad de soluciones, tecnologías y herramientas flexibles, y mucho más.



ACUERDOS DE VALOR PARA EL CLIENTE

Un Acuerdo de Valor para el Cliente (CVA) de su distribuidor Cat le permite hacer más y preocuparse menos. Un CVA simplifica la propiedad y el mantenimiento de la máquina, agrega la seguridad del respaldo del distribuidor experto y le brinda la tranquilidad de una gestión eficaz del estado del equipo.

PIEZAS ORIGINALES DE CAT®

Las piezas originales Cat ofrecen el más alto nivel de confiabilidad y productividad. Ordene directamente a su distribuidor Cat o compre en línea en parts.cat.com.

OPCIONES DE REPARACIÓN

La amplia variedad de opciones de reparación le ofrece alternativas que se adaptan a sus necesidades, presupuesto y plazos. Todas las reparaciones las realizan técnicos expertos de Cat. Recibirá consejos de reparación inteligentes, un presupuesto preciso y oportuno, y servicios que harán que su máquina vuelva a funcionar rápidamente.

SERVICIOS FINANCIEROS

Cuente con Cat Financial para aportar las mejores soluciones financieras y de protección ampliada para su empresa. Durante más de 30 años, hemos ayudado a nuestros clientes a alcanzar el éxito mediante la excelencia en el servicio financiero.



TOPADORAS



MINICARGADORES



MANIPULADORES DE MATERIALES



EXCAVADORAS



CARGADORES DE RUEDAS



CARGADORES DE CADENAS

MEJORE SU PRODUCTIVIDAD Y SUS GANANCIAS CON LOS ACCESORIOS CAT

Aumente fácilmente el desempeño de su máquina utilizando los accesorios Cat. Cada uno de ellos está diseñado para adaptarse al peso y a la potencia de los manipuladores de materiales Cat a fin de optimizar el desempeño, la seguridad y la estabilidad.

**GSH – GARFIOS
ORANGE PEEL**



**GSV – GARFIOS
ORANGE PEEL**



**GARFIOS DE
DEMOSTRACIÓN
Y CLASIFICACIÓN**



GARFIOS TIPO ALMEJA



MULTIPROCESADORES



ESPECIFICACIONES TÉCNICAS

Motor

Modelo del motor	Cat C4.4	
Potencia neta – ISO 9249	108 kW	145 hp
Potencia neta – ISO 9249 (DIN)	147 hp (métrico)	
Potencia del motor – Máxima – ISO 14396	110 kW	148 hp
Potencia del motor – ISO 14396 (DIN)	150 hp (métrico)	
Perforación	105 mm	4,1 pulg
Carrera	127 mm	5 pulg
Cilindrada	4,4 L	268,5 pulg ³
Capacidad de biodiésel	Hasta B20 ¹	
Emisiones	Cumple con los estándares de emisiones Tier 4 Final de la EPA de los EE. UU. y Stage V de la Unión Europea.	

La potencia neta publicada es la potencia disponible en el volante cuando el motor está equipado con ventilador, filtro de aire, postratamiento de gas de escape del módulo de emisiones limpias (CEM), alternador y ventilador de enfriamiento que funcionan a velocidad intermedia. Velocidad nominal a 2000 rpm. La potencia anunciada se prueba según la norma especificada vigente en el momento de la fabricación.

¹ Los motores diésel de Cat requieren el uso de combustible diésel ultra bajo en azufre (ULSD) con 15 ppm de azufre o menos, y son compatibles* con combustibles ULSD mezclados con otros de menor intensidad de carbono** en las siguientes proporciones: 20 % de biodiésel o éster metílico de ácidos grasos (FAME)*** o 100 % de combustibles diésel renovables, aceite vegetal hidrogenado (HVO) o de gas a líquido (GTL). Consulte las pautas para una aplicación exitosa. Consulte a su distribuidor Cat o las "Recomendaciones de fluidos para máquinas Caterpillar" (SEBU6250) para obtener más detalles.

* Si bien los motores Cat son compatibles con estos combustibles alternativos, en algunas regiones su uso puede no estar permitido.

** Las emisiones de gases de efecto invernadero en el tubo de escape de los combustibles con baja intensidad de carbono son esencialmente las mismas que las de los combustibles tradicionales.

*** Los motores sin dispositivos de postratamiento son compatibles con mezclas superiores, hasta el 100 % de biodiésel (para el uso de mezclas superiores al 20 % de biodiésel, consulte a su distribuidor Cat).

Transmisión

Velocidad máxima de desplazamiento	20 km/h	12,4 millas/h
Barra de tiro	127 kN-m	28 551 lb-pie
Pendiente máxima	65 %	

Sistema hidráulico

Presión máxima – Implementos	35 000 kPa	5076 psi
Presión máxima – Rotación	36 500 kPa	5294 psi
Presión máxima – Desplazamiento	35 000 kPa	5076 psi

Mecanismo de giro

Velocidad de giro	8 r/min	
Par de giro máximo	54 kN-m	39 553 lb-pie

Pesos

Peso en orden de trabajo	24 500 kg	54 000 lb
--------------------------	-----------	-----------

El peso operativo incluye tanque de combustible lleno, operador, herramienta de trabajo de 1400 kg (3100 lb). El peso varía dependiendo de la configuración.

Capacidades de servicio de reabastecimiento

Capacidad del tanque de combustible	350 L	92,5 gal
Sistema de enfriamiento	36 L	9,5 gal
Aceite del motor	13 L	3,4 gal
Eje trasero – Caja (diferencial)	14 L	3,7 gal
Mando final (cada uno)	2,5 L	0,7 gal
Servotransmisión	2,5 L	0,7 gal
Sistema hidráulico (incluido el tanque)	345 L	91,1 gal
Tanque hidráulico	155 L	40,9 gal
Tanque de fluido de escape diésel (DEF)	30 L	7,9 gal

Dimensiones

Pluma	MH 5,35 m (17'7")	
Brazo	Recto de 4,3 m (14'1")	
Longitud de embarque	8300 mm	27,2 pies
Longitud de la máquina	4950 mm	16,2 pies
Radio de giro de la cola	2600 mm	8,5 pies
Espacio libre del contrapeso	1300 mm	4,3 pies
Altura de la cabina – Bajada	3350 mm	11 pies
Altura de la cabina – Bajada con OPG	3350 mm	11 pies
Altura de la cabina – Elevada	5750 mm	18,9 pies
Altura de la cabina – Elevada con OPG	5750 mm	18,9 pies
Distancia entre ejes	2600 mm	8,5 pies
Ancho de embarque	2540 mm	8,3 pies
Espacio libre sobre el suelo	310 mm	1 pie
Longitud del tren de rodaje	4900 mm	16,1 pies

Rangos de trabajo

Pluma	MH 5,35 m (17'7")	
Brazo	Recto de 4,3 m (14'1")	
Alcance máximo	9280 mm	30,4 pies
Altura máxima	10 760 mm	35,3 pies
Altura máxima de descarga	3310 mm	10,9 pies
Profundidad máxima	1460 mm	4,8 pies
Altura del pasador de la pluma	7120 mm	23,4 pies

Sistema de aire acondicionado

- El sistema de aire acondicionado de esta máquina contiene gas refrigerante fluorado de efecto invernadero R134a o R1234yf. Consulte la etiqueta o el manual de instrucciones para identificar el gas. Si está equipado con R134a (potencial de calentamiento global = 1430), el sistema contiene 1,3 kg (2,9 lb) de refrigerante, que tiene un equivalente de CO₂ de 1,859 toneladas métricas (2,049 toneladas). Si está equipado con R1234yf (potencial de calentamiento global = 0,5), el sistema contiene 1 kg (2,2 lb) de refrigerante, que tiene un equivalente de CO₂ de 0,001 toneladas métricas (0,001 toneladas).

Sostenibilidad

Reciclabilidad	95 %
----------------	------

EQUIPOS OPTATIVOS Y ESTÁNDAR

NOTA: El equipamiento estándar y optativo puede variar. Consulte a su distribuidor Cat® para obtener más información.

	Estándar	Optativo
PLUMAS Y BRAZOS		
Pluma de ángulo variable de 5,26 m (17'3")		✓
Pluma de una pieza de 5,65 m (18'6")		✓
Pluma MH de 5,35 m (17'7")		✓
Pluma MH de 6,4 m (21')		✓
Brazo de punta abatible de 4,0 m (13'1")		✓
Brazo de punta abatible de 4,5 m (14'9")		✓
Brazo de punta abatible de 5,0 m (16'5")		✓
Brazo recto de 2,5 m (8'2")		✓
Brazo recto de 2,9 m (9'6")		✓
Brazo recto de 4,3 m (14'1")		✓
Configuración sin brazo		✓
CABINA		
Cabina insonorizada con certificación de estructura de protección en caso de vuelcos (TOPS)	✓	
Monitor LCD de pantalla táctil de alta resolución de 254 mm (10")	✓	
Aire acondicionado automático de dos niveles	✓	
Disco selector y teclas de acceso directo para controlar el monitor	✓	
Control del motor con botón de encendido sin llave	✓	
Asiento con calefacción y suspensión neumática (cabina Deluxe)	✓	
Asiento con calefacción y enfriamiento con suspensión automática ajustable (cabina Premium)	✓	
Filtración avanzada de cabina		✓
Parabrisas laminado fijo de una sola pieza (vidrio P5A)		✓
Parabrisas laminado fijo de dos piezas (vidrio P8B)		✓
Resguardos de protección para el operador (OPG)		✓
PROTECCIÓN Y SEGURIDAD		
Cámaras de visión trasera y lateral derecha	✓	
Bocina de señal/advertencia	✓	
Palanca neutral (de bloqueo) para todos los controles	✓	
Interruptor secundario de apagado del motor accesible a nivel del suelo en la cabina	✓	
Sistema 2D E-Fence (disponible solo con plumas MH)	✓	
Evitación de cabina (disponible solo con plumas MH)	✓	
Swing Assist	✓	
Visibilidad en 360°		✓
Iluminación de inspección		✓
Baliza giratoria en cabina		✓
SISTEMA HIDRÁULICO		
Válvulas de retención de control de descenso de la pluma y del brazo	✓	
Válvula electrónica de control principal	✓	
Calentamiento automático del aceite hidráulico	✓	
Modalidad de levantamiento pesado	✓	

	Estándar	Optativo
TECNOLOGÍA CAT		
VisionLink™		✓
Flash remoto y solución remota de problemas		✓
Cat Payload		✓
SISTEMA ELÉCTRICO		
Baterías sin mantenimiento		✓
Luz LED en chasis, luces derechas e izquierdas en pluma, luces en brazos y en cabina		✓
Interruptor centralizado de desconexión general		✓
Luces LED programables con temporizador		✓
SERVICIO Y MANTENIMIENTO		
Orificios para muestreo programado de aceite (S-O-S SM)		✓
Sistema de lubricación automática para implemento y sistema de giro		✓
Sistema integrado de gestión del estado del vehículo		✓
TREN DE RODAJE Y ESTRUCTURAS		
Tracción total		✓
Freno automático/bloqueo del eje		✓
Velocidad reducida		✓
Bloqueo electrónico de giro y desplazamiento		✓
Ejes para servicio pesado, sistema de freno de disco avanzado y motor de desplazamiento con fuerza de frenado ajustable		✓
Eje delantero oscilante bloqueable con punto de engrase remoto		✓
Transmisión hidrostática de dos velocidades		✓
Contrapeso de 3700 kg (8160 lb)		✓
Tren de rodaje ancho de 2,55 m (8'4")		✓
Neumáticos dobles 10.00-20 16 PR		✓
Neumáticos dobles de caucho macizo 10.00-20		✓
Hoja de empuje		✓
Escalones traseros y delanteros		✓
MOTOR		
Motor diésel Cat C4.4		✓
Tres modalidades a escoger: Power, Smart, Eco		✓
Capacidad de altitud de hasta 3000 m (9840 pies) sin pérdida de potencia del motor		✓
Capacidad de arranque en frío de hasta -18 °C (0 °F)		✓
Capacidad de enfriamiento de hasta 52 °C (125 °F) a temperatura ambiente elevada		✓
Ventiladores de enfriamiento eléctricos a demanda con función de inversión automática		✓
Sistema de refrigeración de desperdicios		✓

Para obtener una información más completa sobre los productos Cat, los servicios del distribuidor y las soluciones industriales, visítenos en nuestra página web www.cat.com.

© 2025 Caterpillar. Todos los derechos reservados.

Los materiales y las especificaciones están sujetos a cambios sin previo aviso. Las máquinas destacadas en las fotografías pueden incluir equipos adicionales. Consulte a su distribuidor Cat para conocer las opciones disponibles.

CAT, CATERPILLAR, LET'S DO THE WORK, VisionLink, sus respectivos logotipos, "Caterpillar Corporate Yellow", la imagen comercial "Power Edge" y "Modern Hex" de CAT, así como la identidad corporativa y de producto aquí utilizados, son marcas comerciales de Caterpillar y no pueden utilizarse sin autorización.
www.cat.com www.caterpillar.com

ASXQ4217-01 (12-2025)
Reemplaza a: ASXQ4217-00
Número de compilación: 07E
(Aus-NZ, Europa,
N Am, Turquía)

