

MH3040

ホイールマテリアルハンドラ



エンジンモデル
最大運転質量
最大リーチ

Cat® C7.1
38,700 kg (85,310 lb)
15,490 mm (50.8 ft)



MH3040

ホイールマテリアルハンドラ

Cat® MH3040マテリアルハンドラは、パワフルで信頼性が高く、使いやすいように設計されています。快適なキャブと低いメンテナンス・コストにより、オペレータの性能の最適化と生産性の向上を支援します。実績のあるコンポーネントを使用して設計されているため、過酷な作業にも安心して対処できる耐久性とパワーを備えています。



実績のある信頼性

MH3040は、最も過酷な用途にも耐えられるように設計された実績のあるコンポーネントから作られています。Cat製品に期待される耐久性と信頼性を、このマシンも提供してくれます。

低燃費

2つのパワーモードとオートリバース機能付き電動ファンにより、燃料消費を最小限に抑え、エンジン効率を高めます。

低いメンテナンス・コスト

燃料、作動油、空気用の長寿命フィルタは、全体的なコストの削減に役立ちます。



車両セットアップの簡素化

- 最新のオペレータ向けユーザー インターフェイス (UI) は、指先でタッチしてユーザー フレンドリーなアイコンを操作するだけで、稼働時間を最大化し、作業員が遅滞なく作業を開始できるようにします。ワーク・ツールリストの並べ替えから、必要に応じた新しいワーク・ツールの組み合わせの作成まで、オペレータは車両をすばやくセットアップし、情報に簡単にアクセスできます。
- このインターフェイスにより、オペレータは精度を維持し、シフト中の全ての時間を最大限に活用できます。システムにカプラとアタッチメントを入力する機能を追加することで、キャリブレーション時間が大幅に短縮され、ワーク・ツールの組み合わせの設定が非常に効率的になります。また、Catワーク・ツールのアタッチメントを変更するときに再度測定する必要がなくなり、バケットの摩耗の確認と調整を1人で管理できるようになります。

Cat Payload*

- Cat Payloadは、オペレータが移動中に計量できるようにすることで、積載目標を達成し、資材の過積載、積載不足、または積載ミス回避するのに役立ちます。PayloadとVisionLink™**を組み合わせて、現場と個々のアセットを分析し、生産目標と主要な指標をリモートで管理します。

Swing Assist

- Swing Assistは、オペレータが定義したプリセットポイントで車両のスイングを自動的に停止します。希望する停止点までスイングし、車両モニタまたは事前に設定されたジョイスティックボタンを使用して起動するだけです。近づくと、車両は自動的に減速し、設定点を過ぎてスイングできなくなります。Swing Assistは、より反復的なスイングターゲットの達成を支援し、燃料消費量を削減し、サイクル・タイムを短縮します。

*Payload技術は取引や証明に使用することはできません。

**VisionLinkサブスクリプションが必要です。

地域により提供されてない機能もあります。お住まいの地域での具体的なサービス提供状況については、Catディーラにお問い合わせください。
ビルド番号:07E

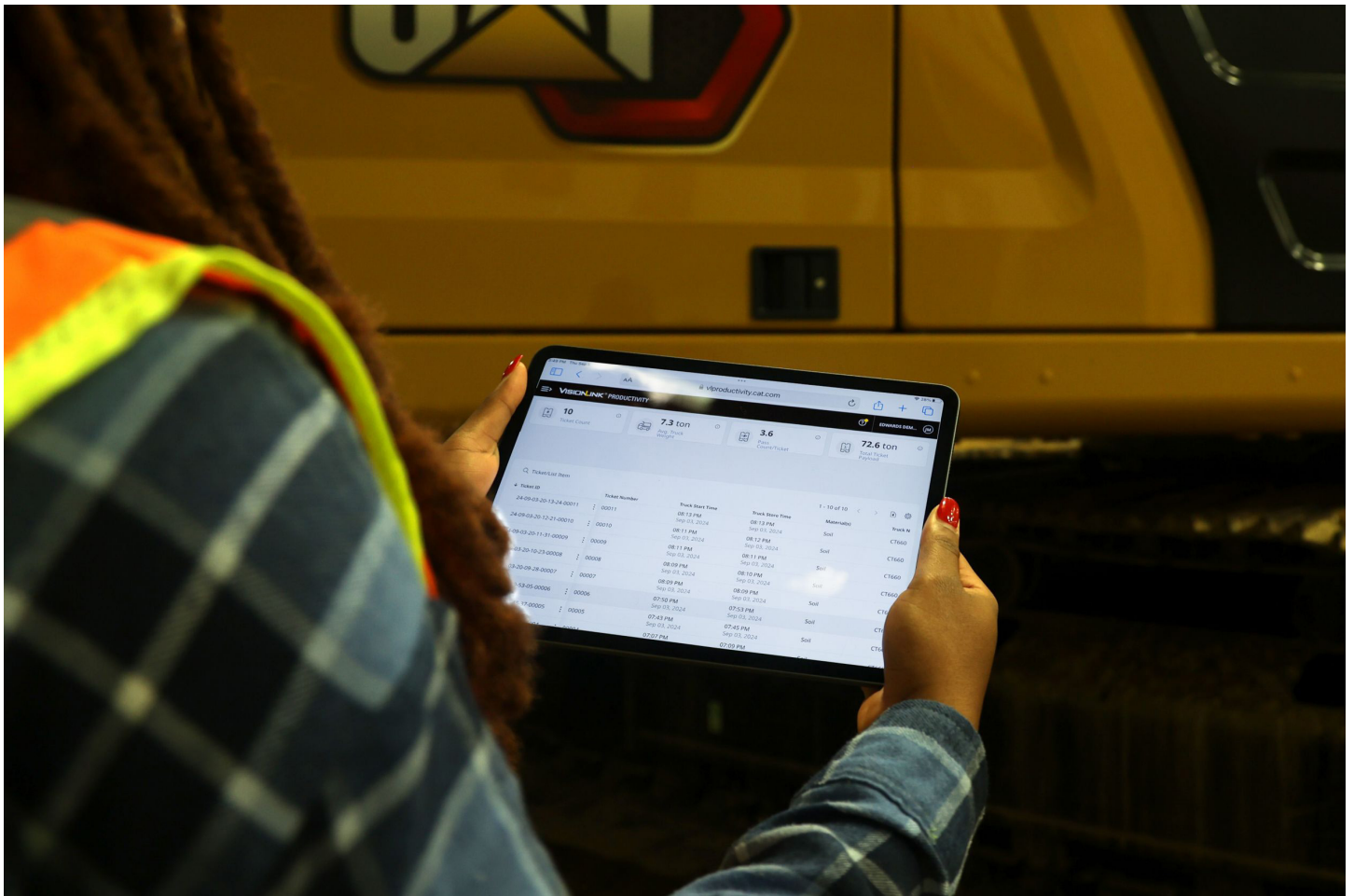
高性能



- C7.1 エンジンは、B20までのバイオディーゼルで動作し、定期メンテナンスやダウンタイムを必要としない後処理システムを備え、米国EPA Tier 4 Final およびEU Stage V排出ガス基準を満たしています。
- パワー、スマート、エコの3つのパワーモードを使用して、作業に合わせて車両を調整します。スマートモードでは、エンジン出力と油圧出力を作業条件に合わせて自動的に調整し、必要なときに最大のパワーを提供し、必要がないときにはパワーを低減して燃料を節約します。
- 高度な電気-油圧式システムは、必要な制御を提供しながら、パワーと効率の最適なバランスを実現します。
- 利用可能なSmartBoom™により、ブームはポンプの流れをなしで上下に自由に移動することができ、作業者はスティックやバケツ作業に集中できます。
- バルブの優先順位により、必要な場所に油圧と流量を配分できます。
- オペレータIDを使用して、好みの電源モードとジョイスティックの設定をプログラムして保存します。車両は選択内容を自動的に記憶します。

統合CAT® テクノロジー

- Cat Payloadは、運用効率を向上させるために正確な負荷ターゲットを達成するのに役立ちます。グラブルまたはクラムシェルアタッチメントを使用して大量の資材をつかみ、旋回することなくリアルタイムで重量推定値を取得できます。
 - Cat PayloadとVisionLinkを組み合わせることで、生産目標をリモートで管理できます。
 - VisionLinkは、フリートの規模や機器メーカーに関係なく、すべてのアセットに関する実用的なデータの洞察を提供します。* デスクトップまたはモバイルデバイスから機器データを確認して、稼働時間を最大化し、アセットを最適化します。ディスプレイには、時間、走行距離、場所、アイドル時間、燃料使用量などの情報が表示されます。情報に基づいた意思決定を行うことで、コストを削減し、メンテナンスを簡素化し、現場の安全性とセキュリティを向上させます。
 - Swing Assistは、オペレータが定義したプリセットポイントで車両のスイングを自動的に停止します。希望する停止点までスイングし、車両モニターまたは事前に設定されたジョイスティックボタンを使用して起動するだけです。近づくと、車両は自動的に減速し、設定点を超えてスイングできなくなります。Swing Assistは、より反復的なスイングターゲットの達成を支援し、燃料消費量を削減し、サイクル・タイムを短縮します。
 - リモートトラブルシューティングは、Catディーラーが接続された車両の診断テストをリモートで実行し、ダウンタイムを短縮して問題を迅速に解決できるようにするモバイルアプリケーションです。
 - Remote Flashを使用すると、サービスメカニックが立ち会わなくても車載のソフトウェアを更新できるため、都合の良いときにソフトウェアアップデートを開始でき、全体的な運用効率が向上します。
- * データフィールドの可用性は、機器のメカによって異なる場合があります。



快適に作業を行う



- デラックスキャブとプレミアムキャブからお選びいただけます。どちらも快適で人間工学に基づいた作業環境を提供します。
- キャブは、あらゆるサイズのオペレータに適應する幅広いシートを備えています。
- 左側のコンソールを傾けることで、運転席への乗り降りがいっそう容易になります。
- 簡単に手が届く位置にコントロール装置がすべて配置されているので、] 快適に車両を操作できます。
- 標準装備のオートエアコンディショナーで、どの時間帯でも快適さを維持できます。
- キャブ内にはシート下、シート背面、頭上と十分なコンソールが確保されているため、所持品をしっかり収納できます。カップホルダー、資料ホルダー、ボトルホルダー、コートフックも装備されています。
- 標準無線のUSBポートとBluetooth® テクノロジーを介して個人用デバイスに接続します。
- オプションの補助リレーを使用すると、ジョイスティックから手を離さずにCBラジオ、ピーコンライト、その他の付属品の電源をオンおよびオフにすることができます。
- 継続的に改善されたユーザー インターフェイスにより、直感的なナビゲーションが可能になり、使いやすいタッチスクリーンメニューで性能の中断を最小限に抑えます。

信頼性、耐久性、汎用性

- 装置は十分な摩耗故障寿命、耐久性があります。ブーム、スティック、その他の高応力領域は、厚い多板構造、鋳造、鍛造で補強されており、品質と信頼性を確保しています。
- 上部フレームは、特別に設計されたマウントで丈夫なキャブをサポート、強化された下部フレームはコンポーネントの耐久性を高めます。
- 定格出力の低下なしに海拔3,000 m (9,840 ft)まで動作します。
- 外気温による作業中止を防ぎます。この車両は、標準仕様で最高43°C (109°F)までの高温環境に対応し、最低-18°C (0°F)までの低温環境での始動が可能です。
- 自動ウォームアップは、低温での作動油の加温を促進し、コンポーネントの寿命を延ばすのに役立ちます。
- 標準の自動給脂機能は、旋回ベアリングとキャブライザからスティックエンドまで車両にグリースを自動的に供給することで、メンテナンスを簡素化します。
- 用途に合わせて車両を適合させます。複数のコンフィギュレーションにより、ニーズに合わせて車両をカスタマイズできます。
- オプションの20 kW (27 hp) 発電機により磁石操作が可能になります。発電機のコントロールはキャブモニタに完全に統合されています。
- さまざまな用途用のアタッチメントを使用して作業機能を拡張します。
- ジョイスティックのボタンに触れるだけで簡単に操作できます。追加の補助リレーを使用すると、ジョイスティックから手を離さずに、CBラジオ、ビーコンライト、さらには防塵散水システムの電源をオンまたはオフにすることができます。



メンテナンス



- キャブ内モニタで車両のフィルタの寿命とメンテナンス間隔を追跡します。
- 定期オイル・サンプリング(S-O-SSM) ポートは地上面に配置されているため、メンテナンスが簡素化され、分析用の液体サンプルをすばやく簡単に抽出できます。
- プレクリーナ付きのエアインテイクフィルタは寿命が長く、メンテナンス・コストの節約に役立ちます。
- 油圧オイルフィルタは、高い濾過性能、フィルタ交換時にオイルを清潔に保つための逆止弁、3,000時間の交換間隔による長寿命を実現します。
- 高効率の冷却ファンは必要なときだけ作動します。間隔をプログラムしてファンが自動的に逆転するように設定すれば、作業を中断することなくコアを清潔に保つことができます。
- プロアクティブなサービスマイндаで生産性を向上させます。統合された車両健全性管理システムは、不要なダウンタイムを削減するために必要な部品と手順ごとのサービスガイダンスをオペレータに通知します。

- キャブ回避機能は、ワーク・ツールのアタッチメントとキャブの接触を回避するのに役立ちます。
- 標準の2D E-fenceによって、機械のオペレータ定義によるパラメーター外側への移動は妨げられます。
- 地上から手の届く停止スイッチを使い、作動中のエンジンへのすべての燃料を止め、車両を停止させることができます。
- オペレータ ID を使用して車両を安全に保ちます。モニターでPINコードを入力すると、プッシュボタン始動機能を有効にできます。
- 小さなキャブピラー、大きな窓、フラットなエンジンフードのデザインにより、優れた全周視界をお楽しみいただけます。リアビューと側面カメラは標準装備です。
- 標準装備の1,800ルーメン LED 外装ライトが周囲を照らし、より安全な作業環境を実現します。
- 厚い耐衝撃性フロントガラスはP5A規格を満たしています。
- サービスプラットフォームの設計により、上方のサービスプラットフォームに簡単、安全、迅速にアクセスできます。サービスプラットフォームの手順では、滑り止めパンチプレートを使用して、滑りを防止します。
- 標準液圧ロックアウトレバーは、下降位置にあるすべての油圧機能と走行機能の分離をします。
- オプションのオペレータ保護ガード (OPG) は、落下する破片や飛散する破片から保護します。
- 緊急時には、キャブライザの後ろまたは座席の右側にある緊急キャブ下降バルブを使用して、キャブを安全に下降します。キャブライザの後ろにあるバルブは簡単にアクセスできます。
- ブームとスティックの下降チェック・バルブは逆流を防ぎ、油圧システムの圧力が予期せず低下した場合でもフロントリンケージを所定の位置にしっかりと保持します。
- オプションの検査照明を使用すると、サービス作業がよりアクセスしやすく安全になります。スイッチを切り替えるだけで、エンジンポンプ、バッテリー、ラジエータ・コンパートメントがライトで照らされ、視認性が向上します。



持続可能性

- Cat C7.1エンジンは、米国EPA Tier 4 Final/EU Stage V 排出基準。
- MH3040はM325D L MHよりもCO₂排出量が少ないです。
- Cat ディーゼル・エンジンでは、ULSD (硫黄含有量が 15 ppm 以下の超低硫黄ディーゼル燃料) の使用が義務付けられており、それは以下の低炭素強度燃料** と混合した ULSD と互換性*があります。20% バイオディーゼル FAME (脂肪酸メチルエステル)*** または 100% 再生可能ディーゼル、HVO (水素化植物油)、および GTL (ガス液体化) 燃料。正しい用途には、ガイドラインを参照してください。詳細については、Catディーラにお問い合わせいただくか、または「Caterpillar製機械流体の推奨事項」(SEBU6250) をご参照ください。
- Cat S-O-SSM サービスは、過度の摩耗、液体の汚染、またはコンポーネントの寿命を縮める可能性のある他の「目に見えない」問題を明らかにするのに役立ちます。多くの場合、流体モニタリングを使用することで、オイルとクーラントの交換間隔を延長できます。詳細については、Catディーラまたはマシンの取扱説明書を参照してください。
- Cat 2D E-fenceは、混み具合などの危険を回避するために、事前に定義された作業エリア内にフロントリンケージを維持します。これにより、作業員の安全が確保されるだけでなく、修理費、ダウンタイム、高額な現場での罰金を回避するのにも役立ちます。
- メンテナンス間隔を長くすることでダウンタイムを削減できますが、マシンの寿命期間中に交換されるオイルとフィルタの量は減少します。
- VisionLinkは、選択した日付範囲内で毎日実行時燃料燃焼量について燃料タイプ別に計算された、監視対象アセットのCO₂排出量を表示します。
- Remote Flashを使用すると、ダウンタイムとメンテナンス時間を最小限に抑えながら、アセットを最大限の効率で稼働させることができます。マシンのアップデートに関するアラートはCatディーラから仮想的に送信され、ディーラのサービスマニックが現場にいなくてもアップデートを展開できます。
- リモートトラブルシューティングにより、Catディーラが作業中に車両を仮想的にテストできるため、メンテナンス時間が短縮され、車両の稼働効率が最大限に高まります。問題が特定されると、サービスマニックは一度でそれを修正できるため、要される時間と費用を削減できます。

* Caterpillarのエンジンはこれらの代替燃料と互換性がありますが、一部の地域では使用が許可されていない場合があります。

** 炭素強度の低い燃料からの排気管温室効果ガス排出量は、基本的に従来の燃料と同じです。

*** 後処理装置のないエンジンは、最大100%のバイオディーゼルを含む高濃度混合燃料と互換性があります (20% を超えるバイオディーゼル混合燃料を使用する場合は、Catディーラにご相談ください)。



車両以上

あなたの成功のために構築

Catの機器を購入すると、機械を手に入れるだけではありません。また、さまざまな柔軟なソリューション、テクノロジー、ツールなどを備えた世界クラスのディーラネットワークによるサポートも受けられます。



顧客価値契約

Catディーラとの顧客価値契約（CVA）は、お客様の業務効率を高め、不安を軽減します。CVAは、機械の所有とメンテナンスを簡素化し、専門的なディーラサポートによる安心感を提供するとともに、効果的な機器状態管理によってお客様に心の平穏をもたらします。

純正CAT®部品

正規のCatの部品は最高レベルの信頼性と生産性をご提供いたします。Catディーラにて直接注文するか、オンライン（parts.cat.com）にてお買い求めください。

修理オプション

ニーズ、予算、タイムラインに合わせて幅広い修理オプションをお選びいただけます。すべての修理は、Catの専門技術者によって行われます。賢明な修理アドバイス、タイムリーで正確な見積もり、そして車両をすぐに再稼働させるサービスが受けられます。

金融サービス

Cat ファイナンシャルは、お客様のビジネスに最適な資金調達および延長保証ソリューションをご提供いたします。30年以上にわたり、当社は優れた金融サービスを通じてお客様の成功を支援してまいりました。



ブルドーザ



スキッド・ステアローダ



マテリアルハンドラ



油圧ショベル



ホイール・ローダ



履帯式ローダ

生産性の向上とコストの低減をもたらす

CAT アタッチメント

Cat アタッチメントを使用することで、車両の性能を簡単に拡張できます。各Catアタッチメントは、Catマテリアルハンドラの重量と馬力に合わせて設計されており、性能、安全性、安定性が向上します。

オレンジピールグラップル



林業グラップル



クラムシェルグラップル



エンジン

エンジンモデル	Cat® C7.1	
定格出力 – ISO 9249	151 kW	202 hp
定格出力 – ISO 9249 (DIN)	205 hp (メトリック)	
定格出力 – ISO 14396	150 kW	201 hp
エンジン出力 – ISO 14396 (DIN)	204 hp (メトリック)	
内径	105 mm	4 in
ストローク	135 mm	5 in
排気量	7 L	428 in³
バイオディーゼル能力	最大B20¹まで	
排出ガス	米国EPA Tier 4 FinalおよびEU Stage V 排出ガス基準に適合しています。	

公表されている定格出力は、エンジンにファン、エアインテイク、排気システム、およびオルタネータが装備され、エンジン速度が 2,200 rpm のときにフライホイールで利用可能な出力です。公称出力は、製造時に有効な指定された規格に従ってテストされます。

¹Cat ディーゼル・エンジンでは、ULSD (硫黄含有量が 15 ppm 以下の超低硫黄ディーゼル燃料) の使用が義務付けられており、以下の低炭素強度燃料**と混合した ULSD と互換性*があります。20% バイオディーゼルFAME(脂肪酸メチルエステル)*** または100%再生可能ディーゼル、HVO(水素化処理植物油)、およびGTL(天然ガス由来の液体)燃料。正しい用途には、ガイドラインを参照してください。詳細については、Catディーラにお問い合わせいただくか、または「Caterpillar製機械流体の推奨事項」(SEBU6250) をご参照ください。

* Caterpillarのエンジンはこれらの代替燃料と互換性がありますが、一部の地域では使用が許可されていない場合があります。

** 炭素強度の低い燃料からの排気管温室効果ガス排出量は、基本的に従来の燃料と同じです。

*** 後処理装置のないエンジンは、最大100%のバイオディーゼルを含む高濃度混合燃料と互換性があります (20% を超えるバイオディーゼル混合燃料を使用する場合は、Catディーラにご相談ください)。

トランスミッション

最高走行速度	18 km/h	11.2 マイル/h
牽引力	154 kN	34,621 lbf
最大登坂力	44%	
最大けん引可能デュアルアクスルトレーラ重量	50,000 kg	110,000 lb

油圧システム

最大圧力 – 器具	35,000 kPa	5,076 psi
最大圧力 – 旋回時	28,400 kPa	4,061 psi
最大圧力 – 走行時	35,000 kPa	5,076 psi

旋回構造

スイングスピード*	7 回転/分	
最大旋回トルク	82 kN-m	60,628 lbf-ft

*CEマーク付きマシンの場合、デフォルト値は低く設定される場合があります。

質量

運転質量	38,700 kg	85,310 lb
運転質量には、フル燃料・タンク、75 kg (165 lb) のオペレータ、グラブプル 2,000 kg (4,410 lb)、およびシングルタイヤが含まれます。重量はコンフィギュレーションによって異なります。		

サービス交換時の容量

燃料・タンク容量	474 L	125.2 gal
冷却システム	25 L	6.6 gal
エンジン・オイル	25 L	6.6 gal
リアアクスル - ハウジング (デファレンシャル)	34.2 L	9 gal
ファイナル・ドライブ	7.4 L	2 gal
パワーシフト・トランスミッション	3 L	0.8 gal
油圧システム – タンクを含む	329 L	86.9 gal
ハイドロリックタンク	147 L	38.8 gal
尿素水 (DEF) タンク	41 L	10.8 gal

寸法

ブーム	MH 9.3 m (30'6")	
スティック	工業用 7.1 m (23'3")	
輸送時の全長	12,800 mm	42 ft
車両の長さ:	6,330 mm	20.8 ft
テールスイング半径	3,130 mm	10.3 ft
カウンタウエイトクリアランス	1,740 mm	5.7 ft
キャブ高 - 下がった状態	3,660 mm	12 ft
下がった状態のキャブ高 (OPG付き)	3,805 mm	12.5 ft
キャブ高 - 上がった状態	6,255 mm	20.5 ft
上がった状態のキャブ高 (OPG付き)	6,400 mm	21 ft
ホイールベース	3,210 mm	10.5 ft
輸送幅	3,000 mm	9.8 ft
最低地上高	265 mm	0.9 ft
アンダキャリッジの長さ	6,225 mm	20.4 ft

作業範囲

ブーム	MH 9.3 m (30'6")	
スティック	工業用 7.1 m (23'3")	
最大リーチ	15,490 mm	50.8 ft
最大高さ	17,510 mm	57.4 ft
最大ダンブ高さ	5,445 mm	17.9 ft
最大深度	5,265 mm	17.3 ft
ブームピンの高さ	12,195 mm	40 ft

エアコンシステム

この車両のエアコンシステムには、フッ素系温室効果ガス冷媒 R134a または R1234yf が含まれています。ガスの識別については、ラベルまたは取扱説明書を参照してください。R134a (地球温暖化係数 = 1430) を装備した場合、システムには1.2 kg (2.6 lb)の冷媒が含まれ、これはCO₂換算で1.716 メートルトン (1.891 トン) に相当します。R1234yf (地球温暖化係数 = 0.5) を装備した場合、システムには1.05 kg (2.31 lb)の冷媒が含まれ、これはCO₂換算で0.001メートルトン (0.001トン) に相当します。

持続可能性

リサイクル可能率	95%
----------	-----

標準およびオプション装備品

注記：標準およびオプション装備品は異なる場合があります。詳細については、Cat® ディーラまでお問い合わせください。

	標準	オプション
アンダキャリッジやその他の構造部分		
全輪駆動	✓	
自動ブレーキ/車軸ロック	✓	
クリーパスピード	✓	
電子スイングと走行ロック	✓	
耐久性の高い車軸、高度なディスクブレーキシステム、ブレーキ力を調整できるトラベルモータ	✓	
リモート給脂ポイントを備えたロック可能なオシレーティング・アクスル	✓	
2速油圧トランスミッション	✓	
カウンタウエイト 7,700 kg (16,975 lb)	✓	
16.00-25 シングル ソリッド ラバータイヤ		✓
23.5-R25 シングル空気入りタイヤ		✓
12.00-20 デュアル ソリッド ラバータイヤ		✓
ヒッチけん引		✓
ブームおよびスティック		
10.4 m (34'9") マテリアルハンドラブーム		✓
9.3 m (30'6") マテリアルハンドラブーム		✓
9.9 m (32'6") バージブーム		✓
6.8 m (22'4") ログローダブーム (北米のみ)		✓
7.5 m (24'9") 工業用スティック		✓
7.1 m (23'3") 工業用スティック		✓
5.7 m (18'7") 工業用スティック		✓
6.4 m (21'0") ストレートスティック		✓
4.1 m (13'3") 上下式ログローダスティック (北米のみ)		✓
CAB		
高度な防音対策を施した転倒防止構造 (TOPS) 認定のキャブ (ゴム製マウント付き)	✓	
高解像度254 mm (10") LCDタッチスクリーンモニタ	✓	
頭寒足熱機能付きエアコン	✓	
モニタ操作用ジョグダイヤルおよびショートカットキー	✓	
プッシュスタートボタンによるキーレスエンジン制御	✓	
チルトアップ機能付左側コンソール	✓	
エアサスペンション付きシートヒータ (デラックスキャブ)	✓	
シートヒータおよび換気機能付きエアサスペンションシート (プレミアムキャブ)	✓	
固定式一体型フロントウィンドウおよび天窗 (P5A規格適合)		✓
固定式の2枚構成フロントウィンドウと天窗 (P8B規格適合)		✓
オペレータ保護ガード (OPG)		✓

	標準	オプション
エンジン		
Cat® C7.1 ディーゼルエンジン	✓	
選択可能な3つのモード：パワー、スマート、エコ	✓	
最大運転性能標高4,500m (14,760 ft)、標高3,000m (9,840 ft)までエンジン出力低下なし	✓	
寒冷時始動機能は-18°C (0°F)まで対応	✓	
最大43°C (109°F) の高温環境下でも冷却能力を維持 (デレレーティングあり)	✓	
リバース機能付き電動冷却ファン	✓	
寒冷時始動、エーテルスタート (北米およびオーストラリア・ニュージーランドのみ)	✓	
寒冷時始動、ブロックヒータ (北米のみ)		✓
CATテクノロジー		
VisionLink™	✓	
Remote Flashとリモートトラブルシューティング	✓	
Cat Payload	✓	
電気システム		
メンテナンスフリーバッテリー	✓	
LEDシャーシライト、左右ブームライト、キャブライト - 1,800ルーメン	✓	
一元化された電気切断スイッチ	✓	
エンジン停止後のプログラム可能な時間遅延機能付きLED作業灯	✓	
発電機、20 kW (27 hp)、スティック ノーズへの配線付き		✓

(次のページに続く)

標準およびオプション装備品 (続き)

注記：標準およびオプション装備品は異なる場合があります。詳細については、Catディーラにお問い合わせください。

	標準	オプション		標準	オプション
サービスとメンテナンス			安全性とセキュリティ		
一箇所に配置されたエンジンオイルと燃料フィルタ	✓		リアビューカメラと右サイドビューカメラ	✓	
定期オイル・サンプリング用 (S-O-S SM) ポート	✓		Caterpillar ワンキー セキュリティシステム	✓	
作業機および旋回システム用の自動潤滑システム	✓		トラベルアラーム	✓	
油圧システム			キャブ内エンジン停止スイッチ (地上アクセス可能)	✓	
ブームとスティックの下降コントロールチェック・バルブ	✓		信号/警告ホーン	✓	
ブームおよびスティックの再生回路	✓		2D E-fence	✓	
電動メイン・コントロール・バルブ	✓		キャブ回避	✓	
作動油の自動加熱機能	✓		Swing Assist	✓	
持ち上げ強化モード	✓		リアウインドウ非常口	✓	
			360°ビューシステム		✓

Cat製品、ディーラサービス、および業界ソリューションに関するより詳しい情報については、www.cat.comをご覧ください。

© 2025 Caterpillar. 無断転載を禁じます。

記述の内容と仕様は、予告なしに変更されることがあります。写真の機械には、追加の機材が含まれている場合があります。装着可能なオプションについては、Catディーラにお問い合わせください。

CAT、CATERPILLAR、LET'S DO THE WORK、VisionLink、それぞれのロゴ、「Caterpillar Corporate Yellow」、
「Power Edge」およびCat「Modern Hex」のトレードドレス、ならびにここで使用されている企業および製品の
アイデンティティは、Caterpillarの商標であり、許可なく使用することはできません。
www.cat.com www.caterpillar.com

AJXQ4202-01 (12-2025)
AJXQ4202-00の後継製品
ビルド番号：07E
(オーストラリア-ニュージーランド、
ヨーロッパ、日本、北米、
南米、トルキエ)

