

M315

HJULGRÄVMASKIN



Motoreffekt – ISO 14396
Högsta arbetsvikt
Maximal körhastighet

110 kW (148 hk)
18 000 kg (39 680 lb)
35 km/h (21,7 mil/h)

CAT[®]

M315

HJULGRÄVMASKIN

Hjulgrävmaskinen Cat® M315 erbjuder prestandafunktioner och mångsidighet så att du får mer gjort varje dag. Med lättanvända reglage, en bekväm hytt och långa serviceintervaller hjälper M315 dig att spara tid och pengar. Den kompakta radiedesignen hjälper till att göra det enkelt att arbeta i utrymmesbegränsade miljöer.



HÖG PRESTANDA

Arbeta snabbt med hjälp av den lilla främre och bakre svängradien och tillvalet Cat Payload och Grade with Assist, tillsammans med mångsidigheten med integreringen av Cat-tiltrotatorn (TRS).

ENKEL ATT UNDERHÅLLA

Filter för bränsle, hydraulolja och luft med lång livslängd, 100 procent daglig kontroll på marknivå och centraliserade smörjpunkter med automatisk smörjning som tillval hjälper till att sänka dina totala kostnader.

FÖRARKOMFORT

Använd med lätthet. Deluxe- och Premium-hyttalternativen med ergonomiskt reglage och bra sikt gör att du kan arbeta bekvämt under hela skiftet.

DE SENASTE FUNKTIONERNA



Cat Grade 3D Ready

- Cat Grade 3D Ready-alternativet inkluderar all maskinvara som krävs för Grade med 3D-system, installerat och testat från fabriken. Alternativet utgör en enklare uppgraderingsväg för kunder som vill lägga till Grade med 3D efter det inledande köpet. Kontakta din Cat-återförsäljare för att köpa de 3D-programvarulicenser som krävs. Licenser kan installeras på distans eller laddas manuellt på datorn.

Cat Payload*

- Erbjudandet Cat Payload erbjuder förare vägning under färd för att hjälpa dem att uppnå lastmål och undvika överbelastning, underbelastning eller fellastning av material.

** Payload-teknik är inte laglig för handel.*

Alla funktioner finns inte tillgängliga i alla regioner. Kontrollera med din Cat-återförsäljare för tillgänglighet i ditt område.

HÖG PRESTANDA

- Cat-motorn uppfyller dina prestanda- och produktionsbehov. Motorn uppfyller utsläppsnormerna enligt amerikanska EPA Tier 4 Final, och EU Steg V-utsläppsstandarder.
- M315 är bränsleeffektiv så att du kan hålla dig i rörelse och produktiv på arbetsplatsen.
- Arbeta tryggt i trånga utrymmen. Gräv, sväng och tippa i ett trångt utrymme.
- Res enkelt mellan platser med körhastigheter på upp till 35 km/h (21,7 mph).
- Från jord till asfalt, denna grävmaskin uppfyller dina behov att få jobbet gjort på ett snabbt och effektivt sätt.
- Det avancerade hydraulsystemet ger den optimala balansen av kraft och effektivitet samtidigt som du får den kontroll du behöver för exakta arbetskrav.
- Den dedikerade svängpumpen ger konsekvent kraft för bättre kapacitet för flera simultana arbetsuppgifter.
- Extra hydraulalternativ ger dig mångsidighet genom att använda ett brett spektrum av Cat-tillbehör.
- Backventiler för sänkning av skopcyllindern som tillval gör att maskinen kan användas i ytterligare tillämpningar.
- Låt inte temperaturen hindra dig från att arbeta. Hjulgrävmaskinen har en standardkapacitet för höga omgivningstemperaturer upp till 52 °C (125 °F) och kallstartsförmåga ned till -18 °C (0 °F).





- Välj mellan hyttalternativen Deluxe och Premium.
- Deluxe-sätet är uppvärmt och har luftfjädring, medan Premium-sätet är uppvärmt, ventilerat och justeras automatiskt.
- Ta dig in i och ut ur hytten enkelt med den uppfällbara vänstra konsolen.
- Avancerade fästen av viskös metall hjälper dig att känna dig bekväm i hytten när du arbetar med minskade vibrationer i hytten.
- Styr grävmaskinen bekvämt med reglage som är lätta att nå framför dig.
- Förvara din utrustning med det goda förvaringsutrymmet i hytten under och bakom sätet, över huvudet och i konsolerna. En mugghållare, flaskhållare och klädkrok ingår också.
- Integrerad Bluetooth®-radio möjliggör sömlös mobilanslutning för att lyssna på musik, podcasts och handsfree-samtal.
- Justera klimatsystemet enkelt med hjälp av pekskärmen eller snabbvalsratten.

LÅGA UNDERHÅLLSKOSTNADER



- Kontrollera och serva din maskin snabbt med dagliga underhållspunkter åtkomliga från marknivå.
- Kontrollera motorns oljenivå snabbt och säkert från marken.
- Filter för bränsle, hydraulolja och luft med lång livslängd hjälper till att spara på underhållskostnaderna.
- Spåra livslängden för maskinens filter och underhållsintervaller via skärmen i hytten.
- Bränslefiltreringen hjälper till att skydda motorn från bränsleförorening.
- Hydrauloljefiltret ger hög filtreringsprestanda, anti-dräneringsventiler som håller oljan ren när filtret byts ut och en lång livslängd med ett bytesintervall på 3 000 timmar.
- Centraliserade smörjpunkter med automatisk smörjning som tillval innebär mindre stilleståndstid och mer arbete som blir gjort.
- Portarna för planerad oljeprovtagning (S-O-SSM) är placerade på marknivå, vilket förenklar underhåll och möjliggör snabb och enkel utvinning av vätskeprover för analys.
- Öka produktiviteten med proaktiva servicepåminnelser. Det integrerade systemet för hantering av fordonshälsa varnar föraren med stegvis servicehandledning och information om vilka delar som behövs, så att du slipper onödig stilleståndstid.

ENKEL ATT KÖRA

- Starta motorn med en tryckknapp för start, en Bluetooth-nyckelbricka eller den unika förar-ID-funktionen.
- Programmera ditt effektläge och dina inställningar för styrspaken med förar-ID; grävmaskinen kommer ihåg dina inställningar varje gång du börjar arbeta.
- Navigera snabbt på den högupplösta pekskärmen på 254 mm (10 tum) eller med hjälp av snabbvalsratten.
- Axlarna låser vid stillastående och låses upp när transportkörningspedalen aktiveras. Axeln kan även låsas manuellt med en knapp på den högra konsolen eller med en joystickknapp.
- Slå på tunglyftsläget för mer kraft när du behöver det.
- Kontinuerligt förbättrat användargränssnitt möjliggör intuitiv navigering, vilket minimerar prestandaavbrott med den lättanvända pekskrämsmenyn.
- Valfria Cat-tiltrotatorer fungerar smidigt med Cat 2D Grade, Assist, Payload och E-Fence utan att någon extra hårdvara behövs. Tiltrotatorer från tredje part är kompatibla med dessa funktioner och kan aktiveras genom att köpa ytterligare programvara.



SÄKERHETSFUNCTIONER

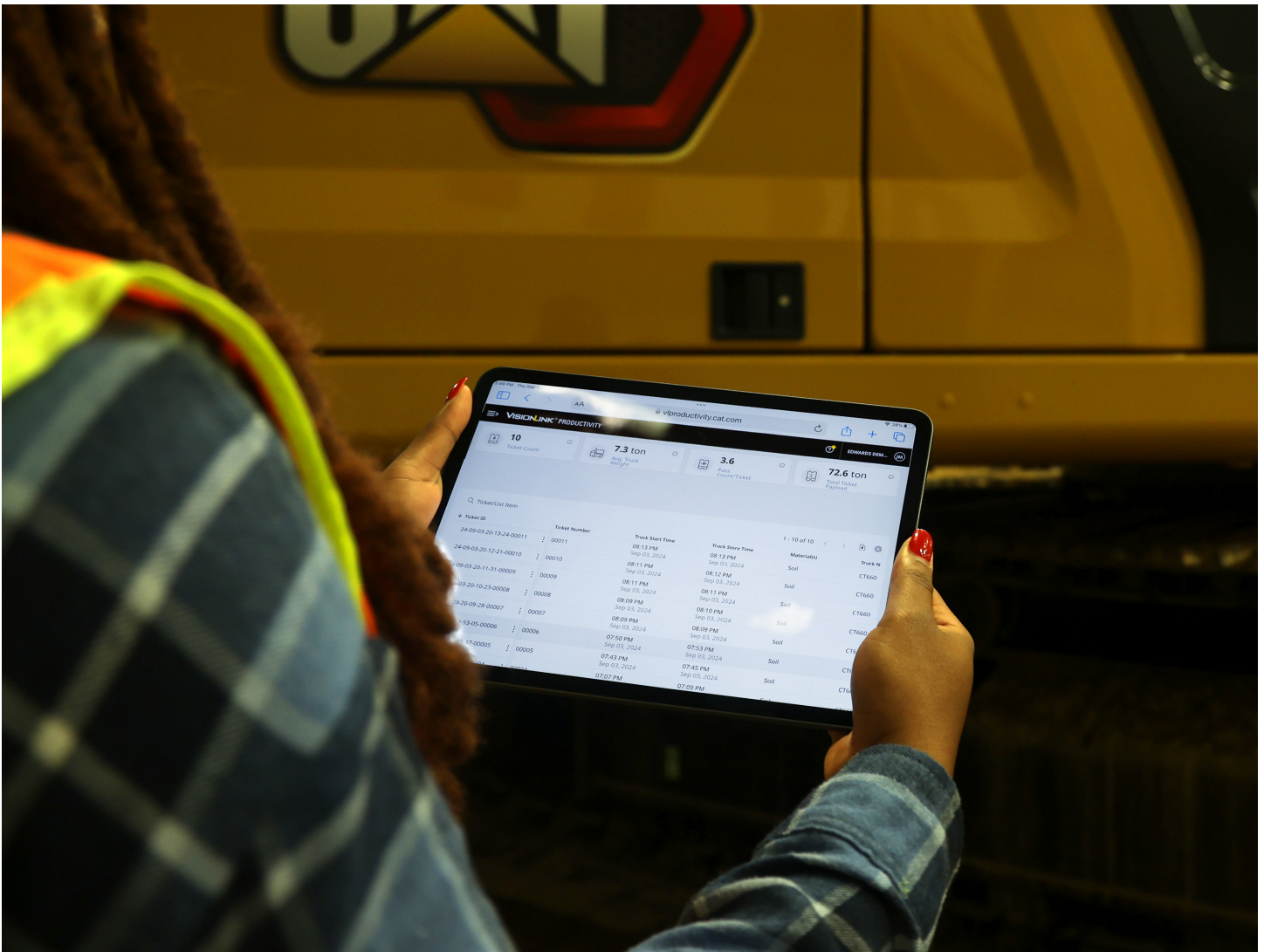
- Få åtkomst till dagliga underhållspunkter från marknivå.
- Skydda din grävmaskin med förar-ID. Använd din PIN-kod på monitorn för att aktivera startfunktionen via tryckknapp.
- Standardskyddsstrukturen mot vältning (ROPS) uppfyller kraven i ISO 12117-2:2008.
- Njut av utmärkt sikt runt om med hjälp av små hyttstolpar, stora fönster och en platt motorhuvdesign. Kameror med sikt bakåt och på höger sida är standard.
- Serviceplattformens utformning ger enkel, säker och snabb tillgång till den övre serviceplattformen. Stegen på serviceplattformen har halkskyddsplåtar för att förhindra att du halkar.
- Det standardutrustade hydrauliska låsreglaget isolerar alla hydrauliska funktioner och förflytningsfunktioner i nedfällt läge.
- Slag- och svänglåset förhindrar att frontlyften och den övre ramen rör sig under färd.
- Avstängningsknappen på marknivå stoppar all bränsletillförsel till motorn när den aktiveras och stänger av maskinen.
- Inspektionsbelysning som tillval bidrar till att göra servicearbetet enkelt och säkert. Med ett knapptryck belyses motorn, pumpen, batteriet och kylarutrymmet för att förbättra sikten.
- Som tillval finns förarskydd (OPG) som skyddar mot fallande och flygande skräp.
- Hyttundvikande som tillval hjälper dig att undvika kontakt mellan arbetsredskapet och hytten.
- Tillvalet 2D E-fence är integrerat från fabrik och hindrar grävmaskinen från att röra sig utanför de förardefinierade punkterna.



INTEGRERAD CAT®-TEKNIK

- Det senaste operatörsoorienterade användargränssnittet (UI) har utformats för att hjälpa till att maximera drifttiden.
- VisionLink™ ger användbara datainsikter för all utrustning – oavsett maskinparkstorlek eller utrustningstillverkare.* Granska utrustningsdata från din stationära eller mobila enhet för att maximera drifttiden och optimera utrustningen. Instrumentpaneler ger information som timmar, körsträcka, plats, tomgångstid och bränsleförbrukning. Fatta informerade beslut som sänker kostnader, förenklar underhåll och förbättrar säkerheten och tryggheten på arbetsplatsen.
- Remote Flash låter dig uppdatera inbyggd programvara utan att en tekniker är närvarande så att du kan initiera programuppdateringar när det passar, vilket ökar den totala driftseffektiviteten.
- Remote Troubleshoot är en mobilapplikation som gör det möjligt för Cat-återförsäljaren att utföra diagnostiska tester på din anslutna maskin på distans för att säkerställa att problemen löses snabbt och med mindre stilleståndstid.
- Cat Grade med 2D-system som tillval hjälper till att öka produktiviteten jämfört med traditionell schaktning.
- Alla Cat Grade-system är kompatibla med sändare och basstationer från Trimble, Topcon och Leica. Har du redan investerat i schaktningsinfrastruktur? Du kan installera klassificeringssystem från Trimble, Topcon och Leica genom att köpa ytterligare programvara för aktivering.
- Tillvalet Cat Grade med Assist hjälper dig att hålla dig i rätt lutning – enkelt och utan ansträngning – med enspaksgrävning. Ställ in din önskade skopvinkel och låt Bucket Assist automatiskt upprätthålla vinkeln vid tillämpningar som kantarbeten, utjämning, finschaktning och dikesgrävning.
- Tillvalet Cat Payload hjälper dig att uppnå exakta lastmål för att förbättra din driftseffektivitet. Plocka upp en massa material med en skopa och få en viktuppskattning i realtid utan svängande.

* Datafältets tillgänglighet kan variera beroende på utrustningstillverkare.



HÅLLBARHET

- Cat C4.4-motorn uppfyller kraven i amerikanska EPA Tier 4 Final, och EU Steg V-utsläppsstandarder.
- Cat-dieselmotorer måste använda ULSD (dieselbränsle med extremt låg svavelhalt på 15 ppm eller mindre) och är kompatibla* med ULSD blandat med följande bränslen med lägre koldioxidintensitet** upp till: 20 % biodiesel FAME (fettsyrametylester)*** eller 100 % förnybar diesel, HVO- (vätebehandlad vegetabilisk olja) och GTL-bränslen (gas-till-vätska). Se riktlinjer för rätt tillämpning. Kontakta din Cat-återförsäljare eller se "Caterpillar Machine Fluids Recommendations" (SEBU6250) för mer information.
- Auto Engine Speed Control minskar onödig bränsleförbrukning och utsläpp av växthusgaser genom att motorn automatiskt går in i tomgångsläge när maskinen inte arbetar.
- Förlängda underhållsintervall minskar inte bara stilleståndstiden, utan minskar också den mängd vätska och filter som byts ut under maskinens livslängd.
- CAT:s tjänster för planerad oljeprovtagning (S-O-SSM) avslöjar överdrivet slitage, förorenade vätskor eller andra "osynliga" problem som kan förkorta livslängden. I många fall kan du förlänga intervallen för oljebyte och kylvätska med hjälp av vätskeövervakning. Kontakta Cat-återförsäljaren eller se maskinens drifts- och underhållshandbok för mer information.
- Remote Flash minimerar stilleståndstiden och underhållstiden samtidigt som din anläggning hålls igång med maximal effektivitet. Varningar om maskinuppdateringar skickas virtuellt från din Cat-återförsäljare och uppdateringar kan distribueras utan att en återförsäljares tekniker behöver vara på plats.
- Fjärrfelsökning minskar underhållstiden och håller din maskin igång med maximal effektivitet genom att låta din Cat-återförsäljare för att virtuellt testa maskinen medan du arbetar. När ett problem har identifierats kan en tekniker fixa det första gången, vilket sparar tid och pengar.
- Cat Grade-teknikerna kombinerar avancerad vägledning med automatiserad maskinstyrning som tillval, vilket hjälper dig att nå schaktningsmålen samtidigt som bränsleförbränningen och utsläppen av växthusgaser minskar genom att förbättra effektiviteten, produktiviteten på arbetsplatsen samt noggrannheten.
- Cat Payload för grävmaskiner ger materialvägning på språng, vilket bidrar till att minska bränsleförbrukningen genom att förbättra lasteffektiviteten, produktiviteten på arbetsplatsen och eliminera resor till vägen.

* Även om Caterpillar-motorer är kompatibla med dessa alternativa bränslen kan det hända att användningen inte är tillåten i vissa regioner.

** Utsläppen av växthusgaser från avgasrör från bränslen med lägre koldioxidintensitet är i stort sett desamma som för traditionella bränslen.

*** Motorer utan efterbehandlingsutrustning är kompatibla med högre blandningar, upp till 100 % biodiesel (för användning av blandningar med mer än 20 % biodiesel – kontakta din Cat-återförsäljare).



MER ÄN MASKINER

BYGGD KRING DIN FRAMGÅNG

När du köper Cat-utrustning får du så mycket mer än en maskin. Du får också stöd av ett återförsäljarnätverk i världsklass med mängder av flexibla lösningar, teknik, verktyg och mycket mer.



KUNDVÄRDESAVTAL

Ett kundvärdesavtal (Customer Value Agreement, CVA) från din Cat-återförsäljare hjälper dig att göra mer och oroa dig mindre. Ett CVA-avtal förenklar maskinägande och maskinunderhåll, bidrar med säkerhet genom support från en återförsäljare med expertis och ger dig sinnesro tack vare effektiv hantering av utrustningens hälsa.

ÄKTA CAT-DELAR

Äkta Cat-delar ger högsta nivå av tillförlitlighet och produktivitet. Beställ direkt från din Cat-återförsäljare eller handla online på parts.cat.com.

REPARATIONSALTERNATIV

Ett brett utbud av reparationsalternativ ger dig val som fungerar med dina behov, din budget och din tidslinje. Samtliga reparationer utförs av experter från Cat. Du får smarta reparationsråd, en snabb, korrekt offert och service som snabbt får din maskin i drift igen.

EKONOMISKA TJÄNSTER

Du kan lita på att Cat Financial tillhandahåller den bästa finansieringen och förlängda skyddslösningar för din verksamhet. I över 30 år har vi hjälpt våra kunder att lyckas med enastående ekonomiska tjänster.



SCHAKTMASKINER



SLIRSTYRDA
LASTARE



MATERIALHANTERARE



GRÄVMASKINER



HJULLASTARE



BANDLASTARE

ÖKA DIN PRODUKTIVITET OCH DINA VINSTER MED CAT-TILLBEHÖR

Du kan enkelt utöka din maskins prestanda genom att använda något av de olika Cat-tillbehören. Varje Cat-tillbehör är utformat för att passa vikten och hästkrafterna hos Cat-hjulgrävmaskinerna för förbättrad prestanda, säkerhet och stabilitet.

SKOPOR



GRIPAR



HYDRAULISKA HAMMARE



RÖJNINGSREDSKAP



TILTROTATORER



PLATTKOMPAKTORER



KOPPLINGAR



TEKNISKA SPECIFIKATIONER

Motor

Motoreffekt – ISO 14396	110 kW	148 hk
Motoreffekt – ISO 14396 (DIN)	150 hk (metrisk)	
Motormodell	Cat® C4.4	
Nettoeffekt – ISO 9249	105 kW	141 hk
Nettoeffekt – ISO 9249 (DIN)	143 hk (metrisk)	
Cylinderdiameter	105 mm	4,1 tum
Slagvolym	4,4 l	268,5 tum ³
Slaglängd	127 mm	5 tum
Biodieselpkapacitet	Upp till B20 ¹	
Emissioner	Uppfyller amerikanska EPA Tier 4 Final, och EU Steg V-utsläppsstandarder.	

Angiven nettoeffekt är den effekt som är tillgänglig på svänghjulet när motorn är utrustad med fläkt, luftrenare, ren utsläppsmodul (CEM), avgasefterbehandling, generator och kylfläkt som körs på mellanhastighet. Klassificering vid 2 200 rpm. Den angivna effekten har testats enligt den angivna standard som gällde vid tillverkningsstidpunkten.

¹Cat-dieselmotorer måste använda ULSD (dieselbränsle med extremt låg svavelhalt på 15 ppm eller mindre) och är kompatibla* med ULSD blandat med följande bränslen med lägre koldioxidintensitet** upp till: 20 % biodiesel FAME (fettsyrametylester)*** eller 100 % förnybar diesel, HVO- (vätebehandlad vegetabilisk olja) och GTL-bränslen (gas-till-vätska). Se riktlinjer för rätt tillämpning. Kontakta din Cat-återförsäljare eller se "Caterpillar Machine Fluids Recommendations" (SEBU6250) för mer information.

* Även om Caterpillar-motorer är kompatibla med dessa alternativa bränslen kan det hända att användningen inte är tillåten i vissa regioner.

** Utsläppen av växthusgaser från avgasrör från bränslen med lägre koldioxidintensitet är i stort sett desamma som för traditionella bränslen.

*** Motorer utan efterbehandlingsutrustning är kompatibla med högre blandningar, upp till 100 % biodiesel (för användning av blandningar med mer än 20 % biodiesel – kontakta din Cat-återförsäljare).

Drivning

Maximal körhastighet	35 km/h	21,7 eng. mil/h
----------------------	---------	-----------------

Hydraulsystem

Huvudsystem – maximalt flöde – redskap	275 L/min	73 gallon/min
Maximalt tryck – Implementeringskrets – Normal	35 000 kPa	5 076 psi
Maximalt tryck – Redskapskrets – Tunga lyft	37 000 kPa	5 366 psi
Maximalt tryck – Redskapskrets – Körkrets	35 000 kPa	5 076 psi

Svängmekanism

Maximal svänghastighet*	9,1 r/min	
Maximalt svängvridmoment	39 kN-m	28 860 lbf-ft

*För CE-märkt maskin kan standardvärdet vara lägre.

Maskinvikt

Högsta arbetsvikt	18 000 kg	39 680 lb
Minsta vikt vid drift	15 700 kg	34 610 lb

Arbetsvikt inkluderar full bränsletank, förare, GD-skopa (General Duty, standardutförande) och dubbla pneumatiska däck. Vikten varierar beroende på konfiguration. Typiska konfigurationer inkluderar 2,5 m (8 fot 2 tum) arm och 4 000 kg (8 820 lb) motvikt.

Påfyllningsuppgifter service

Bränsletank	280 L	74 gallon
Dieselavgasvätska (DEF)	20 L	5,3 gallon
Kylsystem	24 L	6,3 gallon
Hydraultank	92 L	24,3 gallon
Hydraulsystem – inklusive tank	220 L	58,1 gallon

Mått

Bom	Variabelt justerbar bom 5,02 m (16 fot 6 tum)	
Arm	2,2 m (7 fot 3 tum)	
Skopa	Normalbelastning (GD) 0,76 m ³ (0,99 yd ³)	
Transporthöjd – övre delen av hytten	3 280 mm	10,8 fot
Transportlängd	8 500 mm	27,9 fot
Stödpunkt	3 480 mm	11,4 fot
Bakre svängradie	1 750 mm	5,7 fot
Spelrum under motvikt	1 260 mm	4,1 fot
Markfrigång	335 mm	1,1 fot
Underredets längd	4 870 mm	16 fot
Hjulbas	2 550 mm	8,4 fot

Räckvidd och belastning

Bom	Variabelt justerbar bom 5,02 m (16 fot 6 tum)	
Arm	2,2 m (7 fot 3 tum)	
Skopa	GD (General Duty, standardutförande) 0,76 m ³ (0,99 yd ³)	
Maximal skärhöjd	10 140 mm	33,3 fot
Maximal lasthöjd	7 400 mm	24,3 fot
Maximalt grävdjup	5 290 mm	17,4 fot
Maximalt vertikalt grävdjup	4 250 mm	13,9 fot
Maximal räckvidd vid marklinje	8 680 mm	28,5 fot
Armkrafter (ISO)	71 kN	15 961 lbf
Skopkrafter (ISO)	106 kN	23 830 lbf

Dessa värden är med dubbla pneumatiska däck (10,00-20). Omfångsvärdena är beräknade med en GD-skopa (CW) och CW-redskapsfäste med en tippningsradie på 1 387 mm (4 fot 7 tum). Kraftvärden beräknas med tunga lyft på, en GD-skopa (sprintfäste) och en tippningsradie på 1 224 mm (4 fot).

Luftkonditioneringsystem

Luftkonditioneringsystemet på denna maskin innehåller det fluorerade växthusgaskylmediet R134a eller R1234yf. Se etiketten eller bruksanvisningen för identifiering av gasen. Om systemet använder R134a (global uppvärmningspotential = 1 430) innehåller det 0,8 kg (1,8 lb) kylmedel vilket har en CO₂-ekvivalent på 1,144 metrisk ton (1,261 ton). Om systemet använder med R1234yf (global uppvärmningspotential = 0,5) innehåller det 0,7 kg (1,5 lb) kylmedel vilket har en CO₂-ekvivalent på 0,0004 metrisk ton (0,0004 ton).

Hållbarhet

Möjlig återvinning	95 %
--------------------	------

STANDARDUTRUSTNING OCH TILLVAL

OBS! Standardutrustning och tillval kan variera. Kontakta din Cat®-återförsäljare för mer information.

	Standard	Tillval
UNDERREDE OCH RAMVERK		
Automatisk broms/axellås	✓	
Allhjulsdraft	✓	
4 000 kg (8 820 lb) motvikt	✓	
10,00-20 16 PR, dubbla däck		✓
315/70R22,5, inget mellanrum, dubbla däck		✓
445/70R 19,5, singeldäck		✓
300–80–22,5 dubbelt pneumatiskt, distansbrickelöst däck (endast Europa)		✓
MOTOR		
Effektlägesväljare	✓	
Ett tryck för låg tomgång med automatisk motorvarvtalsstyrning	✓	
Automatisk motoravstängning vid tomgång	✓	
Upp till 52 °C (125 °F) kylkapacitet vid hög omgivningstemperatur	✓	
Kallstartsförmåga ned till –18 °C (0 °F)	✓	
Luftfilter med dubbelelement och integrerad förrenare	✓	
ELSYSTEM		
Programmerbar tidsfördröjning för LED-arbetsbelysning	✓	
Kör- och indikatorlampor, fram och bak	✓	
Underhållsfria batterier	✓	
Central elektrisk strömbrytare	✓	
LED-belysning på chassi (vänster och höger sida) och motvikt	✓	
Elektrisk bränslepåfyllningspump		✓
SERVICE OCH UNDERHÅLL		
Integrerat system för hantering av fordonshälsa	✓	
Portar för schemalagd oljeprovtagning (S-O-S SM)	✓	
Automatiskt smörjsystem för redskaps- och svängsystem		✓
HYTT		
Ljudisolerad ROPS-hytt	✓	
Nyckellös motorstart med knapp	✓	
Höjddjusterbar konsol, oändlig utan verktyg	✓	
Högupplöst LCD-pekskärm på 254 mm (10 tum)	✓	
Förarskydd (OPG)		✓

	Standard	Tillval
BOMMAR OCH ARMAR		
5,02 m (16 fot 6 tum) variabelt justerbar bom	✓	
2,2 m (7 fot 3 tum) arm		✓
2,5 m (8 fot 2 tum) arm		✓
HYDRAULSYSTEM		
Automatisk uppvärmning av hydraulolja	✓	
Tunglyftsläge	✓	
Driftreduceringsventiler för bom, sticka och skopa	✓	
Joystick med ett skjutreglage	✓	
Backventiler för bom- och armsänkning		✓
Backventiler för skopacylinder		✓
Joystick med två skjutreglage		✓
Joystickstyrning		✓
TEKNOLOGI		
VisionLink™	✓	
Remote Flash och fjärrfelsökning	✓	
Cat Grade med 2D		✓
Cat Grade med 2D med ARO-tillbehör (Attachment Ready Option)		✓
Laserfångare		✓
Cat Grade 3D Ready		✓
Cat Grade anslutningsmöjligheter		✓
Cat Grade med Assist		✓
Cat Payload		✓
Integrering av Cat Tiltrotator (TRS)		✓
TRYGGHET OCH SÄKERHET		
Bakåtriktad kamera och sidokamera	✓	
Vidvinkelspeglar	✓	
Låsbar fränkopplingsbrytare	✓	
Halkskyddsplåt och försänkta bultar på serviceplattformen	✓	
Signal-/varningshorn		✓
360° runtomsikt		✓
Inspektionsbelysning		✓
2D E-fence		✓
Hyttundvikande		✓

Mer information om Cat-produkter, återförsäljarservice och branschlösningar finns på vår webbplats www.cat.com

© 2026 Caterpillar. Alla rättigheter förbehålls.

Material och specifikationer kan ändras utan föregående meddelande. Maskinerna på fotona kan vara försedda med extrautrustning. Kontakta din Cat-återförsäljare för tillgängliga alternativ.

CAT, CATERPILLAR, LÅT OSS GÖRA JOBBET, VisionLink, deras respektive logotyper, "Caterpillar Corporate Yellow", "Power Edge" och CAT "Modern Hex" såväl som företagets och produkternas identitet i detta dokument, är varumärken som tillhör Caterpillar och får inte användas utan medgivande.
www.cat.com www.caterpillar.com

AWXQ4212-01 (02-2026)
Ersätter: AWXQ4212-00
Versionsnummer: 07E
(Aus-NZ, Europa, N Am)

