

345

الحفار الهيدروليكي



المواصفات الفنية

قد تختلف التكوينات والميزات حسب المنطقة. تُرجى استشارة وكيل Cat® لديك بخصوص التوفر في منطقتك.

جدول المحتويات

المواصفات	
٢	المحرك
٣	آلية التآرجح
٤	الأوزان
٥	الجنزير
٦	القيادة
١٢	النظام الهيدروليكي
١٥	ساعات إعادة التعبئة للخدمة
١٦	المعايير
١٧	الأداء الصوتي
١٩	الأوزان التشغيلية والضغط الأرضية
٢٠	المعدات القياسية والاختيارية
٢١	خيارات الكابينة
٢٢	أطقم وملحقات يتم تركيبها لدى الوكيل

التشغيل	
إمكانية الصعود على المنحدرات	٣٥ درجة/٧٠٪
الحد الأقصى لسرعة السير	٥,٢ كم/الساعة
الحد الأقصى لسحب قضيب الجر	٢٩٢ كيلونيوتن
	٦٥٥٣٢ رطل قدم

النظام الهيدروليكي	
النظام الرئيسي - الحد الأقصى للتدفق - المعدة	٦٣٠ لتر/دقيقة (٣١٥ جالوناً/دقيقة لتر/دقيقة × مضختين) (٨٣ جالوناً/دقيقة × مضختين)
أقصى ضغط - المعدات - المعدة	٣٥٠٠٠ كيلوباسكال
الحد الأقصى للضغط - السير	٥٠٧٦ رطل لكل بوصة مربعة
الحد الأقصى للضغط - التآرجح	٢٨٠٠٠ كيلوباسكال
أسطوانة ذراع الرافعة - التجويف	١٦٠ مم
أسطوانة ذراع الرافعة - الشوط	١٣٩٢ مم
أسطوانة الذراع - التجويف	١٨٠ مم
أسطوانة الذراع - الشوط	١٧٥٨ مم
أسطوانة الجرافة TB - التجويف	١٥٠ مم
أسطوانة الجرافة TB - الشوط	١٣٥٦ مم
أسطوانة الجرافة من الفئة UB - التجويف	١٦٠ مم
أسطوانة الجرافة من الفئة UB - الشوط	١٣٩٦ مم

ساعات إعادة التعبئة للخدمة	
سعة خزان الوقود	٦٠٠ لتر
نظام التبريد	٤٠ لتر
زيت المحرك (مع الفلتر)	٣٢ لتر
مجموعة إدارة التآرجح	١٣,٥ لتر
مجموعة الإدارة النهائية (لكل ماكينة)	٨ لتر
النظام الهيدروليكي (متضمنًا الخزان)	٤٢٣ لتر
الخزان الهيدروليكي (متضمنًا أنبوب الشفط)	١٨٦ لتر

المعايير	
الفرامل	ISO 10265:2008
وقاءت حماية الكابينة/المشغل (OPG) (اختيارية)	ISO 10262:1998 المستوى II

الأداء الصوتي	
ISO 6395:2008 (الخارجي)	١٠٧ ديسيبل (A)
ISO 6396:2008 (داخل الكابينة)	٧٣ ديسيبل (A)

• قد تحتاج إلى حماية السمع عند تشغيل الماكينة مع فتح محطة المشغل والكابينة (في حالة عدم إجراء الصيانة بالشكل الملائم أو فتح الأبواب/النوافذ لفترات طويلة أو في البيئات الصاخبة).

المعايير	
يحتوي نظام تكييف الهواء بهذه الماكينة على مادة تبريد من غاز مفلور يؤدي للاحتباس الحراري R134a (دليل الاحتباس الحراري = ١٤٣٠). يحتوي النظام على ١,٠٠ كجم من مادة التبريد، والتي تعادل ١,٤٣٠ طن متري من غاز ثاني أكسيد الكربون (CO ₂).	

المحرك	
موديل المحرك	Cat® C9,3B
صافي القدرة - ISO 9249	٢٥٨ كيلووات hp ٣٤٦
قدرة المحرك - ISO 14396	٢٥٩ كيلووات hp ٣٤٧
التجويف	١١٥ مم
الشوط	١٤٩ مم
الإزاحة	٩,٣ لتر
إمكانية استخدام وقود الديزل الحيوي	حتى B20 ⁽¹⁾

• يفي بمعايير الانبعاثات الصينية لمحركات البيئات الوعرة من المرحلة III، والمعايير المكافئة لمعايير وكالة حماية البيئة (EPA) الأمريكية من المستوى ٣ ومعايير الاتحاد الأوروبي من المرحلة IIIA.

• يوصى باستخدامه حتى ارتفاع ٣٣٠٠ م (١٠٨٣٠ قدم) مع خفض قدرة المحرك على ارتفاع أعلى من ٢٣٠٠ م (٧٥٥٠ قدم).

• يتم اختبار الطاقة المعلنة وفقاً للمعيار المحدد الساري وقت التصنيع.

• تم اختبار صافي القدرة المعلن عنه وفقاً للمعيار عند الحدافة عندما يكون المحرك موزداً بمروحة، ونظام سحب هواء ونظام عادم ومولد تيار متردد بينما سرعة المحرك ١٩٠٠ دورة في الدقيقة.

(1) تتوافق محركات Cat مع أنواع الوقود المتجدد وأنواع الوقود البديل وأنواع وقود الديزل الحيوي* التالية ذات نسبة الانبعاثات المنخفضة للغازات المسببة للاحتباس الحراري:

✓ ١٠٠٪ من الديزل الحيوي FAME (إسترات ميثيل أحماض دهنية)*

✓ ١٠٠٪ من أنواع وقود الديزل المتجدد، وHVO (الزيت النباتي المهدرج) و GTL (غاز إلى سائل)

ارجع إلى الإرشادات لمعرفة الوقود المناسب. يرجى الرجوع إلى وكيل Cat أو "توصيات سوانل ماكينات Caterpillar" (SEBU6250) لمعرفة التفاصيل.

* استشر وكيل Cat بشأن استخدام مخاليط أعلى من ٢٠٪ من الديزل الحيوي.

** انبعاثات غازات الاحتباس الحراري الخارجة من أنبوب العادم من أنواع الوقود منخفضة الكثافة الكربونية هي بالأساس نفسها التي تخرج من أنواع الوقود التقليدية.

آلية التآرجح	
سرعة التآرجح*	٨,٢٧ دورات/الدقيقة
أقصى عزم للتآرجح	١٥٥ كيلونيوتن متر
	١١٤٥٤٣ رطل من القوة لكل قدم
	* بالنسبة للماكينة التي عليها علامة CE، قد يتم ضبط القيمة الافتراضية على قيمة أقل.

الأوزان	
الوزن أثناء التشغيل	٤٢٢٠٠ كجم
الوزن أثناء التشغيل	٩٣٠٠٠ رطل
ذراع الوصول الرافعة، R2.9TB (٩ قدم و ٦ بوصة)، جرافة الخدمة الشاقة	مقاس ٢,٤١ م (٣,١٥ ياردة)، والمداسات مزدوجة الحواف مقاس ٦٠٠ مم (٢٤ بوصة)، وثقل موازنة ٩,٠ أطنان متري (١٩٨٤٢ رطل).
الوزن أثناء التشغيل	٤٣٣٠٠ كجم
الوزن أثناء التشغيل	٩٥٥٠٠ رطل
الذراع الرافعة للكتلة، M3.0UB (٩ قدم و ١٠ بوصة)، جرافة الخدمة القاسية - حد على شكل V (SDV) مقاس ٢,٧٧ م (٣,٦٢ ياردة)، والمداسات مزدوجة الحواف مقاس ٦٠٠ مم (٢٤ بوصة)، وثقل موازنة ٩,٠ أطنان متري (١٩٨٤٢ رطل).	

الجنزير	
عرض مداس الجنزير القياسي	٦٠٠ مم
عرض مداسات الجنزير الاختيارية	٢٨ بوصة
عرض مداسات الجنزير الاختيارية	٨٠٠ مم
عدد المداسات (على كل جانب)	٤٩
عدد بكرات الجنزير (على كل جانب)	٨
عدد بكرات الحامل (على كل جانب)	٢

الأوزان التشغيلية والضغوط الأرضية

مداصات جنزير ثلاثية الحواف مقاس ٦٠٠ مم (٢٤ بوصة)		مداصات مزدوجة الحواف مقاس ٦٠٠ مم (٢٤ بوصة)		مداصات ثلاثية الحواف للخدمة الشاقة مقاس ٦٠٠ مم (٢٤ بوصة)		مداصات ثلاثية الحواف مقاس ٧٠٠ مم (٢٨ بوصة)		مداصات ثلاثية الحواف مقاس ٨٠٠ مم (٣١ بوصة)	
الوزن	الضغط الأرضي	الوزن	الضغط الأرضي	الوزن	الضغط الأرضي	الوزن	الضغط الأرضي	الوزن	الضغط الأرضي
كيلوباسكال (رطل للبوصة)	كيلوباسكال (رطل للبوصة)	كيلوباسكال (رطل للبوصة)	كيلوباسكال (رطل للبوصة)	كيلوباسكال (رطل للبوصة)	كيلوباسكال (رطل للبوصة)	كيلوباسكال (رطل للبوصة)	كيلوباسكال (رطل للبوصة)	كيلوباسكال (رطل للبوصة)	كيلوباسكال (رطل للبوصة)
٤١٥٠٠	٧٧,٣	٤٢٢٠٠	٧٨,٧	٤٢١٠٠	٧٨,٥	٤١٨٠٠	٦٦,٨	٤٢٥٠٠	٥٩,٣
(٩١٤٠٠)	(١١,٢)	(٩٣١٠٠)	(١١,٤)	(٩٢٩٠٠)	(١١,٤)	(٩٢٢٠٠)	(٩,٧)	(٩٣٧٠٠)	(٨,٦)
ذراع الوصول للرافعة + ذراع طرفية R3.35TB مقاس (١١ قدم) + جرافة خدمة شاقة ٢ م ^٣ (٣,١٥ ياردة)									
٤١٤٠٠	٧٧,٢	٤٢٢٠٠	٧٨,٦	٤٢١٠٠	٧٨,٤	٤١٨٠٠	٦٦,٧	٤٢٤٠٠	٥٩,٣
(٩١٣٠٠)	(١١,٢)	(٩٣٠٠٠)	(١١,٤)	(٩٢٨٠٠)	(١١,٤)	(٩٢١٠٠)	(٩,٧)	(٩٣٥٠٠)	(٨,٦)
ذراع الوصول للرافعة + ذراع طرفية R2.9TB مقاس (٩ قدم و ٦ بوصة) + جرافة خدمة شاقة ٢ م ^٣ (٣,١٥ ياردة)									
٤٢٦٠٠	٧٩,٣	٤٣٣٠٠	٨٠,٦	٤٣٢٠٠	٨٠,٦	٤٢٩٠٠	٦٨,٥	٤٣٦٠٠	٦٠,٩
(٩٣٨٠٠)	(١١,٥)	(٩٥٤٠٠)	(١١,٧)	(٩٥٣٠٠)	(١١,٧)	(٩٤٦٠٠)	(٩,٩)	(٩٦١٠٠)	(٨,٨)
ذراع الرافعة للكتلة + ذراع طرفية مقاس M3.0UB م (٩ قدم و ١٠ بوصة) + جرافة خدمة قاسية ٢ م ^٣ (٣,٦٢ ياردة)									
٤٢٤٠٠	٧٩,٠	٤٣٢٠٠	٨٠,٦	٤٣١٠٠	٨٠,٢	٤٢٨٠٠	٦٨,٣	٤٣٤٠٠	٦٠,٦
(٩٣٥٠٠)	(١١,٥)	(٩٥٢٠٠)	(١١,٧)	(٩٤٩٠٠)	(١١,٦)	(٩٤٣٠٠)	(٩,٩)	(٩٥٧٠٠)	(٨,٨)
ذراع الرافعة للكتلة + ذراع طرفية مقاس M2.55UB م (٨ قدم و ٤ بوصة) + جرافة خدمة قاسية ٢ م ^٣ (٣,٦٢ ياردة)									

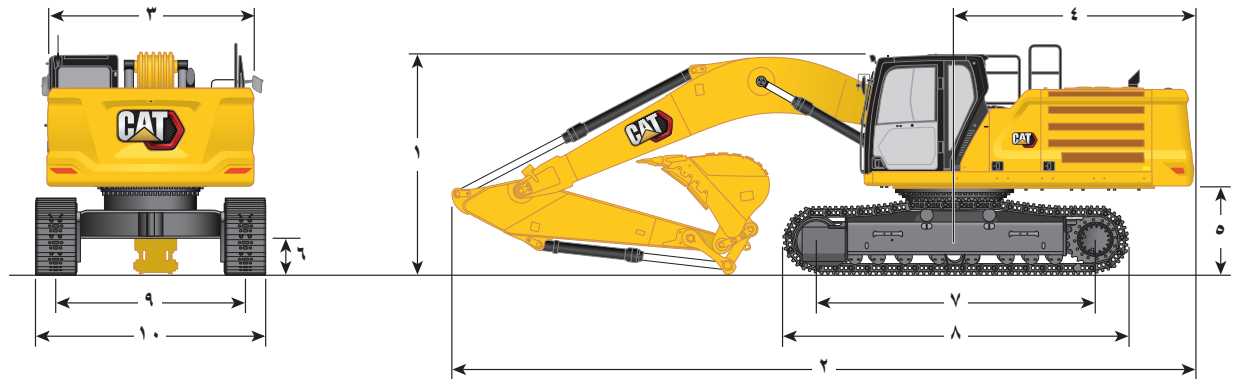
تشمل جميع أوزان التشغيل خزان وقود ممتلئاً بنسبة ٩٠٪ ومشغلاً وزنه ٧٥ كجم (١٦٥ رطل).

أوزان المكونات الرئيسية

رطل	كجم
٦١٩٧٠	٢٨١١٠
ماكينة أساسية مع ثقل موازنة ٩٠,٠ أطنان متريية (١٩٨٤٢ رطل)، وإطار تارجح، وأسطوانتين لذراع الرافعة، وبكرات جنزير للخدمة القاسية (SD)، وبكرات للحامل	
مداصات الجنزير:	
٩٠١٠	٤٠٩٠
مداصات جنزير ثلاثية الحواف بعرض ٦٠٠ مم (٢٤ بوصة) وسُمك ١١ مم (٠,٤٣ بوصة)	
١٠٧٠٠	٤٨٥٠
مداصات جنزير مزدوجة الحواف بعرض ٦٠٠ مم (٢٤ بوصة)، وسُمك ١٥,٥ مم (٠,٦١ بوصة)	
١٠٤٦٠	٤٧٥٠
مداصات جنزير ثلاثية الحواف للخدمة الشاقة، بعرض ٦٠٠ مم (٢٤ بوصة)، وسُمك ١٥,٥ مم (٠,٦١ بوصة)	
٩٧٩٠	٤٤٤٠
مداصات جنزير ثلاثية الحواف بعرض ٧٠٠ مم (٢٨ بوصة) وسُمك ١١ مم (٠,٤٣ بوصة)	
١١٢٣٠	٥١٠٠
مداصات جنزير ثلاثية الحواف بعرض ٨٠٠ مم (٣١ بوصة)، وسُمك ١٣ مم (٠,٥١ بوصة)	
١٧٤٠	٧٩٠
أسطوانتا الذراع الرافعة	
١٢١٠	٥٥٠
وزن خزان الوقود الممتلئ بنسبة ٩٠٪ مع مشغل وزنه ٧٥ كجم (١٦٥ رطل)	
ثقل الموازنة:	
١٩٨٤٢	٨٩٩٠
ثقل موازنة بوزن ٩٠,٠ أطنان متريية	
إطار التارجح:	
٨٢٢٠	٣٧٣٠
إطار التارجح	
الهيكل السفلي:	
١٩٥٩٠	٨٨٩٠
هيكل أساسي ببكرات جنزير وبكرات حامل	
أذرع رافعة (متضمنة الخطوط، والمسامير، وأسطوانة الذراع الطرفية):	
٨٨٧٠	٤٠٢٠
ذراع وصول رافعة مقاس ٦,٩ م (٢٢ قدم و ٨ بوصة)	
٩١٨٠	٤١٦٠
ذراع رافعة الكتلة ٦,٥٥ م (٢١ قدم و ٦ بوصة)	
الأذرع (تشمل الخطوط، والمسامير، وأسطوانة الجرافة، ووصلة الجرافة):	
٤٨٤٠	٢٢٠٠
ذراع الوصول R2.9TB (٩ قدم و ٦ بوصة)	
٤٩٦٠	٢٢٥٠
ذراع الوصول R3.35TB (١١ قدم و ٠ بوصة)	
٥٦٢٠	٢٥٥٠
ذراع طرفية للحفر واسع النطاق M2.55UB (٨ قدم و ٤ بوصة)	
٥٩٨٠	٢٧١٠
ذراع للحفر واسع النطاق M3.0UB (٩ قدم و ١٠ بوصة)	
الجرافات (من دون وصلة):	
٥٤١٠	٢٤٦٠
٢ م ^٣ (٣,١٥ ياردة) HD	
٦٤٩٠	٢٩٥٠
٢ م ^٣ (٣,٦٢ ياردة) SDV	

الأبعاد

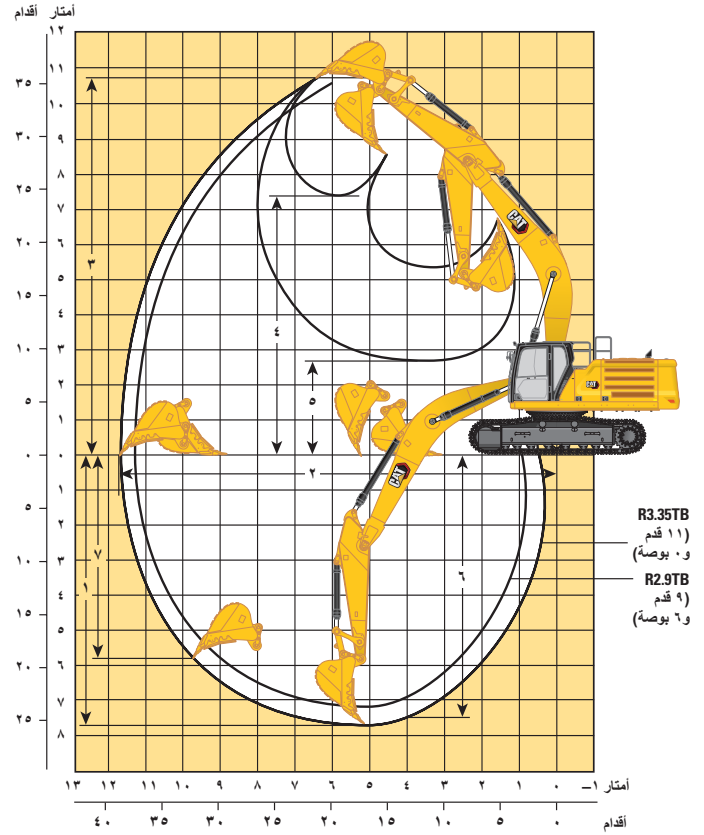
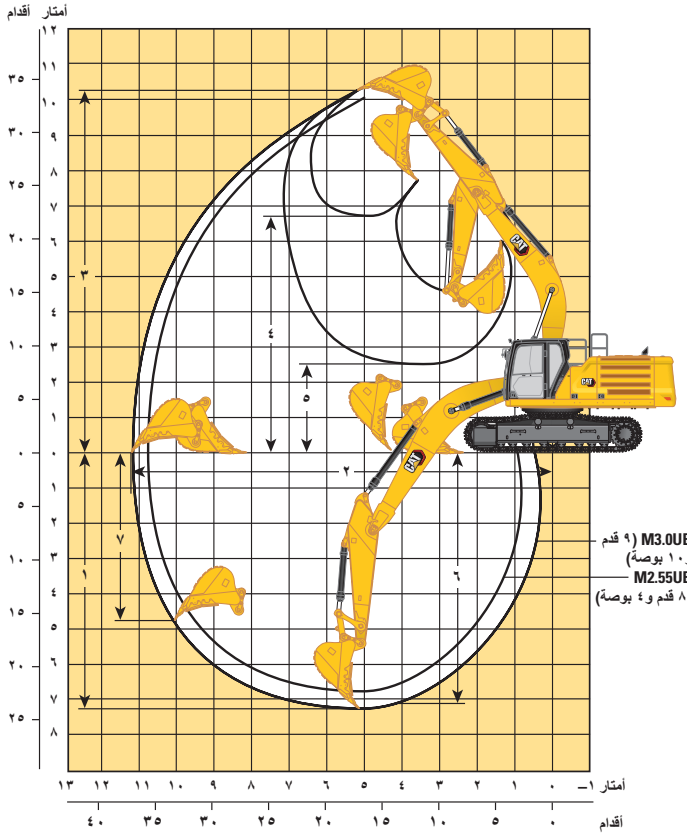
جميع الأبعاد تقريبية وقد تختلف حسب نوع الجرافة.



ذراع رافعة الكتلة ٦,٥٥ م (٢١ قدم و ٦ بوصة)		ذراع وصول رافعة مقياس ٦,٩ م (٢٢ قدم و ٨ بوصة)		خيارات الذراع الرافعة			
ذراع للحفر واسع النطاق		ذراع الوصول		خيارات الذراع			
M2.55UB (٨ قدم و ٤ بوصة)		M3.0UB (٩ قدم و ١٠ بوصة)		R2.9TB (٩ قدم و ٦ بوصة)		R3.35TB (١١ قدم و ٠ بوصة)	
قدم	مم	قدم	مم	قدم	مم	قدم	مم
١ ارتفاع الماكينة:							
١,٠,٦	٣٢٣٠	١,٠,٦	٣٢٣٠	١,٠,٦	٣٢٣٠	١,٠,٦	٣٢٣٠
ارتفاع الكابينة							
١١,١	٣٣٧٠	١١,١	٣٣٧٠	١١,١	٣٣٧٠	١١,١	٣٣٧٠
ارتفاع OPG (إذا كان ضمن التجهيزات)							
١١,١	٣٣٧٠	١١,١	٣٣٧٠	١١,١	٣٣٧٠	١١,١	٣٣٧٠
ارتفاع الدرابزين							
١٣,١	٣٩٩٠	١٣,٣	٤٠٤٠	١٢,٠	٣٦٦٠	١١,٧	٣٥٦٠
مع تركيب ذراع رافعة/ذراع طرفية/جرافة							
١٢,٦	٣٨٤٠	١٢,٧	٣٨٨٠	١١,٢	٣٤٢٠	١١,٥	٣٤٩٠
مع تركيب ذراع رافعة/ذراع طرفية							
١٠,١	٣٠٨٠	١٠,١	٣٠٨٠	١٠,٠	٣٠٥٠	١٠,٠	٣٠٥٠
مع تركيب ذراع رافعة							
١٣,١	٣٩٩٠	١٣,٣	٤٠٤٠	١٢,٠	٣٦٦٠	١١,٧	٣٥٦٠
مع تركيب ذراع رافعة/ذراع طرفية/جرافة (مع الخطوط الإضافية)							
١٢,٦	٣٨٤٠	١٢,٧	٣٨٨٠	١١,٢	٣٤٢٠	١١,٥	٣٤٩٠
مع تركيب ذراع رافعة/ذراع طرفية (مع الخطوط الإضافية)							
١٠,١	٣٠٨٠	١٠,١	٣٠٨٠	١٠,٠	٣٠٥٠	١٠,٠	٣٠٥٠
مع تركيب ذراع رافعة (مع الخطوط الإضافية)							
٢ طول الماكينة:							
٣٧,٤	١١٣٩٠	٣٧,١	١١٣٠٠	٣٨,١	١١٦٢٠	٣٨,١	١١٦٠٠
مع تركيب ذراع رافعة/ذراع طرفية/جرافة							
٣٧,٢	١١٣٥٠	٣٧,٠	١١٢٧٠	٣٧,٩	١١٥٦٠	٣٨,٠	١١٥٨٠
مع تركيب ذراع رافعة/ذراع طرفية							
٣٢,٨	١٠٠١٠	٣٢,٨	١٠٠١٠	٣٤,٠	١٠٣٧٠	٣٤,٠	١٠٣٧٠
مع تركيب ذراع رافعة							
٣٧,٤	١١٣٩٠	٣٧,١	١١٣٠٠	٣٨,١	١١٦٢٠	٣٨,١	١١٦٠٠
مع تركيب ذراع رافعة/ذراع طرفية/جرافة (مع الخطوط الإضافية)							
٣٧,٢	١١٣٥٠	٣٧,٠	١١٢٧٠	٣٧,٩	١١٥٦٠	٣٨,٠	١١٥٨٠
مع تركيب ذراع رافعة/ذراع طرفية (مع الخطوط الإضافية)							
٣٢,٨	١٠٠١٠	٣٢,٨	١٠٠١٠	٣٤,٠	١٠٣٧٠	٣٤,٠	١٠٣٧٠
مع تركيب ذراع رافعة (مع الخطوط الإضافية)							
٩,٧	٢٩٧٠	٩,٧	٢٩٧٠	٩,٧	٢٩٧٠	٩,٧	٢٩٧٠
٣ عرض الإطار العلوي من دون الممرات							
١١,٦	٣٥٣٠	١١,٦	٣٥٣٠	١١,٦	٣٥٣٠	١١,٦	٣٥٣٠
٤ نصف قطر تارجم المؤخرة							
٤,٣	١٣٠٠	٤,٣	١٣٠٠	٤,٣	١٣٠٠	٤,٣	١٣٠٠
٥ خلوص ثقل الموازنة							
١,٧	٥٢٠	١,٧	٥٢٠	١,٧	٥٢٠	١,٧	٥٢٠
٦ الخلوص الأرضي							
١٣,٣	٤٠٤٠	١٣,٣	٤٠٤٠	١٣,٣	٤٠٤٠	١٣,٣	٤٠٤٠
٧ الطول إلى مركز البكرات							
١٦,٥	٥٠٣٠	١٦,٥	٥٠٣٠	١٦,٥	٥٠٣٠	١٦,٥	٥٠٣٠
٨ طول الجنزير							
٩,٠	٢٧٤٠	٩,٠	٢٧٤٠	٩,٠	٢٧٤٠	٩,٠	٢٧٤٠
٩ مقياس الجنزير							
١٠ عرض الجنزير/عرض الهيكل السفلي:							
١١,٠	٣٣٤٠	١١,٠	٣٣٤٠	١١,٠	٣٣٤٠	١١,٠	٣٣٤٠
مداسات جنزير مقياس ٦٠٠ مم (٢٤ بوصة)							
١١,٣	٣٤٤٠	١١,٣	٣٤٤٠	١١,٣	٣٤٤٠	١١,٣	٣٤٤٠
مداسات مقياس ٧٠٠ مم (٢٨ بوصة)							
١١,٦	٣٥٤٠	١١,٦	٣٥٤٠	١١,٦	٣٥٤٠	١١,٦	٣٥٤٠
مداسات مقياس ٨٠٠ مم (٣١ بوصة)							
نوع الجرافة		للخدمة القاسية بحافة V		للخدمة القاسية بحافة V		للخدمة الشاقة	
سعة الجرافة		٢,٧٧ م ^٣ ٣,٦٢ ياردة		٢,٧٧ م ^٣ ٣,٦٢ ياردة		٢,٤١ م ^٣ ٣,١٥ ياردة	
نصف قطر طرف الجرافة		٢١٠٠ مم ٦,٩ قدم		٢١٠٠ مم ٦,٩ قدم		١٩٣٠ مم ٦,٣ قدم	

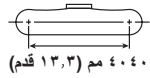
نطاقات العمل والقوى

جميع الأبعاد تقريبية وقد تختلف حسب نوع الجرافة.



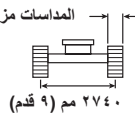
خيارات الذراع الرافعة		ذراع وصول رافعة مقاس 6,9 م (22 قدم و 8 بوصة)		ذراع رافعة الكتلة 6,55 م (21 قدم و 6 بوصة)	
خيارات الذراع		ذراع الوصول		ذراع للحفر واسع النطاق	
	R3.35TB (11 قدم و 0 بوصة)	R2.9TB (9 قدم و 6 بوصة)	M3.0UB (9 قدم و 10 بوصة)	M2.55UB (8 قدم و 4 بوصة)	
1	عمق الحفر الأقصى	7650 مم	7200 مم	7280 مم	6780 مم
2	أقصى امتداد عند خط الأرض	11710 مم	11190 مم	11230 مم	10760 مم
3	أقصى ارتفاع للقطع	10720 مم	10000 مم	10250 مم	10000 مم
4	أقصى ارتفاع للتحميل	7390 مم	7210 مم	7110 مم	6510 مم
5	أدنى ارتفاع للتحميل	2680 مم	3130 مم	2520 مم	3020 مم
6	الحد الأقصى لعمق القطع لطاق مستوي يبلغ 2440 مم (8 قدم و 0 بوصة)	7500 مم	7040 مم	7130 مم	6610 مم
7	عمق حفر الجدار الراسي الأقصى	5800 مم	5390 مم	4760 مم	4320 مم
	قوة حفر الجرافة (ISO)	235 كيلونيوتن	235 كيلونيوتن	222 كيلونيوتن	222 كيلونيوتن
	قوة حفر الذراع (ISO)	180 كيلونيوتن	198 كيلونيوتن	190 كيلونيوتن	216 كيلونيوتن
	نوع الجرافة	للخدمة الشاقة	للخدمة الشاقة	للخدمة القاسية بحافة V	للخدمة القاسية بحافة V
	سعة الجرافة	2,41 م ³	2,41 م ³	2,77 م ³	2,77 م ³
	نصف قطر طرف الجرافة	6,3 قدم	6,3 قدم	6,9 قدم	6,9 قدم

قدرات رفع ذراع الوصول - ثقل الموازنة: ٩,٠ أطنان مترية (٢ ١٩٨٤ رطل) - بدون الجرافة

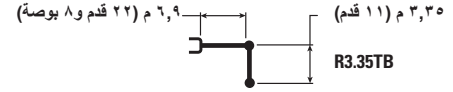


٤٠٤٠ مم (١٣,٣ قدم)

المداصات مزدوجة الحواف، وثلاثية الحواف، وثلاثية الحواف، وللخدمة الشاقة مفاص ٦٠٠ مم (٢٤ بوصة)



٢٧٤٠ مم (٩ قدم)



٦,٩ م (٢٢ قدم ٨ بوصة)

٣,٣٥ م (١١ قدم)

R3.35TB

م م بوصة	٣٦٠/م ٩٠٠٠ بوصة		٣٠٠/م ٧٥٠٠ بوصة		٢٤٠/م ٦٠٠٠ بوصة		١٨٠/م ٤٥٠٠ بوصة		١٢٠/م ٣٠٠٠ بوصة		م م بوصة
	م	بوصة	م	بوصة	م	بوصة	م	بوصة	م	بوصة	
٧١٨٠	٧٢٠٠*	٧٢٠٠*									كجم
٢٨٠	١٦٠٠٠*	١٦٠٠٠*									رطل
٨٣٩٠	٦٧٥٠*	٦٧٥٠*			٩١٥٠*	٩١٥٠*					كجم
٣٣٠	١٤٩٠٠*	١٤٩٠٠*			٢٠١٠٠*	٢٠١٠٠*					رطل
٩١٩٠	٦٦٠٠*	٦٦٠٠*	٦٩٥٠	٨٠٠٠*	٩٤٠٠	٩٥٠٠*					كجم
٣٦٠	١٤٥٥٠*	١٤٥٥٠*			٢٠٢٠٠	٢٠٧٥٠*					رطل
٩٦٩٠	٦٠٠٠	٦٧٠٠*	٦٨٠٠	٩١٠٠*	٩٠٥٠	١٠٢٠٠*	١٢١٠٠*	١٢١٠٠*	١٥٦٥٠*	١٥٦٥٠*	كجم
٣٨٠	١٣٢٥٠	١٤٧٠٠*	١٤٦٠٠	١٩٨٠٠*	١٩٥٠٠	٢٢٢٠٠*	٢٦١٥٠*	٢٦١٥٠*	٣٣٦٥٠*	٣٣٦٥٠*	رطل
٩٩٥٠	٥٦٥٠	٦٩٥٠*	٦٦٠٠	٩٤٥٠*	٨٦٥٠	١١٠٥٠*	١١٩٥٠	١٣٦٥٠*	١٨٠٥٠	١٨٩٥٠*	كجم
٤٠٠	١٢٤٥٠	١٥٣٠٠*	١٤٢٠٠	٢٠٥٥٠*	١٨٦٥٠	٢٣٩٠٠*	٢٥٧٥٠	٢٩٥٠٠*	٣٨٩٥٠	٤٠٧٥٠*	رطل
٩٩٧٠	٥٥٠٠	٧٤٥٠*	٦٤٠٠	٩٤٠٠	٨٣٠٠	١١٦٥٠*	١١٣٠٠	١٤٨٠٠*	١٦٩٥٠*	١٦٩٥٠*	كجم
٤٠٠	١٢١٥٠	١٦٣٥٠*	١٣٨٠٠	٢٠٢٠٠	١٧٩٠٠	٢٥٣٠٠*	٢٤٤٠٠	٣٢٠٥٠*	٣٦٥٠٠*	٤٠٥٥٠*	رطل
٩٧٥٠	٥٦٠٠	٨٢٥٠*	٦٢٥٠	٩٢٥٠	٨٠٥٠	١١٩٥٠*	١٠٩٥٠	١٥٢٠٠*	١٦٥٥٠	١٨٣٥٠*	كجم
٣٩٠	١٢٣٠٠	١٨١٠٠*	١٣٤٥٠	١٩٩٠٠	١٧٣٥٠	٢٥٨٥٠*	٢٣٥٥٠	٣٢٩٠٠*	٣٥٥٥٠*	٤٢٦٥٠	رطل
٩٣٠٠	٥٩٥٠	٨٨٠٠*	٦٢٠٠	٩٢٠٠	٧٩٠٠	١١٦٥٠*	١٠٧٥٠	١٤٧٥٠*	١٦٥٠٠	١٩٣٠٠*	كجم
٣٧٠	١٣١٠٠	١٩٣٥٠	١٣٣٥٠	١٩٧٥٠	١٧٠٥٠	٢٥١٥٠*	٢٣٢٠٠	٣٢٠٠*	٣٥٤٠٠	٤١٨٥٠	رطل
٨٥٥٠	٦٧٠٠	٨٦٥٠*			٧٩٥٠	١٠٦٠٠*	١٠٨٠٠	١٣٥٠٠*	١٦٦٥٠	١٧٢٠٠*	كجم
٣٤٠	١٤٨٥٠	١٩٠٥٠*			١٧١٠٠	٢٢٧٥٠*	٢٣٢٥٠	٢٩١٥٠*	٣٥٧٥٠	٣٧٣٠٠*	رطل
٧٤٣٠	٨٢٠٠*	٨٢٠٠*					١١٠٠٠	١١٠٥٠*	١٤٠٥٠*	١٧٣٥٠	كجم
٢٩٠	١٧٩٥٠	١٧٩٥٠					٢٣٦٠٠*	٢٣٦٠٠*	٣٠١٥٠*	٣٧٤٠٠	رطل



ISO 10567:2007

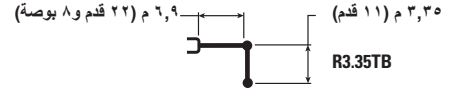
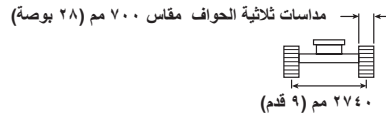
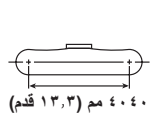


* تشير إلى أن الحمل محدود بقدرة الرفع الهيدروليكي بدلاً من حمل القلب. تتوافق الأحمال السابقة مع معيار قدرة رفع الحفار الهيدروليكي ISO 10567:2007. ولا تتجاوز هذه الأحمال ٨٧٪ من قدرة الرفع الهيدروليكي أو ٧٥٪ من حمل القلب. يجب طرح وزن جميع ملحقات الرفع من قدرات الرفع السابقة. تعتمد قدرات الرفع على ماكينة تثقف على سطح دعم صلب وثابت. وقد يؤثر استخدام ملحقات عمل مخصص لمناولة الرفع الأجسام على أداء رفع الماكينة.

تبقى قدرة الرفع بنسبة $\pm 5\%$ لجميع مداصات الجنزير المتوفرة.

يُرجى الرجوع دائماً إلى دليل التشغيل والصيانة المناسب للاطلاع على المعلومات الخاصة بالمنتج.

قدرات رفع ذراع الوصول - ثقل الموازنة: ٩,٠ أطنان مترية (٢ ١٩٨ رطل) - بدون الجرافة



م م بوصة	٩٠٠٠ م/م ٣٦٠ بوصة		٧٥٠٠ م/م ٣٠٠ بوصة		٦٠٠٠ م/م ٢٤٠ بوصة		٤٥٠٠ م/م ١٨٠ بوصة		٣٠٠٠ م/م ١٢٠ بوصة		م م بوصة
	م م	بوصة	م م	بوصة	م م	بوصة	م م	بوصة	م م	بوصة	
٧١٨٠	٧٢٠٠*	٧٢٠٠*									كجم
٢٨٠	١٦٠٠٠*	١٦٠٠٠*									رطل
٨٣٩٠	٦٧٥٠*	٦٧٥٠*			٩١٥٠*	٩١٥٠*					كجم
٣٣٠	١٤٩٠٠*	١٤٩٠٠*			٢٠١٠٠*	٢٠١٠٠*					رطل
٩١٩٠	٦٦٠٠*	٦٦٠٠*	٦٩٠٠	٨٠٠٠*	٩٣٠٠	٩٥٠٠*					كجم
٣٦٠	١٤٥٥٠*	١٤٥٥٠*			٢٠٠٠٠	٢٠٧٥٠*					رطل
٩٦٩٠	٥٩٥٠	٦٧٠٠*	٦٧٥٠	٩١٠٠*	٩٠٠٠	١٠٢٠٠*	١٢١٠٠*	١٢١٠٠*	١٥٦٥٠*	١٥٦٥٠*	كجم
٣٨٠	١٣١٥٠	١٤٧٠٠*	١٤٤٥٠	١٩٨٠٠*	١٩٣٥٠	٢٢٢٠٠*	٢٦١٥٠*	٢٦١٥٠*	٣٣٦٥٠*	٣٣٦٥٠*	رطل
٩٩٥٠	٥٦٠٠	٦٩٥٠*	٦٥٥٠	٩٤٥٠*	٨٦٠٠	١١٠٥٠*	١١٨٥٠	١٣٦٥٠*	١٧٩٠٠	١٨٩٥٠*	كجم
٤٠٠	١٢٣٠٠	١٥٣٠٠*	١٤٠٥٠	٢٠٤٥٠	١٨٥٠٠	٢٣٩٠٠*	٢٥٥٥٠	٢٩٥٠٠*	٣٨٦٥٠	٤٠٧٥٠*	رطل
٩٩٧٠	٥٤٥٠	٧٤٥٠*	٦٣٥٠	٩٣٠٠	٨٢٥٠	١١٦٥٠*	١١٢٠٠	١٤٨٠٠*	١٦٨٠٠	١٦٩٥٠*	كجم
٤٠٠	١٢٠٠٠	١٦٣٥٠*	١٣٦٥٠	٢٠٠٠٠	١٧٧٠٠	٢٥٣٠٠*	٢٤٢٠٠	٣٢٠٥٠*	٣٦٢٠٠	٤٠٥٥٠*	رطل
٩٧٥٠	٥٥٥٠	٨١٥٠	٦٢٠٠	٩١٥٠	٧٩٥٠	١١٩٠٠	١٠٨٥٠	١٥٢٠٠*	١٦٤٠٠	١٨٣٥٠*	كجم
٣٩٠	١٢٢٠٠	١٧٩٥٠	١٣٣٥٠	١٩٧٠٠	١٧١٥٠	٢٥٦٠٠	٢٣٣٥٠	٣٢٩٠٠*	٣٥٢٥٠	٤٢٦٥٠	رطل
٩٣٠٠	٥٩٠٠	٨٧٠٠	٦١٥٠	٩١٠٠	٧٨٥٠	١١٦٥٠*	١٠٦٥٠	١٤٧٥٠*	١٦٣٥٠	١٩٣٠٠*	كجم
٣٧٠	١٣٠٠٠	١٩٢٠٠	١٣٢٥٠	١٩٦٠٠	١٦٩٠٠	٢٥١٥٠*	٢٣٠٠٠	٣٢٠٠٠*	٣٥١٠٠	٤١٨٥٠	رطل
٨٥٥٠	٦٦٥٠	٨٦٥٠*			٧٨٥٠	١٠٦٠٠*	١٠٧٠٠	١٣٥٠٠*	١٦٥٠٠	١٧٢٠٠*	كجم
٣٤٠	١٤٧٠٠	١٩٠٥٠*			١٦٩٥٠	٢٢٧٥٠*	٢٣٠٥٠	٢٩١٥٠	٣٥٤٠٠	٤٥٥٥٠*	رطل
٧٤٣٠	٨٢٠٠*	٨٢٠٠*					١٠٩٠٠	١١٠٥٠*	١٤٠٥٠*	١٧٣٥٠	كجم
٢٩٠	١٧٩٥٠	١٧٩٥٠					٢٣٥٥٠	٢٣٦٠٠*	٣٠١٥٠*	٣٧٤٠٠	رطل



ISO 10567:2007

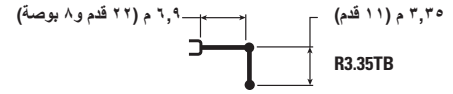
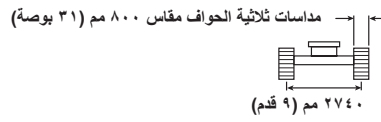
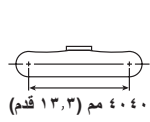


* تشير إلى أن الحمل محدود بقدرة الرفع الهيدروليكي بدلاً من حمل القلب. تتوافق الأحمال السابقة مع معيار قدرة رفع الحفار الهيدروليكي ISO 10567:2007. ولا تتجاوز هذه الأحمال ٨٧٪ من قدرة الرفع الهيدروليكي أو ٧٥٪ من حمل القلب. يجب طرح وزن جميع ملحقات الرفع من قدرات الرفع السابقة. تعتمد قدرات الرفع على ماكينة ثقف على سطح دعم صلب وثابت. وقد يؤثر استخدام ملحقات عمل مخصص لمناولة الرفع الأجسام على أداء رفع الماكينة.

تبقى قدرة الرفع بنسبة $\pm 5\%$ لجميع مداخل الجنزير المتوفرة.

يُرجى الرجوع دائماً إلى دليل التشغيل والصيانة المناسب للاطلاع على المعلومات الخاصة بالمنتج.

قدرات رفع ذراع الوصول - ثقل الموازنة: ٩,٠ أطنان مترية (٢ ١٩٨٤ رطل) - بدون الجرافة



م م بوصة	٩٠٠٠ م/م ٣٦٠ بوصة		٧٥٠٠ م/م ٣٠٠ بوصة		٦٠٠٠ م/م ٢٤٠ بوصة		٤٥٠٠ م/م ١٨٠ بوصة		٣٠٠٠ م/م ١٢٠ بوصة		م م بوصة
	م	ب	م	ب	م	ب	م	ب	م	ب	
٧١٨٠	٧٢٠٠*	٧٢٠٠*									كجم ٩٠٠٠
٢٨٠	١٦٠٠٠*	١٦٠٠٠*									رطل بوصة ٣٦٠
٨٣٩٠	٦٧٥٠*	٦٧٥٠*			٩١٥٠*	٩١٥٠*					كجم ٧٥٠٠
٣٣٠	١٤٩٠٠*	١٤٩٠٠*			٢٠١٠٠*	٢٠١٠٠*					رطل بوصة ٣٠٠
٩١٩٠	٦٦٠٠*	٦٦٠٠*	٦٩٥٠	٨٠٠٠*	٩٤٥٠	٩٥٠٠*					كجم ٦٠٠٠
٣٦٠	١٤٥٥٠*	١٤٥٥٠*			٢٠٣٠٠	٢٠٧٥٠*					رطل بوصة ٢٤٠
٩٦٩٠	٦٠٥٠	٦٧٠٠*	٦٨٥٠	٩١٠٠*	٩١٠٠	١٠٢٠٠*	١٢١٠٠*	١٢١٠٠*	١٥٦٥٠*	١٥٦٥٠*	كجم ٤٥٠٠
٣٨٠	١٣٣٥٠	١٤٧٠٠*	١٤٧٠٠	١٩٨٠٠*	١٩٦٠٠	٢٢٢٠٠*	٢٦١٥٠*	٢٦١٥٠*	٣٣٦٥٠*	٣٣٦٥٠*	رطل بوصة ١٨٠
٩٩٥٠	٥٧٠٠	٦٩٥٠*	٦٦٥٠	٩٤٥٠*	٨٧٠٠	١١٠٥٠*	١٢٠٠٠	١٣٦٥٠*	١٨١٥٠	١٨٩٥٠*	كجم ٣٠٠٠
٤٠٠	١٢٥٠٠	١٥٣٠٠*	١٤٢٥٠	٢٠٥٥٠*	١٨٧٥٠	٢٣٩٠٠*	٢٥٩٠٠	٢٩٥٠٠*	٣٩١٥٠	٤٠٧٥٠*	رطل بوصة ١٢٠
٩٩٧٠	٥٥٥٠	٧٤٥٠*	٦٤٥٠	٩٤٥٠	٨٣٥٠	١١٦٥٠*	١١٤٠٠	١٤٨٠٠*	١٦٩٥٠*	١٦٩٥٠*	كجم ١٥٠٠
٤٠٠	١٢٢٠٠	١٦٣٥٠*	١٣٨٥٠	٢٠٣٥٠	١٨٠٠٠	٢٥٣٠٠*	٢٤٥٥٠	٣٢٠٥٠*	٣٦٧٠٠	٤٠٥٥٠*	رطل بوصة ٦٠
٩٧٥٠	٥٦٥٠	٨٢٥٠*	٦٣٠٠	٩٣٠٠	٨١٠٠	١١٩٥٠*	١١٠٠٠	١٥٢٠٠*	١٦٦٥٠	١٨٣٥٠*	كجم ٠
٣٩٠	١٢٤٠٠	١٨١٠٠*	١٣٥٥٠	٢٠٠٠٠	١٧٤٥٠	٢٥٨٥٠*	٢٣٧٠٠	٣٢٩٠٠*	٣٥٧٥٠	٤٢٦٥٠	رطل بوصة ٠
٩٣٠٠	٦٠٠٠	٨٨٠٠*	٦٢٥٠	٩٢٥٠	٧٩٥٠	١١٦٥٠*	١٠٨٥٠	١٤٧٥٠*	١٦٥٥٠	١٩٣٠٠*	كجم ١٥٠٠٠
٣٧٠	١٣٢٠٠	١٩٣٥٠	١٣٤٥٠	١٩٨٥٠*	١٧١٥٠	٢٥١٥٠*	٢٣٣٠٠	٣٢٠٠٠*	٣٥٦٠٠	٤١٨٥٠	رطل بوصة ٦٠٠
٨٥٥٠	٦٧٥٠	٨٦٥٠*			٨٠٠٠	١٠٦٠٠*	١٠٨٥٠	١٣٥٠٠*	١٦٧٠٠	١٧٢٠٠*	كجم ٣٠٠٠٠
٣٤٠	١٤٩٠٠	١٩٠٥٠*			١٧٢٠٠	٢٢٧٥٠*	٢٣٤٠٠	٢٩١٠٠	٣٥٩٠٠	٤٥٥٥٠*	رطل بوصة ١٢٠٠
٧٤٣٠	٨٢٠٠*	٨٢٠٠*					١١٠٥٠*	١١٠٥٠*	١٤٠٥٠*	١٤٠٥٠*	كجم ٤٥٠٠٠
٢٩٠	١٧٩٥٠	١٧٩٥٠					٢٣٦٠٠*	٢٣٦٠٠*	٣٠١٥٠*	٣٠١٥٠*	رطل بوصة ١٨٠٠



ISO 10567:2007

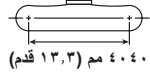


* تشير إلى أن الحمل محدود بقدرة الرفع الهيدروليكي بدلاً من حمل القلب. تتوافق الأحمال السابقة مع معيار قدرة رفع الحفار الهيدروليكي ISO 10567:2007. ولا تتجاوز هذه الأحمال ٨٧٪ من قدرة الرفع الهيدروليكي أو ٧٥٪ من حمل القلب. يجب طرح وزن جميع ملحقات الرفع من قدرات الرفع السابقة. تعتمد قدرات الرفع على ماكينة ثقف على سطح دعم صلب وثابت. وقد يؤثر استخدام ملحقات عمل مخصص لمناولة الرفع الأجسام على أداء رفع الماكينة.

تبقى قدرة الرفع بنسبة $\pm 5\%$ لجميع مداخل الجنزير المتوفرة.

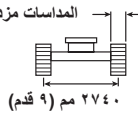
يُرجى الرجوع دائماً إلى دليل التشغيل والصيانة المناسب للاطلاع على المعلومات الخاصة بالمنتج.

قدرات رفع ذراع الوصول - ثقل الموازنة: ٩,٠ أطنان مترية (٢ ١٩٨٤ رطل) - بدون الجرافة



٤٠٤٠ مم (١٣,٣ قدم)

المداسات مزدوجة الحواف، وثلاثية الحواف، وثلاثية الحواف
للخدمة الشاقة مفاص ٦٠٠ مم
(٢٤ بوصة)



٢٧٤٠ مم (٩ قدم)

٢,٩ م (٩ قدم ٦ بوصة) R2.9TB
٦,٩ م (٢٢ قدم ٨ بوصة)

م م بوصة	٩٠٠٠ مم/٣٦٠ بوصة		٧٥٠٠ مم/٣٠٠ بوصة		٦٠٠٠ مم/٢٤٠ بوصة		٤٥٠٠ مم/١٨٠ بوصة		٣٠٠٠ مم/١٢٠ بوصة		كجم رطل
	٨٦٠٠*	٨٦٠٠*	٦٧٥٠	٩٤٠٠*	٨٩٥٠	١٠٦٠٠*	١٢٧٠٠*	١٦٨٠٠	١٦٨٠٠	١٢٦٠٠*	
٦٦٠	٨٦٠٠*	٨٦٠٠*									٩٠٠٠
٢٦٠	١٩١٥٠	١٩١٥٠									٣٦٠ بوصة
٧٨٩٠	٨٠٠٠*	٨٠٠٠*		٩٤٠٠	٩٧٥٠*						٧٥٠٠
٣١٠	١٧٧٠*	١٧٧٠*		٢٠١٥٠	٢٠٨٥٠*						٣٠٠ بوصة
٨٧٤٠	٧٢٠٠	٧٨٥٠*		٩٢٥٠	٩٩٥٠*	١١٣٠٠*	١١٣٠٠*				٦٠٠٠
٣٥٠	١٥٩٥٠	١٧٢٥٠*		١٩٩٠٠	٢١٧٥٠*	٢٤٤٥٠*	٢٤٤٥٠*				٢٤٠ بوصة
٩٢٧٠	٦٤٠٠	٧٩٥٠*	٦٧٥٠	٩٤٠٠*	٨٩٥٠	١٠٦٠٠*	١٢٧٠٠*	١٦٨٠٠	١٦٨٠٠		٤٥٠٠
٣٧٠	١٤١٥٠	١٧٤٥٠*	١٤٤٥٠	٢٠٠٥٠	١٩٢٥٠	٢٣٠٠*	٢٦٩٥٠	٣٥٩٥٠*	٣٥٩٥٠*		١٨٠ بوصة
٩٥٣٠	٦٠٠٠	٨٣٠٠*	٦٥٥٠	٩٥٥٠	٨٦٠٠	١١٣٥٠*	١١٨٠٠	١٤١٥٠*	١٧٦٠٠*	١٨٩٥٠*	٣٠٠٠
٣٨٠	١٣٢٠٠	١٨٢٠٠*	١٤١٠٠	٢٠٥٥٠	١٨٥٠٠	٢٤٥٥٠*	٢٥٤٠٠	٣٠٥٠*	٣٨٠٠٠	٤٢٧٠٠	١٢٠ بوصة
٩٥٥٠	٥٨٥٠	٨٦٠٠	٦٤٠٠	٩٣٥٠	٨٢٥٠	١١٨٥٠*	١١٢٠٠	١٥٥٠*	١٢٦٠*	١٢٦٠*	١٥٠٠
٣٨٠	١٢٩٠٠	١٨٩٠٠*	١٣٧٥٠	٢٠١٥٠	١٧٨٠٠	٢٥٦٥٠*	٢٤٢٠٠	٣٢٦٠*	٣٠٨٥٠*	٣٠٨٥٠*	٦٠ بوصة
٩٣٣٠	٦٠٠٠	٨٨٠٠	٦٢٥٠	٩٢٥٠	٨٠٥٠	١١٩٥٠*	١٠٩٠٠	١٥٢٠*	١٦٥٥٠	١٧٠٠*	٠
٣٧٠	١٣١٥٠	١٩٣٥٠	١٣٥٠٠	١٩٩٠٠	١٧٣٠٠	٢٥٨٥٠	٢٣٥٠٠	٣٢٩٠*	٣٥٥٥٠*	٣٩٧٠٠	٠ بوصة
٨٨٥٠	٦٤٠٠	٩١٥٠*			٧٩٥٠	١١٤٥٠*	١٠٨٠٠	١٤٥٠*	١٦٥٥٠	١٨٥٥٠*	١٥٠٠
٣٥٠	١٤١٠٠	٢٠١٥٠*			١٧١٥٠	٢٤٧٥٠	٢٣٢٥٠	٣١٤٥٠*	٣٥٦٠٠	٤٠٣٠٠*	٦٠٠ بوصة
٨٠٦٠	٧٣٥٠	٨٩٠٠*			٨٠٠٠	١٠١٠٠*	١٠٩٠٠	١٢٩٥٠*	١٦٢٥٠	١٦٢٥٠	٣٠٠٠
٣٢٠	١٦٢٠٠	١٩٦٠٠*			١٧٣٠٠	٢١٥٠٠*	٢٣٤٥٠	٢٧٩٥٠*	٣٥٢٠٠	٣٥٢٠٠	١٢٠ بوصة
٦٨٦٠	٨٢٠٠*	٨٢٠٠*					١٠٠٥٠*	١٠٠٥٠*	١٢٦٥٠*	١٢٦٥٠*	٤٥٠٠
٢٧٠	١٧٩٠٠*	١٧٩٠٠*					٢١٢٥٠*	٢١٢٥٠*	٢٧١٥٠	٢٧١٥٠	١٨٠٠ بوصة



ISO 10567:2007

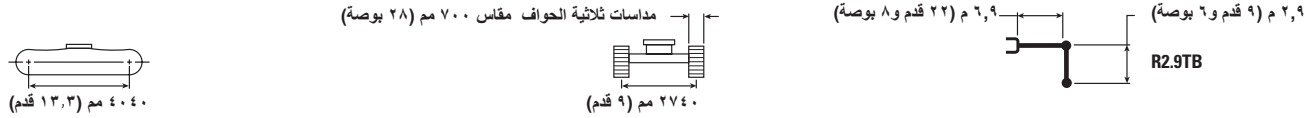


* تشير إلى أن الحمل محدود بقدرة الرفع الهيدروليكي بدلاً من حمل القلب. تتوافق الأحمال السابقة مع معيار قدرة رفع الحفار الهيدروليكي ISO 10567:2007. ولا تتجاوز هذه الأحمال ٨٧٪ من قدرة الرفع الهيدروليكي أو ٧٥٪ من حمل القلب. يجب طرح وزن جميع ملحقات الرفع من قدرات الرفع السابقة. تعتمد قدرات الرفع على ماكينة تثقف على سطح دعم صلب وثابت. وقد يؤثر استخدام ملحقات عمل مخصص لمناولات الرفع الأجسام على أداء رفع الماكينة.

تبقى قدرة الرفع بنسبة $\pm 5\%$ لجميع مداسات الجنزير المتوفرة.

يُرجى الرجوع دائماً إلى دليل التشغيل والصيانة المناسب للاطلاع على المعلومات الخاصة بالمنتج.

قدرات رفع ذراع الوصول - ثقل الموازنة: ٩,٠ أطنان متريّة (٢ ١٩٨٤ رطل) - بدون الجرافة



م م بوصة	٩٠٠٠ مم/م ٣٦٠ بوصة		٧٥٠٠ مم/م ٣٠٠ بوصة		٦٠٠٠ مم/م ٢٤٠ بوصة		٤٥٠٠ مم/م ١٨٠ بوصة		٣٠٠٠ مم/م ١٢٠ بوصة		م م بوصة
	م م بوصة	م م بوصة	م م بوصة	م م بوصة	م م بوصة	م م بوصة	م م بوصة	م م بوصة	م م بوصة	م م بوصة	
٦٦٠	٨٦٠*	٨٦٠*									كجم ٩٠٠٠
٢٦٠	١٩١٥٠	١٩١٥٠									رطل بوصة ٣٦٠
٧٨٩٠	٨٠٠*	٨٠٠*			٩٣٥٠	٩٧٥٠*					كجم ٧٥٠٠
٣١٠	١٧٧٠*	١٧٧٠*			٢٠٠٠	٢٠٨٥٠*					رطل بوصة ٣٠٠
٨٧٤٠	٧١٥٠	٧٨٥٠*			٩٢٠٠	٩٩٥٠*	١١٣٠٠*	١١٣٠٠*			كجم ٦٠٠٠
٣٥٠	١٥٨٥٠	١٧٢٥٠*			١٩٧٥٠	٢١٧٥٠*	٢٤٤٥٠*	٢٤٤٥٠*			رطل بوصة ٢٤٠
٩٢٧٠	٦٣٥٠	٧٩٥٠*	٦٦٥٠	٩٤٠٠*	٨٩٠٠	١٠٦٠٠*	١٢٤٠٠	١٢٧٠٠*	١٦٨٠٠	١٦٨٠٠	كجم ٤٥٠٠
٣٧٠	١٤٠٥٠	١٧٤٥٠*	١٤٣٠٠	٢٠٠٥٠	١٩١٠٠	٢٣٠٠*	٢٦٧٥٠	٢٧٤٠٠*	٣٥٩٥٠*	٣٥٩٥٠*	رطل بوصة ١٨٠
٩٥٣٠	٥٩٥٠	٨٣٠٠*	٦٥٠٠	٩٤٥٠	٨٥٠٠	١١٣٥٠*	١١٧٠٠	١٤١٥٠*	١٧٤٥٠	١٨٩٥٠*	كجم ٣٠٠٠
٣٨٠	١٣١٠٠	١٨٢٠٠*	١٣٩٥٠	٢٠٣٥٠	١٨٣٥٠	٢٤٥٥٠*	٢٥٢٠٠	٣٠٥٠٠*	٣٧٧٠٠*	٤٢٧٠٠	رطل بوصة ١٢٠
٩٥٥٠	٥٨٠٠	٨٥٠٠*	٦٣٥٠	٩٣٠٠	٨٢٠٠	١١٨٥٠*	١١١٠٠	١٥٠٥٠*	١٢٦٠*	١٢٦٠*	كجم ١٥٠٠
٣٨٠	١٢٧٥٠	١٨٧٥٠*	١٣٦٠٠	٢٠٠٠٠	١٧٦٥٠	٢٥٦٥٠*	٢٣٩٥٠	٣٢٢٠*	٣٠٨٥٠*	٣٠٨٥٠*	رطل بوصة ٦٠
٩٣٣٠	٥٩٠٠	٨٧٠٠*	٦٢٠٠	٩١٥٠	٧٩٥٠	١١٩٠٠*	١٠٨٠٠	١٥٢٠٠*	١٦٤٠٠	١٧٠٠٠*	كجم ١٠٠٠
٣٧٠	١٣٠٠٠	١٩٢٠٠*	١٣٤٠٠	١٩٧٠٠	١٧١٥٠	٢٥٦٠٠	٢٣٢٥٠	٣٢٩٠٠*	٣٥٢٥٠	٣٩٧٠٠	رطل بوصة ٠
٨٨٥٠	٦٣٥٠	٩١٥٠*			٧٩٠٠	١١٤٥٠*	١٠٧٠٠	١٤٥٠*	١٦٤٥٠*	١٨٥٥٠*	كجم ١٥٠٠
٣٥٠	١٤٠٠٠	٢٠١٥٠*			١٦٩٥٠	٢٤٧٥٠	٢٣٠٥٠	٣١٤٥٠*	٣٥٣٠٠*	٤٠٣٠٠*	رطل بوصة ٦٠
٨٠٦٠	٧٢٥٠	٨٩٠٠*			٧٩٥٠	١٠١٠٠*	١٠٨٠٠	١٢٩٥٠*	١٦٢٥٠	١٦٢٥٠	كجم ٣٠٠٠
٣٢٠	١٦٠٥٠	١٩٦٠٠*			١٧١٥٠	٢١٥٠٠*	٢٣٢٥٠	٢٧٩٥٠*	٣٥٢٠٠	٣٥٢٠٠	رطل بوصة ١٢٠
٦٨٦٠	٨٢٠٠*	٨٢٠٠*					١٠٠٥٠*	١٠٠٥٠*	١٢٦٥٠*	١٢٦٥٠*	كجم ٤٥٠٠
٢٧٠	١٧٩٠٠*	١٧٩٠٠*					٢١٢٥٠*	٢١٢٥٠*	٢٧١٥٠	٢٧١٥٠	رطل بوصة ١٨٠



ISO 10567:2007

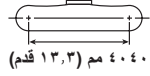


* تشير إلى أن الحمل محدود بقدرة الرفع الهيدروليكي بدلاً من حمل القلب. تتوافق الأحمال السابقة مع معيار قدرة رفع الحفار الهيدروليكي ISO 10567:2007. ولا تتجاوز هذه الأحمال ٨٧٪ من قدرة الرفع الهيدروليكي أو ٧٥٪ من حمل القلب. يجب طرح وزن جميع ملحقات الرفع من قدرات الرفع السابقة. تعتمد قدرات الرفع على ماكينة تنف على سطح دعم صلب وثابت. وقد يؤثر استخدام ملحقات عمل مخصص لمناولات الرفع الأجسام على أداء رفع الماكينة.

تبقى قدرة الرفع بنسبة $\pm 5\%$ لجميع مداصات الجنزير المتوفرة.

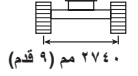
يُرجى الرجوع دائماً إلى دليل التشغيل والصيانة المناسب للاطلاع على المعلومات الخاصة بالمنتج.

قدرات رفع ذراع الوصول - ثقل الموازنة: ٩,٠ أطنان متريّة (٢ ١٩٨٤ رطل) - بدون الجرافة



٤٠٤٠ مم (١٣,٣ قدم)

مداصات ثلاثية الحواف مقاس ٨٠٠ مم (٣١ بوصة)



٢٧٤٠ مم (٩ قدم)

٦,٩ م (٢٢ قدم ٨ بوصة)



R2.9TB

م م بوصة	٩٠٠٠ مم/م ٣٦٠ بوصة		٧٥٠٠ مم/م ٣٠٠ بوصة		٦٠٠٠ مم/م ٢٤٠ بوصة		٤٥٠٠ مم/م ١٨٠ بوصة		٣٠٠٠ مم/م ١٢٠ بوصة		كجم رطل
	م م	بوصة	م م	بوصة	م م	بوصة	م م	بوصة	م م	بوصة	
٦٦٠	٨٦٠*	٨٦٠*									٩٠٠٠
٢٦٠	١٩١٥٠	١٩١٥٠									٣٦٠ بوصة
٧٨٩٠	٨٠٠*	٨٠٠*			٩٤٥٠	٩٧٥٠*					٧٥٠٠
٣١٠	١٧٧٠*	١٧٧٠*			٢٠٢٥٠	٢٠٨٥٠*					٣٠٠ بوصة
٨٧٤٠	٧٢٥٠	٧٨٥٠*			٩٣٠٠	٩٩٥٠*	١١٣٠٠*	١١٣٠٠*			٦٠٠٠
٣٥٠	١٧١٥٠	١٧٢٥٠*			٢٠٠٠٠	٢١٧٥٠*	٢٤٤٥٠*	٢٤٤٥٠*			٢٤٠ بوصة
٩٢٧٠	٦٤٥٠	٧٩٥٠*	٦٧٥٠	٩٤٠٠*	٩٠٠٠	١٠٦٠٠*	١٢٥٥٠	١٢٧٠٠*	١٦٨٠٠	١٦٨٠٠	٤٥٠٠
٣٧٠	١٤٢٥٠	١٧٤٥٠*	١٤٥٠٠	٢٠٠٥٠	١٩٣٥٠	٢٣٠٠٠*	٢٧١٠٠	٢٧٤٠٠*	٣٥٩٥٠*	٣٥٩٥٠*	١٨٠ بوصة
٩٥٣٠	٦٠٥٠	٨٣٠٠*	٦٦٠٠	٩٦٠٠	٨٦٥٠	١١٣٥٠*	١١٨٥٠	١٤١٥٠*	١٧٧٠٠	١٨٩٥٠*	٣٠٠٠
٣٨٠	١٣٣٠٠	١٨٢٠٠*	١٤١٥٠	٢٠٦٥٠	١٨٦٠٠	٢٤٥٥٠*	٢٥٥٥٠	٣٠٥٠٠*	٣٨٢٠٠	٤٢٧٠٠	١٢٠ بوصة
٩٥٥٠	٥٩٠٠	٨٦٥٠	٦٤٠٠	٩٤٥٠	٨٣٠٠	١١٨٥٠*	١١٣٠٠	١٥٠٥٠*	١٢٦٠٠*	١٢٦٠٠*	١٥٠٠
٣٨٠	١٢٩٥٠	١٩٠٠٠	١٣٨٠٠	٢٠٣٠٠	١٧٩٠٠	٢٥٦٥٠*	٢٤٣٠٠	٣٢٢٠٠*	٣٠٨٥٠*	٣٠٨٥٠*	٦٠ بوصة
٩٣٣٠	٦٠٠٠	٨٨٥٠	٦٣٠٠	٩٣٠٠	٨١٠٠	١١٩٥٠*	١٠٩٥٠	١٥٢٠٠*	١٦٦٥٠	١٧٠٠٠*	٠
٣٧٠	١٣٢٥٠	١٩٥٠٠	١٣٦٠٠	٢٠٠٥٠	١٧٤٠٠	٢٥٩٠٠	٢٣٦٠٠	٣٢٩٠٠*	٣٥٧٥٠	٣٩٧٠٠	٠ بوصة
٨٨٥٠	٦٤٥٠	٩١٥٠*			٨٠٠٠	١١٤٥٠*	١٠٨٥٠	١٤٥٠٠*	١٦٦٥٠	١٨٥٥٠*	١٥٠٠
٣٥٠	١٤٢٠٠	٢٠١٥٠*			١٧٢٥٠	٢٤٧٥٠	٢٣٤٠٠	٣١٤٥٠*	٣٥٨٠٠	٤٠٣٠٠*	٦٠ بوصة
٨٠٦٠	٧٣٥٠	٨٩٠٠*			٨٠٥٠	١٠١٠٠*	١٠٩٥٠	١٢٩٥٠*	١٦٢٥٠	١٦٢٥٠	٣٠٠٠
٣٢٠	١٦٣٠٠	١٩٦٠٠*			١٧٤٠٠	٢١٥٠٠*	٢٣٥٥٠	٢٧٩٥٠*	٣٥٢٠٠	٣٥٢٠٠	١٢٠ بوصة
٦٨٦٠	٨٢٠٠*	٨٢٠٠*					١٠٠٥٠*	١٠٠٥٠*	١٢٦٥٠*	١٢٦٥٠*	٤٥٠٠
٢٧٠	١٧٩٠٠*	١٧٩٠٠*					٢١٢٥٠*	٢١٢٥٠*	٢٧١٥٠	٢٧١٥٠	١٨٠ بوصة



ISO 10567:2007

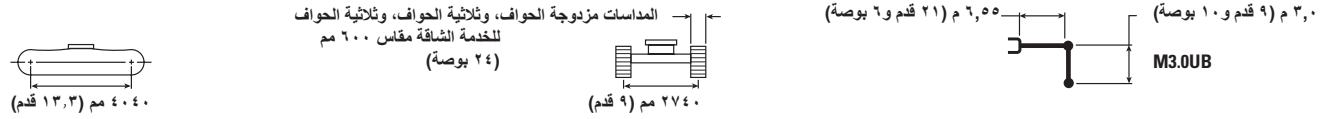


* تشير إلى أن الحمل محدود بقدرة الرفع الهيدروليكي بدلاً من حمل القلب. تتوافق الأحمال السابقة مع معيار قدرة رفع الحفار الهيدروليكي ISO 10567:2007. ولا تتجاوز هذه الأحمال ٨٧٪ من قدرة الرفع الهيدروليكي أو ٧٥٪ من حمل القلب. يجب طرح وزن جميع ملحقات الرفع من قدرات الرفع السابقة. تعتمد قدرات الرفع على ماكينة تنف على سطح دعم صلب وثابت. وقد يؤثر استخدام ملحق أداة عمل مخصص لمناولة/رفع الأجسام على أداء رفع الماكينة.

تبقى قدرة الرفع بنسبة $\pm 5\%$ لجميع مداصات الجنزير المتوفرة.

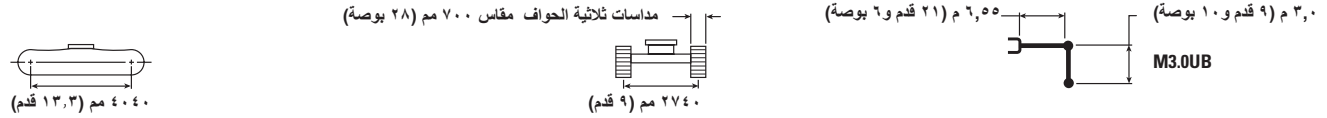
يُرجى الرجوع دائماً إلى دليل التشغيل والصيانة المناسب للاطلاع على المعلومات الخاصة بالمنتج.

قدرات رفع الذراع الرفاعة واسعة النطاق - ثقل الموازنة: ٩,٠ أطنان متريّة (٢ ١٩٨٤ رطل) - بدون الجرافة



م م بوصة	٩٠٠٠ م/م ٣٦٠ بوصة		٧٥٠٠ م/م ٣٠٠ بوصة		٦٠٠٠ م/م ٢٤٠ بوصة		٤٥٠٠ م/م ١٨٠ بوصة		٣٠٠٠ م/م ١٢٠ بوصة		م م بوصة	كجم
٧٥٧.	٧٩٠.*	٧٩٠.*			٨٤٠.*	٨٤٠.*					٧٥٠٠	م م بوصة ٣٠٠
٣٠.	١٧٥٠.*	١٧٥٠.*									٦٠٠٠	م م بوصة ٢٤٠
٨٤٥.	٧٢٠.	٧٦٥.*			٩٠٠.	٩٥٠.*					٤٥٠٠	م م بوصة ١٨٠
٣٣.	١٦٢٠.	١٦٩٠.*			١٩٢٥.	٢٠٧٥.*					٣٠٠٠	م م بوصة ١٢٠
٩٠٠.	٦٤٠.	٧٧٥.*			٨٦٥.	١٠٠٥.*	١١٨٥.*	١١٨٥.*	١٥٢٥.*	١٥٢٥.*	١٥٠٠	م م بوصة ١٠٠
٣٦.	١٤١٠.	١٧٠٠.*			١٨٦٠.	٢١٨٥.*	٢٥٦٠.	٢٥٦٠.	٣٢٧٥.*	٣٢٧٥.*	١٨٠٠	م م بوصة ٦٠
٩٢٧.	٥٩٠.	٨٥٥.*	٦٢٠.	٩٢٠.	٨٢٥.	١٠٧٥.*	١١٥٠.	١٣٣٠.*	١٧٥٥.*	١٨٤٠.	٣٠٠٠	م م بوصة ١٢٠
٣٧.	١٣٠٥.	١٧٧٠.*	١٣٣٠.	١٩٨٠.	١٧٨٠.	٢٣٣٠.*	٢٤٨٠.	٢٨٧٠.	٣٧٨٥.*	٣٩٥٠.	١٥٠٠	م م بوصة ٦٠
٩٢٩.	٥٧٥.	٨٦٠.	٦٠٥.	٩٠٥.	٧٩٠.	١١٣٠.*	١٠٨٥.	١٤٣٥.*	١٦٤٠.	٢٠٠٠.*	٣٠٠٠	م م بوصة ١٢٠
٣٧.	١٢٦٥.	١٨٩٥.	١٢٩٥.	١٩٤٠.	١٧٠٠.	٢٤٥٠.	٢٣٤٠.	٣١٠٥.*	٣٥٣٠.*	٤٣٢٥.	١٥٠٠	م م بوصة ٦٠
٩٠٦.	٥٥٥.	٨٨٠.	٥٩٠.	٨٩٠.	٧٦٥.	١١٥٠.*	١٠٤٥.	١٤٧٠.*	١٥٩٥.	١٩٨٥.*	١٥٠٠	م م بوصة ٦٠
٣٦.	١٢٩٠.	١٩٤٠.			١٦٤٥.	٢٤٨٥.*	٢٢٥٥.	٣١٧٥.*	٣٤٣٥.	٤٣٥٠.	٣٠٠٠	م م بوصة ١٢٠
٨٥٧.	٦٣٠.	٩١٥.*			٧٥٥.	١١٥٠.*	١٠٣٠.	١٤١٥.*	١٥٩٥.	١٨٥٥.*	١٥٠٠	م م بوصة ٦٠
٣٤.	١٣٩٠.	٢٠١٠.*			١٦٢٥.	٢٣٨٠.*	٢٢٢٠.	٣٠٦٠.	٣٤٢٠.	٤٠٣٠.*	٣٤٠٠	م م بوصة ٦٠
٧٧٥.	٧٣٥.	٨٩٥.*			٧٦٥.	٩٥٠.*	١٠٤٠.	١٢٦٠.*	١٦١٥.	١٦٢٥.	٣٠٠٠	م م بوصة ١٢٠
٣١.	١٦٢٥.	١٩٧٠.*			١٦٥٠.	٢٠٢٠.*	٢٢٤٠.	٢٧١٥.	٣٤٦٥.*	٣٥٢٠.	٣٠٠٠	م م بوصة ٦٠
٦٤٩.	٨٢٥.*	٨٢٥.*					٩٤٥.*	٩٤٥.*	١٢٥٠.*	١٢٥٠.*	٤٤٩٥.*	٤٤٩٥.*
٢٦.	١٨٠٥.*	١٨٠٥.*					١٩٧٥.*	١٩٧٥.*	٢٦٧٠.*	٢٦٧٠.*	٤٥٠٠	م م بوصة ١٨٠

قدرات رفع الذراع الرفاعة واسعة النطاق - ثقل الموازنة: ٩,٠ أطنان متريّة (٢ ١٩٨٤ رطل) - بدون الجرافة



م م بوصة	٩٠٠٠ م/م ٣٦٠ بوصة		٧٥٠٠ م/م ٣٠٠ بوصة		٦٠٠٠ م/م ٢٤٠ بوصة		٤٥٠٠ م/م ١٨٠ بوصة		٣٠٠٠ م/م ١٢٠ بوصة		م م بوصة	كجم
٧٥٧.	٧٩٠.*	٧٩٠.*			٨٤٠.*	٨٤٠.*					٧٥٠٠	م م بوصة ٣٠٠
٣٠.	١٧٥٠.*	١٧٥٠.*									٦٠٠٠	م م بوصة ٢٤٠
٨٤٥.	٧٢٠.	٧٦٥.*			٨٩٠.	٩٥٠.*					٤٥٠٠	م م بوصة ١٨٠
٣٣.	١٦٠٥.	١٦٩٠.*			١٩١٠.	٢٠٧٥.*					٣٠٠٠	م م بوصة ١٢٠
٩٠٠.	٦٣٥.	٧٧٥.*			٨٦٠.	١٠٠٥.*	١١٨٥.*	١١٨٥.*	١٥٢٥.*	١٥٢٥.*	١٥٠٠	م م بوصة ١٠٠
٣٦.	١٤٠٠.	١٧٠٠.*			١٨٤٥.	٢١٨٥.*	٢٥٦٠.	٢٥٦٠.	٣٢٧٥.*	٣٢٧٥.*	١٨٠٠	م م بوصة ٦٠
٩٢٧.	٥٨٥.	٨٥٥.*	٦١٥.	٩١٥.	٨٢٠.	١٠٧٥.*	١١٤٠.	١٣٣٠.*	١٧٤٠.	١٨٤٠.	٣٠٠٠	م م بوصة ١٢٠
٣٧.	١٢٩٠.	١٧٧٠.*	١٣٢٠.	١٩٦٠.	١٧٦٠.	٢٣٣٠.*	٢٤٦٠.	٢٨٧٠.	٣٧٥٠.	٣٩٥٠.	١٥٠٠	م م بوصة ٦٠
٩٢٩.	٥٧٠.	٨٥٠.	٥٩٥.	٨٩٥.	٧٨٠.	١١٣٠.*	١٠٧٥.	١٤٣٥.*	١٦٢٥.	٢٠٠٠.*	٣٠٠٠	م م بوصة ١٢٠
٣٧.	١٢٥٠.	١٨٧٥.	١٢٨٠.	١٩٢٠.	١٦٨٥.	٢٤٥٠.	٢٣٢٠.	٣١٠٥.*	٣٤٩٥.	٤٣٢٥.	١٥٠٠	م م بوصة ٦٠
٩٠٦.	٥٨٠.	٨٧٥.	٥٨٥.	٨٨٠.	٧٥٥.	١١٥٠.*	١٠٣٥.	١٤٧٠.*	١٥٨٠.	١٩٨٥.*	١٥٠٠	م م بوصة ٦٠
٣٦.	١٢٧٥.	١٩٢٠.			١٦٣٠.	٢٤٧٥.*	٢٢٣٠.	٣١٧٥.*	٣٤٠٠.	٤٣٥٠.	٣٠٠٠	م م بوصة ١٢٠
٨٥٧.	٦٢٥.	٩١٥.*			٧٤٥.	١١٥٠.*	١٠٢٠.	١٤١٥.*	١٥٨٠.	١٨٥٥.*	١٥٠٠	م م بوصة ٦٠
٣٤.	١٣٨٠.	٢٠١٠.*			١٦١٠.	٢٣٨٠.*	٢٢٠٠.	٣٠٦٠.	٣٣٩٠.	٤٠٣٠.*	٣٤٠٠	م م بوصة ٦٠
٧٧٥.	٧٢٥.	٨٩٥.*			٧٥٥.	٩٥٠.*	١٠٣٠.	١٢٦٠.*	١٦٠٠.	١٦٢٥.	٣٠٠٠	م م بوصة ١٢٠
٣١.	١٦١٠.	١٩٧٠.*			١٦٣٥.	٢٠٢٠.*	٢٢٢٠.	٢٧١٥.	٣٤٣٥.	٣٥٢٠.	٣٠٠٠	م م بوصة ٦٠
٦٤٩.	٨٢٥.*	٨٢٥.*					٩٤٥.*	٩٤٥.*	١٢٥٠.*	١٢٥٠.*	٤٤٩٥.*	٤٤٩٥.*
٢٦.	١٨٠٥.*	١٨٠٥.*					١٩٧٥.*	١٩٧٥.*	٢٦٧٠.*	٢٦٧٠.*	٤٥٠٠	م م بوصة ١٨٠



ISO 10567:2007

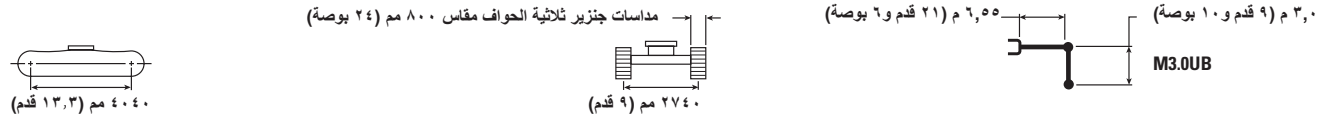


* تشير إلى أن الحمل محدود بفترة الرفع الهيدروليكي بدلاً من حمل القلب. تتوافق الأحمال السابقة مع معيار قدرة رفع الحفار الهيدروليكي ISO 10567:2007:2007. ولا تتجاوز هذه الأحمال ٨٧٪ من قدرة الرفع الهيدروليكي أو ٧٥٪ من حمل القلب. يجب طرح وزن جميع ملحقات الرفع من قدرات الرفع السابقة. تعتمد قدرات الرفع على ماكينة ثقف على سطح دعم صلب وثابت. وقد يؤثر استخدام ملحق أداة عمل مخصص لمناولة/رفع الأجسام على أداء رفع الماكينة.

تبقى قدرة الرفع بنسبة $\pm 5\%$ لجميع مداخل الجوزير المتوفرة.

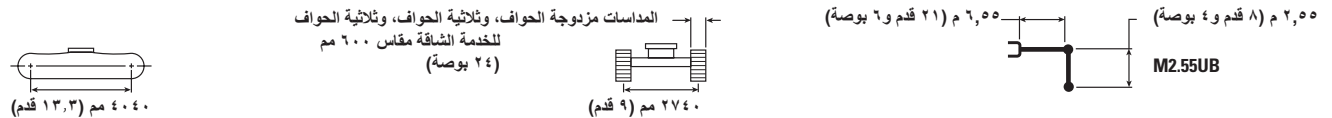
يُرجى الرجوع دائماً إلى دليل التشغيل والصيانة المناسب للاطلاع على المعلومات الخاصة بالمنتج.

قدرات رفع الذراع الرافعة واسعة النطاق - ثقل الموازنة: ٩,٠ أطنان متريّة (٢ ١٩٨٤ رطل) - بدون الجرافة



م م بوصة	3٦٠/م ٩٠٠٠ بوصة		٣٠٠/م ٧٥٠٠ بوصة		٢٤٠/م ٦٠٠٠ بوصة		١٨٠/م ٤٥٠٠ بوصة		١٢٠/م ٣٠٠٠ بوصة		كجم رطل	م م بوصة
٧٥٧٠	٧٩٠٠*	٧٩٠٠*			٨٤٠٠*	٨٤٠٠*					٧٥٠٠	٣٠٠
٣٠٠	١٧٥٠٠*	١٧٥٠٠*			٩٠٠٠	٩٥٠٠*					٦٠٠٠	٢٤٠
٨٤٥٠	٧٣٠٠	٧٦٥٠*			٩٠٠٠	٩٥٠٠*					٤٥٠٠	١٨٠
٣٣٠	١٦٢٥٠	١٦٩٠٠*			١٩٣٥٠	٢٠٧٥٠*					٣٠٠٠	١٢٠
٩٠٠٠	٦٤٠٠	٧٧٥٠*			٨٧٠٠	١٠٠٥٠*	١١٨٥٠*	١١٨٥٠*	١٥٢٥٠*	١٥٢٥٠*	١٥٠٠	٦٠
٣٦٠	١٤٢٠٠	١٧٠٠٠*			١٨٧٠٠	٢١٨٥٠*	٢٥٦٠٠	٢٥٦٠٠	٣٢٧٥٠*	٣٢٧٥٠*	١٥٠٠	٦٠
٩٢٧٠	٥٩٥٠	٨٠٥٠*	٦٢٥٠	٩٢٥٠*	٨٣٠٠	١٠٧٥٠*	١١٥٠٠	١٢٣٠٠*	١٧٦٠٠*	١٨٤٠٠	١٥٠٠	٦٠
٣٧٠	١٣١٠٠	١٧٧٠٠*	١٣٤٠٠	١٩٩٠٠	١٧٨٥٠	٢٣٣٠٠*	٢٤٩٥٠	٢٨٧٠٠	٣٨٠٥٠	٣٩٥٠٠	١٥٠٠	٦٠
٩٢٩٠	٥٨٠٠	٨٦٥٠	٦٠٥٠	٩١٠٠	٧٩٥٠	١١٣٠٠*	١٠٩٠٠	١٤٣٥٠*	١٦٤٥٠*	٢٠٠٠*	١٥٠٠	٦٠
٣٧٠	١٢٧٠٠	١٩٠٥٠	١٣٠٥٠	١٩٥٠٠	١٧١٠٠	٢٤٥٠٠	٢٣٥٥٠	٣١٠٥٠*	٣٥٥٠٠	٤٣٢٥٠	١٥٠٠	٦٠
٩٠٦٠	٥٩٠٠	٨٨٥٠	٥٩٥٠	٨٩٥٠	٧٧٠٠	١١٥٠٠*	١٠٥٥٠	١٤٧٠٠*	١٦٥٠٠	١٩٨٥٠*	١٥٠٠	٦٠
٣٦٠	١٢٩٥٠	١٨٥٥٠	١٣٥٥٠	١٩٥٥٠	١٦٥٥٠	٢٤٨٥٠*	٢٢٦٥٠	٣١٧٥٠*	٣٤٥٠٠	٤٣٠٥٠	١٥٠٠	٦٠
٨٥٧٠	٦٣٥٠	٩١٥٠*			٧٦٠٠	١١٠٥٠*	١٠٤٠٠	١٤١٥٠*	١٦٠٠٠	١٨٥٥٠*	١٥٠٠	٦٠
٣٤٠	١٤٠٠٠	٢٠١٠٠*			١٦٣٥٠	٢٣٨٠٠*	٢٢٣٥٠	٣٠٦٠٠	٣٤٤٠٠	٤٠٣٠٠*	١٥٠٠	٦٠
٧٧٥٠	٧٤٠٠	٨٩٥٠*			٧٧٠٠	٩٥٠٠*	١٠٤٥٠	١٢٦٠٠*	١٦٢٠٠	١٦٢٥٠	١٥٠٠	٦٠
٣١٠	١٦٣٥٠	١٩٧٠٠*			١٦٦٠٠	٢٠٢٠٠*	٢٢٥٥٠	٢٧١٥٠	٣٤٨٥٠	٣٥٢٠٠	١٥٠٠	٦٠
٦٤٩٠	٨٢٥٠*	٨٢٥٠*					٩٤٥٠*	٩٤٥٠*	١٢٥٠*	١٢٥٠*	١٥٠٠	٦٠
٢٦٠	١٨٠٥٠*	١٨٠٥٠*					١٩٧٥٠*	١٩٧٥٠*	٢٦٧٠٠*	٢٦٧٠٠*	١٥٠٠	٦٠

قدرات رفع الذراع الرافعة واسعة النطاق - ثقل الموازنة: ٩,٠ أطنان متريّة (٢ ١٩٨٤ رطل) - بدون الجرافة



م م بوصة	٣٠٠/م ٧٥٠٠ بوصة		٢٤٠/م ٦٠٠٠ بوصة		١٨٠/م ٤٥٠٠ بوصة		١٢٠/م ٣٠٠٠ بوصة		كجم رطل	م م بوصة		
٧٠٠٠	١٠١٠٠	١٠٤٠٠*							٧٥٠٠	٣٠٠		
٢٨٠	٢٢٨٠٠	٢٣٠٠٠*			٢٣٤٥٠	٢٣٤٥٠			٦٠٠٠	٢٤٠		
٧٩٥٠	٨٠٥٠	٩٩٥٠*	٨٩٠٠	١٠١٥٠*	١١٣٠٠*	١١٣٠٠*			٤٥٠٠	١٨٠		
٣١٠	١٧٩٠٠	٢٢٠٠٠*	١٩٠٥٠	٢٢٢٠٠*	٢٤٥٥٠*	٢٤٥٥٠*			٣٠٠٠	١٢٠		
٨٥٢٠	٦٩٥٠	٩٨٠٠*	٨٦٠٠	١٠٦٠٠*	١٢١٥٠	١٢٥٥٠*	١٦٥٠٠*	١٦٥٠٠*	١٥٠٠	٦٠		
٣٤٠	١٥٤٥٠	٢١٦٠٠*	١٨٥٠٠	٢٣٠٠٠*	٢٦٢٠٠	٢٧١٠٠	٣٥٤٥٠*	٣٥٤٥٠*	١٥٠٠	٦٠		
٨٨١٠	٦٤٥٠	٩٥٥٠	٨٢٥٠	١١١٥٠*	١١٤٠٠	١٣٨٥٠*	١٧١٥٠*	١٩٤٥٠*	١٥٠٠	٦٠		
٣٥٠	١٤٢٠٠	٢١٠٥٠	١٧٧٥٠	٢٤٢٠٠*	٢٤٦٠٠	٢٩٩٥٠*	٣٧٠٠٠	٤١٨٥٠	١٥٠٠	٦٠		
٨٨٣٠	٦٢٥٠	٩٣٥٠	٧٩٥٠	١١٦٠٠*	١٠٨٥٠	١٤٧٠٠*	٣٥٥٠*	٣٦٢٠٠*	١٥٠٠	٦٠		
٣٥٠	١٣٨٠٠	٢٠٥٥٠	١٧٠٥٠	٢٥١٠٠*	٢٣٣٥٠	٣١٨٥٠*	٣٥٥٠*	٣٦٢٠٠*	١٥٠٠	٦٠		
٨٥٩٠	٦٤٠٠	٩٦٠٠	٧٧٥٠	١١٥٥٠*	١٠٥٥٠	١٤٧٥٠*	١٦١٠٠	١٩٤٥٠*	١٥٠٠	٦٠		
٣٤٠	١٤١٠٠	٢١٦٠٠*	١٦٦٥٠	٢٥٠٠٠*	٢٢٧٠٠	٣١٩٥٠*	٣٤٦٠٠	٤٢٣٥٠	١٥٠٠	٦٠		
٨٠٧٠	٧٠٠٠	٩٦٥٠*	٧٧٠٠	١٠٨٠٠*	١٠٤٥٠	١٣٩٠٠*	١٦١٥٠	١٧٨٠٠*	١٥٠٠	٦٠		
٣٢٠	١٥٤٥٠	٢١٣٠٠	١٦٥٥٠	٢٣٢٥٠*	٢٢٥٥٠	٣٠١٠٠*	٣٤٧٠٠	٣٨٧٥٠*	١٥٠٠	٦٠		
٧١٩٠	٨٣٠٠	٩٣٠٠*			١٠٦٠٠	١١٩٥٠*	١٥٢٠٠*	١٥٢٠٠*	١٨٠٠*	١٨٠٠*	١٥٠٠	٦٠
٢٩٠	١٨٤٥٠	٢٠٤٥٠*			٢٢٩٠٠	٢٥٧٠٠*	٣٢٩٠٠*	٣٢٩٠٠*	٣٩٣٠٠*	٣٩٣٠٠*	١٥٠٠	٦٠
٥٨١٠	٨١٠٠*	٨١٠٠*					١٠٨٠٠*	١٠٨٠٠*			١٥٠٠	٦٠
٢٢٠	١٨٣٠٠*	١٨٣٠٠*									١٥٠٠	٦٠



ISO 10567:2007

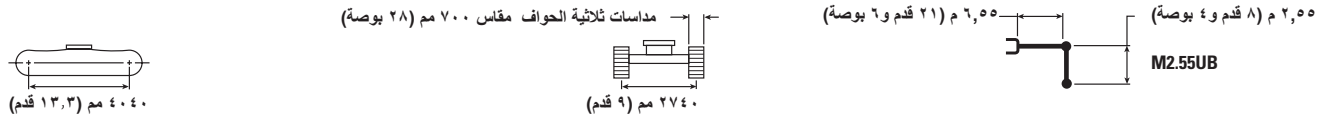


* تشير إلى أن الحمل محدود بفترة الرفع الهيدروليكي بدلاً من حمل القلب. تتوافق الأحمال السابقة مع معيار قدرة رفع الحفار الهيدروليكي ISO 10567:2007. ولا تتجاوز هذه الأحمال ٨٧٪ من قدرة الرفع الهيدروليكي أو ٧٥٪ من حمل القلب. يجب طرح وزن جميع ملحقات الرفع من قدرات الرفع السابقة. تعتمد قدرات الرفع على ماكينة تقف على سطح دعم صلب وثابت. وقد يؤثر استخدام ملحق أداة عمل مخصص لمناولة الرفع الأجسام على أداء رفع الماكينة.

تقوى قدرة الرفع بنسبة ±٥٪ لجميع مداخلات الجنزير المتوفرة.

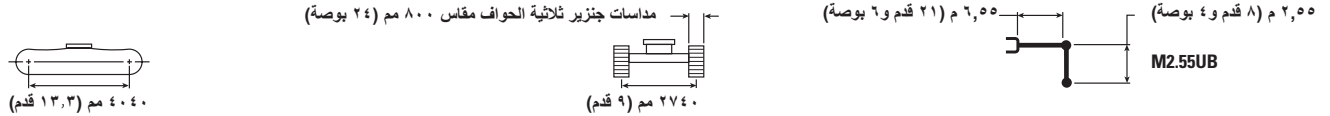
يُرجى الرجوع دائماً إلى دليل التشغيل والصيانة المناسب للاطلاع على المعلومات الخاصة بالمنتج.

قدرات رفع الذراع الرافعة واسعة النطاق - ثقل الموازنة: ٩,٠ أطنان متريّة (٢ ١٩٨٤ رطل) - بدون الجرافة



م م بوصة	٣٠٠/م ٧٥٠٠ بوصة		٦٠٠/م ٢٤٠٠ بوصة		٤٥٠/م ١٨٠٠ بوصة		٣٠٠/م ١٢٠٠ بوصة		كجم رطل	م بوصة
٧٠٠٠	١٠٠٠٠	١٠٤٠٠*			٢٣٤٥٠	٢٣٤٥٠			٧٥٠٠	٣٠٠
٢٨٠	٢٢٦٠٠	٢٣٠٠٠*							٦٠٠٠	٢٤٠
٧٩٥٠	٧٩٥٠	٩٩٥٠*	٨٨٠٠	١٠١٥٠*	١١٣٠٠*	١١٣٠٠*			٤٥٠٠	١٨٠
٣١٠	١٧٧٠٠	٢٢٠٠٠*	١٨٩٠٠	٢٢٢٠٠*	٢٤٥٥٠*	٢٤٥٥٠*			٣٠٠٠	٦٠
٨٥٢٠	٦٩٠٠	٩٨٠٠*	٨٥٥٠	١٠٦٠٠*	١٢٠٥٠	١٢٥٥٠*	١٦٥٠٠*	١٦٥٠٠*		
٣٤٠	١٥٣٠٠	٢١٦٠٠*	١٨٣٥٠	٢٣٠٠٠*	٢٥٩٥٠	٢٧١٠٠	٣٥٤٥٠*	٣٥٤٥٠*		
٨٨١٠	٦٤٠٠	٩٤٥٠	٨١٥٠	١١١٥٠*	١١٣٠٠	١٣٨٥٠*	١٧٠٠٠	١٩٤٥٠*		
٣٥٠	١٤٥٠٠	٢٠٨٥٠	١٧٦٠٠	٢٤٢٠٠*	٢٤٤٠٠	٢٩٩٥٠*	٣٦٧٠٠	٤١٨٥٠		
٨٨٣٠	٦٢٠٠	٩٢٥٠	٧٨٥٠	١١٦٠٠*	١٠٧٥٠	١٤٧٠٠*				
٣٥٠	١٣٦٥٠	٢٠٣٥٠	١٦٩٠٠	٢٥١٠٠*	٢٣١٥٠	٣١٨٥٠*	٣٤٧٥٠	٣٦٢٠٠*		
٨٥٩٠	٦٣٥٠	٩٥٥٠	٧٦٥٠	١١٥٥٠*	١٠٤٥٠	١٤٧٥٠*	١٥٩٥٠	١٩٤٥٠*		
٣٤٠	١٤٠٠٠	٢١٠٠٠	١٦٤٥٠	٢٤٩٥٠*	٢٢٤٥٠	٣١٩٥٠*	٣٤٢٥٠	٤٢٣٥٠		
٨٠٧٠	٦٩٥٠	٩٦٥٠*	٧٦٠٠	١٠٨٠٠*	١٠٣٥٠	١٣٩٠٠*	١٦٠٠٠	١٧٨٠٠*	١٥٠٠٠*	١٥٠٠٠*
٣٢٠	١٥٣٠٠	٢١٣٠٠	١٦٤٠٠	٢٣٢٥٠*	٢٢٣٠٠	٣٠١٠٠*	٣٤٤٠٠	٣٨٧٥٠*	٣٤٣٥٠	٣٤٣٥٠
٧١٩٠	٨٢٥٠	٩٣٠٠*			١٠٥٠٠	١١٩٥٠*	١٥٢٠٠*	١٥٢٠٠*	١٨٠٠٠*	١٨٠٠٠*
٢٩٠	١٨٣٠٠	٢٠٤٥٠*			٢٢٦٥٠	٢٥٧٠٠*	٣٢٩٠٠*	٣٢٩٠٠*	٣٩٣٠٠*	٣٩٣٠٠*
٥٨١٠	٨١٠٠*	٨١٠٠*					١٠٨٠٠*	١٠٨٠٠*		
٢٢٠	١٨٣٠٠*	١٨٣٠٠*								

قدرات رفع الذراع الرافعة واسعة النطاق - ثقل الموازنة: ٩,٠ أطنان متريّة (٢ ١٩٨٤ رطل) - بدون الجرافة



م م بوصة	٣٠٠/م ٧٥٠٠ بوصة		٦٠٠/م ٢٤٠٠ بوصة		٤٥٠/م ١٨٠٠ بوصة		٣٠٠/م ١٢٠٠ بوصة		كجم رطل	م بوصة
٧٠٠٠	١٠١٥٠	١٠٤٠٠*			٢٣٤٥٠	٢٣٤٥٠			٧٥٠٠	٣٠٠
٢٨٠	٢٢٩٠٠	٢٣٠٠٠*							٦٠٠٠	٢٤٠
٧٩٥٠	٨٠٥٠	٩٩٥٠*	٨٩٥٠	١٠١٥٠*	١١٣٠٠*	١١٣٠٠*			٤٥٠٠	١٨٠
٣١٠	١٧٩٥٠	٢٢٠٠٠*	١٩١٥٠	٢٢٢٠٠*	٢٤٥٥٠*	٢٤٥٥٠*			٣٠٠٠	٦٠
٨٥٢٠	٧٠٠٠	٩٨٠٠*	٨٦٥٠	١٠٦٠٠*	١٢٢٠٠	١٢٥٥٠*	١٦٥٠٠*	١٦٥٠٠*		
٣٤٠	١٥٥٠٠	٢١٦٠٠*	١٨٦٠٠	٢٣٠٠٠*	٢٦٣٠٠	٢٧١٠٠	٣٥٤٥٠*	٣٥٤٥٠*		
٨٨١٠	٦٥٠٠	٩٦٠٠	٨٣٠٠	١١١٥٠*	١١٤٥٠	١٣٨٥٠*	١٧٢٠٠	١٩٤٥٠*		
٣٥٠	١٤٢٥٠	٢١١٥٠	١٧٨٥٠	٢٤٢٠٠*	٢٤٧٥٠	٢٩٩٥٠*	٣٧٢٠٠	٤١٨٥٠		
٨٨٣٠	٦٣٠٠	٩٤٠٠	٧٩٥٠	١١٦٠٠*	١٠٩٠٠	١٤٧٠٠*				
٣٥٠	١٣٨٥٠	٢٠٧٠٠	١٧١٥٠	٢٥١٠٠*	٢٣٥٠٠	٣١٨٥٠*	٣٥٢٥٠	٣٦٢٠٠*		
٨٥٩٠	٦٤٥٠	٩٧٠٠	٧٧٥٠	١١٥٥٠*	١٠٦٠٠	١٤٧٥٠*	١٦٢٠٠	١٩٤٥٠*		
٣٤٠	١٤٢٠٠	٢١٣٠٠	١٦٧٥٠	٢٥٠٠٠*	٢٢٨٠٠	٣١٩٥٠*	٣٤٨٠٠	٤٢٣٥٠		
٨٠٧٠	٧٠٥٠	٩٦٥٠*	٧٧٥٠	١٠٨٠٠*	١٠٥٥٠	١٣٩٠٠*	١٦٢٥٠	١٧٨٠٠*	١٥٠٠٠*	١٥٠٠٠*
٣٢٠	١٥٥٠٠	٢١٣٠٠	١٦٦٥٠	٢٣٢٥٠*	٢٢٦٥٠	٣٠١٠٠*	٣٤٩٠٠	٣٨٧٥٠*	٣٤٣٥٠	٣٤٣٥٠
٧١٩٠	٨٣٥٠	٩٣٠٠*			١٠٧٠٠	١١٩٥٠*	١٥٢٠٠*	١٥٢٠٠*	١٨٠٠٠*	١٨٠٠٠*
٢٩٠	١٨٥٥٠	٢٠٤٥٠*			٢٣٠٠٠	٢٥٧٠٠*	٣٢٩٠٠*	٣٢٩٠٠*	٣٩٣٠٠*	٣٩٣٠٠*
٥٨١٠	٨١٠٠*	٨١٠٠*					١٠٨٠٠*	١٠٨٠٠*		
٢٢٠	١٨٣٠٠*	١٨٣٠٠*								



ISO 10567:2007



* تشير إلى أن الحمل محدود بقدرة الرفع الهيدروليكي بدلاً من حمل القلب. تتوافق الأحمال السابقة مع معيار قدرة رفع الحفار الهيدروليكي ISO 10567:2007. ولا تتجاوز هذه الأحمال ٨٧٪ من قدرة الرفع الهيدروليكي أو ٧٥٪ من حمل القلب. يجب طرح وزن جميع ملحقات الرفع من قدرات الرفع السابقة. تعتمد قدرات الرفع على ماكينة تنف على سطح دعم صلب وثابت. وقد يؤثر استخدام ملحق أداة عمل مخصص لمناولة الرفع على أداء الرفع الماكينة.

تتغير قدرة الرفع بنسبة ±٥٪ لجميع مداصات الجنزير المتوفرة.

يُرجى الرجوع دائماً إلى دليل التشغيل والصيانة المناسب للاطلاع على المعلومات الخاصة بالمنتج.

مواصفات الجرافة وتوافقها: أفريقيا، والشرق الأوسط، ومنطقة أوراسيا

ثقل موازنة بوزن ٩٠٠ طن متري (١٩٨٤٢ رطل)				التعبئة	الوزن		السعة		العرض		الوصلة		
ذراع الرافعة لحفر الكتل		ذراع الوصول الرافعة			رطل	كجم	م ^٣	ياردة ^٣	بوصة	مم			
M3.0 (٩ قدم)	M2.55 (٨ قدم)	R3.35 (١١ قدم)	R2.9 (٩ قدم)	%									
المتبئة بمسامير (من دون قارنة توصيل سريع)													
		●	●	١٠٠	٤٣٦٣	١٩٧٩	٢,٤٤	١,٨٧	٥٤	١٣٥٠	TB	الخدمة الشاقة (HD)	
		⊖	⊖	١٠٠	٤٨٩٤	٢٢٢٠	٣,١٥	٢,٤١	٦٦	١٦٥٠	TB		
		○	⊖	١٠٠	٥١٧٩	٢٣٤٩	٣,٤٠	٢,٦٠	٧٢	١٨٥٠	TB		
		○	⊖	١٠٠	٥١٧٩	٢٣٤٩	٣,٥٢	٢,٦٩	٧٢	١٨٥٠	TB		
		X	X	١٠٠	٥٣٥٠	٢٤٢٧	٣,٦٤	٢,٧٨	٧٤	١٩٠٠	TB		
		●	●	٩٠	٤٧٨٣	٢١٧٠	٢,٤٤	١,٨٧	٥٥	١٤٠٠	TB	الخدمة القاسية (SD)	
		⊙	●	٩٠	٥١٢٩	٢٣٢٧	٢,٨٠	٢,١٤	٦١	١٥٥٠	TB		
		X	X	٩٠	٥٩١٤	٢٦٨٣	٣,٦٤	٢,٧٨	٧٥	١٩٠٠	TB		
		⊖	⊙	٩٠	٥٤٦٤	٢٤٧٩	٣,١٦	٢,٤١	٦٧	١٧٠٠	TB	للخدمة القاسية (SD) - بحد V	
		○	⊖	٩٠	٦٠٠٠	٢٧٢٢	٣,١٦	٢,٤١	٦٧	١٧٠٠	TB	جرافات الخدمة القاسية (XD)	
◇	◇			١٠٠	٦٣٧١	٢٨٩٠	٤,٧١	٣,٦٠	٧٩	٢٠٠٠	UB	الخدمة العامة (GD)	
○	⊖			١٠٠	٥٦٧٢	٢٥٧٣	٣,٦٢	٢,٧٧	٦٥	١٦٥٠	UB	الخدمة الشاقة (HD)	
◇	○			١٠٠	٦٠٧٩	٢٧٥٨	٤,٢٠	٣,٢١	٧٣	١٨٥٠	UB		
◇	◇			١٠٠	٦٤١٩	٢٩١٢	٤,٤٨	٣,٤٣	٧٧	١٩٥٠	UB		
⊖	⊙			٩٠	٥٨٥٩	٢٦٥٨	٣,٤١	٢,٦١	٦١	١٥٥٠	UB	الخدمة القاسية (SD)	
○	⊖			٩٠	٦٠٠٧	٢٧٢٥	٣,٥٣	٢,٧٠	٦٤	١٦٠٠	UB		
○	⊖			٩٠	٦٠٣٥	٢٧٣٨	٣,٦٢	٢,٧٧	٦٥	١٦٥٠	UB		
◇	○			٩٠	٦٥٥٢	٢٩٧٢	٤,٢٠	٣,٢١	٧٣	١٨٥٠	UB		
◇	○			٩٠	٦٨٤٧	٣١٠٦	٤,٤٨	٣,٤٣	٧٧	١٩٥٠	UB		
٦٠٢٥	٦٦٨٠	٥٧٨٥	٦٢١٥	كجم	الحد الأقصى للحمل بالمتبئة بمسامير (الحمولة الصافية + الجرافة)								
١٣٢٨٣	١٤٧٢٧	١٢٧٥٤	١٣٧٠٢	رطل									
المتبئة بمسامير (من دون قارنة توصيل سريع)													
		%٩٢	%٩٢	٩٠	٥٣٥٠	٢٤٢٧	٣,٦٤	٢,٧٨	٧٤	١٩٠٠	TB	للخدمة الشاقة	
		%٩٧	%٩٧	٩٢	٥٩١٤	٢٦٨٣	٣,٦٤	٢,٧٨	٧٥	١٩٠٠	TB	الخدمة القاسية (SD)	

الحد الأقصى لكثافة المواد:

- ٢١٠٠ كجم/م^٣ (٣٥٠٠ رطل/ياردة^٣)
- ⊙ ١٨٠٠ كجم/م^٣ (٣٠٠٠ رطل/ياردة^٣)
- ⊖ ١٥٠٠ كجم/م^٣ (٢٥٠٠ رطل/ياردة^٣)
- ١٢٠٠ كجم/م^٣ (٢٠٠٠ رطل/ياردة^٣)
- ◇ ٩٠٠ كجم/م^٣ (١٥٠٠ رطل/ياردة^٣)

تتوافق الأحمال السابقة مع معيار الحفار الهيدروليكي EN474-5:2006+A3:2013، وهي لا تتجاوز ٨٧٪ من قدرة الرفع الهيدروليكي أو ٧٥٪ من قدرة القلب مع مَد الوصلة الأمامية بالكامل عند الخط الأرضي مع انثناء الجرافة.

تعتمد السعة على المعيار ISO 7451:2007.

وزن الجرافة مع أطراف طويلة.

توصي Caterpillar باستخدام أدوات العمل الملائمة لزيادة القيمة التي يحصل عليها العملاء من منتجاتنا إلى أقصى الحدود. واستخدام أدوات عمل، بما في ذلك الجرافات، خارج نطاق توصيات Caterpillar أو مواصفاتها الخاصة بالوزن، أو الأبعاد، أو التدفقات، أو الضغوط، إلخ، قد يؤدي إلى عدم الحصول على الأداء المثالي من الماكينة، بما في ذلك على سبيل المثال لا الحصر، انخفاض الإنتاج، والثبات، والموثوقية، ومتانة المكونات. وسيؤدي الاستخدام غير الملائم لأداة عمل في الكسح، و/أو الرفع، و/أو الثني، و/أو التقاط الأحمال الثقيلة إلى تقليل عمر الذراع الرافعة والذراع الطرفية.

مواصفات الجرافة وتوافقها – جنوب شرق آسيا

ثقل موازنة بوزن ٩٠٠ طن متري (١٩٨٤٢ رطل)				التعبئة	الوزن		السعة		العرض		الوصلة	
ذراع الرافعة لحفر الكتل		ذراع الوصول الرافعة			رطل	كجم	م ^٣	ياردة ^٣	م	بوصة		
M3.0 (٩ قدم)	M2.55 (٨ قدم)	R3.35 (١١ قدم)	R2.9 (٩ قدم)	%								
		●	●	١٠٠	٤٠٨٣	١٨٥٢	٢,٠٩	١,٦٠	٤٨	١٢٠٠	TB	جرافة الخدمة الشاقة
		●	●	١٠٠	٤٣٦٣	١٩٧٩	٢,٤٤	١,٨٧	٥٤	١٣٥٠	TB	
		⊖	⊙	١٠٠	٤٧٢٤	٢١٤٣	٢,٨٠	٢,١٤	٦٠	١٥٠٠	TB	
		⊖	⊖	١٠٠	٥٠٨٦	٢٣٠٧	٣,١٥	٢,٤١	٦٦	١٦٥٠	TB	
		○	○	١٠٠	٥٣٧٣	٢٤٣٧	٣,٥٢	٢,٦٩	٧٢	١٨٠٠	TB	
		○	○	١٠٠	٥٥٧١	٢٥٢٧	٣,٥٢	٢,٦٩	٧٣	١٨٥٠	TB	الخدمة القياسية
		●	●	٩٠	٤٧٨٣	٢١٧٠	٢,٤٤	١,٨٧	٥٥	١٤٠٠	TB	
		⊙	●	٩٠	٥٢٢٢	٢٣٦٩	٢,٨٠	٢,١٤	٦١	١٥٥٠	TB	
		⊖	⊖	٩٠	٥٥٣١	(٢٥٠٩)	٣,١٦	٢,٤١	٦٧	١٧٠٠	TB	
		⊙	●	٩٠	٤٩٦٨	٢٢٥٤	٢,٨٠	٢,١٤	٦١	١٥٥٠	TB	الخدمة العامة
◇	◇			١٠٠	٦٣٧١	٢٨٩٠	٤,٧١	٣,٦٠	٧٩	٢٠٠٠	UB	
⊖	⊖			١٠٠	٥٤١١	٢٤٥٥	٣,٢٧	٢,٥٠	٦١	١٥٠٠	UB	
○	⊖			١٠٠	٥٦٧٢	٢٥٧٣	٣,٦٢	٢,٧٧	٦٥	١٦٥٠	UB	
◇	○			١٠٠	٥٨٨٥	٢٦٧٠	٣,٩٢	٣,٠٠	٧٠	١٧٥٠	UB	
◇	○			١٠٠	٦٠٧٩	٢٧٥٨	٤,٢٠	٣,٢١	٧٣	١٨٥٠	UB	
◇	◇			١٠٠	٦٤١٩	٢٩١٢	٤,٤٨	٣,٤٣	٧٧	١٩٥٠	UB	
٦٠٢٥	٦٦٨٠	٥٧٨٥	٦٢١٥	كجم	الحد الأقصى للحمل بالمثبتة بمسامير (الحمولة الصافية + الجرافة)							
١٣٢٨٣	١٤٧٢٧	١٢٧٥٤	١٣٧٠٢	رطل								

المُثَبِّتة بمسامير (من دون قارنة توصيل سريع)

		%٩٢	%٩٢	٩٠	٥٣٥٠	٢٤٢٧	٣,٦٤	٢,٧٨	٧٤	١٩٠٠	TB	للخدمة الشاقة
		%٩٧	%٩٧	٩٢	٥٩١٤	٢٦٨٣	٣,٦٤	٢,٧٨	٧٥	١٩٠٠	TB	الخدمة القياسية (SD)

الحد الأقصى لكثافة المواد:

- ٢١٠٠ كجم/م^٣ (٣٥٠٠ رطل/ياردة^٣)
- ⊙ ١٨٠٠ كجم/م^٣ (٣٠٠٠ رطل/ياردة^٣)
- ⊖ ١٥٠٠ كجم/م^٣ (٢٥٠٠ رطل/ياردة^٣)
- ١٢٠٠ كجم/م^٣ (٢٠٠٠ رطل/ياردة^٣)
- ◇ ٩٠٠ كجم/م^٣ (١٥٠٠ رطل/ياردة^٣)

تتوافق الأحمال السابقة مع معيار الحفار الهيدروليكي EN474-5:2006+A3:2013، وهي لا تتجاوز ٨٧٪ من قدرة الرفع الهيدروليكي أو ٧٥٪ من قدرة القلب مع مَد الوصلة الأمامية بالكامل عند الخط الأرضي مع انثناء الجرافة.

تعتمد السعة على المعيار ISO 7451:2007.

وزن الجرافة مع أطراف طويلة.

توصي Caterpillar باستخدام أدوات العمل الملائمة لزيادة القيمة التي يحصل عليها العملاء من منتجاتنا إلى أقصى الحدود. واستخدام أدوات عمل، بما في ذلك الجرافات، خارج نطاق توصيات Caterpillar أو مواصفاتها الخاصة بالوزن، أو الأبعاد، أو التندفات، أو الضغوط، إلخ، قد يؤدي إلى عدم الحصول على الأداء المثالي من الماكينة، بما في ذلك على سبيل المثال لا الحصر، انخفاض الإنتاج، والثبات، والموثوقية، ومتانة المكونات. وسيؤدي الاستخدام غير الملائم لأداة عمل في الكسح، و/أو الرفع، و/أو الثني، و/أو التقاط الأحمال الثقيلة إلى تقليل عمر الذراع الرافعة والذراع الطرفية.

دليل الملحقات المتوفرة - أفريقيا والشرق الأوسط ومنطقة أوراسيا

ليس بالضرورة أن تتوفر كل الملحقات في كل المناطق. استشر وكيل Cat المحلي بشأن المواصفات المتاحة في منطقتك.

لا يوجد تطابق

مجموعة العمل الأمامية فقط *

مطابقة

الملحقات المثبتة بمسامير				ثقل موازنة	نوع ذراع الرافعة
٩,٠ طن متري (١٩٨٤٢ رطل)					مقاس الذراع الطرفية
الوصول	الوصول	الوصول	الوصول		
٣,٠ م (٩ قدم)	٢,٥ م	٣,٣٥ م (١١ قدم)	٢,٩ م (٩ قدم)		
١٠ بوصة	٢ بوصة	١٠ بوصة	١٠ بوصة		
		✓	✓	H140 GC	المطارق الهيدروليكية
		✓	✓	H140 GC S	
✓	✓	✓	✓	H160 GC	
✓	✓	✓	✓	H160 GC S	
✓	✓			H160 GC S	
✓	✓	✓	✓	H180 GC	
✓	✓	✓	✓	H180 GC S	
✓	✓			H180 GC S	
				MP332 فك قاطع الخرسانة	المعالجات المتعددة
				MP332 فك الهدم	
				MP332 فك سحق	
				MP332 فك المقص	
				MP332 فك مقص الخزان	
				MP332 الفك العام	
✓	✓			MP345 فك قاطع الخرسانة	
✓	✓			MP345 فك الهدم	
✓	✓			MP345 فك سحق	
✓	✓			MP345 فك المقص	
✓	✓			G345	كلايات الهدم والفرز
*✓	✓			S3050	مقصات الخردة والهدم المتحركة
	*✓			S3050 قمة مسطحة	
✓	✓			P235	المساحق
✓	✓			P335	ماكينات سحق
				GSH455-1000	الكلايات على شكل قشرة البرتقالة
				GSH455-1500	
				GSH455-2000	
				GSH555-1000	
				GSH555-1500	
				GSM-50-1250	
				GSM-50-1500	
				GSM-50-2000	
				CTV30-1700	كلايات النقل الهيدروليكي
				CTV30-1900	
				CTV30-2300	
				CTV30-2700	

دليل الملحقات المتوفرة – أفريقيا، والشرق الأوسط، وأوراسيا (تَبَع)

ليس بالضرورة أن تتوفر كل الملحقات في كل المناطق. استشر وكيل Cat المحلي بشأن المواصفات المتاحة في منطقتك.

مطابقة * مجموعة العمل الأمامية فقط لا يوجد تطابق

ملحقات قارنة التوصيل ذات مسمار الإمساك من CAT

٩,٠ طن متري (١٩٨٤٢ رطل)				ثقل موازنة	نوع ذراع الرافعة
الوصول	الوصول	الوصول	الوصول	مقاس الذراع الطرفية	المطارق الهيدروليكية
٣,٠ م (٩ قدم)	٢,٥ م (٨ قدم)	٣,٣٥ م (١١ قدم)	٢,٩ م (٩ قدم)	١٠ و (بوصة)	H140 GC
✓	✓	✓	✓	١٠ و (بوصة)	H140 GC S
✓	✓	✓	✓	١٠ و (بوصة)	H160 GC
✓	✓	✓	✓	١٠ و (بوصة)	H160 GC S
	*✓		*✓	١٠ و (بوصة)	H180 GC
*✓	✓	✓	✓	١٠ و (بوصة)	H180 GC S

ملحقات قارنة التوصيل المخصصة CW-55

٩,٠ طن متري (١٩٨٤٢ رطل)				ثقل موازنة	نوع ذراع الرافعة
الوصول	الوصول	الوصول	الوصول	مقاس الذراع الطرفية	المطارق الهيدروليكية
٣,٠ م (٩ قدم)	٢,٥ م (٨ قدم)	٣,٣٥ م (١١ قدم)	٢,٩ م (٩ قدم)	١٠ و (بوصة)	H140 GC S
✓	✓	✓	✓	١٠ و (بوصة)	H160 GC
✓	✓	✓	✓	١٠ و (بوصة)	H160 GC S
✓	✓	✓	✓	١٠ و (بوصة)	H160 GC S
*✓	✓			١٠ و (بوصة)	H180 GC S
	✓			١٠ و (بوصة)	H180 GC
*✓	✓			١٠ و (بوصة)	H180 GC S
					فك قاطع الخرسانة MP332
					فك الهدم MP332
					فك السحق MP332
					فك المقص MP332
					فك مقص الخزان MP332
					الفك العام MP332
	*✓				فك قاطع الخرسانة MP345
	*✓				فك الهدم MP345
	*✓				فك السحق MP345
	*✓				فك المقص MP345
✓	✓				G345
✓	✓				P235
✓	✓				P335

ترتيبات حامل ذراع الرافعة

٩,٠ طن متري (١٩٨٤٢ رطل)		ثقل موازنة	نوع ذراع الرافعة
الشرق الأوسط	الشرق الأوسط	مقصات الخردة والهدم المتحركة	
✓	✓	S2090	
✓	✓	S3070	
✓	✓	S3090	

دليل الملحقات المتوفرة – جنوب شرق آسيا

ليس بالضرورة أن تتوفر كل الملحقات في كل المناطق. استشر وكيل Cat المحلي بشأن المواصفات المتاحة في منطقتك.

لا يوجد تطابق

مطابقة

الملحقات المثبتة بمسامير

٩,٠ طن متري (١٩٨٤٢ رطل)				ثقل موازنة
الوصول	الوصول	الوصول	الوصول	نوع ذراع الرافعة
٣,٠ م (٩ قدم)	٢,٥ م (٨ قدم)	٣,٣٥ م (١١ قدم)	٢,٩ م (٩ قدم)	مقاس الذراع الطرفية
و ١٠ بوصة	و ٢ بوصة	و ٠ بوصة	و ٦ بوصة	المطارق الهيدروليكية
		✓	✓	H140 GC
		✓	✓	H140 GC S
✓	✓	✓	✓	H160 GC
✓	✓	✓	✓	H160 GC S
✓	✓			H160 GC S
✓	✓	✓	✓	H180 GC
✓	✓	✓	✓	H180 GC S
✓	✓			H180 GC S

المعدات القياسية والاختيارية

قد تختلف المعدات القياسية والاختيارية. يُرجى استشارة وكيل Cat الذي تتعامل معه لمعرفة التفاصيل.

اختياري	قياسي	اختياري	قياسي
		أذرع الرفع والأذرع	
	✓	✓	ذراع رافعة امتداد 6,9 م (22 قدم 8 بوصة)
	✓	✓	ذراع رافعة الكتلة 6,05 م (20 قدم 6 بوصة)
	✓	✓	ذراع امتداد 2,9 م (9 قدم 6 بوصة)
	✓	✓	ذراع امتداد 3,35 م (11 قدم 0 بوصة)
	✓	✓	ذراع طرفية للحفر واسع النطاق مقاس 2,00 متر (8 قدم 4 بوصة)
	✓	✓	ذراع طرفية للحفر واسع النطاق مقاس 3,0 م (9 قدم 10 بوصة)
		تقنية CAT	
	✓	✓	نظام Cat Product Link™
	✓	✓	مصد تلقائي للمطرقة
		النظام الكهربائي	
	✓	✓	بطاريات لا تتطلب صيانة بقدرة 1000 أمبير للتدوير على البارد (عدد 2)
	✓	✓	بطاريات لا تتطلب الصيانة بقدرة 1000 أمبير للتدوير على البارد (CCA) (4x) لإمكانية بدء التشغيل البارد عند درجة حرارة 32- درجة مئوية (-20 درجة فهرنهايت)
	✓	✓	مفتاح فصل كهربائي متمركز
	✓	✓	مصابيح LED للشاسيه، ومصباح على الجانب الأيسر من الذراع الرافعة، ومصابيح الكابينة
	✓	✓	حزمة مصابيح محبطة ممتازة
		المحرك	
	✓	✓	مسخن للمجموعة لبدء التشغيل على البارد
	✓	✓	ثلاثة أوضاع قابلة للاختيار: Power (القدرة)، Smart (الذكي)، وEco (اقتصادي)
	✓	✓	تحكم تلقائي في سرعة المحرك
	✓	✓	إمكانية العمل على ارتفاع 2300 م (7500 قدم) دون خفض قدرة المحرك
	✓	✓	إمكانية التبريد في ظل درجات الحرارة المحيطة العالية حتى 52 درجة مئوية (126 درجة فهرنهايت)
	✓	✓	مروحة انعكاسية هيدروليكية
	✓	✓	إمكانية بدء التشغيل على البارد حتى 18- درجة مئوية (0 درجة فهرنهايت)
	✓	✓	إمكانية بدء التشغيل على البارد حتى 32- درجة مئوية (-20 درجة فهرنهايت)
	✓	✓	فلتر هواء بمصفايتين مع منظف أولي مدمج
	✓	✓	تعطيل عن بعد (اعتمادًا على المنطقة واشترك VisionLink®)
		النظام الهيدروليكي	
	✓	✓	دائرة استرجاع الذراع الرافعة والذراع الطرفية
	✓	✓	صمام تحكم إلكتروني رئيسي
	✓	✓	إحماء تلقائي للزيت الهيدروليكي
	✓	✓	صمام تخميد التآرجح العكسي
	✓	✓	فرملة انتظار تلقائية التآرجح
	✓	✓	فلتر رجوع هيدروليكي عالي الكفاءة
	✓	✓	سير ثنائي السرعات
	✓	✓	إمكانية استخدام الزيت الهيدروليكي الحيوي
	✓	✓	تآرجح دقيق (حسب المنطقة)
	✓	✓	دائرة إضافية مشتركة ثنائية الاتجاه
	✓	✓	دائرة إضافية مشتركة ثنائية الاتجاه مزودة بفلتر العودة للمطرقة

الفاخرة	ضروري	
●	●	هيكل الحماية من الانقلاب (ROPS)
○	○	وقاءات حماية المشغل (OPG)
●	●	جهاز مراقبة بشاشة LCD عالية الدقة تعمل باللمس بمقاس ٢٠٣ مم (٨ بوصة)
○	○	شاشة عرض LCD عالية الدقة تعمل باللمس بمقاس ٢٥٤ مم (١٠ بوصة)
●	●	تكييف هواء تلقائي ثنائي المستوى
●	X	قرص ومفاتيح اختصار للتحكم في جهاز المراقبة
●	●	التحكم في المحرك من دون مفتاح بزر يضغط للبدء
●	X	وحدة تحكم قابلة لضبط الارتفاع
●	X	وحدة قابلة للإمالة لأعلى بالجانب الأيسر
●	X	مقعد بنظام تعليق هوائي مزود بخاصية التدفئة
●	●	حزام أمان ٥١ مم (٢ بوصة)
●	X	راديو Bluetooth® مدمج بجهاز المراقبة مع منافذ USB/إضافية
●	X	منافذ تيار مستمر بجهد ١٢ فولت
●	X	تخزين للمستندات
●	X	التخزين العلوي والتخزين الخلفي مع الشباك
●	●	حامل المشروبات
●	X	حامل الأكواب
●	●	نافذ أمامية من قطعتين قابلة للفتح
X	X	زجاج أمامي مكوّن من قطعة واحدة
●	●	مخرج طوارئ بالنافذة الخلفية
●	●	ماسحة نصف قطرية بغاسلة
X	X	ماسحة متوازية
●	X	نافذة علوية من البولي كربونات قابلة للفتح
●	●	مصباح سقف LED
●	X	ضوء ترحيب في الأرضية
●	X	حاجب الشمس بالسقف
●	●	حاجب من الشمس أمامي لفاف
●	○	حاجب من الشمس خلفي لفاف
●	●	بطانة أرضية قابلة للغسل
●	X	إمكانية تركيب مصباح تحذير
●	○	توجيه ذراع من Cat
○	○	المرحل الإضافي

● قياسي

○ اختياري

X غير متوفر

أطقم وملحقات يتم تركيبها لدى الوكيل

قد تختلف الملحقات. يُرجى استشارة وكيل Cat الذي تتعامل معه لمعرفة التفاصيل.

الوقاءات	السلامة والأمان	الكابينة
<ul style="list-style-type: none"> • نظام الحماية من الأجسام المتساقطة • وقاء شبكي كامل أمامي • واقي شبكي للنصف السفلي الأمامي • وقاء كامل للحماية من التخريب 	<ul style="list-style-type: none"> • جهاز استقبال Bluetooth • وحدة تحكم بتقنية Bluetooth 	<ul style="list-style-type: none"> • ماسحة سفلية قطرية • غطاء من البولي كربونات • دواسة كهربائية على اليسار/اليمن للتحكم في الأدوات

AAxQ4209-00 (05-2025)
رقم التصنيع: 07H
(Afr-ME, Aus-NZ, Eurasia,
Indonesia, Southeast Asia)

لمزيد من المعلومات الكاملة حول منتجات Cat، وخدمات الوكلاء، وحلول الصناعة، تفضل بزيارتنا على شبكة الويب على الموقع www.cat.com

حقوق النشر © لعام 2025 لصالح شركة Caterpillar
جميع الحقوق محفوظة

تخضع المواد والمواصفات للتغيير من دون سابق إخطار. قد تتضمن الماكينات المعروضة في الصور معدات إضافية. راجع وكيل Cat الذي تتعامل معه بخصوص الخيارات المتوفرة.

إن CAT، وCATERPILLAR، وLET'S DO THE WORK، وVisionLink، والشعارات الخاصة بها، و"Caterpillar Corporate Yellow"، و"Power Edge" والشكل "Modern Hex" لعلامة Cat التجارية، بالإضافة إلى علامة تعريف الشركة والمنتج المستخدمة هنا، كلها علامات تجارية خاصة بشركة Caterpillar ولا يجوز استخدامها بدون تصريح.

