

# M322

## EXCAVADORA DE RUEDAS



---

Potencia del motor – ISO 14396  
Peso máximo operativo  
Velocidad máxima de traslación

129 kW (174 hp)  
24.845 kg (54.770 lb)  
30 km/h (18,6 millas/h)



# M322

## EXCAVADORA DE RUEDAS



La excavadora de ruedas Cat® M322 ayuda a proporcionar un excelente rendimiento con la versatilidad de la integración del rotor basculante Cat (TRS) para realizar el trabajo rápidamente. Con bajos costes de mantenimiento, largos intervalos de servicio y verificación diaria 100 por cien desde el nivel del suelo, la M322 le ayuda a ahorrar tiempo y dinero. Una cabina diseñada para la comodidad del operador le permite trabajar con rapidez y eficiencia.

### ALTO RENDIMIENTO

Un motor Cat C7.1 y un potente sistema hidráulico le proporcionan la potencia para ayudar a mover su material con velocidad y precisión.

### FÁCIL MANTENIMIENTO

Filtros de larga duración para combustible, aceite hidráulico y aire; comprobación diaria al 100 % desde el nivel del suelo; y puntos de engrase centralizados con opción de lubricación automática que ayudan a reducir sus costes totales.

### COMODIDAD DEL OPERADOR

Trabaje con facilidad. La cabina Premium con un diseño ergonómico de controles y un asiento cómodo le ayudan a trabajar cómodamente durante todo el turno.



## **Cat Grade 3D Ready**

- La opción Cat Grade 3D Ready incluye todo el hardware necesario para el sistema Grade con 3D, instalado y probado de fábrica. Esta opción ofrece una vía de actualización más sencilla para los clientes que deseen añadir Grade con 3D después de su compra inicial. Para activarlo, póngase en contacto con su distribuidor Cat con el fin de adquirir las licencias de software 3D necesarias. La instalación de las licencias puede ser remota o pueden cargarse manualmente en la máquina.

## **Cat Payload\***

- La opción Cat Payload proporciona a los operadores un pesaje sobre la marcha para ayudarles a alcanzar los objetivos de carga y evitar sobrecargas, cargas insuficientes o cargas incorrectas de materiales.

*\*Las tecnologías de Payload no son legales para el comercio.*

*No todas las funciones se encuentran disponibles en todas las regiones. Consulte con su distribuidor local Cat las ofertas específicas disponibles en su región.*

# ALTO RENDIMIENTO



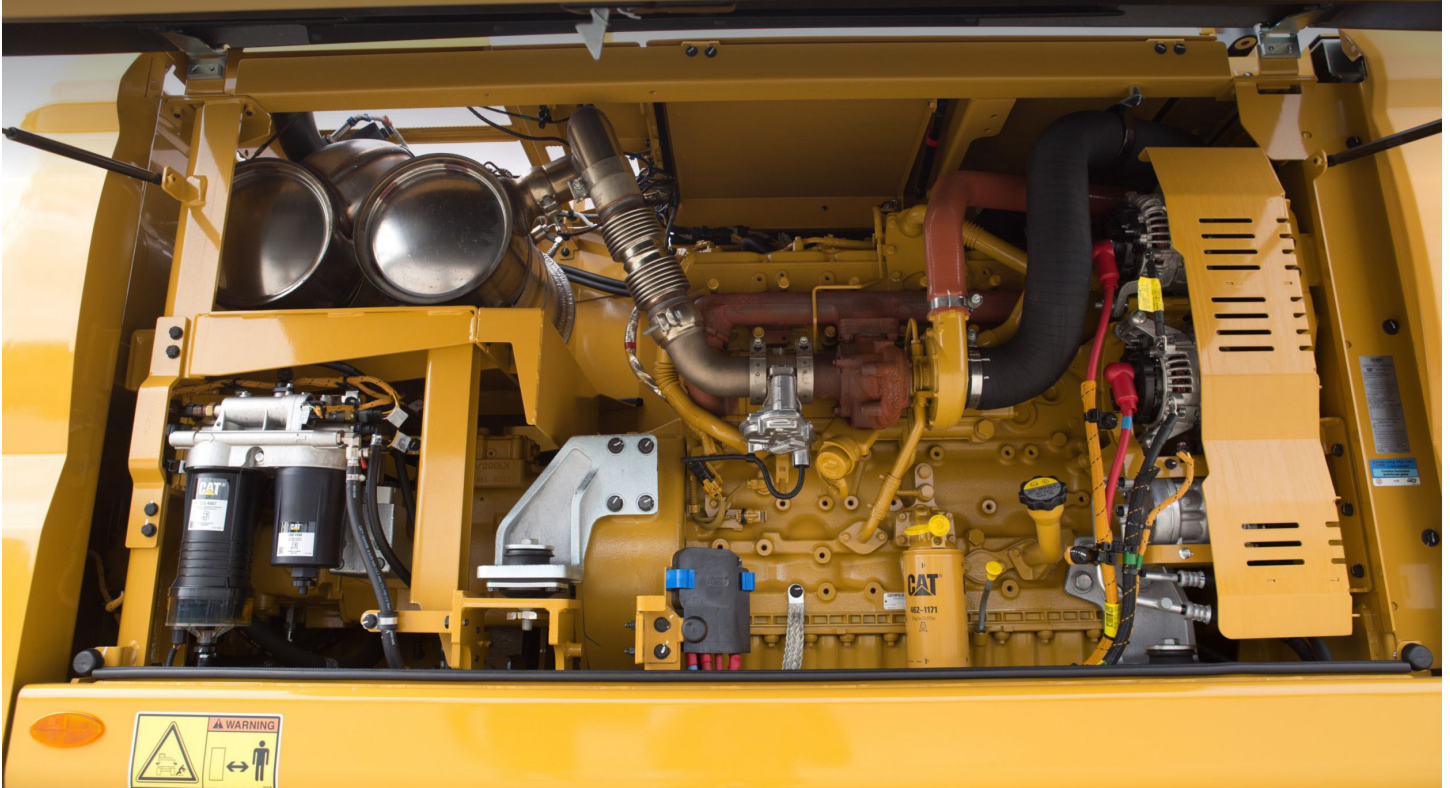
- El motor Cat se adapta a sus necesidades de rendimiento y producción. El motor cumple con normas de emisiones EPA Tier 4 Final de EE. UU. y Stage V de la UE.
- La M322 ahorra combustible para ayudarle a mantenerse en movimiento y productivo en el lugar de trabajo.
- Viaje fácilmente entre los diferentes lugares con velocidades de traslación de hasta 30 km/h (18,6 mph).
- Desde tierra hasta asfalto, la excavadora satisface sus necesidades para realizar el trabajo a tiempo y con eficacia.
- El avanzado sistema hidráulico proporciona el equilibrio óptimo de potencia y eficiencia al tiempo que le brinda el control que necesita para todas las exigencias de su trabajo.
- La bomba oscilante dedicada proporciona potencia constante para mejores capacidades de multitarea.
- El alto par de giro le ayuda a realizar el trabajo rápidamente para pasar al siguiente.
- Las opciones hidráulicas auxiliares le ofrecen la versatilidad de poder utilizar una amplia variedad de implementos Cat.
- No permita que el clima le impida trabajar. La excavadora cuenta con una capacidad estándar para trabajar en temperaturas ambiente elevadas de hasta 52 °C (125 °F) y con capacidad de arranque en frío hasta -18 °C (0 °F).

# TRABAJE CÓMODAMENTE

- El asiento Premium cuenta con calefacción, ventilación y ajuste automático.
- Entre y salga de la cabina fácilmente con la consola izquierda abatible.
- Siéntase más cómodo en la cabina mientras trabaja con las vibraciones reducidas de la cabina gracias a los avanzados soportes viscosos.
- Controle la excavadora cómodamente con controles de fácil acceso, todos ubicados frente a usted.
- Guarde su equipo en los amplios espacios de almacenamiento de la cabina detrás y bajo el asiento, en la parte superior y en las consolas. Además está equipado con un portavasos, un portabotellas y una percha.
- La radio integrada Bluetooth® permite una conexión perfecta con el teléfono móvil para escuchar música, podcasts y llamadas con manos libres.
- Ajuste fácilmente el sistema de climatizador usando el monitor de pantalla táctil o el dial jog.



# BAJOS COSTES DE MANTENIMIENTO



- Revise y repare rápidamente su máquina con puntos de mantenimiento diario accesibles a nivel del suelo.
- Verifique el nivel de aceite del motor de manera rápida y segura desde el suelo.
- Los filtros de larga duración para combustible, aceite hidráulico y aire ayudan a ahorrar en costes de mantenimiento.
- Siga la vida útil del filtro de su máquina y los intervalos de mantenimiento en el monitor de la cabina.
- La filtración de combustible ayuda a proteger el motor de la contaminación del combustible.
- El filtro de aceite hidráulico ofrece un alto rendimiento de filtración, válvulas antidrenaje que ayudan a mantener el aceite limpio cuando se sustituye el filtro y una larga vida útil con un intervalo de sustitución de 3.000 horas.
- Los puntos de engrase centralizados con opción de lubricación automática significan menos tiempo de inactividad y más trabajo realizado.
- Los puertos de toma de muestras programada de aceite (S·O·S<sup>SM</sup>) están situados a nivel del suelo, lo que ayuda a simplificar el mantenimiento y permite una extracción rápida y sencilla de muestras de fluido para su análisis.
- Aumente la productividad con recordatorios de servicio proactivos. El sistema integrado de gestión de estado del vehículo alerta al operador con una guía de servicio paso a paso, junto con las piezas necesarias para que no experimente ningún tiempo de inactividad innecesario.

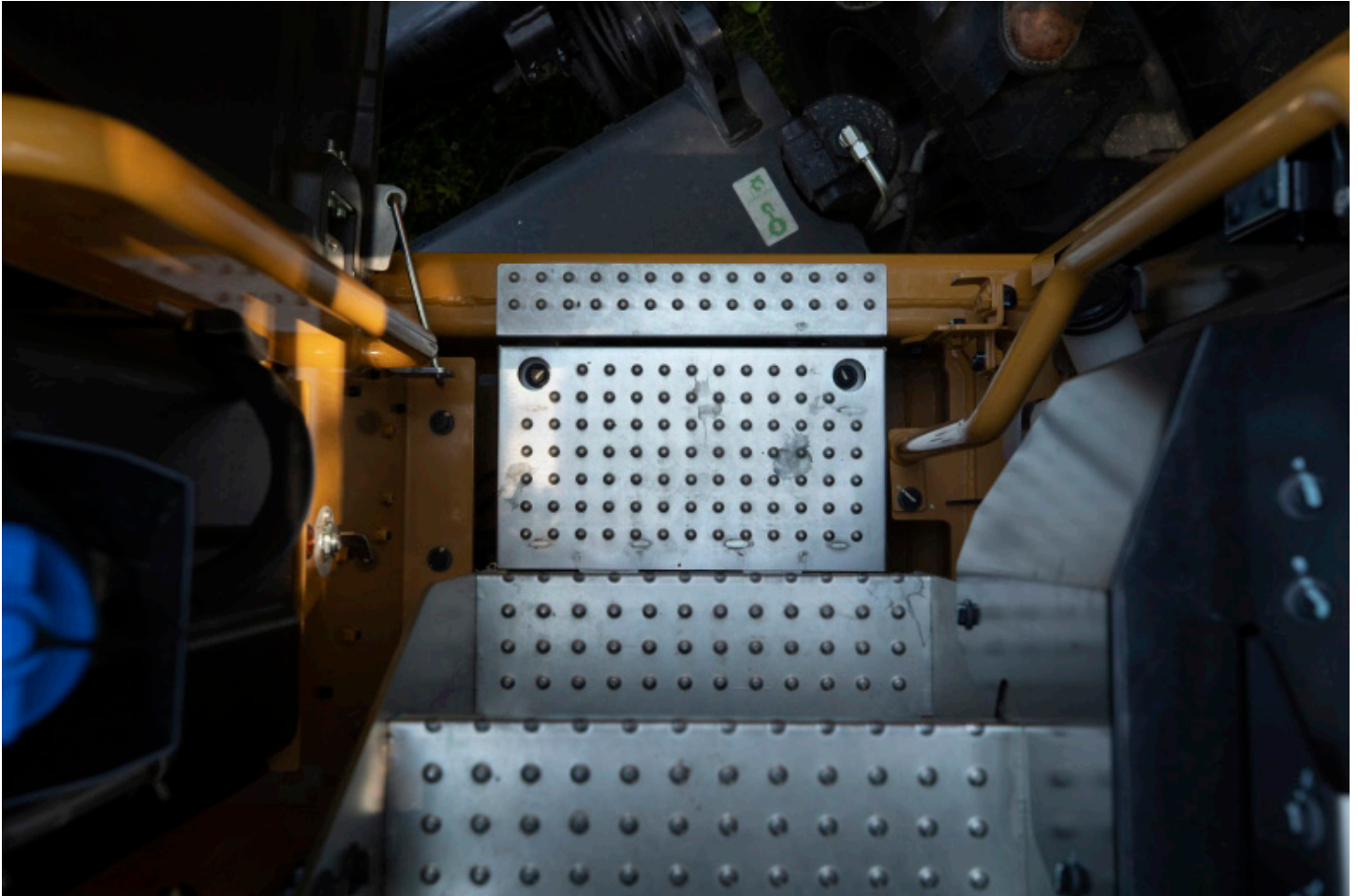
# FUNCIONAMIENTO SENCILLO



- Arranque el motor con un botón pulsador; use un llavero Bluetooth® o la función de ID de operador único.
- Programe sus preferencias de modo de energía y joystick con el ID de operador; la excavadora recuerda su configuración cada vez que va a trabajar.
- Navegue rápidamente por el monitor de pantalla táctil estándar de alta resolución de 254 mm (10 pulg) o con la ayuda del control del disco selector.
- El eje se bloquea a velocidad cero y se desbloquea cuando se activa el pedal de traslación. El eje también se puede bloquear manualmente con un botón de la consola derecha o con un botón del joystick.
- Active el modo de elevación pesada y obtenga más fuerza cuando la necesite.
- La interfaz de usuario continuamente mejorada permite una navegación intuitiva, minimizando la interrupción del trabajo con el menú de pantalla táctil fácil de usar.
- Los tiltrotadores Cat opcionales funcionan a la perfección con Cat 2D Grade, Assist, Payload y E-Fence, sin necesidad de hardware adicional. Los tiltrotadores de terceros son compatibles con estas funciones y pueden activarse mediante la compra de software adicional.

# CARACTERÍSTICAS DE SEGURIDAD

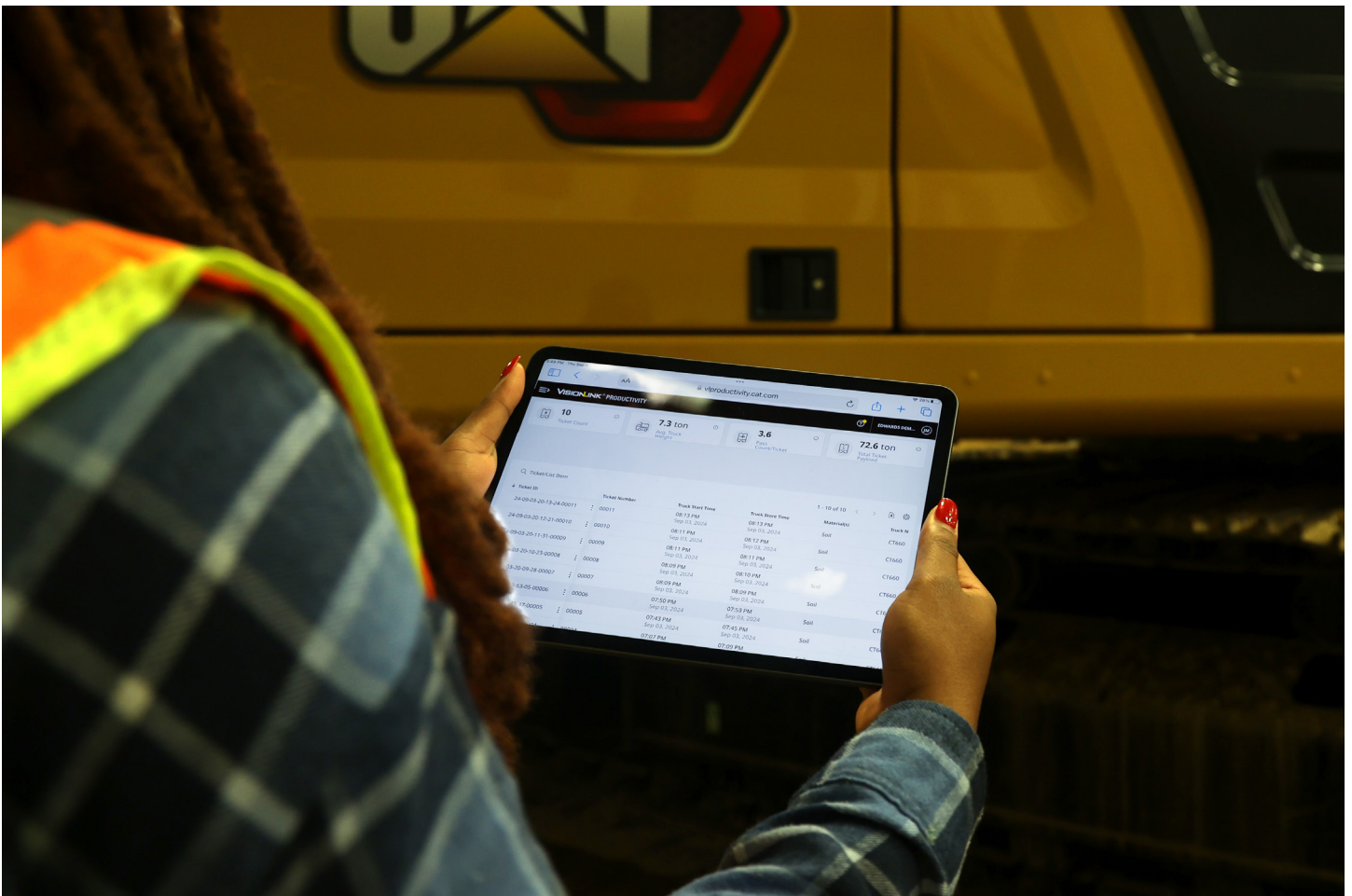
- Acceda a puntos de mantenimiento diario desde el nivel del suelo.
- Mantenga su excavadora segura con el ID de operador. Use su código PIN en el monitor para habilitar el botón de encendido.
- La cabina ROPS (estructura de protección antivuelco) cumple con los requisitos de ISO 12117-2:2008.
- Disfrute de una excelente visibilidad en todas direcciones con la ayuda de pilares de la cabina más pequeños, ventanas más grandes y un diseño de capó del motor plano. Las cámaras de visión trasera y del lado derecho vienen de serie.
- El diseño de la plataforma de servicio facilita un acceso sencillo, seguro y rápido a la plataforma de servicio superior; los peldaños de la plataforma incorporan chapas perforadas antideslizantes para ayudar a prevenir resbalones.
- La palanca de bloqueo hidráulico de serie aísla todas las funciones hidráulicas y de traslación en la posición más baja.
- El bloqueo de traslación y giro evita que el enganche delantero y el bastidor superior se muevan mientras usted se desplaza.
- El interruptor de apagado a nivel del suelo detiene el suministro de combustible al motor y apaga la máquina.
- La iluminación de inspección opcional ayuda a que el trabajo de mantenimiento sea fácil y seguro. Con solo accionar un interruptor, las luces iluminarán los compartimientos del motor, la bomba, la batería y el radiador para mejorar la visibilidad.
- Las protecciones opcionales para operadores (OPG) protegen contra la caída y el vuelo de escombros.
- Cab Avoidance le ayuda a evitar el contacto entre su implemento y la cabina.
- El sistema 2D E-Fence opcional evita que la excavadora rebase los puntos predefinidos por el operador.



# TECNOLOGÍAS CAT® INTEGRADAS

- La avanzada interfaz de usuario (UI) orientada al operador ha sido diseñada para ayudar a maximizar el tiempo de actividad.
- VisionLink™ proporciona información práctica sobre los datos de todos los equipos, independientemente del tamaño de la flota o del fabricante.\* Revise los datos de los equipos desde su ordenador o dispositivo móvil para maximizar el tiempo de actividad y optimizar su rendimiento. Los paneles de mando proporcionan información como horas, kilómetros, ubicación, tiempo de inactividad y utilización del combustible. Tome decisiones informadas que reduzcan los costes, simplifiquen el mantenimiento y mejoren la seguridad y protección en su lugar de trabajo.
- Remote Flash le permite actualizar el software de a bordo sin la presencia de un técnico, lo que le facilita iniciar las actualizaciones de software cuando le resulte más adecuado, aumentando su eficiencia operativa general.
- Remote Troubleshoot es una aplicación móvil que permite a su distribuidor Cat realizar pruebas de diagnóstico en su máquina conectada de forma remota para ayudar a garantizar que los problemas se resuelvan rápidamente y con menos tiempo de inactividad.
- Cat Grade opcional con sistema 2D ayuda a aumentar la productividad en comparación con la nivelación tradicional.
- Todos los sistemas Cat Grade son compatibles con radios y estaciones base de Trimble, Topcon y Leica. ¿Ya ha invertido en una infraestructura de nivelación? Puede instalar sistemas de nivelación de Trimble, Topcon y Leica con la compra de software adicional para la activación.
- Cat Grade con Asistencia opcional le ayuda a mantenerse nivelado, de manera sencilla y sin esfuerzo, con excavación con una sola palanca. Configure el ángulo de cuchara deseado y deje que Bucket Assist mantenga automáticamente el ángulo en trabajos de taludes, nivelación, nivelación fina y excavación de zanjas.
- Cat Payload le ayuda a lograr objetivos de carga precisos para mejorar su eficiencia operativa. Recoja una carga de material con un cucharón y obtenga una estimación del peso en tiempo real sin balancearse.

\*La disponibilidad del campo de datos puede variar según el fabricante de los equipos.



# SOSTENIBILIDAD

- El motor Cat C7.1 cumple con normas de emisiones EPA Tier 4 Final de EE. UU. y Stage V de la UE.
- Los motores diésel Cat deben usar ULSD (combustible diésel con azufre ultrabajo con 15 ppm de azufre o menos) y son compatibles\* con ULSD mezclado con los siguientes combustibles\*\* con una intensidad de carbono más baja hasta: 20 % biodiesel FAME (éster metílico de ácidos grasos)\*\*\* o combustibles 100 % renovables diésel, HVO (aceite vegetal hidrotratado) y GTL (gas a líquido). Consulte las pautas para una aplicación con éxito. Consulte a su distribuidor Cat o “Recomendaciones de fluidos para máquinas Caterpillar” (SEBU6250) para obtener más información.
- El control automático de velocidad del motor reduce la combustión innecesaria de combustible y las emisiones de gases de efecto invernadero al permitir que el motor entre automáticamente en modo ralentí cuando la máquina no está trabajando.
- Los intervalos de mantenimiento prolongados no solo reducen el tiempo de inactividad, sino que disminuyen la cantidad de fluido y filtros que se reemplazan durante la vida útil de la máquina.
- Los servicios Cat Scheduled Oil Sampling (S-O-S<sup>SM</sup>) Services ayudan a revelar el desgaste excesivo, los fluidos contaminados u otros problemas “invisibles” que pueden acortar la vida útil de los componentes. En muchos casos, se pueden ampliar los intervalos de cambio de aceite y refrigerante mediante el monitoreo de fluidos. Consulte a su distribuidor Cat o el manual de operación y mantenimiento de la máquina para obtener más información.
- Remote Flash minimiza el tiempo de inactividad y el tiempo de mantenimiento al tiempo que mantiene su equipo funcionando con la máxima eficiencia. Las alertas de actualizaciones de la máquina se envían virtualmente desde su distribuidor Cat y las actualizaciones se pueden implementar sin necesidad de presencia física de un técnico del distribuidor.
- Remote Troubleshoot ayuda a reducir el tiempo de mantenimiento y que su máquina funcione con la máxima eficiencia al permitir que su distribuidor Cat realice pruebas en la máquina mientras trabaja. Una vez que se identifica un problema, un técnico puede solucionarlo la primera vez, ahorrando tiempo y dinero.
- Las tecnologías Cat Grade combinan una guía avanzada con un control automático opcional de la máquina, lo que le ayuda a alcanzar los objetivos de clasificación, al tiempo que reduce la quema de combustible y las emisiones de gases de efecto invernadero al mejorar la eficiencia, la productividad en el lugar de trabajo y la precisión.
- Cat Payload para excavadoras proporciona pesaje de materiales sobre la marcha que ayuda a reducir la combustión de combustible al mejorar la eficiencia de carga, la productividad en el lugar de trabajo y eliminar los viajes a la báscula.

\* Si bien los motores Caterpillar son compatibles con estos combustibles alternativos, es posible que su uso no esté permitido en algunas regiones.

\*\* Las emisiones de gases de efecto invernadero de los tubos de escape por combustibles con menor intensidad de carbono son esencialmente las mismas que las de los combustibles tradicionales.

\*\*\* Los motores sin dispositivos de postratamiento pueden utilizar mezclas superiores, hasta un 100 % de biodiésel (para el uso de mezclas superiores al 20 % de biodiésel, consulte a su distribuidor Cat).



# MÁS QUE MÁQUINAS

CONSTRUIDAS PENSANDO EN SU ÉXITO

Cuando usted compra equipos Cat, obtiene mucho más que la máquina. También está recibiendo el apoyo de una red de distribuidores de primer nivel respaldada por una amplia variedad de soluciones flexibles, tecnología, herramientas, etc.



## ACUERDOS DE VALOR PARA EL CLIENTE

Un acuerdo de valor del cliente (CVA) de su distribuidor Cat le ayuda a hacer más y preocuparse menos. Un CVA simplifica la propiedad y el mantenimiento de la máquina, añade la seguridad de la asistencia experta del distribuidor y le proporciona la tranquilidad de una gestión eficaz del estado de los equipos.

## PIEZAS CAT ORIGINALES

Las piezas Cat originales ofrecen el más alto nivel de fiabilidad y productividad. Haga su pedido directamente a su distribuidor Cat o compre en línea en [parts.cat.com](http://parts.cat.com).

## OPCIONES DE REPARACIÓN

La amplia variedad de opciones de reparación se adapta a sus necesidades, presupuesto y cronología. Todas las reparaciones son realizadas por técnicos expertos de Cat. Recibirá consejos de reparación inteligentes, una cotización oportuna y precisa y un servicio que vuelva a poner en marcha su máquina rápidamente.

## SERVICIOS FINANCIEROS

Puede contar con Cat Financial para obtener las mejores soluciones financieras y de protección ampliada para su empresa. Desde hace más de 30 años, ayudamos a nuestros clientes a tener éxito a través de la excelencia en el servicio financiero.



DOZERS

CARGADORAS  
COMPACTAS

MANIPULADORAS  
DE MATERIALES

EXCAVADORAS

CARGADORAS  
DE RUEDAS

CARGADORAS  
DE CADENAS

AUMENTE SU PRODUCTIVIDAD Y BENEFICIOS

# CON LOS IMPLEMENTOS CAT

Puede mejorar fácilmente el rendimiento de su máquina utilizando cualquiera de los diversos implementos Cat. Todos los implementos Cat están diseñados para adaptarse al peso y la potencia de las excavadoras Cat para mejorar el rendimiento, la seguridad y la estabilidad.

**CUCHARAS**



**GARRAS DE DEMOLICIÓN Y SELECCIÓN**



**GARRAS TIPO ORANGE PEEL**



**MARTILLOS HIDRÁULICOS**



**MULTI-PROCESADORES**



**CIZALLAS**



**DESBROZADORAS**



**TILTROTADORES**



**COMPACTADORES**



**ACOPLADORES**



**PULVERIZADORES**



**GARRAS DE TRANSFERENCIA HIDRÁULICAS**



# ESPECIFICACIONES TÉCNICAS

## Motor

Potencia del motor – ISO 14396	129 kW	174 cv
Potencia del motor – ISO 14396 (DIN)	176 cv (métricos)	
Modelo de motor	Cat® C7.1	
Potencia neta – ISO 9249	128 kW	171 cv
Potencia neta – ISO 9249 (DIN)	174 cv (métricos)	
Calibre	105 mm	4,1 pulgadas
Carrera	135 mm	5,3 pulgadas
Cilindrada	7 L	427,8 pulg <sup>3</sup>
Capacidad biodiésel	Hasta B20 <sup>1</sup>	
Emisiones	Cumple con las normas de emisiones EPA Tier 4 Final de EE. UU. y Stage V de la UE.	

La potencia neta especificada es la potencia disponible del volante cuando el motor está equipado con ventilador, filtro de aire, postratamiento de gases de escape CEM (por sus siglas en inglés), alternador y ventilador de enfriamiento funcionando a velocidad intermedia. Velocidad nominal a 2.200 r. p. m. La potencia anunciada se prueba según la norma especificada vigente en el momento de la fabricación.

<sup>1</sup>Los motores diésel CAT deben usar ULSD (combustible diésel con azufre ultrabajo con 15 ppm de azufre o menos) y son compatibles\* con ULSD mezclado con los siguientes combustibles\*\* con una intensidad de carbono más baja hasta: 20 % biodiésel FAME (éster metílico de ácidos grasos)\*\*\* o combustibles 100 % renovables diésel, HVO (aceite vegetal hidrotratado) y GTL (gas a líquido). Consulte las pautas para una aplicación con éxito. Consulte a su distribuidor Cat o "Recomendaciones de fluidos para máquinas Caterpillar" (SEBU6250) para obtener más información.

\* Si bien los motores Caterpillar son compatibles con estos combustibles alternativos, es posible que su uso no esté permitido en algunas regiones.

\*\* Las emisiones de gases de efecto invernadero de los tubos de escape por combustibles con menor intensidad de carbono son esencialmente las mismas que las de los combustibles tradicionales.

\*\*\* Los motores sin dispositivos de postratamiento pueden utilizar mezclas superiores, hasta un 100 % de biodiésel (para el uso de mezclas superiores al 20 % de biodiésel, consulte a su distribuidor Cat).

## Transmisión

Velocidad máxima de traslación	30 km/h	18,6 millas/h
--------------------------------	---------	---------------

## Sistema hidráulico

Sistema principal – Flujo máximo – Implemento	360 L/min	95 gal/min
Presión máxima – Circuito de implementos – normal	35.000 kPa	5.076 psi
Presión máxima – Circuito de implementos – Elevación pesada	37.000 kPa	5.366 psi
Presión máxima – Circuito de implementos – Circuito de traslación	35.000 kPa	5.076 psi

## Mecanismo de giro

Velocidad de giro máxima*	8,6 rpm	44.250 lb-ft
Par de giro estándar	60 kN-m	44.250 lbf-ft
Par de giro opcional	69 kN-m	50.890 lbf-ft

\*Para las máquinas con la marca CE, el valor predeterminado puede establecerse más bajo.

## Peso de la máquina

Peso máximo operativo	24.845 kg	54.770 lb
Peso mínimo operativo	21.515 kg	47.430 lb

El peso operativo incluye depósito de combustible lleno, operador, cucharón de uso general (GD) y llantas neumáticas dobles. El peso varía según la configuración. Las configuraciones típicas incluyen un brazo de 2,5 m (8'2") y un acoplador rápido de 3.500 kg (7.716 lb).

## Capacidades de llenado de servicio

Tanque de combustible	470 L	124,2 gal
Fluido de Escape Diésel (DEF)	30 L	7,9 gal
Sistema de refrigeración	40 L	10,6 gal
Depósito hidráulico	200 L	52,8 gal
Sistema hidráulico (depósito incluido)	405 L	107 gal

## Dimensiones

Pluma	Pluma variable ajustable 5,4 m (17'10")	
Brazo	2,9 m (9'2")	
Cuchara	Uso general (GD) 1,19 m <sup>3</sup> (1,56 yd <sup>3</sup> )	
Altura de embarque – Parte superior de la cabina	3.350 mm	11 pies
Longitud de embarque	9.485 mm	31,1 pies
Punto de apoyo	3.430 mm	11,3 pies
Radio de giro de cola	2.800 mm	9,2 pies
Espacio de contrapeso	1.330 mm	4,4 pies
Distancia al suelo	320 mm	1 pie
Longitud del tren de rodaje	5.175 mm	17 pies
Base de la rueda	2.750 mm	9 pies

## Rangos y fuerzas de trabajo

Pluma	Pluma variable ajustable 5,4 m (17'10")	
Brazo	2,9 m (9'2")	
Cuchara	Uso general (GD) 1,19 m <sup>3</sup> (1,56 yd <sup>3</sup> )	
Altura máxima de corte	10.900 mm	35,8 pies
Altura de carga máxima	7.520 mm	24,7 pies
Profundidad máxima de excavación	6.650 mm	21,8 pies
Profundidad máxima de excavación en pared vertical	5.290 mm	17,3 pies
Alcance máximo de línea a nivel del suelo	10.190 mm	33,4 pies
Fuerzas del cucharón (ISO)	151 kN	33.946 lbf
Fuerzas del Brazo (ISO)	105 kN	23.605 lbf

Los valores de rango son con neumáticos dobles (11.00-20). Los valores de rango se calculan con un cucharón GD (CW) y un acoplador rápido CW con un radio de punta de 1.697 mm (5'7"). Los valores de fuerza se calculan con levantamiento pesado activado, un cucharón GD (pin-on) y un radio de punta de 1.574 mm (5'2").

## Sistema de aire acondicionado

El sistema de aire acondicionado de esta máquina contiene gas refrigerante fluorado de efecto invernadero R134a o R1234yf. Consulte la etiqueta o el manual de instrucciones para identificar el gas. Si está equipado con R134a (potencial de calentamiento global = 1430), el sistema contiene 0,75 kg (1,7 libras) de refrigerante que tiene un equivalente de CO<sub>2</sub> de 1,073 toneladas métricas (1,182 toneladas). Si está equipado con R1234yf (potencial de calentamiento global = 0,5), el sistema contiene 0,8 kg (1,8 libras) de refrigerante con un equivalente de CO<sub>2</sub> de 0,0004 toneladas métricas (0,0004 toneladas).

# EQUIPOS ESTÁNDAR Y OPCIONALES

NOTA: Los equipos estándar y opcionales pueden variar. Consulte a su distribuidor Cat® para obtener más información.

	Estándar	Opcional		Estándar	Opcional
<b>PLUMA Y BRAZOS</b>			<b>SISTEMA ELÉCTRICO</b>		
Pluma variable ajustable de 5,4 m (17'10")	✓		Luces LED en chasis (derecha e izquierda) y contrapeso	✓	
Brazo de 2,5 m (8'2") (solo Europa)		✓	Luces de trabajo LED de retardo de tiempo programable	✓	
Brazo de 2,9 m (9'6")		✓	Luces de circulación e indicadores, delanteras y traseras.	✓	
<b>BASTIDOR INFERIOR Y ESTRUCTURAS</b>			<b>SERVICIO Y MANTENIMIENTO</b>		
Freno automático / bloqueo del eje	✓		Baterías sin mantenimiento	✓	
tracción total	✓		Interruptor de desconexión eléctrica centralizado	✓	
11.00-20 16 PR, neumáticos dobles	✓		Bomba eléctrica de repostaje		✓
Contrapeso de 3.500 kg (7.716 lb) (solo Europa)		✓	<b>SISTEMA HIDRÁULICO</b>		
Contrapeso de 4.700 kg (10.362 lb)		✓	Válvulas de reducción de deriva de pluma, brazo y cucharón	✓	
<b>TECNOLOGÍA CAT®</b>			Calentamiento de aceite hidráulico automático	✓	
VisionLink™	✓		Modo de elevación pesada	✓	
Flash remoto y solución de problemas remota	✓		Palancas universales con un control deslizante	✓	
Cat Grade con 2D		✓	Válvulas de retención de pluma/varilla		✓
Cat GRADE con 2D con opción lista para implementos (ARO)		✓	Palancas universales con dos tipos de control deslizante		✓
Receptor láser		✓	Dirección con joystick		✓
Cat Grade 3D Ready		✓	<b>SEGURIDAD Y SALUD</b>		
Cat Grade Connectivity		✓	Cámaras de visión trasera y lateral derecha	✓	
Cat Grade con Asistencia		✓	Interruptor de desconexión bloqueable	✓	
Cat Payload		✓	Plancha antideslizante y pernos abocardados en la plataforma de servicio	✓	
Integración de Cat Tiltrotator (TRS)		✓	Espejos gran angular		✓
<b>CABINA</b>			Visibilidad 360°		✓
Cabina insonorizada con ROPS	✓		Claxon de señalización/advertencia		✓
Control del motor con botón de arranque sin llave	✓		Iluminación de inspección		✓
Consola ajustable en altura, ajuste infinito sin herramientas	✓		2D E-Fence		✓
Pantalla táctil LCD de alta resolución de 254 mm (10 in)	✓		Evitación de la cabina		✓
Protecciones del operador (OPG)		✓			
<b>MOTOR</b>					
Selector de modo de potencia	✓				
Ralentí automático de un toque con control automático de velocidad del motor	✓				
Detención automático del motor al no estar en uso	✓				
Hasta 52 °C (125 °F) de capacidad de enfriamiento a temperatura ambiente alta	✓				
Capacidad de arranque en frío hasta -18 °C (0 °F)	✓				
Filtro de aire de doble elemento con prefiltro integrado	✓				



Para obtener información más detallada sobre los productos Cat, servicios de distribuidores y soluciones industriales, visite nuestra página web en [www.cat.com](http://www.cat.com).

© 2026 Caterpillar. Todos los derechos reservados.

Los materiales y las especificaciones están sujetos a cambios sin previo aviso. Las máquinas de las fotografías pueden incluir equipamiento adicional. Consulte con su distribuidor Cat para conocer las opciones disponibles.

CAT, CATERPILLAR, LET'S DO THE WORK, VisionLink, sus respectivos logotipos, las imágenes "Caterpillar Corporate Yellow", "Power Edge" y Cat "Modern Hex", así como las identidades corporativas y de producto aquí utilizadas, son marcas comerciales de Caterpillar, y se prohíbe su utilización sin permiso.  
[www.cat.com](http://www.cat.com) [www.caterpillar.com](http://www.caterpillar.com)

ASX94207-01 (02-2026)  
Sustituye a: ASX94207-00  
Número de construcción: 07E  
(Europe, N Am)

