

M322

PELLE HYDRAULIQUE SUR PNEUS



Puissance du moteur – ISO 14396
Poids maximum en ordre de marche
Vitesse de translation maximale

129 kW (174 ch)
24 845 kg (54 770 lb)
30 km/h (18,6 miles/h)

CAT[®]

M322

PELLE HYDRAULIQUE SUR PNEUS

La pelle hydraulique sur pneus M322 Cat® offre des performances optimales grâce à la polyvalence de l'intégration du rotateur inclinable Cat (TRS) pour réaliser le travail rapidement. Grâce à de faibles coûts d'entretien, de longs intervalles d'entretien et un contrôle quotidien à 100 % au niveau du sol, la M322 vous permet d'économiser du temps et de l'argent. Une cabine conçue pour le confort du conducteur vous permet de travailler rapidement et efficacement.



HAUTES PERFORMANCES

Un moteur Cat® C7.1 et un circuit hydraulique puissant vous donnent la puissance nécessaire pour déplacer votre matériel avec rapidité et précision.

FACILE À ENTREtenir

Des filtres longue durée pour le carburant, l'huile hydraulique et l'air, un contrôle quotidien à 100 % au niveau du sol et des points de graissage centralisés avec une option de lubrification automatique contribuent à réduire vos coûts globaux.

CONFORT DU CONDUCTEUR

Travaillez avec facilité. La cabine Premium, avec une disposition ergonomique des commandes et un siège confortable, vous permet de travailler confortablement pendant toute la durée du quart.

FONCTIONNALITÉS LES PLUS RÉCENTES



Cat Grade 3D Ready

- L'option Cat Grade 3D Ready comprend tout le matériel nécessaire pour le système Grade avec module 3D, installé et testé en usine. Cette option facilite la mise à niveau du système pour les clients qui souhaitent ajouter Grade avec module 3D après leur achat initial. Pour l'activer, contactez votre concessionnaire Cat pour acheter les licences du logiciel 3D nécessaires. Les licences peuvent être installées à distance ou chargées manuellement sur la machine.

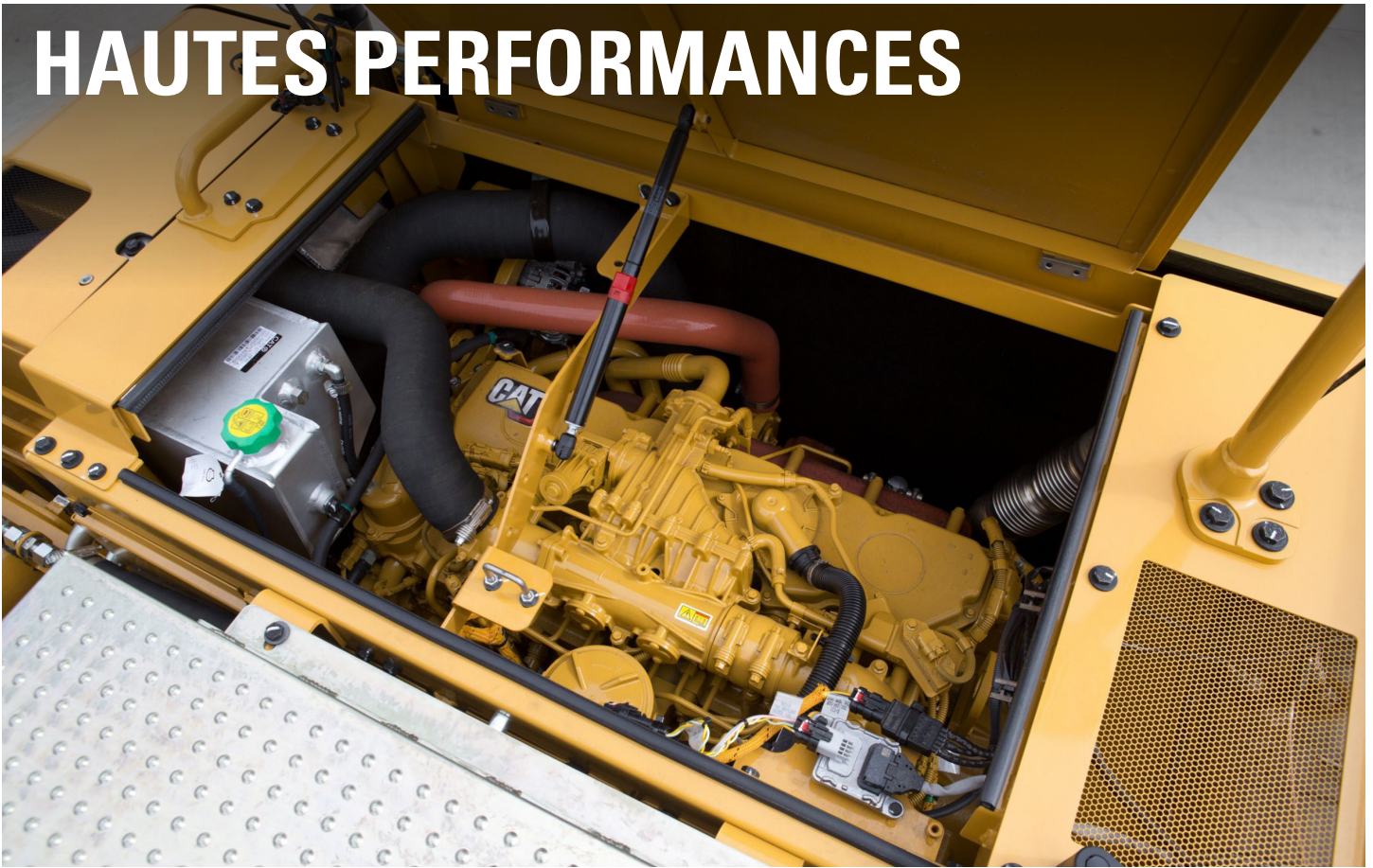
Cat Payload*

- L'option Cat Payload permet aux conducteurs d'effectuer un pesage routier afin de les aider à atteindre les objectifs de charge et d'éviter les surcharges, les sous-charges ou les erreurs de chargement.

**La commercialisation des technologies Payload n'est pas légale.*

*Les fonctionnalités ne sont pas toutes disponibles dans toutes les régions. Veuillez vérifier auprès de votre concessionnaire Cat local si certaines offres particulières sont disponibles dans votre région.
Numéro de version : 07E*

HAUTES PERFORMANCES



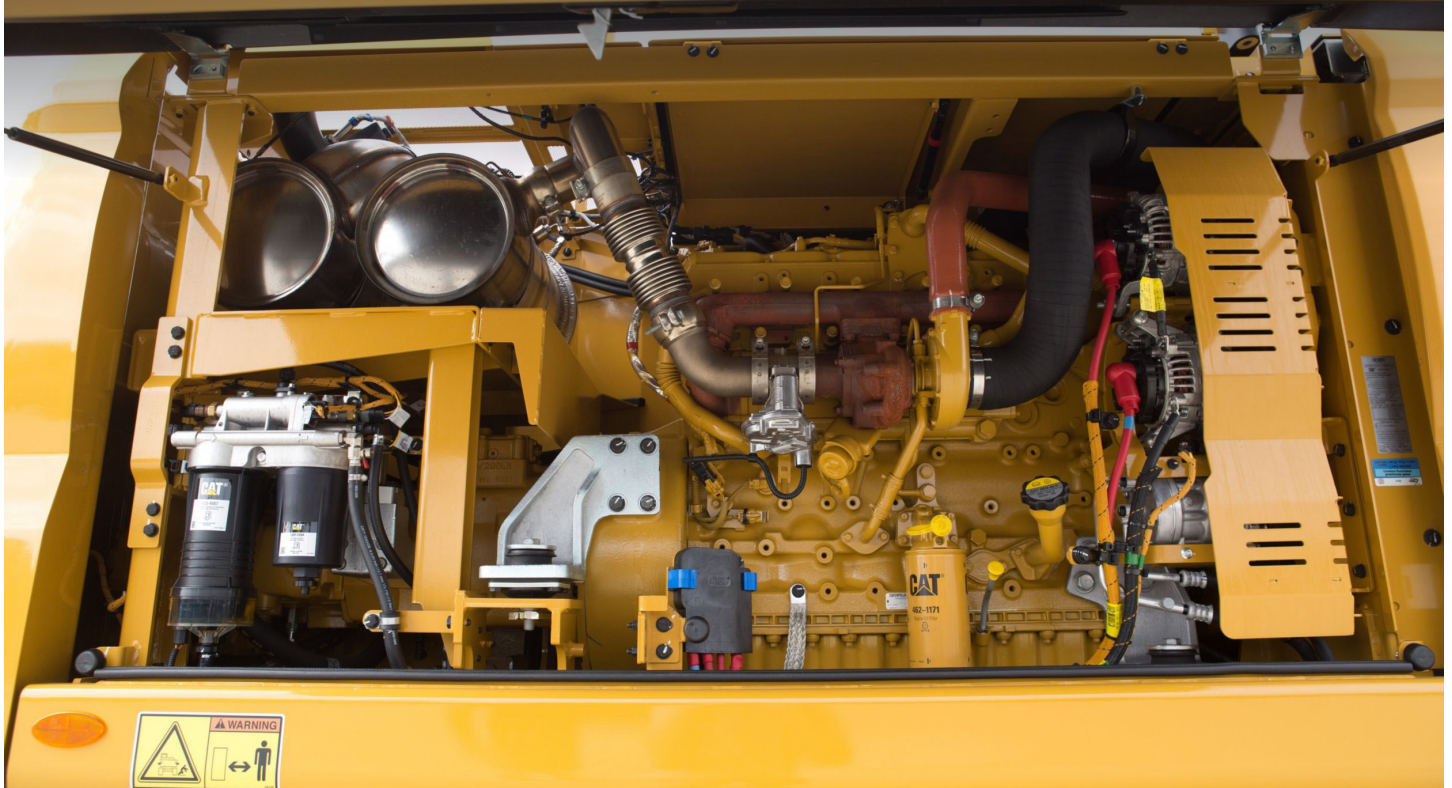
- Le moteur Cat répond à vos besoins de performance et de production. Le moteur est conforme aux normes américaines EPA Tier 4 Final et aux normes européennes Stage V sur les émissions.
- La M322 est économe en carburant, ce qui vous permet de rester mobile et productif sur le chantier.
- Déplacez-vous facilement entre les sites avec des vitesses de translation allant jusqu'à 30 km/h (18,6 mph).
- De la terre à l'asphalte, la pelle hydraulique répond à vos besoins pour que le travail soit fait de manière rapide et efficace.
- Le circuit hydraulique avancé fournit l'équilibre optimal de puissance et d'efficacité tout en vous donnant le contrôle dont vous avez besoin pour des exigences de travail précises.
- La pompe de pivotement dédiée assure une puissance constante pour de meilleures capacités multitâches.
- Un couple de pivotement élevé vous permet d'effectuer le travail rapidement pour passer au suivant.
- Les options hydrauliques auxiliaires vous offrent une large gamme d'accessoires Cat.
- Ne laissez pas les températures vous empêcher de travailler. La pelle hydraulique offre une fonctionnalité de température ambiante élevée standard de 52° C (125° F) et une fonctionnalité de démarrage à froid de -18° C (0° F)

TRAVAILLEZ CONFORTABLEMENT

- Le siège Premium est chauffant, climatisé et se règle automatiquement.
- Entrez et sortez de la cabine plus facilement grâce à la console gauche relevable.
- Grâce à leur réduction des vibrations, les supports visqueux avancés vous permettent de vous sentir à l'aise dans la cabine pendant que vous travaillez.
- Contrôlez confortablement la pelle hydraulique grâce à des commandes facilement accessibles, toutes placées devant vous.
- Rangez votre équipement dans les multiples espaces de rangement de la cabine, en-dessous, derrière et au-dessus du siège, et dans les consoles. Un porte-gobelet, un porte-bouteille et un crochet à vêtements sont également fournis.
- La radio Bluetooth® intégrée à la cabine permet une connexion fluide à votre téléphone portable pour écouter de la musique, des podcasts et passer des appels en mode mains libres.
- Ajustez facilement le circuit de climatisation à l'aide du moniteur à écran tactile ou de la molette.



COÛTS D'ENTRETIEN RÉDUITS



- Vérifiez et entretenez votre machine plus rapidement grâce à des points d'entretien et de maintenance de routine accessibles depuis le niveau du sol.
- Vérifiez le niveau d'huile moteur rapidement et en toute sécurité avec la nouvelle jauge d'huile moteur au sol.
- Les filtres longue durée pour le carburant, l'huile hydraulique et l'air permettent de réduire les coûts d'entretien.
- Contrôlez la durée de vie du filtre et les intervalles d'entretien de votre machine sur le moniteur de la cabine.
- Le filtrage du carburant permet de protéger le moteur contre la contamination du carburant.
- Le filtre à huile hydraulique offre une performance de filtrage élevée, des vannes anti-vidange pour maintenir l'huile propre lorsque le filtre est remplacé et une longue durée de vie avec un intervalle de remplacement de 3 000 heures.
- Les points de graissage centralisés avec option de lubrification automatique signifient moins d'immobilisation et plus de travail effectué.
- Les orifices de prélèvement périodique d'échantillons d'huile (S-O-SSM) sont situés au niveau du sol, ce qui simplifie l'entretien et permet une extraction rapide et facile des échantillons de fluides à des fins d'analyse.
- Améliorez votre productivité grâce aux rappels d'entretien proactifs. Le système intégré de gestion de santé des véhicules avertit le conducteur en lui fournissant des conseils d'entretien étape par étape, ainsi que les pièces nécessaires, afin que vous ne subissiez pas d'immobilisation inutile.

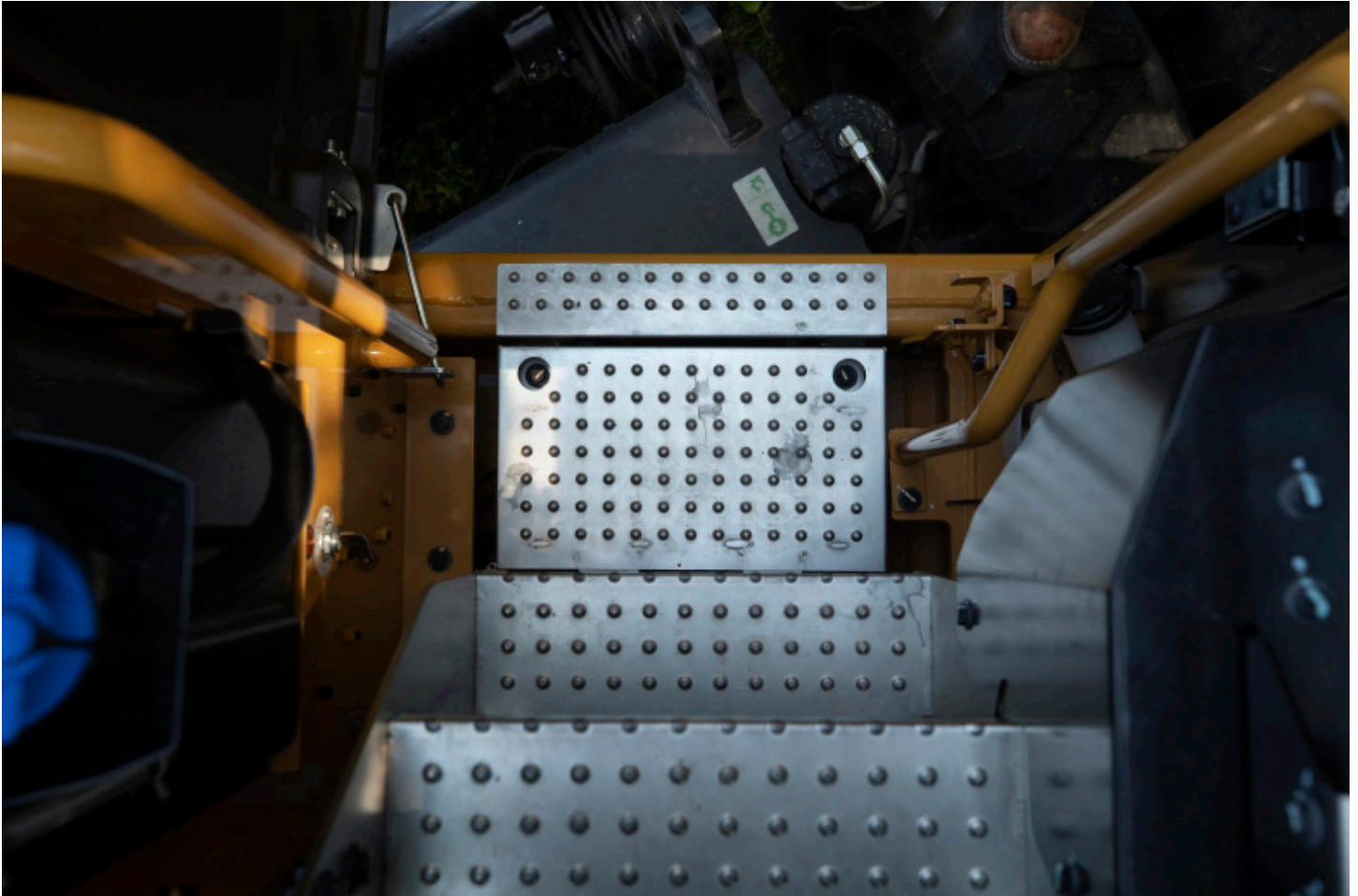
FACILE À UTILISER



- Démarrez le moteur à l'aide d'un bouton-poussoir, d'une clé Bluetooth®, ou de la fonction unique d'identification du conducteur, Operator ID.
- Programmez votre mode de puissance et vos préférences de manipulateur à l'aide de la fonction d'identification du conducteur (Operator ID) ; la pelle hydraulique se souvient de vos paramètres à chaque fois que vous allez travailler.
- Naviguez rapidement sur le moniteur à écran tactile haute résolution de 254 mm (10 po) standard, ou à l'aide de la molette de commande.
- L'essieu se verrouille à vitesse nulle et se déverrouille lorsque la pédale de translation est activée. L'essieu peut également être verrouillé manuellement à l'aide d'un bouton situé sur la console de droite ou d'un bouton du manipulateur.
- Mettez le mode de soulèvement de charges lourdes (Heavy Lift) sous tension et obtenez plus de force lorsque vous en avez besoin.
- Cat continue d'améliorer les fonctionnalités de l'interface utilisateur pour les conducteurs de tous niveaux. Le moniteur à écran tactile est un outil facile à utiliser qui présente le tableau de bord du chantier dans un format intuitif. Les applications de productivité sont affichées sous forme de grille pour être lues en déplacement, et la navigation sur l'écran tactile est programmée pour s'assurer que les performances professionnelles se poursuivent sans interruption.

FONCTIONNALITÉS DE SÉCURITÉ

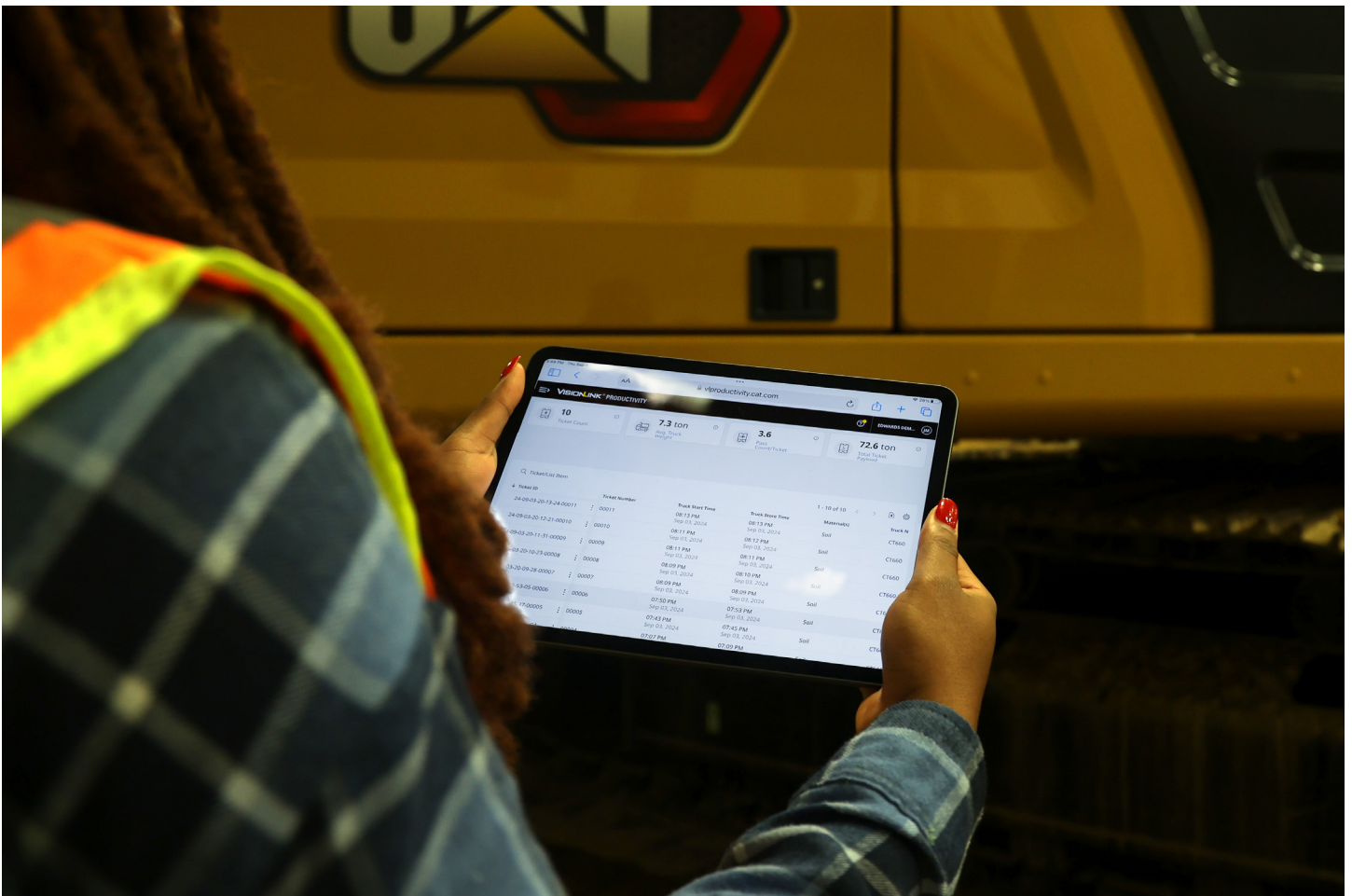
- Accédez aux points d'entretien quotidiens depuis le niveau du sol.
- Sécurisez votre pelle hydraulique grâce à la fonction Operator ID. Saisissez votre code PIN sur le moniteur pour activer la fonctionnalité de démarrage par bouton-poussoir.
- La cabine standard à cadre de protection en cas de retournement (ROPS) est conforme aux exigences de la norme ISO 12117-2:2008.
- Profitez d'une excellente visibilité panoramique grâce à des montants de cabine plus petits, à des vitres plus larges et à un capot de moteur aplati. Les caméras de recul et de vue latérale droite sont de série.
- La conception de la plateforme d'entretien permet un accès facile, sécurisé et rapide à la plateforme d'entretien supérieure ; les marches de la plateforme d'entretien utilisent une tôle perforée antidérapante pour éviter tout glissement.
- Le levier de sécurité hydraulique standard isole toutes les fonctions hydrauliques et de translation en position abaissée.
- Le verrouillage de translation et de pivotement empêche la timonerie avant et le cadre supérieur de bouger pendant votre déplacement.
- Lorsqu'il est activé, le contacteur d'arrêt au niveau du sol interrompt l'alimentation du moteur en carburant et éteint la machine.
- L'éclairage d'inspection en option facilite et sécurise les travaux d'entretien. En appuyant sur un interrupteur, les lumières éclairent les compartiments du moteur, de la pompe, de la batterie et du radiateur pour en améliorer la visibilité.
- Les protections du conducteur (OPG) en option protègent contre les chutes et les projections de débris.
- Le dispositif d'évitement de la cabine en option vous permet d'éviter tout contact entre votre outil de travail et la cabine.
- La fonction E-Fence 2D en option est intégrée dès la sortie d'usine pour empêcher la pelle hydraulique de se déplacer en dehors des points de réglage définis par le conducteur.



TECHNOLOGIES CAT® INTÉGRÉES

- La dernière interface utilisateur (UI) orientée conducteur a été conçue pour aider à maximiser le temps de fonctionnement.
- VisionLink® fournit des données exploitables pour tous les actifs – quelle que soit la taille du parc ou le fabricant de l'équipement.* Examinez les données de l'équipement depuis votre ordinateur ou votre appareil mobile pour maximiser le temps de fonctionnement et optimiser les actifs. Les tableaux de bord fournissent des informations telles que les horaires, les kilométrages, la localisation, le temps d'inactivité et l'utilisation du carburant. Prenez des décisions éclairées qui réduisent les coûts, simplifient l'entretien et améliorent la sécurité sur votre chantier.
- Remote Flash est une application mobile qui vous permet de mettre à jour le logiciel embarqué sans la présence d'un technicien, ce qui vous permet de lancer des mises à jour logicielles lorsque cela vous convient, augmentant ainsi votre efficacité opérationnelle globale.
- Remote Troubleshoot est une application mobile qui permet à votre concessionnaire Cat d'effectuer à distance des tests de diagnostic sur votre machine connectée afin de s'assurer que les problèmes sont résolus rapidement et avec moins d'immobilisation.
- Le système Cat Grade avec système 2D en option permet d'augmenter la productivité par rapport au nivellement traditionnel.
- Le système Cat Grade with Assist en option vous permet de rester au niveau souhaité, simplement et sans effort, grâce à l'excavation à levier unique. Définissez l'inclinaison du godet souhaitée et laissez Bucket Assist maintenir automatiquement l'angle défini lors de travaux inclinés, de nivellement, de nivellement de précision et de creusement de tranchées.
- Cat Payload en option vous aide à atteindre des objectifs de charge précis pour améliorer votre efficacité opérationnelle. Prenez un chargement de matériau à l'aide d'un godet et obtenez une estimation de poids en temps réel sans avoir à pivoter.

**La disponibilité des données sur le terrain peut varier selon le fabricant de l'équipement.*



DURABILITÉ

- Le moteur Cat C7.1 respecte les normes américaines EPA Tier 4 Final et aux normes européennes Stage V sur les émissions.
- Les moteurs diesel Cat doivent utiliser du ULSD (carburant diesel à très faible teneur en soufre contenant 15 ppm de soufre ou moins) ou du carburant diesel à faible teneur en soufre mélangé aux carburants à faible intensité de carbone suivants** jusqu'à : 20 % de biodiesel FAME (ester méthylique d'acide gras)* ou 100 % de diesel renouvelable, de carburants HVO (huile végétale hydrotraitée) et de carburants GTL (gaz à liquide). Veuillez vous référer aux directives pour une application efficace. Veuillez consulter votre concessionnaire Cat ou vous référer au document « Recommandations relatives aux liquides des équipements Caterpillar » (SEBU6250) pour plus de détails.
- La commande automatique du régime moteur réduit la consommation de carburant inutile et les émissions de gaz à effet de serre en permettant au moteur de passer automatiquement en mode ralenti lorsque la machine ne fonctionne pas.
- Les intervalles d'entretien prolongés réduisent non seulement l'immobilisation, mais aussi la quantité de liquide et de filtres remplacés au cours de la durée de vie de la machine.
- Les services de prélèvement périodique d'échantillons d'huile Cat (S-O-SSM) permettent de révéler l'usure excessive, les fluides contaminés ou d'autres problèmes « invisibles » susceptibles de raccourcir la durée de vie des composants. Dans de nombreux cas, vous pouvez prolonger les intervalles de vidange d'huile et de liquide de refroidissement en utilisant le suivi des fluides. Pour plus d'informations, contactez votre concessionnaire Cat ou consultez le guide d'utilisation et d'entretien de la machine.
- Remote Flash minimise l'immobilisation et l'entretien tout en maintenant votre actif en fonctionnement avec une efficacité maximale. Les alertes pour les mises à jour de la machine sont envoyées virtuellement par votre concessionnaire Cat, et les mises à jour peuvent être déployées sans nécessiter le déplacement sur le chantier d'un technicien du concessionnaire.
- Remote Troubleshoot permet de réduire le temps d'entretien et de maintenir votre machine en état de marche avec une efficacité maximale en permettant à votre concessionnaire Cat de tester virtuellement la machine pendant qu'elle travaille. Une fois qu'un problème est identifié, un technicien peut le résoudre du premier coup, ce qui permet d'économiser en temps et en argent.
- Les technologies Cat Grade associent au guidage avancé une option de commande automatisée de la machine, ce qui vous permet d'atteindre les objectifs de nivellement tout en réduisant la consommation de carburant et les émissions de gaz à effet de serre en améliorant l'efficacité, la productivité sur le chantier et la précision.
- Cat Payload pour pelles hydrauliques permet de peser les matériaux en déplacement, ce qui permet de réduire la consommation de carburant en améliorant l'efficacité du chargement, la productivité sur le chantier et en éliminant les trébuchements vers la balance.

**Les moteurs sans dispositif de post-traitement peuvent utiliser des mélanges plus élevés, jusqu'à 100 % de biodiesel (pour l'utilisation de mélanges supérieurs à 20 % de biodiesel, consultez votre concessionnaire Cat).*

***Les émissions de gaz à effet de serre au tuyau d'échappement des carburants à faible intensité de carbone sont essentiellement les mêmes que celles des carburants traditionnels.*



BIEN PLUS QUE DE SIMPLES MACHINES

CONÇUES POUR VOTRE SUCCÈS

Lorsque vous achetez un équipement Cat, vous obtenez bien plus qu'une simple machine. Vous bénéficiez également du soutien d'un réseau de concessionnaires exceptionnels, offrant tout un éventail de solutions flexibles, de technologies, d'outils et bien plus.

ACCORDS DE VALEUR CLIENT

Un accord de valeur client (CVA) de votre concessionnaire Cat vous aide à être plus productif et à moins vous inquiéter. Un CVA simplifie la propriété et l'entretien des machines, assure la sécurité d'un support de concessionnaire expert et vous apporte la tranquillité d'esprit pour une gestion efficace de la santé des équipements.

PIÈCES CAT® D'ORIGINE

Les pièces d'origine Cat garantissent le plus haut niveau de fiabilité et de productivité. Commandez directement auprès de votre concessionnaire Cat ou en ligne sur parts.cat.com.



OPTIONS DE RÉPARATION

Une large gamme d'options de réparation vous offre des choix qui correspondent à vos besoins, votre budget et votre calendrier. Chaque réparation est effectuée par des techniciens Cat experts. Vous recevrez de bons conseils de réparation, un devis précis et rapide et un service qui vous permettra de remettre votre machine en marche rapidement.

SERVICES FINANCIERS

Vous pouvez compter sur Cat Financial pour fournir les meilleures solutions financières et de protection prolongée pour votre entreprise. Depuis plus de 30 ans, nous aidons nos clients à réussir grâce à d'excellents services financiers.



BULLDOZERS



**CHARGEUSES
COMPACTES**



**PELLES POUR
MANUTENTION**



**PELLES
HYDRAULIQUES**



**CHARGEUSES
SUR PNEUS**



**CHARGEUSES
À CHENILLES**

AUGMENTEZ VOTRE PRODUCTIVITÉ ET VOS PROFITS

GRÂCE AUX ACCESSOIRES CAT

Vous pouvez facilement étendre la performance de votre machine en utilisant une variété d'accessoires Cat. Chaque accessoire Cat est conçu pour s'adapter au poids et à la puissance des pelles hydrauliques sur pneus Cat afin d'améliorer les performances, la sécurité et la stabilité.

GODETS



GRAPPINS DE DÉMOLITION ET DE TRI



GRAPPINS À GRIFFES



MARTEAUX HYDRAULIQUES



MULTI-PROCESSEURS



CISAILLES



BROYEURS



ROTATEURS INCLINABLES



PLAQUE VIBRANTE



ATTACHES



SECONDAIRES



PRISE PAR TRANSFERT HYDRAULIQUE



SPÉCIFICATIONS TECHNIQUES

Moteur

Puissance du moteur – ISO 14396	129 kW	174 ch
Puissance du moteur – ISO 14396 (DIN)	176 ch (métrique)	
Modèle de moteur	Cat® C7.1	
Puissance nette – ISO 9249	128 kW	171 ch
Puissance nette – ISO 9249 (DIN)	174 ch (métrique)	
Alésage	105 mm	4,1 po
Course	135 mm	5,3 po
Cylindrée	7 l	427,8 po ²
Fonctionnalité de biodiesel	Jusqu'à B20 ¹	
Émissions	Conformes aux normes américaines EPA Tier 4 Final et européennes Stage V sur les émissions.	

La puissance nette annoncée est la puissance disponible au volant d'inertie lorsque le moteur est équipé d'un ventilateur, d'un filtre à air, d'un module post-traitement des gaz d'échappement (CEM), d'un alternateur et d'un ventilateur de refroidissement fonctionnant à vitesse intermédiaire. Vitesse nominale à 2 200 tr/min. La puissance annoncée est testée conformément aux normes en vigueur au moment de la fabrication.

¹Les moteurs diesel Cat doivent utiliser du ULSD (carburant diesel à très faible teneur en soufre contenant 15 ppm de soufre ou moins) ou ULSD mélangé aux carburants à faible intensité de carbone** suivants allant jusqu'à : 20 % de biodiesel FAME (ester méthylique d'acide gras)* ou 100 % de diesel renouvelable, de carburants HVO (huile végétale hydrotraitée) et de carburants GTL (gaz à liquide). Veuillez vous référer aux directives pour une application efficace. Veuillez contacter votre concessionnaire Cat ou vous référer au document « Recommandations relatives aux liquides des équipements Caterpillar » (SEBU6250) pour plus de détails.

*Les moteurs sans dispositif de post-traitement peuvent utiliser des mélanges plus élevés, jusqu'à 100 % de biodiesel (pour toute utilisation de mélanges supérieurs à 20 % de biodiesel, contactez votre concessionnaire Cat).

**Les émissions de gaz à effet de serre au tuyau d'échappement des carburants à faible intensité de carbone sont essentiellement les mêmes que celles des carburants traditionnels.

Réducteur

Vitesse de translation maximale	30 km/h	18,6 miles/h
---------------------------------	---------	--------------

Circuit hydraulique

Système principal – Débit maximal – Outil	360 l/min	95 gal/min
Pression maximale – Circuit d'équipement – Normal	35 000 kPa	5 076 psi
Pression maximale – Circuit d'équipement – Levage de charges lourdes	37 000 kPa	5 366 psi
Pression maximale – Circuit d'équipement – Circuit de translation	35 000 kPa	5 076 psi

Mécanisme de pivotement

Vitesse de pivotement maximale*	8,6 tr/min	44 250 lb/pi
Couple de pivotement standard	60 kN-m	44 250 lbf-pi
Couple de pivotement en option	69 kN-m	50 890 lbf-pi

*Pour les machines marquées CE, la valeur par défaut peut être réglée à un niveau inférieur.

Poids de la machine

Poids maximum en ordre de marche	24 845 kg	54 770 lb
Poids minimum en ordre de marche	21 515 kg	47 430 lb

Le poids en ordre de marche comprend le plein de carburant, un conducteur, un godet à usage général (GD) et des pneus à air jumelés. Le poids varie en fonction de la configuration.

La configuration typique comprend un bras de 2,5 m (8 pi 2 po) et un contrepoids de 3 500 kg (7 716 lb).

Capacités des contenances

Réservoir de carburant	470 l	124,2 gal
Liquide d'échappement diesel (DEF)	30 l	7,9 gal
Circuit de refroidissement	40 l	10,6 gal
Réservoir hydraulique	200 l	52,8 gal
Circuit hydraulique (réservoir inclus)	405 l	107 gal

Dimensions

Flèche	Flèche réglable variable 5,4 m (17 pi 10 po)	
Bras	2,9 m (9 pi 2 po)	
Godet	Usage général (GD) 1,19 m ³ (1,56 yd ³)	
Hauteur d'expédition – Sommet de la cabine	3 350 mm	11 pi
Longueur d'expédition	9 485 mm	31,1 pi
Point d'appui	3 430 mm	11,3 pi
Rayon d'encombrement arrière	2 800 mm	9,2 pi
Hauteur de déversement du contrepoids	1 330 mm	4,4 pi
Garde au sol	320 mm	1 pi
Longueur du train de roulement	5 175 mm	17 pi
Empattement	2 750 mm	9 pi

Plages et forces de travail

Flèche	Flèche réglable variable 5,4 m (17 pi 10 po)	
Bras	2,9 m (9 pi 2 po)	
Godet	Usage général (GD) 1,19 m ³ (1,56 yd ³)	
Hauteur de coupe maximale	10 900 mm	35,8 pi
Hauteur de chargement maximale	7 520 mm	24,7 pi
Profondeur d'excavation maximale	6 650 mm	21,8 pi
Profondeur d'excavation maximale en paroi verticale	5 290 mm	17,3 pi
Portée maximale au niveau du sol	10 190 mm	33,4 pi
Forces de godet (ISO)	151 kN	33 946 lbf
Forces du bras (ISO)	105 kN	23 605 lbf

Les plages de valeurs sont établies avec des pneus à air jumelés (11.00-20). Les valeurs de plage sont calculées avec un godet GD (CW) et une attache rapide CW avec un rayon d'extrémité de 1 697 mm (5 pi 7 po). Les valeurs de force sont calculées avec la fonction de soulèvement de charges lourdes allumée, un godet GD (pin-on), et un rayon de pointe de 1 574 mm (5 pi 2 po).

Circuit de climatisation

Le circuit de climatisation sur cette machine contient le réfrigérant fluoré R134a à émission de gaz à effet de serre (potentiel de réchauffement mondial = 1 430). Le système contient 1,0 kg de réfrigérant, ayant un équivalent CO₂ de 1,43 tonnes métriques.

ÉQUIPEMENT STANDARD ET EN OPTION

REMARQUE : L'équipement standard et en option peut varier. Pour plus d'informations, veuillez contacter votre concessionnaire Cat.

	Standard	En option		Standard	En option
FLÈCHES ET BRAS			SYSTÈME ÉLECTRIQUE		
Flèche réglable variable de 5,4 m (17 pi 10 po)	✓		Projecteurs à DEL sur le châssis, (côté gauche/ côté droit) et contrepoids	✓	
Bâton de 2,5 m (8 pi 2 po) (Europe uniquement)		✓	Projecteurs de travail à diode avec arrêt temporisé	✓	
Bras de 2,9 m (9 pi 6 po)		✓	Phares et clignotants, à l'avant et à l'arrière	✓	
TRAIN DE ROULEMENT ET STRUCTURES			Batteries sans entretien	✓	
Verrouillage automatique de frein/d'essieu	✓		Contacteur électrique centralisé	✓	
Traction intégrale	✓		Pompe électrique de ravitaillement		✓
11,00-20 16 PR, pneus jumelés	✓		ENTRETIEN ET MAINTENANCE		
Contrepoids de 3 500 kg (7 716 lb) (Europe uniquement)		✓	Orifices du prélèvement périodique d'échantillons d'huile (S-O-S SM)	✓	
Contrepoids de 4 700 kg (10 362 lb)		✓	Système intégré de gestion de santé du véhicule	✓	
TECHNOLOGIE CAT			Système de lubrification automatique pour les outils et le système de pivotement		✓
VisionLink	✓		CIRCUIT HYDRAULIQUE		
Chargement de logiciel à distance (Remote Flash) et dépiage des pannes à distance (Remote Troubleshoot)	✓		Vannes de réduction de la dérive de la flèche, du bras et du godet	✓	
Cat Grade avec module 2D		✓	Préchauffage automatique de l'huile hydraulique	✓	
Cat GRADE avec l'option de pré-équipement d'accessoires 2D (ARO)		✓	Mode de lavage de charges lourdes	✓	
Capteur de laser		✓	Manipulateurs à un curseur	✓	
Cat Grade 3D Ready		✓	Clapets antiretour d'abaissement du bras/de la flèche		✓
Connectivité Cat Grade		✓	Manipulateurs à deux curseurs		✓
Cat Grade avec Assist		✓	Direction commandée par manipulateur		✓
Cat Payload		✓	SÉCURITÉ ET PROTECTION		
Intégration du rotateur inclinable Cat (TRS)		✓	Caméra de vision arrière et caméra de droite	✓	
CABINE			Contacteur de déconnexion verrouillable	✓	
Cabine ROPS insonorisée	✓		Tôle antidérapante et boulons encastrés sur la plateforme d'entretien	✓	
Démarrage du moteur sans clé via bouton-poussoir	✓		Rétroviseurs grand angle		✓
Console à hauteur ajustable, réglable en hauteur, position libre sans outil	✓		Visibilité à 360°		✓
Écran tactile LCD de 254 mm (10 po) haute résolution	✓		Klaxon d'avertissement/de signalisation		✓
Dispositifs de protection du conducteur (OPG)		✓	Éclairage d'inspection		✓
MOTEUR			2D E-Fence		✓
Sélecteur de mode de puissance	✓		Évitement de la cabine		✓
Ralenti activé par une seule touche avec commande automatique du régime moteur	✓				
Coupure automatique du moteur au ralenti	✓				
Capacité de refroidissement jusqu'à 52° C (125° F) de température ambiante	✓				
Fonctionnalité de démarrage à froid -18 °C (0 °F)	✓				
Filtre à air à double couches avec pré-filtre intégré	✓				

Pour tout renseignement complémentaire sur les produits Cat, les services proposés par nos concessionnaires et nos solutions par secteur d'activité, rendez-vous sur notre site Web www.cat.com.

© 2025 Caterpillar. Tous droits réservés.

Documents et spécifications susceptibles de subir des modifications sans préavis. Les machines représentées sur les photos peuvent comporter des équipements supplémentaires. Veuillez contacter votre concessionnaire Cat pour découvrir les options disponibles.

CAT, CATERPILLAR, LET'S DO THE WORK, VisionLink, leurs logos respectifs, la couleur « Caterpillar Corporate Yellow » et les habillages commerciaux « Power Edge » et Cat « Modern Hex », ainsi que l'identité visuelle de l'entreprise et des produits qui figurent dans le présent document, sont des marques commerciales de Caterpillar et ne peuvent pas être utilisées sans autorisation.

www.cat.com www.caterpillar.com

AFEXQ4207-00
Numéro de version : 07E
(Europe, Am. du Nord)

