

M322

GRAAFMACHINE OP WIELEN



| | |
|-------------------------------|-----------------------|
| Motorvermogen – ISO 14396 | 129 kW (174 pk) |
| Maximaal operationeel gewicht | 24.845 kg (54.770 lb) |
| Maximale rijsnelheid | 30 km/u (18,6 mijl/u) |

CAT[®]

M322

GRAAFMACHINE OP WIELEN

De Cat® M322 graafmachine op wielen helpt topprestaties te leveren met de veelzijdigheid van de integratie van de Cat tiltrotator (TRS), zodat u de klus snel kunt klaren. Dankzij de lage onderhoudskosten, lange onderhoudsintervallen en dagelijkse controle 100 procent vanaf de grond helpt de M322 u tijd en geld te besparen. Een cabine die gemaakt is voor comfort voor de machinist zorgt ervoor dat u snel en efficiënt kunt werken.



HOGE PRESTATIES

De Cat® C7.1-motor en krachtige hydrauliek geven u het vermogen om uw materiaal snel en nauwkeurig te verplaatsen.

EENVOUDIG IN ONDERHOUD

Filters met een lange levensduur voor brandstof, hydraulische olie en lucht, dagelijkse controle 100 procent vanaf de grond en gecentraliseerde smeerpunten met een automatische smeeroptie helpen uw totale kosten te verlagen.

BESTUURDERSCOMFORT

Werk met gemak. Deluxe- en Premium-opties voor de cabine met een ergonomische indeling van bedieningsorganen en een comfortabele stoel helpen u de hele dag comfortabel te werken.



Cat Grade 3D Ready

- De Cat® Grade 3D Ready-optie omvat alle hardware die nodig is voor het Grade met 3D-systeem, dat in de fabriek is geïnstalleerd en getest. Deze optie biedt een eenvoudiger upgradetraject voor klanten die na hun eerste aankoop Grade met 3D willen toevoegen. Neem contact op met uw Cat-dealer om de voor activering vereiste 3D-softwarelicenties aan te schaffen. Licenties kunnen op afstand worden geïnstalleerd of handmatig op de machine worden geladen.

Cat Payload*

- De Cat Payload-optie biedt machinisten de mogelijkheid om onderweg te wegen, zodat ze hun laaddoelen kunnen halen en overladen, onderladen of verkeerd laden van materialen kunnen voorkomen.

**Payload-technologieën zijn niet legaal voor handel.*

Niet alle functies zijn in alle regio's beschikbaar. Raadpleeg uw plaatselijke Cat-dealer voor het specifieke aanbod in uw regio.

HOGE PRESTATIES



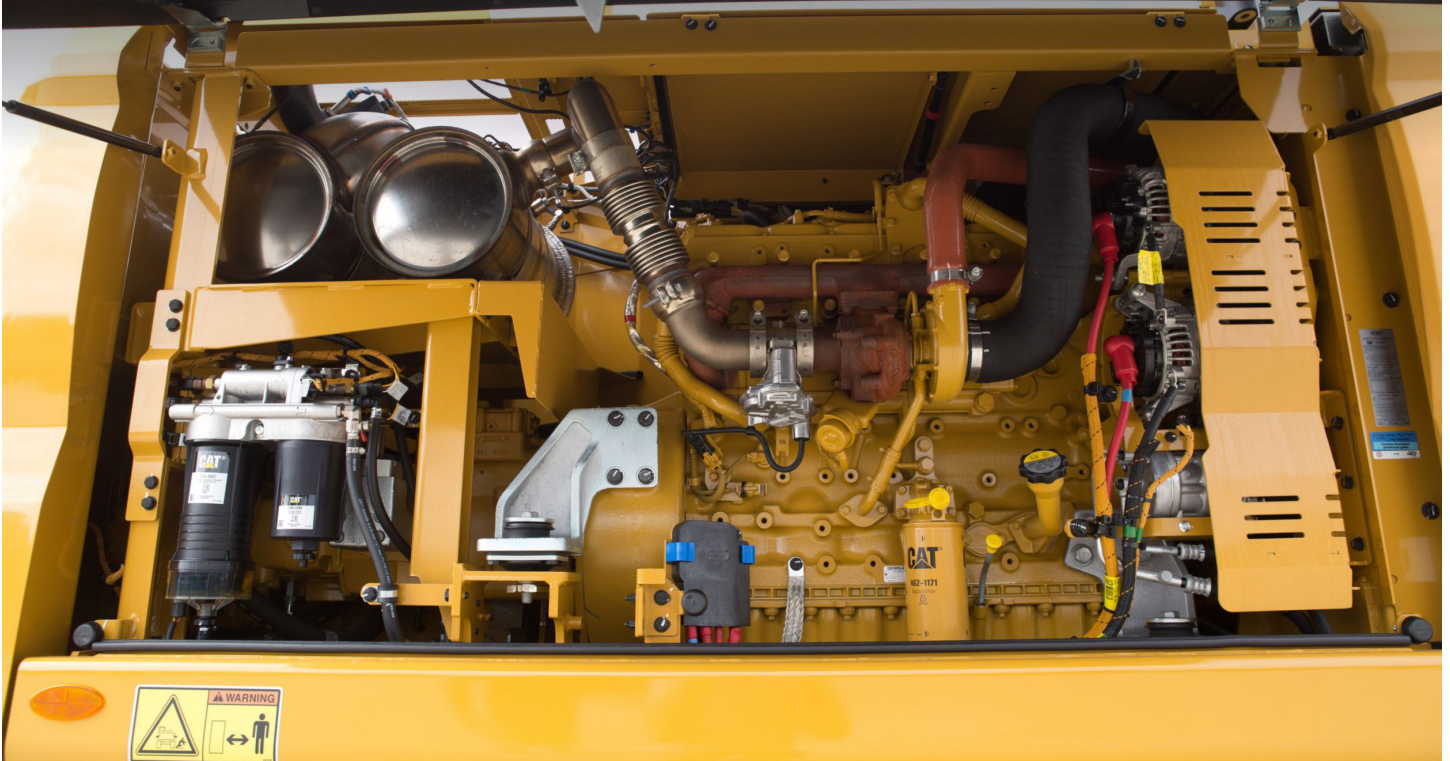
- De Cat-motor sluit aan op uw behoeften wat betreft prestatie en productie. De motor voldoet aan de Amerikaanse EPA Tier 4 Final en EU Stage V emissienormen.
- De M322 verbruikt minder brandstof zodat u langer kunt doorwerken.
- Rijd gemakkelijk heen en weer tussen locaties met de rij snelheid tot 30 km/u (18,6 mph).
- Van zand tot asfalt: met deze graafmachine voltooit u het werk tijdig en effectief.
- Het geavanceerde hydraulische systeem biedt de optimale balans tussen vermogen en rendement en maakt tegelijk zeer precieze besturing mogelijk.
- De speciale zwenkpomp helpt consistent vermogen te leveren zodat u beter aan meerdere taken tegelijk kunt werken.
- Een hoog zwenkkoppel helpt u de klus snel te klaren, zodat u klaar bent voor de volgende.
- Bijkomende hydraulische opties geven u de flexibiliteit om een breed scala aan Cat-uitrustingsstukken te gebruiken.
- Laat de temperatuur u niet van het werk afhouden. De graafmachine is standaard ingesteld op een hoge omgevingstemperatuur van 52 °C (125 °F) en start koud vanaf een temperatuur van -18 °C (0 °F).

WERK COMFORTABEL

- De Premium-stoel is voorzien van verwarming en koeling en wordt automatisch ingesteld.
- Dankzij de omhoog te klappen linkerconsole stapt u makkelijker in en uit de cabine.
- Geavanceerde viskeuze dempers bieden meer comfort in de cabine dankzij minder trilling.
- Bestuur de graafmachine met comfort dankzij eenvoudig te bereiken bedieningsinstrumenten die allemaal voor u zijn geplaatst.
- Met zowel onder als achter de stoel, boven het hoofd en in de consoles opslagruimte is er in de cabine veel plaats om uw spullen op te bergen. Een bekerhouder, flessenhouder en een kapstokje zijn ook aanwezig.
- Dankzij de geïntegreerde Bluetooth®-radio met mobiele telefoonverbinding kunt u gemakkelijk naar muziek of podcasts luisteren en mobiel bellen.
- Stel de klimaatregeling eenvoudig in met de touchscreen monitor of draaibediening.



LAGE ONDERHOUDSKOSTEN



- Controleer en onderhoud uw machine met dagelijkse onderhoudscontroles die vanaf de grond kunnen worden uitgevoerd.
- Controleer het oliepeil van de motor snel en veilig vanaf de grond.
- Filters met een lange levensduur voor brandstof, hydraulische olie en lucht helpen op de onderhoudskosten te besparen.
- Track de levensduur van de filters en onderhoudsintervallen voor uw machine vanaf de monitor in de cabine.
- Het brandstoffilter helpt de motor te beschermen tegen brandstofverontreiniging.
- Het hydraulische oliefilter helpt verbeterde filtratieprestaties te bieden, heeft anti-afvoerkleppen om de olie schoon te helpen houden tijdens vervanging van het filter, en gaat dankzij het vervangingsinterval van 3000 uur lang mee.
- Gecentraliseerde smeerpunten met een automatische smeeroptie zorgen voor minder uitvaltijd en meer geklaarde klussen.
- De poorten voor geplande oliebonstering (S-O-SSM) op maaiveldhoogte helpen het onderhoud te vereenvoudigen en maken een snelle, gemakkelijke extractie van vloeistofmonsters voor analyse mogelijk.
- Stimuleer de productiviteit met proactieve serviceherinneringen. Het geïntegreerde systeem voor beheer van de machineconditie waarschuwt de bestuurder met stapsgewijze servicebegeleiding, samen met de benodigde onderdelen, zodat u geen last hebt van onnodige uitvaltijd.

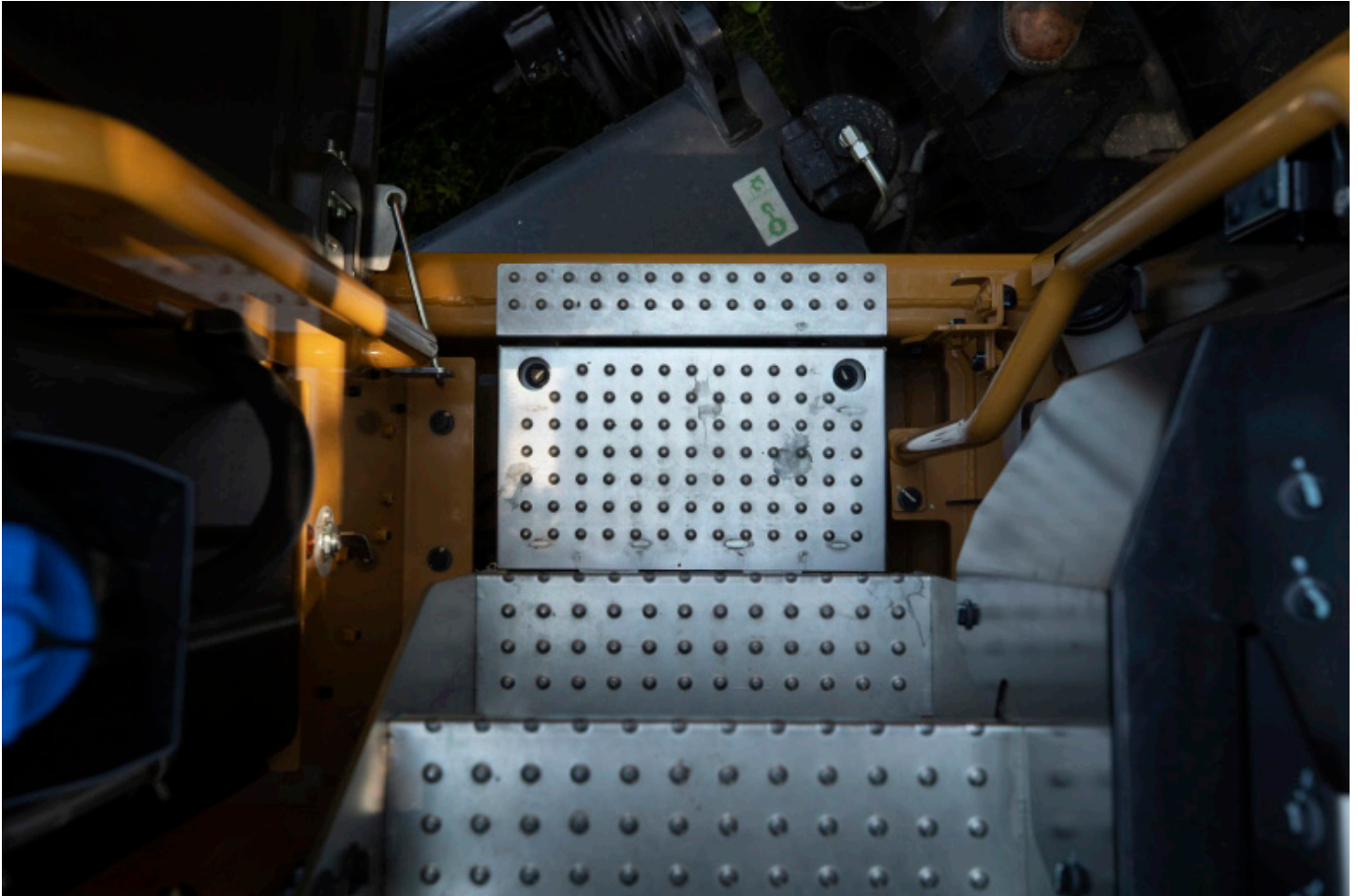
EENVOUDIG TE BEDIENEN



- Start de motor met een startknop, gebruik een Bluetooth®-sleutelhanger, of gebruik de unieke Operator ID-functie.
- Programmeer uw vermogensmodus en joystickvoorkeuren met behulp van de Operator ID: telkens als u aan de slag gaat, heeft de machine uw instellingen onthouden.
- Navigeer snel op de standaard 254 mm (10 inch) touchscreen monitor met hoge resolutie, of met behulp van de draaischijfbesturing.
- De as vergrendelt bij stilstand en wordt ontgrendeld wanneer het rijpedaal wordt ingedrukt. De as kan ook handmatig worden vergrendeld met een knop op de rechterconsole of met een joystickknop.
- Schakel de modus voor zwaar heffen in voor meer kracht wanneer u die nodig hebt.
- De continu verbeterde gebruikersinterface maakt intuïtieve navigatie mogelijk en beperkt onderbreking van de prestaties tot een minimum dankzij het gebruiksvriendelijke touchscreen-menu.
- De optionele Cat-kantelrotators werken naadloos samen met Cat 2D Grade, Assist, Payload en E-Fence zonder dat er extra hardware nodig is. Ook tiltrotators van derden zijn compatibel met deze functies. Ze kunnen worden geactiveerd met extra aan te schaffen software.

VEILIGHEIDSFUNCTIES

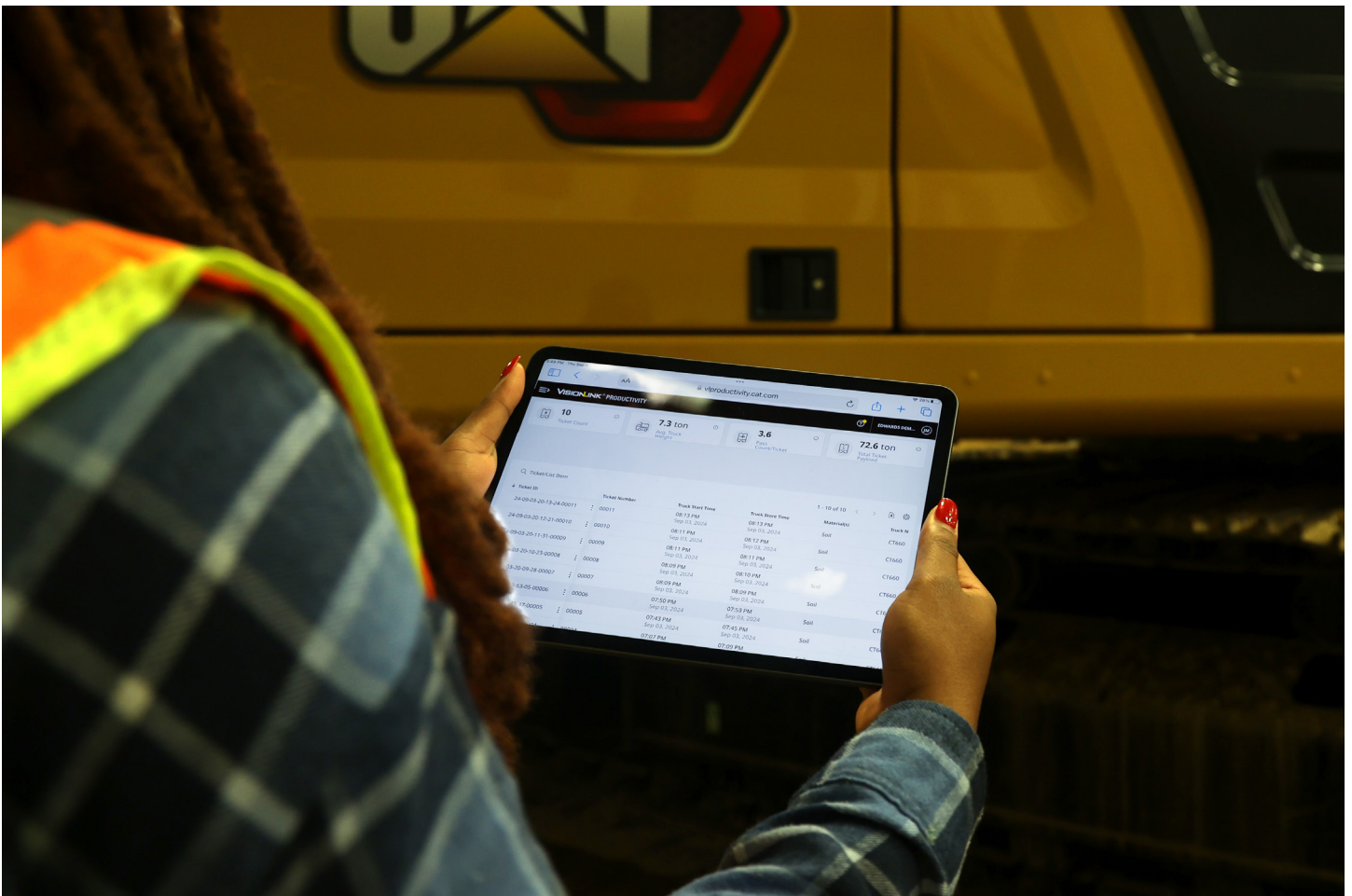
- Krijg toegang tot dagelijkse onderhoudspunten vanaf de grond.
- Houd uw graafmachine veilig met Operator ID. Voer uw pincode op de monitor in om de drukknoop voor het starten van de motor te activeren.
- De standaard Rollover Protective Structure (ROPS)-cabine voldoet aan de ISO 12117-2:2008-eisen.
- Geniet van uitstekend zicht rondom dankzij de kleinere cabinestijlen, grotere ruiten en een platte motorkap. Camera's aan de achter- en rechterkant zijn standaard.
- Het ontwerp van het serviceplatform helpt gemakkelijke, veilige en snelle toegang tot het bovenste serviceplatform te bieden; de treden van het serviceplatform hebben stempelplaten om uitglijden te voorkomen.
- De standaard hydraulische vergrendelingshendel isoleert alle hydraulische en rijfuncties in de neergelaten positie.
- De rij- en zwenkvergrendeling voorkomen dat de frontheft en het bovenframe tijdens het rijden bewegen.
- De klep op maaiveldhoogte stopt bij activering de toevoer van alle brandstof naar de motor en schakelt de machine uit.
- Optionele inspectieverlichting helpt onderhoudswerkzaamheden eenvoudig en veilig te maken. Met een druk op de knop worden de motor-, pomp-, accu- en radiatorcompartimenten verlicht om de zichtbaarheid te verbeteren.
- Optionele Operator Protective Guards (OPG's) bieden bescherming tegen vallend en rondvliegend puin.
- De optionele Cab Avoidance-functie helpt u contact tussen het aangekoppelde uitrustingsstuk en de cabine te voorkomen.
- De optionele 2D E-Fence wordt af fabriek geïntegreerd en voorkomt dat de graafmachine zich buiten een door de machinist afgebakend gebied begeeft.



GEÏNTEGREERDE CAT®-TECHNOLOGIEËN

- De nieuwste, machinistgerichte gebruikersinterface (UI) helpt de uptime te maximaliseren.
- VisionLink™ biedt bruikbare data-inzichten voor alle assets, ongeacht de vlootomvang of het merk van de apparatuur.* Bekijk apparatuurgegevens vanaf uw desktop of mobiele apparaat om uptime en assets te optimaliseren. Dashboards verstrekken informatie over uren, kilometers, locatie, inactieve tijd en brandstofverbruik. Neem weloverwogen beslissingen die kosten verminderen, onderhoud vereenvoudigen en de veiligheid en zekerheid op uw werkterrein verbeteren.
- Met Remote Flash kunt u software op de machine bijwerken zonder dat er een technicus aanwezig is, zodat u software-updates kunt initiëren wanneer dat u uitkomt en uw algehele operationele efficiëntie toeneemt.
- Remote Troubleshoot is een mobiele toepassing waarmee uw Cat-dealer op afstand diagnostische tests kan uitvoeren op uw verbonden machine zodat problemen snel en met minder stilstand worden opgelost.
- Het optionele Cat Grade met 2D-systeem helpt de productiviteit te verhogen ten opzichte van traditioneel nivelleren.
- Alle Cat Grade-systemen zijn compatibel met radio's en basisstations van Trimble, Topcon en Leica. Al geïnvesteerd in een nivelleringsinfrastructuur? U kunt nivelleringsystemen van Trimble, Topcon en Leica installeren met extra aan te schaffen software voor activering.
- Het optionele Cat Grade met Assist helpt u eenvoudig en moeiteloos op het juiste niveau te blijven bij het graven met één hendel. Stel de gewenste bakhoek in en laat Bucket Assist automatisch de juiste hoek vasthouden op aflopende en gelijke grond, voor precisieafwerking en rioleringswerkzaamheden.
- Het optionele Cat Payload helpt u om nauwkeurige laaddoelen te bereiken en zo uw bedrijfsefficiëntie te verbeteren. Pak een lading materiaal op met een laadbak voor een gewichtsschatting in real time zonder te schommelen.

**Beschikbaarheid gegevensvelden kan variëren per fabrikant van apparatuur.*



DUURZAAMHEID

- De Cat C7.1-motor voldoet aan de Amerikaanse EPA Tier 4 Final- en EU Stage V-emissienormen.
 - Cat-dieselmotoren vereisen ULSD (ultralaagzwavelige dieselbrandstof met ten hoogste 15 ppm zwavel) en zijn compatibel* met ULSD gemengd met de volgende brandstoffen met lagere koolstofintensiteit** tot maximaal: 20% biodiesel FAME (fatty acid methyl ester)*** of 100% hernieuwbare diesel, HVO (hydrotreated vegetable oil) en GTL (gas-to-liquid) brandstoffen. Raadpleeg de richtlijnen voor succesvolle toepassing. Raadpleeg uw Cat-dealer of "Caterpillar Machine Fluids Recommendations" (SEBU6250) voor details.
 - De automatische motortoerentalregeling vermindert onnodig brandstofverbruik en de uitstoot van broeikasgassen doordat de motor automatisch in de stationaire stand komt te staan als de machine niet werkt.
 - Langere onderhoudsintervallen verminderen niet alleen de stilstandtijd maar ook de hoeveelheid vloeistof en filters die tijdens de levensduur van de machine moeten worden vervangen.
 - Cat Scheduled Oil Sampling (S·O·SSM) services helpen overmatige slijtage, verontreinigde vloeistoffen en andere 'onzichtbare' problemen aan het licht te brengen die de levensduur van onderdelen kunnen verkorten. In veel gevallen kunt u de verversingsintervallen voor olie en koelvloeistof verlengen door gebruik te maken van vloeistofmonitoring. Raadpleeg uw Cat-dealer of de bedienings- en onderhoudshandleiding van de machine voor meer informatie.
 - Remote Flash minimaliseert de uitvaltijd en onderhoudstijd, terwijl uw apparatuur met maximale efficiëntie blijft draaien. Waarschuwingen voor machine-updates worden virtueel verzonden door uw Cat-dealer en updates kunnen worden geïmplementeerd zonder dat er een monteur van de dealer ter plaatse hoeft te zijn.
 - Remote Troubleshoot verkort de onderhoudstijd en houdt uw machine draaiende met maximale efficiëntie omdat uw Cat-dealer de machine virtueel kan testen terwijl deze werkt. Als er een probleem wordt geconstateerd, kan een technicus het direct repareren, wat tijd en geld bespaart.
 - De Cat Grade-technologieën combineren geavanceerde geleiding met optionele geautomatiseerde machinebesturing. Dat helpt u om uw nivelleringsdoelen te halen en vermindert tegelijkertijd het brandstofverbruik en de uitstoot van broeikasgassen, door de efficiëntie, productiviteit en nauwkeurigheid op het werkerrein te verbeteren.
 - Met Cat Payload voor graafmachines kan materiaal al doende worden gewogen, wat het brandstofverbruik vermindert door efficiënter te laden, de productiviteit op het werkerrein verhoogt en het aantal ritten naar de weegbrug beperkt.
- * Hoewel Caterpillar-motoren compatibel zijn met deze alternatieve brandstoffen, is het gebruik ervan in sommige regio's mogelijk niet toegestaan.*
- ** De broeikasgasemissies uit uitlaatgassen van brandstoffen met een lagere koolstofintensiteit zijn in wezen hetzelfde als die van traditionele brandstoffen.*
- *** Op motoren zonder nabehandelingsvoorzieningen kunnen hogere mengsels gebruikt worden, tot 100% biodiesel (raadpleeg uw Cat-dealer voor het gebruik van mengsels met meer dan 20% biodiesel).*



MEER DAN MACHINES

GEBOUWD RONDOM UW SUCCESS

Als u Cat-apparatuur koopt, krijgt u zoveel meer dan alleen de machine. U krijgt ook de ondersteuning van een dealernetwerk van wereldklasse, met een reeks flexibele oplossingen, technologie, gereedschappen en meer.



KLANTWAARDEOVEREENKOMSTEN

De Klantwaardeovereenkomst (KWO) van uw Cat-dealer helpt u meer te doen en u minder zorgen te maken. Een KWO vereenvoudigt het eigendom en onderhoud van de machine, voegt de zekerheid toe van deskundige dealerondersteuning en geeft u de gemoedsrust met effectief beheer van de gezondheid van uw apparatuur.

ORIGINELE CAT-ONDERDELEN

Originele Cat-onderdelen bieden het hoogste niveau van betrouwbaarheid en productiviteit. Bestel rechtstreeks bij uw Cat-dealer of shop online op parts.cat.com.

REPARATIEOPTIES

Een breed scala aan reparatie-opties biedt u keuzes die aansluiten bij uw behoeften, budget en tijdlijn. Elke reparatie wordt uitgevoerd door deskundige Cat-monteurs. U ontvangt slim reparatie-advies, een tijdige, nauwkeurige offerte en service waarmee u uw machine snel weer in gebruik kunt nemen.

FINANCIËLE DIENSTEN

Reken op Cat Financial om de beste financiële en uitgebreide beschermingsoplossingen voor uw bedrijf te bieden. Al meer dan 30 jaar helpen we onze klanten slagen door uitmuntende financiële dienstverlening



DOZERS



SCHRANKLADERS



OVERSLAGKRANEN



GRAAFMACHINES



WIELLADERS



RUPSLADERS

VERHOOG UW PRODUCTIVITEIT EN WINST MET

UITRUSTINGSSTUKKEN VAN CAT

U kunt de prestatie van uw machine gemakkelijk verbeteren met een van de vele uitrustingsstukken van Cat. Elk Cat-uitrustingsstuk is zo ontworpen dat het past bij het gewicht en het vermogen van de Cat graafmachines met wielen voor betere prestaties, veiligheid en stabiliteit.

LAADBAKKEN



**SLOOP- EN
SORTEERGRIJPERS**



ORANJE POLIEGRIJPERS



HYDRAULISCHE HAMERS



MULTI-PROCESSORS



SCHAREN



MULCHERS



KANTELROTATORS



VERDICTERS



KOPPELINGEN



VERGRUIZERS



**HYDRAULISCHE
OVERDRACHTSGREPEN**



TECHNISCHE SPECIFICATIES

Motor

| | | |
|---------------------------------|---|-----------------------|
| Motorvermogen – ISO 14396 | 129 kW | 174 pk |
| Motorvermogen – ISO 14396 (DIN) | 176 pk (metrisch) | |
| Model motor | Cat® C7.1 | |
| Nettovermogen – ISO 9249 | 128 kW | 171 pk |
| Nettovermogen – ISO 9249 (DIN) | 174 pk (metrisch) | |
| Boring | 105 mm | 4,1 in |
| Slag | 135 mm | 5,3 in |
| Cilinderinhoud | 7 l | 427,8 in ² |
| Capaciteit biodiesel | Maximaal B20 ¹ | |
| Emissies | Voldoet aan de Amerikaanse EPA Tier 4 Final- en EU Stage V-emissienormen. | |

Het opgegeven nettovermogen is het beschikbare vermogen aan het motorvlieg wiel als de motor is uitgerust met een ventilator, luchtfilter, schone-emissiemodule (CED), uitlaatdemper, dynamo en koelventilator die op middelhoge snelheid draait. Gemeten snelheid op 2200 tpm. Het gemelde vermogen is getest volgens de gespecificeerde norm die van kracht was ten tijde van fabricage.

¹Cat-dieselmotoren vereisen ULSD (ultraaagzwavelige dieselbrandstof met ten hoogste 15 ppm zwavel) en zijn compatibel* met ULSD gemengd met de volgende brandstoffen met lagere koolstofintensiteit** tot maximaal: 20% biodiesel FAME (fatty acid methyl ester)*** of 100% hernieuwbare diesel, HVO (hydrotreated vegetable oil) en GTL (gas-to-liquid) brandstoffen. Raadpleeg de richtlijnen voor succesvolle toepassing. Raadpleeg uw Cat-dealer of "Caterpillar Machine Fluids Recommendations" (SEBU6250) voor details.

- * Hoewel Caterpillar-motoren compatibel zijn met deze alternatieve brandstoffen, is het gebruik ervan in sommige regio's mogelijk niet toegestaan.
- ** De broeikasgasemissies uit uitlaatgassen van brandstoffen met een lagere koolstofintensiteit zijn in wezen hetzelfde als die van traditionele brandstoffen.
- *** Op motoren zonder nabehandelsvoorzieningen kunnen hogere mengsels gebruikt worden, tot 100% biodiesel (raadpleeg uw Cat-dealer voor het gebruik van mengsels met meer dan 20% biodiesel).

Aandrijving

| | | |
|----------------------|---------|-------------|
| Maximale rijsnelheid | 30 km/h | 18,6 mijl/u |
|----------------------|---------|-------------|

Hydraulisch systeem

| | | |
|--|------------|------------|
| Hoofdsysteem – Maximale flow – Uitrustingsstuk | 360 l/min | 95 gal/min |
| Maximale druk – uitrustingsstucircuit – normaal | 35.000 kPa | 5076 psi |
| Maximale druk – uitrustingsstucircuit – zwaar heffen | 37.000 kPa | 5366 psi |
| Maximale druk – uitrustingsstucircuit – rijcircuit | 35.000 kPa | 5076 psi |

Zwenkmechanisme

| | | |
|-------------------------|-------------|---------------|
| Maximale zwenksnelheid* | 8,6 omw/min | 44.250 lbf-ft |
| Standaard zwenkkoppel | 60 kN-m | 44.250 lbf-ft |
| Optioneel zwenkkoppel | 69 kN-m | 50.890 lbf-ft |

*Voor machines met CE-markering kan de standaardwaarde lager worden ingesteld.

Machinegewicht

| | | |
|-------------------------------|-----------|-----------|
| Maximaal operationeel gewicht | 24.845 kg | 54.770 lb |
| Minimaal operationeel gewicht | 21.515 kg | 47.430 lb |

Operationeel gewicht inclusief volle brandstoftank, bestuurder, General Duty (GD) laadbak en dubbele luchtbanden. Gewicht varieert afhankelijk van configuratie. Standaardinstellingen zijn onder andere stick van 2,5 m (8 ft 2 in) en een contragewicht van 3500 kg (7716 lb).

Capaciteit navulling

| | | |
|--------------------------------------|-------|-----------|
| Brandstoftank | 470 l | 124,2 gal |
| Dieseluitleatvloeistof (DEF) | 30 l | 7,9 gal |
| Koelsysteem | 40 l | 10,6 gal |
| Hydraulische tank | 200 l | 52,8 gal |
| Hydraulisch systeem – inclusief tank | 405 l | 107 gal |

Afmetingen

| | | |
|----------------------------------|---|---------|
| Giek | Giek met variabele hoek 5,4 m (17 ft 10 in) | |
| Stick | 2,9 m (9 ft 2 in) | |
| Graafbak | General Duty (GD) 1,19 m ³ (1,56 yd ³) | |
| Transporthoogte – top van cabine | 3350 mm | 11 ft |
| Transportlengte | 9485 mm | 31,1 ft |
| Steunpunt | 3430 mm | 11,3 ft |
| Zwenkstraal over achterkant | 2800 mm | 9,2 ft |
| Vrije ruimte contragewicht | 1330 mm | 4,4 ft |
| Bodemruimte | 320 mm | 1 ft |
| Lengte onderstel | 5175 mm | 17 ft |
| Wielbasis | 2750 mm | 9 ft |

Werkbereik en krachten

| | | |
|---------------------------------------|---|------------|
| Giek | Giek met variabele hoek 5,4 m (17 ft 10 in) | |
| Stick | 2,9 m (9 ft 2 in) | |
| Graafbak | General Duty (GD) 1,19 m ³ (1,56 yd ³) | |
| Maximale maaihoogte | 10.900 mm | 35,8 ft |
| Maximale laadhoogte | 7520 mm | 24,7 ft |
| Maximale graafdiepte | 6650 mm | 21,8 ft |
| Maximale graafdiepte, verticale wand | 5290 mm | 17,3 ft |
| Maximale reikwijdte op maaiveldhoogte | 10.190 mm | 33,4 ft |
| Krachten graafbak (ISO) | 151 kN | 33.946 lbf |
| Krachten stick (ISO) | 105 kN | 23.605 lbf |

Bereikwaarden van een paar pneumatische banden (11,00-20). Bereikwaarden worden berekend met een GD (CW) en CW-snelkoppeling met een kantelradius van 1697 mm (5 ft 7 in). Krachtwwaarden worden berekend met een zware opheffing, een GD laadbak (opzetbaar) en een kantelradius van 1574 mm (5 ft 2 in).

Airco-systeem

Het airco-systeem van deze machine bevat het gefluoreerde broeikasgas R134a of R1234yf als koelmiddel. Raadpleeg het etiket of de gebruiksaanwijzing voor identificatie van het gas. Indien voorzien van R134a (Global Warming Potential = 1430) bevat het systeem 0,75 kg (1,7 lb) koelmiddel met een CO₂-equivalent van 1,073 metrische ton (1,182 ton). Indien voorzien van R1234yf (Global Warming Potential = 0,5) bevat het systeem 0,8 kg (1,8 lb) koelmiddel met een CO₂-equivalent van 0,0004 metrische ton (0,0004 ton).

STANDAARD- EN OPTIONELE UITRUSTING

OPMERKING: Standaard- en optionele uitrusting kunnen verschillen. Raadpleeg uw Cat®-dealer voor meer informatie.

| | Standaard | Opties |
|--|-----------|--------|
| GIEK EN STICKS | | |
| 5,4 mm (17 ft 10 in) giek met variabele hoek | ✓ | |
| 2,5 m (8 ft 2 in) stick (alleen Europa) | | ✓ |
| 2,9 m (9 ft 6 in) stick | | ✓ |
| ONDERWAGEN EN CONSTRUCTIES | | |
| Automatische vergrendeling rem/as | ✓ | |
| Vierwielaandrijving | ✓ | |
| 11.00-20 16 PR, dubbele banden | ✓ | |
| Contragewicht van 3500 kg (7716 lb) (alleen Europa) | | ✓ |
| Contragewicht van 4700 kg (10.362 lb) | | ✓ |
| CAT®-TECHNOLOGIE | | |
| VisionLink™ | ✓ | |
| Remote Flash en Remote Troubleshoot | ✓ | |
| Cat Grade met 2D | | ✓ |
| Cat Grade met 2D met Attachment Ready Option (ARO) | | ✓ |
| Lasersysteem | | ✓ |
| Cat Grade 3D Ready | | ✓ |
| Cat Grade connectiviteit | | ✓ |
| Cat Grade met Assist | | ✓ |
| Cat Payload | | ✓ |
| Cat Tiltrotator (TRS) integratie | | ✓ |
| CABINE | | |
| Geluidsgeïsoleerde ROPS-cabine | ✓ | |
| Sleutellose drukknop voor starten motor | ✓ | |
| In hoogte verstelbare console, oneindig zonder gereedschap | ✓ | |
| 254 mm (10 in) LCD touchscreen monitor met hoge resolutie | ✓ | |
| Operator Protective Guards (OPG) | | ✓ |
| MOTOR | | |
| Keuzehendel vermogensmodus | ✓ | |
| One-touch laag stationair toerental met automatische snelheidscontrole | ✓ | |
| Automatische uitschakeling van stationaire motor | ✓ | |
| Koelcapaciteit tot 52 °C (125 °F) omgevingstemperatuur | ✓ | |
| Koudstartvermogen tot -18 °C (0 °F) | ✓ | |
| Luchtfilter met twee elementen en geïntegreerde voorreiniger | ✓ | |

| | Standaard | Opties |
|--|-----------|--------|
| ELEKTRISCH SYSTEEM | | |
| Ledlicht op het chassis (linker- en rechterkant) en op het contragewicht | ✓ | |
| Programmeerbare led-werklampen met tijdvertraging | ✓ | |
| Rijd- en indicatieverlichting, aan de voor- en achterkant | ✓ | |
| Onderhoudsvrije accu's | ✓ | |
| Centrale elektrische schakelaar voor loskoppelen | ✓ | |
| Elektrische brandstofpomp | | ✓ |
| SERVICE EN ONDERHOUD | | |
| Scheduled Oil Sampling (S-O-S SM) poorten voor het snel afnemen van oliemonsters | ✓ | |
| Geïntegreerd beheersysteem gezondheid voertuig | ✓ | |
| Automatisch smeersysteem voor werktuig en zwenksysteem | | ✓ |
| HYDRAULISCH SYSTEEM | | |
| Giek-, stick- en bakdrift reductiekleppen | ✓ | |
| Automatisch opwarmen van hydraulische olie | ✓ | |
| Modus voor zwaar heffen | ✓ | |
| Enkele schuifarm joysticks | ✓ | |
| Controleklep voor het neerlaten van de giek en stick | | ✓ |
| Dubbele schuifarm joysticks | | ✓ |
| Sturen met joystick | | ✓ |
| VEILIGHEID EN BEVEILIGING | | |
| Camera's aan de rechterzijde en achterkant | ✓ | |
| Vergrendelbare hoofdschakelaar | ✓ | |
| Antislipplaat en verzonken bouten op het serviceplatform | ✓ | |
| Groothoekspiegels | | ✓ |
| 360°-zicht | | ✓ |
| Signaal/waarschuwingsclaxon | | ✓ |
| Inspectieverlichting | | ✓ |
| 2D E-fence | | ✓ |
| Cab Avoidance | | ✓ |

Meer gedetailleerde informatie over onze Cat-producten, verkoopdiensten en industriële oplossingen is te vinden op onze website www.cat.com

© 2026 Caterpillar. Alle rechten voorbehouden.

Materialen en specificaties onderhevig aan verandering zonder kennisgeving. De machines op de foto's zijn mogelijk uitgerust met bijkomende hulpstukken. Raadpleeg uw Cat-dealer voor beschikbare opties.

CAT, CATERPILLAR, LET'S DO THE WORK, VisionLink, hun respectievelijke logo's, "Caterpillar Corporate Yellow", en de handelsopmaak van "Power Edge" en Cat "Modern Hex", evenals de bedrijfs- en productidentiteit die hierin wordt gebruikt, zijn handelsmerken van Caterpillar en mogen niet zonder toestemming worden gebruikt.
www.cat.com www.caterpillar.com

ADXQ4207-01 (02-2026)
Vervangt: ADXQ4207-00
Versienummer: 07E
(Europa, N Am)

