

M317

ESCAVATORE GOMMATO



Potenza motore - ISO 14396
Peso operativo massimo
Velocità massima di marcia

110 kW (148 cv)
19.950 kg (43.980 libbre)
35 km/h (21,7 miglia/h)

CAT[®]

M317

ESCAVATORE GOMMATO

L'escavatore gommato Cat® M317 offre prestazioni e versatilità per aiutarti a completare più lavori ogni giorno. Con comandi di facile utilizzo, una cabina confortevole e lunghi intervalli tra una manutenzione e l'altra, l'M317 ti aiuta a risparmiare tempo e denaro. Il design del raggio compatto facilita il lavoro in ambienti con spazi ristretti.



PRESTAZIONI ELEVATE

Esegui i lavori rapidamente grazie al raggio di rotazione anteriore e posteriore ridotto e alle tecnologie opzionali Cat Payload e Grade con Assist, insieme alla versatilità dell'integrazione con Cat tiltrotator (TRS).

FACILE MANUTENZIONE

Filtri a lunga durata per carburante, olio idraulico e aria, controllo giornaliero al 100% da terra e punti di ingrassaggio centralizzati con opzione di lubrificazione automatica contribuiscono ad abbassare i costi complessivi.

COMFORT DELL'OPERATORE

Lavora in tutta facilità. Le cabine Deluxe e Premium grazie al design di controllo ergonomico e alla visibilità dal lato destro migliorata* ti aiutano a lavorare comodamente per tutto il turno.

**Rispetto all'M317 con motore twin turbo.*



Cat Grade 3D Ready

- L'opzione Cat Grade 3D Ready comprende tutto l'hardware richiesto per il sistema Grade con 3D, installato e testato in fabbrica. Questa opzione fornisce un percorso di aggiornamento più semplice per i clienti che desiderano aggiungere Grade con 3D dopo il loro acquisto iniziale. Per attivarla, contatta il tuo rivenditore Cat per acquistare le licenze software 3D richieste. Le licenze possono essere installate da remoto o caricate manualmente sulla macchina.

Cat Payload*

- L'opzione Cat Payload fornisce agli operatori una pesatura in movimento per aiutarli a raggiungere gli obiettivi di carico ed evitare sovraccarichi, sottocarichi o scarichi errati di materiali.

**Le tecnologie Payload non sono legali per il commercio.*

Non tutte le funzionalità sono disponibili in tutte le regioni. Contatta il tuo rivenditore Cat per informazioni sulle offerte specifiche disponibili nella tua regione.

PRESTAZIONI ELEVATE

- Il motore Cat risponde alle tue esigenze in termini di prestazioni e produzione. Soddisfa gli standard UE Stage V in materia di emissioni.
- Il modello M317 è efficiente nei consumi, per aiutarti a rimanere produttivo e a spostarti in cantiere.
- Lavora con fiducia in aree con limitazioni di spazio. Scava, girati e scarica in uno spazio di lavoro ristretto.
- Gli spostamenti da un cantiere all'altro sono agevolati con velocità massime di transito di 35 km/h (21,7 mi/h).
- Dalla terra all'asfalto, l'escavatore rispetta le tue esigenze per aiutarti a svolgere il lavoro in modo efficiente e puntuale.
- L'impianto idraulico avanzato fornisce l'equilibrio ottimale tra potenza ed efficienza, fornendo al tempo stesso il controllo necessario per precisi requisiti di lavoro.
- La pompa a rotazione dedicata aiuta a fornire una potenza costante per una migliore capacità multitasking.
- Le opzioni idrauliche ausiliarie offrono tutta la versatilità necessaria per l'utilizzo di un'ampia gamma di accessori Cat.
- Le valvole di controllo opzionali per l'abbassamento del cilindro della benna permettono di utilizzare la macchina in ulteriori applicazioni.
- Non lasciare che la temperatura ti impedisca di lavorare. La capacità di funzionamento dell'escavatore gommato copre temperature ambiente elevate fino a 52°C (125°F) e garantisce l'avviamento a freddo fino a -18°C (0°F).



LAVORA COMODAMENTE

- Scegli tra le cabine Deluxe e Premium.
- Il sedile Deluxe è riscaldato e regolabile pneumaticamente, mentre il sedile Premium è riscaldato, ventilato e si regola in modo automatico.
- Sali e scendi facilmente dalla cabina grazie alla console ribaltabile a sinistra.
- I supporti viscosi avanzati ti aiutano a sentirti più a tuo agio mentre lavori poiché riducono le vibrazioni della cabina.
- Controlla comodamente l'escavatore con comandi facili da raggiungere, tutti situati di fronte a te.
- Maggiore spazio per lo stivaggio dell'attrezzatura nella cabina, sotto e dietro il sedile, nella parte superiore e nelle console. Sono inoltre forniti un portabicchieri, un portabottiglie e un gancio per appendere indumenti.
- La radio integrata con Bluetooth® consente una connessione senza soluzione di continuità al cellulare per ascoltare musica e podcast, oltre alla possibilità di effettuare chiamate in vivavoce.
- Regola facilmente il sistema di controllo del clima usando il monitor touchscreen o il jog dial.



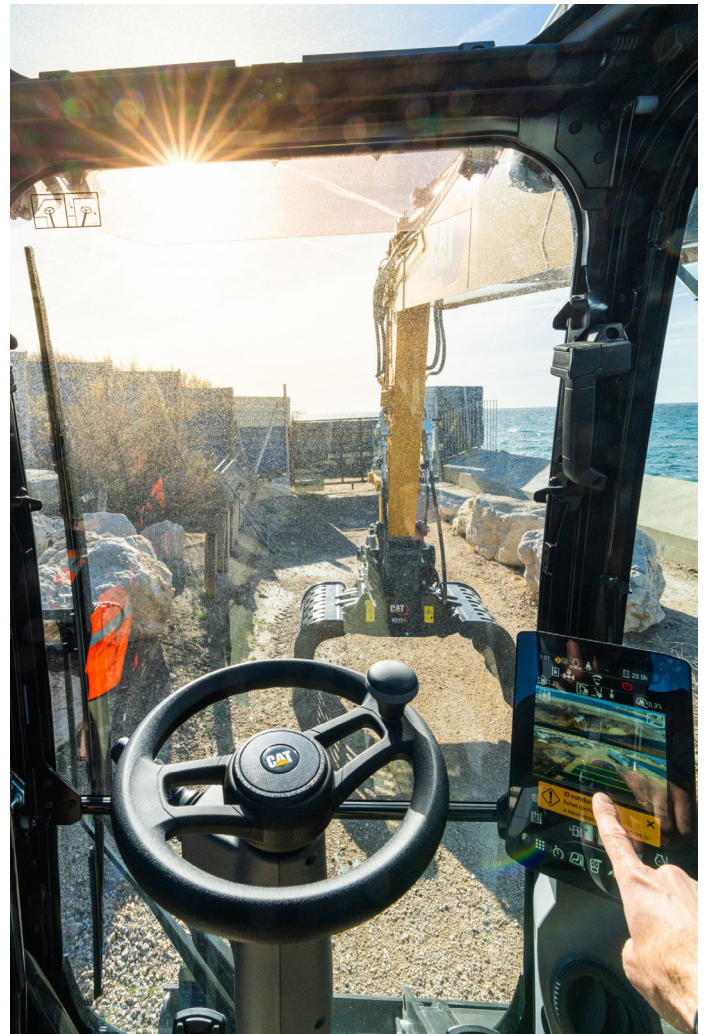
COSTI DI MANUTENZIONE RIDOTTI



- Controlla e ripara più rapidamente il tuo macchinario grazie ai numerosi punti di manutenzione quotidiana, accessibili a livello terra.
- Controlla il livello dell'olio motore da terra in modo veloce e sicuro.
- I filtri a lunga durata per carburante, olio idraulico e aria ti aiutano a risparmiare sui costi di manutenzione.
- Tieni traccia della durata del filtro e degli intervalli di manutenzione della tua macchina sul monitor in cabina.
- Il filtraggio del carburante contribuisce a proteggere il motore dalla contaminazione del carburante.
- Il filtro dell'olio idraulico consente di fornire migliori prestazioni di filtraggio, valvole anti-drenaggio per tenere l'olio pulito quando viene sostituito il filtro, e una lunga durata, con un intervallo di sostituzione di 3.000 ore.
- I punti di ingrassaggio centralizzati con opzione di lubrificazione automatica implicano tempi di inattività inferiori e maggiore produttività.
- Le porte di campionamento dell'olio programmato (S-O-SSM) sono a livello terra e, quindi, permettono di facilitare la manutenzione e procedere con un'estrazione facile e veloce di campioni dei liquidi per l'analisi.
- Aumenta la produttività con promemoria proattivi per la manutenzione. Il sistema integrato di gestione dello stato di salute del veicolo avvisa l'operatore con una guida alla manutenzione passo dopo passo, spiegando anche quali sono i ricambi necessari in modo da evitare inutili tempi di inattività.

SEMPLICE DA USARE

- Avvia il motore con un pulsante, una chiave comando Bluetooth, l'app dello smartphone o l'esclusiva funzione ID Operatore.
- Programma la modalità di alimentazione e le preferenze del joystick utilizzando l'ID Operatore; ogni volta che vai al lavoro l'escavatore ricorderà le impostazioni.
- Naviga rapidamente sullo schermo touchscreen da 254 mm (10 pollici) di serie e ad alta risoluzione, o con l'ausilio del jog dial.
- L'assale si blocca a velocità zero e si sblocca quando viene attivato il pedale di marcia. L'assale può anche essere bloccato manualmente con un tasto sulla console di destra o con un pulsante del joystick.
- Attiva la modalità Sollevamento potenziato e ottieni più forza quando necessario.
- L'interfaccia utente continuamente migliorata consente una navigazione intuitiva, riducendo al minimo l'interruzione delle prestazioni con il menu touchscreen di facile utilizzo.
- I tiltrotator Cat opzionali funzionano perfettamente con Cat Grade 2D, Assist, Payload ed E-Fence, senza bisogno di hardware aggiuntivo. I tiltrotator di terze parti sono compatibili con queste funzionalità e possono essere attivati con l'acquisto di software aggiuntivo.



CARATTERISTICHE RELATIVE ALLA SICUREZZA

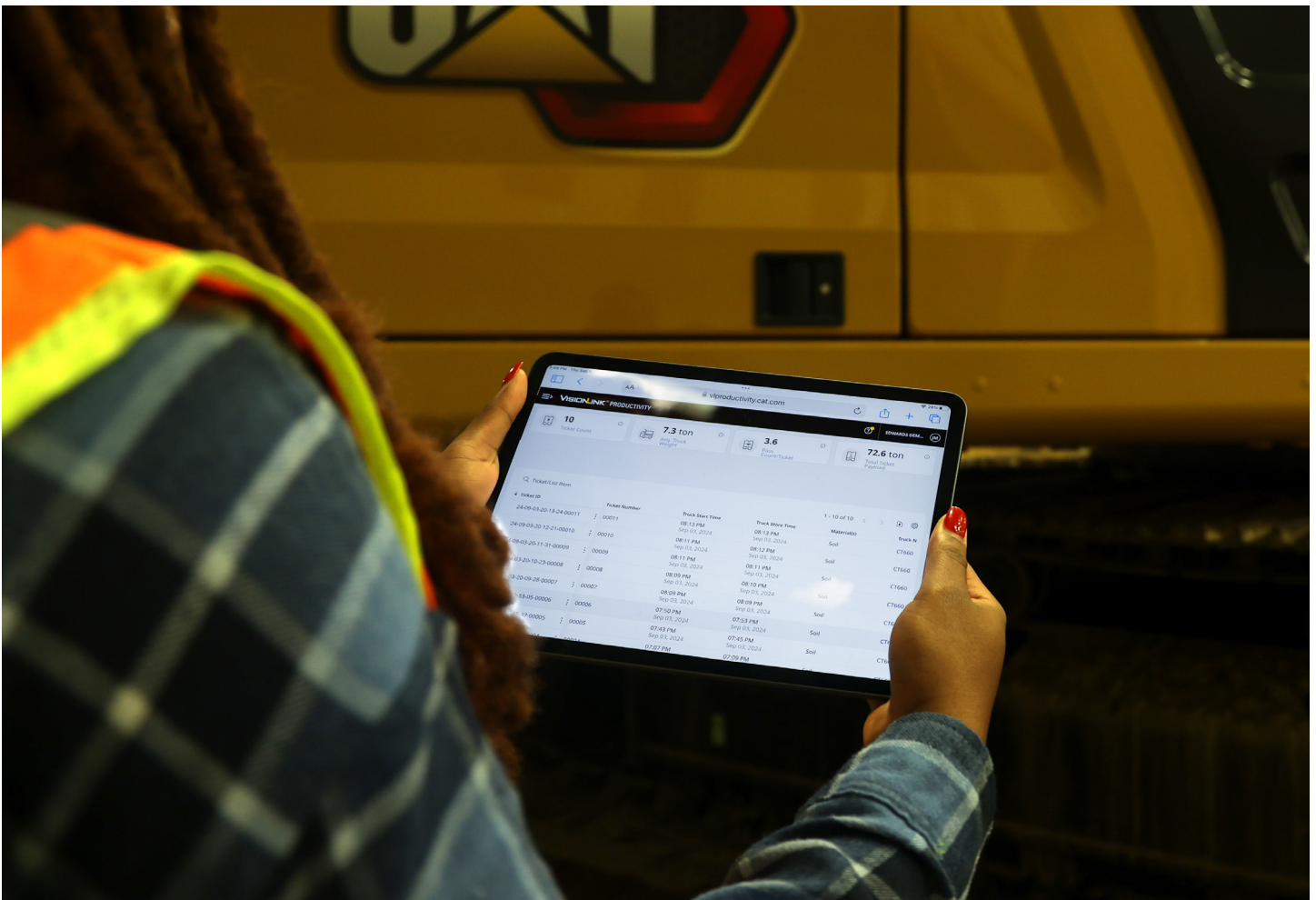
- Accesso ai punti di manutenzione quotidiana a livello terra.
- Metti il tuo escavatore in sicurezza con l'ID Operatore. Utilizza il tuo codice PIN sul monitor per abilitare la funzionalità di avvio tramite pulsante.
- La cabina con struttura di protezione antiribaltamento (Rollover Protective Structure, ROPS) standard è conforme ai requisiti ISO 12117-2:2008.
- Usufruisce di ottima visibilità tutto attorno grazie all'aiuto di montanti sottili per la cabina, di ampi finestrini e del design piatto del cofano motore. Le videocamere di retrovisione e visione laterale destra sono di serie.
- Il design della piattaforma destra di servizio aiuta a garantire un accesso semplice, sicuro e veloce alla piattaforma superiore; i gradini della piattaforma si servono di lastre antiscivolo per prevenire le cadute.
- La leva per il blocco idraulico di serie isola tutte le funzioni idrauliche e di marcia nella posizione più bassa.
- Il blocco di traslazione e oscillazione impedisce al leverismo anteriore e al telaio superiore di muoversi durante la marcia.
- Il selettore di spegnimento a livello terra, quando attivato, interrompe il flusso di carburante al motore e spegne la macchina.
- L'illuminazione di ispezione opzionale contribuisce a rendere il lavoro di manutenzione facile e sicuro. Premendo un interruttore, le luci illuminano i vani motore, pompa, batteria e radiatore per migliorare la visibilità.
- Le protezioni dell'operatore (OPG) opzionali proteggono dalla caduta e dallo spostamento di detriti.
- La funzione opzionale "Protezione Cabina" ti aiuta a evitare il contatto tra l'accessorio del tuo strumento di lavoro e la cabina.
- L'E-Fence 2D opzionale è integrato sul modello di base per impedire all'escavatore di spostarsi al di fuori dei set point definiti dall'operatore.



TECNOLOGIE CAT® INTEGRATE

- L'ultima interfaccia utente (UI) concepita per l'operatore è stata progettata per contribuire a massimizzare i tempi di attività.
- VisionLink™ fornisce dati utili per tutti i mezzi, indipendentemente dalle dimensioni del parco macchine o dal produttore dell'attrezzatura.* Esamina i dati dell'attrezzatura dal tuo dispositivo desktop o mobile per massimizzare i tempi di attività e ottimizzare i mezzi. Sulle dashboard sono visualizzate informazioni come ore, miglia, posizione, tempo di inattività e consumo carburante. Prendi decisioni consapevoli che riducano i costi, semplifichino la manutenzione e migliorino la sicurezza in cantiere.
- Remote Flash è un'applicazione mobile che ti permette di aggiornare il software di bordo senza la presenza di un tecnico, consentendoti di avviare gli aggiornamenti del software quando lo desideri e aumentando l'efficienza operativa complessiva.
- Remote Troubleshoot è un'applicazione mobile che consente al rivenditore Cat di eseguire test diagnostici sulla macchina collegata da remoto in modo tale da garantire che i problemi vengano risolti rapidamente e con tempi di inattività inferiori.
- Il sistema opzionale Cat Grade con 2D contribuisce ad aumentare la produttività rispetto al livellamento di pendenze tradizionale.
- Tutti i sistemi Cat Grade sono compatibili con radio e stazioni base da Trimble, Topcon e Leica. Hai già investito nell'infrastruttura Grade? È possibile installare sistemi di controllo della pendenza di Trimble, Topcon e Leica con l'acquisto di software aggiuntivo per l'attivazione.
- Il sistema opzionale Cat Grade con Assist ti aiuta a livellare in modo semplice e senza sforzo con l'escavazione a leva singola. Imposta l'angolazione della benna che desideri e lascia che Bucket Assist mantenga automaticamente l'angolazione su terreni in discesa, in piano, su falsopiani e fossati.
- Il sistema opzionale Cat Payload ti aiuta a rispettare i target di carichi precisi per migliorare l'efficienza delle operazioni. Preleva un carico di materiale, con una combinazione di benna e pollice idraulico o benna a polipo mordente, e ottieni una stima del peso in tempo reale senza dover ruotare.

*La disponibilità del campo dati può variare a seconda del produttore degli attrezzi.



SOSTENIBILITÀ

- Il motore Cat C4.4 soddisfa gli standard UE Stage V in materia di emissioni.
 - I motori diesel Cat sono tenuti a utilizzare ULSD (carburante diesel a bassissimo contenuto di zolfo con 15 ppm di zolfo o meno) e sono compatibili* con l'ULSD miscelato con i seguenti carburanti a bassa intensità di carbonio** fino a: 20% biodiesel FAME (estere metilico di acidi grassi)*** o combustibili diesel, HVO (olio vegetale idrotrattato) e GTL (gas-liquido) 100% rinnovabili. Fare riferimento alle linee guida per un'applicazione corretta. Consulta il tuo rivenditore Cat o le "Raccomandazioni per i liquidi delle macchine Caterpillar" (SEBU6250) per i dettagli.
 - Il controllo automatico della velocità del motore aiuta a ridurre l'inutile combustione del carburante e le emissioni di gas serra consentendo al motore di passare automaticamente alla modalità di minimo quando la macchina non è in funzione.
 - Gli intervalli di manutenzione prolungati non solo riducono i tempi di fermo, ma riducono anche la quantità di fluido e filtri che vengono sostituiti nel corso della vita della macchina.
 - I servizi di Campionamento programmato dell'olio (S-O-SSM) Cat contribuiscono a rilevare eccessiva usura, fluidi contaminati o altri problemi "invisibili" che possono ridurre la durata dei componenti. In molti casi, è possibile estendere gli intervalli di cambio olio e liquido refrigerante utilizzando il monitoraggio dei fluidi. Consulta il tuo rivenditore Cat o il manuale d'uso e manutenzione della macchina per ulteriori informazioni.
 - Remote Flash aiuta a ridurre al minimo i tempi di inattività e manutenzione e, al contempo, consente al tuo mezzo di funzionare alla massima efficienza. Gli avvisi per gli aggiornamenti della macchina vengono inviati in modalità virtuale dal rivenditore Cat e gli aggiornamenti possono essere implementati senza la necessità di avere un tecnico del rivenditore sul posto.
 - La risoluzione dei problemi da remoto Cat riduce i tempi di manutenzione e mantiene la macchina in funzione con la massima efficienza consentendo così al rivenditore Cat di testare la macchina mentre è in funzione. Una volta identificato un problema, un tecnico può risolverlo subito, risparmiando tempo e denaro.
 - Le tecnologie Cat Grade combinano una guida avanzata con il controllo automatico della macchina facoltativo, aiutandoti a raggiungere gli obiettivi di livellamento di pendenze riducendo, al contempo, la combustione del carburante e le emissioni di gas serra migliorando l'efficienza, la produttività sul cantiere e la precisione.
 - Cat Payload per escavatori fornisce una pesatura del materiale in movimento, che aiuta a ridurre il consumo di carburante migliorando l'efficienza di carico e la produttività sul cantiere, eliminando al contempo gli inciampi sulla bilancia.
- * Sebbene i motori Caterpillar siano compatibili con questi carburanti alternativi, alcune regioni potrebbero non consentirne l'uso.*
- ** Le emissioni di gas serra allo scarico dei carburanti a bassa intensità di carbonio sono essenzialmente uguali a quelle dei carburanti tradizionali.*
- *** I motori senza dispositivi di post-trattamento sono compatibili con miscele superiori, fino al 100% di biodiesel (per l'uso di miscele superiori al 20% di biodiesel, consulta il tuo rivenditore Cat).*



NON SOLO MACCHINE

PROGETTATE ATTORNO AL TUO SUCCESSO

Quando acquisti attrezzatura Cat, ricevi molto di più di una semplice macchina. Avrai anche il supporto di una rete di rivenditori di eccellenza, sostenuta da una gamma di soluzioni flessibili, tecnologia, strumenti e altro ancora.



CUSTOMER VALUE AGREEMENT

Un Customer Value Agreement (CVA) del tuo rivenditore Cat ti aiuta a fare di più e a preoccuparti di meno. Un CVA semplifica la proprietà e la manutenzione della macchina, aggiunge la sicurezza del supporto di un rivenditore esperto e ti dà la tranquillità di una gestione efficace dello stato di salute dell'attrezzatura.

RICAMBI CAT ORIGINALI

I ricambi Cat originali offrono il massimo livello di affidabilità e produttività. Ordina direttamente dal tuo rivenditore Cat o acquista online su parts.cat.com.

OPZIONI DI RIPARAZIONE

Una vasta gamma di opzioni di riparazione ti dà la possibilità di scegliere in base alle tue esigenze, al budget e al tempo. Ogni riparazione è eseguita da tecnici Cat esperti. Riceverai consigli di riparazione intelligenti, un preventivo tempestivo e accurato e un servizio che rimetterà la tua macchina rapidamente in azione.

SERVIZI FINANZIARI

Puoi contare su Cat Financial per avere le migliori soluzioni finanziarie e di protezione estesa per la tua attività. Da oltre 30 anni, aiutiamo i nostri clienti ad avere successo grazie all'eccellenza del nostro servizio finanziario.



APRIPISTA



MINIPALE GOMMATE



MOVIMENTATORI
DI MATERIALI



ESCAVATORI



PALE GOMMATE



PALE CINGOLATE

AUMENTA PRODUTTIVITÀ E PROFITTI CON GLI ACCESSORI CAT

Puoi espandere facilmente le prestazioni della tua macchina usando una varietà di accessori Cat. Ciascuna attrezzatura Cat è progettata per adattarsi al peso e alla potenza degli escavatori gommati Cat per migliorare le prestazioni, la sicurezza e la stabilità.

BENNE



BENNE A POLIPO



MARTELLI IDRAULICI



TILTROTATOR



CESOIE



COMPATTATORI



ATTACCHI



SPECIFICHE TECNICHE

Motore

Potenza motore – ISO 14396	110 kW	148 cv
Potenza motore – ISO 14396 (DIN)	150 cv (unità metrica)	
Modello motore	Cat® C4.4	
Potenza netta – ISO 9249	105 kW	141 cv
Potenza netta – ISO 9249 (DIN)	143 cv (unità metrica)	
Alesaggio	105 mm	4,1 pollici
Corsa	127 mm	5 pollici
Cilindrata	4,4 l	268,5 pollici ³
Capacità biodiesel	Fino a B20 ¹	
Emissioni	Soddisfa gli standard UE Stage V per le emissioni.	

La potenza netta pubblicizzata è la potenza disponibile al volano quando il motore è dotato di ventola, filtro dell'aria, post-trattamento dei gas di scarico CEM (Clean Emission Module), alternatore e ventola di raffreddamento a velocità intermedia. Velocità nominale 2.200 giri/min. La potenza netta è studiata in accordo con gli standard specificati in vigore al momento della produzione.

¹I motori diesel Cat richiedono l'utilizzo di ULSD (diesel a bassissimo contenuto di zolfo, con 15 ppm di zolfo o meno) e sono compatibili* con ULSD miscelato con i seguenti carburanti** a minore intensità di carbonio fino a: 20% biodiesel FAME (estere metilico di acidi grassi)*** o combustibili diesel, HVO (olio vegetale idrotrattato) e GTL (gas-liquido) 100% rinnovabili. Fare riferimento alle linee guida per un'applicazione corretta. Consulta il tuo rivenditore Cat o le "Raccomandazioni per i liquidi delle macchine Caterpillar" (SEBU6250) per i dettagli.

* Sebbene i motori Caterpillar siano compatibili con questi carburanti alternativi, alcune regioni potrebbero non consentirne l'uso.

** Le emissioni di gas serra allo scarico dei carburanti a bassa intensità di carbonio sono essenzialmente uguali a quelle dei carburanti tradizionali.

*** I motori senza dispositivi di post-trattamento sono compatibili con miscele superiori, fino al 100% di biodiesel (per l'uso di miscele superiori al 20% di biodiesel, consulta il tuo rivenditore Cat).

Trasmissione

Velocità massima di marcia	35 km/h	21,7 mi/h
----------------------------	---------	-----------

Impianto idraulico

Sistema principale – Flusso massimo – Attrezzo	254 l/min	67 gal/min
Pressione massima – Circuito del mezzo – Normale	35.000 kPa	5.076 psi
Pressione massima – Circuito del mezzo – Sollevamento potenziato	37.000 kPa	5.366 psi
Pressione massima – Circuito del mezzo – Circuito di marcia	35.000 kPa	5.076 psi

Meccanismo di rotazione

Velocità di rotazione*	9,4 giri/min	
Coppia di rotazione massima	42 kN-m	31.080 libbre forza-piedi

*Per la macchina con marchio CE il valore predefinito può essere impostato più basso.

Peso della macchina

Peso operativo massimo	19.950 kg	43.980 libbre
Peso operativo minimo	17.200 kg	37.920 libbre

Il peso operativo include il serbatoio del carburante pieno, l'operatore, la benna per l'utilizzo normale (General Duty - GD) e pneumatici doppi. Il peso varia in base alla configurazione. Le configurazioni tipiche comprendono avambraccio da 2,5 m (8'2") e contrappeso da 4.300 kg (9.460 libbre).

Capacità di rifornimento

Serbatoio carburante	290 l	76,6 galloni
Additivo per emissioni diesel (DEF)	20 l	5,3 galloni
Impianto di raffreddamento	24 l	6,3 galloni
Serbatoio idraulico	121 l	32 galloni
Impianto idraulico – Serbatoio incluso	280 l	74 galloni

Dimensioni

Braccio	Braccio a geometria variabile da 5,2 m (17'1")	
Avambraccio	2,5 m (8'2")	
Benna	GD 0,80 m ³ (1,05 yd ³)	
Altezza di spedizione – Sommità della cabina	3.320 mm	10,9 piedi
Lunghezza di spedizione	8.720 mm	28,6 piedi
Punto di assistenza	3.520 mm	11,5 piedi
Raggio di rotazione posteriore	1.850 mm	6,1 piedi
Distanza del contrappeso da terra	1.300 mm	4,3 piedi
Distanza libera da terra	405 mm	1,3 piedi
Lunghezza del carro	5.050 mm	16,6 piedi
Passo	2.700 mm	8,9 piedi

Gamme e forze operative

Braccio	Braccio a geometria variabile da 5,2 m (17'1")	
Avambraccio	2,5 m (8'2")	
Benna	GD 0,80 m ³ (1,05 yd ³)	
Altezza massima di taglio	10.740 mm	35,2 piedi
Altezza massima di carico	7.770 mm	25,5 piedi
Profondità massima di scavo	5.750 mm	18,9 piedi
Profondità massima di scavo su parete verticale	4.450 mm	14,6 piedi
Sbraccio massimo a terra	9.210 mm	30,2 piedi
Forze dell'avambraccio (ISO)	70 kN	15.737 libbre-forza piedi
Forze della benna (ISO)	119 kN	26.752 libbre-forza piedi

I valori della gamma operativa si considerano con ruote pneumatiche doppie con carro (lama apripista parallela) (10,00-20). I valori della gamma operativa sono calcolati con una benna GD (CW) e attacco rapido CW con un raggio della punta di 1.484 mm (4'10"). I valori della forza sono calcolati con il sollevamento potenziato attivo, una benna GD (imperniata) e un raggio della punta di 1.378 mm (4'6").

Impianto di condizionamento

L'impianto di condizionamento installato su questa macchina contiene gas fluorurato refrigerante a effetto serra R134a o R1234yf. Consulta l'etichetta o il manuale di istruzioni per l'identificazione del gas. Se dotato di R134a (potenziale di riscaldamento globale = 1430), l'impianto contiene 0,9 kg (2,0 libbre) di refrigerante con un equivalente in CO₂ pari a 1,287 tonnellate metriche (1,418 tonnellate). Se dotato di R1234yf (potenziale di riscaldamento globale = 0,5), l'impianto contiene 0,75 kg (1,65 libbre) di refrigerante con un equivalente in CO₂ pari a 0,0004 tonnellate metriche (0,0004 tonnellate).

ATTREZZATURA DI SERIE E OPZIONALE

NOTA: L'attrezzatura di serie e opzionale può variare. Consulta il tuo rivenditore Cat® per maggiori dettagli.

	Standard	Opzionale		Standard	Opzionale
BRACCI E AVAMBRACCI			IMPIANTO ELETTRICO		
Braccio a geometria variabile (VA) da 5,2 m (17'1")	✓		Luci a LED sulla scocca (a sinistra, a destra) e sul contrappeso	✓	
Avambraccio da 2,2 m (7'3")		✓	Luci di lavoro a LED con latenza programmabile	✓	
Avambraccio da 2,5 m (8'2")		✓	Luci per circolazione su strada e indicatori di direzione, anteriori e posteriori	✓	
CARRO E STRUTTURE			ASSISTENZA E MANUTENZIONE		
Blocco automatico del freno/assale	✓		Batterie senza necessità di manutenzione	✓	
Contrappeso 4.300 kg (9.460 libbre)	✓		Selettore centralizzato disconnessione elettrica	✓	
Trazione integrale	✓		Pompa di rifornimento elettrica		✓
Pneumatici doppi 10,00-20 16 PR		✓	IMPIANTO IDRAULICO		
Pneumatici doppi 11,00-20 16 PR		✓	Valvole di riduzione deriva del braccio, dell'avambraccio e della benna	✓	
Pneumatici doppi senza anello distanziatore 315/70R22,5		✓	Riscaldamento automatico olio idraulico	✓	
Pneumatici singoli 445/70R 19,5		✓	Modalità sollevamento potenziato	✓	
Pneumatico doppio 300-80-22,5, senza distanziali		✓	Valvole di controllo abbassamento braccio e avambraccio	✓	
TECNOLOGIA CAT			SICUREZZA E PROTEZIONE		
VisionLink™	✓		Valvole di controllo del cilindro della benna		✓
Remote Flash e Remote Troubleshoot	✓		Joystick a un cursore		✓
Cat® Grade con 2D		✓	Joystick a due cursori		✓
Opzione Attachment Ready (ARO) di Cat Grade con 2D		✓	Sterzo a joystick		✓
Ricevitore laser		✓	IMPIANTO ELETTRICO		
Cat Grade 3D Ready		✓	Luci a LED sulla scocca (a sinistra, a destra) e sul contrappeso	✓	
Connettività Cat Grade		✓	Luci di lavoro a LED con latenza programmabile	✓	
Cat Grade con Assist		✓	Luci per circolazione su strada e indicatori di direzione, anteriori e posteriori	✓	
Cat Payload		✓	Batterie senza necessità di manutenzione	✓	
Integrazione con Cat Tiltrotator (TRS)		✓	Selettore centralizzato disconnessione elettrica	✓	
CABINA			ASSISTENZA E MANUTENZIONE		
Cabina insonorizzata con struttura ROPS	✓		Sistema di gestione integrata della salute del mezzo	✓	
Controllo motore con avviamento Keyless	✓		Porte per il campionamento programmato dell'olio (S-O-S SM)	✓	
Consolle di comando regolabile in altezza, senza attrezzi	✓		Sistema di lubrificazione automatica per strumenti e sistema di oscillazione		✓
Schermo touch-screen LCD da 254 mm (10 pollici) ad alta risoluzione	✓		IMPIANTO IDRAULICO		
Protezioni dell'operatore (OPG)		✓	Valvole di riduzione deriva del braccio, dell'avambraccio e della benna	✓	
MOTORE			SICUREZZA E PROTEZIONE		
Selettore della modalità di alimentazione	✓		Riscaldamento automatico olio idraulico	✓	
Selettore di regime minimo one-touch con controllo automatico della velocità motore	✓		Modalità sollevamento potenziato	✓	
Spegnimento automatico del motore inattivo	✓		Valvole di controllo abbassamento braccio e avambraccio	✓	
Capacità di raffreddamento a temperature ambiente elevate fino a 52 °C (125 °F)	✓		Valvole di controllo del cilindro della benna		✓
Capacità di avviamento a freddo fino a -18°C (0°F)	✓		Joystick a un cursore		✓
Filtro d'aria a doppio elemento con prefiltro integrato	✓		Joystick a due cursori		✓
			Sterzo a joystick		✓

Per informazioni più complete sui prodotti Cat, per i servizi offerti dai nostri rivenditori e per le soluzioni di settore, visita il nostro sito www.cat.com

© 2026 Caterpillar. Tutti i diritti riservati.

I materiali e le specifiche potrebbero subire variazioni senza preavviso. Le macchine mostrate nelle foto potrebbero includere attrezzatura aggiuntiva. Consulta il tuo rivenditore Cat per le opzioni disponibili.

CAT, CATERPILLAR, LET'S DO THE WORK, VisionLink, i loro rispettivi loghi, "Caterpillar Corporate Yellow", la veste grafica "Power Edge" e Cat "Modern Hex" così come l'identità aziendale e di prodotto qui utilizzate, sono marchi di fabbrica di Caterpillar e non possono essere utilizzati senza autorizzazione.
www.cat.com www.caterpillar.com

ALXQ4203-01 (02-2026)
Sostituisce: ALXQ4203-00
Numero di fabbricazione: 07E
(Europa)

