

# MH3040

PELLE POUR MANUTENTION SUR PNEUS



Modèle de moteur  
Poids maximum en ordre de marche  
Portée maximale

Cat® C7.1  
38 700 kg (85 310 lb)  
15 490 mm (50,8 pi)



# MH3040

## PELLE POUR MANUTENTION SUR PNEUS

La pelle pour manutention Cat® MH3040 est conçue pour être puissante, fiable et facile à utiliser. Avec une cabine confortable et de faibles coûts de maintenance, elle contribue à optimiser les performances et à augmenter la productivité des opérateurs. Conçue avec des composants éprouvés, elle contribue à fournir la durabilité et la puissance nécessaires pour gérer les travaux difficiles en toute confiance.



### FIABILITÉ ÉPROUVÉE

La MH3040 est fabriquée à partir de composants éprouvés conçus pour résister aux applications les plus difficiles. Comptez sur votre machine pour vous offrir la longue durée de vie et la fiabilité que vous attendez des produits Cat.

### FAIBLE CONSOMMATION EN CARBURANT

Deux modes d'alimentation et un ventilateur électrique avec fonction d'inversion automatique contribuent à minimiser la consommation de carburant et à augmenter l'efficacité du moteur.

### COÛTS D'ENTRETIEN RÉDUITS

Les filtres longue durée pour le carburant, l'huile hydraulique et l'air contribuent à réduire vos coûts globaux.



# FONCTIONNALITÉS LES PLUS RÉCENTES



## Simplification de la configuration de la machine

- D'une simple pression du bout des doigts et en naviguant sur des icônes conviviales, la dernière interface utilisateur orientée (UI) du conducteur maximise le temps de disponibilité et permet aux équipes de travailler sans délai. Qu'il s'agisse de réorganiser les listes d'outils de travail ou de créer de nouvelles combinaisons d'outils de travail si nécessaire, les conducteurs peuvent rapidement configurer les machines et accéder facilement aux informations.
- L'interface permet aux conducteurs de maintenir leur précision et de tirer le meilleur parti de chaque seconde de travail. La possibilité d'intégrer désormais des attaches et des accessoires dans le système rend la configuration des combinaisons d'outils de travail très efficace en réduisant considérablement le temps d'étalonnage. Cela écarte également le besoin de mesurer à nouveau pendant le changement des accessoires d'outils de travail Cat et permet à une seule personne de vérifier et d'ajuster l'usure du godet.

## Cat Payload\*

- Cat Payload permet aux conducteurs d'effectuer un pesage routier afin de les aider à atteindre les objectifs de charge et éviter les surcharges, les sous-charges ou les erreurs de chargement. Associez Payload à VisionLink™\*\* afin d'analyser les chantiers et les actifs individuels pour la gestion à distance des objectifs de production et des indicateurs clés.

## Swing Assist

- Swing Assist arrête automatiquement le pivotement de la machine à des points prédéfinis définis par le conducteur. Il suffit de pivoter jusqu'au point d'arrêt souhaité et de l'activer à l'aide du moniteur de la machine ou d'un bouton du manipulateur prédéfini. À mesure que vous vous rapprochez, la machine ralentit automatiquement et ne permet pas de dépasser le point de consigne. Swing Assist vous aide à atteindre des cibles de pivotement plus répétitives afin de réduire la consommation de carburant et d'améliorer les temps de cycle.

*\*La commercialisation des technologies Payload n'est pas légale.*

*\*\*Abonnement VisionLink obligatoire.*

*Les fonctionnalités ne sont pas toutes disponibles dans toutes les régions. Veuillez vérifier auprès de votre concessionnaire Cat local si certaines offres particulières sont disponibles dans votre région.  
Numéro de version : 07E*



# HAUTES PERFORMANCES

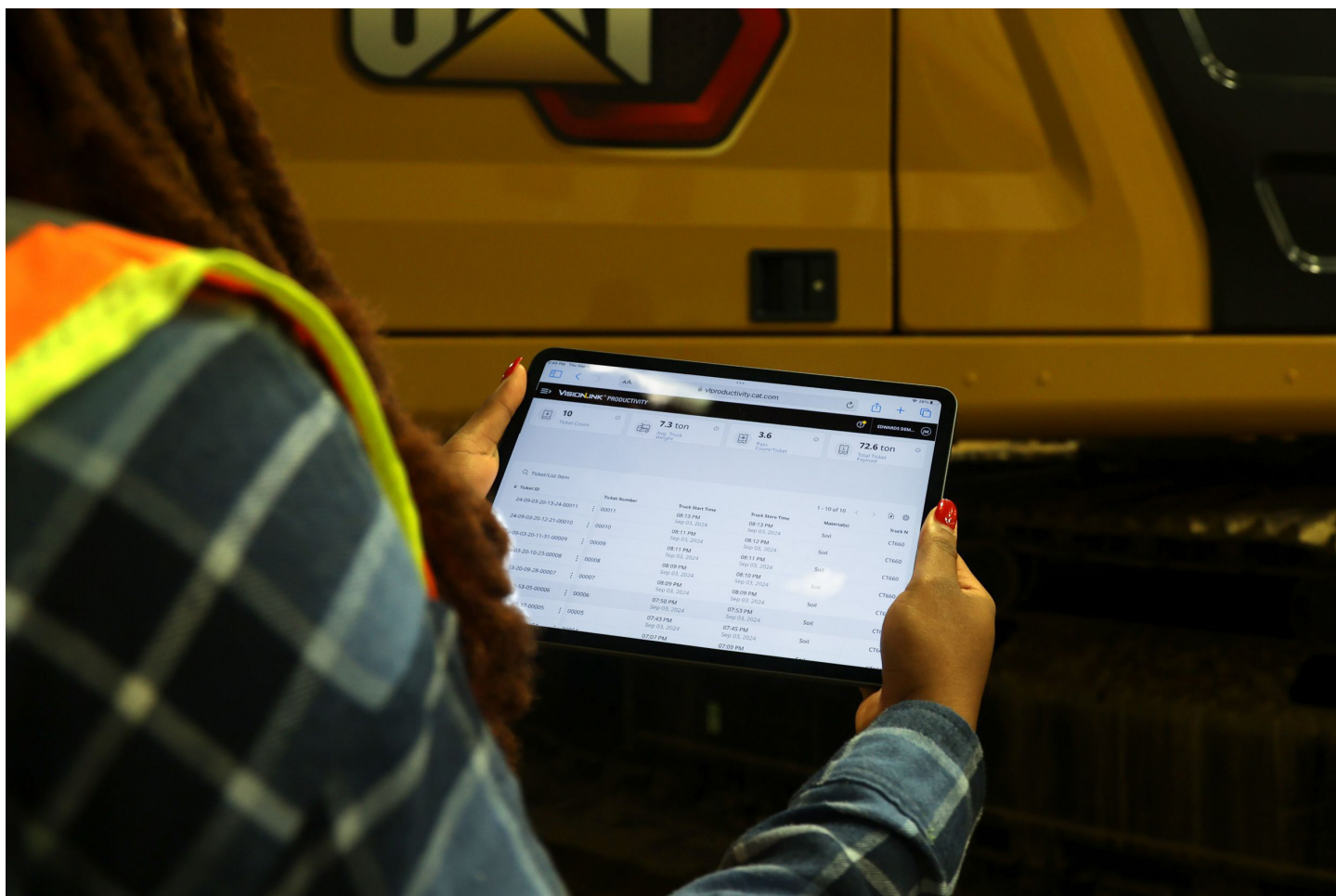


- Le moteur C7.1 peut fonctionner au biodiesel jusqu'à B20 et est conforme aux normes américaines EPA Tier 4 Final et européennes Stage V sur les émissions avec un système de post-traitement qui ne nécessite ni entretien planifié ni immobilisation.
- Faites correspondre la machine à la tâche grâce à un des trois modes d'alimentation – Power, Smart, et Éco. Le mode Smart adapte automatiquement la puissance moteur et hydraulique aux conditions de travail, ce qui fournit une puissance maximale lorsque nécessaire et réduit la puissance moteur lorsque ça ne l'est plus afin d'économiser du carburant.
- Le circuit électrohydraulique avancé fournit l'équilibre optimal de puissance et d'efficacité tout en vous donnant le contrôle dont vous avez besoin.
- SmartBoom™, lorsque disponible, permet à la flèche de circuler librement de haut en bas sans utiliser de débit de pompe, ce qui permet aux conducteurs de se concentrer sur le travail du bras et du godet.
- La priorité des vannes permet de placer la pression et le débit hydrauliques là où vous en avez besoin.
- Programmez et sauvegardez votre mode de puissance préféré et vos paramètres de manipulateur en utilisant votre identifiant de conducteur (Operator ID). La machine se souviendra automatiquement de vos sélections.

# TECHNOLOGIES CAT® INTÉGRÉES

- Cat Payload vous aide à atteindre des objectifs de charge précis pour améliorer votre efficacité opérationnelle. Chargez une cargaison de matériaux – avec un grappin ou un grappin en demi-coquille – et obtenez une estimation du poids en temps réel sans avoir à pivoter.
- Associez Cat Payload à VisionLink et gérez vos objectifs de production à distance.
- VisionLink fournit des données exploitables pour toutes les ressources – quelle que soit la taille du parc ou le fabricant de l'équipement.\* Consultez les données de l'équipement depuis votre ordinateur ou votre appareil mobile pour maximiser le temps de fonctionnement et optimiser les ressources. Les tableaux de bord fournissent des informations telles que les horaires, les kilométrages, la localisation, le temps d'inactivité et l'utilisation du carburant. Prenez des décisions éclairées qui réduisent les coûts, simplifient l'entretien et améliorent la sécurité sur votre chantier.
- Swing Assist arrête automatiquement le pivotement de la machine à des points prédéfinis définis par le conducteur. Il suffit de pivoter jusqu'au point d'arrêt souhaité et de l'activer à l'aide du moniteur de la machine ou d'un bouton du manipulateur prédéfini. À mesure que vous vous rapprochez, la machine ralentit automatiquement et ne permet pas de dépasser le point de consigne. Swing Assist vous aide à atteindre des cibles de pivotement plus répétitives afin de réduire la consommation de carburant et d'améliorer les temps de cycle.
- Remote Troubleshoot est une application mobile qui permet à votre concessionnaire Cat d'effectuer à distance des tests de diagnostic sur votre machine connectée afin de s'assurer que les problèmes sont résolus rapidement et avec moins d'immobilisation.
- Remote Flash est une application mobile qui vous permet de mettre à jour le logiciel embarqué sans la présence d'un technicien, ce qui vous permet de lancer des mises à jour logicielles lorsque cela vous convient, augmentant ainsi votre efficacité opérationnelle globale.

*\*La disponibilité des données sur le terrain peut varier selon le fabricant de l'équipement.*





# TRAVAILLEZ CONFORTABLEMENT



- Choisissez entre une cabine de luxe et une cabine premium. Les deux offrent un environnement de travail confortable et ergonomique.
- La cabine contient un siège large qui peut être ajusté pour les conducteurs de toutes les tailles.
- Entrez et sortez de la cabine plus facilement grâce à la console gauche relevable.
- Contrôlez confortablement la machine grâce à des commandes facilement accessibles situées devant vous.
- La climatisation automatique standard vous permet de rester à la bonne température tout au long de votre journée de travail.
- Rangez votre équipement dans les multiples espaces de rangement de la cabine, en-dessous, derrière et au-dessus du siège, et dans les consoles. Un porte-gobelet, un porte-document, un porte-bouteille et un crochet à vêtements sont également fournis.
- Connectez-vous à vos appareils personnels grâce aux ports USB de la radio standard et à la technologie Bluetooth®.
- Le relais auxiliaire en option permet de mettre les radios CB, les gyrophares et autres accessoires sous tension et hors tension sans retirer vos mains des manipulateurs.
- L'interface utilisateur continuellement améliorée permet une navigation intuitive, minimisant ainsi les interruptions de performances grâce au menu de l'écran tactile facile à utiliser.



# FIABLE, DURABLE ET POLYVALENTE

- Comptez sur votre machine pour résister à l'usure au fil du temps.  
La flèche, le bras et les autres zones à fortes contraintes sont renforcés grâce à des fabrications épaisses à tôles multiples, à des moulages et à des forgeages afin d'assurer qualité et fiabilité.
- Le châssis supérieur utilise des supports spécialement conçus pour supporter la cabine robuste et le châssis inférieur est renforcé pour améliorer la durabilité des composants.
- Fonctionne jusqu'à 3 000 m (9 840 pi) au-dessus du niveau de la mer sans détarage.
- Ne laissez pas les températures vous empêcher de travailler.  
La machine offre une fonctionnalité de température ambiante élevée standard jusqu'à 43°C (109°F) et une fonctionnalité de démarrage à froid jusqu'à -18° C (0° F).
- Le préchauffage automatique accélère le réchauffement de l'huile hydraulique par temps froid et contribue à prolonger la durée de vie des composants.
- La lubrification automatique standard simplifie l'entretien en maintenant automatiquement la machine graissée du palier de rotation et de la masselotte de la cabine jusqu'à l'extrémité du bras.
- Faites correspondre votre machine à la tâche. De multiples configurations vous permettent de personnaliser votre machine selon vos besoins.
- Un alternateur en option de 20 kW (27 ch) permet le fonctionnement de l'aimant. Les commandes de l'alternateur sont entièrement intégrées au moniteur de la cabine.
- Développez vos capacités de travail avec des accessoires conçus pour une variété d'applications.
- Facilitez vos opérations en appuyant sur un bouton du manipulateur. L'ajout d'un relais auxiliaire vous permet d'allumer ou d'éteindre une radio CB, un gyrophare et même un système d'arrosage anti-poussière sans avoir à lâcher les manipulateurs.





# ENTRETIEN



- Suivez la durée de vie des filtres et les intervalles d'entretien de votre machine via le moniteur de la cabine.
- Les orifices de prélèvement périodique d'échantillons d'huile (S-O-S<sup>SM</sup>) sont situés au niveau du sol, ce qui simplifie l'entretien et permet une extraction rapide et facile des échantillons de fluides à des fins d'analyse.
- La longue durée de vie du filtre d'admission d'air avec pré-filtre permet de réduire les coûts d'entretien.
- Le filtre à huile hydraulique offre une performance de filtrage élevée, des vannes anti-vidange pour maintenir l'huile propre lorsque le filtre est remplacé et une longue durée de vie avec un intervalle de remplacement de 3 000 heures.
- Les ventilateurs de refroidissement à haute efficacité ne fonctionnent que lorsque cela est nécessaire ; vous pouvez programmer des intervalles pour qu'ils s'inversent automatiquement afin de garder les noyaux propres sans interrompre votre travail.
- Augmentez votre productivité grâce aux rappels d'entretien proactifs. Notre système intégré de gestion de la santé des véhicules avertit le conducteur en lui fournissant des conseils d'entretien étape par étape, et les pièces nécessaires, afin de réduire les immobilisations inutiles.



# LES FONCTIONS DE SÉCURITÉ

- Le dispositif d'évitement de la cabine vous permet d'éviter tout contact entre votre outil de travail et la cabine.
- La fonction de barrière électronique 2D E-fence standard empêche la pelle hydraulique de se déplacer en dehors des paramètres définis par le conducteur.
- Lorsqu'elle est activée, le contacteur d'arrêt au niveau du sol interrompt toute l'alimentation du moteur en carburant et éteint la machine.
- Sécurisez votre pelle hydraulique à l'aide de votre ID de conducteur (Operator ID). Utilisez votre code PIN sur le moniteur afin d'activer la fonction de démarrage par bouton-poussoir.
- Profitez d'une excellente visibilité panoramique grâce à des montants de cabine petits, à de grandes vitres et à un capot de moteur aplati. Les caméras de vision côté droit et arrière sont standards.
- Les projecteurs à diode standards de 1 800 lumens illuminent les alentours pour un environnement de travail plus sûr.
- Les pare-brise épais et résistants aux chocs répondent aux normes P5A.
- La conception de plateforme d'entretien permet d'accéder facilement, en toute sécurité et rapidement à la plateforme d'entretien supérieure. Les marches de la plateforme d'entretien sont dotées d'une plaque perforée antidérapante afin d'éviter tout risque de glissement.
- Le levier de sécurité hydraulique standard isole toutes les fonctions hydrauliques et de translation en position abaissée.
- Les protections du conducteur (OPG) en option protègent contre les chutes et les projections de débris.
- En cas d'urgence, abaissez la cabine en toute sécurité à l'aide de la vanne d'abaissement de la cabine situé derrière la masselotte de la cabine ou à droite du siège. La valve située derrière la masselotte de la cabine est facilement accessible.
- Les clapets antiretour d'abaissement du bras et de la flèche empêchent l'inversion du flux, gardant votre timonerie avant solidement en place en cas de perte de pression inattendue du circuit hydraulique.
- Rendez les travaux d'entretien plus accessibles et plus sûrs grâce à l'éclairage d'inspection en option. En appuyant sur un contacteur, les lumières éclairent la pompe du moteur, la batterie et les compartiments du radiateur pour en améliorer la visibilité.



# DURABILITÉ

- Le moteur Cat C7.1 respecte les normes américaines EPA Tier 4 Final et européennes Stage V sur les émissions.
- La MH3040 émet moins de CO<sub>2</sub> que la M325D L MH.
- Les moteurs diesel Cat doivent utiliser du ULSD (carburant diesel à très faible teneur en soufre contenant 15 ppm de soufre ou moins) et sont compatibles\* avec l'ULSD mélangé aux carburants à faible intensité de carbone suivants\*\* jusqu'à : 20 % de biodiesel FAME (ester méthylique d'acide gras)\*\*\* ou 100 % de diesel renouvelable, de carburants HVO (huile végétale hydrotraitee) et de carburants GTL (gaz-liquéfié). Consultez les directives pour une utilisation réussie. Veuillez consulter votre concessionnaire Cat ou vous référer au document « Recommandations relatives aux liquides des équipements Caterpillar » (SEBU6250) pour plus de détails.
- Les services Cat S-O-S<sup>SM</sup> permettent de révéler l'usure excessive, les fluides contaminés ou d'autres problèmes « invisibles » qui peuvent raccourcir la durée de vie des composants. Dans de nombreux cas, vous pouvez prolonger les intervalles de vidange d'huile et de liquide de refroidissement en utilisant le suivi des fluides. Pour plus d'informations, contactez votre concessionnaire Cat ou consultez le guide d'utilisation et d'entretien de la machine.
- La barrière électronique Cat 2D maintient la timonerie avant dans une zone de travail prédéfinie afin d'éviter les risques, en particulier ceux liés à la circulation, mais également pour vous aider à assurer la sécurité du personnel, et à éviter les réparations, l'immobilisation et les amendes coûteuses sur les chantiers.
- Les intervalles d'entretien prolongés réduisent non seulement l'immobilisation, mais aussi la quantité de liquide et de filtres remplacés au cours de la durée de vie de la machine.
- VisionLink affiche les émissions de CO<sub>2</sub> des actifs surveillés, calculées par type de combustible pour le carburant consommé chaque jour dans une plage de dates sélectionnée.
- Remote Flash aide à minimiser l'immobilisation et le temps d'entretien tout en maintenant votre actif en fonctionnement avec une efficacité maximale. Les alertes pour les mises à jour de la machine sont envoyées virtuellement par votre concessionnaire Cat, et les mises à jour peuvent être activées sans nécessiter le déplacement d'un technicien du concessionnaire.
- Remote Troubleshoot permet de réduire le temps d'entretien et de maintenir votre machine en état de marche avec une efficacité maximale en permettant à votre concessionnaire Cat de tester virtuellement la machine pendant qu'elle travaille. Une fois qu'un problème est identifié, un technicien peut le résoudre du premier coup, ce qui permet d'économiser en temps et en argent.

*\* Bien que les moteurs Caterpillar soient compatibles avec ces combustibles alternatifs, leur utilisation peut être interdite dans certaines régions.*

*\*\* Les émissions de gaz à effet de serre au tuyau d'échappement des carburants à faible intensité de carbone sont essentiellement les mêmes que celles des carburants traditionnels.*

*\*\*\* Les moteurs sans dispositif de post-traitement sont compatibles avec des mélanges plus élevés, jusqu'à 100 % de biodiesel (pour toute utilisation de mélanges supérieurs à 20 % de biodiesel, consultez votre concessionnaire Cat).*





# BIEN PLUS QUE DE SIMPLES MACHINES

## CONÇUES POUR VOTRE SUCCÈS

Lorsque vous achetez un équipement Cat, vous obtenez bien plus qu'une simple machine. Vous bénéficiez également du soutien d'un réseau de concessionnaires exceptionnels, offrant tout un éventail de solutions flexibles, de technologies, d'outils et bien plus.

### ACCORDS DE VALEUR CLIENT

Un Accord de valeur client (CVA) de votre concessionnaire Cat vous aide à être plus productif et à moins vous inquiéter. Un CVA simplifie la propriété et l'entretien des machines, assure la sécurité d'un support de concessionnaire expert et vous apporte la tranquillité d'esprit pour une gestion efficace de la santé des équipements.

### PIÈCES CAT® D'ORIGINE

Les pièces d'origine Cat garantissent le plus haut niveau de fiabilité et de productivité. Commandez directement auprès de votre concessionnaire Cat ou en ligne sur [parts.cat.com](https://parts.cat.com).



### OPTIONS DE RÉPARATION

Une large gamme d'options de réparation vous offre des choix qui correspondent à vos besoins, votre budget et votre calendrier. Chaque réparation est effectuée par des techniciens Cat experts. Vous recevrez de bons conseils de réparation, un devis précis et rapide et un service qui vous permettra de remettre votre machine en marche rapidement.

### SERVICES FINANCIERS

Vous pouvez compter sur Cat Financial pour fournir les meilleures solutions financières et de protection prolongée pour votre entreprise. Depuis plus de 30 ans, nous aidons nos clients à réussir grâce à d'excellents services financiers.



**BULLDOZERS**



**CHARGEUSES  
COMPACTES**



**PELLES POUR  
MANUTENTION**



**PELLES  
HYDRAULIQUES**



**CHARGEUSES  
SUR PNEUS**



**CHARGEUSES  
À CHENILLES**

AUGMENTEZ VOTRE PRODUCTIVITÉ ET VOS PROFITS

# GRÂCE AUX ACCESSOIRES CAT

Augmentez facilement les performances de votre machine en utilisant les accessoires Cat. Chaque accessoire Cat est conçu pour s'adapter au poids et à la puissance des pelles pour manutention Cat afin d'améliorer les performances, la sécurité et la stabilité.

## GRAPPINS À GRIFFES



**GRAPPINS POUR  
L'EXPLOITATION  
FORESTIÈRE**



**GRAPPINS À CLAPET**





# SPÉCIFICATIONS TECHNIQUES

## Moteur

Modèle de moteur	Cat® C7.1	
Puissance nette – ISO 9249	151 kW	202 ch
Puissance nette – ISO 9249 (DIN)	205 ch (métrique)	
Puissance du moteur – ISO 14396	150 kW	201 ch
Puissance du moteur – ISO 14396 (DIN)	204 ch	
Alésage	105 mm	4 po
Course	135 mm	5 po
Cylindrée	7 l	428 po <sup>3</sup>
Fonctionnalité de biodiesel	Jusqu'à B20 <sup>1</sup>	
Émissions	Conformes aux normes américaines EPA Tier 4 Final et européennes Stage V sur les émissions.	

La puissance motrice annoncée est la puissance disponible au volant d'inertie lorsque le moteur est équipé d'un ventilateur, d'un système d'admission d'air, d'un système d'échappement et d'un alternateur à régime moteur de 2 200 tr/min. La puissance annoncée est testée conformément aux normes en vigueur au moment de la fabrication.

<sup>1</sup>Les moteurs diesel Cat doivent utiliser du ULSD (carburant diesel à très faible teneur en soufre contenant 15 ppm de soufre ou moins) et sont compatibles\* avec l'ULSD mélangé aux carburants à faible intensité de carbone suivants\*\* jusqu'à : 20 % de biodiesel FAME (ester méthylique d'acide gras)\*\*\* ou 100 % de diesel renouvelable, de carburants HVO (huile végétale hydrotraitee) et de carburants GTL (gaz à liquide). Consultez les directives pour une utilisation réussie. Veuillez consulter votre concessionnaire Cat ou vous référer au document « Recommandations relatives aux liquides des équipements Caterpillar » (SEBU6250) pour plus de détails.

\* Bien que les moteurs Caterpillar soient compatibles avec ces combustibles alternatifs, leur utilisation peut être interdite dans certaines régions.

\*\* Les émissions de gaz à effet de serre au tuyau d'échappement des carburants à faible intensité de carbone sont essentiellement les mêmes que celles des carburants traditionnels.

\*\*\* Les moteurs sans dispositif de post-traitement sont compatibles avec des mélanges plus élevés, jusqu'à 100 % de biodiesel (pour toute utilisation de mélanges supérieurs à 20 % de biodiesel, consultez votre concessionnaire Cat).

## Transmission

Vitesse de translation maximale	18 km/h	11,2 miles/h
Force de traction	154 kN	34 621 lbf
Pente franchissable maximale	44%	
Masse maximale tractable avec remorque à deux essieux	50 000 kg	110 000 lb

## Circuit hydraulique

Pression maximale – Équipements	35 000 kPa	5 076 psi
Pression maximale – tourelle	28 400 kPa	4 061 psi
Pression maximale – Déplacement	35 000 kPa	5 076 psi

## Mécanisme de pivotement

Vitesse de pivotement*	7 tr/min	
Couple de pivotement maximal	82 kN-m	60 628 lbf-pi

\*Pour les machines marquées CE, la valeur par défaut peut être réglée à un niveau inférieur.

## Poids

Poids en ordre de marche	38 700 kg	85 310 lb
--------------------------	-----------	-----------

Le poids opérationnel comprend un réservoir de carburant plein, un conducteur de 75 kg (165 lb), un grappin de 2 000 kg (4 410 lb) et des pneus simples. Le poids varie en fonction de la configuration.

## Contenances de service

Capacité du réservoir de carburant	474 l	125,2 gal
Système de refroidissement	25 l	6,6 gal
Huile moteur	25 l	6,6 gal
Essieu arrière – Boîtier (différentiel)	34,2 l	9 gal
Réducteur	7,4 l	2 gal
Transmission Powershift	3 l	0,8 gal
Circuit hydraulique (réservoir inclus)	329 l	86,9 gal
Réservoir hydraulique	147 l	38,8 gal
Réservoir de liquide d'échappement diesel (DEF)	41 l	10,8 gal

## Dimensions

Flèche	MH 9,3 m (30 pi 6 po)	
Bras	Industriel de 7,1 m (23 pi 3 po)	
Longueur d'expédition	12 800 mm	42 pi
Longueur de la machine	6 330 mm	20,8 pi
Rayon de pivotement arrière	3 130 mm	10,3 pi
Dégagement du contrepoids	1 740 mm	5,7 pi
Hauteur de cabine – Abaissée	3 660 mm	12 pi
Hauteur de cabine – Abaissée avec OPG	3 805 mm	12,5 pi
Hauteur de la cabine – Relevée	6 255 mm	20,5 pi
Hauteur de cabine – Relevée avec OPG	6 400 mm	21 pi
Empattement	3 210 mm	10,5 pi
Largeur d'expédition	3 000 mm	9,8 pi
Garde au sol	265 mm	0,9 pi
Longueur du train de roulement	6 225 mm	20,4 ft

## Plages de travail

Flèche	MH 9,3 m (30 pi 6 po)	
Bras	Industriel de 7,1 m (23 pi 3 po)	
Portée maximale	15 490 mm	50,8 pi
Hauteur maximale	17 510 mm	57,4 pi
Hauteur de déversement maximum	5 445 mm	17,9 pi
Profondeur maximale	5 265 mm	17,3 pi
Hauteur de la gouppille de flèche	12 195 mm	40 ft

## Système de climatisation

Le système de climatisation de cette machine contient un gaz réfrigérant à effet de serre fluoré, le R134a ou le R1234yf. Consultez l'étiquette ou le manuel d'instructions pour identifier le gaz utilisé. Si le système est équipé de R134a (potentiel de réchauffement planétaire = 1 430), il contient 1,2 kg (2,6 lb) de réfrigérant, soit un équivalent en CO<sub>2</sub> de 1,716 tonne métrique (1,891 tonne). Si le système est équipé de R1234yf (potentiel de réchauffement planétaire = 0,5), il contient 1,05 kg (2,31 lb) de réfrigérant, soit un équivalent en CO<sub>2</sub> de 0,001 tonne métrique (0,001 tonne).

## Durabilité

Recyclabilité	95 %
---------------	------

# ÉQUIPEMENT STANDARD ET EN OPTION

REMARQUE : L'équipement standard et en option peut varier. Pour de plus amples informations, veuillez consulter votre concessionnaire Cat®.

	Standard	En option
<b>TRAIN DE ROULEMENT ET STRUCTURES</b>		
Traction intégrale	✓	
Verrouillage automatique de frein/d'essieu	✓	
Vitesse d'approche lente	✓	
Verrouillage électronique de pivotement et de translation	✓	
Essieux extra-robustes avec système de freinage à disque avancé et moteur de déplacement avec force de freinage réglable	✓	
Essieu oscillant et verrouillable avec point de graissage à distance	✓	
Transmission hydrostatique à deux vitesses	✓	
Contrepoids 7 700 kg (16 975 lb)	✓	
Pneus solides simples en caoutchouc 16.00-25		✓
Pneus pneumatiques simples 23.5-R25		✓
Pneus jumelés à bandage plein 12.00-20		✓
Attelage de remorque		✓
<b>FLÈCHES ET BRAS</b>		
Flèche de pelle pour manutention de 10,4 m (34 pi 9 po)		✓
Flèche de pelle pour manutention de 9,3 m (30 pi 6 po)		✓
Flèche de barge de 9,9 m (32 pi 6 po)		✓
Flèche de chargeuse à grumes de 6,8 m (22 pi 4 po) (Am. du Nord uniquement)		✓
Bras industriel de 7,5 m (24 pi 9 po)		✓
Bras industriel de 7,1 m (23 pi 3 po)		✓
Bras industriel de 5,7 m (18 pi 7 po)		✓
Bras droit de 6,4 m (21 pi 0 po)		✓
Bras de chargeuse à grumes supérieure/inférieure de 4,1 m (13 pi 3 po) (Am. du N. uniquement)		✓
<b>CABINE</b>		
Cabine certifiée TOPS (Tip Over Protective Structure) insonorisée avancée avec supports en caoutchouc	✓	
Moniteur à écran tactile de 254 mm (10 po) LCD haute résolution	✓	
Climatisation automatique sur deux niveaux	✓	
Molette et touches de raccourci pour la commande du moniteur	✓	
Démarrage du moteur sans clé via bouton-poussoir	✓	
Console de gauche relevable	✓	
Siège chauffant avec suspension pneumatique (cabine Deluxe)	✓	
Siège chauffant et ventilé avec suspension pneumatique (cabine Premium)	✓	
Fenêtre avant fixe monobloc et puits de lumière (classé P5A)		✓
Fenêtre avant fixe en deux parties et puits de lumière (classé P8B)		✓
Dispositifs de protection du conducteur (OPG)		✓

	Standard	En option
<b>MOTEUR</b>		
Moteur diesel Cat® C7.1	✓	
Trois modes sélectionnables : Power, Smart et Éco	✓	
Peut être utilisée jusqu'à une altitude de 4 500 m (14 760 pi) avec un détarage de la puissance du moteur au-dessus de 3 000 m (9 840 pi)	✓	
Fonctionnalité de démarrage à froid jusqu'à -18°C (0°F)	✓	
Fonctionnalité de refroidissement à température ambiante élevée jusqu'à 43° C (109° F) avec détarage	✓	
Ventilateurs électriques réversibles	✓	
Démarrage à froid, démarrage à l'éther (Am. du N. et AUS-NZ uniquement)	✓	
Démarrage à froid, chauffe-bloc (A. du N. uniquement)		✓
<b>TECHNOLOGIE CAT</b>		
VisionLink™	✓	
Chargement de logiciel à distance (Remote Flash) et dépiage des pannes à distance (Remote Troubleshoot)	✓	
Cat Payload	✓	
<b>CIRCUIT ÉLECTRIQUE</b>		
Batterie sans entretien	✓	
Projecteur à DEL sur châssis, projecteurs sur flèche côtés gauche et droit, éclairage de la cabine – 1 800 lumens	✓	
Contacteur électrique centralisé	✓	
Arrêt programmable des feux de travail à DEL après l'arrêt du moteur	✓	
Alternateur de 20 kW (27 ch) avec câblage pour pointe de bras		✓

(suite à la page suivante)



# ÉQUIPEMENT STANDARD ET EN OPTION *(suite)*

REMARQUE : L'équipement standard et en option peut varier. Pour plus d'informations, veuillez contacter votre concessionnaire Cat.

	Standard	En option
<b>ENTRETIEN ET MAINTENANCE</b>		
Emplacement groupé pour les filtres à huile moteur et à carburant	✓	
Ports d'échantillonnage d'huile (S-O-S <sup>SM</sup> ) programmés	✓	
Système de lubrification automatique pour les outils et le système de pivotement	✓	
<b>CIRCUIT HYDRAULIQUE</b>		
Clapets antiretour d'abaissement du bras et de la flèche	✓	
Circuits de régénération de bras et de flèche	✓	
Soupape électronique de commande principale	✓	
Préchauffage automatique de l'huile hydraulique	✓	
Mode de levage de charges lourdes	✓	

	Standard	En option
<b>SÉCURITÉ ET PROTECTION</b>		
Caméra de vision arrière et caméra côté droit	✓	
Système de sécurité Caterpillar à clé unique	✓	
Alarme de translation	✓	
Contacteur de cabine secondaire d'arrêt du moteur accessible depuis le sol	✓	
Klaxon d'avertissement/de signalisation	✓	
2D E-Fence	✓	
Évitement de la cabine	✓	
Swing Assist	✓	
La vitre arrière sert également de sortie de secours	✓	
Visibilité à 360°		✓

Pour tout renseignement complémentaire sur les produits Cat, les services proposés par nos concessionnaires et nos solutions par secteur d'activité, rendez-vous sur notre site Web [www.cat.com](http://www.cat.com).

© 2025 Caterpillar. Tous droits réservés.

Documents et spécifications susceptibles de subir des modifications sans préavis. Les machines représentées sur les photos peuvent comporter des équipements supplémentaires. Veuillez contacter votre concessionnaire Cat pour découvrir les options disponibles.

CAT, CATERPILLAR, LET'S DO THE WORK, VisionLink, leurs logos respectifs, la « Caterpillar Corporate Yellow », les habillages commerciaux « Power Edge » et Cat « Modern Hex », ainsi que l'identité visuelle de l'entreprise et des produits qui figurent dans le présent document, sont des marques déposées de Caterpillar qui ne peuvent pas être utilisées sans autorisation.

[www.cat.com](http://www.cat.com) [www.caterpillar.com](http://www.caterpillar.com)

AFXQ4202-01 (12-2025)  
Remplace AFXQ4202-00  
Numéro de version : 07E  
(Australie-N.-Z., Europe,  
Japon, Am. du Nord,  
Am. du Sud, Turquie)

