

# MH3040

MANIPULADORA DE MATERIALES DE RUEDAS



Modelo de motor

Peso máximo de funcionamiento

Alcance máximo

Cat® C7.1

38.700 kg (85.310 lb)

15.490 mm (50,8 pies)

**CAT**®

# MH3040

## MANIPULADORA DE MATERIALES DE RUEDAS

La manipuladora de materiales Cat® MH3040 se ha diseñado para ser potente, fiable y fácil de usar. Con una cabina cómoda y bajos costes de mantenimiento, ayuda a optimizar el rendimiento e impulsar la productividad de los operadores. Diseñada con componentes probados, ayuda a proporcionar la durabilidad y la potencia necesarias para realizar trabajos exigentes con confianza.



### FIABILIDAD PROBADA

La MH3040 está fabricada con componentes de eficacia probada, diseñados para soportar las aplicaciones más exigentes. Puede estar seguro que su máquina le proporcionará la durabilidad y fiabilidad que espera de los productos Cat.

### BAJO CONSUMO DE COMBUSTIBLE

Dos modos de potencia y un ventilador accionado eléctricamente con función de inversión automática ayudan a minimizar el uso de combustible y aumentar la eficiencia del motor.

### BAJOS COSTES DE MANTENIMIENTO

Los filtros de larga vida útil para combustible, aceite hidráulico y aire ayudan a reducir los costes generales.

# NUEVAS CARACTERÍSTICAS



## Simplificación de la configuración de la máquina

- Con sólo tocar con la punta de los dedos y navegar por iconos fáciles de usar, la novedosa interfaz de usuario (IU) orientada al operador maximiza el tiempo de actividad y pone a los equipos a trabajar sin demora. Desde reordenar listas de herramientas de trabajo hasta crear nuevas combinaciones de esas herramientas según sea necesario, los operadores pueden configurar las máquinas rápidamente y acceder fácilmente a la información.
- La interfaz permite a los operadores mantener la precisión y aprovechar al máximo cada segundo de su turno de trabajo. La incorporación de la capacidad de introducir acopladores e implementos al sistema hace que la configuración de combinaciones de herramientas de trabajo sea muy eficiente al reducir significativamente el tiempo de calibración. También elimina la necesidad de volver a medir al cambiar los implementos de las herramientas de trabajo Cat y hace que una sola persona pueda verificar y ajustar el desgaste del cucharón.

## Cat Payload\*

- Cat Payload proporciona a los operadores un pesaje sobre la marcha para ayudarles a alcanzar los objetivos de carga y evitar sobrecargas, cargas insuficientes o cargas incorrectas de materiales. Combine Payload con VisionLink™\*\* para analizar emplazamientos de trabajo y equipos individuales para la gestión remota de objetivos de producción y métricas clave.

## Swing Assist

- Swing Assist detiene automáticamente el giro de la máquina en los puntos predefinidos por el operador. Basta con bascular hasta el punto de parada deseado y activarlo mediante el monitor de la máquina o un botón del joystick preestablecido. A medida que se acerque, la máquina desacelerará automáticamente y no permitirá el giro más allá del punto establecido. Swing Assist le ayuda a alcanzar objetivos de giro más repetitivos con el fin reducir el consumo de combustible y mejorar los tiempos de ciclo.

\*Las tecnologías de Payload no son legales para el comercio.

\*\*VisionLink requiere suscripción.

No todas las funciones se encuentran disponibles en todas las regiones. Consulte con su distribuidor local Cat las ofertas específicas disponibles en su región.

Número de construcción: 07E

# ALTO RENDIMIENTO

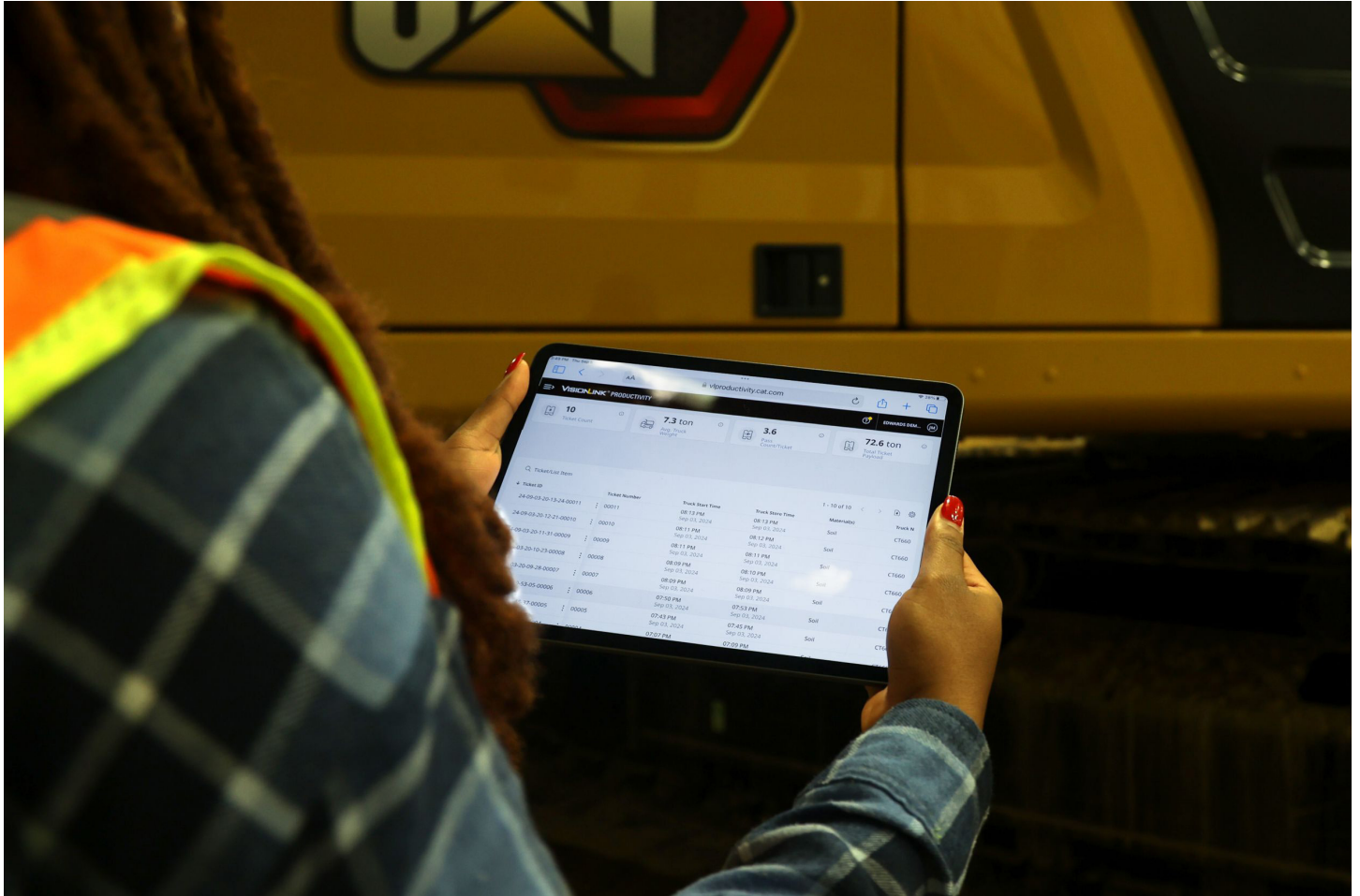


- El motor C7.1 puede funcionar con biodiésel hasta B20 y cumple las normas de emisiones EPA Nivel 4 Final de EE. UU. y Fase V de la UE, con un sistema de postratamiento que no requiere de mantenimiento ni tiempo de inactividad.
- Adapte la máquina a todo tipo de trabajos con sus tres modos de potencia: Power, Smart y Eco. El modo Smart adapta automáticamente la potencia hidráulica y del motor a las condiciones de trabajo, proporcionando el rendimiento necesario en cada momento y disminuyendo la potencia cuando no se requiere, para mejorar la eficiencia del combustible.
- El avanzado sistema electrohidráulico proporciona el equilibrio óptimo de potencia y eficiencia, al tiempo que le brinda el control que necesita.
- La función SmartBoom™ permite que la pluma se desplace libremente en vertical sin necesidad de bomba de flujo, por lo que el operador puede centrarse en el trabajo del brazo y la cuchara.
- La prioridad de las válvulas ayuda a poner la presión y el caudal hidráulicos donde se necesitan.
- Programe y guarde su modo de energía preferido y la configuración del joystick utilizando su ID de operador. La máquina recordará automáticamente sus selecciones.

# TECNOLOGÍAS CAT® INTEGRADAS

- Cat Payload le ayuda a lograr objetivos de carga precisos para mejorar su eficiencia operativa. Recoja una carga de material, con un implemento de garra o bivalva, y obtenga una estimación del peso en tiempo real sin necesidad de girar.
- Combine Cat Payload con VisionLink y gestione de forma remota sus objetivos de producción.
- VisionLink proporciona información práctica sobre los datos de todos los equipos, independientemente del tamaño de la flota o del fabricante de los equipos.\* Revise los datos de los equipos desde su ordenador o dispositivo móvil para maximizar el tiempo de actividad y optimizar los equipos. Los tableros de mando proporcionan información como horas, kilómetros, ubicación, tiempo de inactividad y utilización del combustible. Tome decisiones informadas que reduzcan los costes, simplifiquen el mantenimiento y mejoren la seguridad y protección en su lugar de trabajo.
- Swing Assist detiene automáticamente el giro de la máquina en los puntos predefinidos por el operador. Basta con bascular hasta el punto de parada deseado y activarlo mediante el monitor de la máquina o un botón del joystick preestablecido. A medida que se acerque, la máquina desacelerará automáticamente y no permitirá el giro más allá del punto establecido. Swing Assist le ayuda a alcanzar objetivos de giro más repetitivos con el fin reducir el consumo de combustible y mejorar los tiempos de ciclo.
- Remote Troubleshoot es una aplicación móvil que permite a su distribuidor Cat realizar pruebas de diagnóstico en su máquina conectada de forma remota para ayudar a garantizar que los problemas se resuelvan rápidamente y con menos tiempo de inactividad.
- Remote Flash le permite actualizar el software de a bordo sin la presencia de un técnico, lo que le facilita iniciar las actualizaciones de software cuando le resulte más adecuado, aumentando su eficiencia operativa general.

\* La disponibilidad del campo de datos puede variar según el fabricante de los equipos.



# TRABAJE CÓMODAMENTE



- Elija entre una cabina Deluxe y Premium. Ambas proporcionan un ambiente de trabajo cómodo y ergonómico.
- La cabina cuenta con un asiento amplio que se adapta a operadores de todos los tamaños.
- Entre y salga de la cabina fácilmente con la consola izquierda abatible.
- Controle la máquina cómodamente con mandos de fácil acceso, todos ubicados frente a usted.
- El climatizador automático le mantiene a la temperatura adecuada durante todo el turno.
- Guarde su equipo en los amplios espacios de almacenamiento de la cabina detrás y bajo el asiento, en la parte superior y en las consolas. También se incluyen portavasos, portadocumentos, soporte para botellas y percha para abrigo.
- Conecte sus dispositivos personales a través de los puertos USB de la radio y la tecnología Bluetooth® de serie.
- El nuevo relé auxiliar opcional enciende y apaga las radios CB, las balizas luminosas y otros accesorios sin que usted quite las manos de los joysticks.
- La interfaz de usuario continuamente mejorada permite una navegación intuitiva, minimizando la interrupción del trabajo con el menú de pantalla táctil fácil de usar.

# FIABLE, DURADERA Y VERSÁTIL

- Su máquina soportará muchos años de trabajo y desgaste. Las plumas, brazos y áreas de gran esfuerzo cuentan con sólidos refuerzos multicapa, así como fundido y forjado que garantizan la calidad y la fiabilidad.
- El bastidor superior utiliza montajes especialmente diseñados para soportar la cabina para trabajos pesados, y el bastidor inferior está reforzado para mejorar la resistencia de los componentes.
- Trabaje hasta una altura de 3.000 m (9.840 pies) sobre el nivel del mar sin pérdida de potencia del motor.
- No deje que el clima le impida trabajar. La máquina tiene una capacidad estándar de temperatura ambiente alta de 43 °C (109 °F) y una capacidad de arranque en frío de -18 °C (0 °F).
- El calentamiento de aceite hidráulico automático le permite empezar a trabajar más rápido a bajas temperaturas y ayuda a prolongar la vida útil de los componentes.
- La autolubricación de serie simplifica el mantenimiento al mantener engrasada automáticamente la máquina desde la corona de giro y el elevador de la cabina hasta el extremo del brazo.
- Adapte la máquina a su aplicación. Las múltiples configuraciones le permiten personalizar su máquina según sus necesidades.
- Un generador opcional de 20 kW (27 CV) permite el funcionamiento magnético. Los controles del generador están completamente integrados en el monitor de la cabina.
- Amplíe sus capacidades de trabajo con implementos para diferentes aplicaciones.
- Consiga un funcionamiento más fácil con solo tocar un botón del joystick. Los relés auxiliares le permiten encender o apagar una radio CB, una luz de baliza e incluso un sistema de riego con supresión de polvo sin quitar las manos de los joysticks.



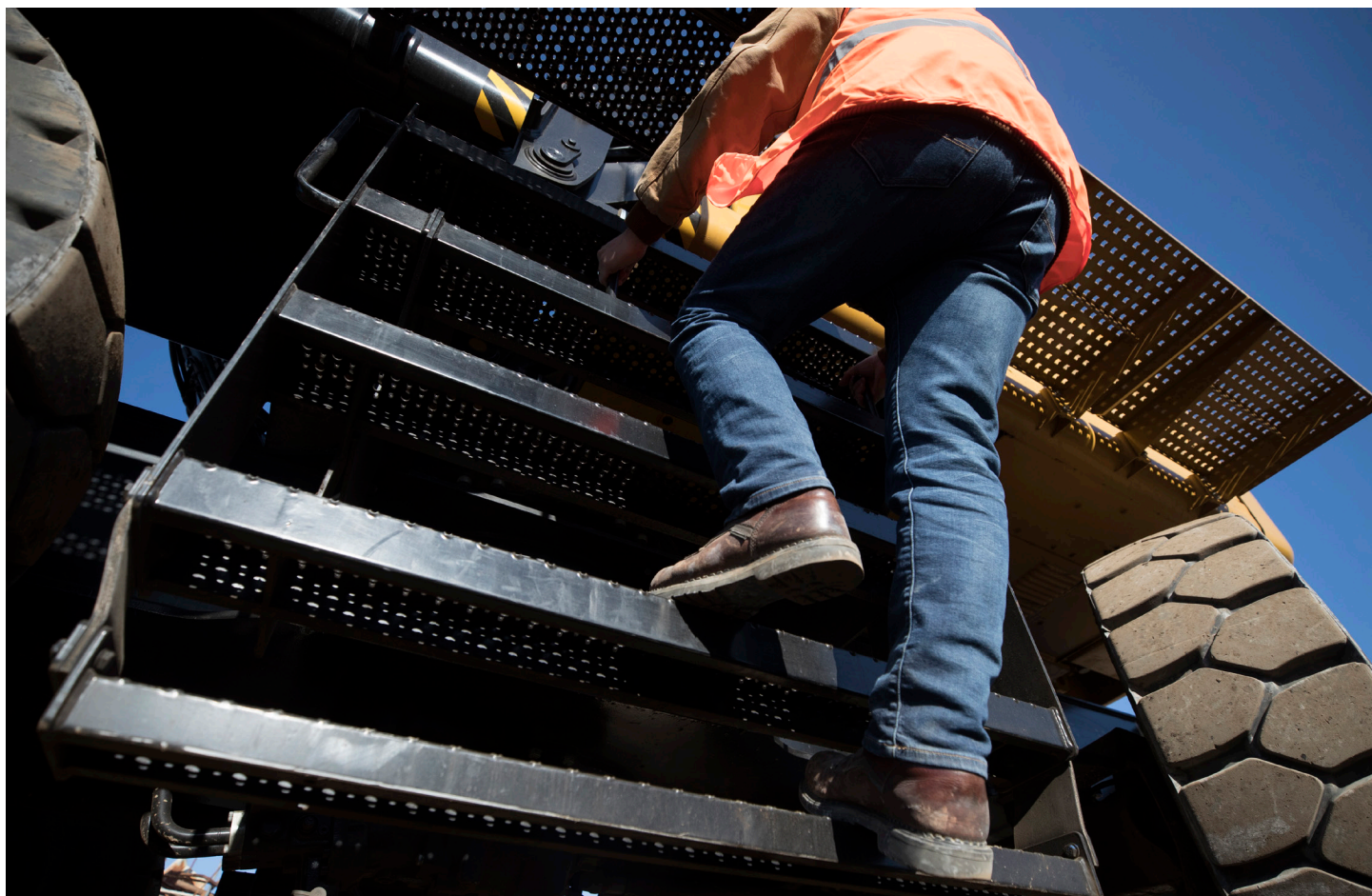
# MANTENIMIENTO



- Controle la vida útil del filtro de su máquina y los intervalos de mantenimiento a través del monitor de la cabina.
- Los puertos de toma de muestras programada de aceite (S-O-S<sup>SM</sup>) están situados a nivel del suelo, lo que ayuda a simplificar el mantenimiento y permite una extracción rápida y sencilla de muestras de fluido para su análisis.
- La larga vida útil del filtro de admisión de aire con prefiltro ayuda a ahorrar en costes de mantenimiento.
- El filtro de aceite hidráulico ofrece un alto rendimiento de filtración, válvulas antidrenaje que ayudan a mantener el aceite limpio cuando se sustituye el filtro y una larga vida útil con un intervalo de sustitución de 3.000 horas.
- Los ventiladores de refrigeración de alta eficiencia funcionan solo cuando es necesario; puede programar intervalos de inversión automática para mantener los núcleos limpios sin tener que interrumpir su trabajo.
- Aumente la productividad con recordatorios de servicio proactivos. Nuestro sistema integrado de gestión de estado del vehículo alerta al operador con una guía de servicio paso a paso, y con las piezas necesarias para que no exista ningún tiempo de inactividad innecesario.

# CARACTERÍSTICAS DE SEGURIDAD

- Cab Avoidance le ayuda a evitar el contacto entre su implemento y la cabina.
- 2D E-fence de serie evita que su máquina se mueva fuera de los parámetros definidos por el operador.
- Cuando está activado el interruptor de apagado a nivel del suelo, detiene todo el suministro de combustible al motor y apaga la máquina.
- Mantenga su máquina segura con su ID de operador. Use su código PIN del monitor para habilitar la función de arranque con un pulsador.
- Disfrute de una excelente visibilidad en todas direcciones gracias a los pilares de la cabina más pequeños, ventanas más grandes y un diseño de capó del motor plano. Las cámaras de visión trasera y lateral derecha están incluidas de serie.
- Las luces LED estándar de 1.800 lúmenes en la pluma y el brazo iluminan su entorno para un entorno de trabajo más seguro.
- Los gruesos parabrisas resistentes a los impactos cumplen la normativa P5A.
- El nuevo diseño de la plataforma de servicio proporciona un acceso fácil, seguro y rápido a la plataforma de servicio superior. Los peldaños de la plataforma de servicio utilizan una placa perforada antideslizante para evitar resbalones.
- La palanca de bloqueo hidráulico de serie aísla todas las funciones hidráulicas y de traslación en la posición más baja.
- Las protecciones opcionales para operadores (OPG) protegen contra la caída y el vuelo de escombros.
- En caso de emergencia, baje la cabina de manera segura con la válvula de descenso de emergencia de la cabina ubicada detrás del elevador de la cabina o a la derecha del asiento. La válvula ubicada detrás del elevador de la cabina es de fácil acceso.
- Las válvulas de retención de descenso de la pluma y el brazo evitan el flujo inverso y mantienen el enganche delantero en su lugar de forma segura si el sistema hidráulico pierde presión inesperadamente.
- Consiga que los trabajos de mantenimiento sean más accesibles y seguros con la iluminación de inspección opcional. Con solo accionar un interruptor, las luces iluminarán los compartimientos del motor, la bomba, la batería y el radiador para mejorar la visibilidad.



# SOSTENIBILIDAD

- El motor Cat C7.1 cumple con normas de emisiones EPA Tier 4 Final de EE. UU. y Stage V de la UE.
- La MH3040 emite menos CO<sub>2</sub> que el modelo M325D L MH.
- Los motores diésel Cat deben usar ULSD (combustible diésel con azufre ultrabajo con 15 ppm de azufre o menos) y son compatibles\* con ULSD mezclado con los siguientes combustibles\*\* con una intensidad de carbono más baja hasta: 20 % biodiesel FAME (éster metílico de ácidos grasos)\*\*\* o combustibles 100 % renovables diésel, HVO (aceite vegetal hidrogenado) y GTL (gas a líquido). Consulte las pautas para una aplicación con éxito. Consulte a su distribuidor Cat o "Recomendaciones de fluidos para máquinas Caterpillar" (SEBU6250) para obtener más información.
- Los servicios Cat S-O-S<sup>SM</sup> ayudan a revelar el desgaste excesivo, los fluidos contaminados u otros problemas "invisibles" que pueden acortar la vida útil de los componentes. En muchos casos, se pueden ampliar los intervalos de cambio de aceite y refrigerante mediante el monitoreo de fluidos. Consulte a su distribuidor Cat o el manual de operación y mantenimiento de la máquina para obtener más información.
- Cat<sup>®</sup> 2D E-fence mantiene el enganche delantero dentro de un área de trabajo predefinida para evitar peligros como el tráfico, lo que no sólo ayuda a mantener la seguridad del personal, sino también contribuye a evitar reparaciones, tiempos de inactividad y costosas sanciones en la obra.
- Los intervalos de mantenimiento prolongados no solo reducen el tiempo de inactividad, sino que disminuyen la cantidad de fluido y filtros que se reemplazan durante la vida útil de la máquina.
- VisionLink muestra las emisiones de CO<sub>2</sub> de los equipos supervisados, calculadas por tipo de combustible en función del combustible consumido durante el tiempo de funcionamiento diario, dentro de un intervalo de fechas seleccionado.
- Cat Remote Flash minimiza el tiempo de inactividad y el tiempo de mantenimiento mientras mantiene su equipo funcionando con la máxima eficiencia. Las alertas de actualizaciones de la máquina se envían virtualmente desde su distribuidor Cat y las actualizaciones se pueden implementar sin necesidad de presencia física de un técnico del distribuidor.
- Remote Troubleshoot ayuda a reducir el tiempo de mantenimiento y que su máquina funcione con la máxima eficiencia al permitir que su distribuidor Cat realice pruebas en la máquina mientras trabaja. Una vez que se identifica un problema, un técnico puede solucionarlo la primera vez, ahorrando tiempo y dinero.

*\* Si bien los motores Caterpillar son compatibles con estos combustibles alternativos, es posible que su uso no esté permitido en algunas regiones.*

*\*\* Las emisiones de gases de efecto invernadero de los tubos de escape por combustibles con menor intensidad de carbono son esencialmente las mismas que las de los combustibles tradicionales.*

*\*\*\* Los motores sin dispositivos de posttratamiento pueden utilizar mezclas superiores, hasta un 100 % de biodiésel (para el uso de mezclas superiores al 20 % de biodiesel, consulte a su distribuidor Cat).*



# MÁS QUE MÁQUINAS

CONSTRUIDAS PENSANDO EN SU ÉXITO

Cuando usted compra equipos Cat, obtiene mucho más que la máquina. También está recibiendo el apoyo de una red de distribuidores de primer nivel respaldada por una amplia variedad de soluciones flexibles, tecnología, herramientas, etc.



## ACUERDOS DE VALOR PARA EL CLIENTE

Un acuerdo de valor del cliente (CVA) de su distribuidor Cat le ayuda a hacer más y preocuparse menos. Un CVA simplifica la propiedad y el mantenimiento de la máquina, agrega la seguridad de la asistencia experta del distribuidor y le proporciona la tranquilidad de una gestión eficaz del estado de los equipos.

## RECAMBIOS ORIGINALES CAT®

Las piezas Cat originales ofrecen el más alto nivel de fiabilidad y productividad. Haga su pedido directamente a su distribuidor Cat o compre en línea en [parts.cat.com](http://parts.cat.com).

## OPCIONES DE REPARACIÓN

La amplia variedad de opciones de reparación se adapta sus necesidades, presupuesto y cronología. Todas las reparaciones son realizadas por técnicos expertos de Cat. Recibirá consejos de reparación inteligentes, una cotización oportuna y precisa y un servicio que vuelva a poner en marcha su máquina rápidamente.

## SERVICIOS FINANCIEROS

Puede contar con Cat Financial para proporcionar las mejores soluciones financieras y de protección ampliada para su empresa. Desde hace más de 30 años, ayudamos a nuestros clientes a tener éxito a través de la excelencia en el servicio financiero.



DOZERS



CARGADORAS  
COMPACTAS



MANIPULADORAS  
DE MATERIALES



EXCAVADORAS



CARGADORAS  
DE RUEDAS



CARGADORAS  
DE CADENAS

**AUMENTE SU PRODUCTIVIDAD Y BENEFICIOS**

# CON LOS IMPLEMENTOS CAT

Amplíe fácilmente el rendimiento de su máquina mediante el uso de implementos Cat. Cada implemento Cat está diseñado para adaptarse al peso y la potencia de las manipuladoras de materiales Cat, mejorando el rendimiento, la seguridad y la estabilidad.

## PINZAS DE CÁSCARA DE NARANJA



## PINZAS FORESTALES



## GARFIOS DE CUBIERTA



# ESPECIFICACIONES TÉCNICAS

## Motor

Modelo de motor	Cat® C7.1	
Potencia neta – ISO 9249	151 kW	202 hp
Potencia neta – ISO 9249 (DIN)	205 cv (métricos)	
Potencia del motor – ISO 14396	150 kW	201 hp
Potencia del motor – ISO 14396 (DIN)	204 cv (métricos)	
Calibre	105 mm	4 pulg
Carrera	135 mm	5 pulg
Cilindrada	7 L	428 pulg <sup>3</sup>
Capacidad biodiésel	Hasta B20 <sup>1</sup>	
Emisiones	Cumple con las EPA Nivel 4 Final y normas de emisiones de la UE Etapa V.	

La potencia neta anunciada es la potencia disponible en el volante cuando el motor está equipado con ventilador, sistema de admisión de aire, sistema de escape y alternador con una velocidad del motor a 2.200 rpm. La potencia anunciada se prueba según la norma especificada vigente en el momento de la fabricación.

<sup>1</sup>Los motores diésel CAT deben usar ULSD (combustible diésel con azufre ultrabajo con 15 ppm de azufre o menos) y son compatibles\* con ULSD mezclado con los siguientes combustibles\*\* con una intensidad de carbono más baja hasta: 20 % biodiésel FAME (éster metílico de ácidos grasos)\*\*\* o combustibles 100 % renovables diésel, HVO (aceite vegetal hidrotratado) y GTL (gas a líquido). Consulte las pautas para una aplicación con éxito. Consulte a su distribuidor Cat o "Recomendaciones de fluidos para máquinas Caterpillar" (SEBU6250) para obtener más información.

\* Si bien los motores Caterpillar son compatibles con estos combustibles alternativos, es posible que su uso no esté permitido en algunas regiones.

\*\* Las emisiones de gases de efecto invernadero de los tubos de escape por combustibles con menor intensidad de carbono son esencialmente las mismas que las de los combustibles tradicionales.

\*\*\* Los motores sin dispositivos de postratamiento pueden utilizar mezclas superiores, hasta un 100 % de biodiésel (para el uso de mezclas superiores al 20 % de biodiésel, consulte a su distribuidor Cat).

## Transmisión

Velocidad máxima de traslación	18 km/h	11,2 millas/h
Barra de tiro	154 kN	34.621 lbf
Pendiente máxima	44 %	
Masa máxima del remolque de dos ejes remolcable	50.000 kg	110.000 lb

## Sistema hidráulico

Presión máxima: implementos	35.000 kPa	5.076 psi
Presión Máxima – Giro	28.400 kPa	4.061 psi
Presión máxima – Traslación	35.000 kPa	5.076 psi

## Mecanismo de giro

Velocidad de giro*	7 r/min	
Par de giro máximo	82 kN-m	60.628 lbf-ft

\*Para la máquina marcada CE, el valor predeterminado puede establecerse más bajo.

## Pesos

Peso de funcionamiento	38.700 kg	85.310 lb
------------------------	-----------	-----------

El peso operativo incluye depósito de combustible lleno, operador de 75 kg (165 lb), garra de 2.000 kg (4.410 lb) y neumáticos simples. El peso varía según la configuración.

## Capacidades de llenado de servicio

Capacidad del depósito de combustible	474 L	125,2 gal
Sistema de refrigeración	25 L	6,6 gal
Aceite de motor	25 L	6,6 gal
Caja del eje trasero (diferencial)	34,2 L	9 gal
Motor final	7,4 L	2 gal
Transmisión Powershift	3 L	0,8 gal
Sistema hidráulico (depósito incluido)	329 L	86,9 gal
Depósito hidráulico	147 L	38,8 gal
Depósito de líquido de escape diésel (DEF)	41 L	10,8 gal

## Dimensiones

Pluma	MH 9,3 m (30'6")	
Brazo	Industrial 7,1 m (23'3")	
Longitud de embarque	12.800 mm	42 pies
Longitud de la máquina	6.330 mm	20,8 pies
Radio de giro de cola	3.130 mm	10,3 pies
Espacio de contrapeso	1.740 mm	5,7 pies
Altura de la cabina: bajada	3.660 mm	12 pies
Altura de la cabina: bajada con FOGS	3.805 mm	12,5 pies
Altura de la cabina: elevada	6.255 mm	20,5 pies
Altura de la cabina: elevada con FOGS	6.400 mm	21 pies
Base de la rueda	3.210 mm	10,5 pies
Ancho de envío	3.000 mm	9,8 pies
Distancia al suelo	265 mm	0,9 pies
Longitud del tren de rodaje	6.225 mm	20,4 pies

## Rangos de trabajo

Pluma	MH 9,3 m (30'6")	
Brazo	Industrial 7,1 m (23'3")	
Alcance máximo	15.490 mm	50,8 pies
Altura máxima	17.510 mm	57,4 pies
Altura máxima de descarga	5.445 mm	17,9 pies
Profundidad máxima	5.265 mm	17,3 pies
Altura del pasador de la pluma	12.195 mm	40 pies

## Sistema de aire acondicionado

El sistema de aire acondicionado de esta máquina contiene gas refrigerante fluorado de efecto invernadero R134a o R1234yf. Consulte la etiqueta o el manual de instrucciones para identificar el gas. Si está equipado con R134a (potencial de calentamiento global = 1430), el sistema contiene 1,2 kg (2,6 libras) de refrigerante que tiene un equivalente de CO<sub>2</sub> de 1,716 toneladas métricas (1,891 toneladas). Si está equipado con R1234yf (potencial de calentamiento global = 0,5), el sistema contiene 1,05 kg (2,31 libras) de refrigerante con un equivalente de CO<sub>2</sub> de 0,001 toneladas métricas (0,001 toneladas).

## Sostenibilidad

Reciclabilidad	95 %
----------------	------

# EQUIPOS ESTÁNDAR Y OPTATIVOS

NOTA: Los equipos estándar y opcionales pueden variar. Consulte con su distribuidor Cat® para obtener más información.

	Estándar	Opcional
<b>BASTIDOR INFERIOR Y ESTRUCTURAS</b>		
Tracción total	✓	
Freno automático / bloqueo del eje	✓	
Velocidad reducida	✓	
Bloqueo electrónico de giro y desplazamiento	✓	
Ejes de servicio pesado, sistema avanzado de frenos de disco y motor de desplazamiento con fuerza de frenado ajustable	✓	
Eje bloqueable y oscilante con punto de engrase remoto	✓	
Transmisión hidrostática de dos velocidades.	✓	
Contrapeso de 7.700 kg (16.975 lb)	✓	
16.00-25 Neumáticos de caucho macizo simples		✓
Neumáticos de aire simples 23,5-R25		✓
12.00-20 neumáticos duales de caucho macizo		✓
Remolque de enganche		✓
<b>PLUMA Y BRAZOS</b>		
Pluma manipuladora de materiales de 10,4 m (34'9")		✓
Pluma manipuladora de materiales de 9,3 m (30'6")		✓
Pluma de barcaza de 9,9 m (32'6")		✓
Pluma del cargador de troncos de 6,8 m (22'4") (sólo N Am)		✓
Brazo industrial de 7,5 m (24'9")		✓
Brazo industrial de 7,1 m (23'3")		✓
Brazo industrial de 5,7 m (18'7")		✓
Brazo recto de 6,4 m (21'0")		✓
Cargador de troncos por encima y por debajo del frente 4,1 m (13'3") (sólo N Am)		✓
<b>CABINA</b>		
Cabina insonorizada con certificación TOPS (Estructura de protección antivuelco) y soportes de goma	✓	
Monitor LCD de pantalla táctil de alta resolución de 254 mm (10")	✓	
Aire acondicionado de dos niveles automático	✓	
Selector y teclas de acceso directo para control del monitor	✓	
Control del motor con botón de arranque sin llave	✓	
Consola izquierda abatible	✓	
Asiento climatizado con suspensión neumática (cabina Deluxe)	✓	
Asiento con suspensión neumática, calefacción y ventilación (cabina Premium)	✓	
Ventana delantera fija de una pieza y techo solar (clasificada P5A)		✓
Ventana delantera fija de dos piezas y techo solar (clasificada P8B)		✓
Protecciones del operador (OPG)		✓

	Estándar	Opcional
<b>MOTOR</b>		
Motor diésel Cat® C7.1	✓	
Tres modalidades a elegir: Power, Smart, Eco	✓	
Capacidad de altitud de hasta 4.500 m (14.760 pies) con reducción de potencia del motor por encima de 3.000 m (9.840 pies)	✓	
Capacidad de arranque en frío hasta -18 °C (0 °F)	✓	
Hasta 43 °C (109 °F) de capacidad de enfriamiento a temperatura ambiente alta con reducción	✓	
Ventiladores eléctricos de enfriamiento reversibles	✓	
Arranque en frío, arranque con éter (sólo N Am y Aus-NZ)	✓	
Arranque en frío, calentador de bloque (sólo N Am)		✓
<b>TECNOLOGÍA CAT</b>		
VisionLink™	✓	
Flash remoto y solución de problemas remota	✓	
Cat Payload	✓	
<b>SISTEMA ELÉCTRICO</b>		
Batería sin mantenimiento	✓	
Luz LED del chasis, luces de la pluma izquierda / derecha, luces de la cabina – 1.800 lúmenes	✓	
Interruptor de desconexión eléctrica centralizado	✓	
Luces de trabajo LED de retardo de tiempo programable después de la parada del motor	✓	
Generador de 20 kW (27 cv) con cableado a extremo del brazo		✓

(continúa en la página siguiente)

# EQUIPOS ESTÁNDAR Y OPTATIVOS *(continuación)*

NOTA: Los equipos estándar y opcionales pueden variar. Consulte a su distribuidor Cat para obtener más información.

	Estándar	Opcional		Estándar	Opcional
<b>SERVICIO Y MANTENIMIENTO</b>			<b>SEGURIDAD Y SALUD</b>		
Ubicación agrupada para aceite de motor y filtros de combustible.	✓		Cámaras de visión trasera y derecha	✓	
Puertos para toma de muestras programada de aceite S·O·S <sup>SM</sup> )	✓		Sistema de seguridad Caterpillar One Key	✓	
Sistema de lubricación automática para implementos y sistema de giro	✓		Alarma de traslación	✓	
<b>SISTEMA HIDRÁULICO</b>			Botón de apagado de motor accesible a nivel del suelo en la cabina	✓	
Válvulas de retención de control de descenso de la pluma y el brazo	✓		Claxon de señalización/advertencia	✓	
Circuitos de regeneración de pluma y brazo	✓		2D E-Fence	✓	
Válvula de control principal electrónica	✓		Evitación de la cabina	✓	
Calentamiento de aceite hidráulico automático	✓		Swing Assist	✓	
Modo de elevación pesada	✓		Ventana de salida de emergencia trasera	✓	
			Visibilidad 360°		✓

Para obtener información más detallada sobre los productos Cat, servicios de distribuidores y soluciones industriales, visite nuestra página web [www.cat.com](http://www.cat.com).

© 2025 Caterpillar. Todos los derechos reservados.

Los materiales y las especificaciones están sujetos a cambios sin previo aviso. Las máquinas de las fotografías pueden incluir equipamiento adicional. Consulte con su distribuidor Cat para conocer las opciones disponibles.

CAT, CATERPILLAR, HAGAMOS EL TRABAJO, VisionLink, sus respectivos logotipos, Product Link, "Caterpillar Corporate Yellow", la imagen comercial "Power Edge" y Cat "Modern Hex "Modern Hex", así como la identidad corporativa y del producto utilizadas en este documento, son marcas comerciales de Caterpillar y no pueden utilizarse sin permiso.  
[www.cat.com](http://www.cat.com) [www.caterpillar.com](http://www.caterpillar.com)

ASX94202-01 (12-2025)  
Sustituye al ASX94202-00  
Número de construcción: 07E  
(Aus-NZ, Europa,  
Japón, N Am,  
S Am, Turquía)

